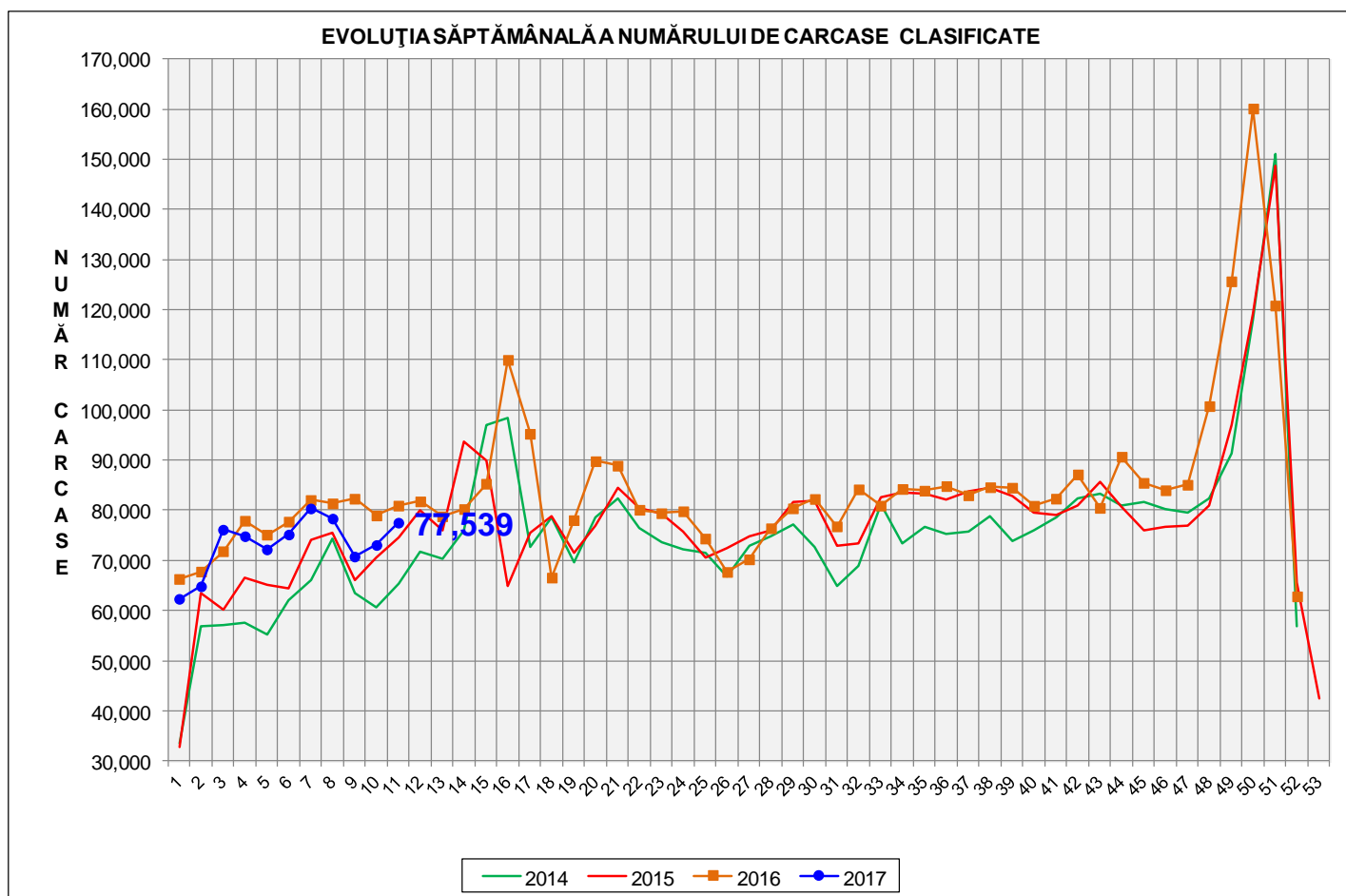


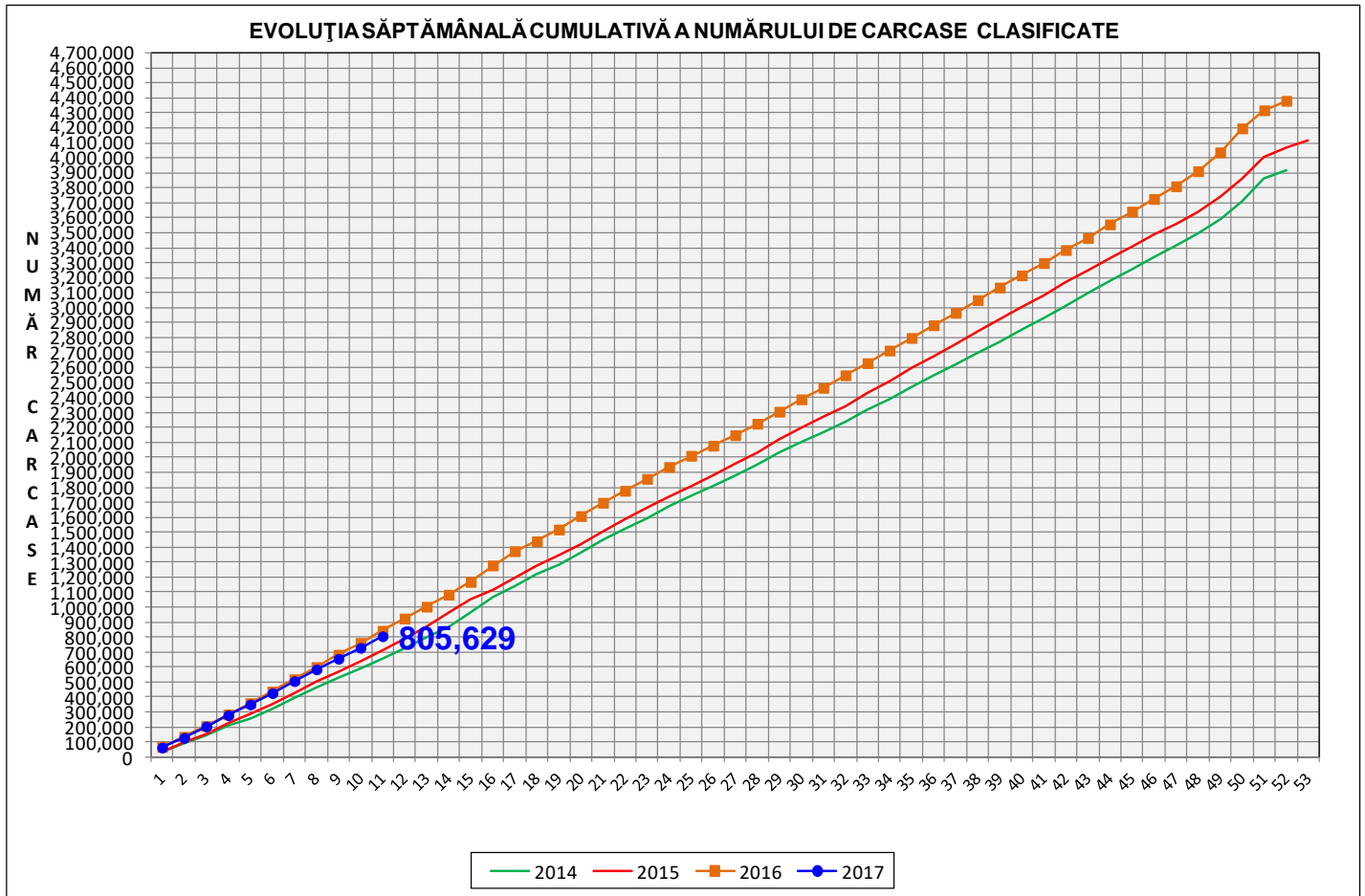
Rezultatele clasificării carcaselor de porcine

Săptămâna 11 (13 – 19 martie 2017)



% Modificare	
1 SĂPT	1 AN
6.1%	-4.2%

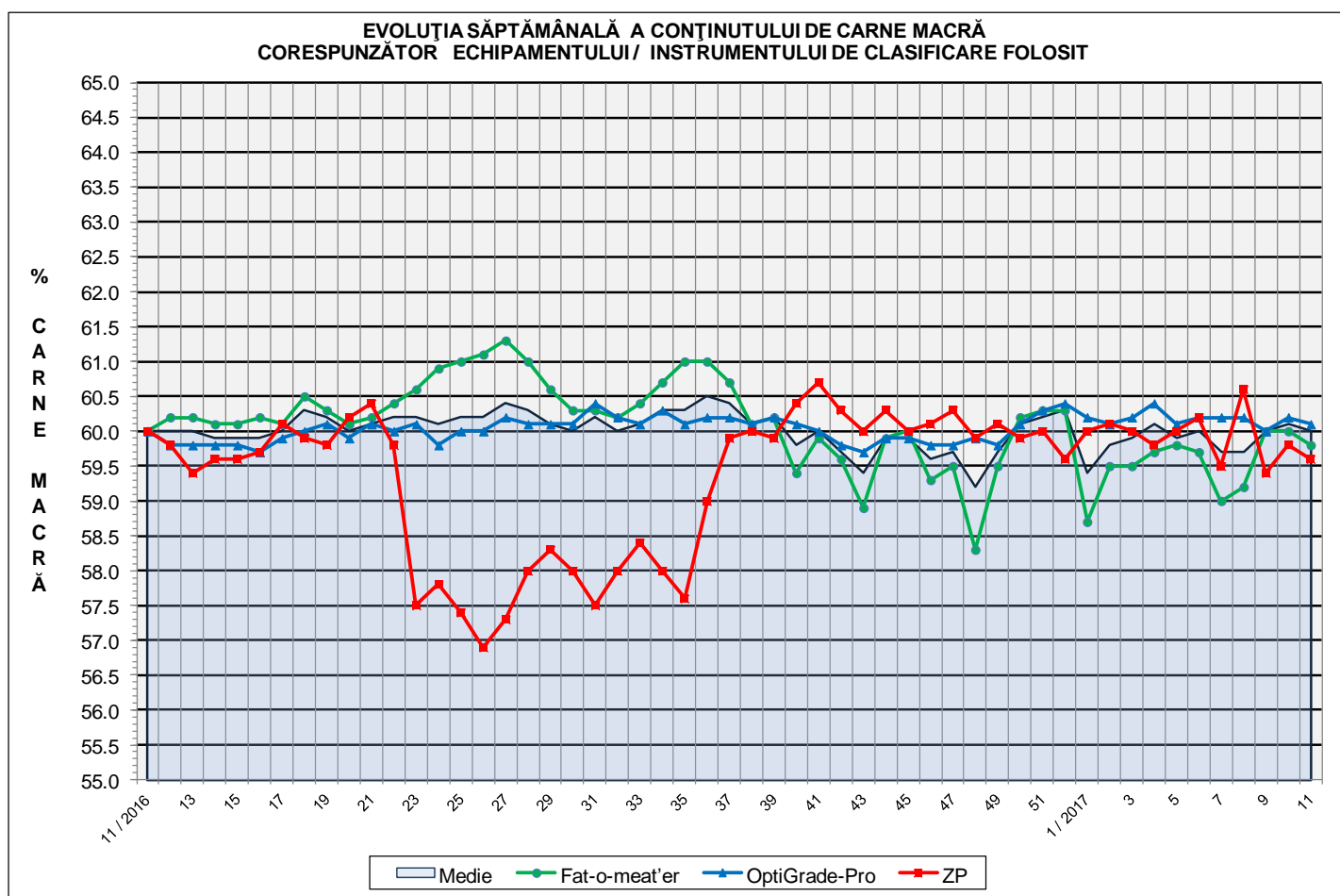
N.B. Culoarele coloanelor din diagramele de la paginile 7 – 10 sunt în legătură cu grila de prețuri (diagramele referitoare la distribuția conținutului de carne macră a carcaselor clasificate) și cu grila de bonificație și penalizare pentru intervalul de greutate a carcaselor (diagramele referitoare la distribuția greutății carcaselor clasificate).



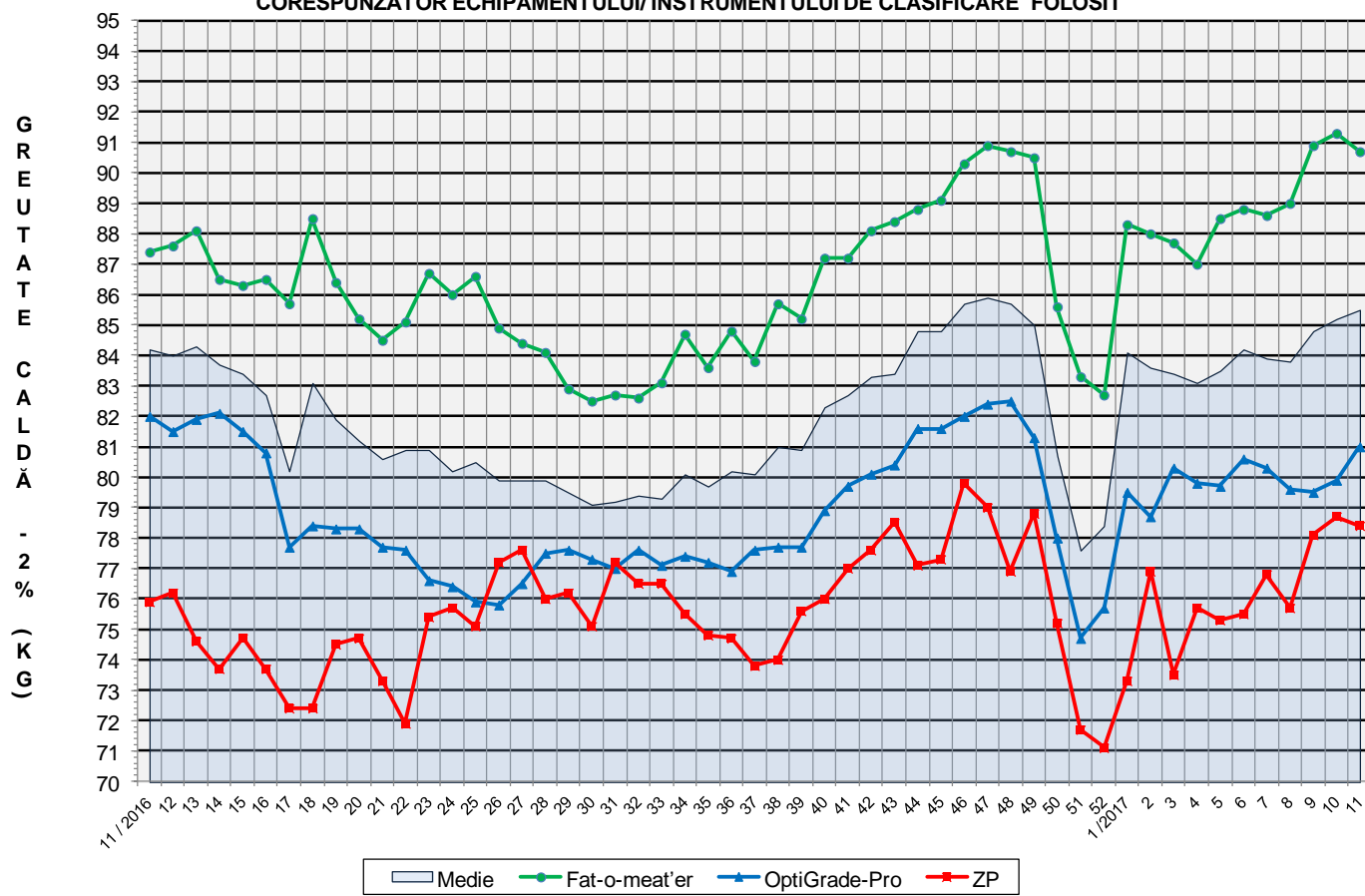
% Modificare
1 AN
-4.4%

Numărul de carcase clasificate în săptămâna 13 - 19 martie 2017 în funcție de echipamentul / instrumentul folosit

Metoda	Echipament / instrument	Număr carcase	% din total carcase
Sondă Optică	Fat-o-meat'er	36,512	47.09%
	OptiGrade-Pro	38,806	50.05%
ZP	Rigla	2,221	2.86%
TOTAL		77,539	100.00%

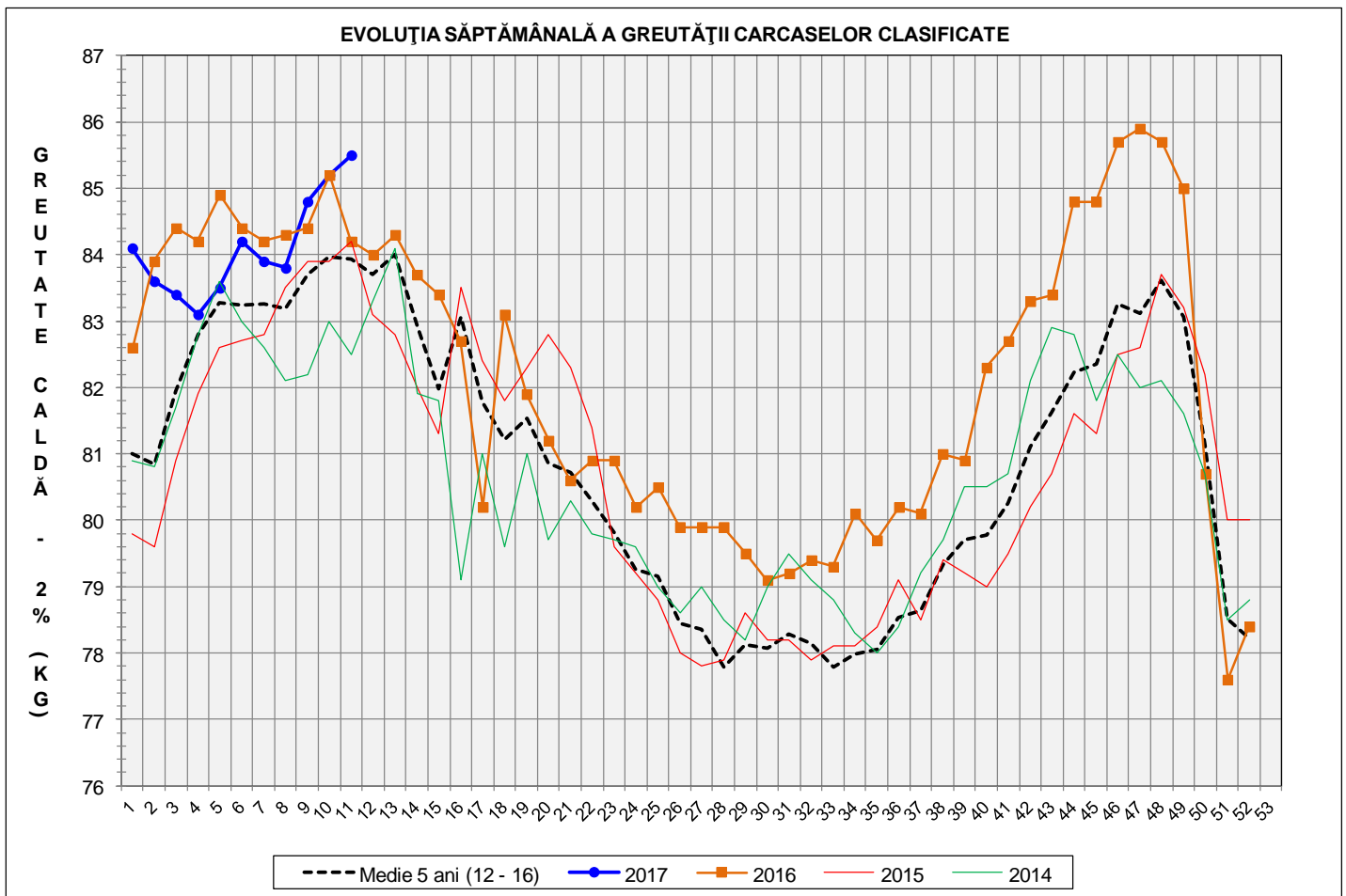


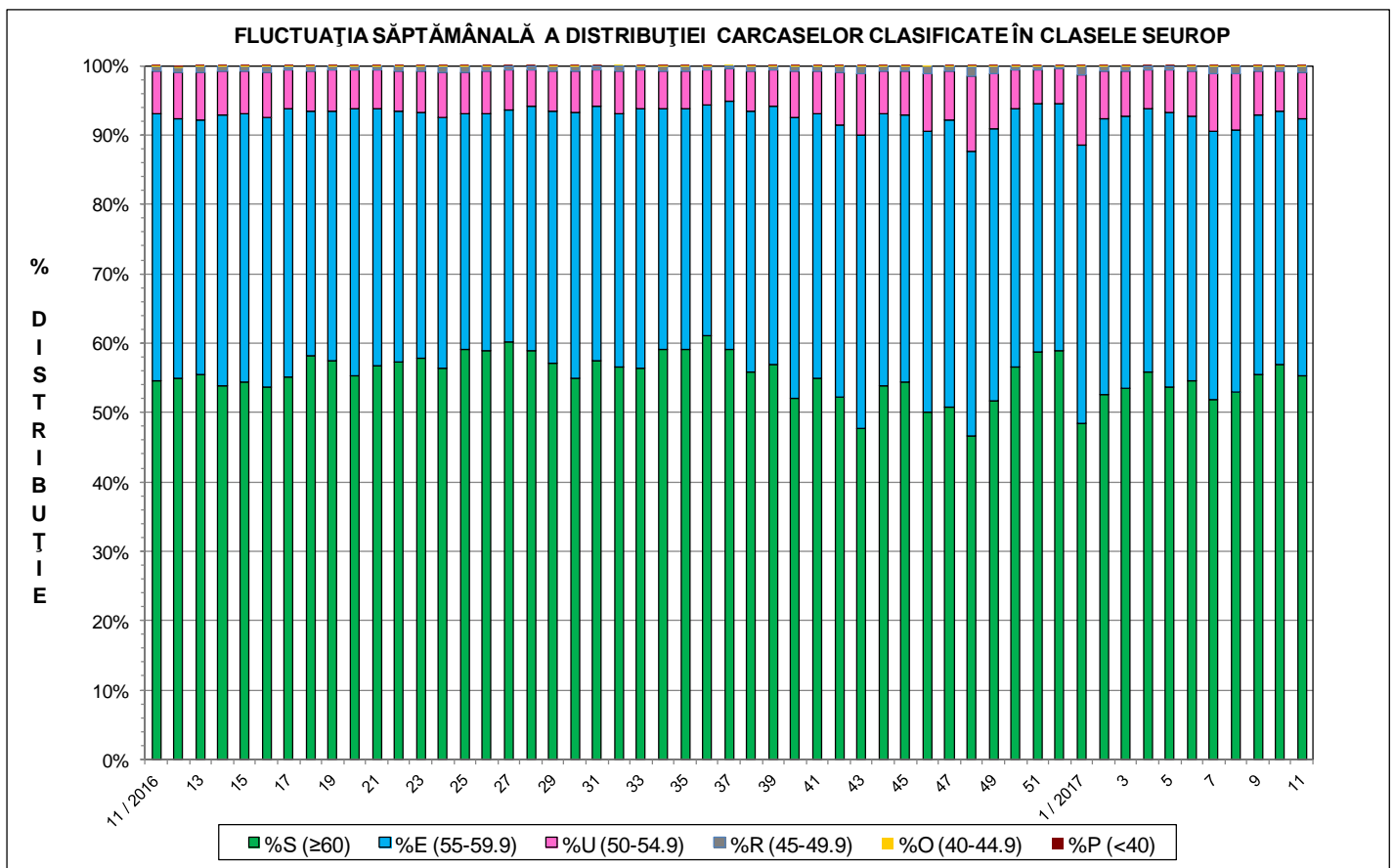
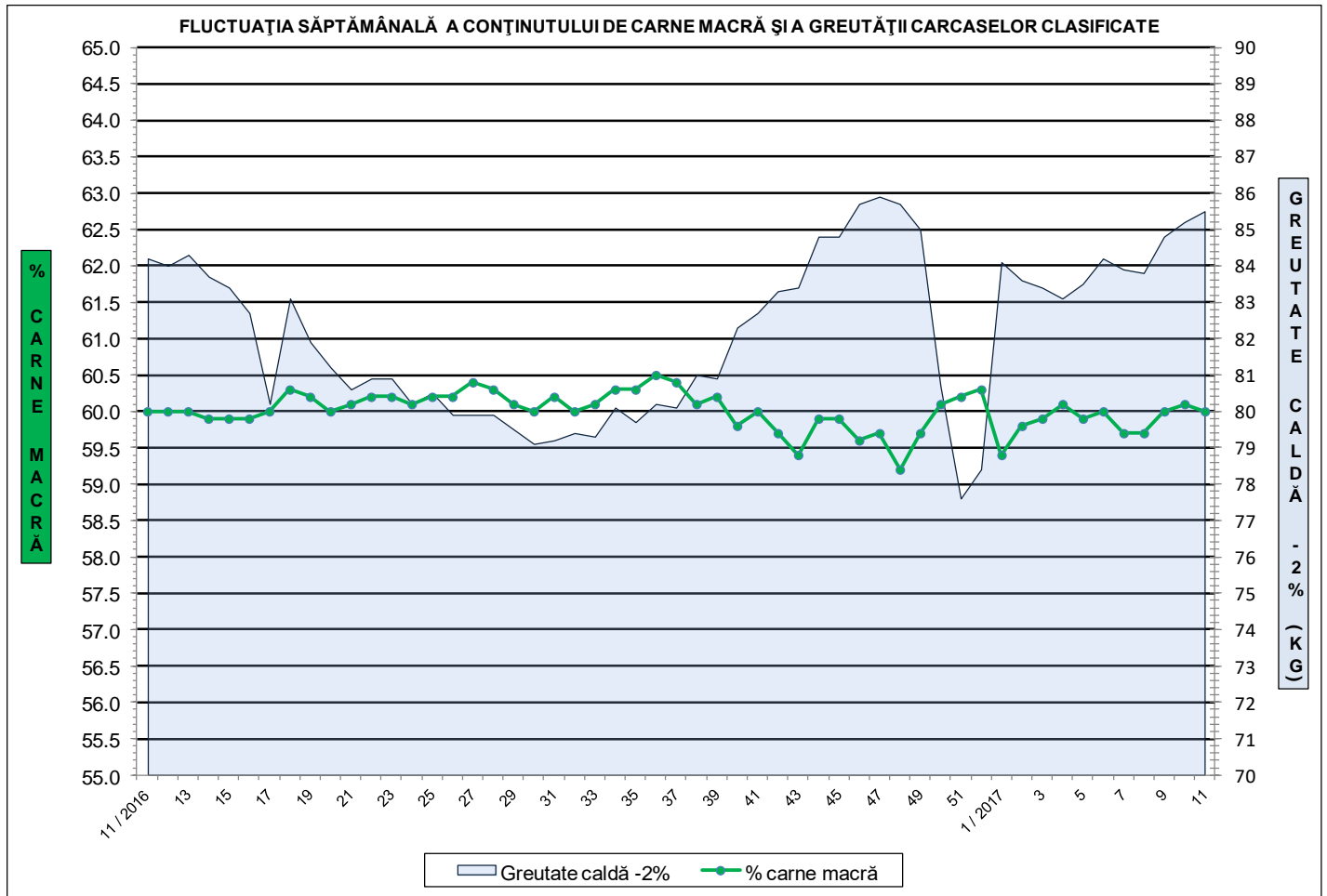
**EVOLUȚIA SĂPTĂMÂNALĂ A GREUTĂȚII CARCASELOR
CORESPUNZĂTOR ECHIPAMENTULUI/ INSTRUMENTULUI DE CLASIFICARE FOLOSIT**



**ÎNCADRAREA ÎN CLASE A CARCASELOR DE PORCINE CLASIFICATE
ÎN SĂPTĂMÂNA 13 - 19 MARTIE 2017**

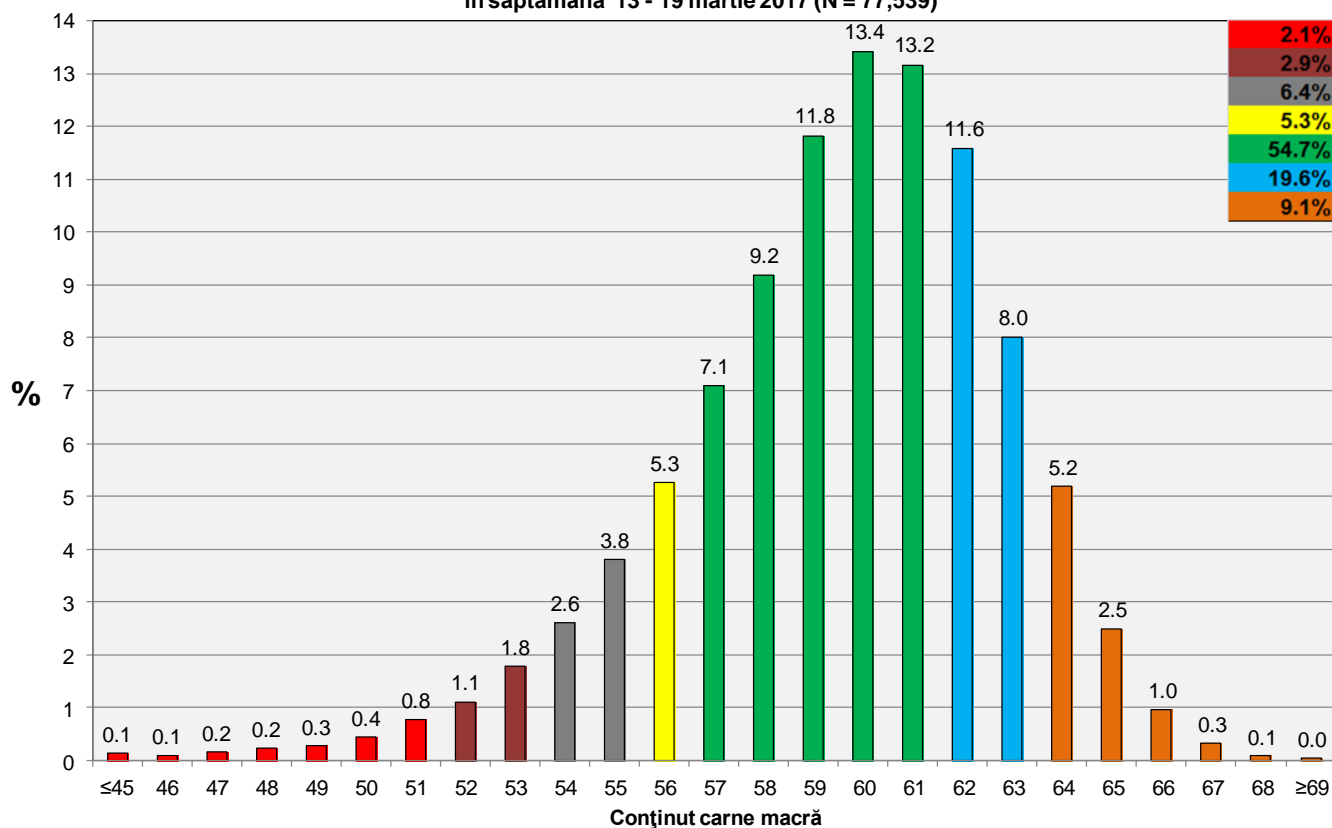
CLASA	% CARNE MACRĂ	NUMĂR CARCASE	% DIN TOTAL	% CARNE MACRĂ	GREUTATE CALDĂ - 2% (KG)
S	≥ 60	42,841	55.25	62.3	83.4
E	55 - 59.9	28,802	37.15	58.0	87.3
U	50 - 54.9	5,209	6.72	53.3	90.8
R	45 - 49.9	625	0.81	48.2	94.3
O	40 - 44.9	58	0.07	43.3	93.5
P	< 40	4	0.01	37.5	89.5
TOTAL		77,539	100.00	60.0	85.5



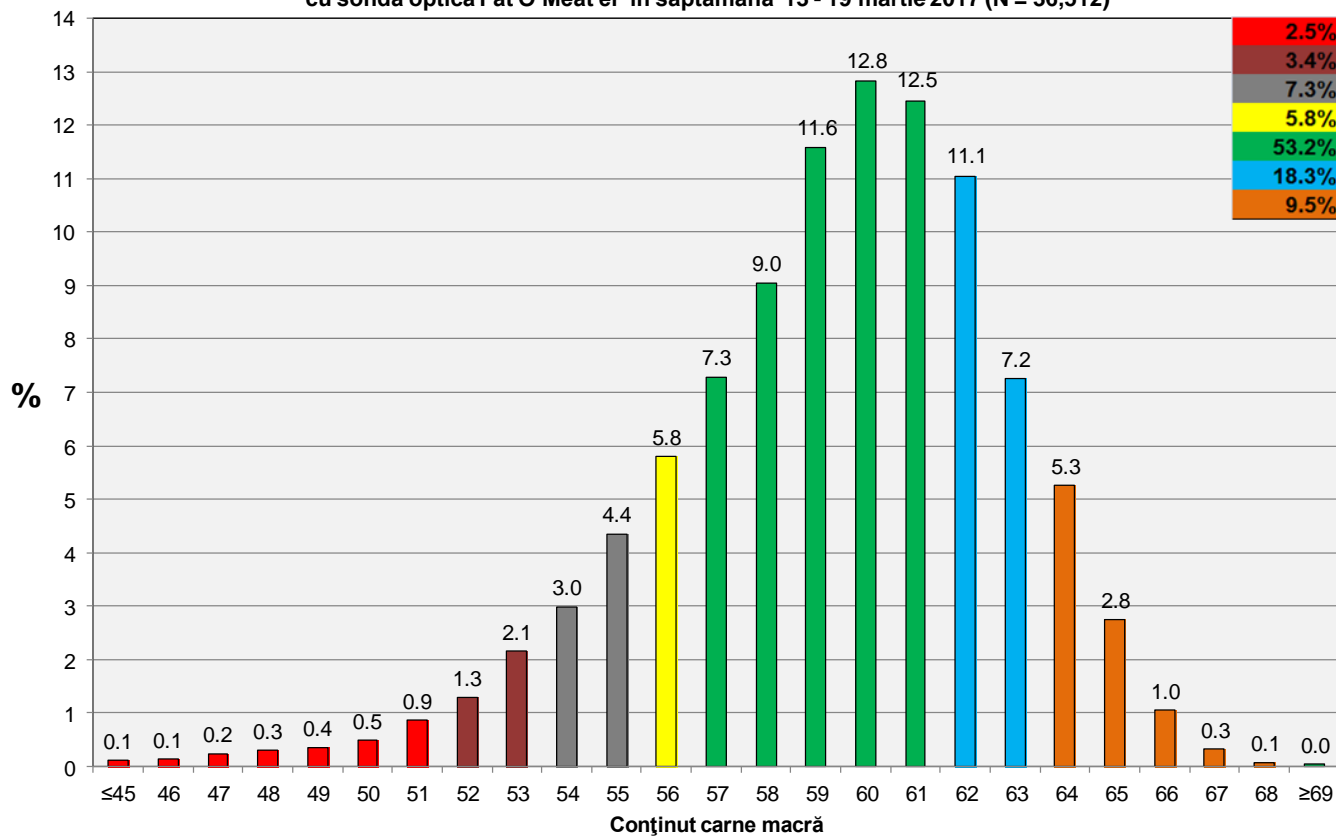




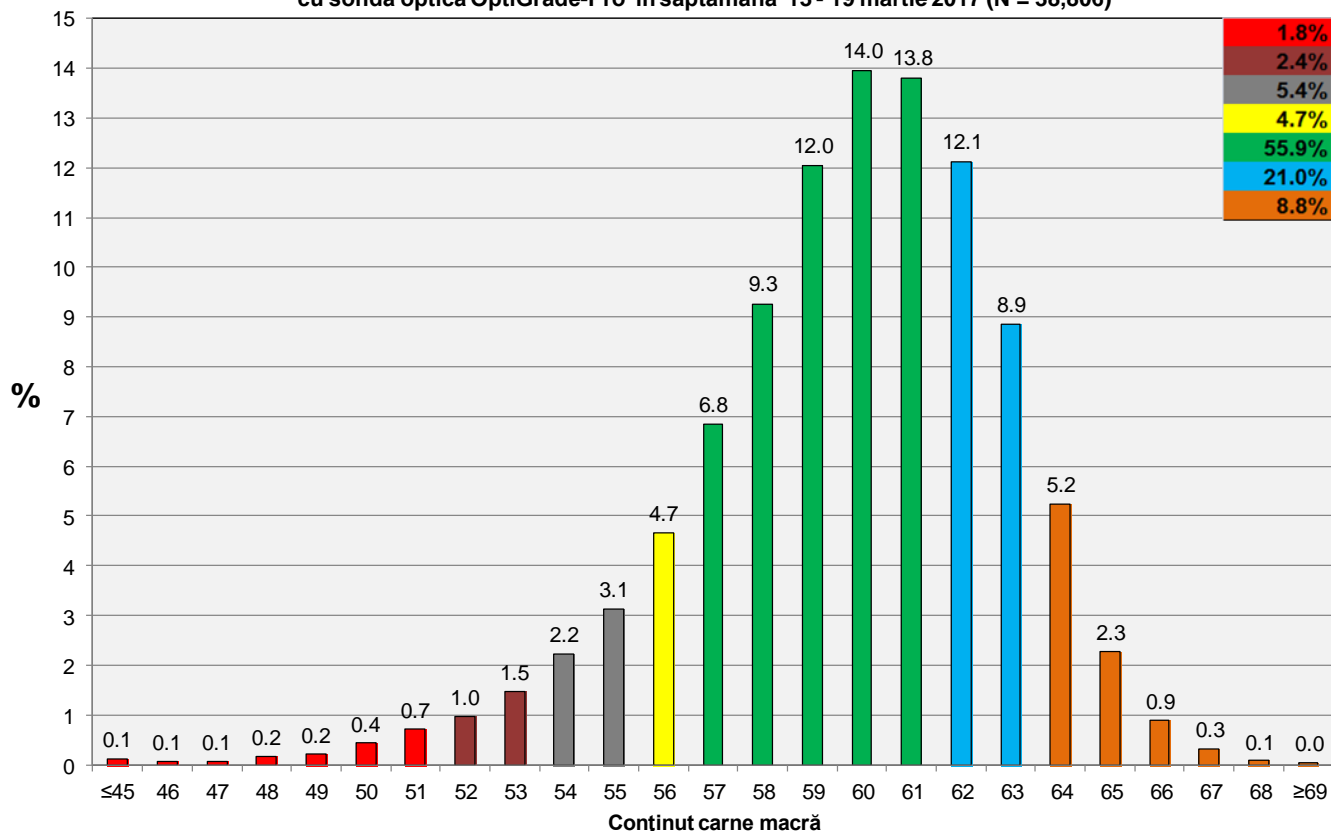
**Distribuția conținutului de carne macră a carcaselor clasificate în România
în săptămâna 13 - 19 martie 2017 (N = 77,539)**



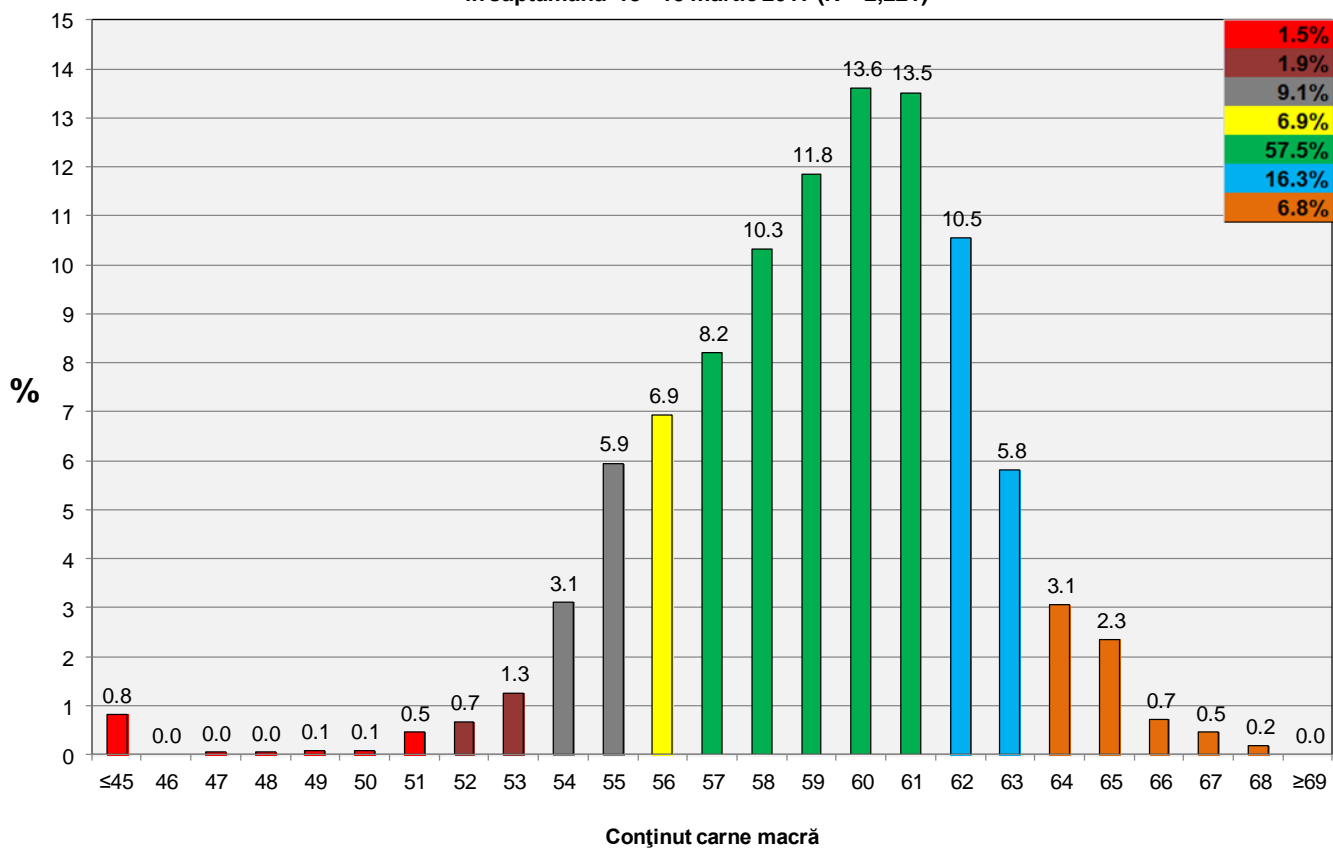
**Distribuția conținutului de carne macră a carcaselor clasificate în România cu echipamentul
cu sondă optică Fat O Meat'er în săptămâna 13 - 19 martie 2017 (N = 36,512)**

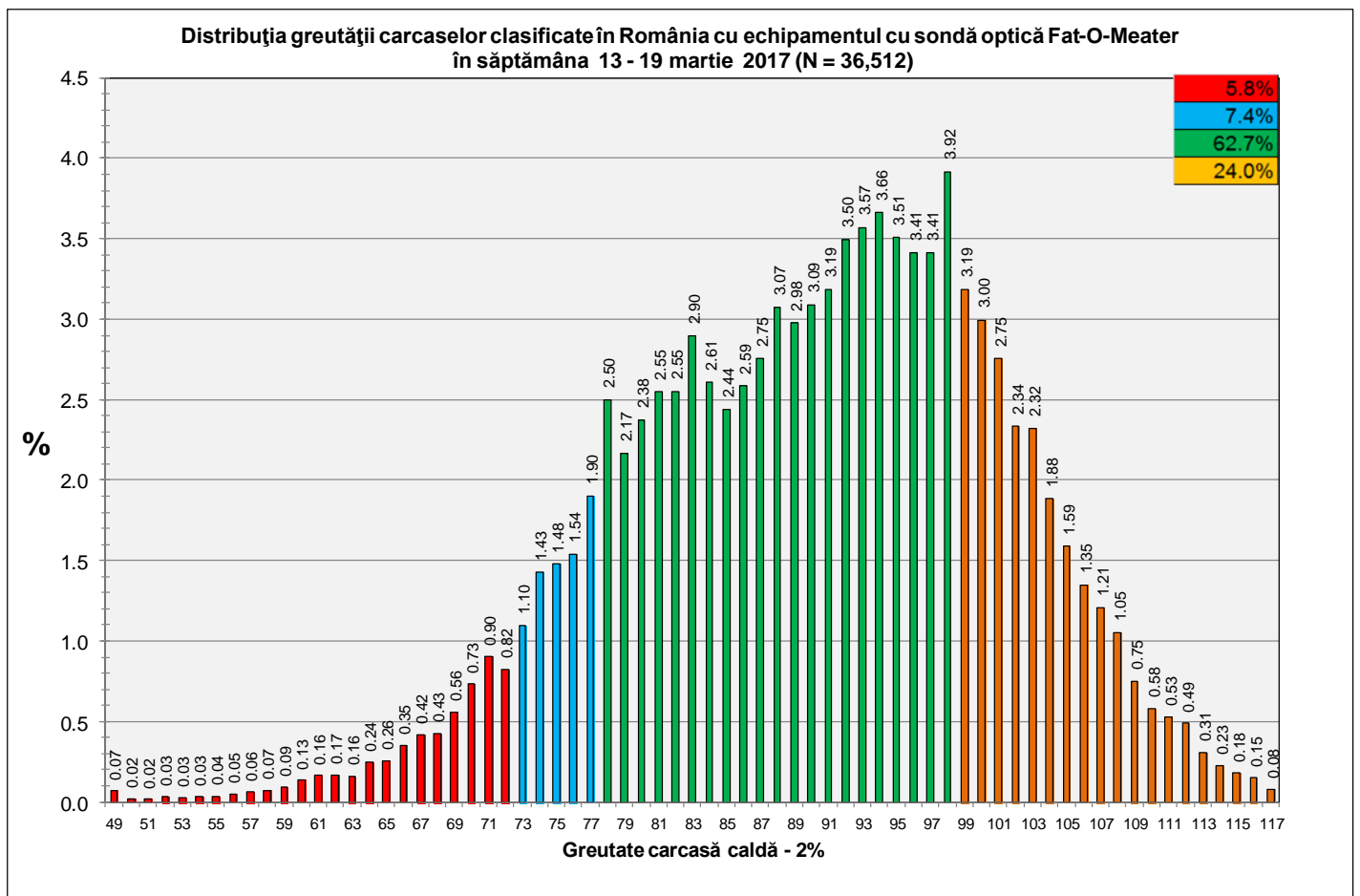
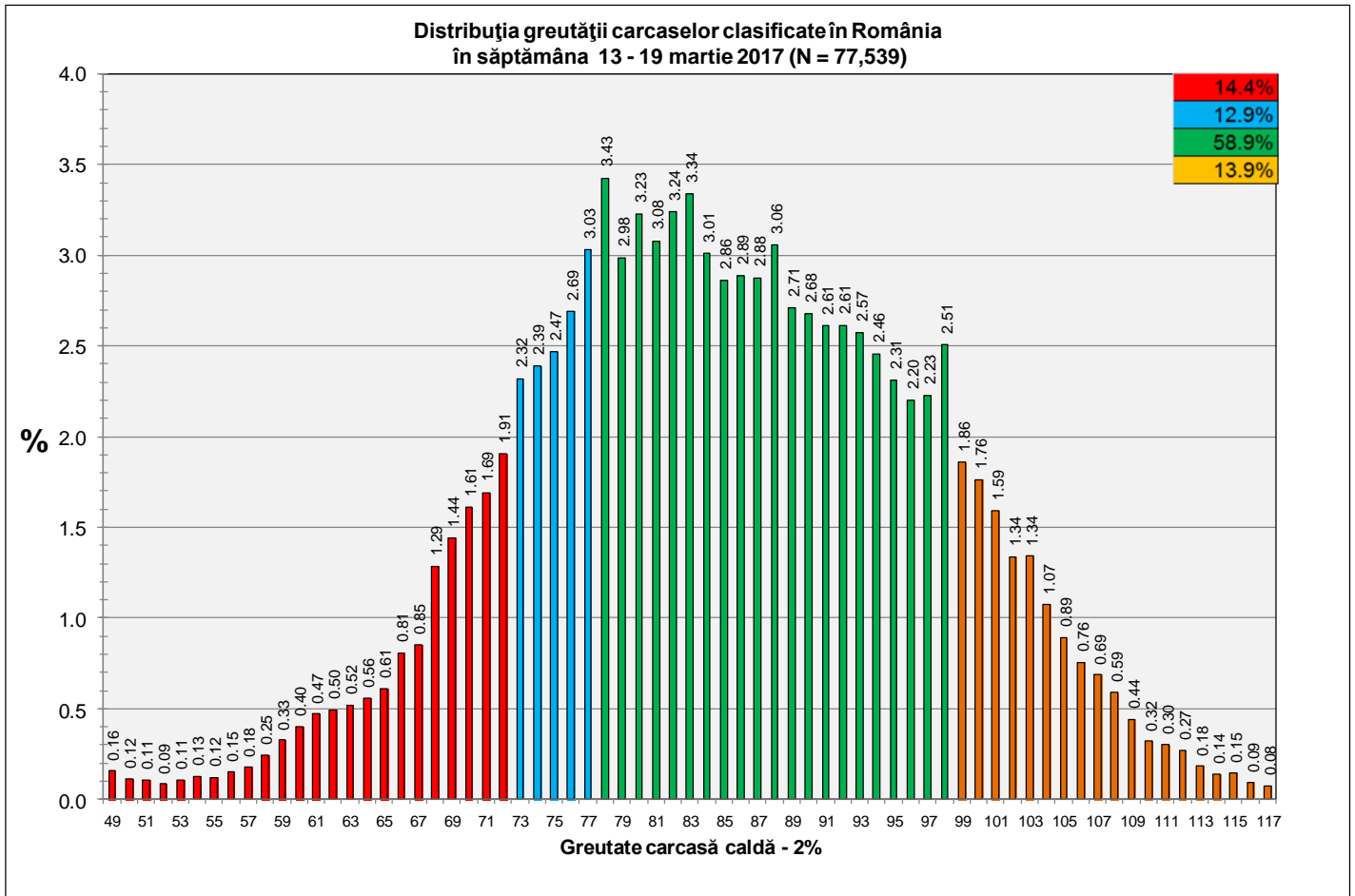


Distribuția conținutului de carne macră a carcaselor clasificate în România cu echipamentul cu sondă optică OptiGrade-Pro în săptămâna 13 - 19 martie 2017 (N = 38,806)



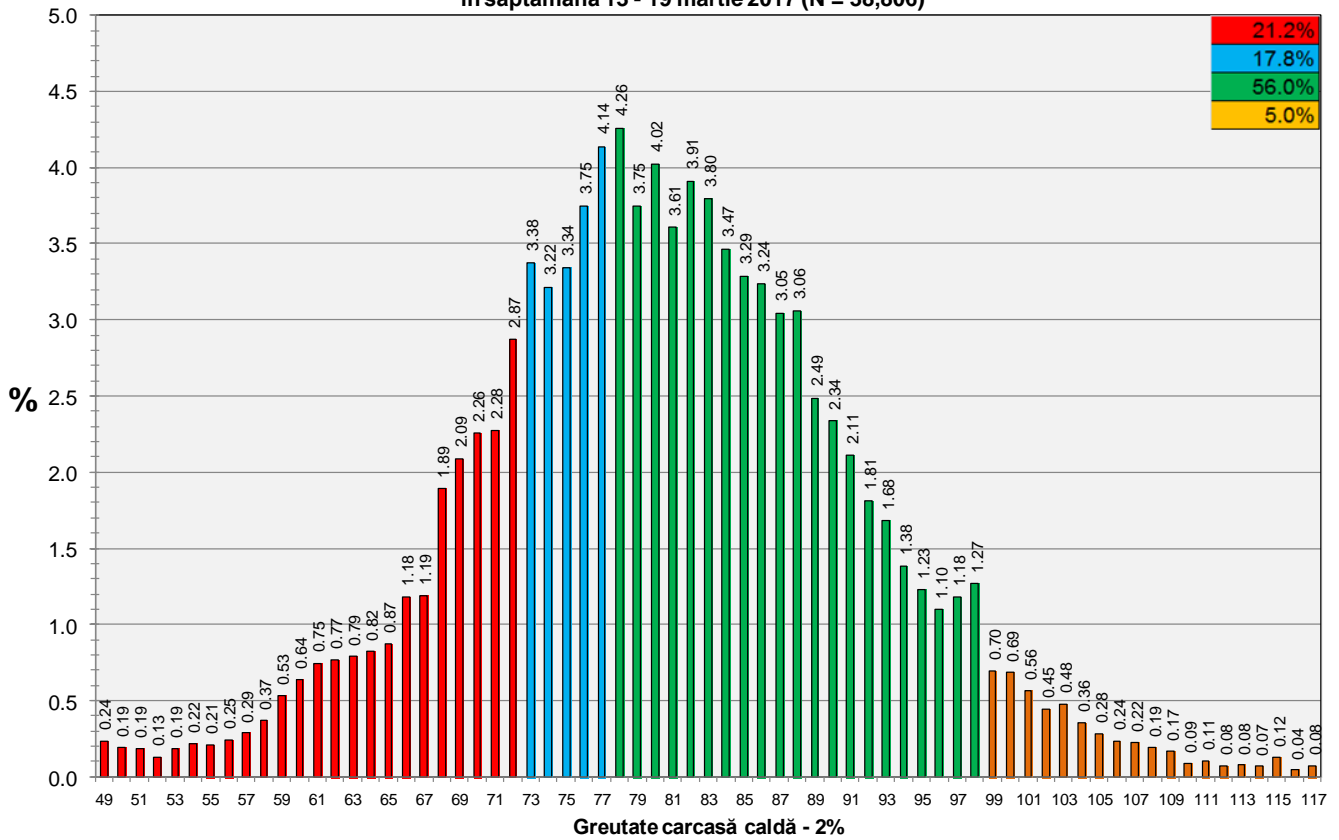
Distribuția conținutului de carne macră a carcaselor clasificate în România cu metoda ZP în săptămâna 13 - 19 martie 2017 (N = 2,221)







Distribuția greutății carcaselor clasificate în România cu echipamentul cu sondă optică OptiGrade-Pro în săptămâna 13 - 19 martie 2017 (N = 38,806)



Distribuția greutății carcaselor clasificate în România cu metoda ZP în săptămâna 13 - 19 martie 2017 (N = 2,221)

