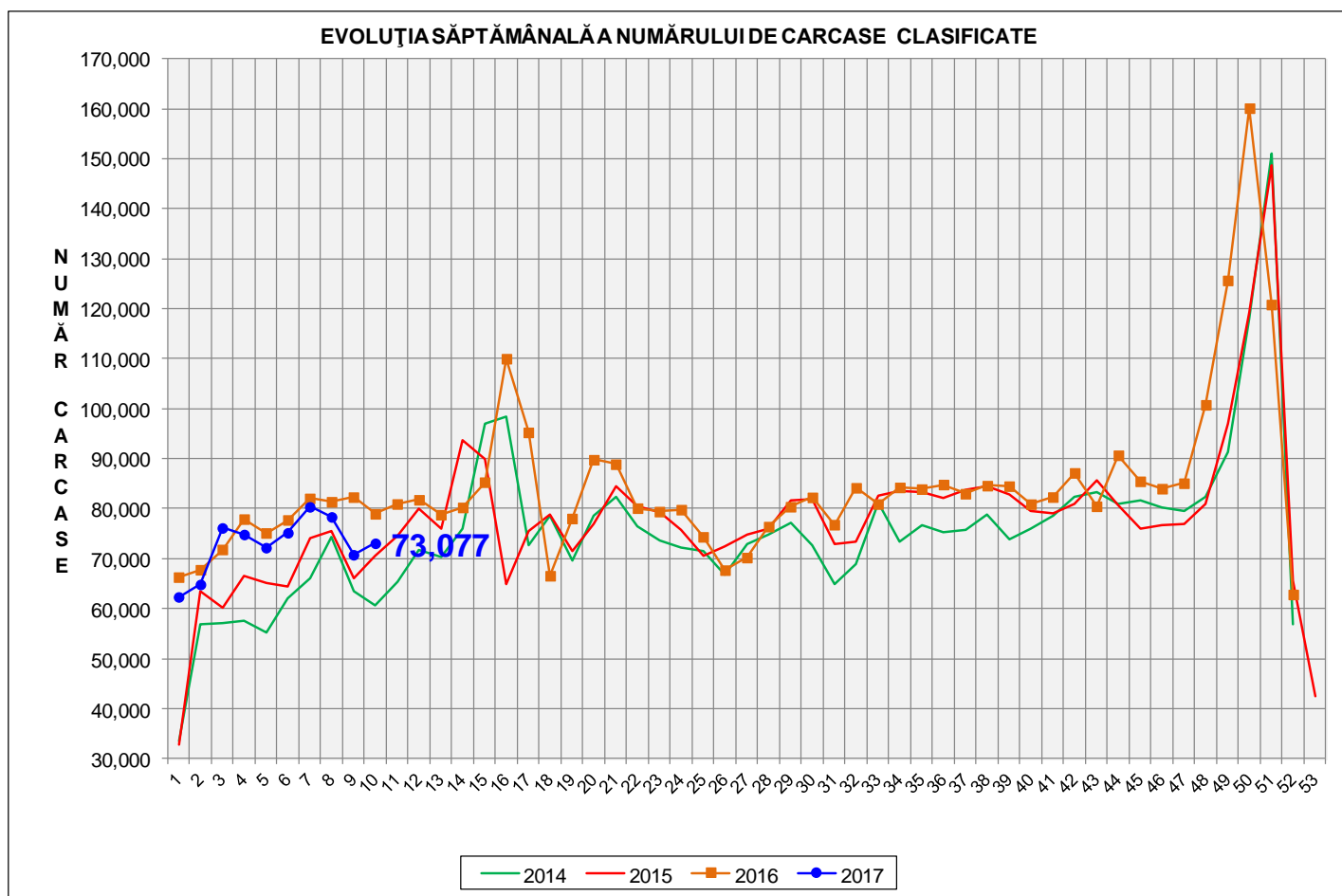


Rezultatele clasificării carcaselor de porcine

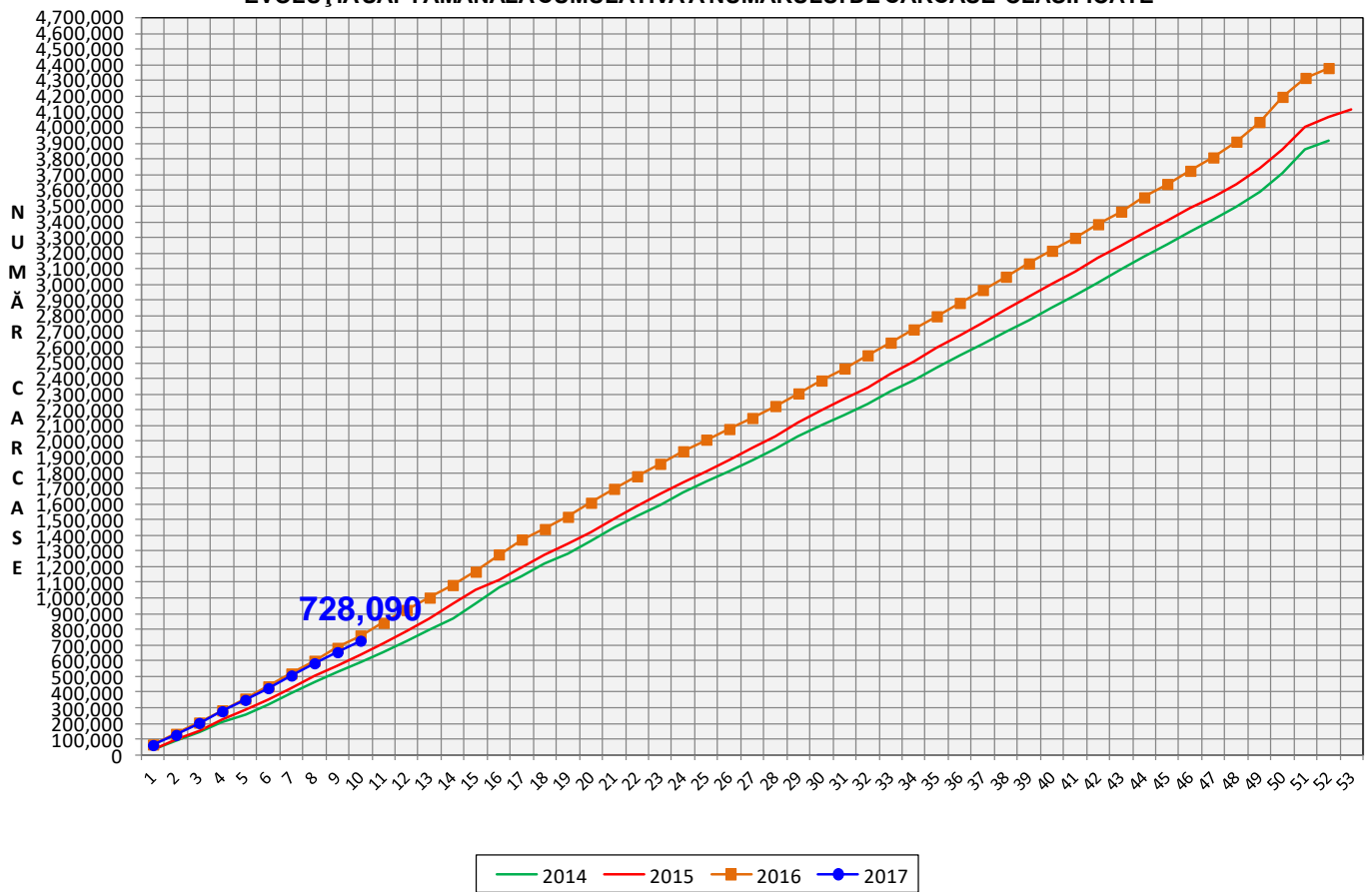
Săptămâna 10 (6 – 12 martie 2017)



% Modificare	
1 SĂPT	1 AN
3.3%	-7.5%

N.B. Culoarea coloanelor din diagramele de la paginile 7 – 10 sunt în legătură cu grila de prețuri (diagramele referitoare la distribuția conținutului de carne macră a carcaselor clasificate) și cu grila de bonificație și penalizare pentru intervalul de greutate a carcaselor (diagramele referitoare la distribuția greutății carcaselor clasificate).

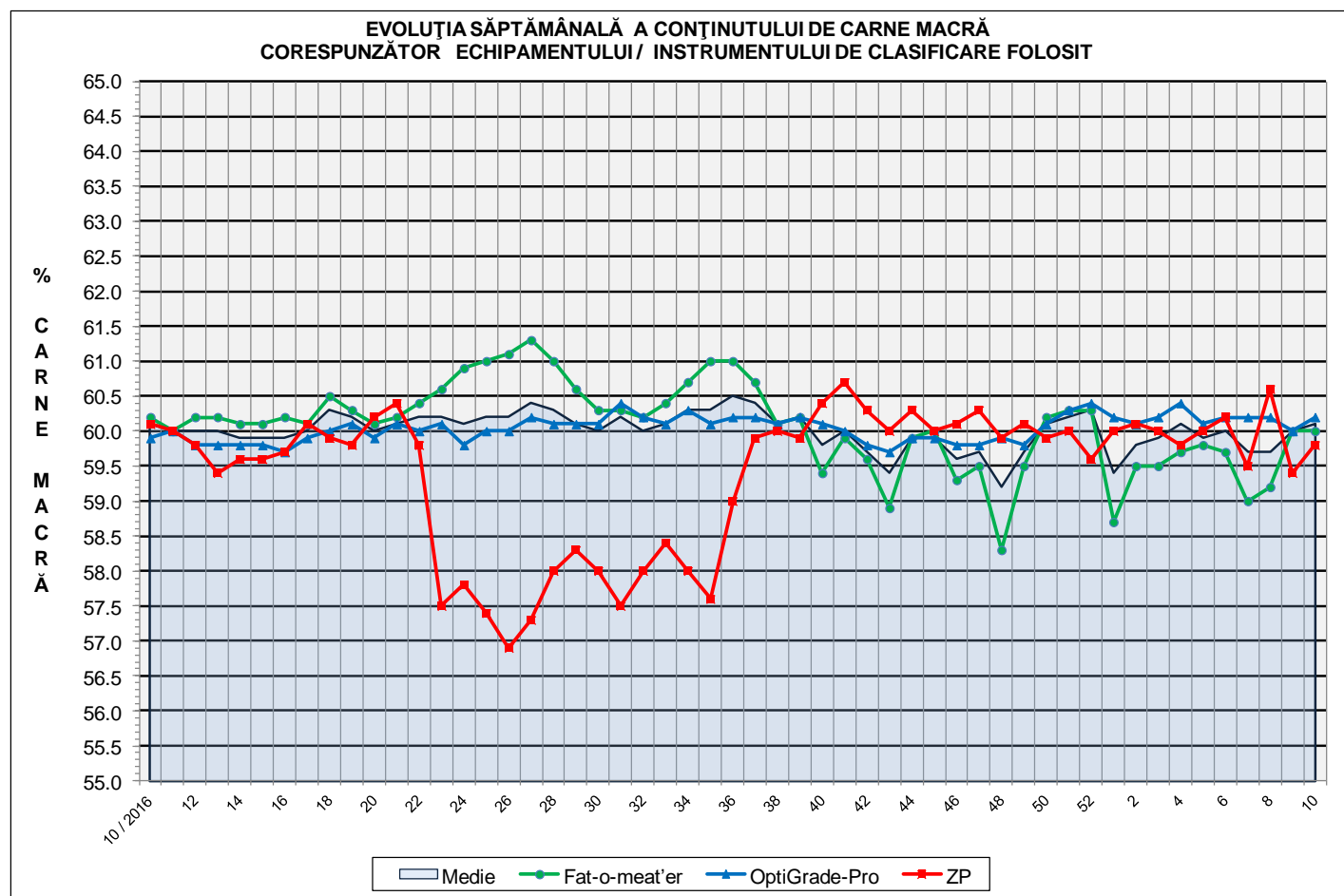
EVOLUȚIA SĂPTĂMÂNALĂ CUMULATIVĂ A NUMĂRULUI DE CARCASE CLASIFICATE



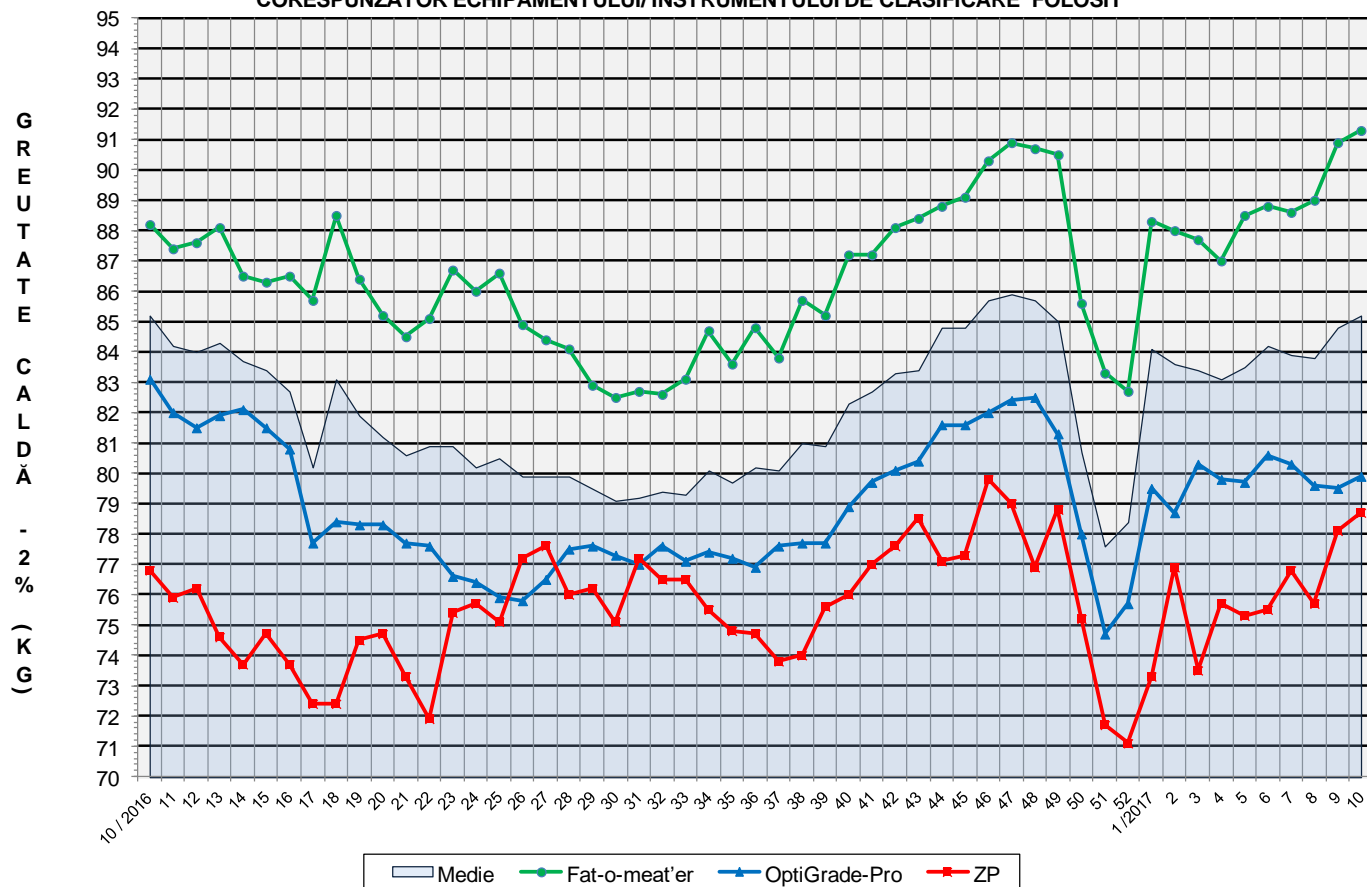
% Modificare
1 AN
-4.4%

Numărul de carcase clasificate în săptămâna 6 - 12 martie 2017 în funcție de echipamentul / instrumentul folosit

Metoda	Echipament / instrument	Număr carcase	% din total carcase
Sondă Optică	Fat-o-meat'er	34,492	47.20%
	OptiGrade-Pro	36,303	49.68%
ZP	Rigla	2,282	3.12%
TOTAL		73,077	100.00%

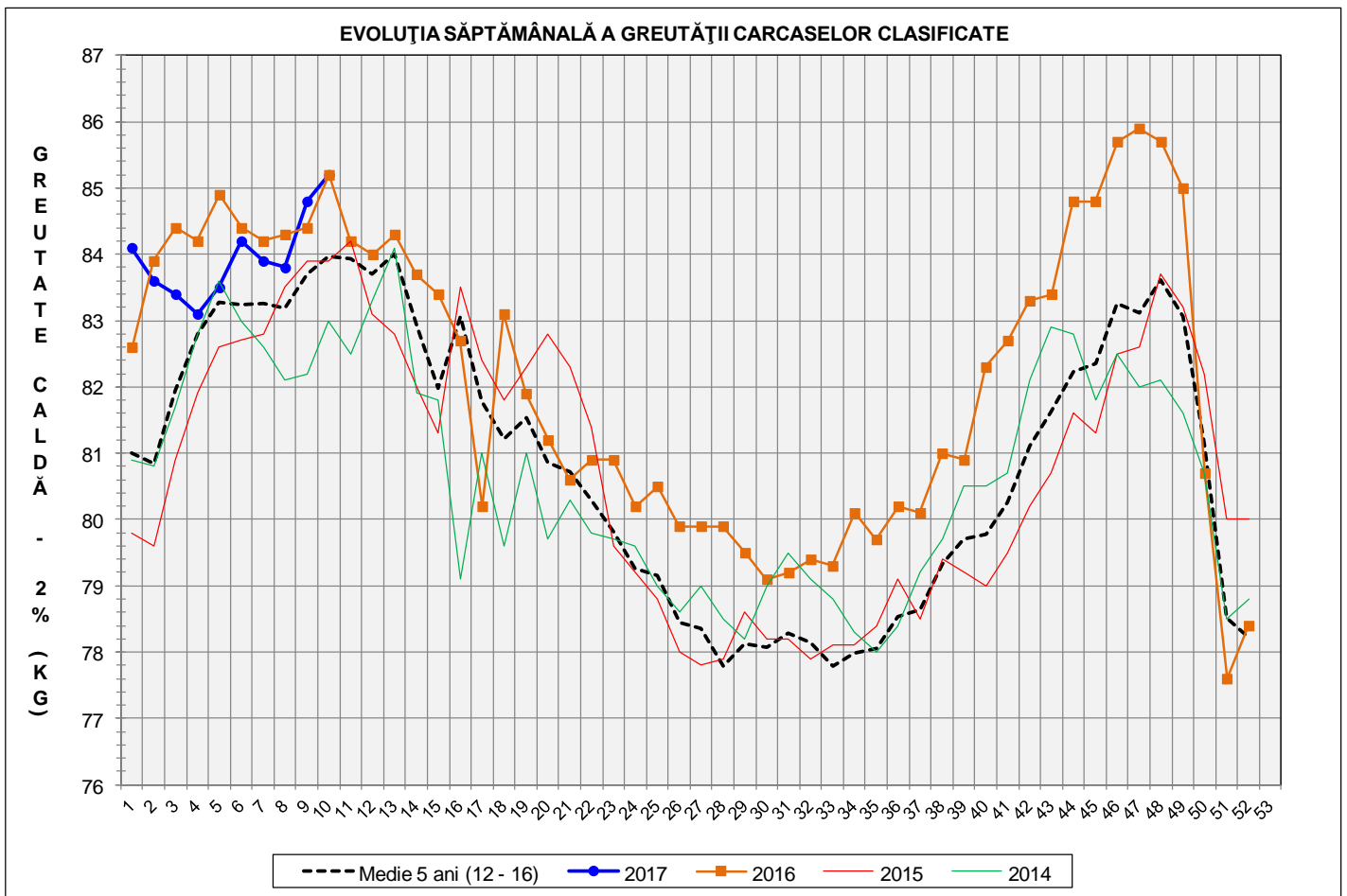


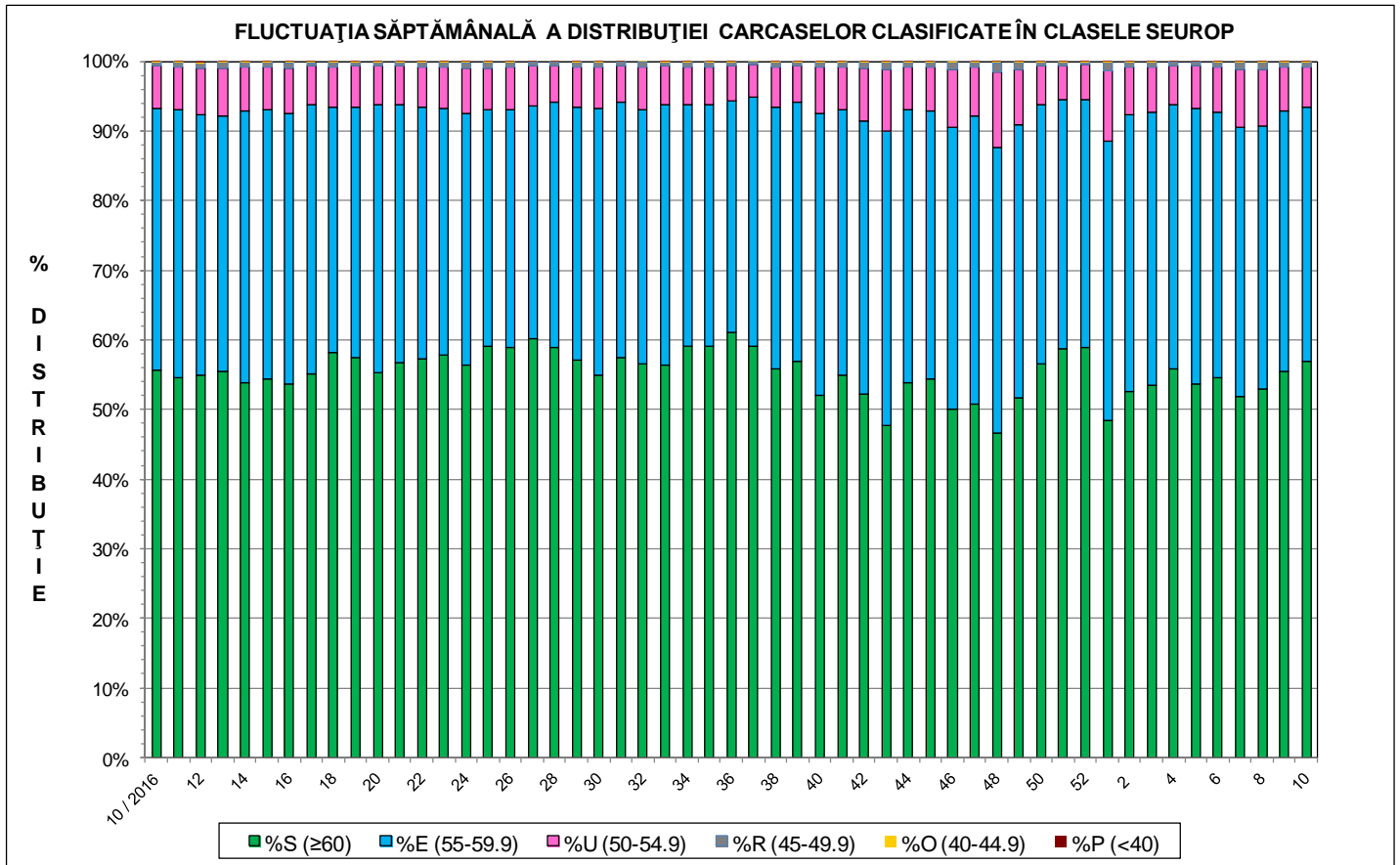
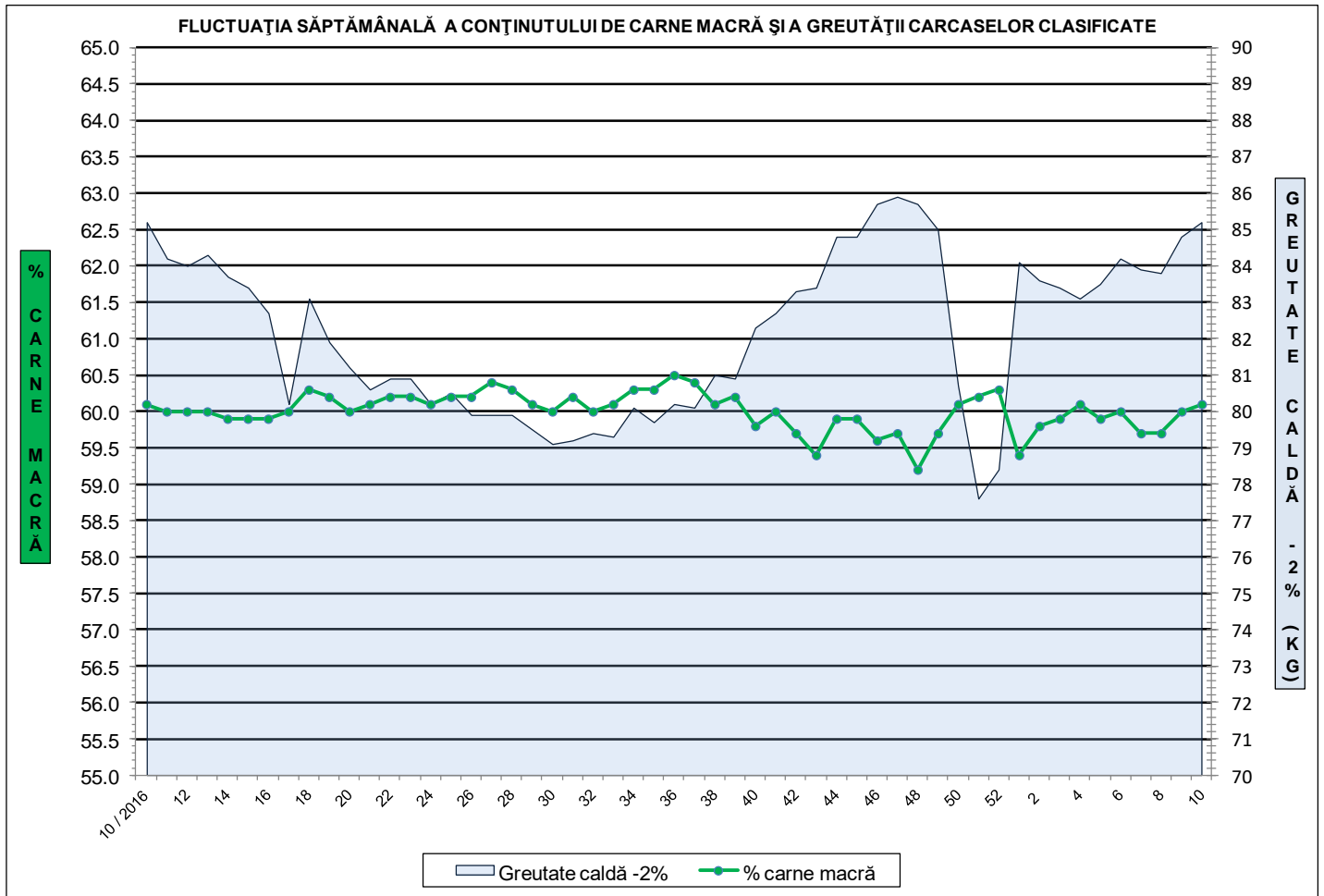
EVOLUȚIA SĂPTĂMÂNALĂ A GREUTĂȚII CARCASELOR
CORESPUNZĂTOR ECHIPAMENTULUI/INSTRUMENTULUI DE CLASIFICARE FOLOSIT



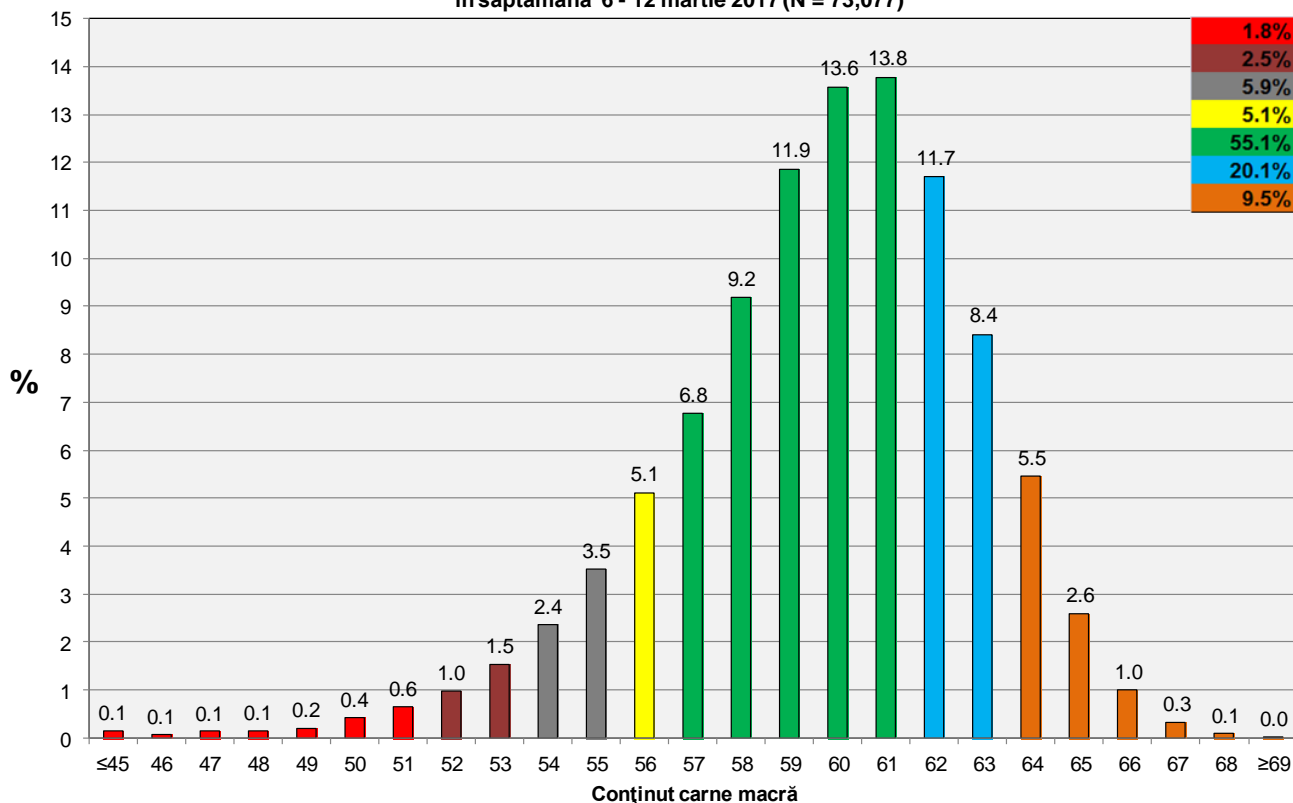
ÎNCADRAREA ÎN CLASE A CARCASELOR DE PORCINE CLASIFICATE
ÎN SĂPTĂMÂNA 6 - 12 MARTIE 2017

CLASA	% CARNE MACRĂ	NUMĂR CARCASE	% DIN TOTAL	% CARNE MACRĂ	GREUTATE CALDĂ - 2% (KG)
S	≥ 60	41,609	56.94	62.3	83.6
E	55 - 59.9	26,630	36.44	58.0	86.9
U	50 - 54.9	4,334	5.93	53.3	89.7
R	45 - 49.9	443	0.61	48.1	92.0
O	40 - 44.9	41	0.06	43.6	90.8
P	< 40	20	0.03	34.8	91.7
TOTAL		73,077	100.00	60.1	85.2

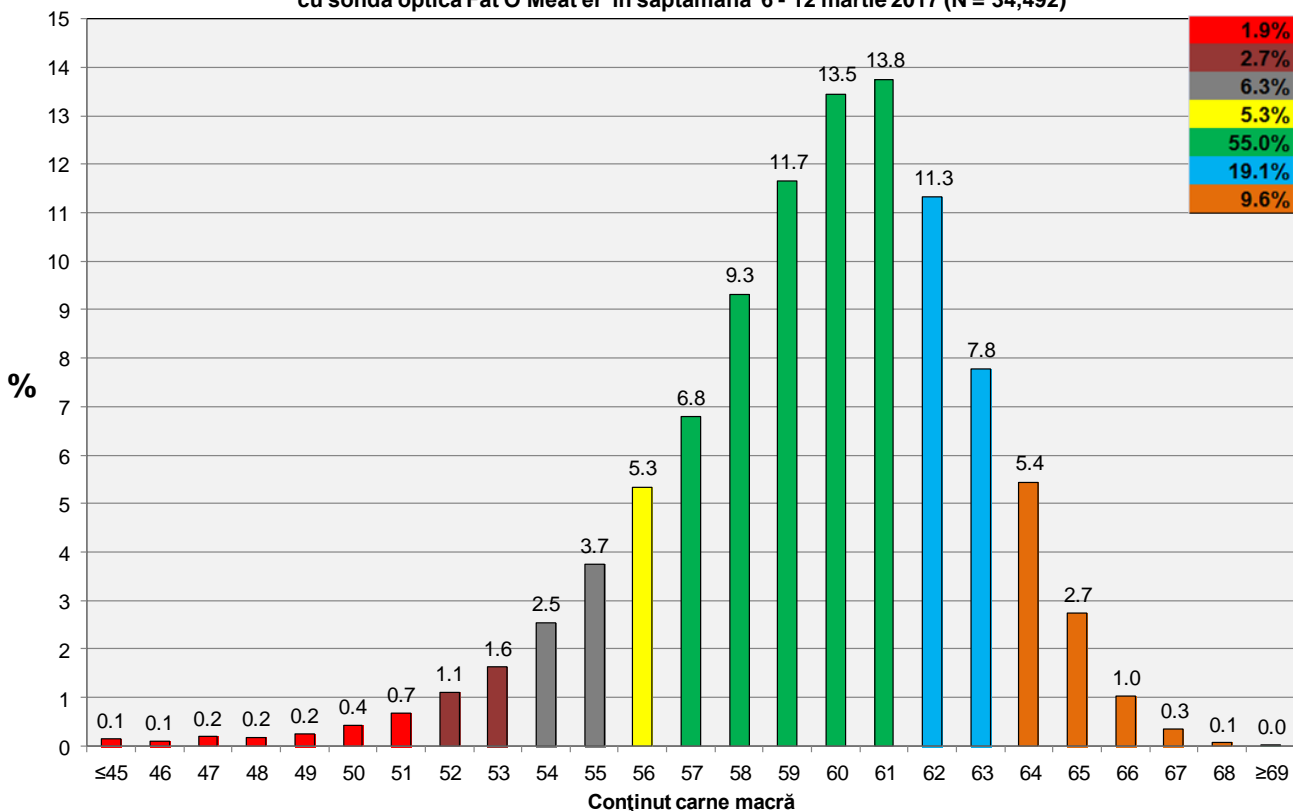




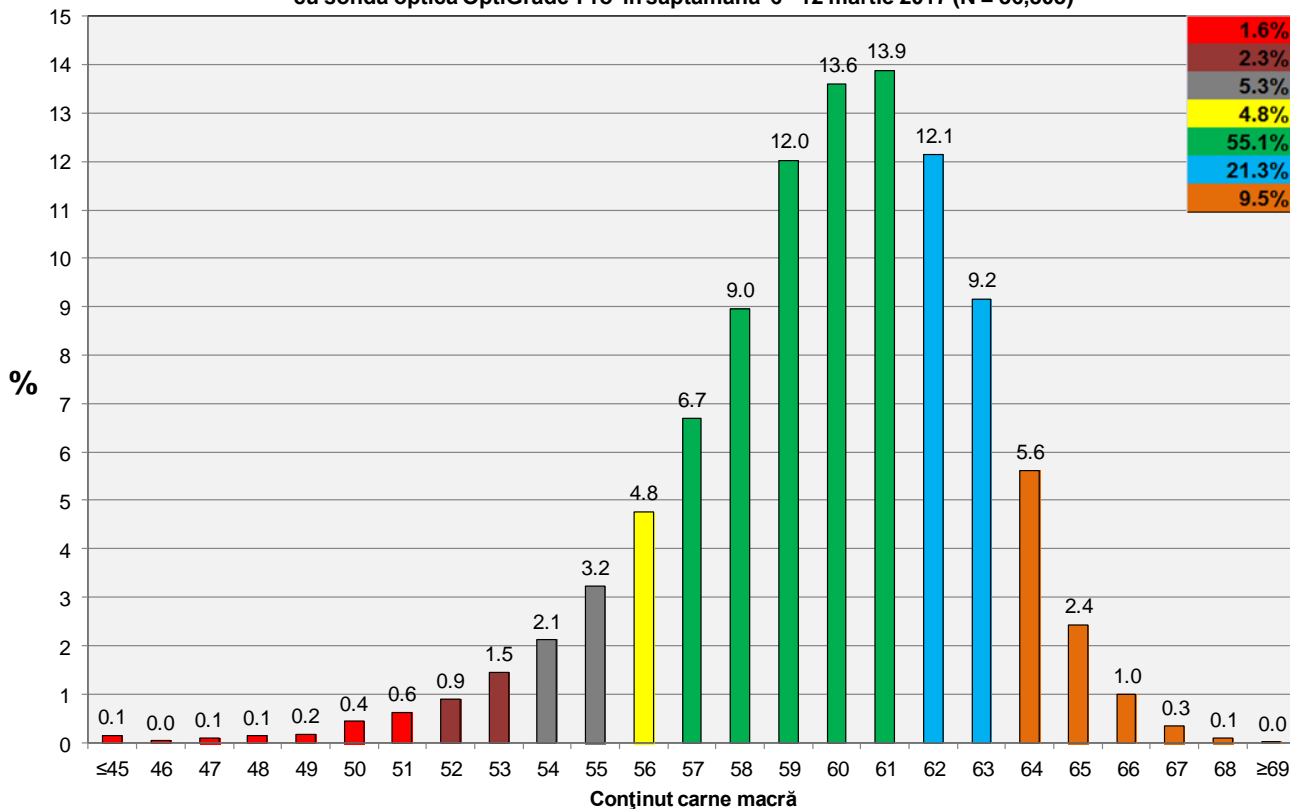
**Distribuția conținutului de carne macră a carcaselor clasificate în România
în săptămâna 6 - 12 martie 2017 (N = 73,077)**



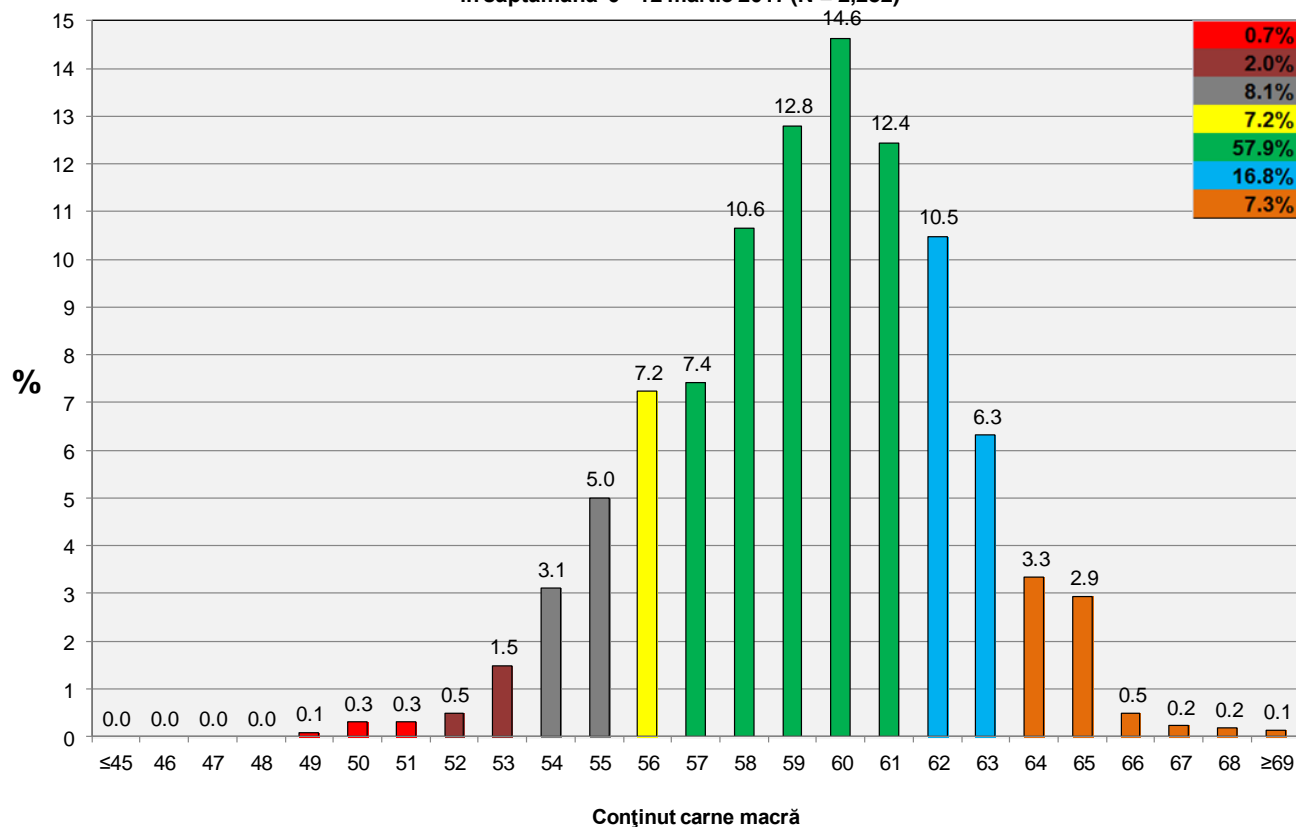
**Distribuția conținutului de carne macră a carcaselor clasificate în România cu echipamentul
cu sondă optică Fat O Meat'er în săptămâna 6 - 12 martie 2017 (N = 34,492)**



Distribuția conținutului de carne macră a carcaselor clasificate în România cu echipamentul cu sondă optică OptiGrade-Pro în săptămâna 6 - 12 martie 2017 (N = 36,303)

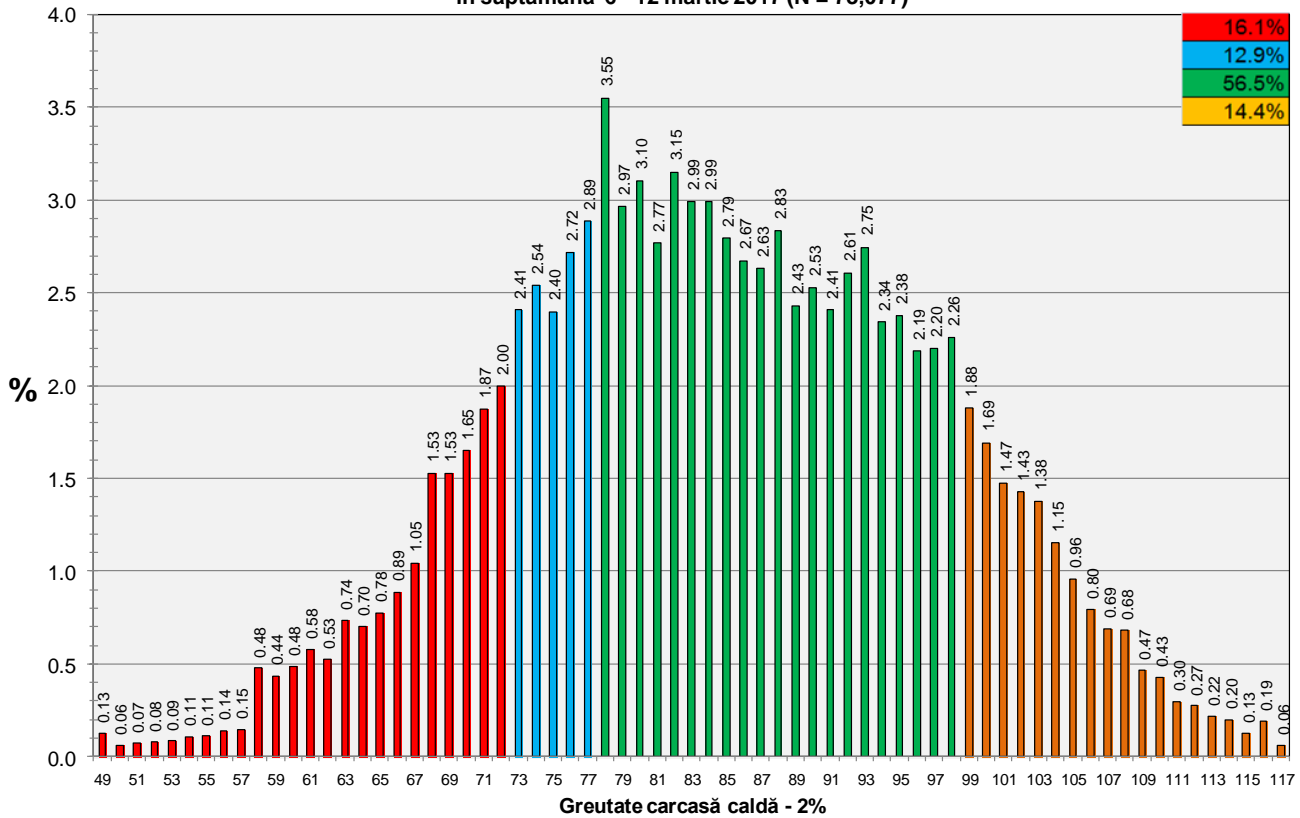


Distribuția conținutului de carne macră a carcaselor clasificate în România cu metoda ZP în săptămâna 6 - 12 martie 2017 (N = 2,282)

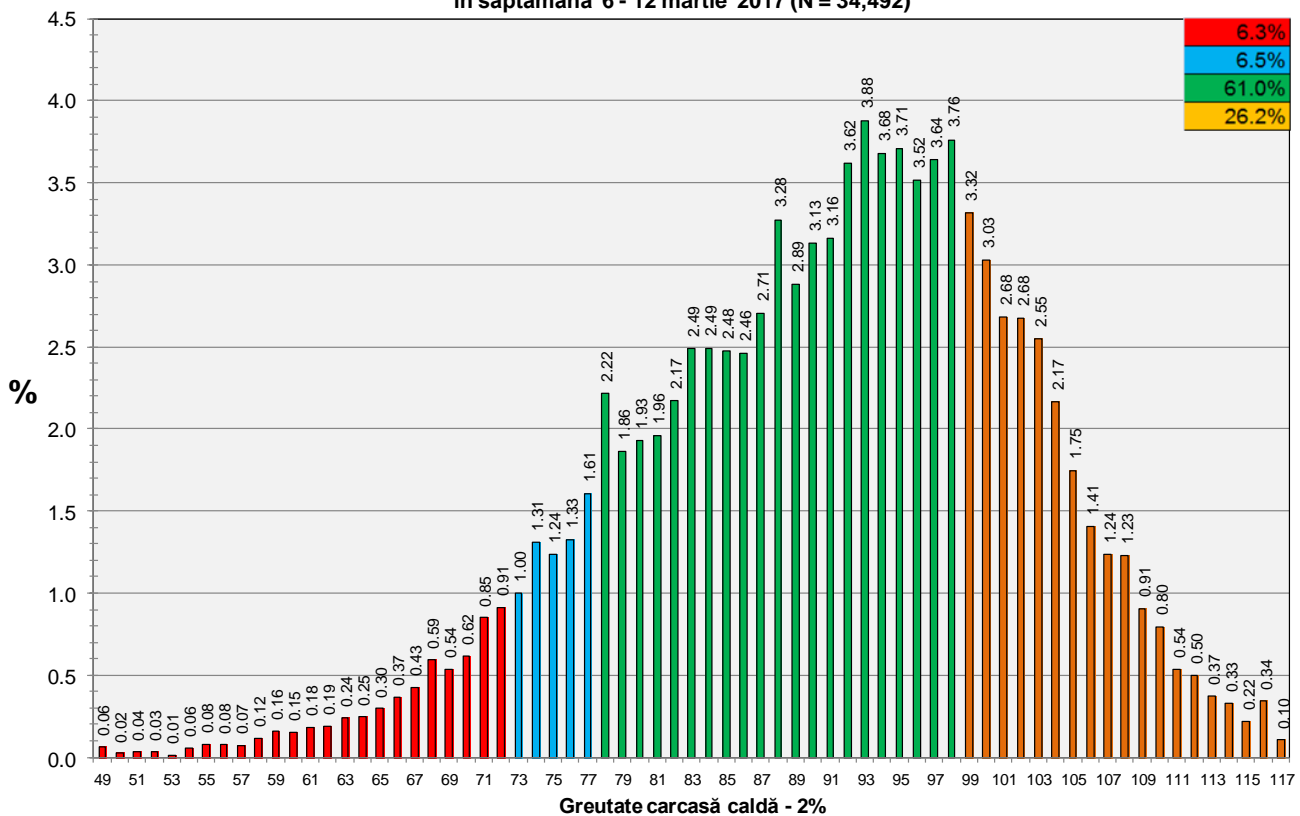




**Distribuția greutății carcaselor clasificate în România
în săptămâna 6 - 12 martie 2017 (N = 73,077)**

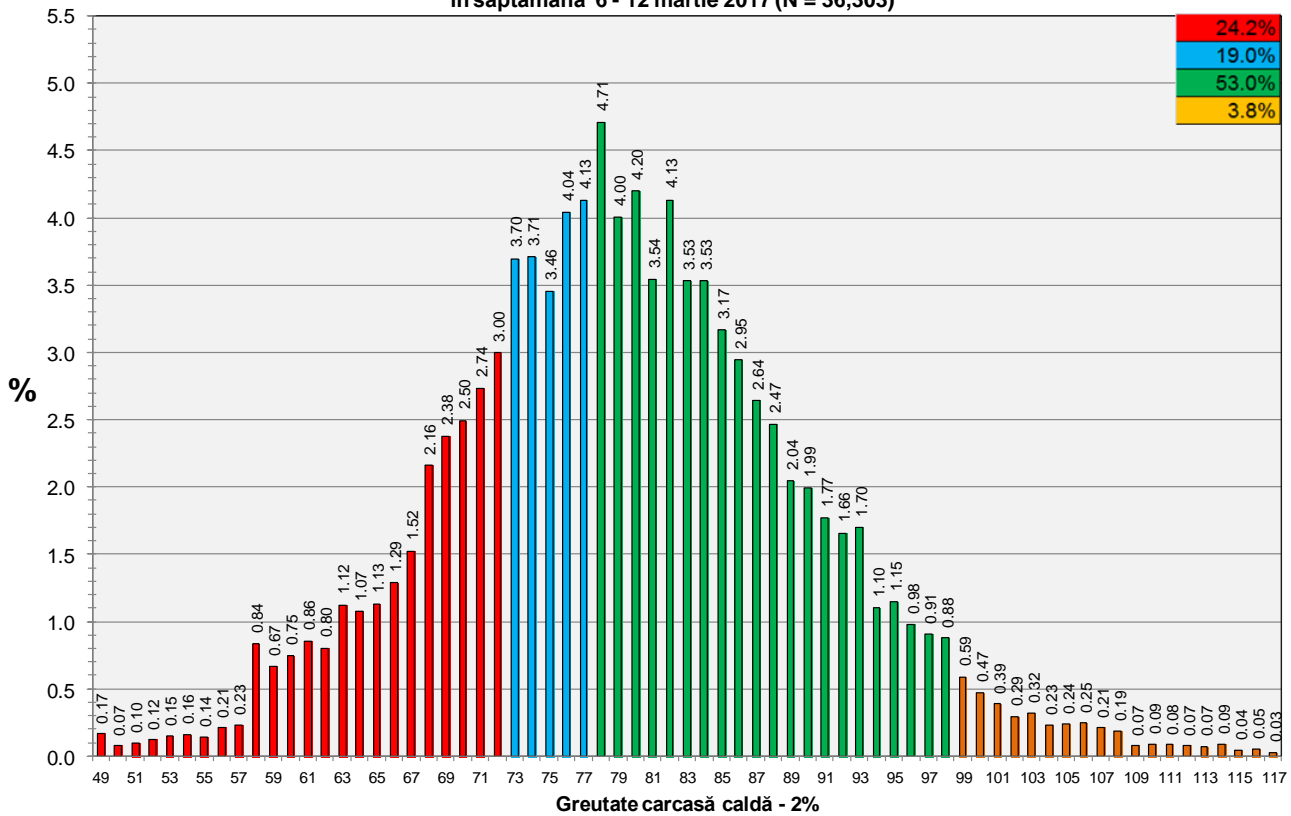


**Distribuția greutății carcaselor clasificate în România cu echipamentul cu sondă optică Fat-O-Meater
în săptămâna 6 - 12 martie 2017 (N = 34,492)**





Distribuția greutății carcaselor clasificate în România cu echipamentul cu sondă optică OptiGrade-Pro în săptămâna 6 - 12 martie 2017 (N = 36,303)



Distribuția greutății carcaselor clasificate în România cu metoda ZP în săptămâna 6 - 12 martie 2017 (N = 2,282)

