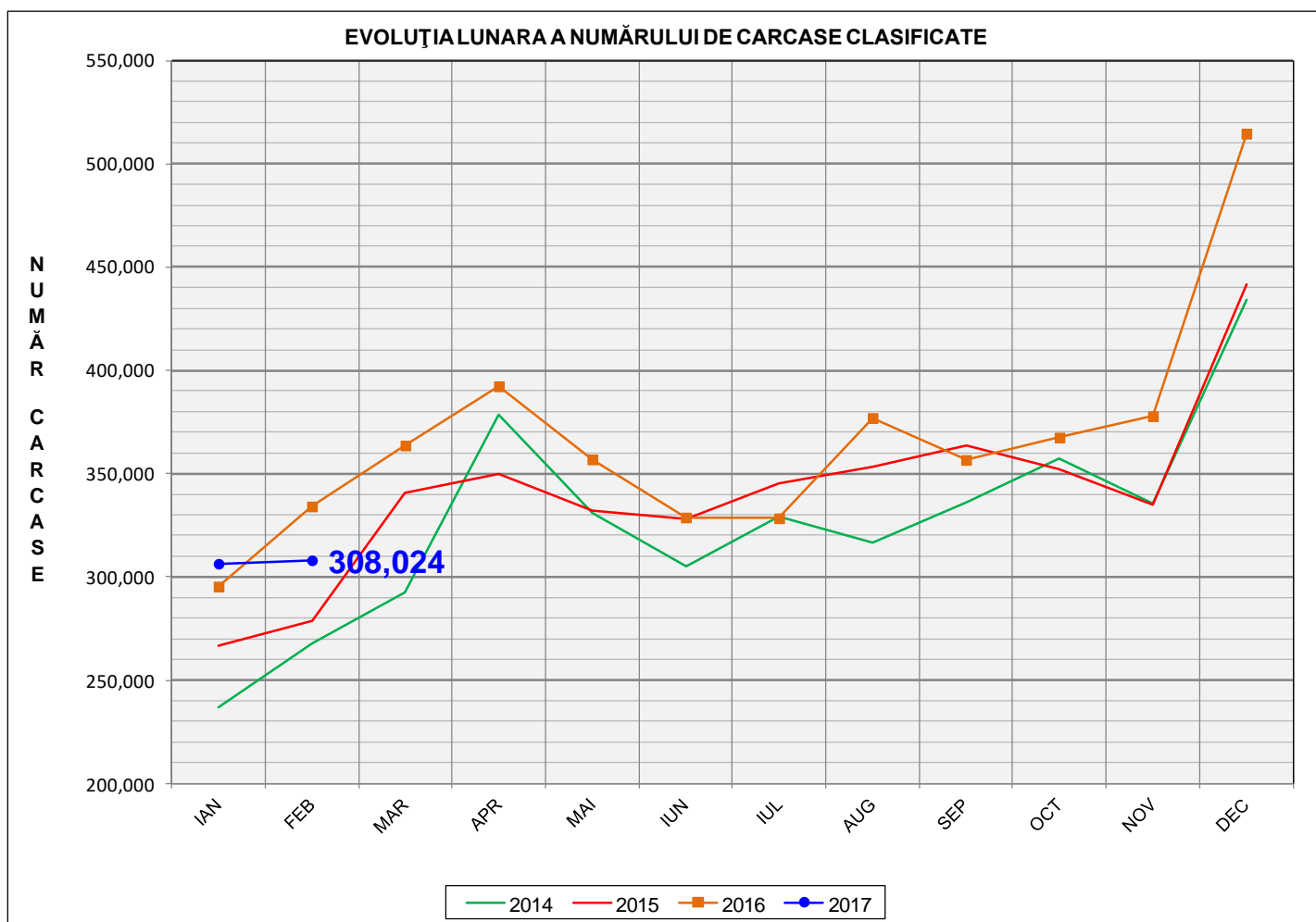
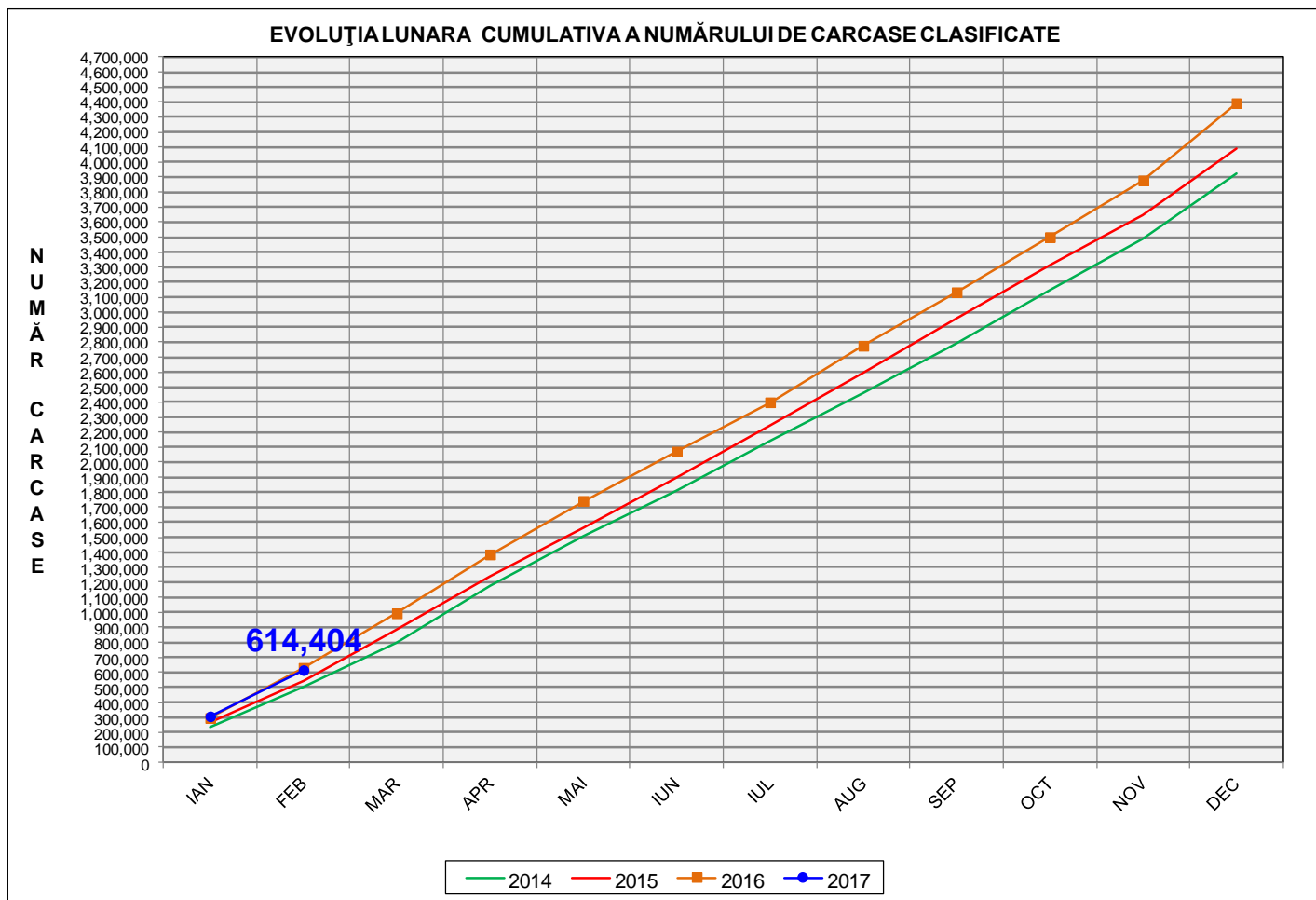


Rezultatele clasificării carcaselor de porcine Februarie 2017



% Modificare	
1 LUNĂ	1 AN
0.5%	-7.8%

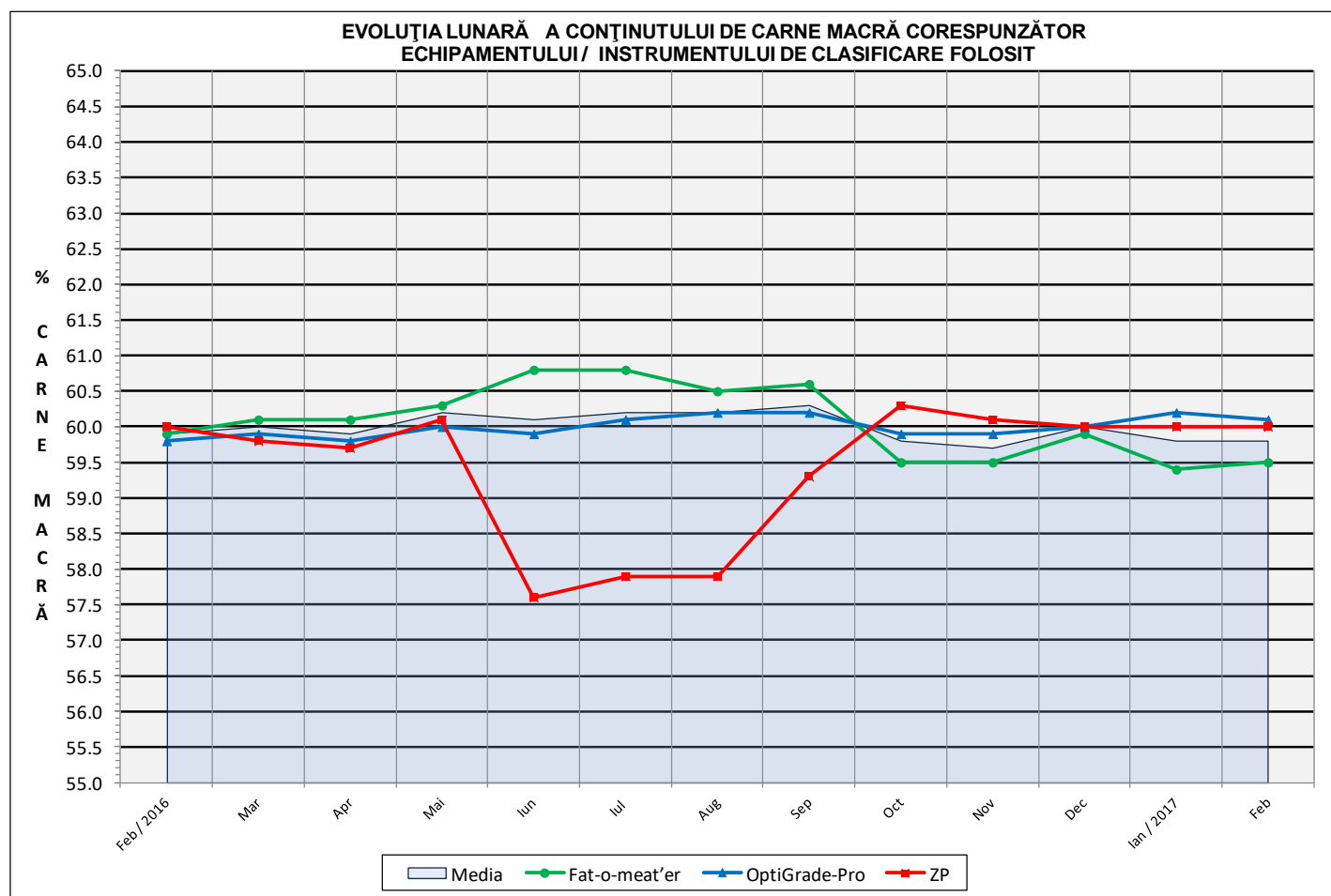
N.B. Culoarele coloanelor din diagramele de la paginile 7 – 10 sunt în legătură cu grila de prețuri (diagramele referitoare la distribuția conținutului de carne macră a carcaselor clasificate) și cu grila de bonificație și penalizare pentru intervalul de greutate a carcaselor (diagramele referitoare la distribuția greutății carcaselor clasificate).

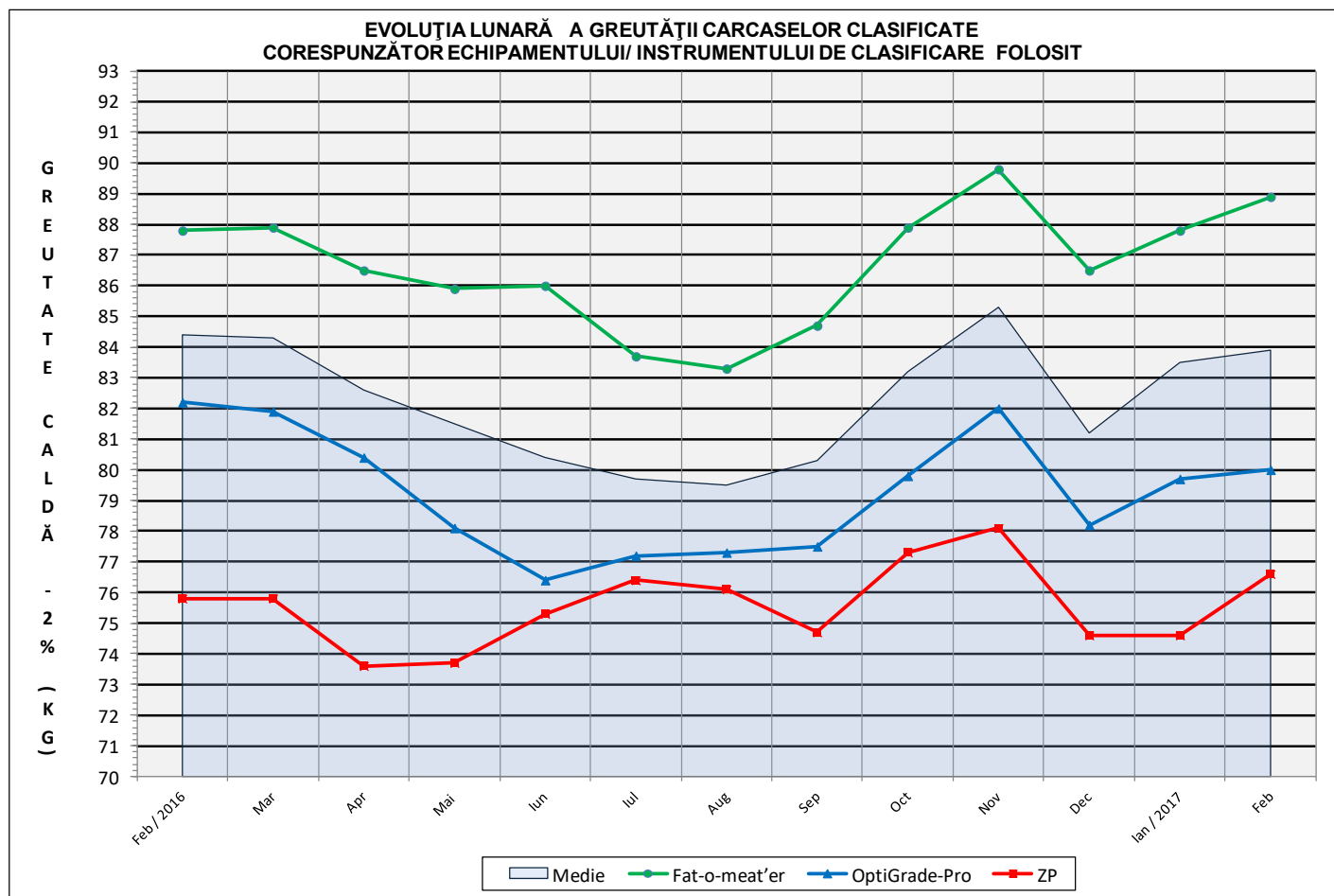


% Modificare
1 AN
-2.4%

Numărul de carcase clasificate în luna februarie 2017 în funcție de echipamentul / instrumentul folosit

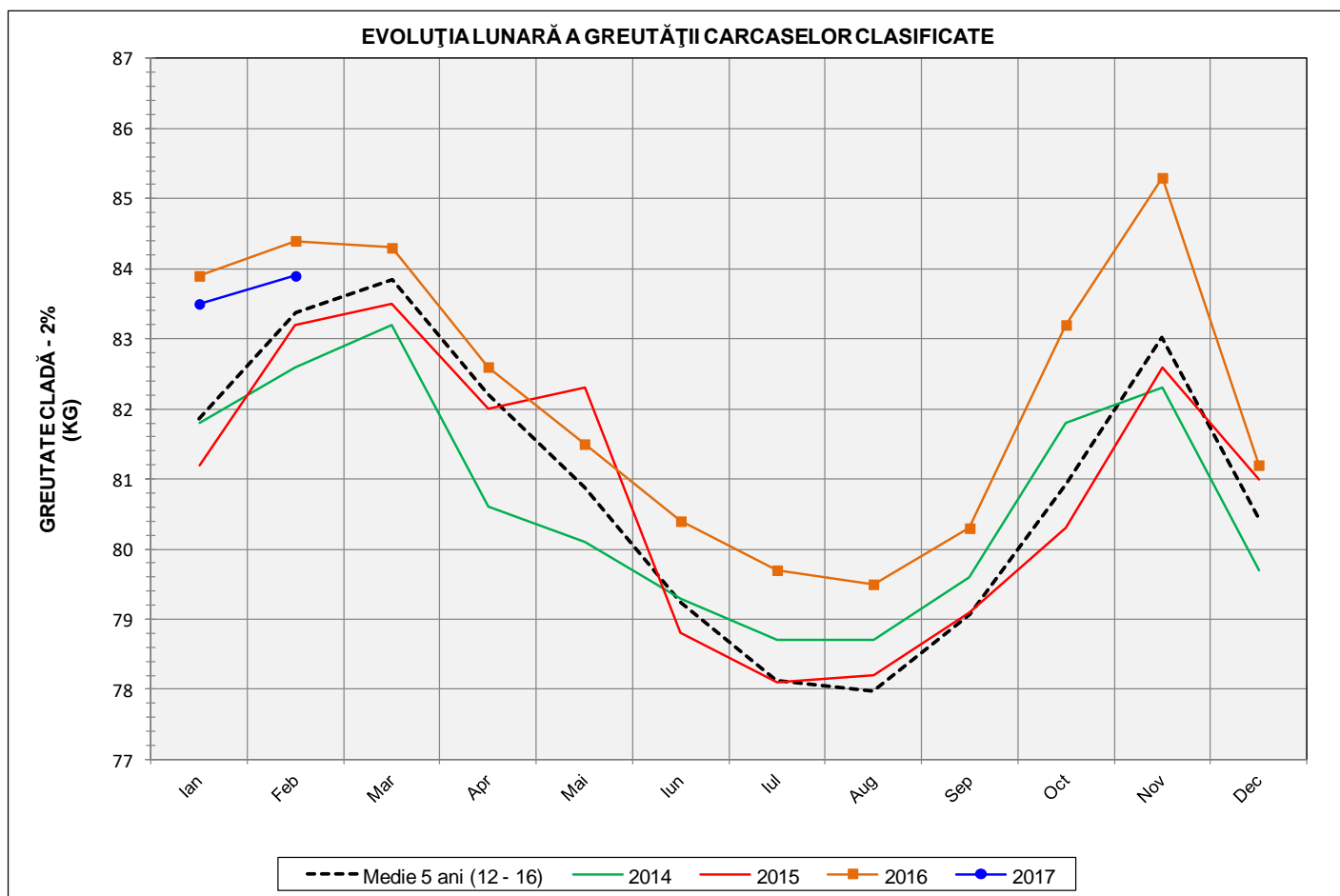
Metoda	Echipament / instrument	Număr carcase	% din total carcase
Sondă Optică	Fat-o-meat'er	139,584	45.32%
	OptiGrade-Pro	158,499	51.46%
ZP	Rigla	9,941	3.23%
TOTAL		308,024	100.00%

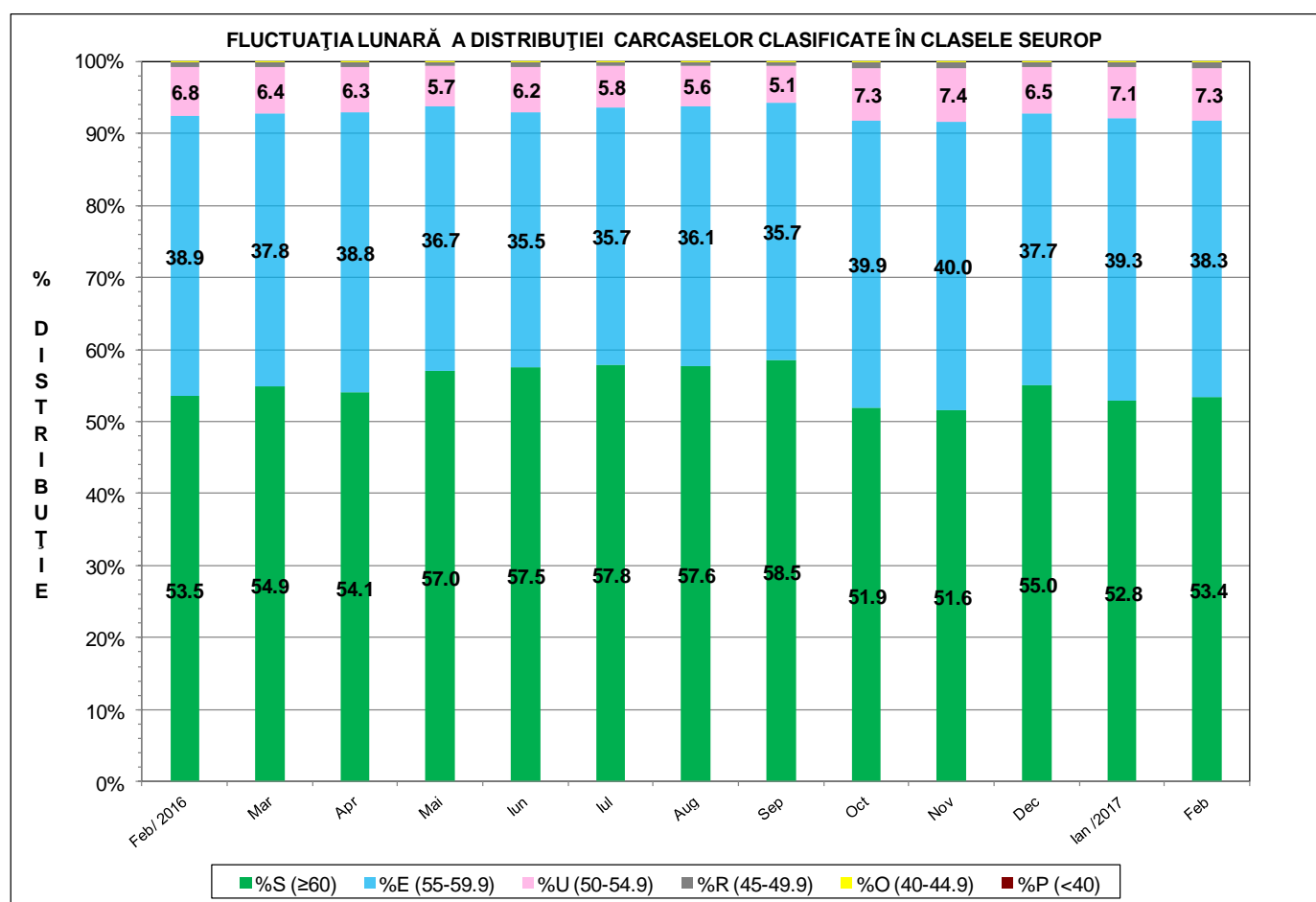
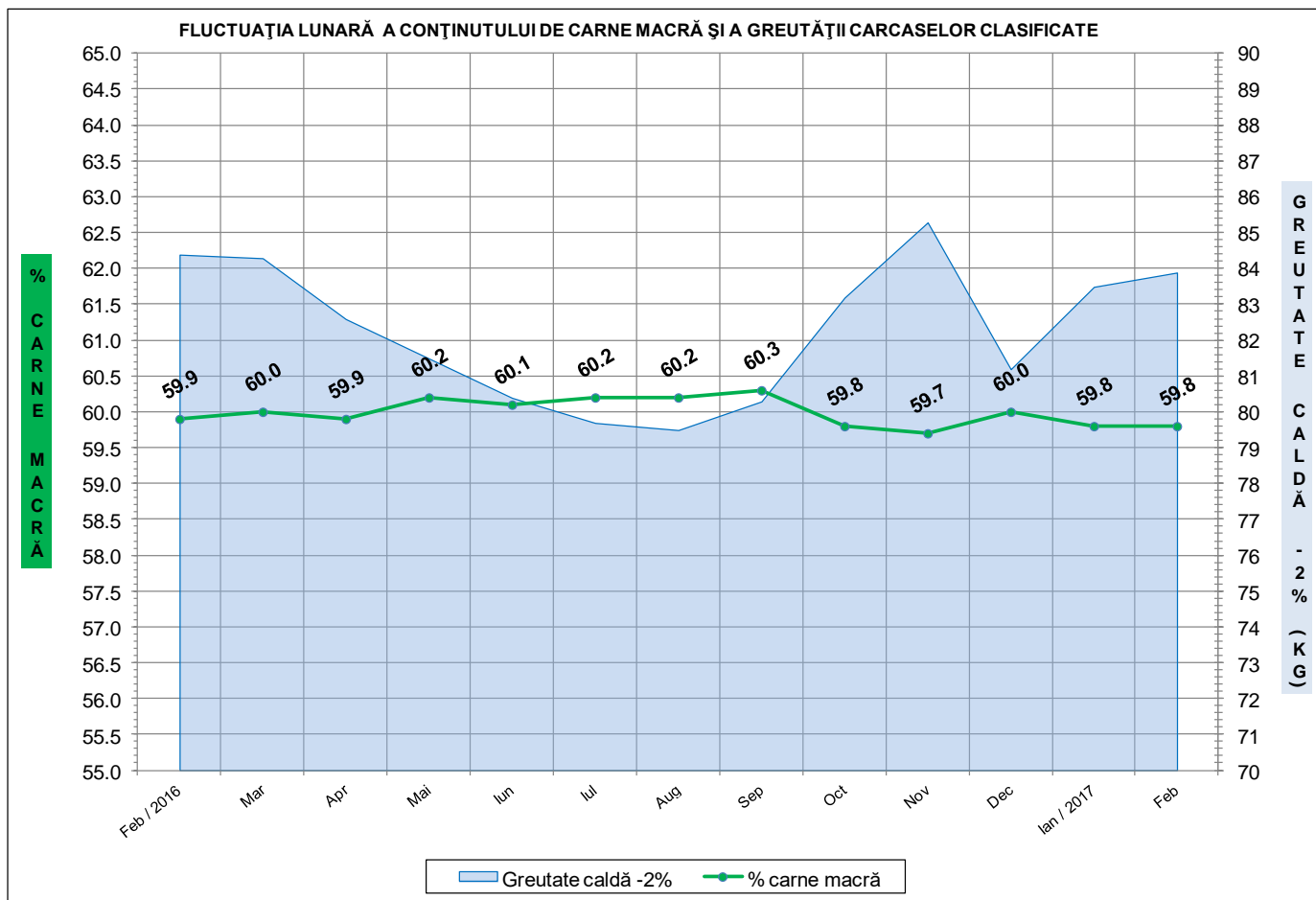




**ÎNCADRAREA ÎN CLASE A CARCASELOR DE PORCINE
CLASIFICATE ÎN LUNA FEBRUARIE 2017**

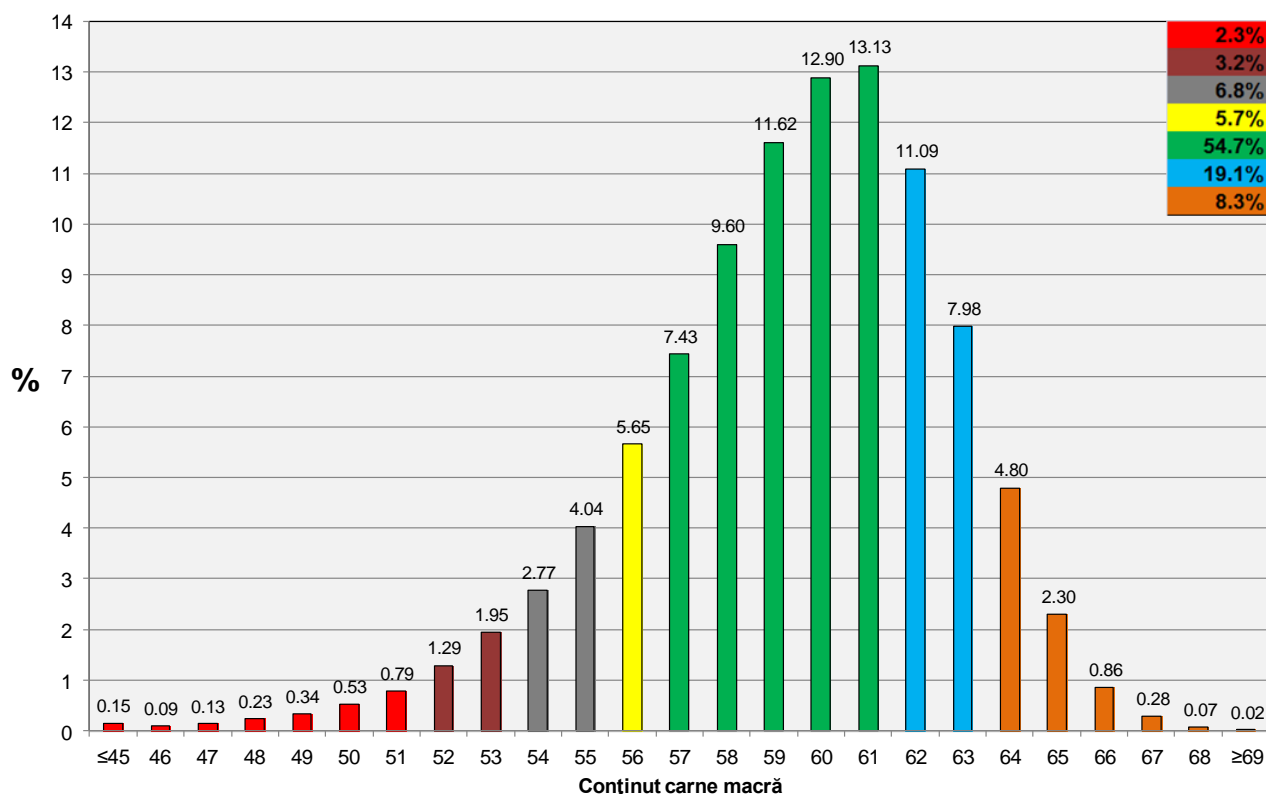
CLASA	% CARNE MACRĂ	NUMĂR CARCASE	% DIN TOTAL	% CARNE MACRĂ	GREUTATE CALDĂ - 2% (KG)
S	≥ 60	164,524	53.41	62.3	81.5
E	55 - 59.9	118,063	38.33	58.0	85.9
U	50 - 54.9	22,556	7.32	53.2	89.8
R	45 - 49.9	2,598	0.84	48.3	91.6
O	40 - 44.9	248	0.08	43.3	91.8
P	< 40	35	0.01	36.1	91.2
TOTAL		308,024	100.00	59.8	83.9



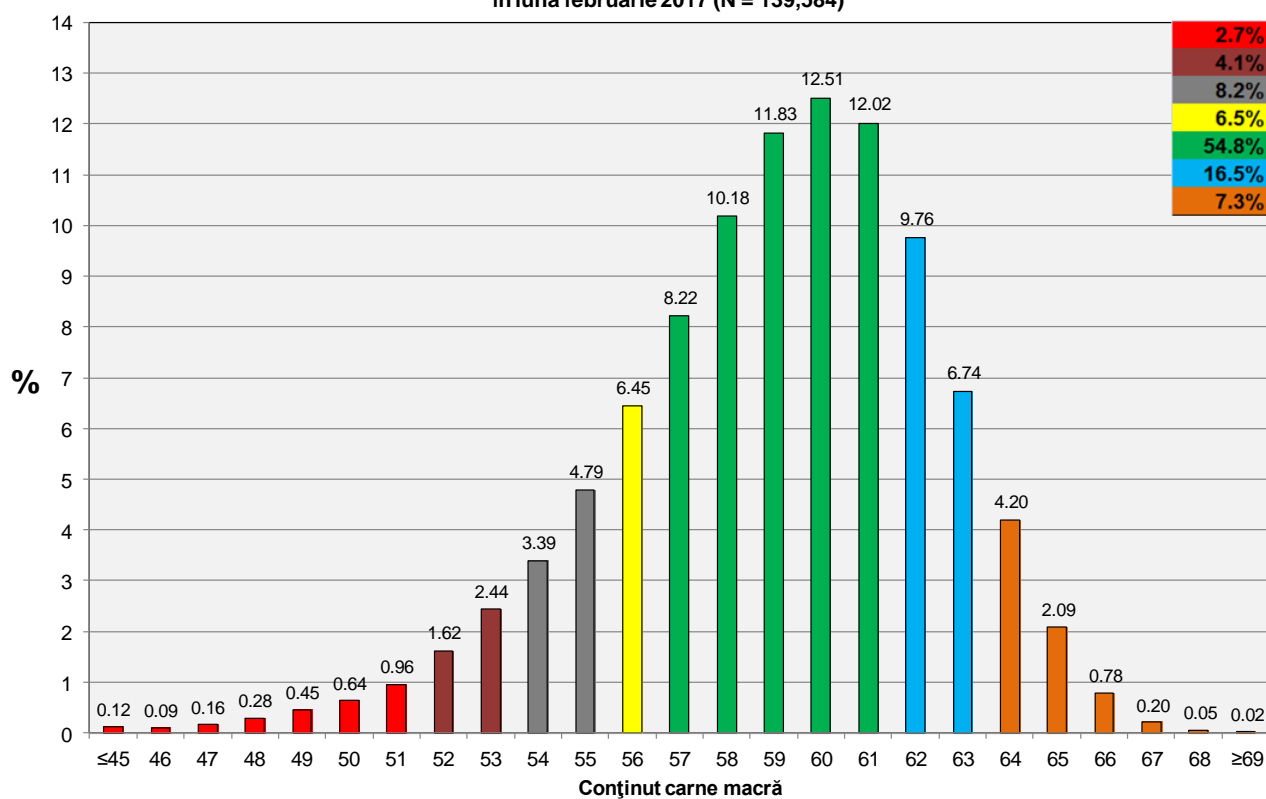




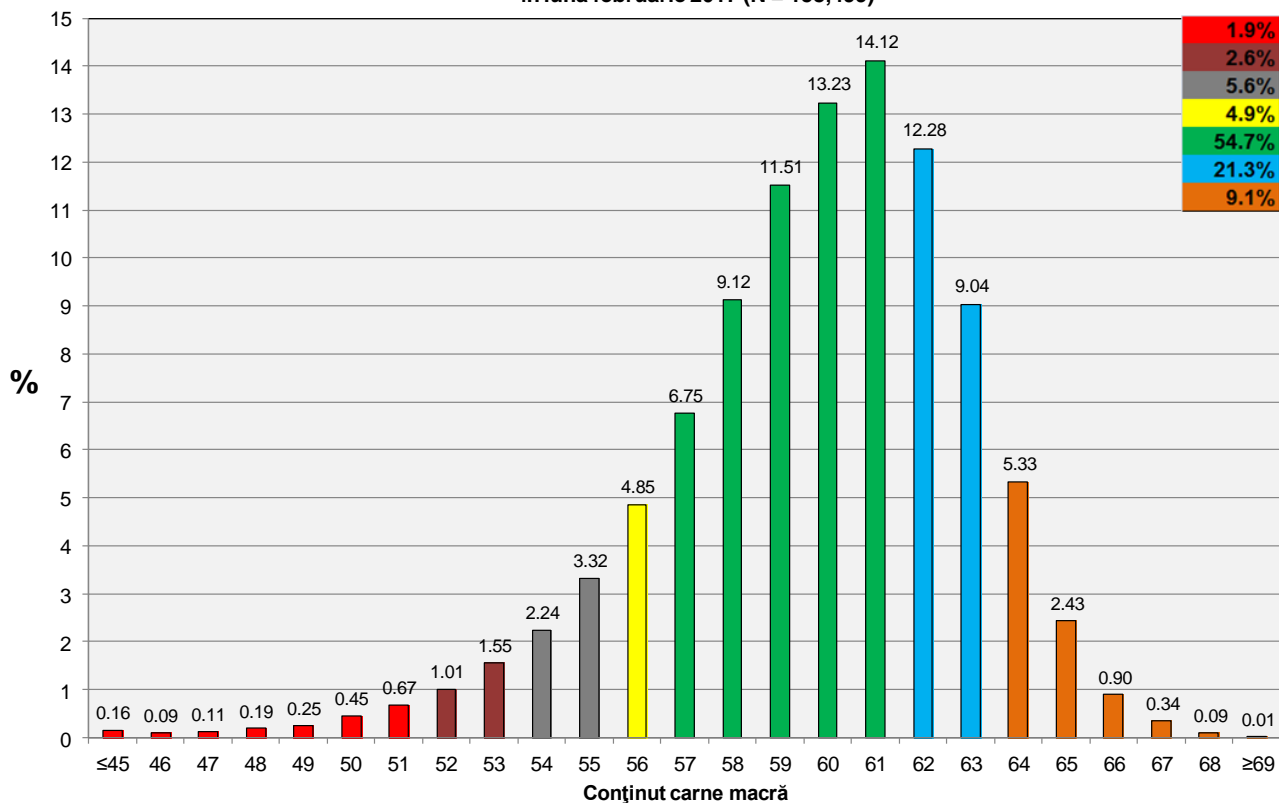
Distribuția carcaselor clasificate în România în luna februarie 2017 (N = 308,024)



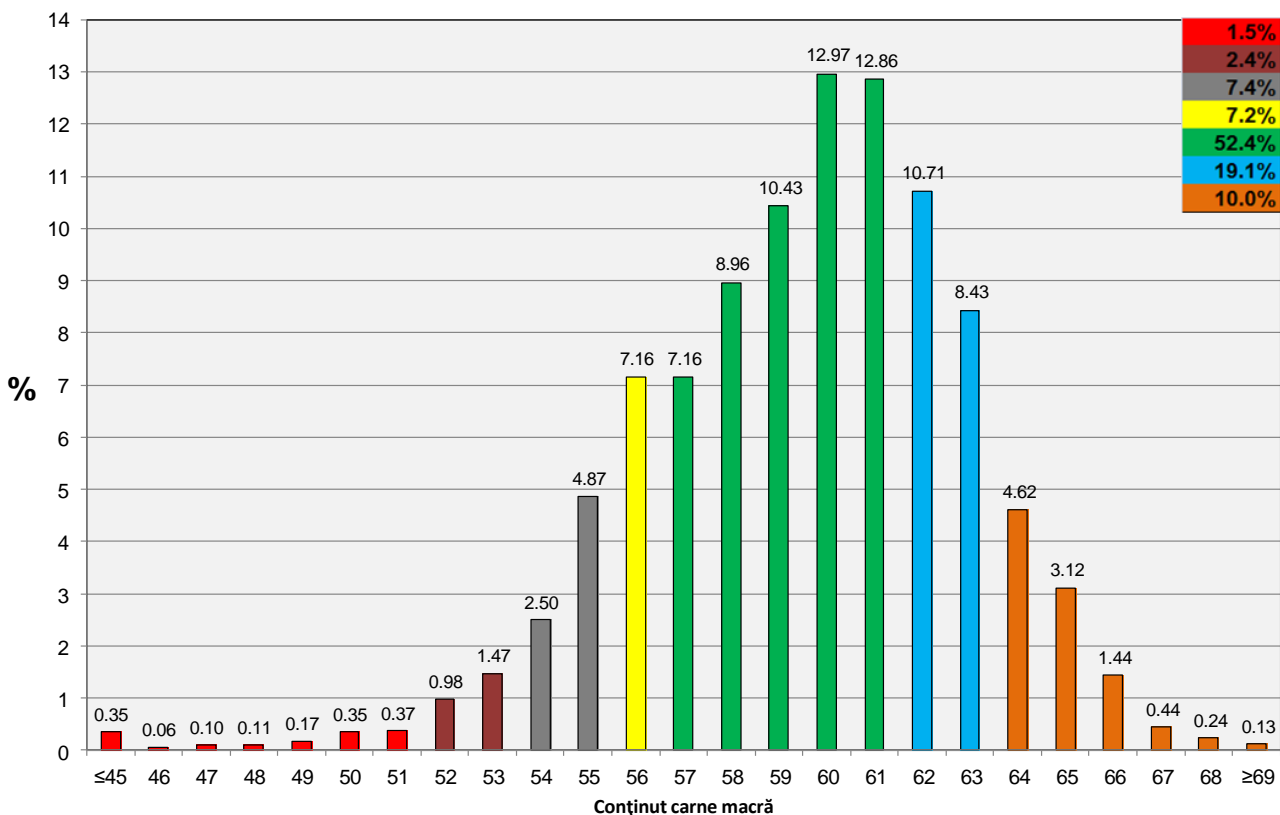
Distribuția carcaselor clasificate în România cu echipamentul cu sondă optică Fat O Meat'er în luna februarie 2017 (N = 139,584)



Distribuția carcaselor clasificate în România cu echipamentul cu sondă optică OptiGrade-Pro în luna februarie 2017 (N = 158,499)

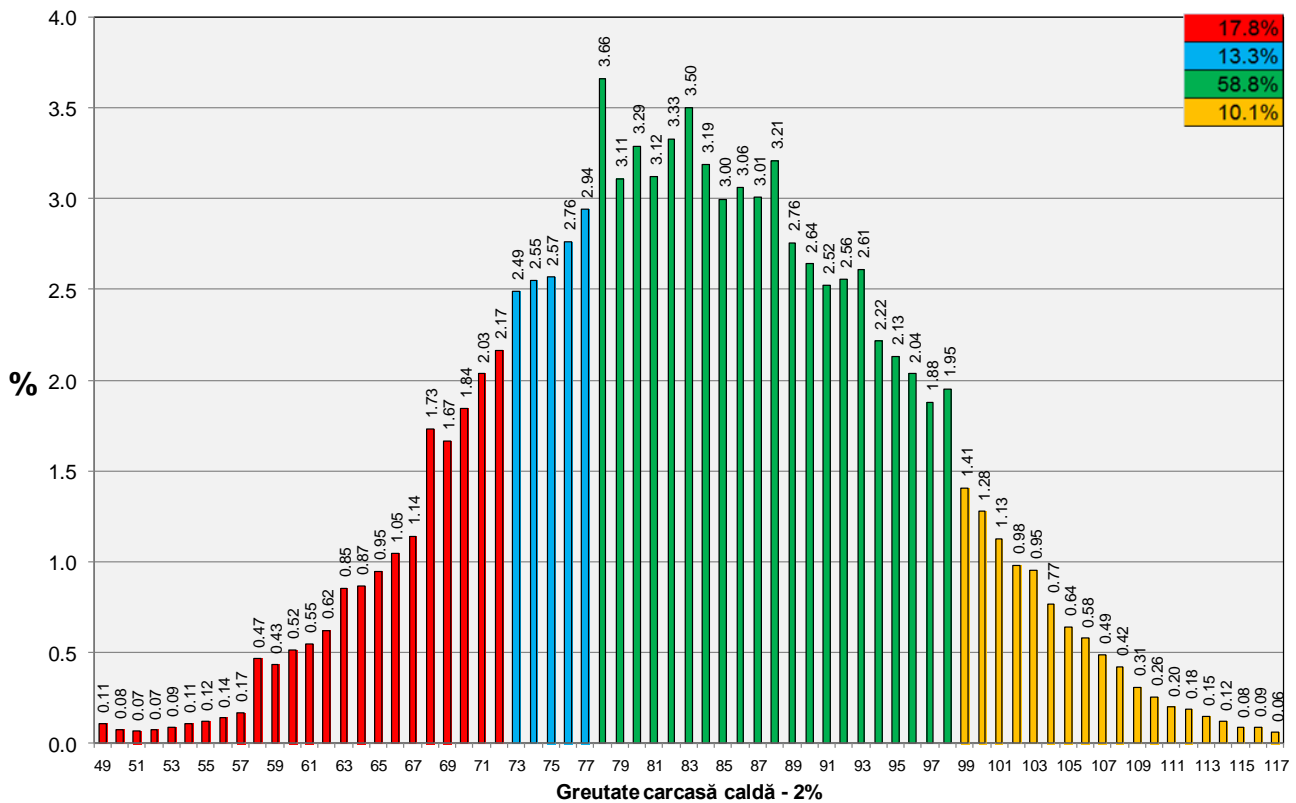


Distribuția carcaselor clasificate în România cu metoda ZP în luna februarie 2017 (N = 9,941)

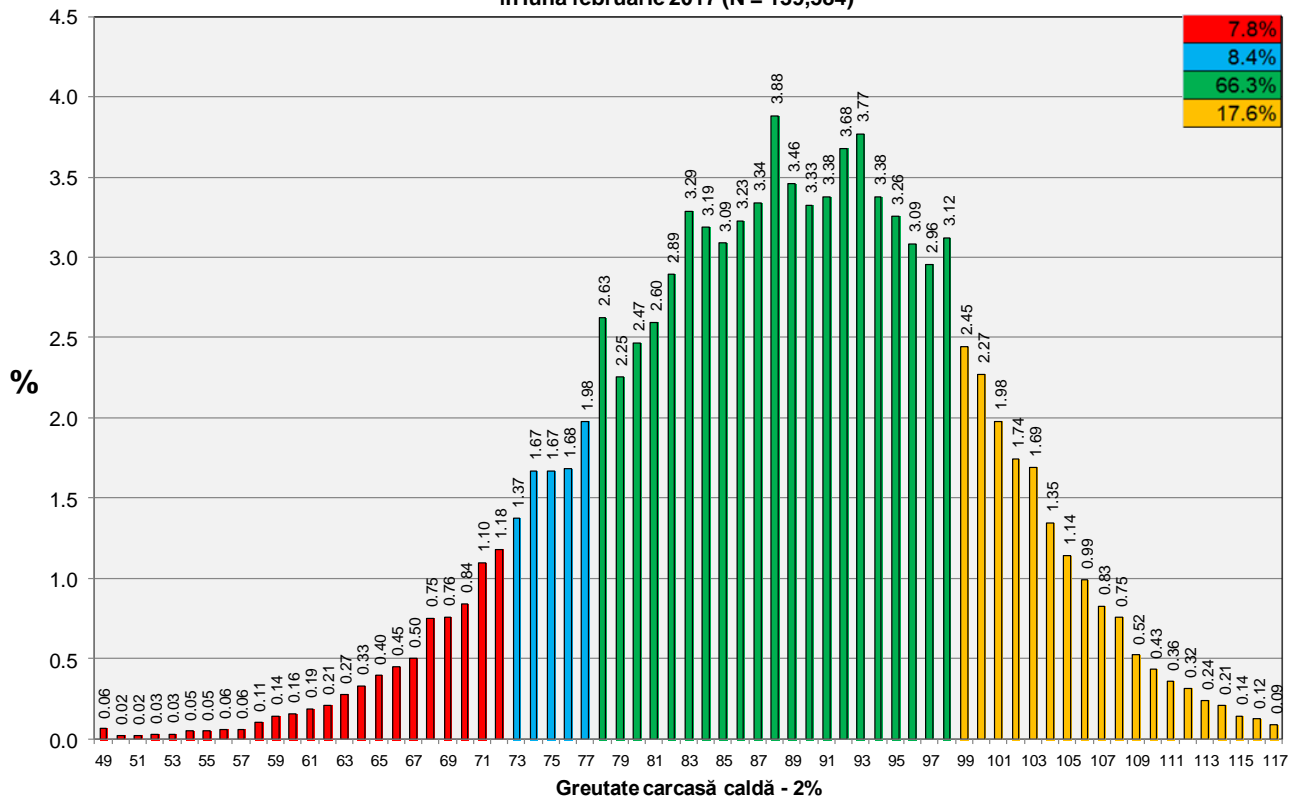




Distribuția greutateii carcaselor clasificate în România în luna februarie 2017 (N = 308,024)

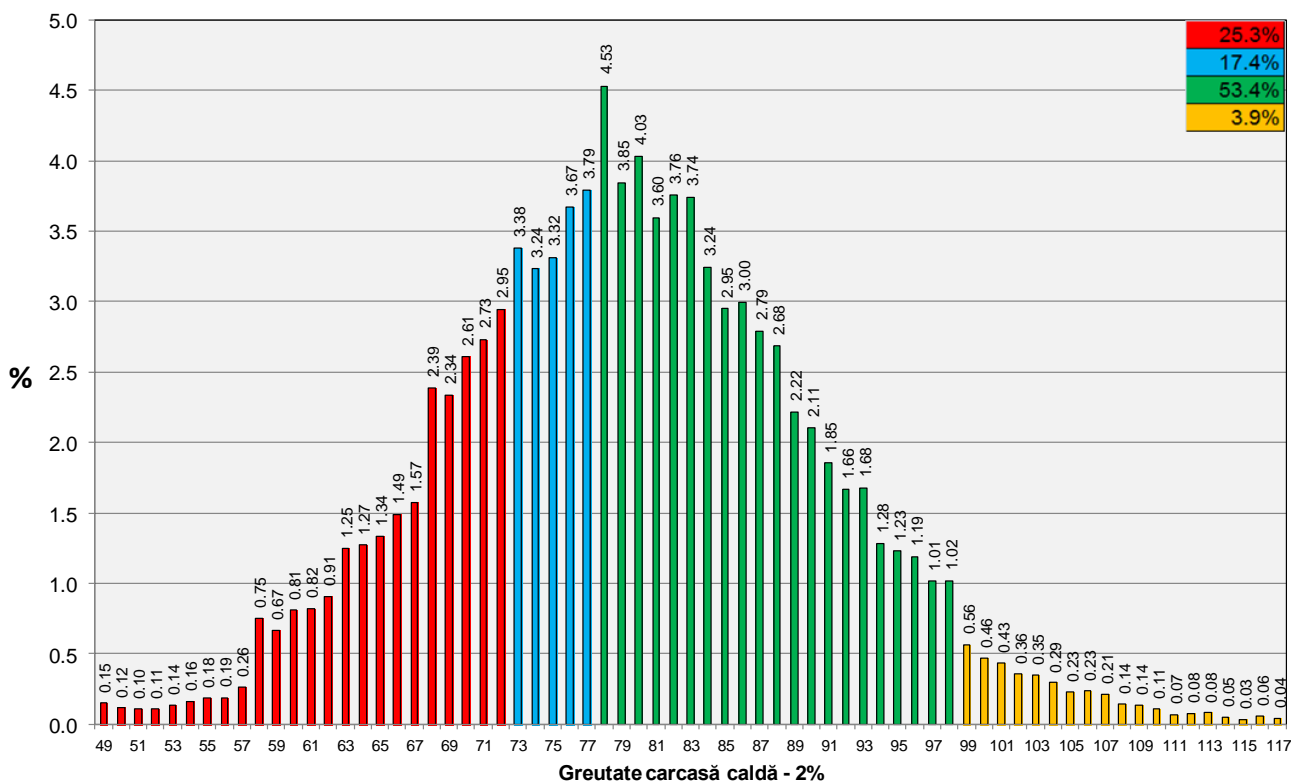


Distribuția greutateii carcaselor clasificate în România cu echipamentul cu sondă optică Fat-O-Meater în luna februarie 2017 (N = 139,584)





Distribuția greutății carcaselor clasificate în România cu echipamentul cu sondă optică OptiGrade-Pro în luna februarie 2017 (N = 158,499)



Distribuția greutății carcaselor clasificate în România cu metoda ZP în luna februarie 2017 (N = 9,941)

