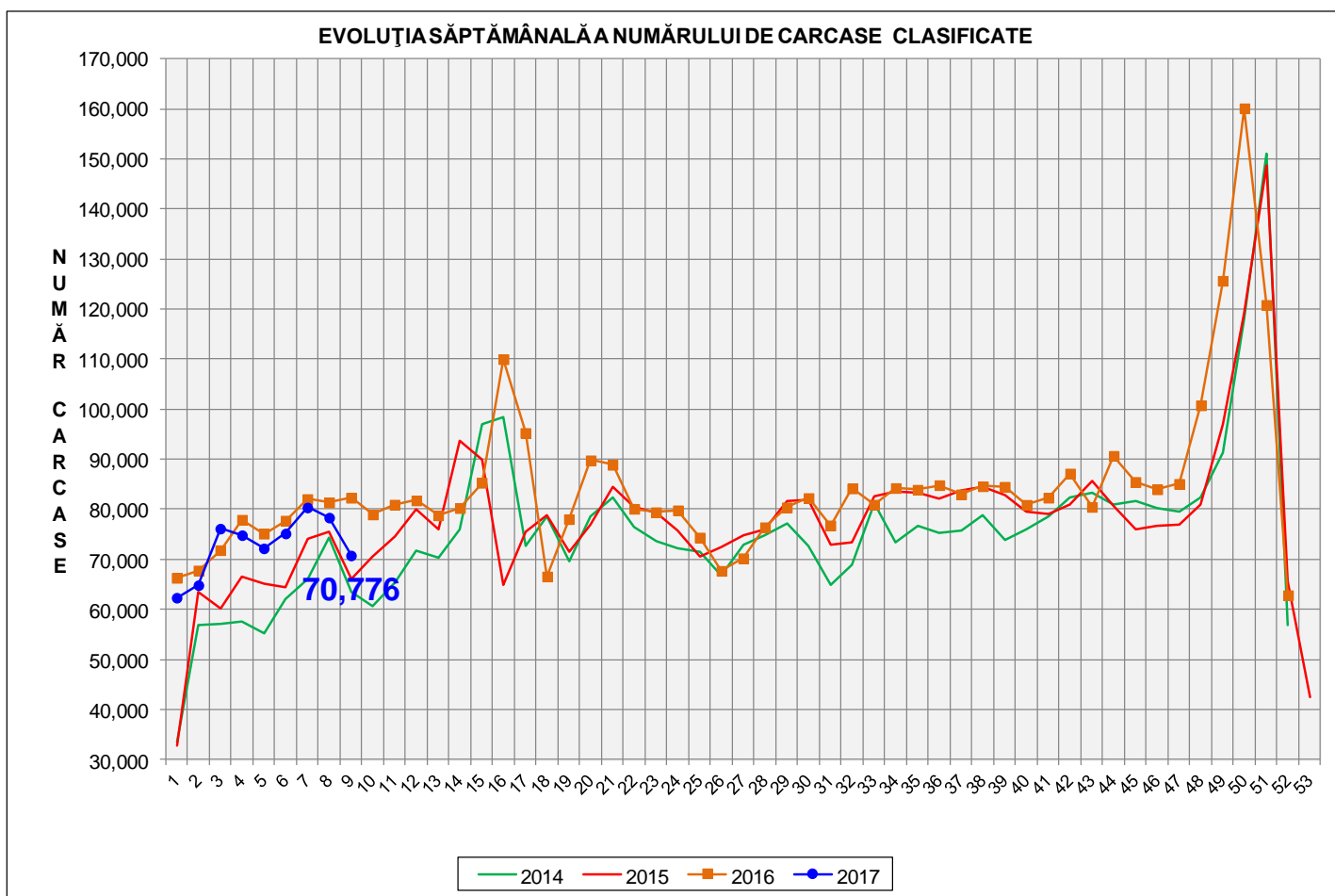


Rezultatele clasificării carcaselor de porcine

Săptămâna 9 (27 februarie – 5 martie 2017)

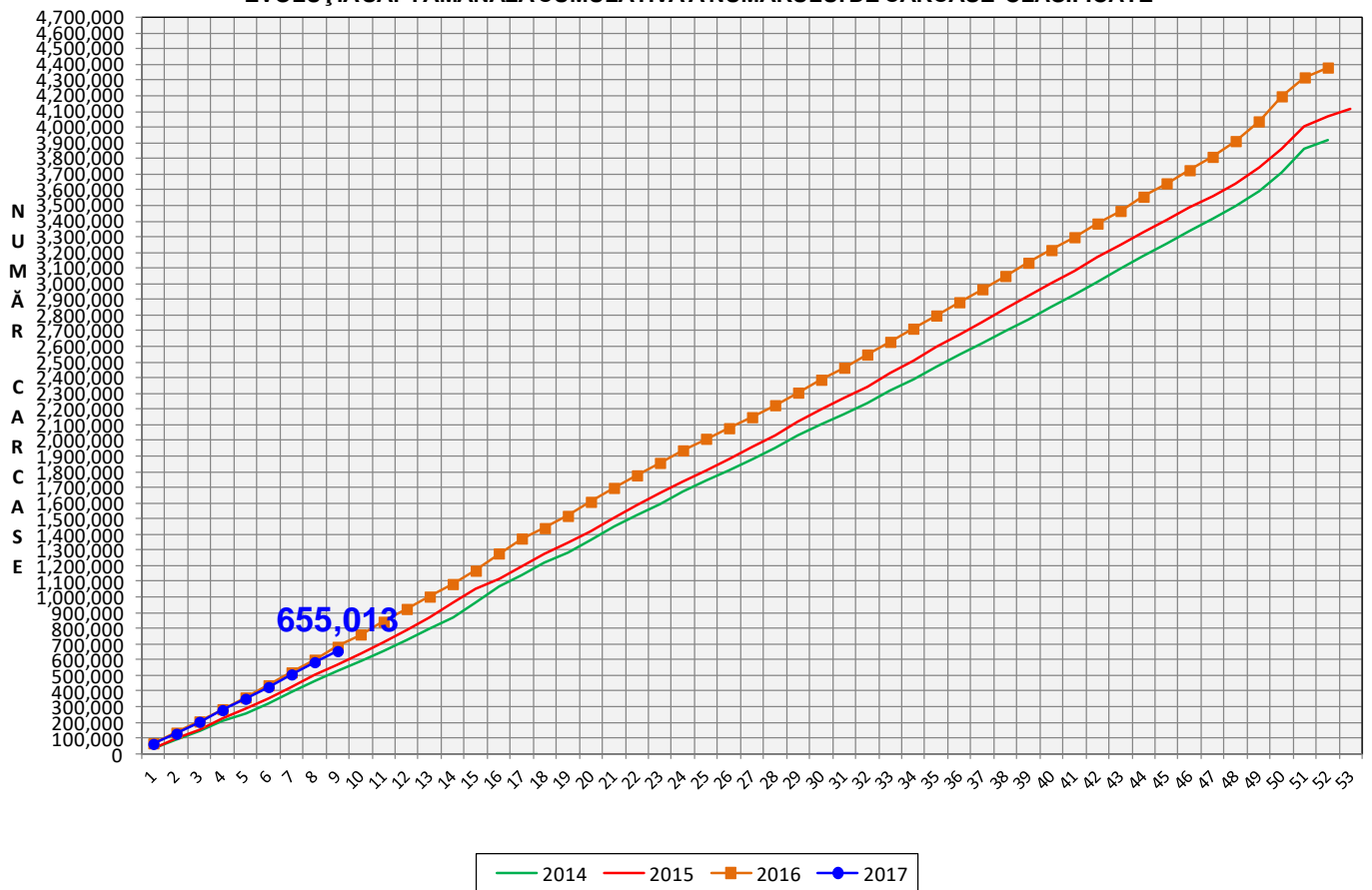


% Modificare	
1 SĂPT	1 AN
-9.7%	-14.0%

N.B. Culoarele coloanelor din diagramele de la paginile 7 – 10 sunt în legătură cu grila de prețuri (diagramele referitoare la distribuția conținutului de carne macră a carcaselor clasificate) și cu grila de bonificație și penalizare pentru intervalul de greutate a carcaselor (diagramele referitoare la distribuția greutății carcaselor clasificate).



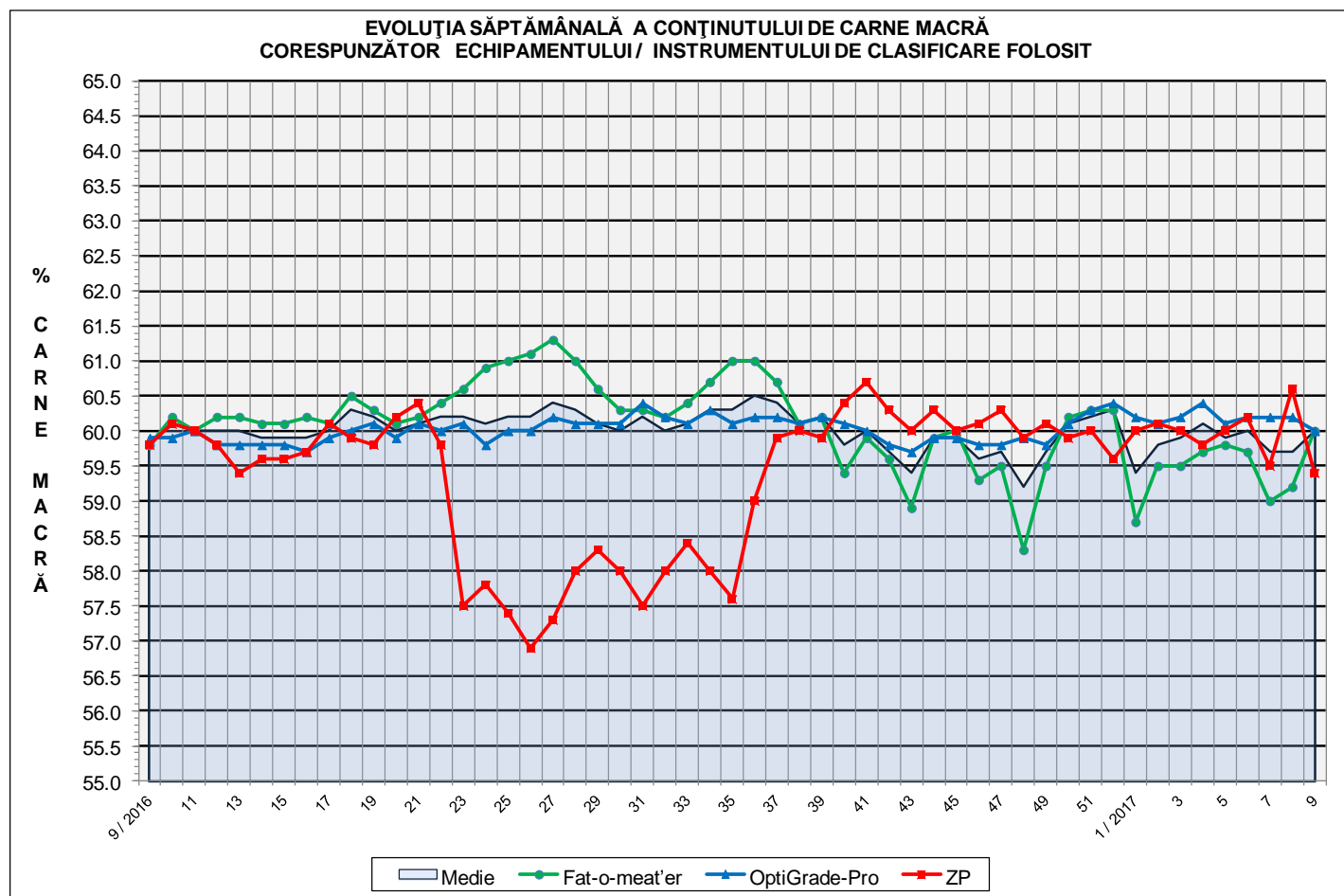
EVOLUȚIA SĂPTĂMÂNALĂ CUMULATIVĂ A NUMĂRULUI DE CARCASE CLASIFICATE



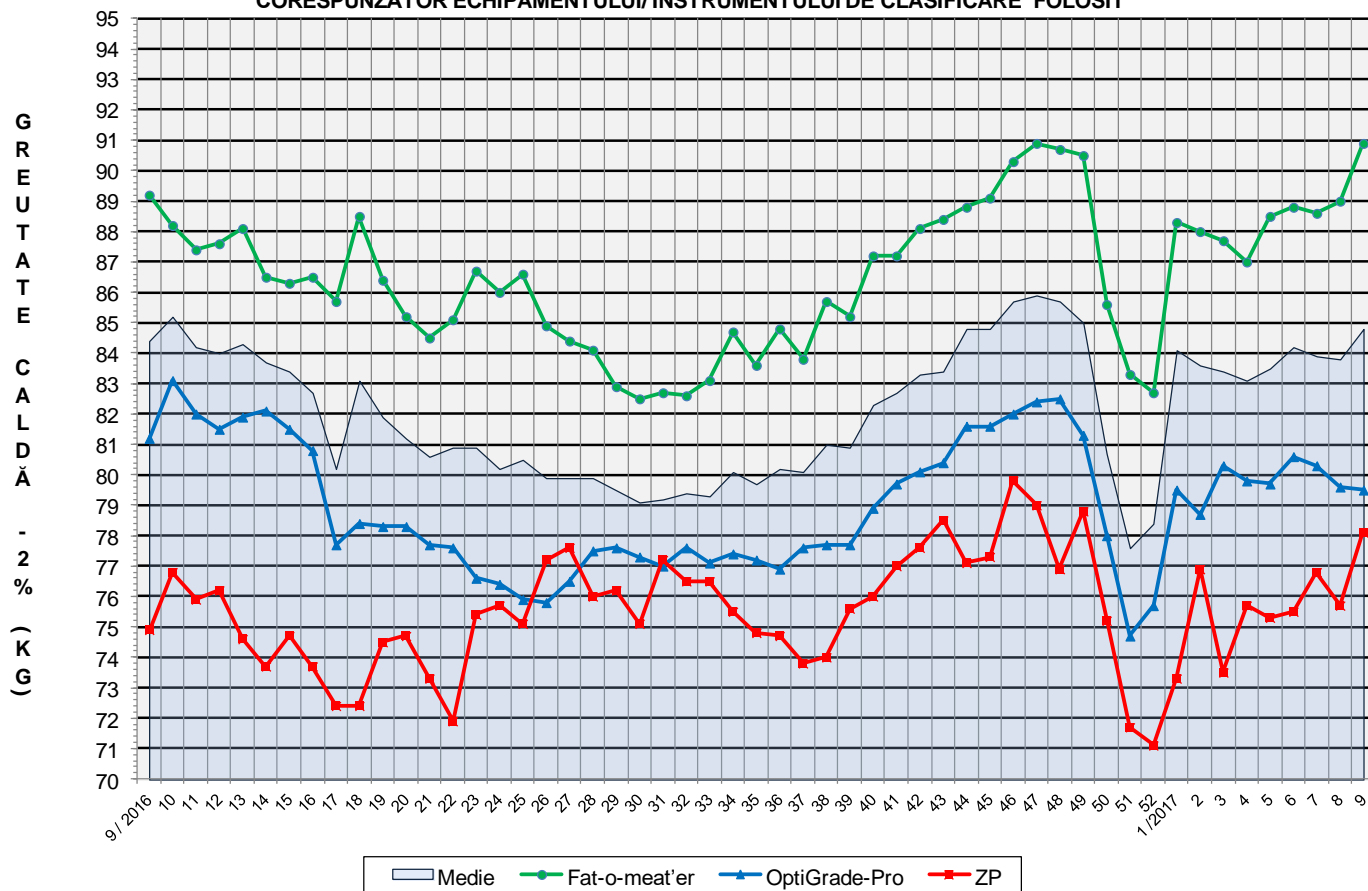
% Modificare
1 AN
-4.0%

Numărul de carcase clasificate în săptămâna 27 februarie - 5 martie 2017 în funcție de echipamentul / instrumentul folosit

Metoda	Echipament / instrument	Număr carcase	% din total carcase
Sondă Optică	Fat-o-meat'er	33,222	46.94%
	OptiGrade-Pro	34,971	49.41%
ZP	Rigla	2,583	3.65%
TOTAL		70,776	100.00%

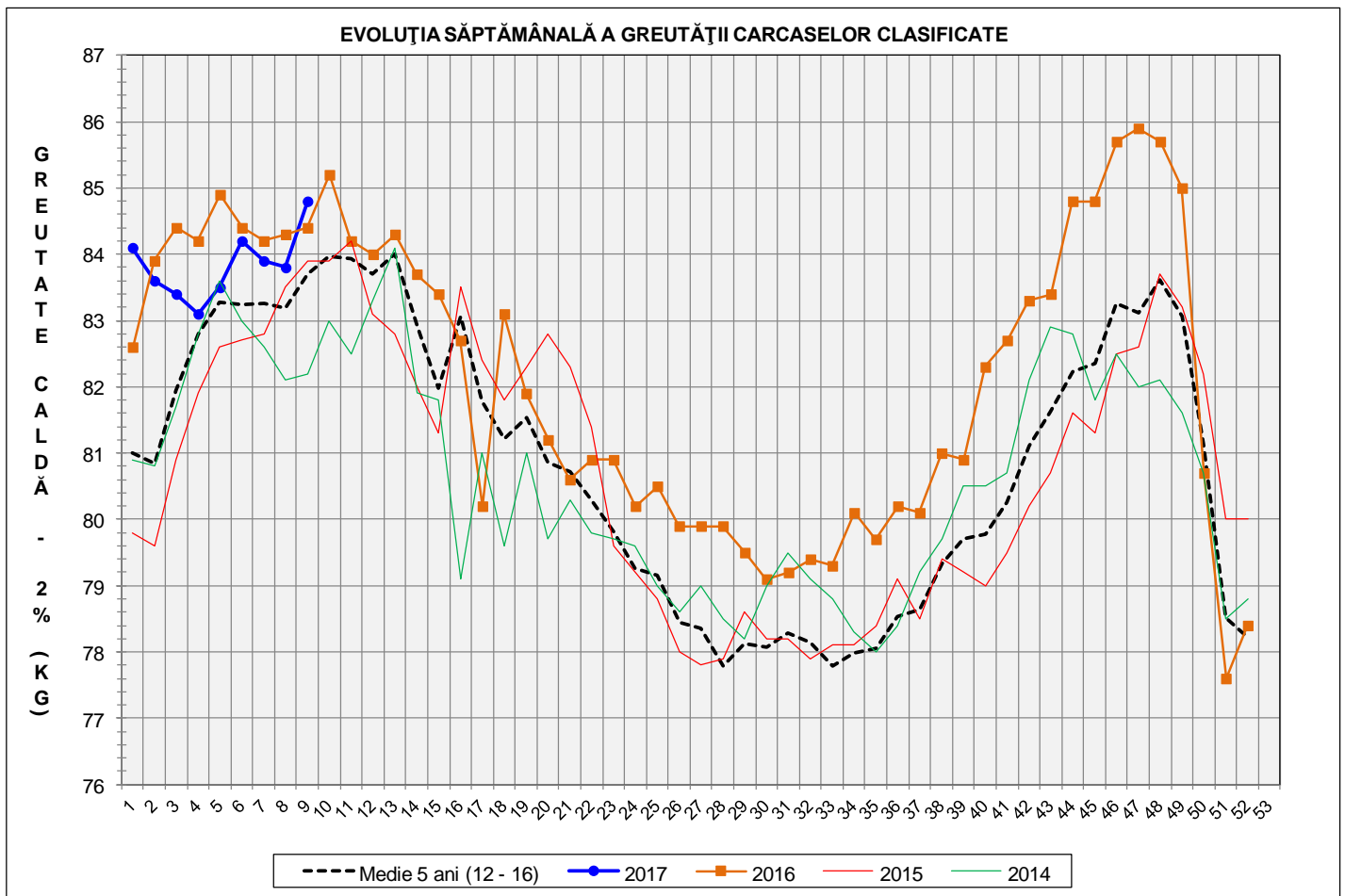


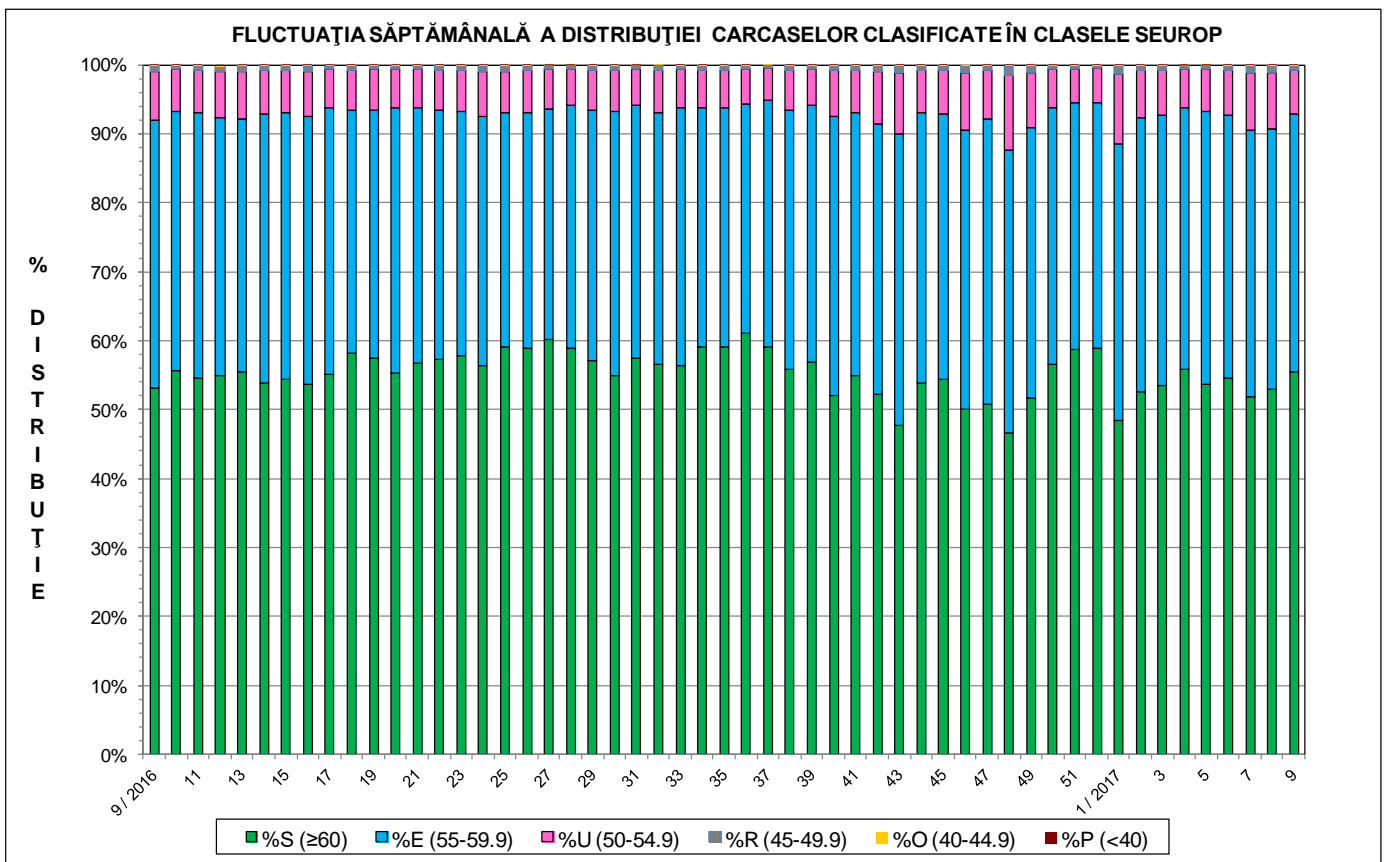
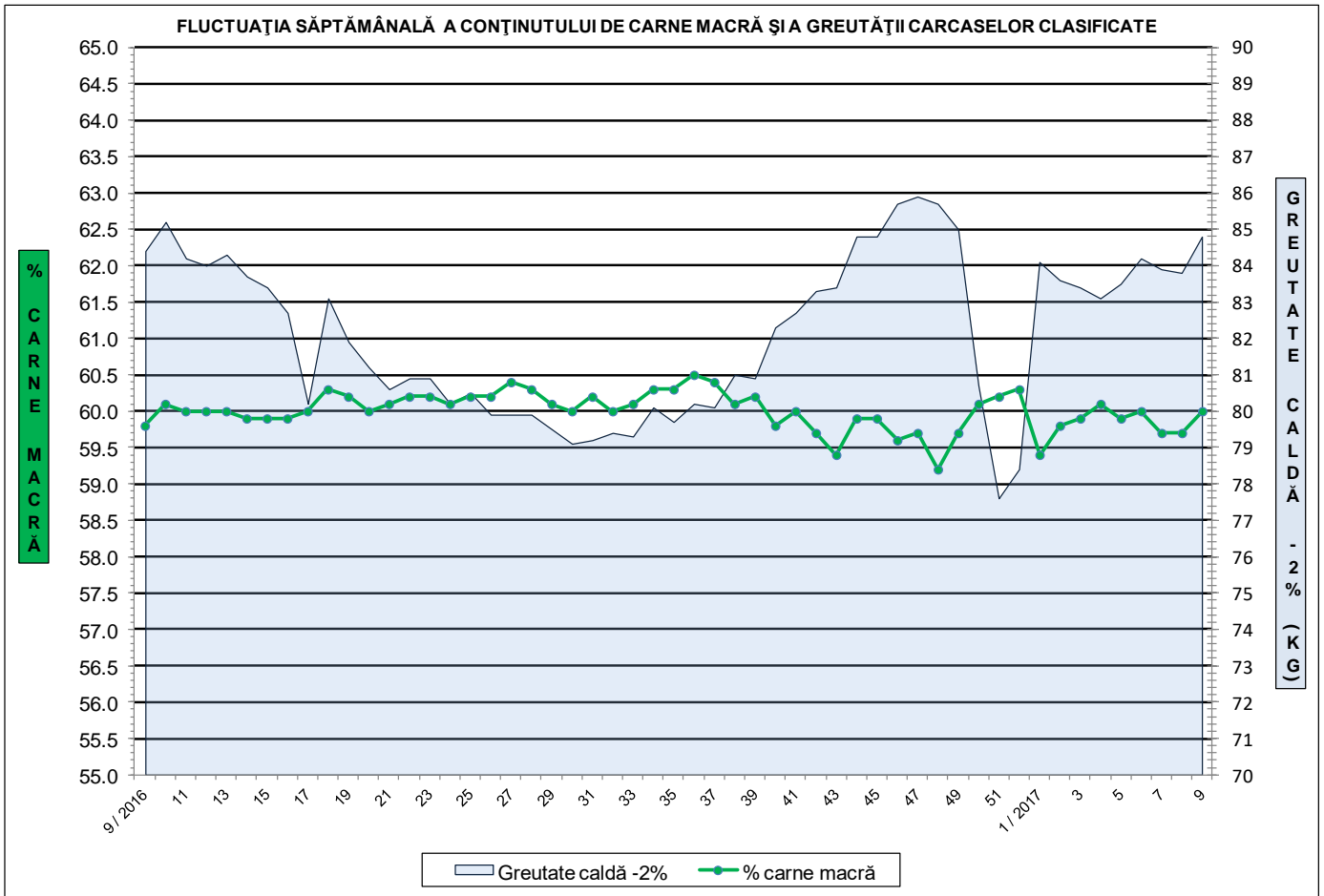
**EVOLUȚIA SĂPTĂMÂNALĂ A GREUTĂȚII CARCASELOR
CORESPUNZĂTOR ECHIPAMENTULUI/INSTRUMENTULUI DE CLASIFICARE FOLOSIT**



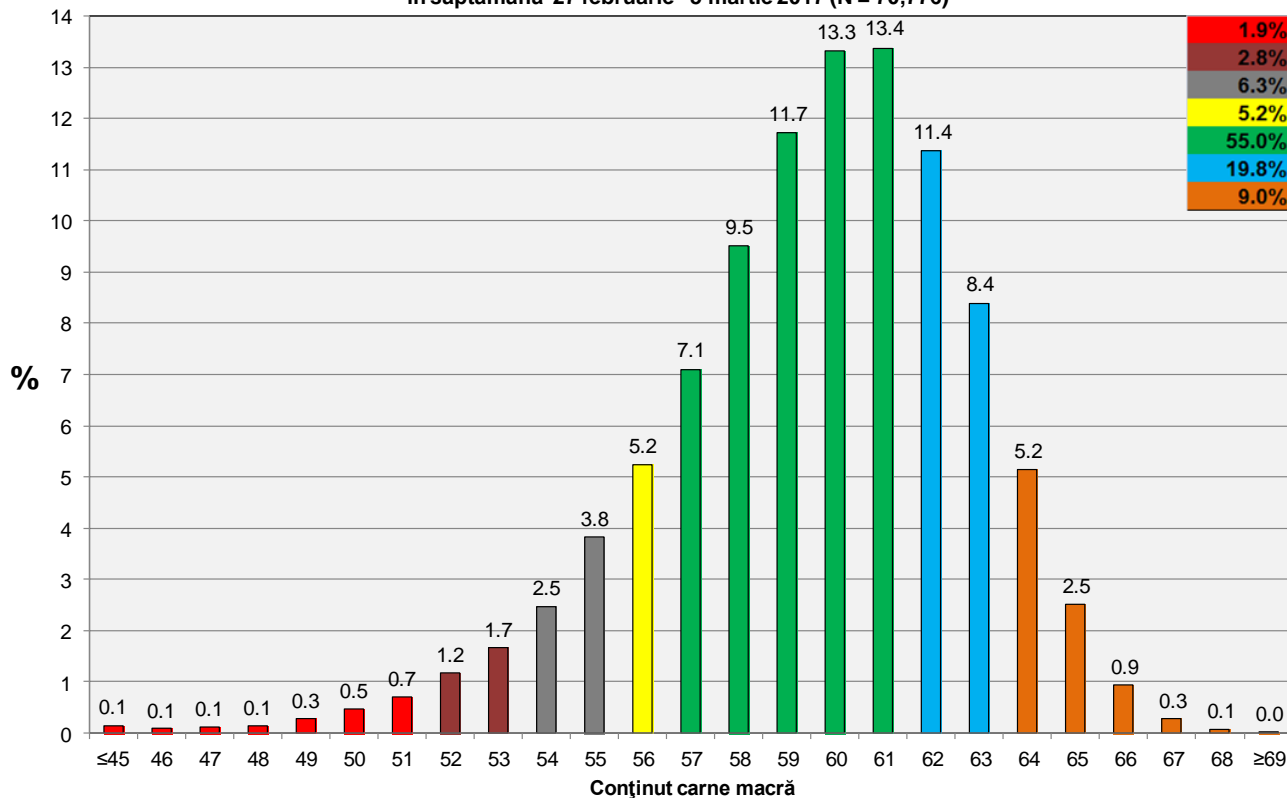
**ÎNCADRAREA ÎN CLASE A CARCASELOR DE PORCINE CLASIFICATE
ÎN SĂPTĂMÂNA 27 FEBRUARIE - 5 MARTIE 2017**

CLASA	% CARNE MACRĂ	NUMĂR CARCASE	% DIN TOTAL	% CARNE MACRĂ	GREUTATE CALDĂ - 2% (KG)
S	≥ 60	39,217	55.41	62.3	83.1
E	55 - 59.9	26,463	37.39	58.0	86.3
U	50 - 54.9	4,570	6.46	53.2	90.3
R	45 - 49.9	460	0.65	48.3	92.6
O	40 - 44.9	52	0.07	43.4	90.6
P	< 40	14	0.02	36.9	87.6
TOTAL		70,776	100.00	60.0	84.8

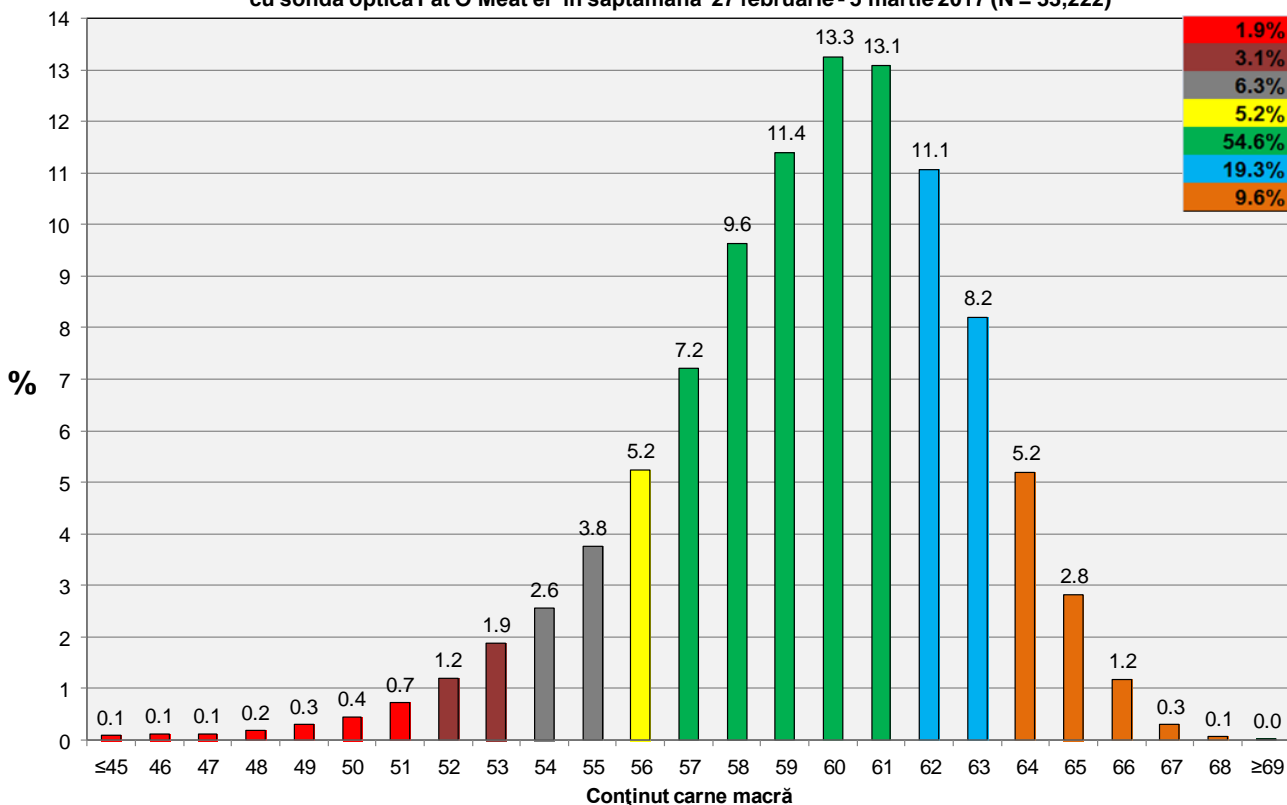




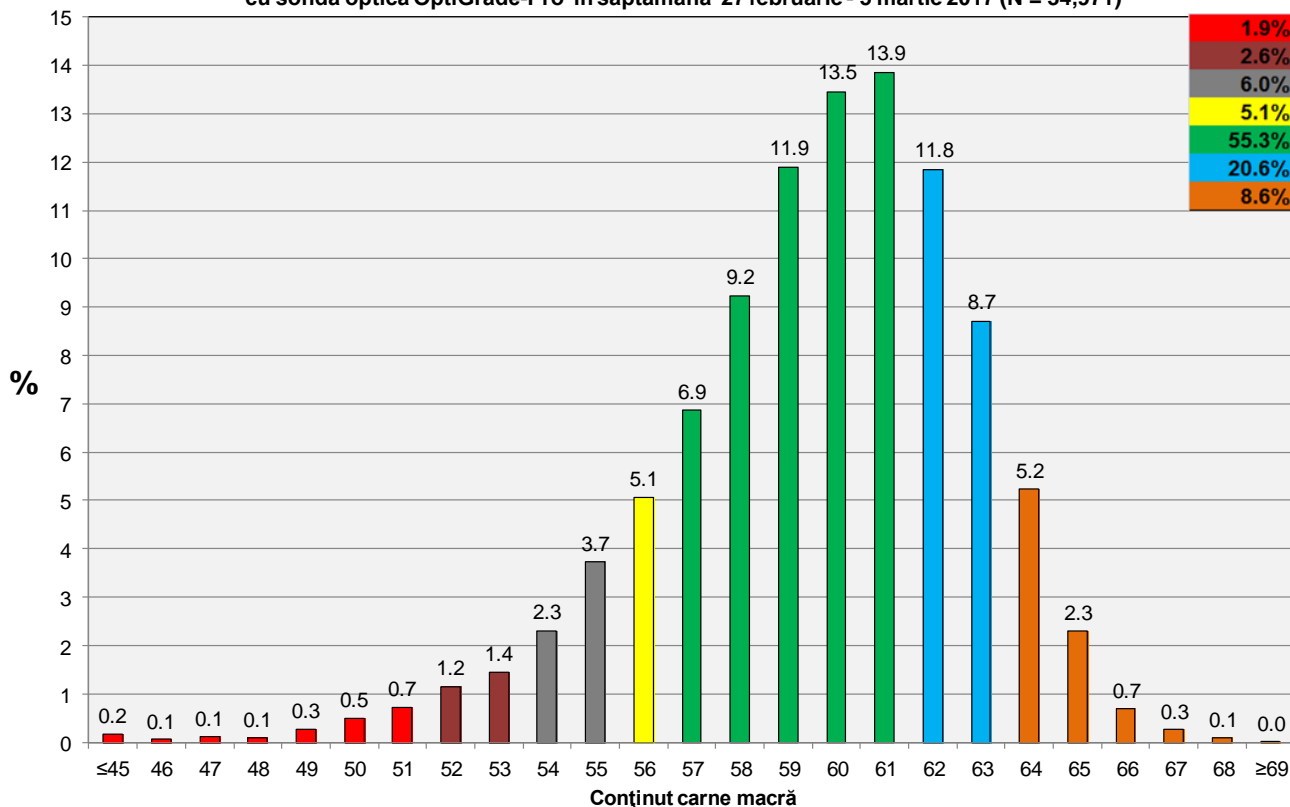
Distribuția conținutului de carne macră a carcaselor clasificate în România în săptămâna 27 februarie - 5 martie 2017 (N = 70,776)



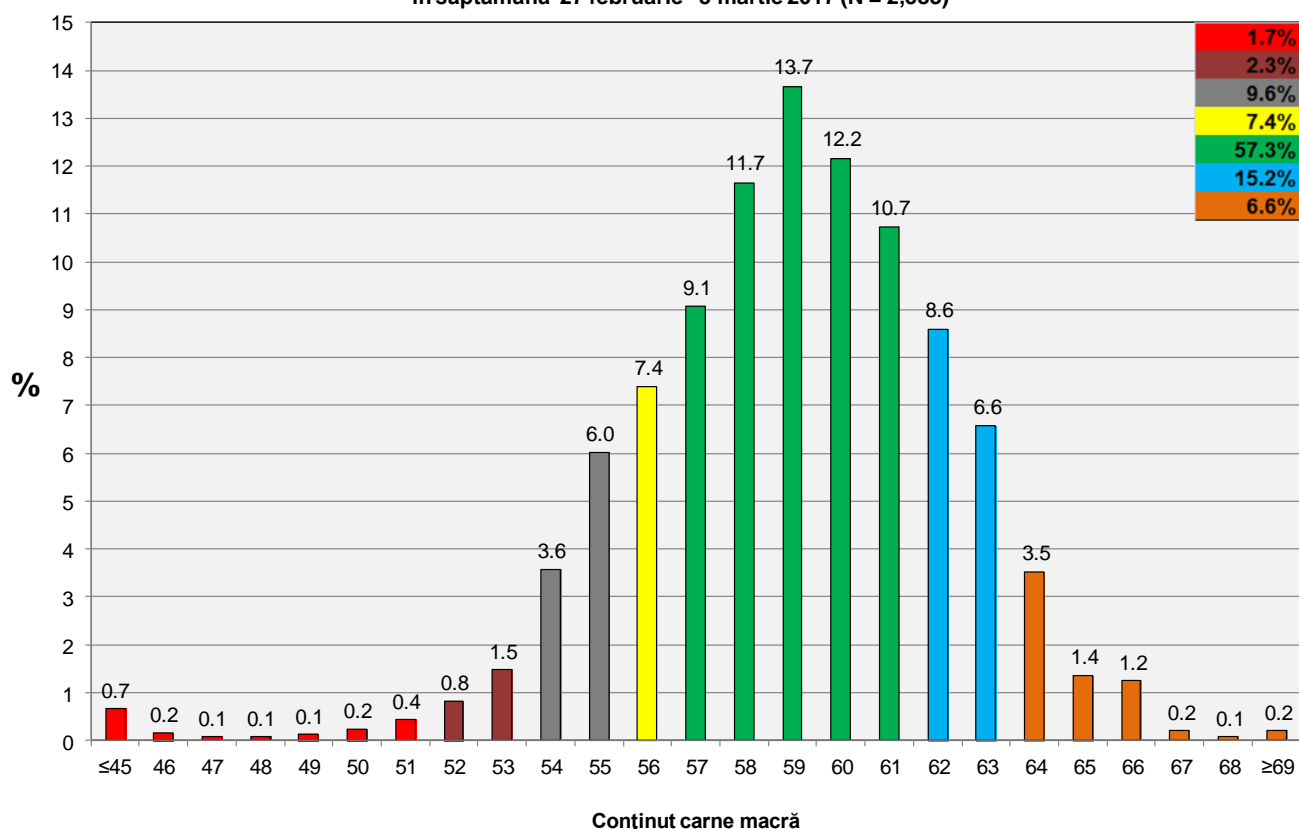
Distribuția conținutului de carne macră a carcaselor clasificate în România cu echipamentul cu sondă optică Fat O Meat'er în săptămâna 27 februarie - 5 martie 2017 (N = 33,222)

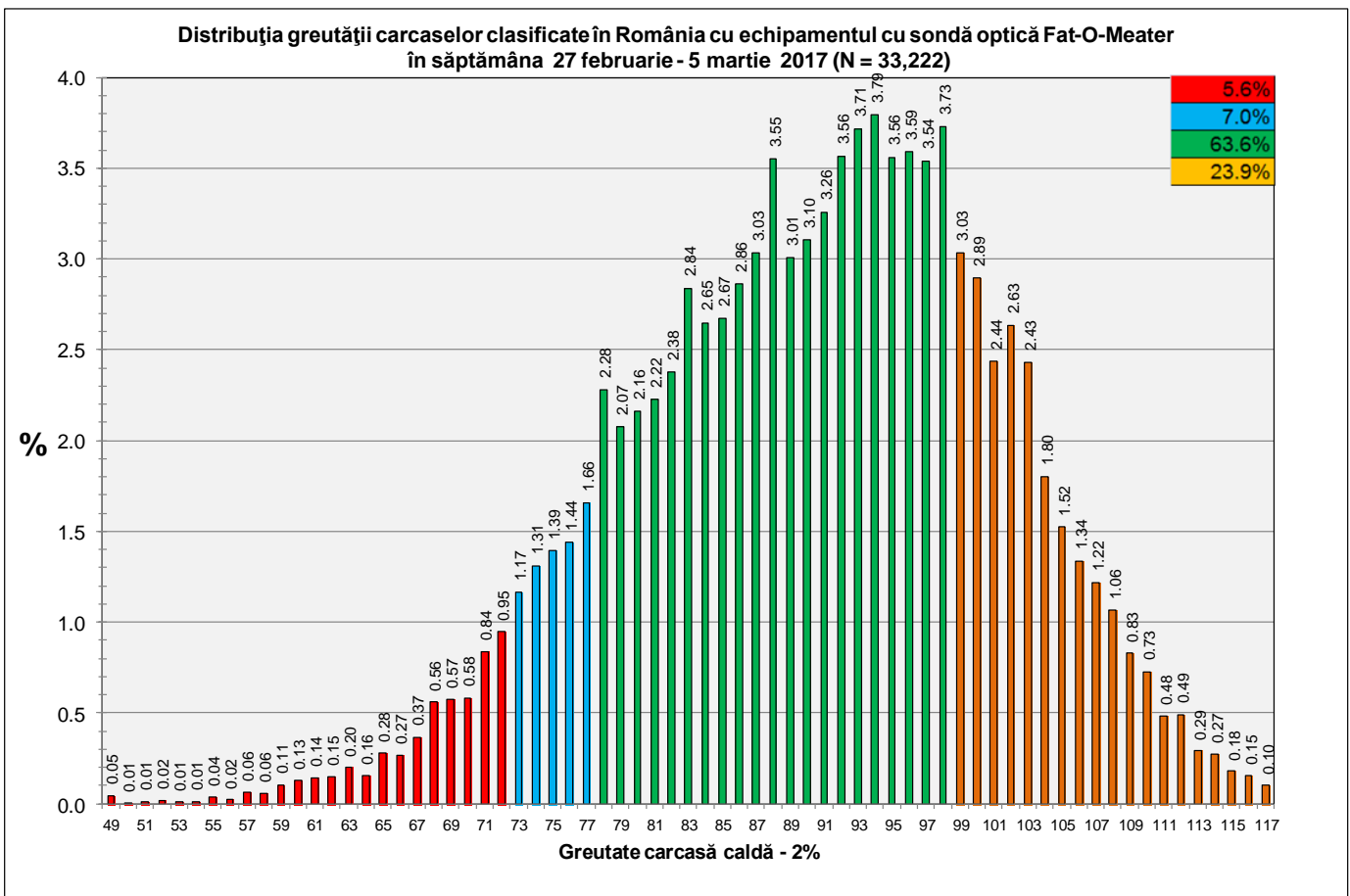
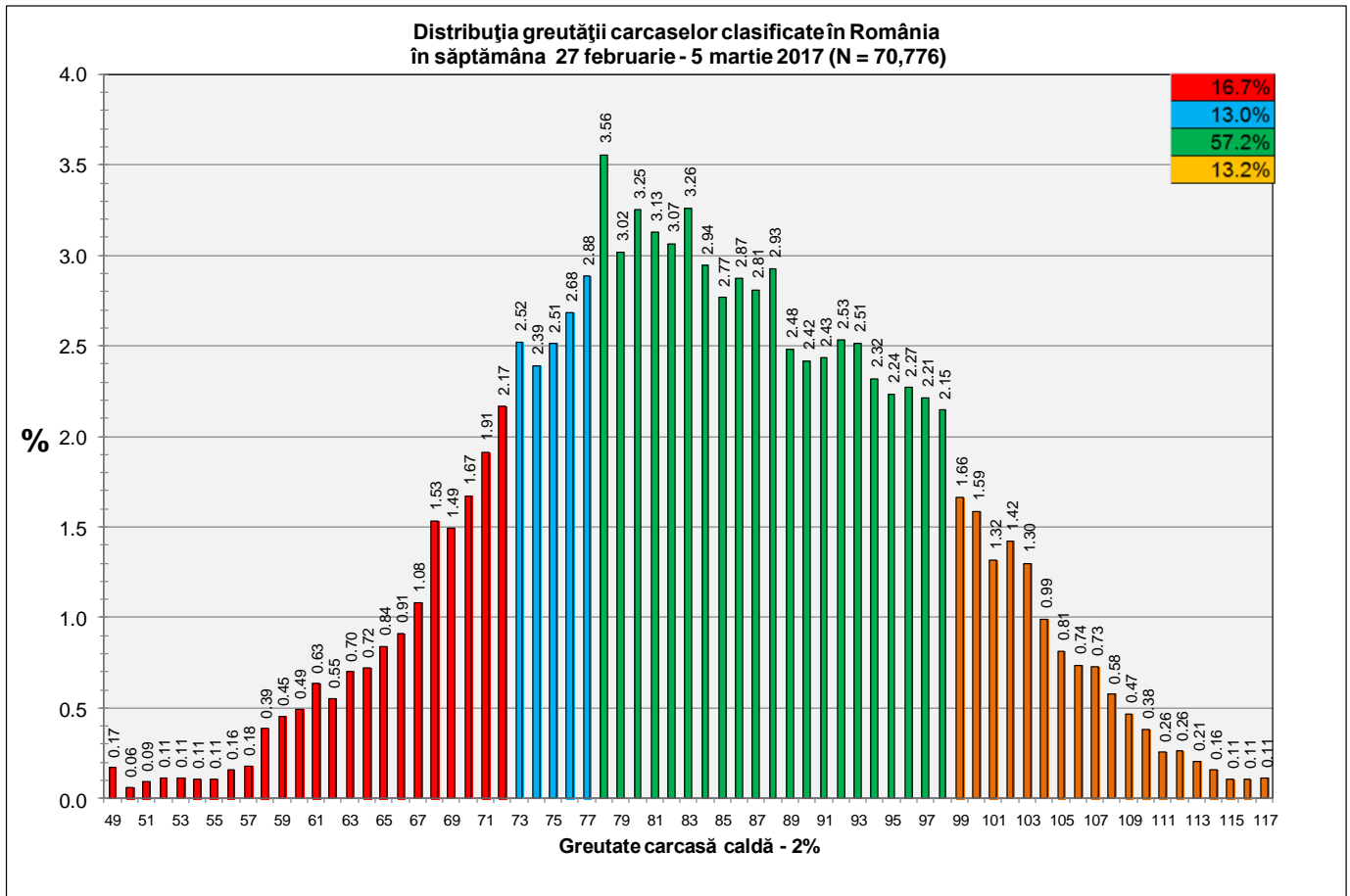


Distribuția conținutului de carne macră a carcaselor clasificate în România cu echipamentul cu sondă optică OptiGrade-Pro în săptămâna 27 februarie - 5 martie 2017 (N = 34,971)



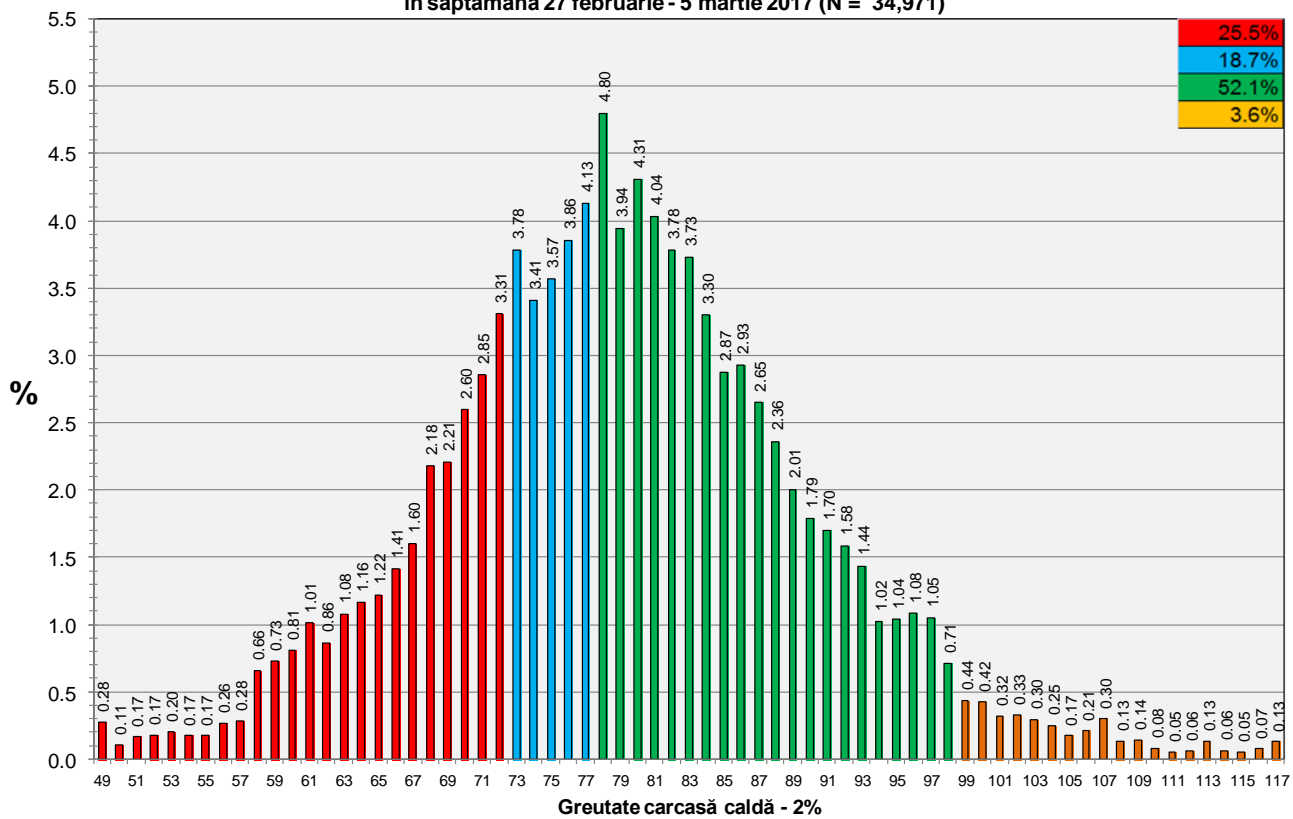
Distribuția conținutului de carne macră a carcaselor clasificate în România cu metoda ZP în săptămâna 27 februarie - 5 martie 2017 (N = 2,583)







Distribuția greutății carcaselor clasificate în România cu echipamentul cu sondă optică OptiGrade-Pro în săptămâna 27 februarie - 5 martie 2017 (N = 34,971)



Distribuția greutății carcaselor clasificate în România cu metoda ZP în săptămâna 27 februarie - 5 martie 2017 (N = 2,583)

