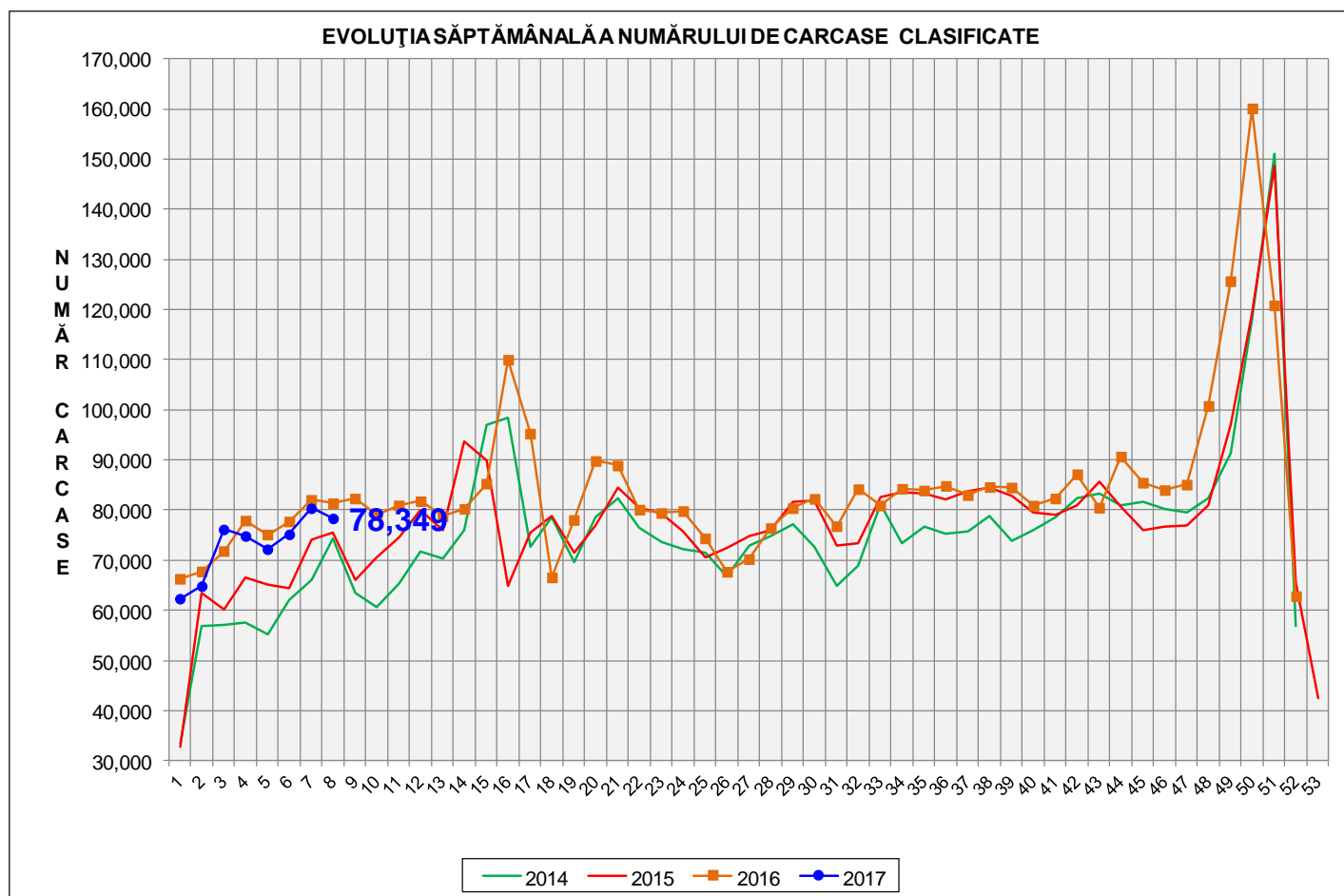


Rezultatele clasificării carcaselor de porcine

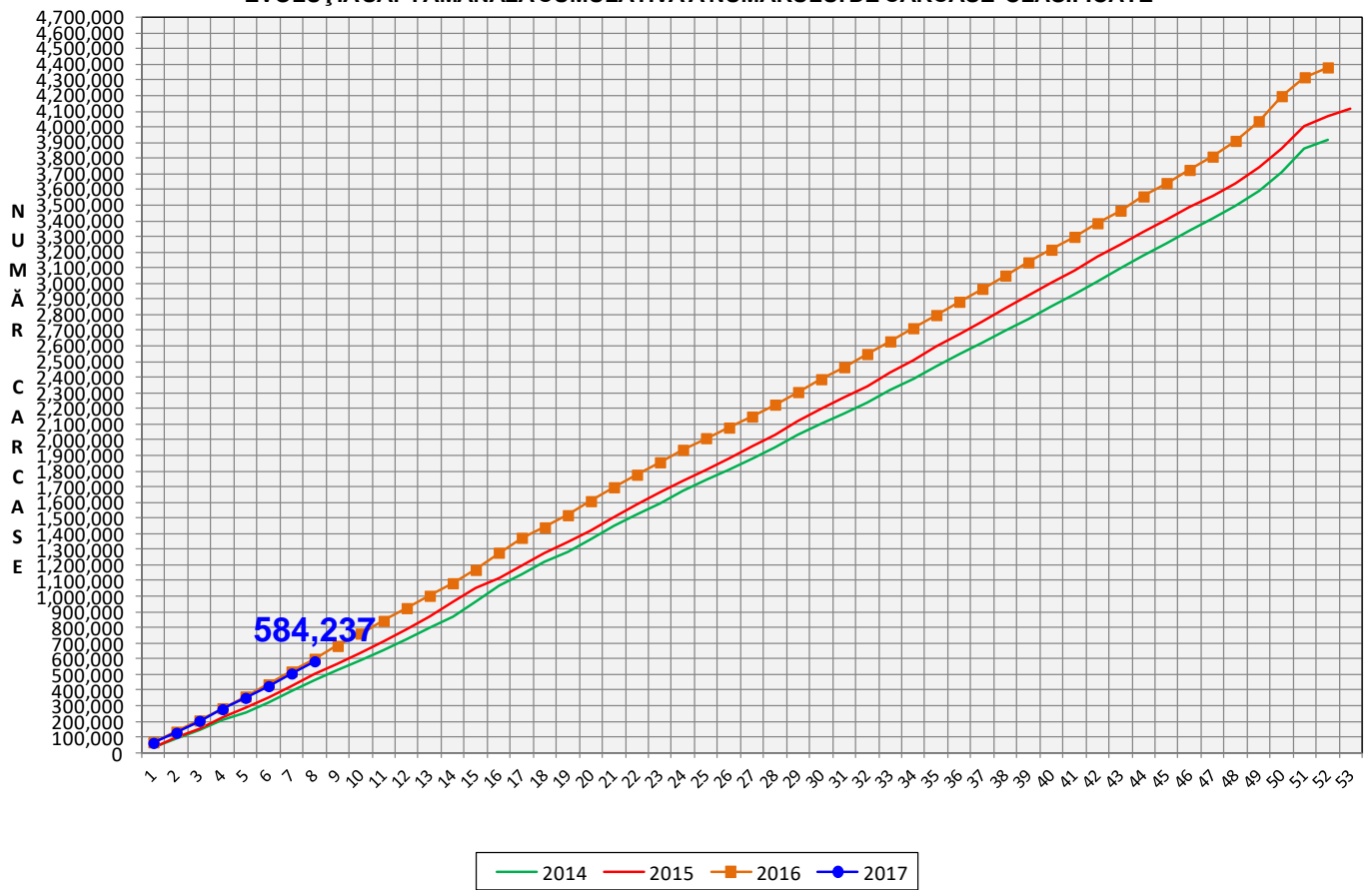
Săptămâna 8 (20 – 26 februarie 2017)



% Modificare	
1 SĂPT	1 AN
-2.5%	-3.7%

N.B. Culoarele coloanelor din diagramele de la paginile 7 – 10 sunt în legătură cu grila de prețuri (diagramele referitoare la distribuția conținutului de carne macră a carcaselor clasificate) și cu grila de bonificație și penalizare pentru intervalul de greutate a carcaselor (diagramele referitoare la distribuția greutății carcaselor clasificate).

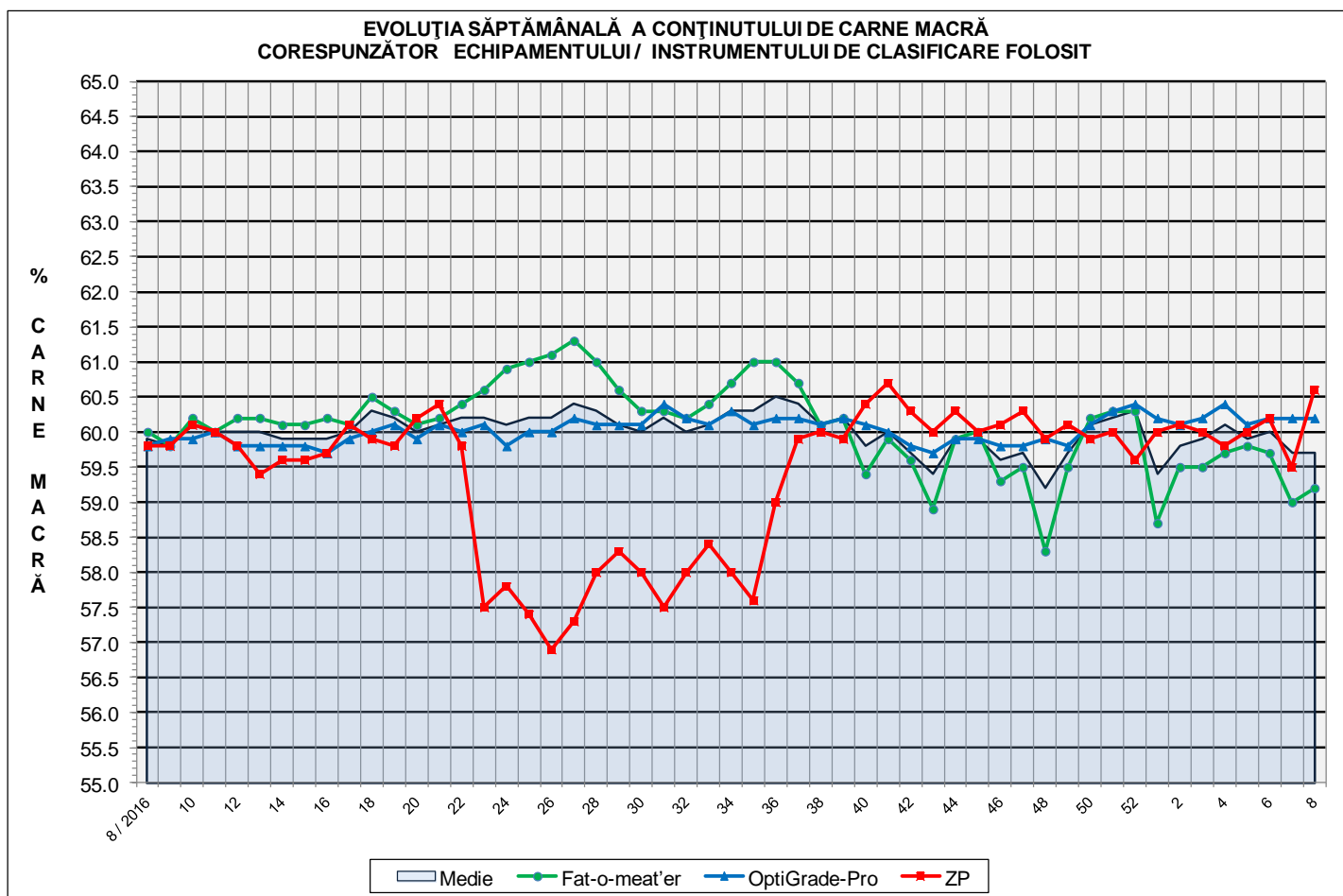
EVOLUȚIA SĂPTĂMÂNALĂ CUMULATIVĂ A NUMĂRULUI DE CARCASE CLASIFICATE

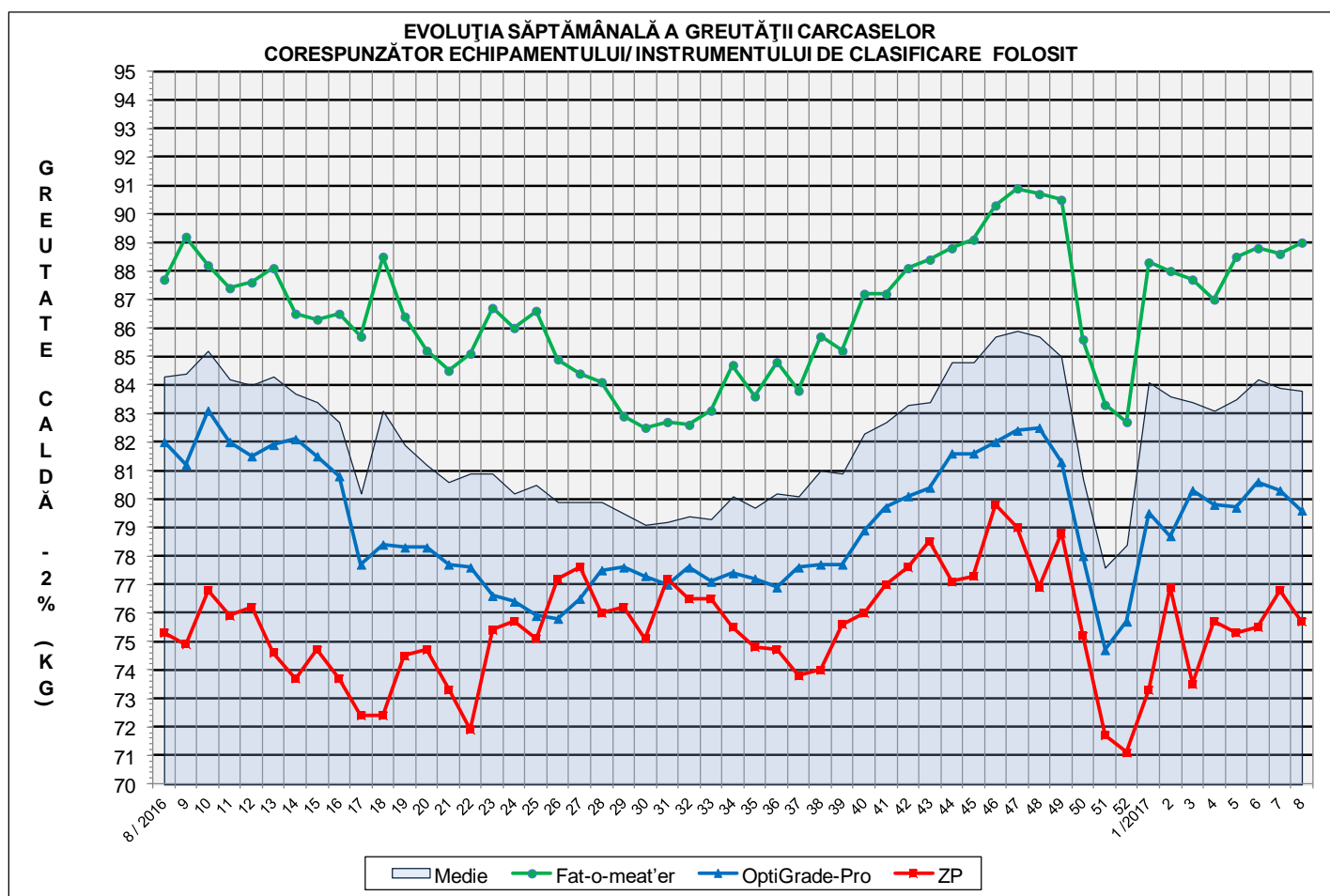


% Modificare
1 AN
-2.7%

Numărul de carcase clasificate în săptămâna 20 - 26 februarie 2017 în funcție de echipamentul / instrumentul folosit

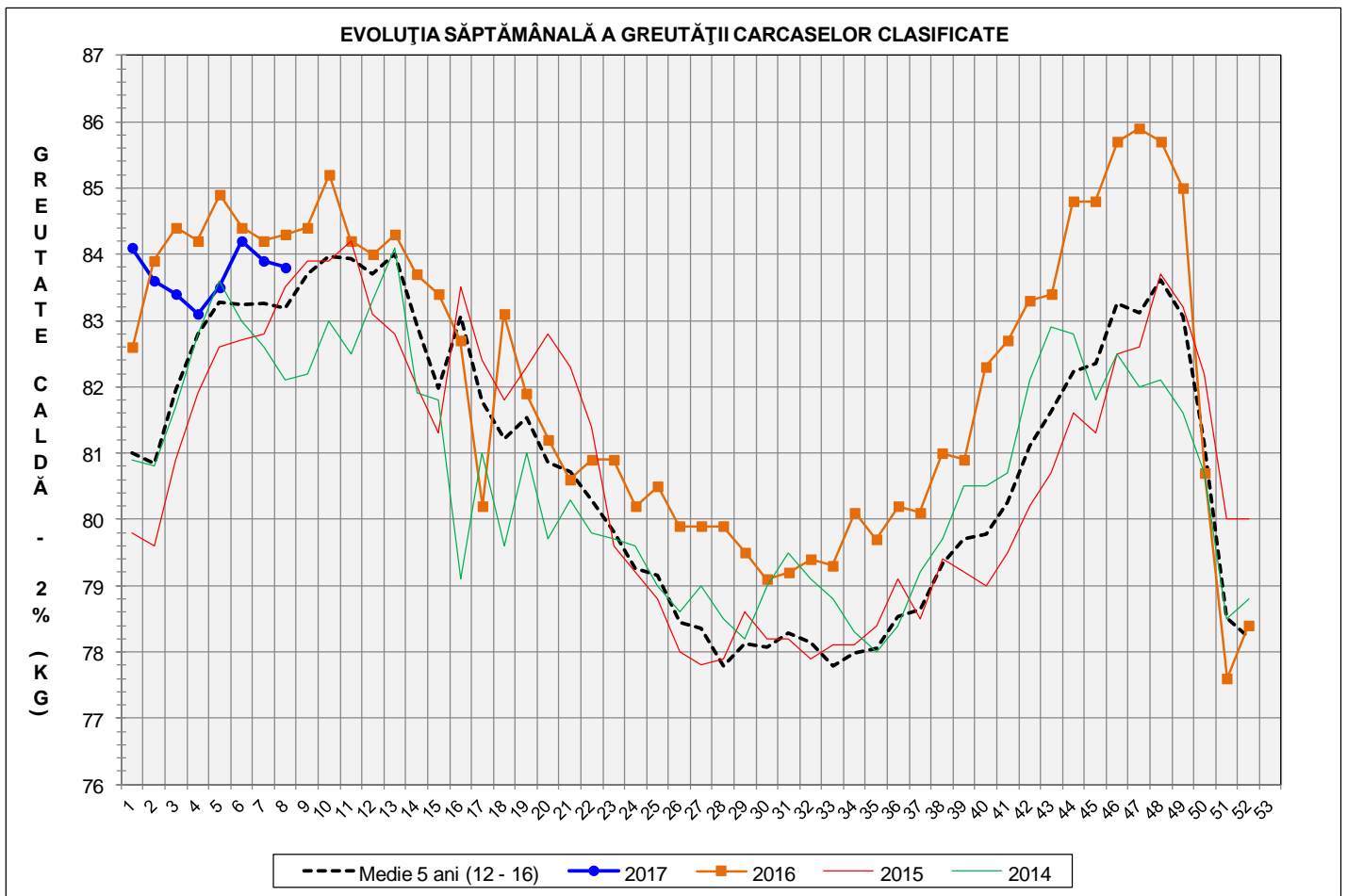
Metoda	Echipament / instrument	Număr carcase	% din total carcase
Sondă Optică	Fat-o-meat'er	35,768	45.65%
	OptiGrade-Pro	40,044	51.11%
ZP	Rigla	2,537	3.24%
TOTAL		78,349	100.00%

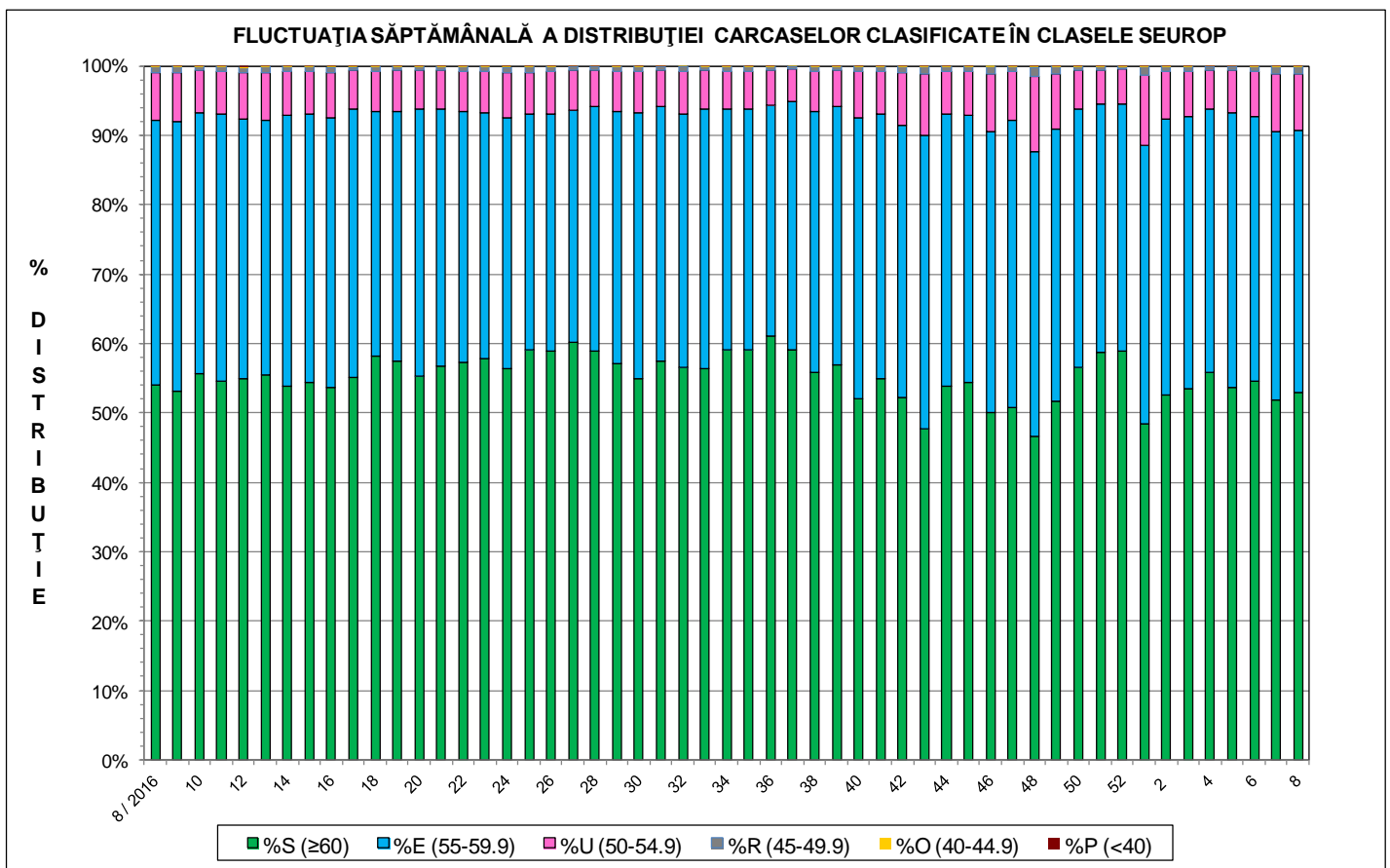
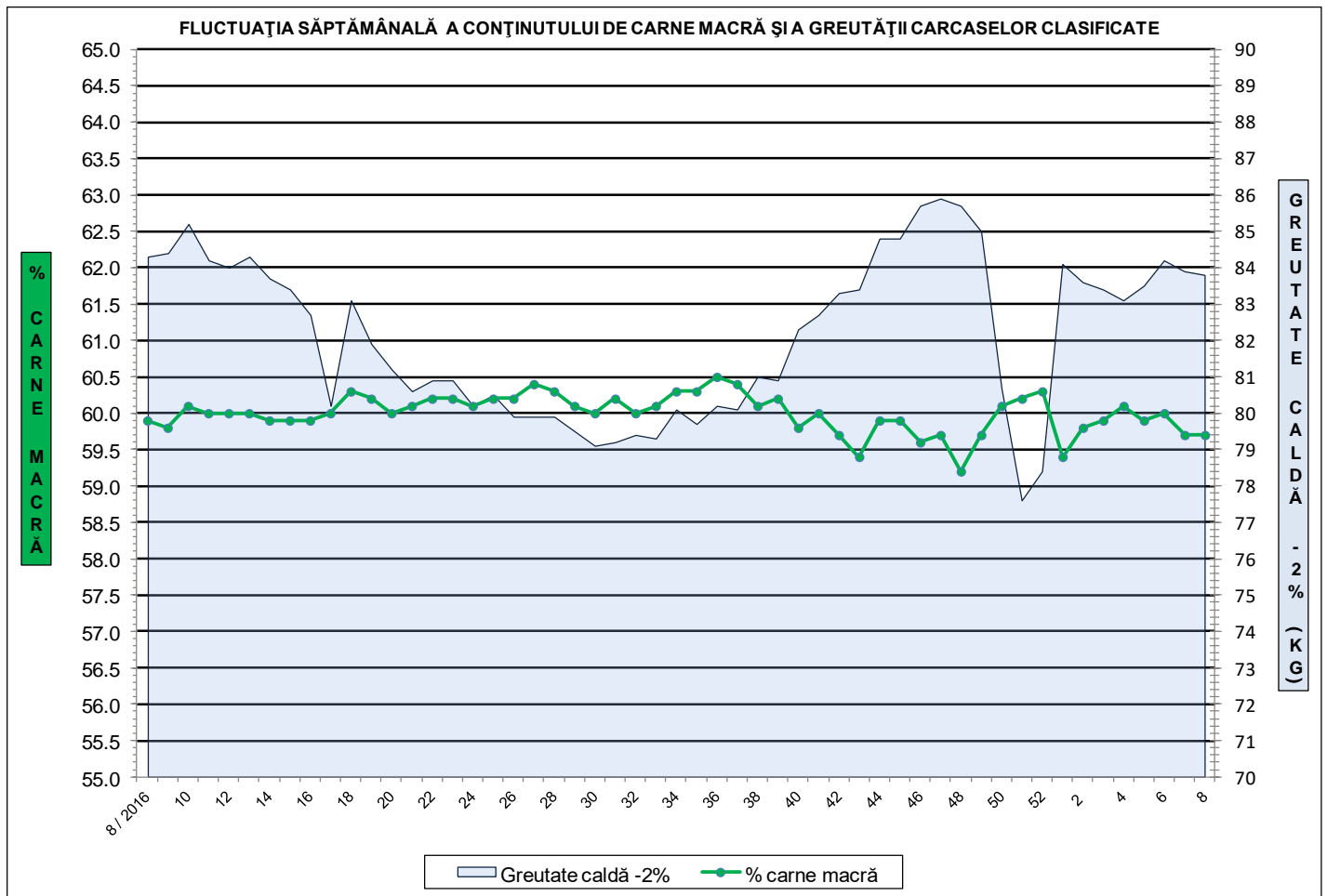




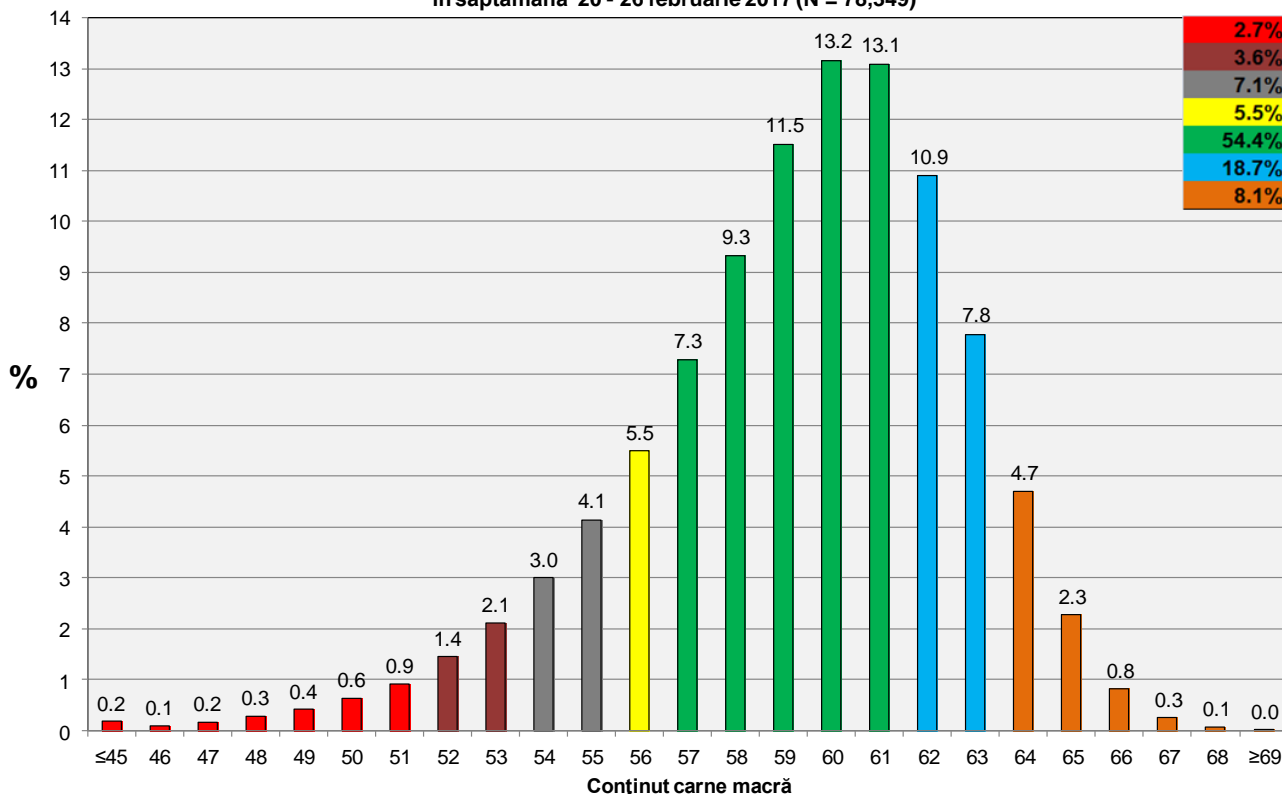
**ÎNCADRAREA ÎN CLASE A CARCASELOR DE PORCINE CLASIFICATE
ÎN SĂPTĂMÂNA 20 - 26 FEBRUARIE 2017**

CLASA	% CARNE MACRĂ	NUMĂR CARCASE	% DIN TOTAL	% CARNE MACRĂ	GREUTATE CALDĂ - 2% (KG)
S	≥ 60	41,540	53.02	62.2	81.3
E	55 - 59.9	29,571	37.74	58.0	85.6
U	50 - 54.9	6,346	8.10	53.2	90.1
R	45 - 49.9	810	1.03	48.4	93.6
O	40 - 44.9	78	0.10	43.2	94.8
P	< 40	4	0.01	33.6	93.6
TOTAL		78,349	100.00	59.7	83.8

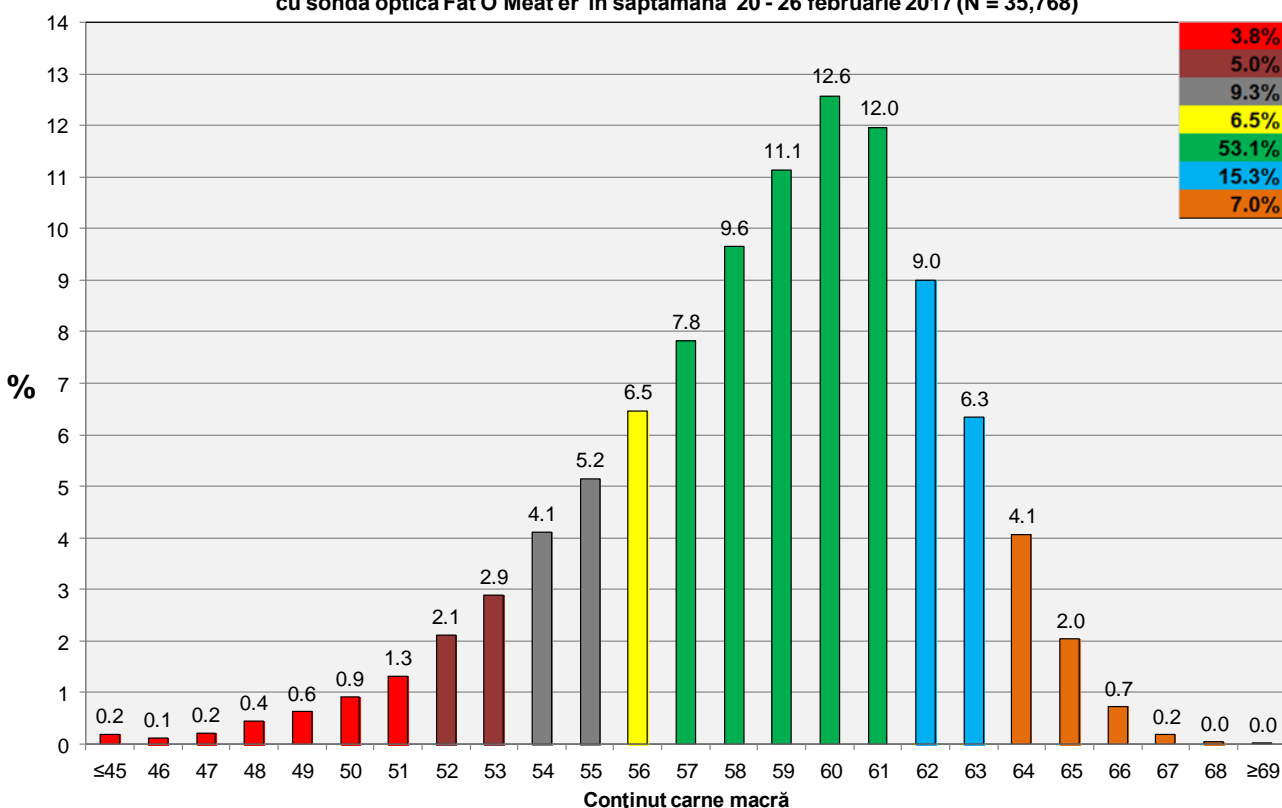




**Distribuția conținutului de carne macră a carcaselor clasificate în România
în săptămâna 20 - 26 februarie 2017 (N = 78,349)**

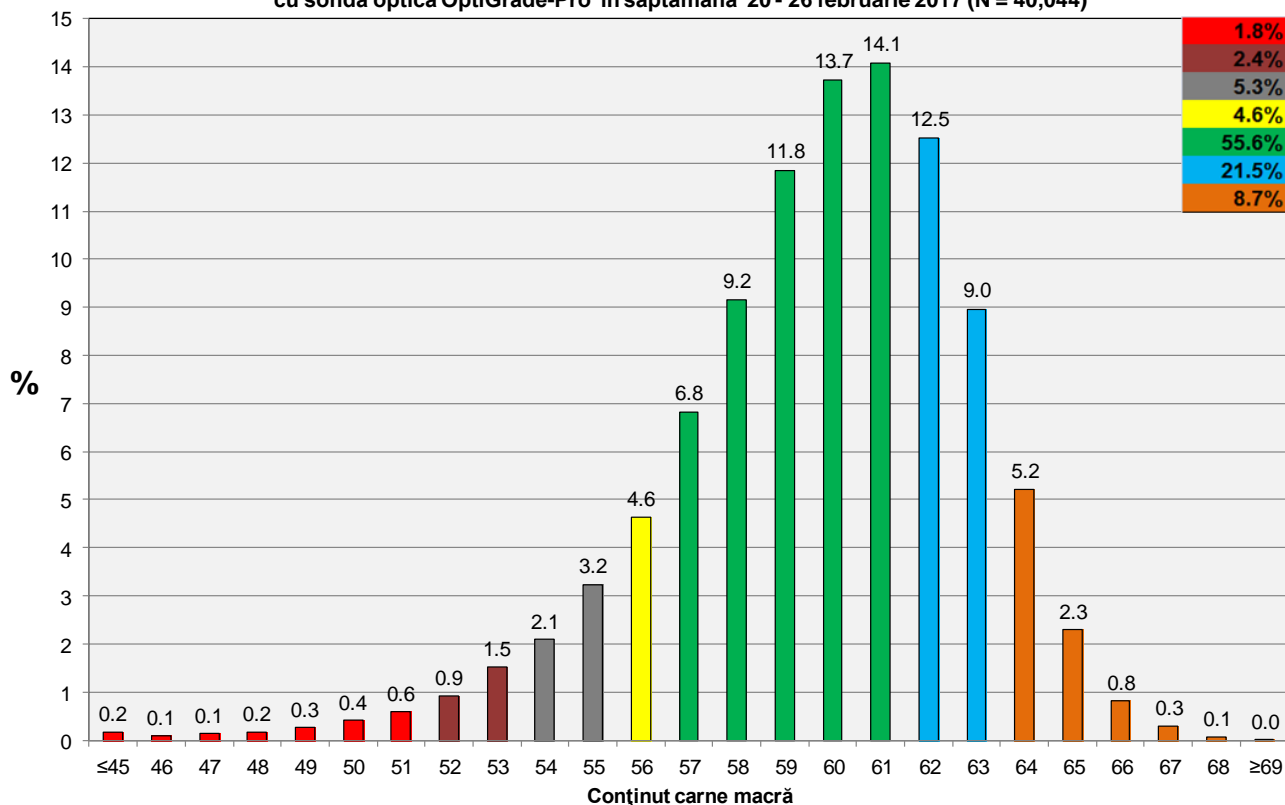


**Distribuția conținutului de carne macră a carcaselor clasificate în România cu echipamentul
cu sondă optică Fat O Meat'er în săptămâna 20 - 26 februarie 2017 (N = 35,768)**

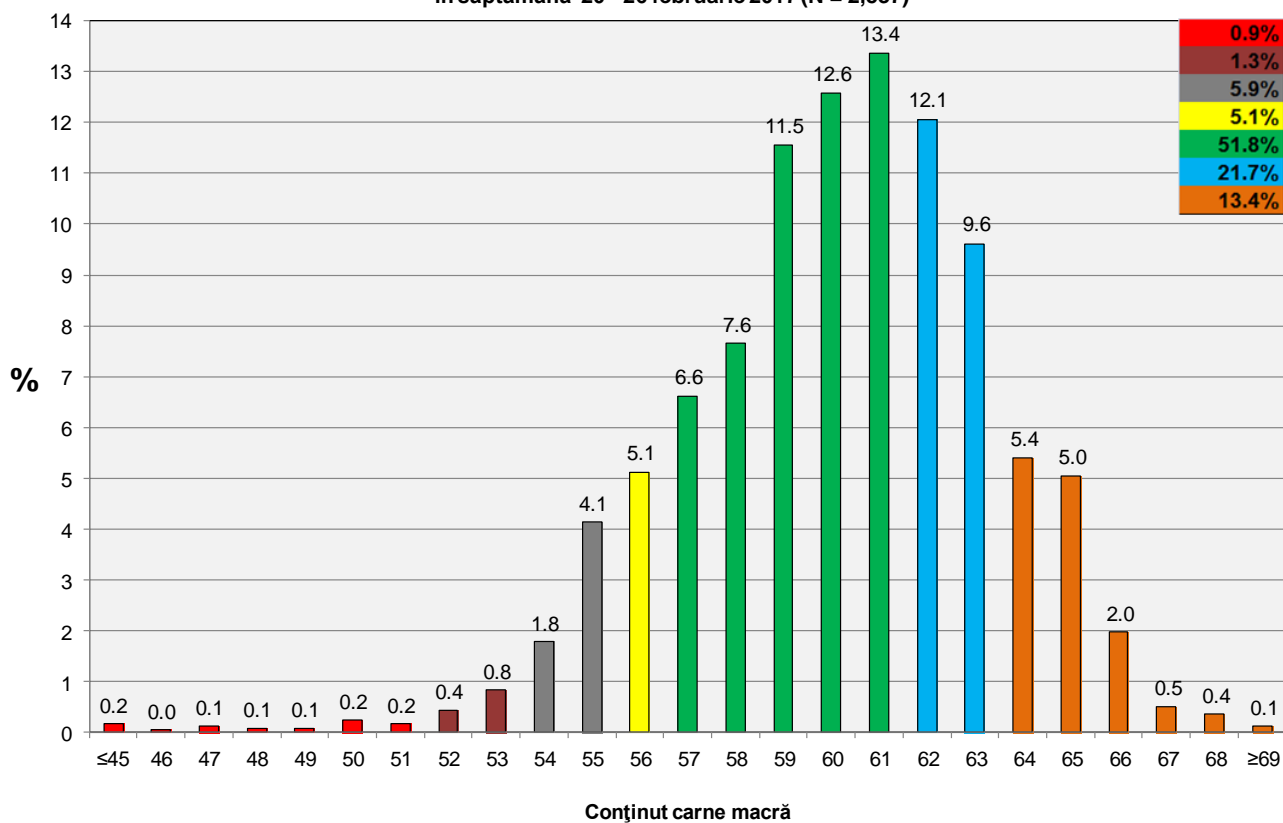




Distribuția conținutului de carne macră a carcaselor clasificate în România cu echipamentul cu sondă optică OptiGrade-Pro în săptămâna 20 - 26 februarie 2017 (N = 40,044)

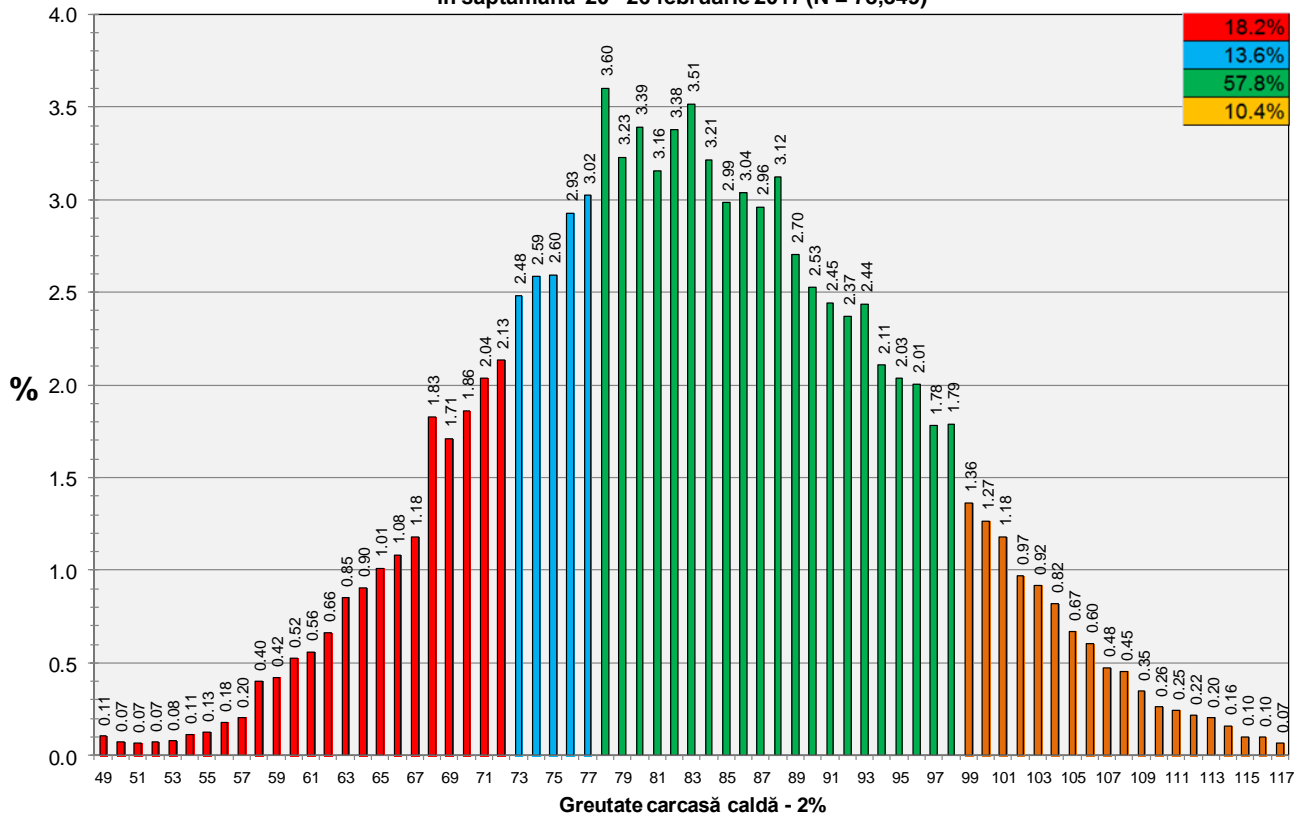


Distribuția conținutului de carne macră a carcaselor clasificate în România cu metoda ZP în săptămâna 20 - 26 februarie 2017 (N = 2,537)

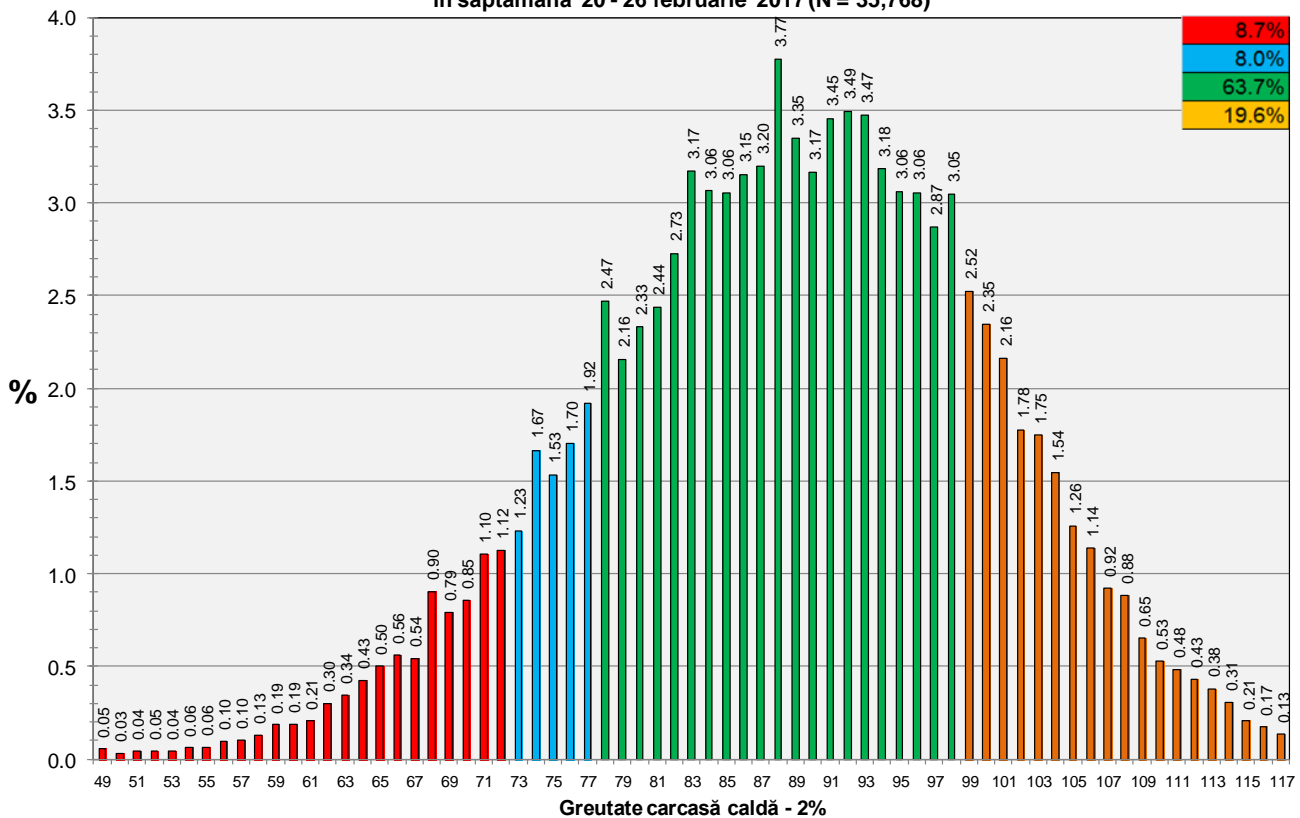




**Distribuția greutății carcaselor clasificate în România
în săptămâna 20 - 26 februarie 2017 (N = 78,349)**

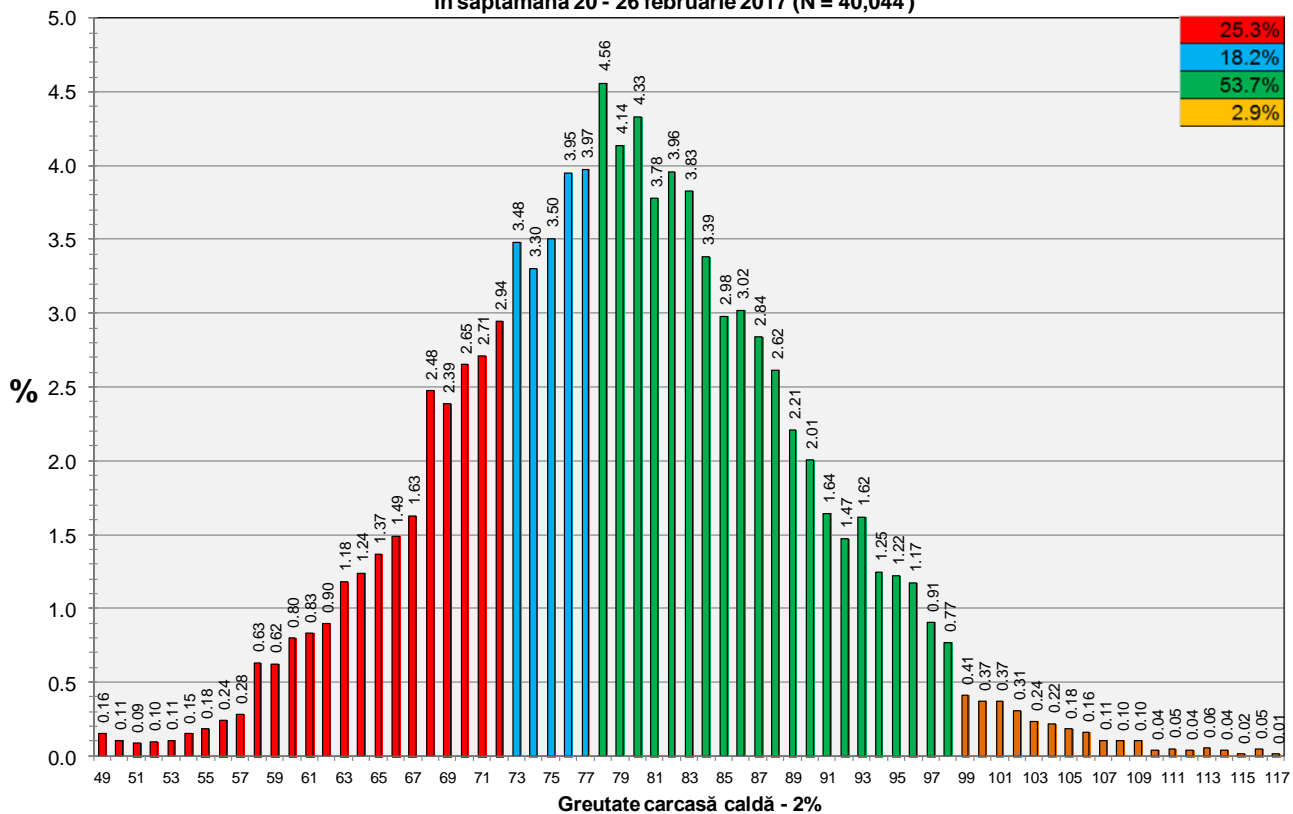


**Distribuția greutății carcaselor clasificate în România cu echipamentul cu sondă optică Fat-O-Meater
în săptămâna 20 - 26 februarie 2017 (N = 35,768)**





Distribuția greutății carcaselor clasificate în România cu echipamentul cu sondă optică OptiGrade-Pro în săptămâna 20 - 26 februarie 2017 (N = 40,044)



Distribuția greutății carcaselor clasificate în România cu metoda ZP în săptămâna 20 - 26 februarie 2017 (N = 2,537)

