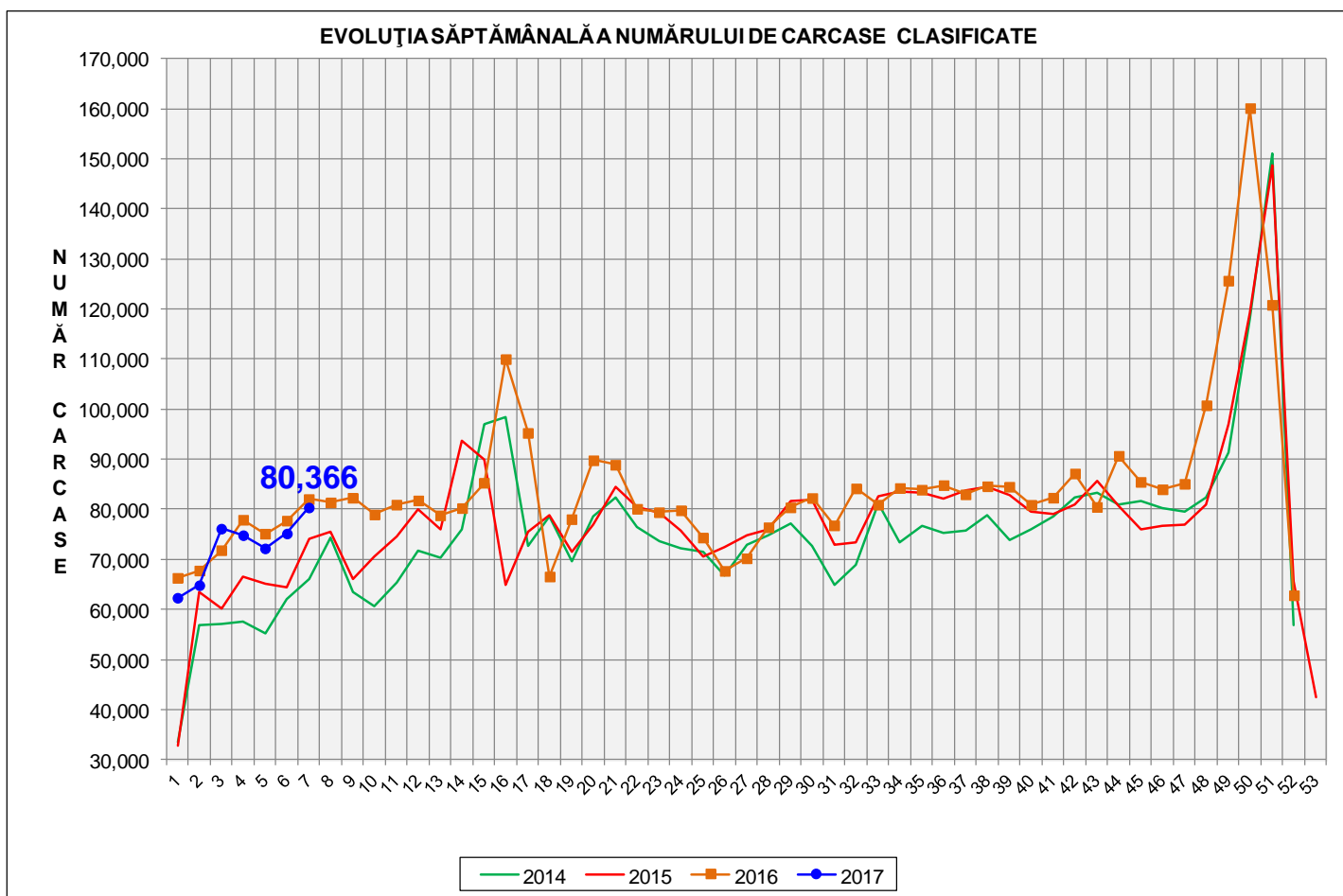


Rezultatele clasificării carcaselor de porcine

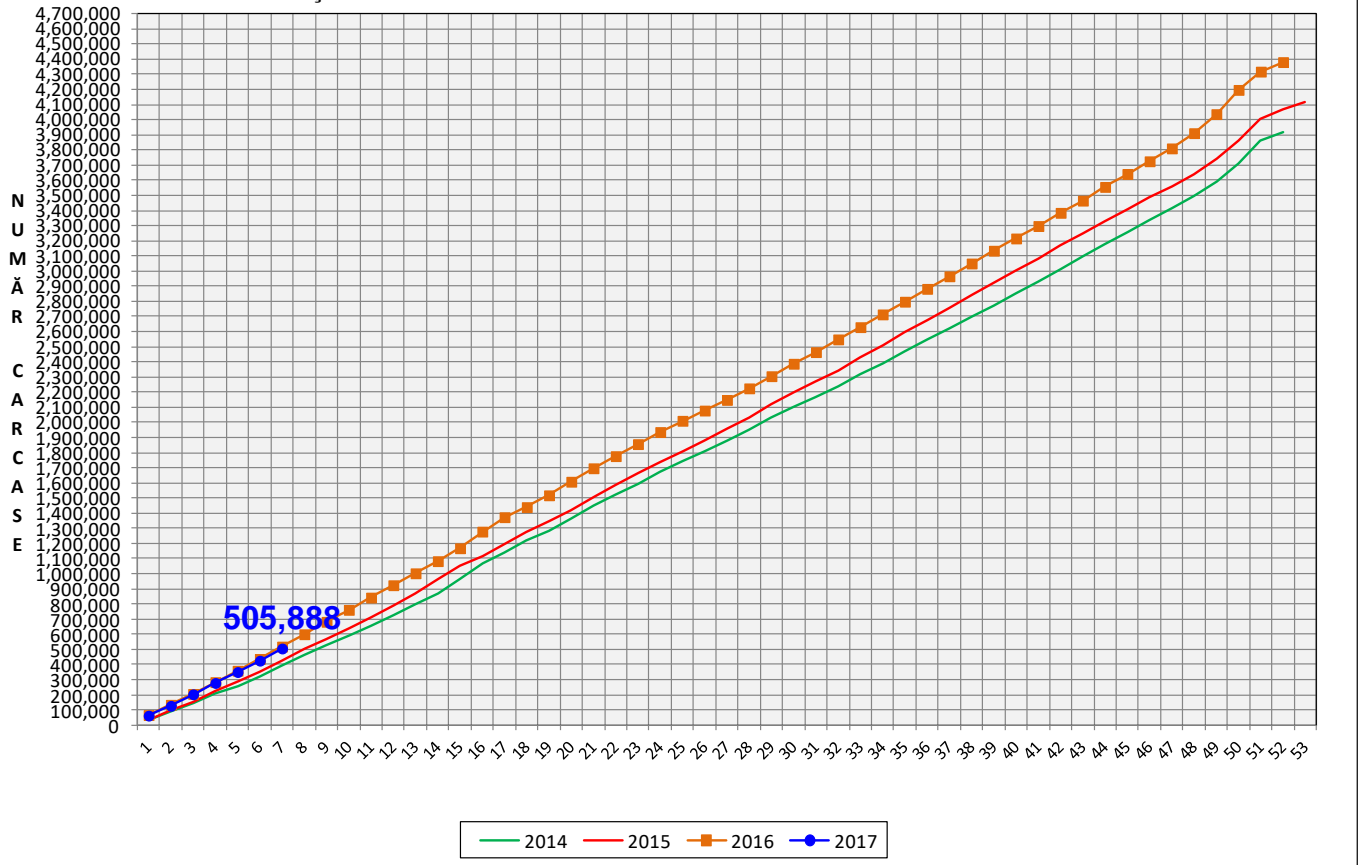
Săptămâna 7 (13 – 19 februarie 2017)



% Modificare	
1 SĂPT	1 AN
6.9%	-2.1%

N.B. Culoarele coloanelor din diagramele de la paginile 7 – 10 sunt în legătură cu grila de prețuri (diagramele referitoare la distribuția conținutului de carne macră a carcaselor clasificate) și cu grila de bonificație și penalizare pentru intervalul de greutate a carcaselor (diagramele referitoare la distribuția greutății carcaselor clasificate).

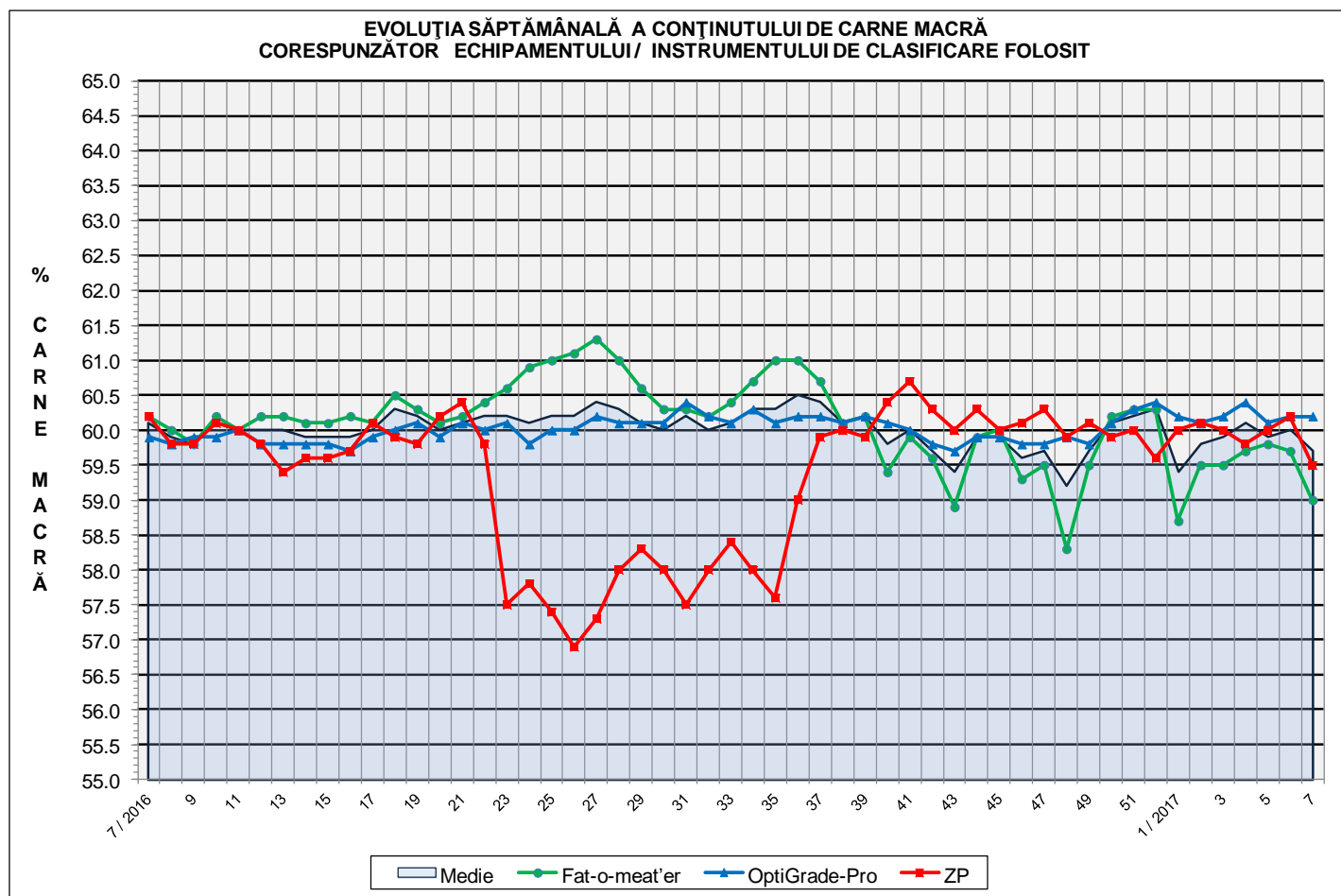
EVOLUȚIA SĂPTĂMÂNALĂ CUMULATIVĂ A NUMĂRULUI DE CARCASE CLASIFICATE



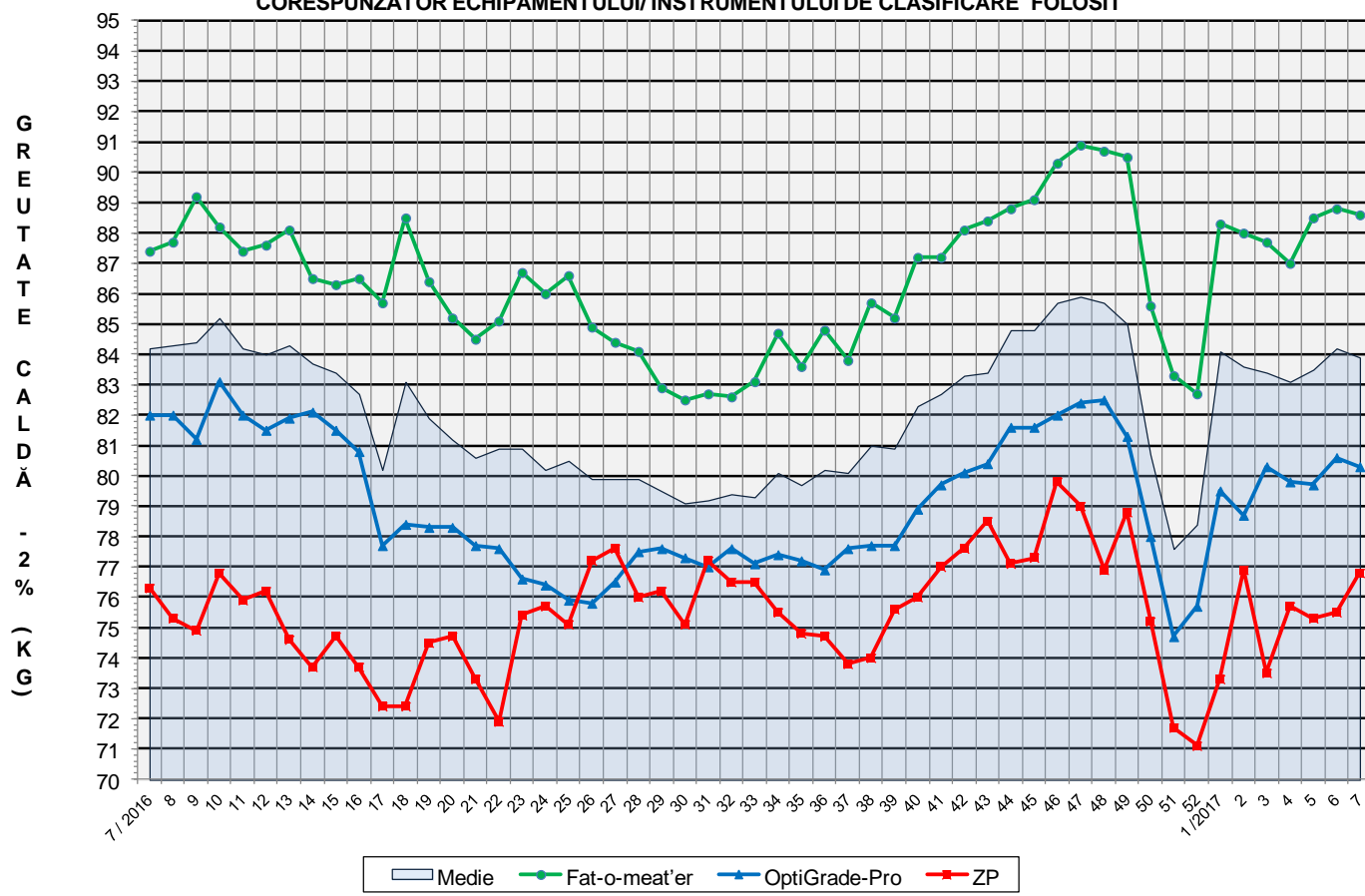
% Modificare
1 AN
-2.5%

Numărul de carcase clasificate în săptămâna 13 - 19 februarie 2017 în funcție de echipamentul / instrumentul folosit

Metoda	Echipament / instrument	Număr carcase	% din total carcase
Sondă Optică	Fat-o-meat'er	35,792	44.54%
	OptiGrade-Pro	41,708	51.90%
ZP	Rigla	2,866	3.57%
TOTAL		80,366	100.00%



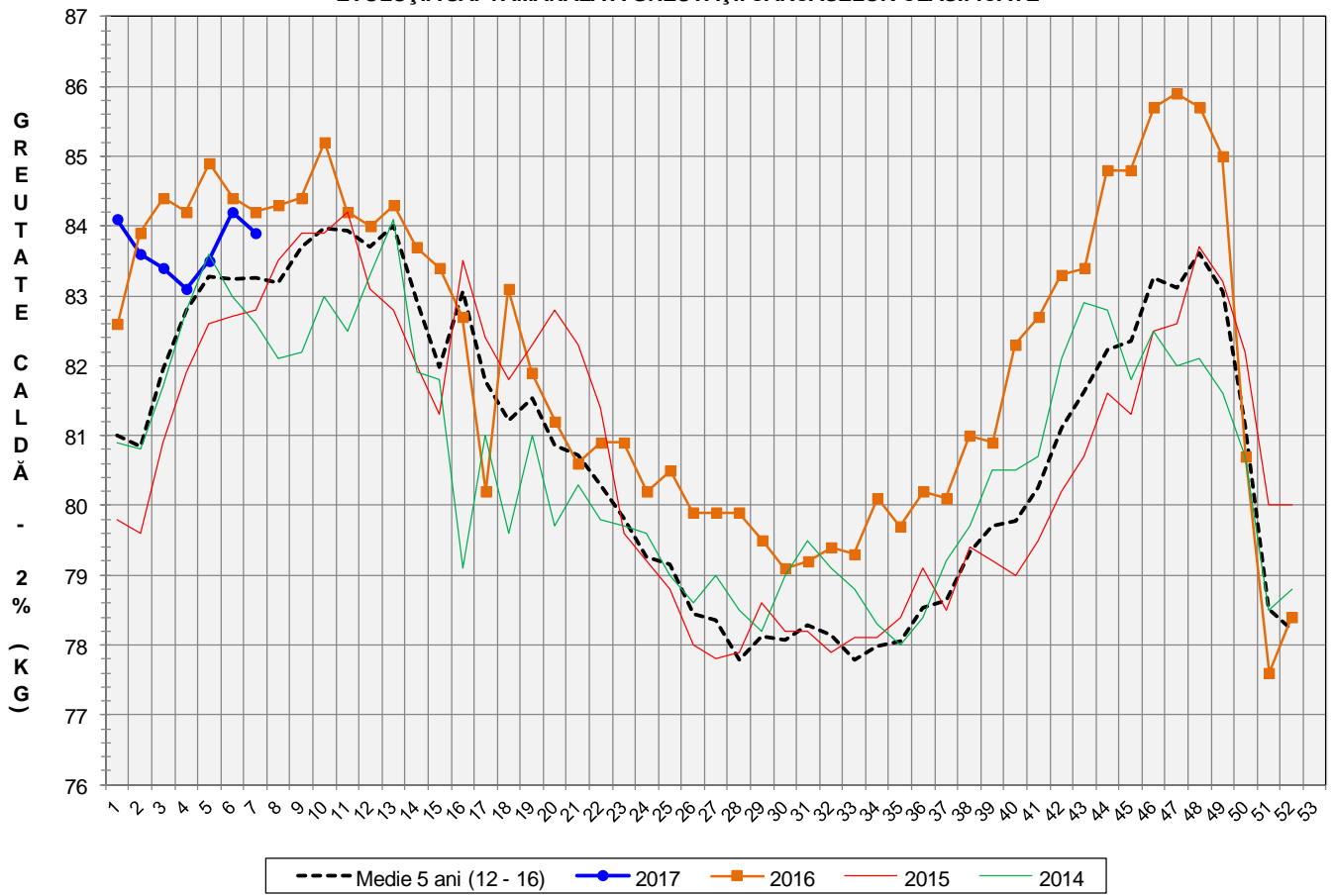
EVOLUȚIA SĂPTĂMÂNALĂ A GREUTĂȚII CARCASELOR
CORESPUNZĂTOR ECHIPAMENTULUI/ INSTRUMENTULUI DE CLASIFICARE FOLOSIT

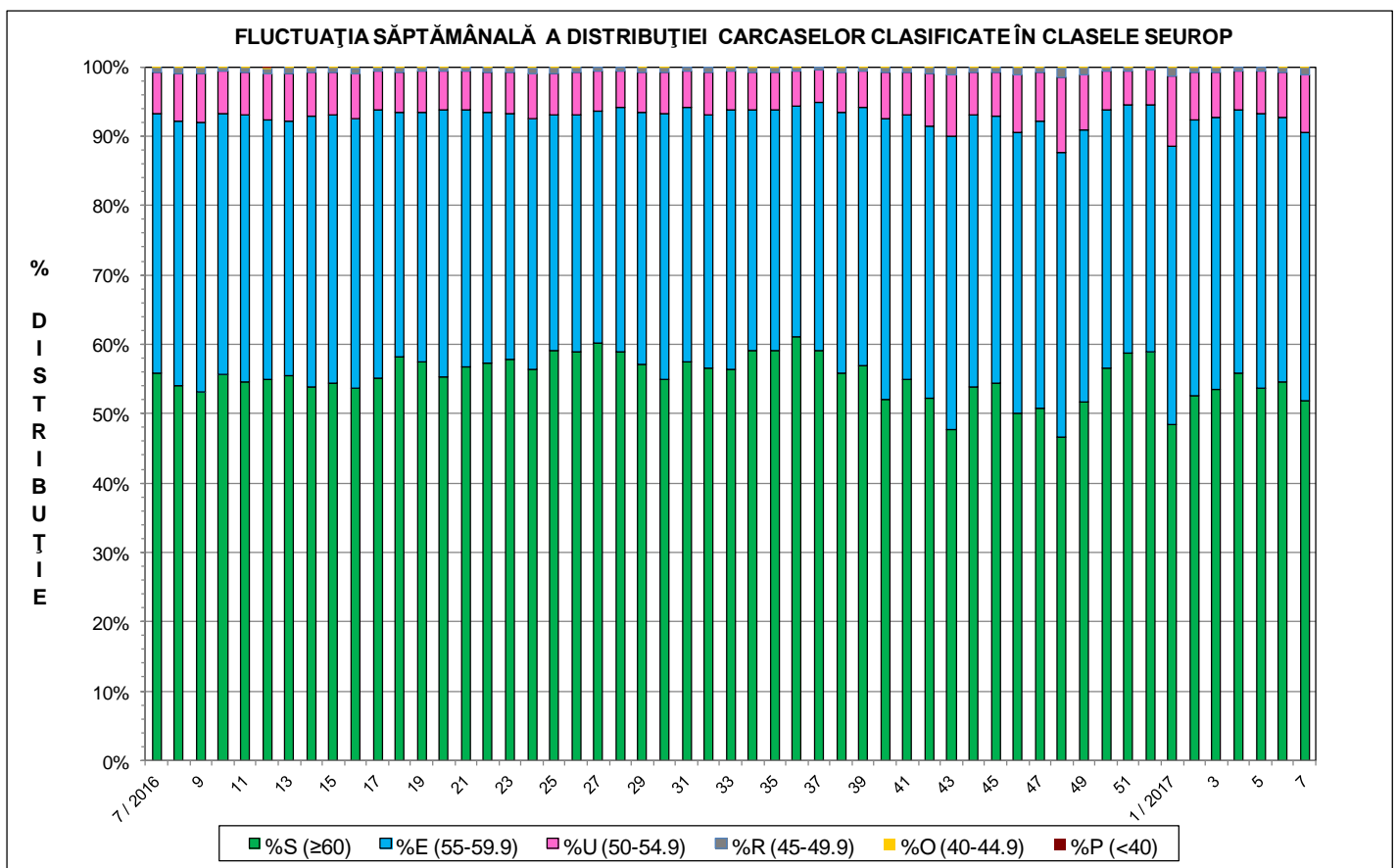
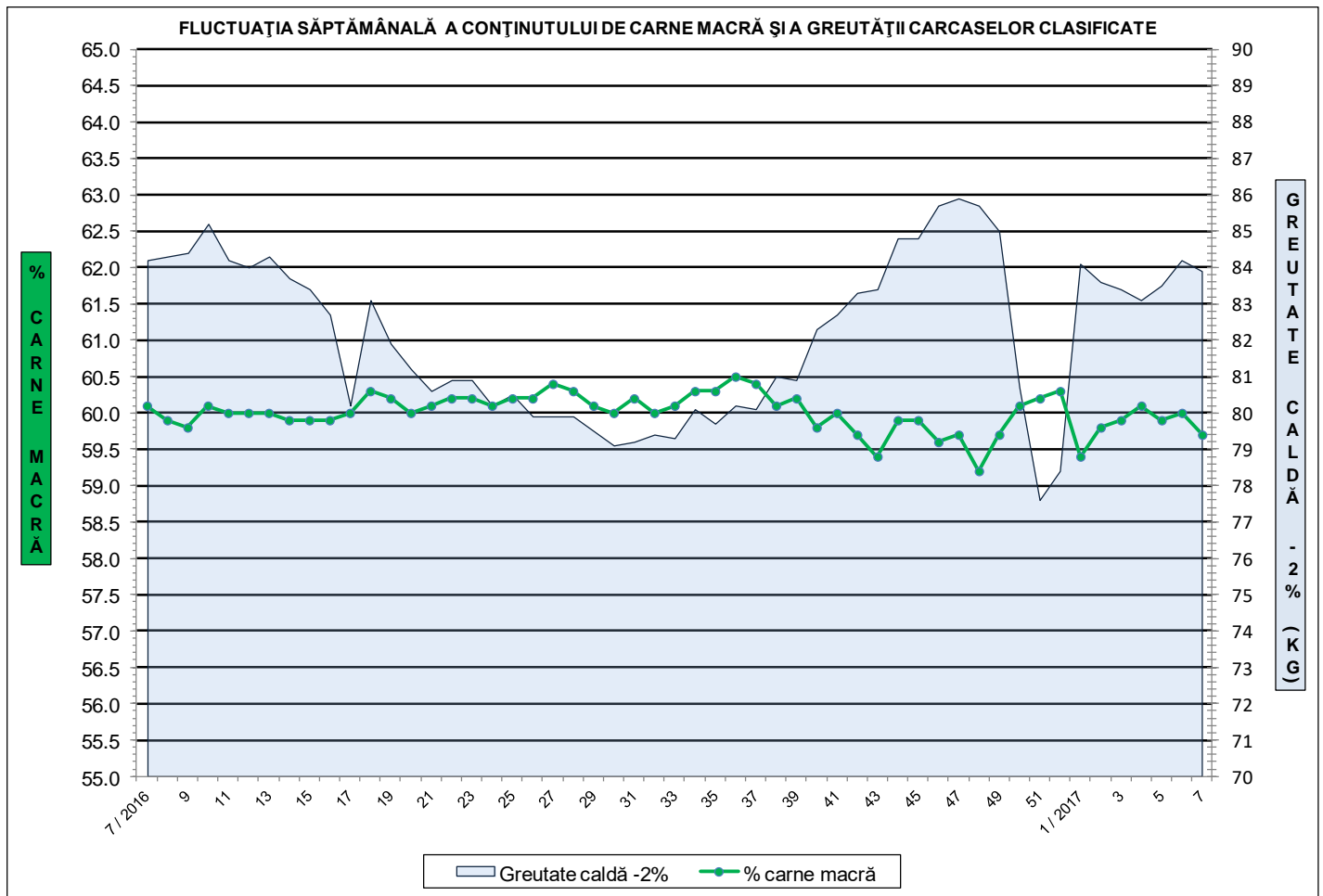


ÎNCADRAREA ÎN CLASE A CARCASELOR DE PORCINE CLASIFICATE
ÎN SĂPTĂMÂNA 13 - 19 FEBRUARIE 2017

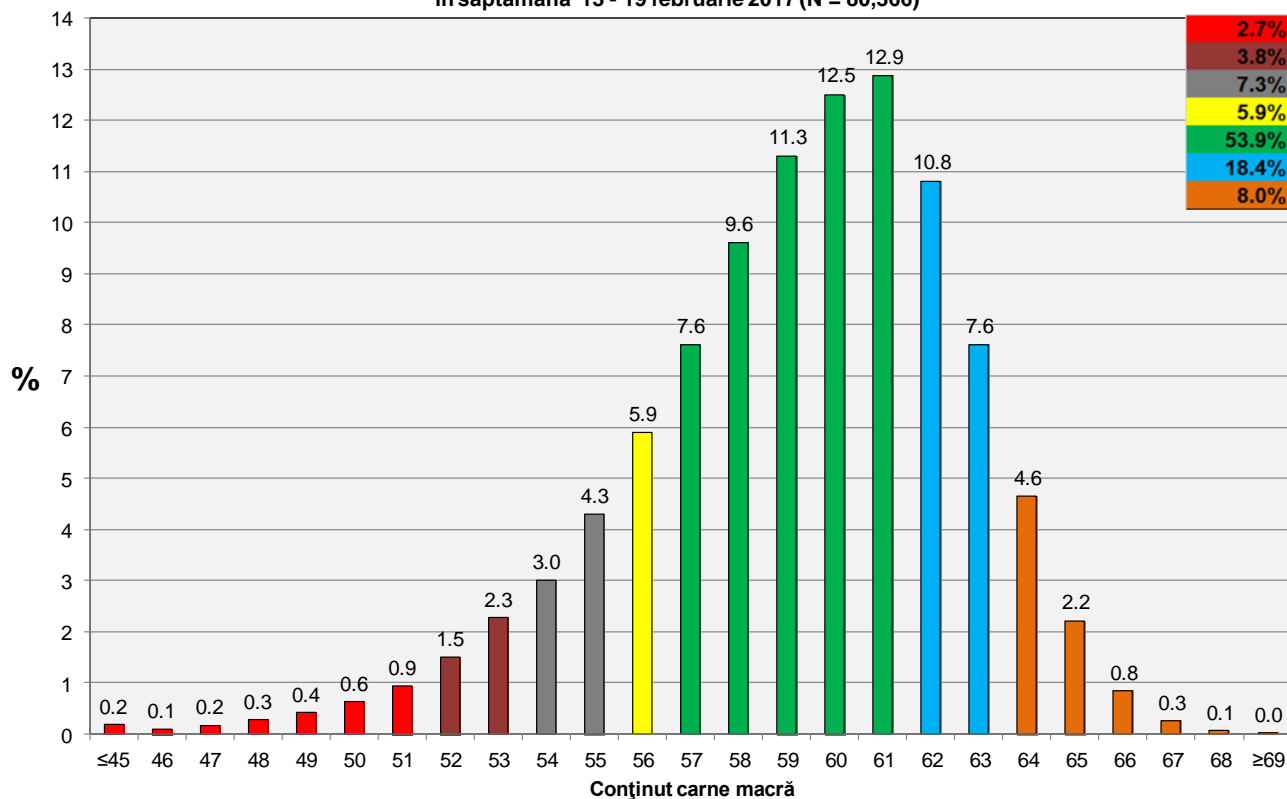
CLASA	% CARNE MACRĂ	NUMĂR CARCASE	% DIN TOTAL	% CARNE MACRĂ	GREUTATE CALDĂ - 2% (KG)
S	≥ 60	41,642	51.82	62.3	81.2
E	55 - 59.9	31,123	38.73	57.9	86.0
U	50 - 54.9	6,700	8.34	53.2	89.8
R	45 - 49.9	812	1.01	48.4	91.9
O	40 - 44.9	78	0.10	43.2	91.3
P	< 40	11	0.01	34.1	97.5
TOTAL		80,366	100.00	59.7	83.9

EVOLUȚIA SĂPTĂMÂNALĂ A GREUTĂȚII CARCASELOR CLASIFICATE

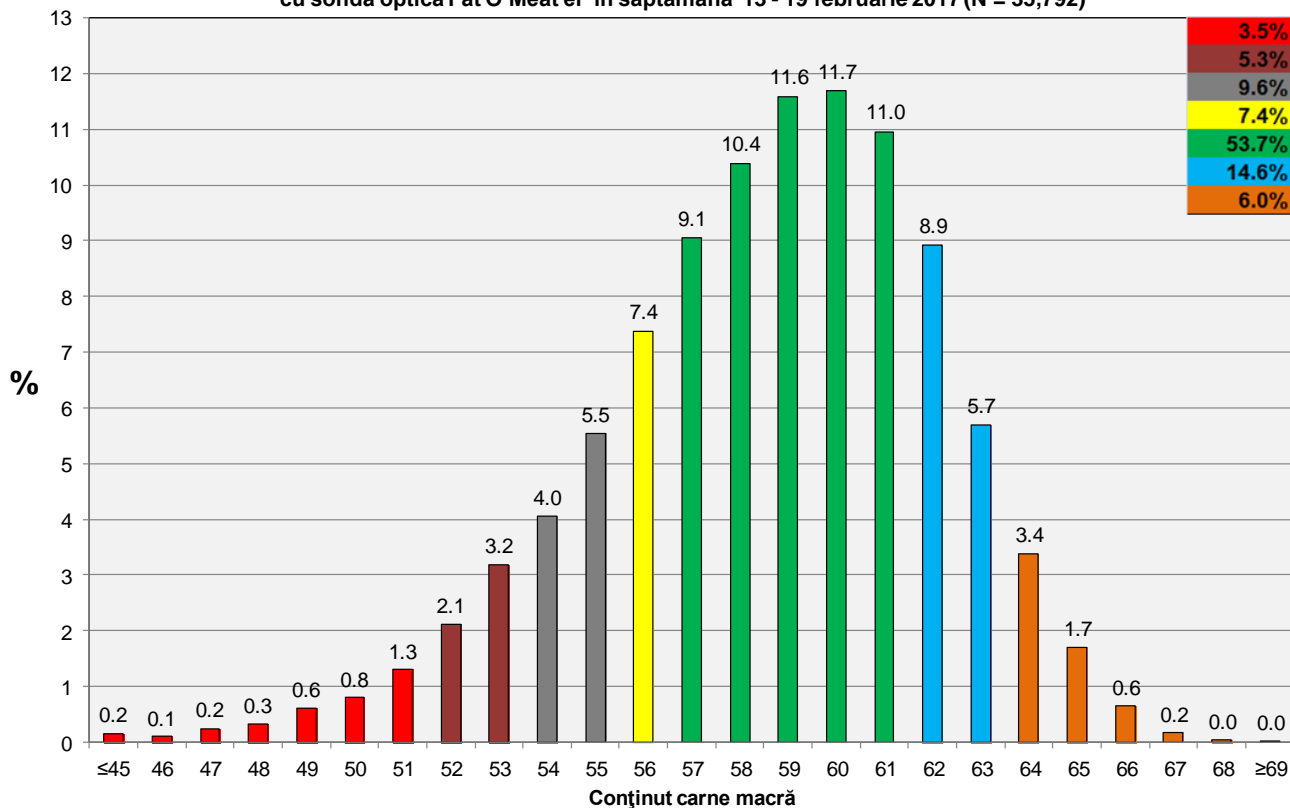




**Distribuția conținutului de carne macră a carcaselor clasificate în România
în săptămâna 13 - 19 februarie 2017 (N = 80,366)**

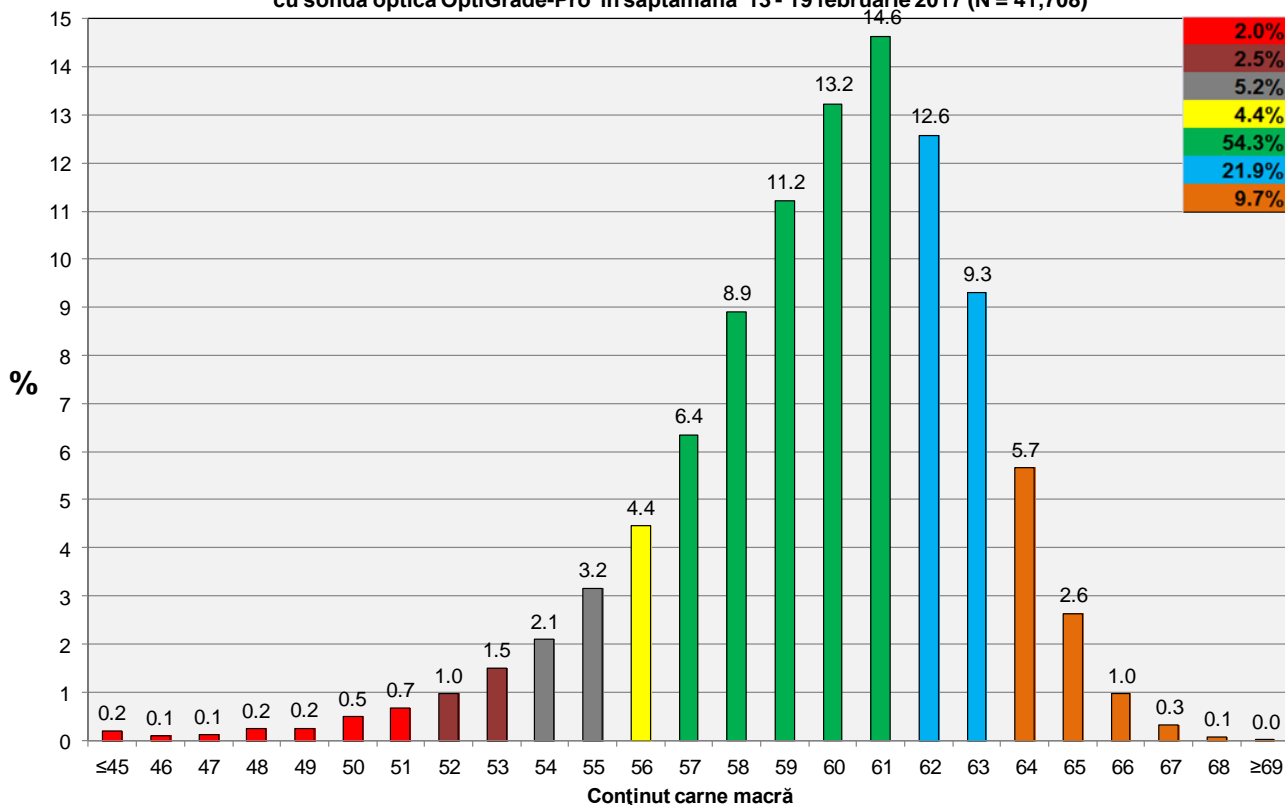


**Distribuția conținutului de carne macră a carcaselor clasificate în România cu echipamentul
cu sondă optică Fat O Meat'er în săptămâna 13 - 19 februarie 2017 (N = 35,792)**

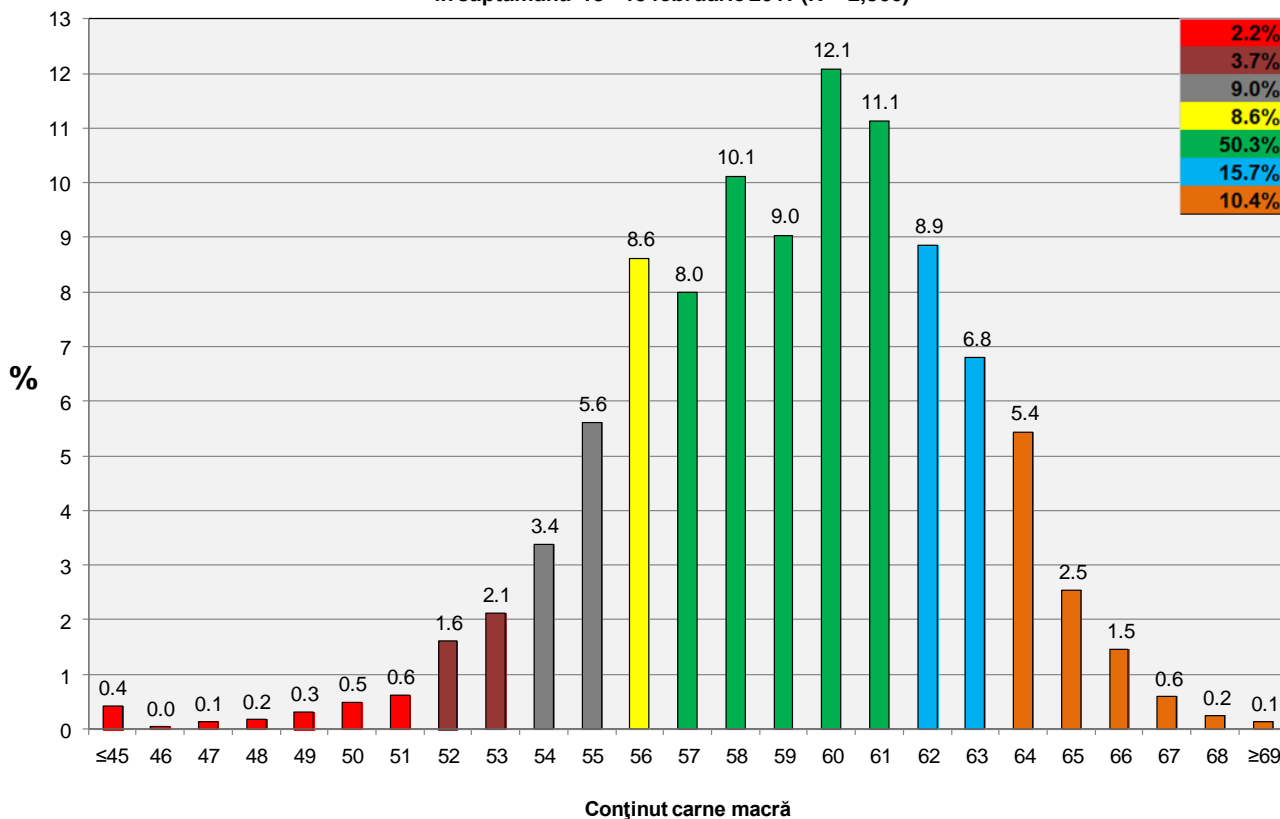




Distribuția conținutului de carne macră a carcaselor clasificate în România cu echipamentul cu sondă optică OptiGrade-Pro în săptămâna 13 - 19 februarie 2017 (N = 41,708)

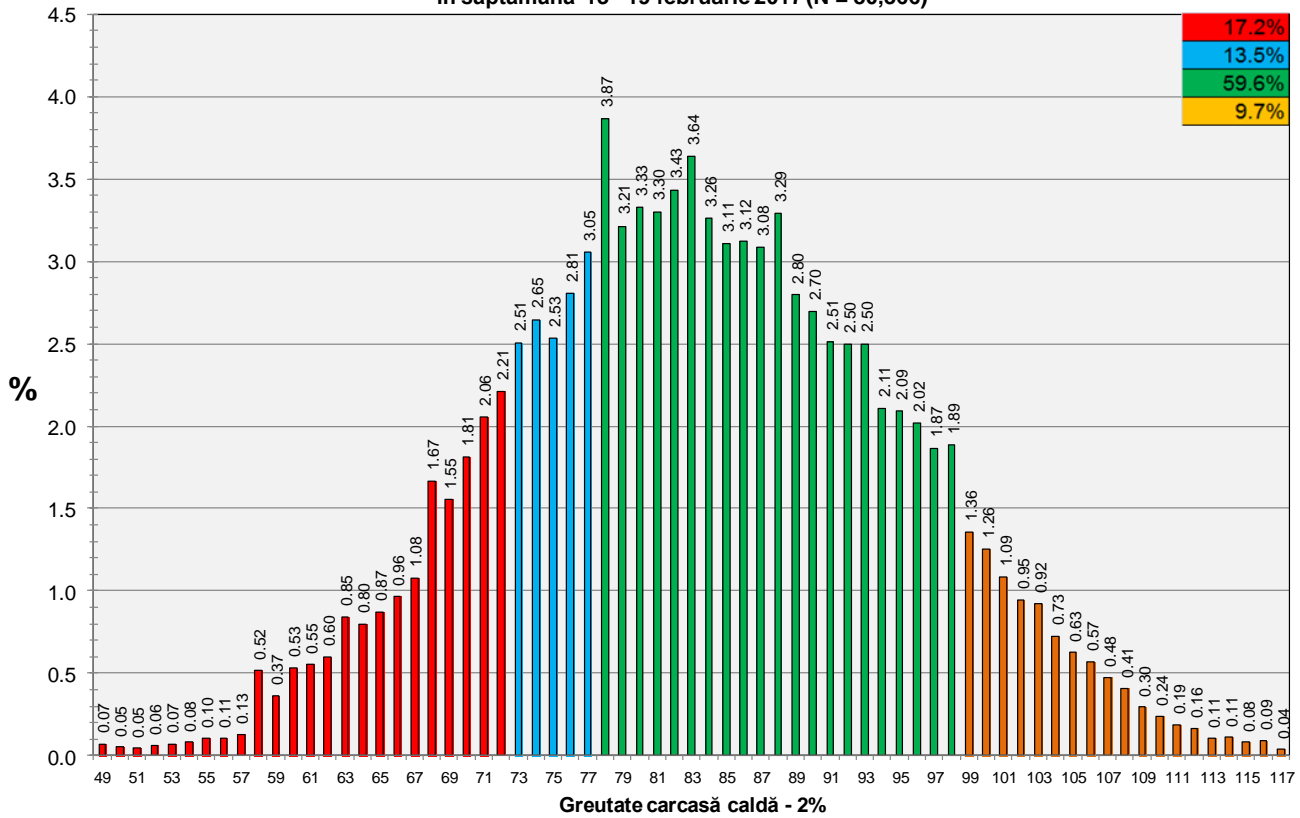


Distribuția conținutului de carne macră a carcaselor clasificate în România cu metoda ZP în săptămâna 13 - 19 februarie 2017 (N = 2,866)

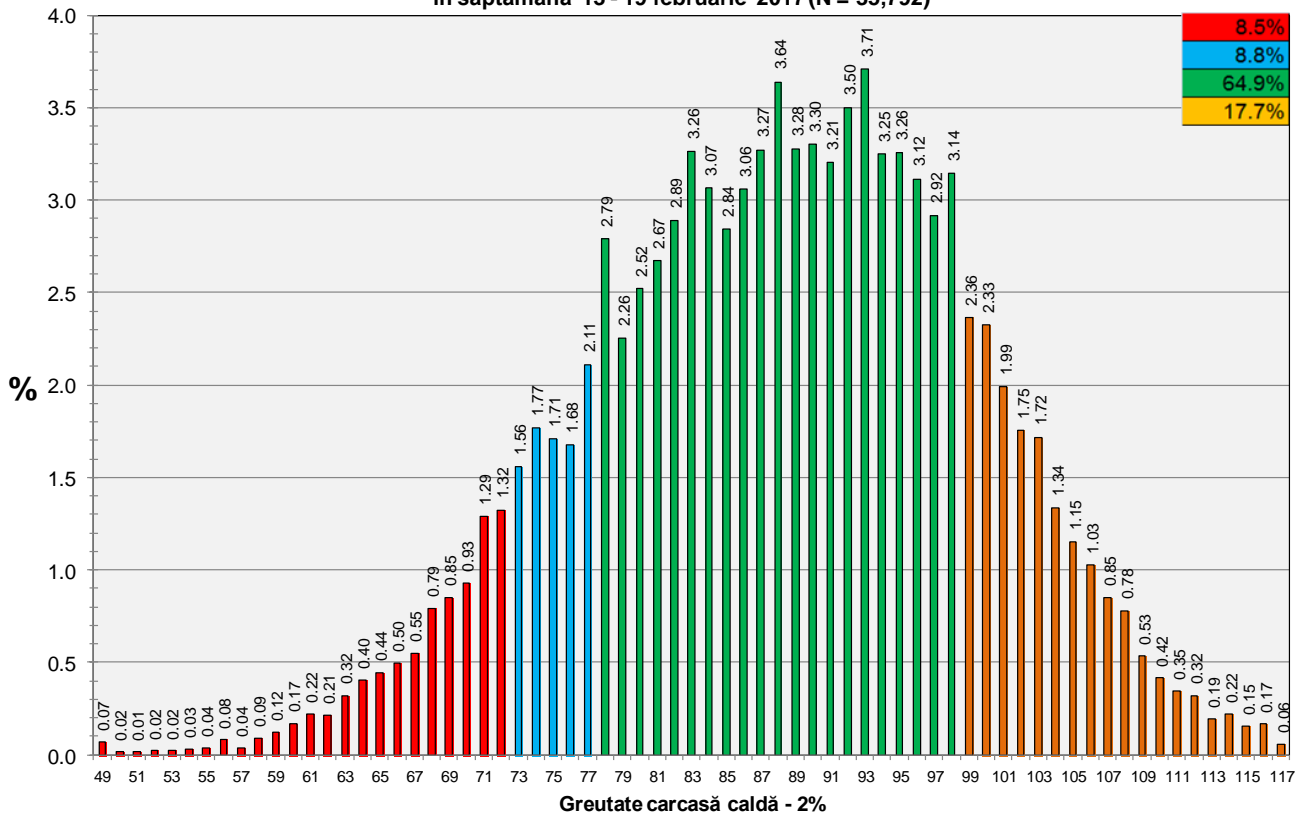




**Distribuția greutății carcaselor clasificate în România
în săptămâna 13 - 19 februarie 2017 (N = 80,366)**

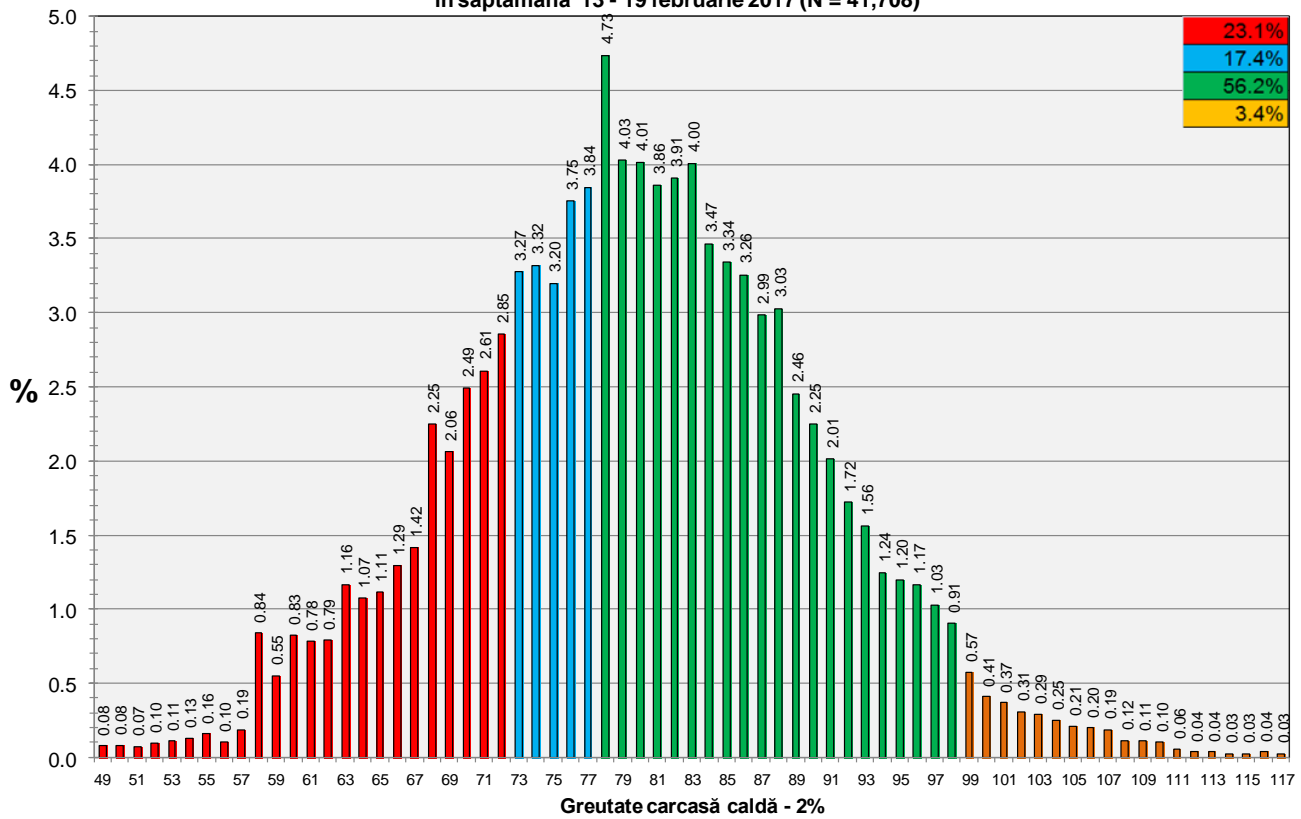


**Distribuția greutății carcaselor clasificate în România cu echipamentul cu sondă optică Fat-O-Meater
în săptămâna 13 - 19 februarie 2017 (N = 35,792)**





Distribuția greutății carcaselor clasificate în România cu echipamentul cu sondă optică OptiGrade-Pro în săptămâna 13 - 19 februarie 2017 (N = 41,708)



Distribuția greutății carcaselor clasificate în România cu metoda ZP în săptămâna 13 - 19 februarie 2017 (N = 2,866)

