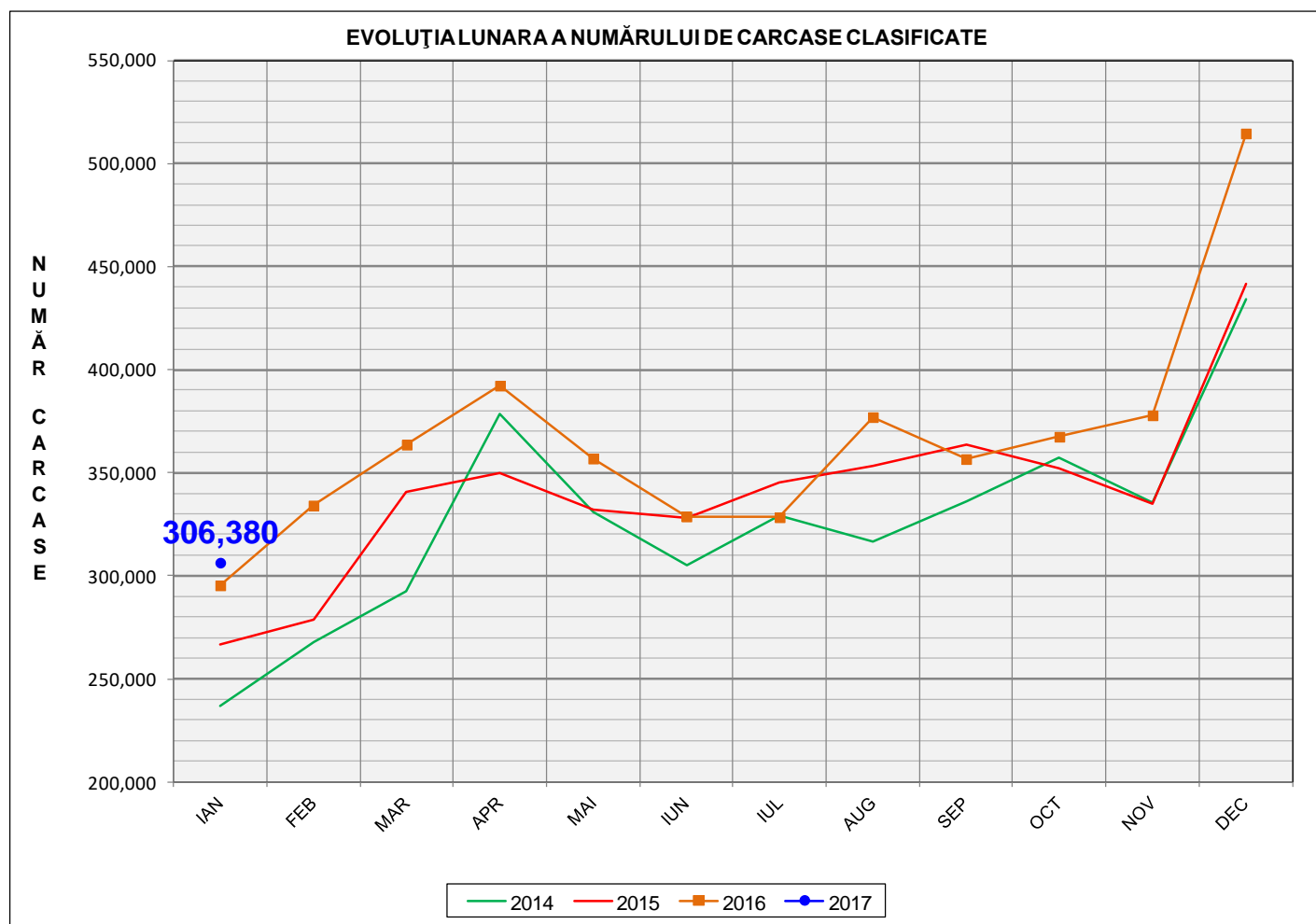
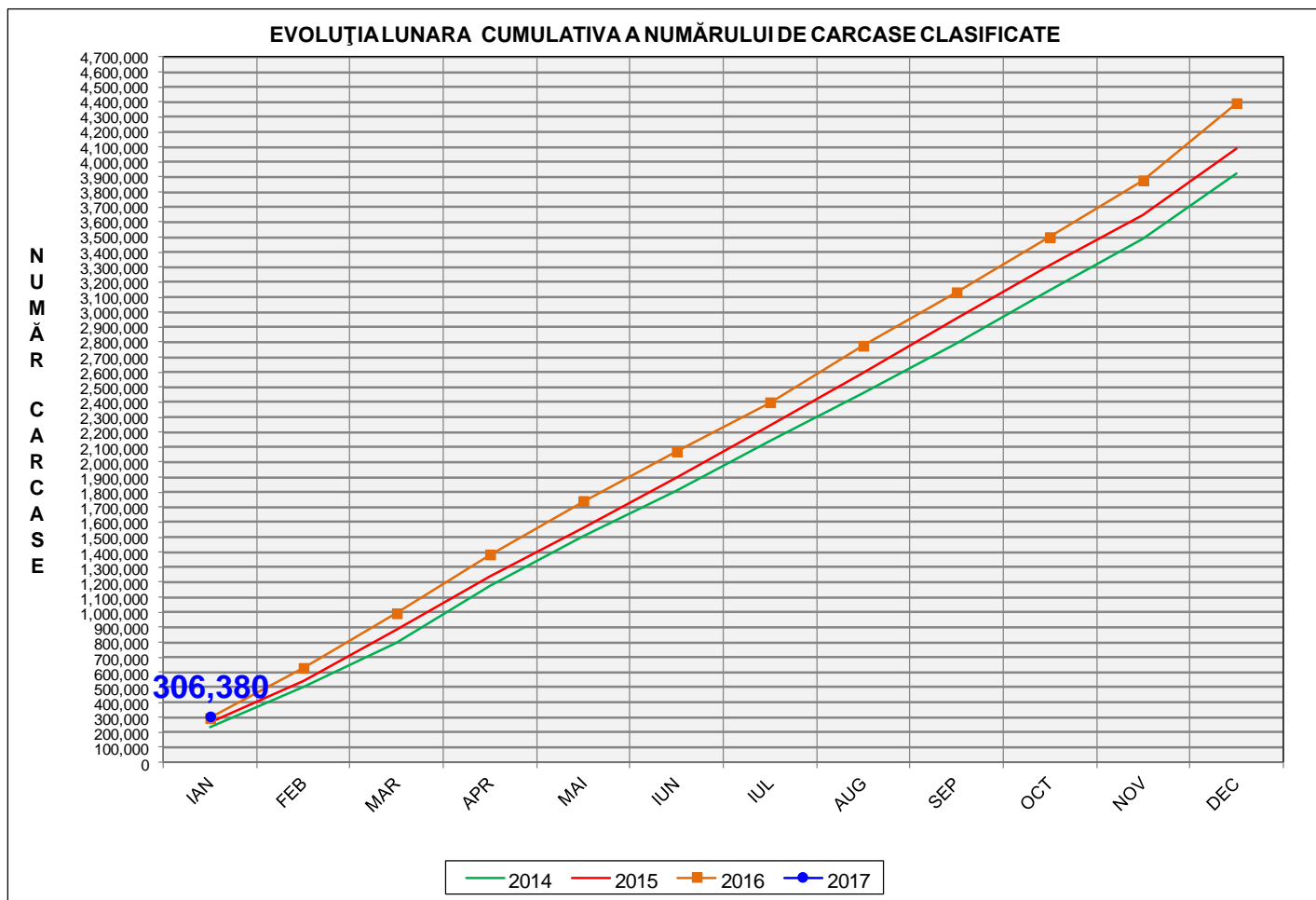


Rezultatele clasificării carcaselor de porcine Ianuarie 2017



| % Modificare | |
|--------------|------|
| 1 LUNĂ | 1 AN |
| -40.5% | 3.7% |

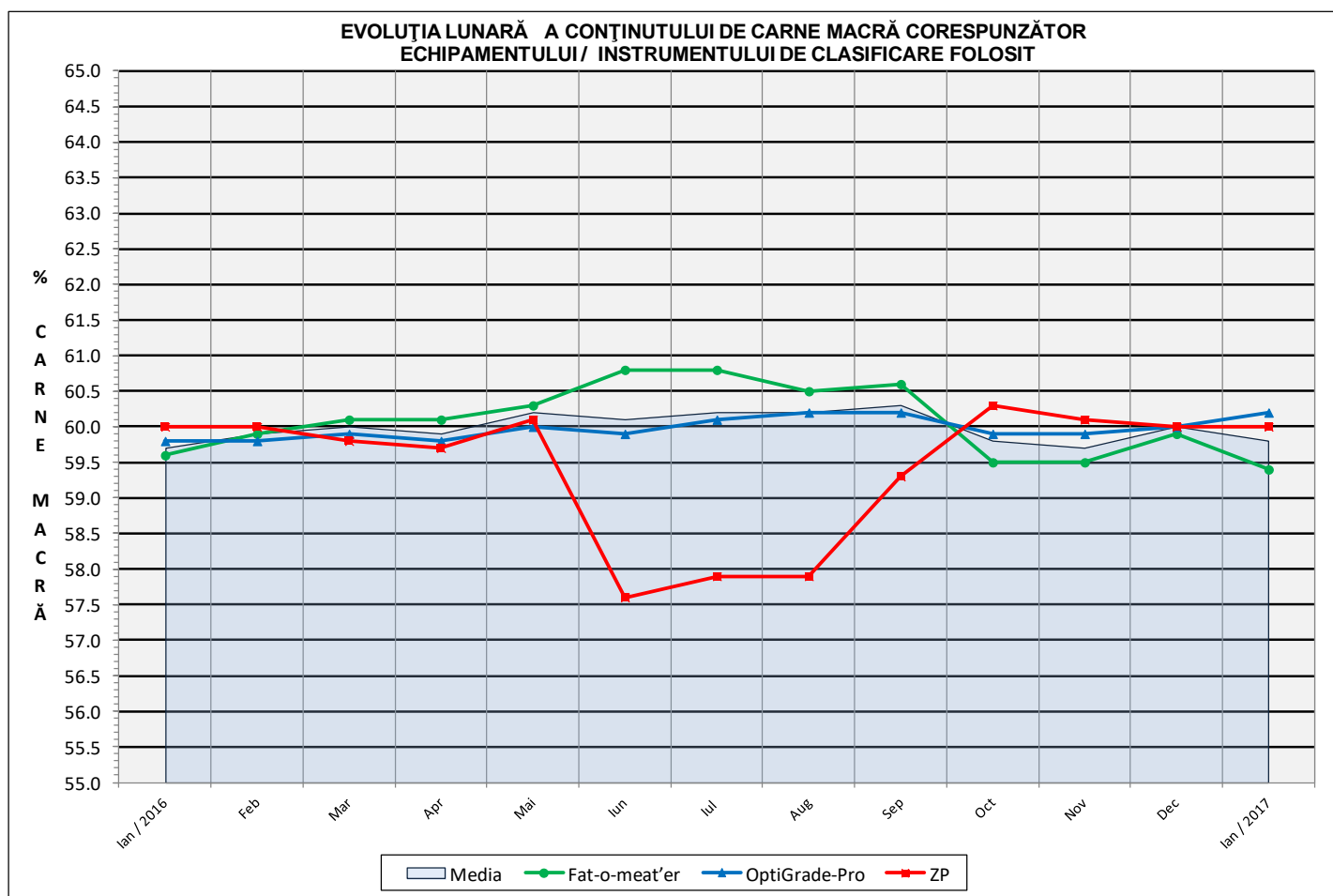
N.B. Culoarea coloanelor din diagramele de la paginile 7 – 10 sunt în legătură cu grila de prețuri (diagramele referitoare la distribuția conținutului de carne macră a carcaselor clasificate) și cu grila de bonificație și penalizare pentru intervalul de greutate a carcaselor (diagramele referitoare la distribuția greutății carcaselor clasificate).



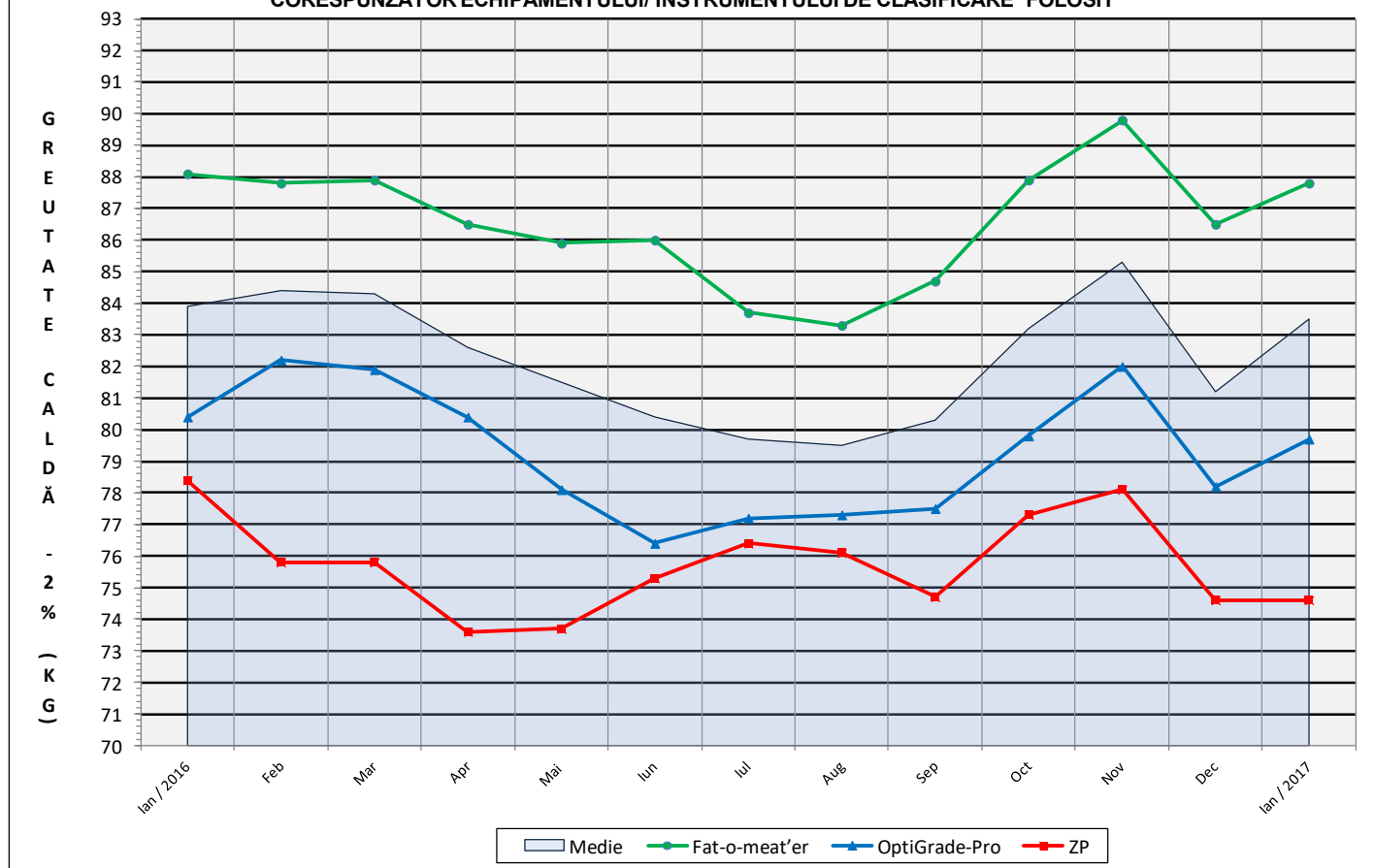
| |
|---------------------|
| % Modificare |
| 1 AN |
| 3.7% |

Numărul de carcasse clasificate în luna ianuarie 2017 în funcție de echipamentul / instrumentul folosit

| Metoda | Echipament / instrument | Număr carcasse | % din total carcasse |
|--------------|-------------------------|----------------|----------------------|
| Sondă Optică | Fat-o-meat'er | 149,614 | 48.83% |
| | OptiGrade-Pro | 147,266 | 48.07% |
| ZP | Rigla | 9,500 | 3.10% |
| TOTAL | | 306,380 | 100.00% |

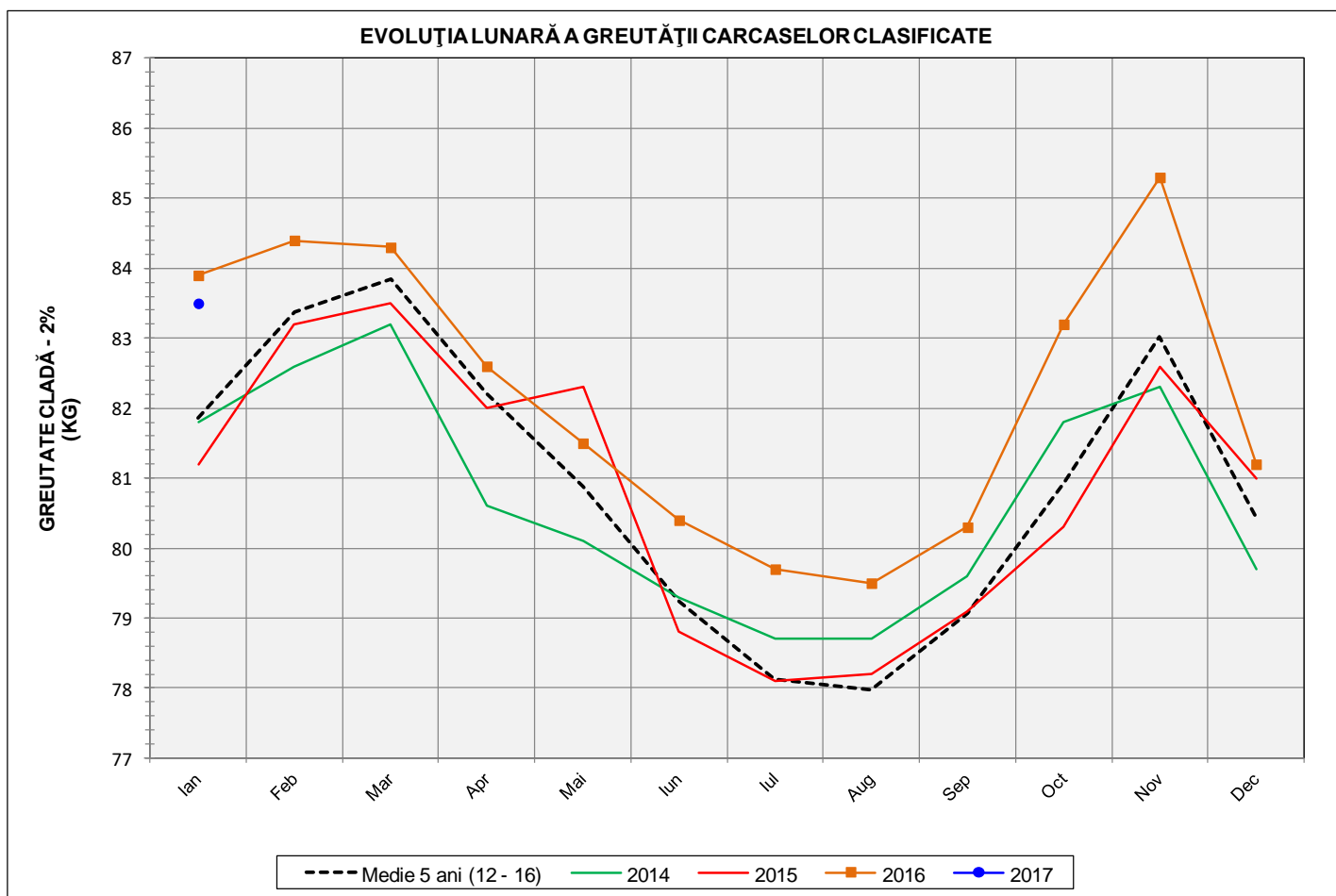


**EVOLUȚIA LUNARĂ A GREUTĂȚII CARCASELOR CLASIFICATE
CORESPUNZĂTOR ECHIPAMENTULUI/ INSTRUMENTULUI DE CLASIFICARE FOLOSIT**



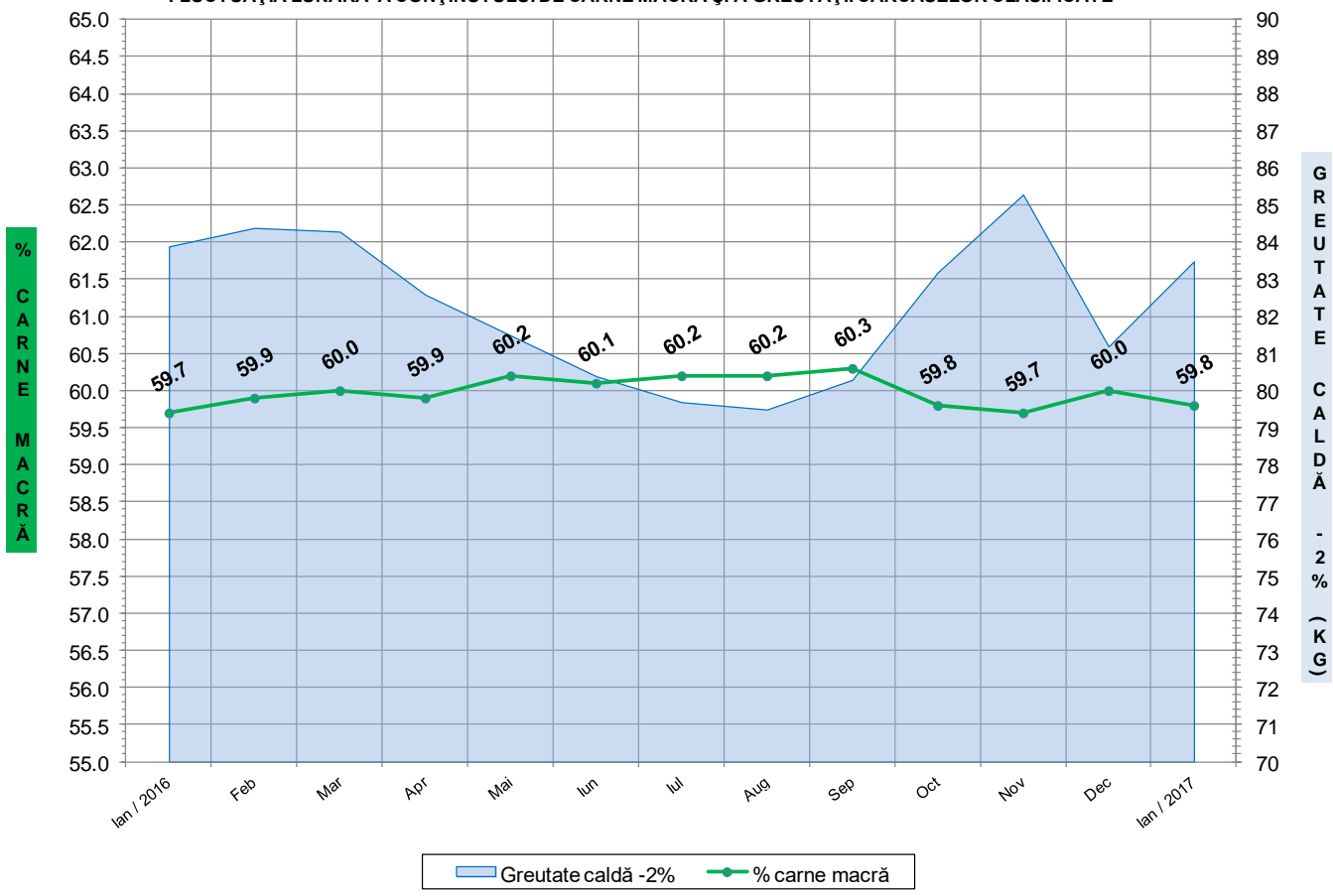
**ÎNCADRAREA ÎN CLASE A CARCASELOR DE PORCINE
CLASIFICATE ÎN LUNA IANUARIE 2017**

| CLASA | % CARNE MACRĂ | NUMĂR CARCASE | % DIN TOTAL | % CARNE MACRĂ | GREUTATE CALDĂ - 2% (KG) |
|--------------|------------------|------------------|----------------|------------------|--------------------------------|
| S | ≥ 60 | 161,820 | 52.82 | 62.2 | 81.0 |
| E | 55 - 59.9 | 120,434 | 39.31 | 58.0 | 85.6 |
| U | 50 - 54.9 | 21,628 | 7.06 | 53.3 | 89.1 |
| R | 45 - 49.9 | 2,265 | 0.74 | 48.3 | 90.9 |
| O | 40 - 44.9 | 193 | 0.06 | 43.3 | 90.9 |
| P | < 40 | 40 | 0.01 | 36.7 | 87.3 |
| TOTAL | | 306,380 | 100.00 | 59.8 | 83.5 |

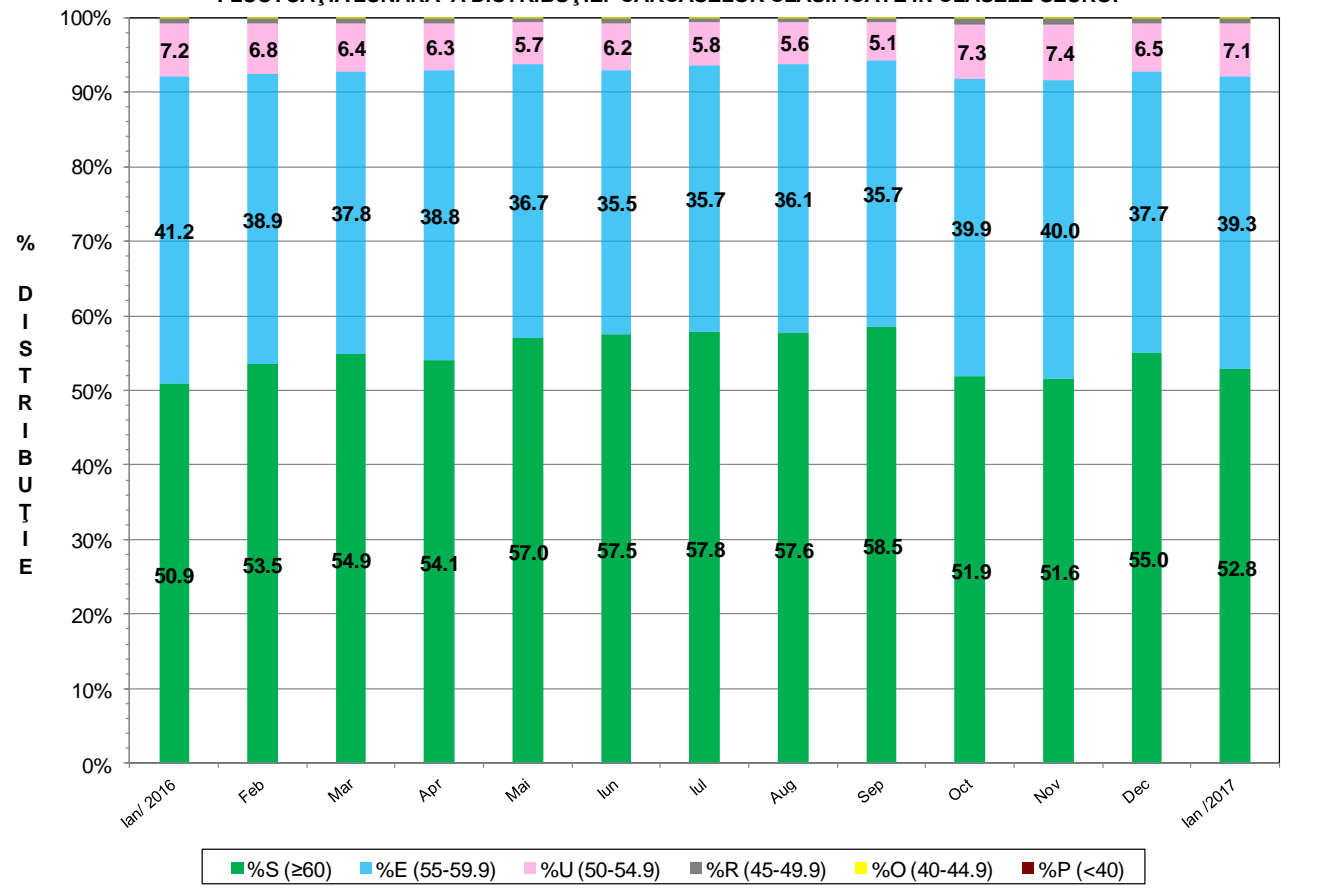




FLUCTUAȚIA LUNARĂ A CONȚINUTULUI DE CARNE MACRĂ ȘI A GREUTĂȚII CARCASELOR CLASIFICATE

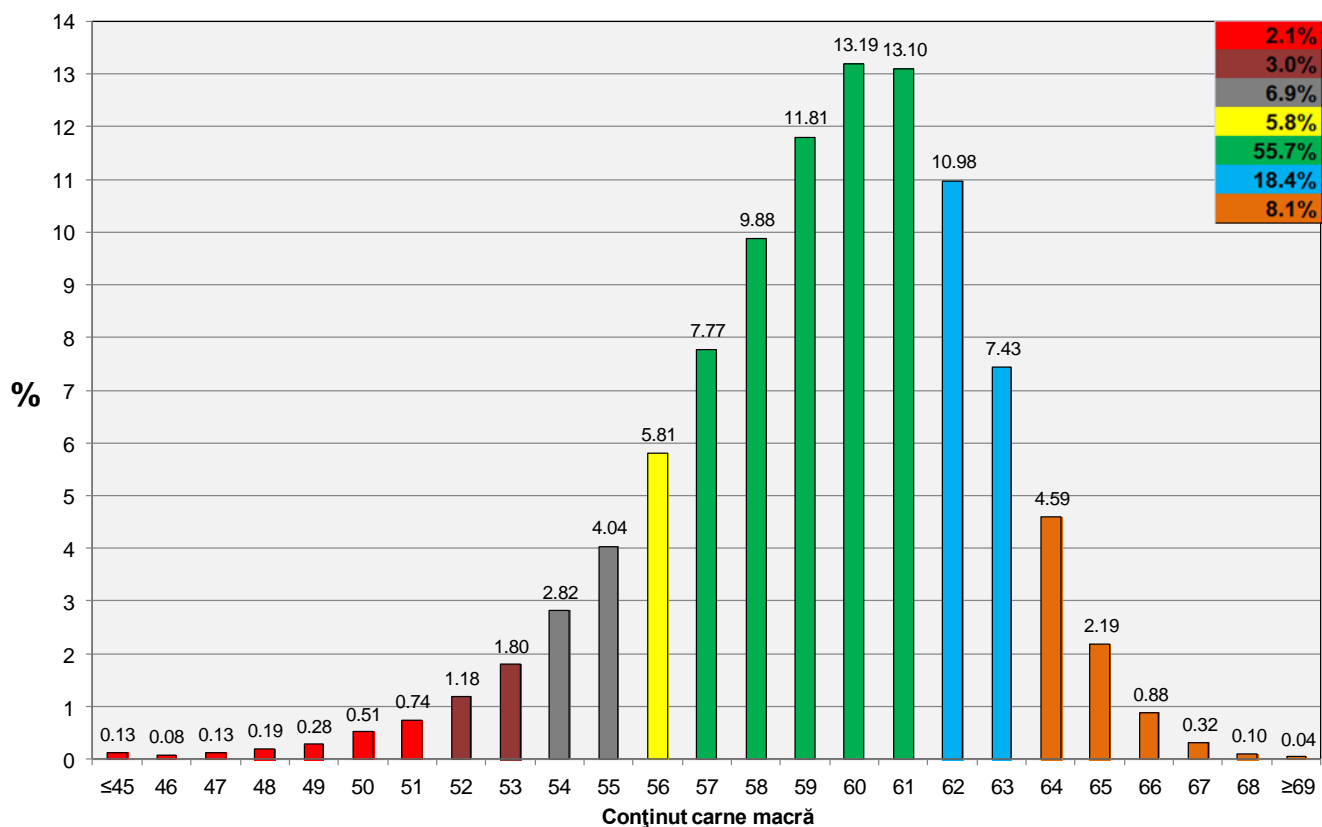


FLUCTUAȚIA LUNARĂ A DISTRIBUȚIEI CARCASELOR CLASIFICATE ÎN CLASELE SEUROP

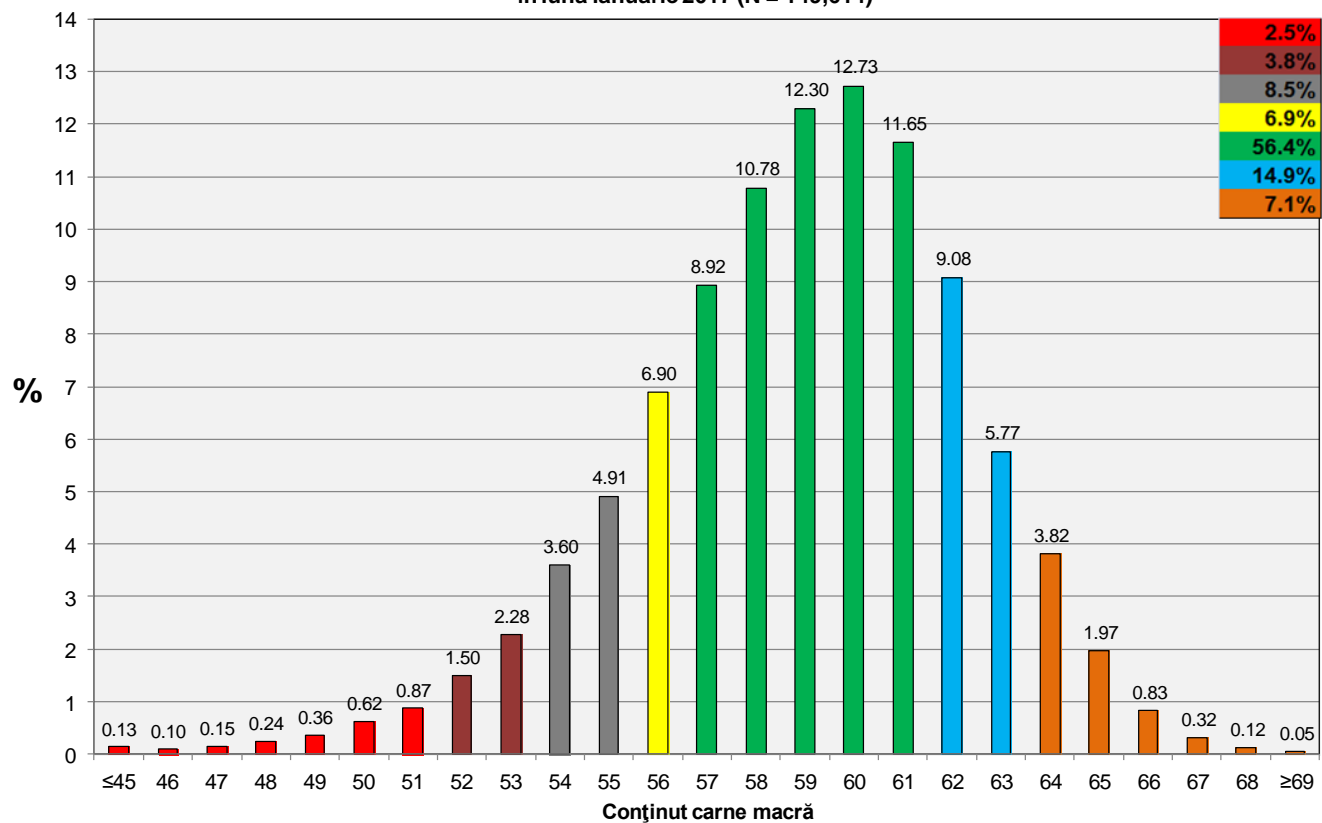




Distribuția carcaselor clasificate în România în luna ianuarie 2017 (N = 306,380)

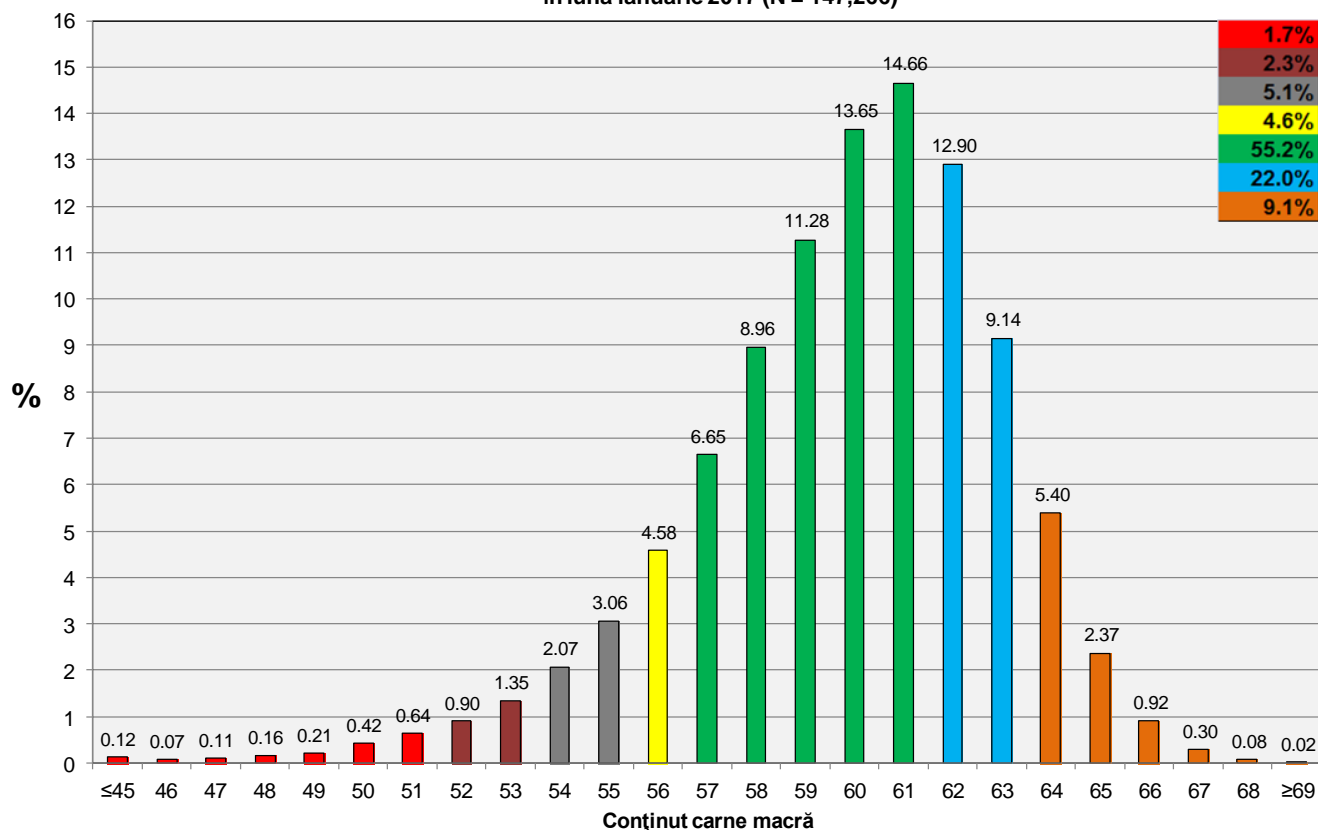


Distribuția carcaselor clasificate în România cu echipamentul cu sondă optică Fat O Meat'er în luna ianuarie 2017 (N = 149,614)

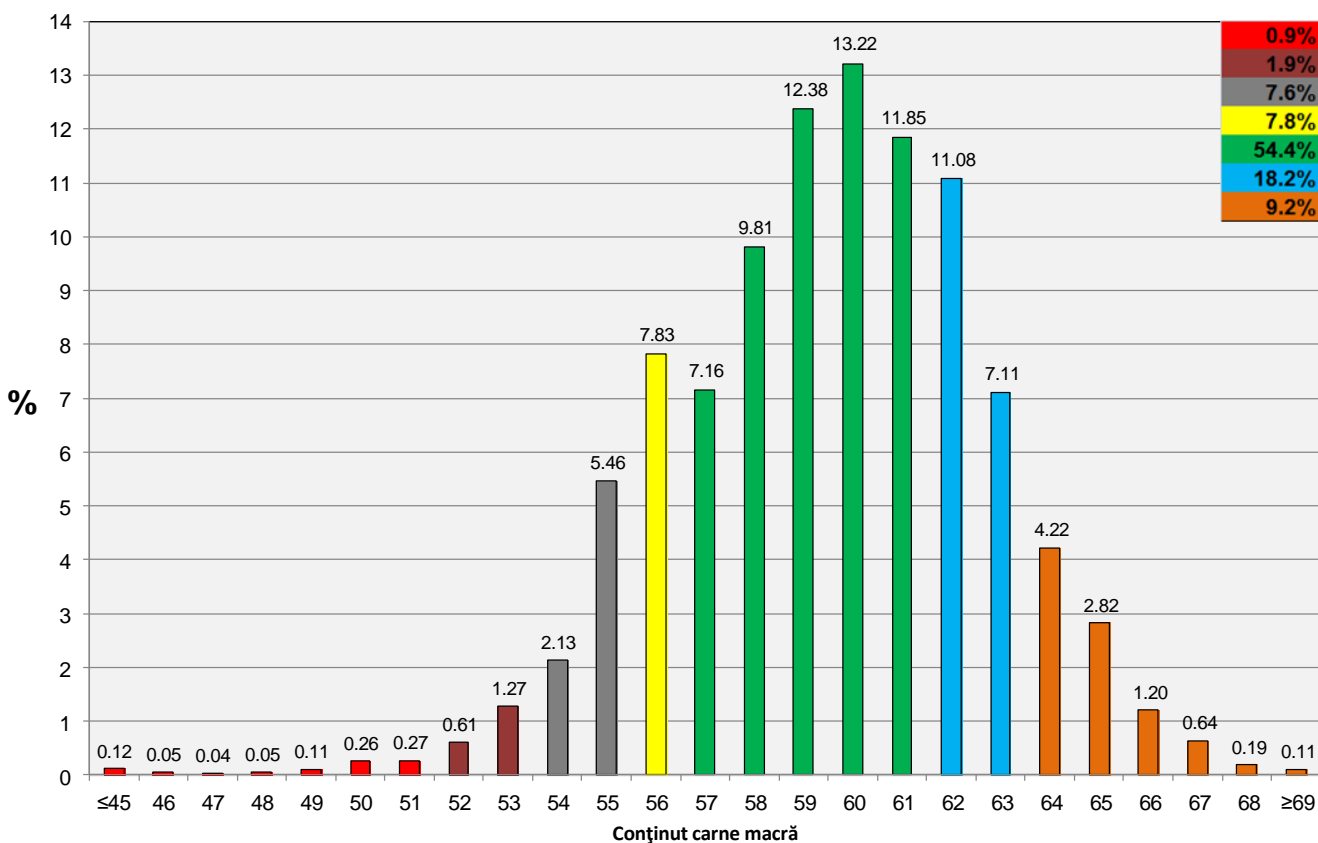




Distribuția carcaselor clasificate în România cu echipamentul cu sondă optică OptiGrade-Pro în luna ianuarie 2017 (N = 147,266)

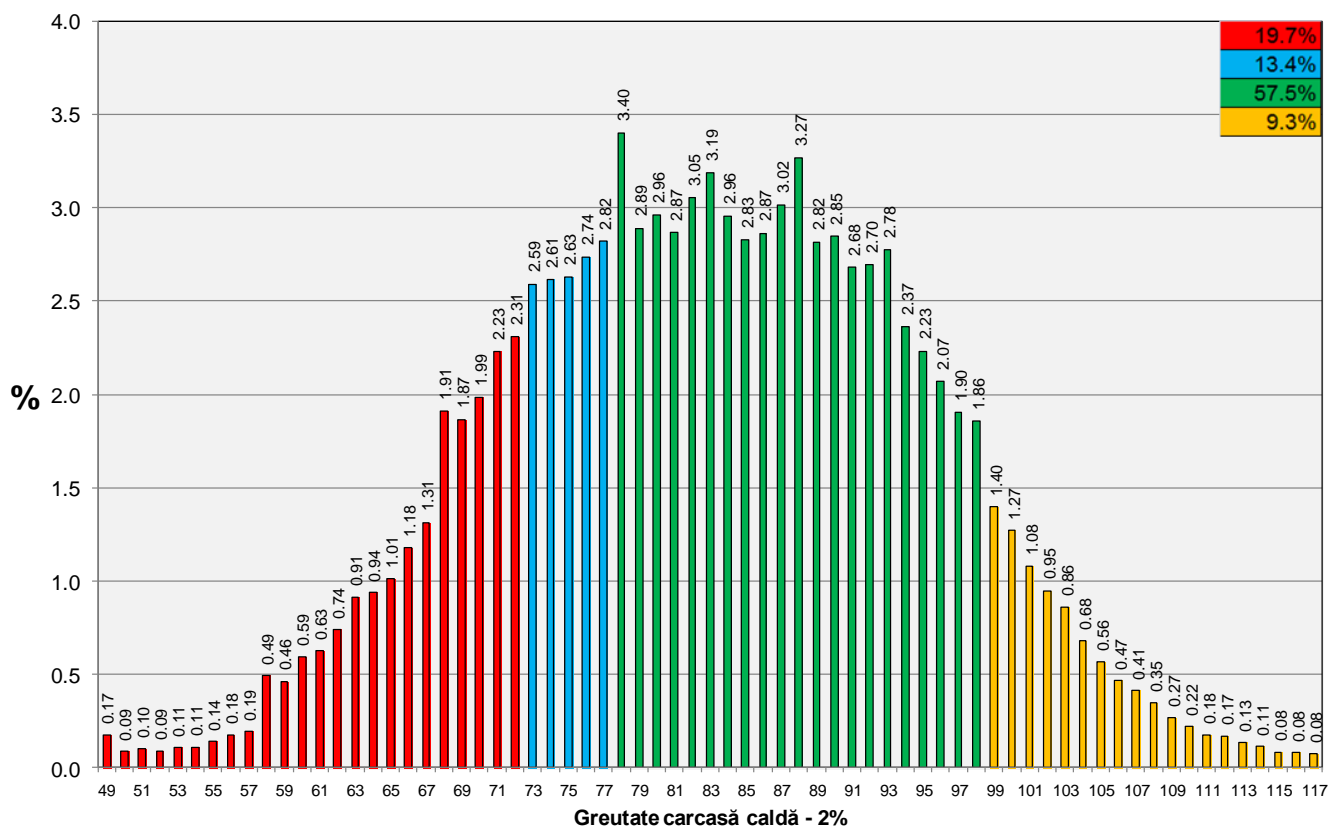


Distribuția carcaselor clasificate în România cu metoda ZP în luna ianuarie 2017 (N = 9,500)

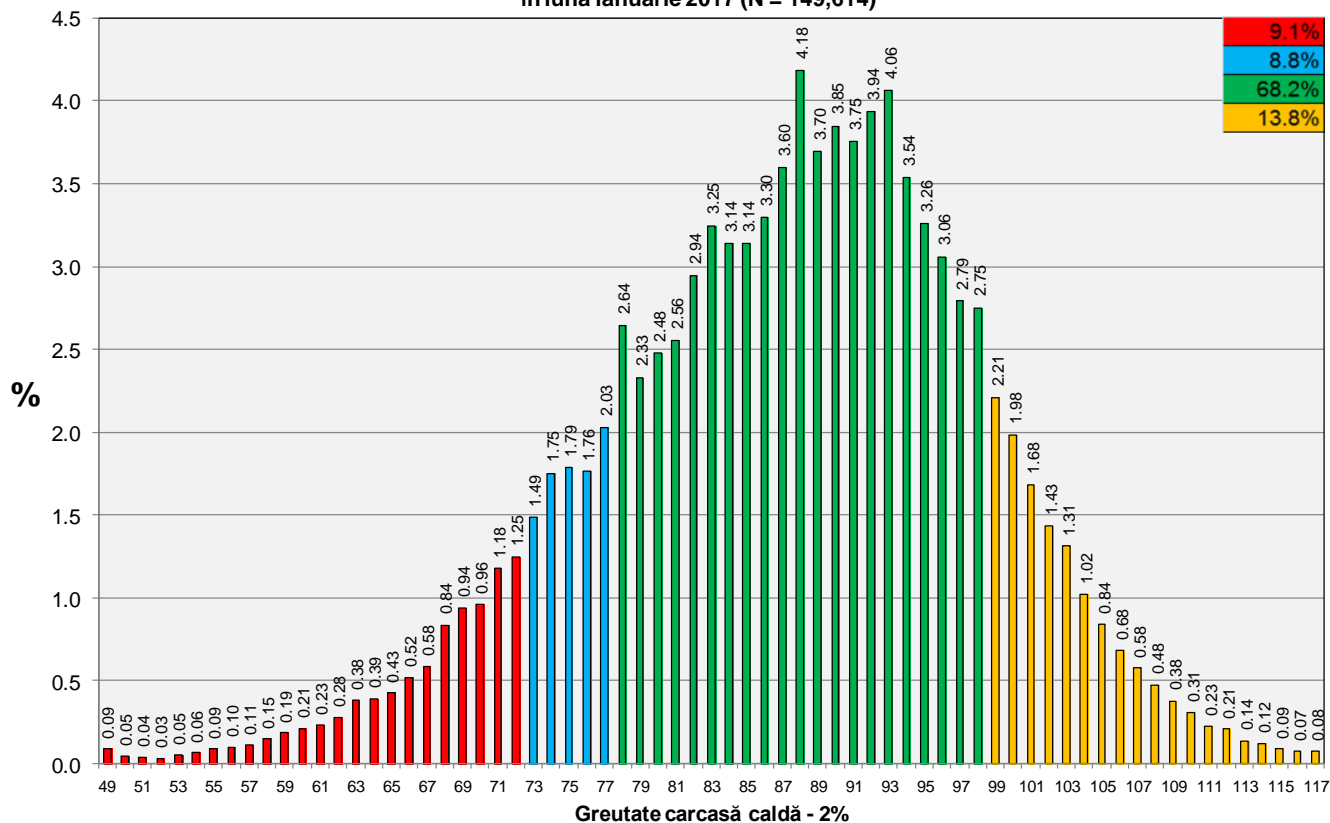




Distribuția greutății carcaselor clasificate în România în luna ianuarie 2017 (N = 306,380)

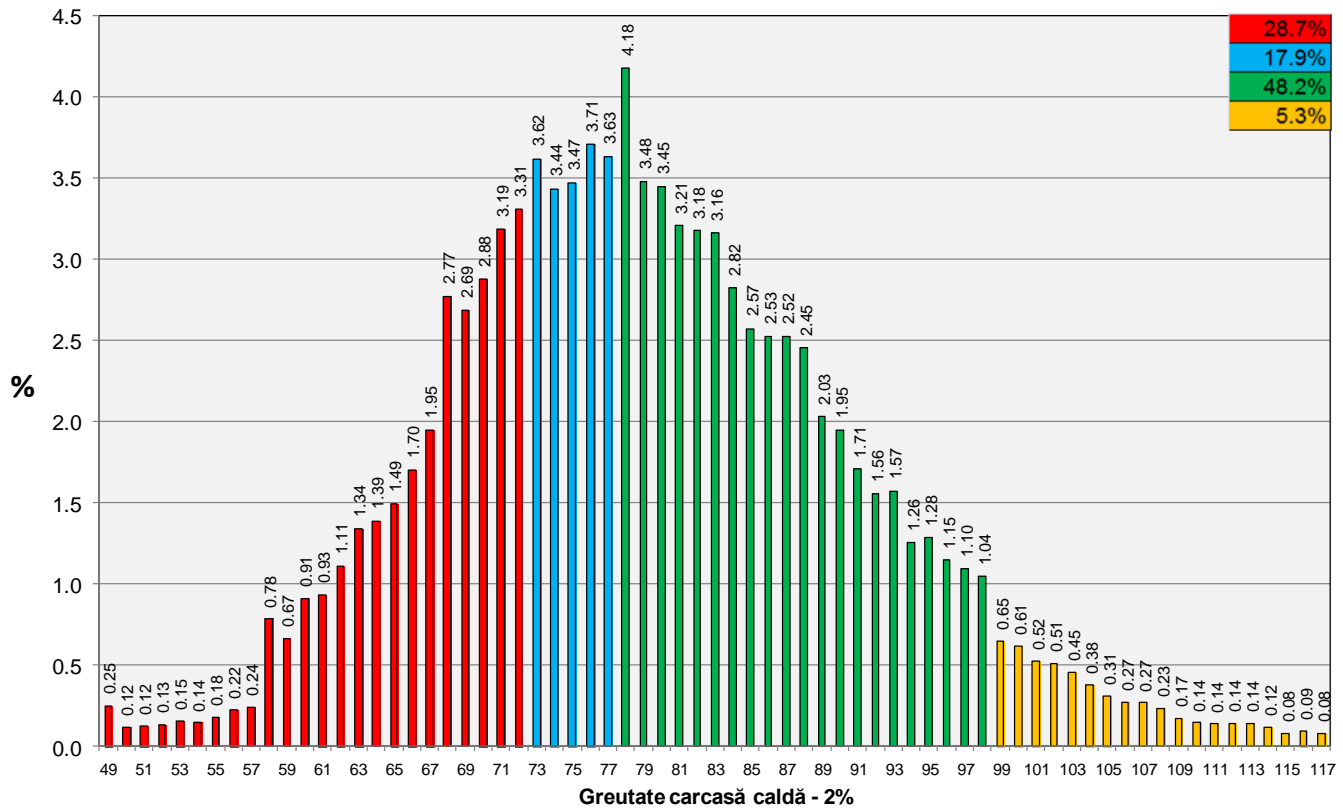


Distribuția greutății carcaselor clasificate în România cu echipamentul cu sondă optică Fat-O-Meater în luna ianuarie 2017 (N = 149,614)





Distribuția greutății carcaselor clasificate în România cu echipamentul cu sondă optică OptiGrade-Pro în luna ianuarie 2017 (N = 147,266)



Distribuția greutății carcaselor clasificate în România cu metoda ZP în luna ianuarie 2017 (N = 9,500)

