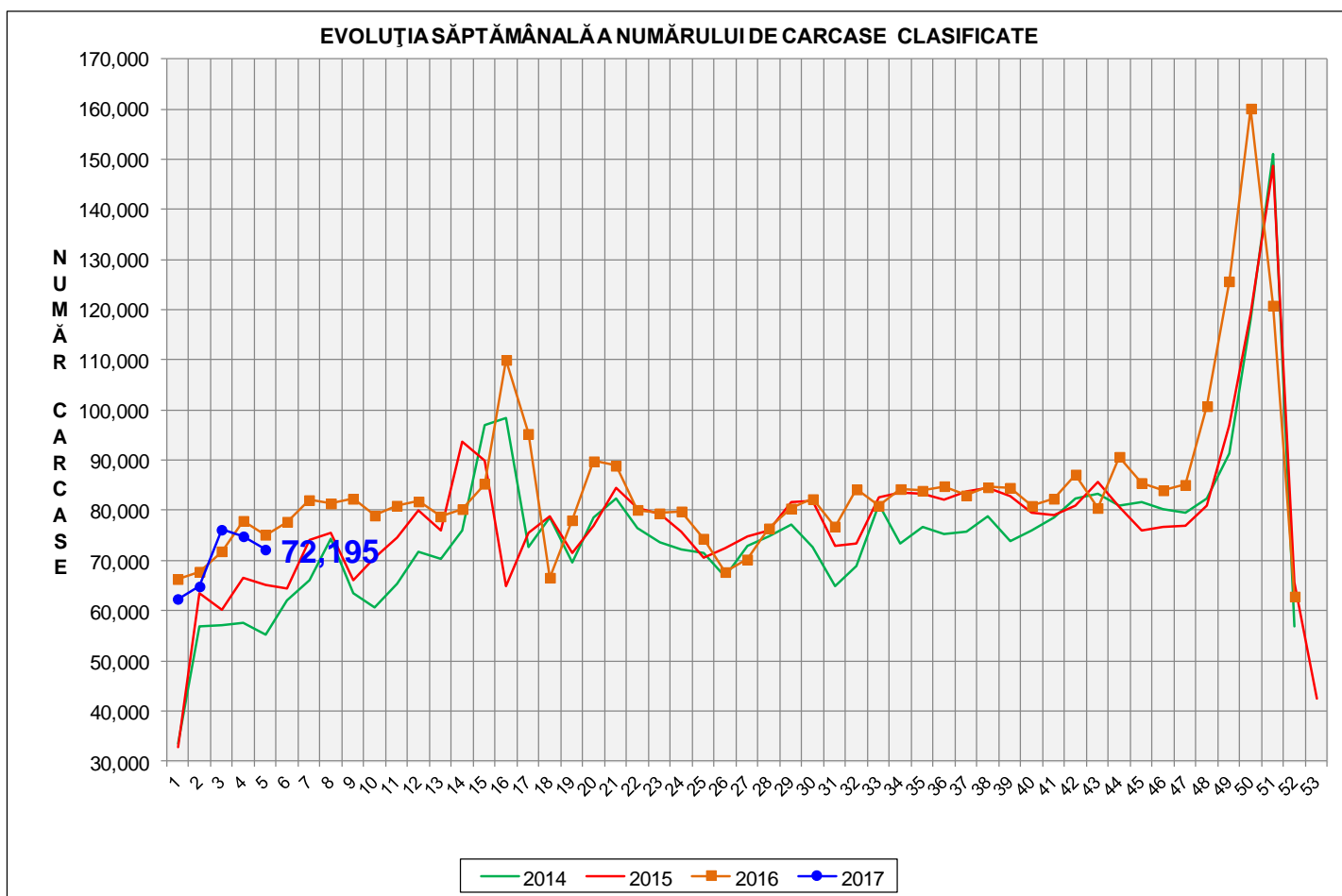


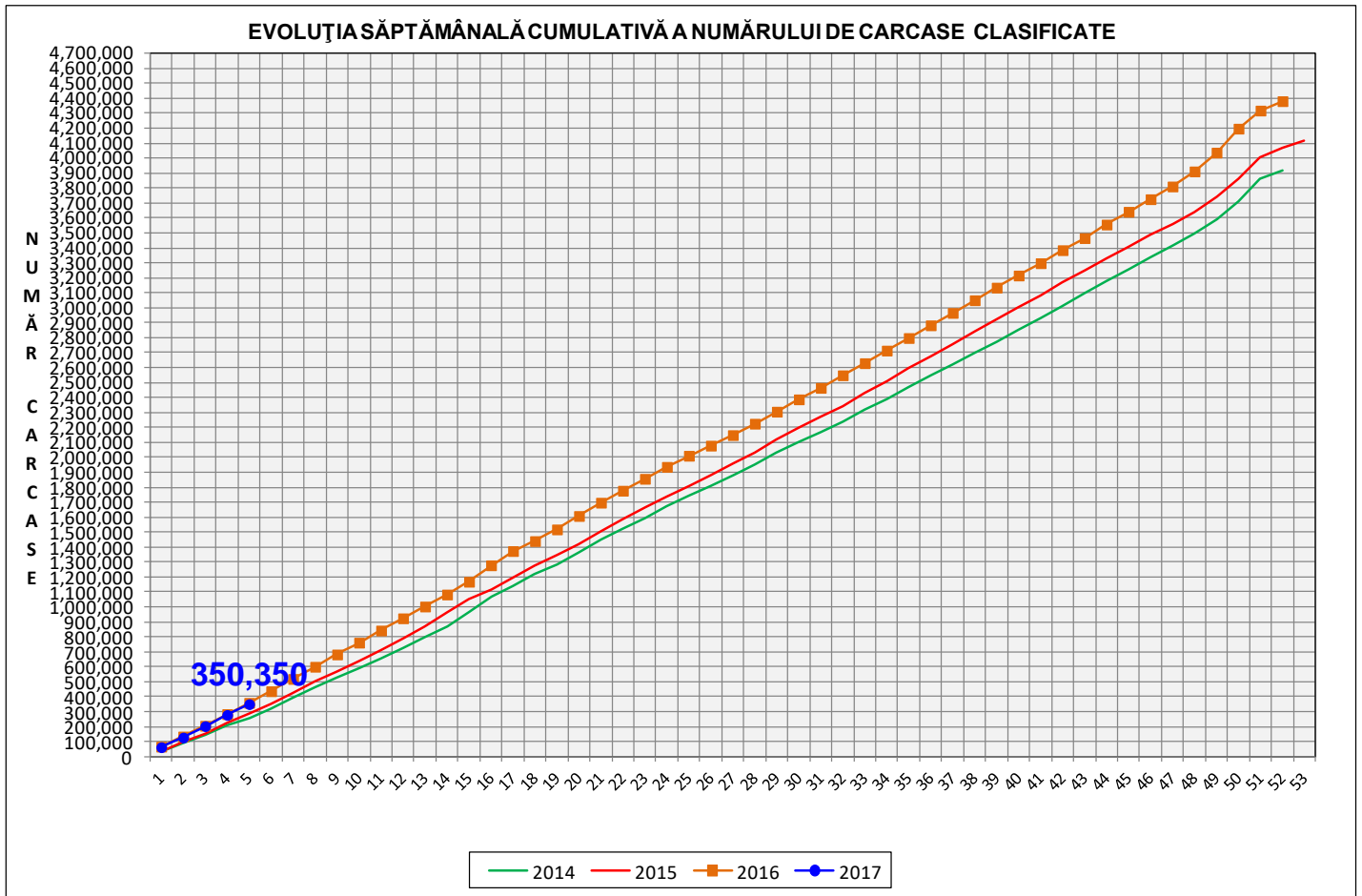
# Rezultatele clasificării carcaselor de porcine

## Săptămâna 5 (30 ianuarie – 5 februarie 2017)



% Modificare	
1 SĂPT	1 AN
-3.5%	-3.9%

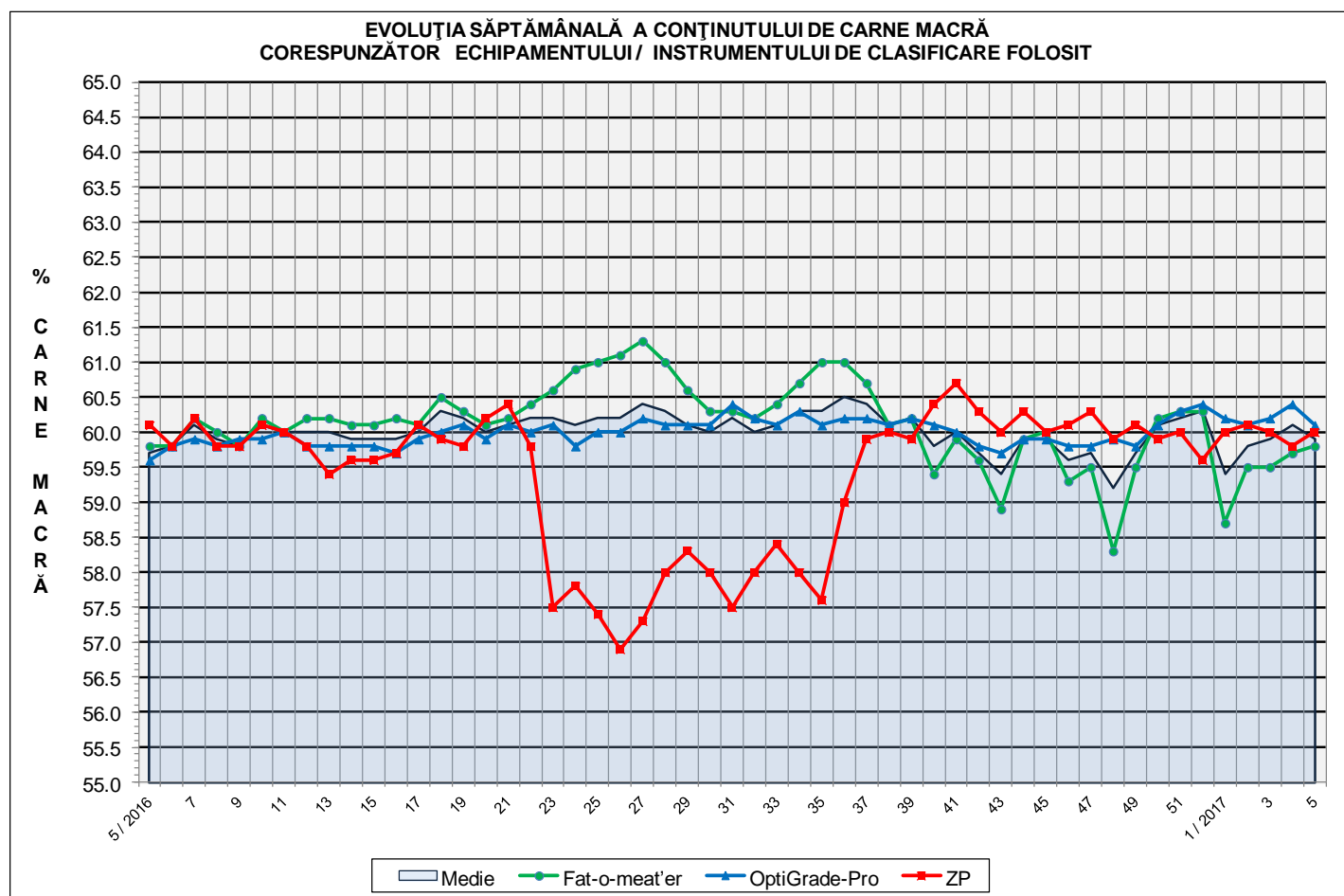
**N.B. Culoarele coloanelor din diagramele de la paginile 7 – 10 sunt în legătură cu grila de prețuri (diagramele referitoare la distribuția conținutului de carne macră a carcaselor clasificate) și cu grila de bonificație și penalizare pentru intervalul de greutate a carcaselor (diagramele referitoare la distribuția greutății carcaselor clasificate).**

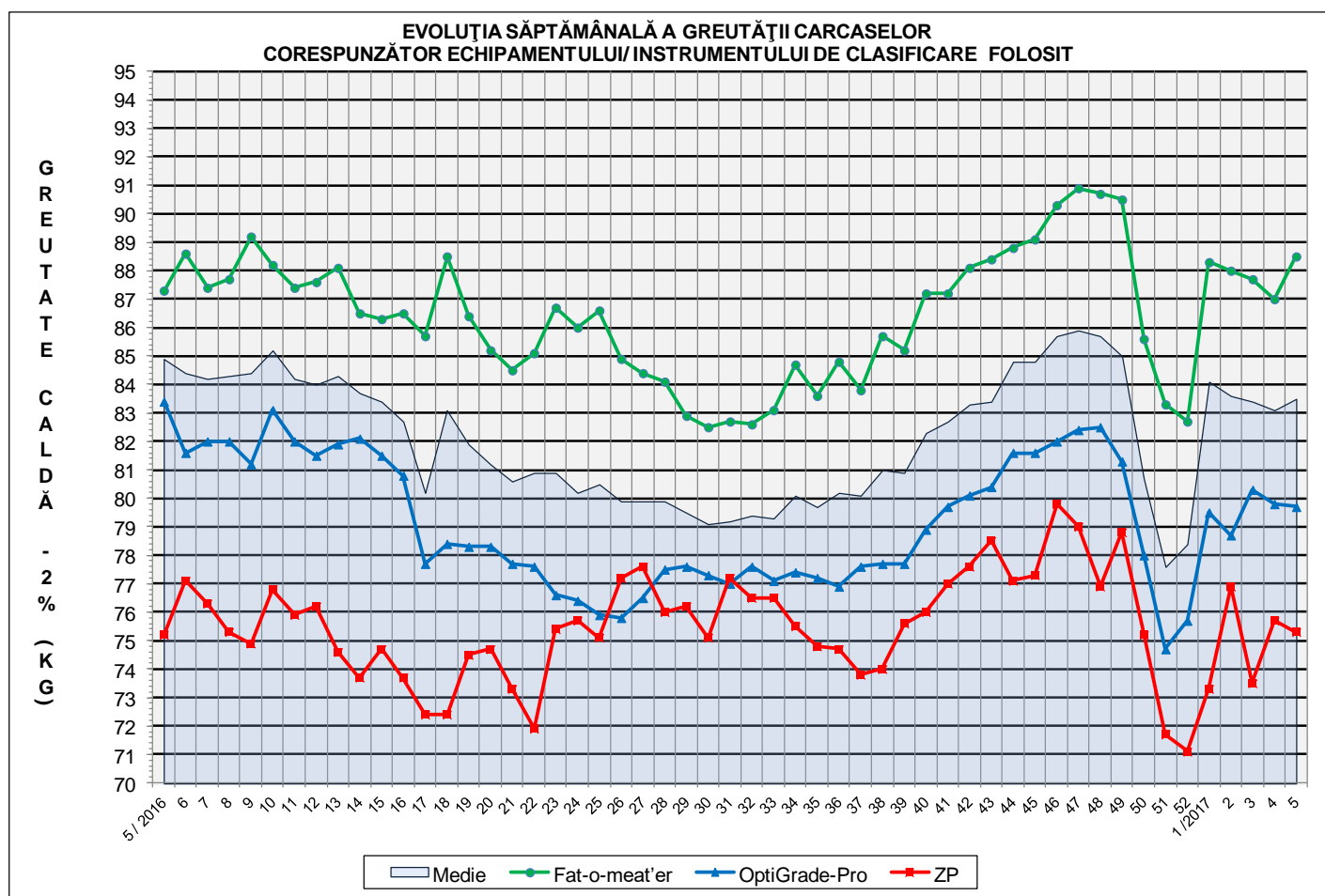


<b>% Modificare</b>
1 AN
-2.4%

## Numărul de carcase clasificate în săptămâna 30 ianuarie - 5 februarie 2017 în funcție de echipamentul / instrumentul folosit

Metoda	Echipament / instrument	Număr carcase	% din total carcase
Sondă Optică	Fat-o-meat'er	32,269	44.70%
	OptiGrade-Pro	37,791	52.35%
ZP	Rigla	2,135	2.96%
<b>TOTAL</b>		<b>72,195</b>	<b>100.00%</b>

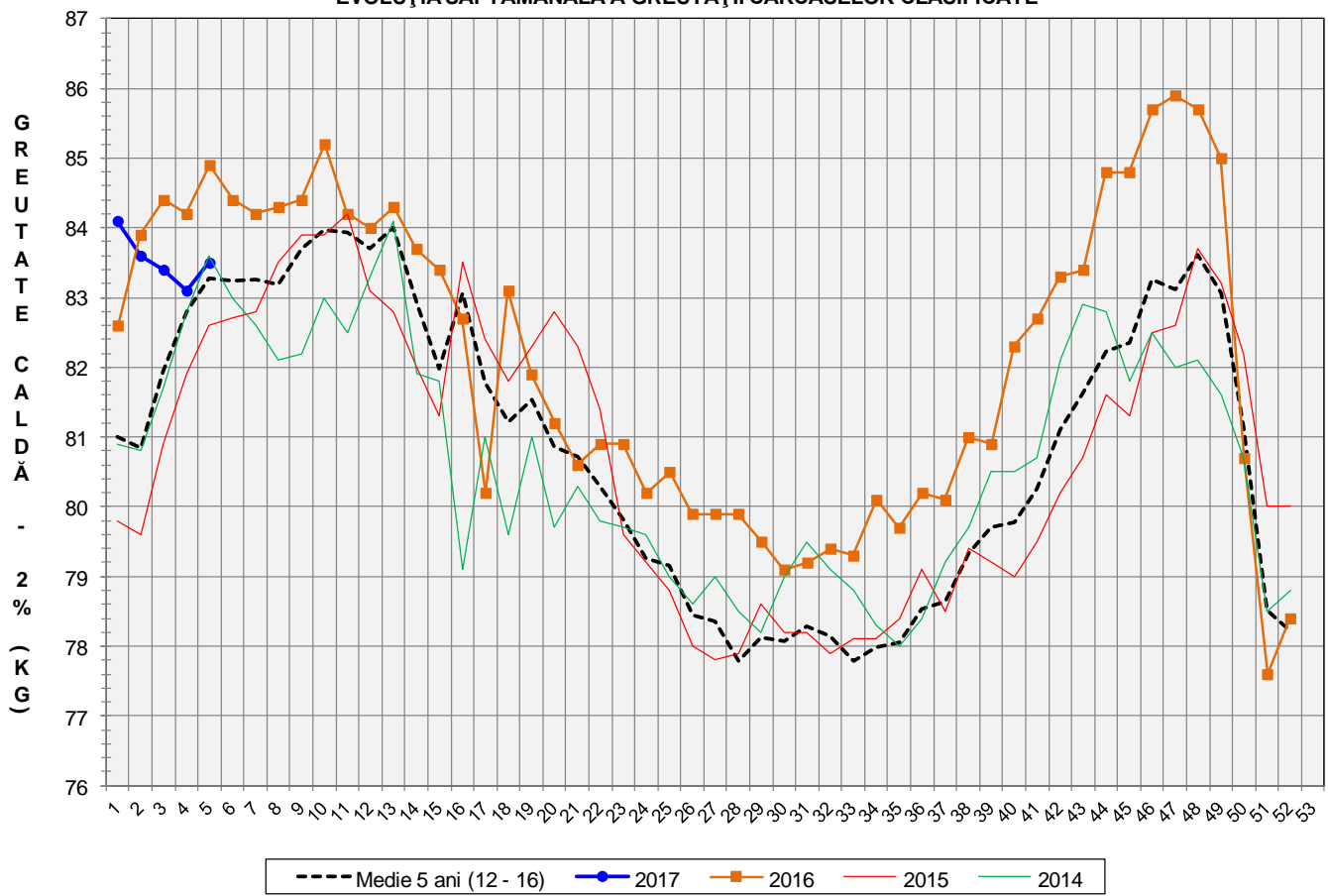


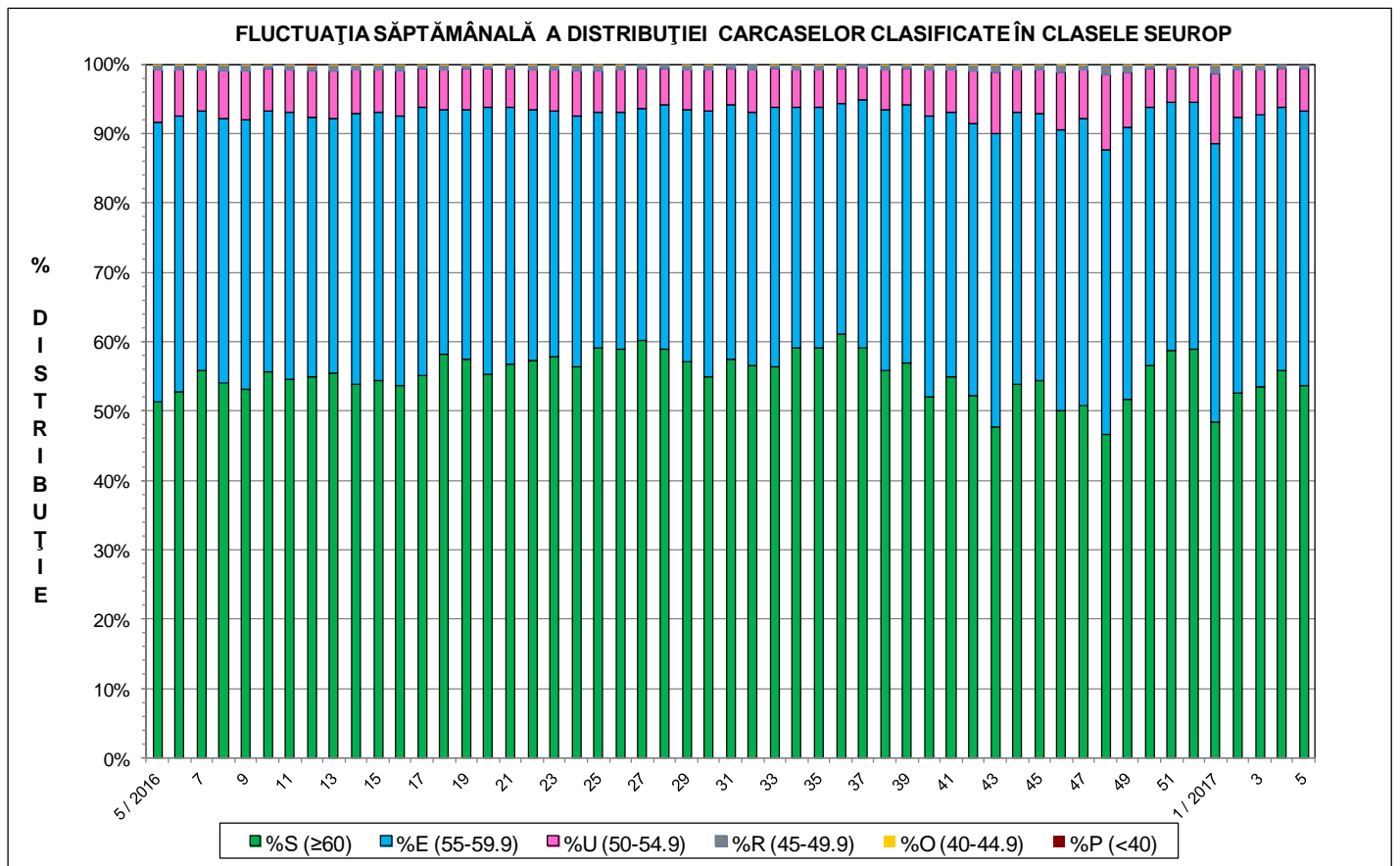
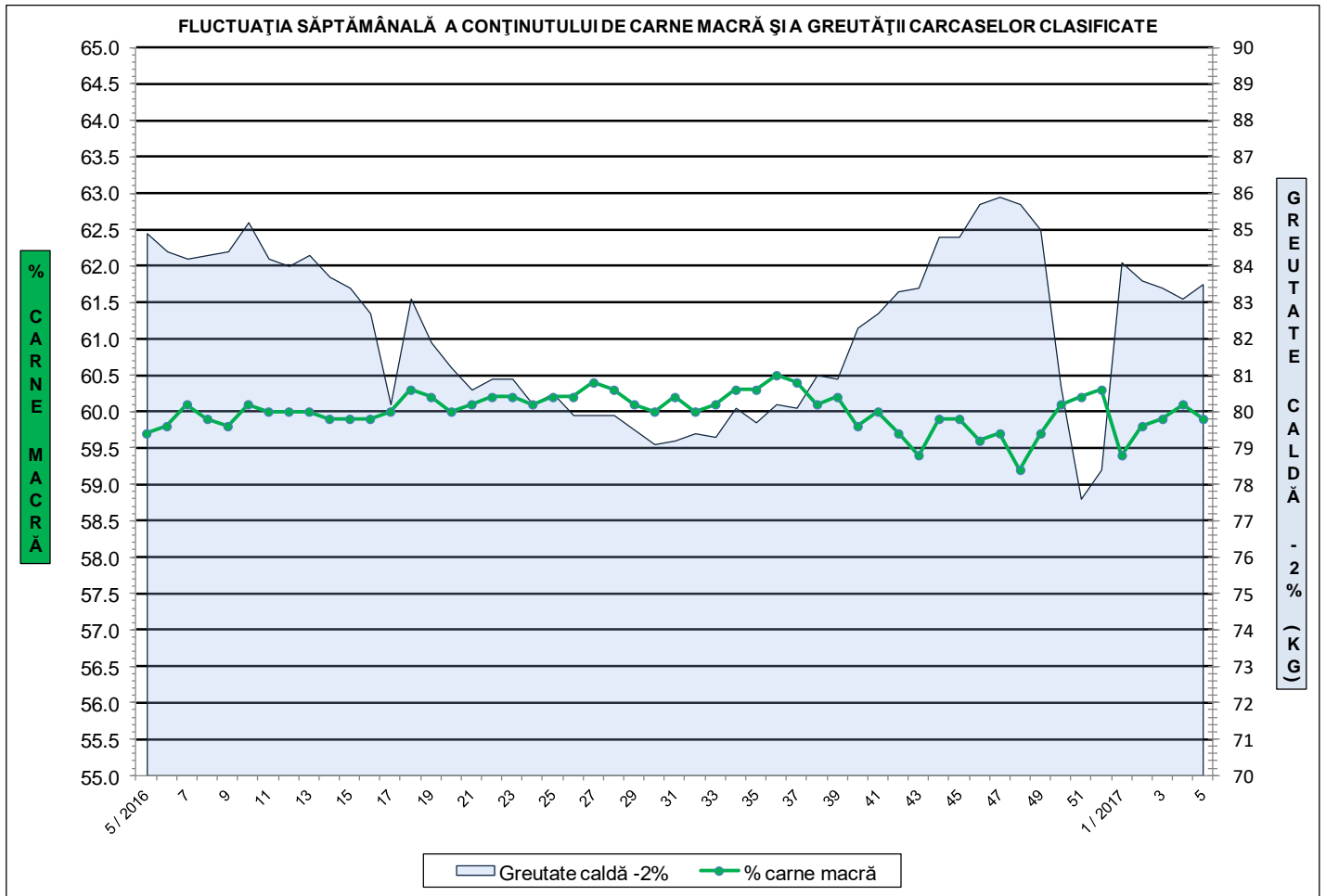


**ÎNCADRAREA ÎN CLASE A CARCASELOR DE PORCINE CLASIFICATE  
ÎN SĂPTĂMÂNA 30 IANUARIE - 5 FEBRUARIE 2017**

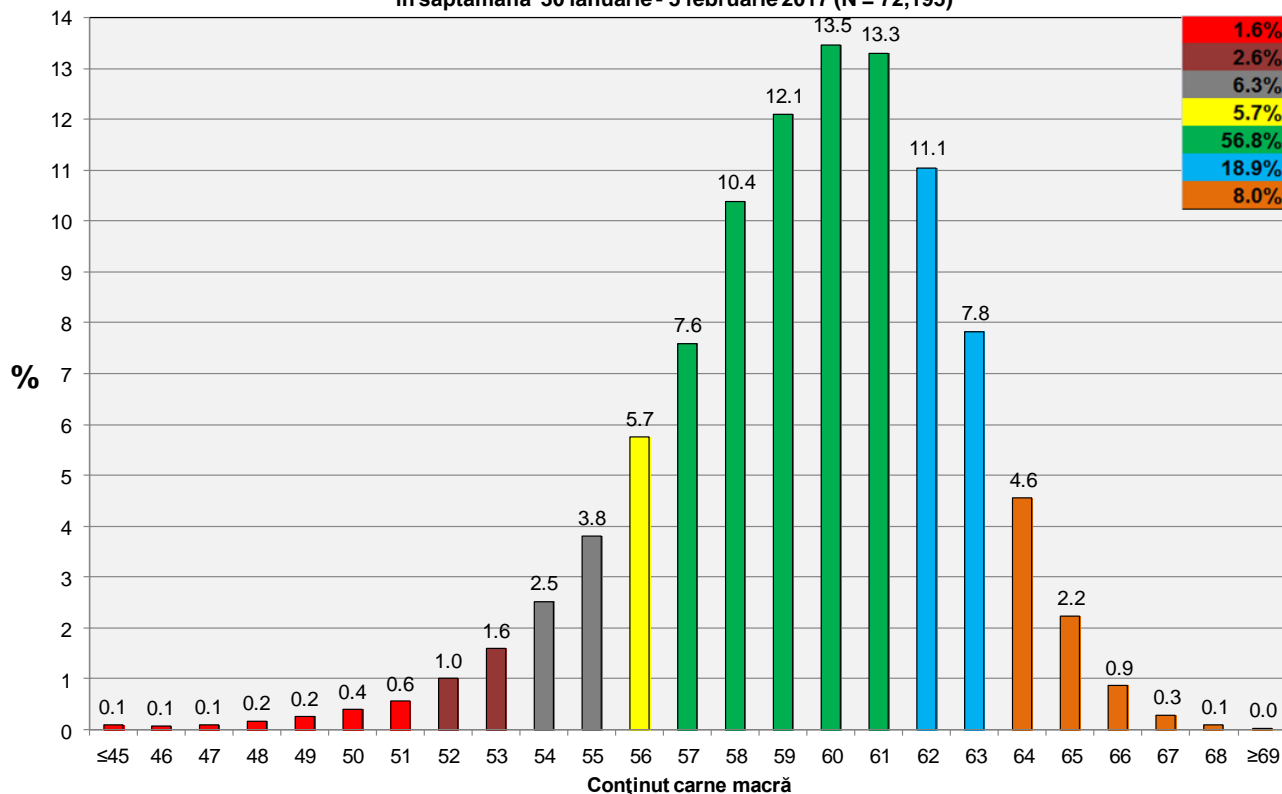
CLASA	% CARNE MACRĂ	NUMĂR CARCASE	% DIN TOTAL	% CARNE MACRĂ	GREUTATE CALDĂ - 2% (KG)
<b>S</b>	<b>≥ 60</b>	<b>38,746</b>	<b>53.67</b>	<b>62.2</b>	<b>81.3</b>
<b>E</b>	<b>55 - 59.9</b>	<b>28,604</b>	<b>39.62</b>	<b>58.0</b>	<b>85.6</b>
<b>U</b>	<b>50 - 54.9</b>	<b>4,366</b>	<b>6.05</b>	<b>53.3</b>	<b>89.3</b>
<b>R</b>	<b>45 - 49.9</b>	<b>441</b>	<b>0.61</b>	<b>48.3</b>	<b>90.7</b>
<b>O</b>	<b>40 - 44.9</b>	<b>33</b>	<b>0.05</b>	<b>43.2</b>	<b>90.4</b>
<b>P</b>	<b>&lt; 40</b>	<b>5</b>	<b>0.01</b>	<b>38.3</b>	<b>88.4</b>
<b>TOTAL</b>		<b>72,195</b>	<b>100.00</b>	<b>59.9</b>	<b>83.5</b>

EVOLUȚIA SĂPTĂMÂNALĂ A GREUTĂȚII CARCASELOR CLASIFICATE

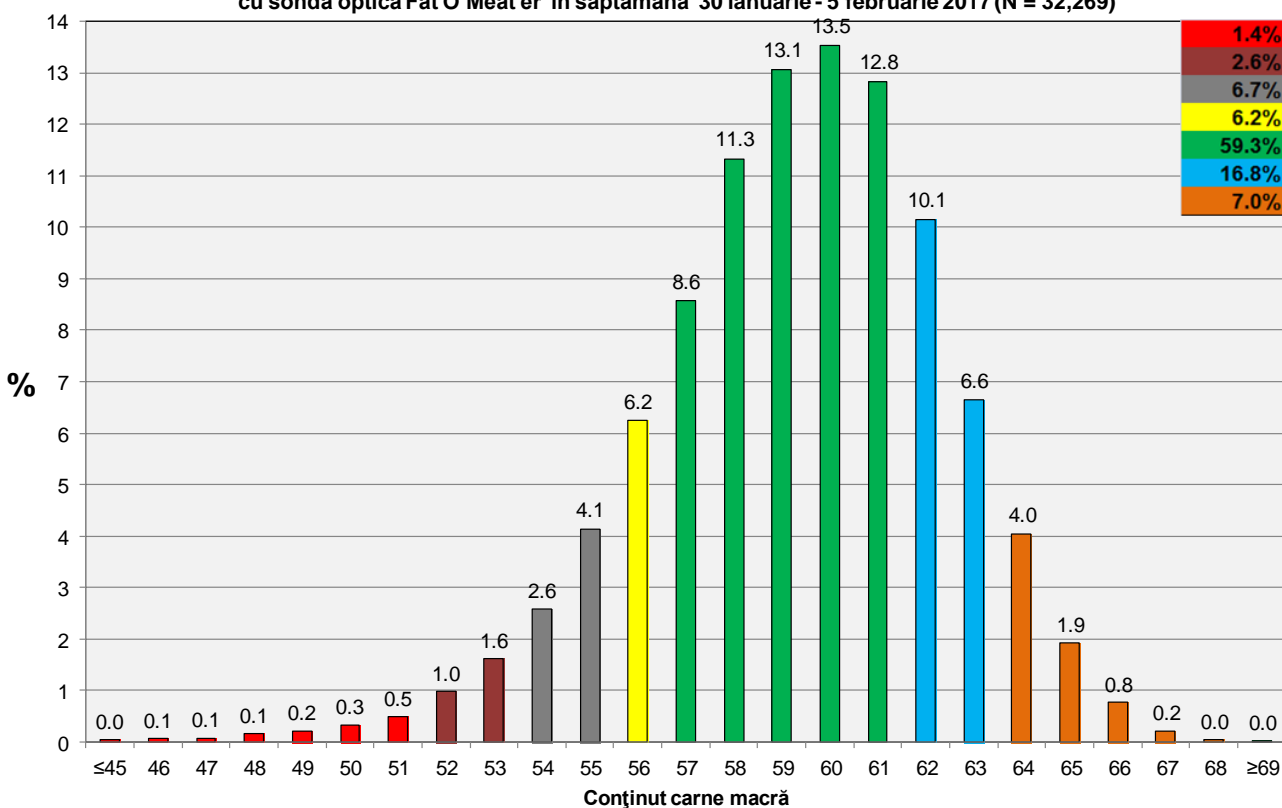




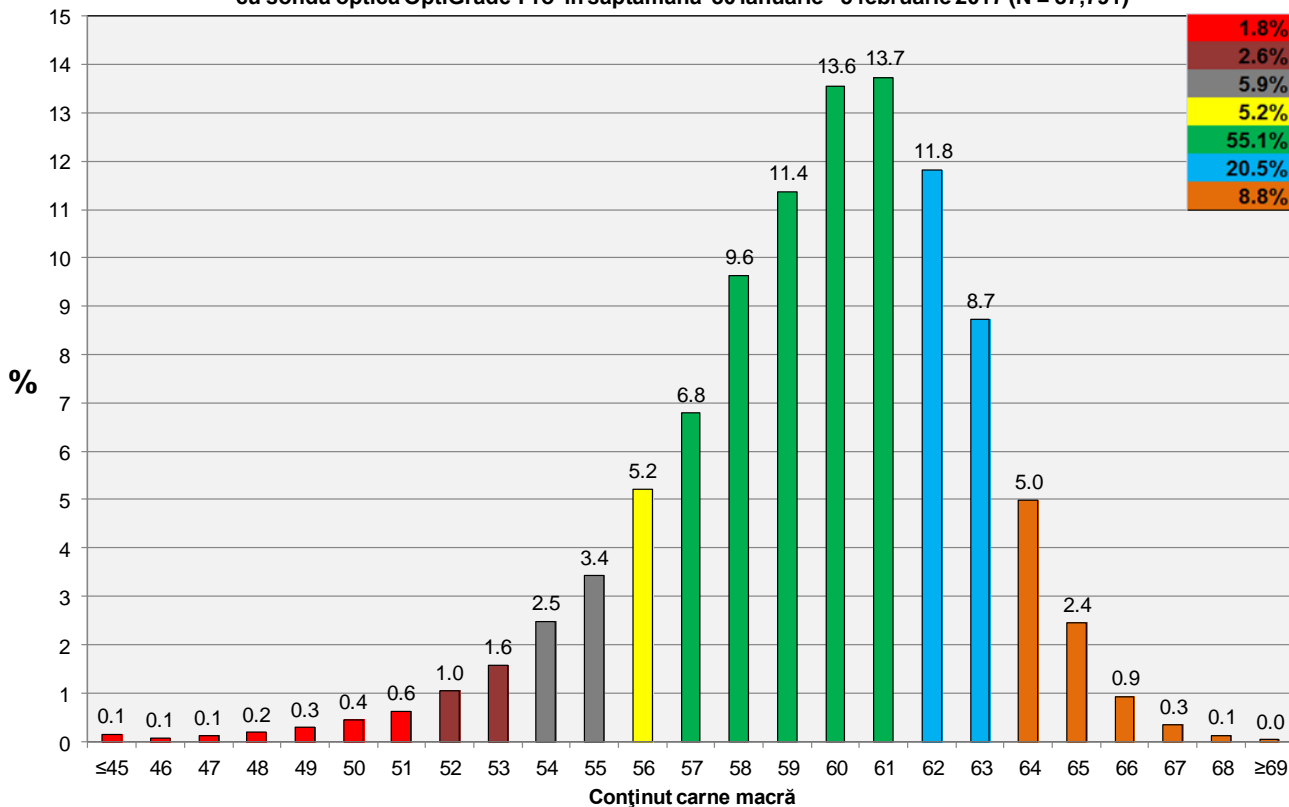
**Distribuția conținutului de carne macră a carcaselor clasificate în România  
în săptămâna 30 ianuarie - 5 februarie 2017 (N = 72,195)**



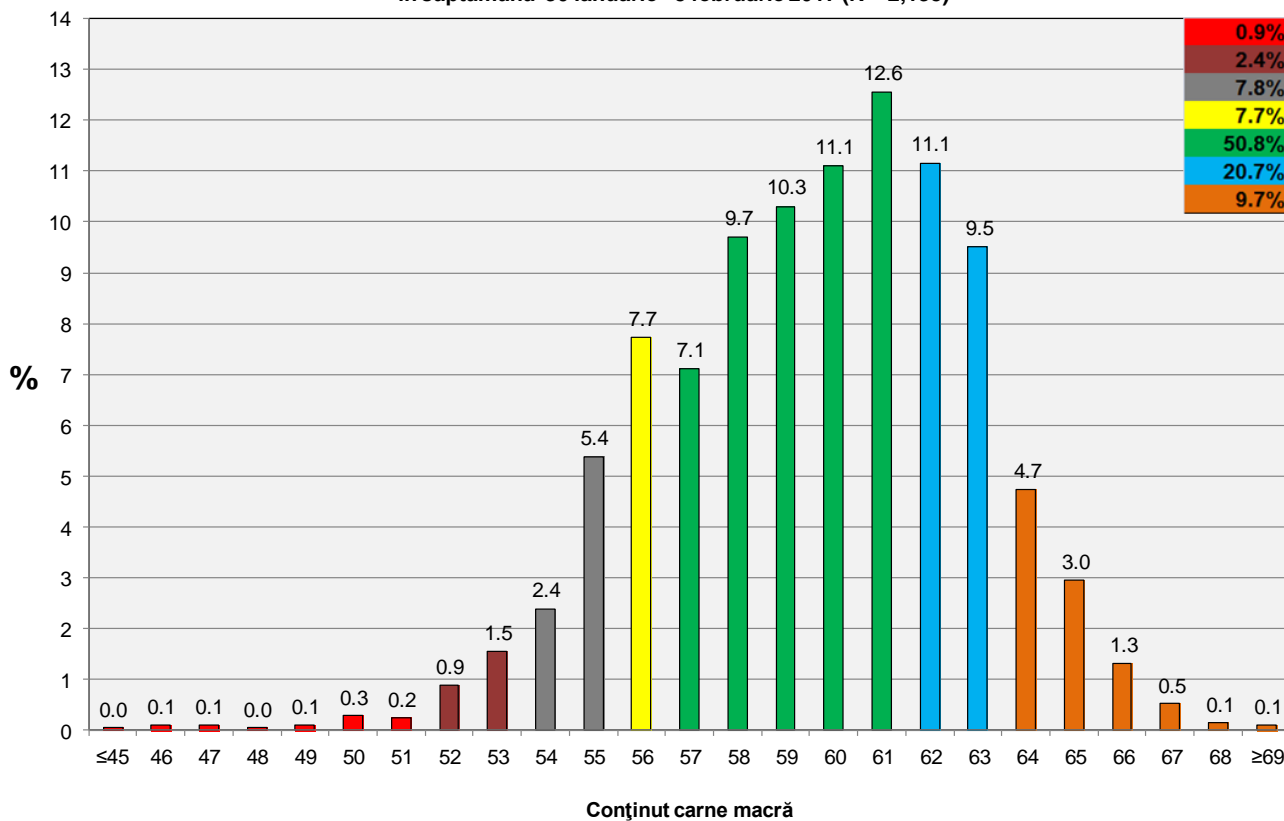
**Distribuția conținutului de carne macră a carcaselor clasificate în România cu echipamentul  
cu sondă optică Fat O Meat'er în săptămâna 30 ianuarie - 5 februarie 2017 (N = 32,269)**



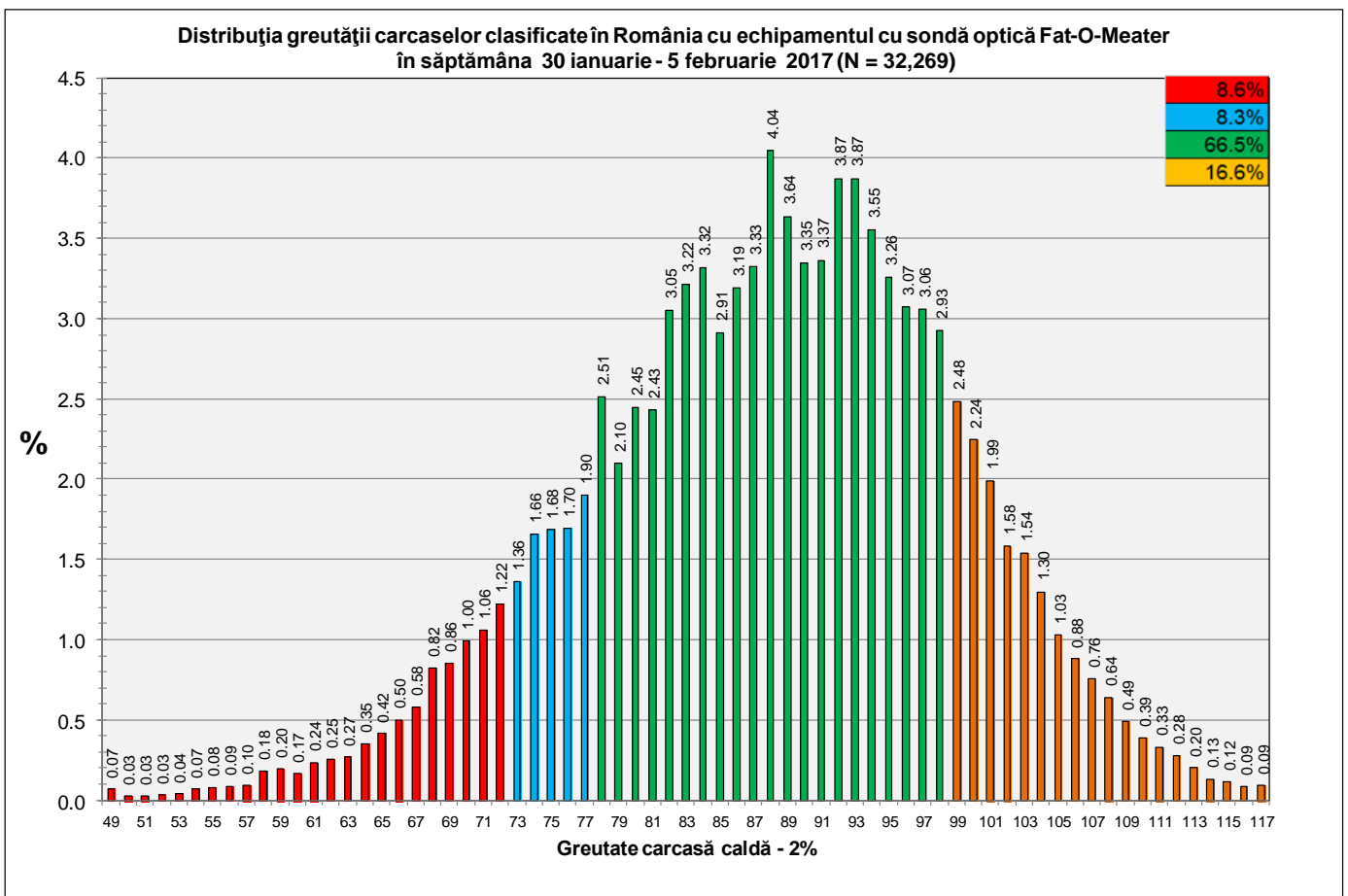
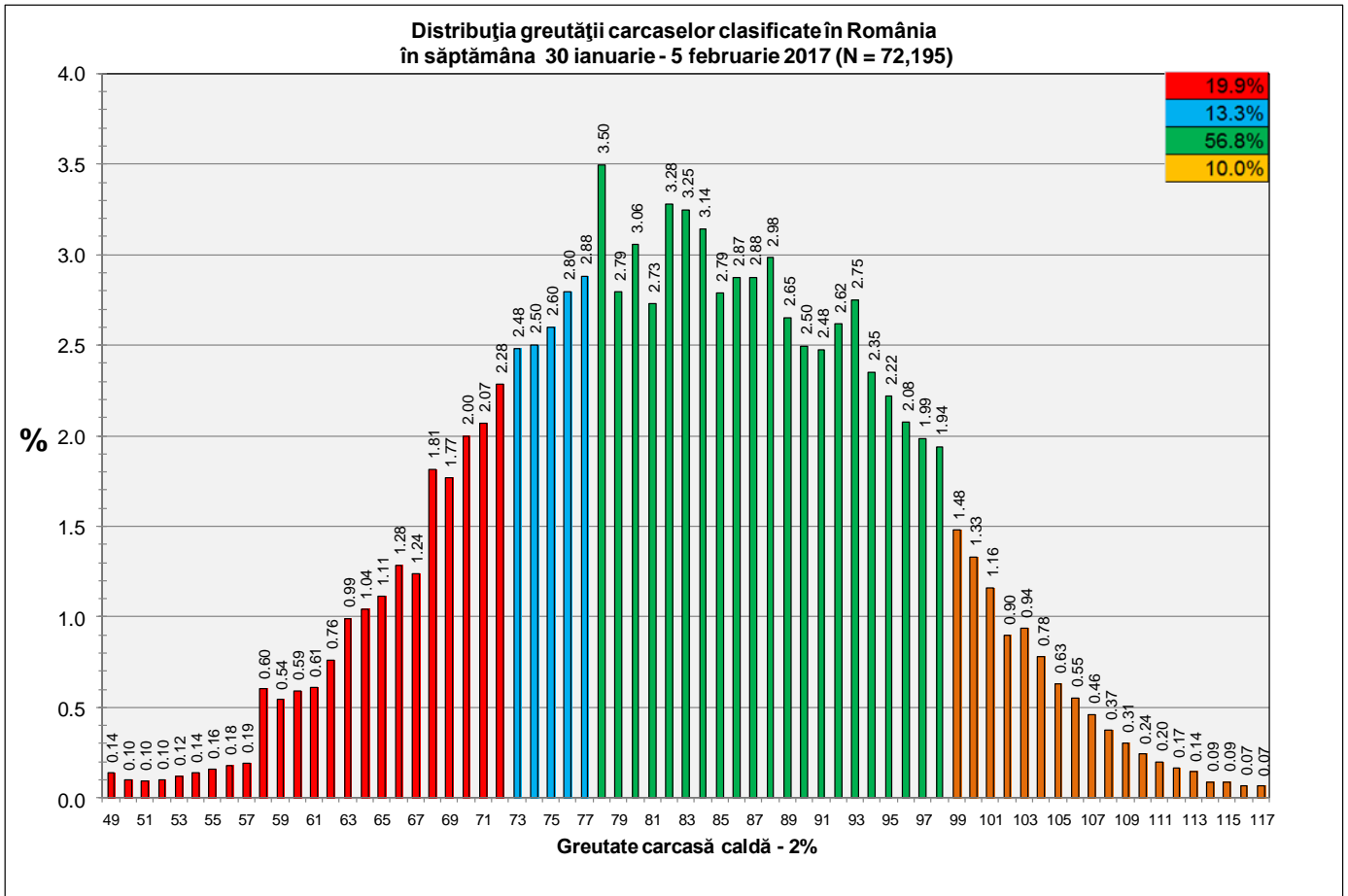
**Distribuția conținutului de carne macră a carcaselor clasificate în România cu echipamentul cu sondă optică OptiGrade-Pro în săptămâna 30 ianuarie - 5 februarie 2017 (N = 37,791)**



**Distribuția conținutului de carne macră a carcaselor clasificate în România cu metoda ZP în săptămâna 30 ianuarie - 5 februarie 2017 (N = 2,135)**









**Distribuția greutății carcaselor clasificate în România cu echipamentul cu sondă optică OptiGrade-Pro în săptămâna 30 ianuarie - 5 februarie 2017 (N = 37,791)**

