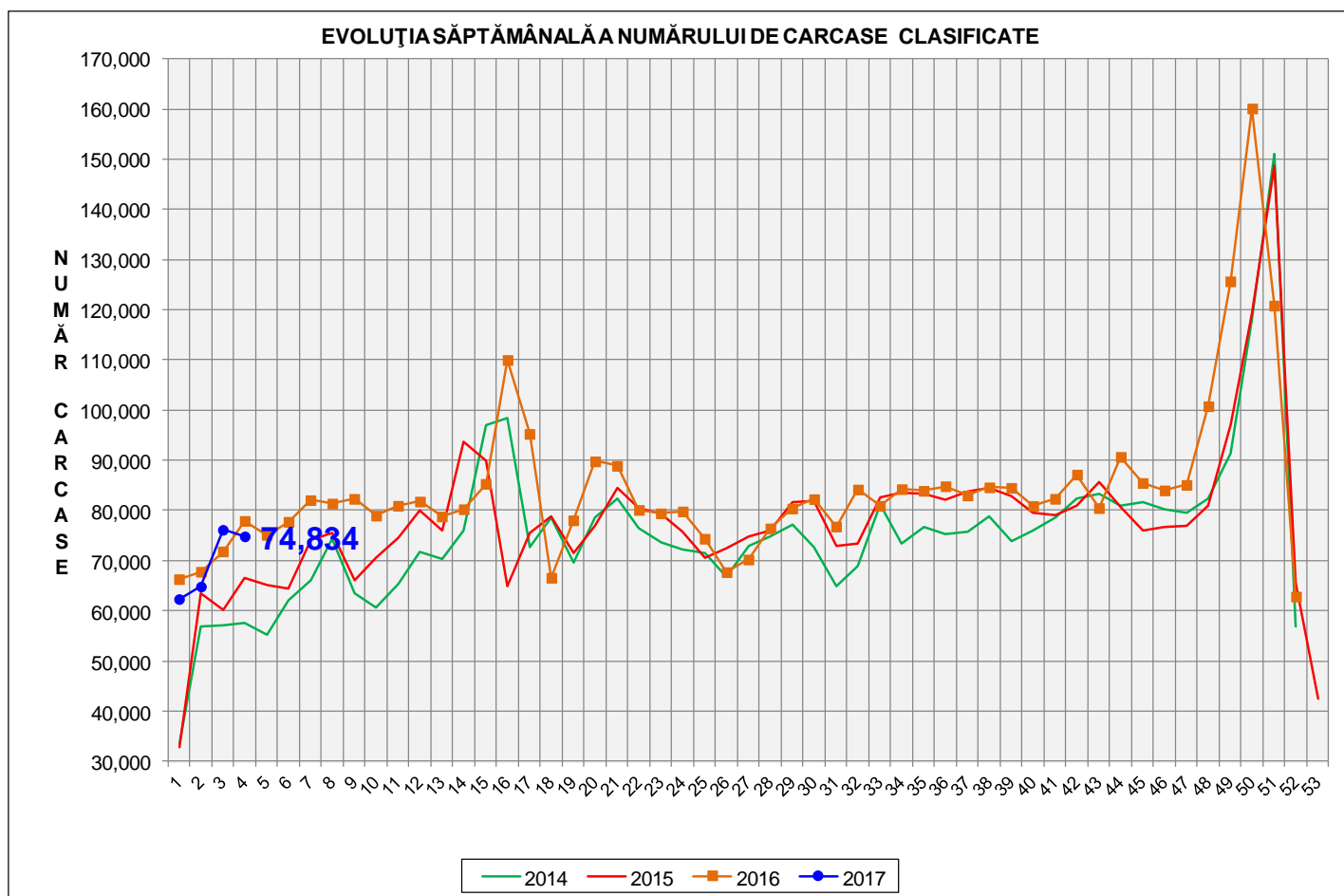


Rezultatele clasificării carcaselor de porcine

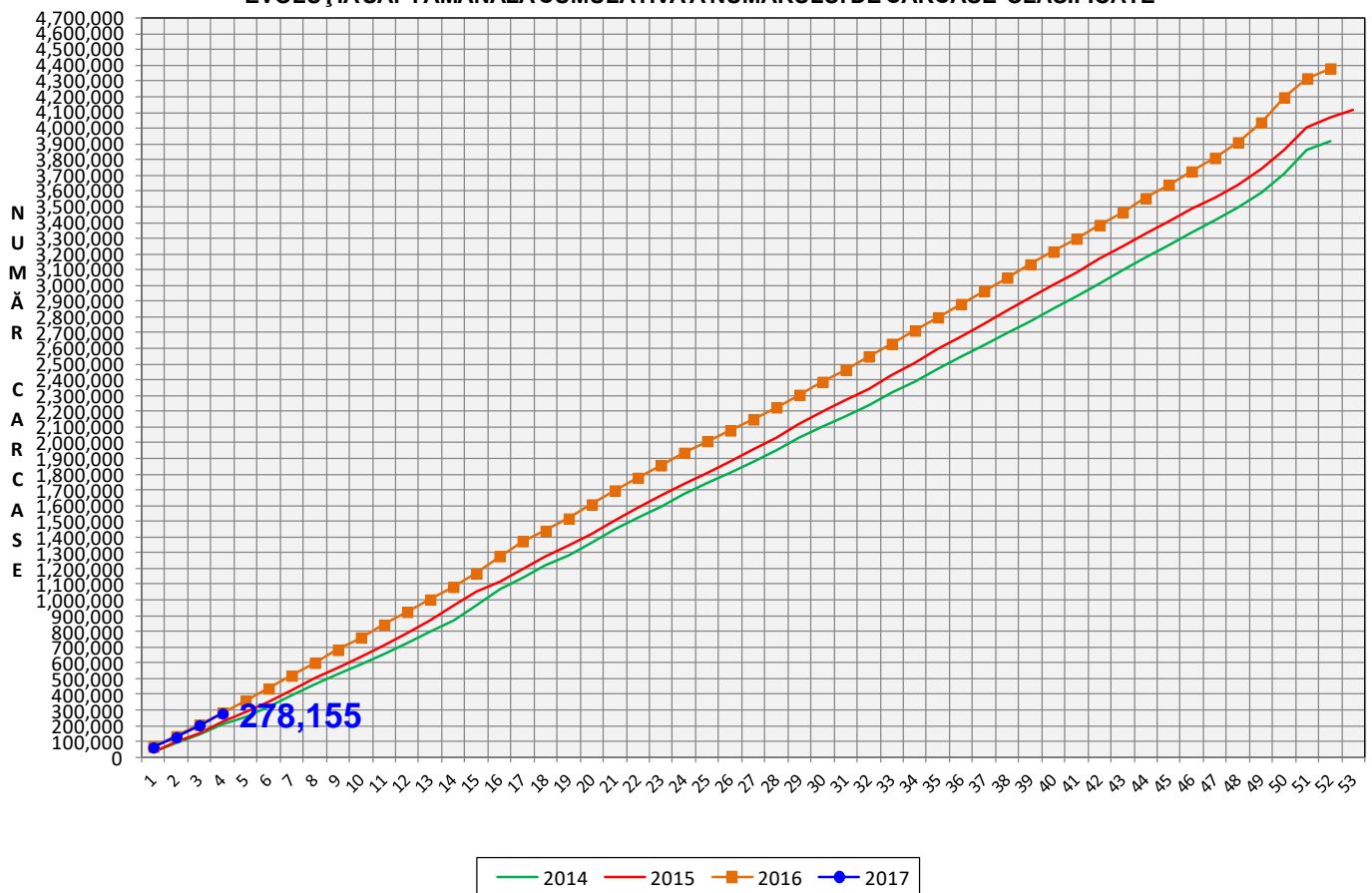
Săptămâna 4 (23 – 29 ianuarie 2017)



% Modificare	
1 SĂPT	1 AN
-1.7%	-4.0%

N.B. Culoarele coloanelor din diagramele de la paginile 7 – 10 sunt în legătură cu grila de prețuri (diagramele referitoare la distribuția conținutului de carne macră a carcaselor clasificate) și cu grila de bonificație și penalizare pentru intervalul de greutate a carcaselor (diagramele referitoare la distribuția greutății carcaselor clasificate).

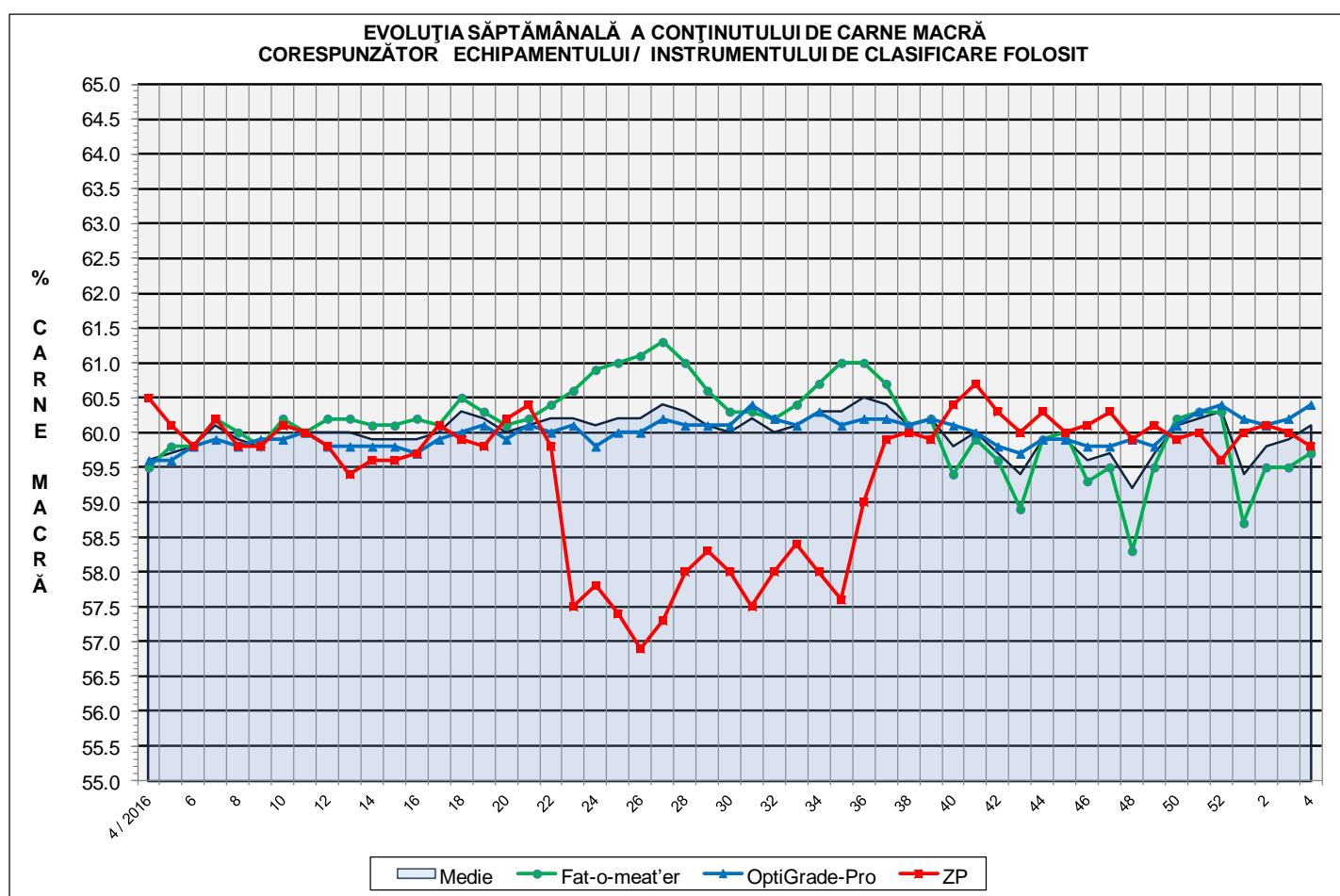
EVOLUȚIA SĂPTĂMÂNALĂ CUMULATIVĂ A NUMĂRULUI DE CARCASE CLASIFICATE



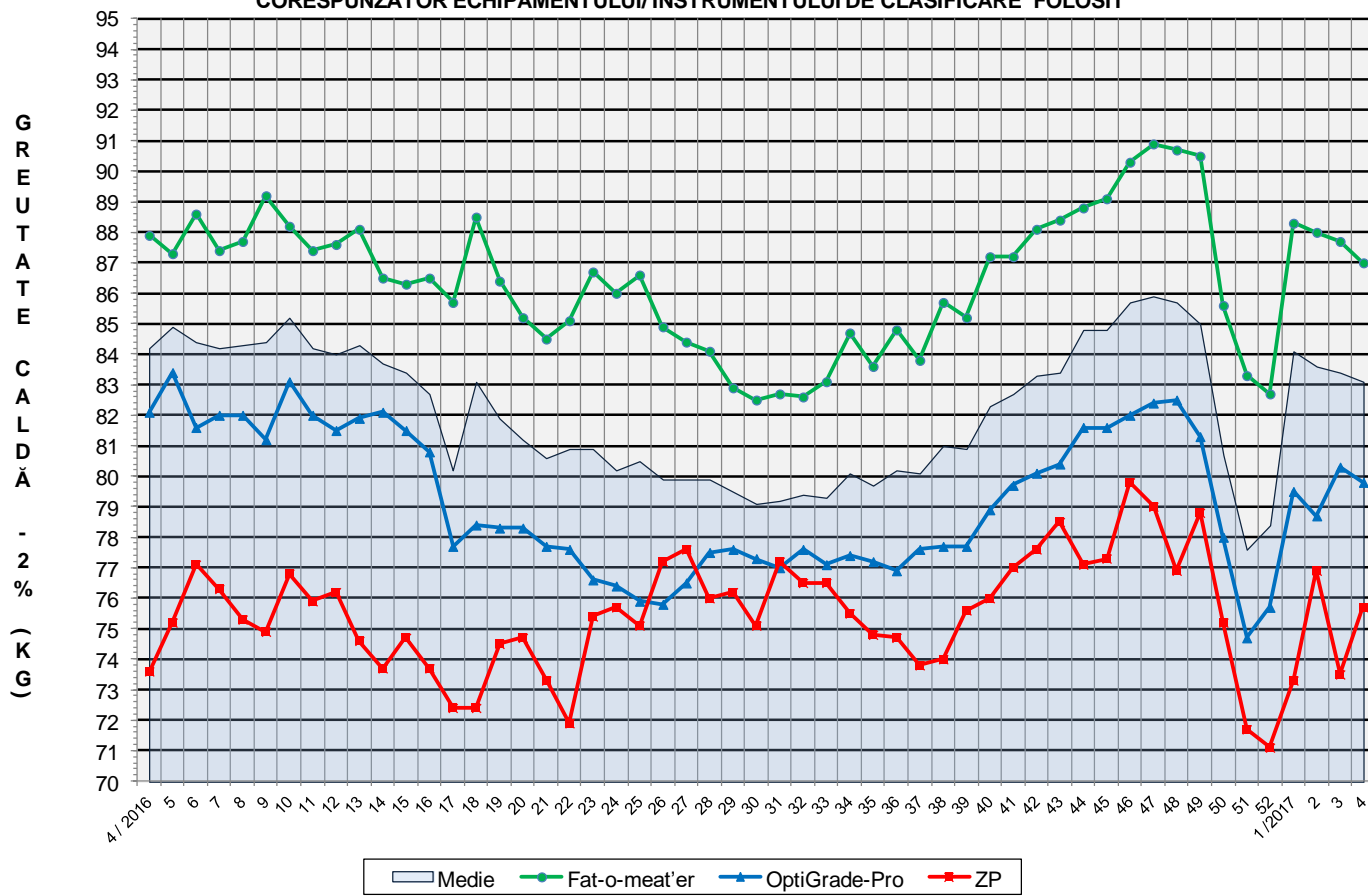
% Modificare
1 AN
-2.0%

Numărul de carcase clasificate în săptămâna 23 - 29 ianuarie 2017 în funcție de echipamentul / instrumentul folosit

Metoda	Echipament / instrument	Număr carcase	% din total carcase
Sondă Optică	Fat-o-meat'er	35,258	47.11%
	OptiGrade-Pro	37,134	49.62%
ZP	Rigla	2,442	3.26%
TOTAL		74,834	100.00%

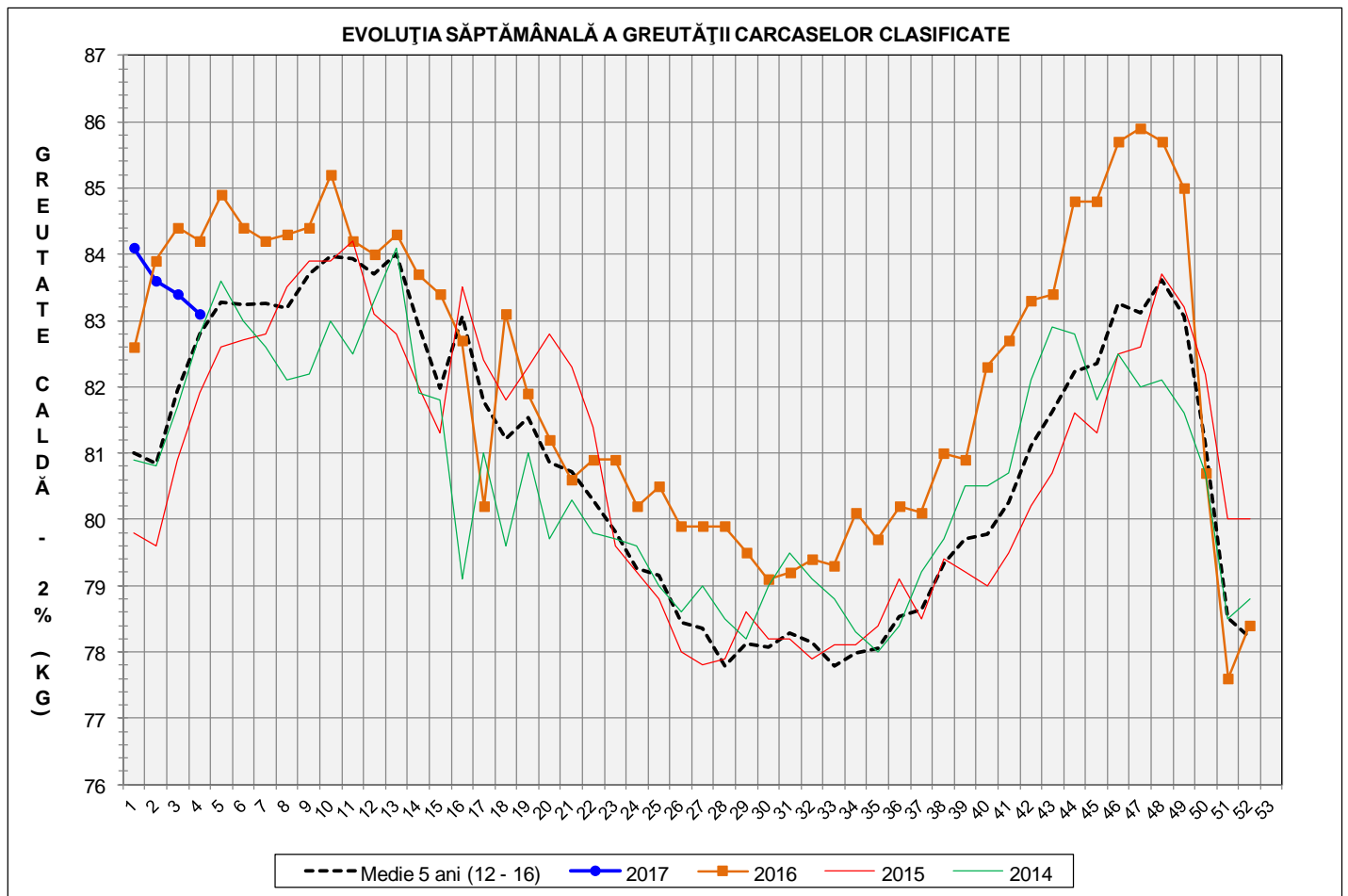


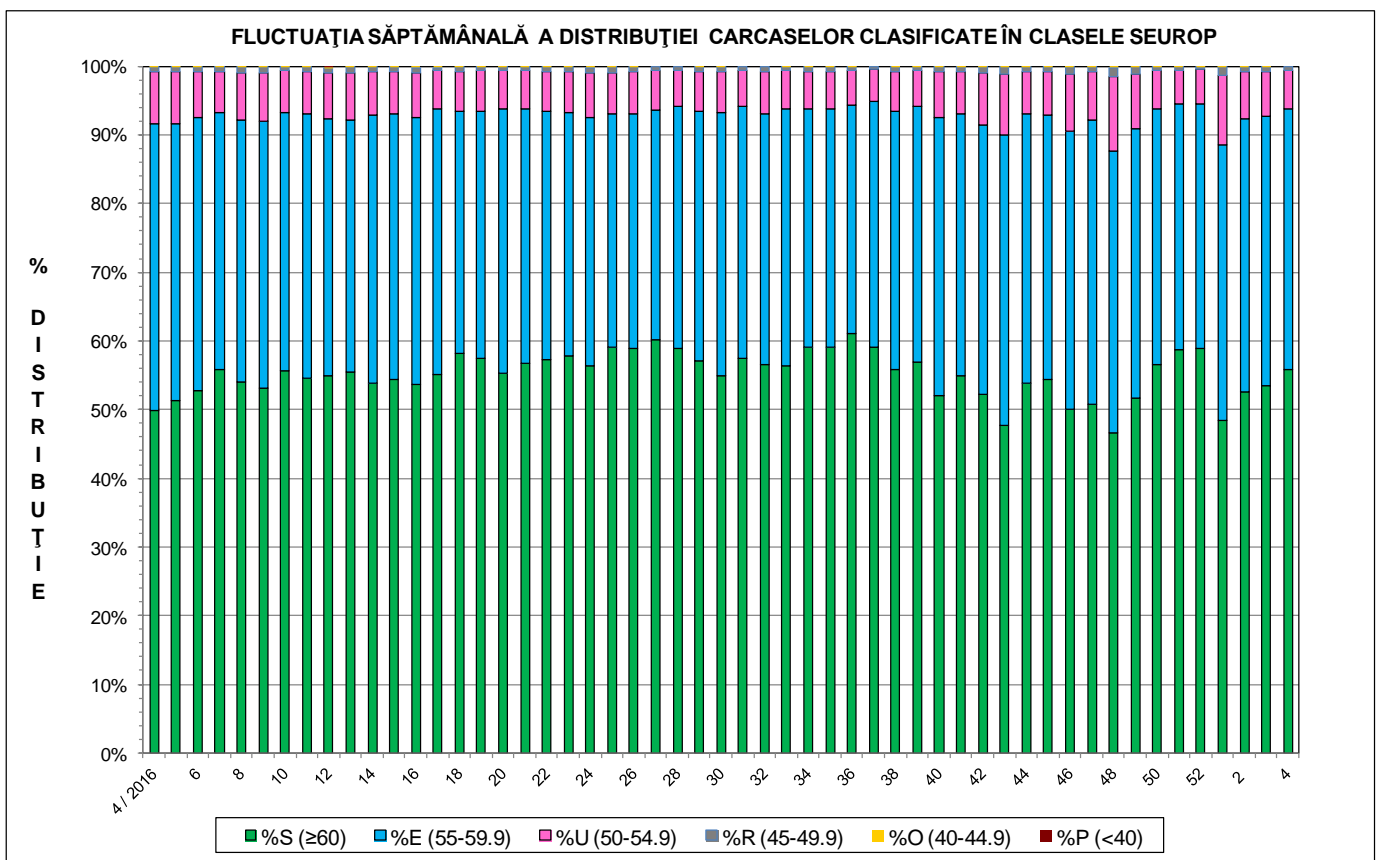
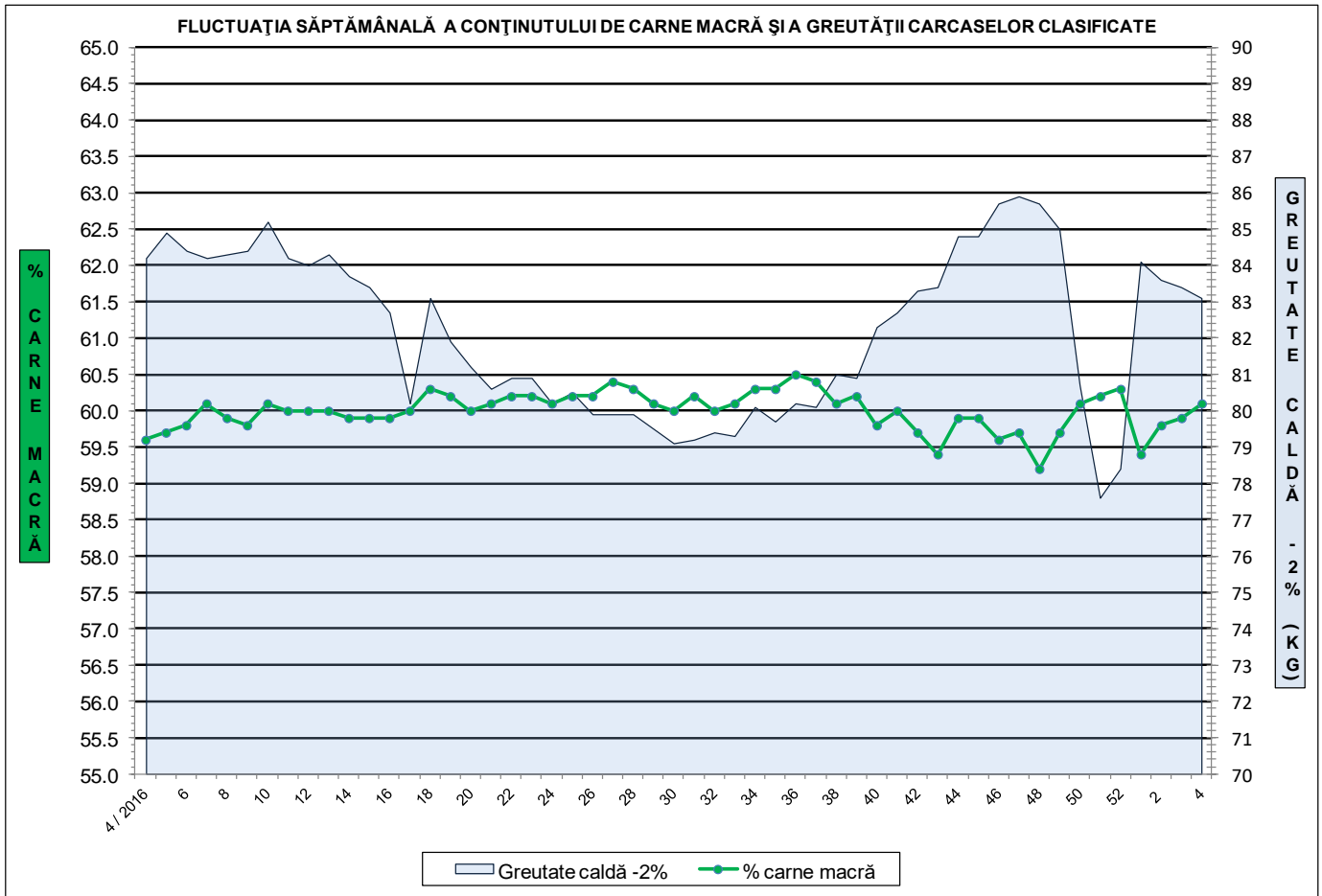
**EVOLUȚIA SĂPTĂMÂNALĂ A GREUTĂȚII CARCASELOR
CORESPUNZĂTOR ECHIPAMENTULUI/INSTRUMENTULUI DE CLASIFICARE FOLOSIT**



**ÎNCADRAREA ÎN CLASE A CARCASELOR DE PORCINE CLASIFICATE
ÎN SĂPTĂMÂNA 23 - 29 IANUARIE 2017**

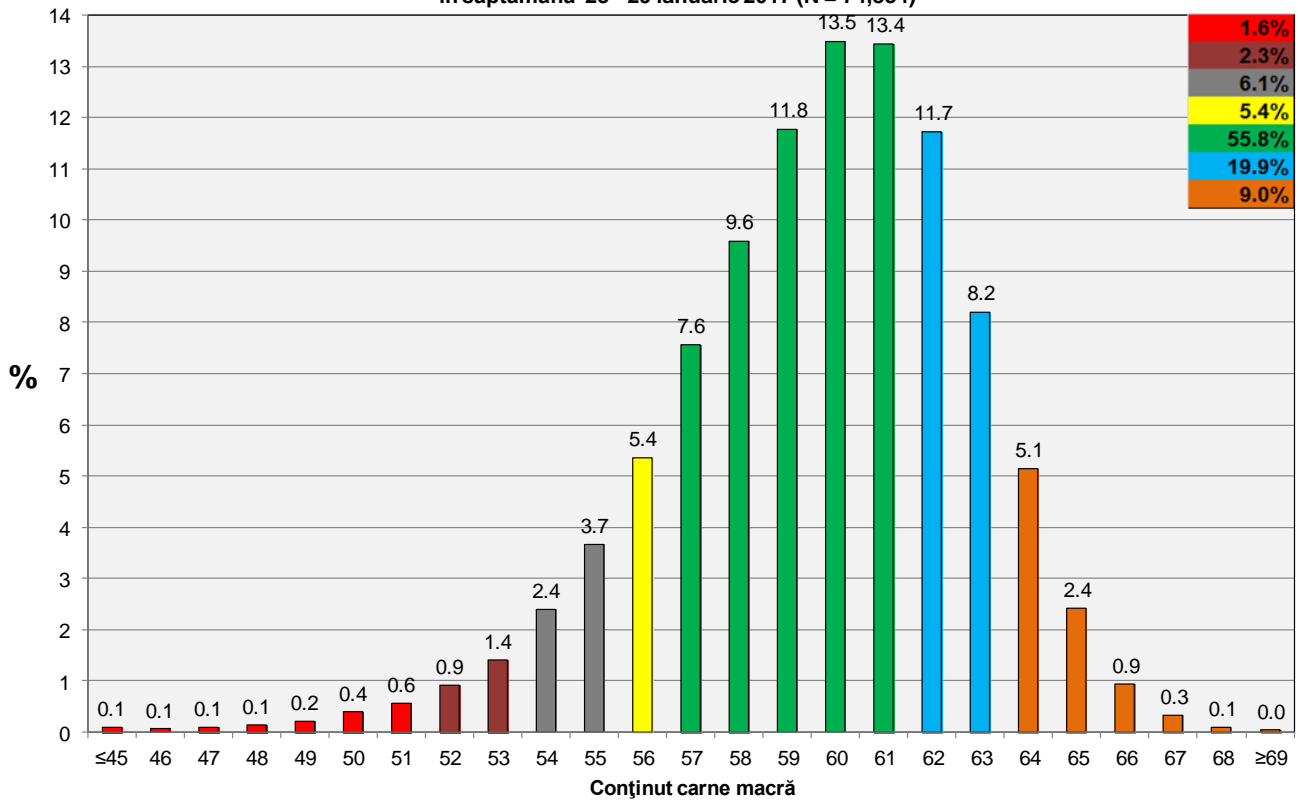
CLASA	% CARNE MACRĂ	NUMĂR CARCASE	% DIN TOTAL	% CARNE MACRĂ	GREUTATE CALDĂ - 2% (KG)
S	≥ 60	41,755	55.80	62.3	80.7
E	55 - 59.9	28,394	37.94	58.0	85.5
U	50 - 54.9	4,231	5.65	53.3	88.8
R	45 - 49.9	412	0.55	48.3	89.0
O	40 - 44.9	27	0.04	43.0	88.6
P	< 40	15	0.02	37.9	83.7
TOTAL		74,834	100.00	60.1	83.1



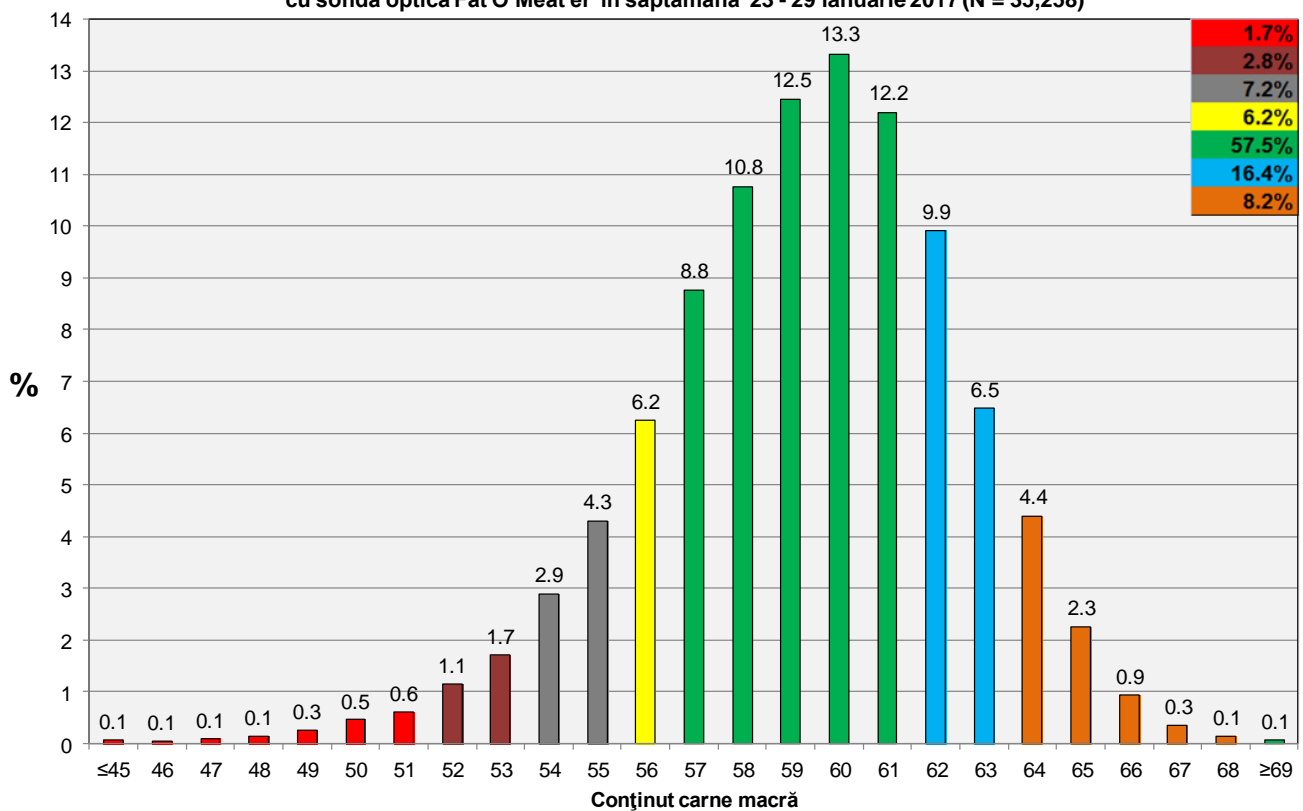




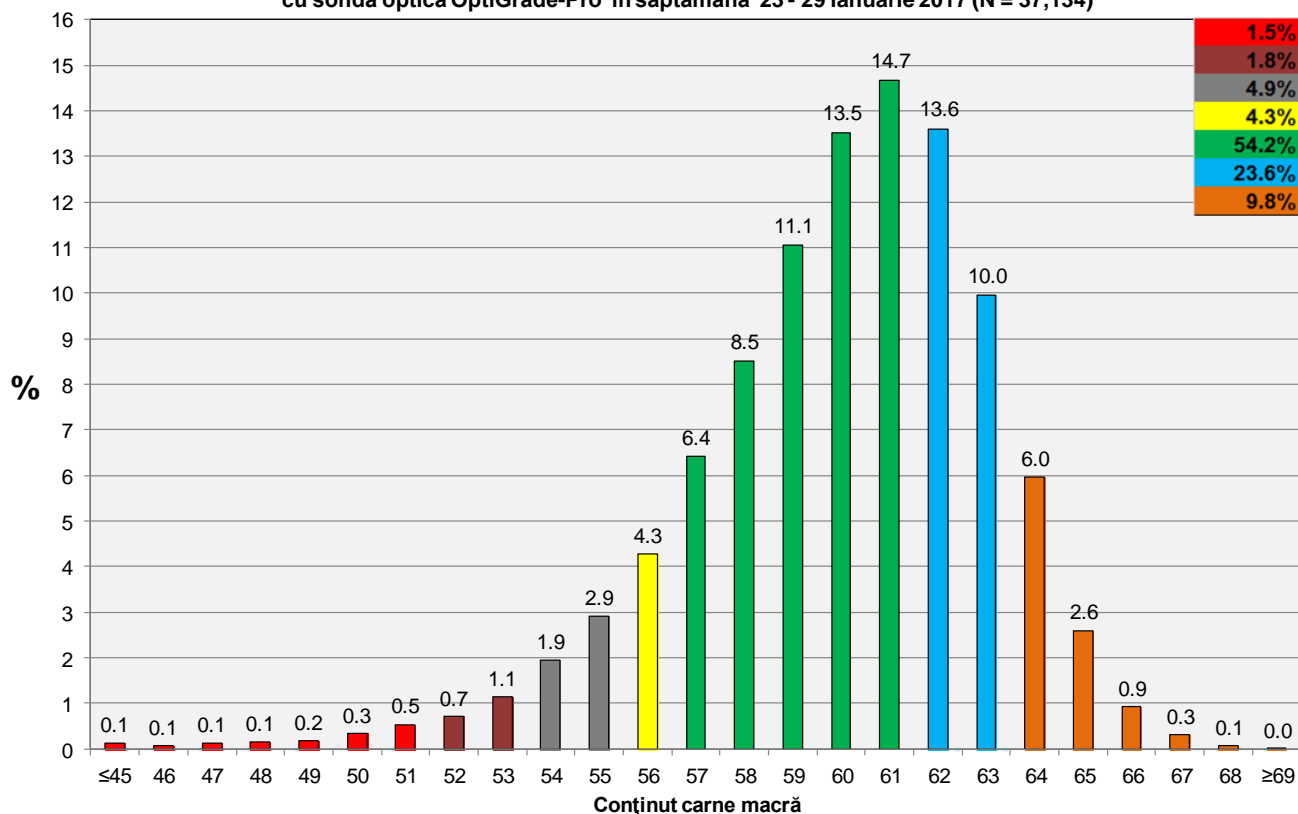
**Distribuția conținutului de carne macră a carcaselor clasificate în România
în săptămâna 23 - 29 ianuarie 2017 (N = 74,834)**



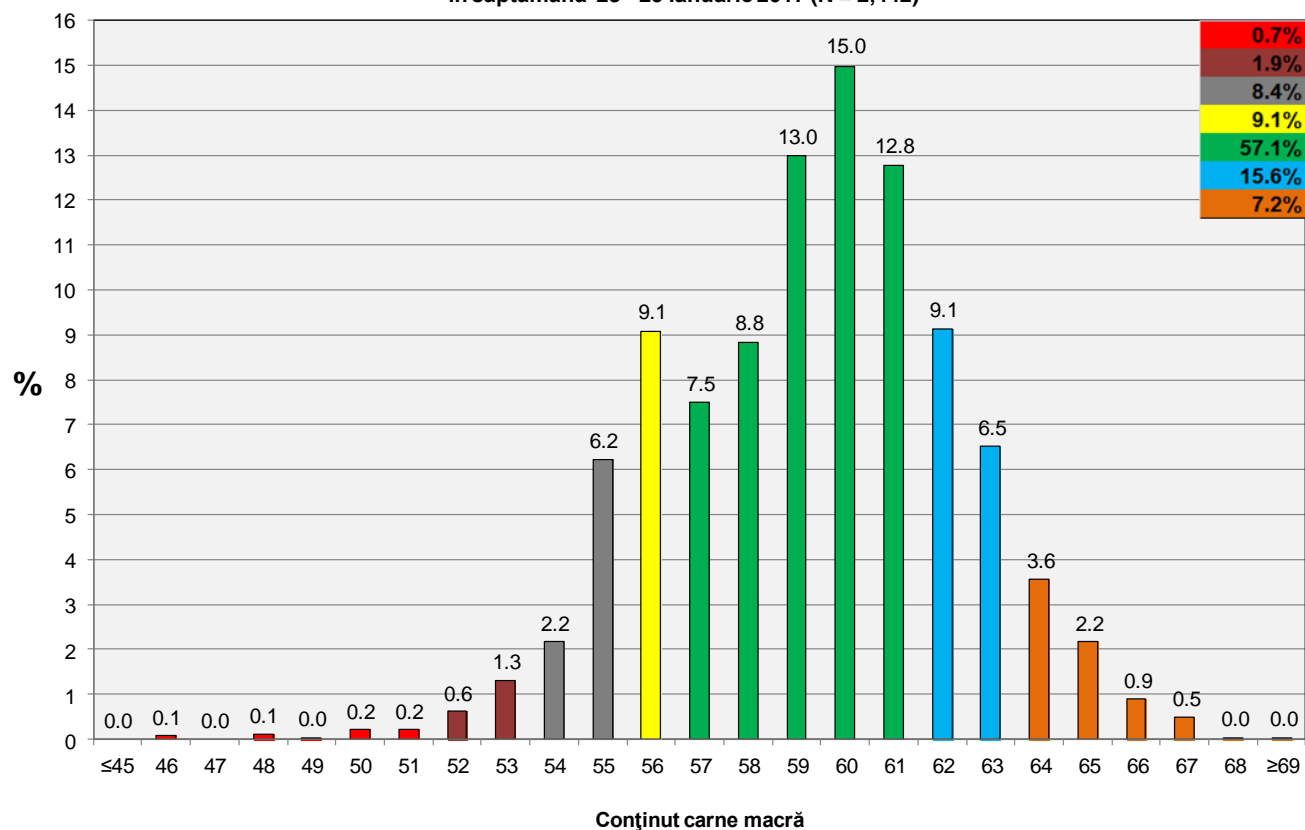
**Distribuția conținutului de carne macră a carcaselor clasificate în România cu echipamentul
cu sondă optică Fat O Meat'er în săptămâna 23 - 29 ianuarie 2017 (N = 35,258)**

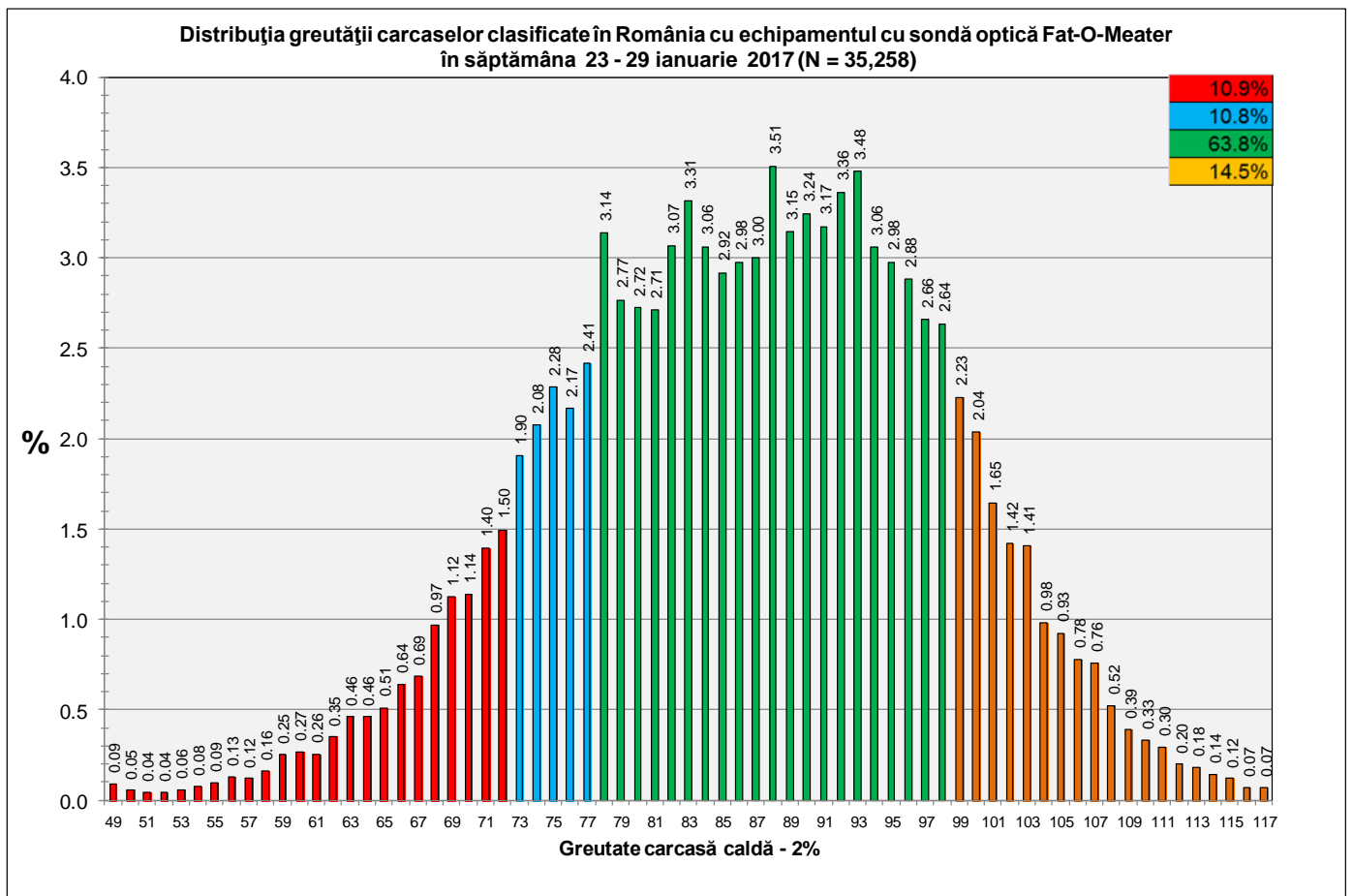
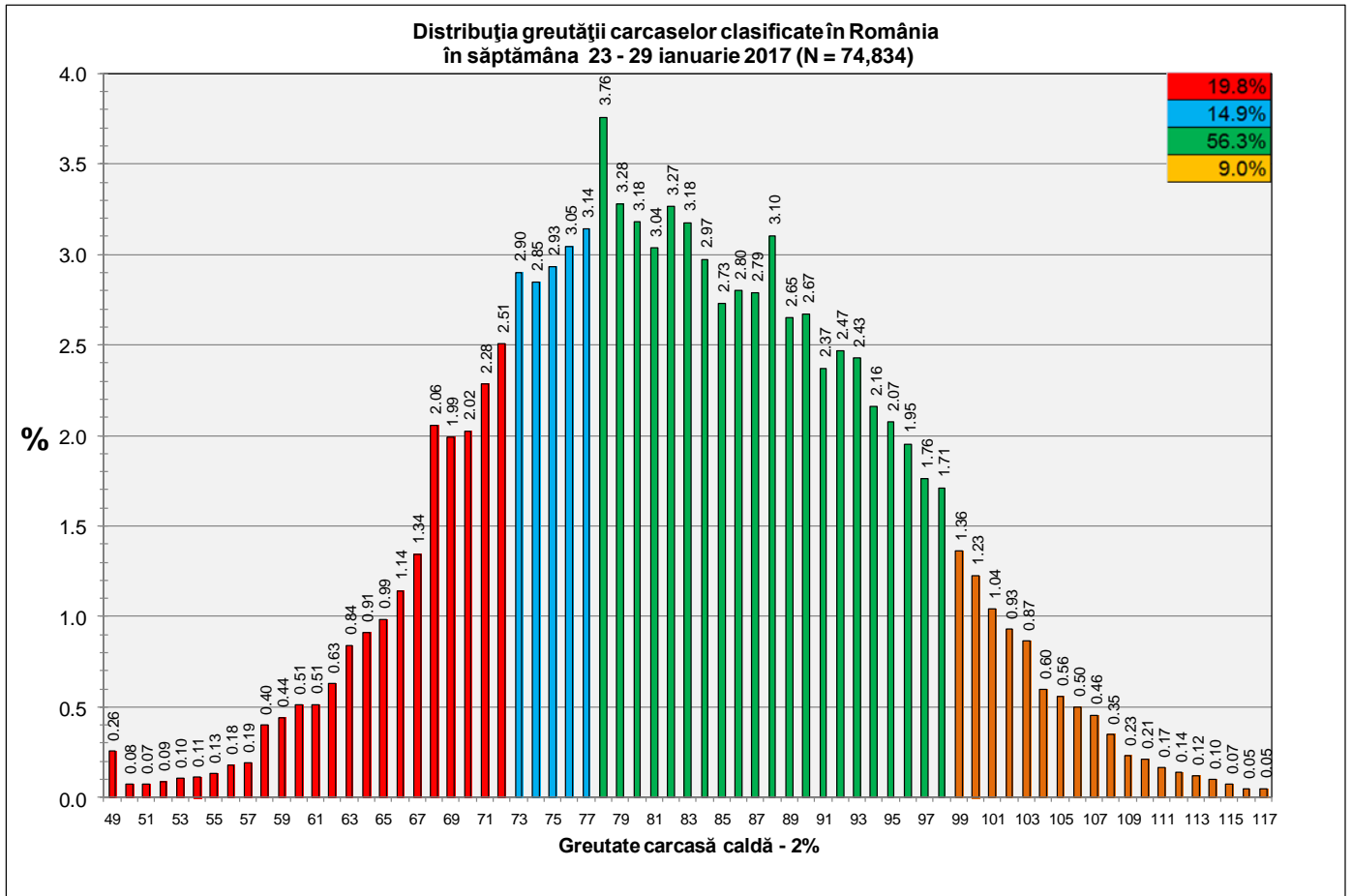


Distribuția conținutului de carne macră a carcaselor clasificate în România cu echipamentul cu sondă optică OptiGrade-Pro în săptămâna 23 - 29 ianuarie 2017 (N = 37,134)



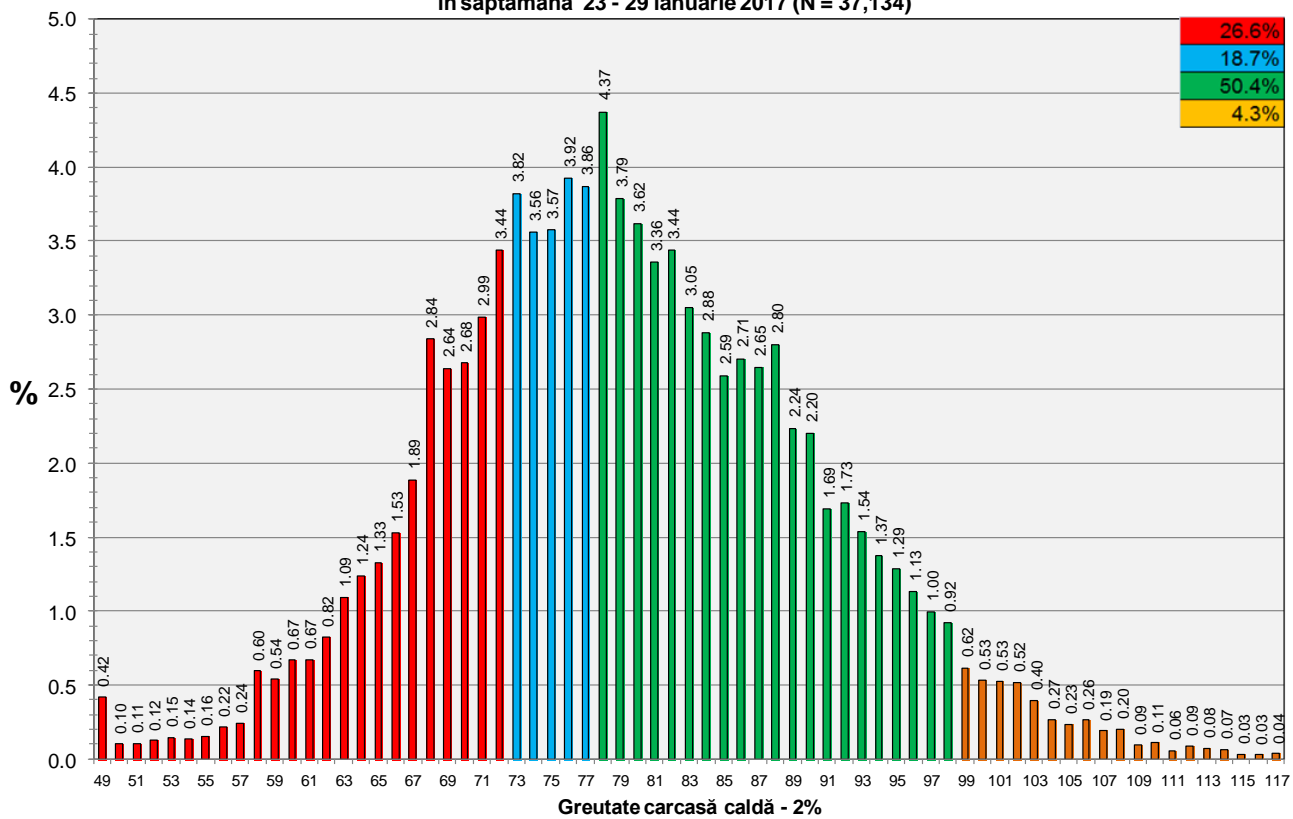
Distribuția conținutului de carne macră a carcaselor clasificate în România cu metoda ZP în săptămâna 23 - 29 ianuarie 2017 (N = 2,442)







Distribuția greutății carcaselor clasificate în România cu echipamentul cu sondă optică OptiGrade-Pro în săptămâna 23 - 29 ianuarie 2017 (N = 37,134)



Distribuția greutății carcaselor clasificate în România cu metoda ZP în săptămâna 23 - 29 ianuarie 2017 (N = 2,442)

