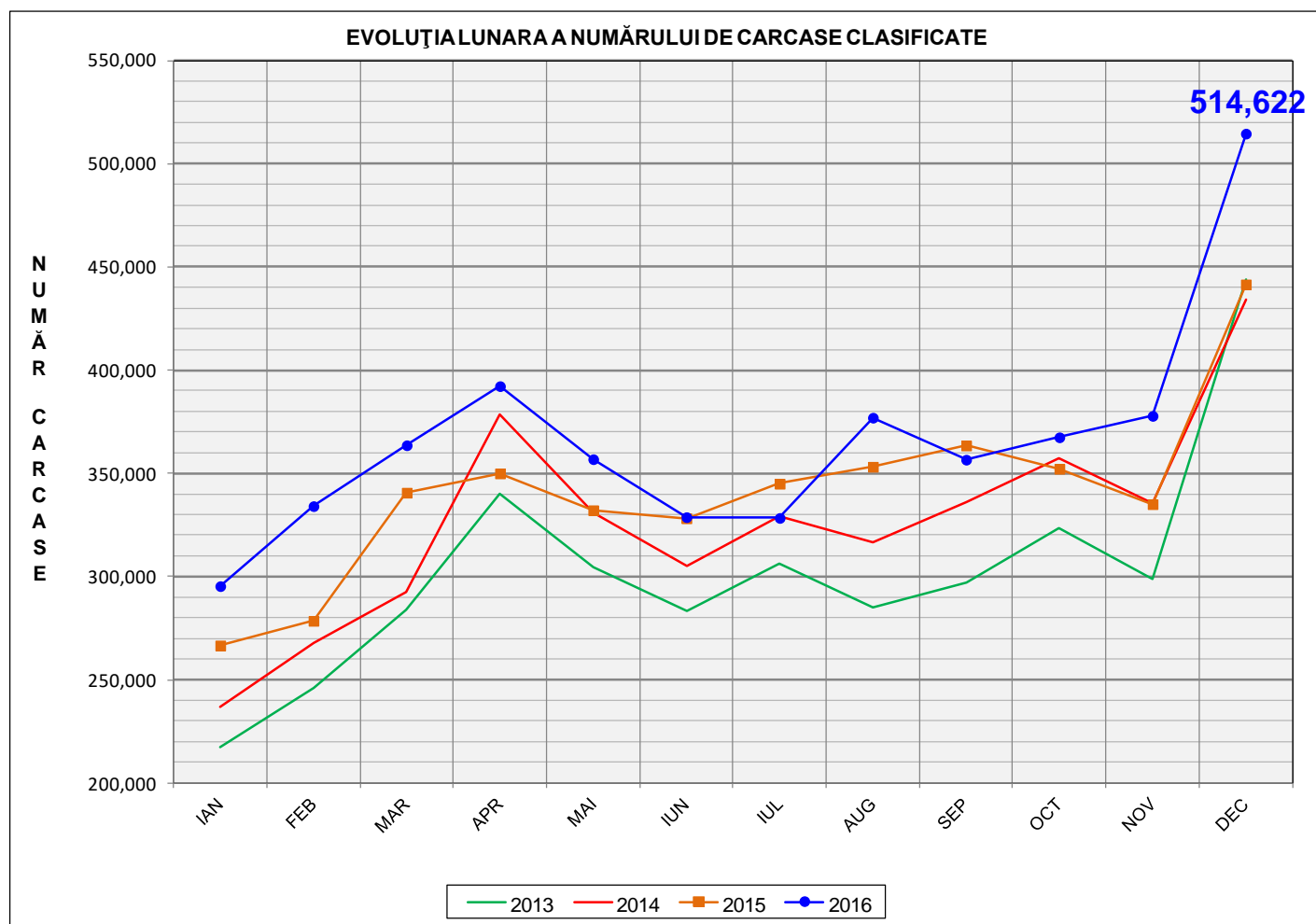


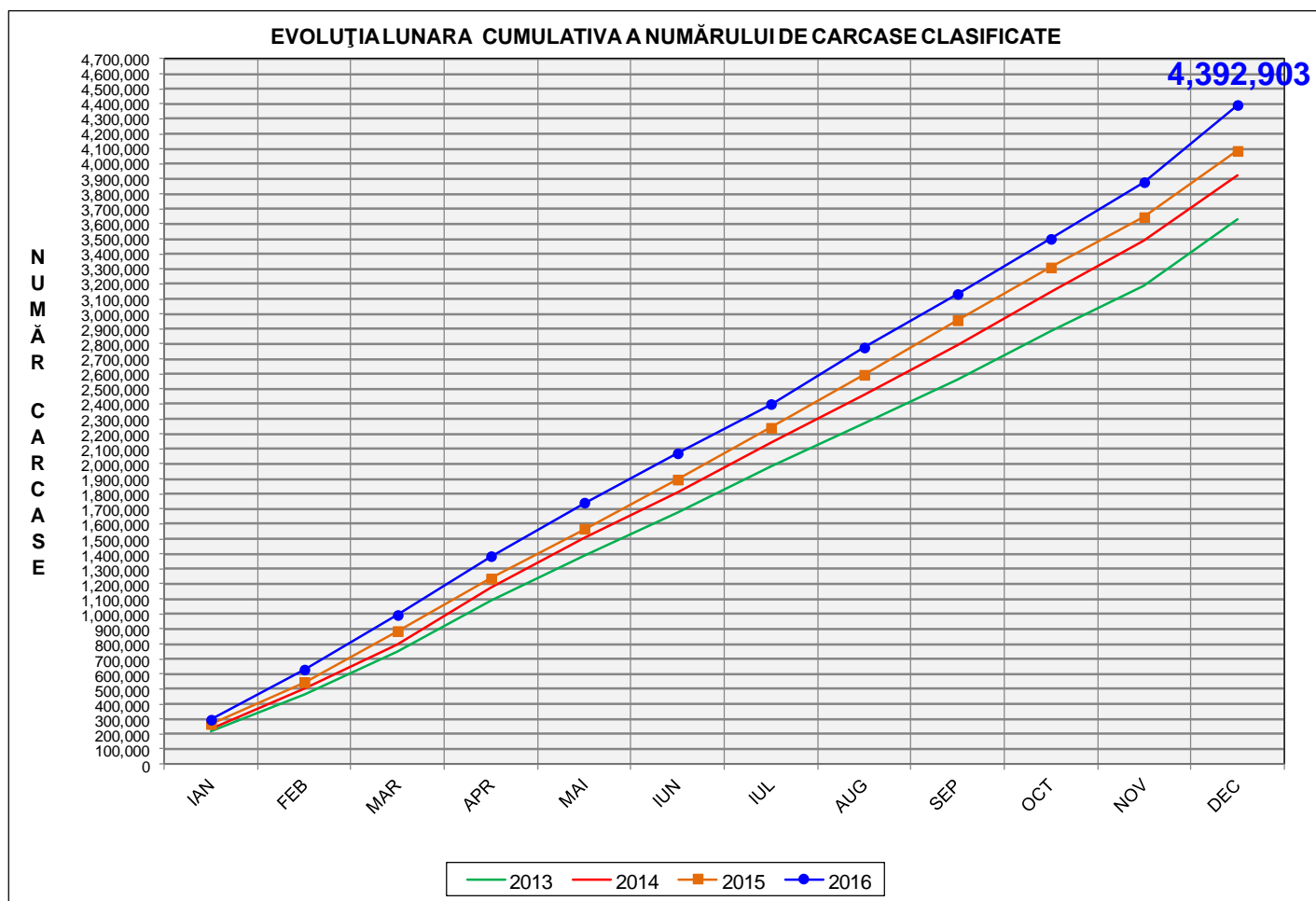
Rezultatele clasificării carcaselor de porcine

Decembrie 2016



% Modificare	
1 LUNĂ	1 AN
36.2%	16.5%

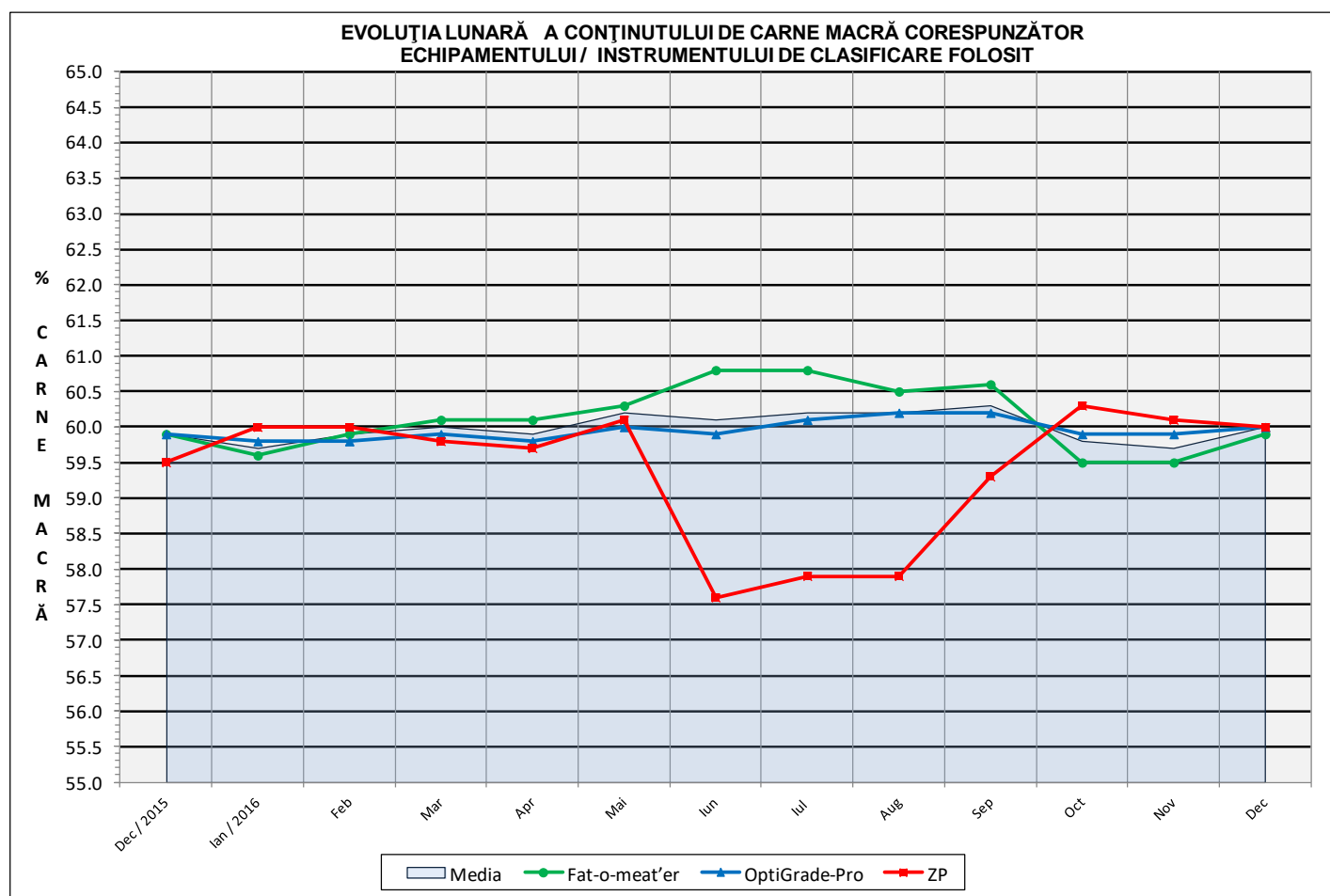
N.B. Culoarea coloanelor din diagramele de la paginile 7 – 10 sunt în legătură cu grila de prețuri (diagramele referitoare la distribuția conținutului de carne macră a carcaselor clasificate) și cu grila de bonificație și penalizare pentru intervalul de greutate a carcaselor (diagramele referitoare la distribuția greutății carcaselor clasificate).

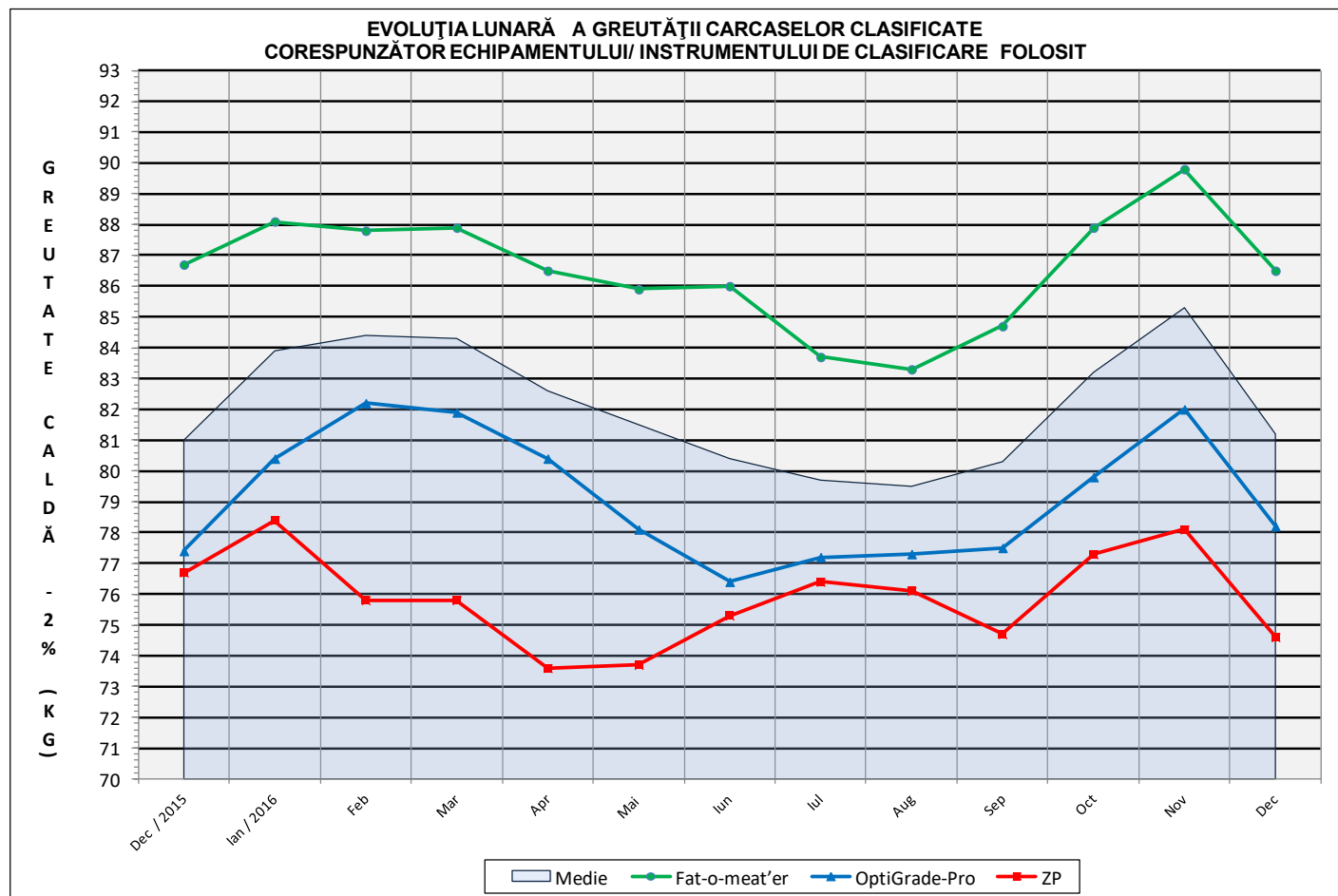


% Modificare
1 AN
7.5%

Numărul de carcase clasificate în luna decembrie 2016 în funcție de echipamentul / instrumentul folosit

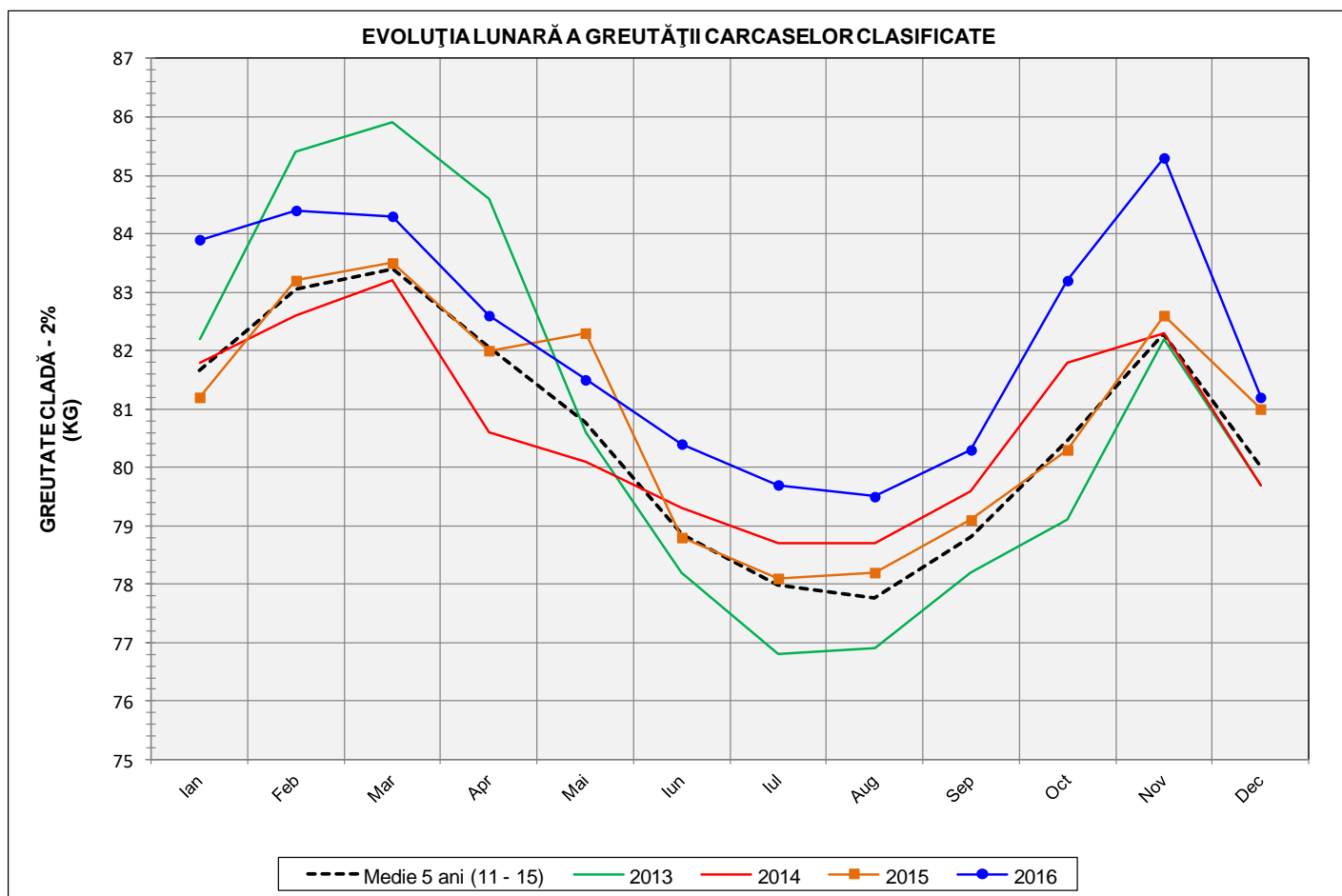
Metoda	Echipament / instrument	Număr carcase	% din total carcase
Sondă Optică	Fat-o-meat'er	198,644	38.60%
	OptiGrade-Pro	292,131	56.77%
ZP	Rigla	23,847	4.63%
TOTAL		514,622	100.00%

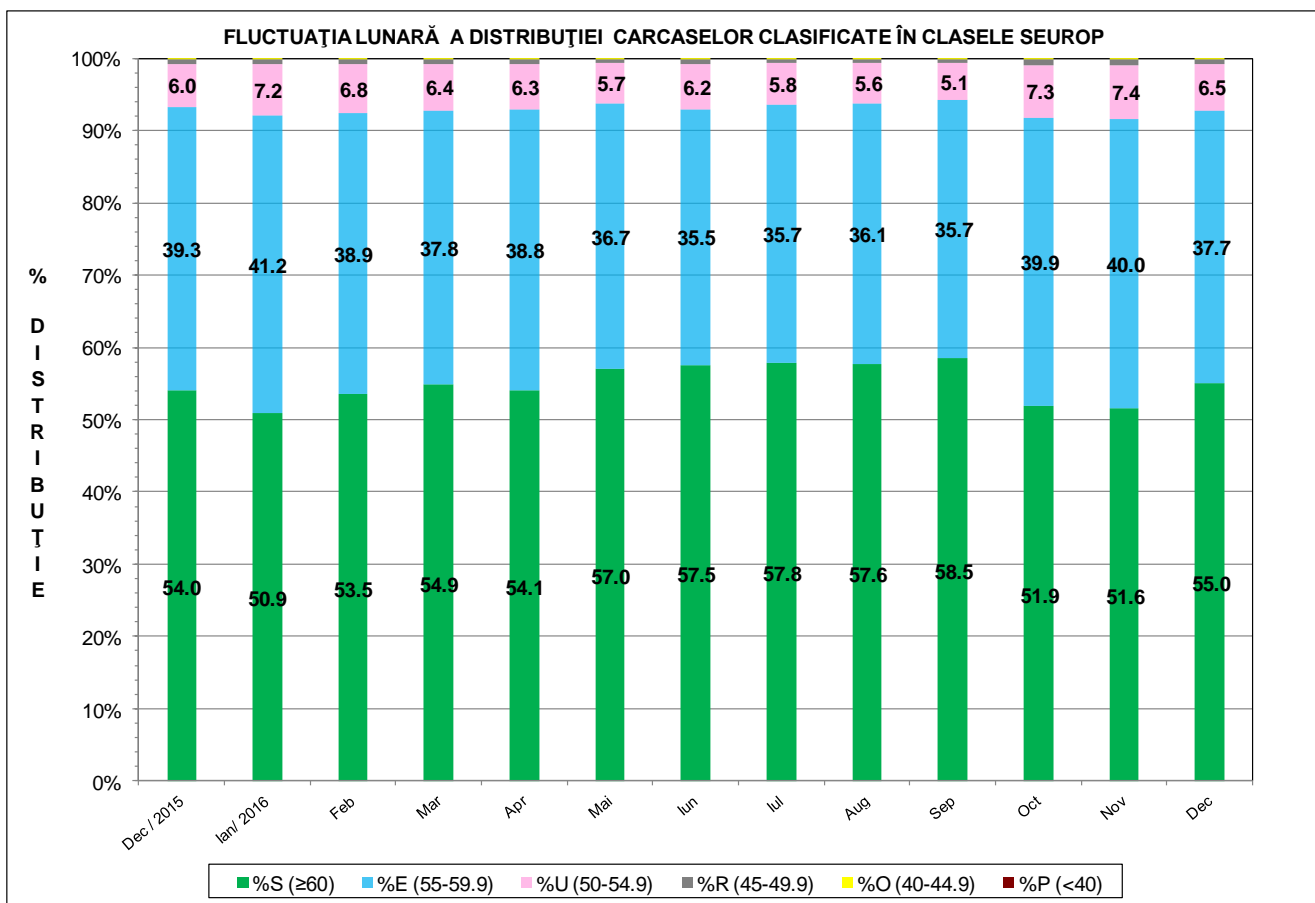
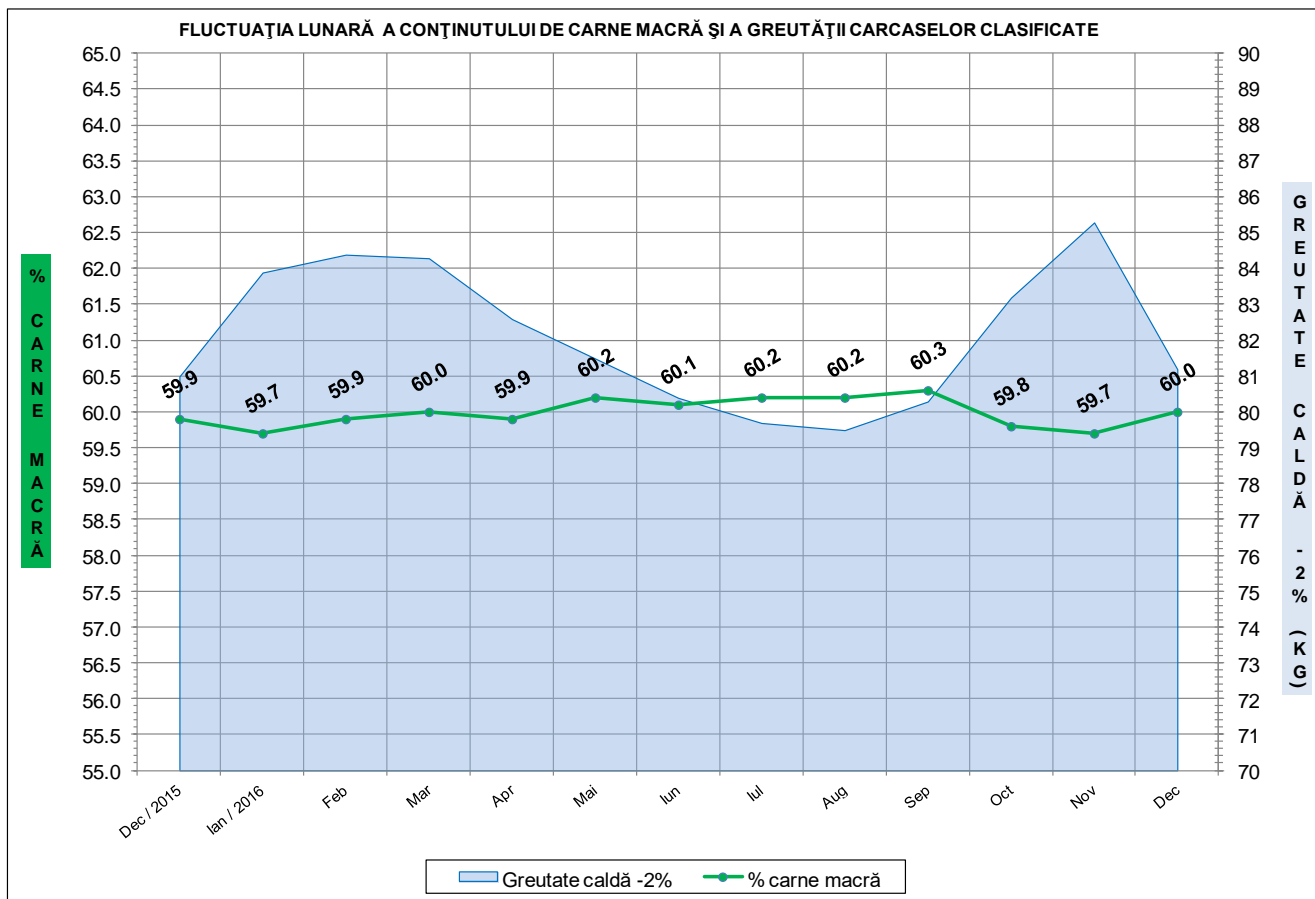




**ÎNCADRAREA ÎN CLASE A CARCASELOR DE PORCINE
CLASIFICATE ÎN LUNA DECEMBRIE 2016**

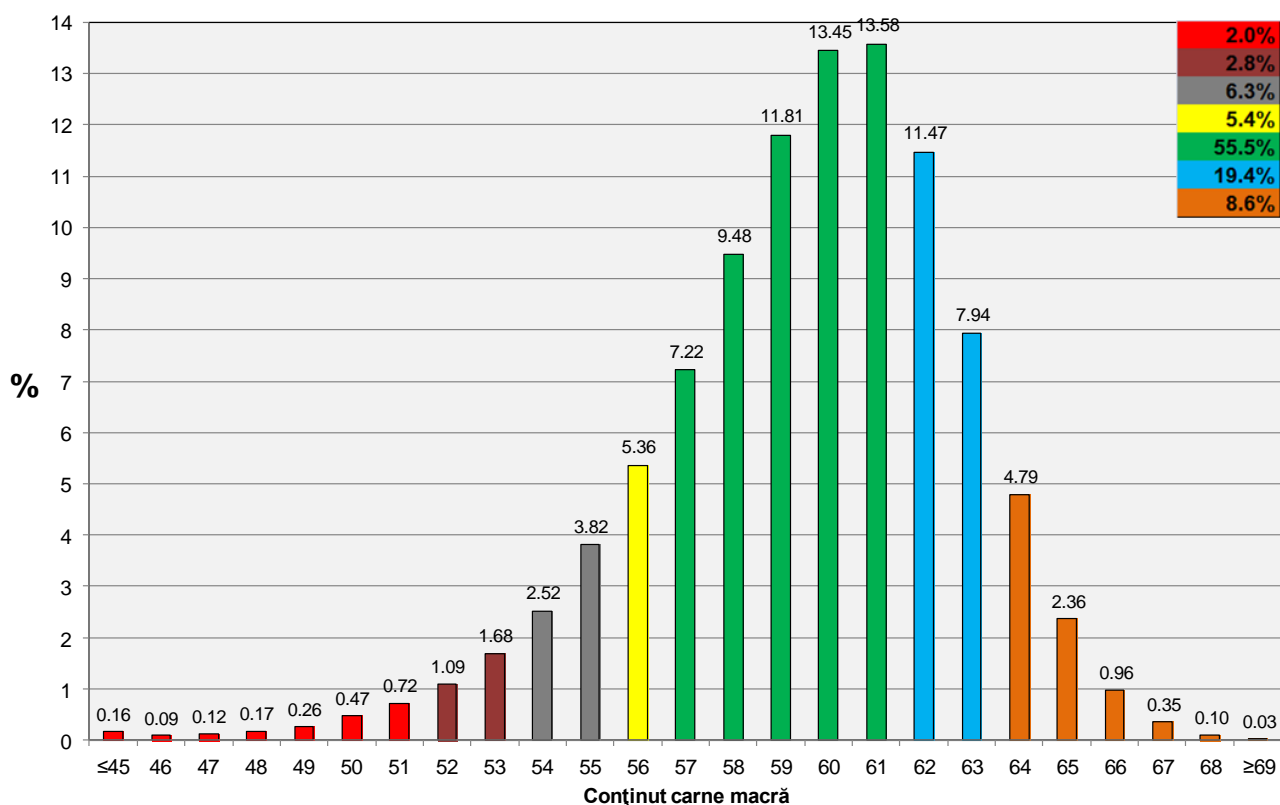
CLASA	% CARNE MACRĂ	NUMĂR CARCASE	% DIN TOTAL	% CARNE MACRĂ	GREUTATE CALDĂ - 2% (KG)
S	≥ 60	283,250	55.04	62.3	79.1
E	55 - 59.9	193,924	37.68	58.0	83.0
U	50 - 54.9	33,338	6.48	53.2	87.7
R	45 - 49.9	3,546	0.69	48.2	90.3
O	40 - 44.9	452	0.09	43.2	88.8
P	< 40	112	0.02	37.1	81.6
TOTAL		514,622	100.00	60.0	81.2



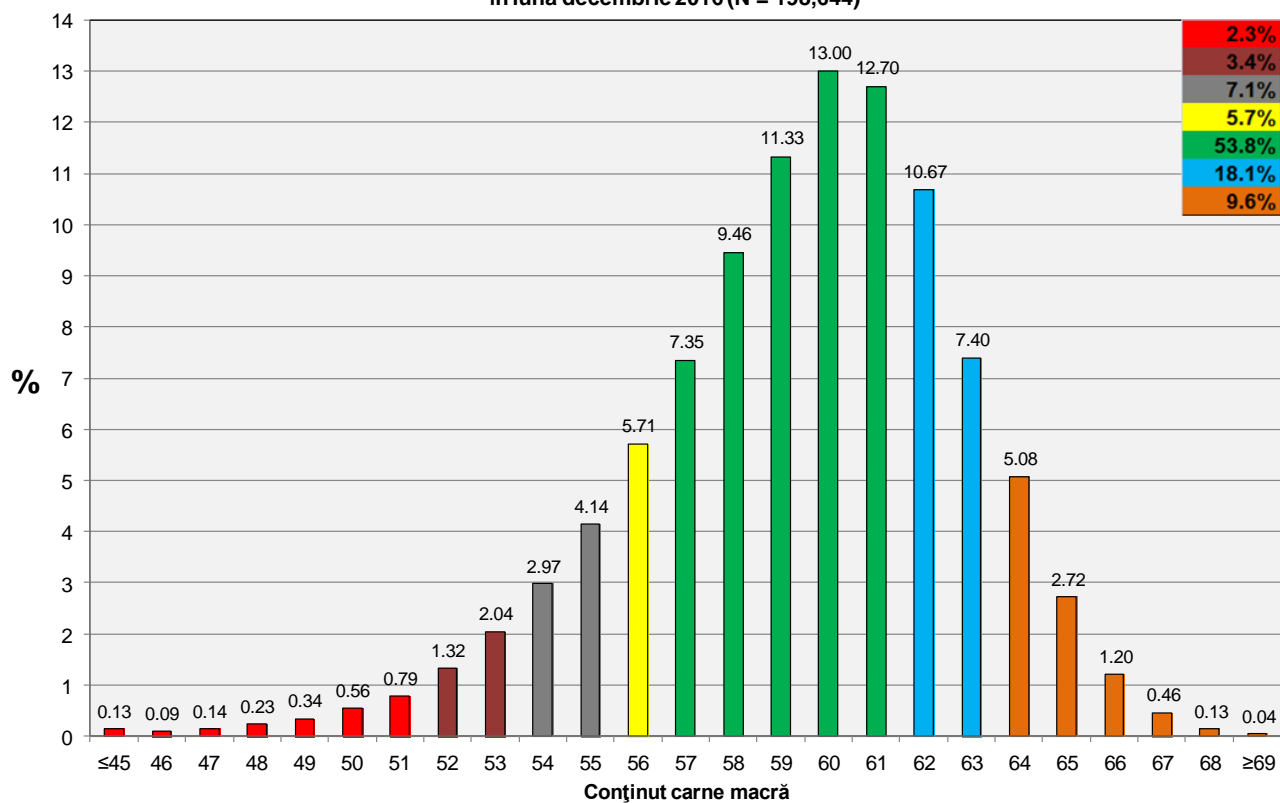




Distribuția carcaselor clasificate în România în luna decembrie 2016 (N = 514,622)

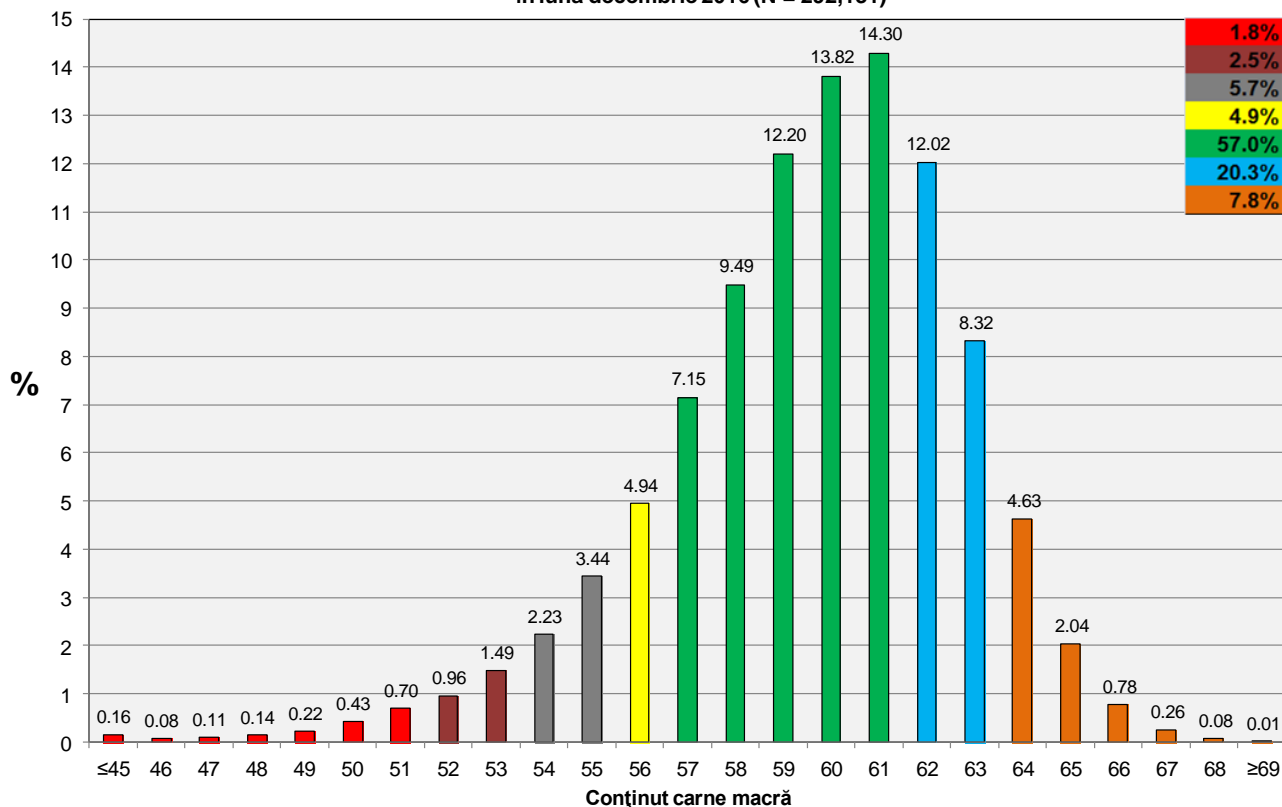


Distribuția carcaselor clasificate în România cu echipamentul cu sondă optică Fat O Meat'er în luna decembrie 2016 (N = 198,644)

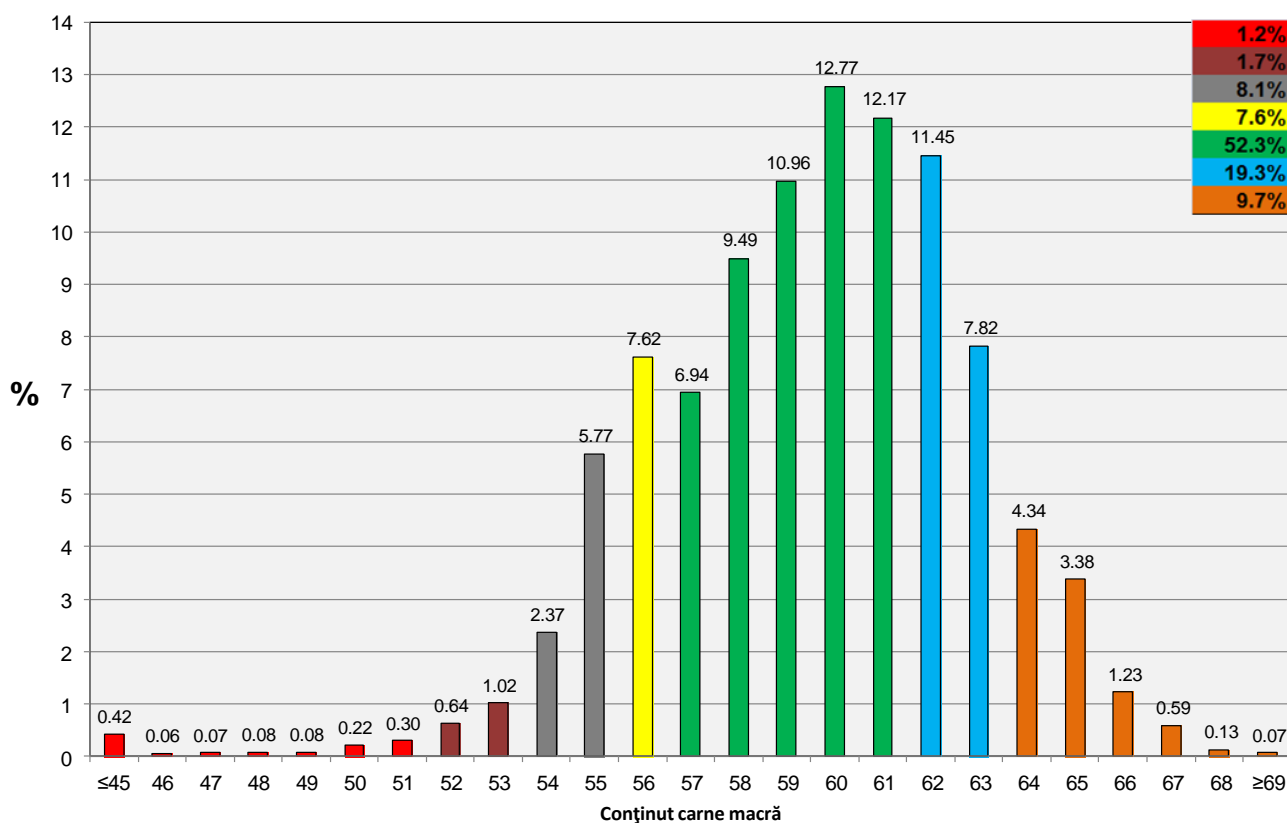




Distribuția carcaselor clasificate în România cu echipamentul cu sondă optică OptiGrade-Pro în luna decembrie 2016 (N = 292,131)

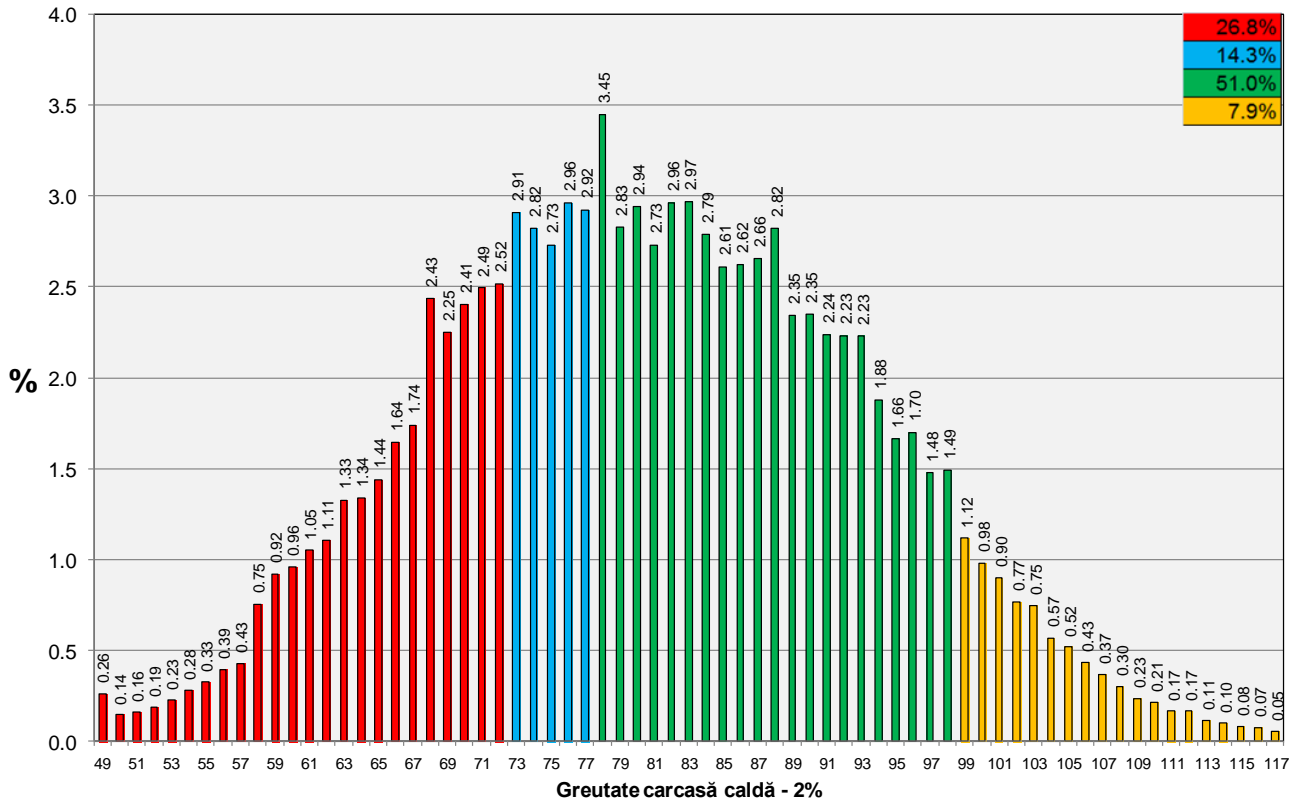


Distribuția carcaselor clasificate în România cu metoda ZP în luna decembrie 2016 (N = 23,847)

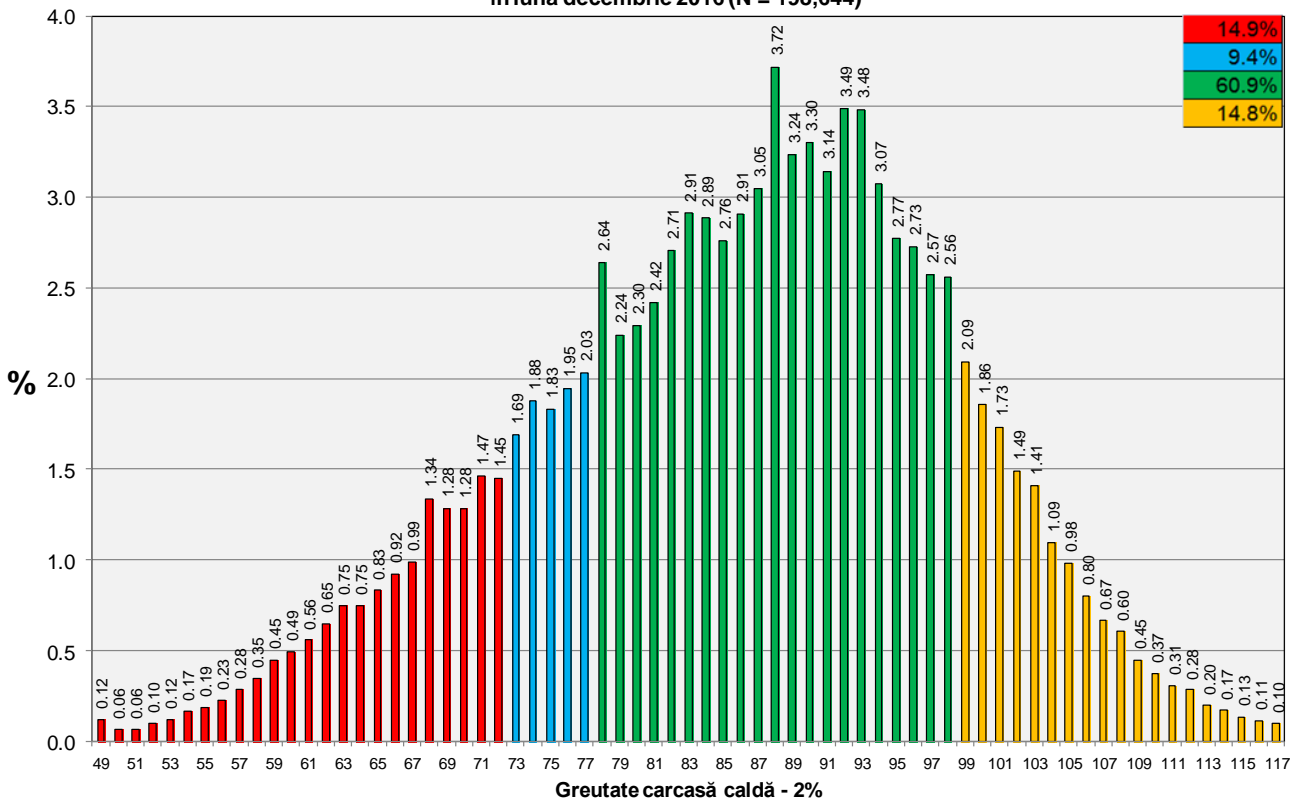




Distribuția greutății carcaselor clasificate în România în luna decembrie 2016 (N = 514,622)

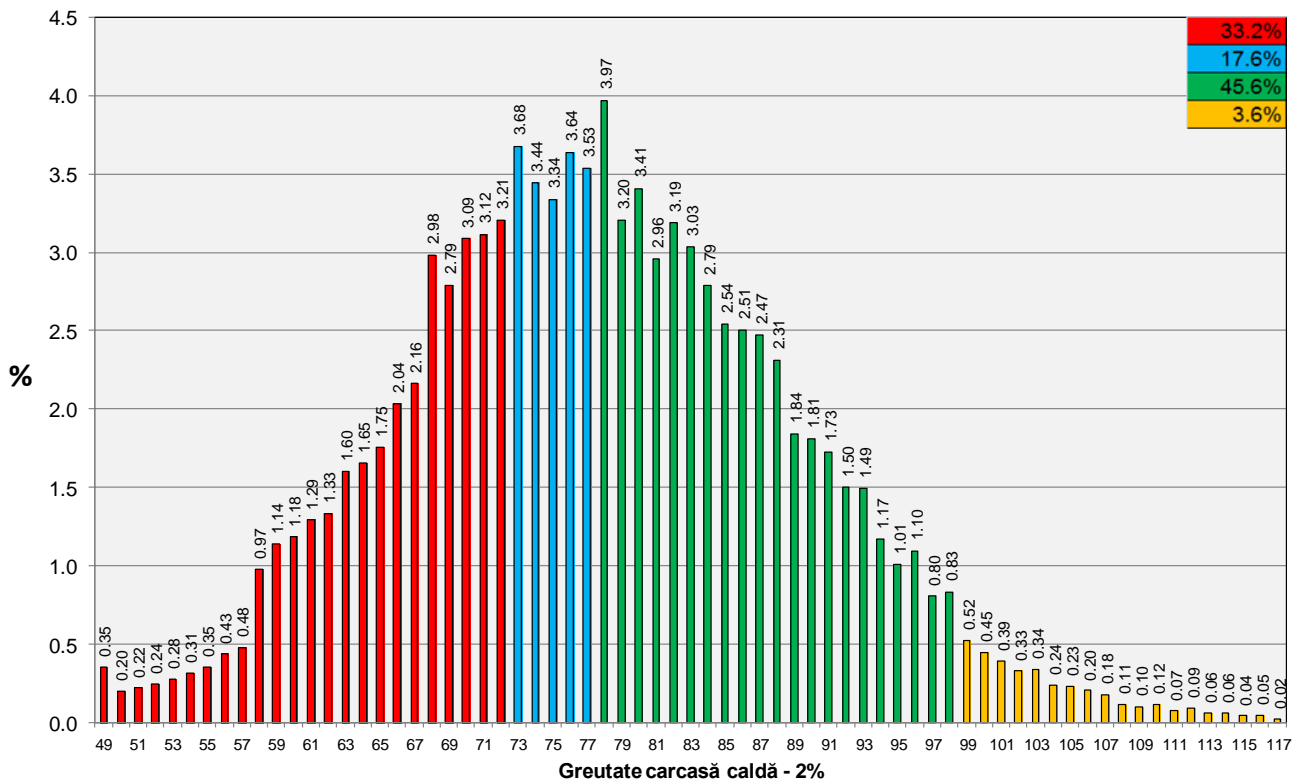


Distribuția greutății carcaselor clasificate în România cu echipamentul cu sondă optică Fat-O-Meater în luna decembrie 2016 (N = 198,644)





Distribuția greutății carcaselor clasificate în România cu echipamentul cu sondă optică OptiGrade-Pro în luna decembrie 2016 (N = 292,131)



Distribuția greutății carcaselor clasificate în România cu metoda ZP în luna decembrie 2016 (N = 23,847)

