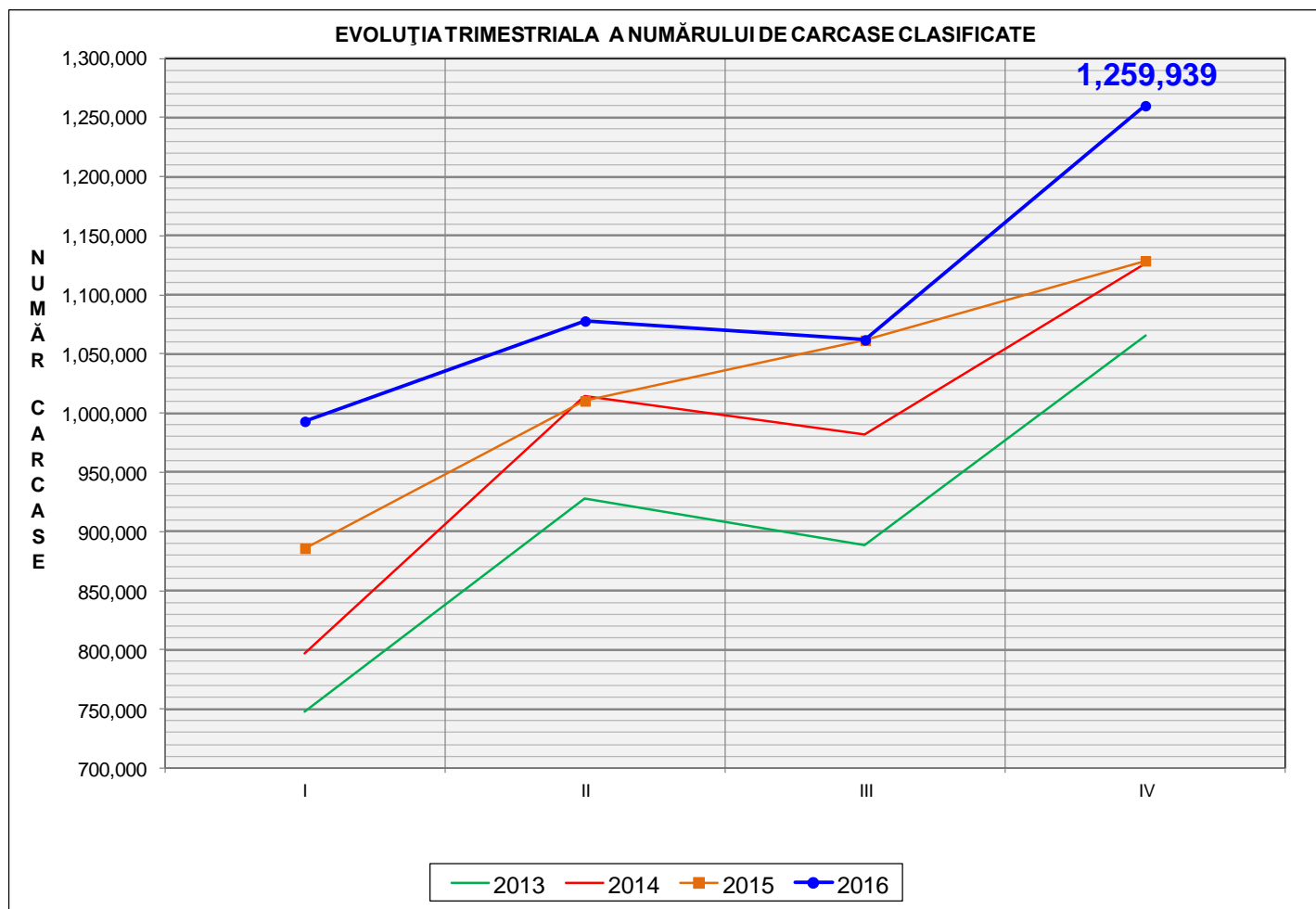
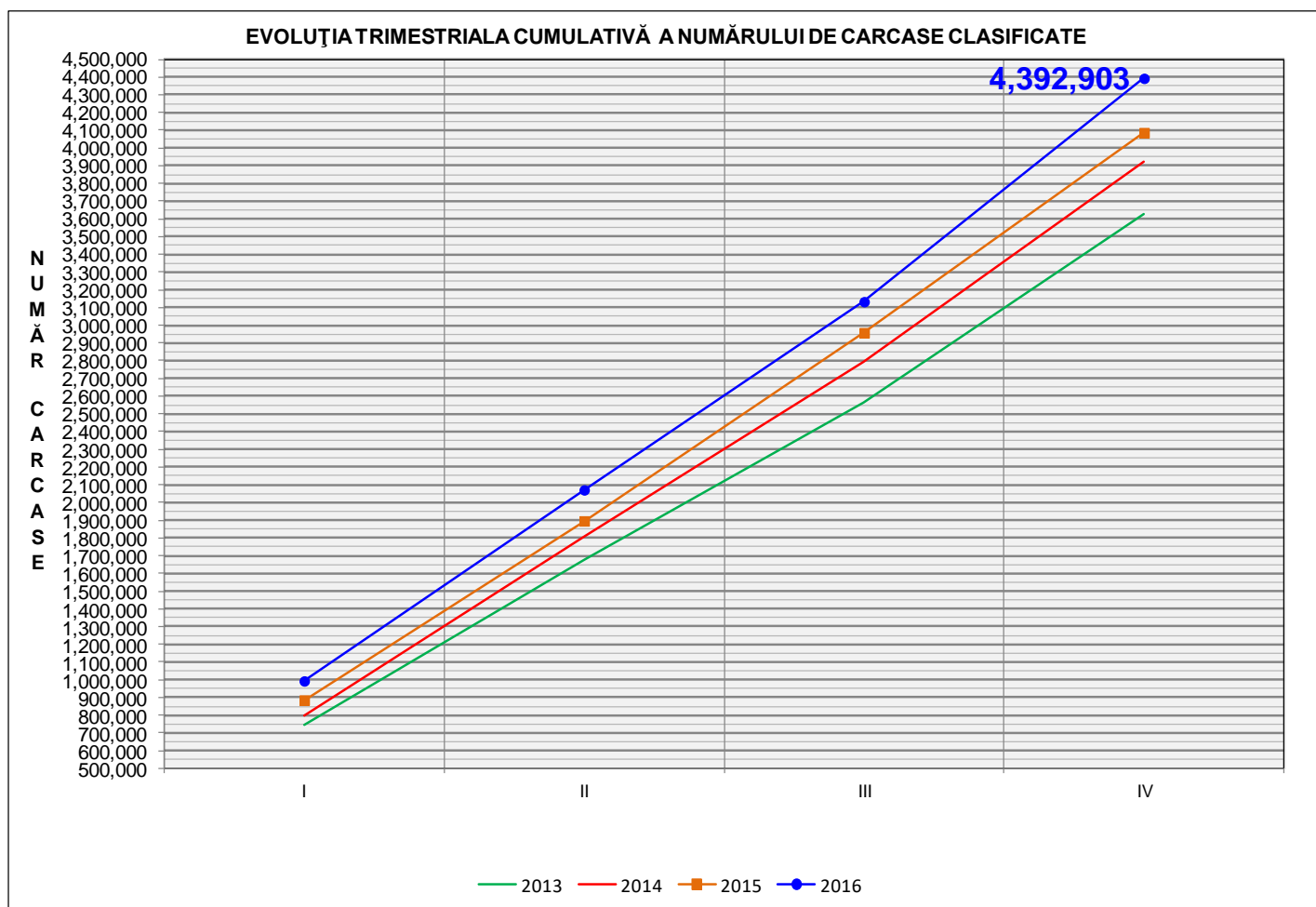


Rezultatele clasificării carcaselor de porcine

Trimestrul IV 2016



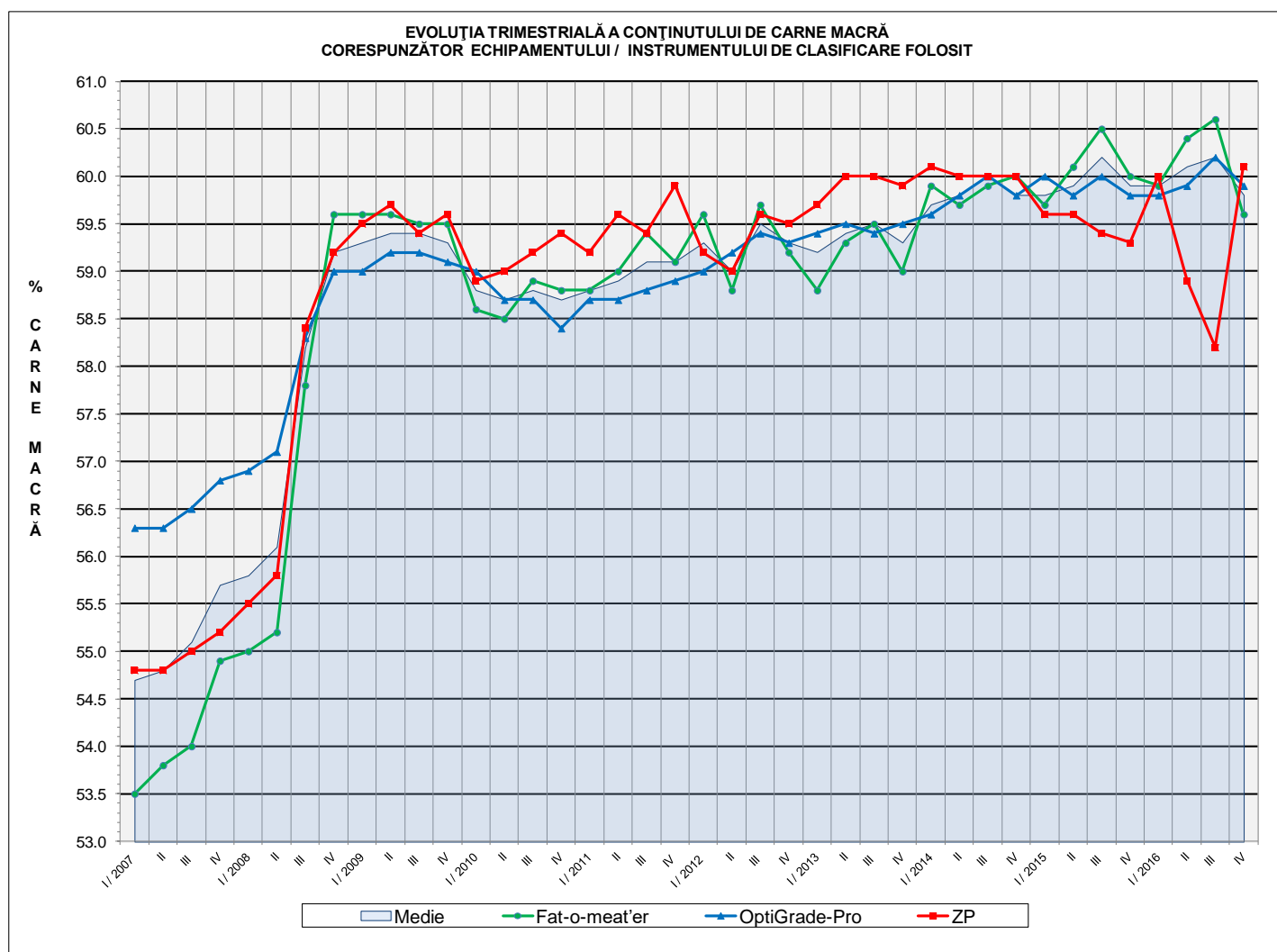
% Modificare	
1 TRIM	1 AN
18.6%	11.6%



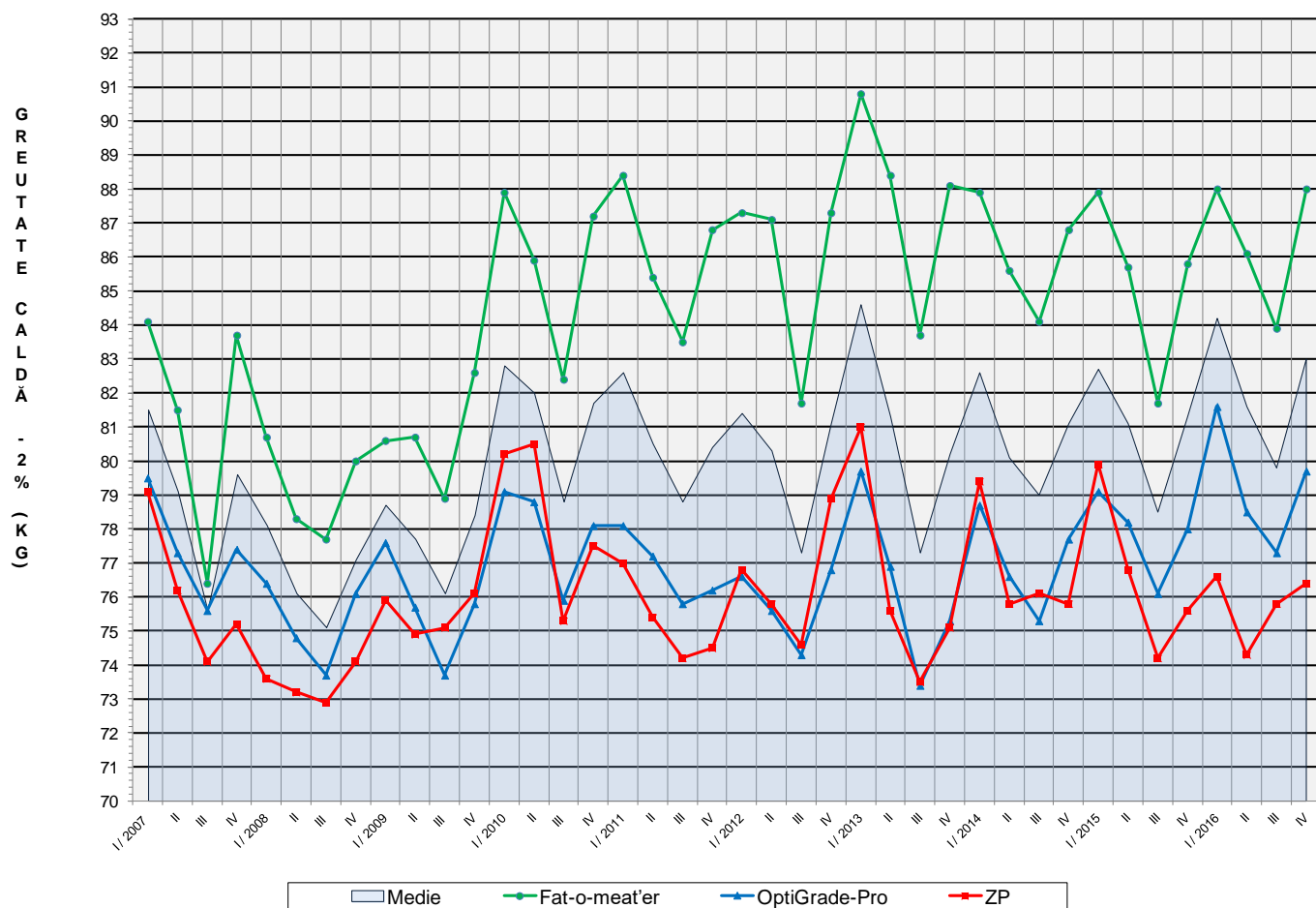
% Modificare
1 AN
7.5%

Numărul de carcase clasificate în trimestrul IV 2016 în funcție de echipamentul / instrumentul folosit

Metoda	Echipament / instrument	Număr carcase	% din total carcase
Sondă Optică	Fat-o-meat'er	524,577	41.64%
	OptiGrade-Pro	680,418	54.00%
ZP	Rigla	54,944	4.36%
TOTAL		1,259,939	100.00%



**EVOLUȚIA TRIMESTRIALĂ A GREUTĂȚII CARCASELOR CLASIFICATE
CORESPUNZĂTOR ECHIPAMENTULUI/ INSTRUMENTULUI DE CLASIFICARE FOLOSIT**



**ÎNCADRAREA ÎN CLASE A CARCASELOR DE PORCINE
CLASIFICATE ÎN TRIMESTRUL IV 2016**

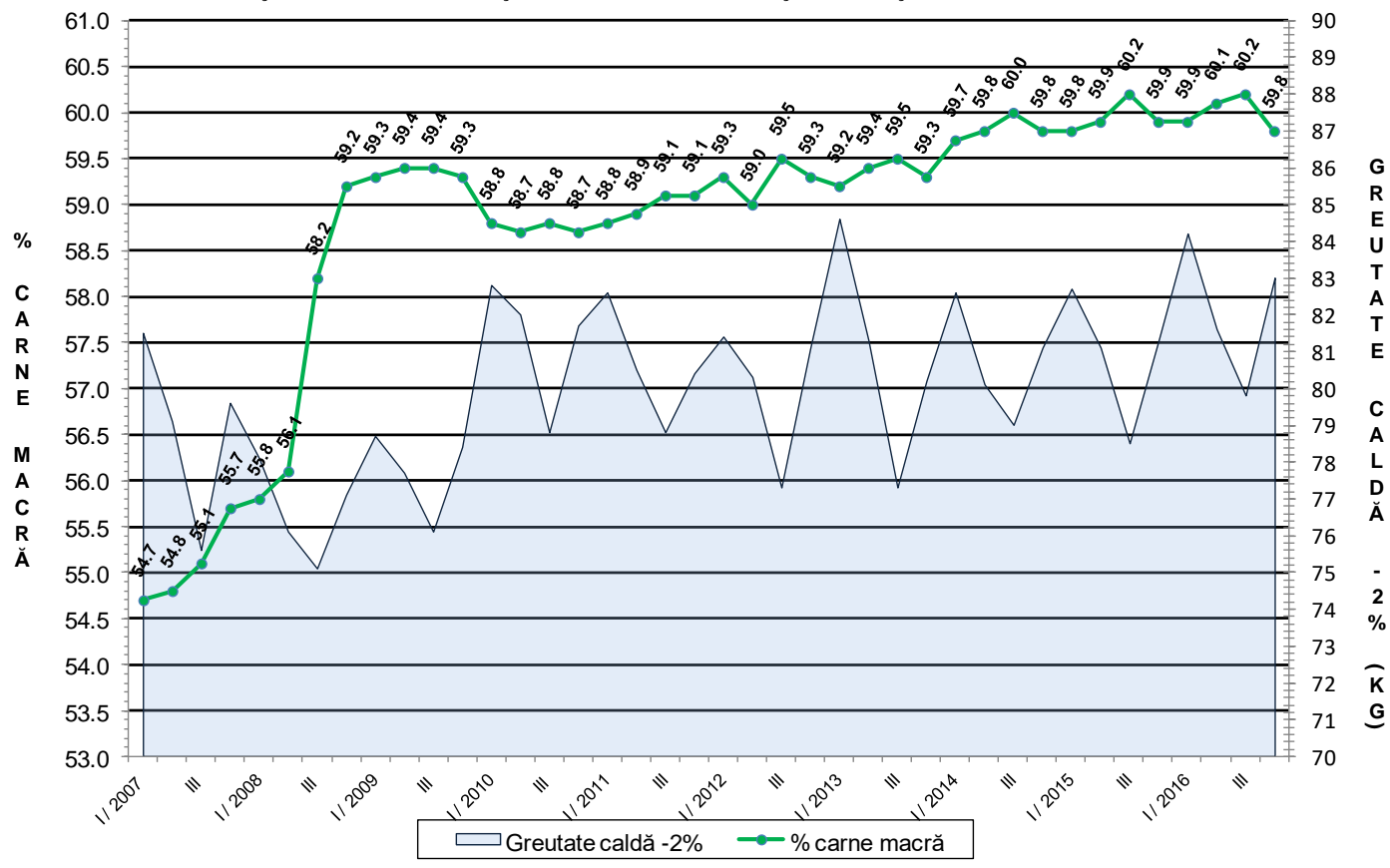
CLASA	% CARNE MACRĂ	NUMĂR CARCASE	% DIN TOTAL	% CARNE MACRĂ	GREUTATE CALDĂ - 2% (KG)
S	≥ 60	668,940	53.09	62.3	80.8
E	55 - 59.9	491,561	39.01	58.0	84.7
U	50 - 54.9	88,177	7.00	53.2	89.0
R	45 - 49.9	9,832	0.78	48.3	91.2
O	40 - 44.9	1,193	0.09	43.1	90.5
P	< 40	236	0.02	37.5	85.8
TOTAL		1,259,939	100.00	59.8	83.0

EVOLUȚIA TRIMESTRIALĂ A GREUTĂȚII CARCASELOR CLASIFICATE

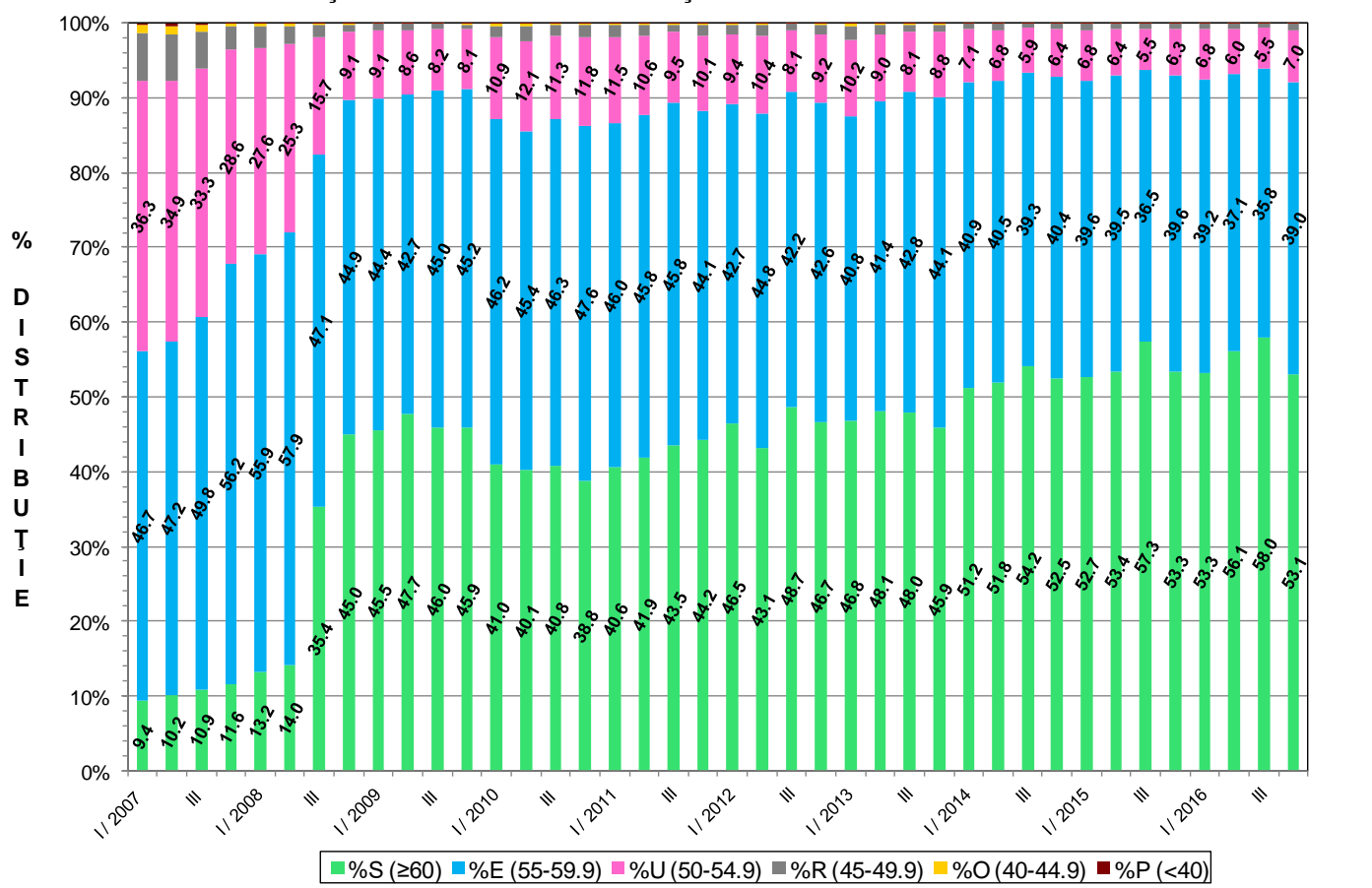




FLUCTUAȚIA TRIMESTRIALĂ A CONȚINUTULUI DE CARNE MACRĂ ȘI A GREUTĂȚII CARCASELOR CLASIFICATE

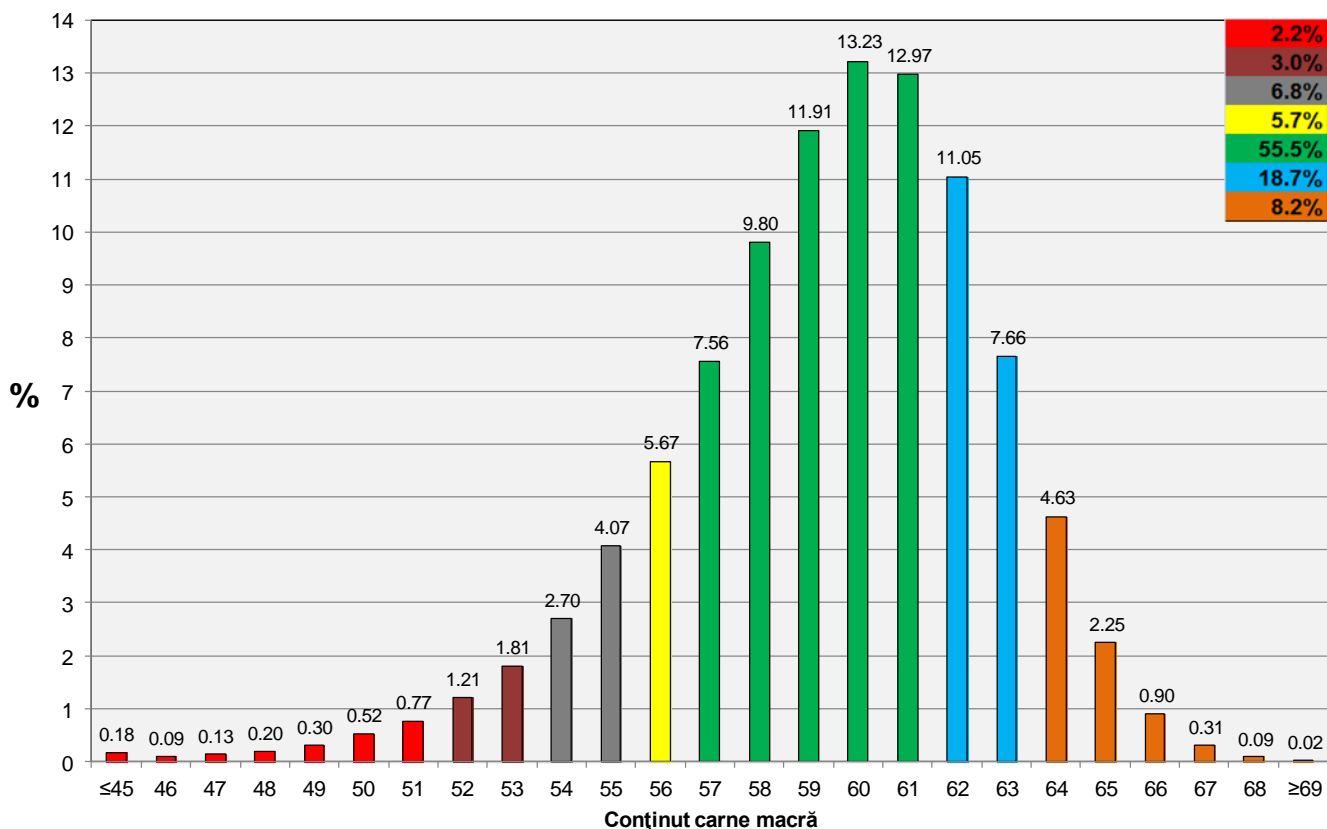


FLUCTUAȚIA TRIMESTRIALĂ A DISTRIBUȚIEI CARCASELOR CLASIFICATE ÎN CLASELE EUROP

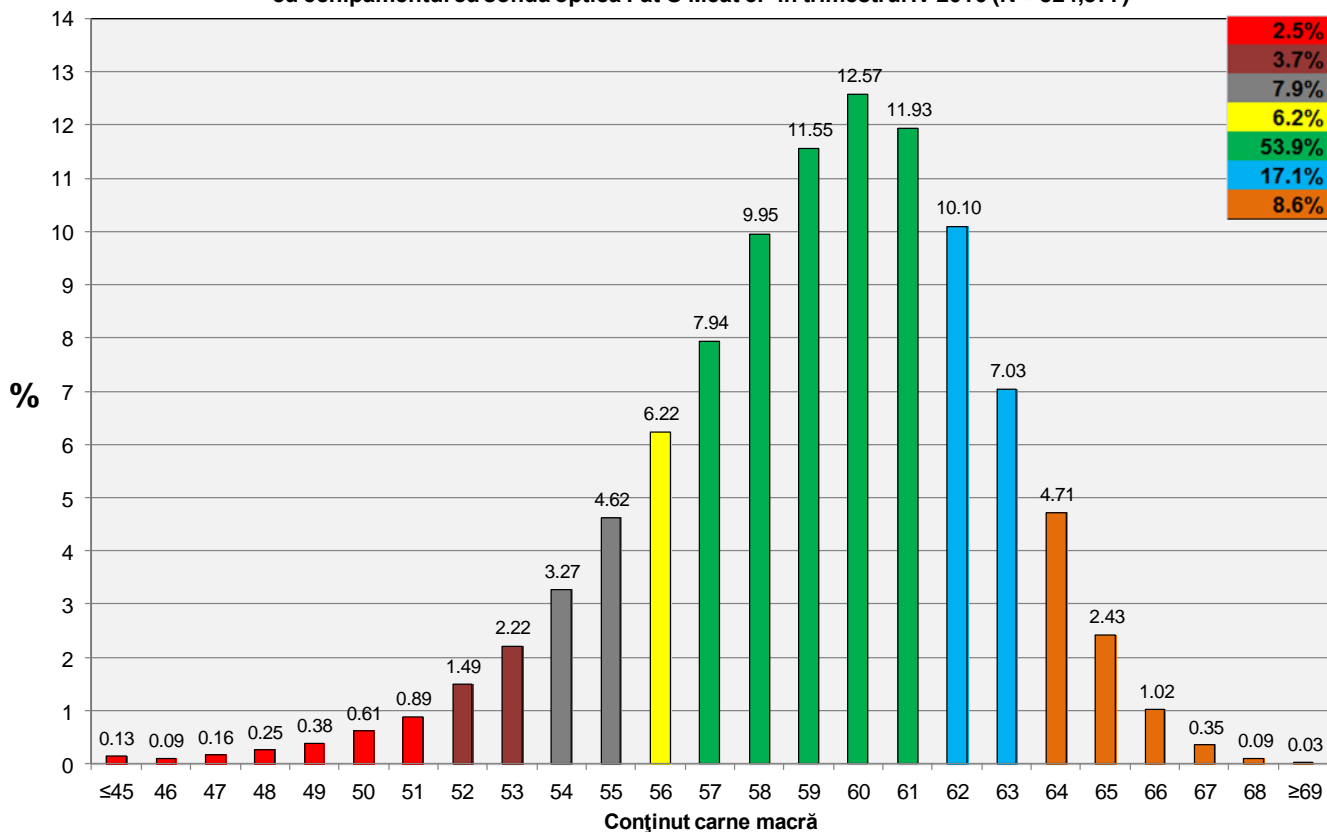




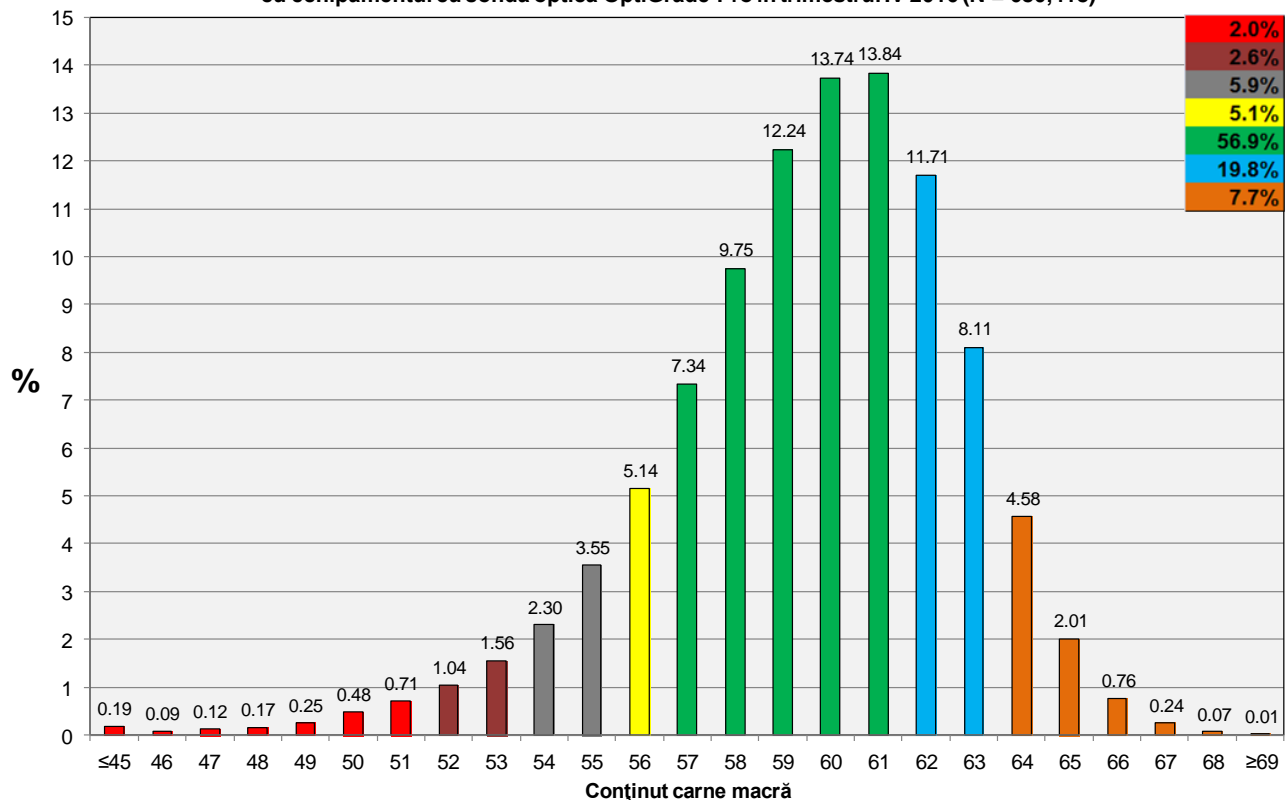
Distribuția carcaselor clasificate în România în trimestrul IV 2016 (N = 1,259,939)



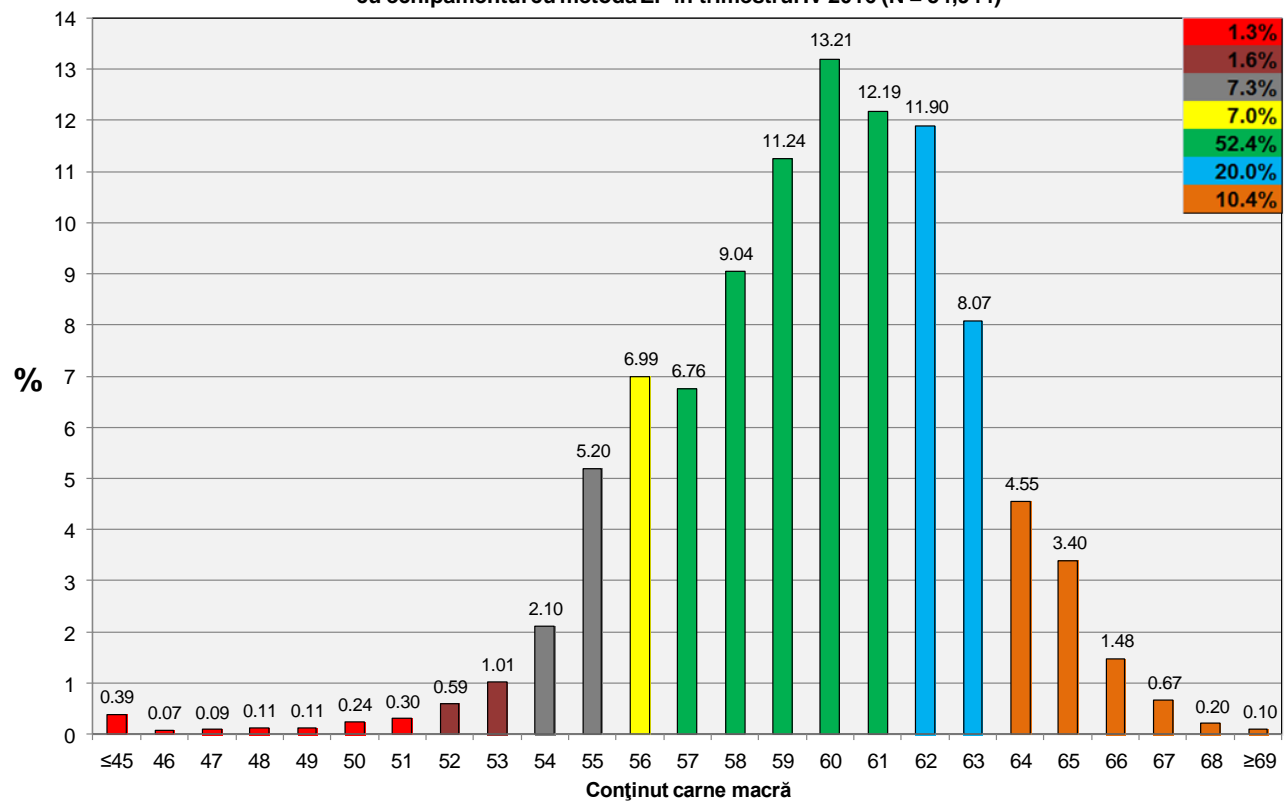
Distribuția conținutului de carne macră a carcaselor clasificate în România cu echipamentul cu sondă optică Fat O Meat'er în trimestrul IV 2016 (N = 524,577)



Distribuția conținutului de carne macră a carcaselor clasificate în România cu echipamentul cu sondă optică OptiGrade-Pro în trimestrul IV 2016 (N = 680,418)

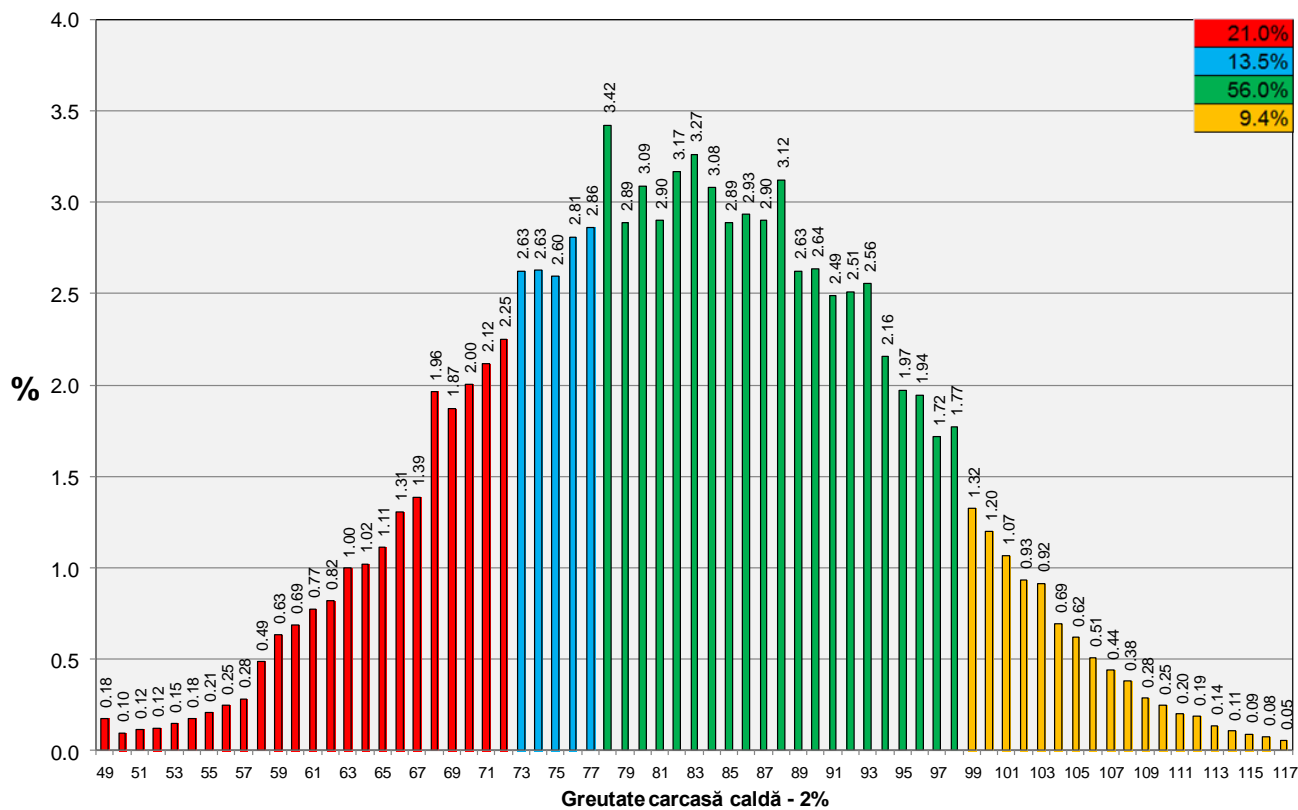


Distribuția conținutului de carne macră a carcaselor clasificate în România cu echipamentul cu metoda ZP în trimestrul IV 2016 (N = 54,944)

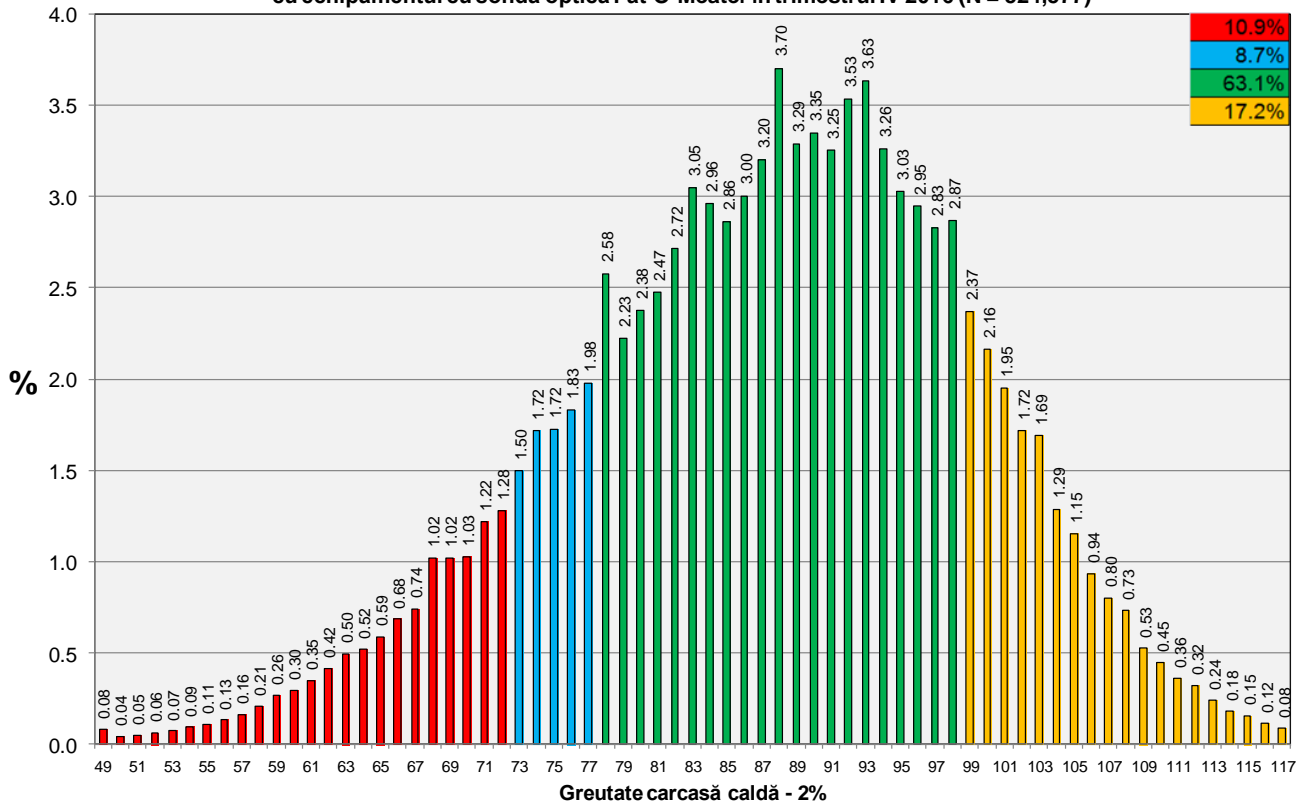




Distribuția greutății carcaselor clasificate în România în trimestrul IV 2016 (N = 1,259,939)

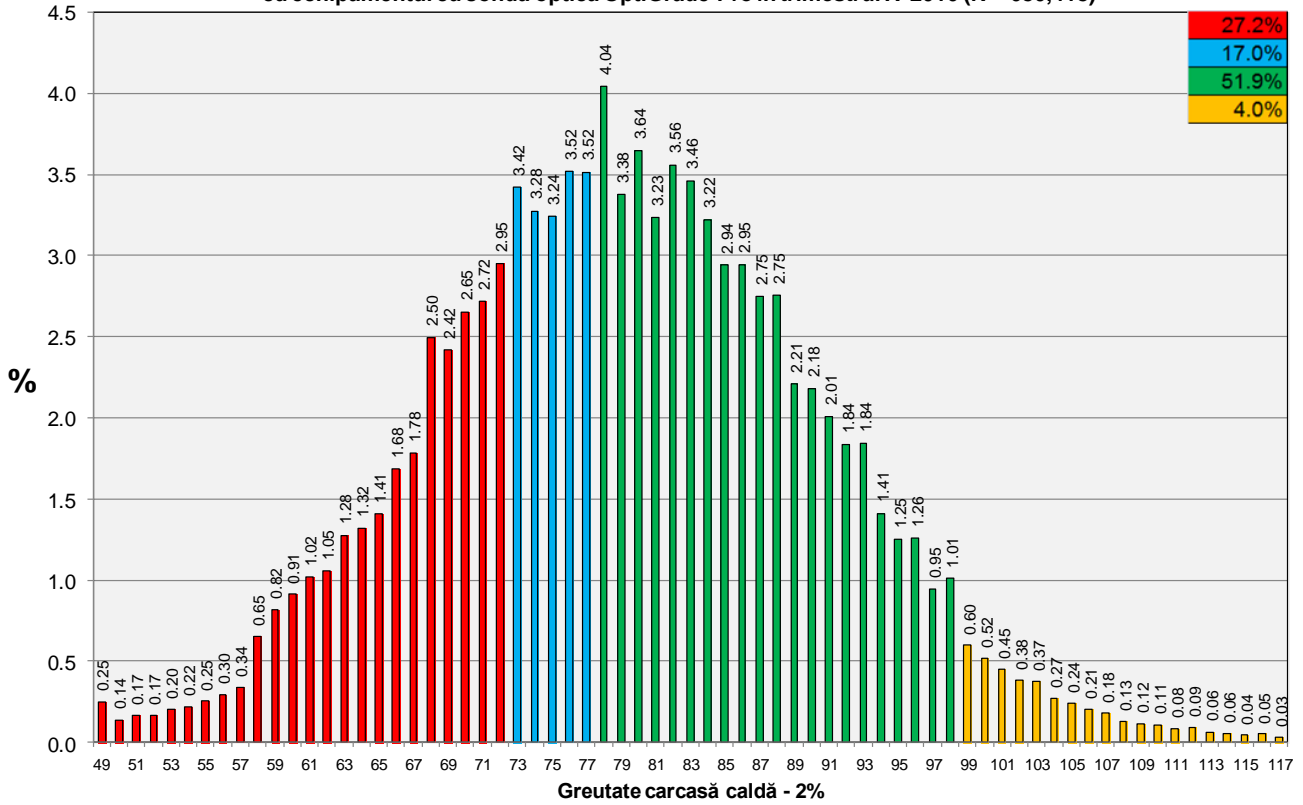


Distribuția greutății carcaselor clasificate în România cu echipamentul cu sondă optică Fat-O-Meater în trimestrul IV 2016 (N = 524,577)

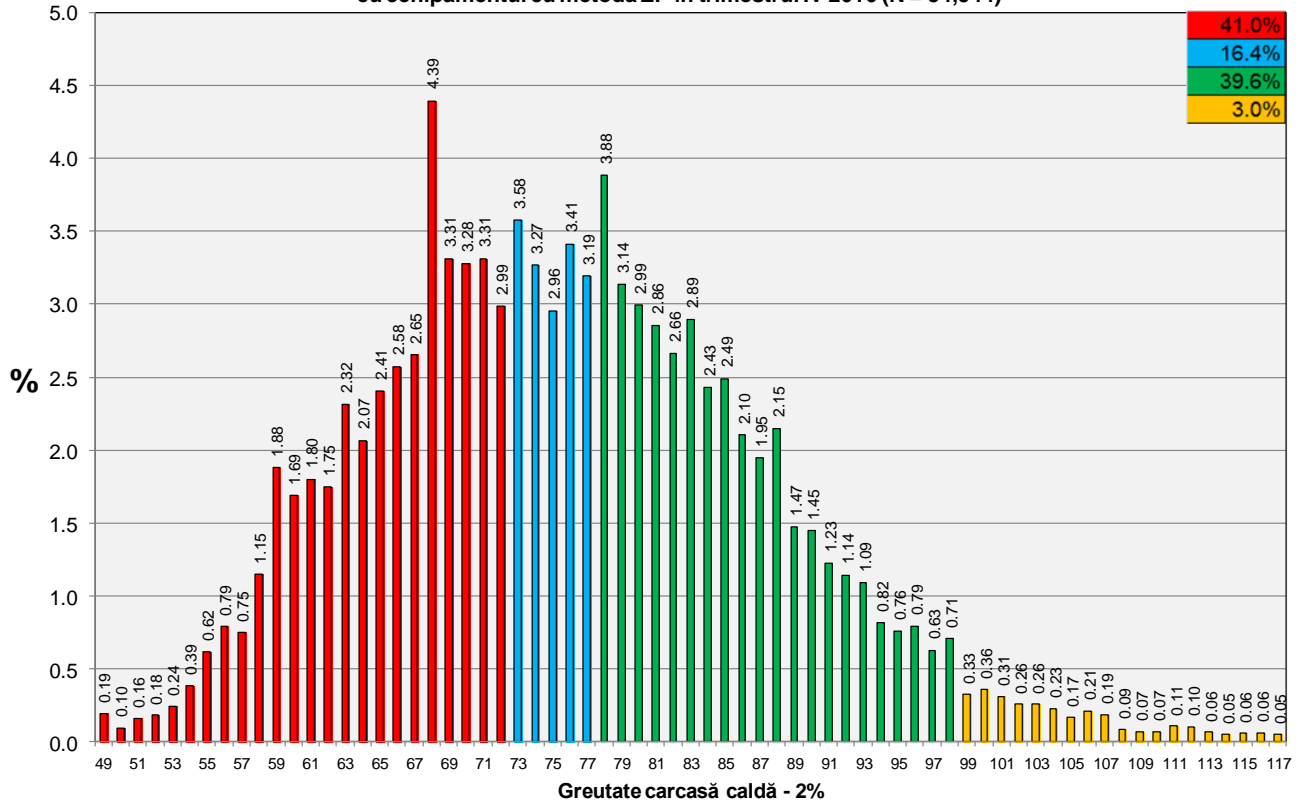




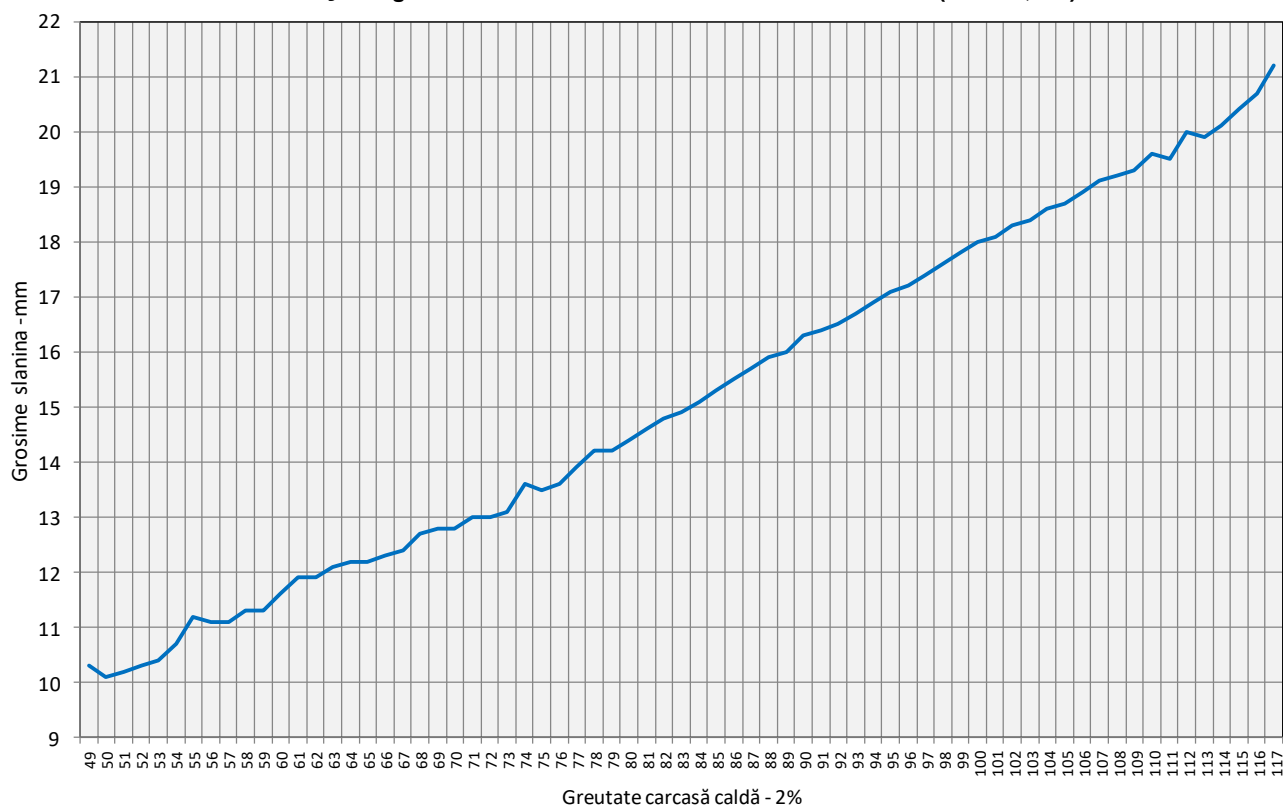
**Distribuția greutății carcaselor clasificate în România
cu echipamentul cu sondă optică OptiGrade-Pro în trimestrul IV 2016 (N = 680,418)**



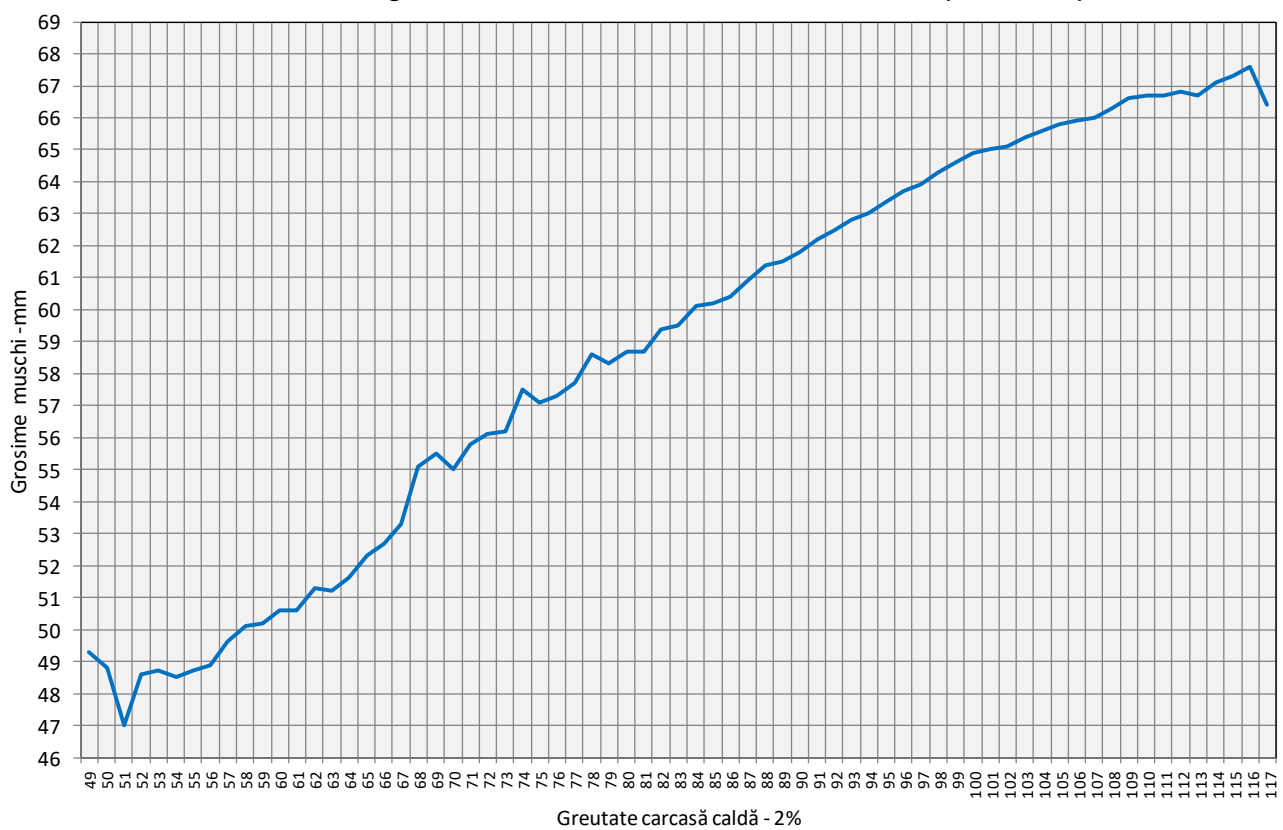
**Distribuția greutății carcaselor clasificate în România
cu echipamentul cu metoda ZP în trimestrul IV 2016 (N = 54,944)**



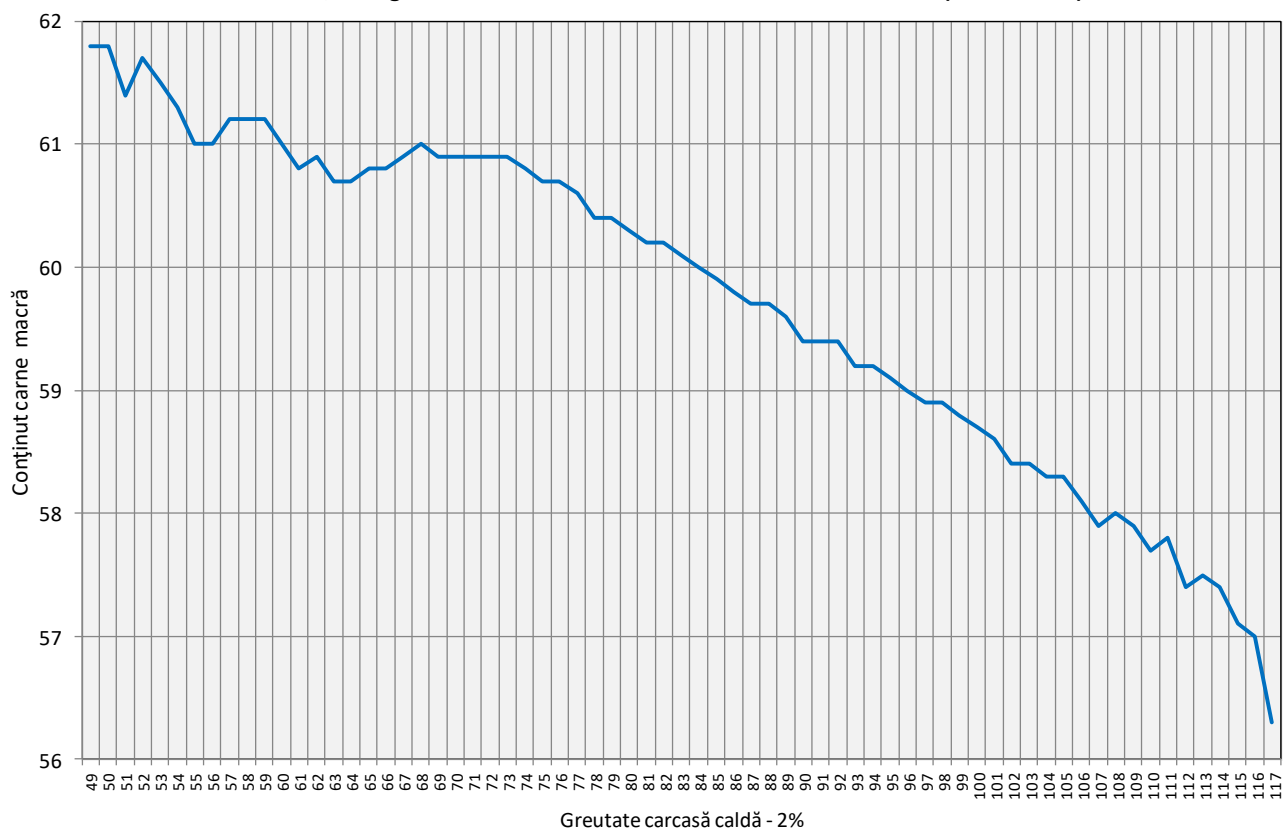
Grosimea slaninii cu echipamentul cu sondă optică Fat-O-Meater în România în funcție de greutatea carcasei calde - 2% în trimestrul IV 2016 (N = 524,577)



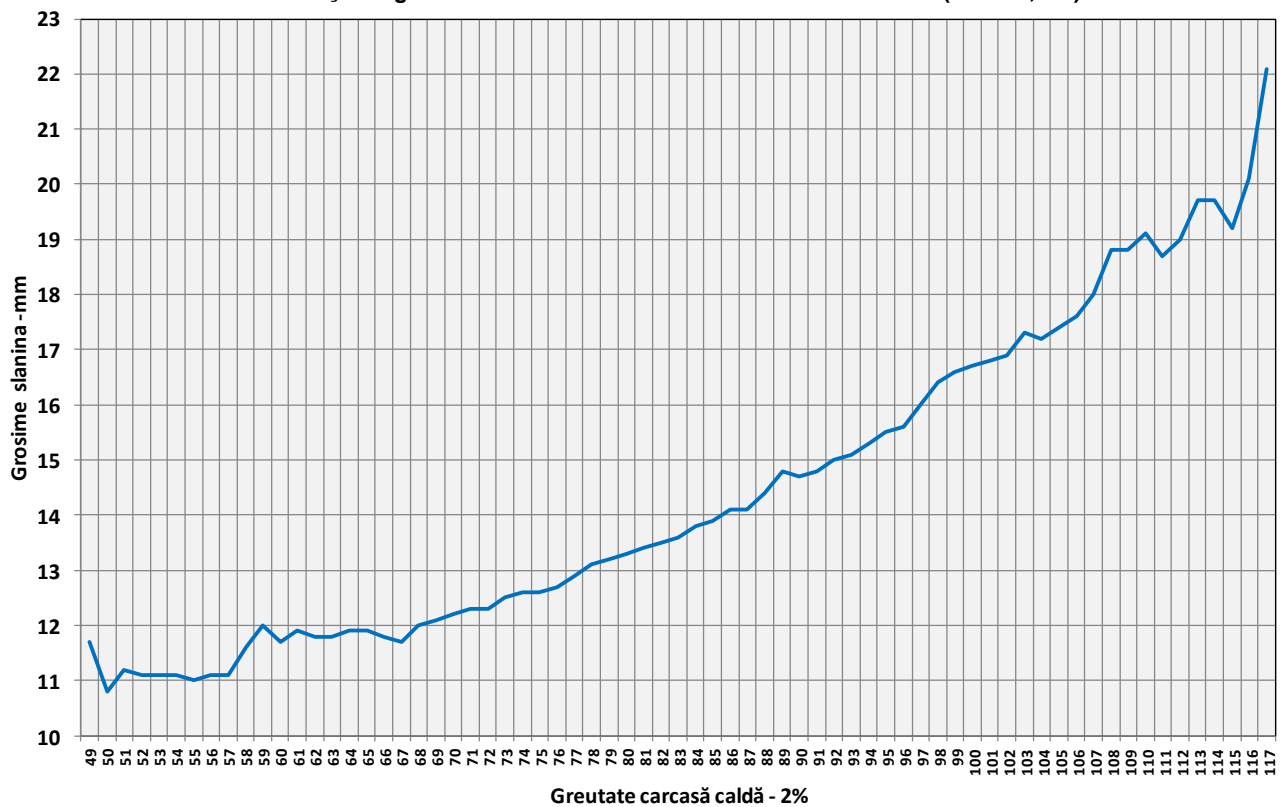
Grosimea muschiului cu echipamentul cu sondă optică Fat-O-Meater în România în funcție de greutatea carcasei calde - 2% în trimestrul IV 2016 (N = 524,577)



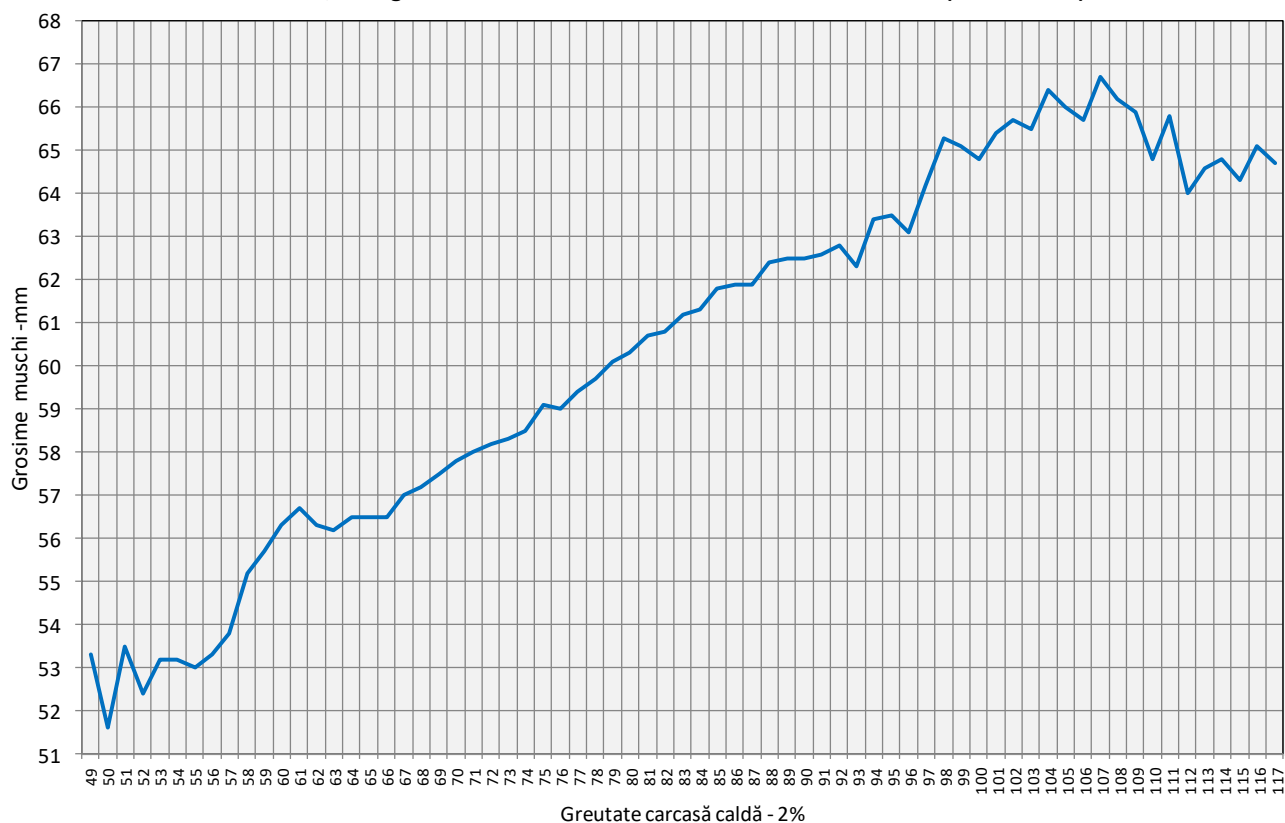
Conținutul de carne macră cu echipamentul cu sondă optică Fat-O-Meater în România în funcție de greutatea carcăsii calde - 2% în trimestrul IV 2016 (N = 524,577)



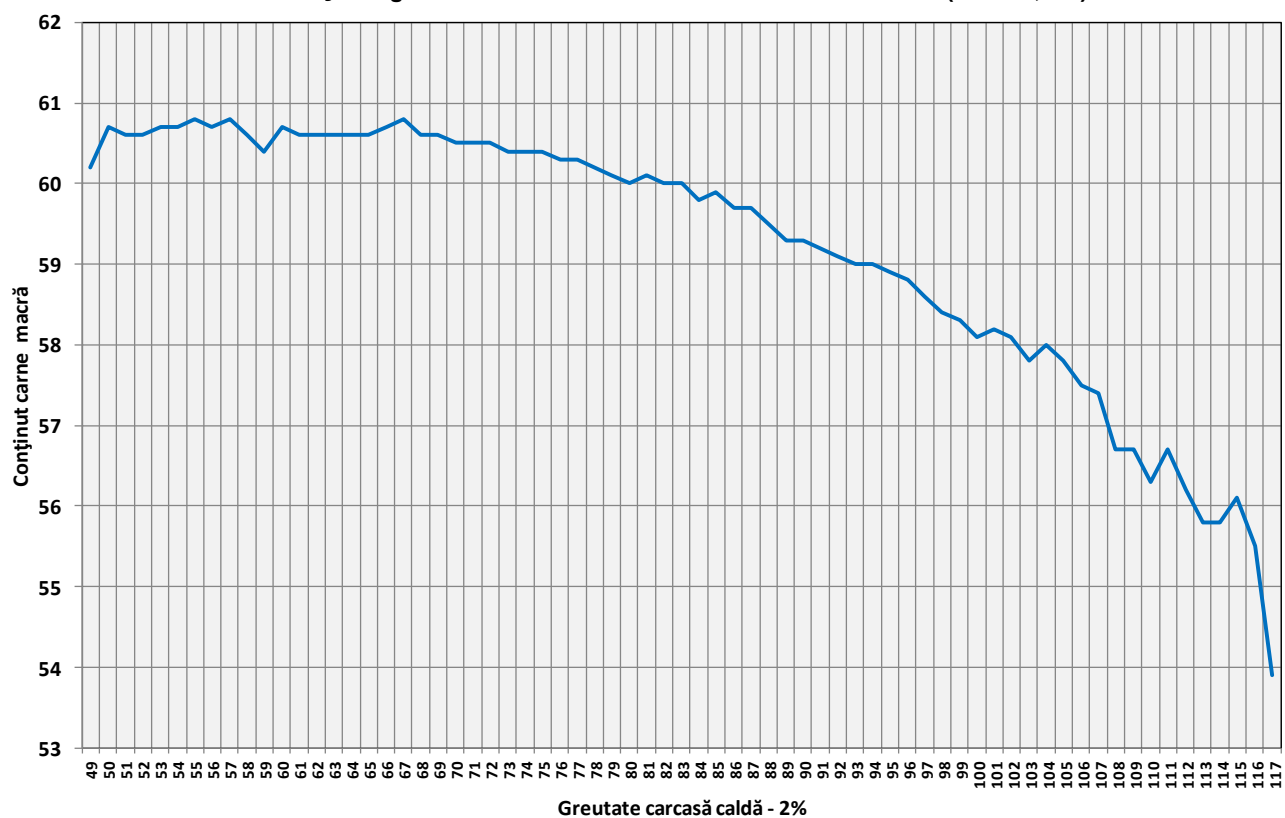
Grosimea slaninii cu echipamentul cu sondă optică OptiGrade-Pro în România în funcție de greutatea carcăsii calde - 2% în trimestrul IV 2016 (N = 680,418)



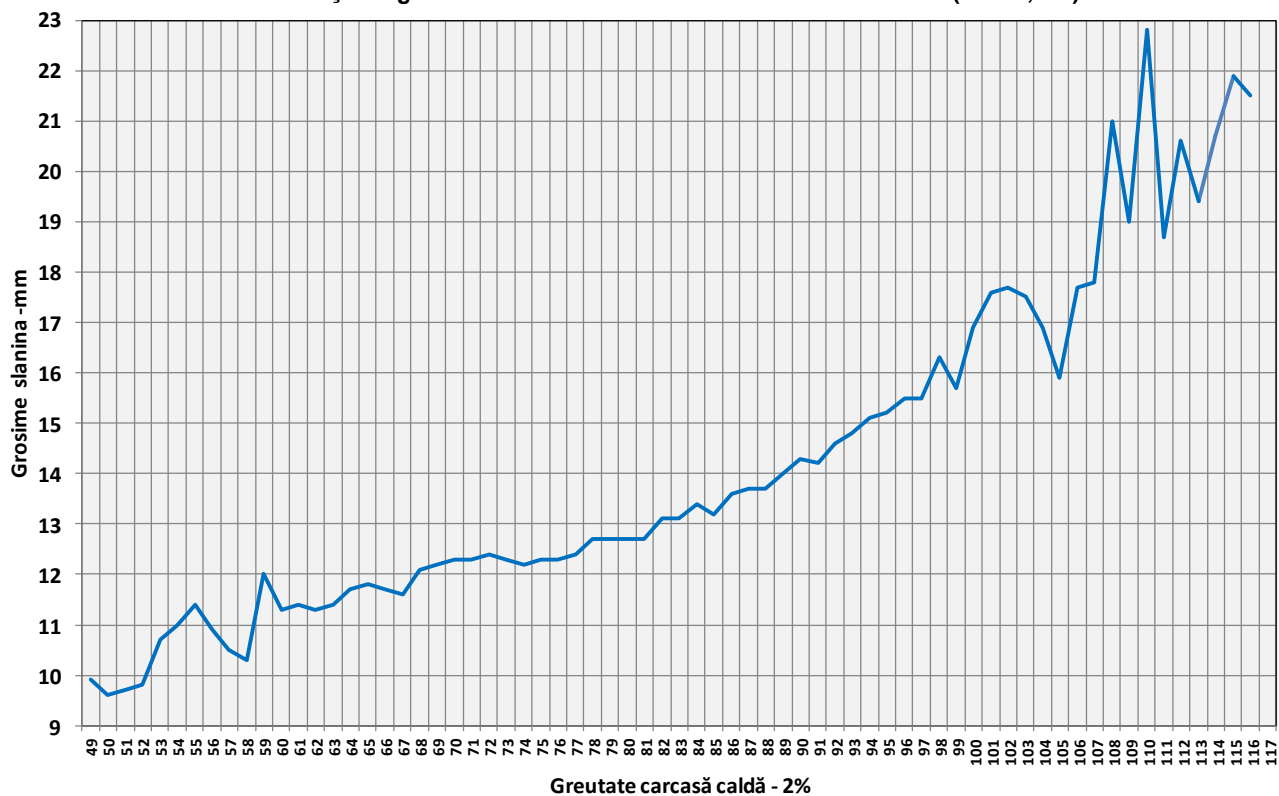
Grosimea musculii cu echipamentul cu sondă optică OptiGrade-Pro în România în funcție de greutatea carcasei calde - 2% în trimestrul IV 2016 (N = 680,418)



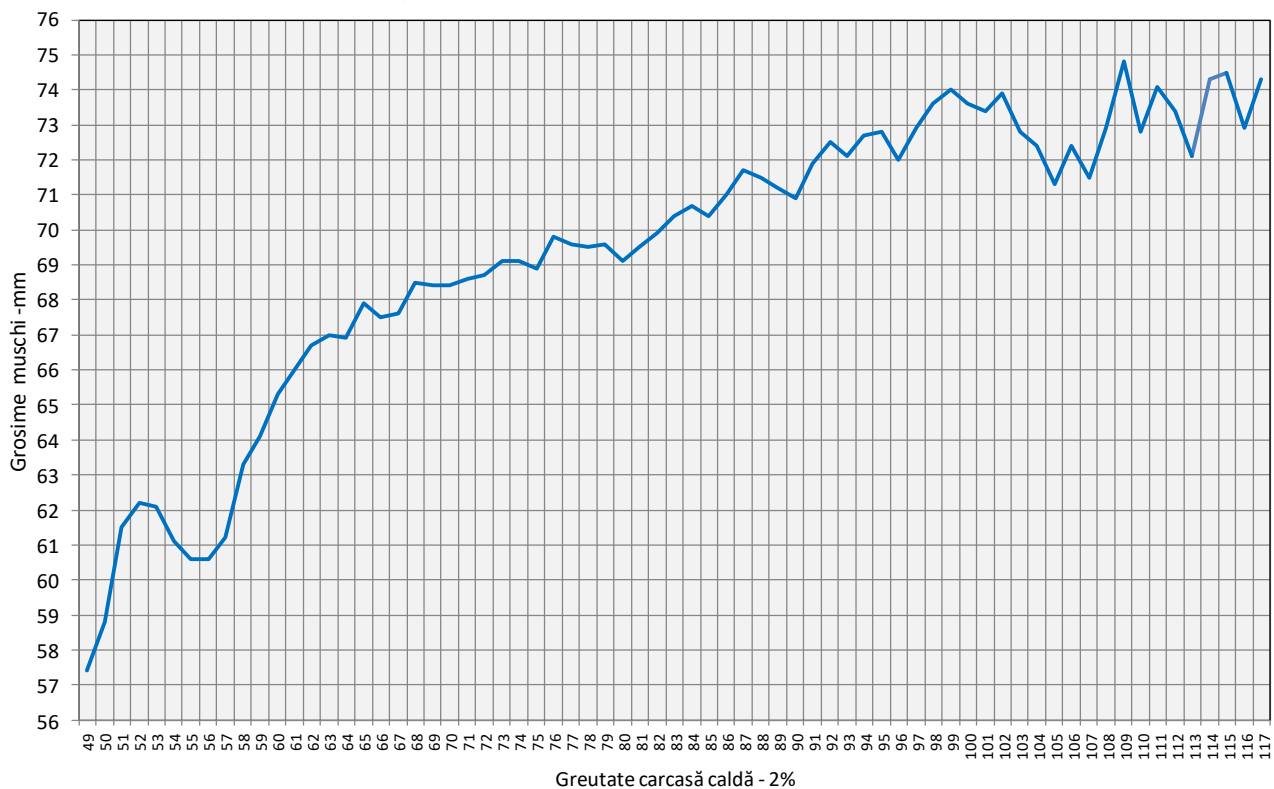
Conținutul de carne macră cu echipamentul cu sondă optică OptiGrade-Pro în România în funcție de greutatea carcasei calde - 2% în trimestrul IV 2016 (N = 680,418)



**Grosimea slaninii cu metoda ZP în România
în funcție de greutatea carcasei calde - 2% în trimestrul IV 2016 (N = 54,944)**



**Grosimea muschiului cu metoda ZP în România
în funcție de greutatea carcasei calde - 2% în trimestrul IV 2016 (N = 54,944)**



**Conținutul de carne macră cu metoda ZP în România
în funcție de greutatea carcasei calde - 2% în trimestrul IV 2016 (N = 54,944)**

