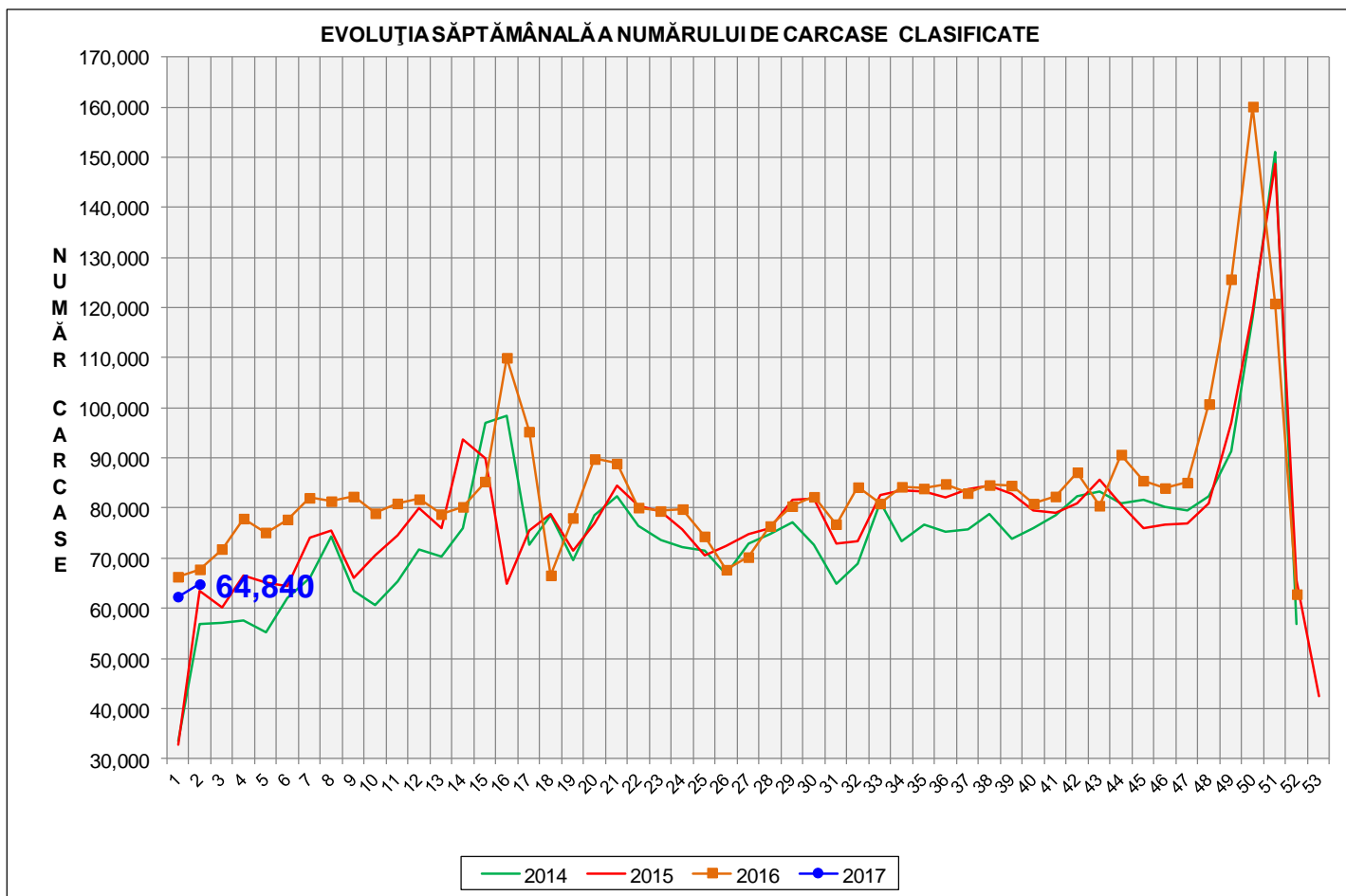


# Rezultatele clasificării carcaselor de porcine

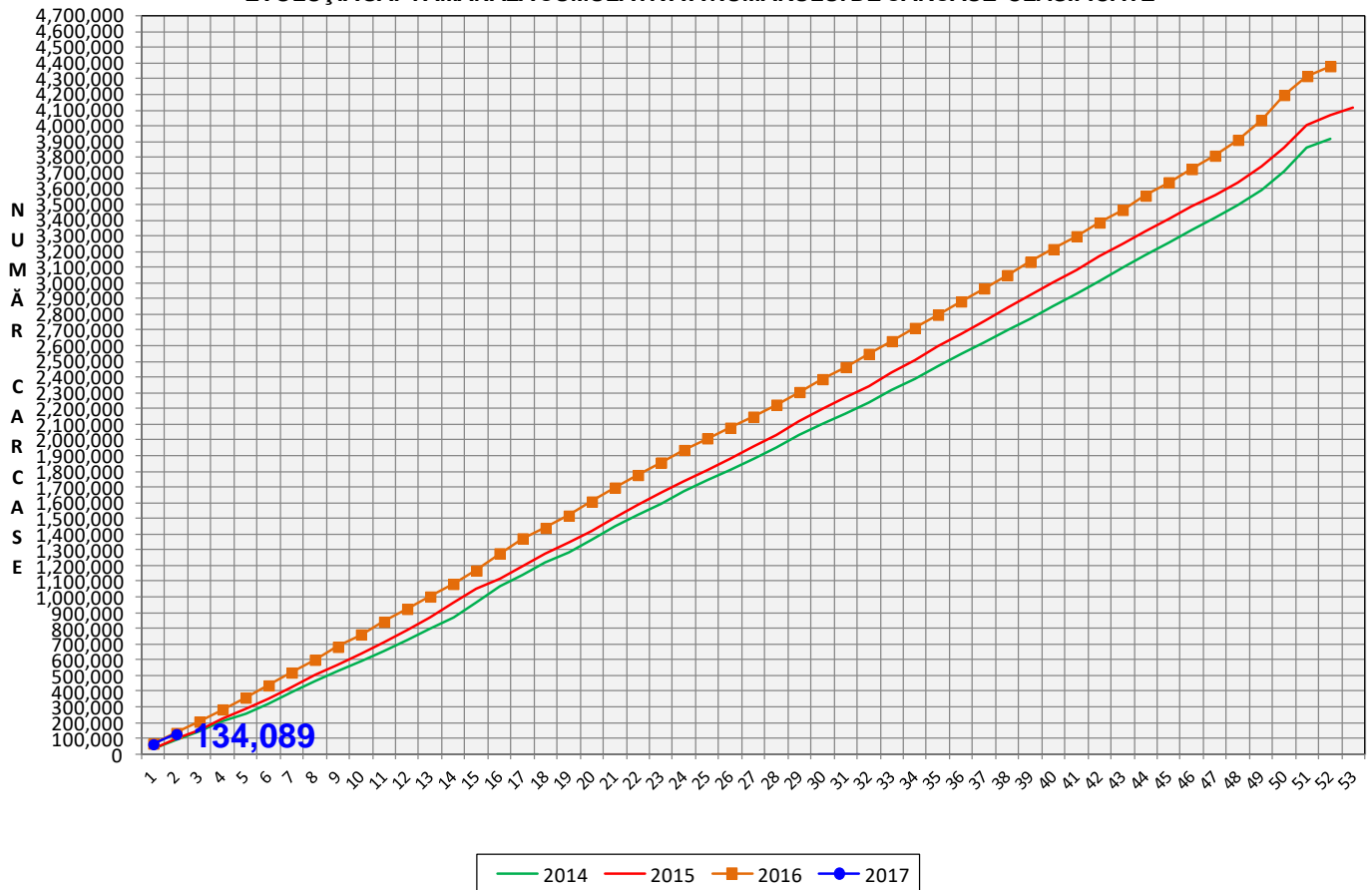
## Săptămâna 2 (9 – 15 ianuarie 2017)



% Modificare	
1 SĂPT	1 AN
4.0%	-4.3%

**N.B. Culoarea coloanelor din diagramele de la paginile 7 – 10 sunt în legătură cu grila de prețuri (diagramele referitoare la distribuția conținutului de carne macră a carcaselor clasificate) și cu grila de bonificație și penalizare pentru intervalul de greutate a carcaselor (diagramele referitoare la distribuția greutății carcaselor clasificate).**

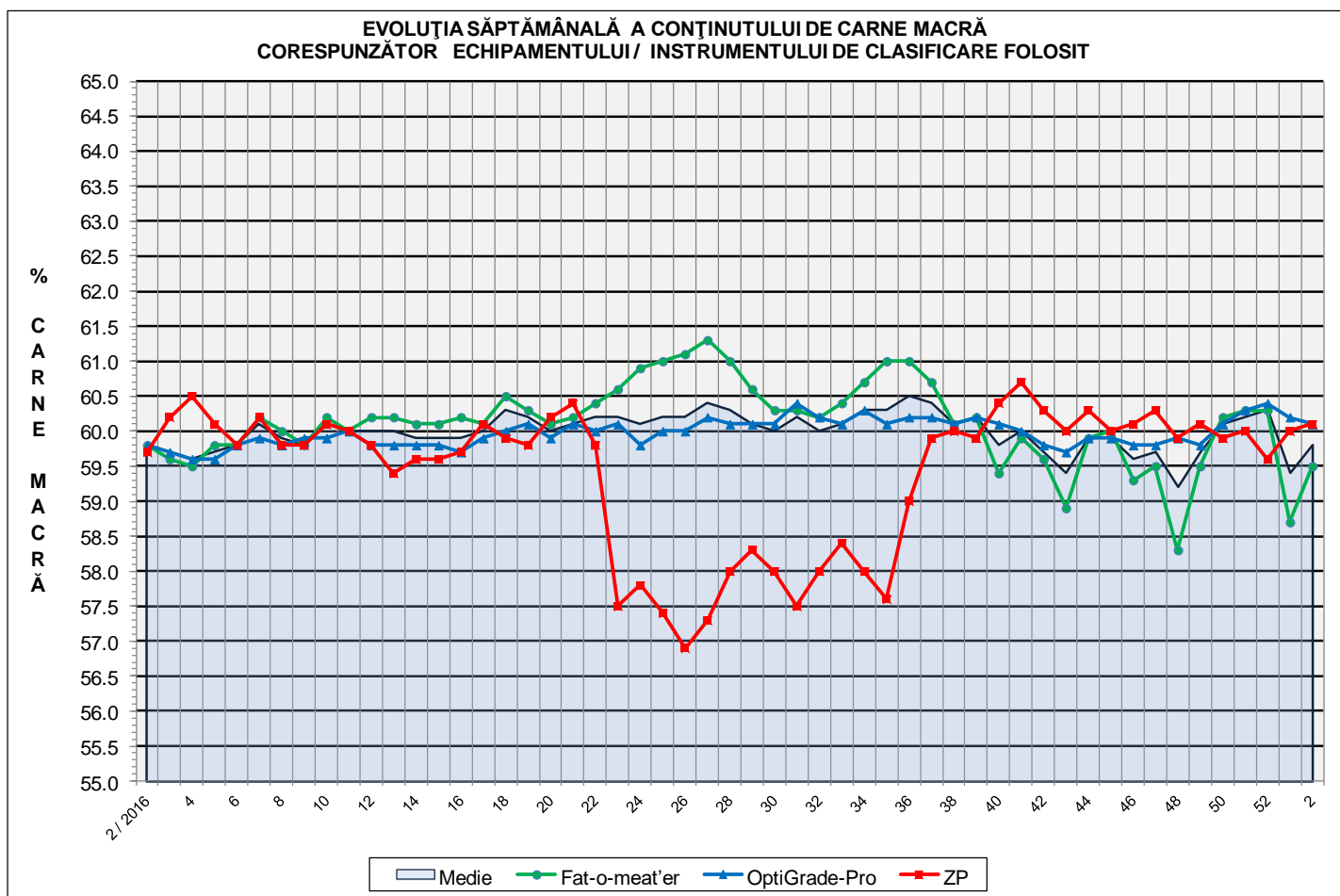
EVOLUȚIA SĂPTĂMÂNALĂ CUMULATIVĂ A NUMĂRULUI DE CARCASE CLASIFICATE



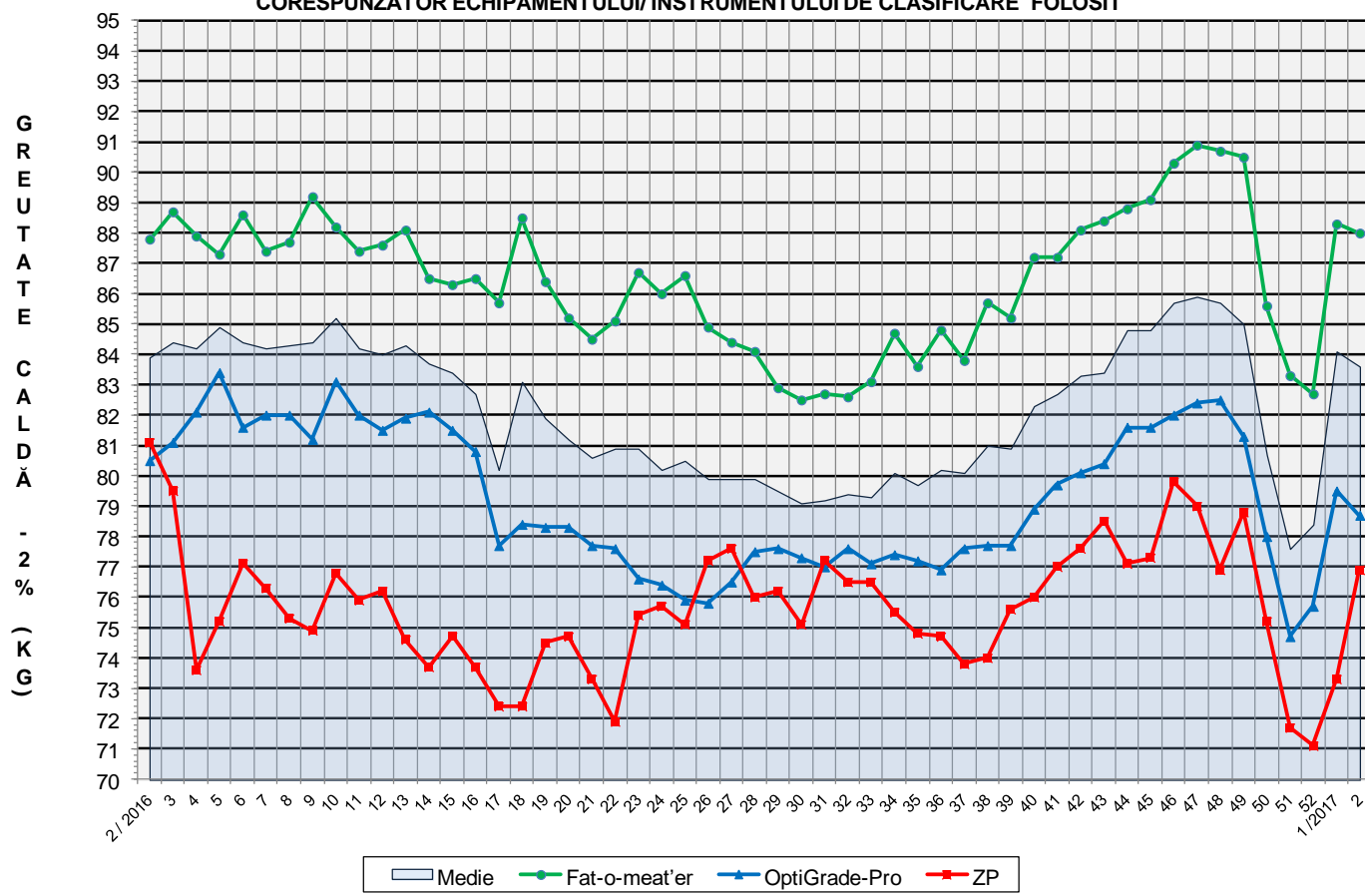
% Modificare
1 AN
-5.2%

## Numărul de carcase clasificate în săptămâna 9 - 15 ianuarie 2017 în funcție de echipamentul / instrumentul folosit

Metoda	Echipament / instrument	Număr carcase	% din total carcase
Sondă Optică	Fat-o-meat'er	34,234	52.80%
	OptiGrade-Pro	29,001	44.73%
ZP	Rigla	1,605	2.48%
<b>TOTAL</b>		<b>64,840</b>	<b>100.00%</b>



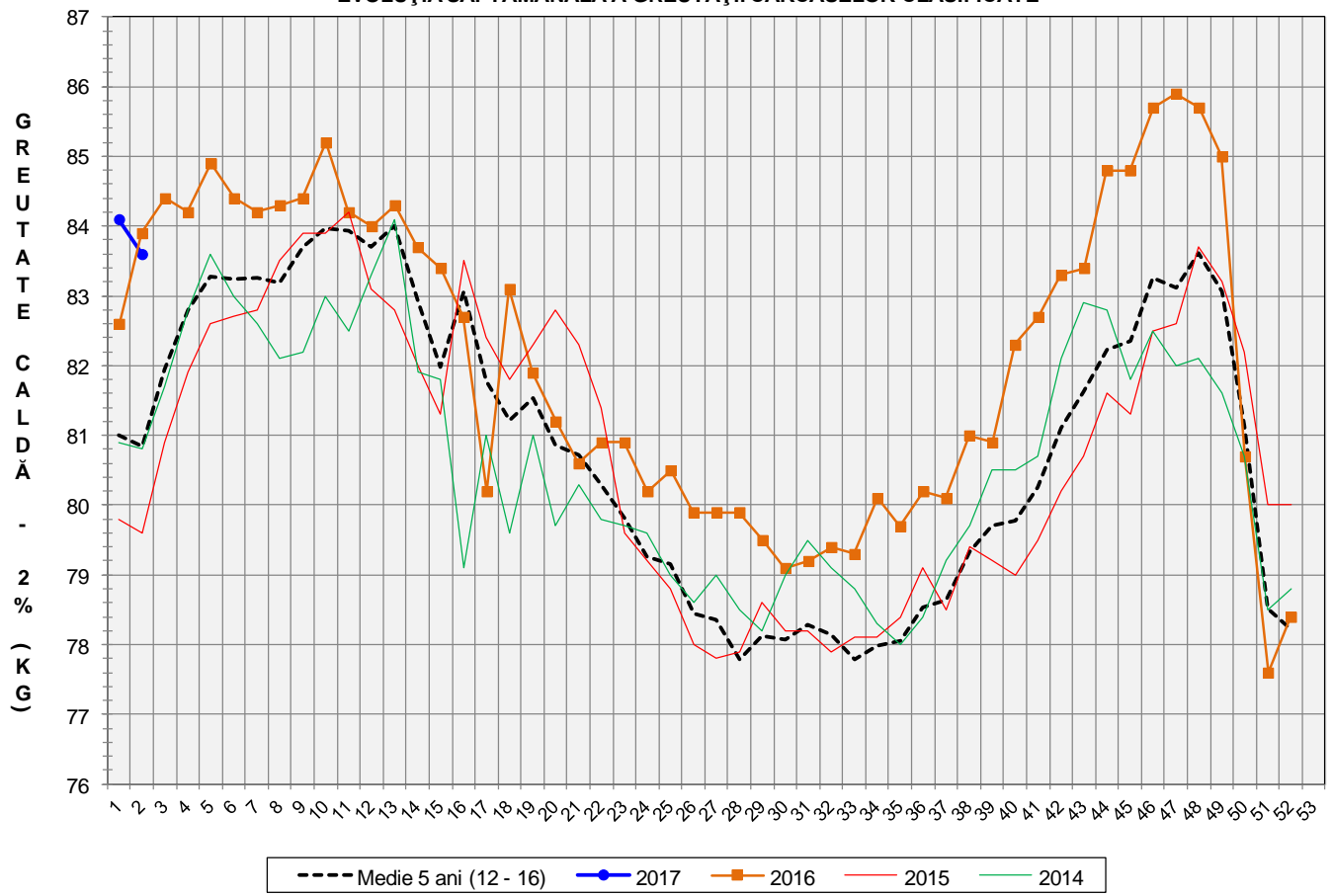
**EVOLUȚIA SĂPTĂMÂNALĂ A GREUTĂȚII CARCASELOR  
CORESPUNZĂTOR ECHIPAMENTULUI/ INSTRUMENTULUI DE CLASIFICARE FOLOSIT**

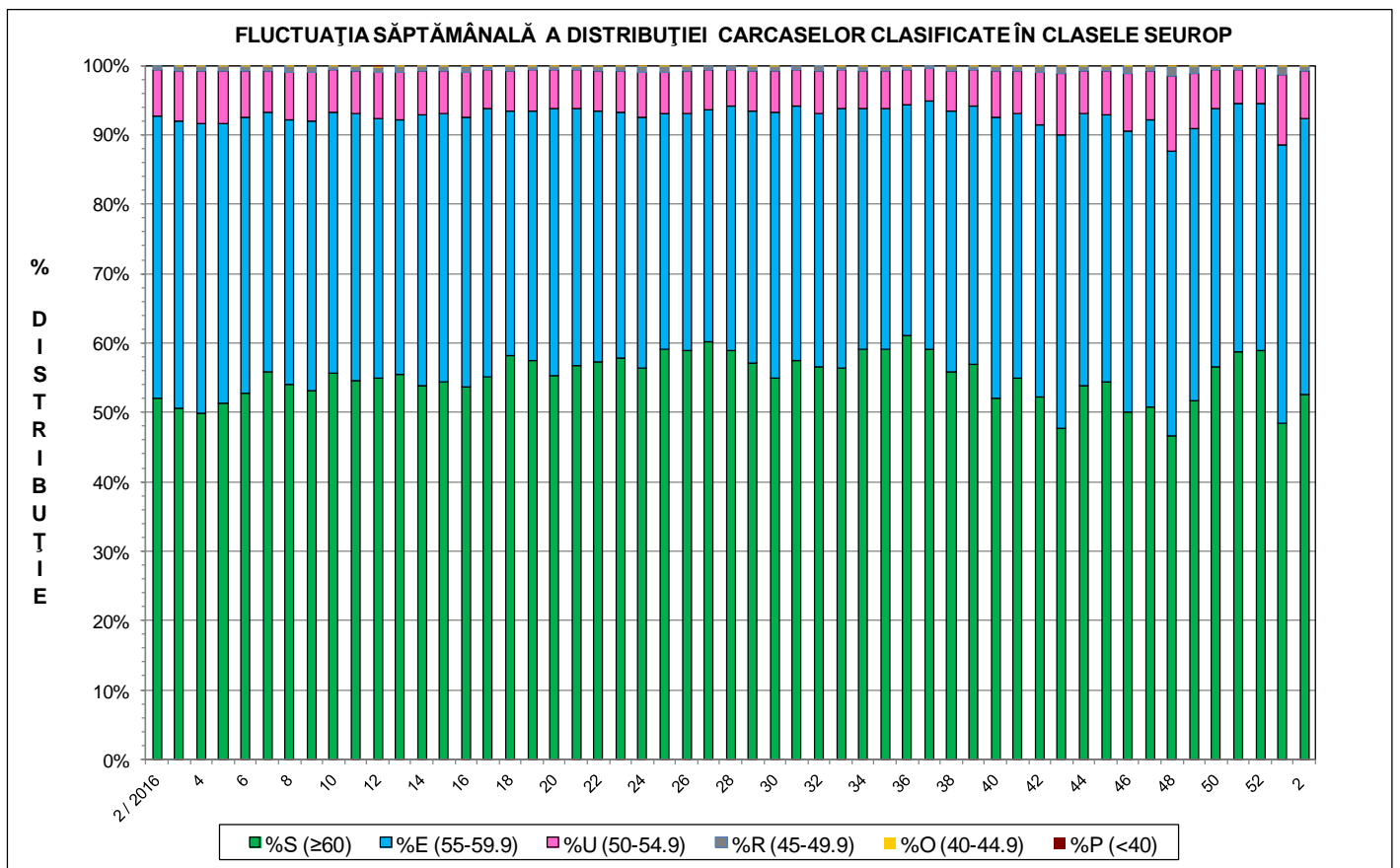
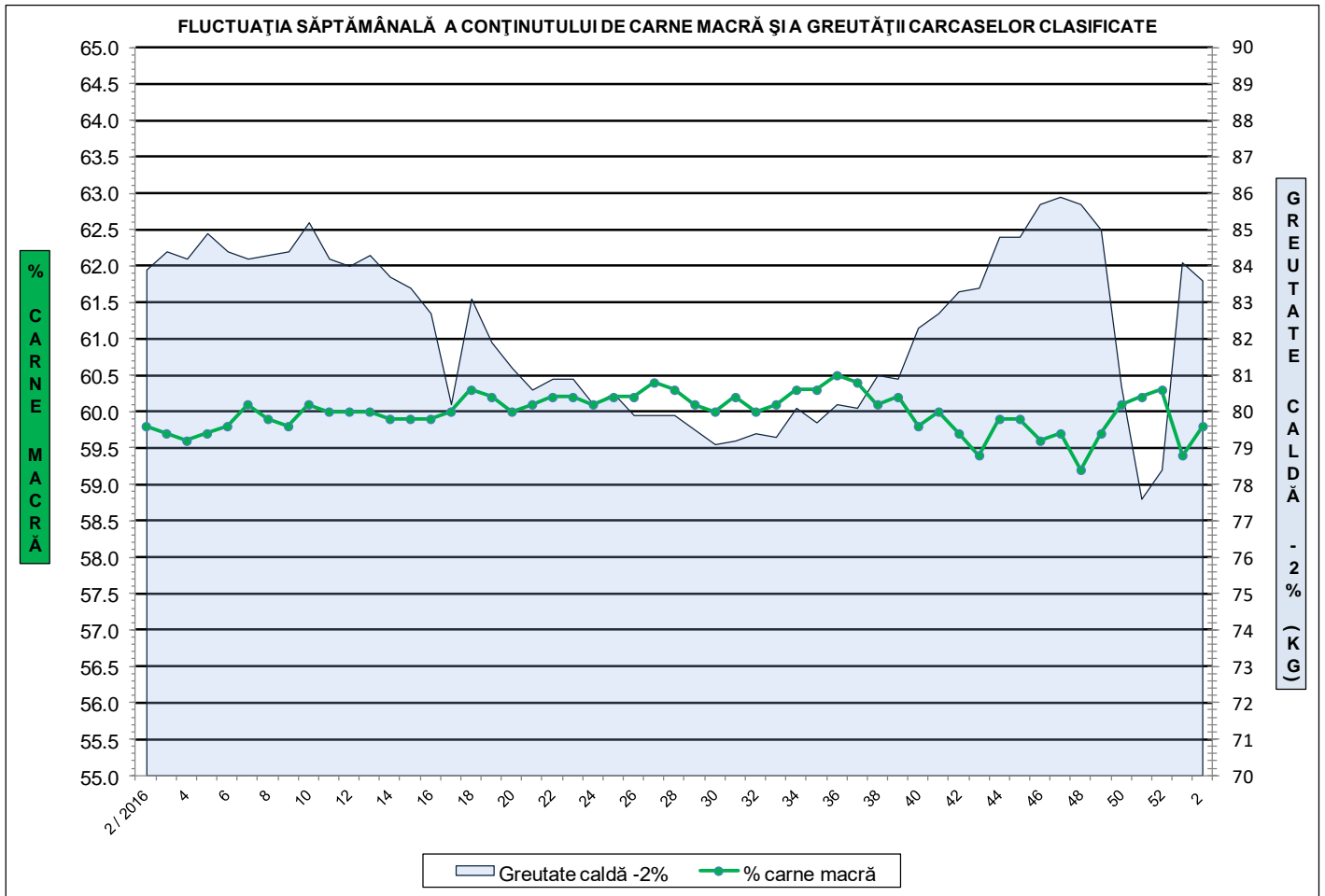


**ÎNCADRAREA ÎN CLASE A CARCASELOR DE PORCINE CLASIFICATE  
ÎN SĂPTĂMÂNA 9 - 15 IANUARIE 2017**

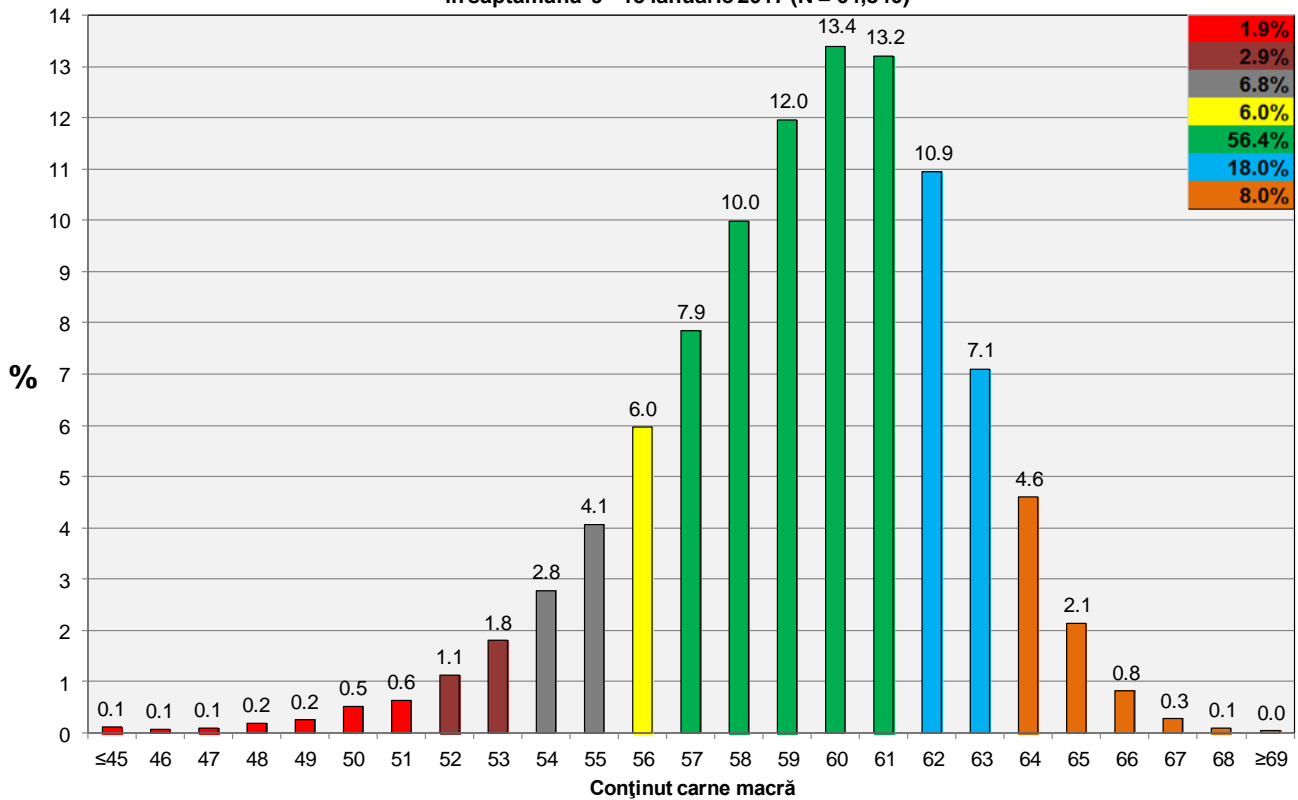
CLASA	% CARNE MACRĂ	NUMĂR CARCASE	% DIN TOTAL	% CARNE MACRĂ	GREUTATE CALDĂ - 2% (KG)
<b>S</b>	<b>≥ 60</b>	<b>34,112</b>	<b>52.61</b>	<b>62.2</b>	<b>81.0</b>
<b>E</b>	<b>55 - 59.9</b>	<b>25,821</b>	<b>39.82</b>	<b>58.0</b>	<b>85.9</b>
<b>U</b>	<b>50 - 54.9</b>	<b>4,447</b>	<b>6.86</b>	<b>53.3</b>	<b>89.2</b>
<b>R</b>	<b>45 - 49.9</b>	<b>417</b>	<b>0.64</b>	<b>48.4</b>	<b>91.5</b>
<b>O</b>	<b>40 - 44.9</b>	<b>38</b>	<b>0.06</b>	<b>43.6</b>	<b>92.4</b>
<b>P</b>	<b>&lt; 40</b>	<b>5</b>	<b>0.01</b>	<b>39.1</b>	<b>85.1</b>
<b>TOTAL</b>		<b>64,840</b>	<b>100.00</b>	<b>59.8</b>	<b>83.6</b>

EVOLUȚIA SĂPTĂMÂNALĂ A GREUTĂȚII CARCASELOR CLASIFICATE

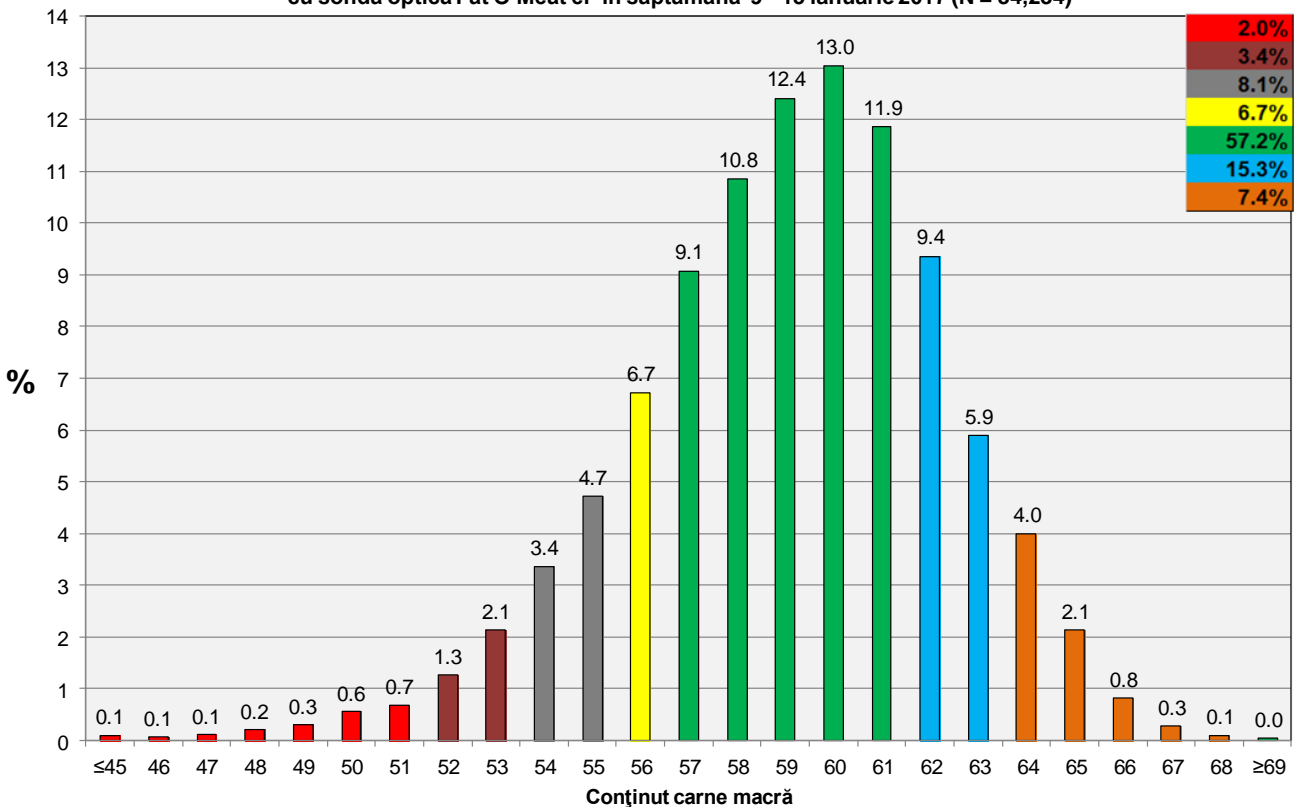




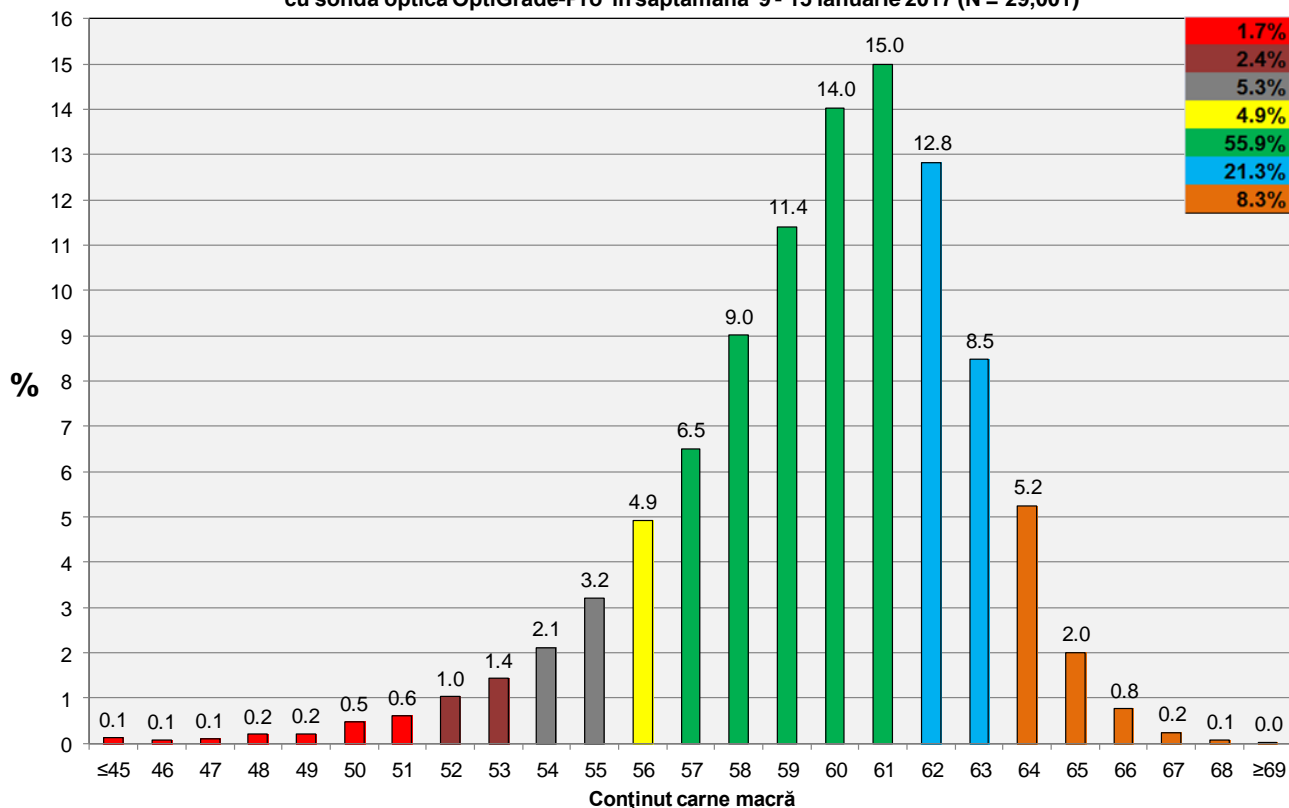
**Distribuția conținutului de carne macră a carcaselor clasificate în România în săptămâna 9 - 15 ianuarie 2017 (N = 64,840)**



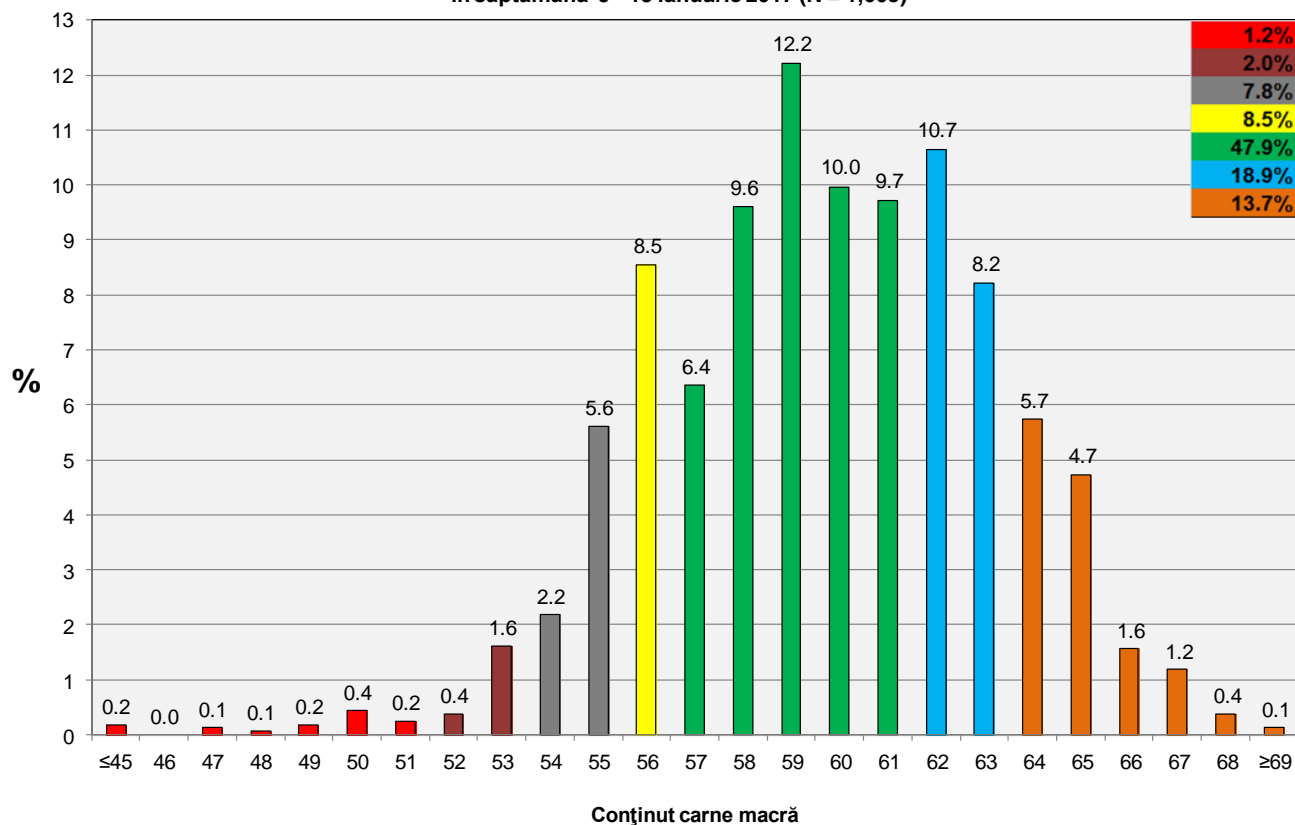
**Distribuția conținutului de carne macră a carcaselor clasificate în România cu echipamentul cu sondă optică Fat O Meat'er în săptămâna 9 - 15 ianuarie 2017 (N = 34,234)**



**Distribuția conținutului de carne macră a carcaselor clasificate în România cu echipamentul cu sondă optică OptiGrade-Pro în săptămâna 9 - 15 ianuarie 2017 (N = 29,001)**



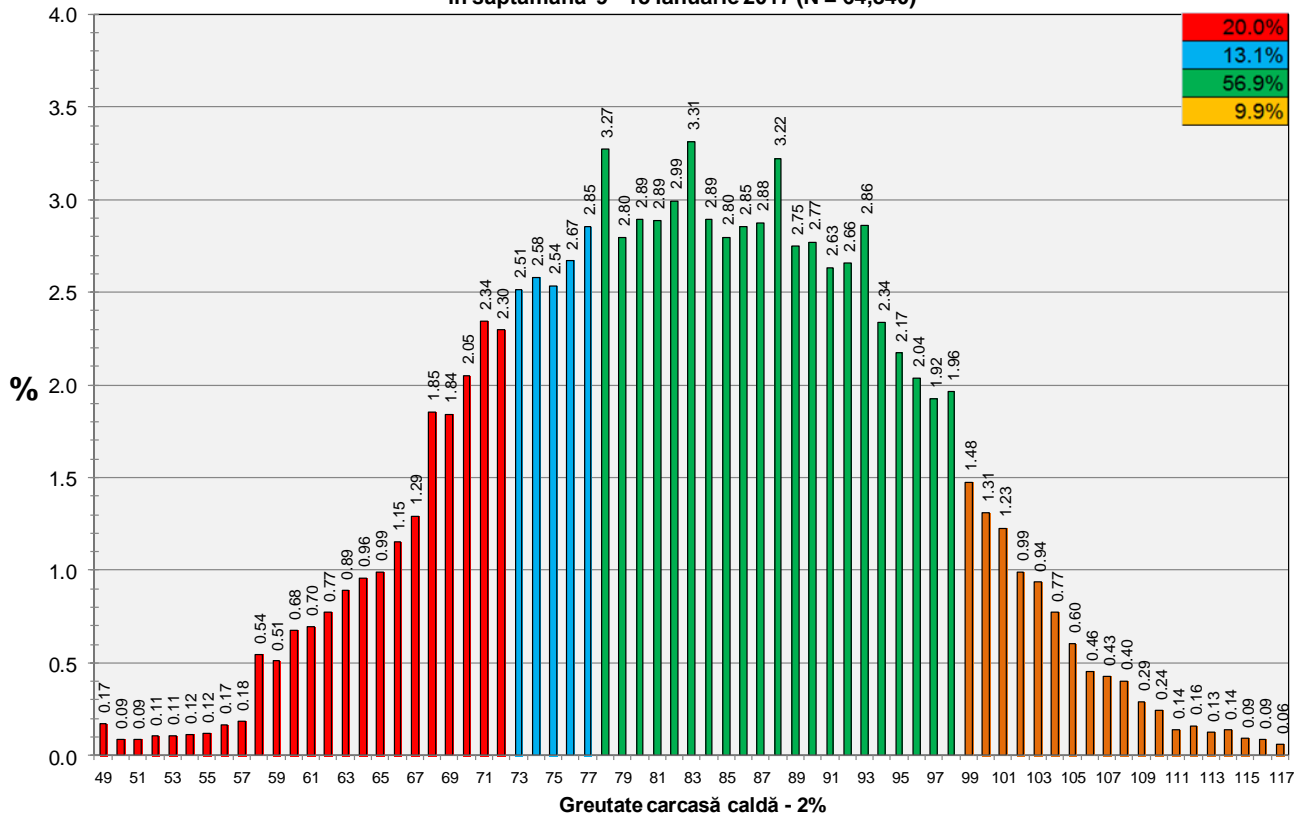
**Distribuția conținutului de carne macră a carcaselor clasificate în România cu metoda ZP în săptămâna 9 - 15 ianuarie 2017 (N = 1,605)**



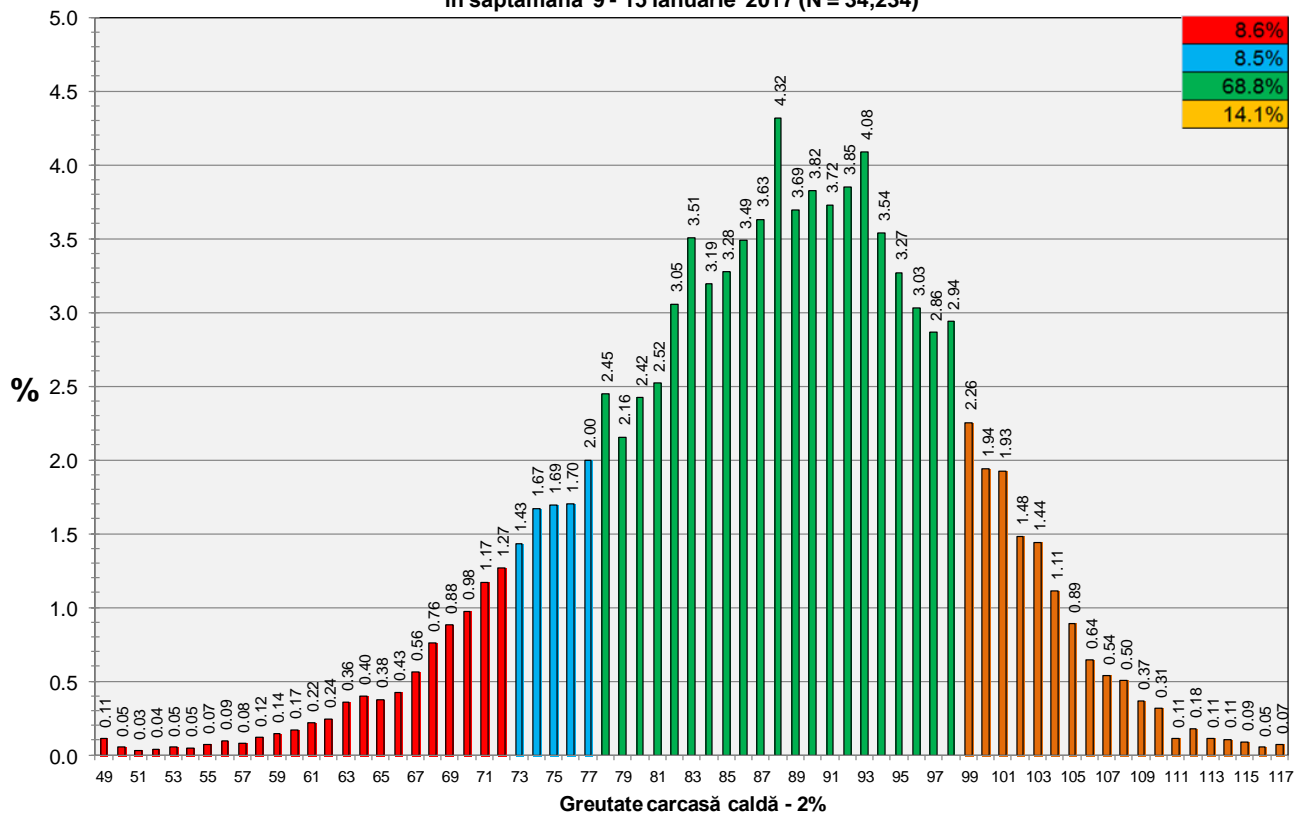




**Distribuția greutății carcaselor clasificate în România  
în săptămâna 9 - 15 ianuarie 2017 (N = 64,840)**

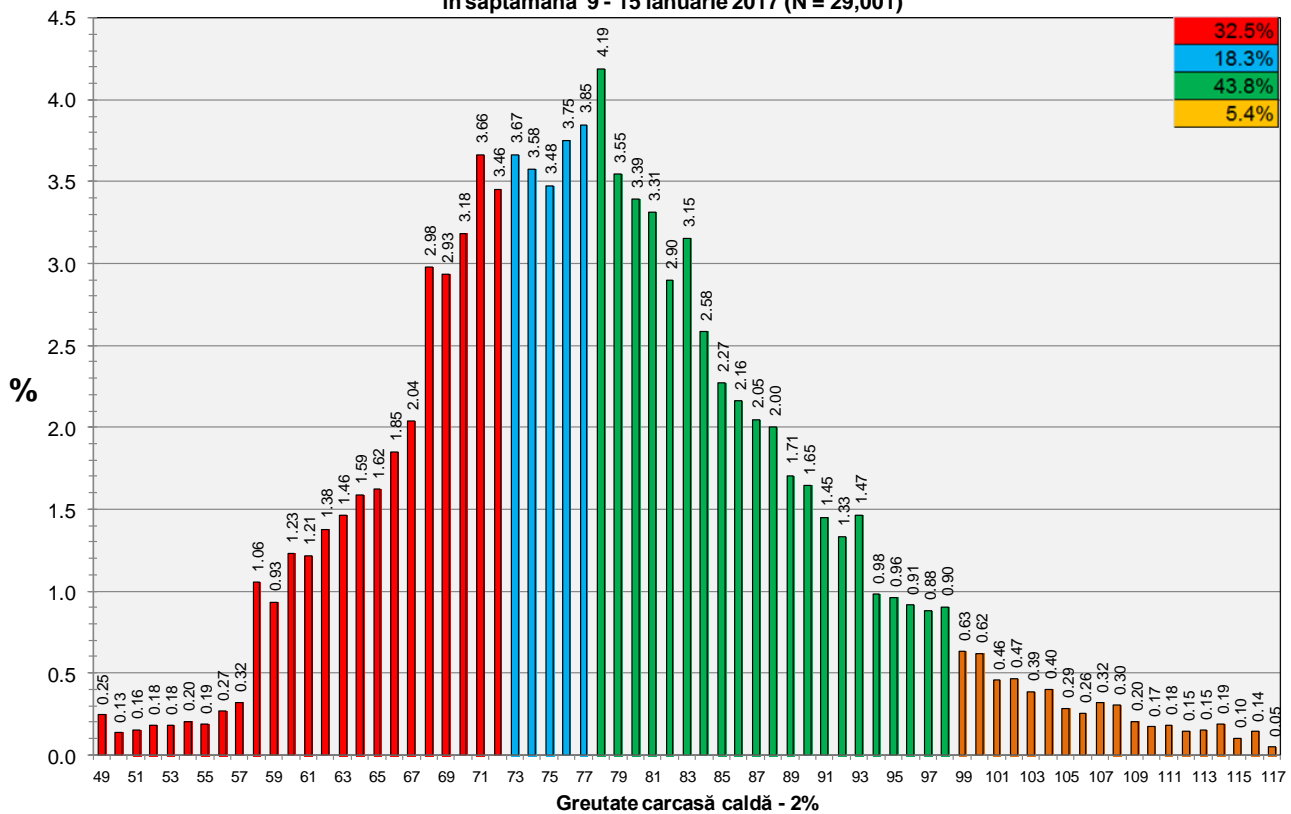


**Distribuția greutății carcaselor clasificate în România cu echipamentul cu sondă optică Fat-O-Meater  
în săptămâna 9 - 15 ianuarie 2017 (N = 34,234)**





**Distribuția greutății carcaselor clasificate în România cu echipamentul cu sondă optică OptiGrade-Pro în săptămâna 9 - 15 ianuarie 2017 (N = 29,001)**



**Distribuția greutății carcaselor clasificate în România cu metoda ZP în săptămâna 9 - 15 ianuarie 2017 (N = 1,605)**

