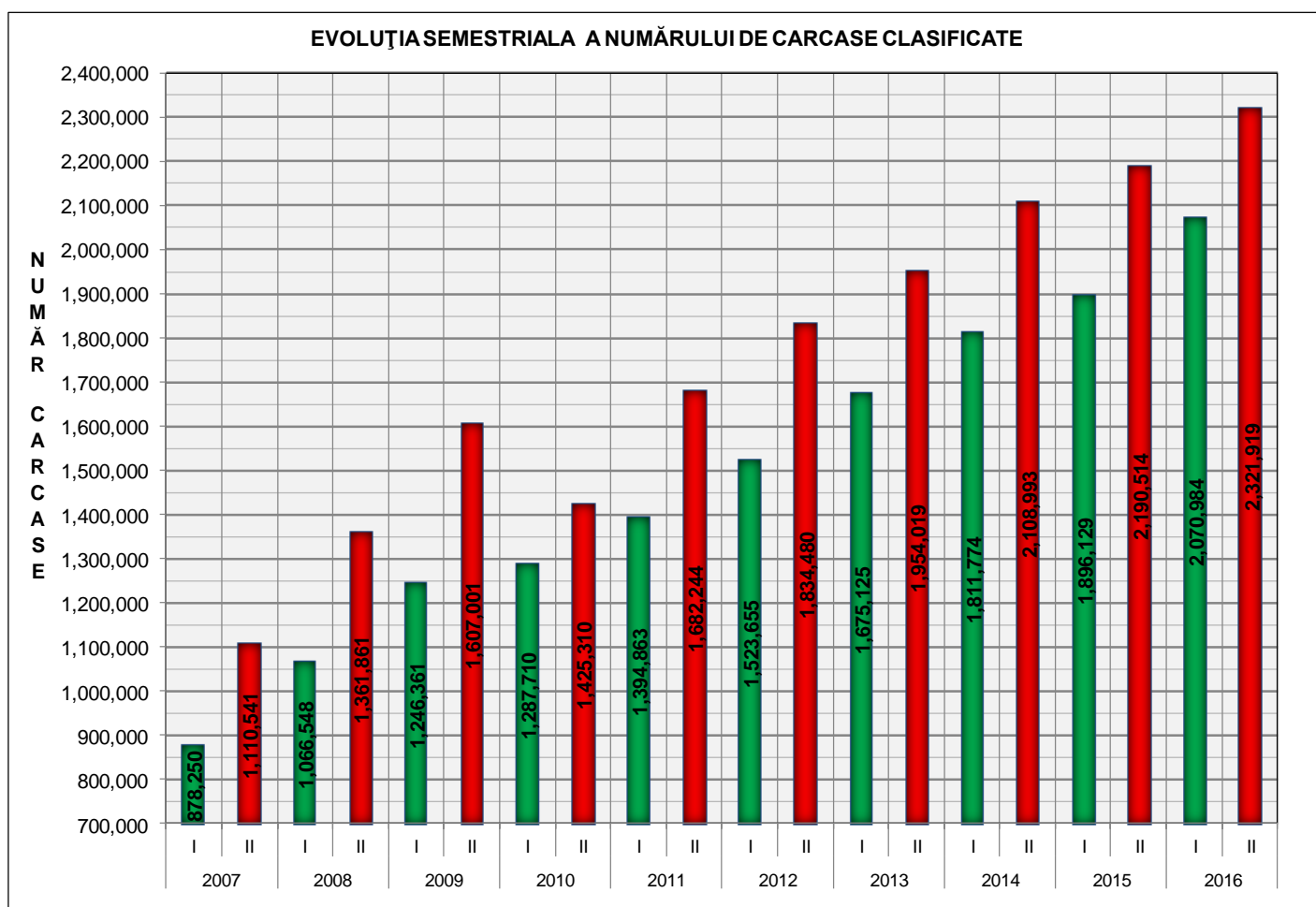




Rezultatele clasificării carcaselor de porcine

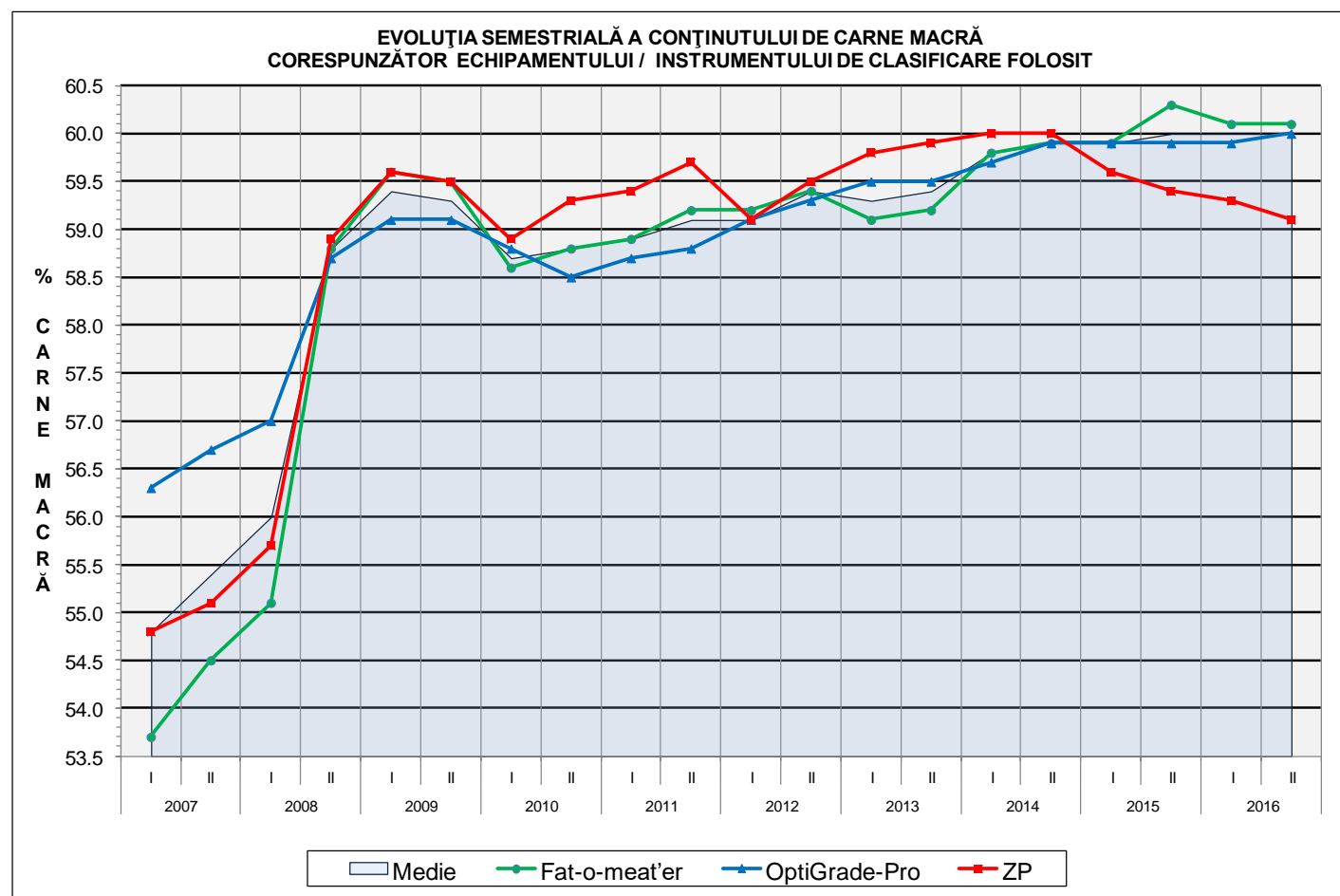
Semestrul II 2016



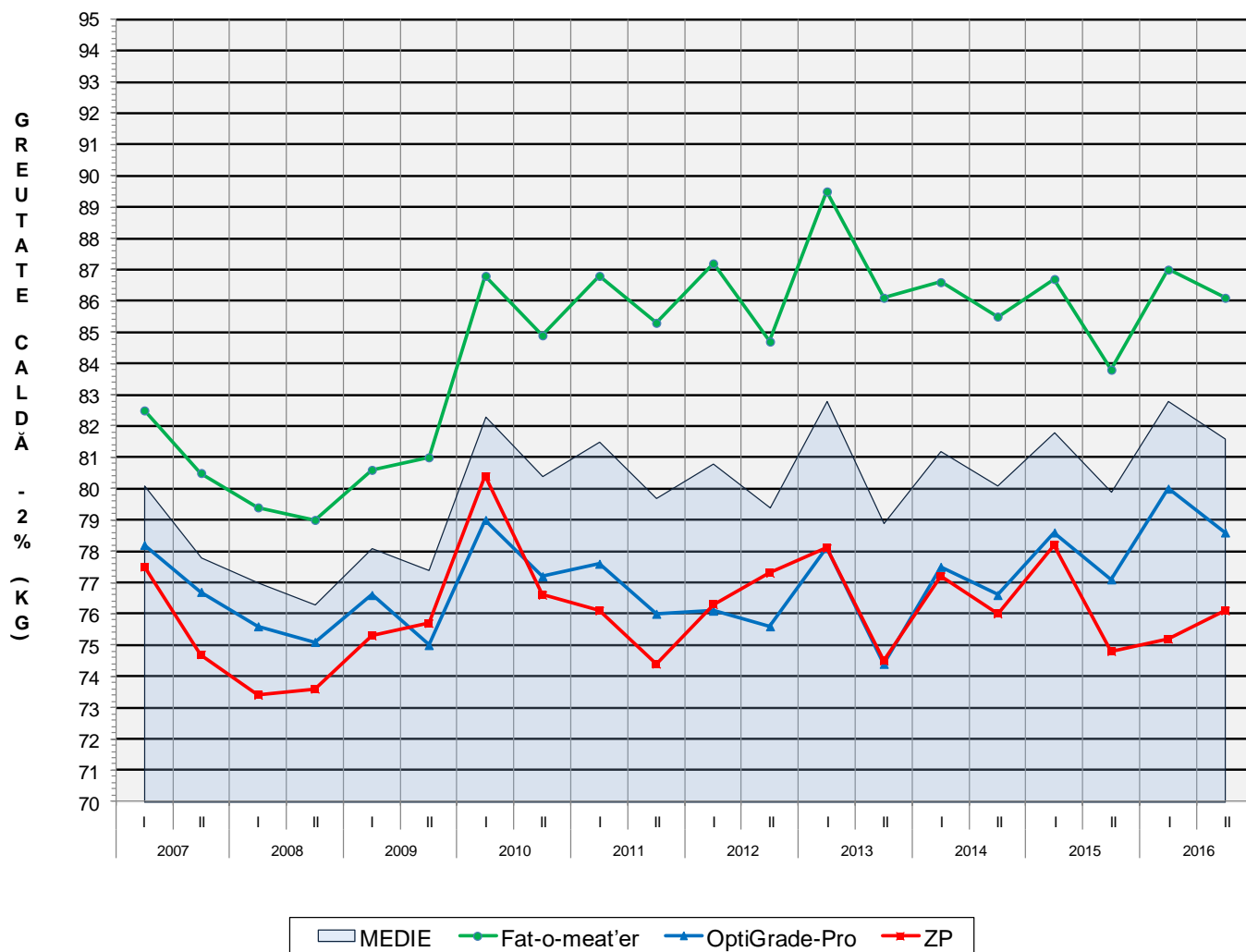
SEM II 2016 / SEM II								
2007	2008	2009	2010	2011	2012	2013	2014	2015
109.1%	70.5%	44.5%	62.9%	38.0%	26.6%	18.8%	10.1%	6.0%

Numărul de carcase clasificate în semestrul II 2016 în funcție de echipamentul / instrumentul folosit

Metoda	Echipament / instrument	Număr carcase	% din total carcase
Sondă Optică	Fat-o-meat'er	946,732	40.77%
	OptiGrade-Pro	1,250,782	53.87%
ZP	Rigla	124,405	5.36%
TOTAL		2,321,919	100.00%

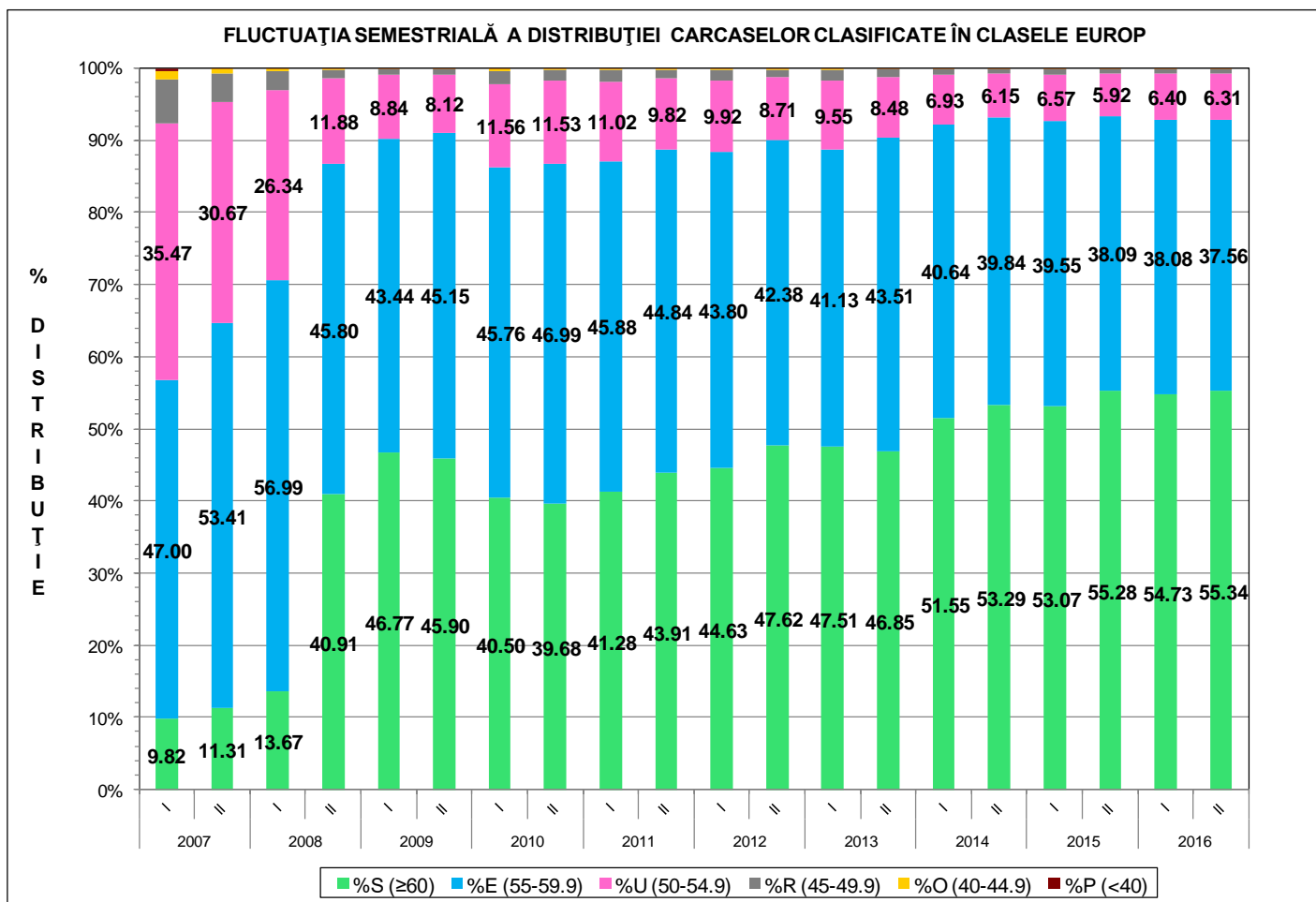
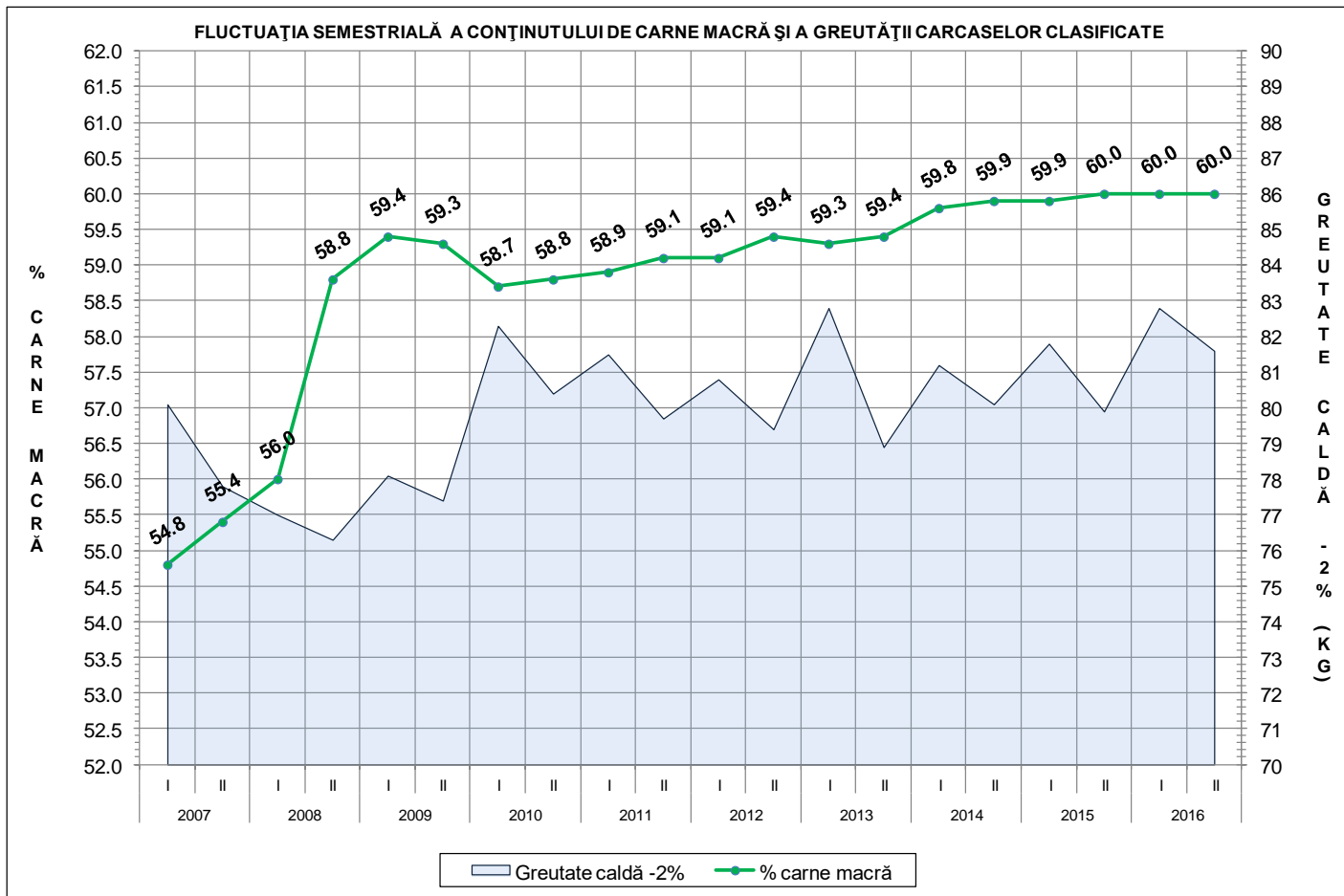


**EVOLUȚIA SEMESTRIALĂ A GREUTĂȚII CARCASELOR CLASIFICATE
CORESPUNZĂTOR ECHIPAMENTULUI/ INSTRUMENTULUI DE CLASIFICARE FOLOSIT**

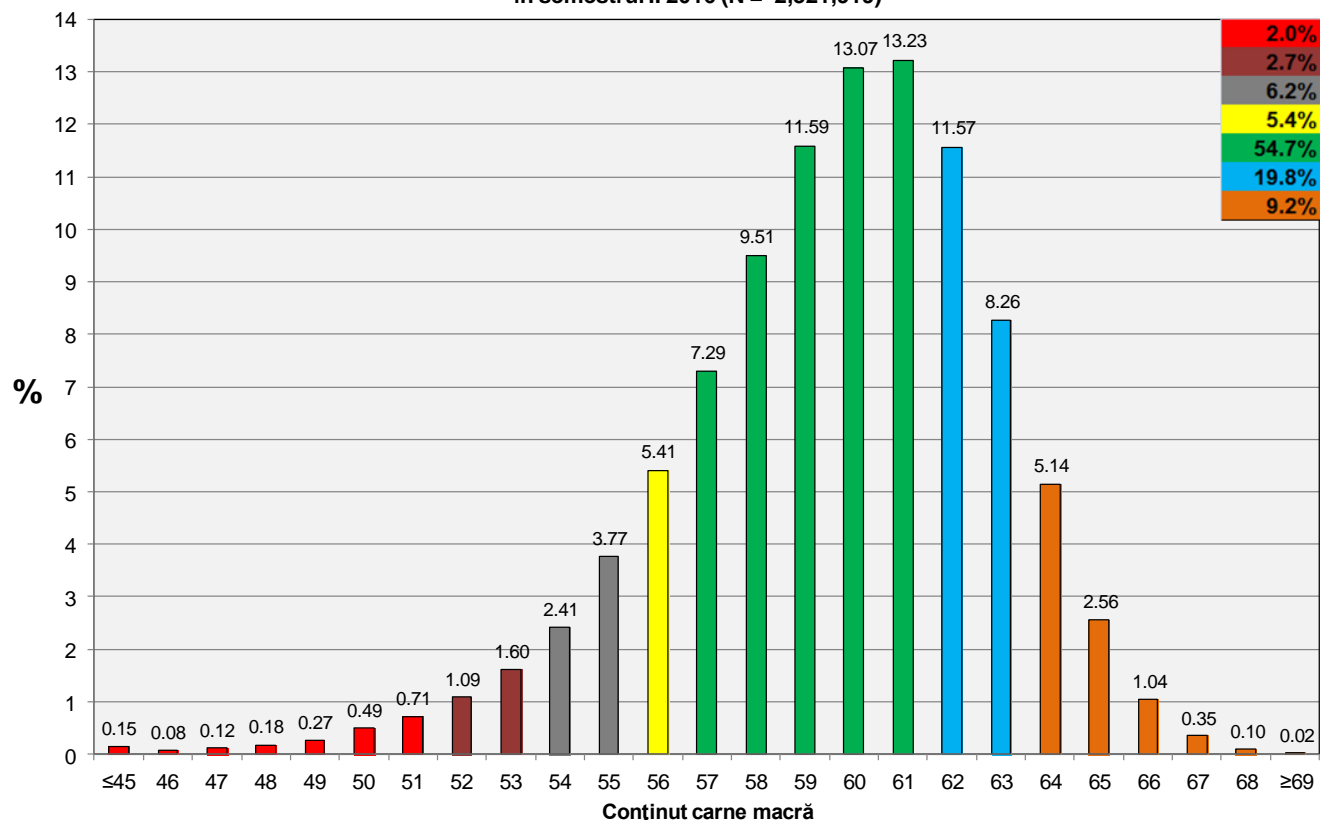


**ÎNCADRAREA ÎN CLASE A CARCASELOR DE PORCINE
CLASIFICATE ÎN SEMESTRUL II 2016**

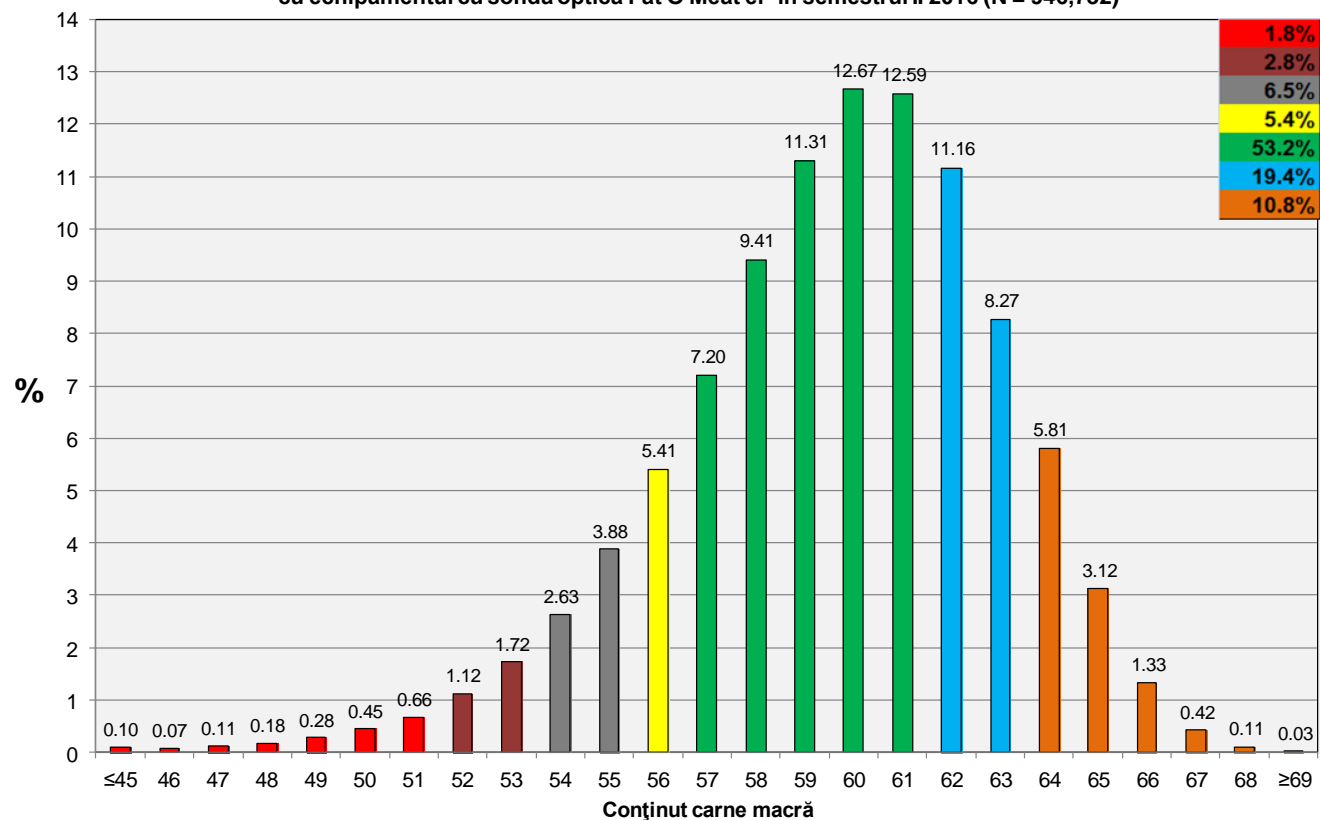
CLASA	% CARNE MACRĂ	NUMĂR CARCASE	% DIN TOTAL	% CARNE MACRĂ	GREUTATE CALDĂ - 2% (KG)
S	≥ 60	1,284,880	55.34	62.3	80.0
E	55 - 59.9	872,158	37.56	58.0	82.9
U	50 - 54.9	146,420	6.31	53.2	86.6
R	45 - 49.9	16,218	0.70	48.2	88.7
O	40 - 44.9	1,845	0.08	43.1	88.3
P	< 40	398	0.02	37.1	87.4
TOTAL		2,321,919	100.00	60.0	81.6



Distribuția conținutului de carne macră a carcaselor clasificate în România în semestrul II 2016 (N = 2,321,919)

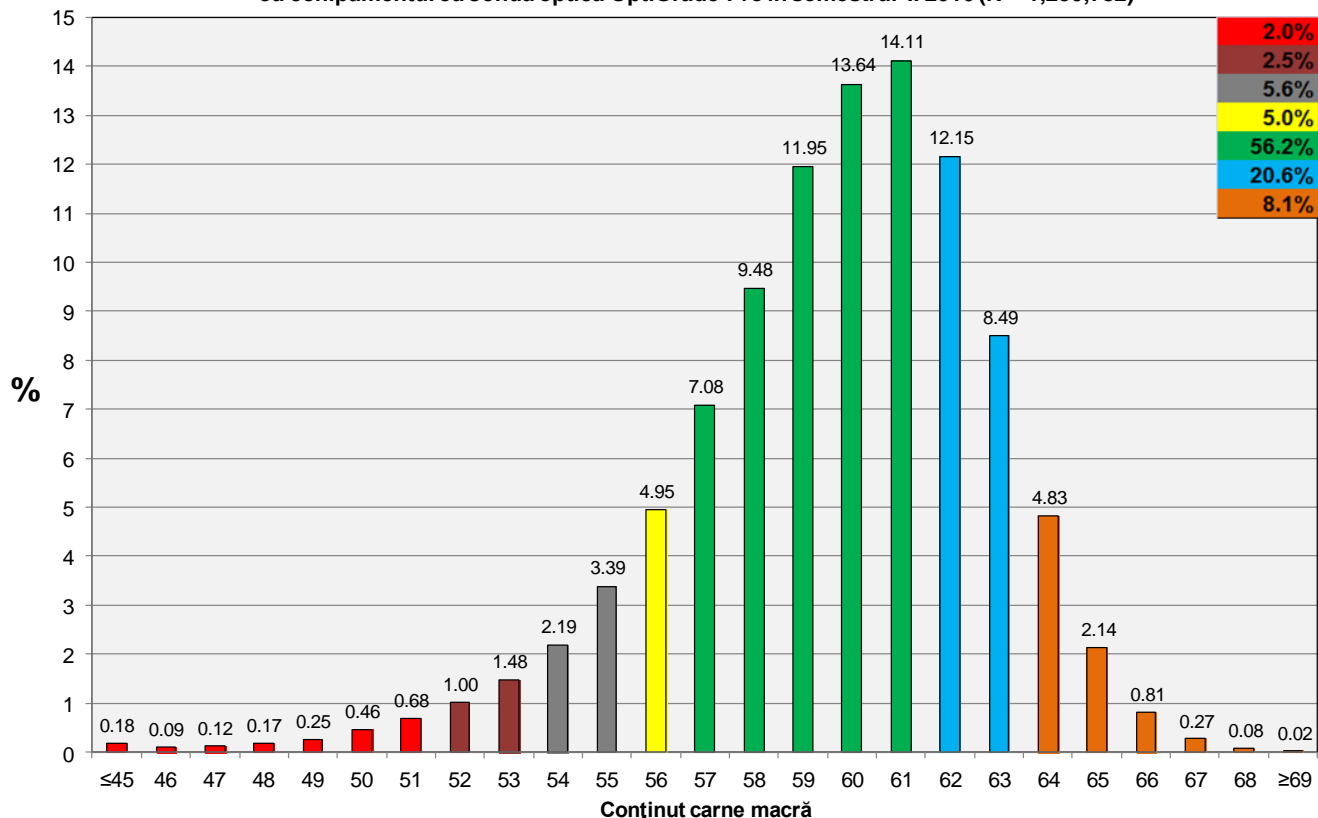


Distribuția conținutului de carne macră a carcaselor clasificate în România cu echipamentul cu sondă optică Fat O Meat'er în semestrul II 2016 (N = 946,732)

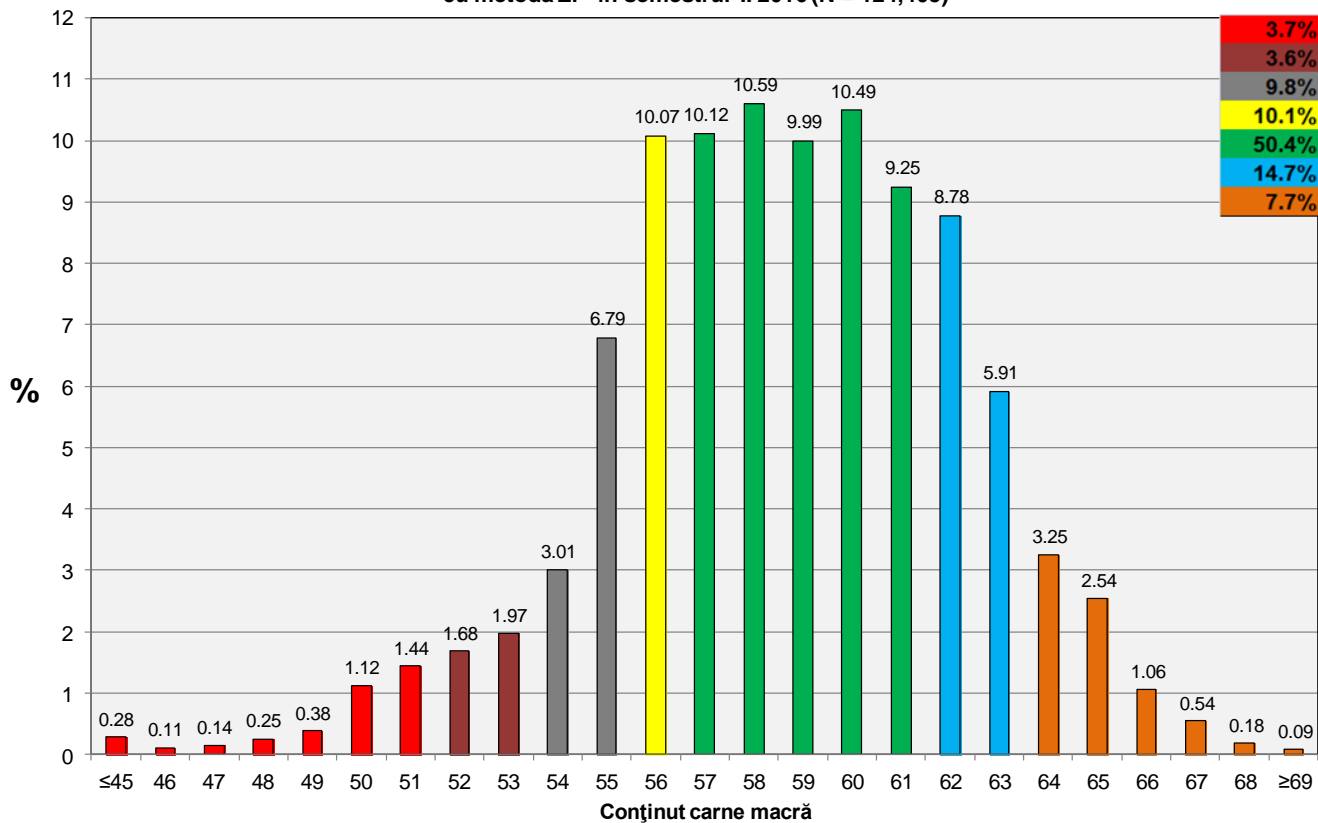




Distribuția conținutului de carne macră a carcaselor clasificate în România cu echipamentul cu sondă optică OptiGrade-Pro în semestrul II 2016 (N = 1,250,782)

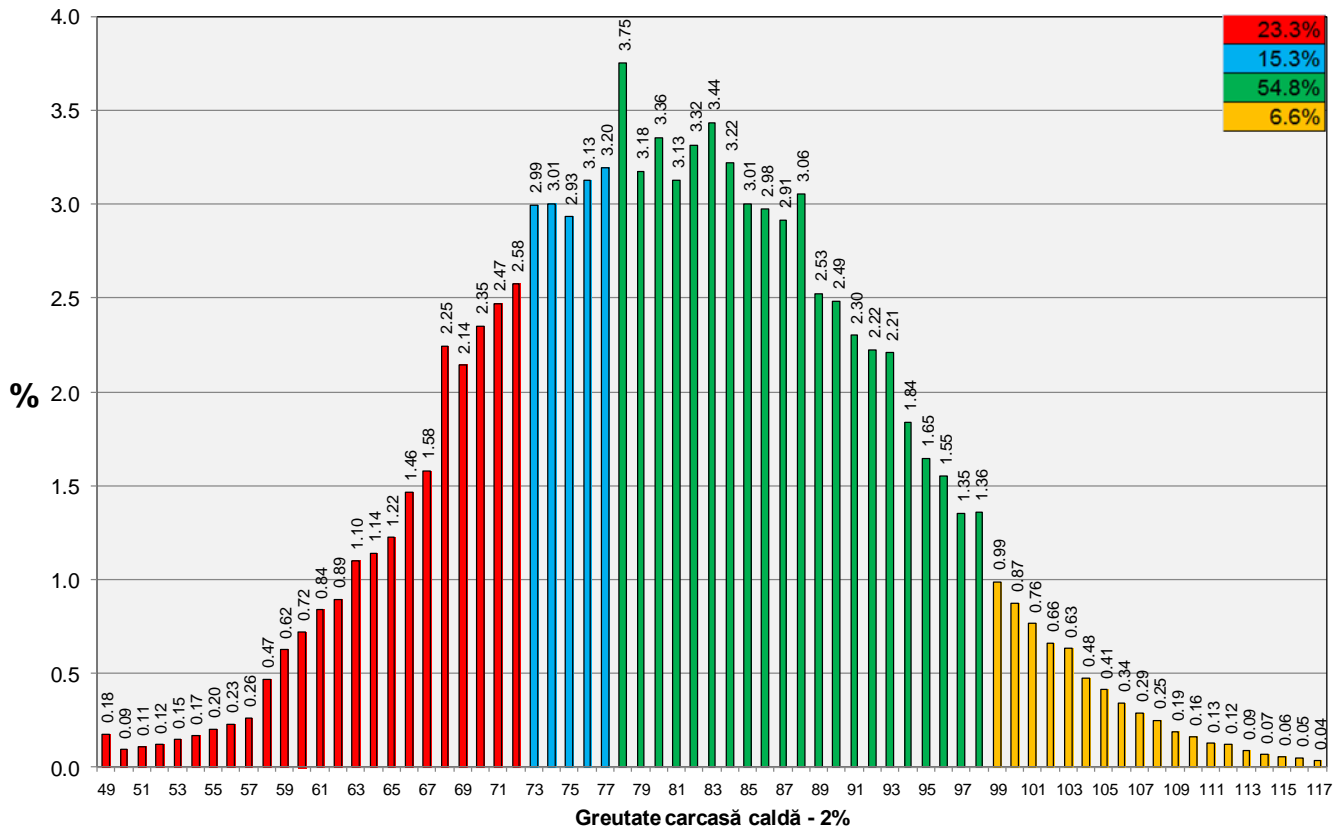


Distribuția conținutului de carne macră a carcaselor clasificate în România cu metoda ZP în semestrul II 2016 (N = 124,405)

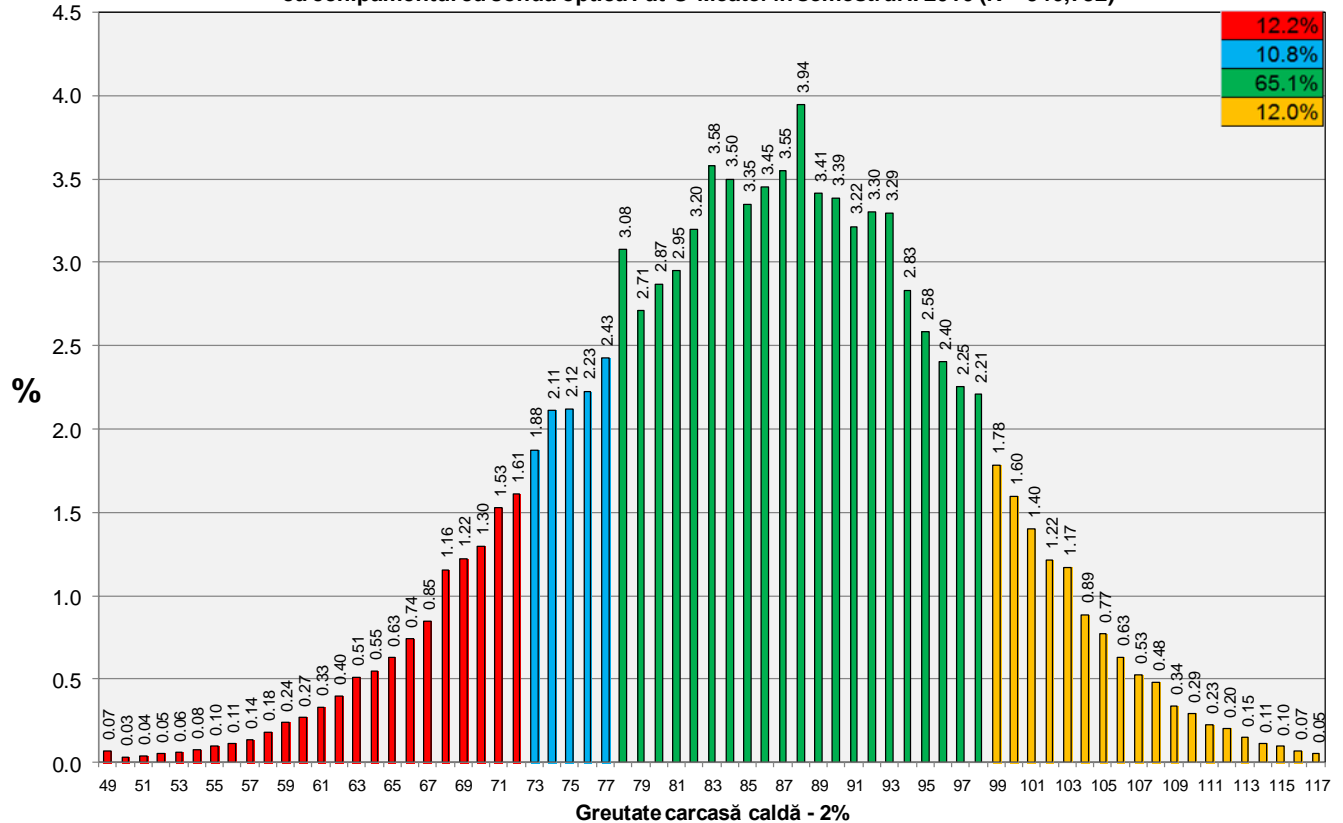




Distribuția greutății carcaselor clasificate în România în semestrul II 2016 (N = 2,321,919)

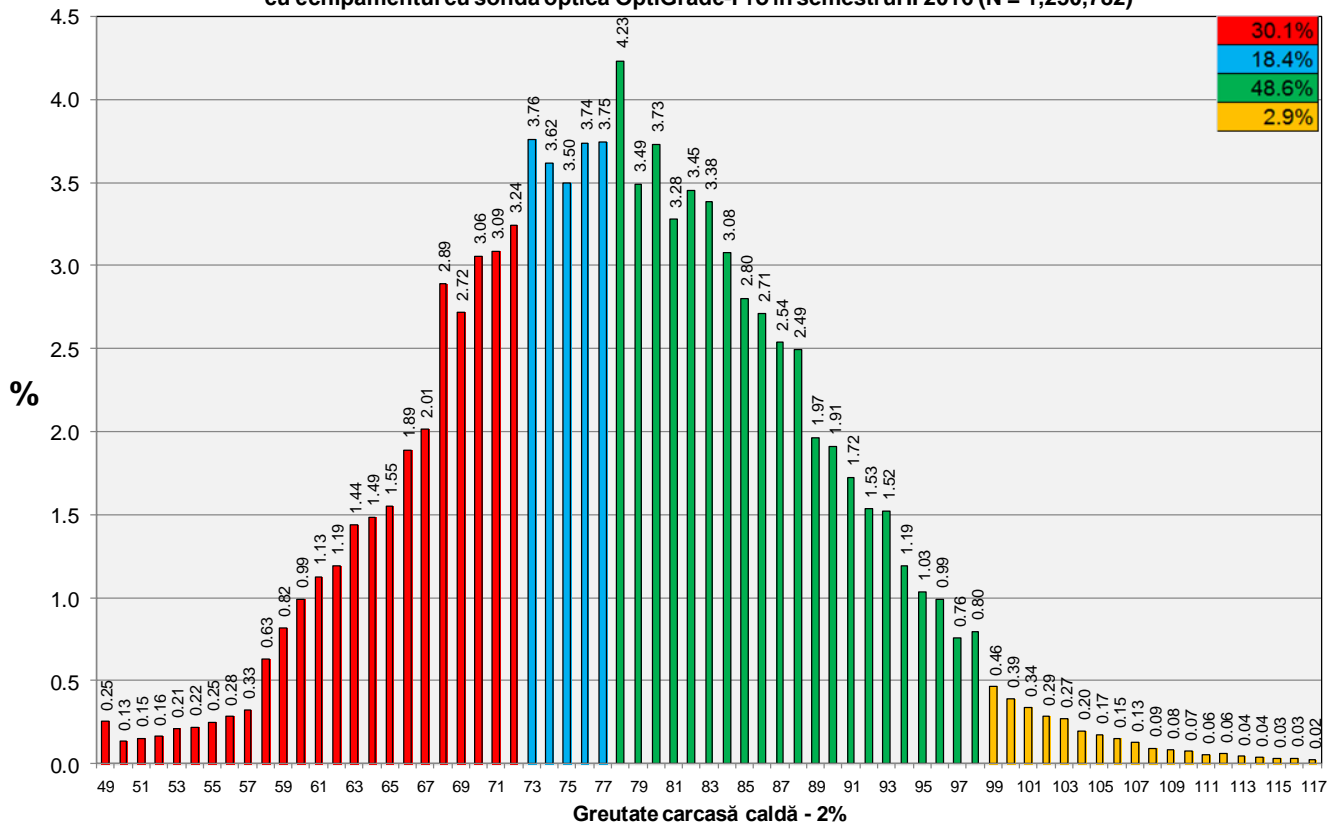


Distribuția greutății carcaselor clasificate în România cu echipamentul cu sondă optică Fat-O-Meater în semestrul II 2016 (N = 946,732)

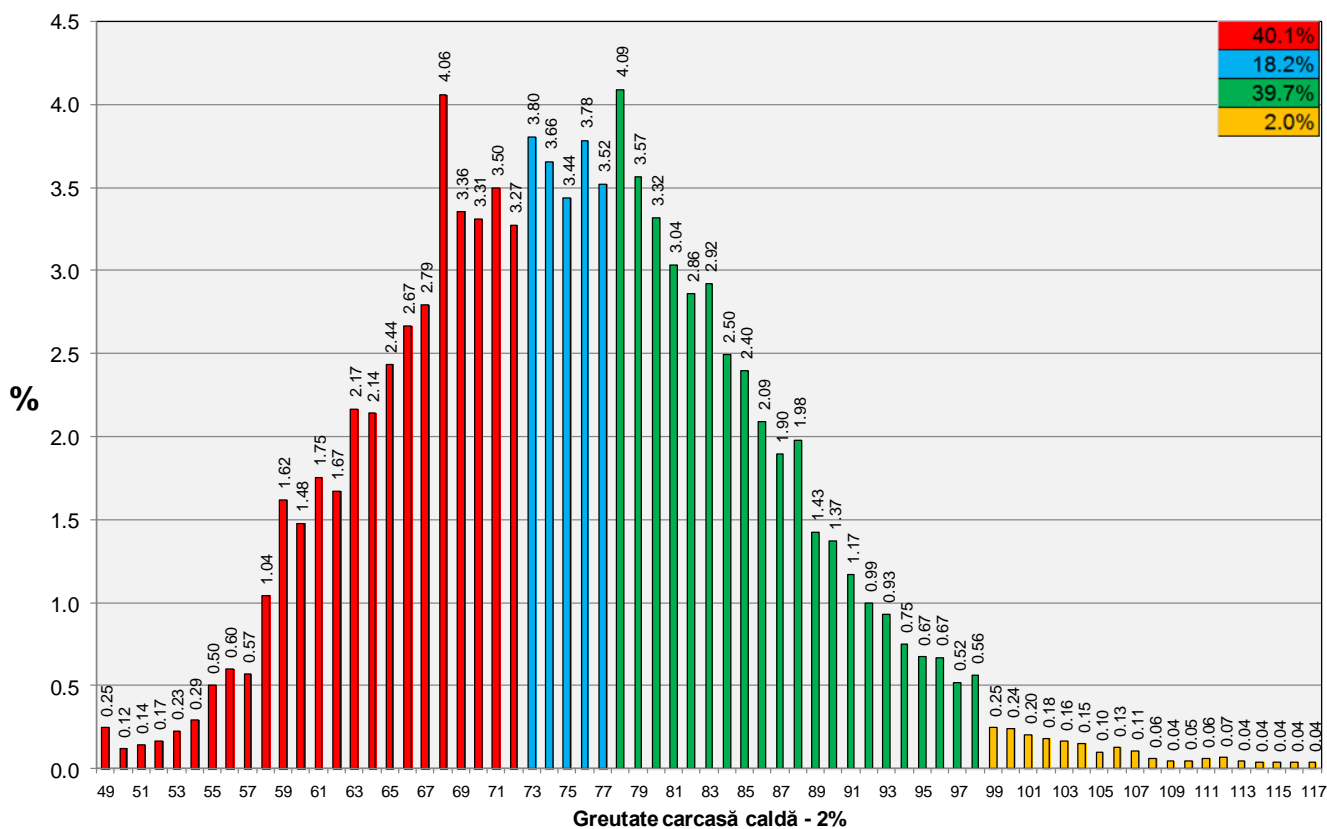




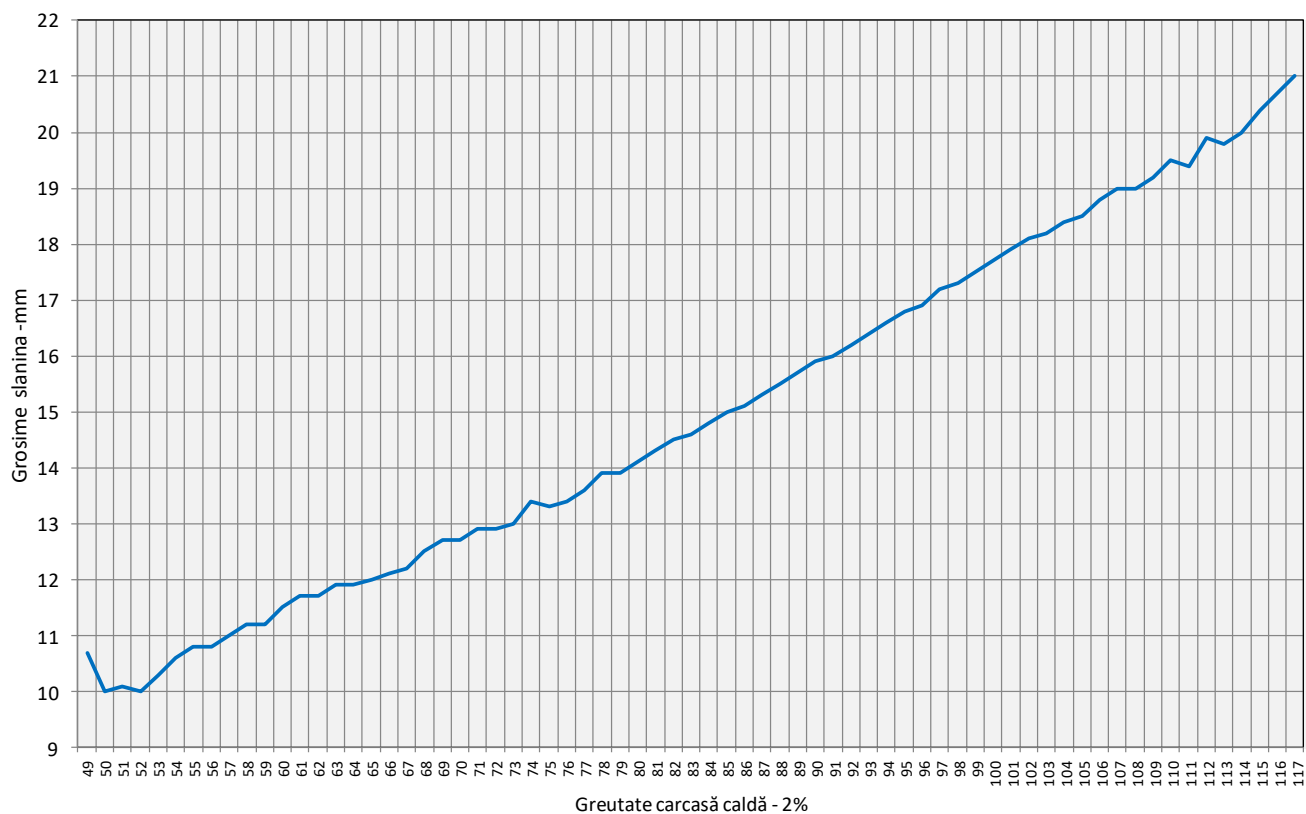
Distribuția greutății carcaselor clasificate în România cu echipamentul cu sondă optică OptiGrade-Pro în semestrul II 2016 (N = 1,250,782)



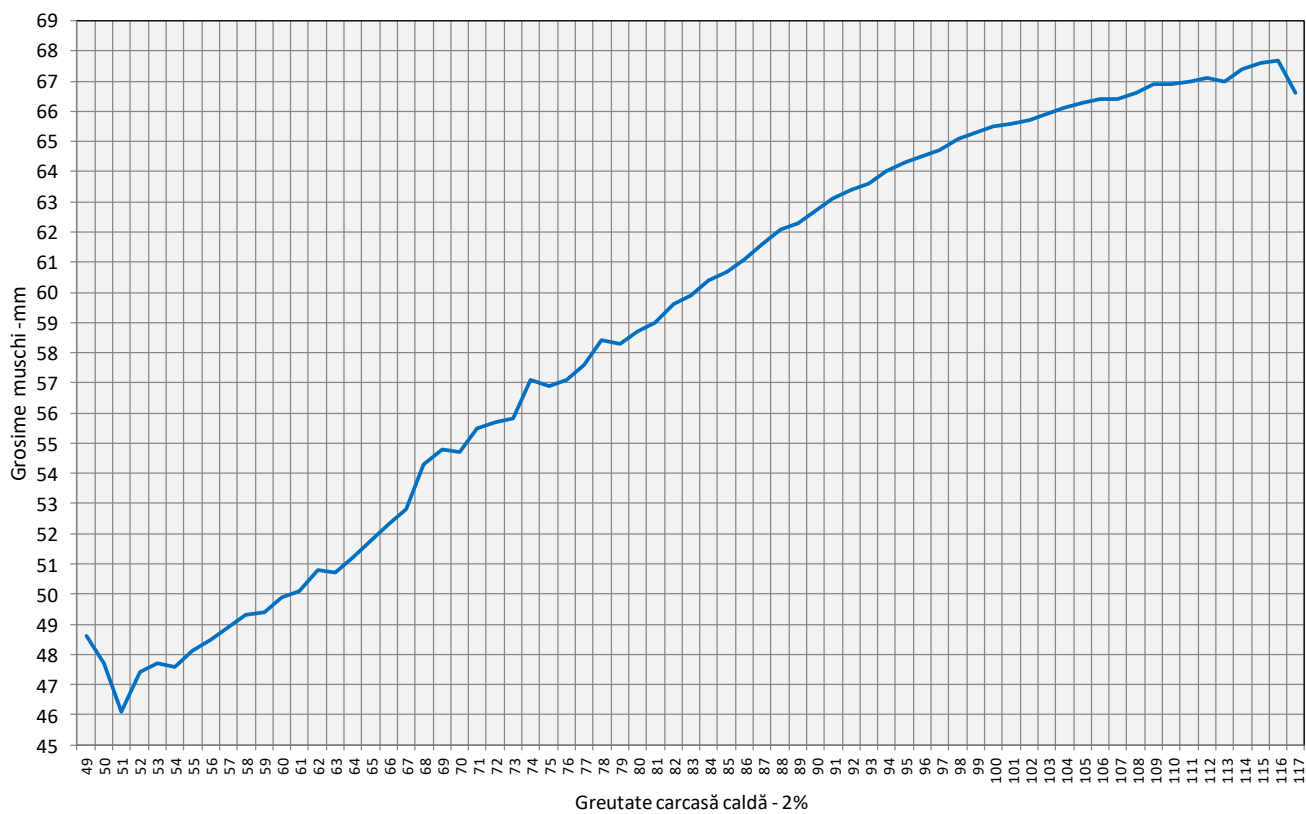
Distribuția greutății carcaselor clasificate în România cu metoda ZP în semestrul II 2016 (N = 124,405)



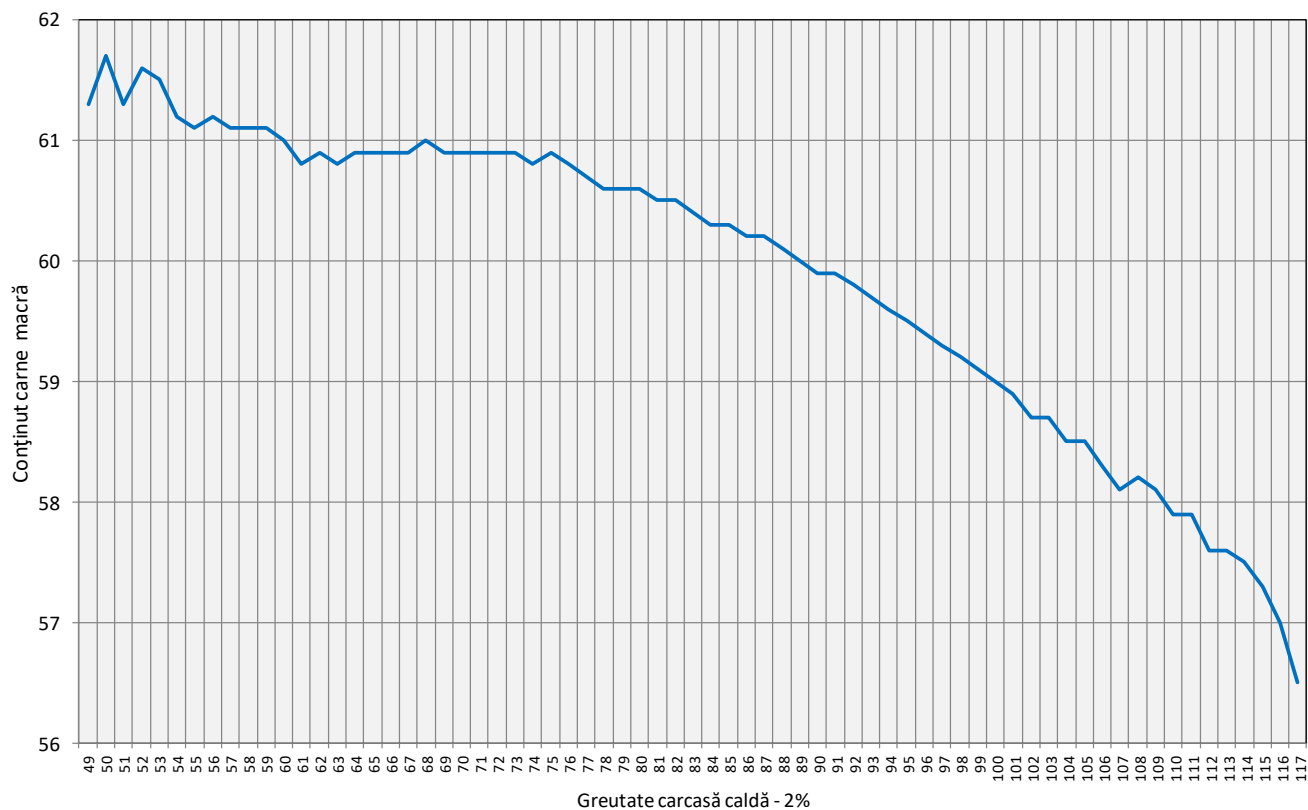
**Grosimea slaninii cu echipamentul cu sondă optică Fat-O-Meater în România
în funcție de greutatea carcasei calde - 2% în semestrul II 2016 (N = 946,732)**



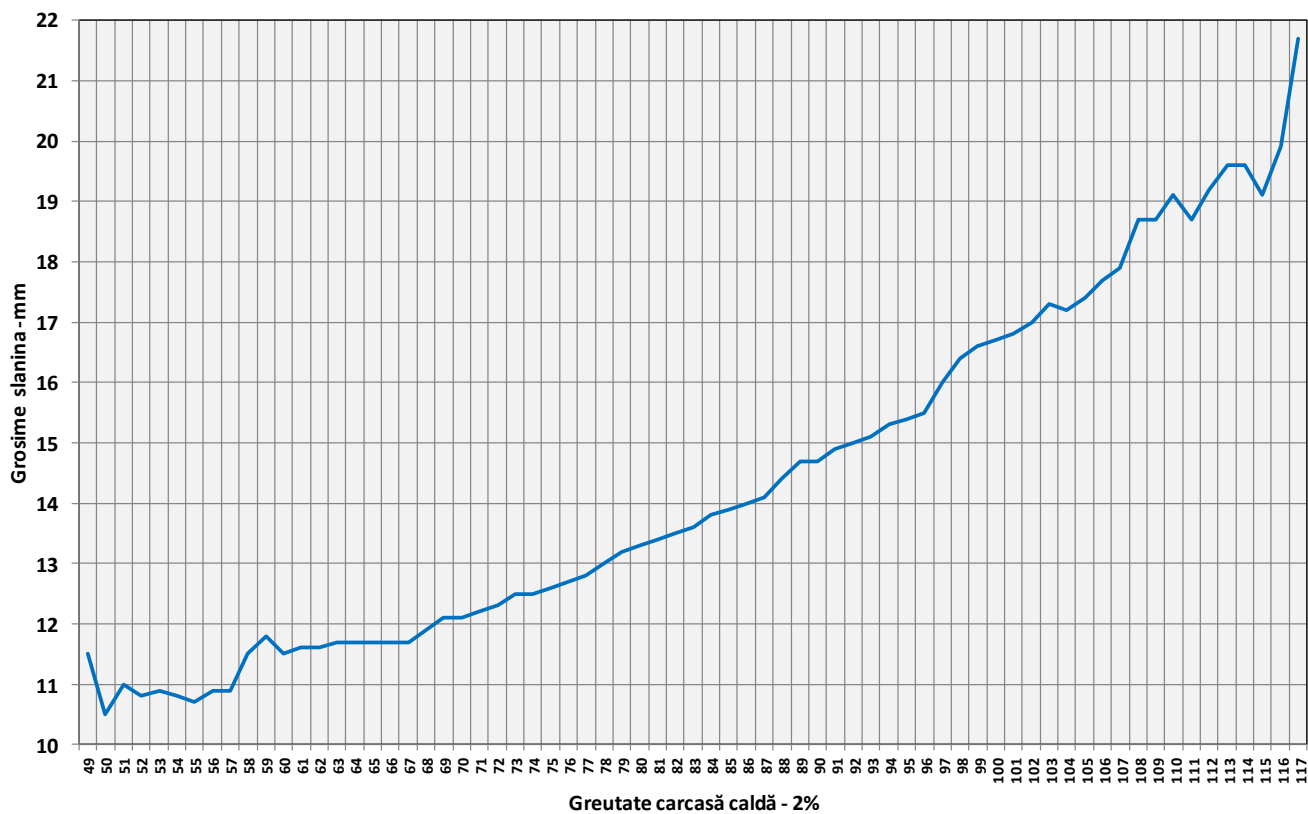
**Grosimea muschiiului cu echipamentul cu sondă optică Fat-O-Meater în România
în funcție de greutatea carcasei calde - 2% în semestrul II 2016 (N = 946,732)**



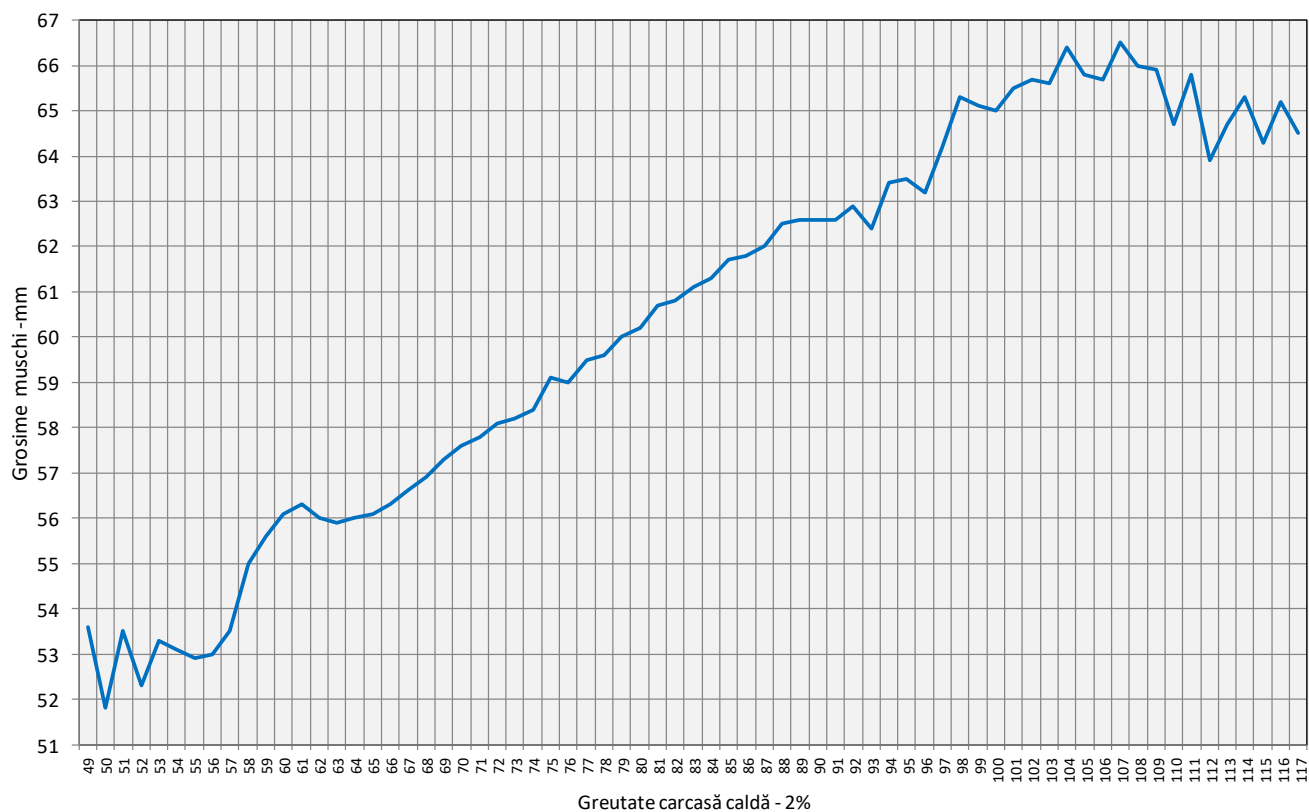
**Conținutul de carne macră cu echipamentul cu sondă optică Fat-O-Meater în România
în funcție de greutatea carcasei calde - 2% în semestrul II 2016 (N = 946,732)**



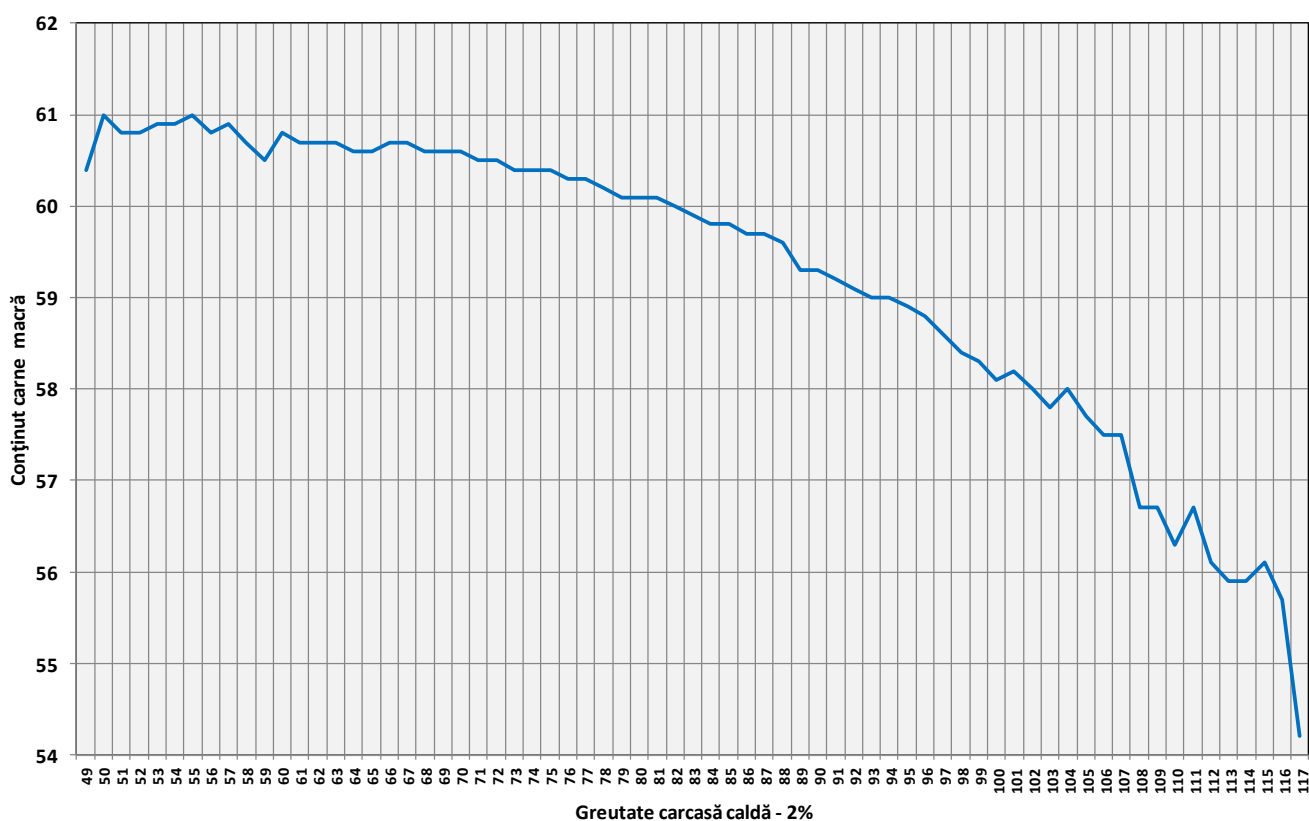
**Grosimea slaninii cu echipamentul cu sondă optică OptiGrade-Pro în România
în funcție de greutatea carcasei calde - 2% în semestrul II 2016 (N = 1,250,782)**



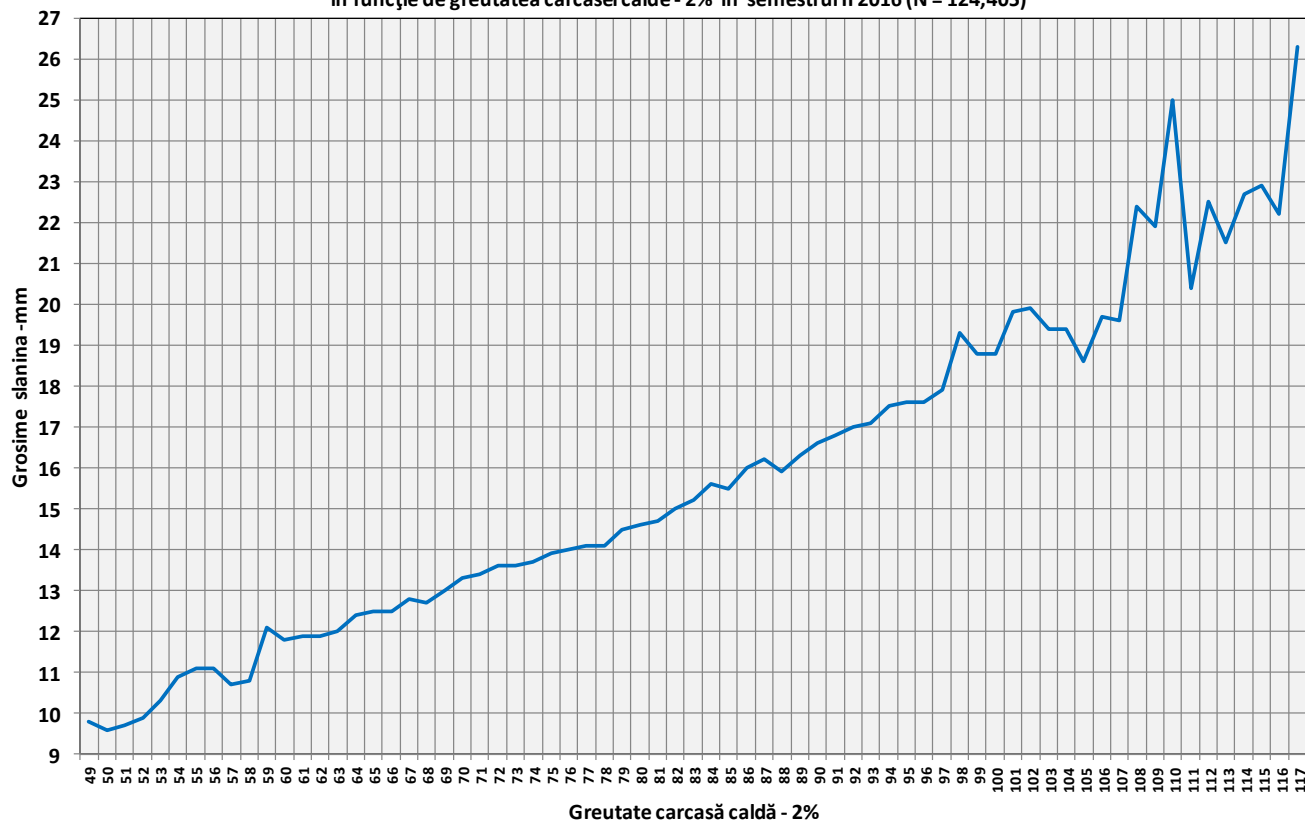
Grosimea muschiului cu echipamentul cu sondă optică OptiGrade-Pro în România
în funcție de greutatea carcasei calde - 2% în semestrul II 2016 (N = 1,250,782)



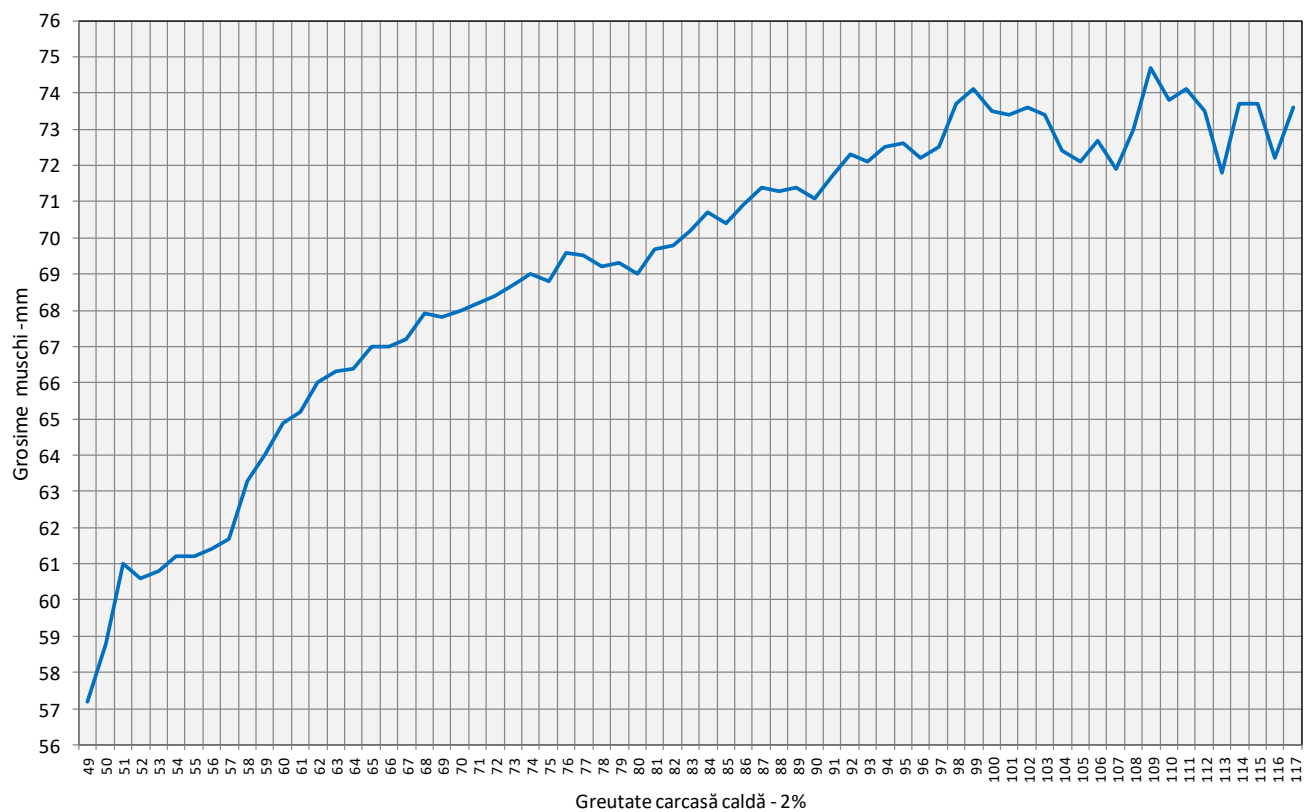
Conținutul de carne macră cu echipamentul cu sondă optică OptiGrade-Pro în România
în funcție de greutatea carcasei calde - 2% în semestrul II 2016 (N = 1,250,782)



**Grosimea slaninii cu metoda ZP în România
în funcție de greutatea carcasei calde - 2% în semestrul II 2016 (N = 124,405)**



**Grosimea muschiului cu metoda ZP în România
în funcție de greutatea carcasei calde - 2% în semestrul II 2016 (N = 124,405)**



**Conținutul de carne macră cu metoda ZP în România
în funcție de greutatea carcasei calde - 2% în semestrul II 2016 (N = 124,405)**

