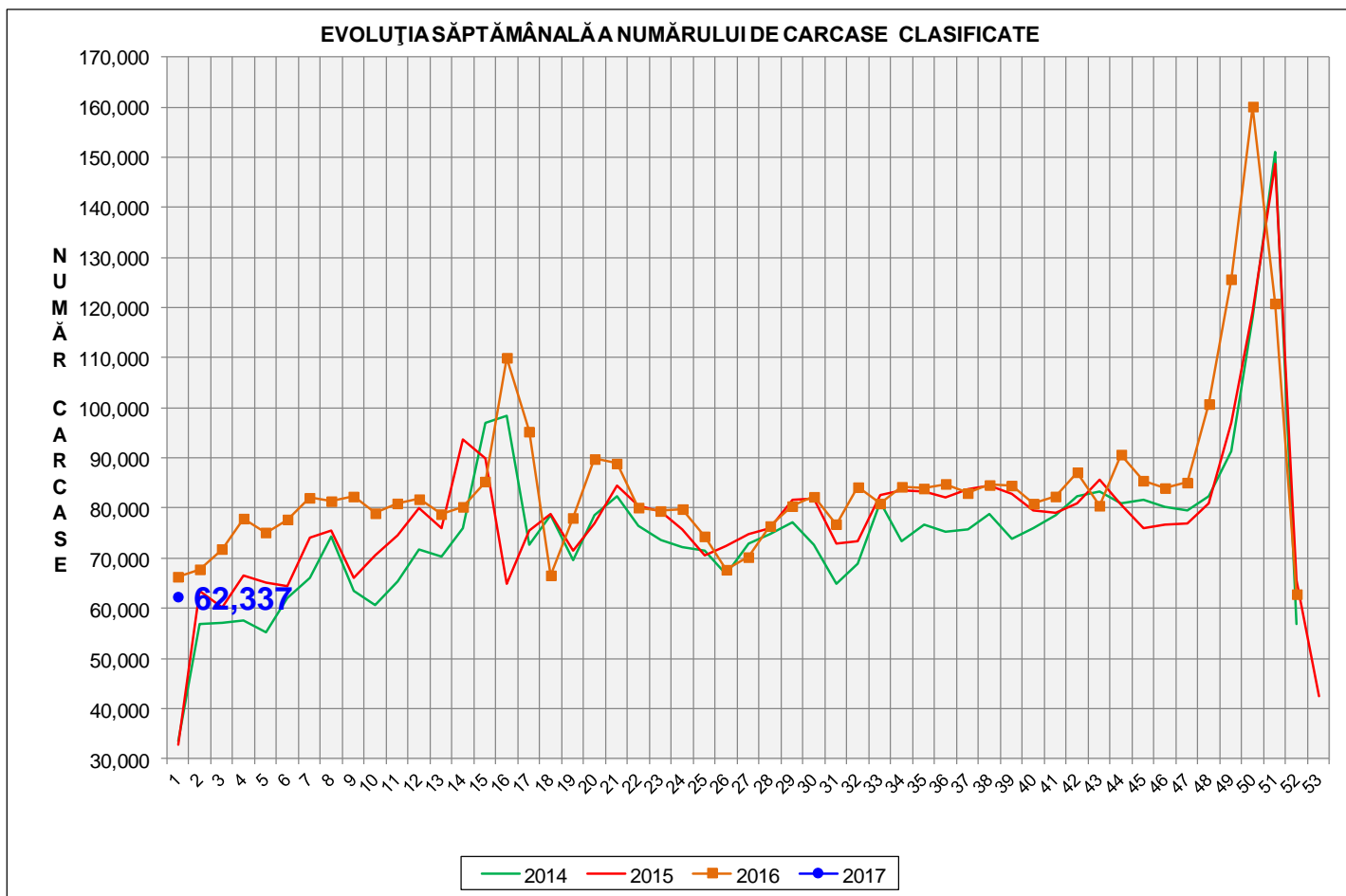


Rezultatele clasificării carcaselor de porcine

Săptămâna 1 (2 – 8 ianuarie 2017)

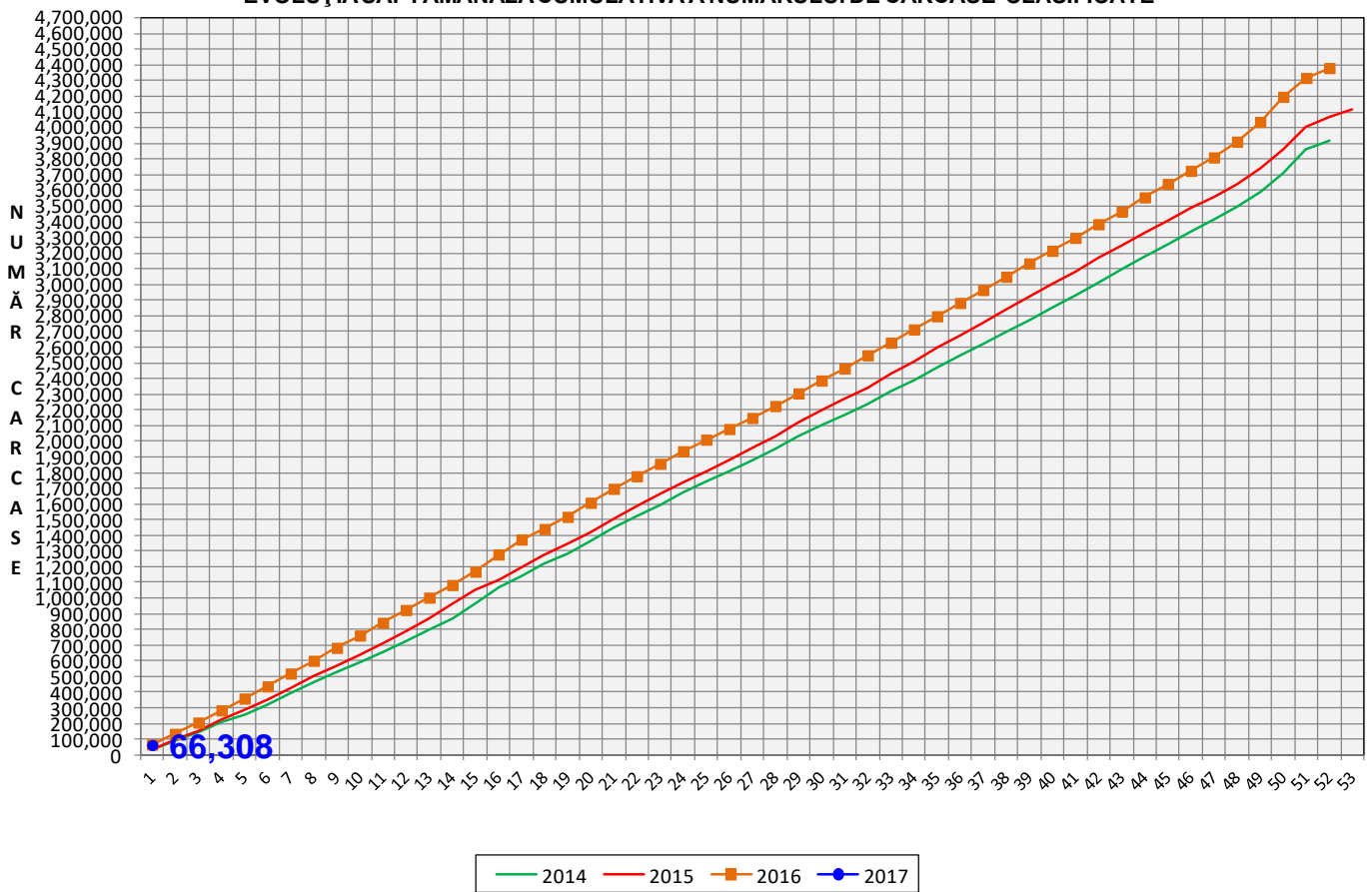


% Modificare	
1 SĂPT	1 AN
-0.8%	-6.0%

N.B. Culoarele coloanelor din diagramele de la paginile 7 – 10 sunt în legătură cu grila de prețuri (diagramele referitoare la distribuția conținutului de carne macră a carcaselor clasificate) și cu grila de bonificație și penalizare pentru intervalul de greutate a carcaselor (diagramele referitoare la distribuția greutății carcaselor clasificate).



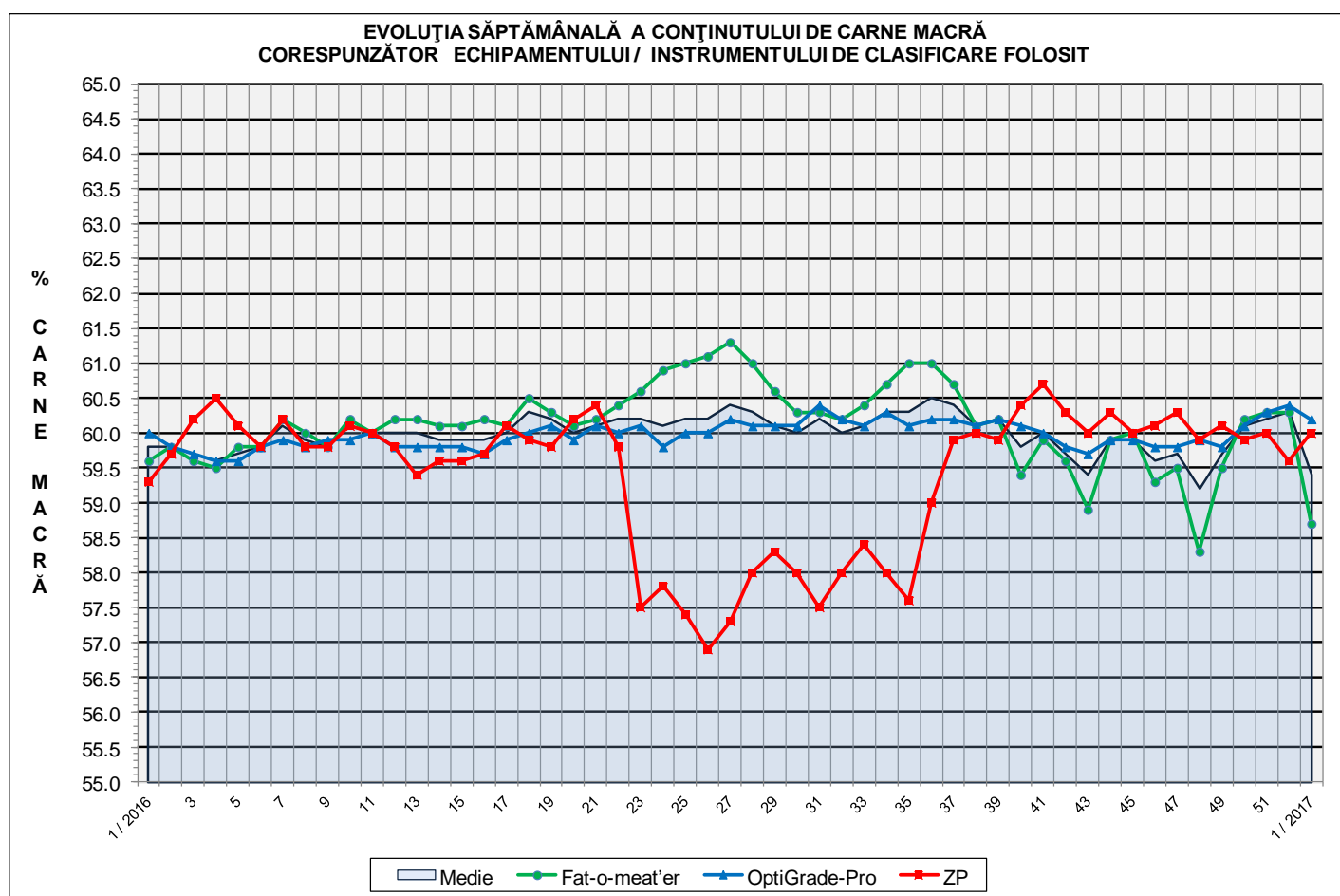
EVOLUȚIA SĂPTĂMÂNALĂ CUMULATIVĂ A NUMĂRULUI DE CARCASE CLASIFICATE

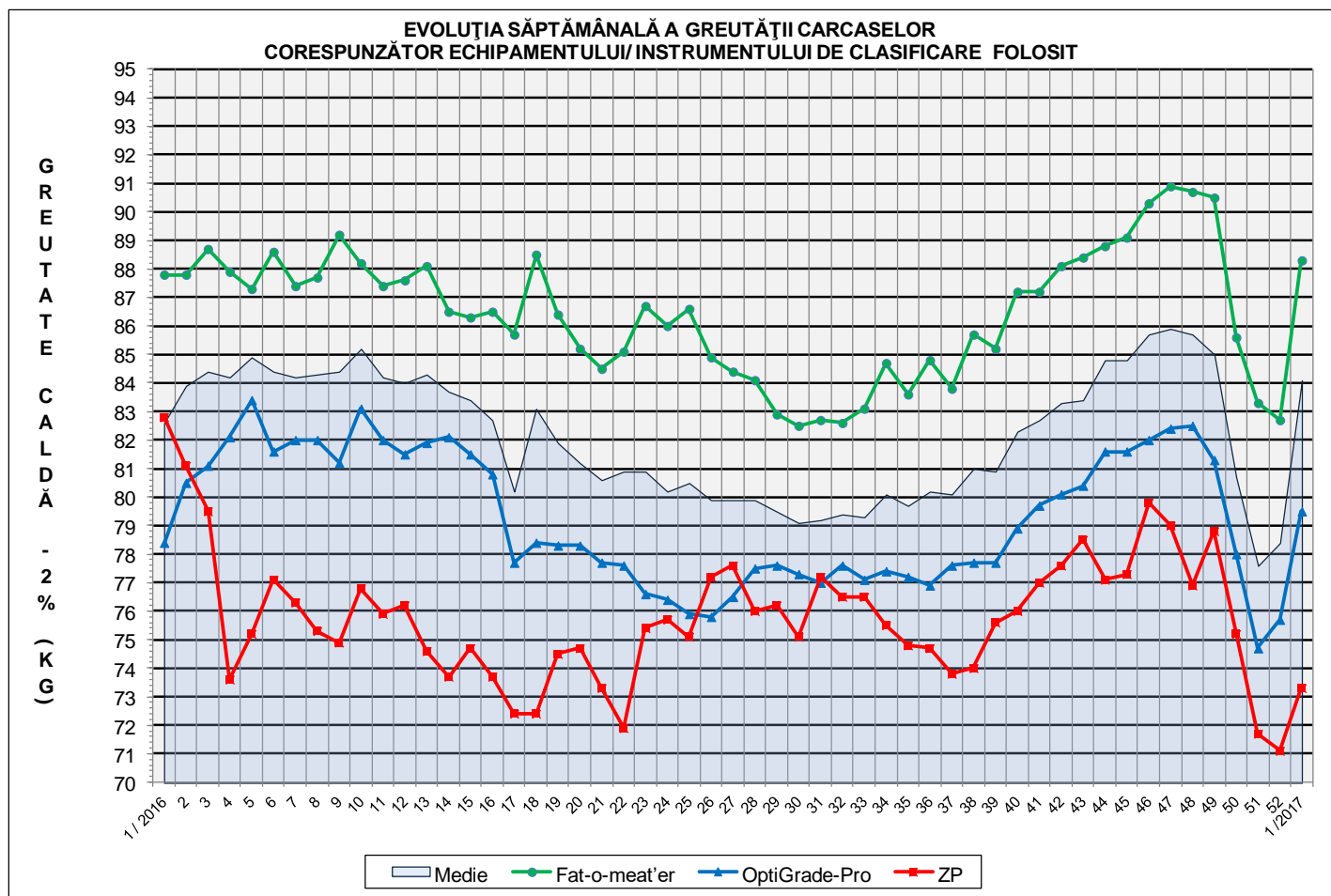


% Modificare
1 AN
-6.0%

Numărul de carcase clasificate în săptămâna 2 - 8 ianuarie 2017 în funcție de echipamentul / instrumentul folosit

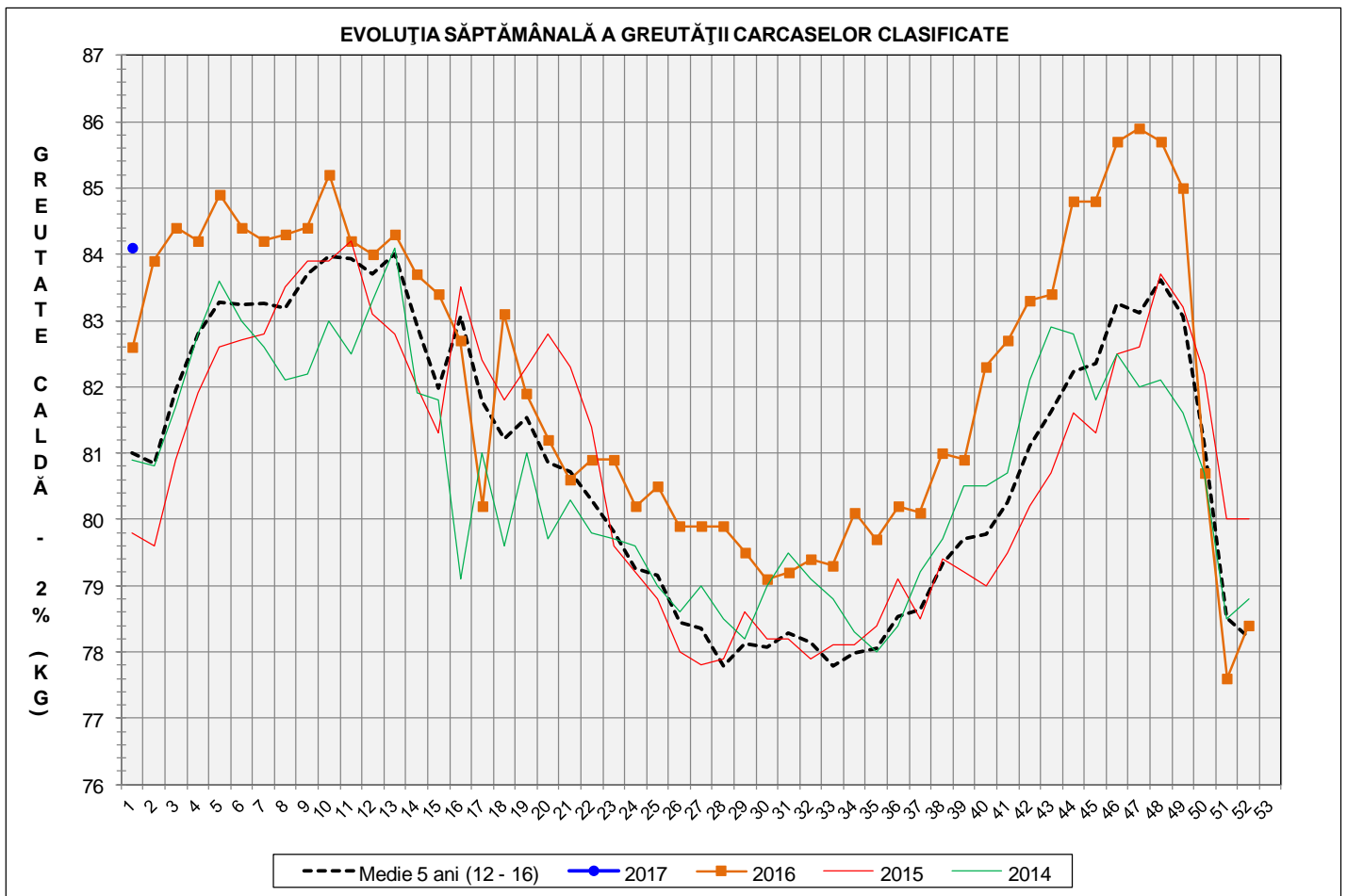
Metoda	Echipament / instrument	Număr carcase	% din total carcase
Sondă Optică	Fat-o-meat'er	33,606	53.91%
	OptiGrade-Pro	27,254	43.72%
ZP	Rigla	1,477	2.37%
TOTAL		62,337	100.00%

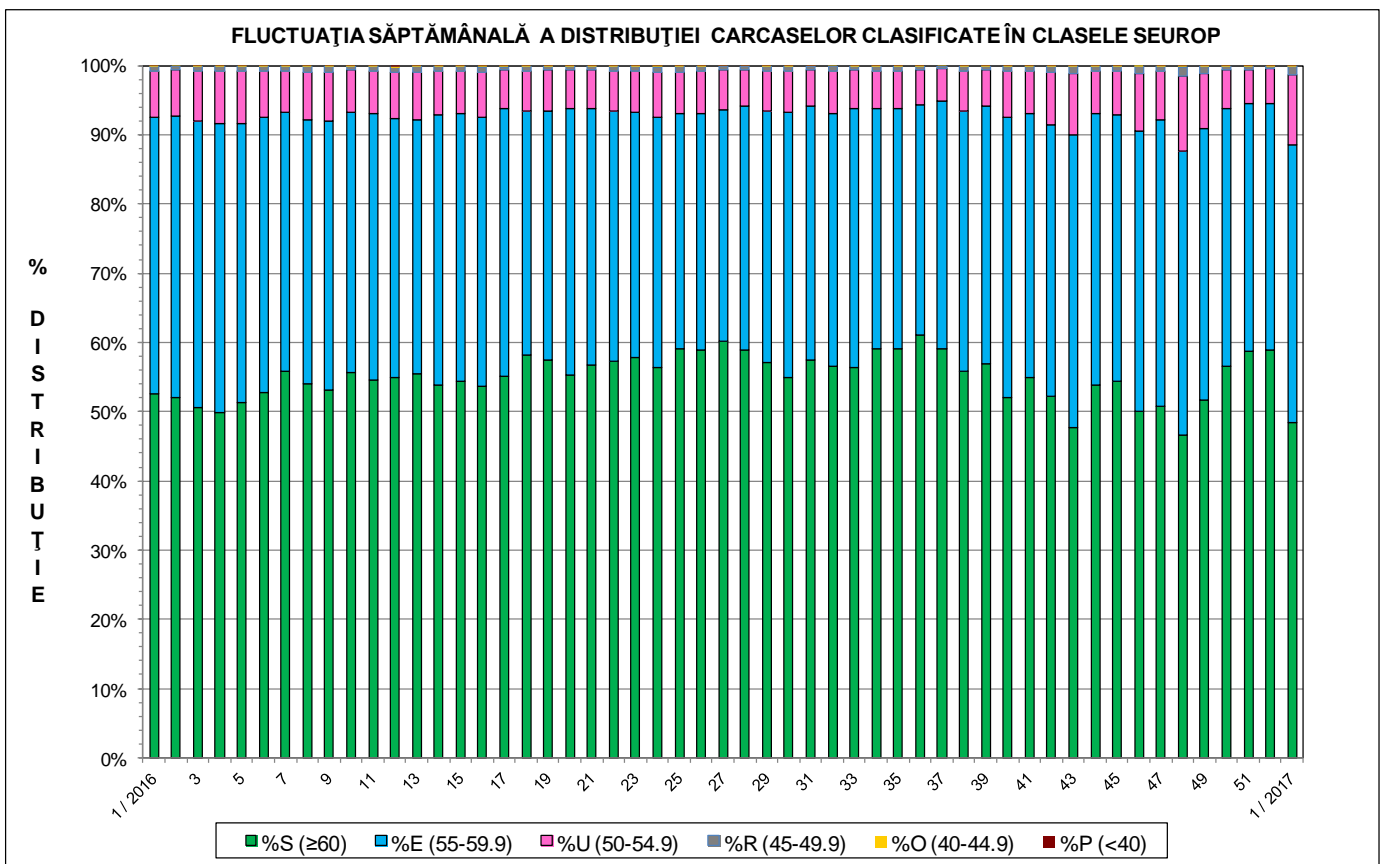
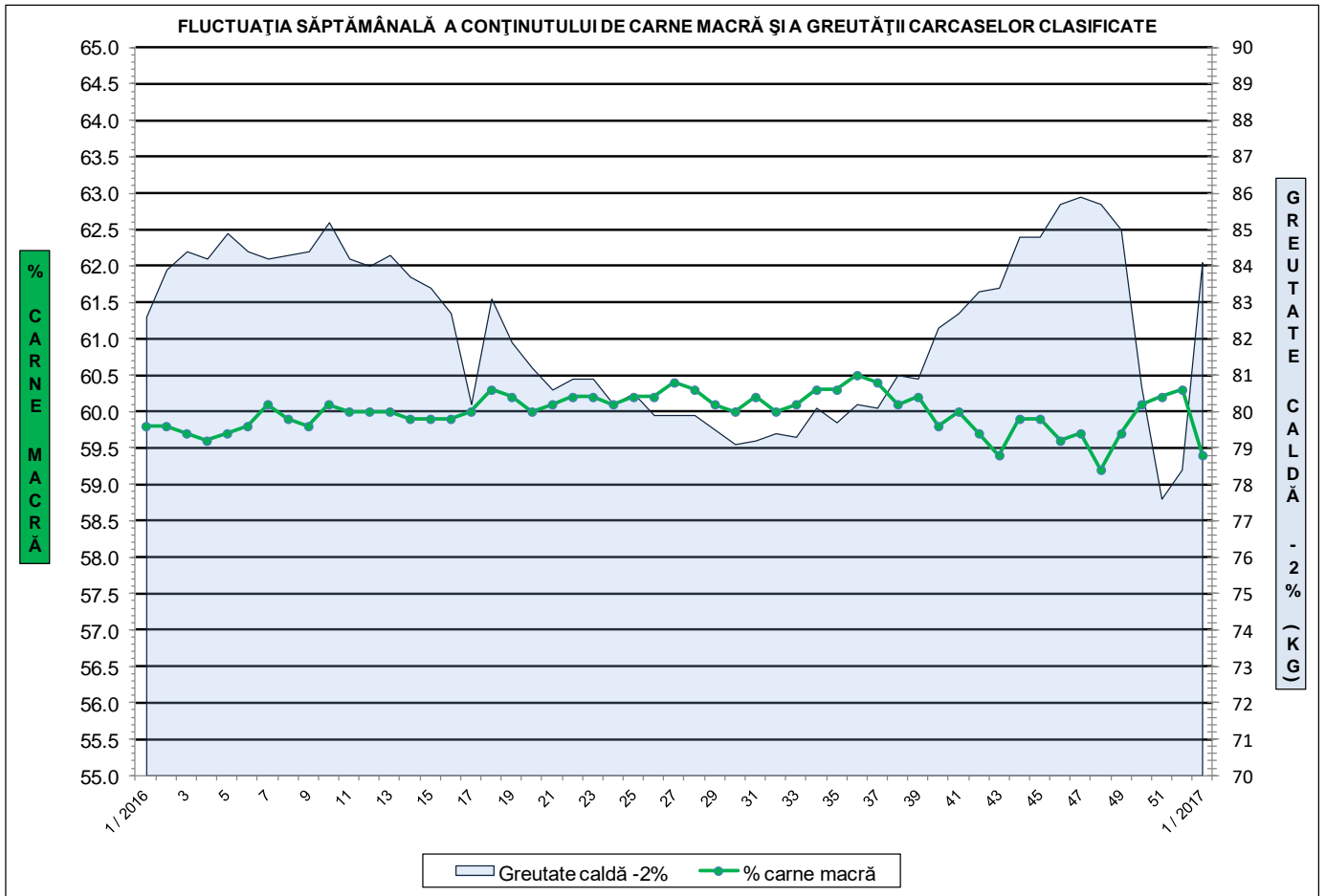




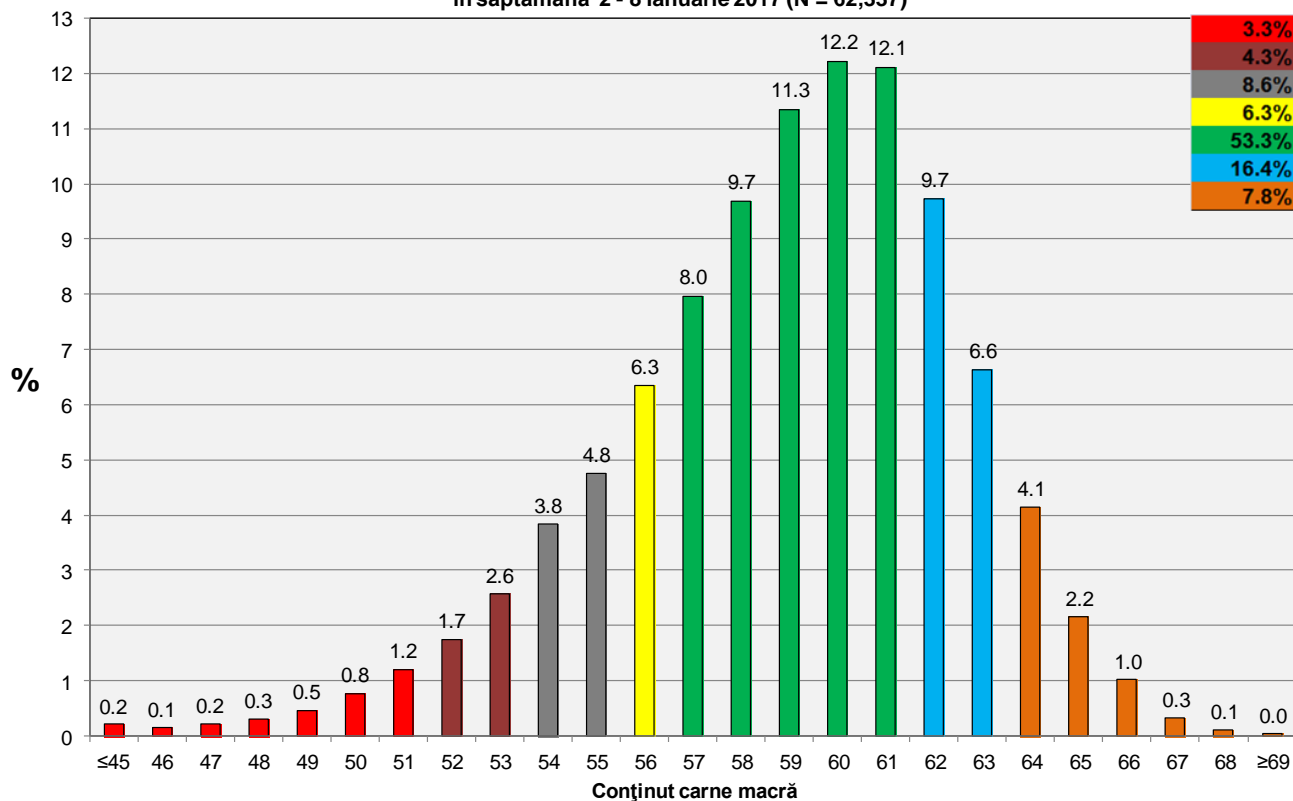
**ÎNCADRAREA ÎN CLASE A CARCASELOR DE PORCINE CLASIFICATE
ÎN SĂPTĂMÂNA 2 - 8 IANUARIE 2017**

CLASA	% CARNE MACRĂ	NUMĂR	% DIN	% CARNE	GREUTATE
		CARCASE	TOTAL	MACRĂ	CALDĂ - 2% (KG)
S	≥ 60	30,203	48.45	62.3	81.4
E	55 - 59.9	24,999	40.10	57.9	85.7
U	50 - 54.9	6,305	10.11	53.2	89.4
R	45 - 49.9	764	1.23	48.3	92.2
O	40 - 44.9	60	0.10	43.4	92.5
P	< 40	6	0.01	36.4	84.1
TOTAL		62,337	100.00	59.4	84.1

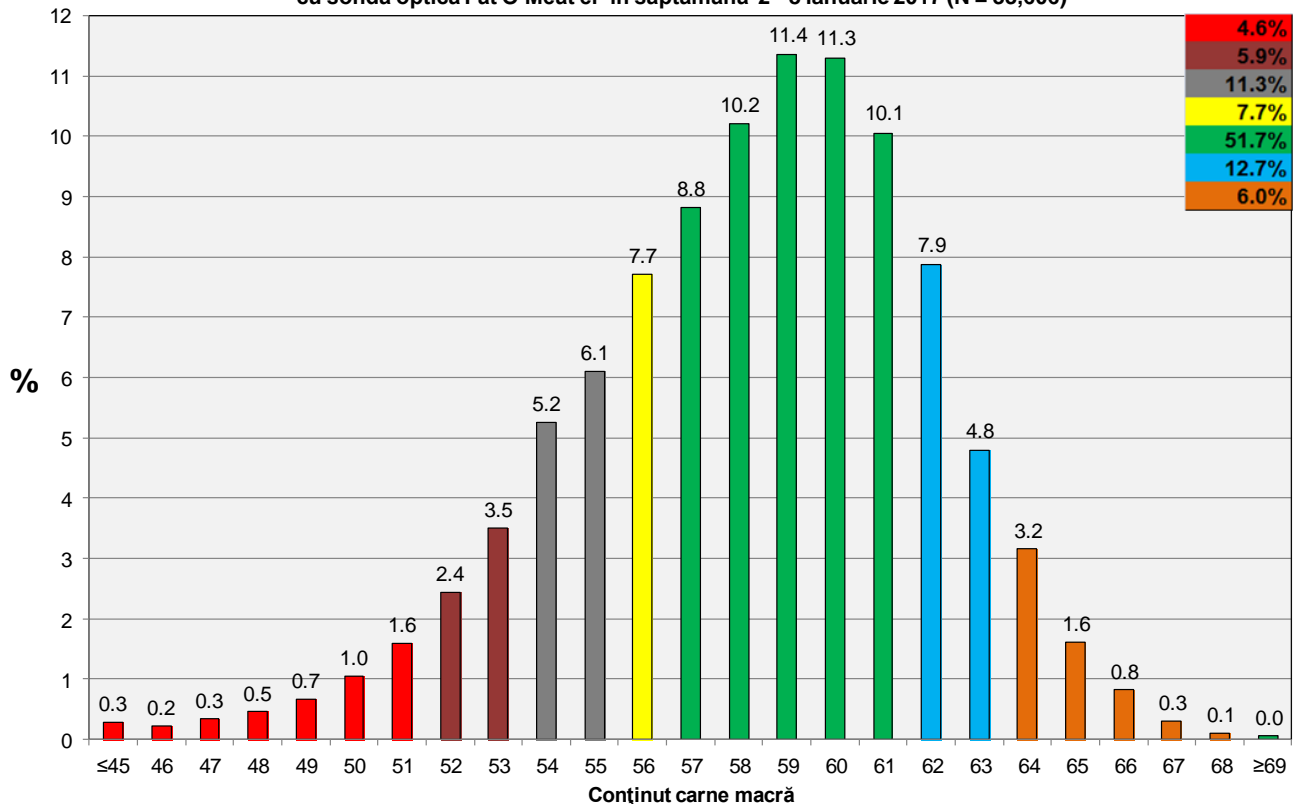




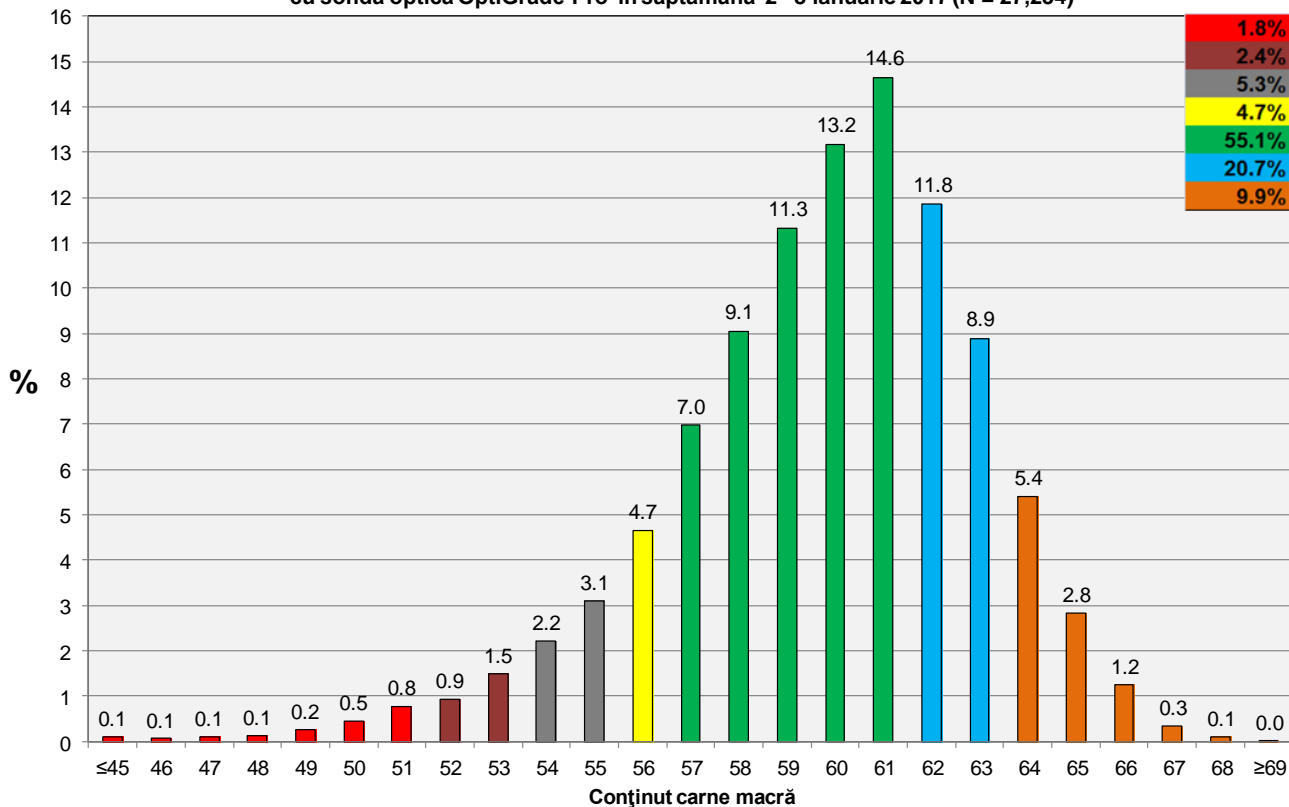
**Distribuția conținutului de carne macră a carcaselor clasificate în România
în săptămâna 2 - 8 ianuarie 2017 (N = 62,337)**



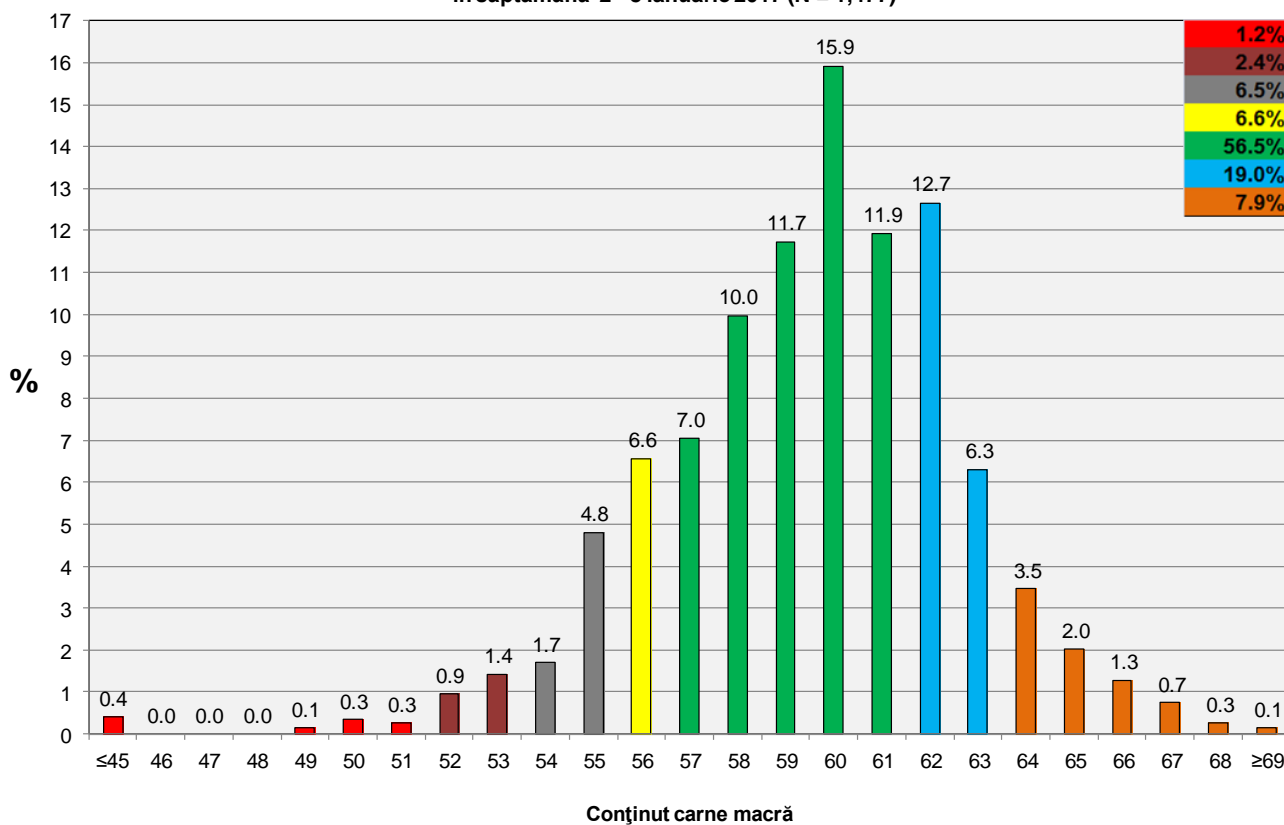
**Distribuția conținutului de carne macră a carcaselor clasificate în România cu echipamentul
cu sondă optică Fat O Meat'er în săptămâna 2 - 8 ianuarie 2017 (N = 33,606)**



Distribuția conținutului de carne macră a carcaselor clasificate în România cu echipamentul cu sondă optică OptiGrade-Pro în săptămâna 2 - 8 ianuarie 2017 (N = 27,254)

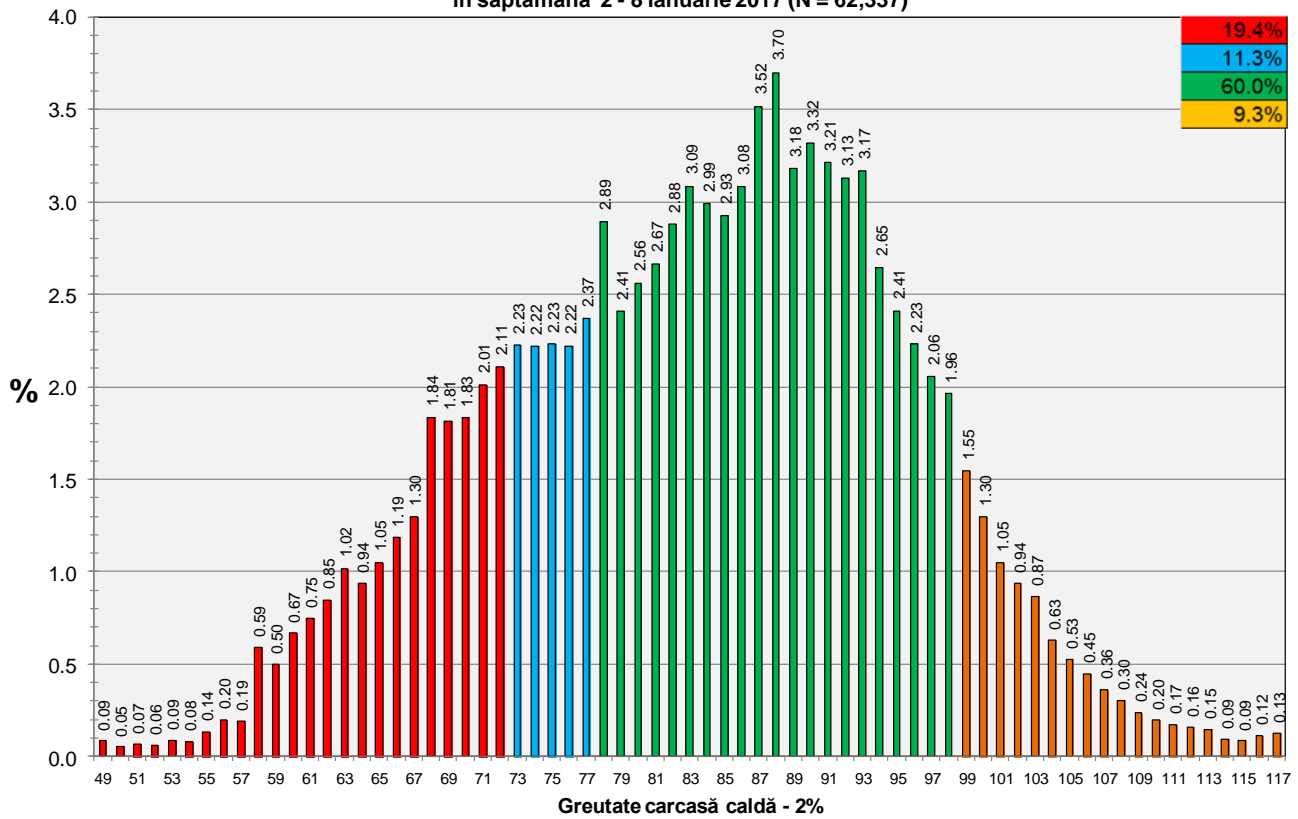


Distribuția conținutului de carne macră a carcaselor clasificate în România cu metoda ZP în săptămâna 2 - 8 ianuarie 2017 (N = 1,477)

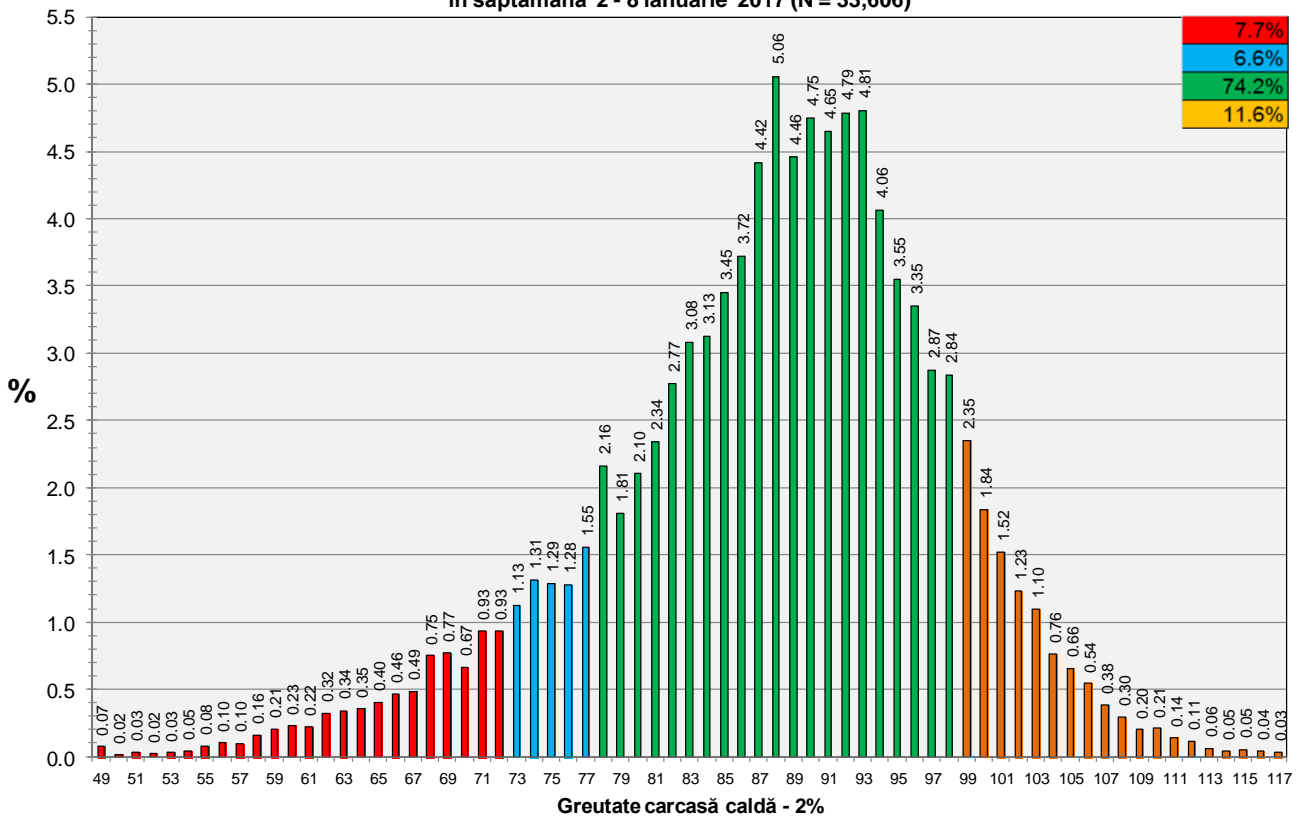




**Distribuția greutății carcaselor clasificate în România
în săptămâna 2 - 8 ianuarie 2017 (N = 62,337)**

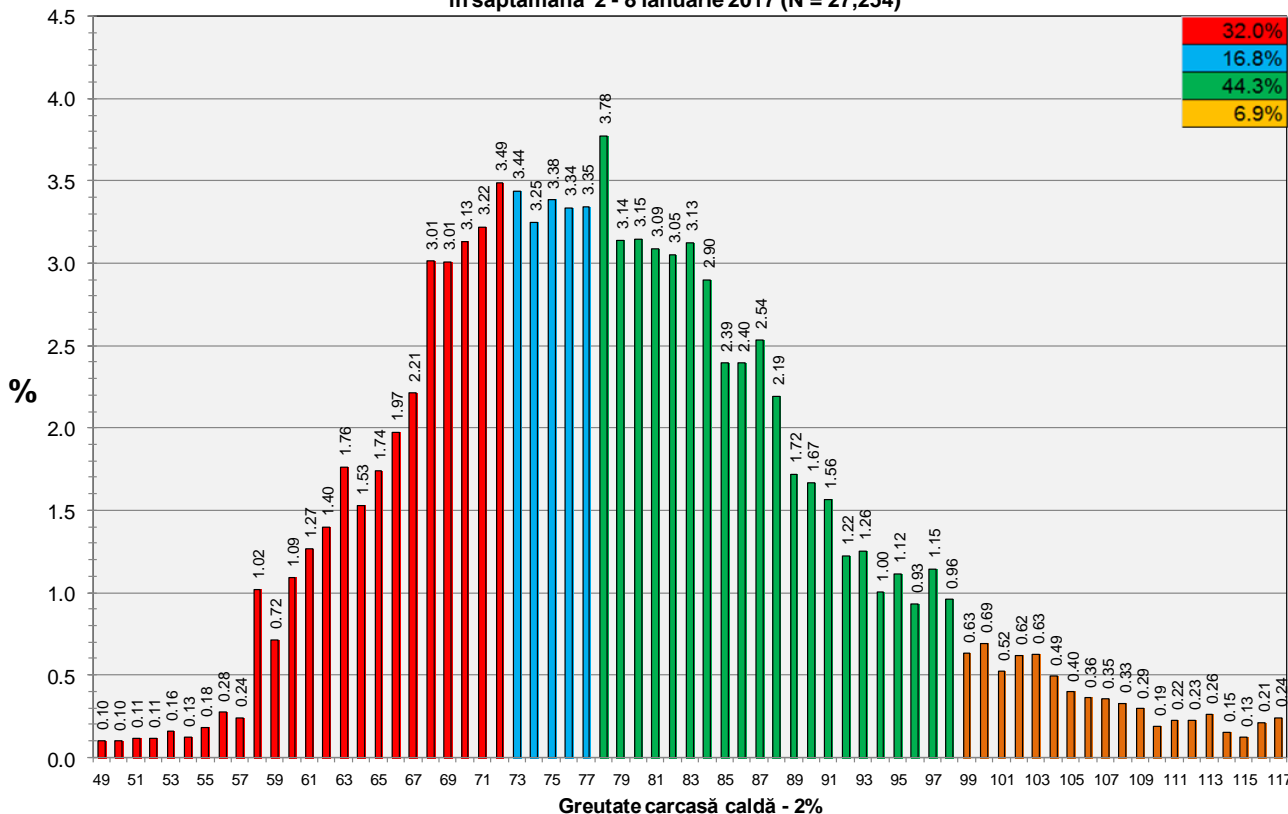


**Distribuția greutății carcaselor clasificate în România cu echipamentul cu sondă optică Fat-O-Meater
în săptămâna 2 - 8 ianuarie 2017 (N = 33,606)**





Distribuția greutății carcaselor clasificate în România cu echipamentul cu sondă optică OptiGrade-Pro în săptămâna 2 - 8 ianuarie 2017 (N = 27,254)



Distribuția greutății carcaselor clasificate în România cu metoda ZP în săptămâna 2 - 8 ianuarie 2017 (N = 1,477)

