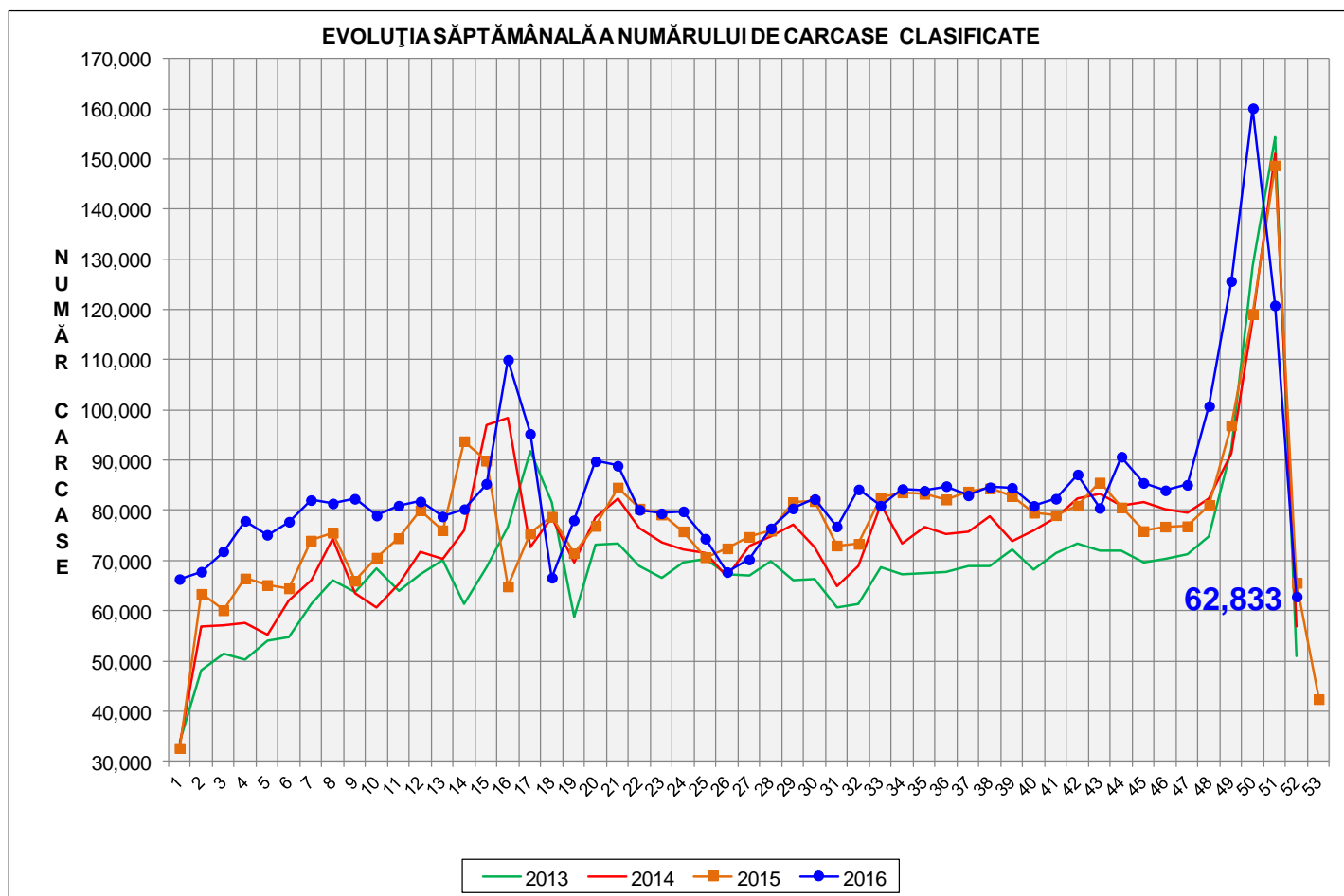


# Rezultatele clasificării carcaselor de porcine

## Săptămâna 52 (26 decembrie 2016 – 1 ianuarie 2017)

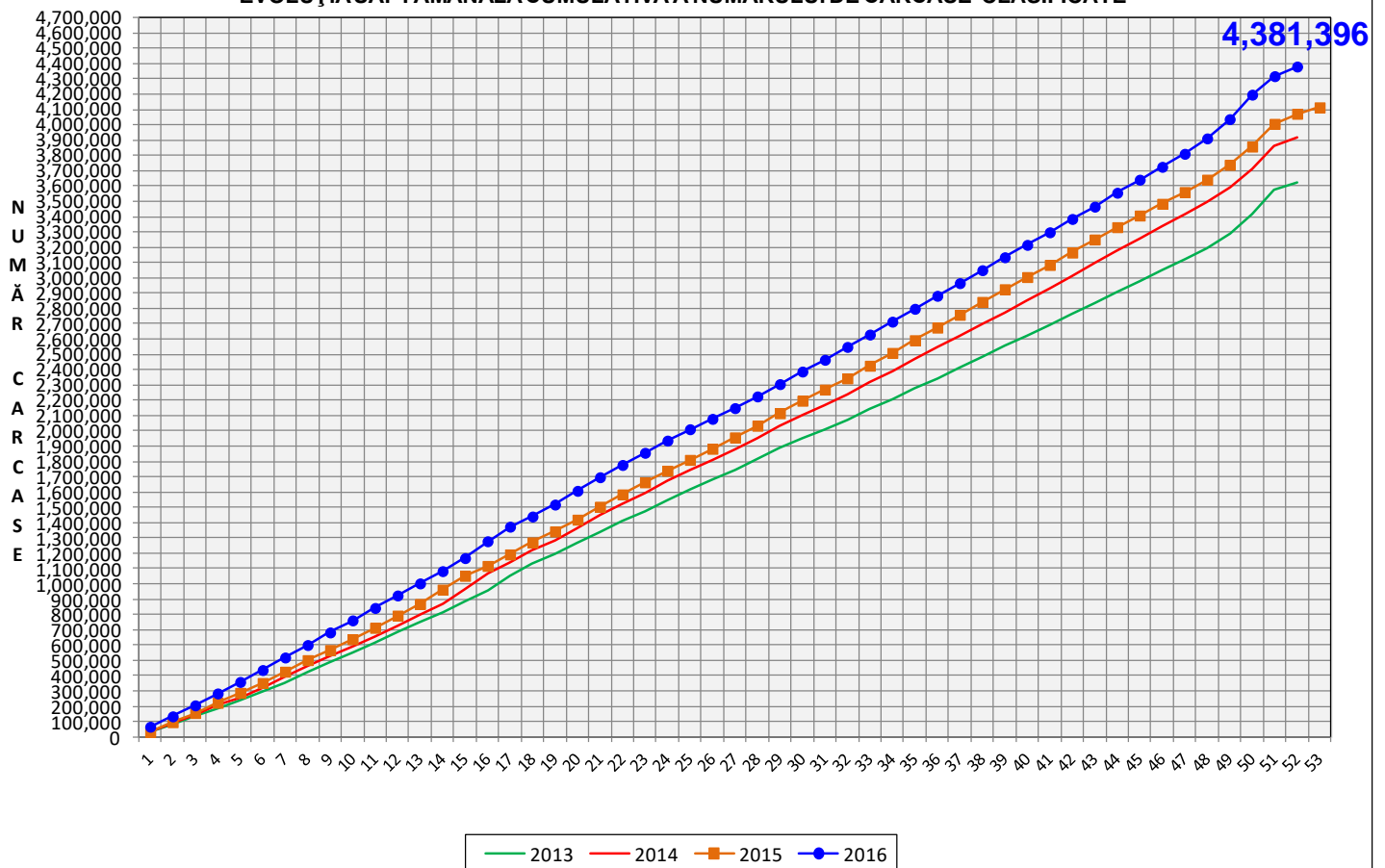


% Modificare	
1 SĂPT	1 AN
-48.0%	-4.2%

**N.B. Culoarea coloanelor din diagramele de la paginile 7 – 10 sunt în legătură cu grila de prețuri (diagramele referitoare la distribuția conținutului de carne macră a carcaselor clasificate) și cu grila de bonificație și penalizare pentru intervalul de greutate a carcaselor (diagramele referitoare la distribuția greutății carcaselor clasificate).**



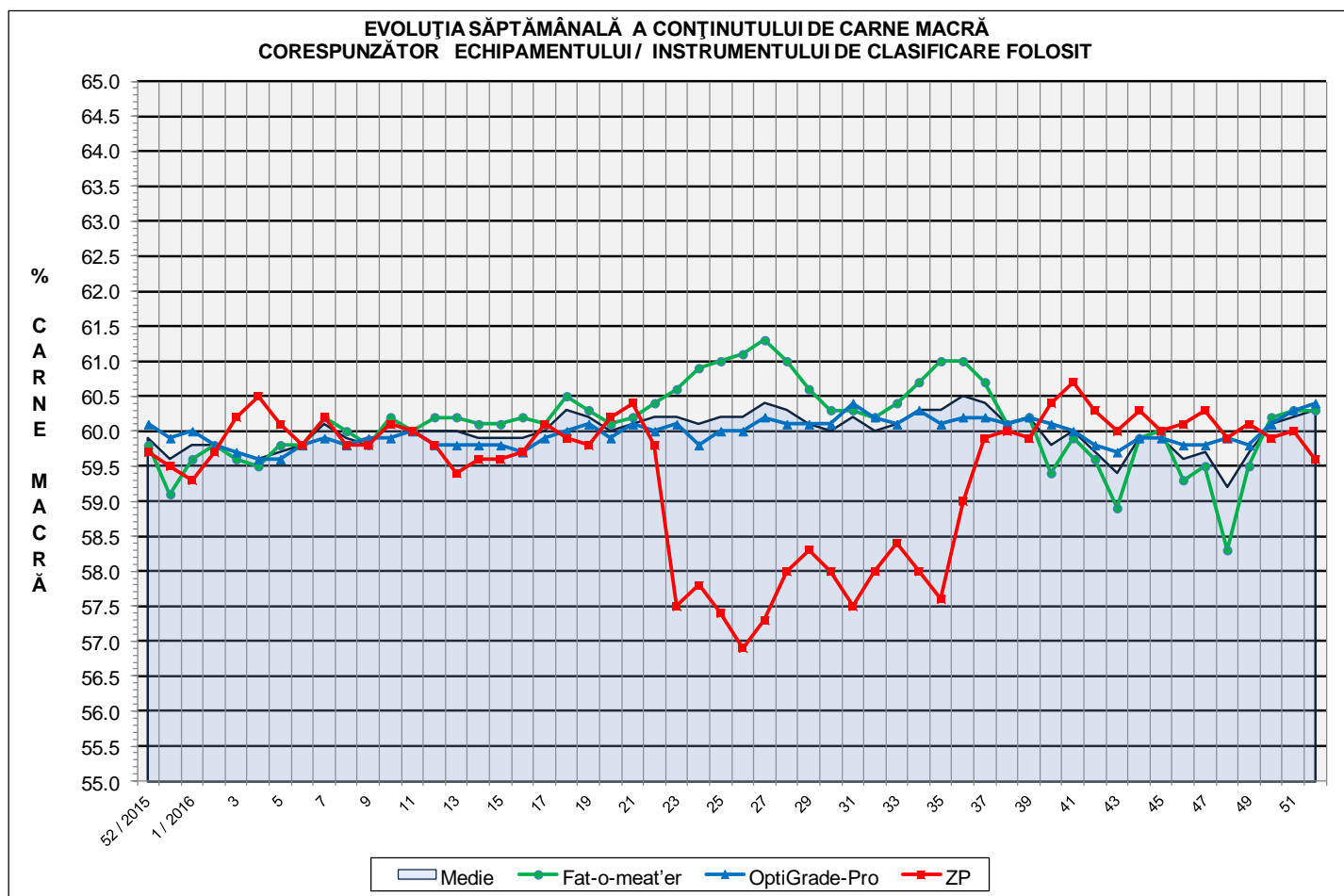
EVOLUȚIA SĂPTĂMÂNALĂ CUMULATIVĂ A NUMĂRULUI DE CARCASE CLASIFICATE



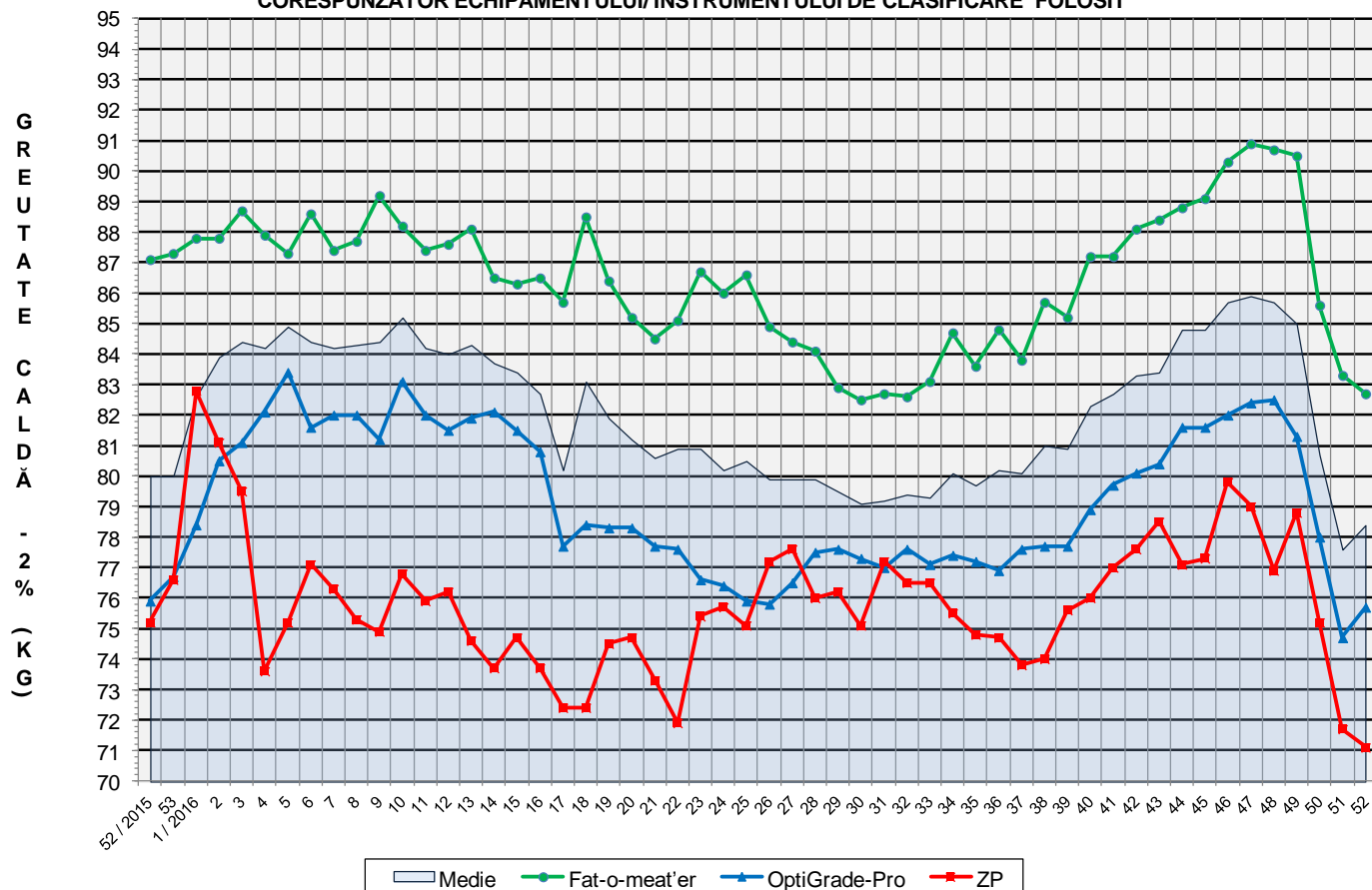
% Modificare
1 AN
7.6%

## Numărul de carcase clasificate în săptămâna 26 decembrie 2016 - 1 ianuarie 2017 în funcție de echipamentul / instrumentul folosit

Metoda	Echipament / instrument	Număr carcase	% din total carcase
Sondă Optică	Fat-o-meat'er	26,174	41.66%
	OptiGrade-Pro	33,965	54.06%
ZP	Rigla	2,694	4.29%
<b>TOTAL</b>		<b>62,833</b>	<b>100.00%</b>

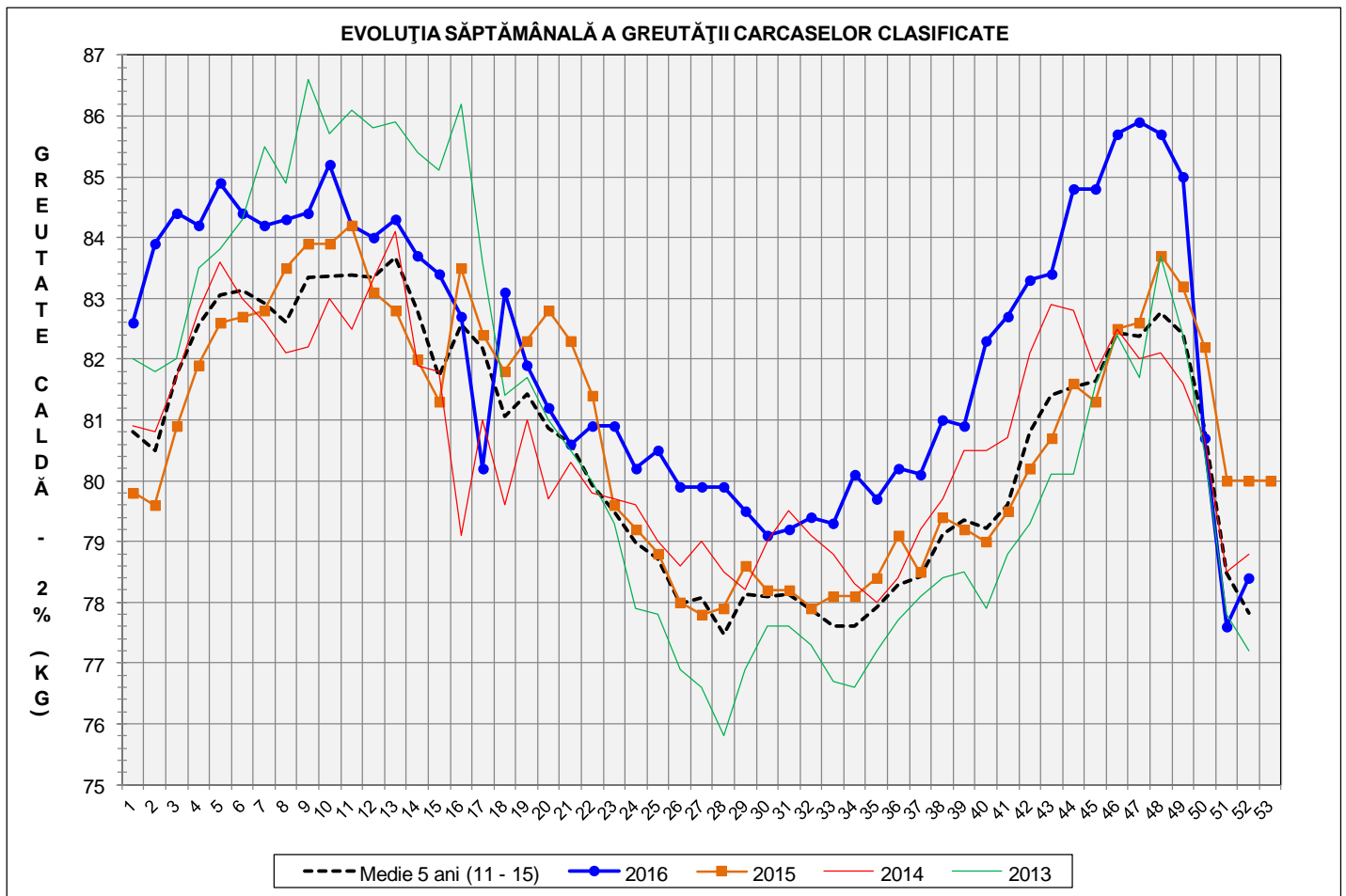


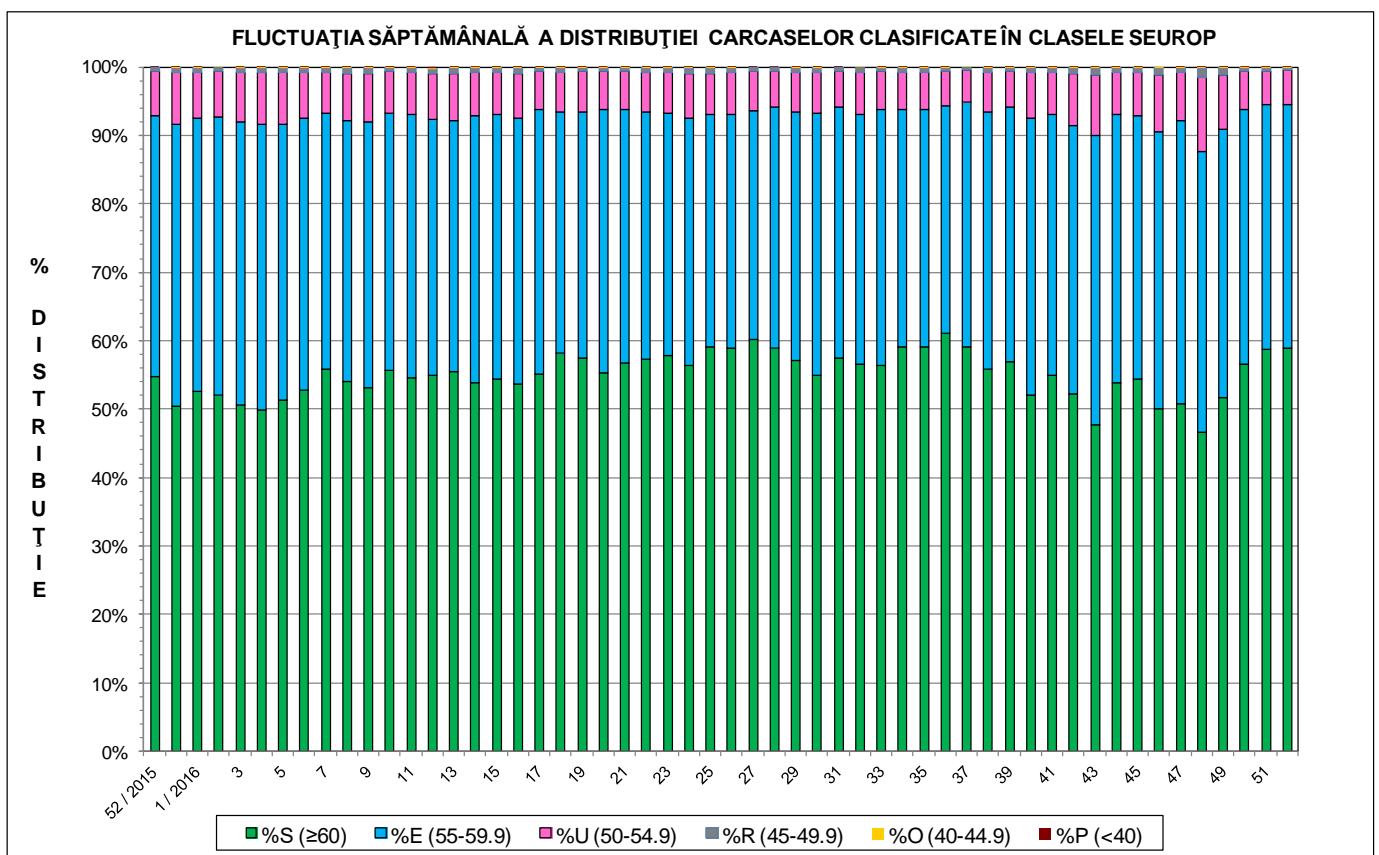
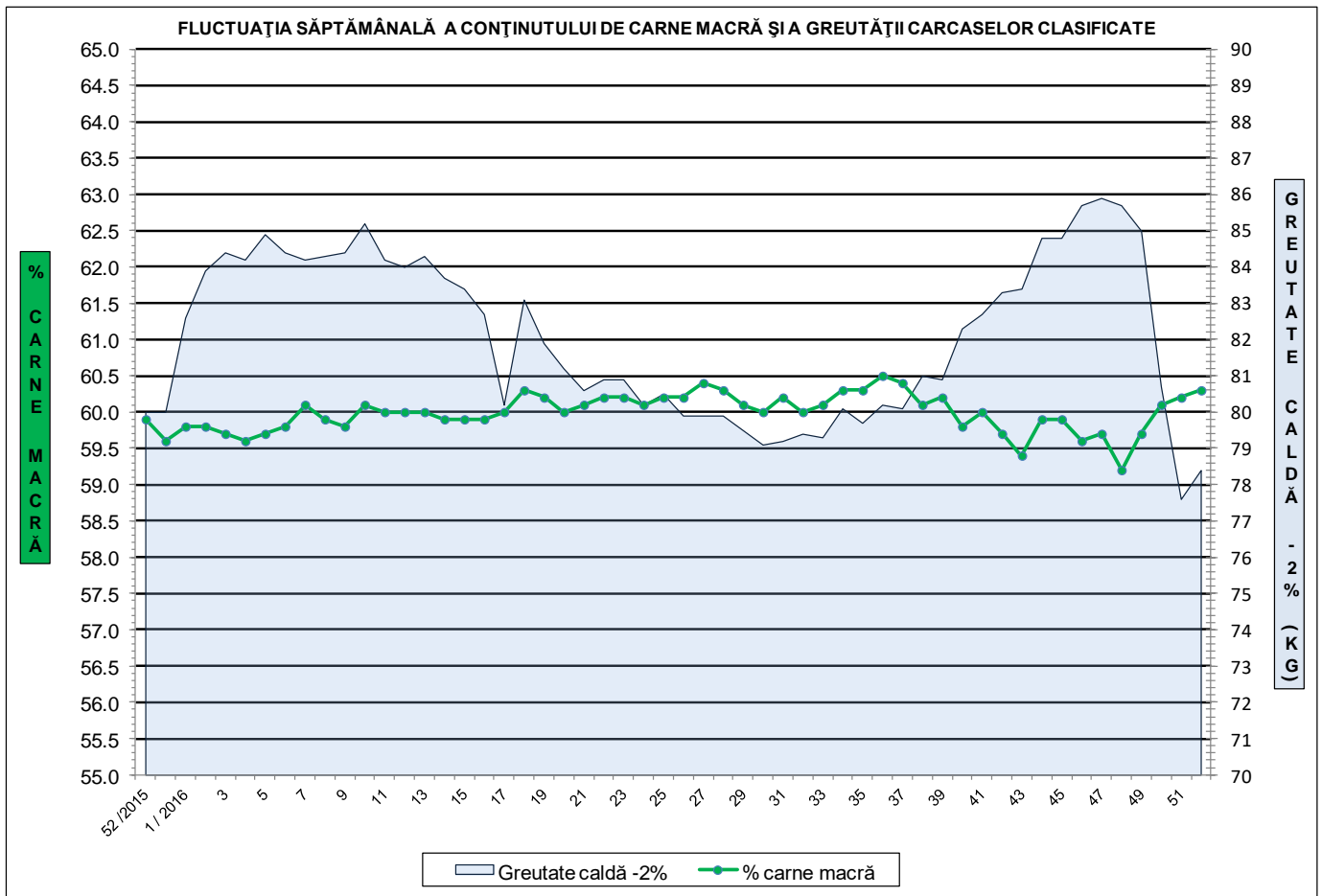
EVOLUȚIA SĂPTĂMÂNALĂ A GREUTĂȚII CARCASELOR  
CORESPUNZĂTOR ECHIPAMENTULUI/INSTRUMENTULUI DE CLASIFICARE FOLOSIT



ÎNCADRAREA ÎN CLASE A CARCASELOR DE PORCINE CLASIFICATE  
ÎN SĂPTĂMÂNA 26 DECEMBRIE 2016 - 1 IANUARIE 2017

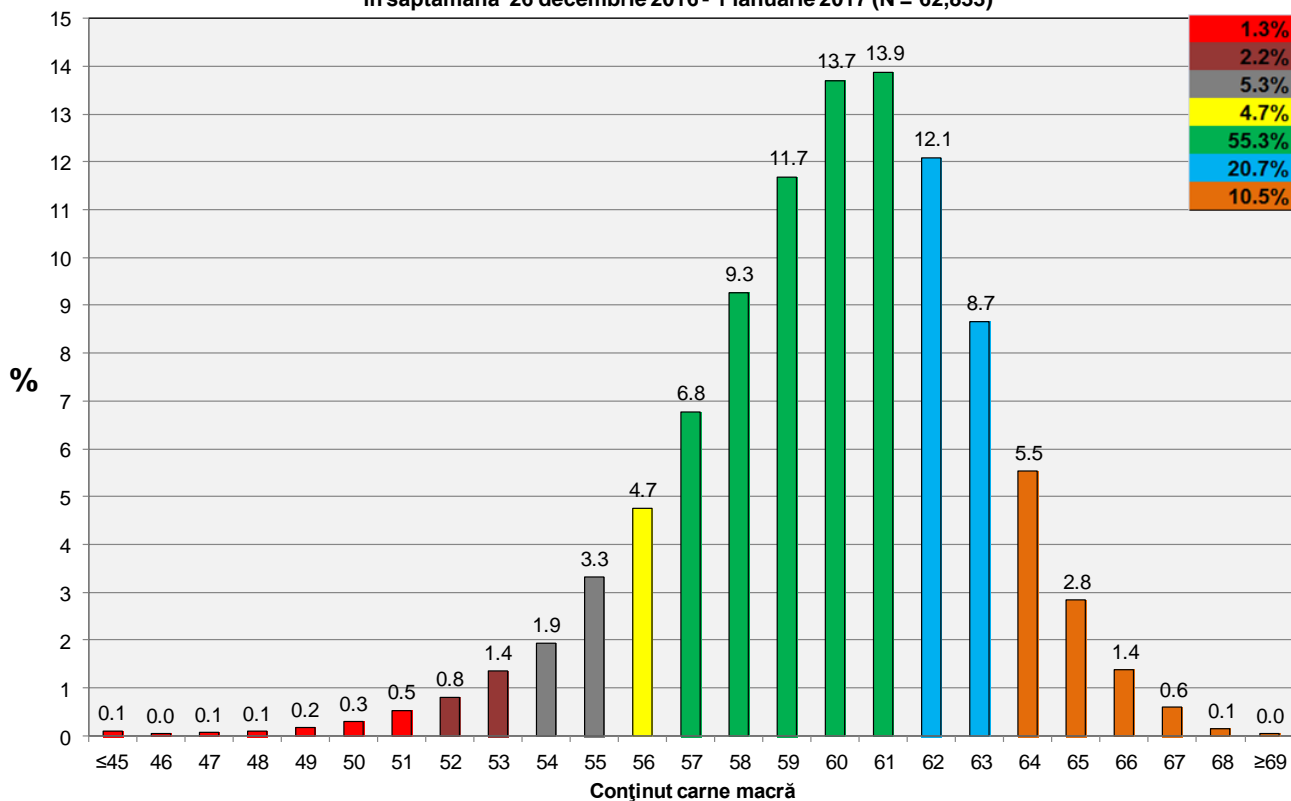
CLASA	% CARNE MACRĂ	NUMĂR CARCASE	% DIN TOTAL	% CARNE MACRĂ	GREUTATE CALDĂ - 2% (KG)
S	≥ 60	36,962	58.83	62.4	76.9
E	55 - 59.9	22,475	35.77	58.1	80.1
U	50 - 54.9	3,102	4.94	53.3	83.8
R	45 - 49.9	252	0.40	48.3	88.5
O	40 - 44.9	17	0.03	43.4	88.1
P	< 40	25	0.04	36.1	80.7
<b>TOTAL</b>		<b>62,833</b>	<b>100.00</b>	<b>60.3</b>	<b>78.4</b>



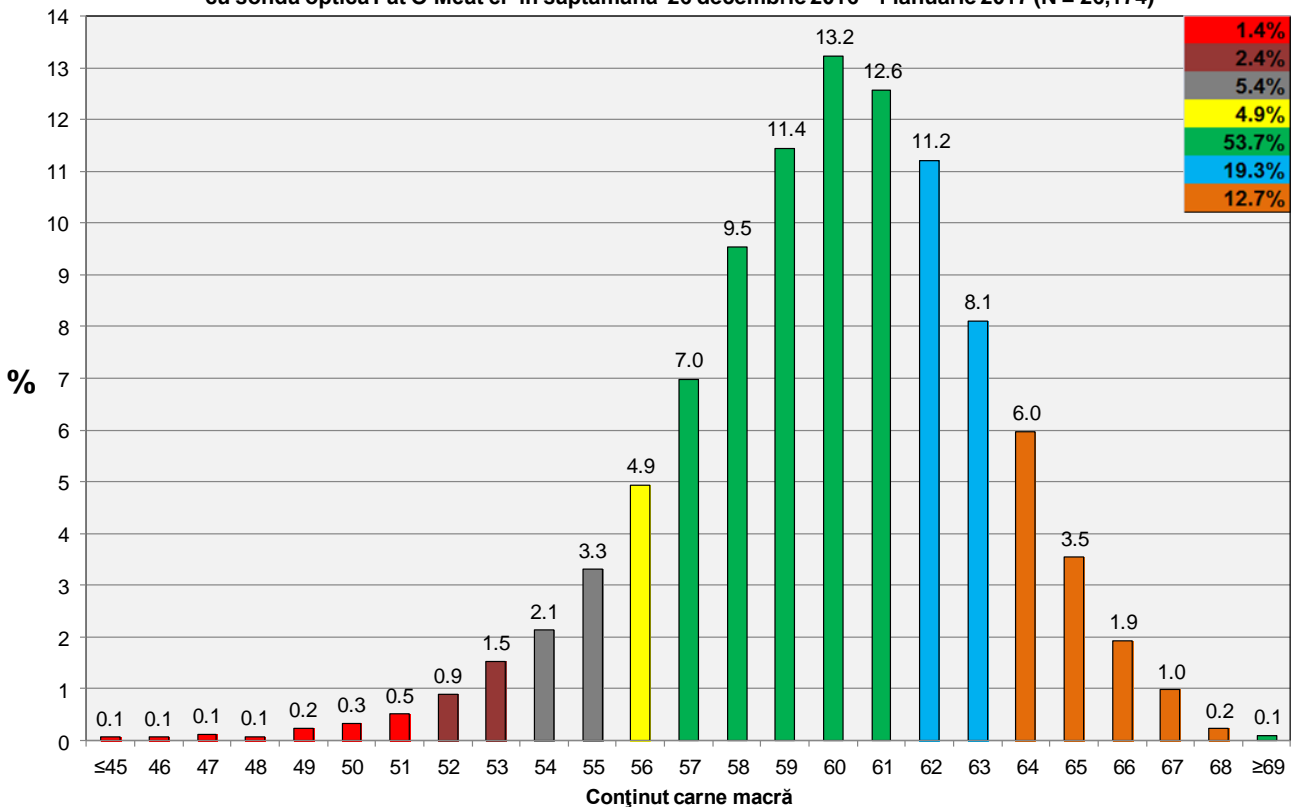




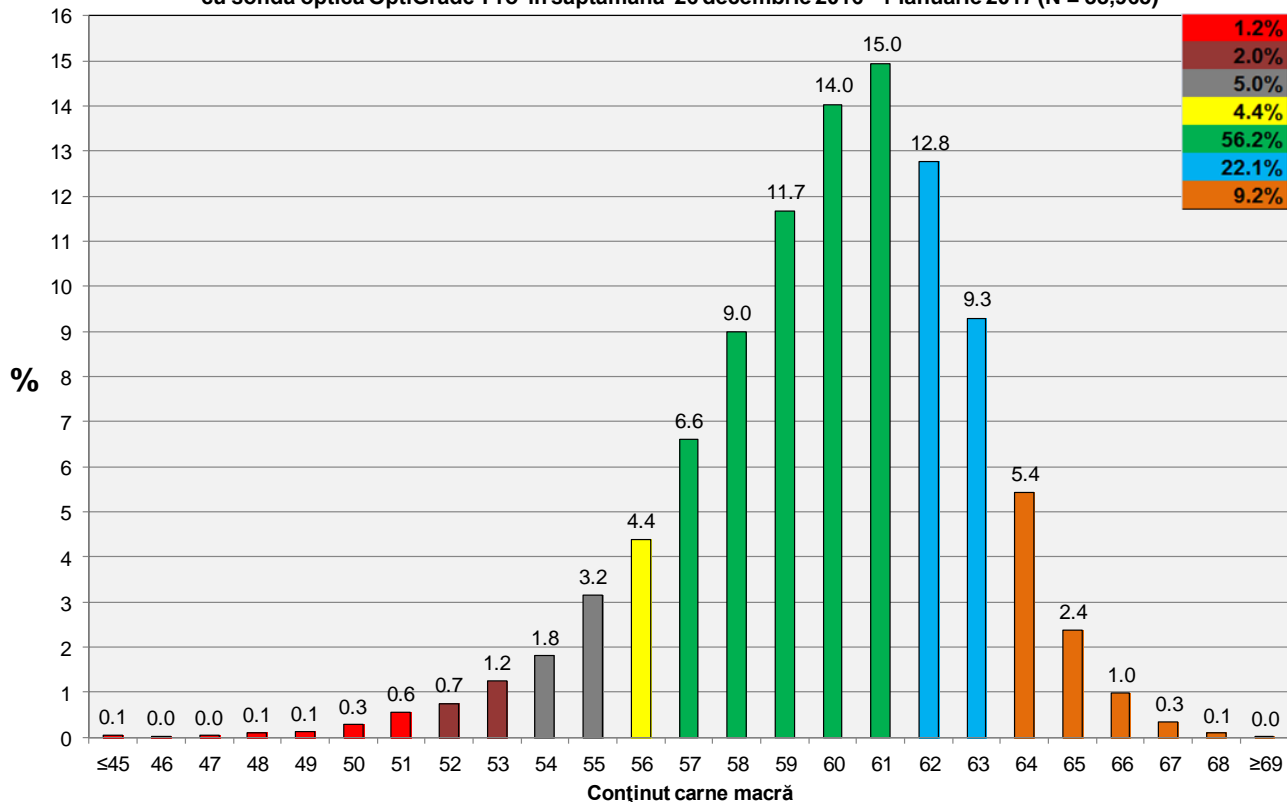
**Distribuția conținutului de carne macră a carcaselor clasificate în România  
în săptămâna 26 decembrie 2016 - 1 ianuarie 2017 (N = 62,833)**



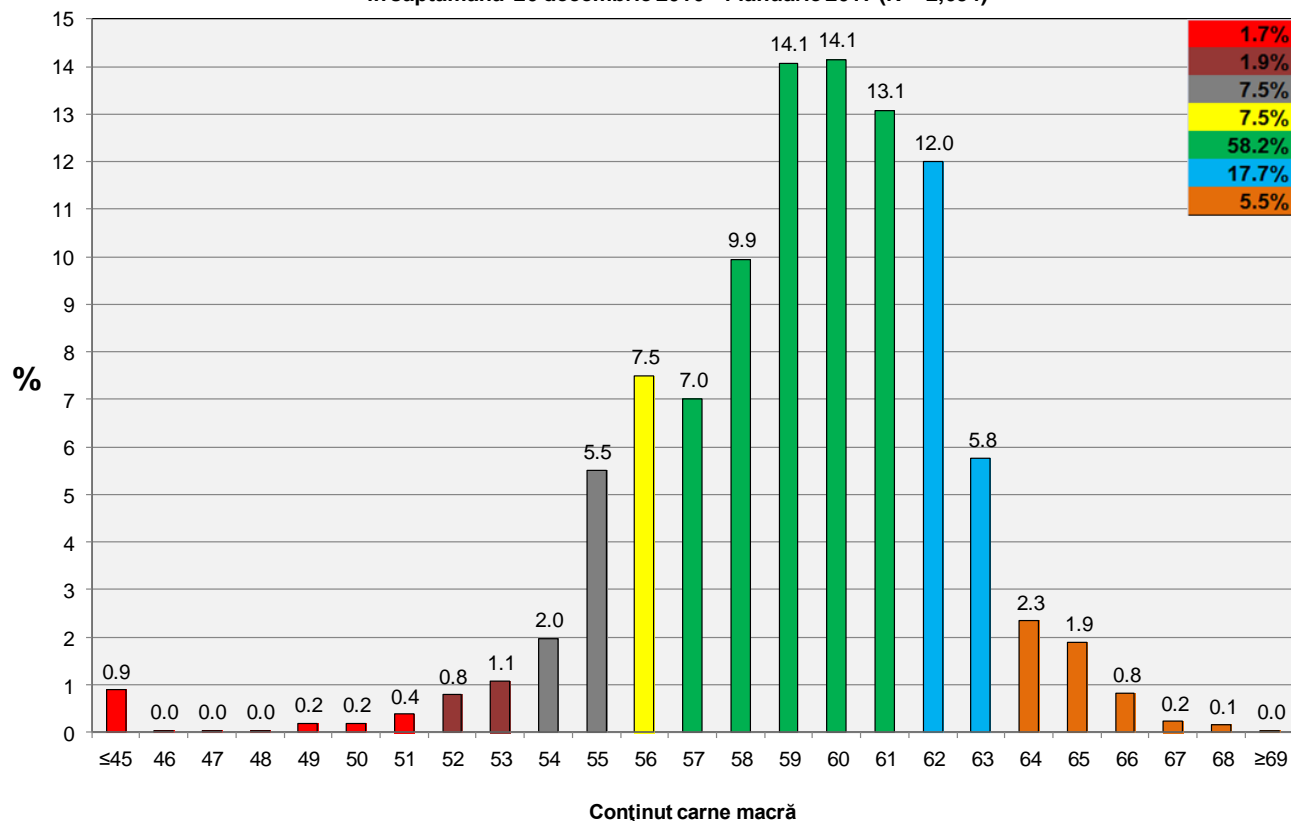
**Distribuția conținutului de carne macră a carcaselor clasificate în România cu echipamentul  
cu sondă optică Fat O Meat'er în săptămâna 26 decembrie 2016 - 1 ianuarie 2017 (N = 26,174)**



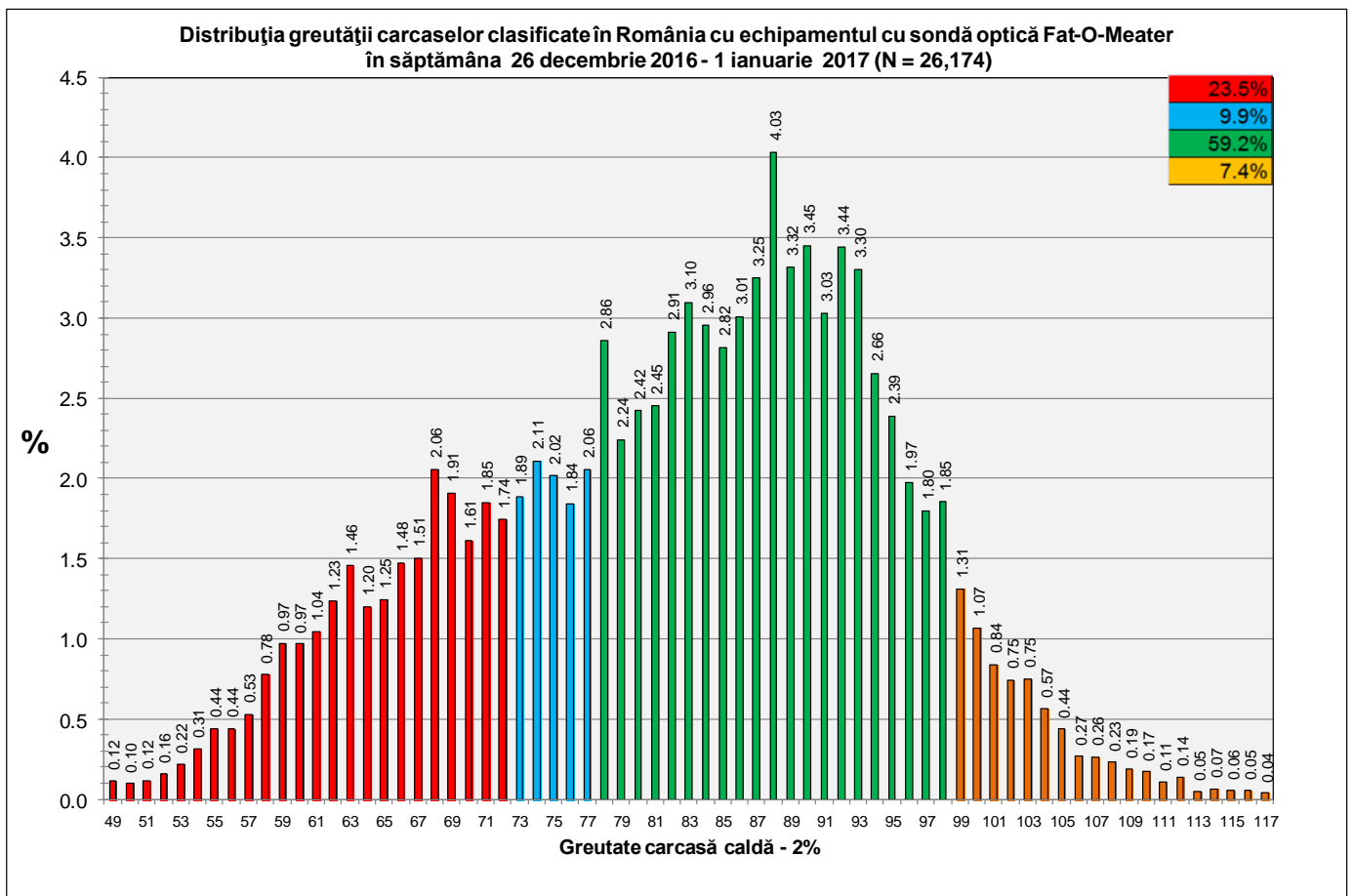
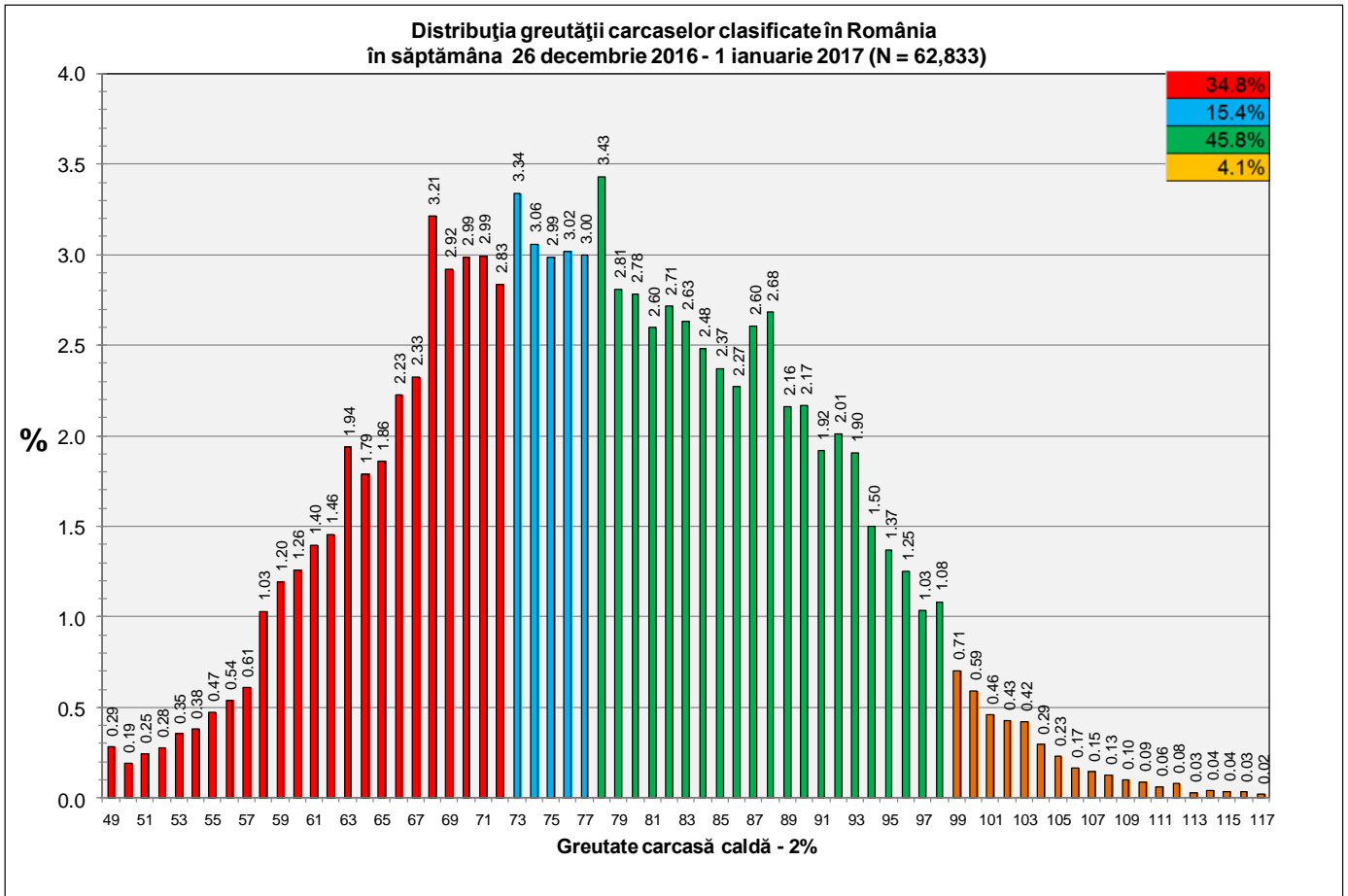
**Distribuția conținutului de carne macră a carcaselor clasificate în România cu echipamentul cu sondă optică OptiGrade-Pro în săptămâna 26 decembrie 2016 - 1 ianuarie 2017 (N = 33,965)**



**Distribuția conținutului de carne macră a carcaselor clasificate în România cu metoda ZP în săptămâna 26 decembrie 2016 - 1 ianuarie 2017 (N = 2,694)**

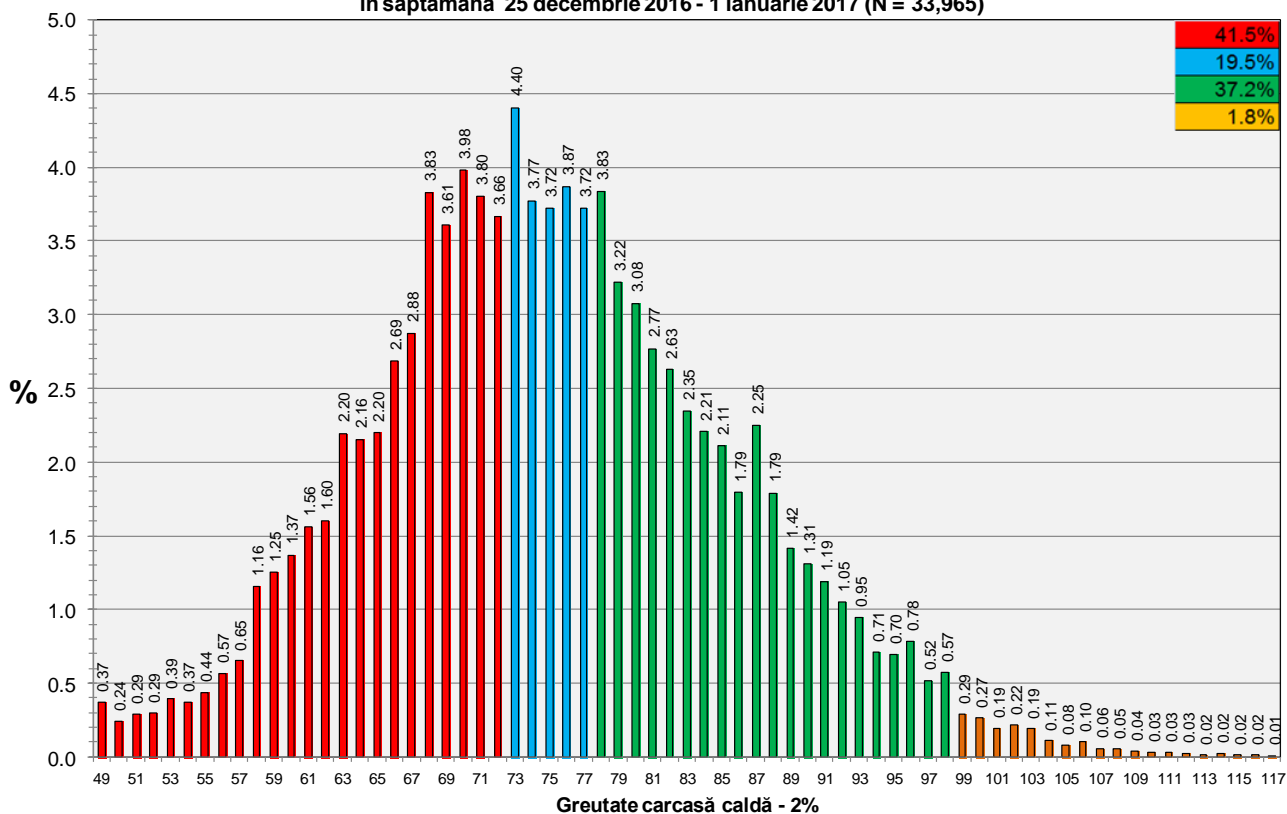








**Distribuția greutății carcaselor clasificate în România cu echipamentul cu sondă optică OptiGrade-Pro în săptămâna 25 decembrie 2016 - 1 ianuarie 2017 (N = 33,965)**



**Distribuția greutății carcaselor clasificate în România cu metoda ZP în săptămâna 26 decembrie 2016 - 1 ianuarie 2017 (N = 2,694)**

