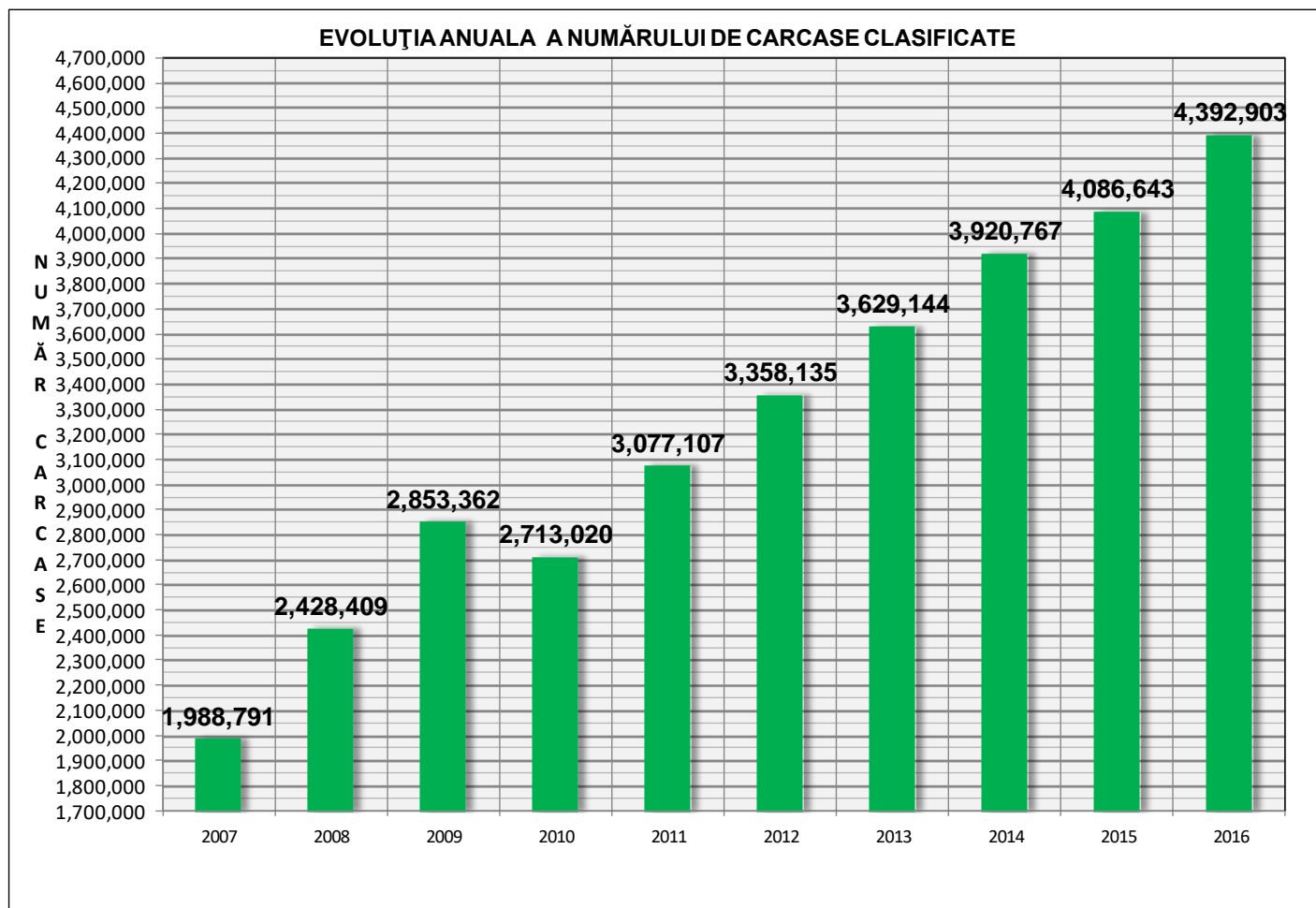


Rezultatele clasificării carcaselor de porcine 2016

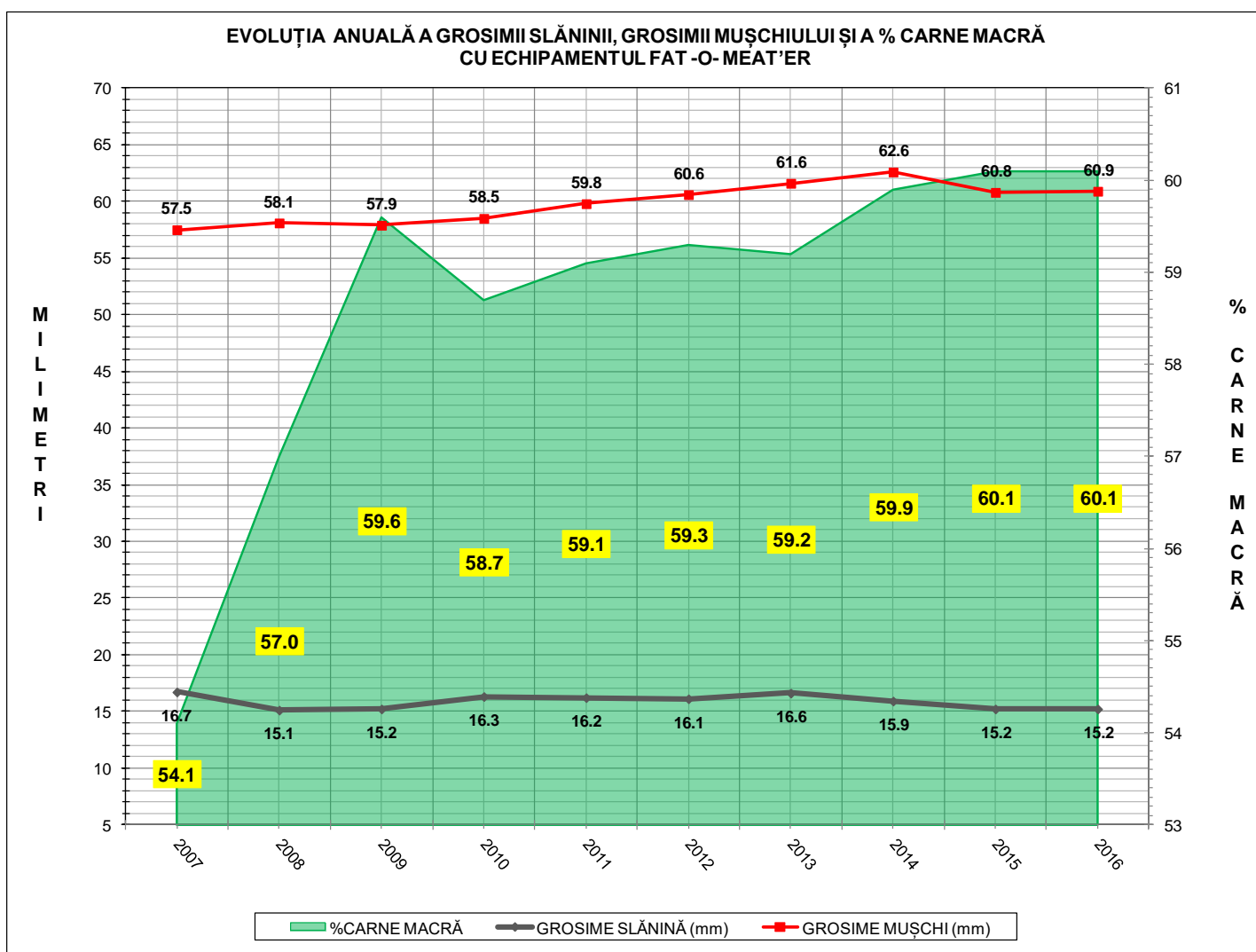


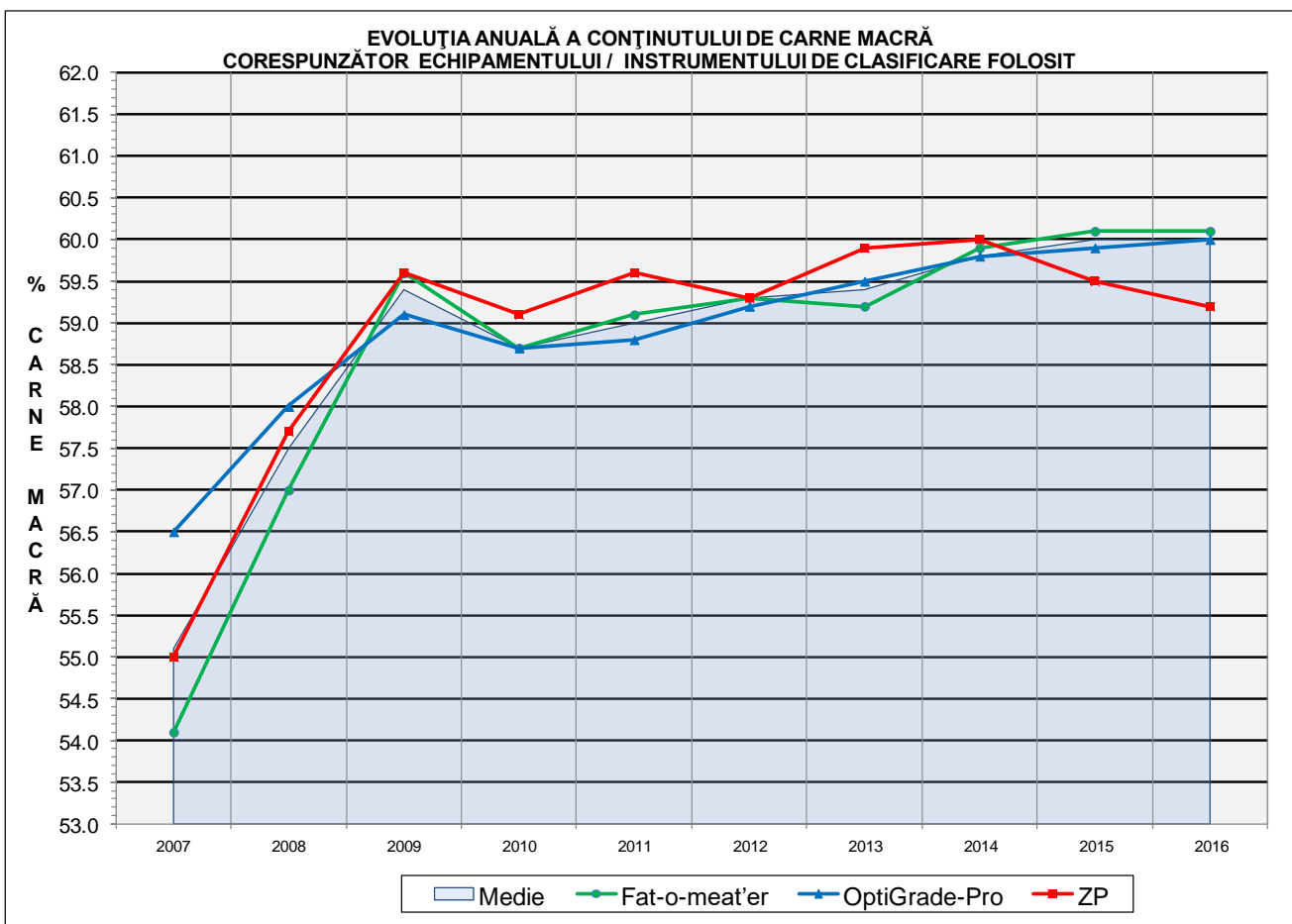
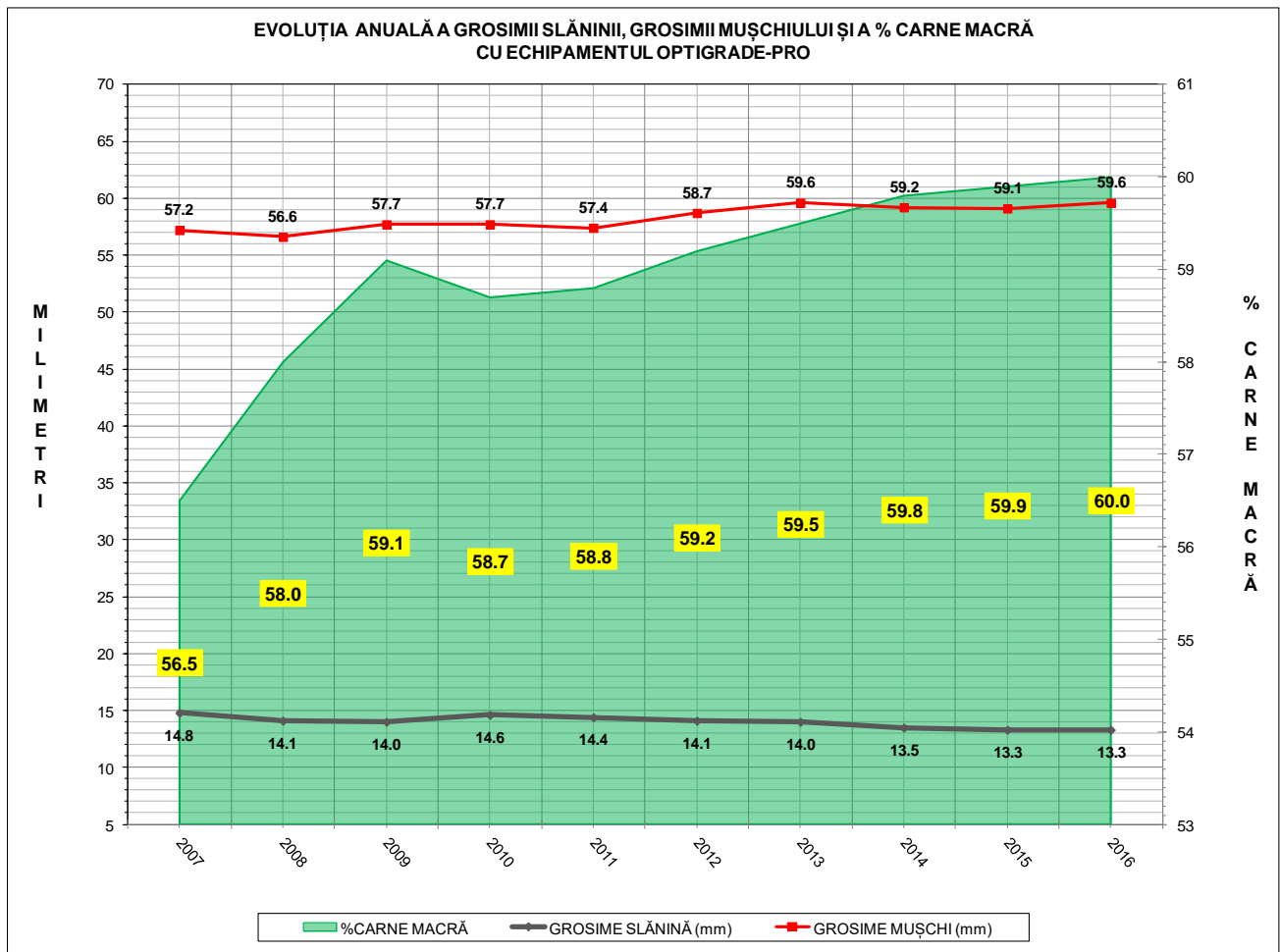
2016/								
2007	2008	2009	2010	2011	2012	2013	2014	2015
120.9%	80.9%	54.0%	61.9%	42.8%	30.8%	21.0%	12.0%	7.5%

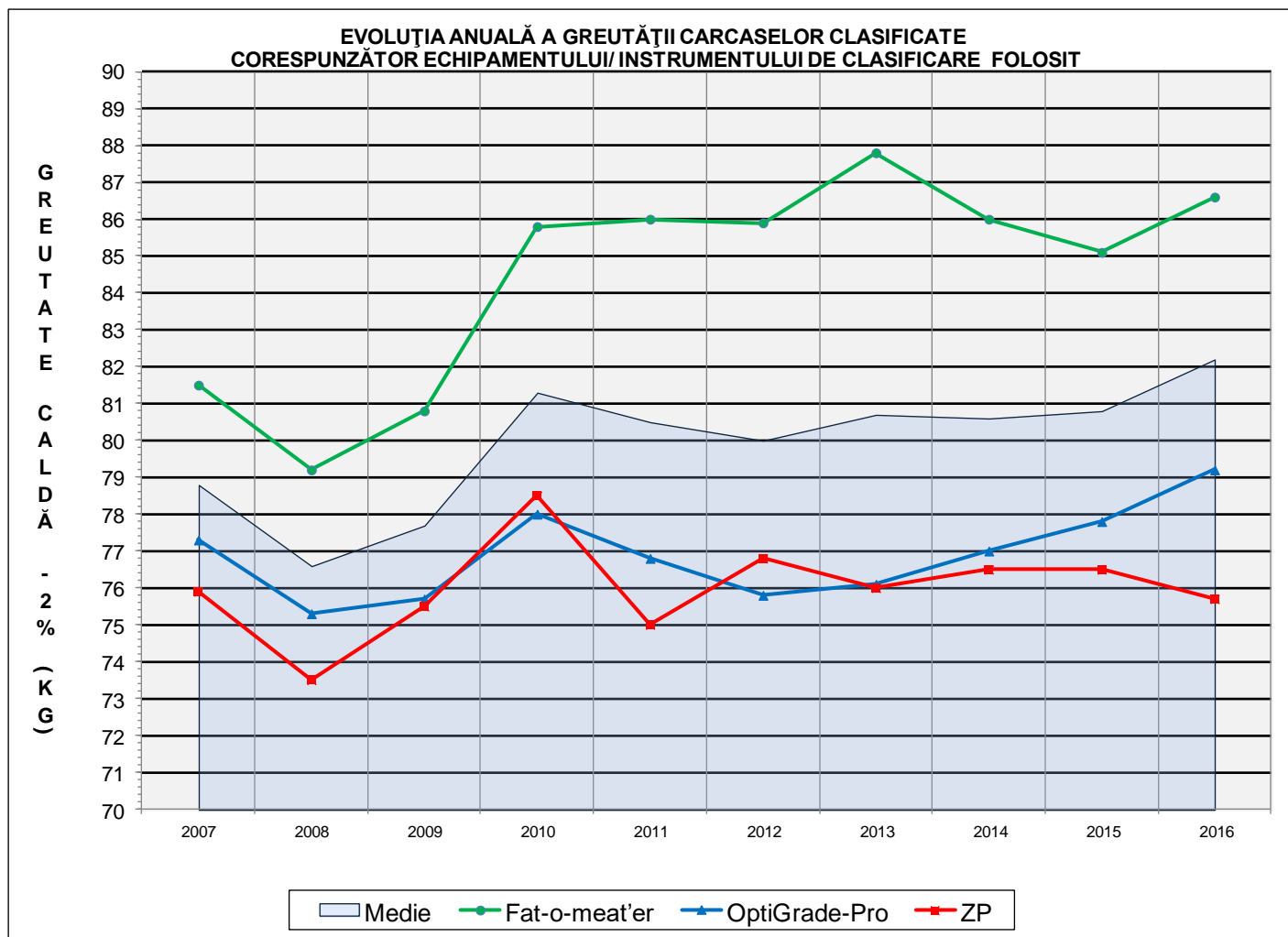
N.B. Culoarea coloanelor din diagramele de la paginile 6 – 9 sunt în legătură cu grila de prețuri (diagramele referitoare la distribuția conținutului de carne macră a carcaselor clasificate) și cu grila de bonificație și penalizare pentru intervalul de greutate a carcaselor (diagramele referitoare la distribuția greutății carcaselor clasificate).

Numărul de carcase clasificate în 2016 în funcție de metoda și echipamentul folosite

Metoda	Echipament / instrument	Număr carcase	% din total carcase
Sondă Optică	Fat-o-meat'er	1,847,441	42.06%
	OptiGrade-Pro	2,340,268	53.27%
ZP	Rigla	205,194	4.67%
TOTAL		4,392,903	100.00%





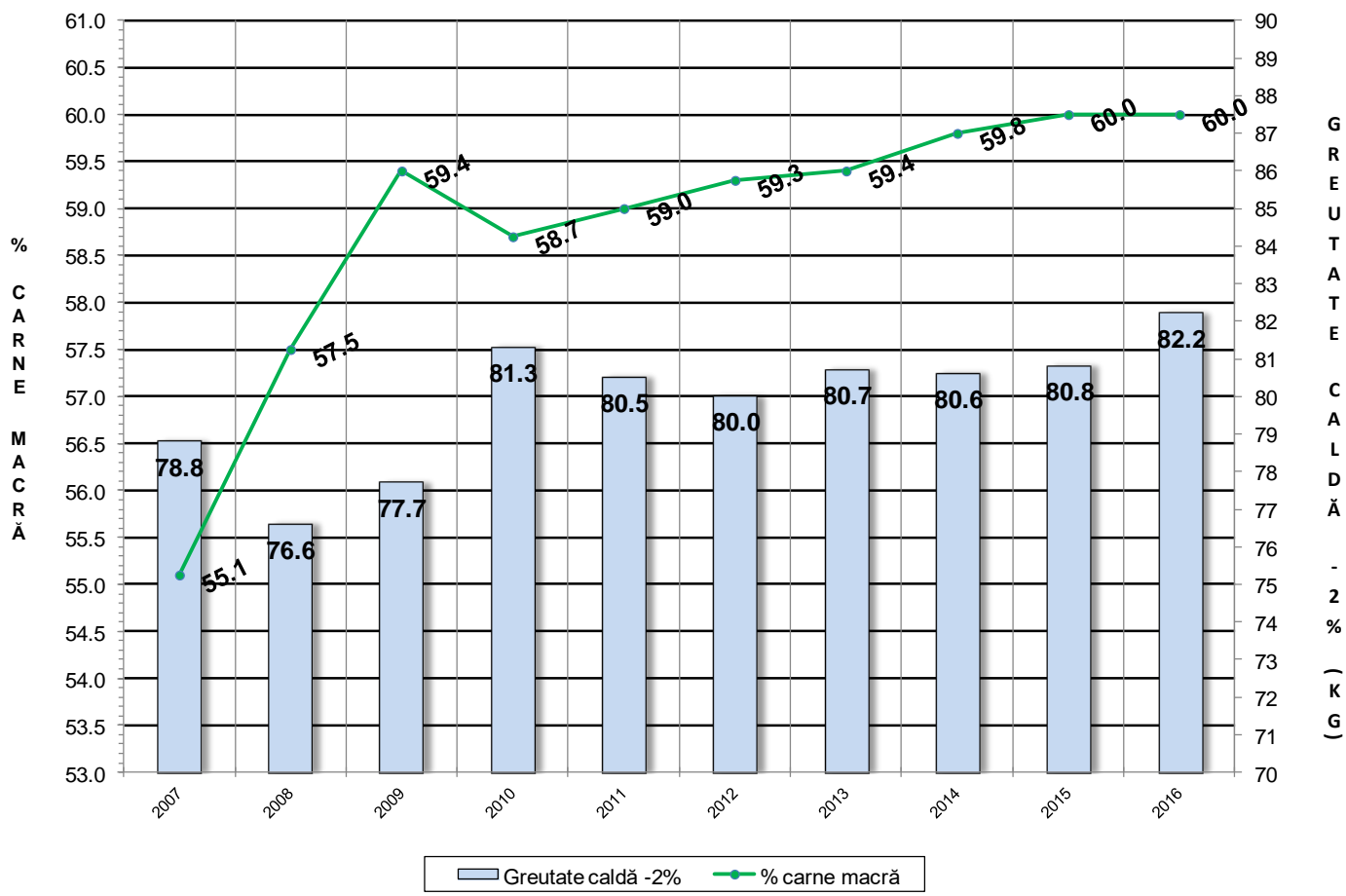


**ÎNCADRAREA ÎN CLASE A CARCASELOR DE PORCINE
CLASIFICATE ÎN 2016**

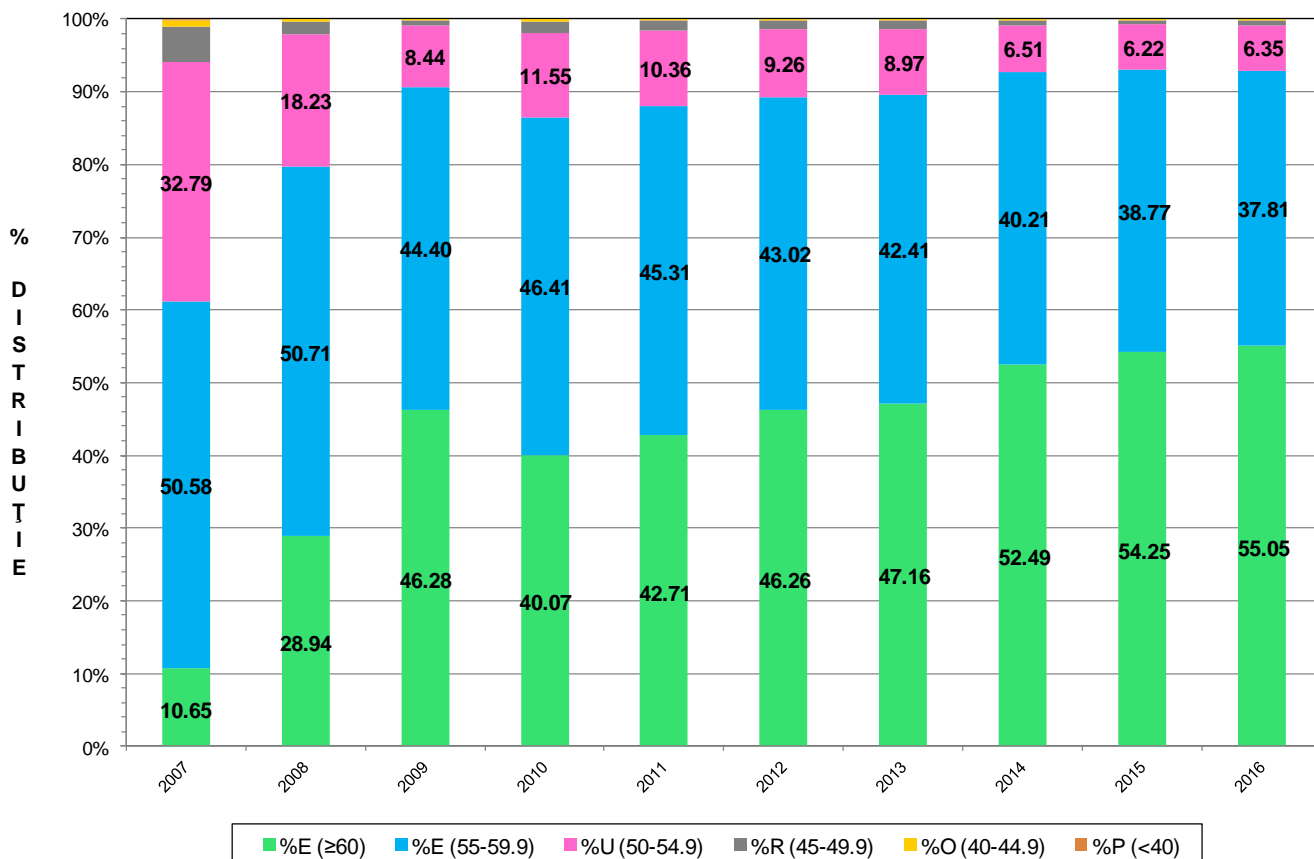
CLASA	% CARNE MACRĂ	NUMĂR CARCASE	% DIN TOTAL	% CARNE MACRĂ	GREUTATE CALDĂ - 2% (KG)
S	≥ 60	2,418,373	55.05	62.3	80.6
E	55 - 59.9	1,660,864	37.81	58.0	83.4
U	50 - 54.9	278,898	6.35	53.2	87.1
R	45 - 49.9	30,023	0.68	48.3	89.0
O	40 - 44.9	3,837	0.09	43.1	89.1
P	< 40	908	0.02	37.0	90.0
TOTAL		4,392,903	100.00	60.0	82.2



FLUCTUAȚIA ANUALĂ A CONȚINUTULUI DE CARNE MACRĂ ȘI A GREUTĂȚII CARCASELOR CLASIFICATE

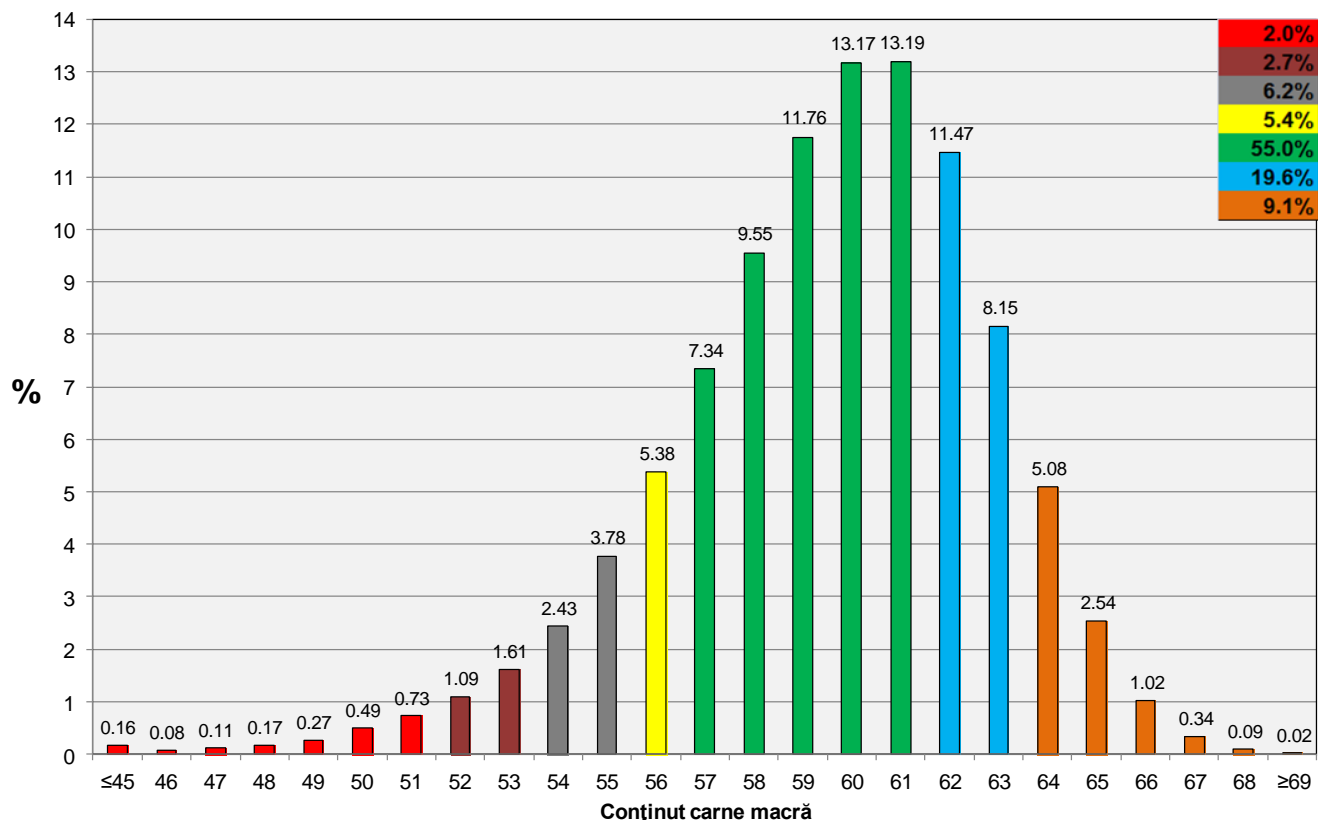


FLUCTUAȚIA ANUALĂ A DISTRIBUȚIEI CARCASELOR CLASIFICATE ÎN CLASELE EUROP

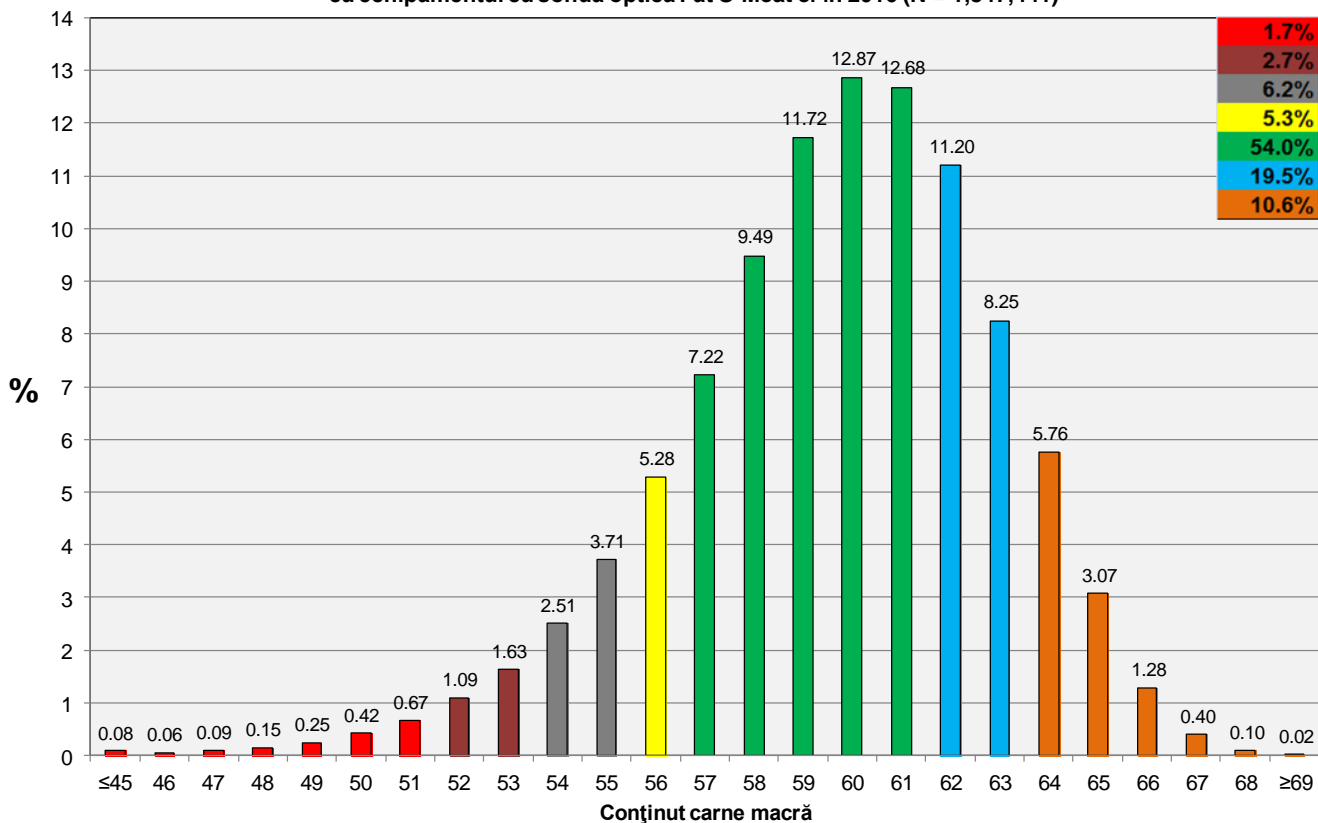




Distribuția carcaselor clasificate în România în 2016 (N = 4,392,903)

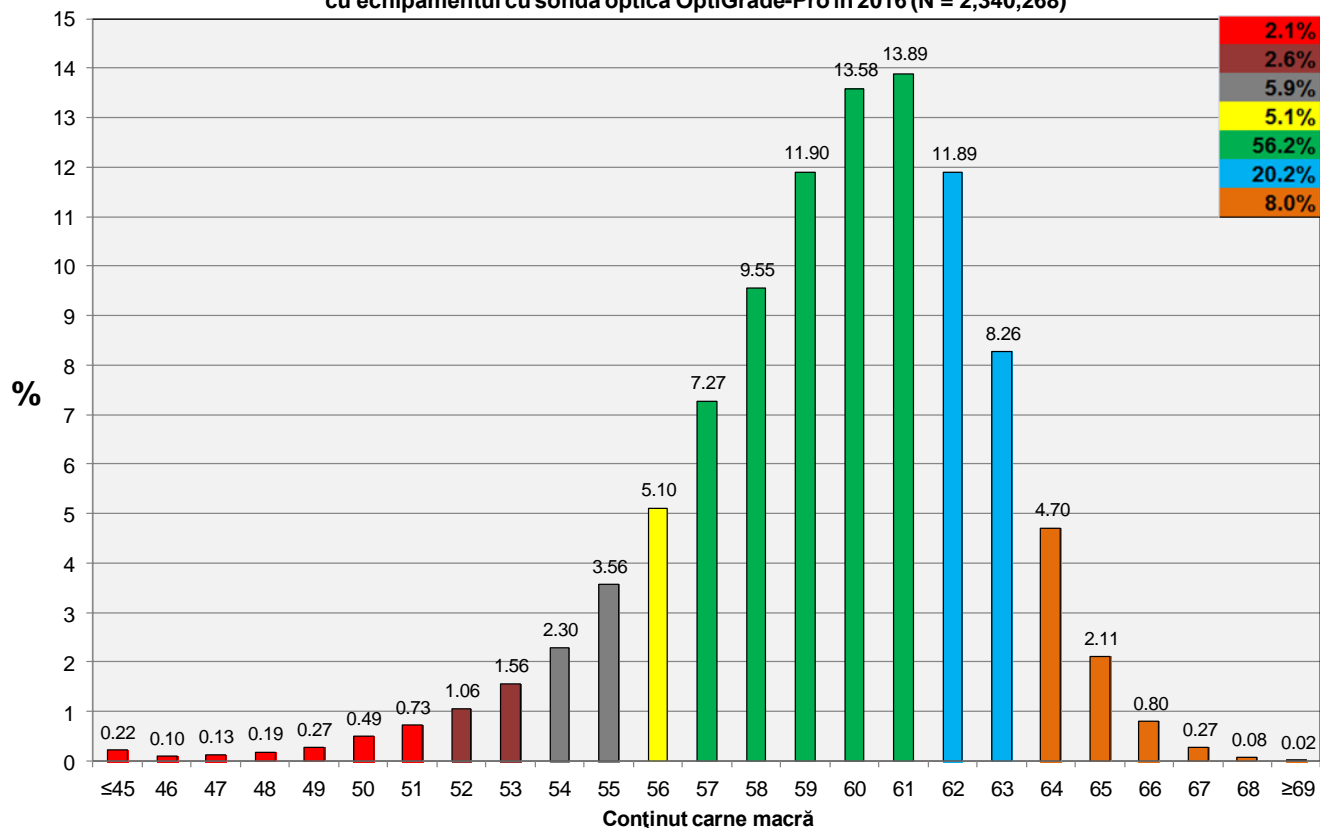


Distribuția carcaselor clasificate în România cu echipamentul cu sondă optică Fat O Meat'er în 2016 (N = 1,847,441)

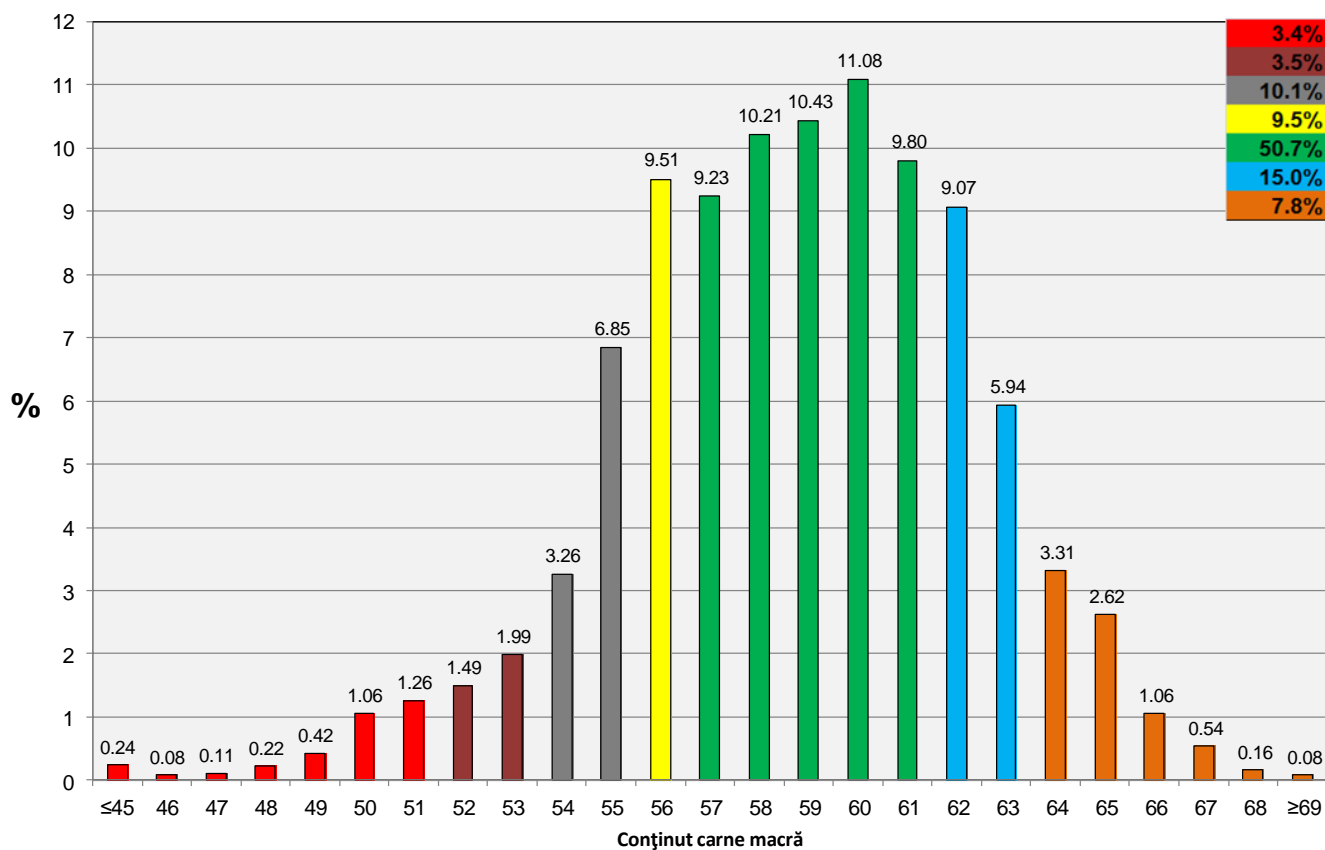




**Distribuția carcaselor clasificate în România
cu echipamentul cu sondă optică OptiGrade-Pro în 2016 (N = 2,340,268)**

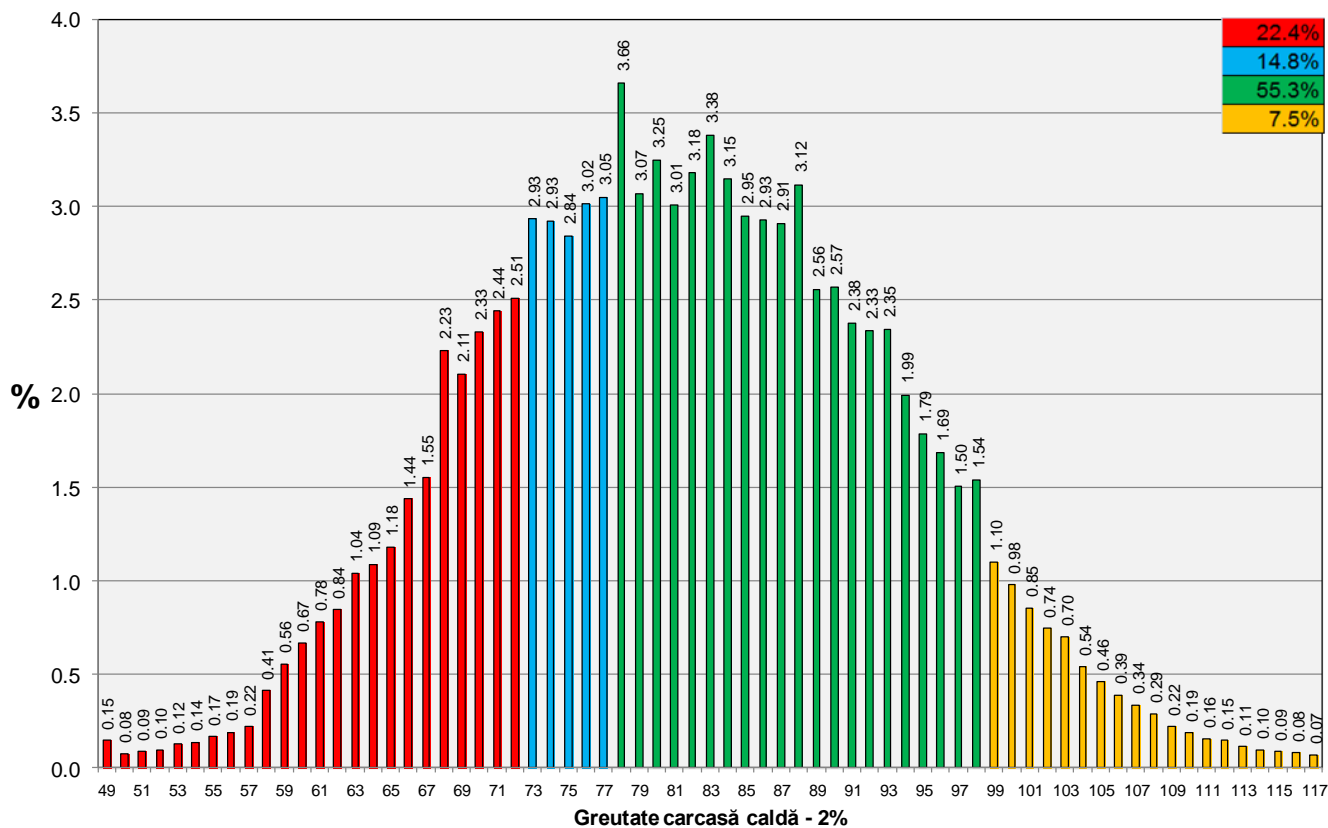


Distribuția carcaselor clasificate în România cu metoda ZP în 2016 (N = 205,194)

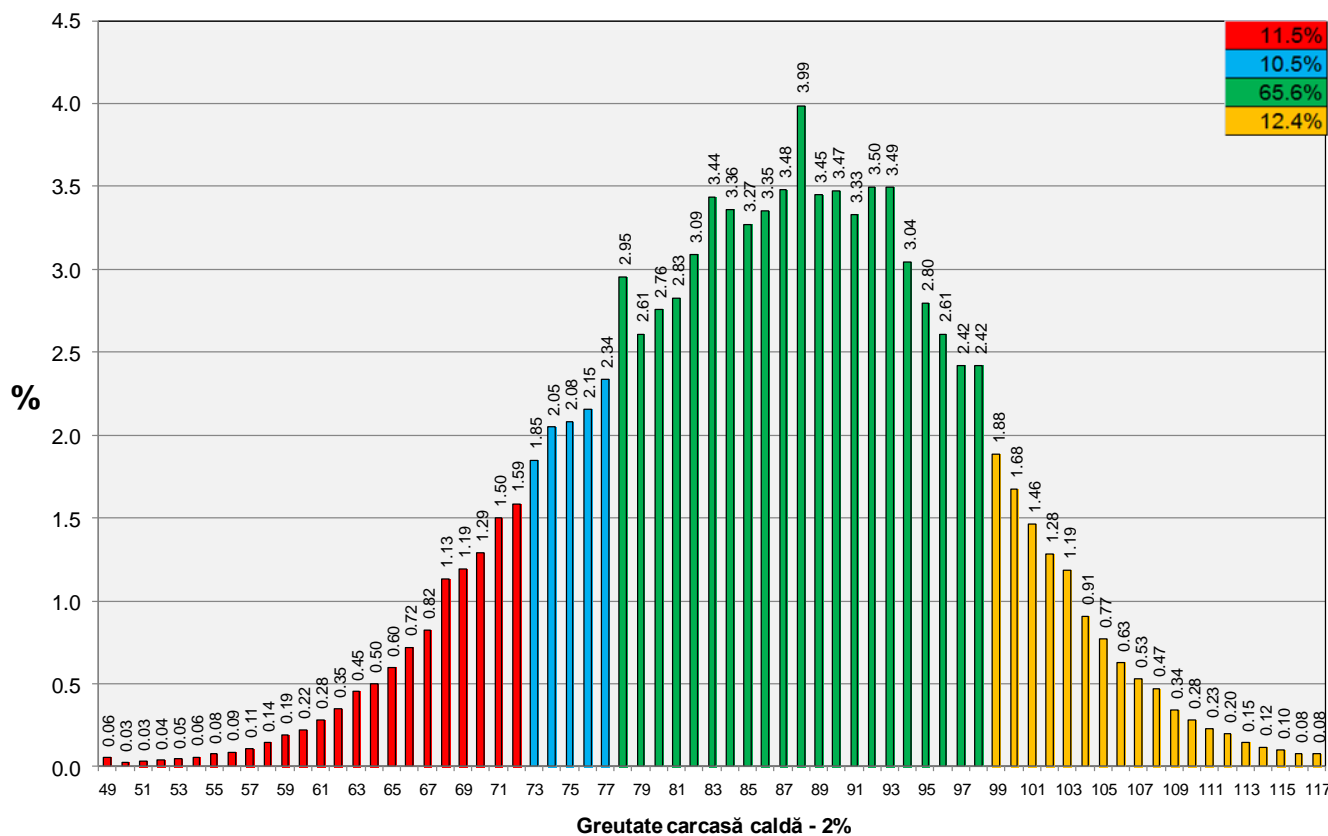




Distribuția greutății carcaselor clasificate în România în 2016 (N = 4,392,903)

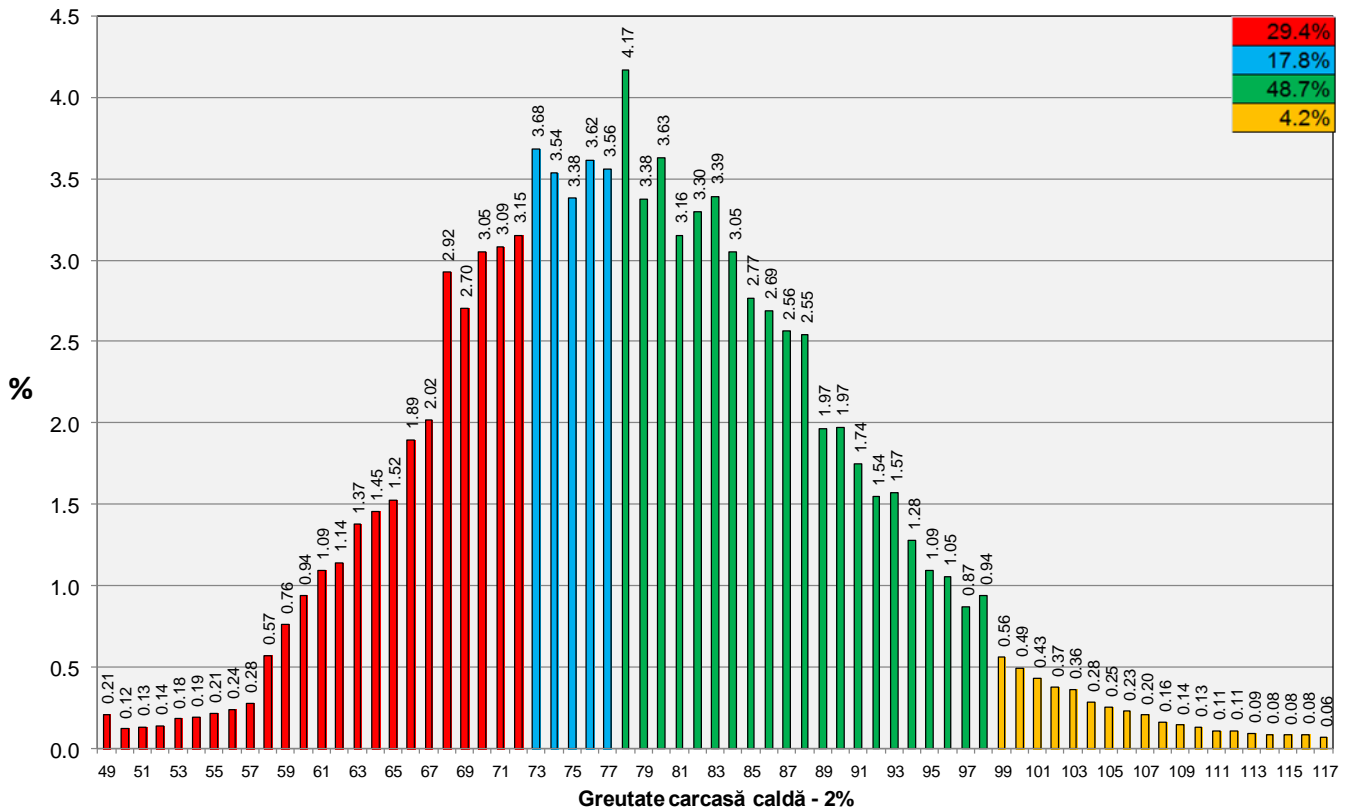


Distribuția greutății carcaselor clasificate în România cu echipamentul cu sondă optică Fat-O-Meater în 2016 (N = 1,847,441)

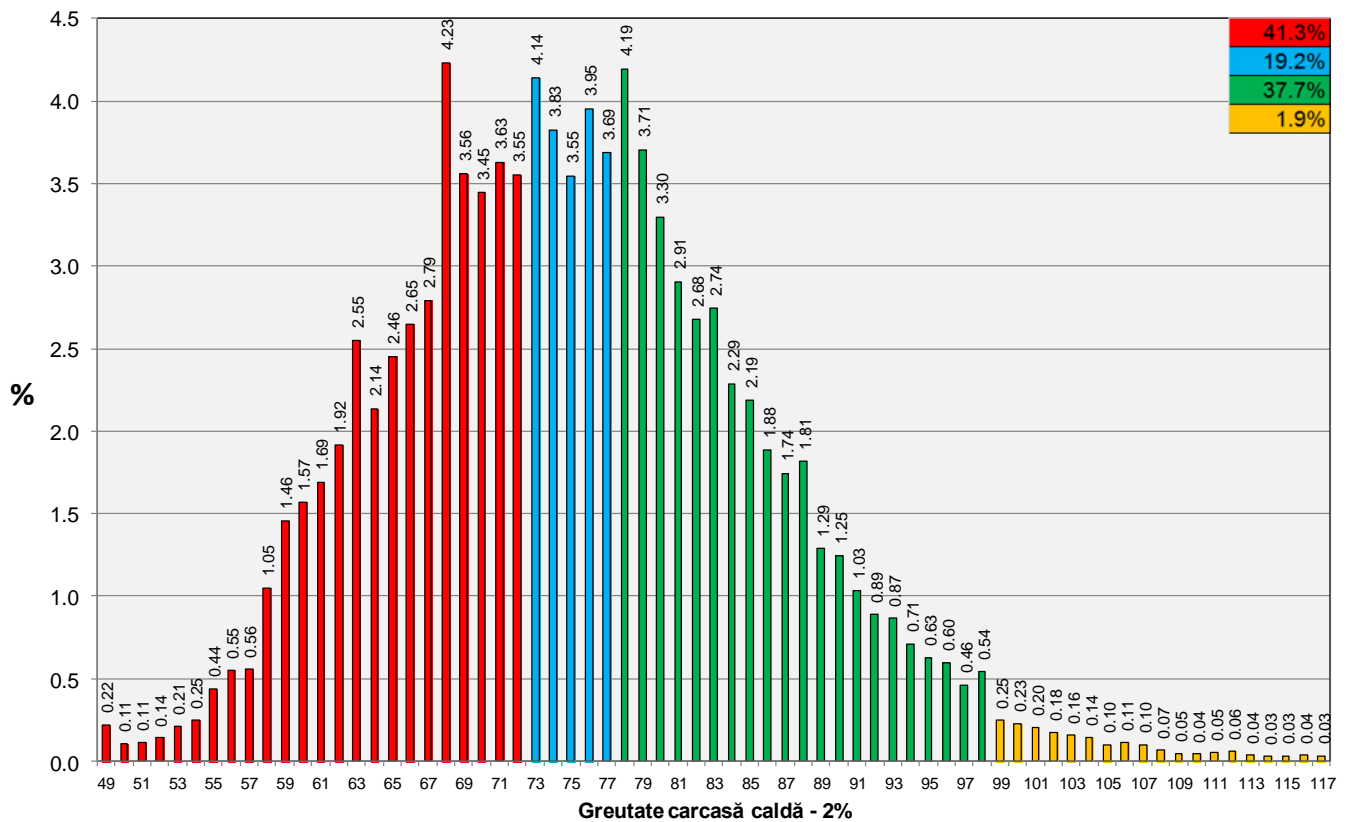




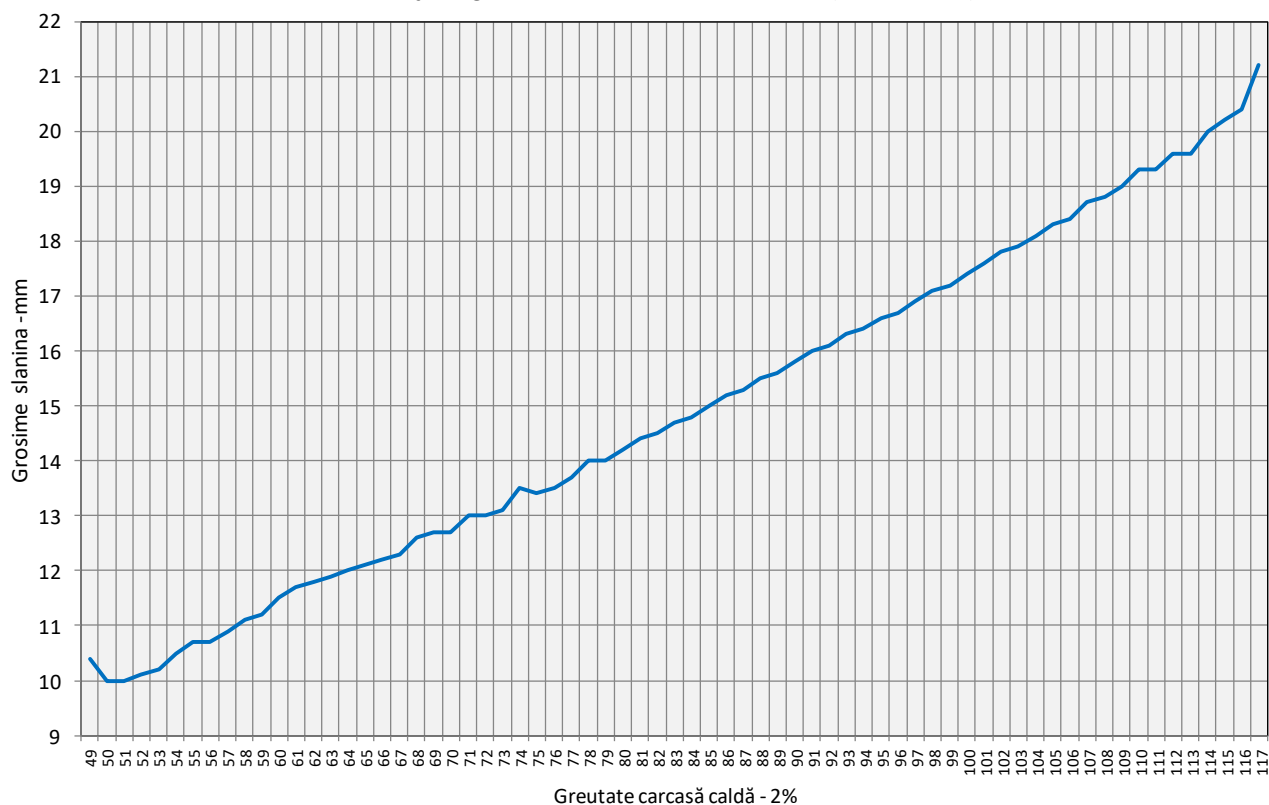
**Distribuția greutății carcaselor clasificate în România
cu echipamentul cu sondă optică OptiGrade-Pro în 2016 (N = 2,340,268)**



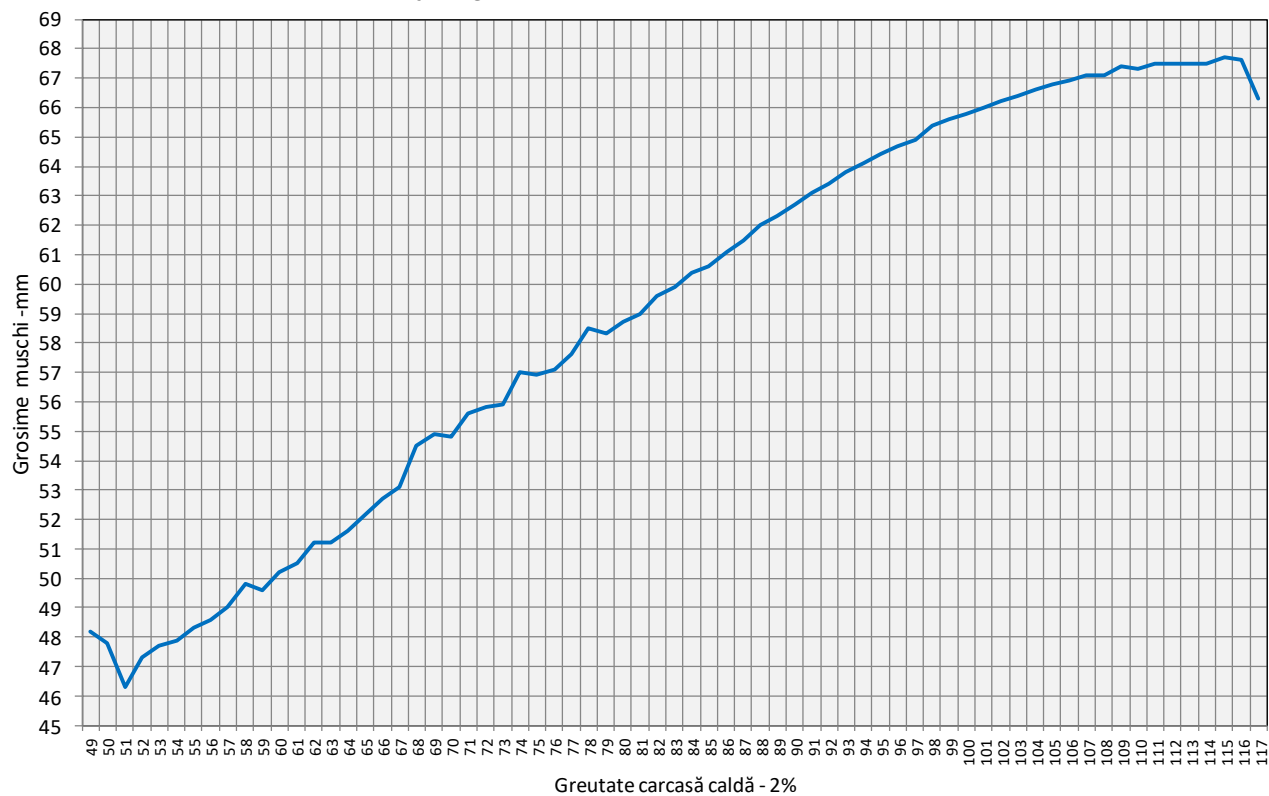
Distribuția greutății carcaselor clasificate în România cu metoda ZP în 2016 (N = 205,194)



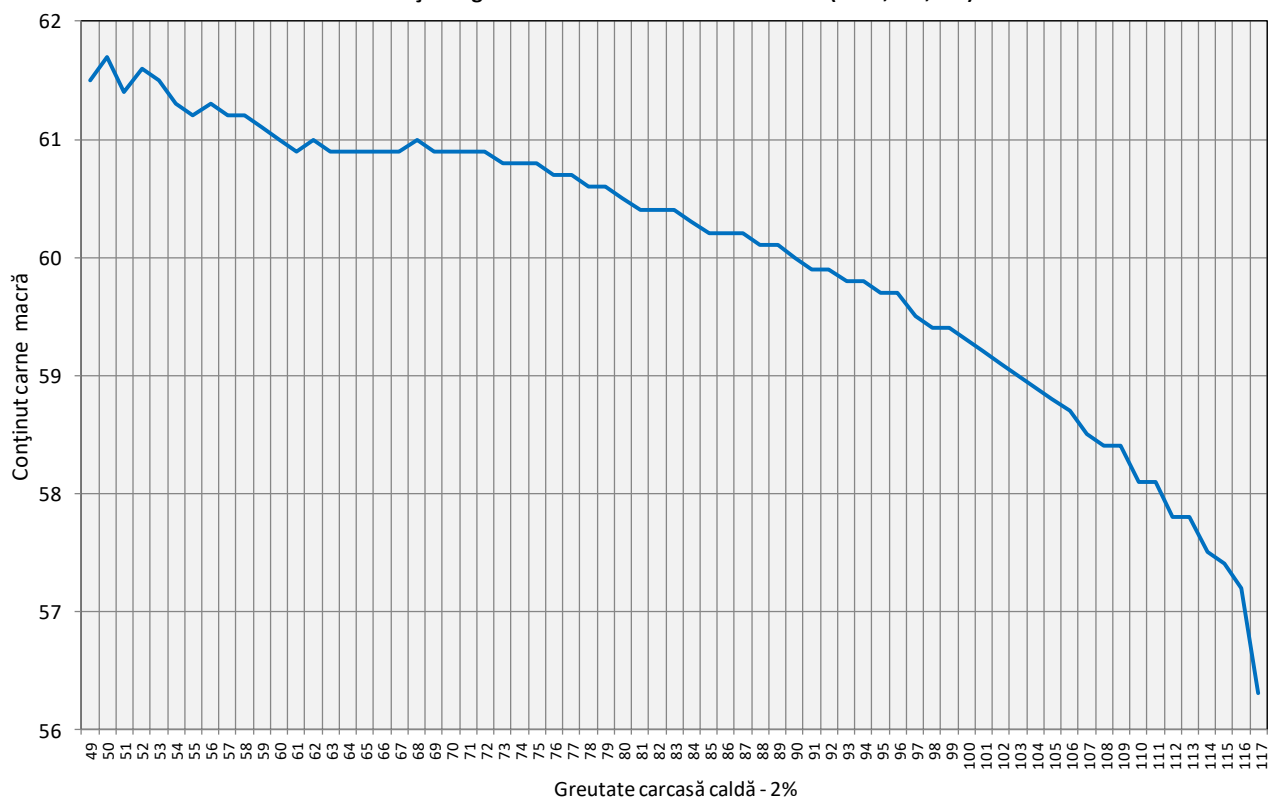
**Grosimea slaninii cu echipamentul cu sondă optică Fat-O-Meater în România
în funcție de greutatea carcasei calde - 2% în 2016 (N = 1,847,441)**



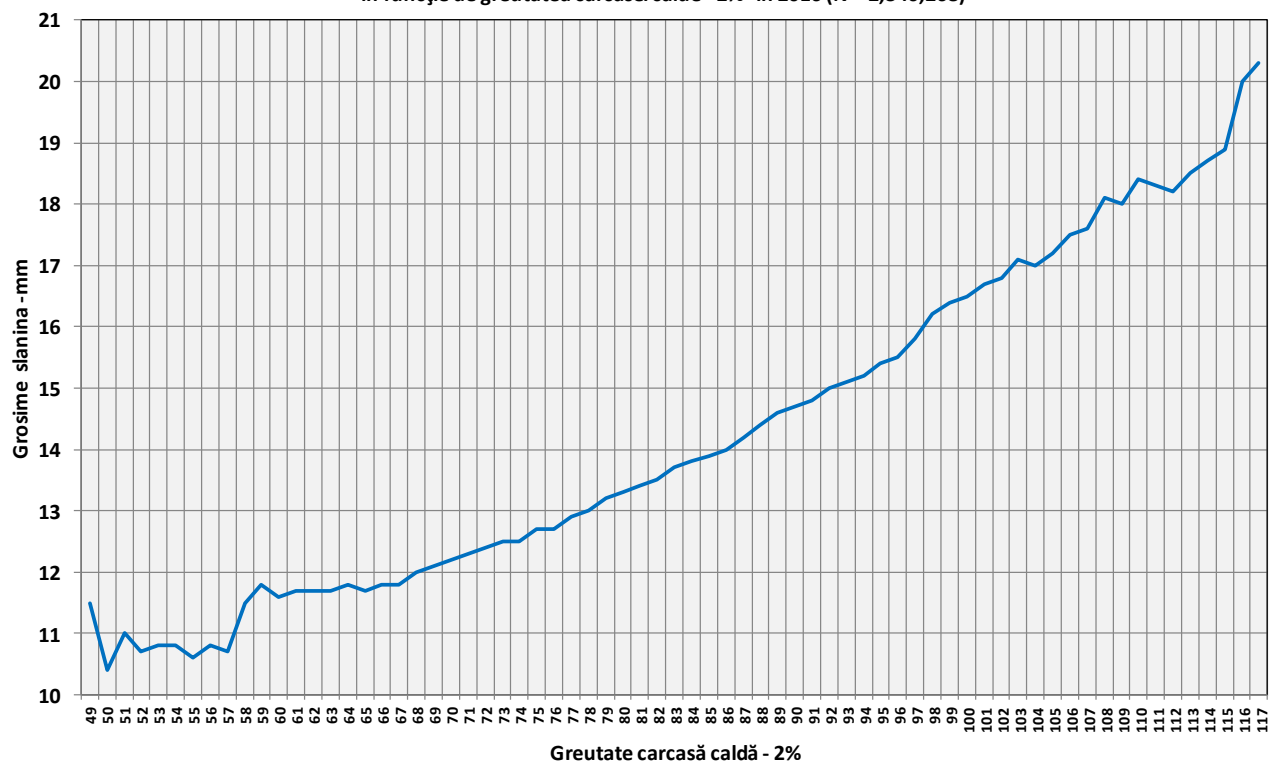
**Grosimea muschiului cu echipamentul cu sondă optică Fat-O-Meater în România
în funcție de greutatea carcasei calde - 2% în 2016 (N = 1,847,441)**



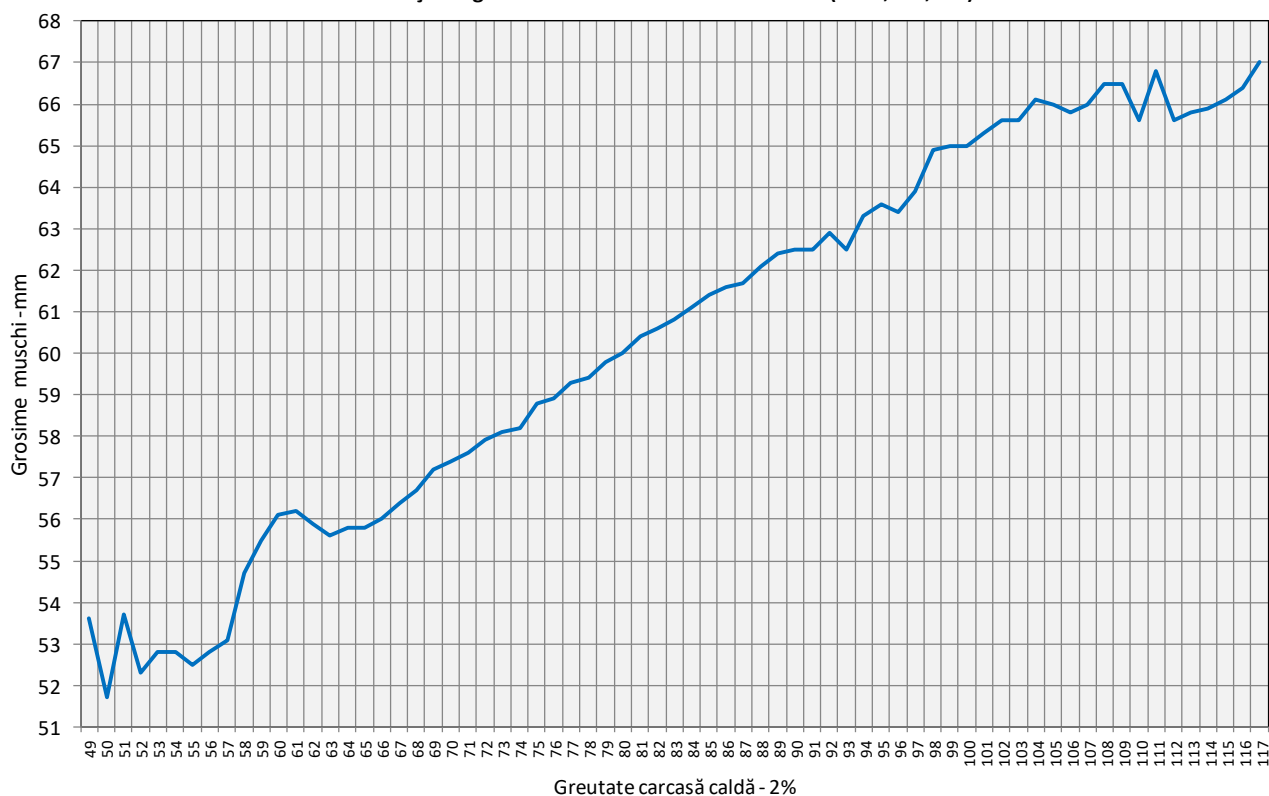
**Conținutul de carne macră cu echipamentul cu sondă optică Fat-O-Meater în România
în funcție de greutatea carcasei calde - 2% în 2016 (N = 1,847,441)**



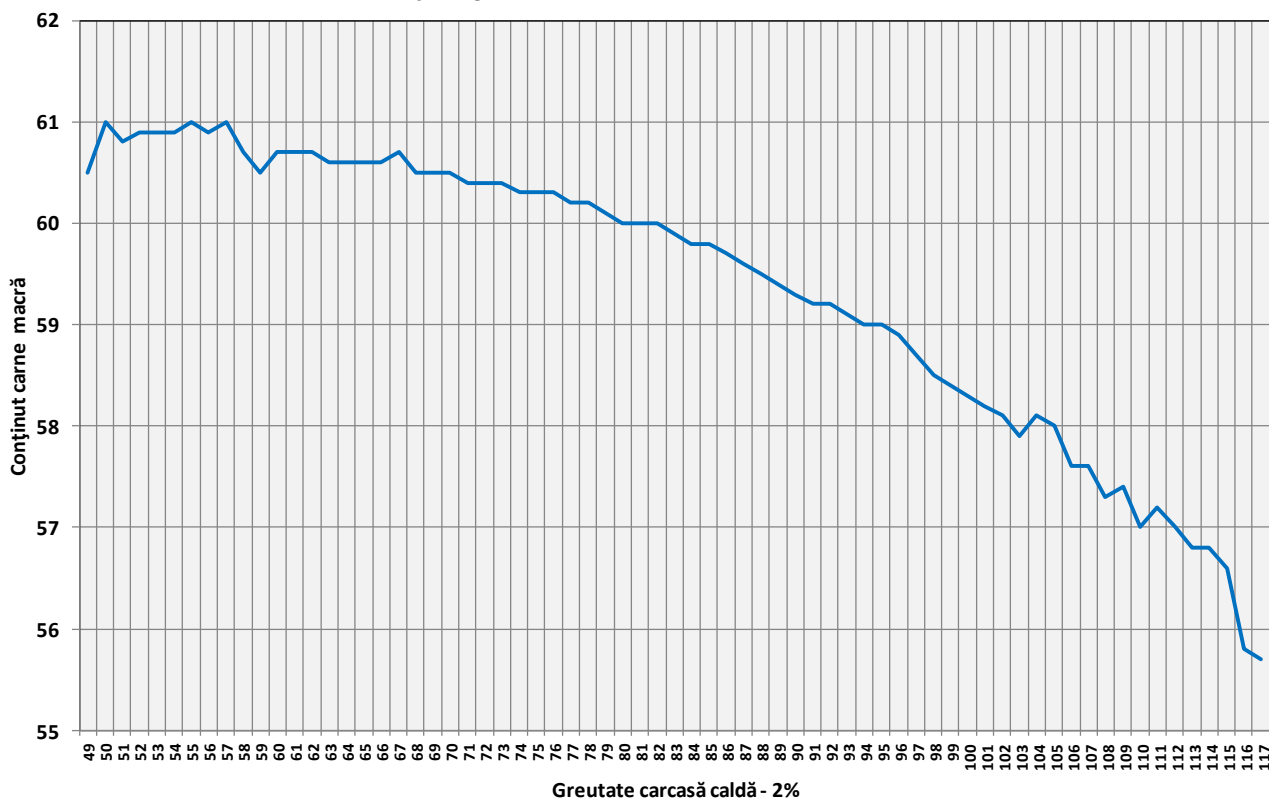
**Grosimea slaninii cu echipamentul cu sondă optică OptiGrade-Pro în România
în funcție de greutatea carcasei calde - 2% în 2016 (N = 2,340,268)**



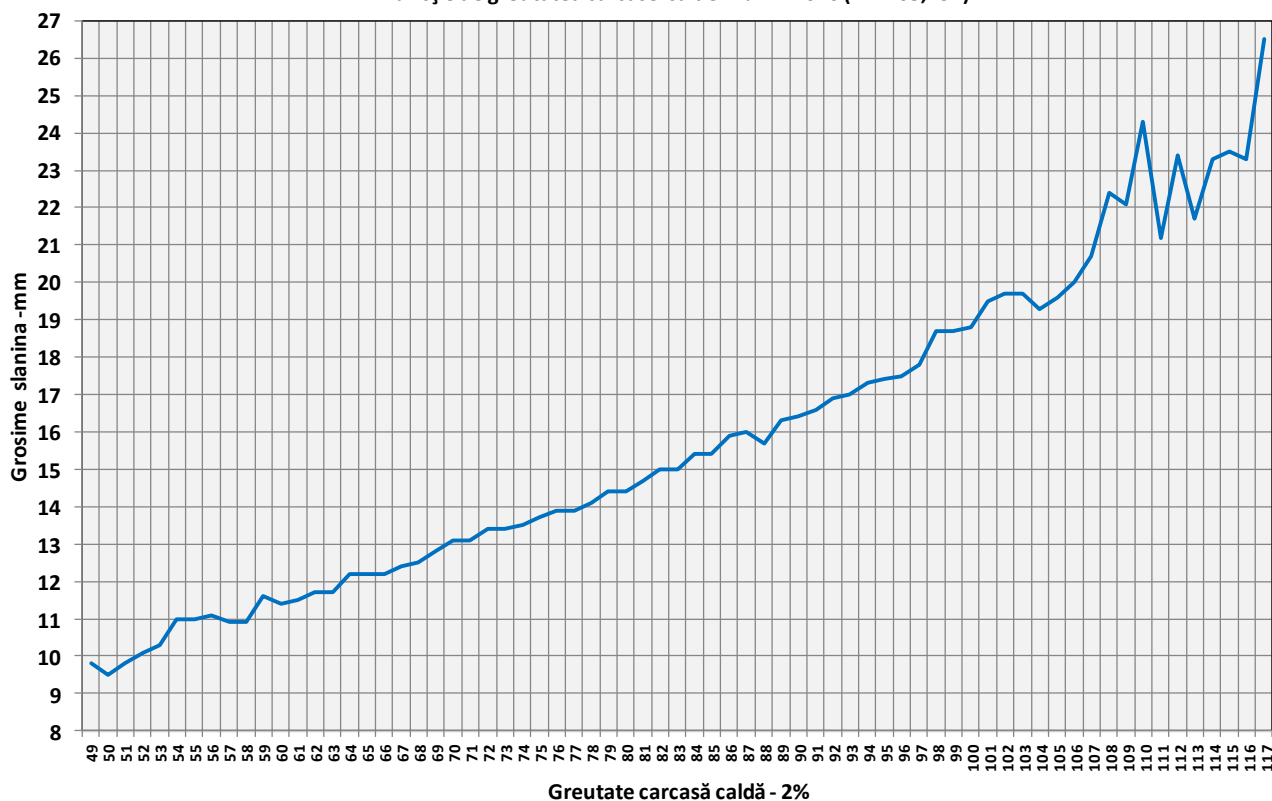
**Grosimea muscului cu echipamentul cu sondă optică OptiGrade-Pro în România
în funcție de greutatea carcasei calde - 2% în 2016 (N = 2,340,268)**



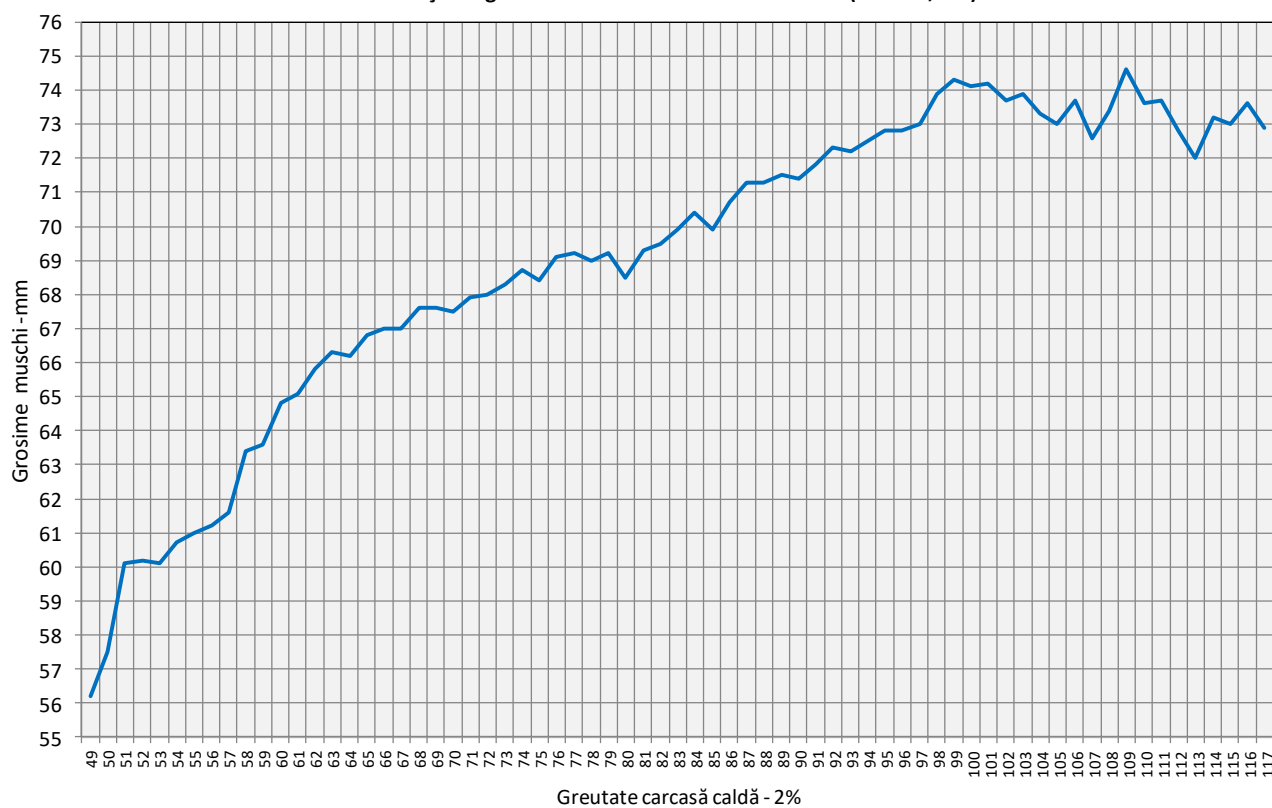
**Conținutul de carne macră cu echipamentul cu sondă optică OptiGrade-Pro în România
în funcție de greutatea carcasei calde - 2% în 2016 (N = 2,340,268)**



**Grosimea slaninii cu metoda ZP în România
în funcție de greutatea carcasei calde - 2% în 2016 (N = 205,194)**



**Grosimea muschiului cu metoda ZP în România
în funcție de greutatea carcasei calde - 2% în 2016 (N = 205,194)**



Conținutul de carne macră cu metoda ZP în România
 în funcție de greutatea carcasei calde - 2% în 2016 (N = 205,194)

