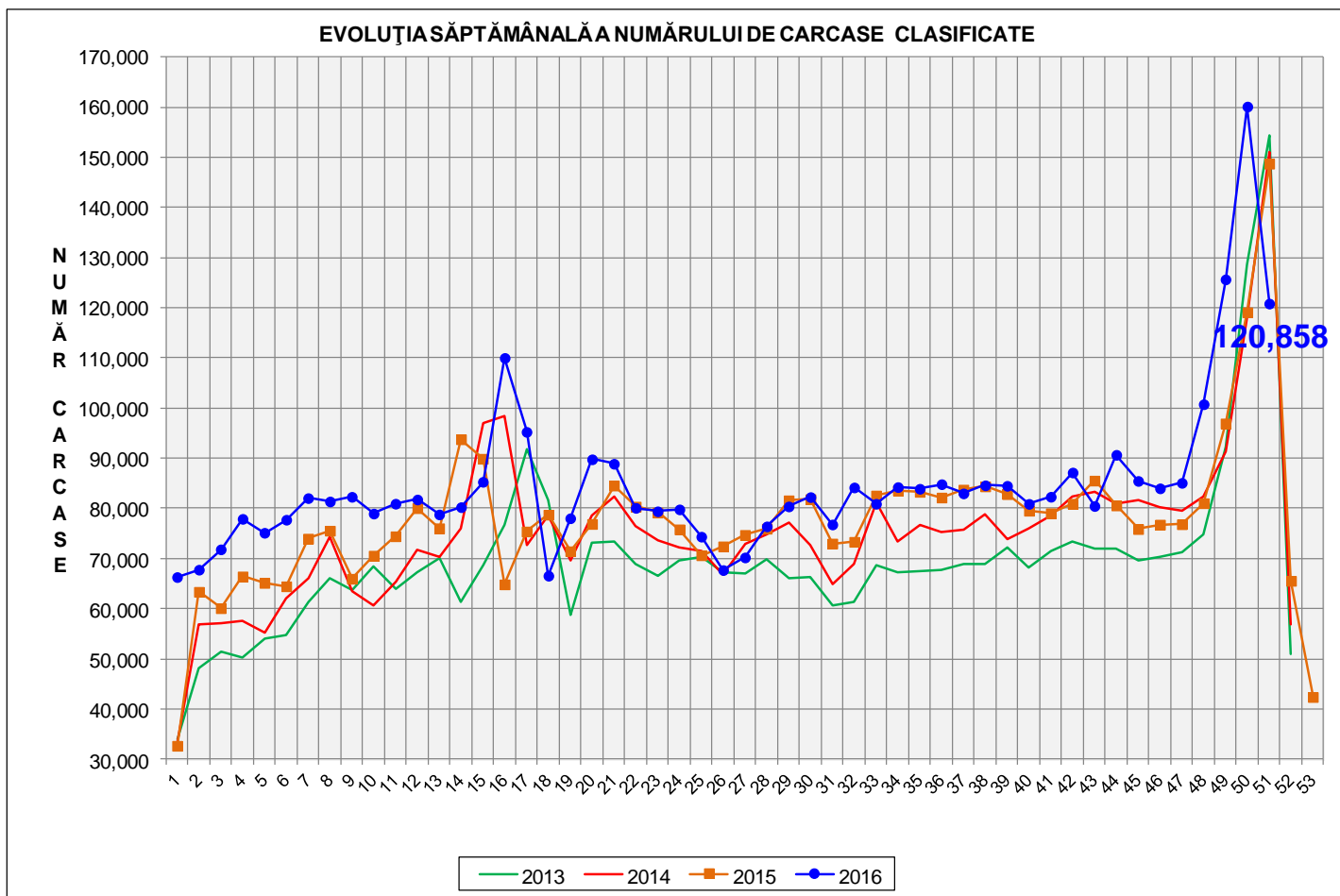


Rezultatele clasificării carcaselor de porcine

Săptămâna 51 (19 – 25 decembrie 2016)

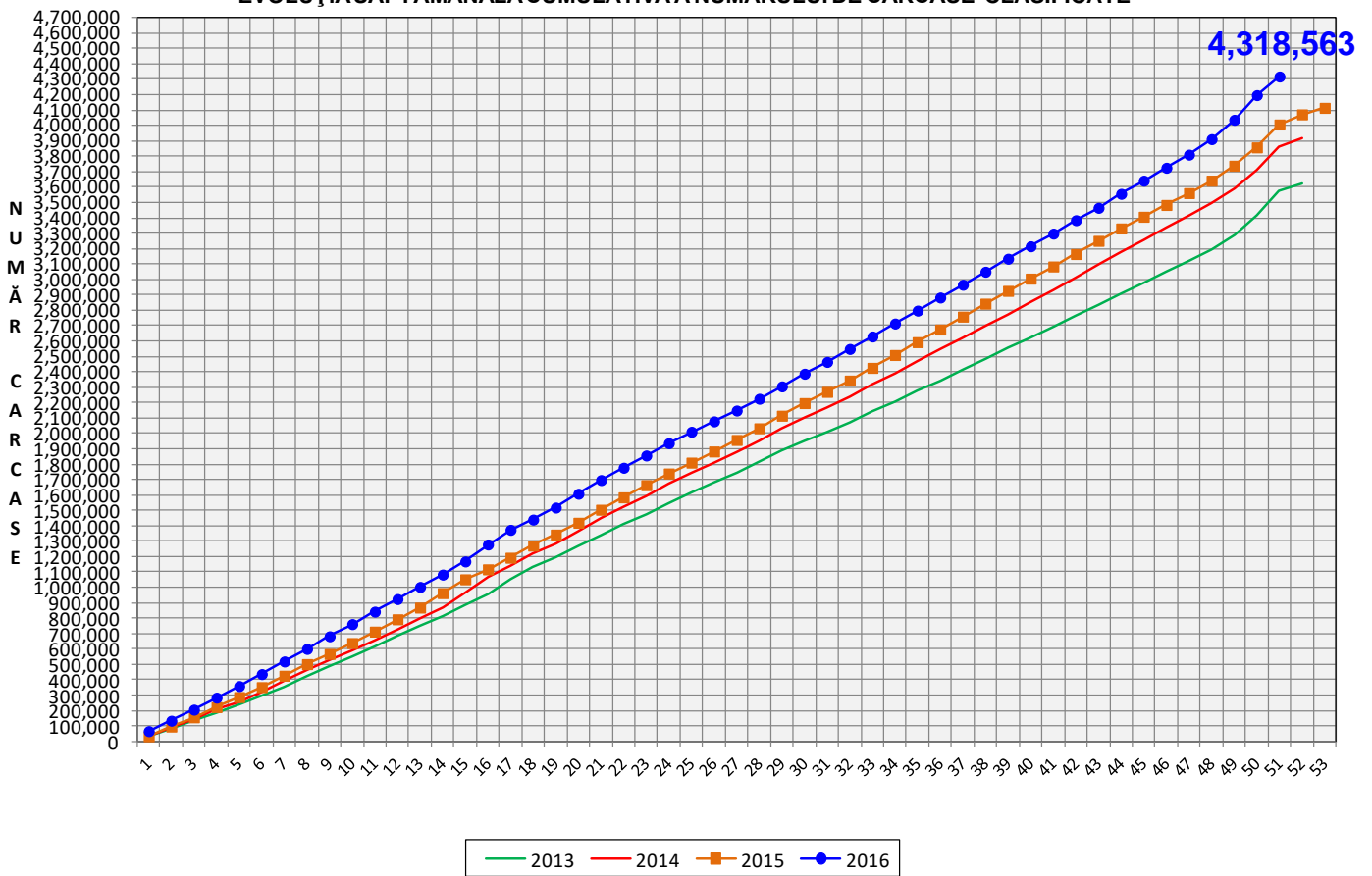


% Modificare	
1 SĂPT	1 AN
-24.5%	-18.8%

N.B. Culoarele coloanelor din diagramele de la paginile 7 – 10 sunt în legătură cu grila de prețuri (diagramele referitoare la distribuția conținutului de carne macră a carcaselor clasificate) și cu grila de bonificație și penalizare pentru intervalul de greutate a carcaselor (diagramele referitoare la distribuția greutății carcaselor clasificate).



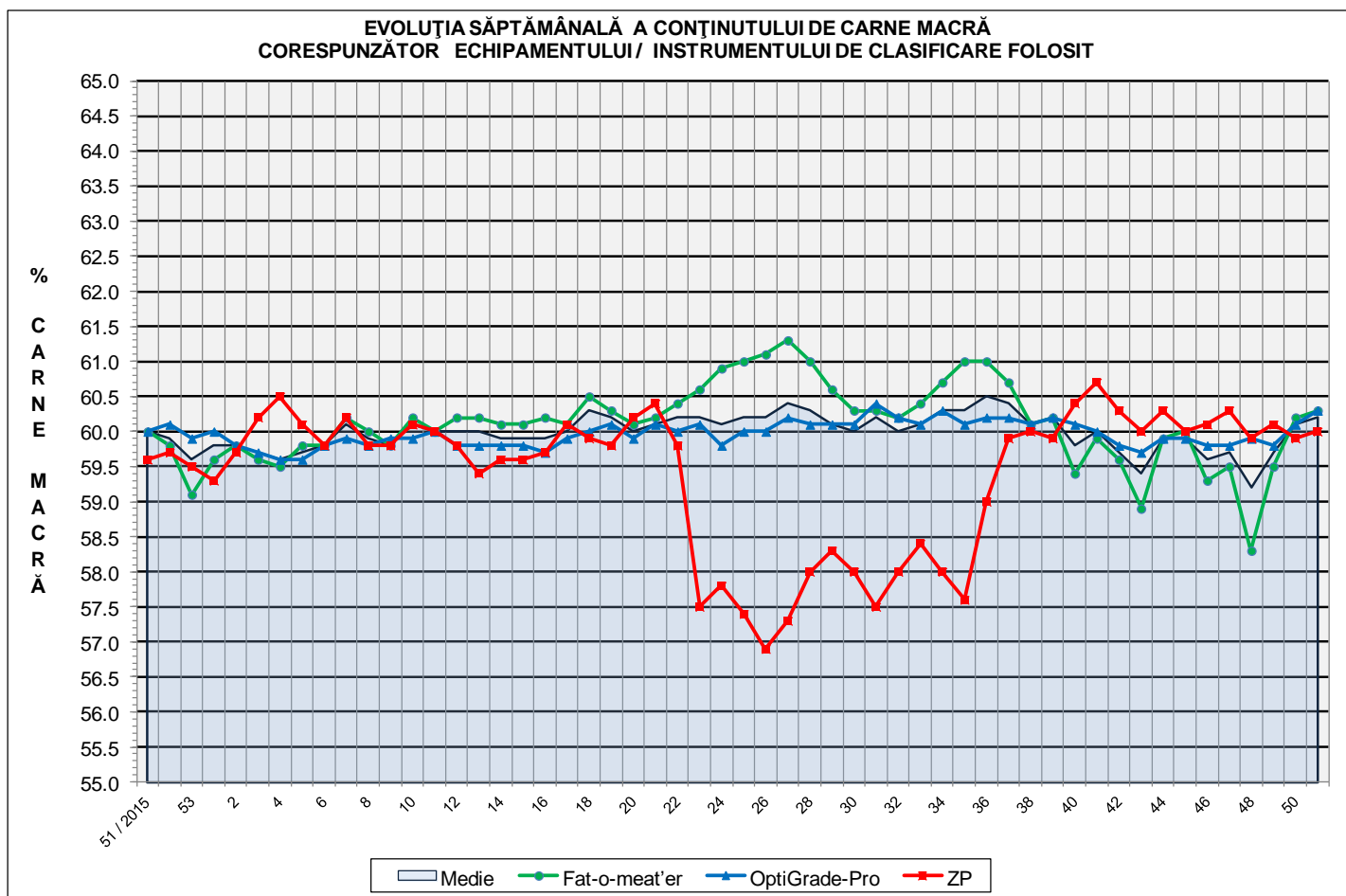
EVOLUȚIA SĂPTĂMÂNALĂ CUMULATIVĂ A NUMĂRULUI DE CARCASE CLASIFICATE



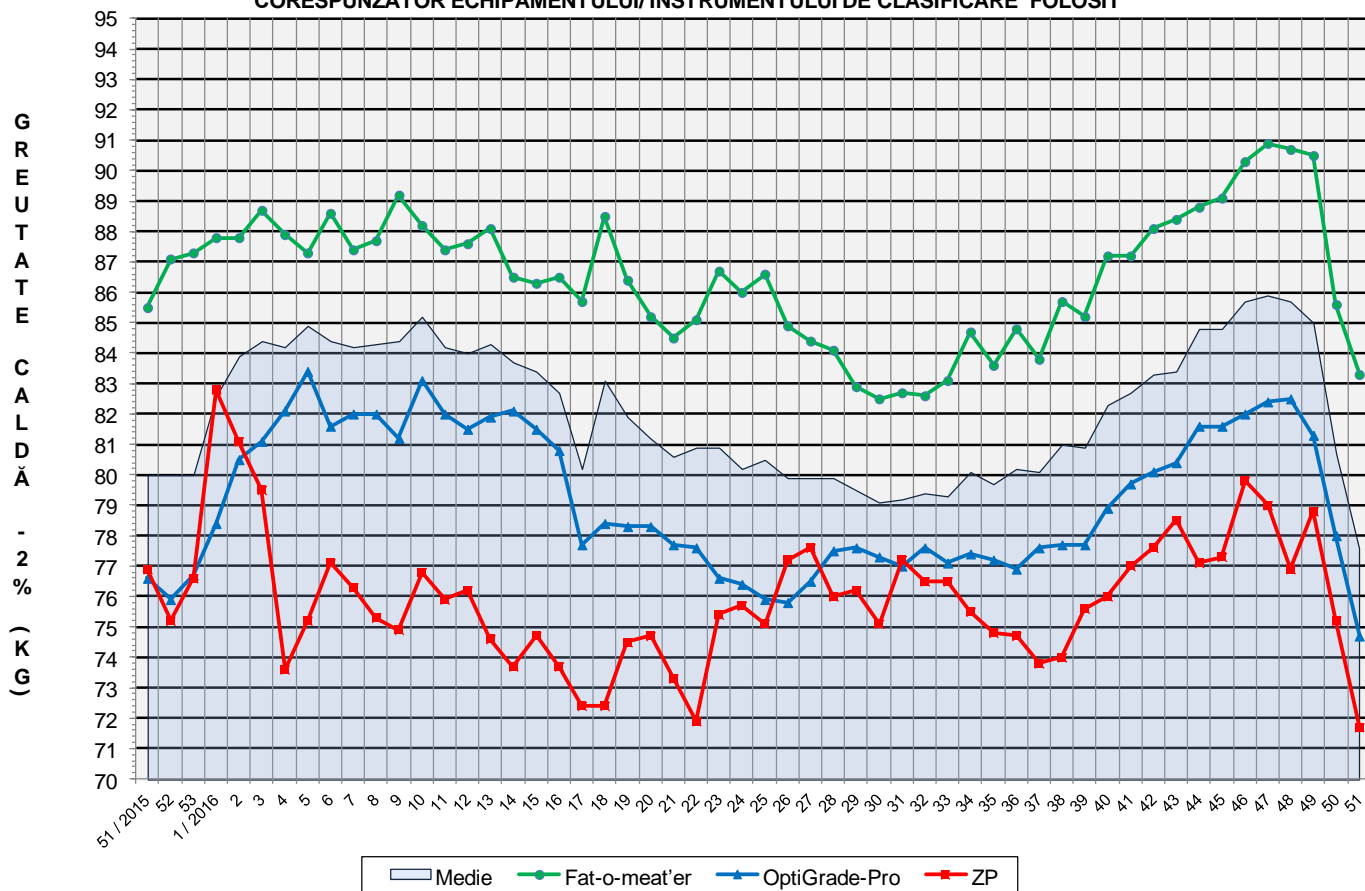
% Modificare
1 AN
7.8%

Numărul de carcase clasificate în săptămâna 19 - 25 decembrie 2016 în funcție de echipamentul / instrumentul folosit

Metoda	Echipament / instrument	Număr carcase	% din total carcase
Sondă Optică	Fat-o-meat'er	42,631	35.27%
	OptiGrade-Pro	71,550	59.20%
ZP	Rigla	6,677	5.52%
TOTAL		120,858	100.00%



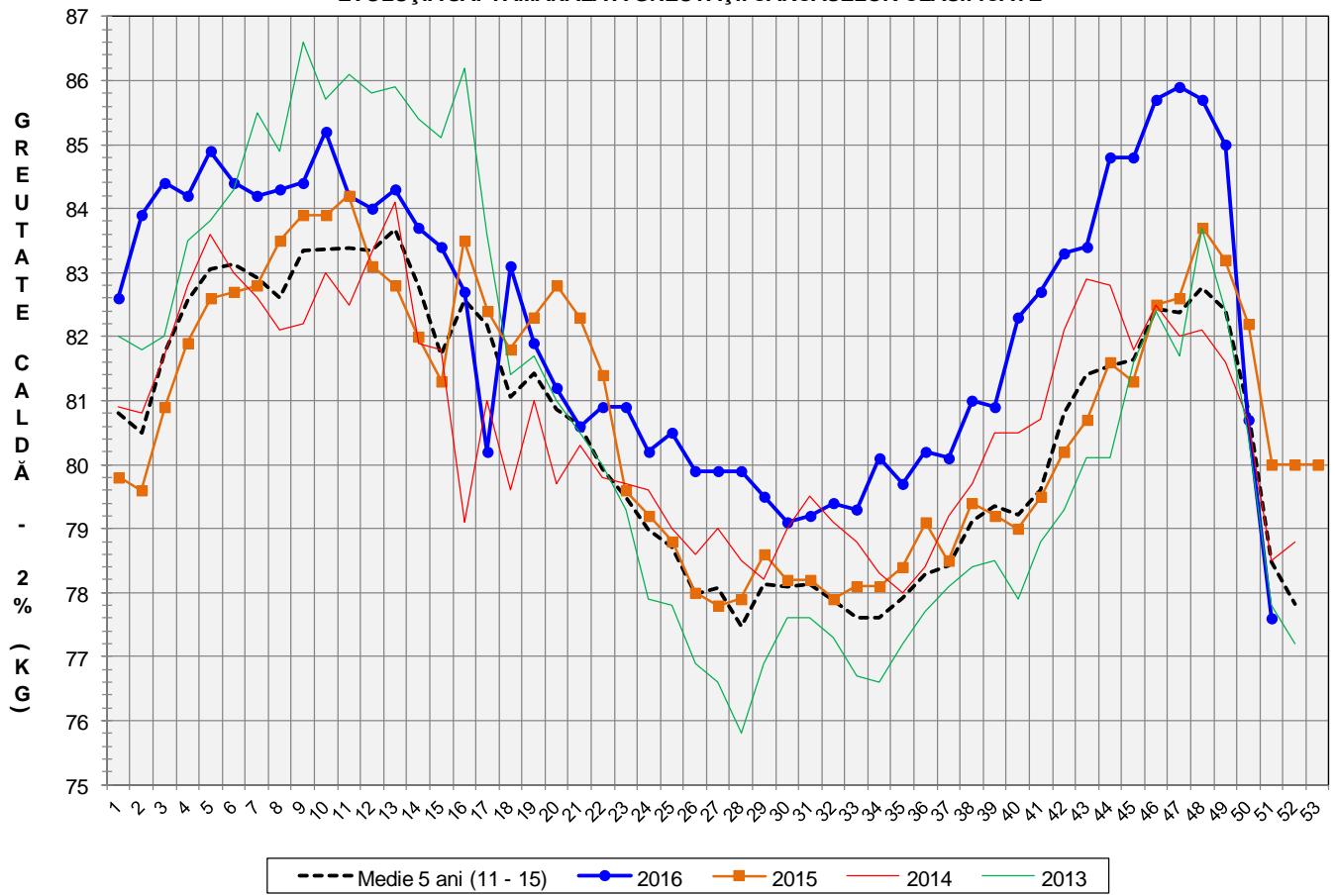
EVOLUȚIA SĂPTĂMÂNALĂ A GREUTĂȚII CARCASELOR
CORESPUNZĂTOR ECHIPAMENTULUI/INSTRUMENTULUI DE CLASIFICARE FOLOSIT



ÎNCADRAREA ÎN CLASE A CARCASELOR DE PORCINE CLASIFICATE
ÎN SĂPTĂMÂNA 19 - 25 DECEMBRIE 2016

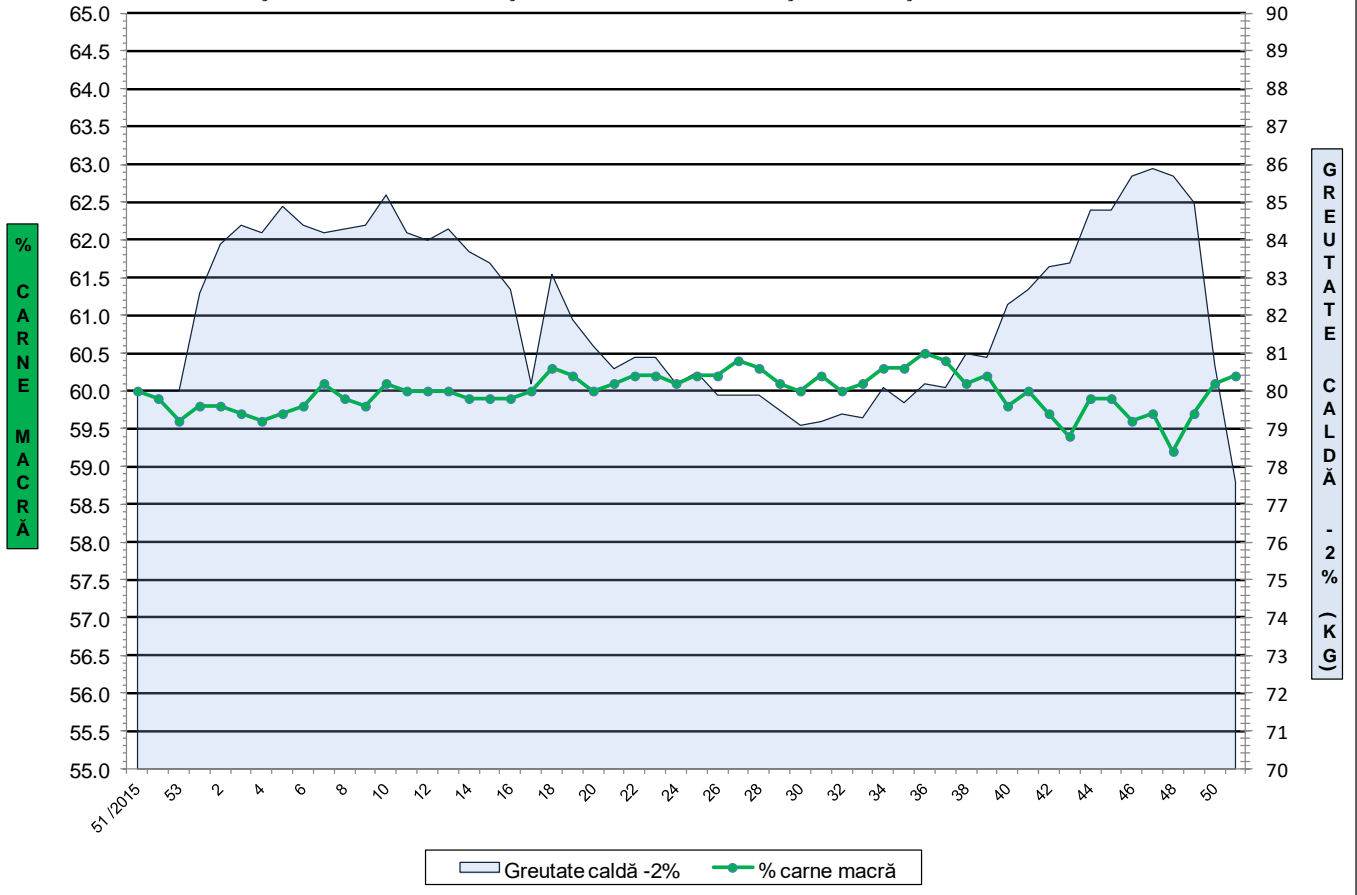
CLASA	% CARNE MACRĂ	NUMĂR CARCASE	% DIN TOTAL	% CARNE MACRĂ	GREUTATE CALDĂ - 2% (KG)
S	≥ 60	70,960	58.71	62.3	76.2
E	55 - 59.9	43,176	35.72	58.1	79.0
U	50 - 54.9	5,971	4.94	53.3	82.2
R	45 - 49.9	637	0.53	48.2	84.5
O	40 - 44.9	97	0.08	43.1	86.2
P	< 40	17	0.01	37.4	77.4
TOTAL		120,858	100.00	60.2	77.6

EVOLUȚIA SĂPTĂMÂNALĂ A GREUTĂȚII CARCASELOR CLASIFICATE

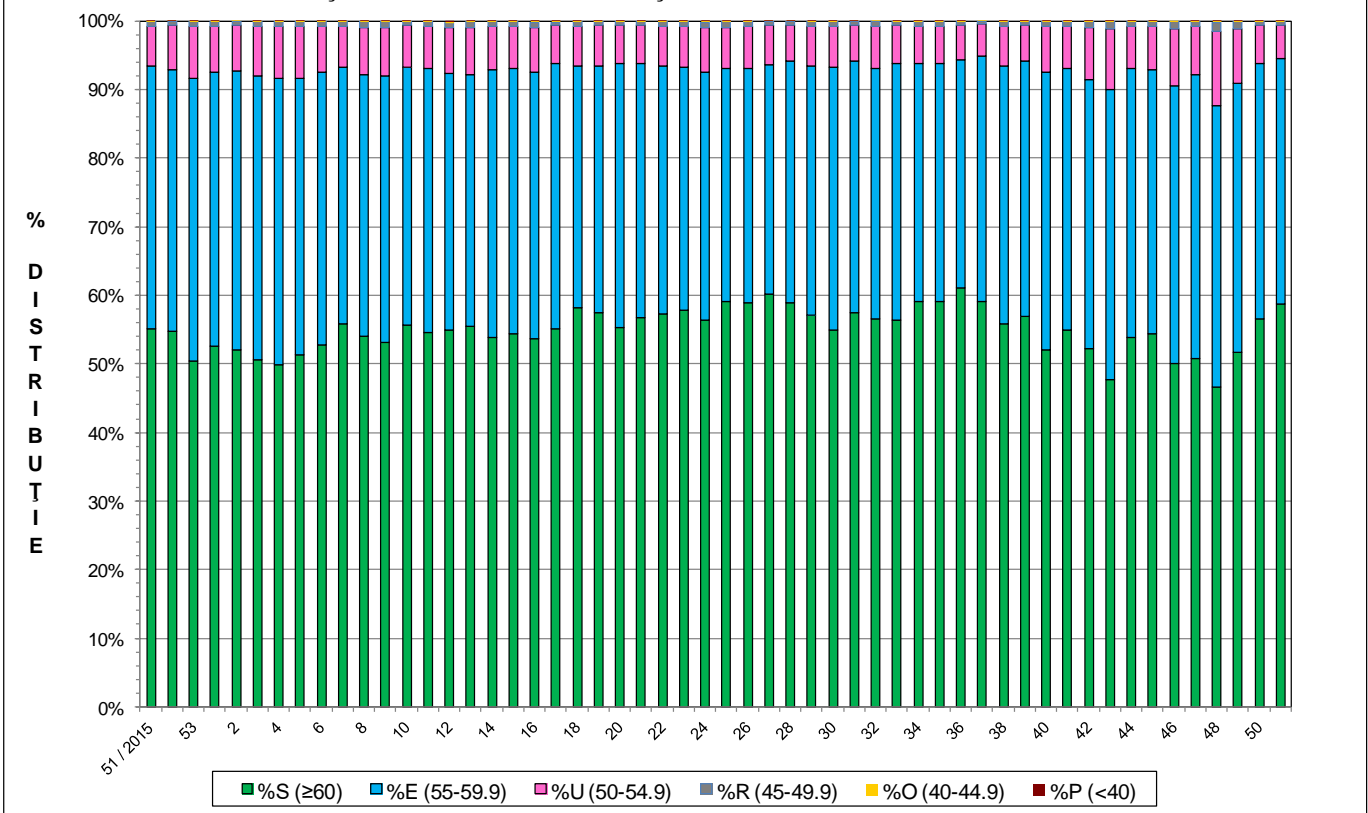




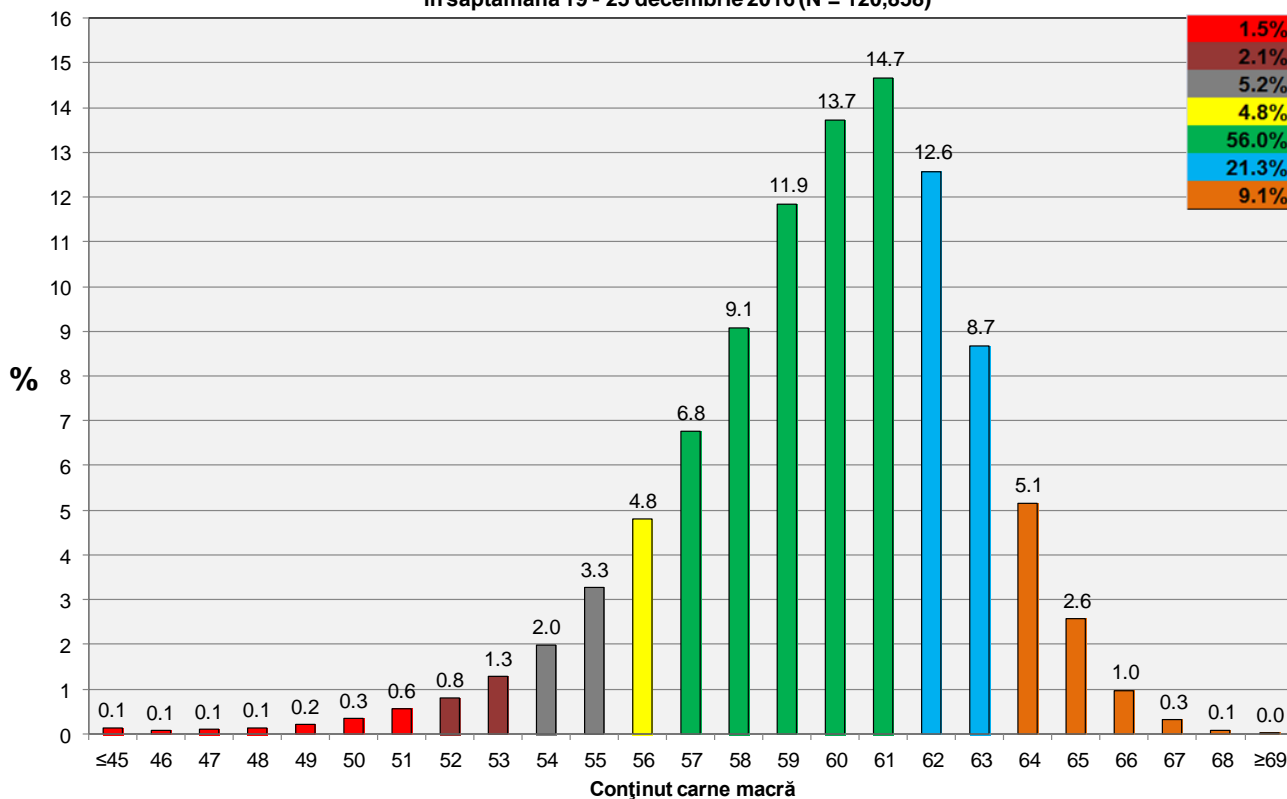
FLUCTUAȚIA SĂPTĂMÂNALĂ A CONȚINUTULUI DE CARNE MACRĂ ȘI A GREUTĂȚII CARCASELOR CLASIFICATE



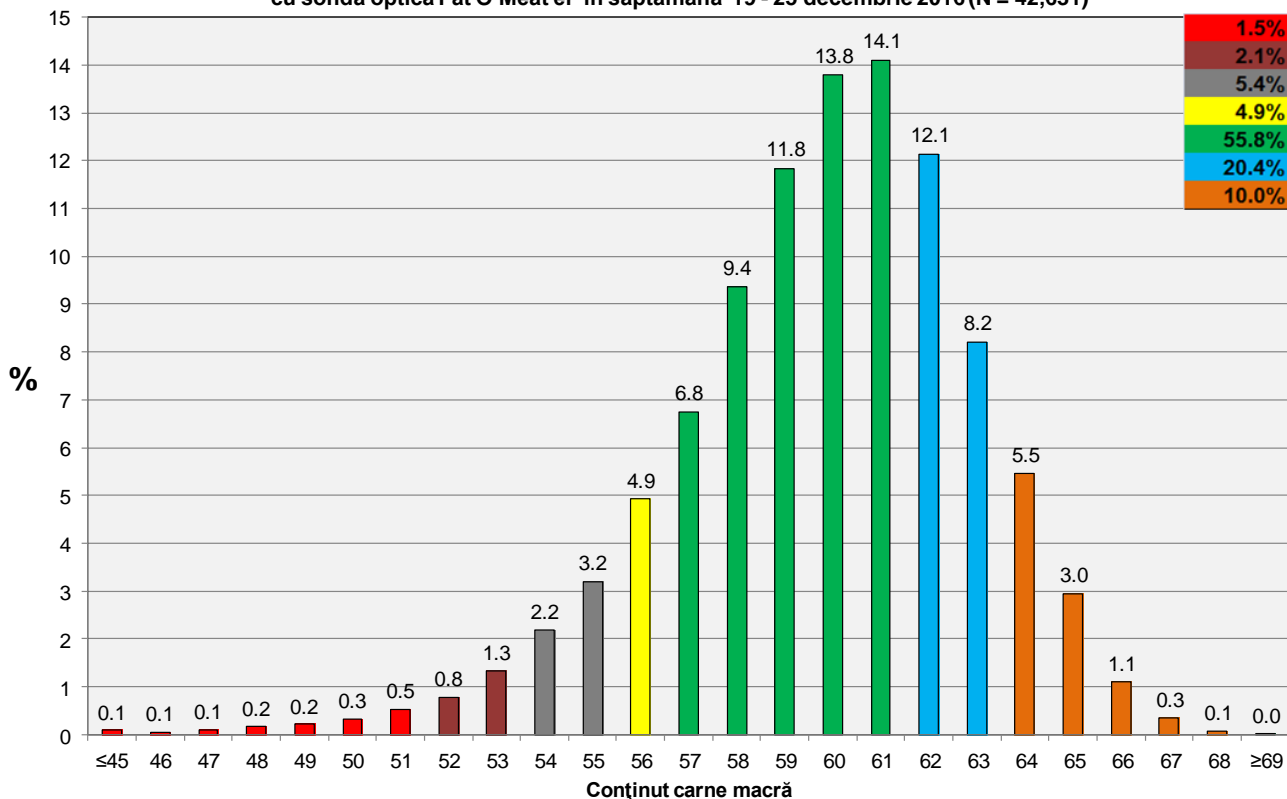
FLUCTUAȚIA SĂPTĂMÂNALĂ A DISTRIBUȚIEI CARCASELOR CLASIFICATE ÎN CLASELE SEUROP



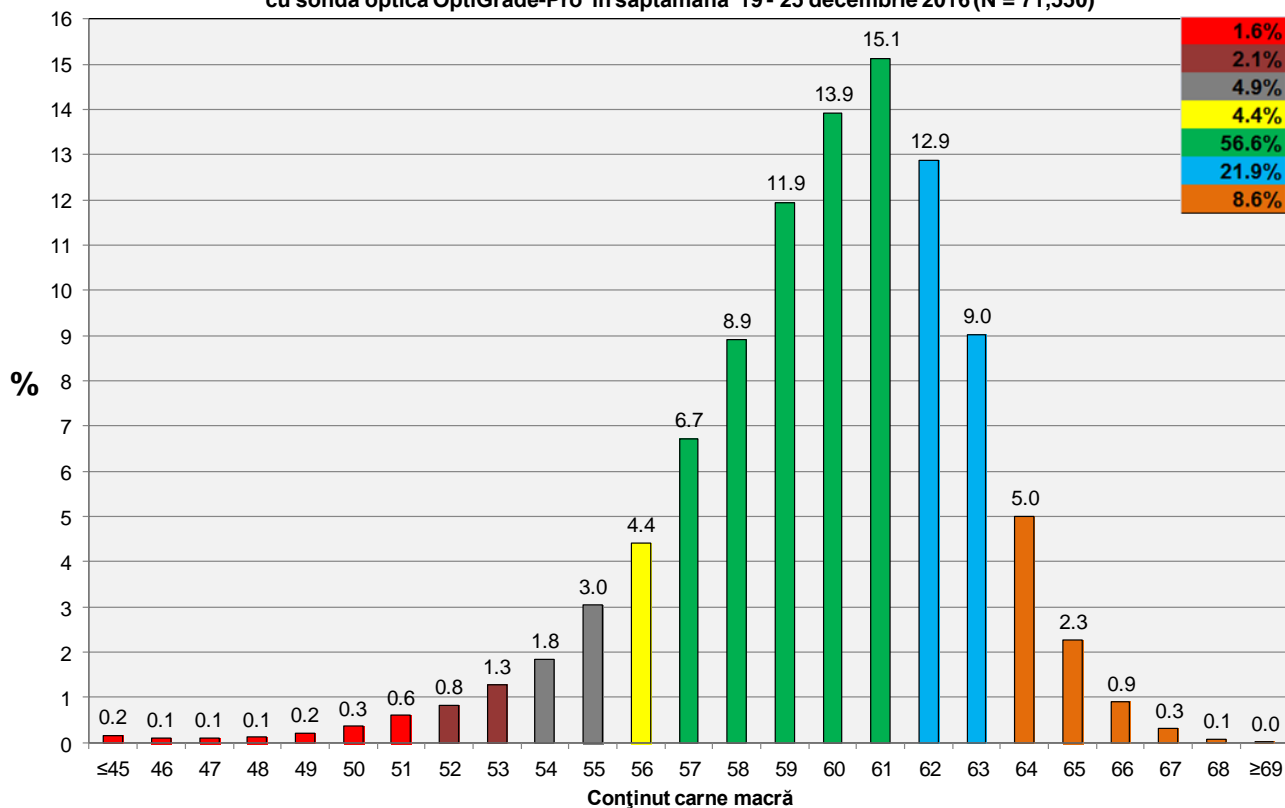
**Distribuția conținutului de carne macră a carcaselor clasificate în România
în săptămâna 19 - 25 decembrie 2016 (N = 120,858)**



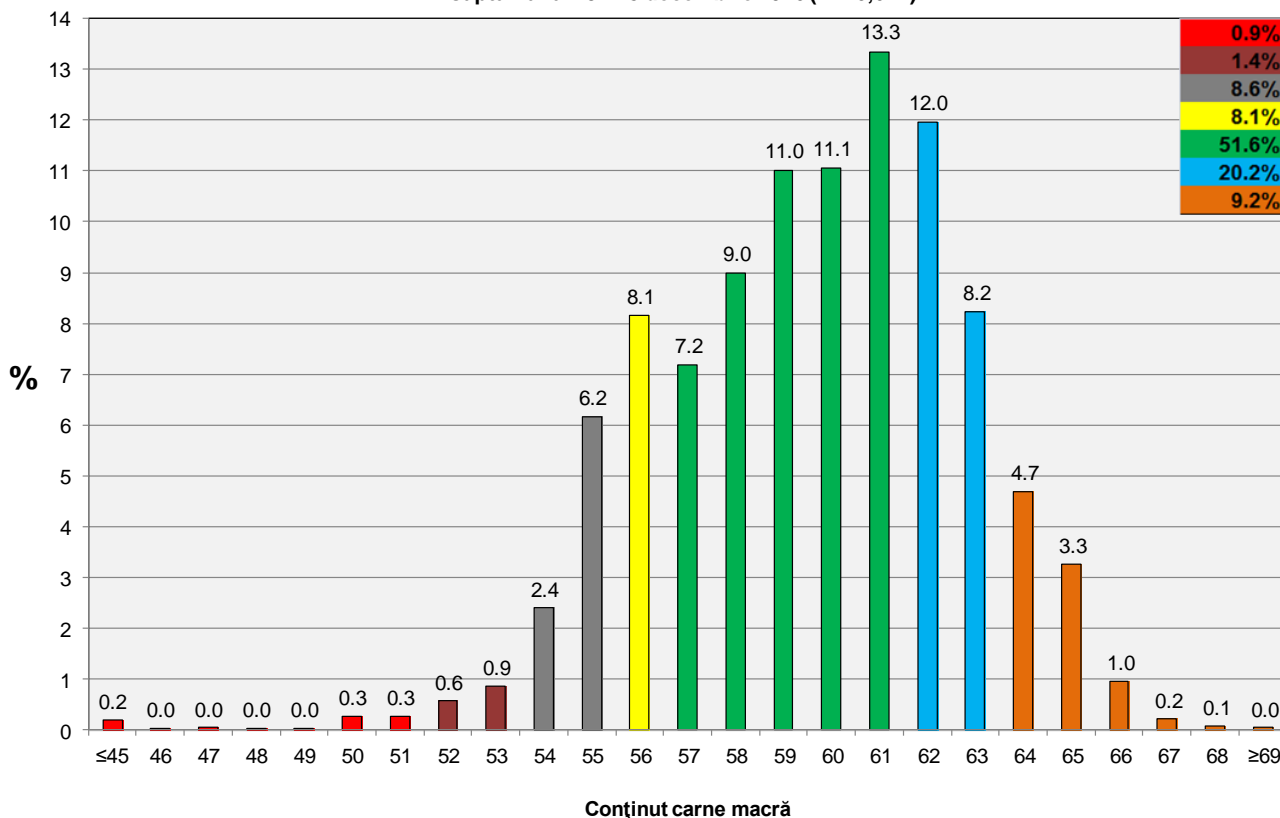
**Distribuția conținutului de carne macră a carcaselor clasificate în România cu echipamentul
cu sondă optică Fat O Meat'er în săptămâna 19 - 25 decembrie 2016 (N = 42,631)**

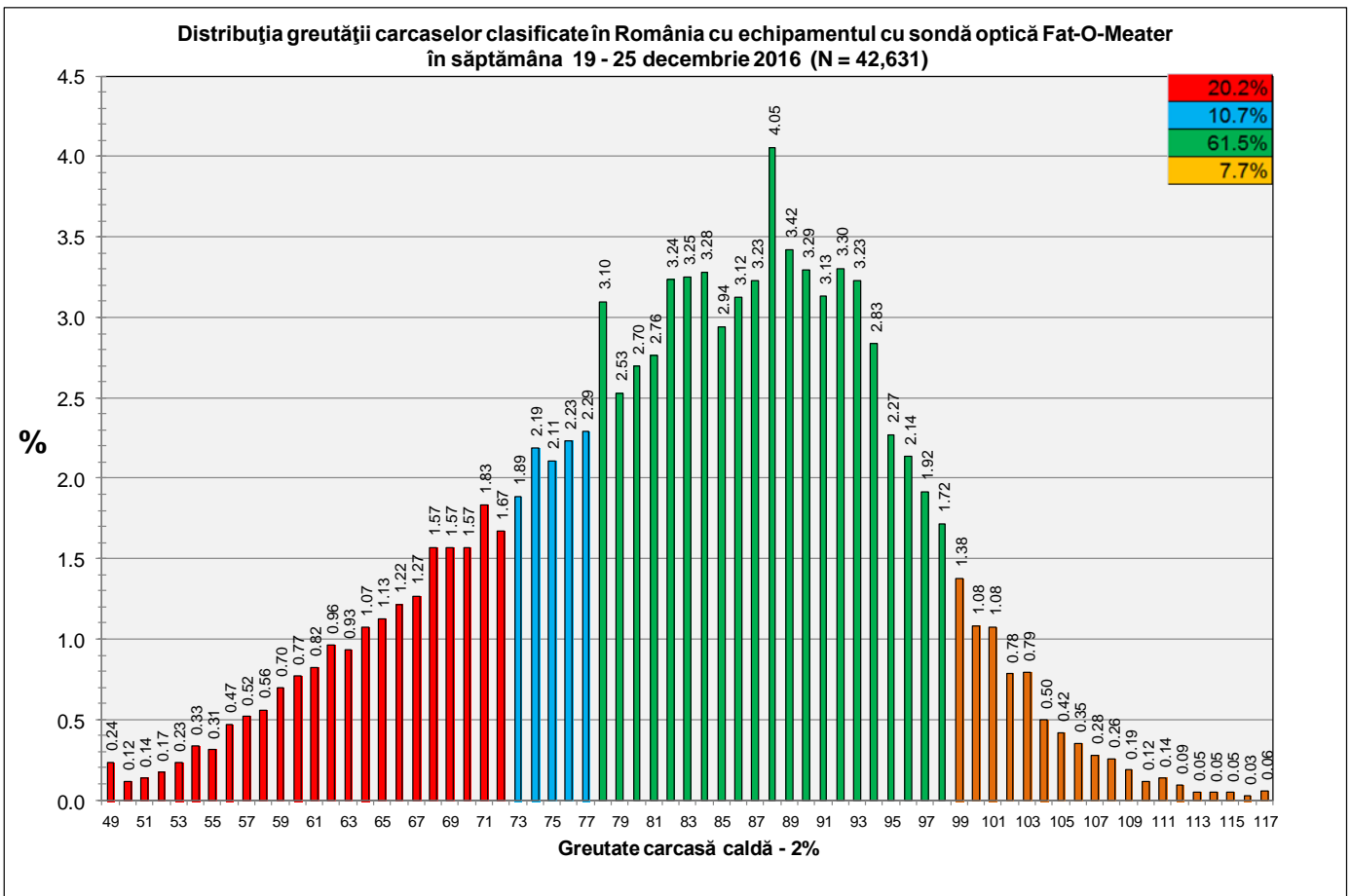
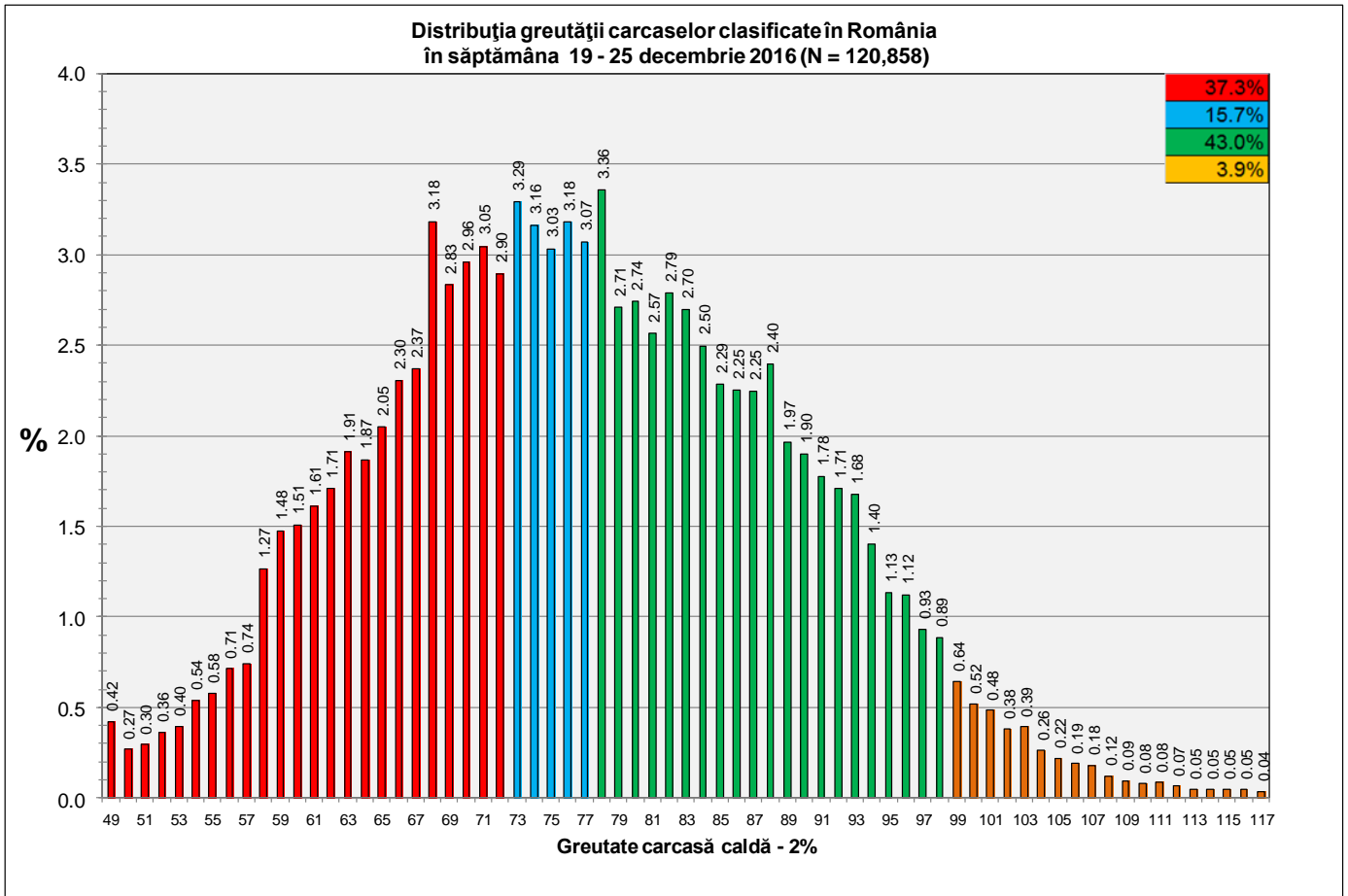


Distribuția conținutului de carne macră a carcaselor clasificate în România cu echipamentul cu sondă optică OptiGrade-Pro în săptămâna 19 - 25 decembrie 2016 (N = 71,550)



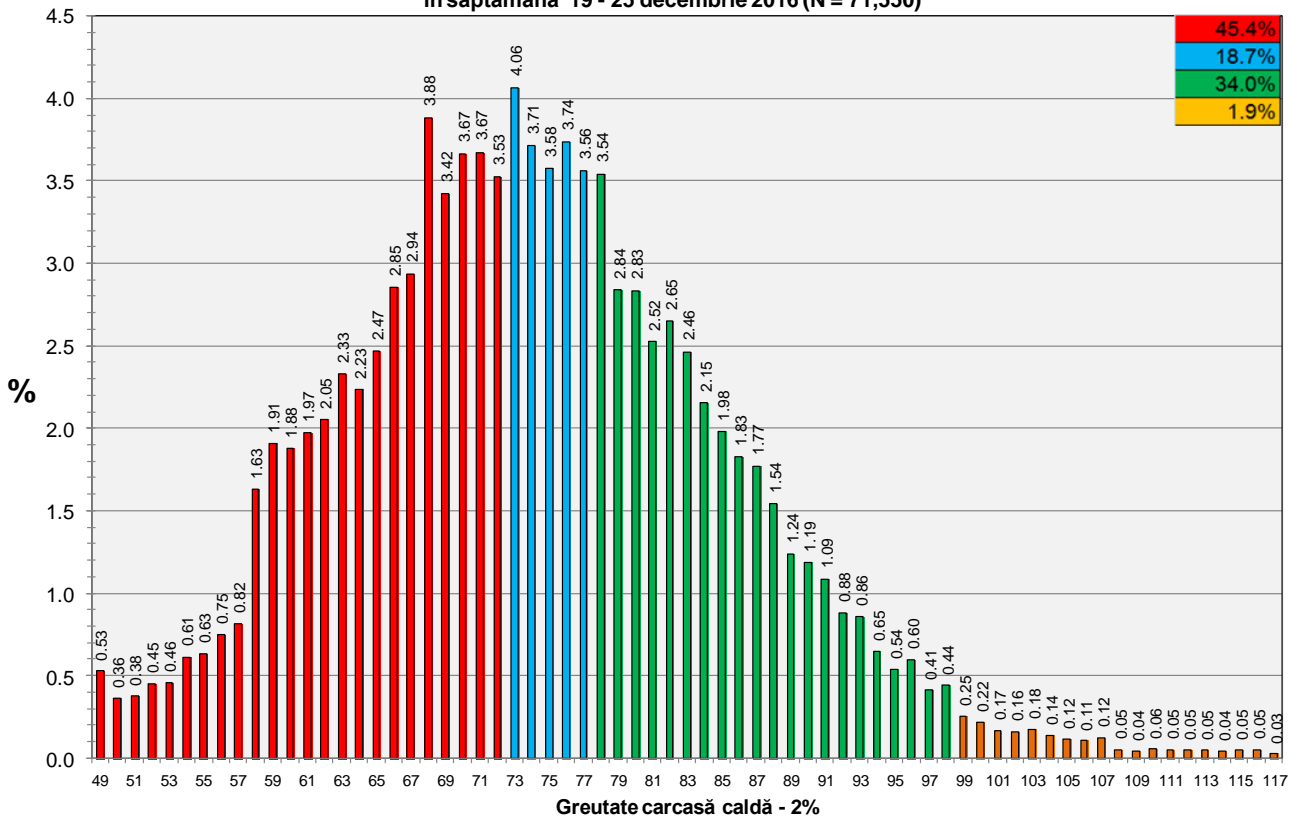
Distribuția conținutului de carne macră a carcaselor clasificate în România cu metoda ZP în săptămâna 19 - 25 decembrie 2016 (N = 6,677)







Distribuția greutății carcaselor clasificate în România cu echipamentul cu sondă optică OptiGrade-Pro în săptămâna 19 - 25 decembrie 2016 (N = 71,550)



Distribuția greutății carcaselor clasificate în România cu metoda ZP în săptămâna 19 - 25 decembrie 2016 (N = 6,677)

