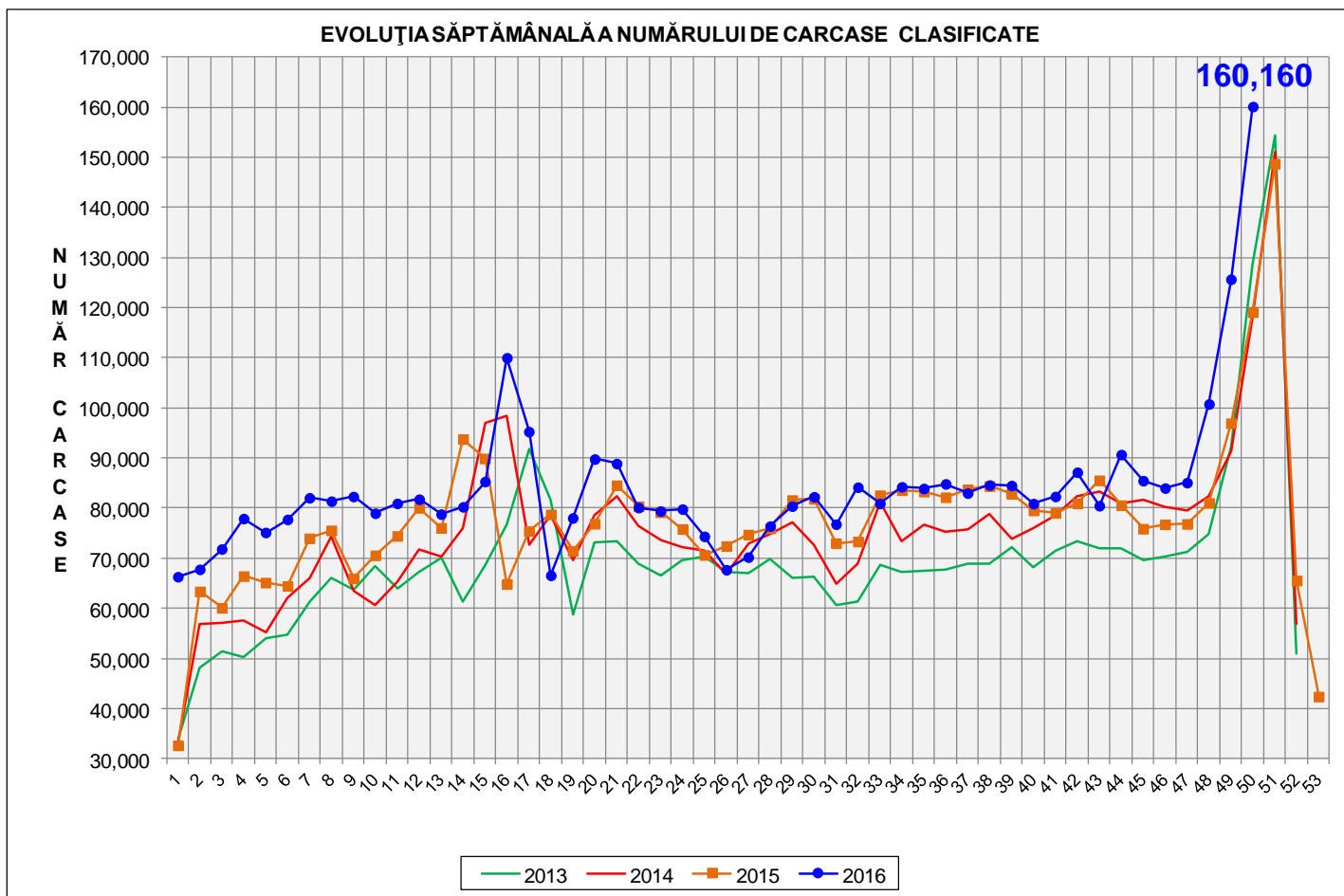




Rezultatele clasificării carcaselor de porcine

Săptămâna 50 (12 – 18 decembrie 2016)

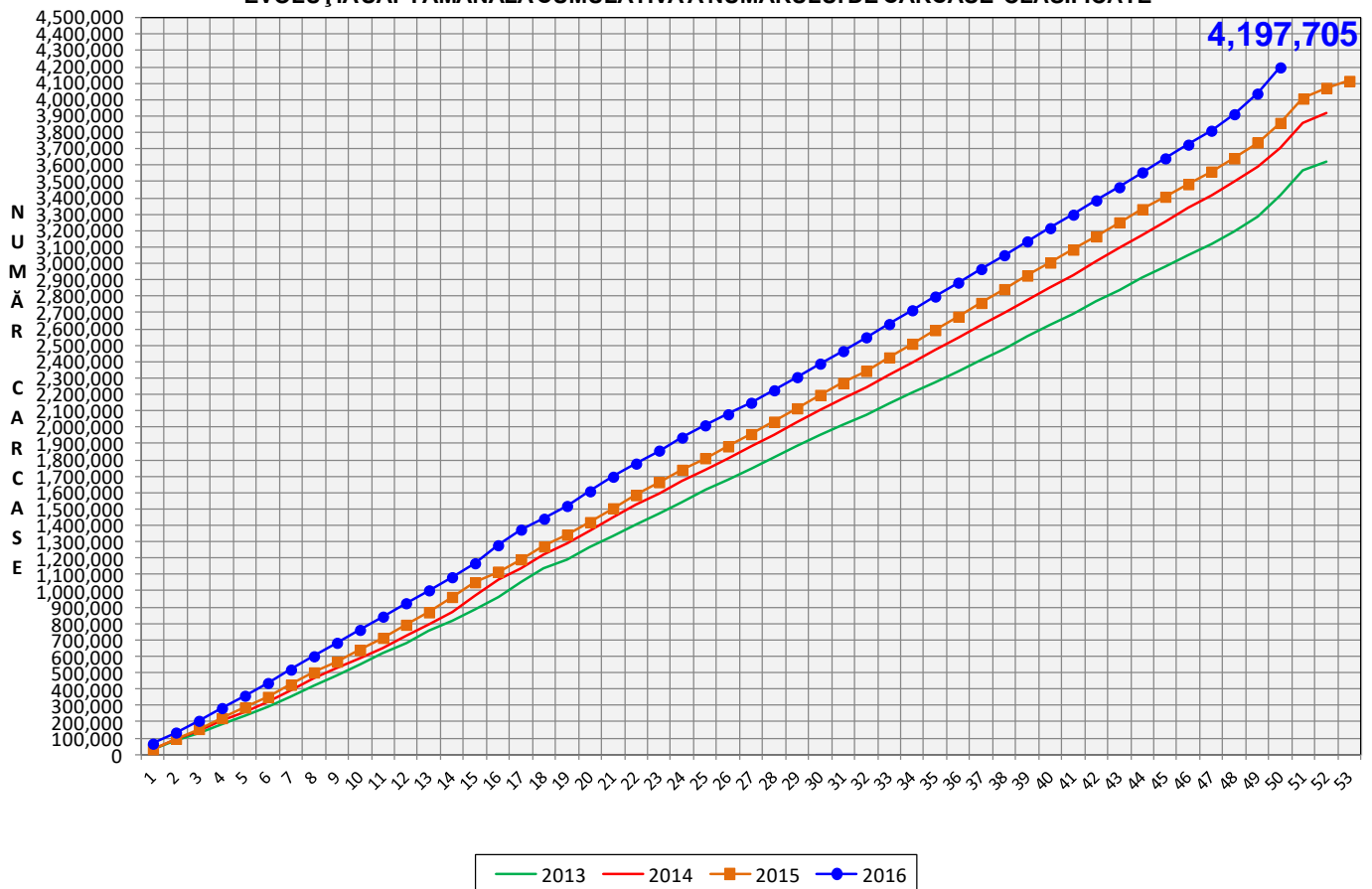


% Modificare	
1 SĂPT	1 AN
27.4%	34.4%

N.B. Culoarele coloanelor din diagramele de la paginile 7 – 10 sunt în legătură cu grila de prețuri (diagramele referitoare la distribuția conținutului de carne macră a carcaselor clasificate) și cu grila de bonificație și penalizare pentru intervalul de greutate a carcaselor (diagramele referitoare la distribuția greutății carcaselor clasificate).



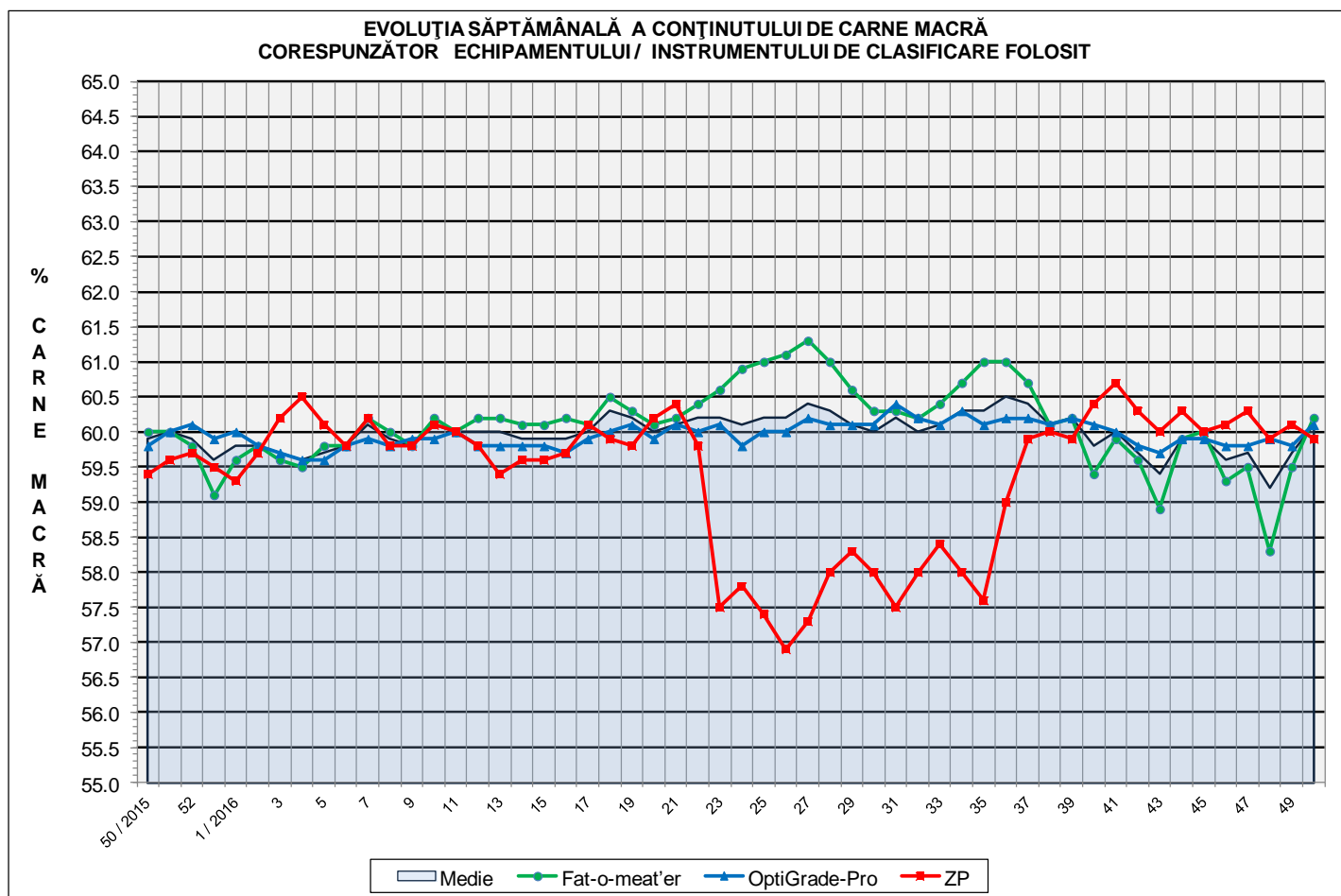
EVOLUȚIA SĂPTĂMÂNALĂ CUMULATIVĂ A NUMĂRULUI DE CARCASE CLASIFICATE



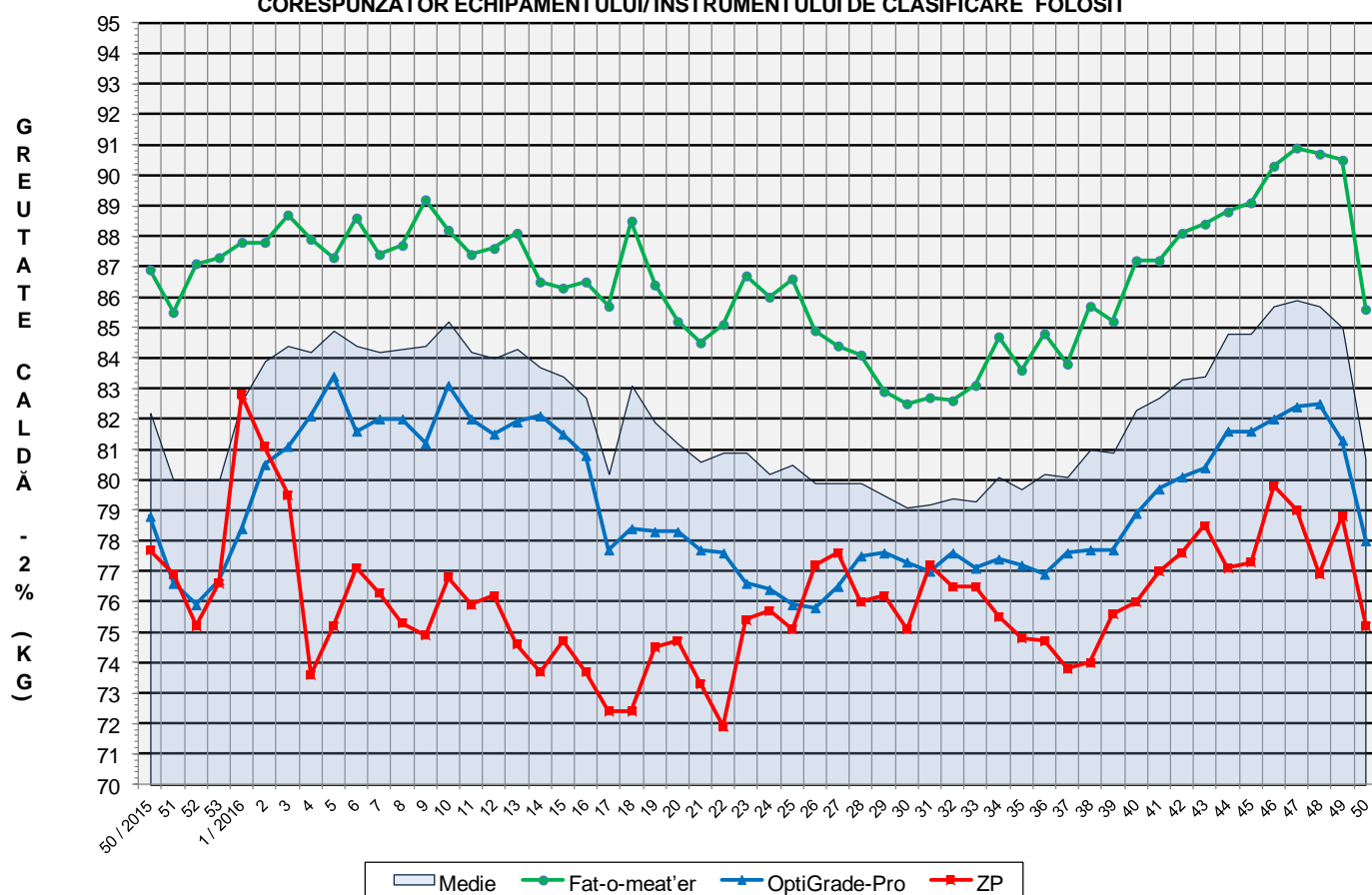
% Modificare
1 AN
8.8%

Numărul de carcase clasificate în săptămâna 12 - 18 decembrie 2016
în funcție de echipamentul / instrumentul folosit

Metoda	Echipament / instrument	Număr carcase	% din total carcase
Sondă Optică	Fat-o-meat'er	60,339	37.67%
	OptiGrade-Pro	91,557	57.17%
ZP	Rigla	8,264	5.16%
TOTAL		160,160	100.00%

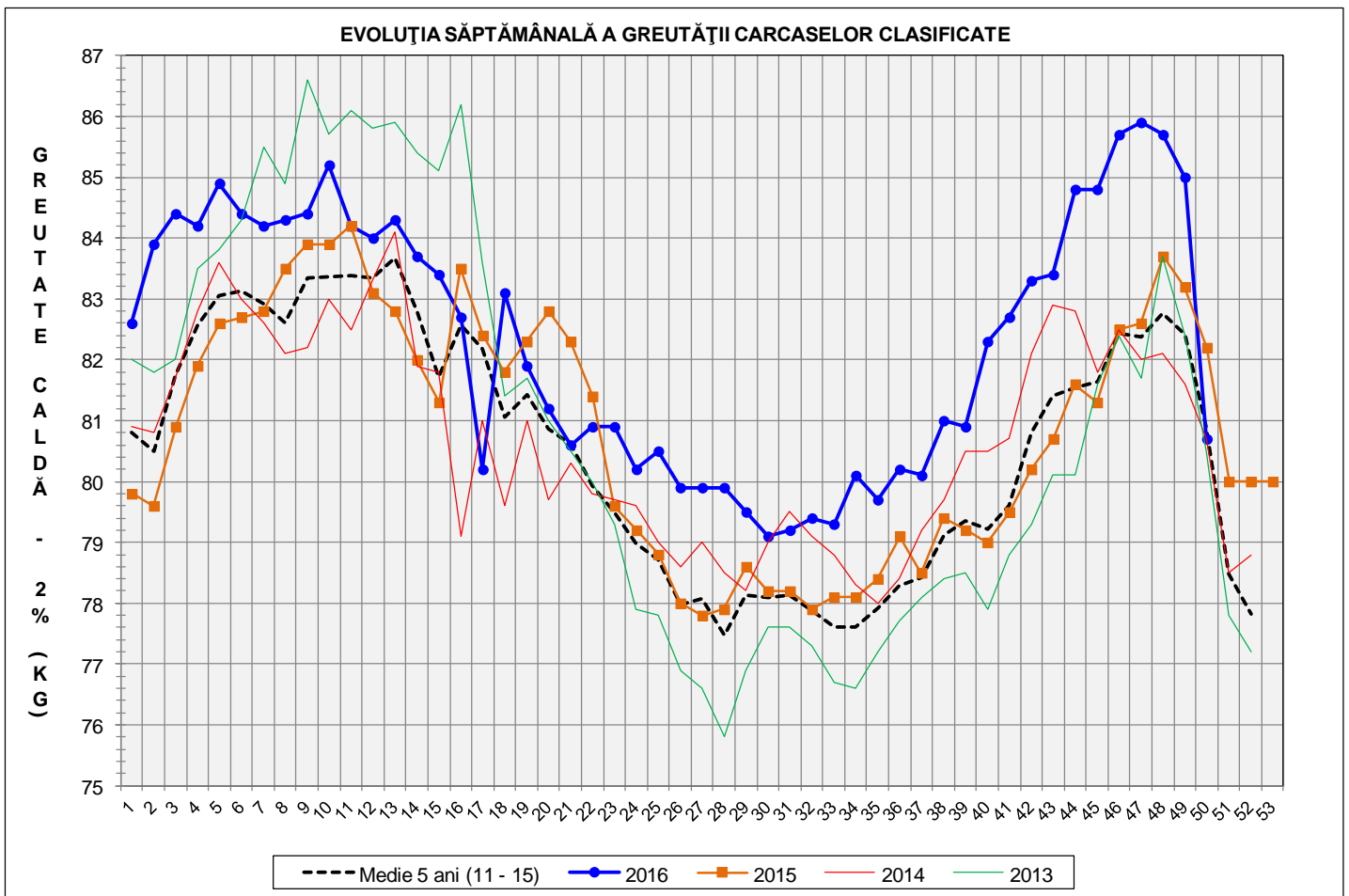


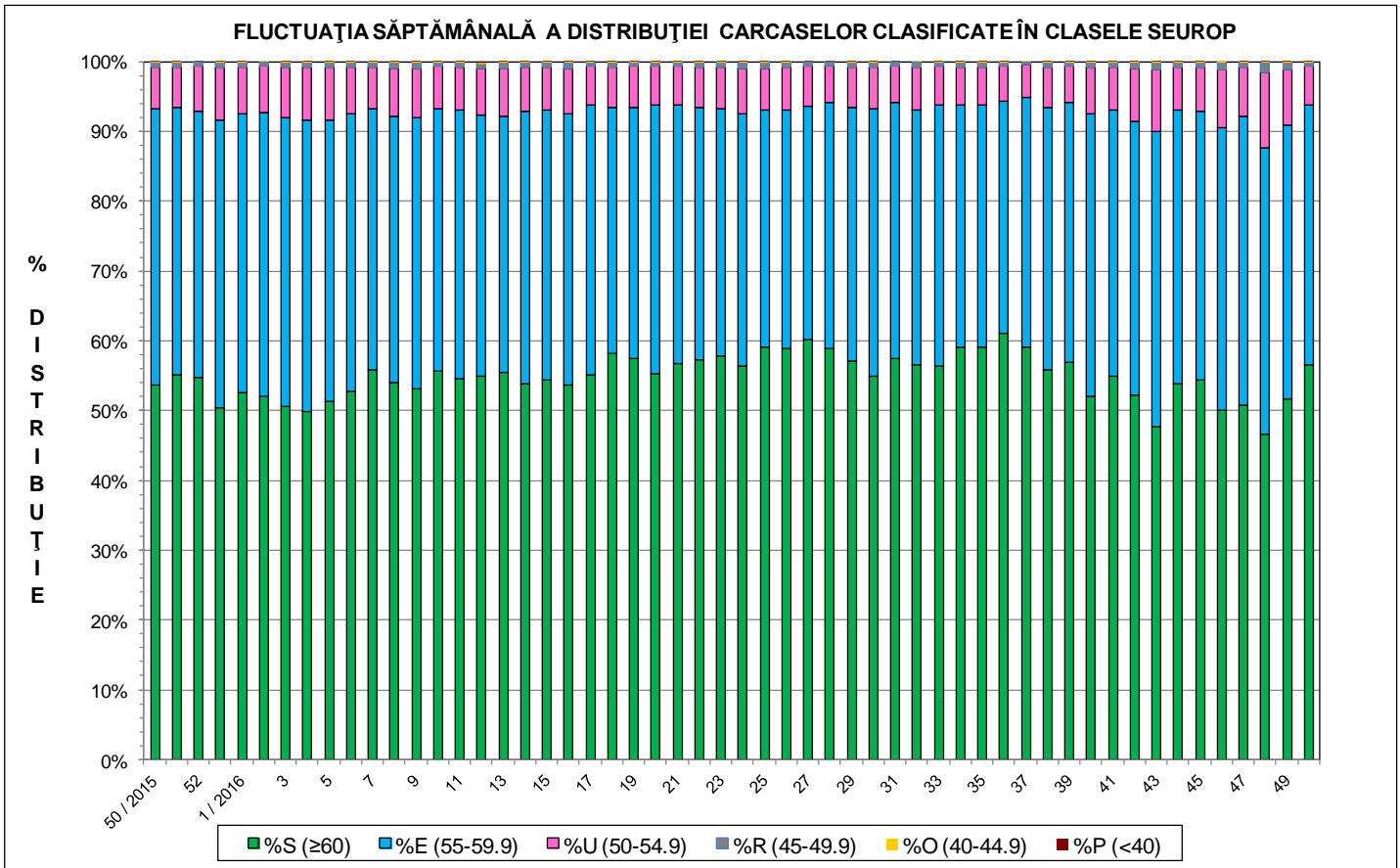
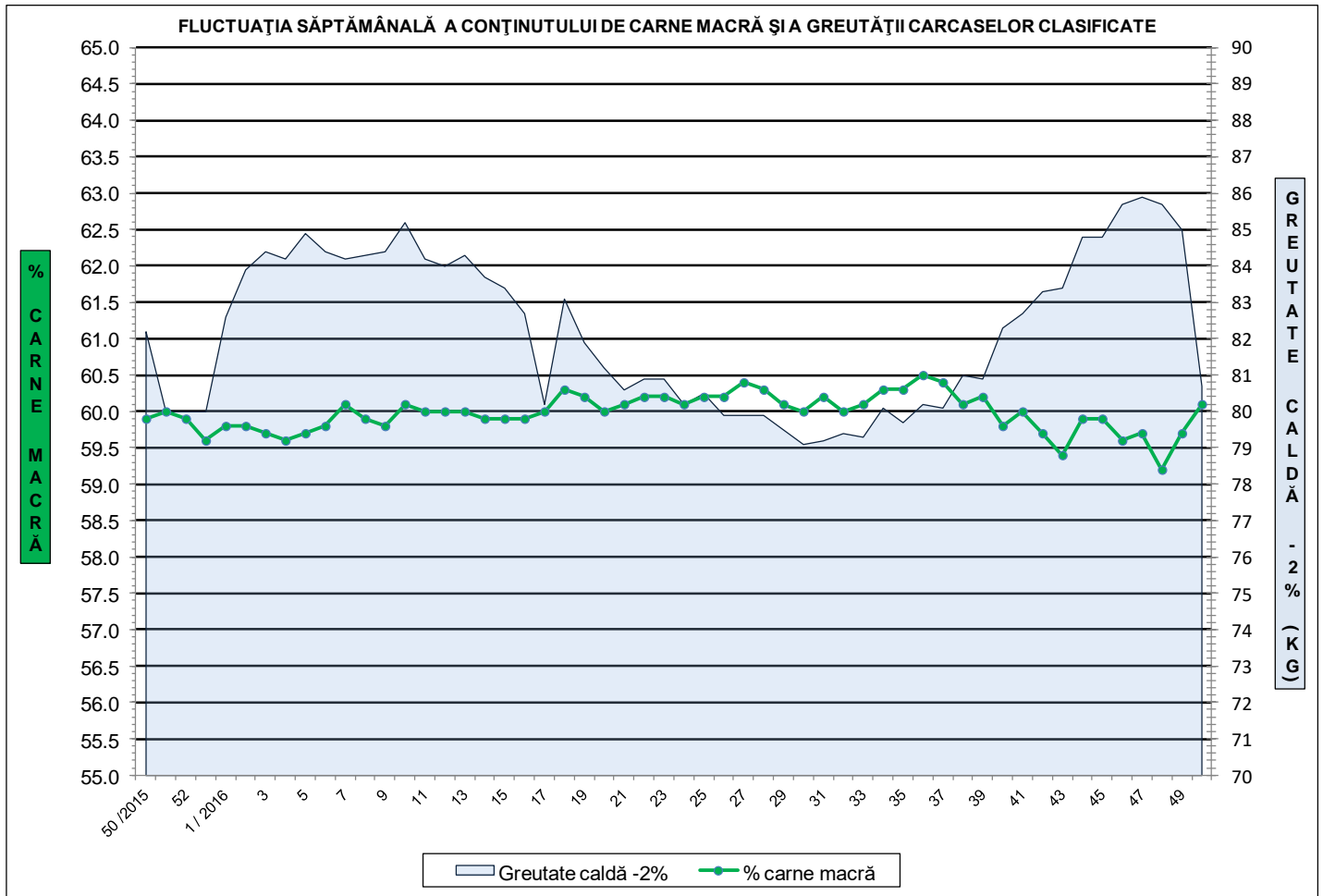
**EVOLUȚIA SĂPTĂMÂNALĂ A GREUTĂȚII CARCASELOR
CORESPUNZĂTOR ECHIPAMENTULUI/ INSTRUMENTULUI DE CLASIFICARE FOLOSIT**



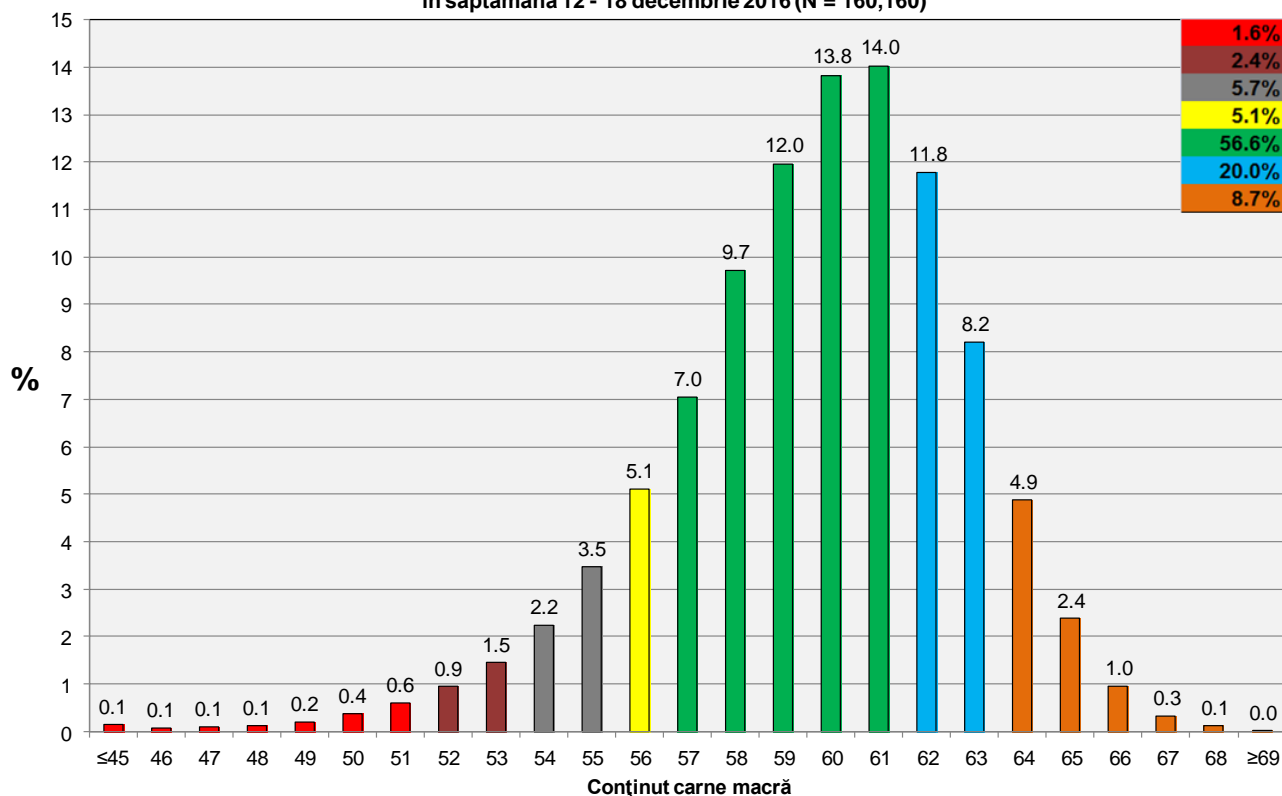
**ÎNCADRAREA ÎN CLASE A CARCASELOR DE PORCINE CLASIFICATE
ÎN SĂPTĂMÂNA 12 - 18 DECEMBRIE 2016**

CLASA	% CARNE MACRĂ	NUMĂR CARCASE	% DIN TOTAL	% CARNE MACRĂ	GREUTATE CALDĂ - 2% (KG)
S	≥ 60	90,469	56.49	62.3	79.0
E	55 - 59.9	59,680	37.26	58.1	82.4
U	50 - 54.9	9,008	5.62	53.3	86.0
R	45 - 49.9	841	0.53	48.2	89.3
O	40 - 44.9	118	0.07	43.0	86.9
P	< 40	44	0.03	37.4	78.3
TOTAL		160,160	100.00	60.1	80.7

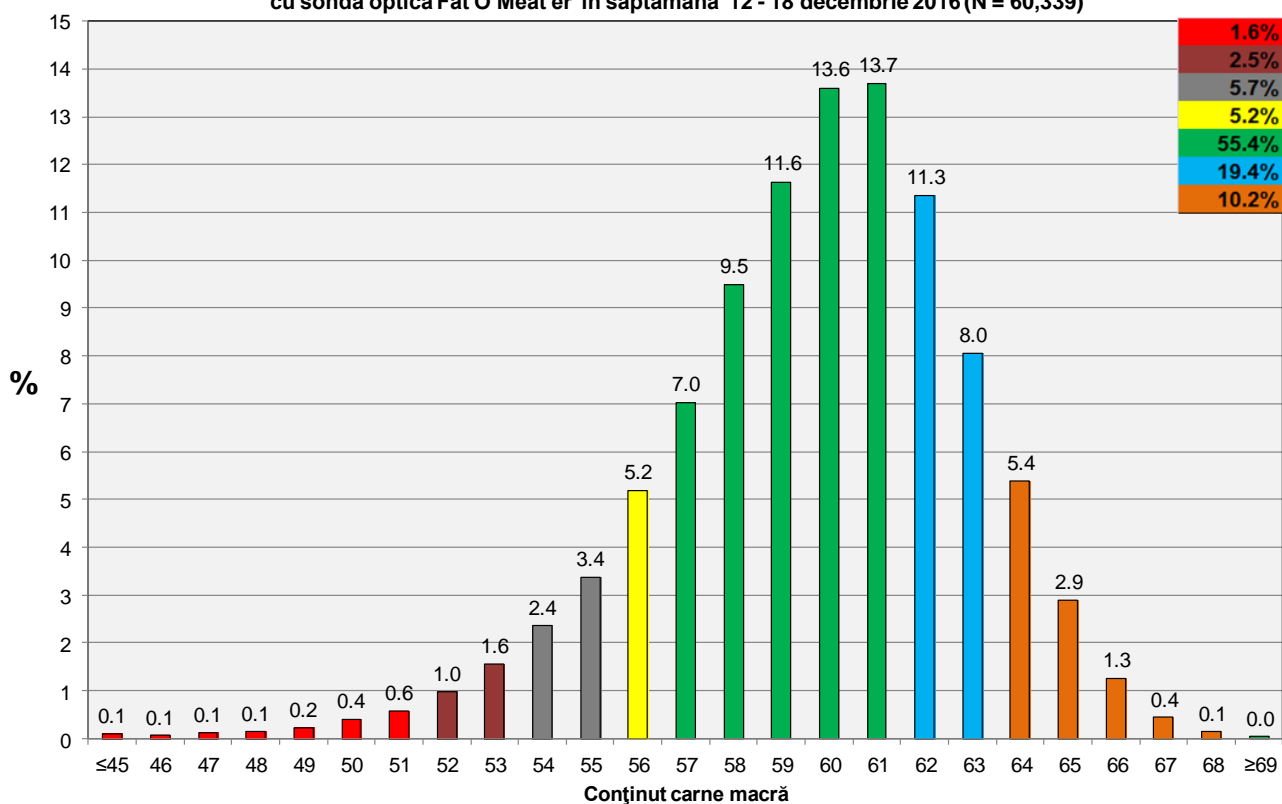




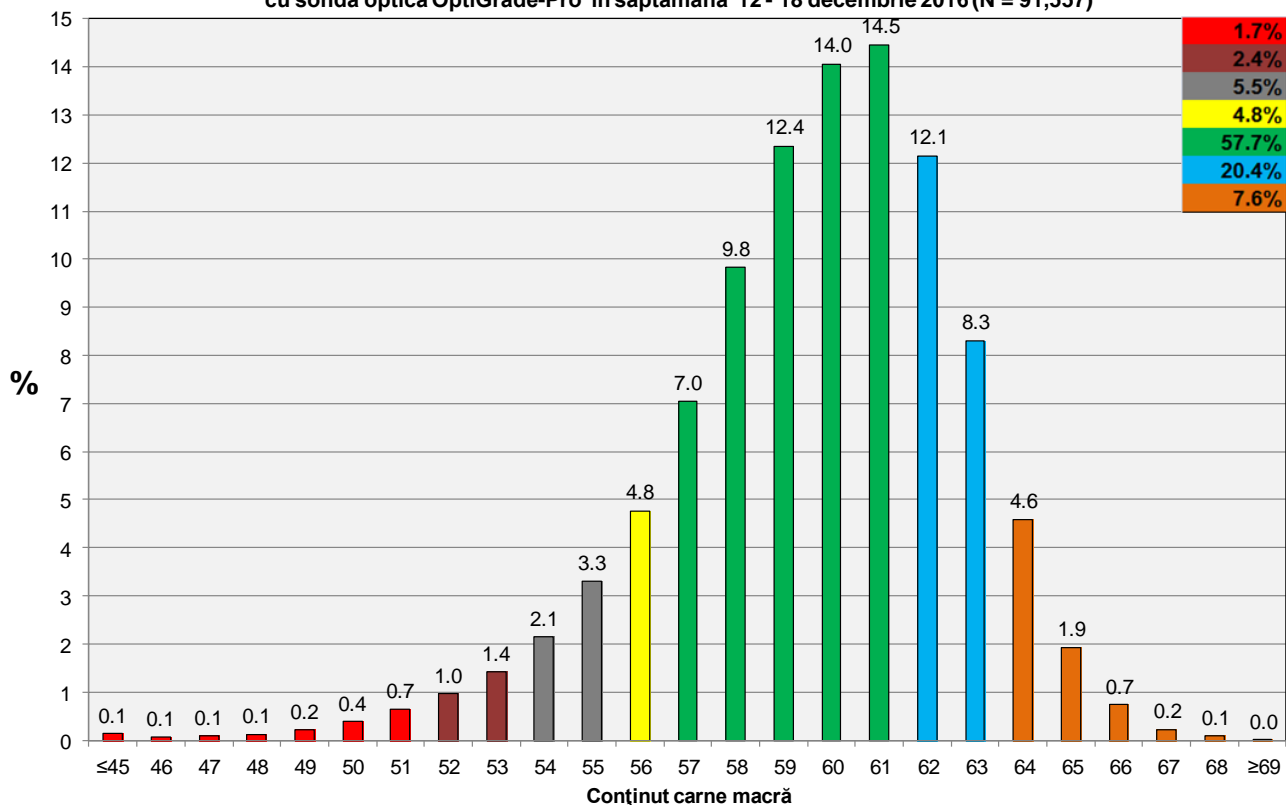
**Distribuția conținutului de carne macră a carcaselor clasificate în România
în săptămâna 12 - 18 decembrie 2016 (N = 160,160)**



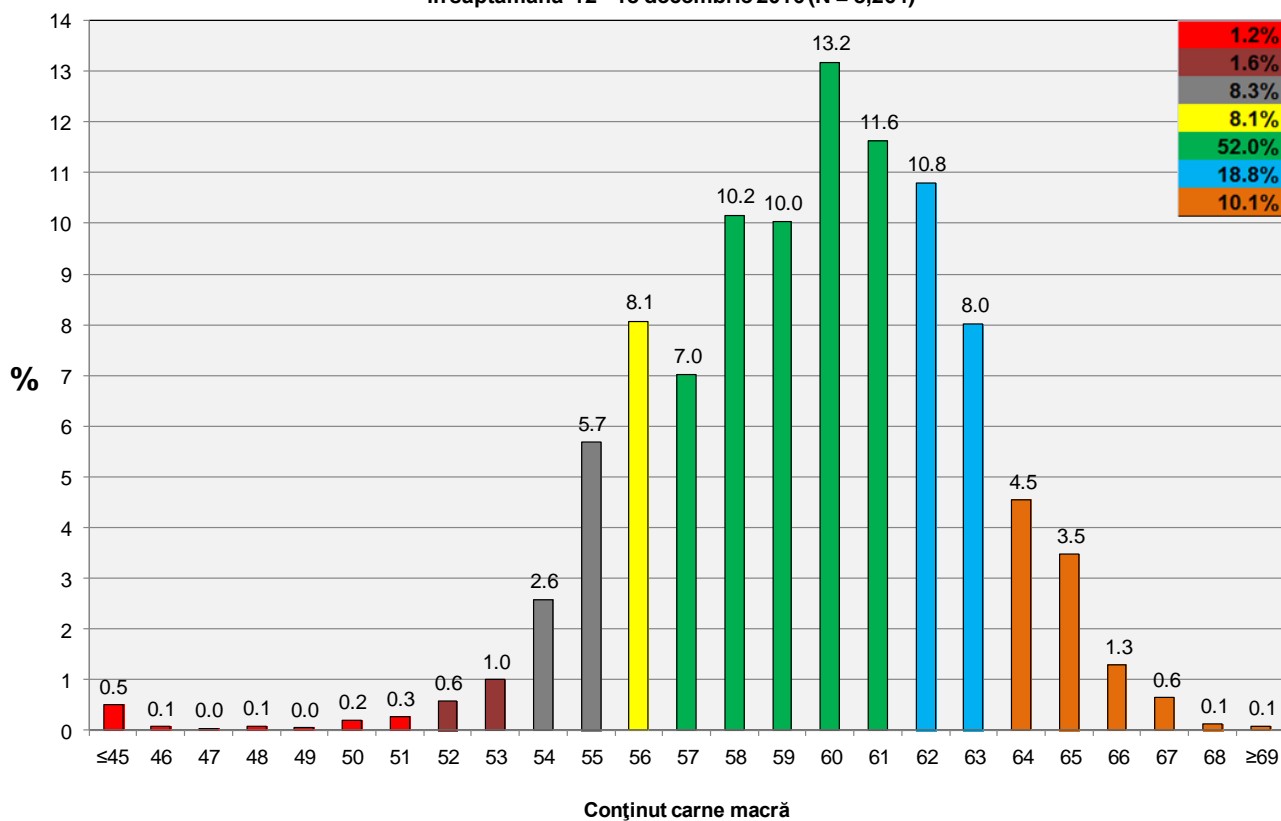
**Distribuția conținutului de carne macră a carcaselor clasificate în România cu echipamentul
cu sondă optică Fat O Meat'er în săptămâna 12 - 18 decembrie 2016 (N = 60,339)**



Distribuția conținutului de carne macră a carcaselor clasificate în România cu echipamentul cu sondă optică OptiGrade-Pro în săptămâna 12 - 18 decembrie 2016 (N = 91,557)

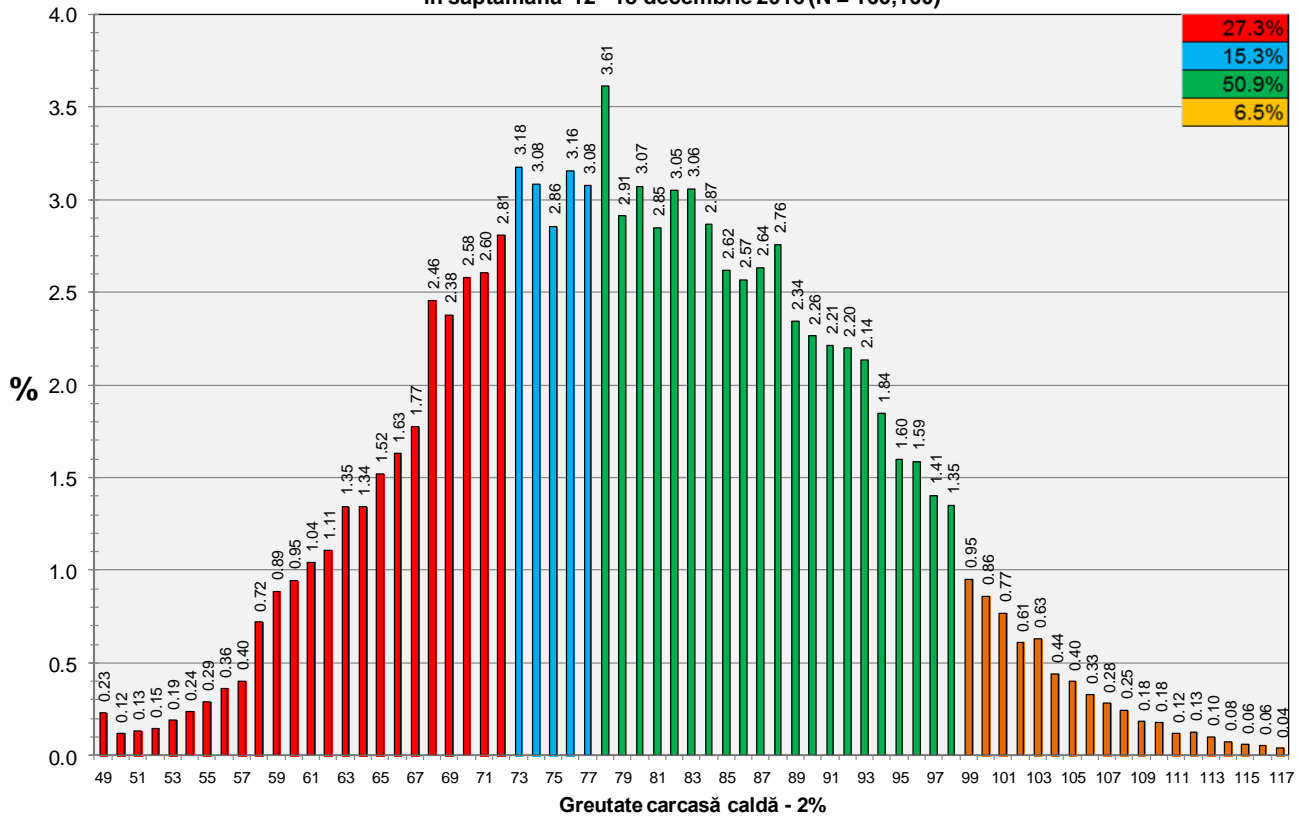


Distribuția conținutului de carne macră a carcaselor clasificate în România cu metoda ZP în săptămâna 12 - 18 decembrie 2016 (N = 8,264)

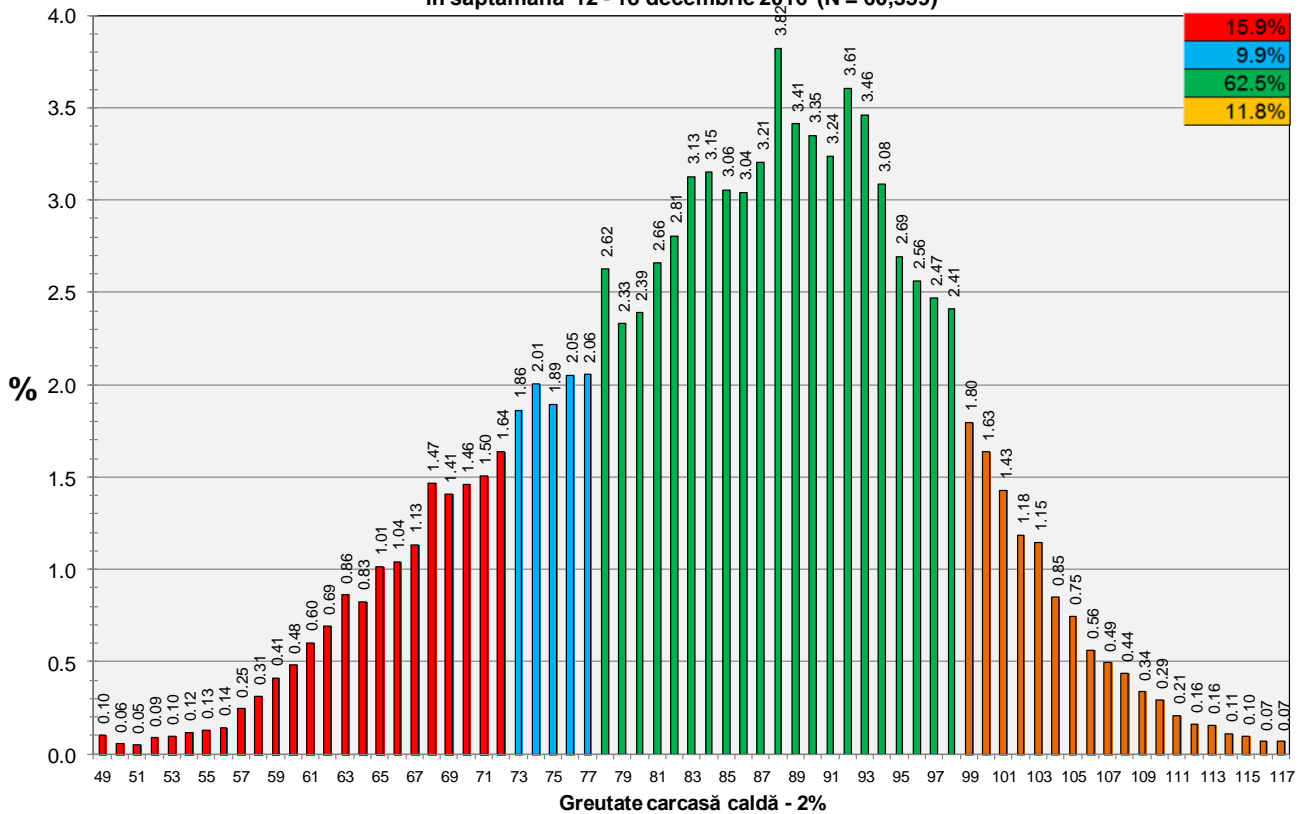




Distribuția greutatei carcaselor clasificate în România în săptămâna 12 - 18 decembrie 2016 (N = 160,160)

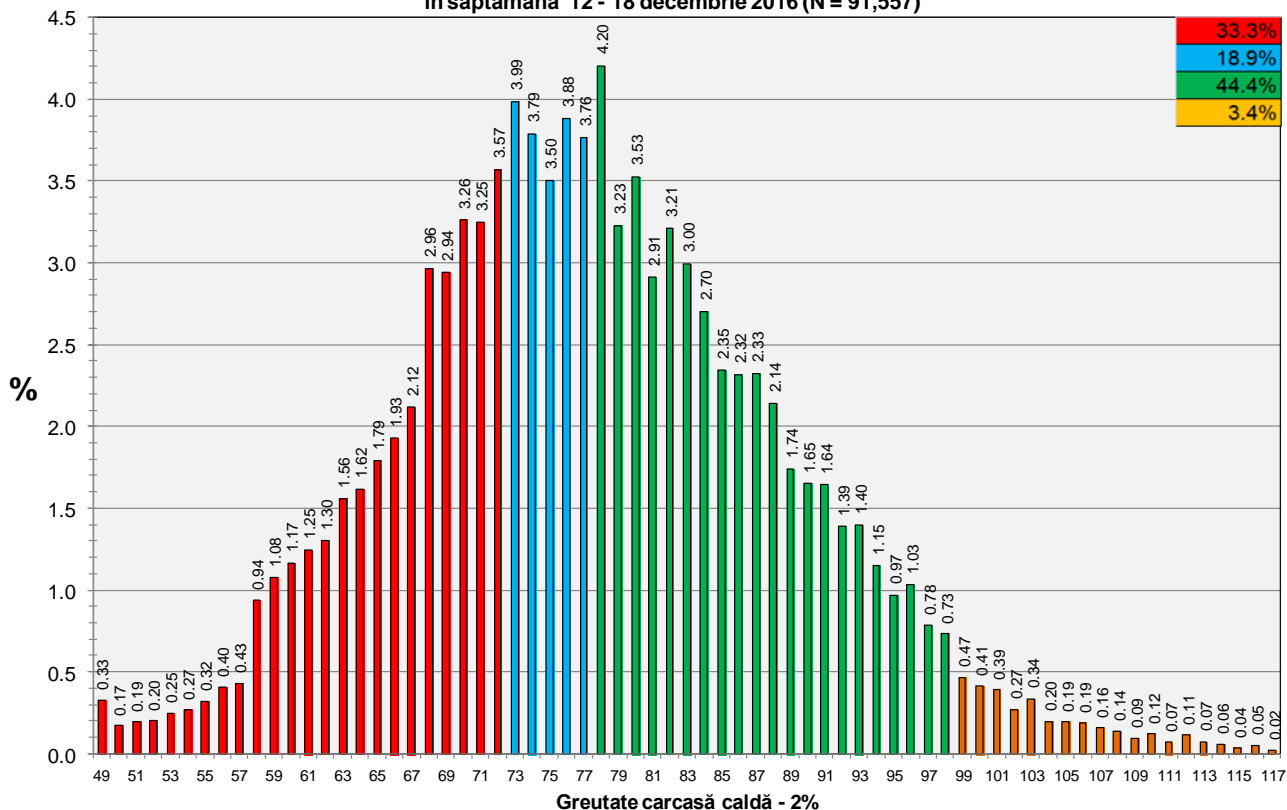


Distribuția greutatei carcaselor clasificate în România cu echipamentul cu sondă optică Fat-O-Meater în săptămâna 12 - 18 decembrie 2016 (N = 60,339)





Distribuția greutății carcaselor clasificate în România cu echipamentul cu sondă optică OptiGrade-Pro în săptămâna 12 - 18 decembrie 2016 (N = 91,557)



Distribuția greutății carcaselor clasificate în România cu metoda ZP în săptămâna 12 - 18 decembrie 2016 (N = 8,264)

