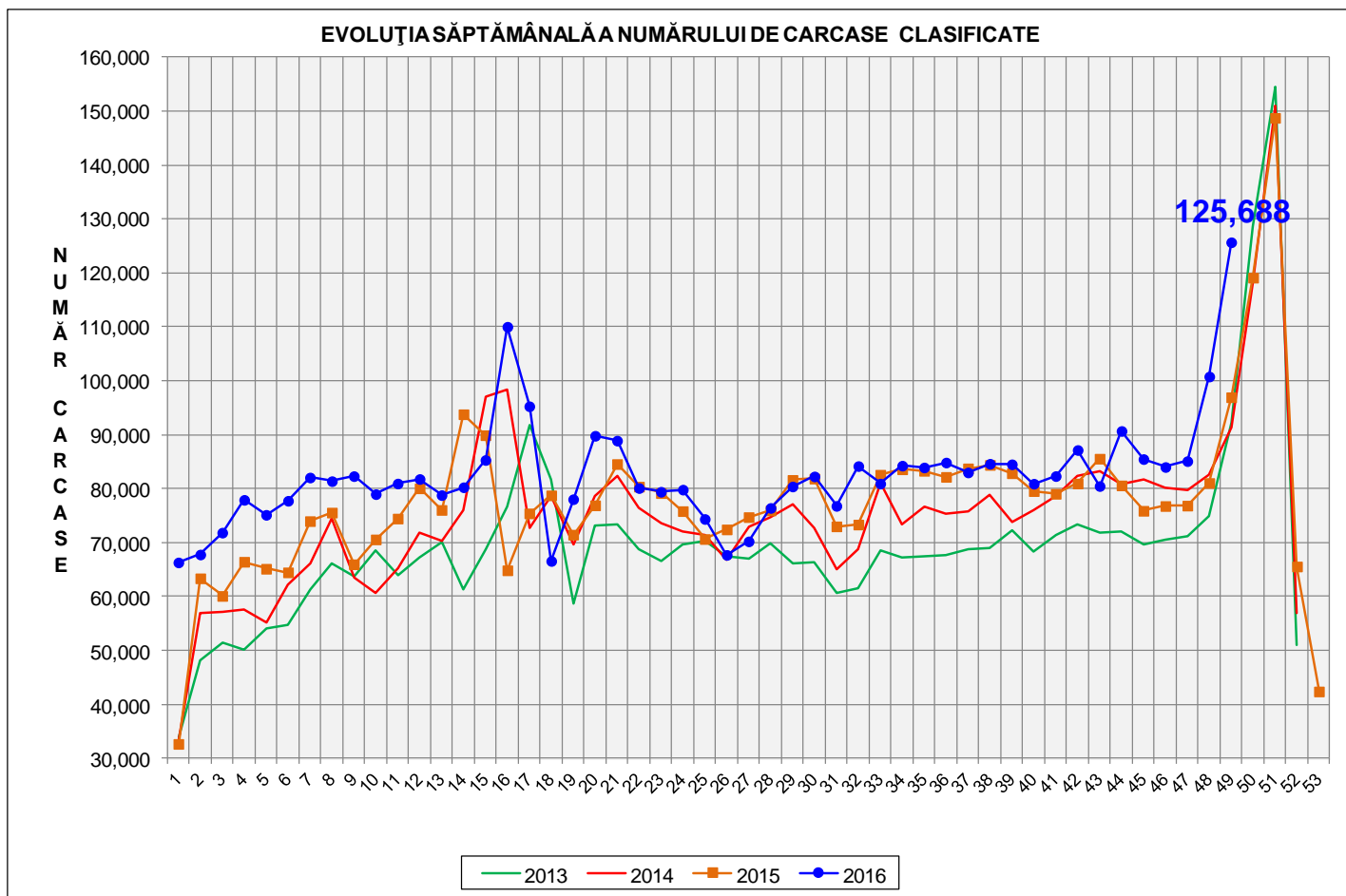


Rezultatele clasificării carcaselor de porcine

Săptămâna 49 (5 – 11 decembrie 2016)

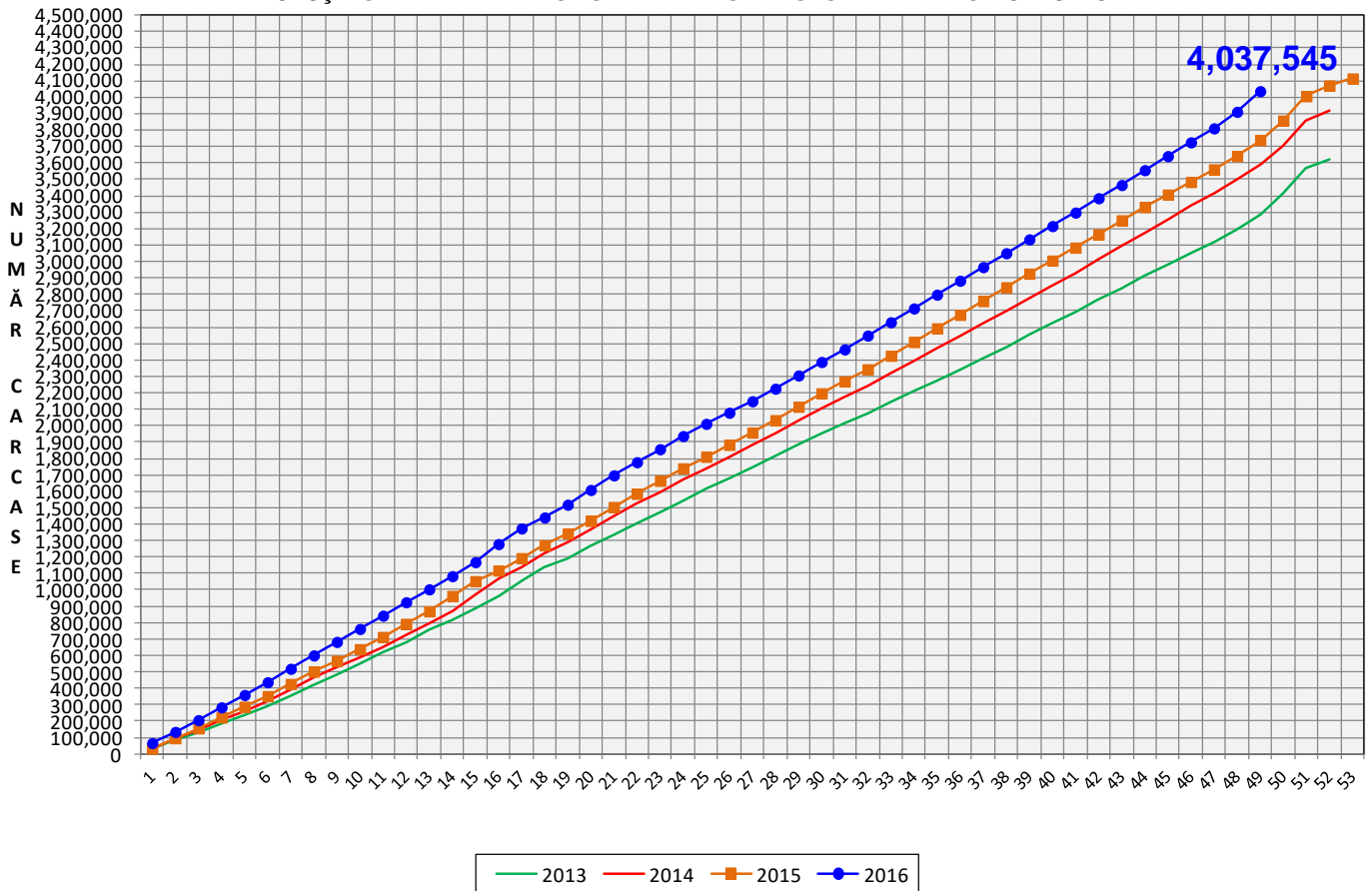


% Modificare	
1 SĂPT	1 AN
24.7%	29.6%

N.B. Culoarea coloanelor din diagramele de la paginile 7 – 10 sunt în legătură cu grila de prețuri (diagramele referitoare la distribuția conținutului de carne macră a carcaselor clasificate) și cu grila de bonificație și penalizare pentru intervalul de greutate a carcaselor (diagramele referitoare la distribuția greutății carcaselor clasificate).



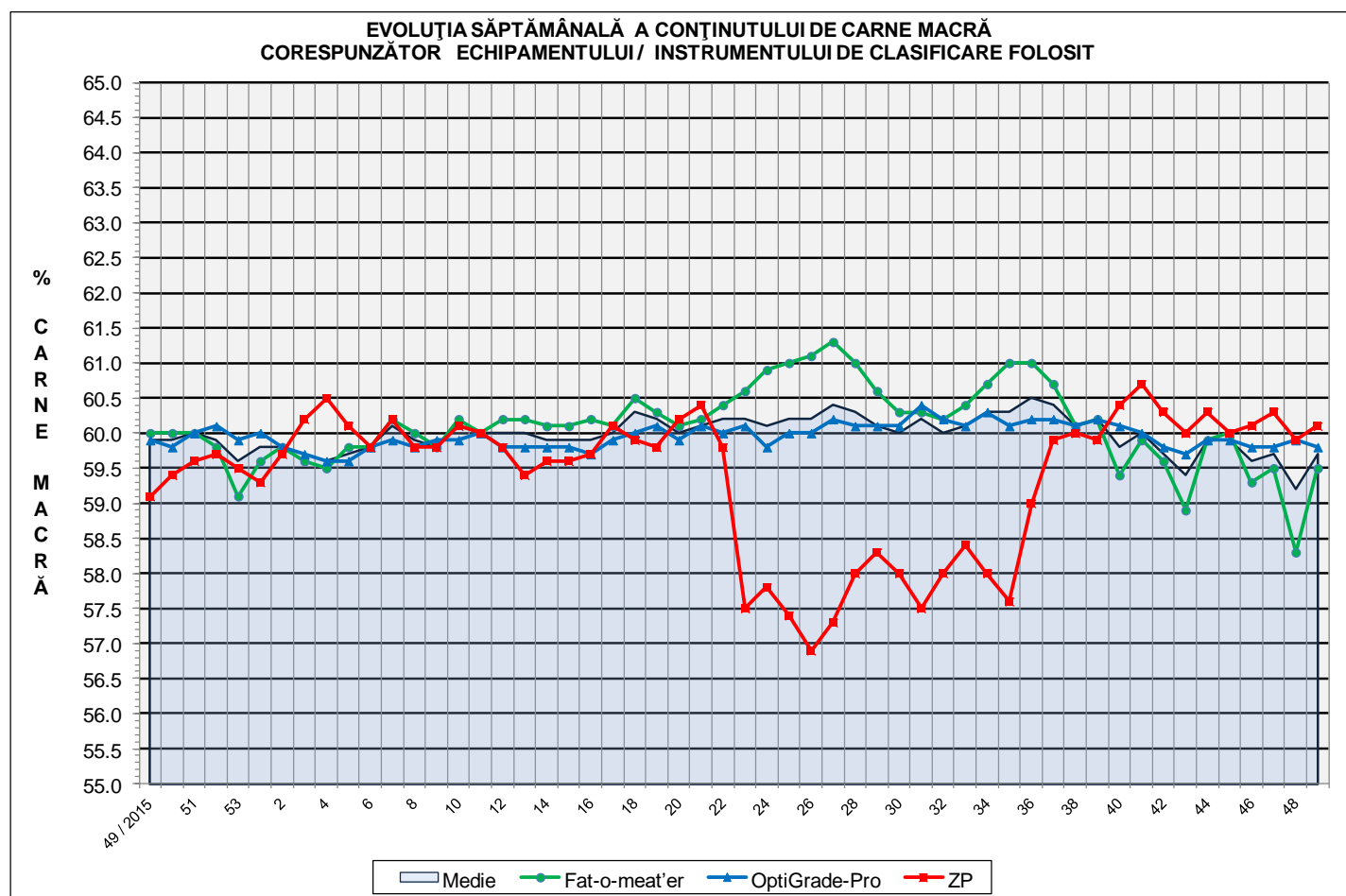
EVOLUȚIA SĂPTĂMÂNALĂ CUMULATIVĂ A NUMĂRULUI DE CARCASE CLASIFICATE



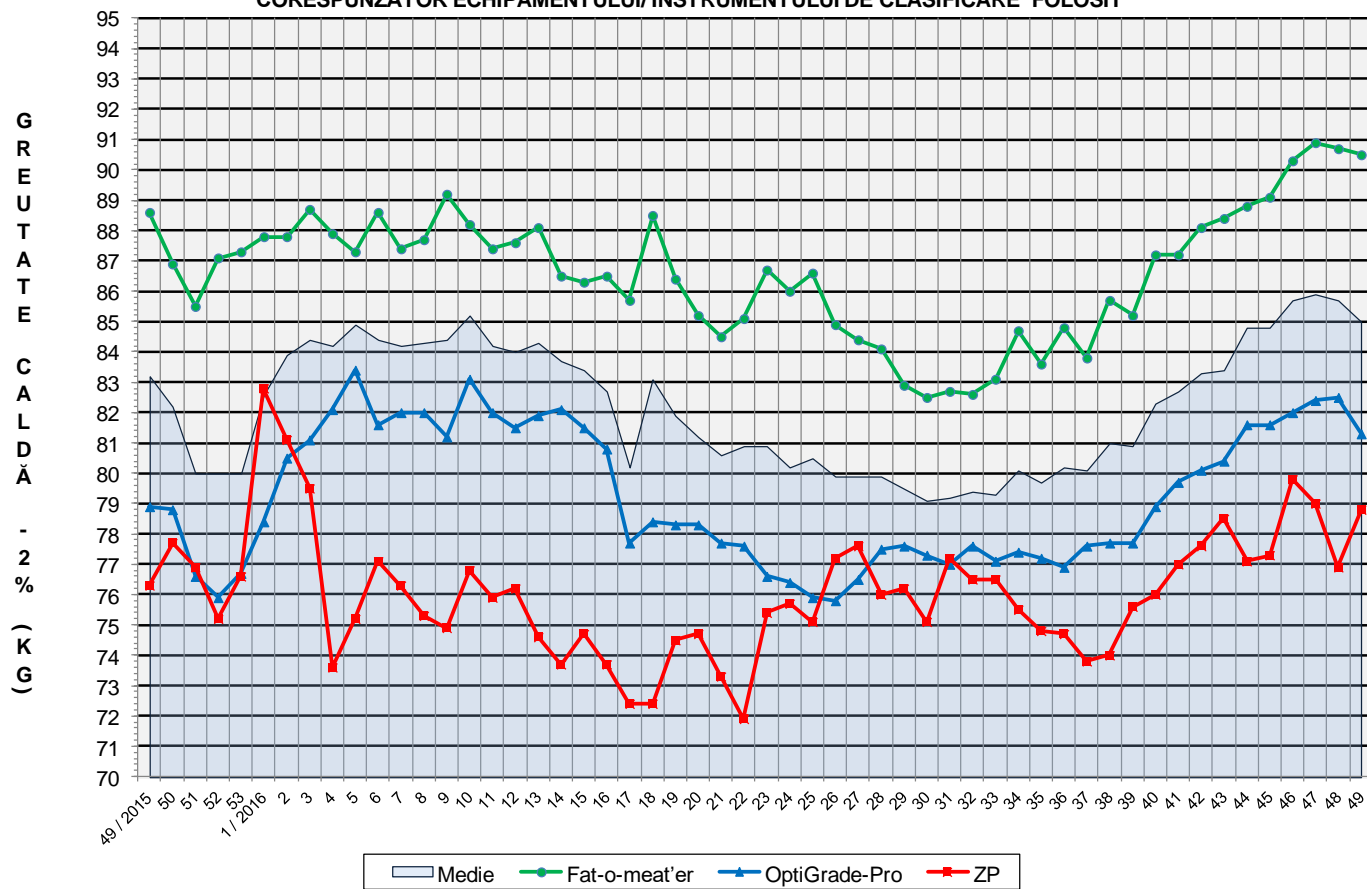
% Modificare
1 AN
8.0%

Numărul de carcase clasificate în săptămâna 5 - 11 decembrie 2016 în funcție de echipamentul / instrumentul folosit

Metoda	Echipament / instrument	Număr carcase	% din total carcase
Sondă Optică	Fat-o-meat'er	51,135	40.68%
	OptiGrade-Pro	69,567	55.35%
ZP	Rigla	4,986	3.97%
TOTAL		125,688	100.00%

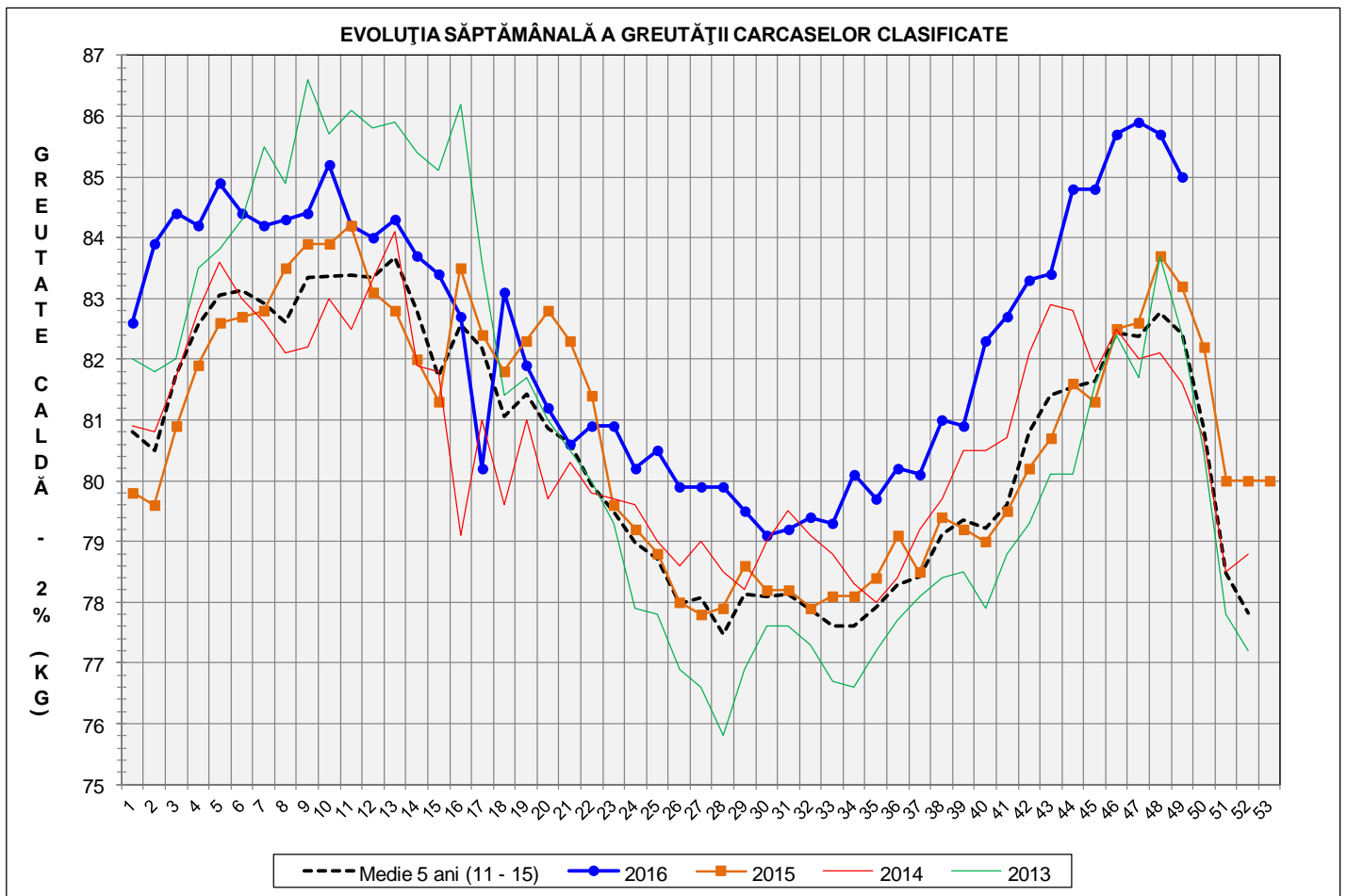


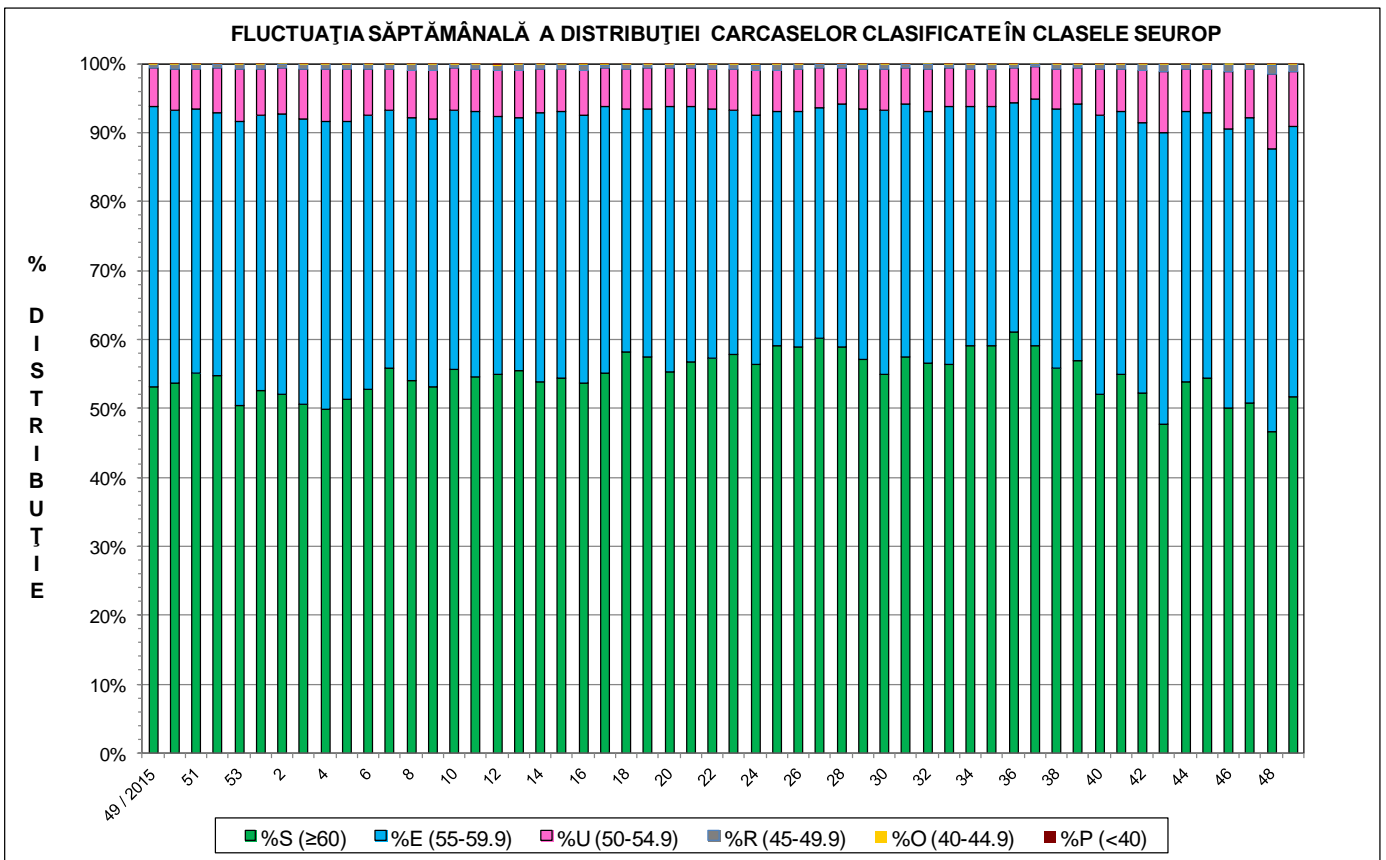
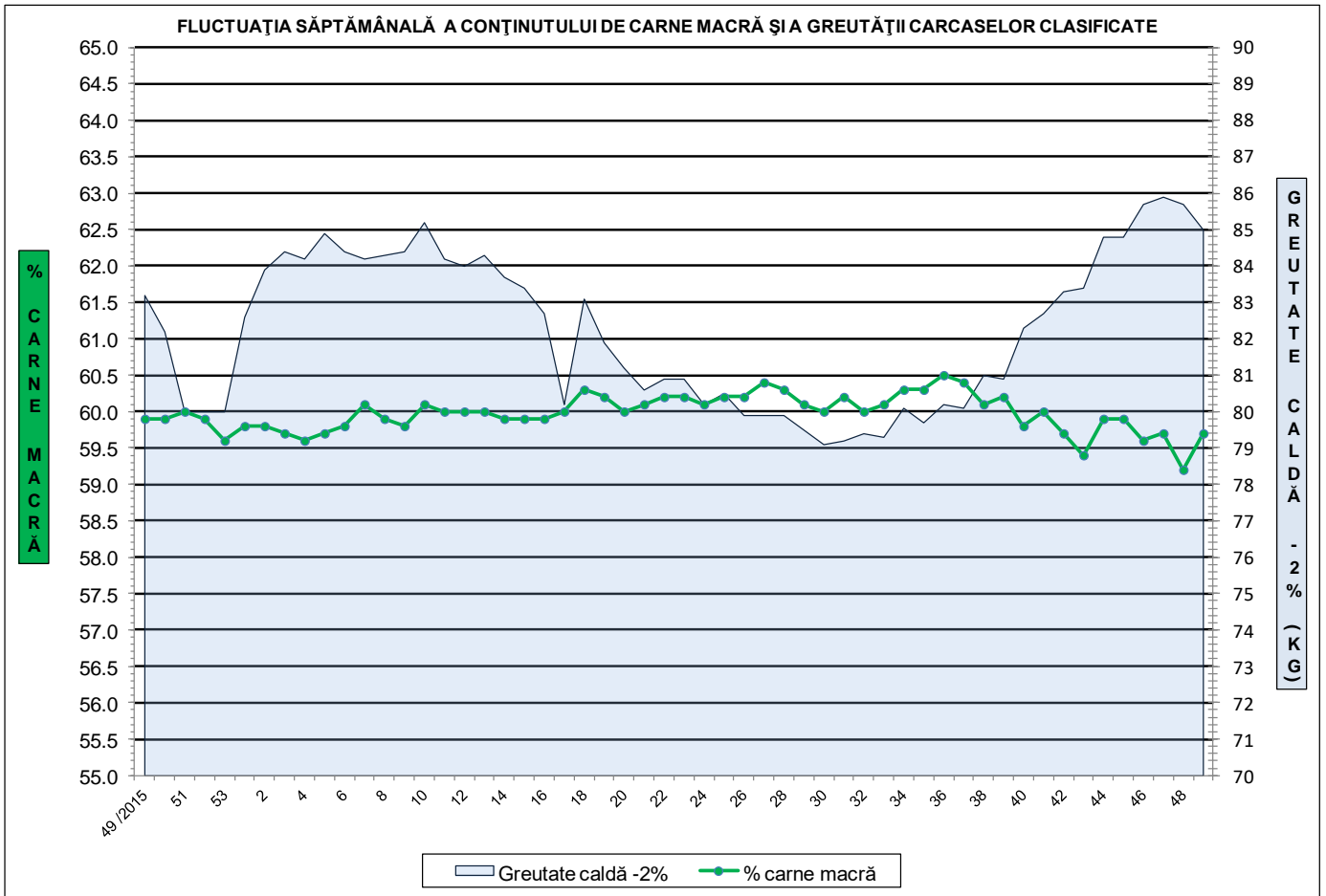
EVOLUȚIA SĂPTĂMÂNALĂ A GREUTĂȚII CARCASELOR
CORESPUNZĂTOR ECHIPAMENTULUI/INSTRUMENTULUI DE CLASIFICARE FOLOSIT



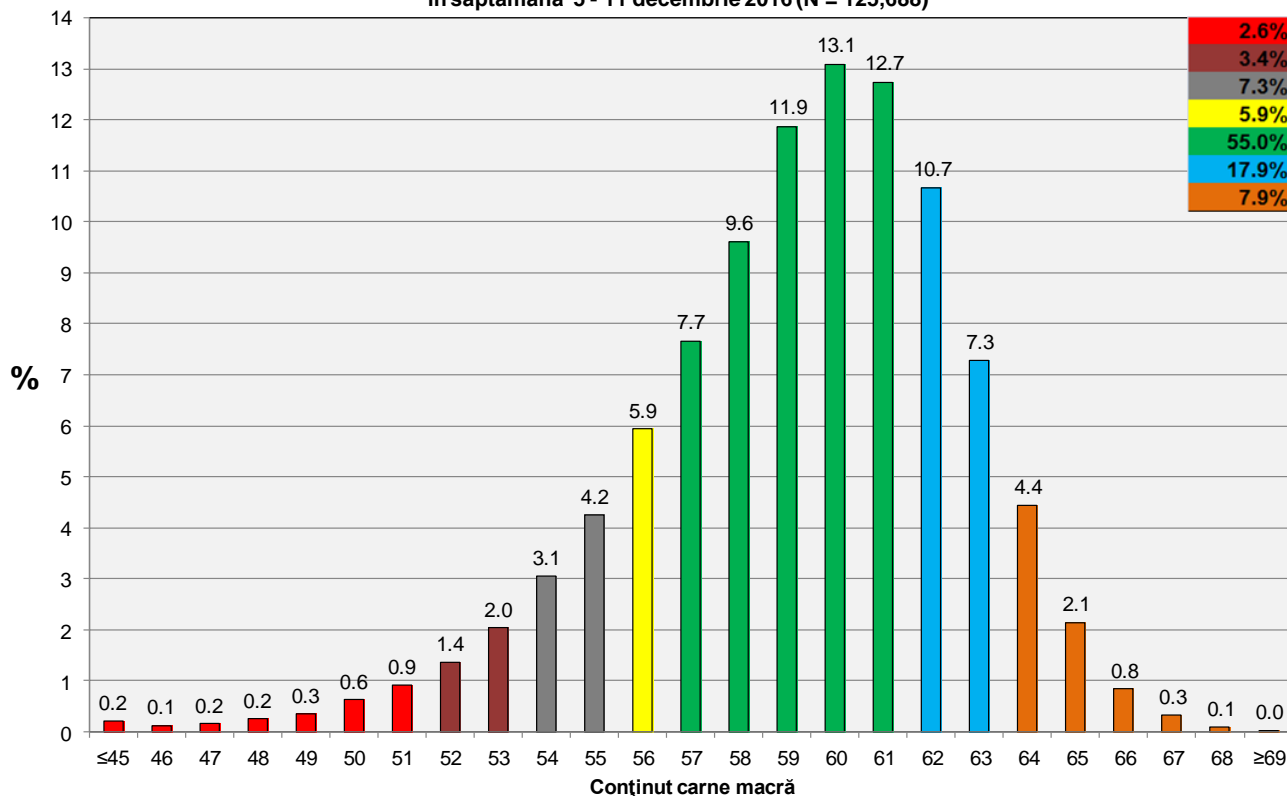
ÎNCADRAREA ÎN CLASE A CARCASELOR DE PORCINE CLASIFICATE
ÎN SĂPTĂMÂNA 5 - 11 DECEMBRIE 2016

CLASA	% CARNE MACRĂ	NUMĂR CARCASE	% DIN TOTAL	% CARNE MACRĂ	GREUTATE CALDĂ - 2% (KG)
S	≥ 60	64,869	51.61	62.2	82.7
E	55 - 59.9	49,421	39.32	58.0	86.5
U	50 - 54.9	10,036	7.98	53.2	90.8
R	45 - 49.9	1,181	0.94	48.2	91.7
O	40 - 44.9	157	0.12	43.2	89.3
P	< 40	24	0.02	37.4	89.9
TOTAL		125,688	100.00	59.7	85.0

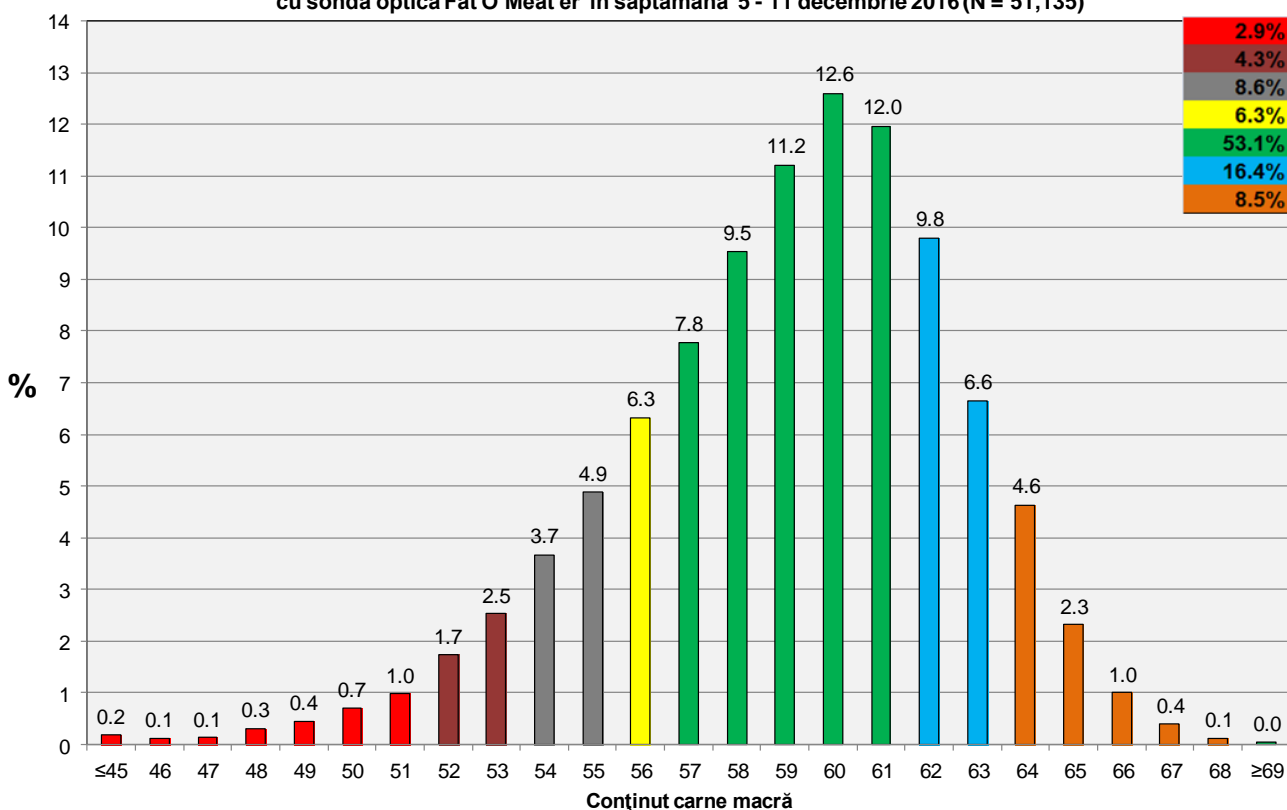




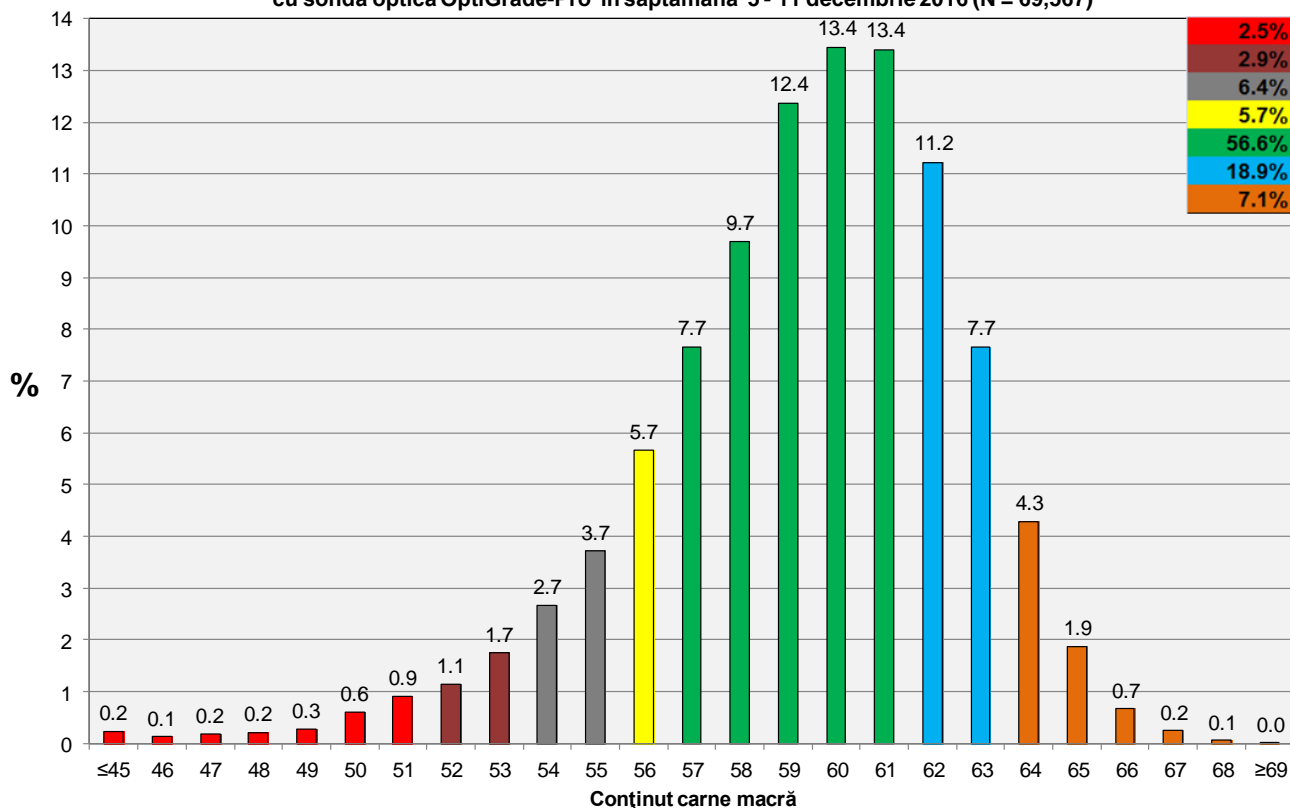
**Distribuția conținutului de carne macră a carcaselor clasificate în România
în săptămâna 5 - 11 decembrie 2016 (N = 125,688)**



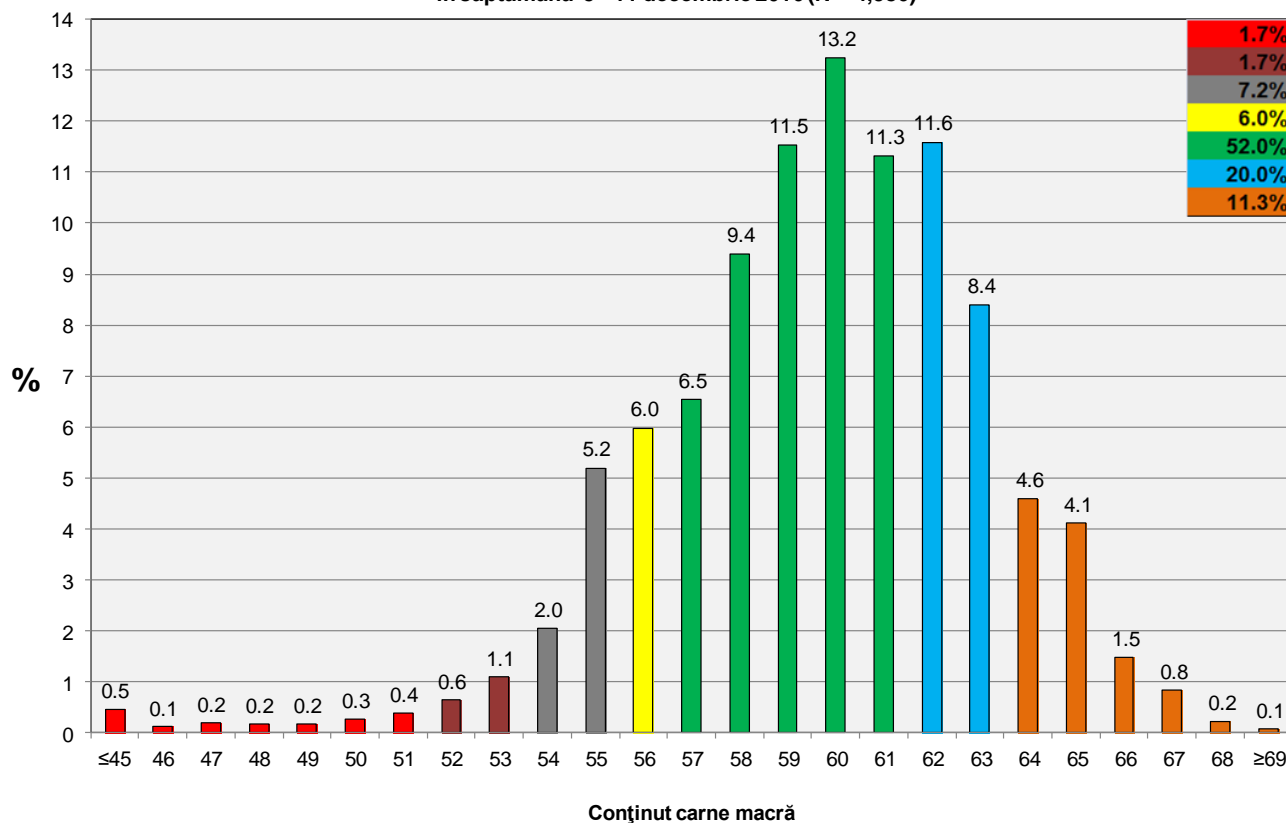
**Distribuția conținutului de carne macră a carcaselor clasificate în România cu echipamentul
cu sondă optică Fat O Meat'er în săptămâna 5 - 11 decembrie 2016 (N = 51,135)**

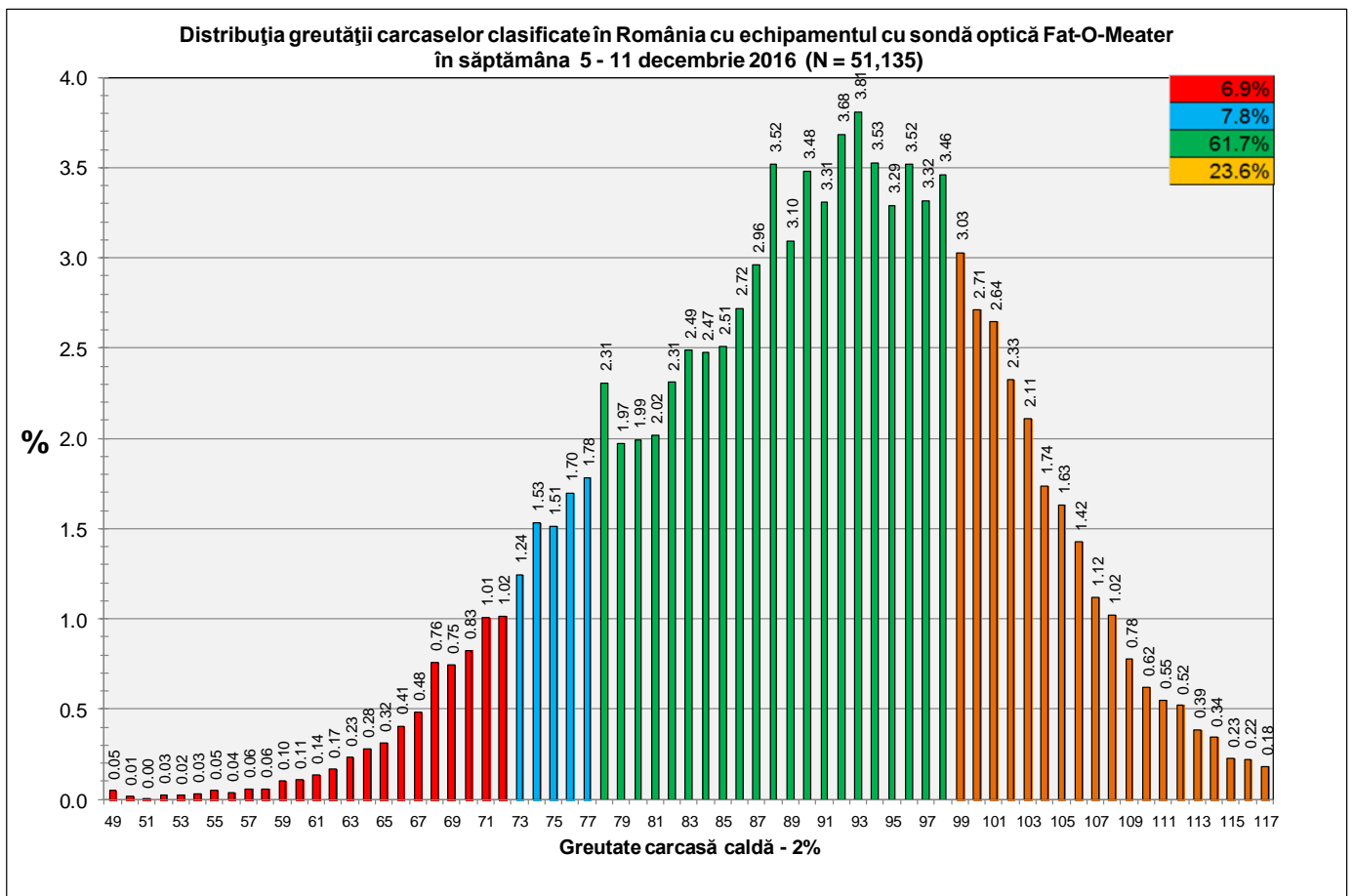
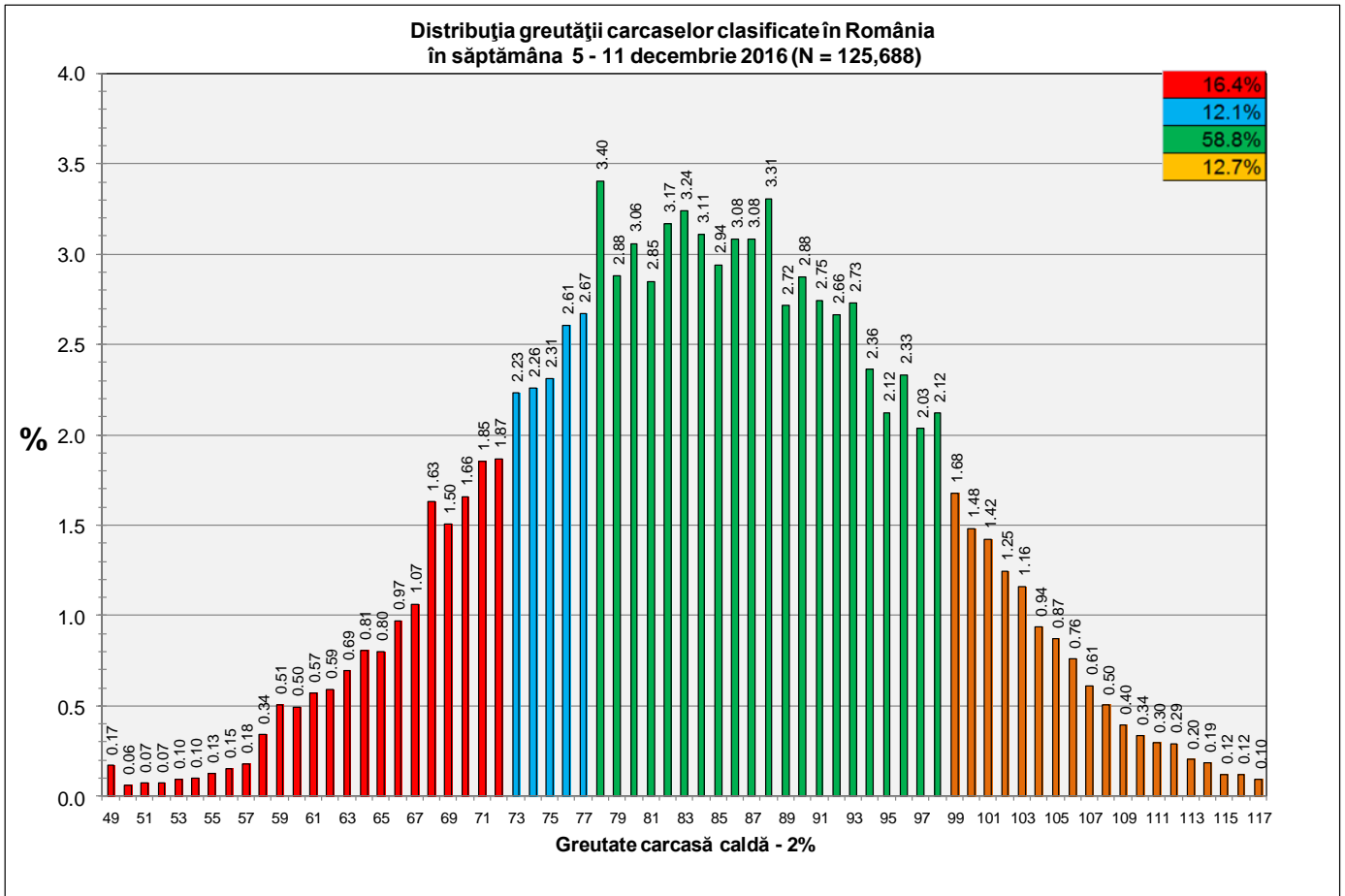


Distribuția conținutului de carne macră a carcaselor clasificate în România cu echipamentul cu sondă optică OptiGrade-Pro în săptămâna 5 - 11 decembrie 2016 (N = 69,567)



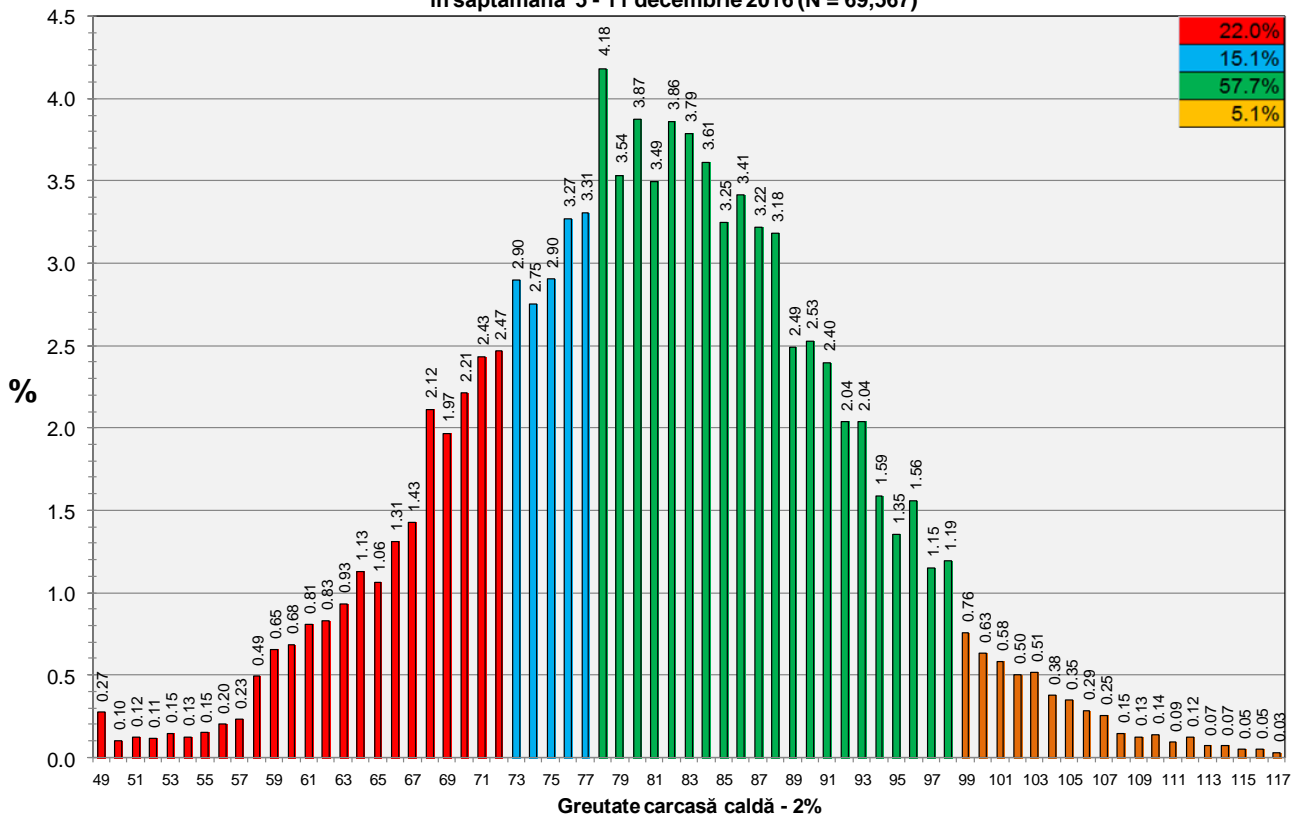
Distribuția conținutului de carne macră a carcaselor clasificate în România cu metoda ZP în săptămâna 5 - 11 decembrie 2016 (N = 4,986)







Distribuția greutății carcaselor clasificate în România cu echipamentul cu sondă optică OptiGrade-Pro în săptămâna 5 - 11 decembrie 2016 (N = 69,567)



Distribuția greutății carcaselor clasificate în România cu metoda ZP în săptămâna 5 - 11 decembrie 2016 (N = 4,986)

