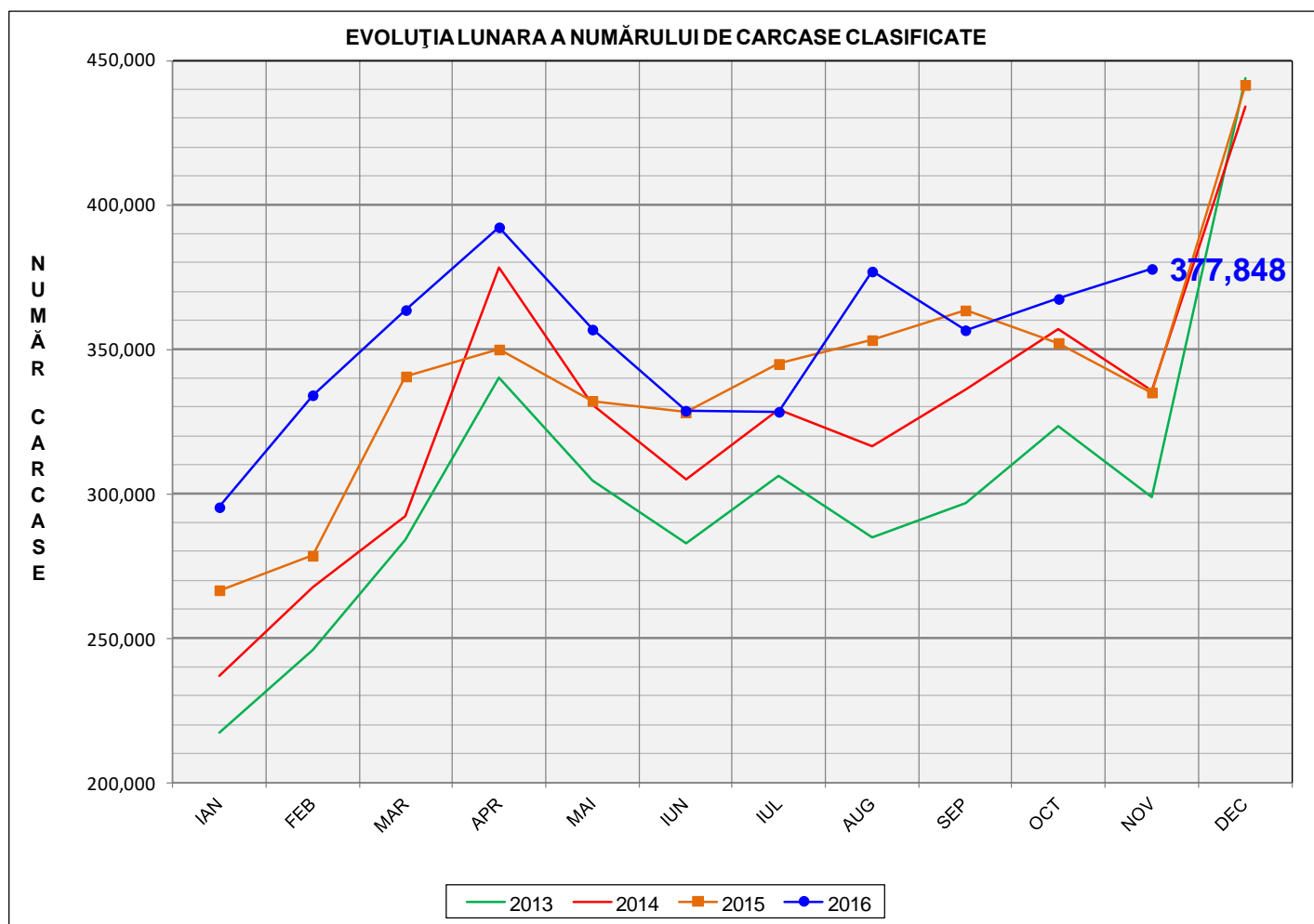


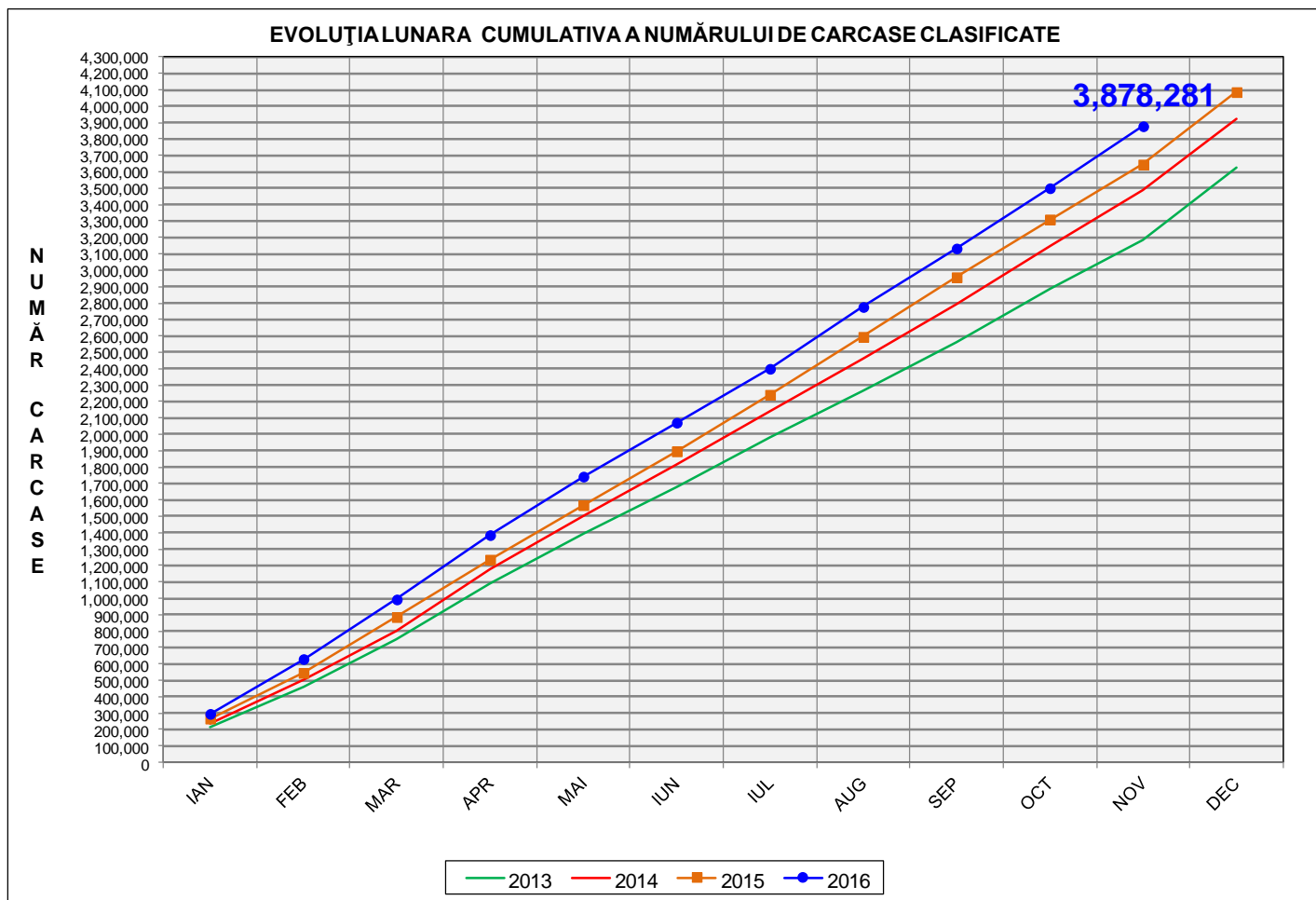
# Rezultatele clasificării carcaselor de porcine

## Noiembrie 2016



% Modificare	
1 LUNĂ	1 AN
2.8%	12.8%

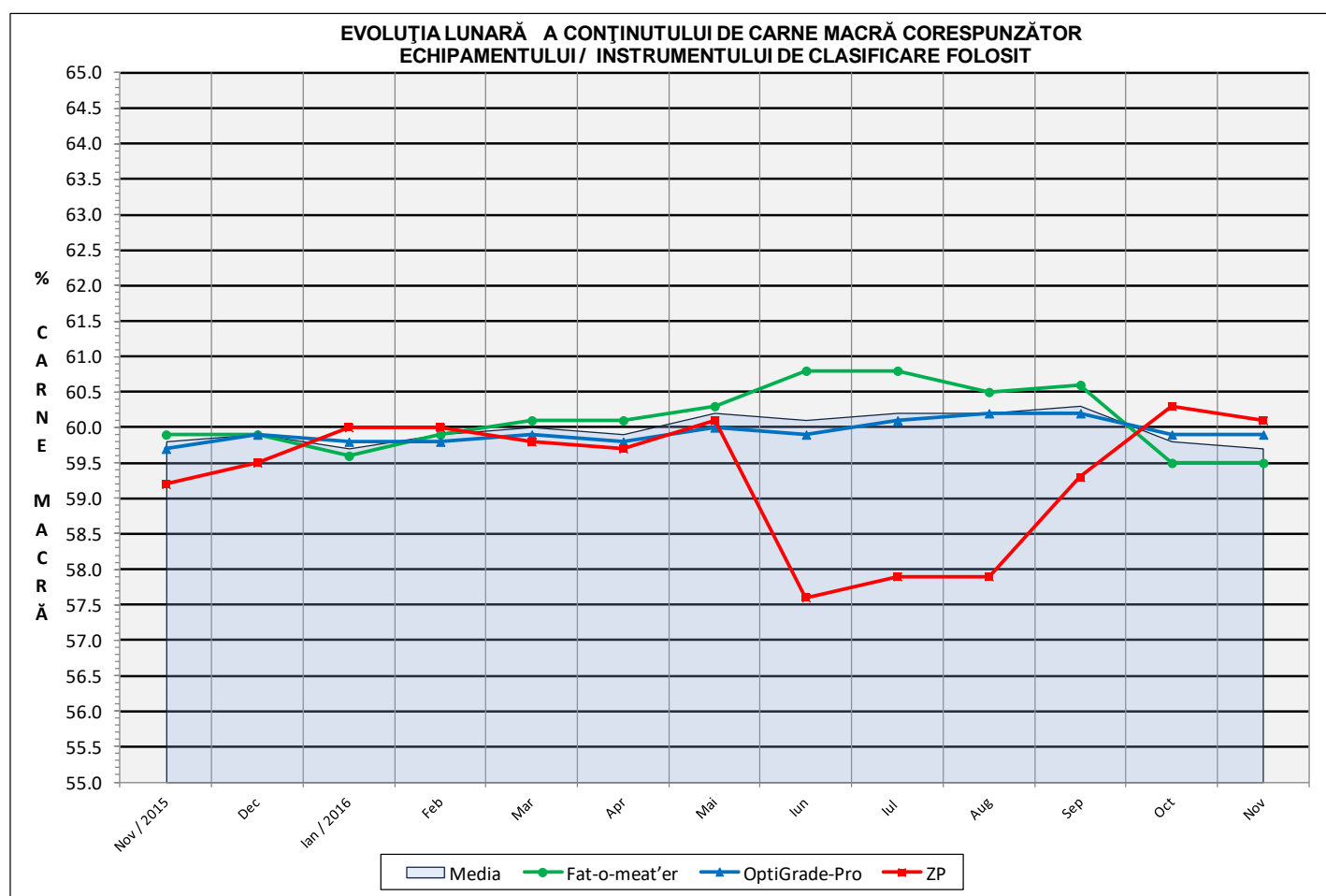
**N.B. Culoarele coloanelor din diagramele de la paginile 7 – 10 sunt în legătură cu grila de prețuri (diagramele referitoare la distribuția conținutului de carne macră a carcaselor clasificate) și cu grila de bonificație și penalizare pentru intervalul de greutate a carcaselor (diagramele referitoare la distribuția greutății carcaselor clasificate).**

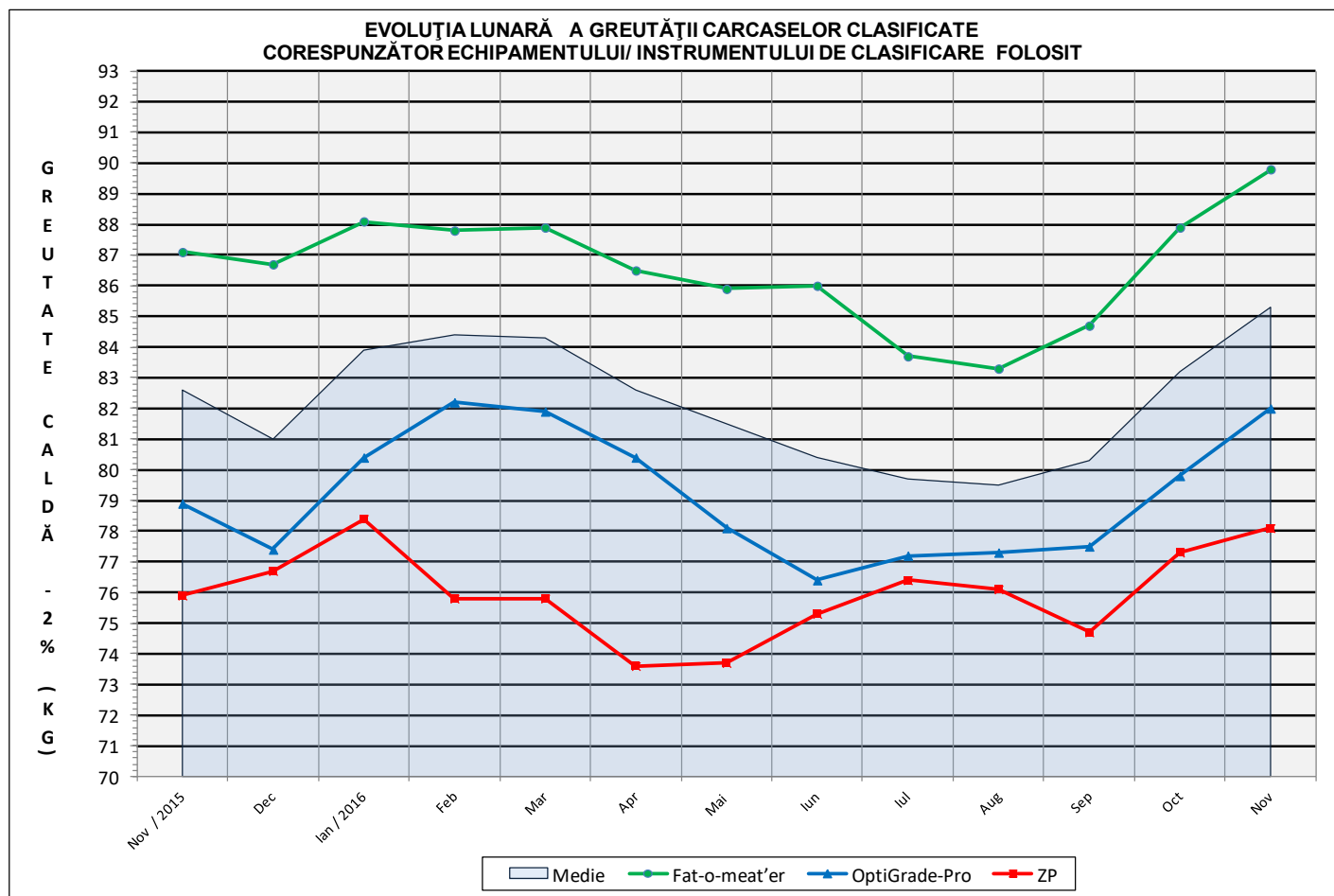


<b>% Modificare</b>
<b>1 AN</b>
<b>6.4%</b>

## Numărul de carcase clasificate în luna noiembrie 2016 în funcție de echipamentul / instrumentul folosit

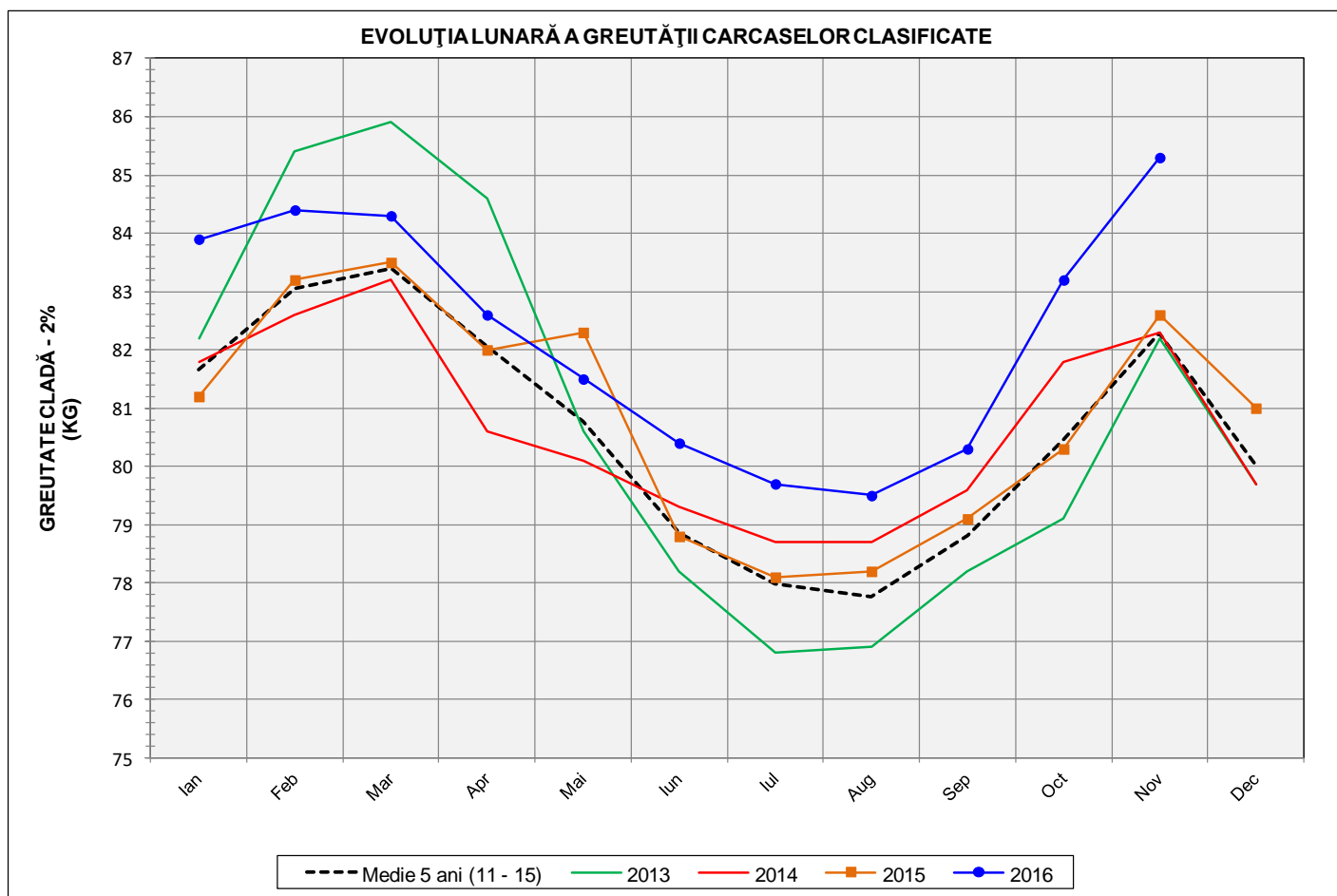
Metoda	Echipament / instrument	Număr carcase	% din total carcase
Sondă Optică	Fat-o-meat'er	167,218	44.26%
	OptiGrade-Pro	194,494	51.47%
ZP	Rigla	16,136	4.27%
<b>TOTAL</b>		<b>377,848</b>	<b>100.00%</b>





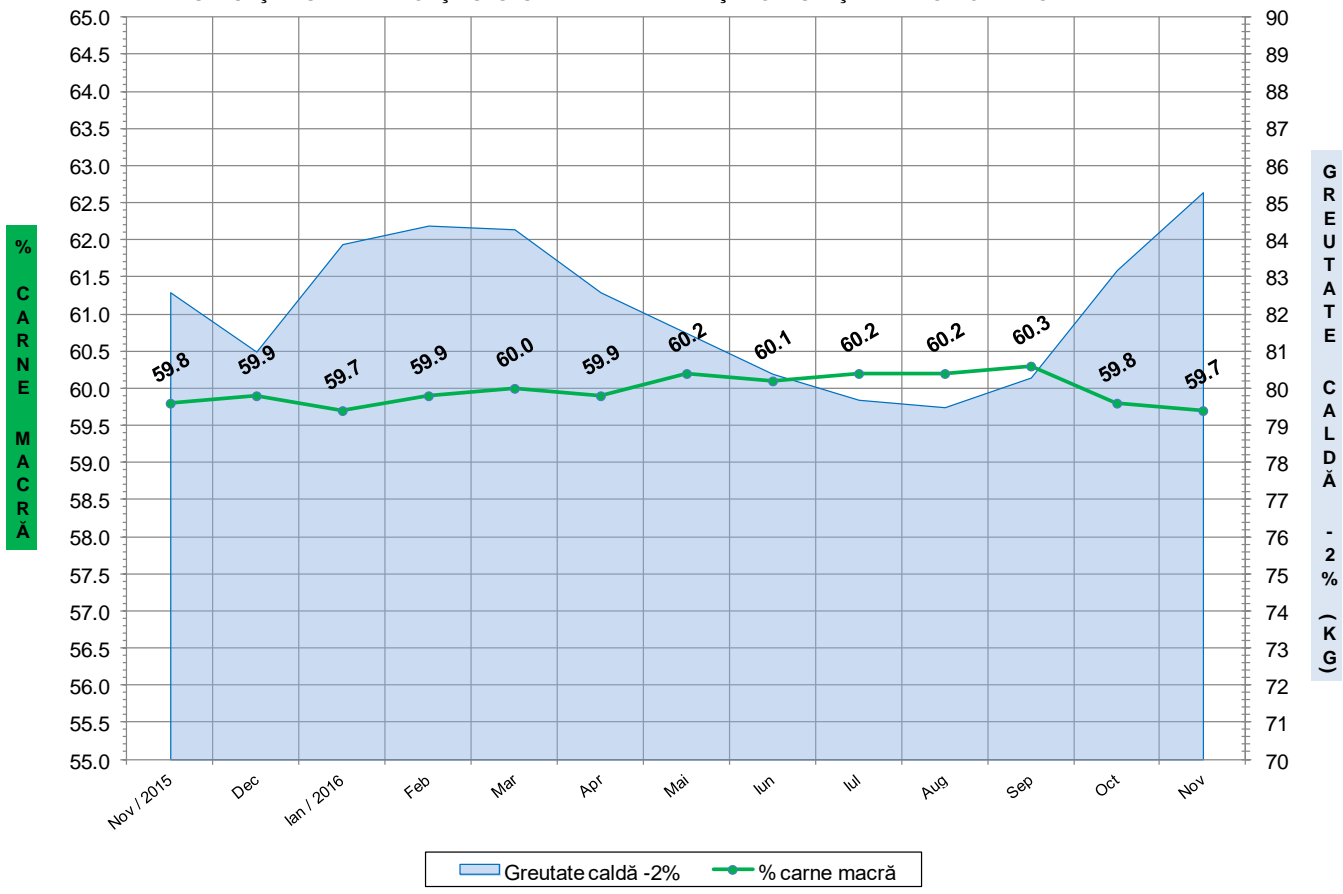
**ÎNCADRAREA ÎN CLASE A CARCASELOR DE PORCINE  
CLASIFICATE ÎN LUNA NOIEMBRIE 2016**

CLASA	% CARNE MACRĂ	NUMĂR CARCASE	% DIN TOTAL	% CARNE MACRĂ	GREUTATE CALDĂ - 2% (KG)
<b>S</b>	<b>≥ 60</b>	<b>194,950</b>	<b>51.59</b>	<b>62.2</b>	<b>83.1</b>
<b>E</b>	<b>55 - 59.9</b>	<b>151,143</b>	<b>40.00</b>	<b>58.0</b>	<b>86.9</b>
<b>U</b>	<b>50 - 54.9</b>	<b>28,025</b>	<b>7.42</b>	<b>53.2</b>	<b>90.9</b>
<b>R</b>	<b>45 - 49.9</b>	<b>3,290</b>	<b>0.87</b>	<b>48.2</b>	<b>92.4</b>
<b>O</b>	<b>40 - 44.9</b>	<b>381</b>	<b>0.10</b>	<b>43.2</b>	<b>91.9</b>
<b>P</b>	<b>&lt; 40</b>	<b>59</b>	<b>0.02</b>	<b>37.7</b>	<b>86.5</b>
<b>TOTAL</b>		<b>377,848</b>	<b>100.00</b>	<b>59.7</b>	<b>85.3</b>

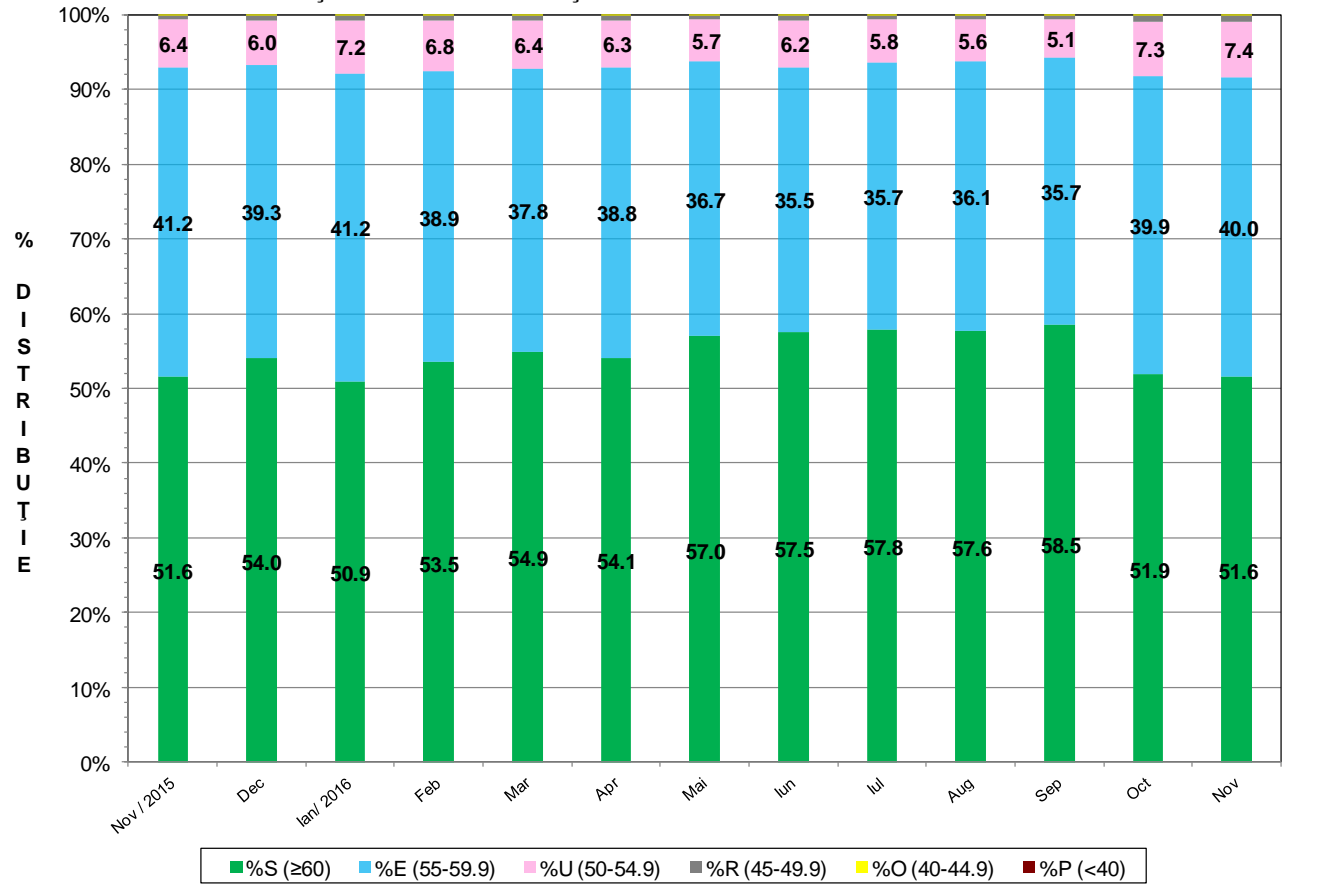




FLUCTUAȚIA LUNARĂ A CONȚINUTULUI DE CARNE MACRĂ ȘI A GREUTĂȚII CARCASELOR CLASIFICATE

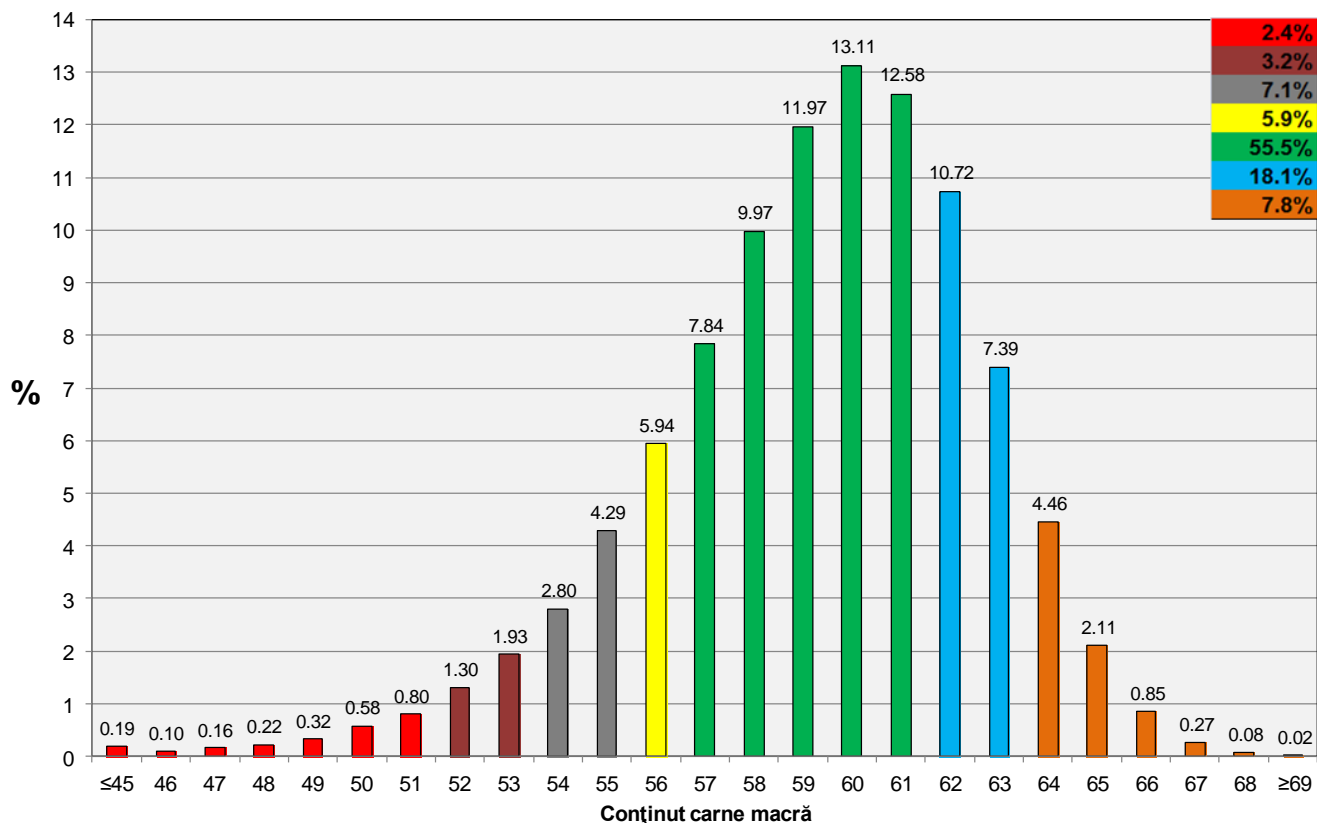


FLUCTUAȚIA LUNARĂ A DISTRIBUȚIEI CARCASELOR CLASIFICATE ÎN CLASELE SEUROP

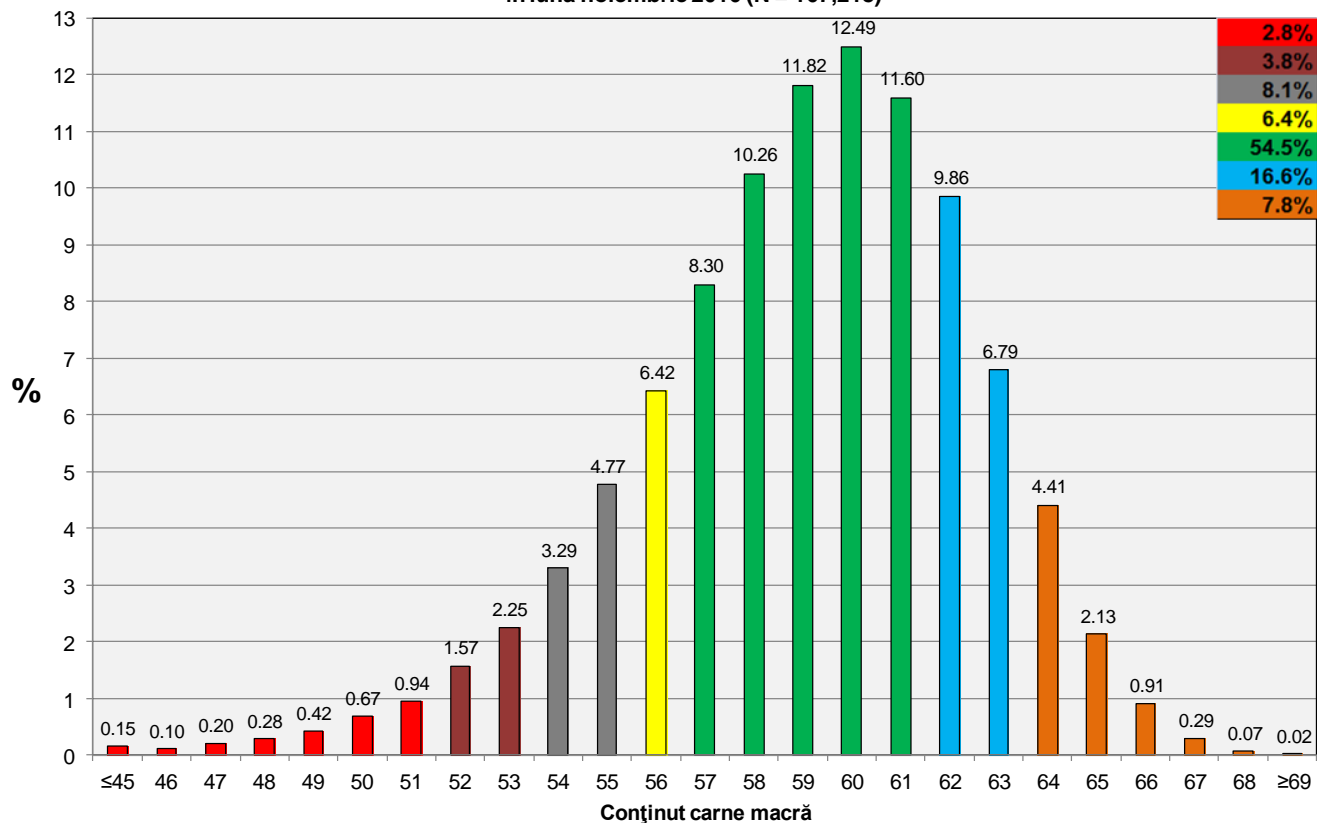




**Distribuția carcaselor clasificate în România în luna noiembrie 2016 (N = 377,848)**

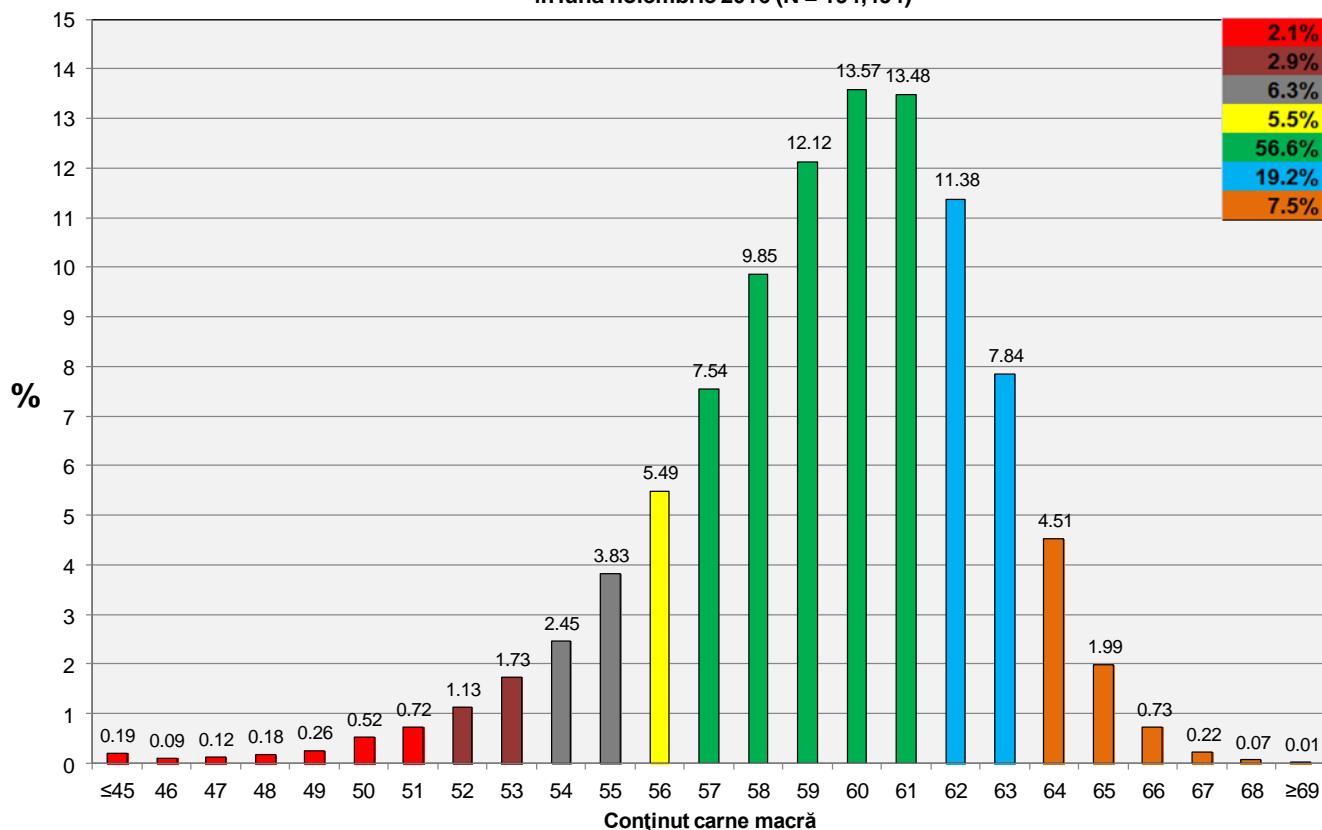


**Distribuția carcaselor clasificate în România cu echipamentul cu sondă optică Fat O Meat'er în luna noiembrie 2016 (N = 167,218)**

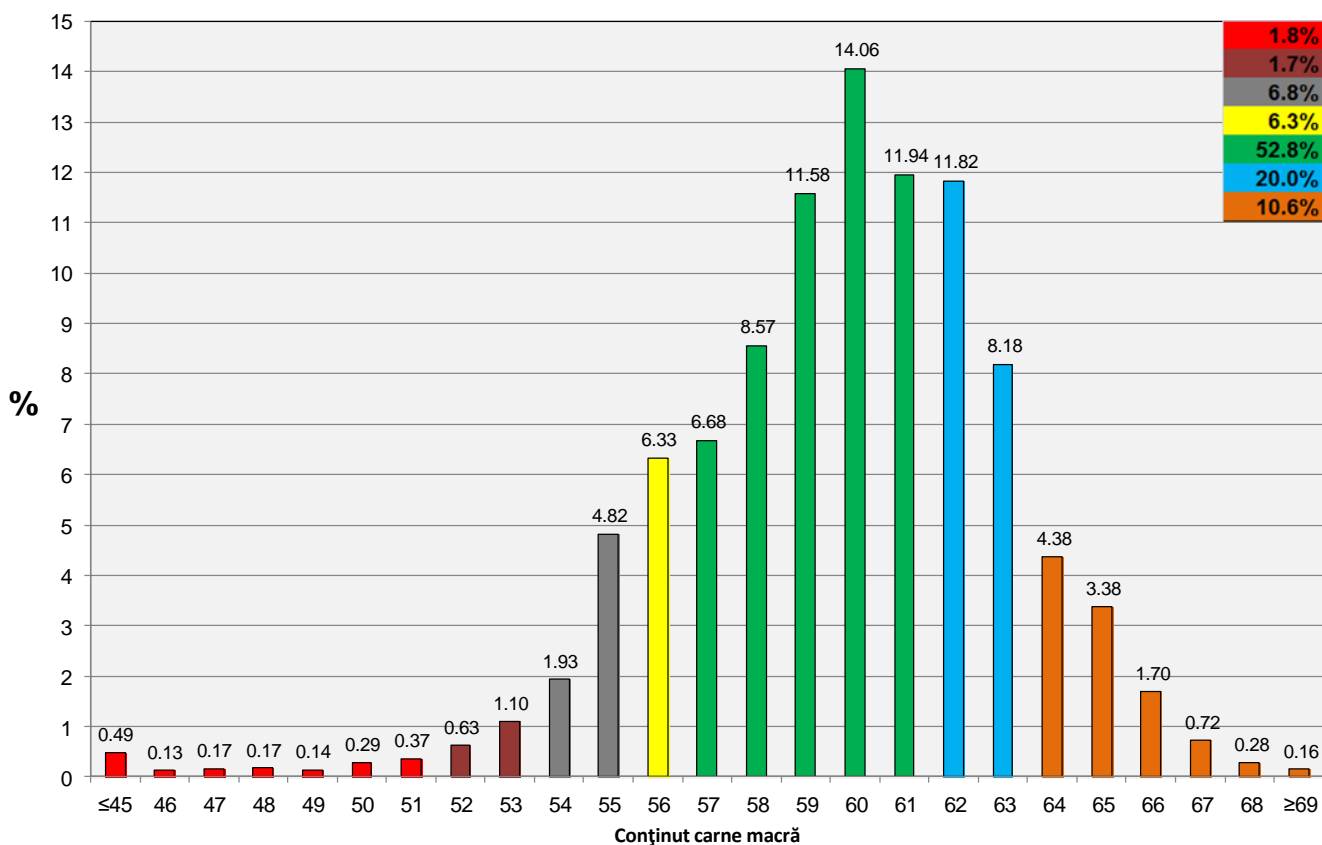




**Distribuția carcaselor clasificate în România cu echipamentul cu sondă optică OptiGrade-Pro în luna noiembrie 2016 (N = 194,494)**



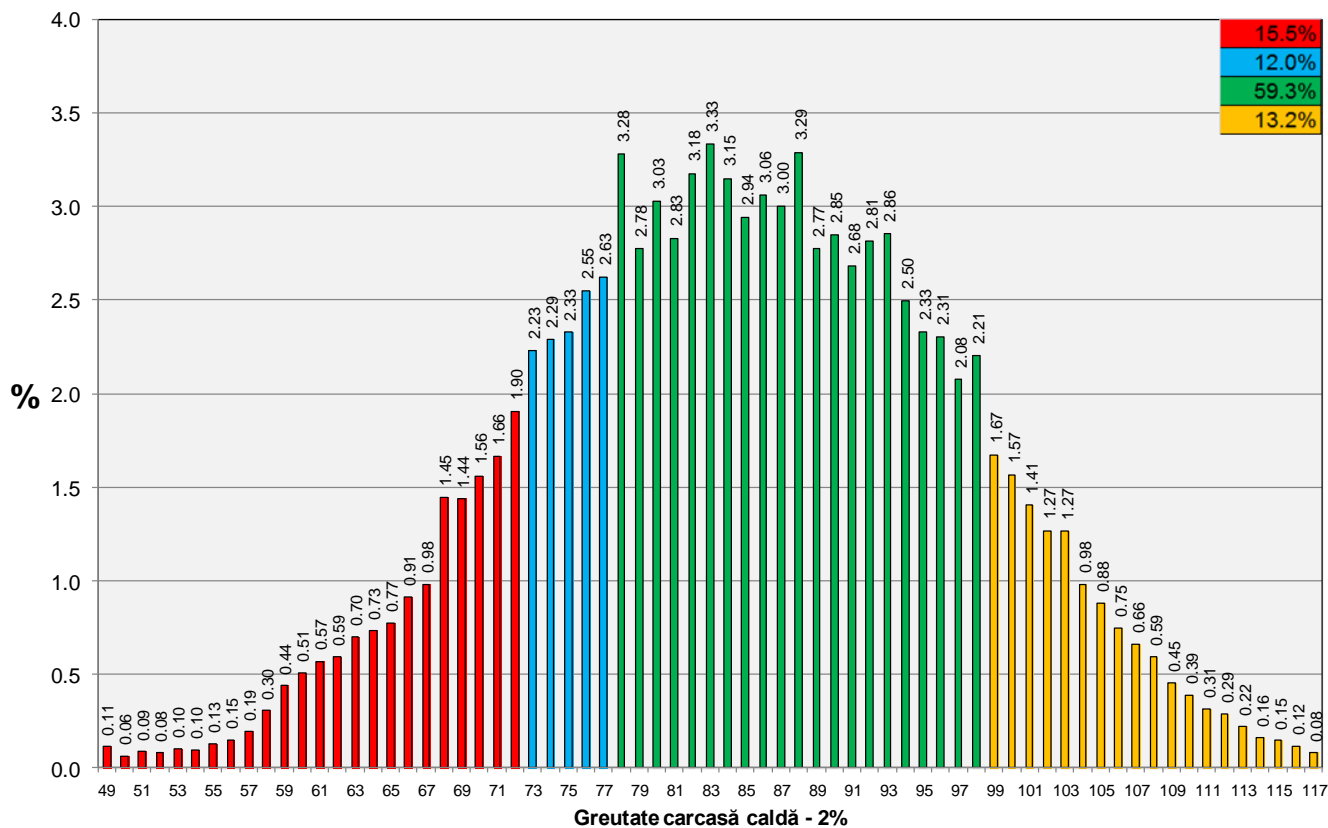
**Distribuția carcaselor clasificate în România cu metoda ZP în luna noiembrie 2016 (N = 16,136)**



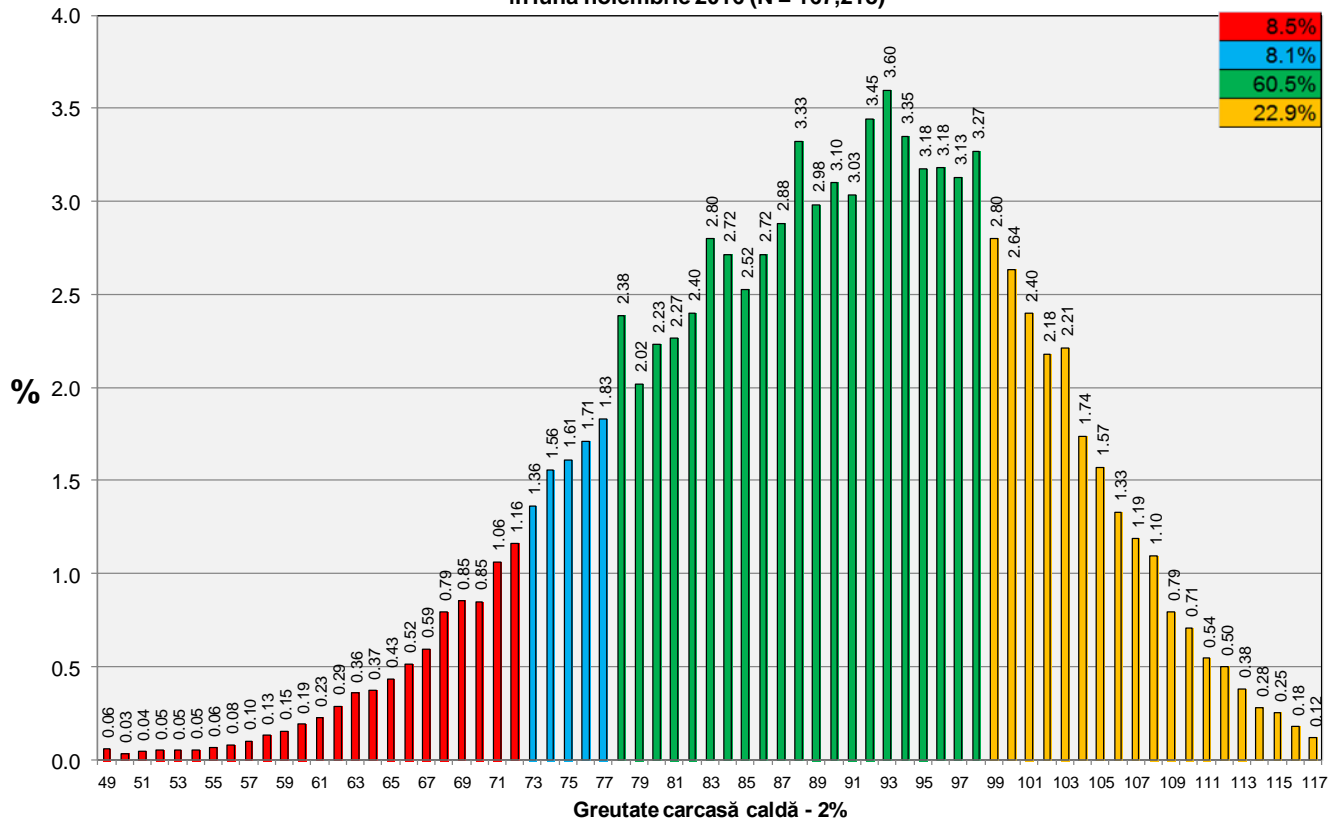




Distribuția greutății carcaselor clasificate în România în luna noiembrie 2016 (N = 377,848)

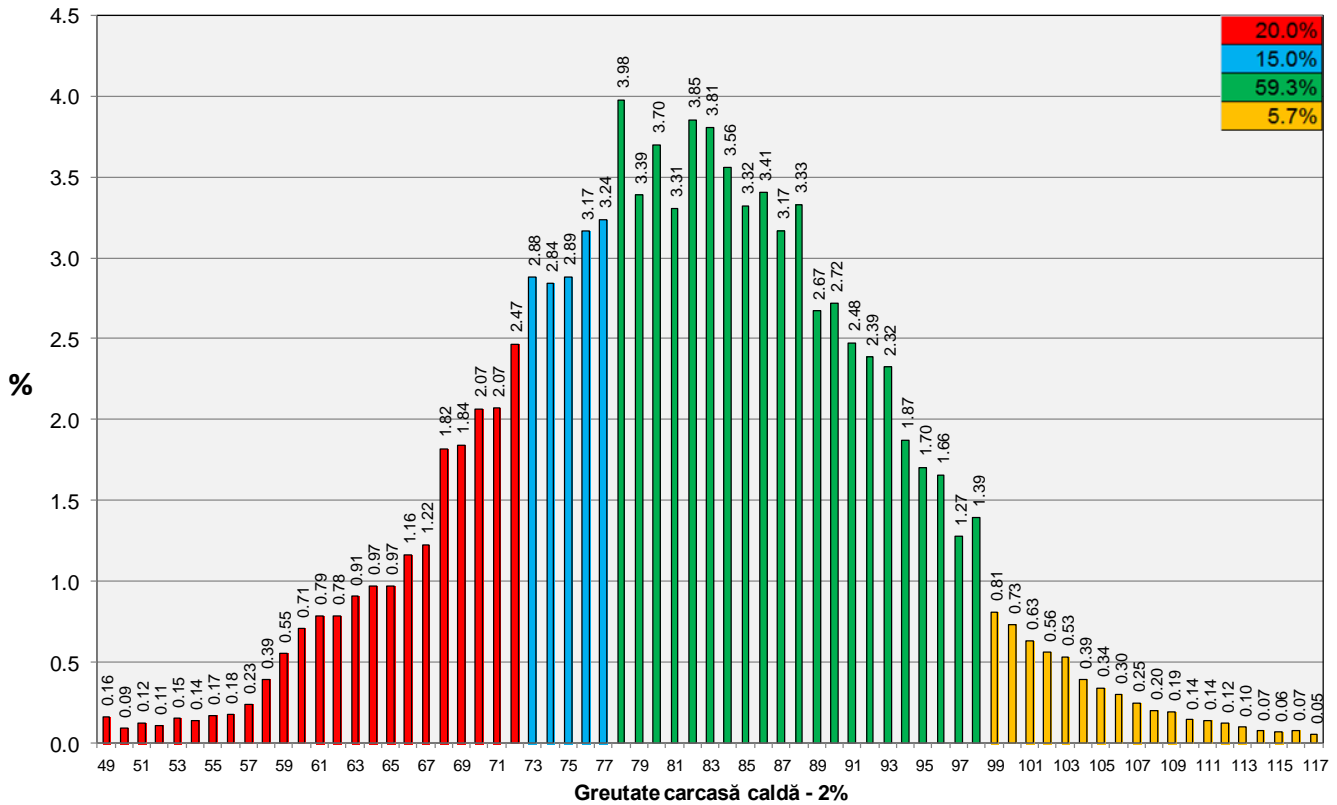


Distribuția greutății carcaselor clasificate în România cu echipamentul cu sondă optică Fat-O-Meater în luna noiembrie 2016 (N = 167,218)





**Distribuția greutății carcaselor clasificate în România cu echipamentul cu sondă optică OptiGrade-Pro în luna noiembrie 2016 (N = 194,494)**



**Distribuția greutății carcaselor clasificate în România cu metoda ZP în luna noiembrie 2016 (N = 16,136)**

