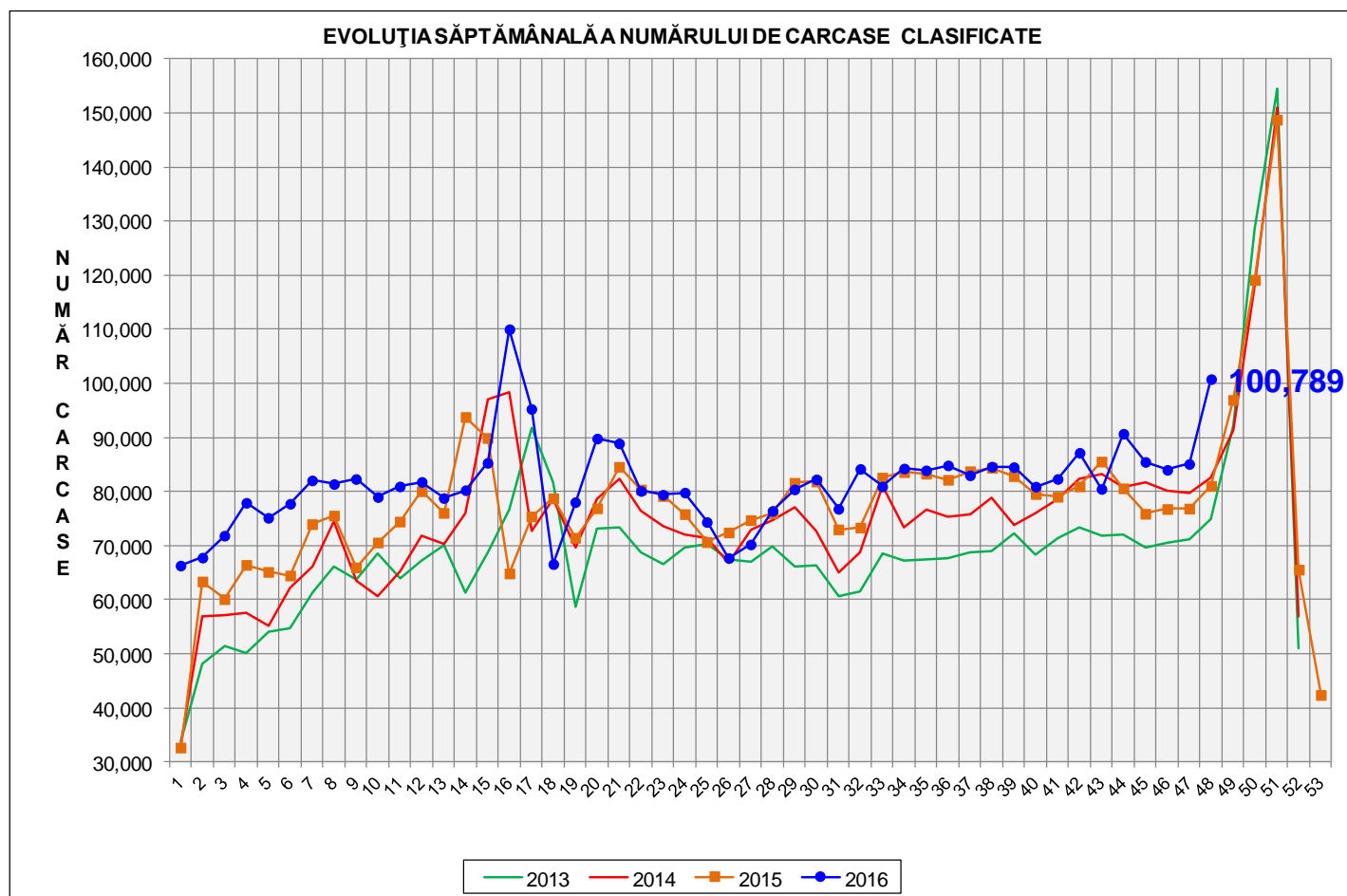


# Rezultatele clasificării carcaselor de porcine

## Săptămâna 48 (28 noiembrie – 4 decembrie 2016)

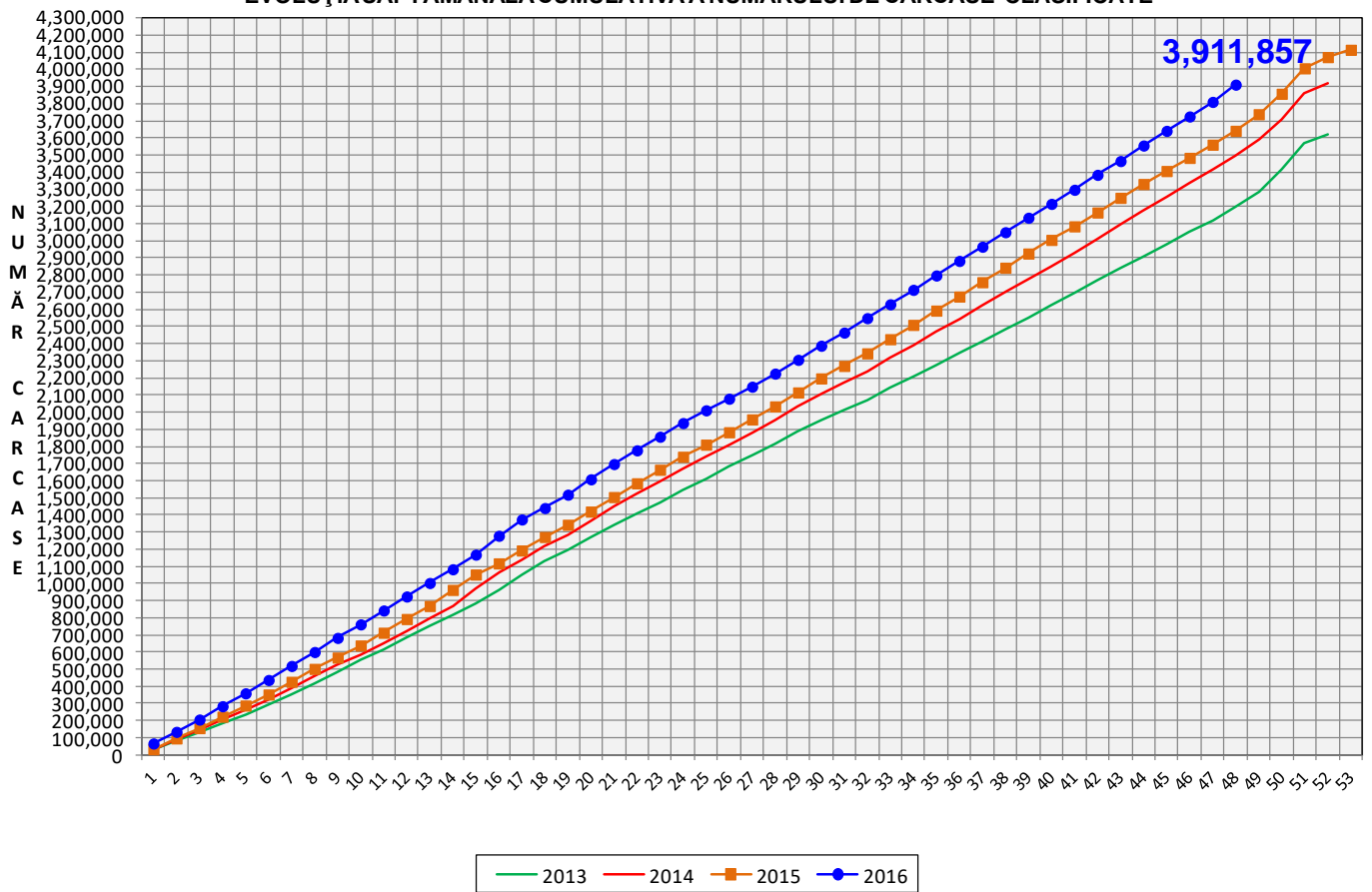


% Modificare	
1 SĂPT	1 AN
18.4%	24.4%

**N.B. Culoarea coloanelor din diagramele de la paginile 7 – 10 sunt în legătură cu grila de prețuri (diagramele referitoare la distribuția conținutului de carne macră a carcaselor clasificate) și cu grila de bonificație și penalizare pentru intervalul de greutate a carcaselor (diagramele referitoare la distribuția greutății carcaselor clasificate).**



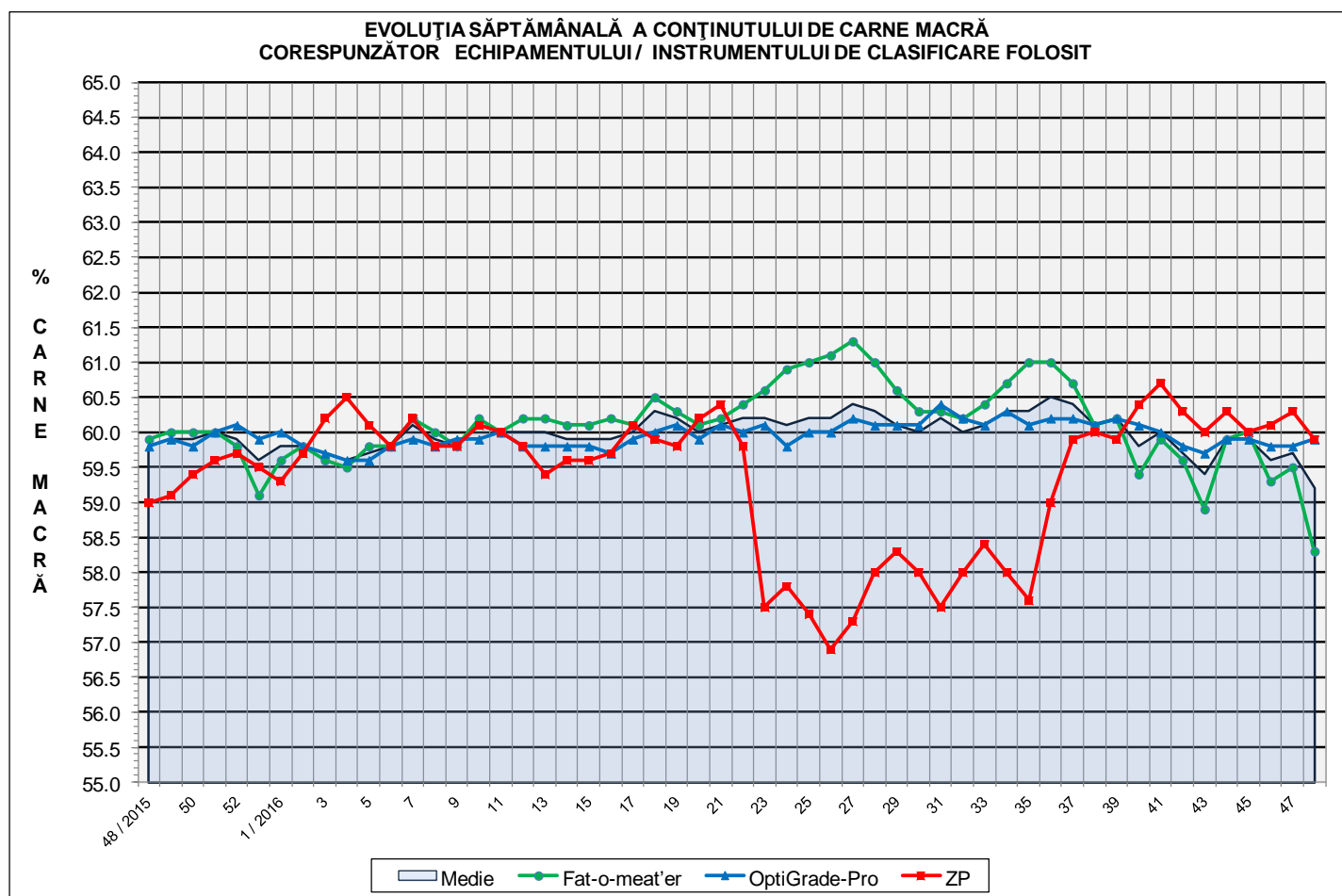
EVOLUȚIA SĂPTĂMÂNALĂ CUMULATIVĂ A NUMĂRULUI DE CARCASE CLASIFICATE



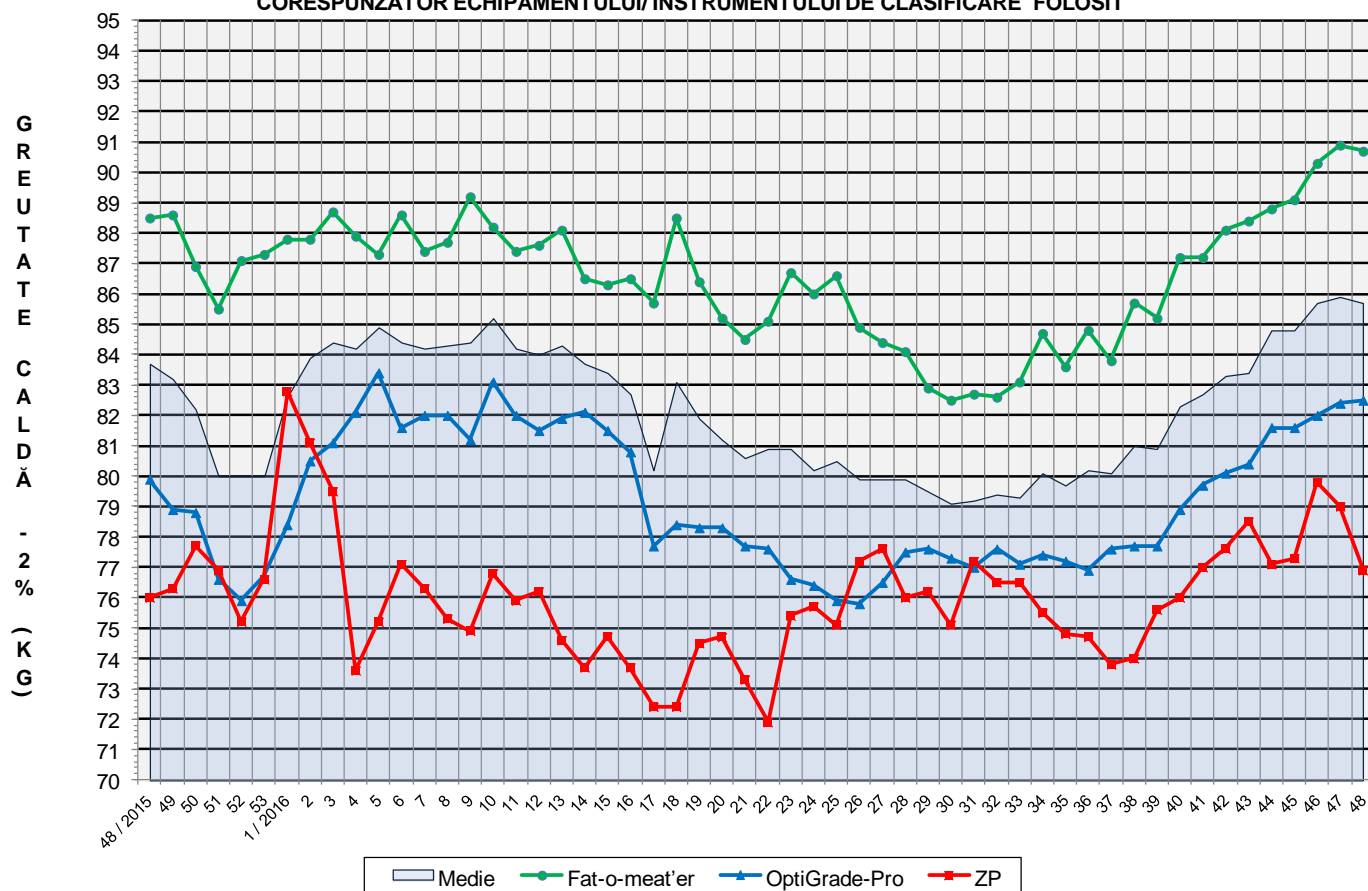
% Modificare
1 AN
7.4%

Numărul de carcase clasificate în săptămâna 28 noiembrie - 4 decembrie 2016 în funcție de echipamentul / instrumentul folosit

Metoda	Echipament / instrument	Număr carcase	% din total carcase
Sondă Optică	Fat-o-meat'er	41,553	41.23%
	OptiGrade-Pro	55,504	55.07%
ZP	Rigla	3,732	3.70%
TOTAL		100,789	100.00%

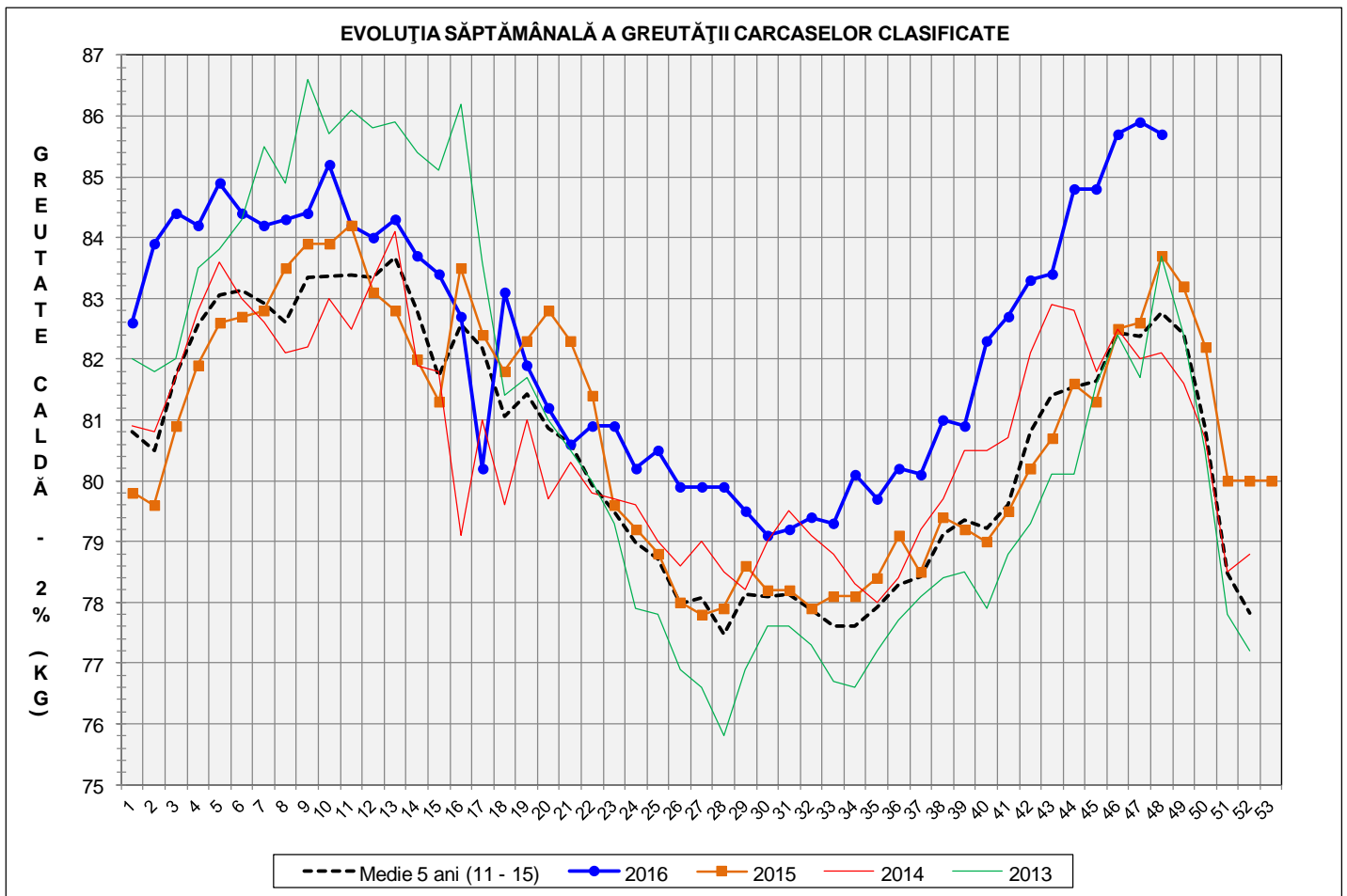


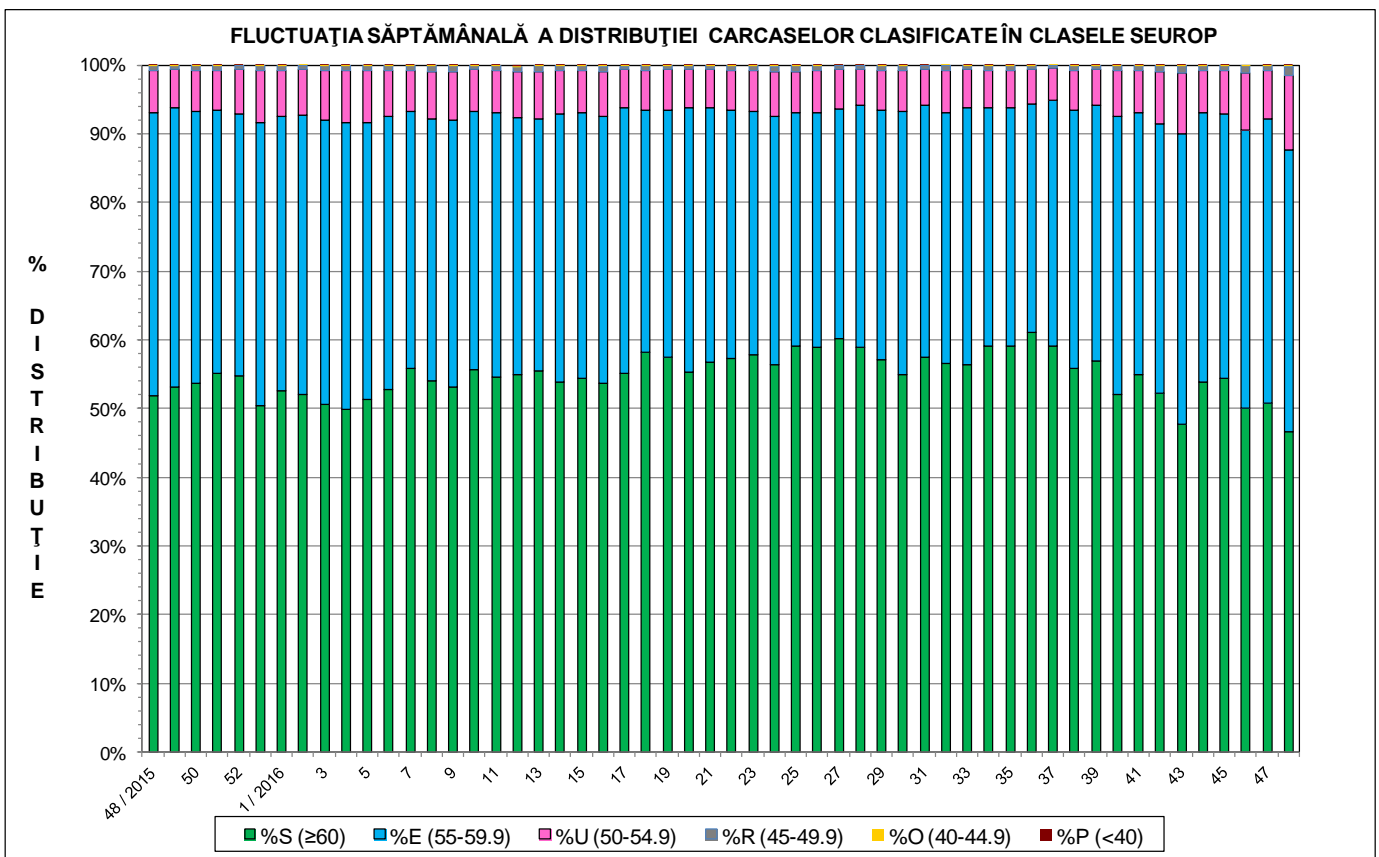
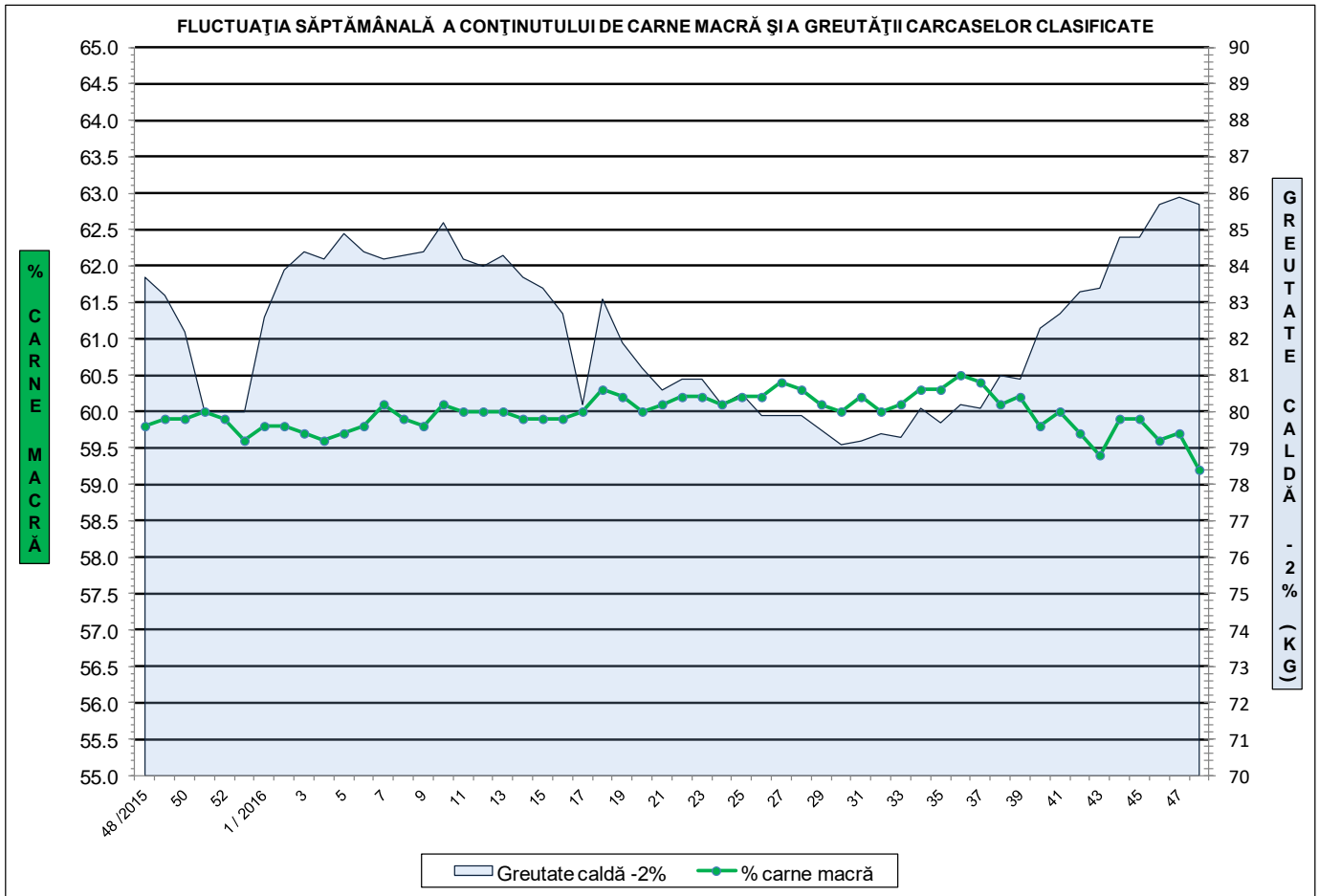
**EVOLUȚIA SĂPTĂMÂNALĂ A GREUTĂȚII CARCASELOR  
CORESPUNZĂTOR ECHIPAMENTULUI/ INSTRUMENTULUI DE CLASIFICARE FOLOSIT**



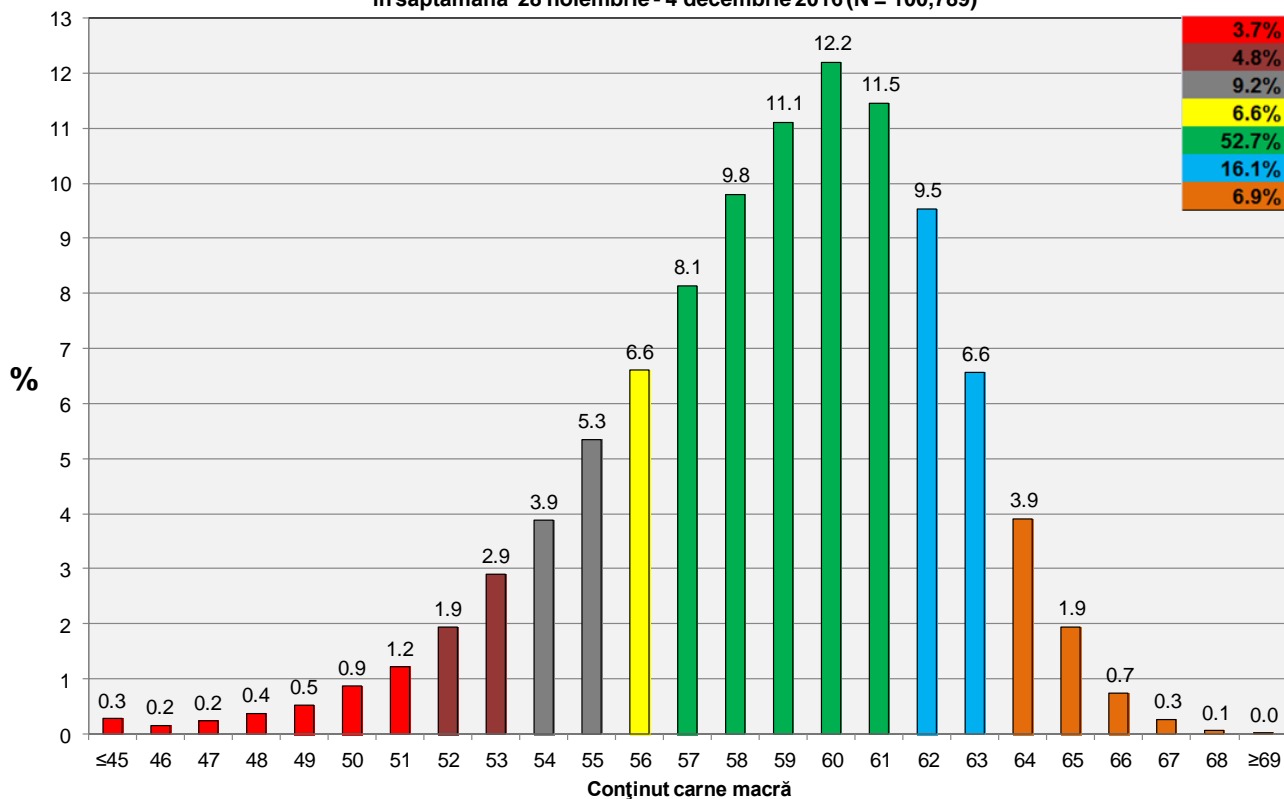
**ÎNCADRAREA ÎN CLASE A CARCASELOR DE PORCINE CLASIFICATE  
ÎN SĂPTĂMÂNA 28 NOIEMBRIE - 4 DECEMBRIE 2016**

CLASA	% CARNE MACRĂ	NUMĂR CARCASE	% DIN TOTAL	% CARNE MACRĂ	GREUTATE CALDĂ - 2% (KG)
S	≥ 60	47,046	46.68	62.2	81.9
E	55 - 59.9	41,290	40.97	57.8	87.6
U	50 - 54.9	10,875	10.79	53.2	93.2
R	45 - 49.9	1,415	1.40	48.3	95.0
O	40 - 44.9	153	0.15	43.2	95.4
P	< 40	10	0.01	37.4	90.6
<b>TOTAL</b>		<b>100,789</b>	<b>100.00</b>	<b>59.2</b>	<b>85.7</b>

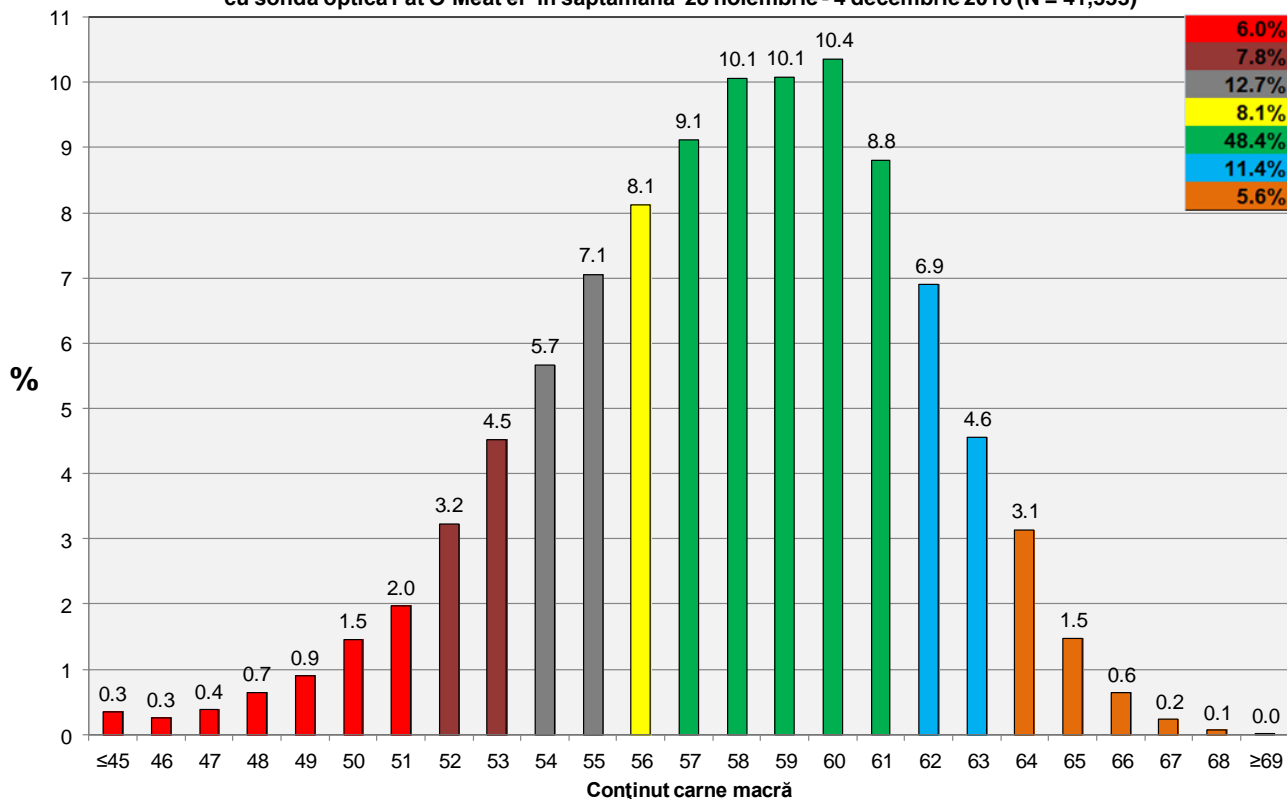




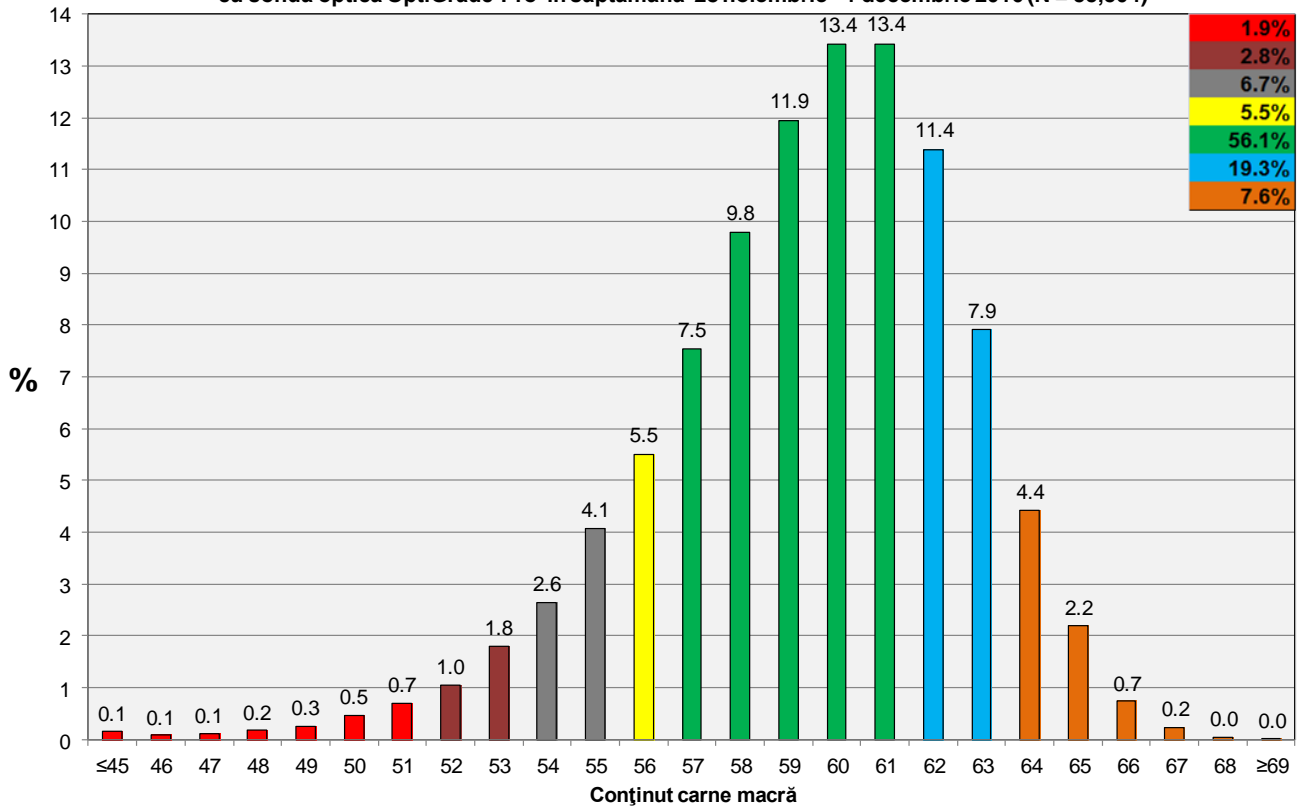
**Distribuția conținutului de carne macră a carcaselor clasificate în România  
în săptămâna 28 noiembrie - 4 decembrie 2016 (N = 100,789)**



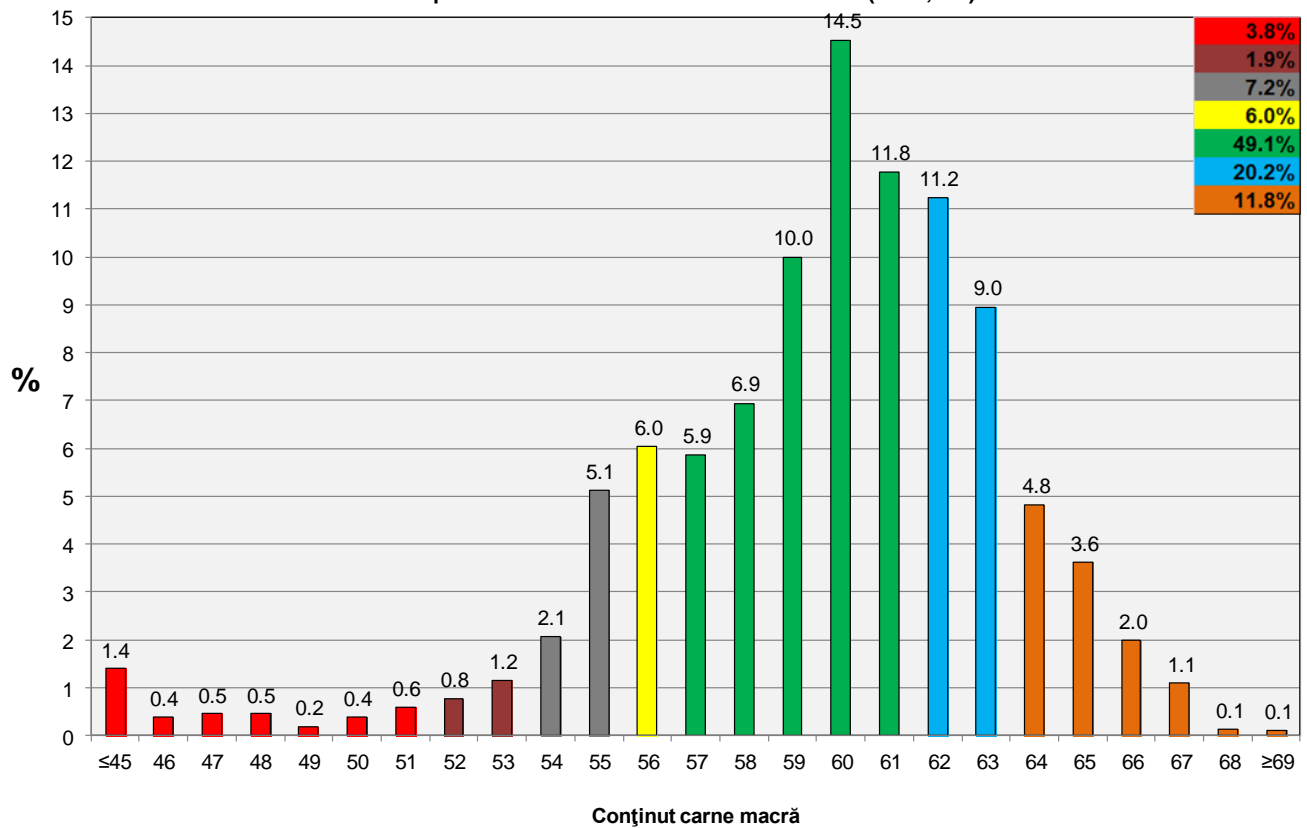
**Distribuția conținutului de carne macră a carcaselor clasificate în România cu echipamentul  
cu sondă optică Fat O Meat'er în săptămâna 28 noiembrie - 4 decembrie 2016 (N = 41,553)**



**Distribuția conținutului de carne macră a carcaselor clasificate în România cu echipamentul cu sondă optică OptiGrade-Pro în săptămâna 28 noiembrie - 4 decembrie 2016 (N = 55,504)**



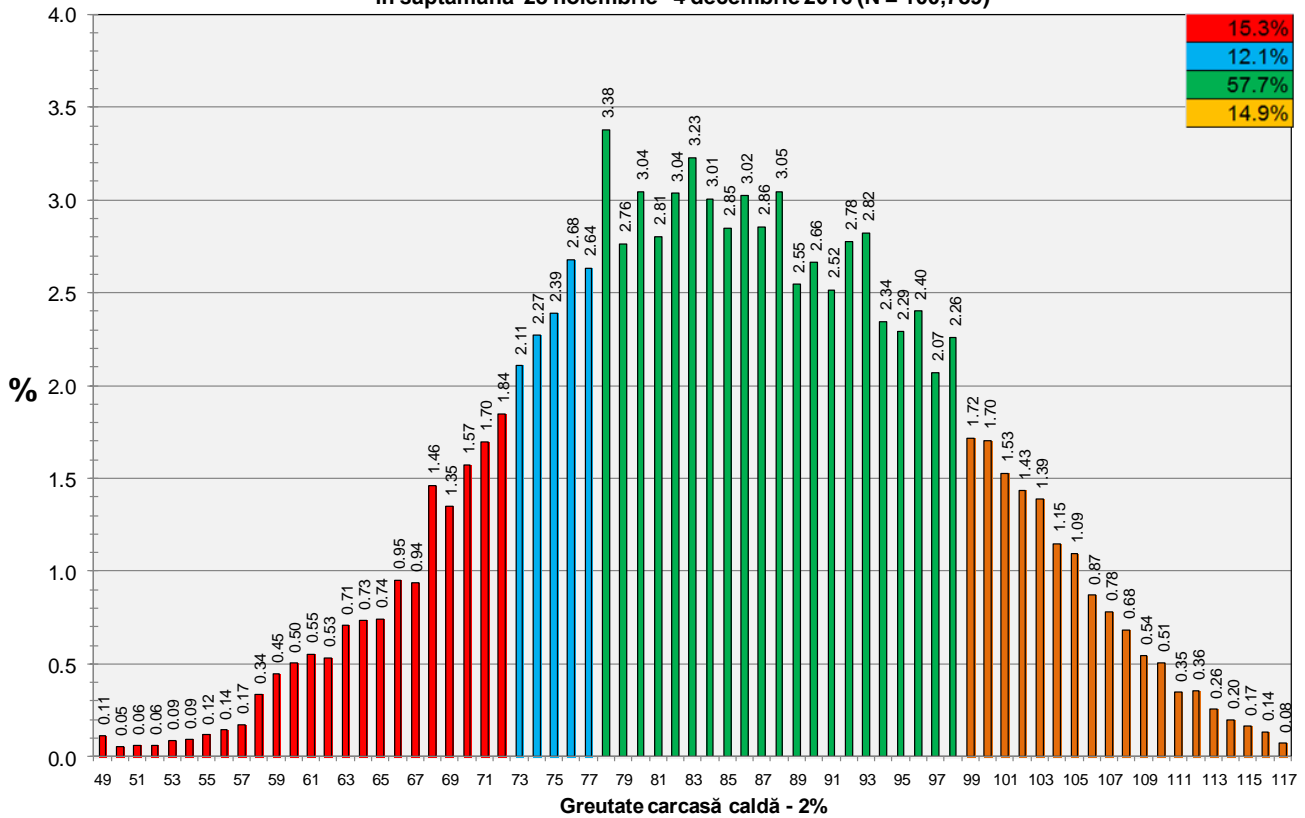
**Distribuția conținutului de carne macră a carcaselor clasificate în România cu metoda ZP în săptămâna 28 noiembrie - 4 decembrie 2016 (N = 3,732)**



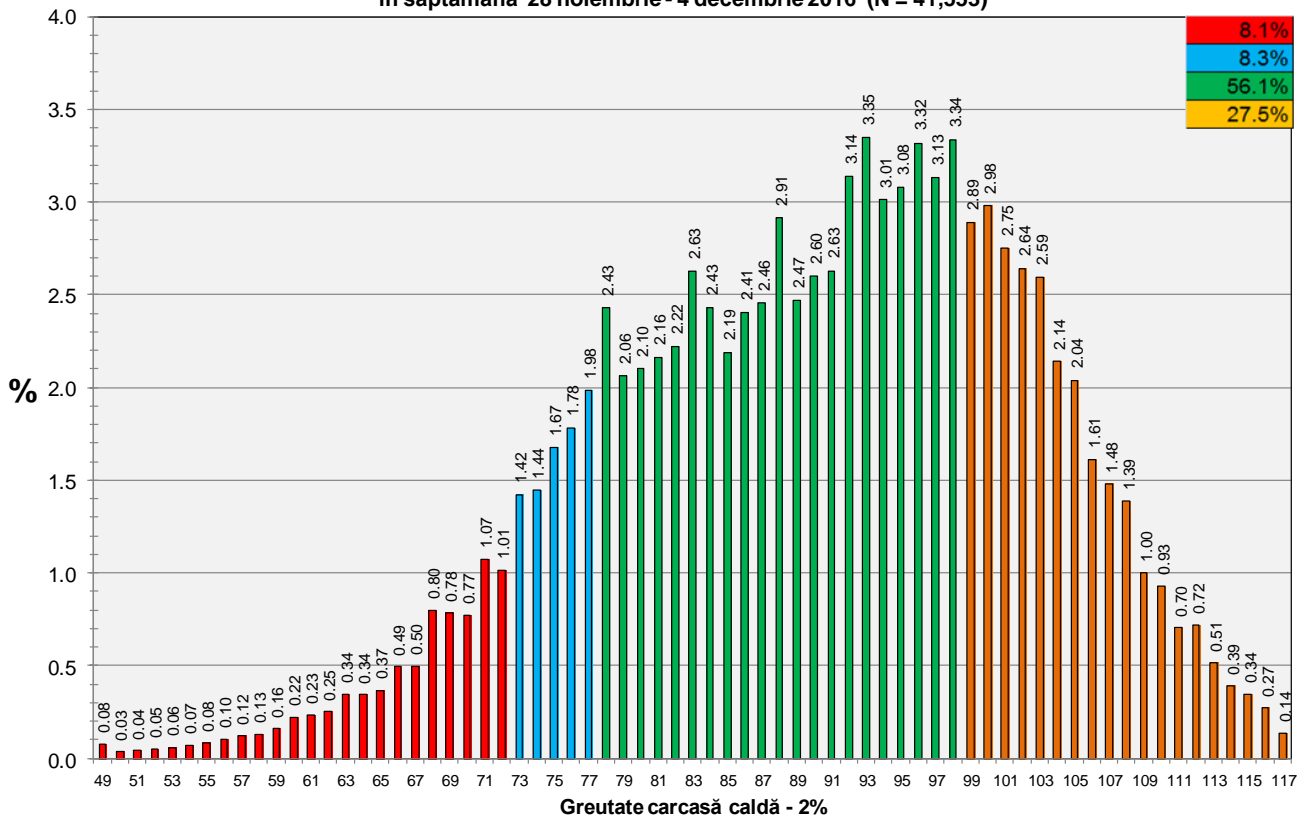




**Distribuția greutateii carcaselor clasificate în România  
în săptămâna 28 noiembrie - 4 decembrie 2016 (N = 100,789)**

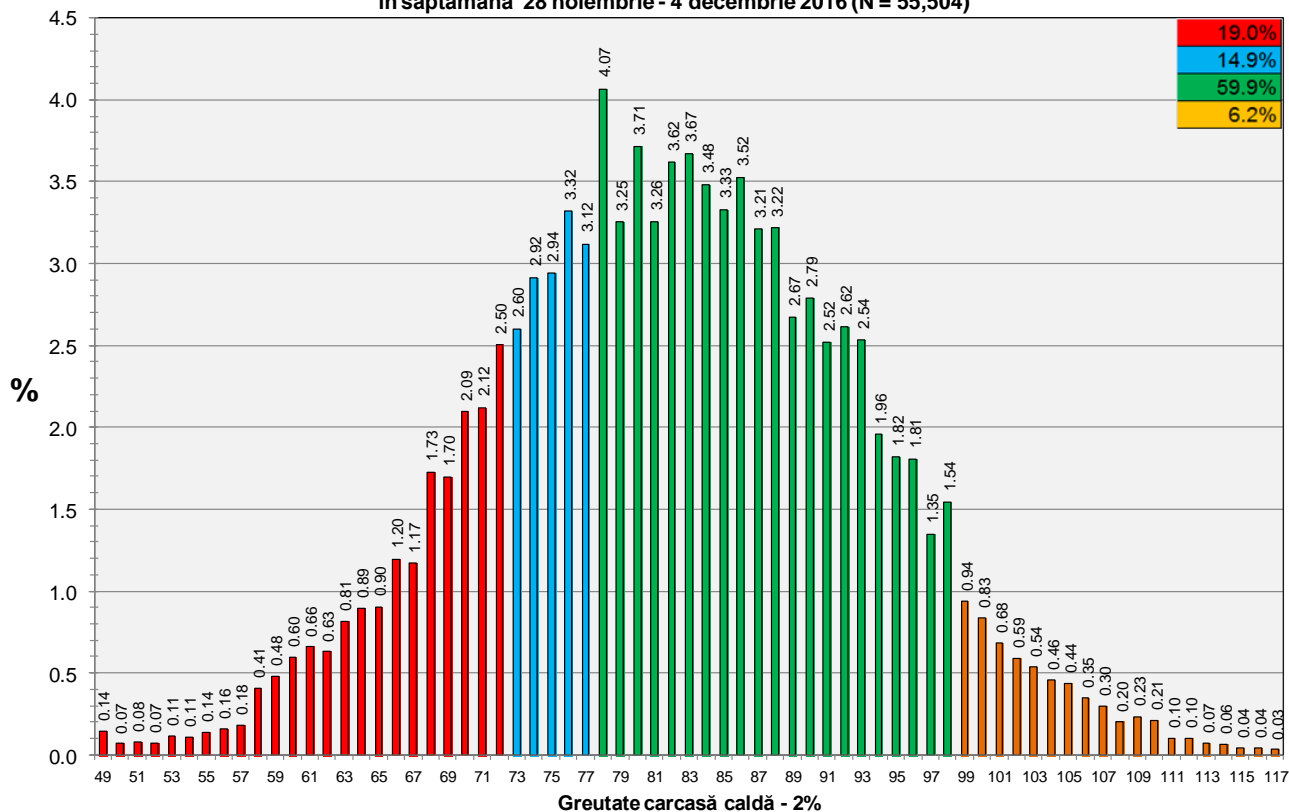


**Distribuția greutateii carcaselor clasificate în România cu echipamentul cu sondă optică Fat-O-Meater  
în săptămâna 28 noiembrie - 4 decembrie 2016 (N = 41,553)**





**Distribuția greutății carcaselor clasificate în România cu echipamentul cu sondă optică OptiGrade-Pro în săptămâna 28 noiembrie - 4 decembrie 2016 (N = 55,504)**



**Distribuția greutății carcaselor clasificate în România cu metoda ZP în săptămâna 28 noiembrie - 4 decembrie 2016 (N = 3,732)**

