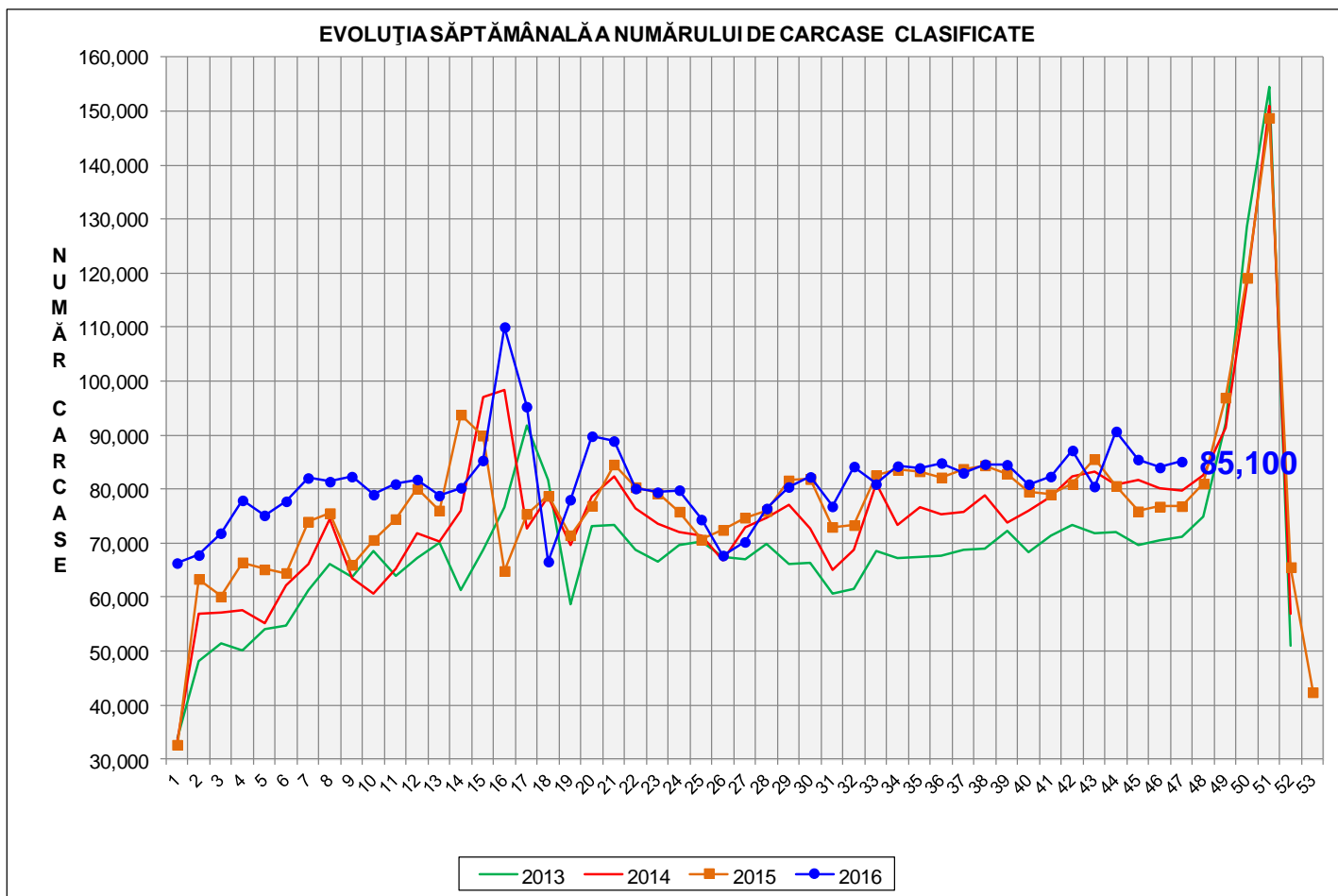


Rezultatele clasificării carcaselor de porcine

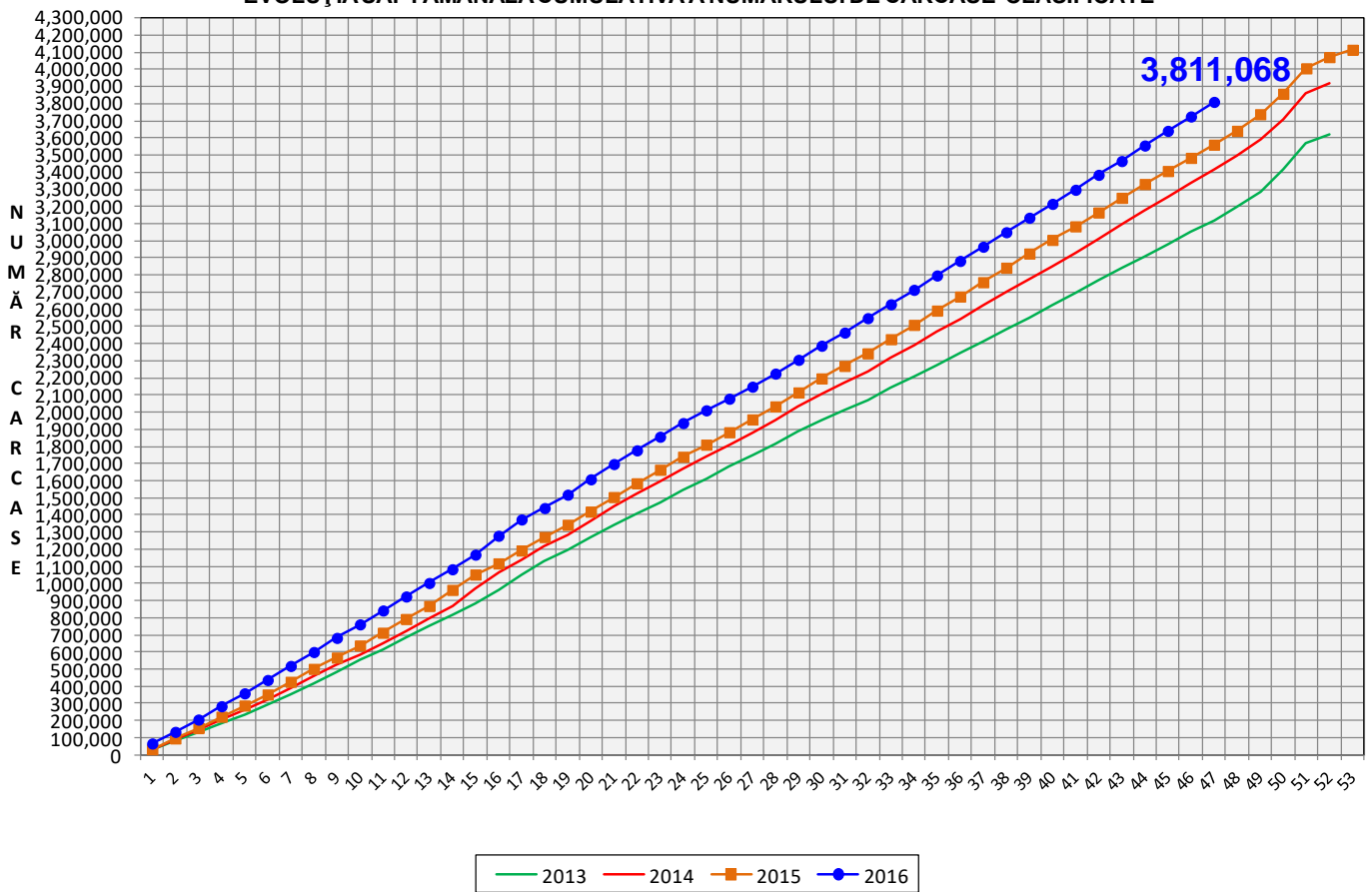
Săptămâna 47 (21 – 27 noiembrie 2016)



% Modificare	
1 SĂPT	1 AN
1.3%	10.7%

N.B. Culoarele coloanelor din diagramele de la paginile 7 – 10 sunt în legătură cu grila de prețuri (diagramele referitoare la distribuția conținutului de carne macră a carcaselor clasificate) și cu grila de bonificație și penalizare pentru intervalul de greutate a carcaselor (diagramele referitoare la distribuția greutății carcaselor clasificate).

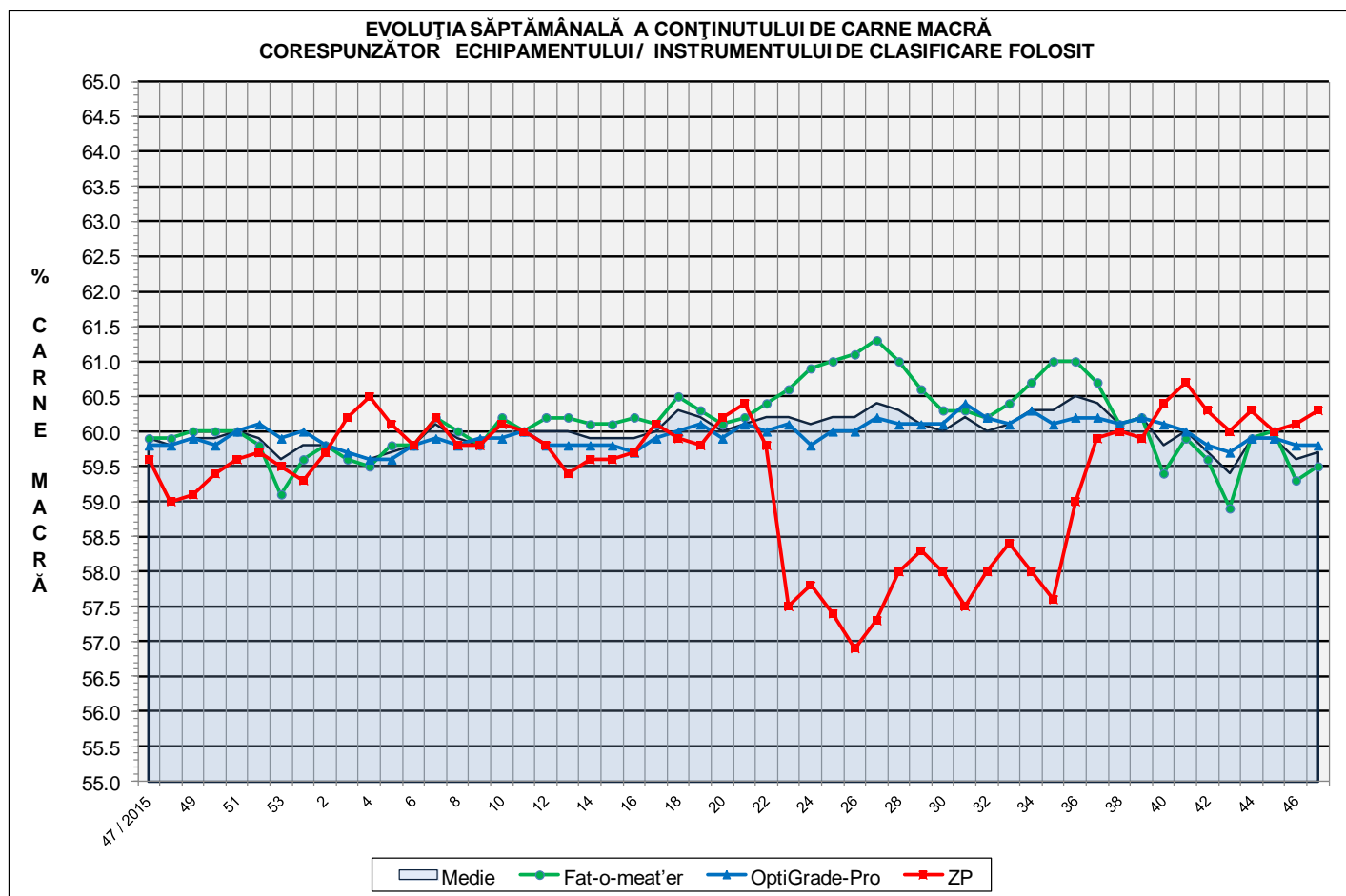
EVOLUȚIA SĂPTĂMÂNALĂ CUMULATIVĂ A NUMĂRULUI DE CARCASE CLASIFICATE



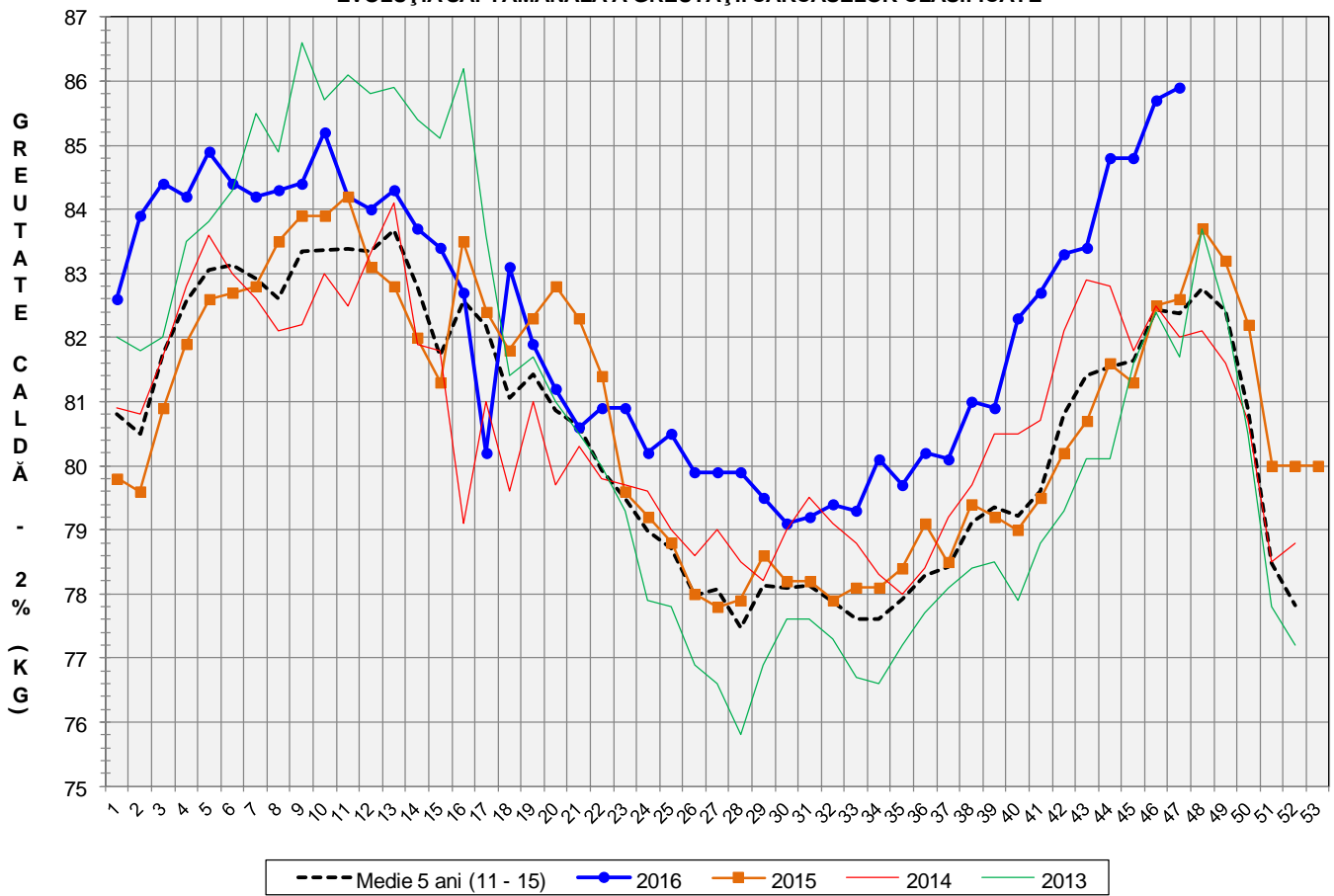
% Modificare
1 AN
7.0%

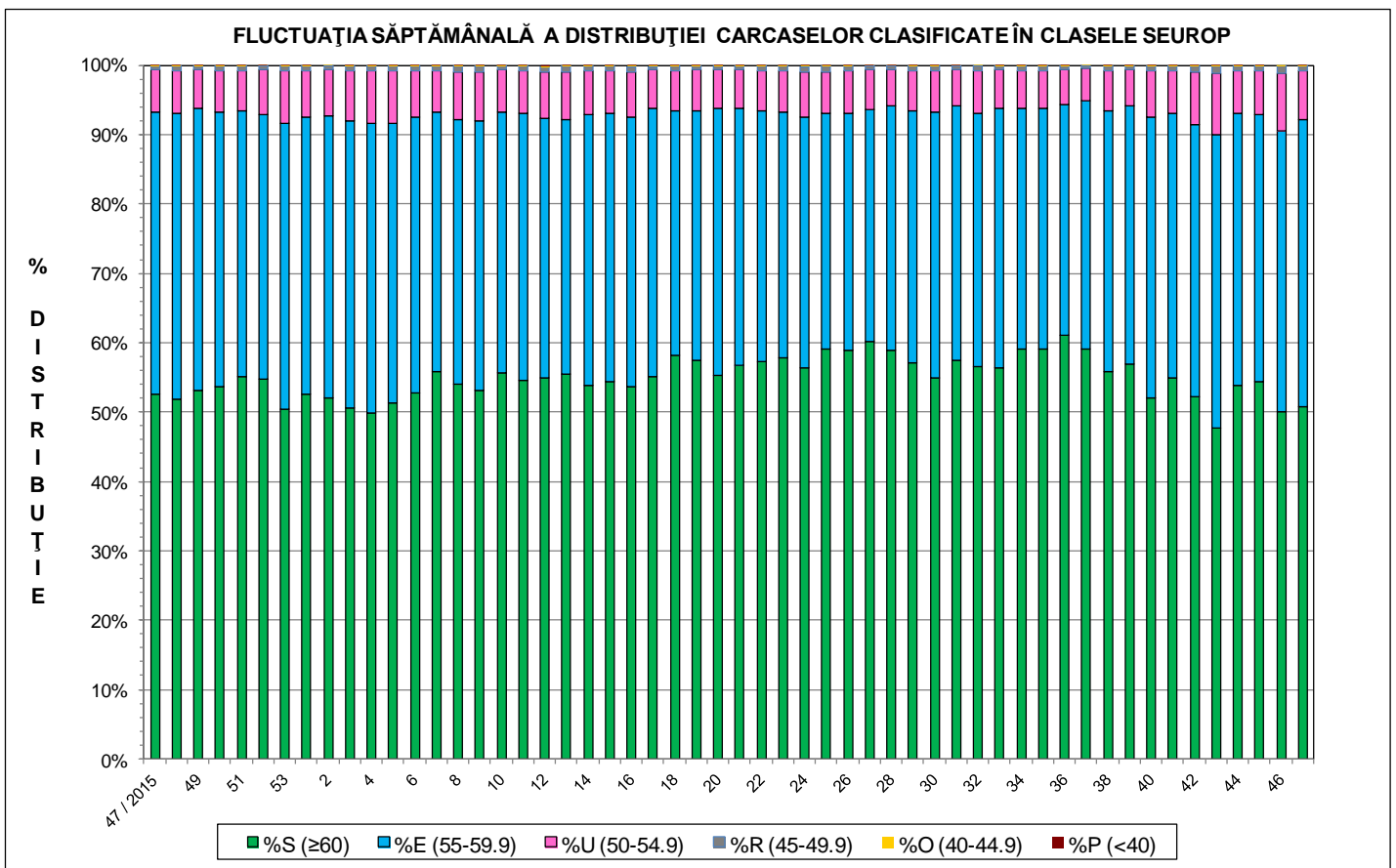
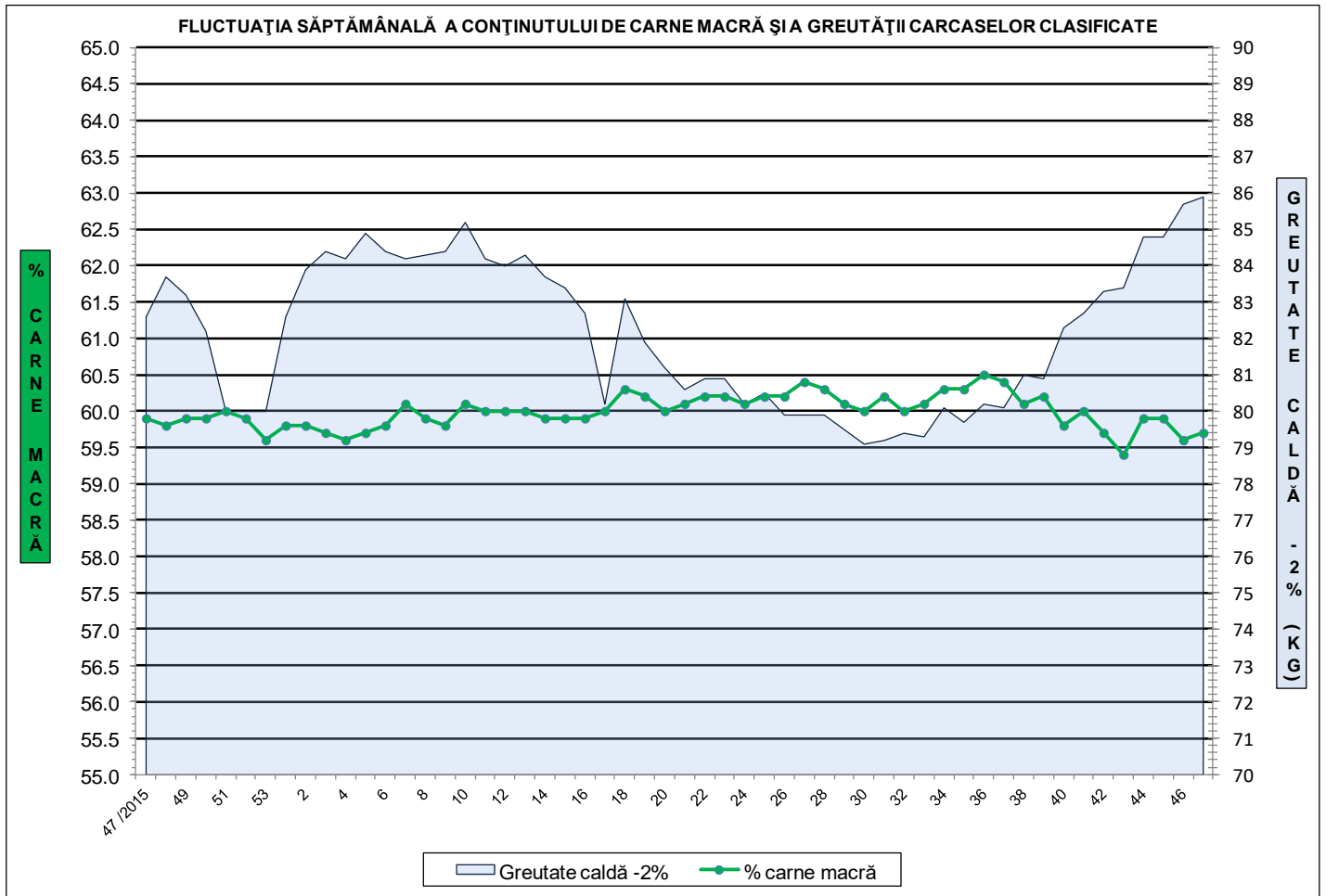
Numărul de carcase clasificate în săptămâna 21 - 27 noiembrie 2016 în funcție de echipamentul / instrumentul folosit

Metoda	Echipament / instrument	Număr carcase	% din total carcase
Sondă Optică	Fat-o-meat'er	36,710	43.14%
	OptiGrade-Pro	44,762	52.60%
ZP	Rigla	3,628	4.26%
TOTAL		85,100	100.00%

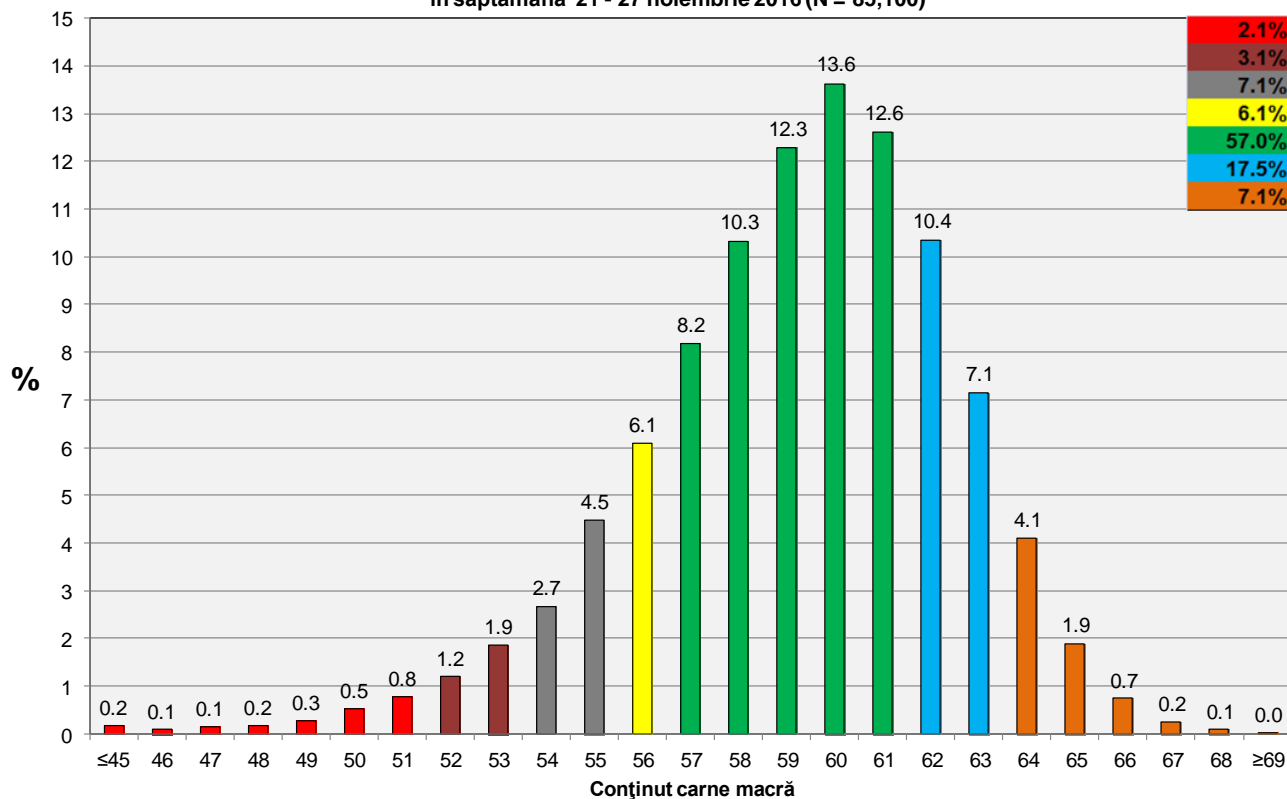


EVOLUȚIA SĂPTĂMÂNALĂ A GREUTĂȚII CARCASELOR CLASIFICATE

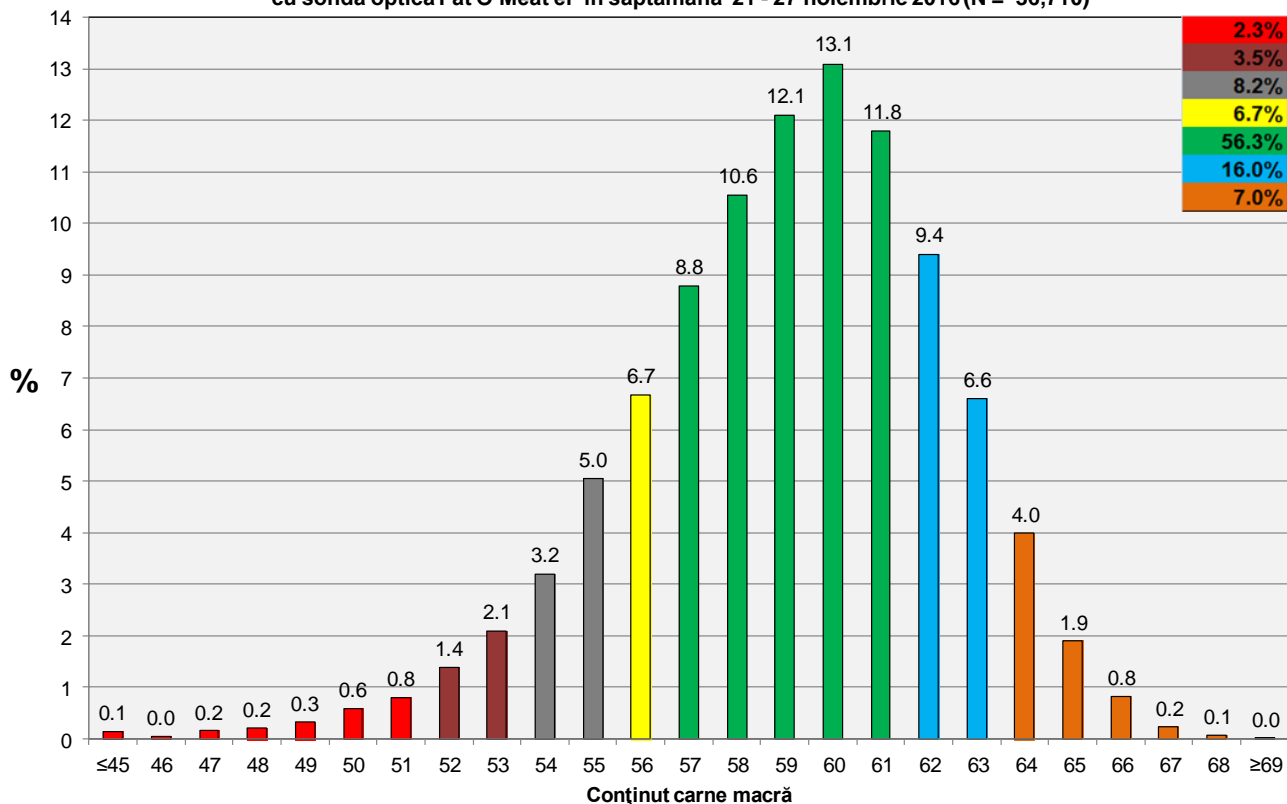




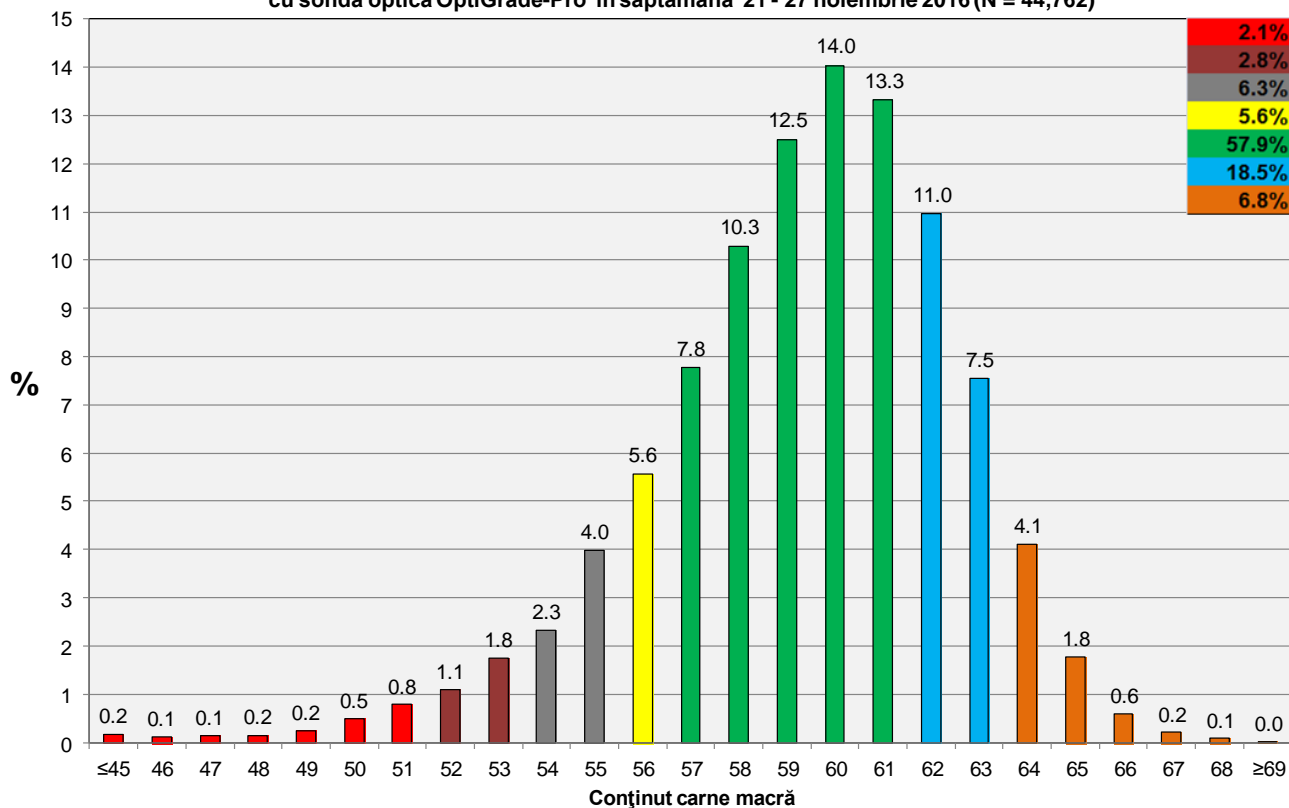
**Distribuția conținutului de carne macră a carcaselor clasificate în România
în săptămâna 21 - 27 noiembrie 2016 (N = 85,100)**



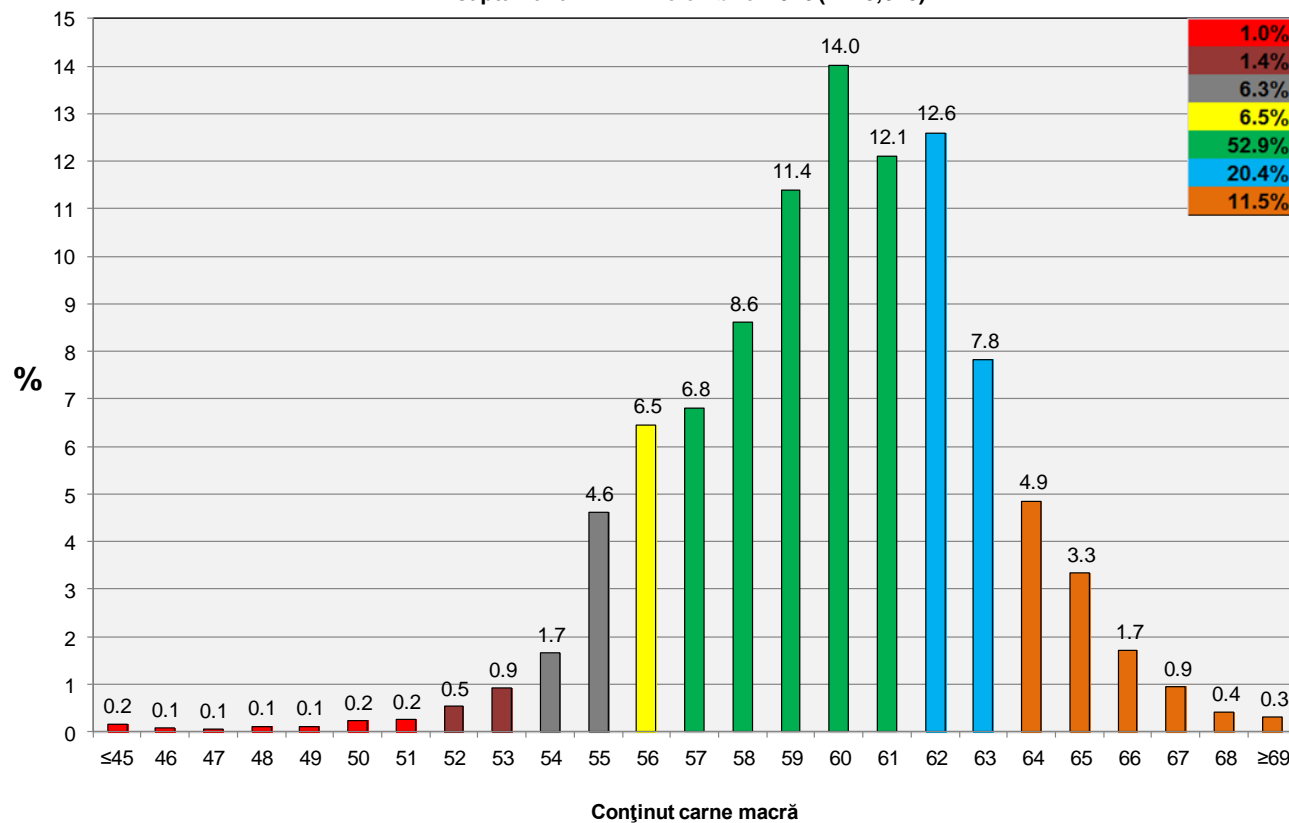
**Distribuția conținutului de carne macră a carcaselor clasificate în România cu echipamentul
cu sondă optică Fat O Meat'er în săptămâna 21 - 27 noiembrie 2016 (N = 36,710)**



Distribuția conținutului de carne macră a carcaselor clasificate în România cu echipamentul cu sondă optică OptiGrade-Pro în săptămâna 21 - 27 noiembrie 2016 (N = 44,762)

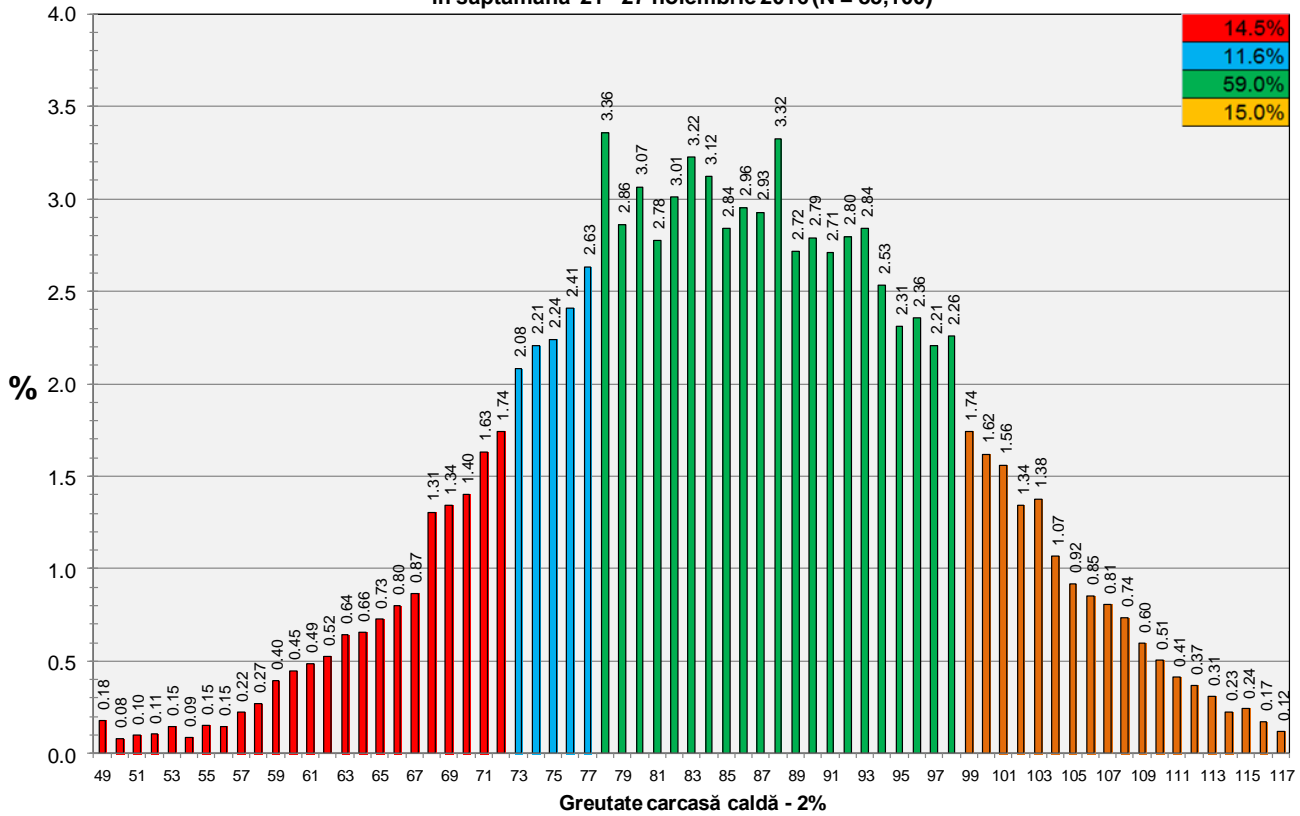


Distribuția conținutului de carne macră a carcaselor clasificate în România cu metoda ZP în săptămâna 21 - 27 noiembrie 2016 (N = 3,628)

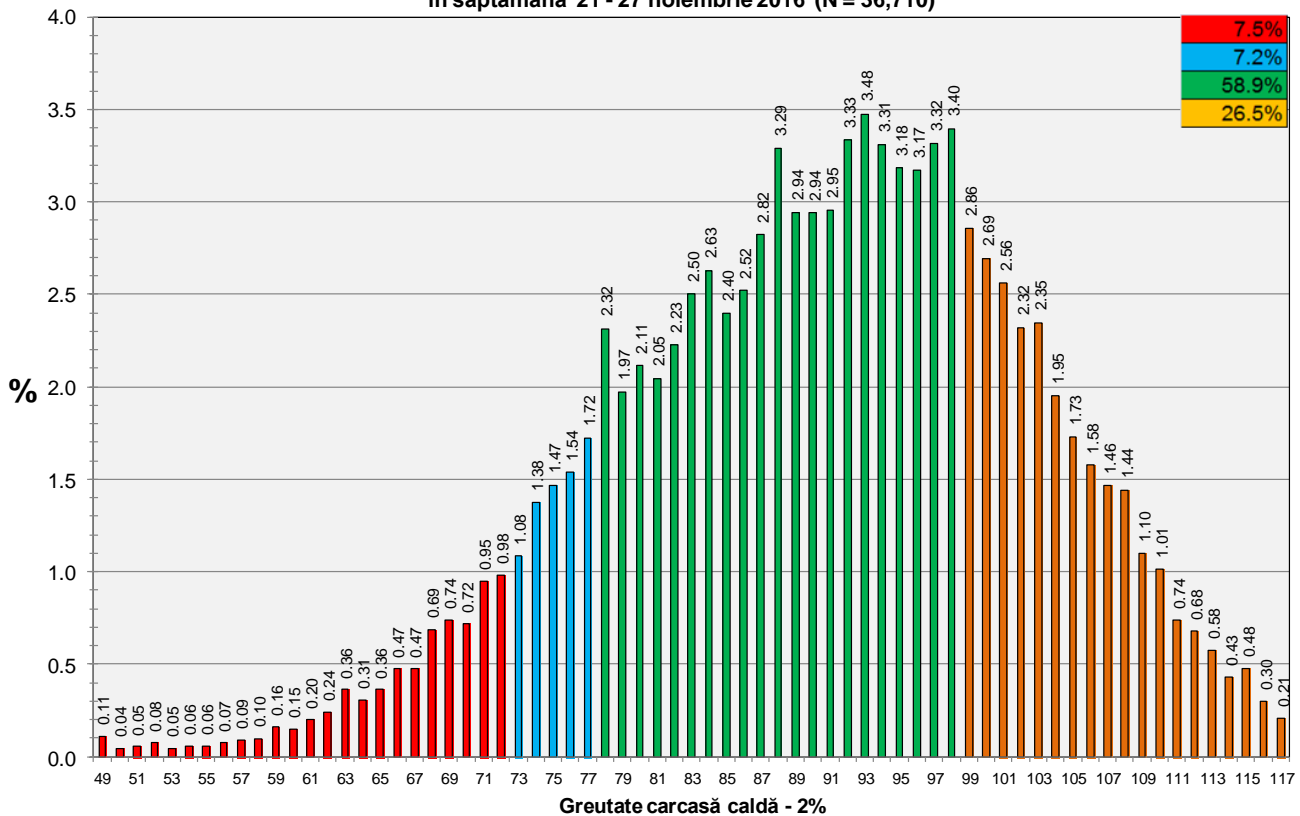




**Distribuția greutății carcaselor clasificate în România
în săptămâna 21 - 27 noiembrie 2016 (N = 85,100)**

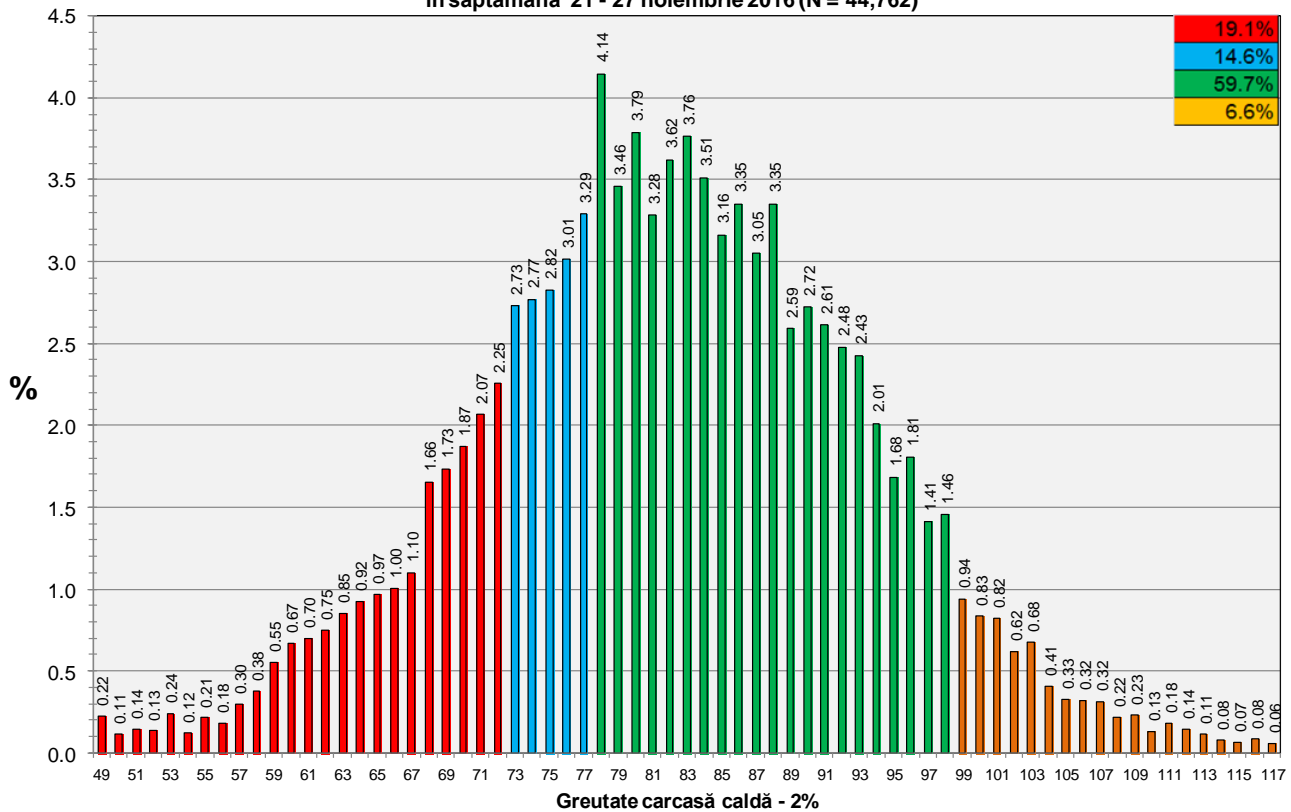


**Distribuția greutății carcaselor clasificate în România cu echipamentul cu sondă optică Fat-O-Meater
în săptămâna 21 - 27 noiembrie 2016 (N = 36,710)**





Distribuția greutății carcaselor clasificate în România cu echipamentul cu sondă optică OptiGrade-Pro în săptămâna 21 - 27 noiembrie 2016 (N = 44,762)



Distribuția greutății carcaselor clasificate în România cu metoda ZP în săptămâna 21 - 27 noiembrie 2016 (N = 3,628)

