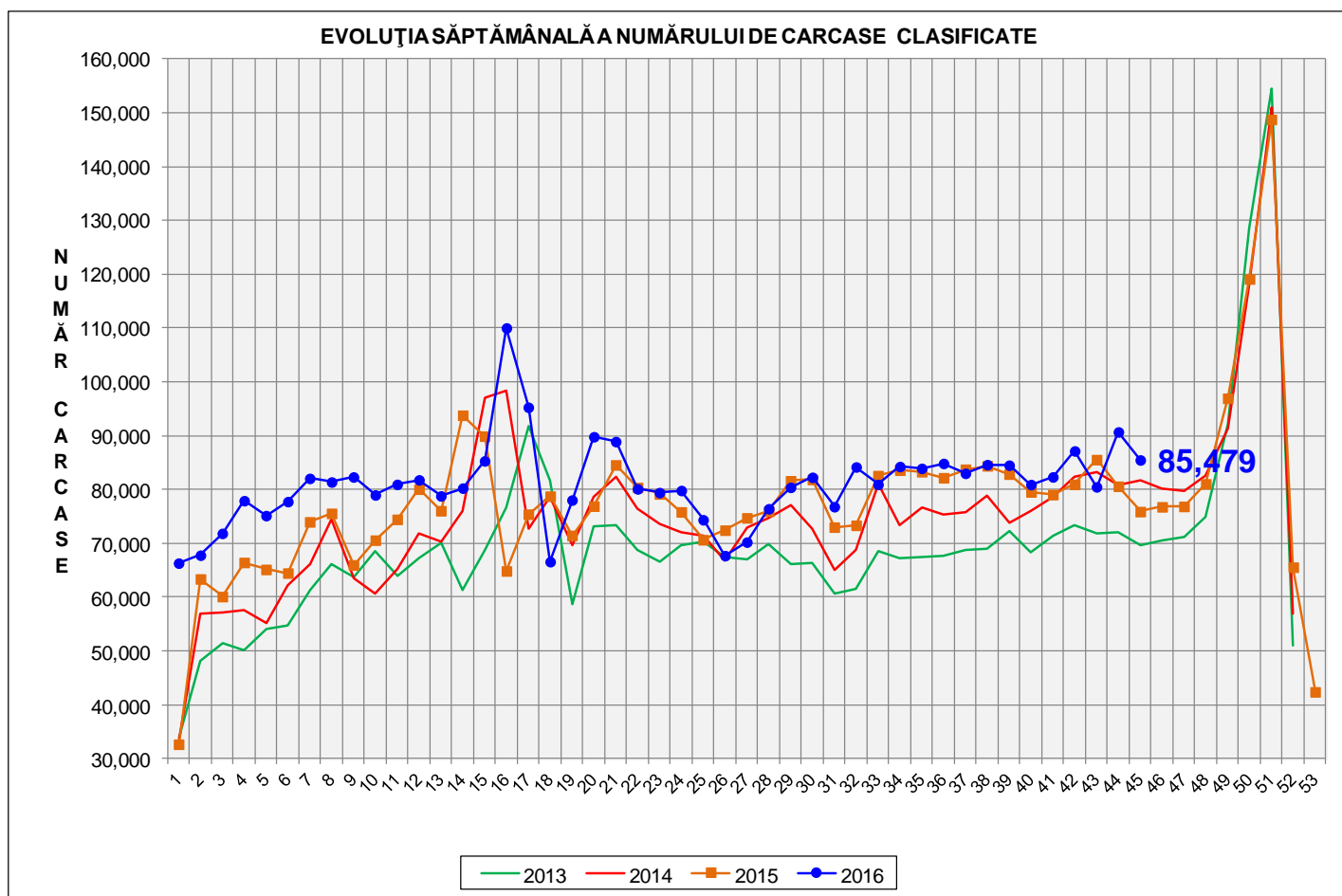


Rezultatele clasificării carcaselor de porcine

Săptămâna 45 (7 – 13 noiembrie 2016)

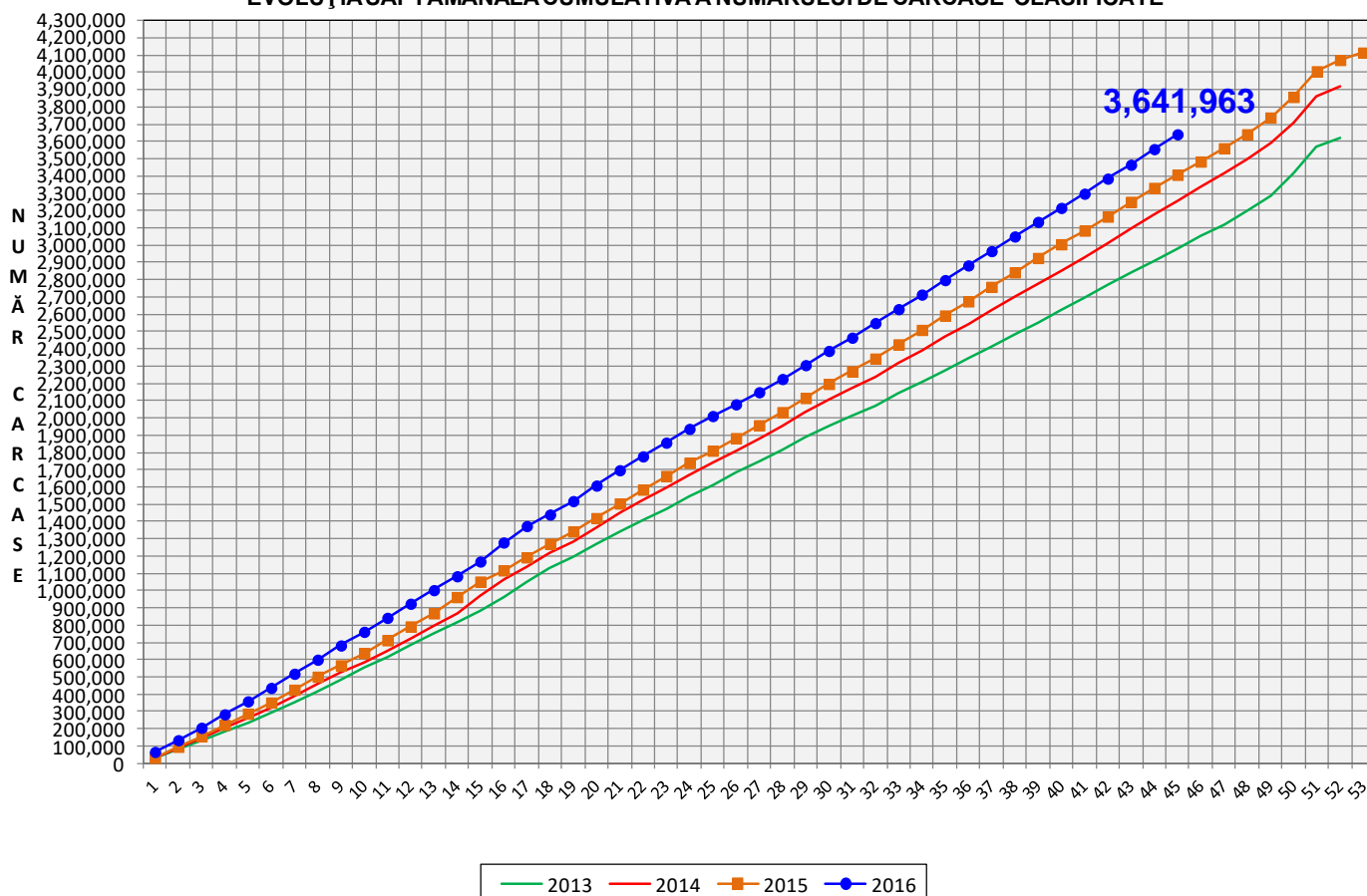


% Modificare	
1 SĂPT	1 AN
-5.7%	12.6%

N.B. Culoarea coloanelor din diagramele de la paginile 7 – 10 sunt în legătură cu grila de prețuri (diagramele referitoare la distribuția conținutului de carne macră a carcaselor clasificate) și cu grila de bonificație și penalizare pentru intervalul de greutate a carcaselor (diagramele referitoare la distribuția greutății carcaselor clasificate).



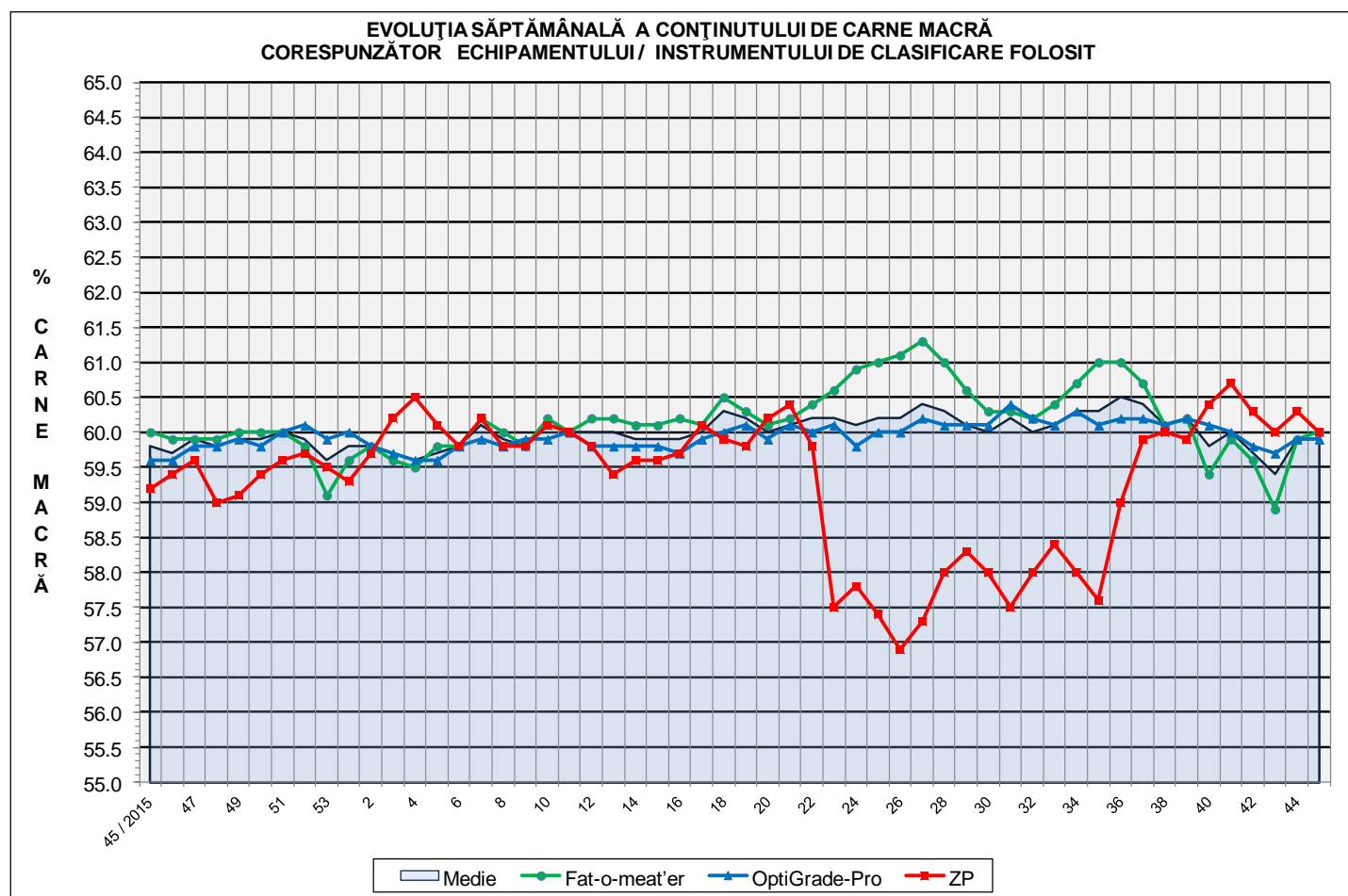
EVOLUȚIA SĂPTĂMÂNALĂ CUMULATIVĂ A NUMĂRULUI DE CARCASE CLASIFICATE



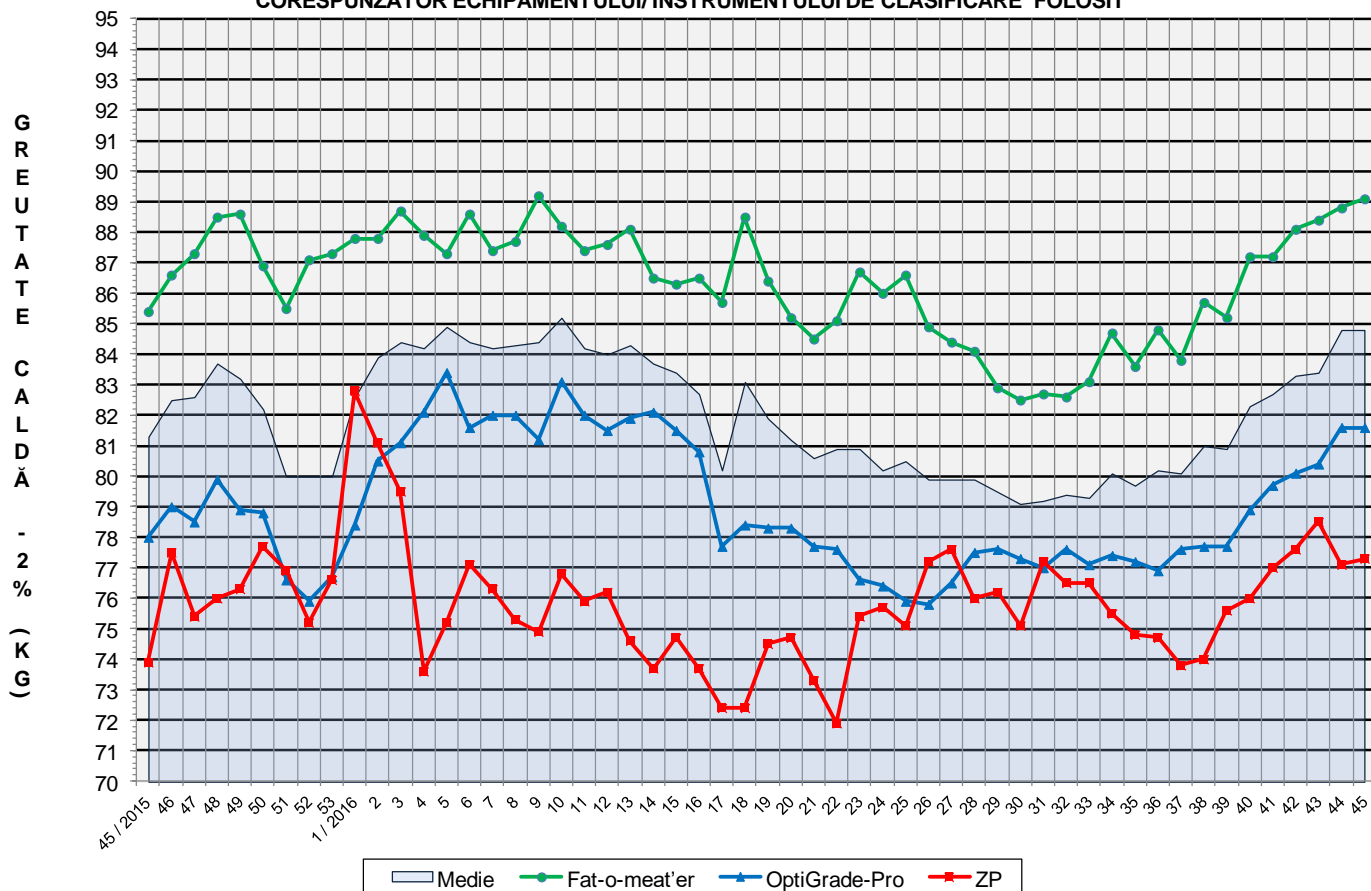
% Modificare
1 AN
6.9%

Numărul de carcase clasificate în săptămâna 7 - 13 noiembrie 2016 în funcție de echipamentul / instrumentul folosit

Metoda	Echipament / instrument	Număr carcase	% din total carcase
Sondă Optică	Fat-o-meat'er	38,399	44.92%
	OptiGrade-Pro	43,490	50.88%
ZP	Rigla	3,590	4.20%
TOTAL		85,479	100.00%

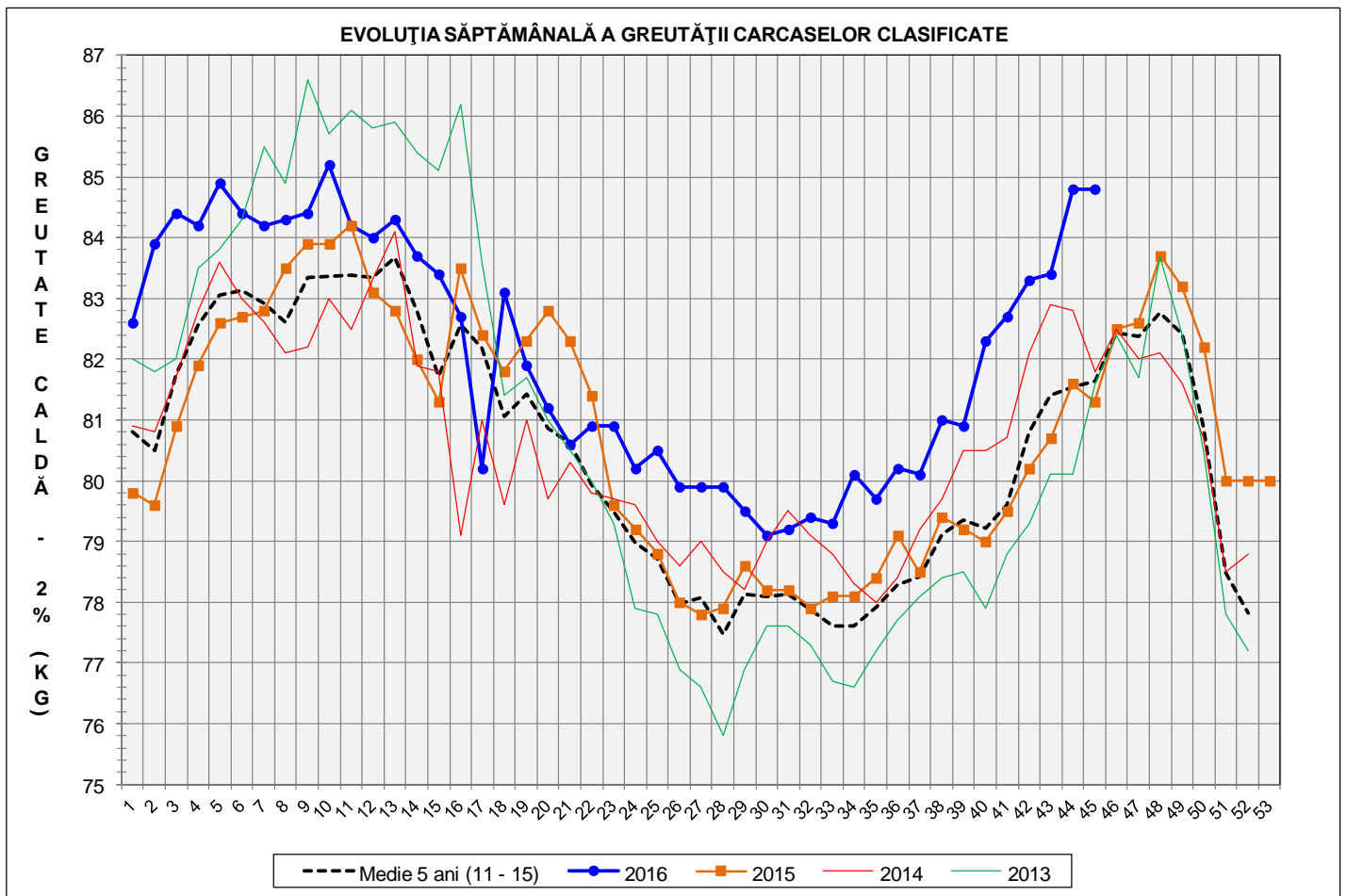


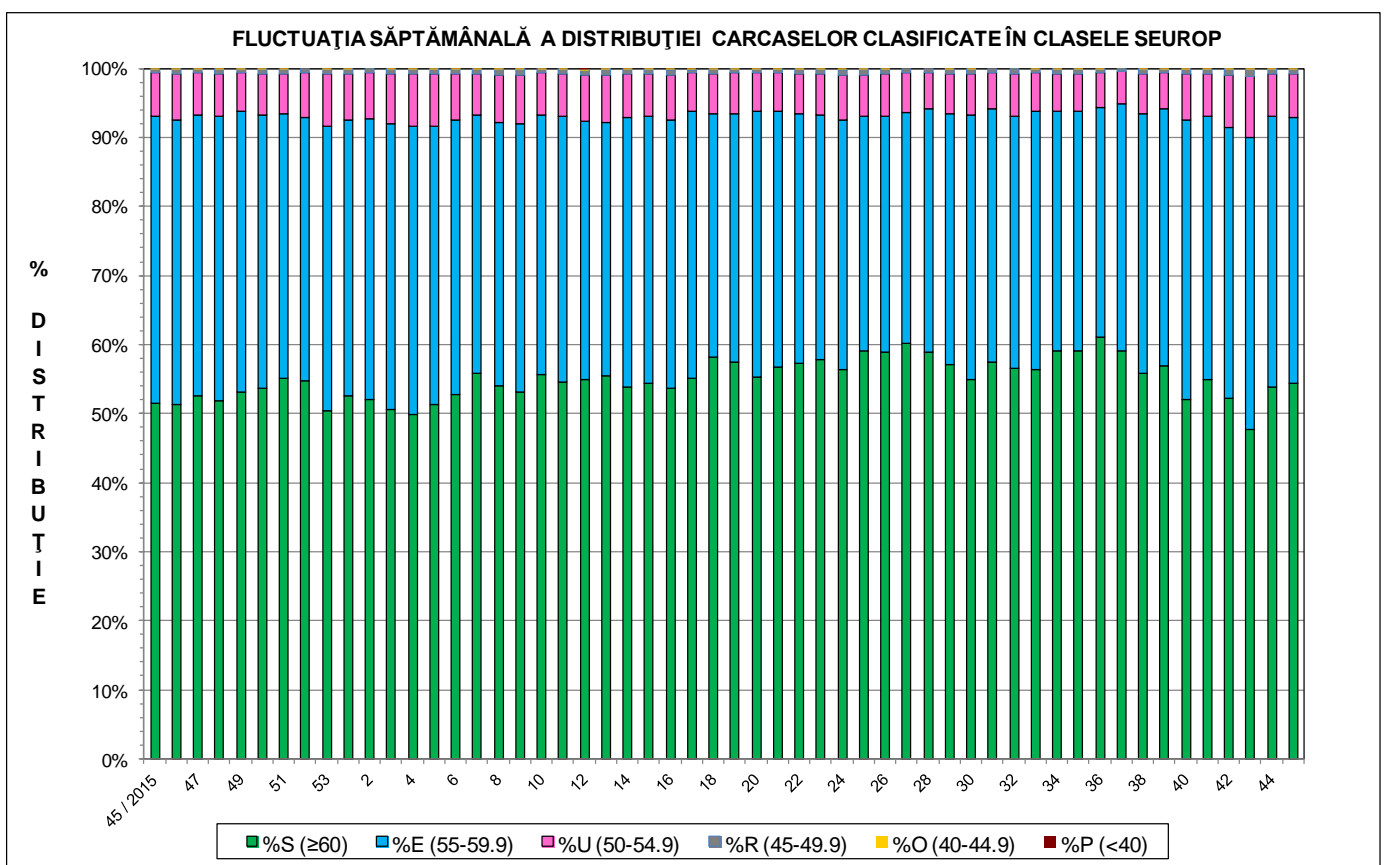
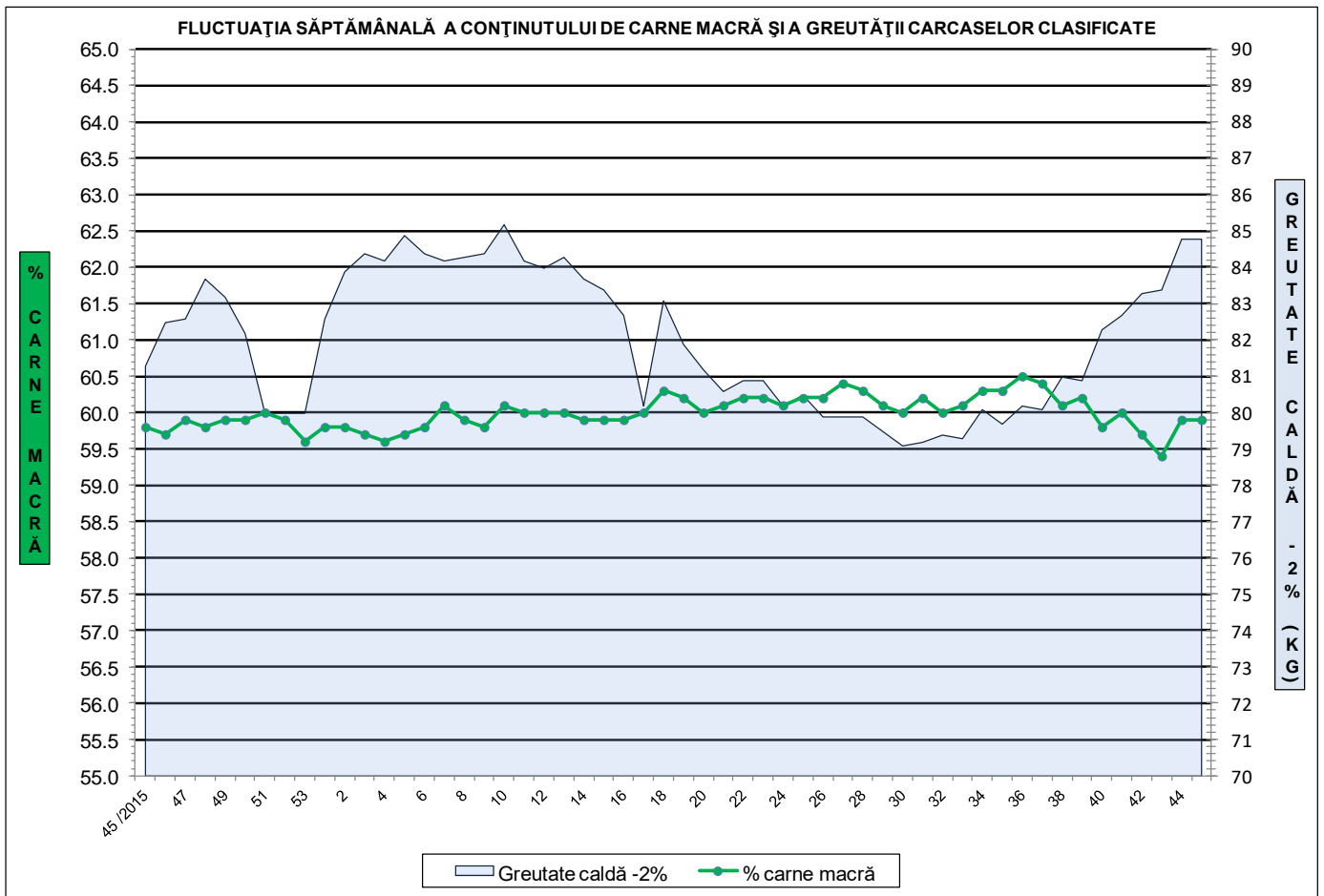
**EVOLUȚIA SĂPTĂMÂNALĂ A GREUTĂȚII CARCASELOR
CORESPUNZĂTOR ECHIPAMENTULUI/INSTRUMENTULUI DE CLASIFICARE FOLOSIT**



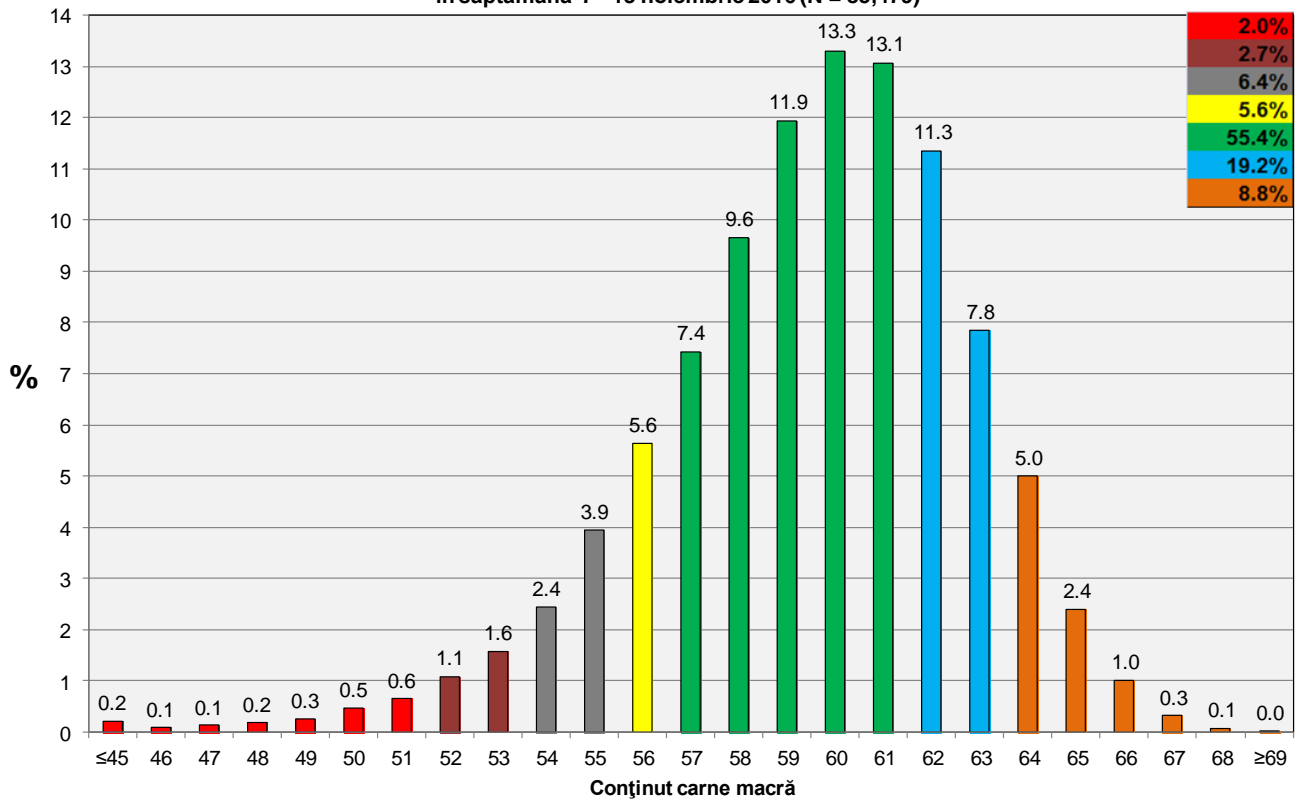
**ÎNCADRAREA ÎN CLASE A CARCASELOR DE PORCINE CLASIFICATE
ÎN SĂPTĂMÂNA 7 - 13 NOIEMBRIE 2016**

CLASA	% CARNE MACRĂ	NUMĂR CARCASE	% DIN TOTAL	% CARNE MACRĂ	GREUTATE CALDĂ - 2% (KG)
S	≥ 60	46,460	54.35	62.3	83.2
E	55 - 59.9	32,971	38.57	58.0	86.3
U	50 - 54.9	5,314	6.22	53.3	88.8
R	45 - 49.9	603	0.71	48.2	89.7
O	40 - 44.9	103	0.12	43.1	90.9
P	< 40	28	0.03	37.6	87.2
TOTAL		85,479	100.00	59.9	84.8

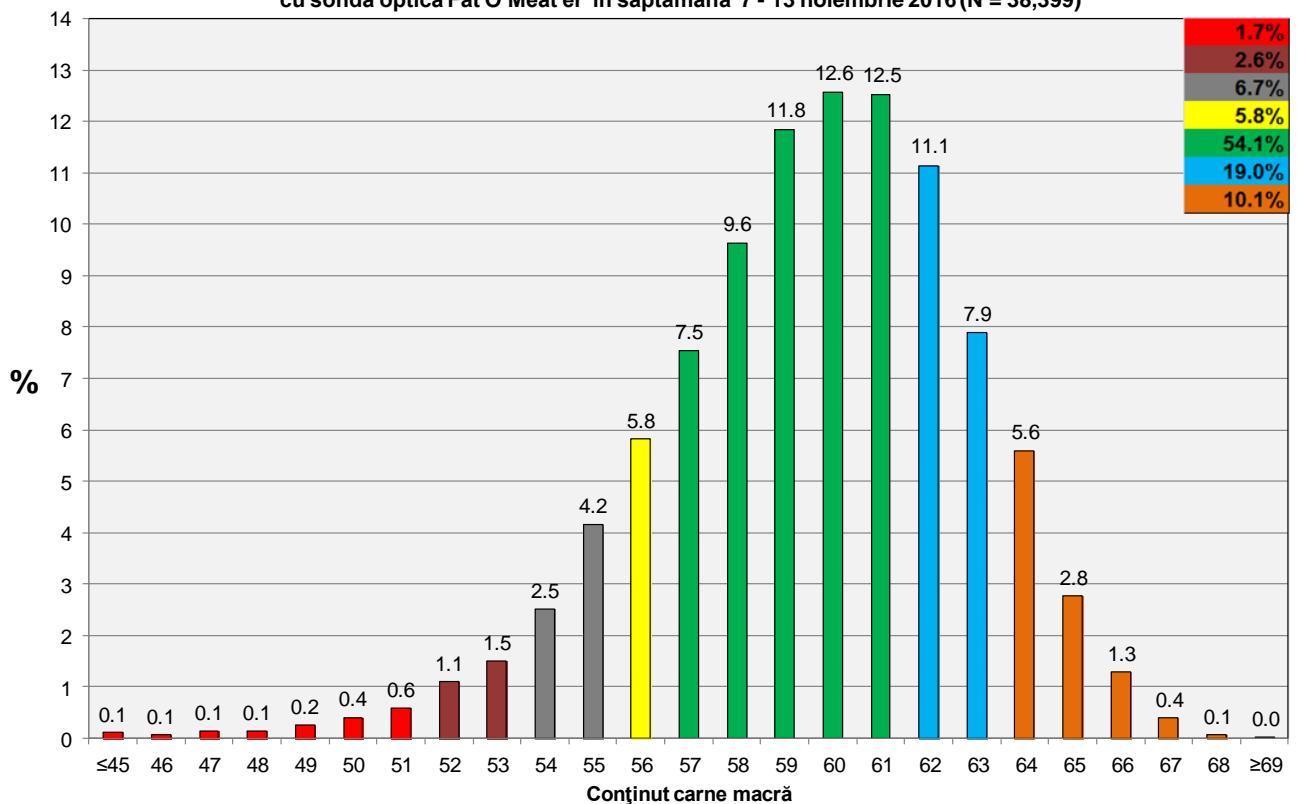




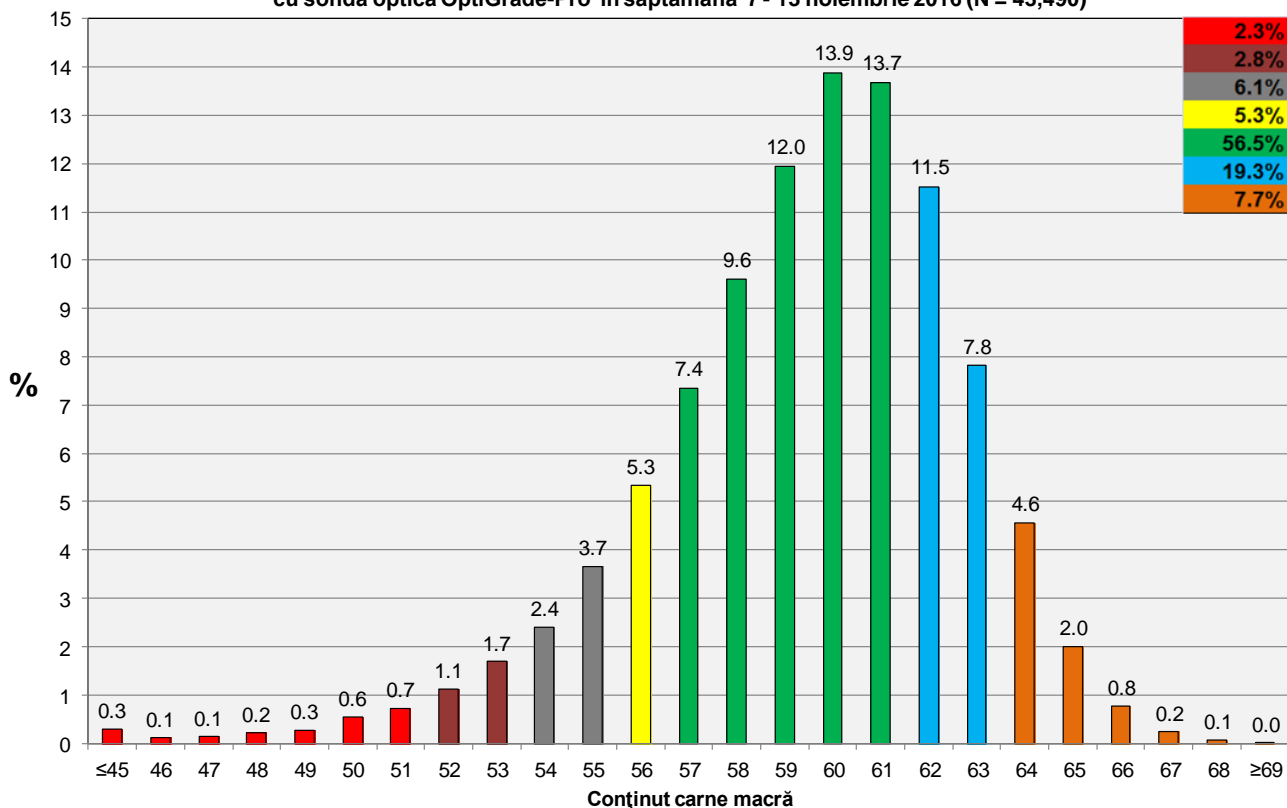
**Distribuția conținutului de carne macră a carcaselor clasificate în România
în săptămâna 7 - 13 noiembrie 2016 (N = 85,479)**



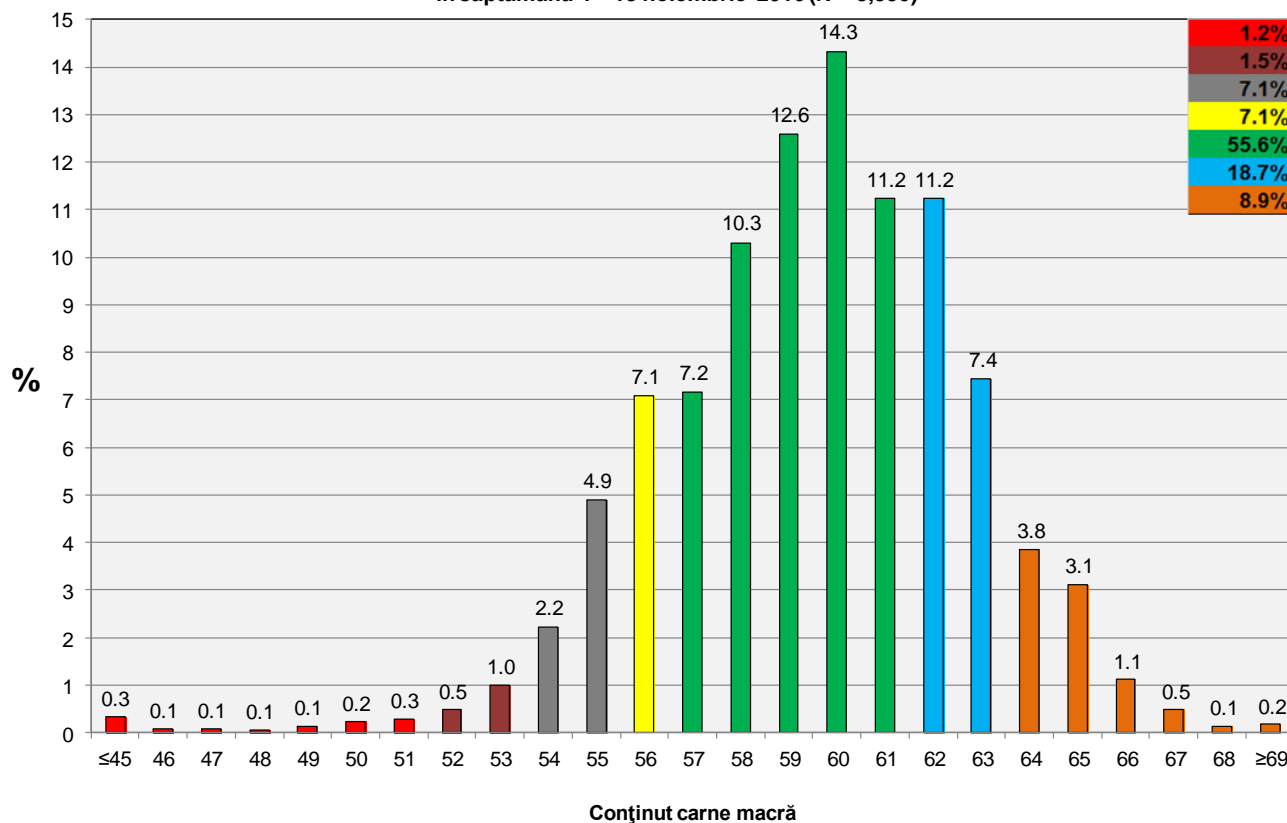
**Distribuția conținutului de carne macră a carcaselor clasificate în România cu echipamentul
cu sondă optică Fat O Meat'er în săptămâna 7 - 13 noiembrie 2016 (N = 38,399)**



Distribuția conținutului de carne macră a carcaselor clasificate în România cu echipamentul cu sondă optică OptiGrade-Pro în săptămâna 7 - 13 noiembrie 2016 (N = 43,490)

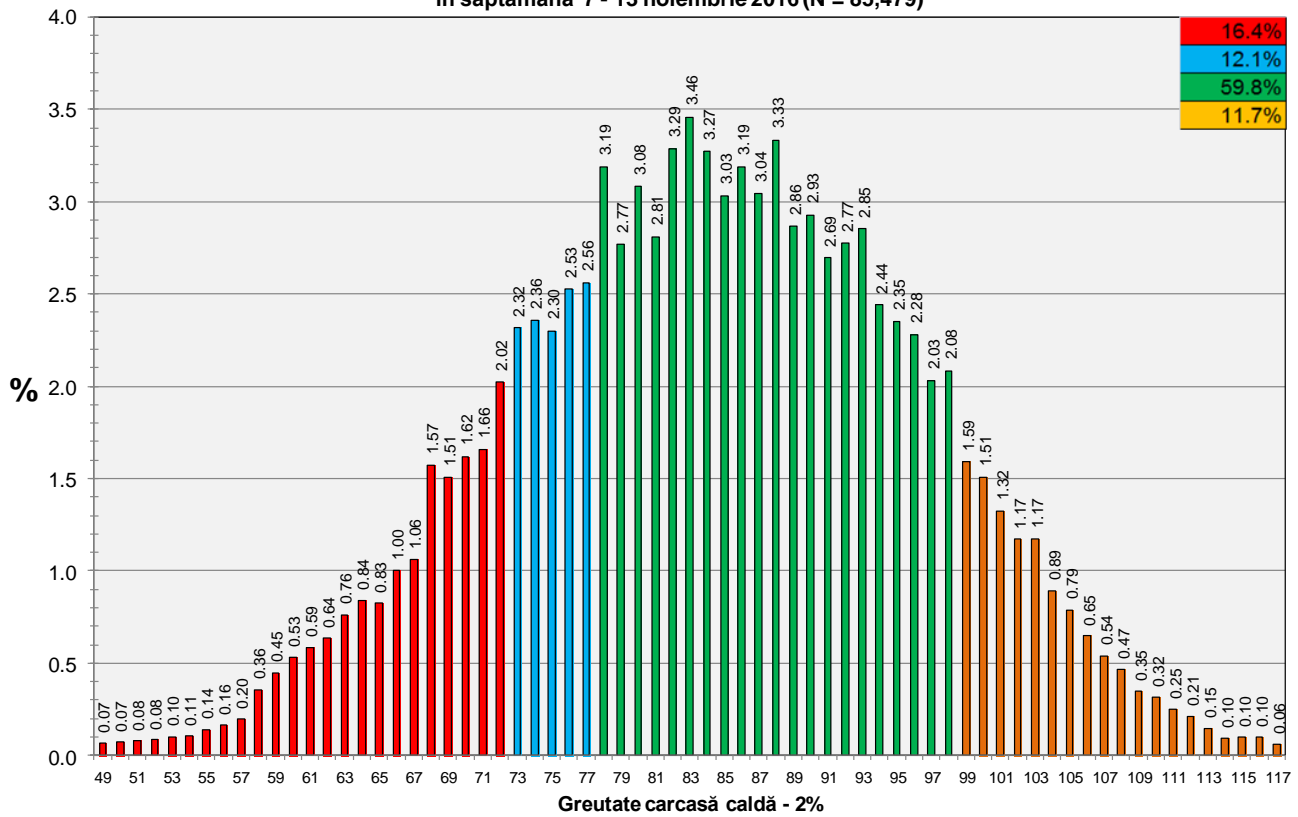


Distribuția conținutului de carne macră a carcaselor clasificate în România cu metoda ZP în săptămâna 7 - 13 noiembrie 2016 (N = 3,590)

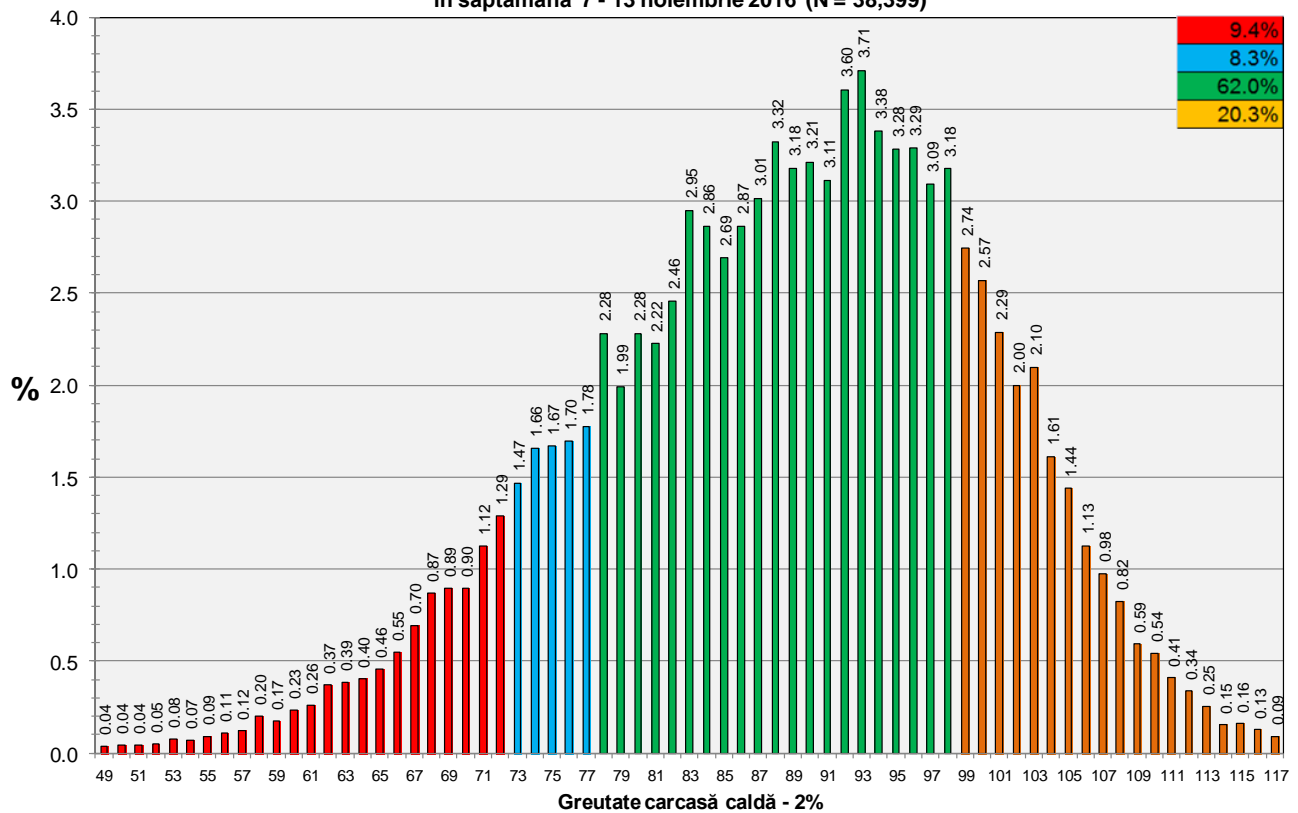




**Distribuția greutateii carcaselor clasificate în România
în săptămâna 7 - 13 noiembrie 2016 (N = 85,479)**

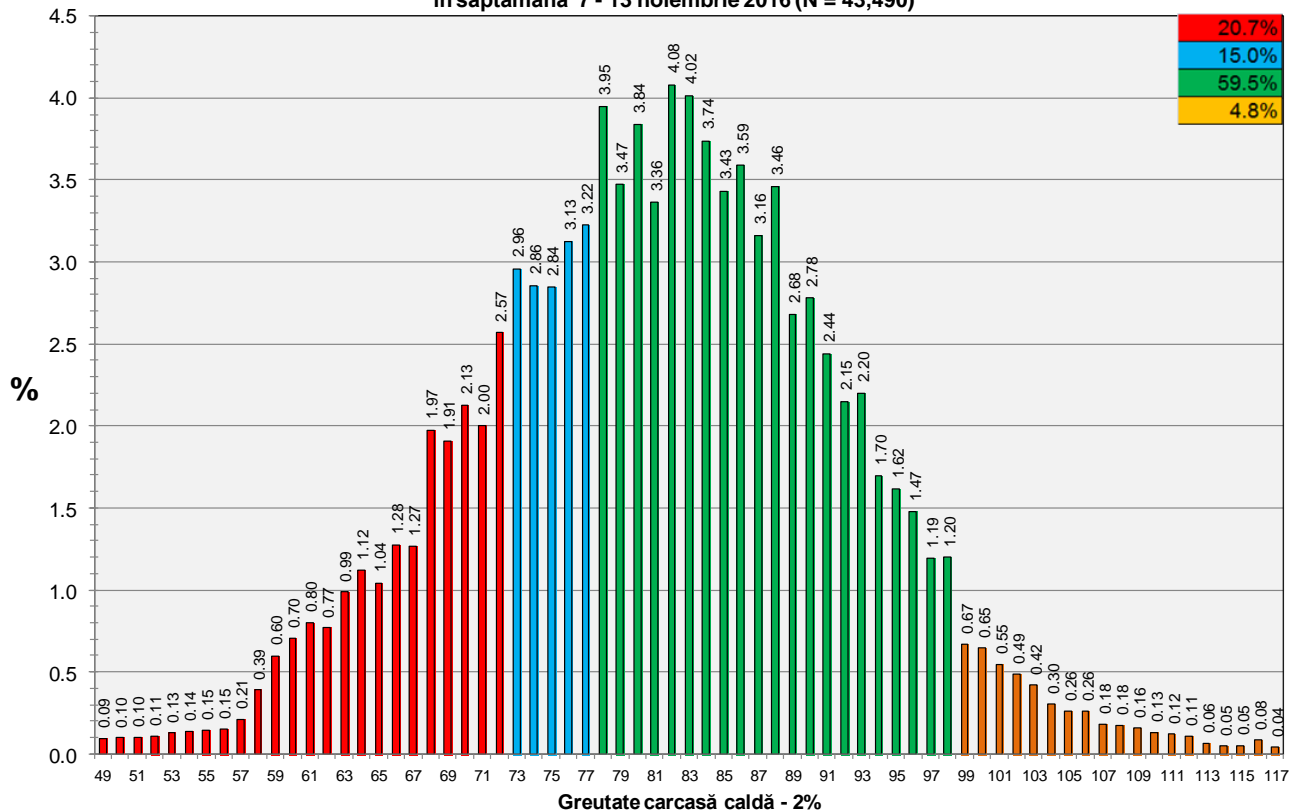


**Distribuția greutateii carcaselor clasificate în România cu echipamentul cu sondă optică Fat-O-Meater
în săptămâna 7 - 13 noiembrie 2016 (N = 38,399)**





Distribuția greutății carcaselor clasificate în România cu echipamentul cu sondă optică OptiGrade-Pro în săptămâna 7 - 13 noiembrie 2016 (N = 43,490)



Distribuția greutății carcaselor clasificate în România cu metoda ZP în săptămâna 7 - 13 noiembrie 2016 (N = 3,590)

