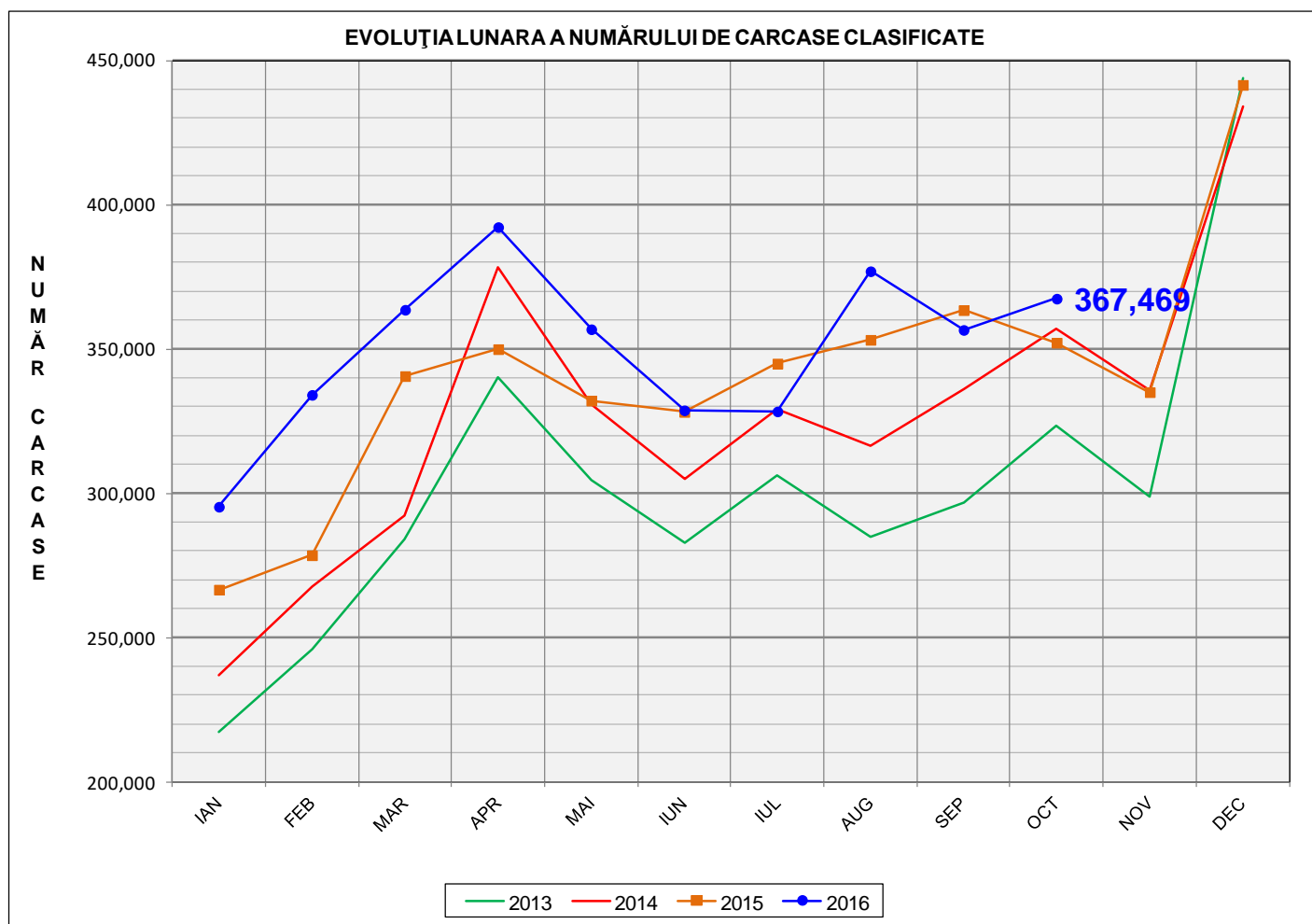


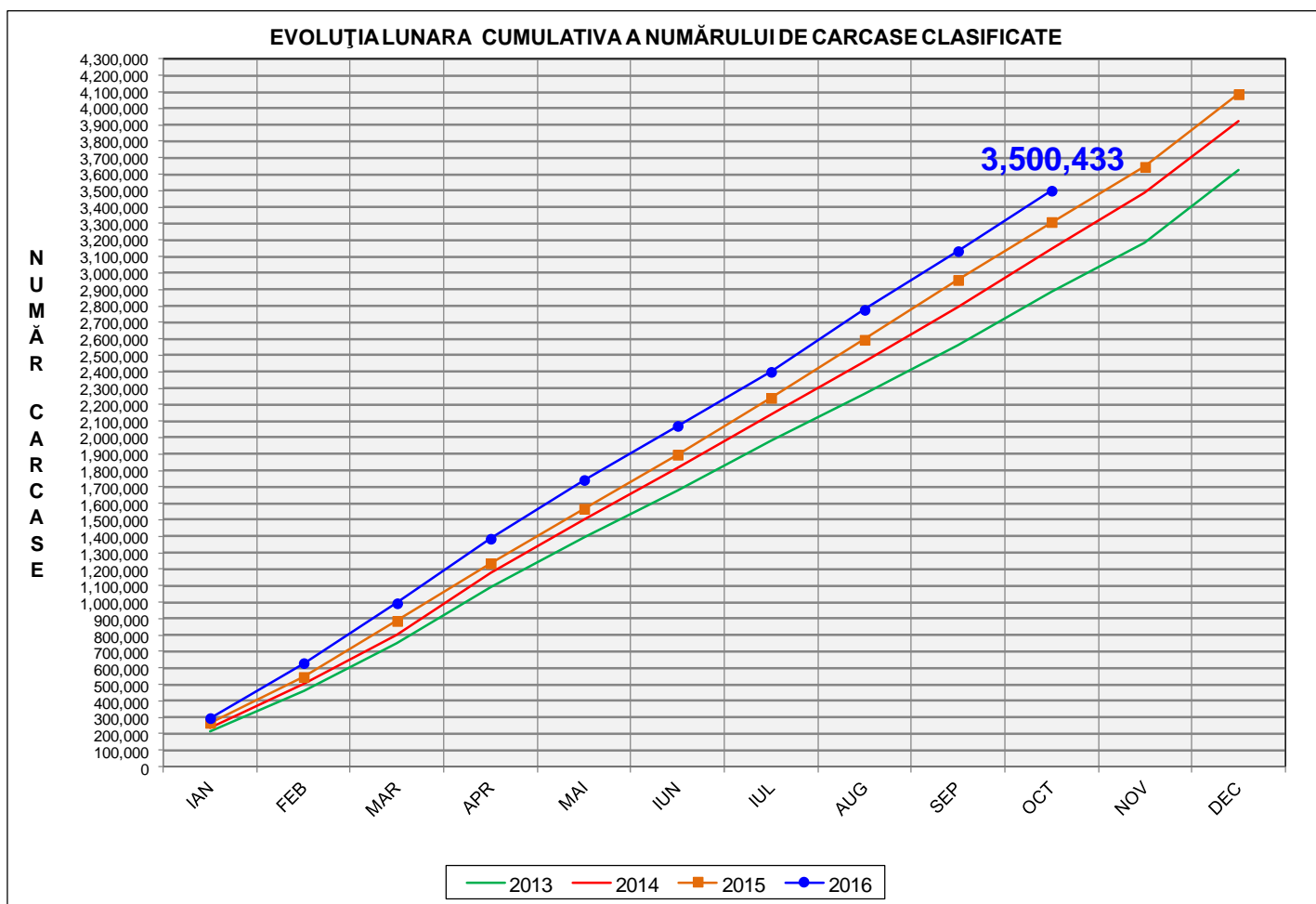
Rezultatele clasificării carcaselor de porcine

Octombrie 2016



% Modificare	
1 LUNĂ	1 AN
3.0%	4.3%

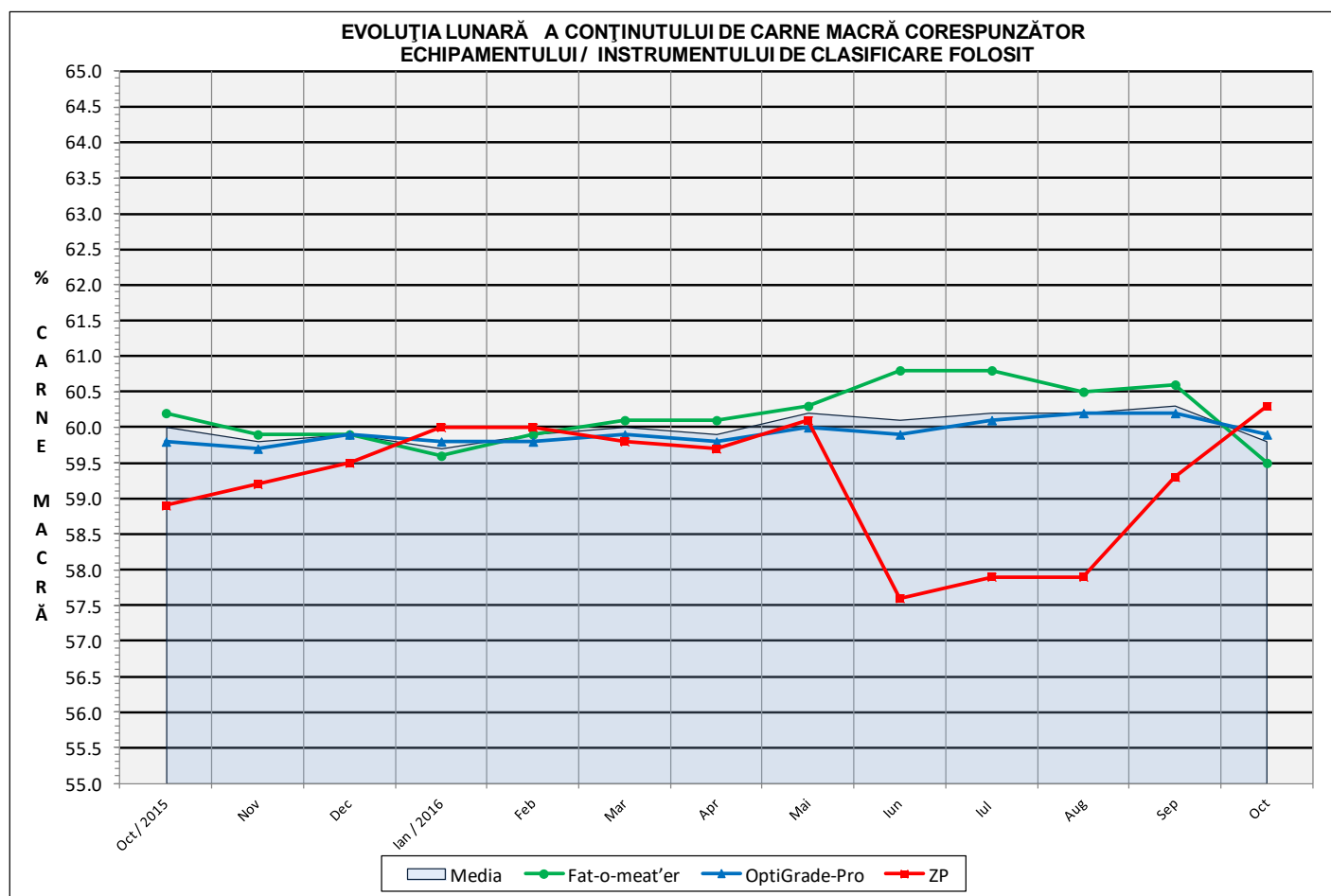
N.B. Culoarele coloanelor din diagramele de la paginile 7 – 10 sunt în legătură cu grila de prețuri (diagramele referitoare la distribuția conținutului de carne macră a carcaselor clasificate) și cu grila de bonificație și penalizare pentru intervalul de greutate a carcaselor (diagramele referitoare la distribuția greutății carcaselor clasificate).

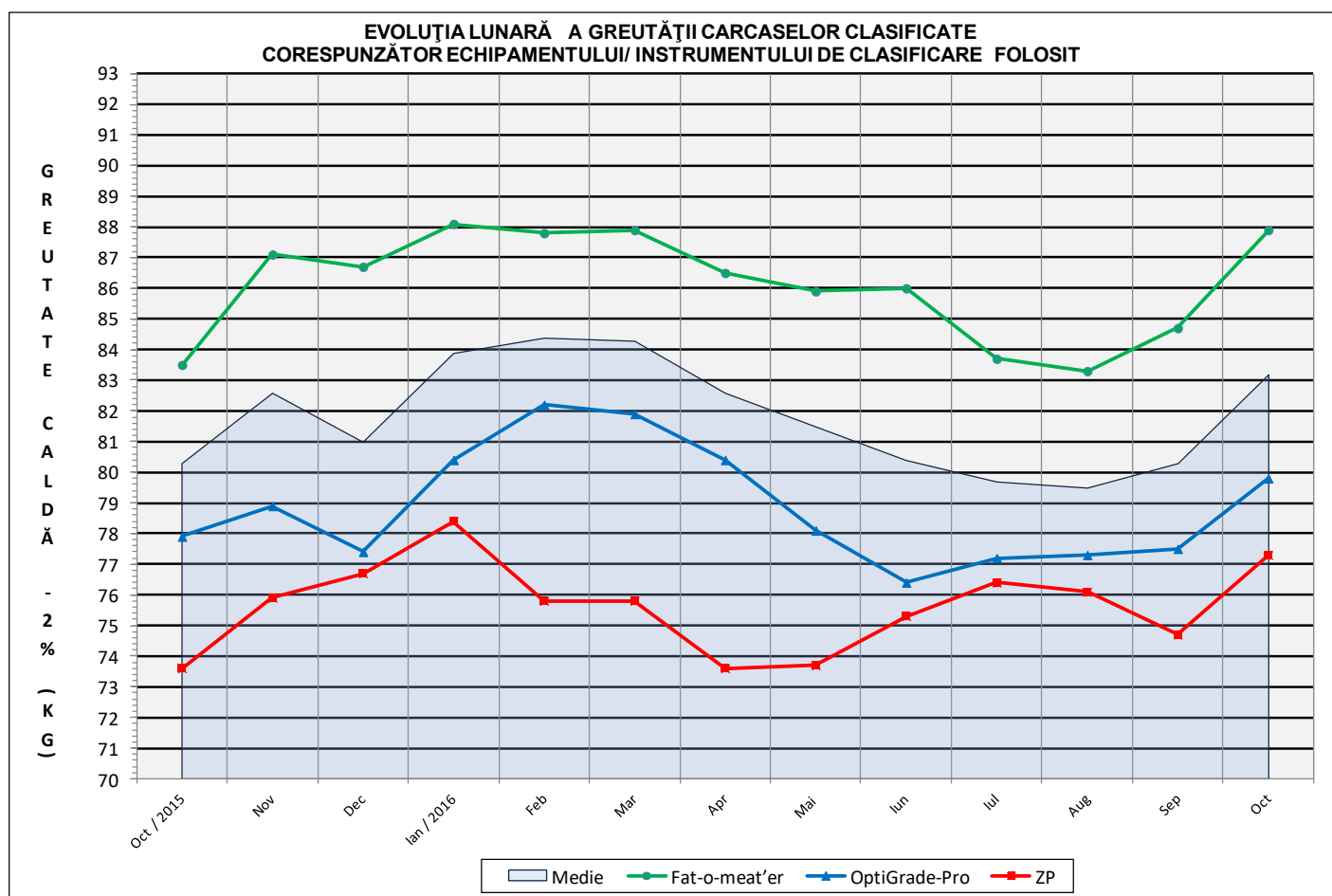


% Modificare
1 AN
5.8%

Numărul de carcase clasificate în luna octombrie 2016 în funcție de echipamentul / instrumentul folosit

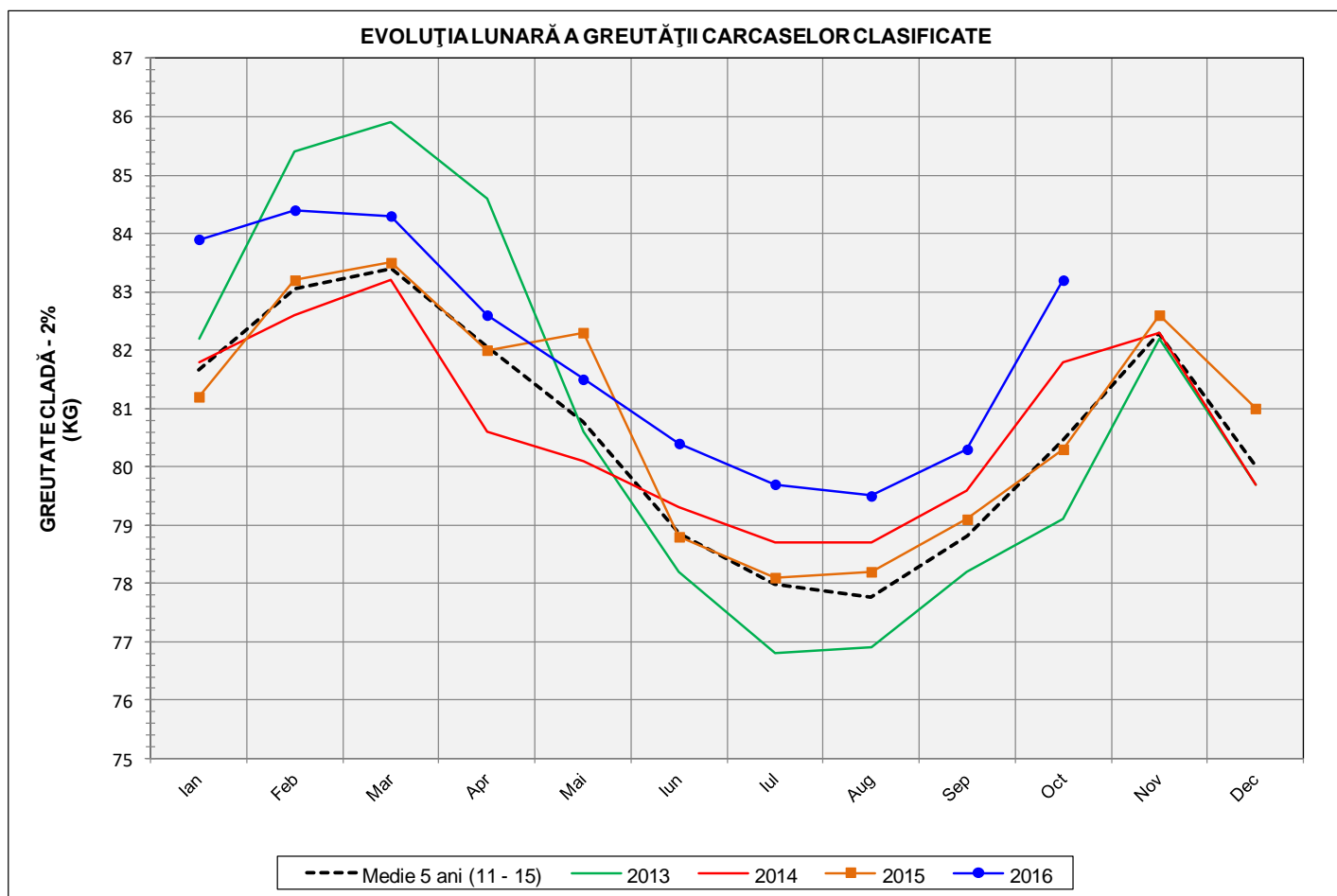
Metoda	Echipament / instrument	Număr carcase	% din total carcase
Sondă Optică	Fat-o-meat'er	158,715	43.19%
	OptiGrade-Pro	193,793	52.74%
ZP	Rigla	14,961	4.07%
TOTAL		367,469	100.00%





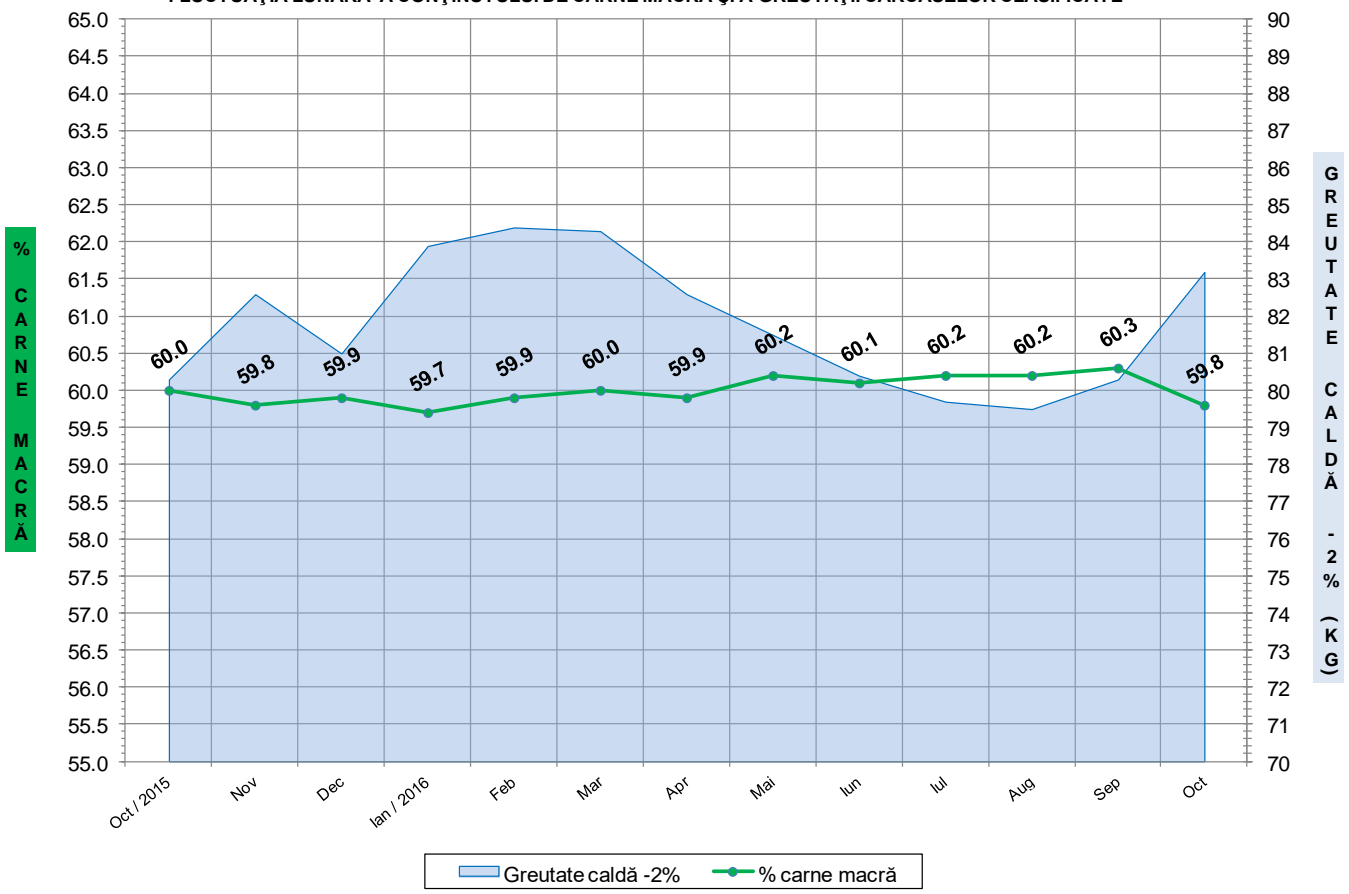
**ÎNCADRAREA ÎN CLASE A CARCASELOR DE PORCINE
CLASIFICATE ÎN LUNA OCTOMBRIE 2016**

CLASA	% CARNE MACRĂ	NUMĂR CARCASE	% DIN TOTAL	% CARNE MACRĂ	GREUTATE CALDĂ - 2% (KG)
S	≥ 60	190,740	51.91	62.2	81.1
E	55 - 59.9	146,494	39.87	58.0	84.7
U	50 - 54.9	26,814	7.30	53.2	88.8
R	45 - 49.9	2,996	0.82	48.3	91.1
O	40 - 44.9	360	0.10	43.1	91.0
P	< 40	65	0.02	37.9	92.4
TOTAL		367,469	100.00	59.8	83.2

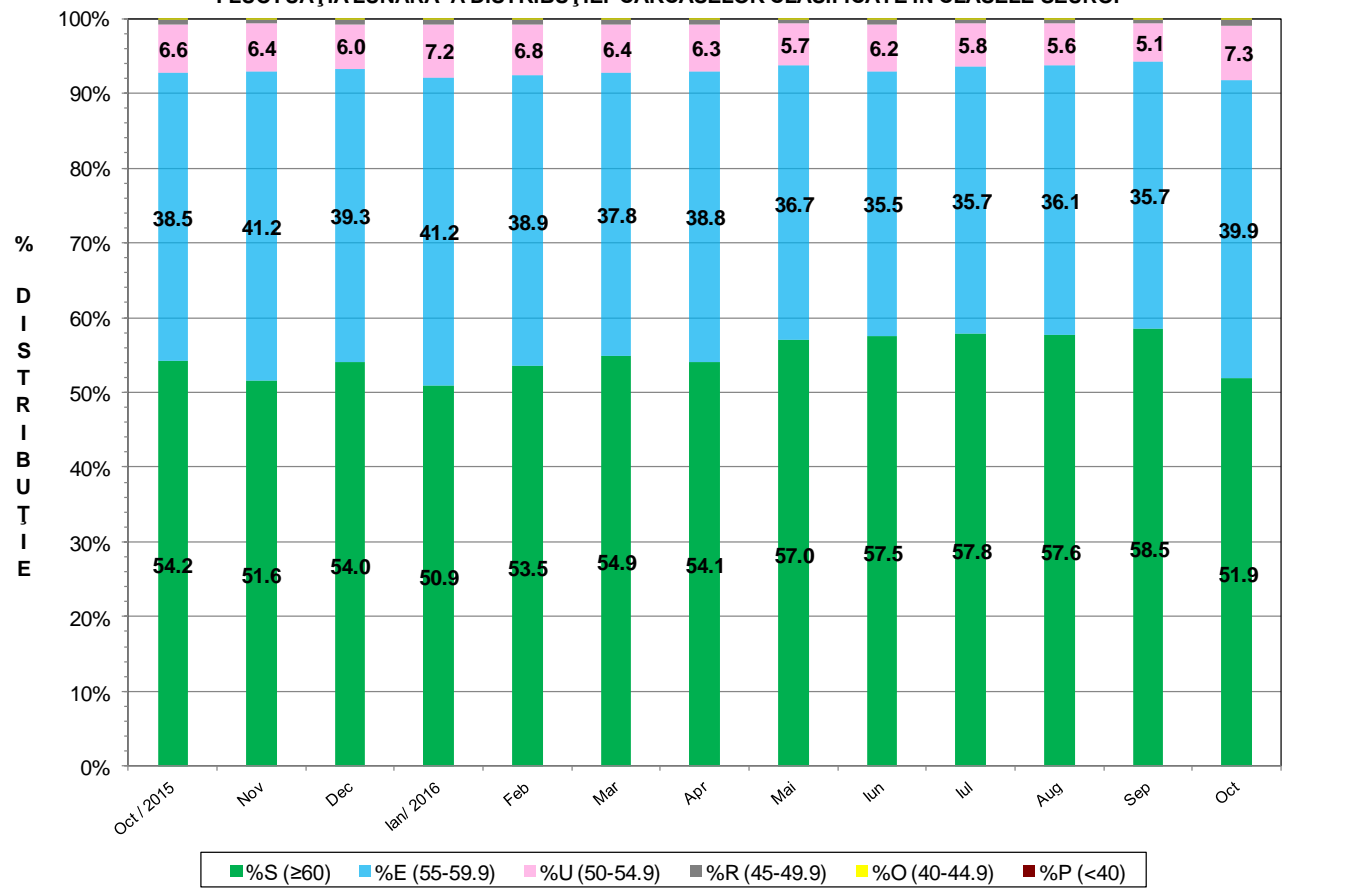




FLUCTUAȚIA LUNARĂ A CONȚINUTULUI DE CARNE MACRĂ ȘI A GREUTĂȚII CARCASELOR CLASIFICATE

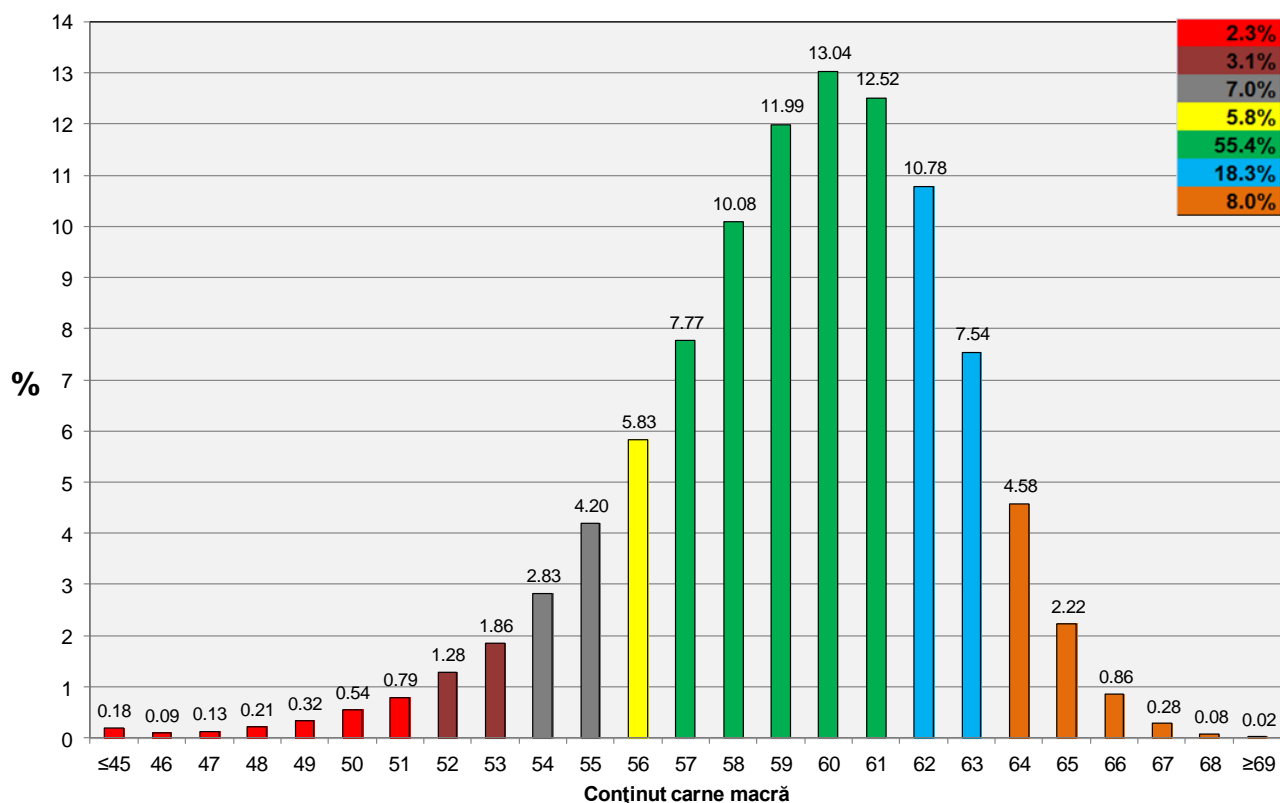


FLUCTUAȚIA LUNARĂ A DISTRIBUȚIEI CARCASELOR CLASIFICATE ÎN CLASELE SEUROP

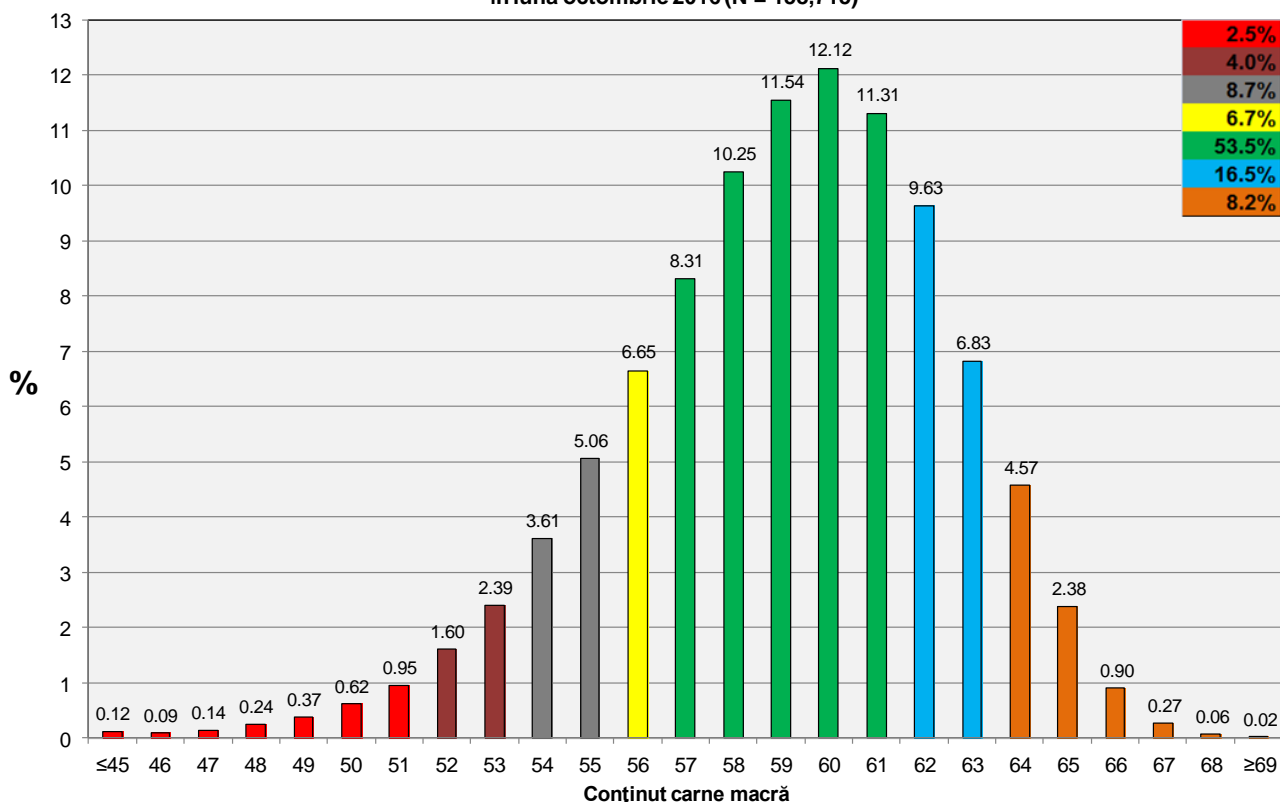




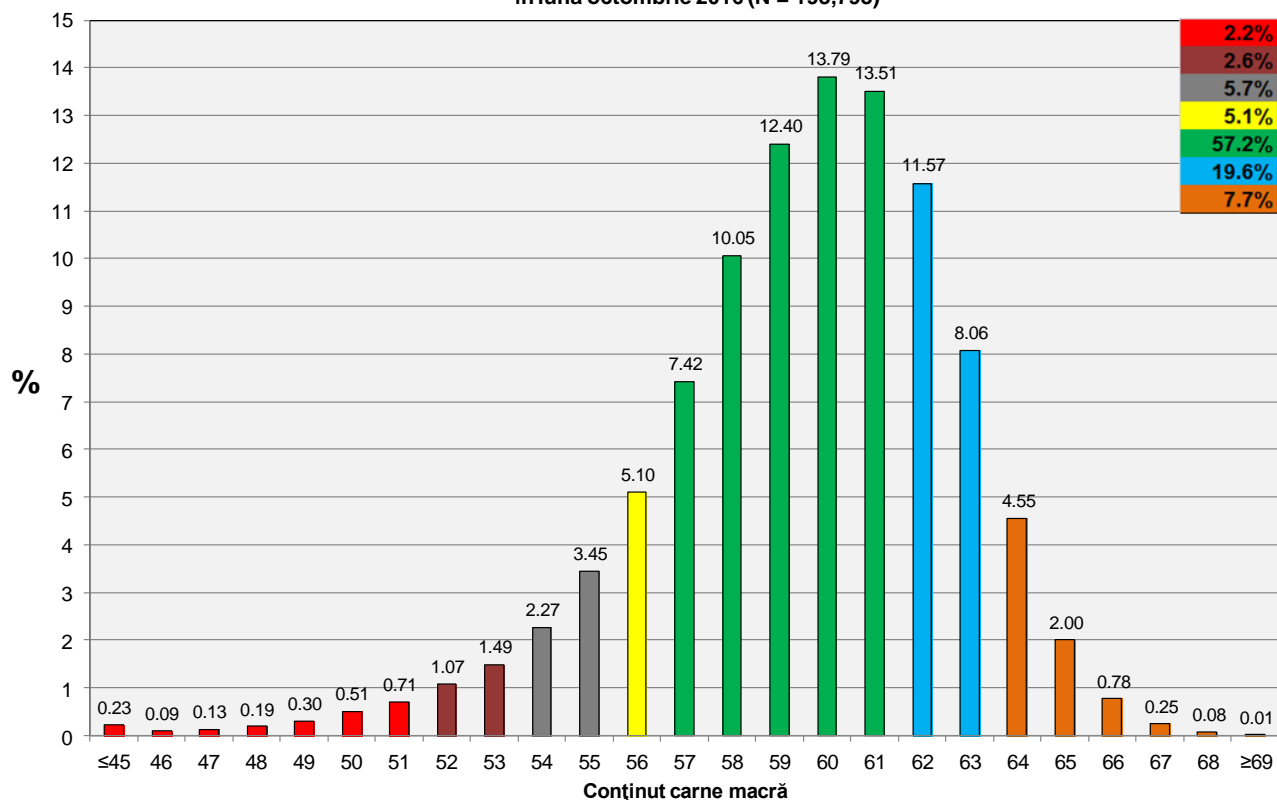
Distribuția carcaselor clasificate în România în luna octombrie 2016 (N = 367,469)



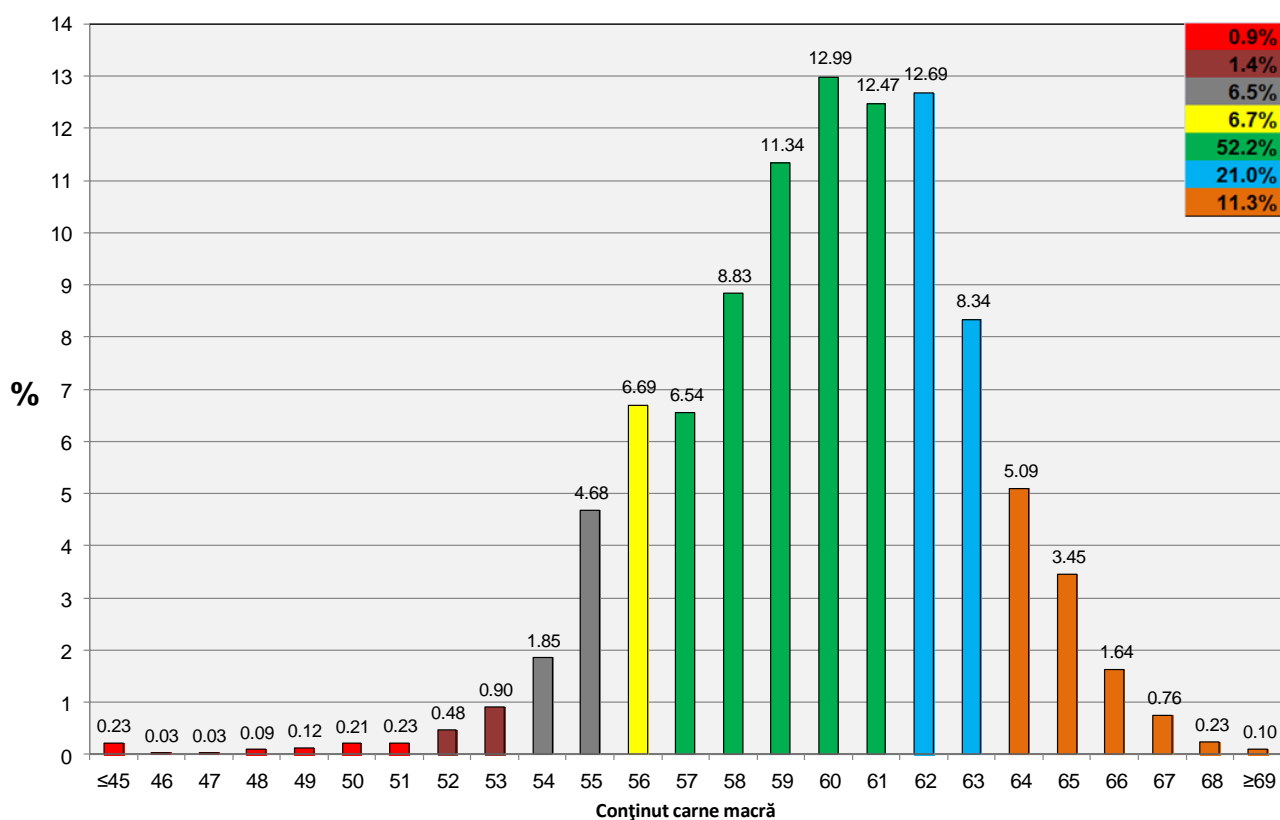
Distribuția carcaselor clasificate în România cu echipamentul cu sondă optică Fat O Meat'er în luna octombrie 2016 (N = 158,715)



Distribuția carcaselor clasificate în România cu echipamentul cu sondă optică OptiGrade-Pro în luna octombrie 2016 (N = 193,793)

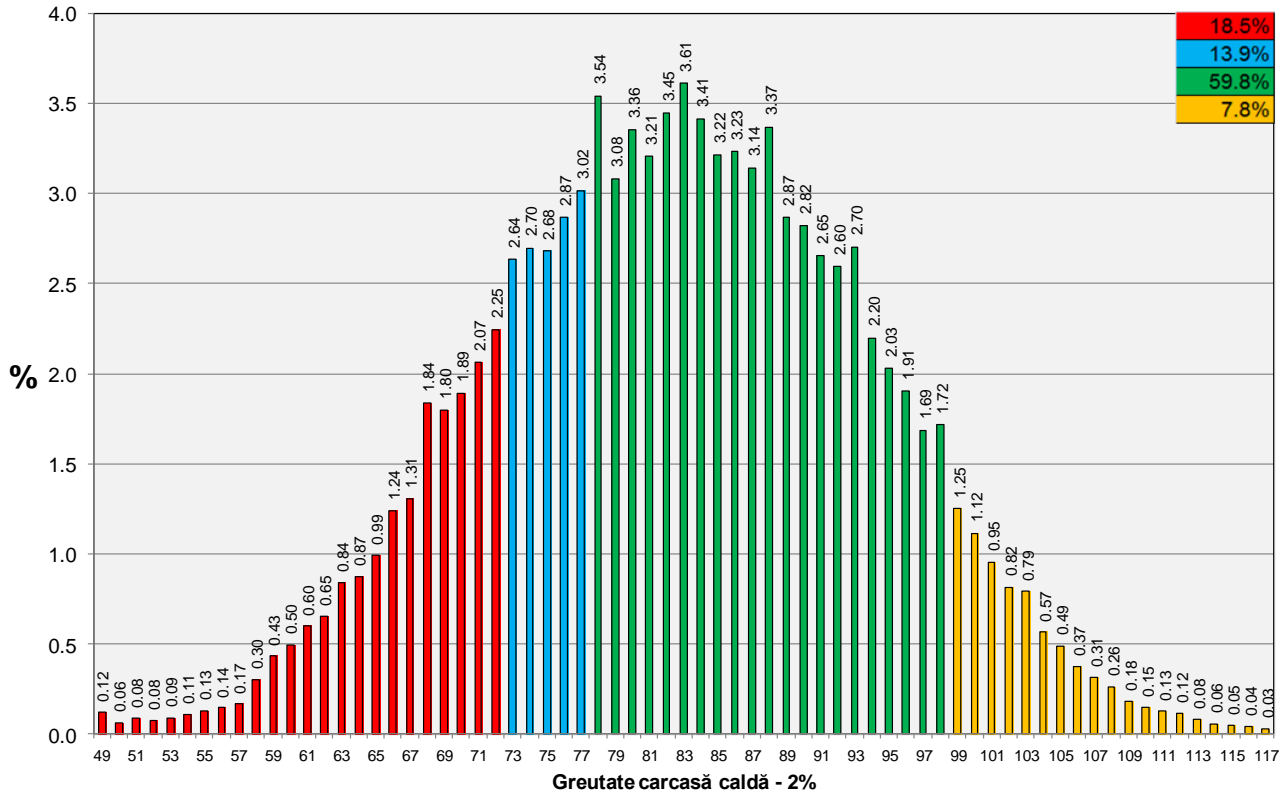


Distribuția carcaselor clasificate în România cu metoda ZP în luna octombrie 2016 (N = 14,961)

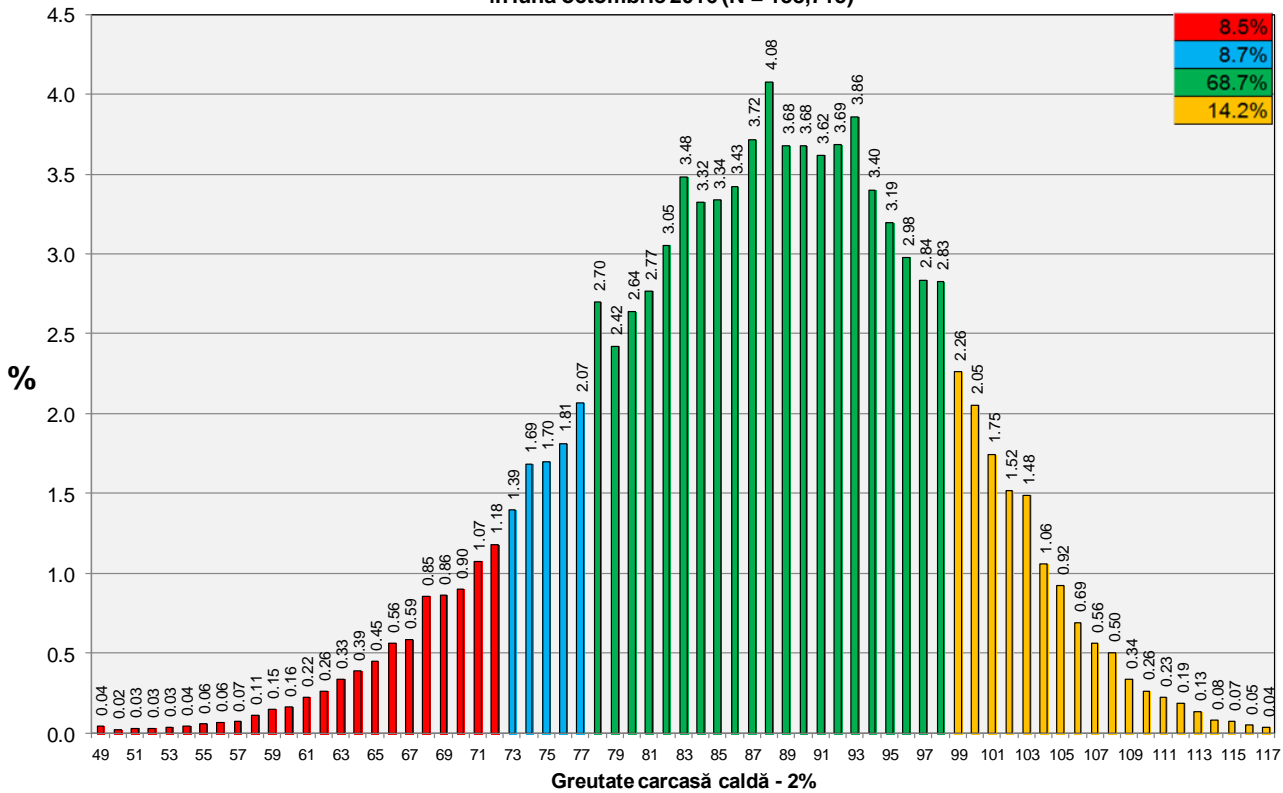




Distribuția greutateii carcaselor clasificate în România în luna octombrie 2016 (N = 367,469)

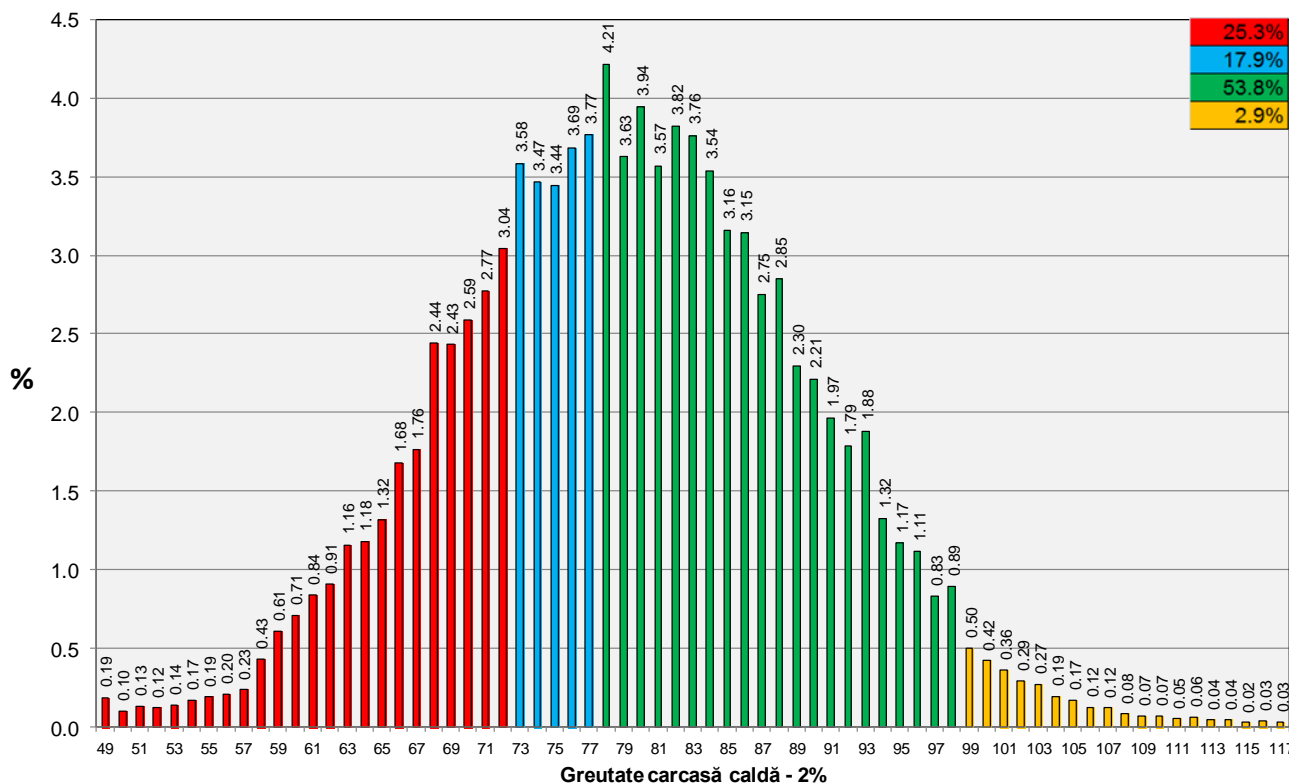


Distribuția greutateii carcaselor clasificate în România cu echipamentul cu sondă optică Fat-O-Meater în luna octombrie 2016 (N = 158,715)





Distribuția greutății carcaselor clasificate în România cu echipamentul cu sondă optică OptiGrade-Pro în luna octombrie 2016 (N = 193,793)



Distribuția greutății carcaselor clasificate în România cu metoda ZP în luna octombrie 2016 (N = 14,961)

