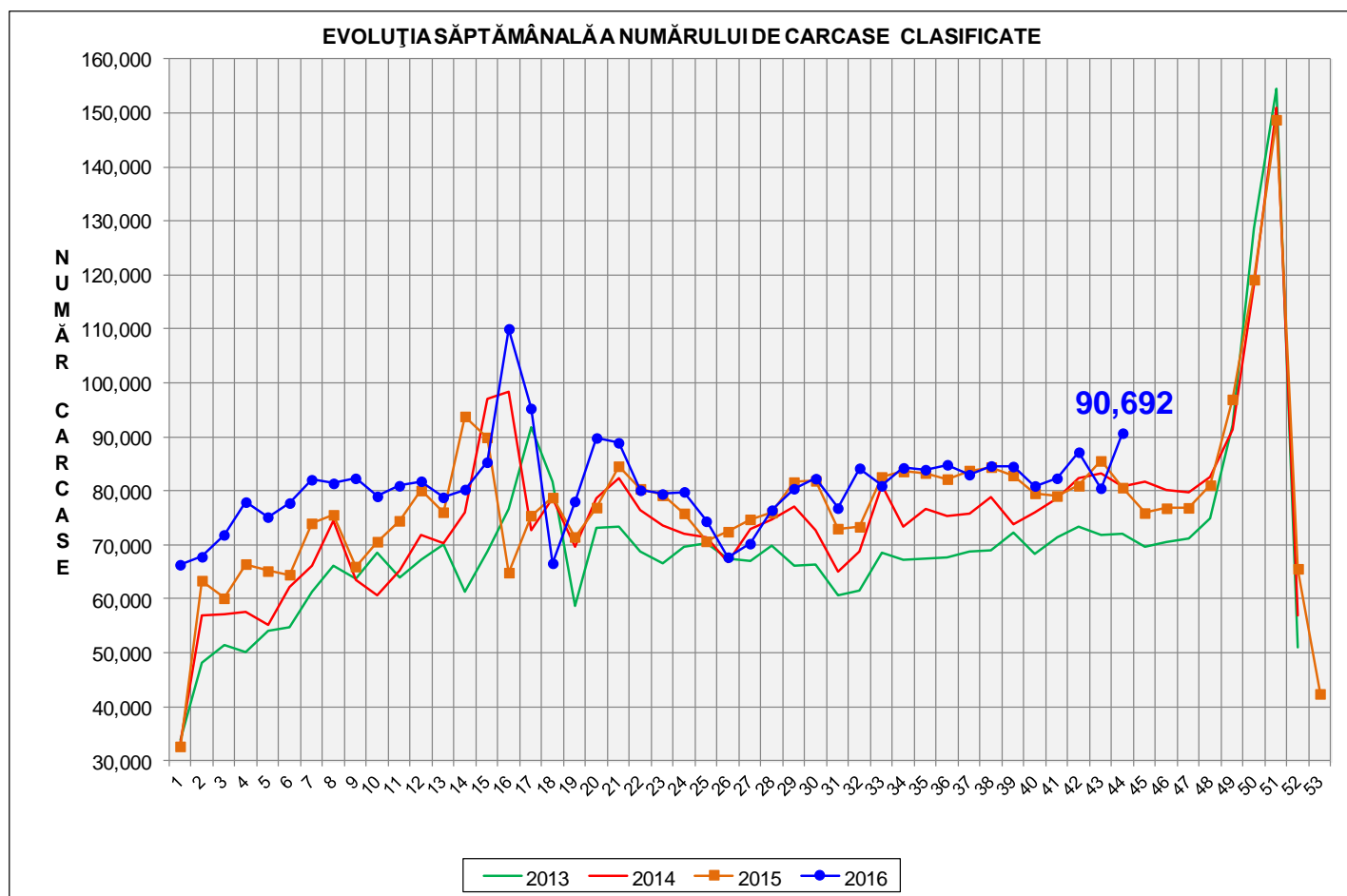


Rezultatele clasificării carcaselor de porcine

Săptămâna 44 (31 octombrie – 6 noiembrie 2016)

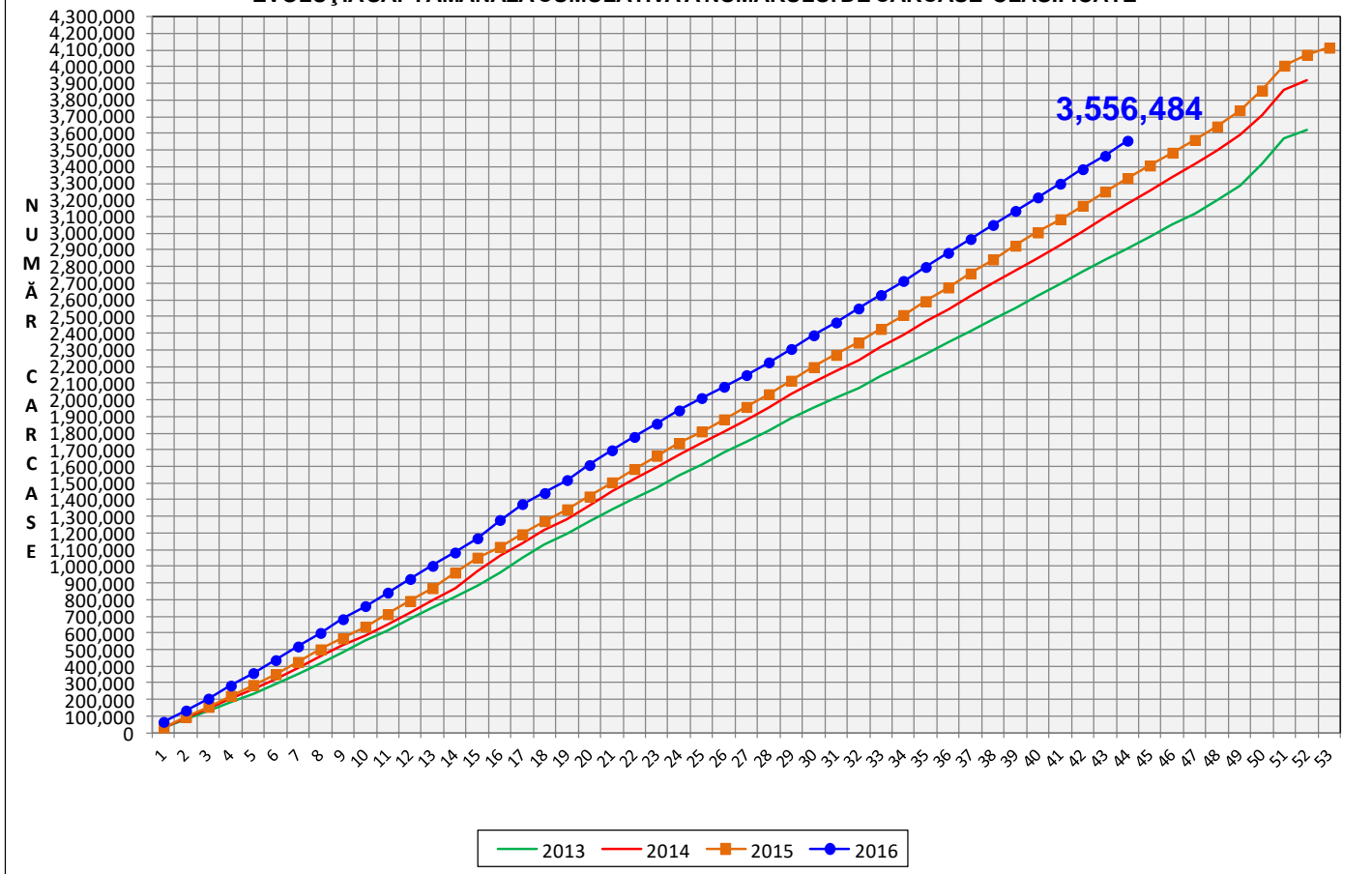


% Modificare	
1 SĂPT	1 AN
12.7%	12.5%

N.B. Culoarea coloanelor din diagramele de la paginile 7 – 10 sunt în legătură cu grila de prețuri (diagramele referitoare la distribuția conținutului de carne macră a carcaselor clasificate) și cu grila de bonificație și penalizare pentru intervalul de greutate a carcaselor (diagramele referitoare la distribuția greutății carcaselor clasificate).



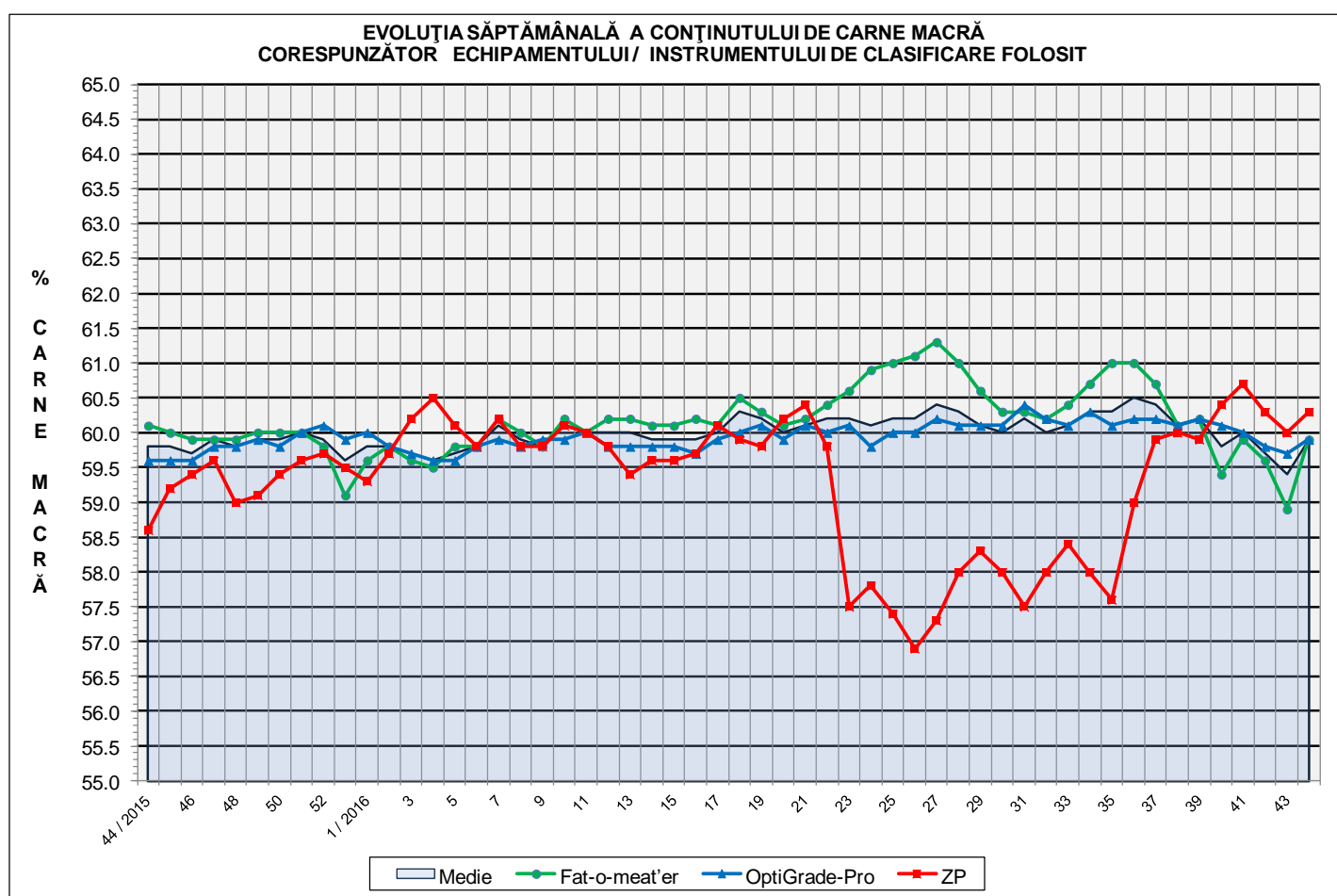
EVOLUȚIA SĂPTĂMÂNALĂ CUMULATIVĂ A NUMĂRULUI DE CARCASE CLASIFICATE



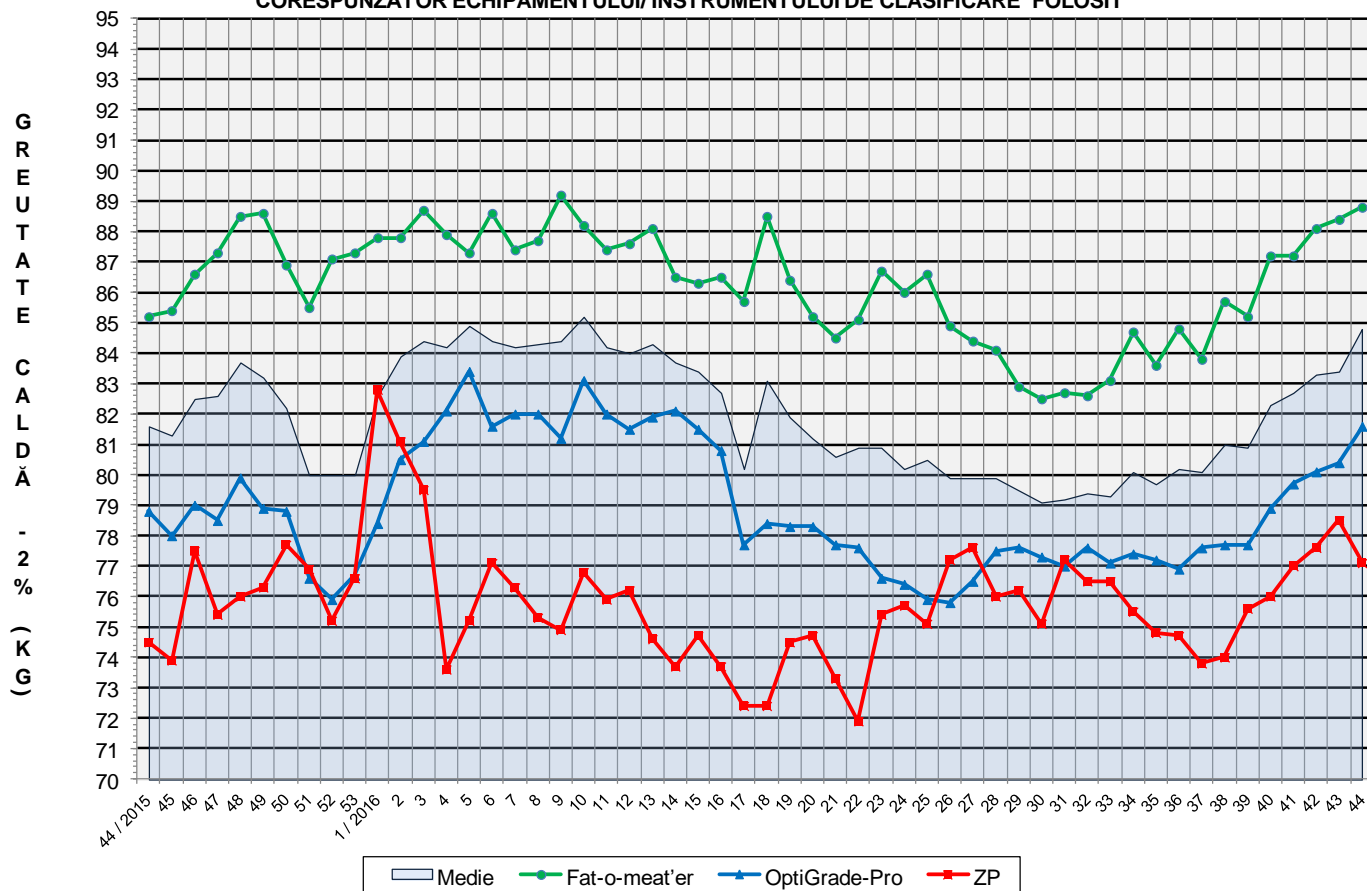
% Modificare
1 AN
6.7%

Numărul de carcase clasificate în săptămâna 31 octombrie - 6 noiembrie 2016 în funcție de echipamentul / instrumentul folosit

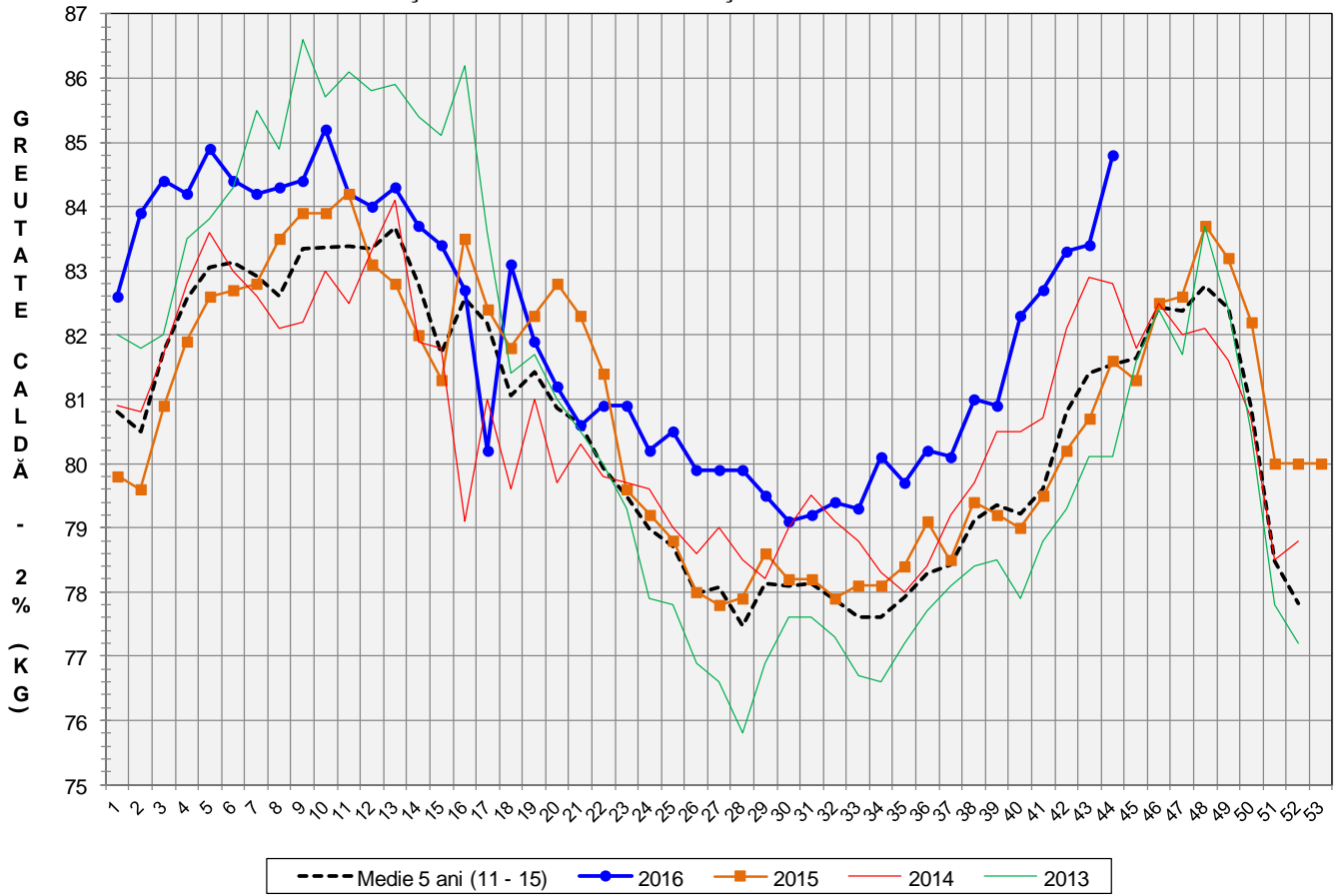
Metoda	Echipament / instrument	Număr carcase	% din total carcase
Sondă Optică	Fat-o-meat'er	43,492	47.96%
	OptiGrade-Pro	42,877	47.28%
ZP	Rigla	4,323	4.77%
TOTAL		90,692	100.00%

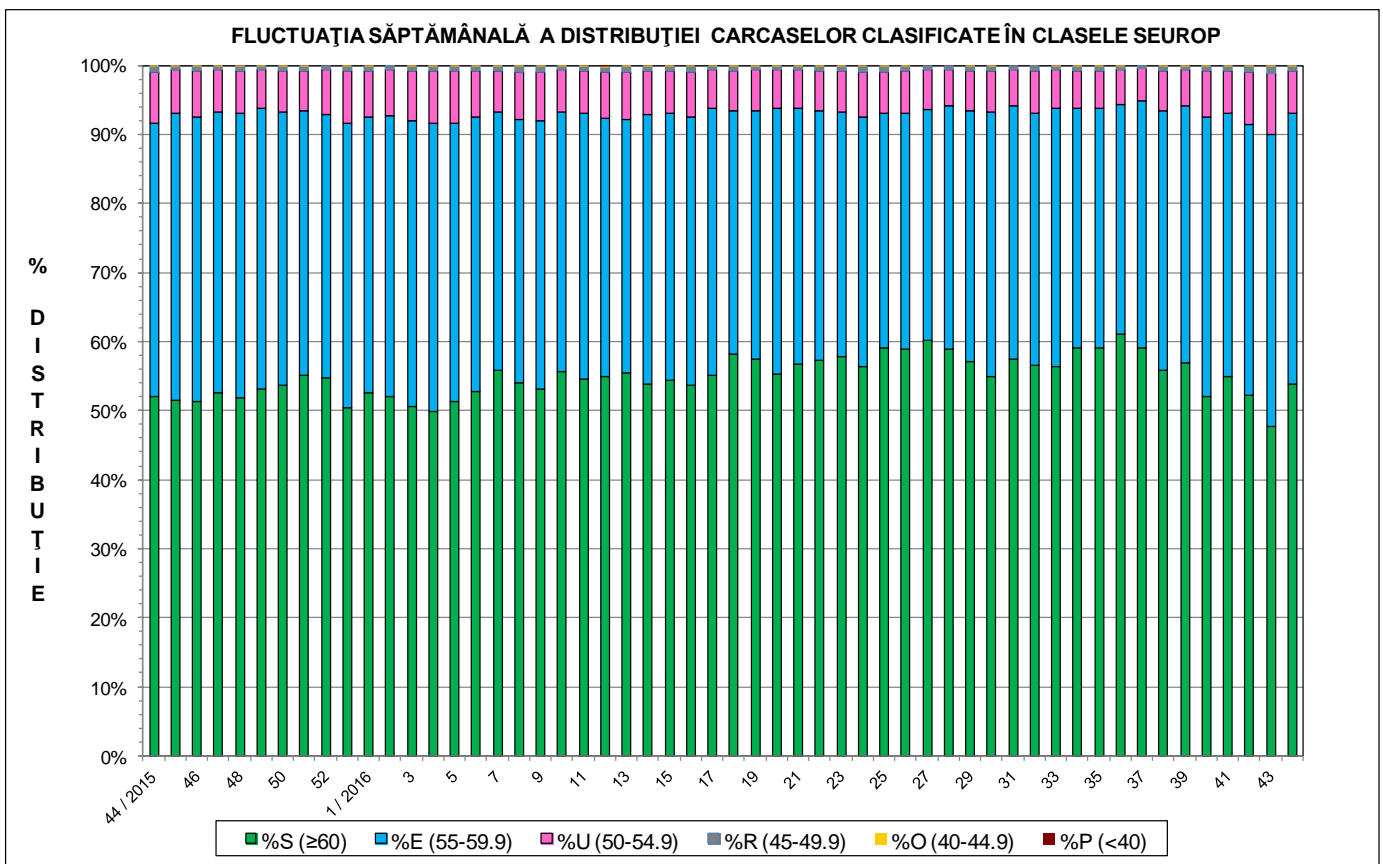
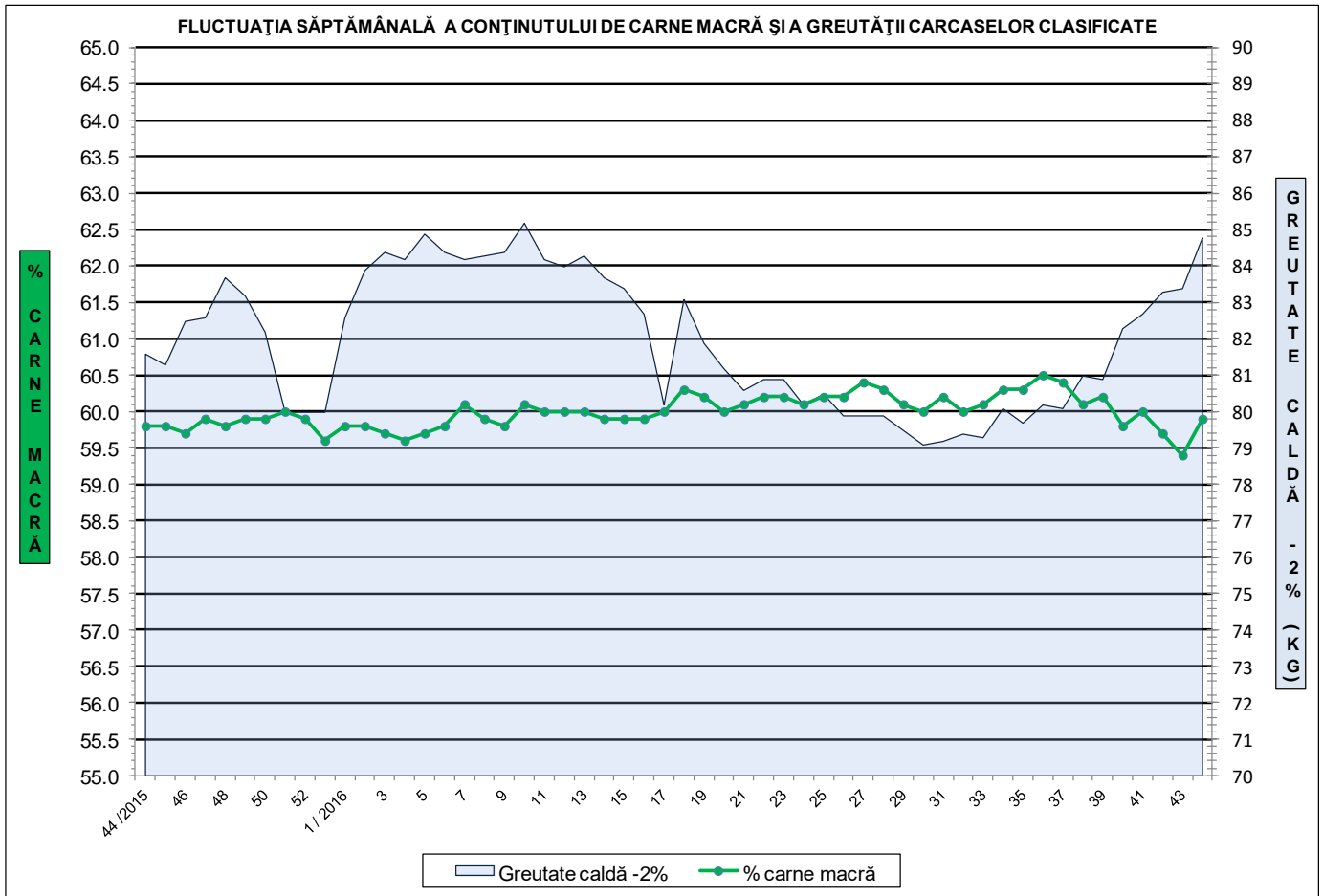


EVOLUȚIA SĂPTĂMÂNALĂ A GREUTĂȚII CARCASELOR
CORESPUNZĂTOR ECHIPAMENTULUI/ INSTRUMENTULUI DE CLASIFICARE FOLOSIT



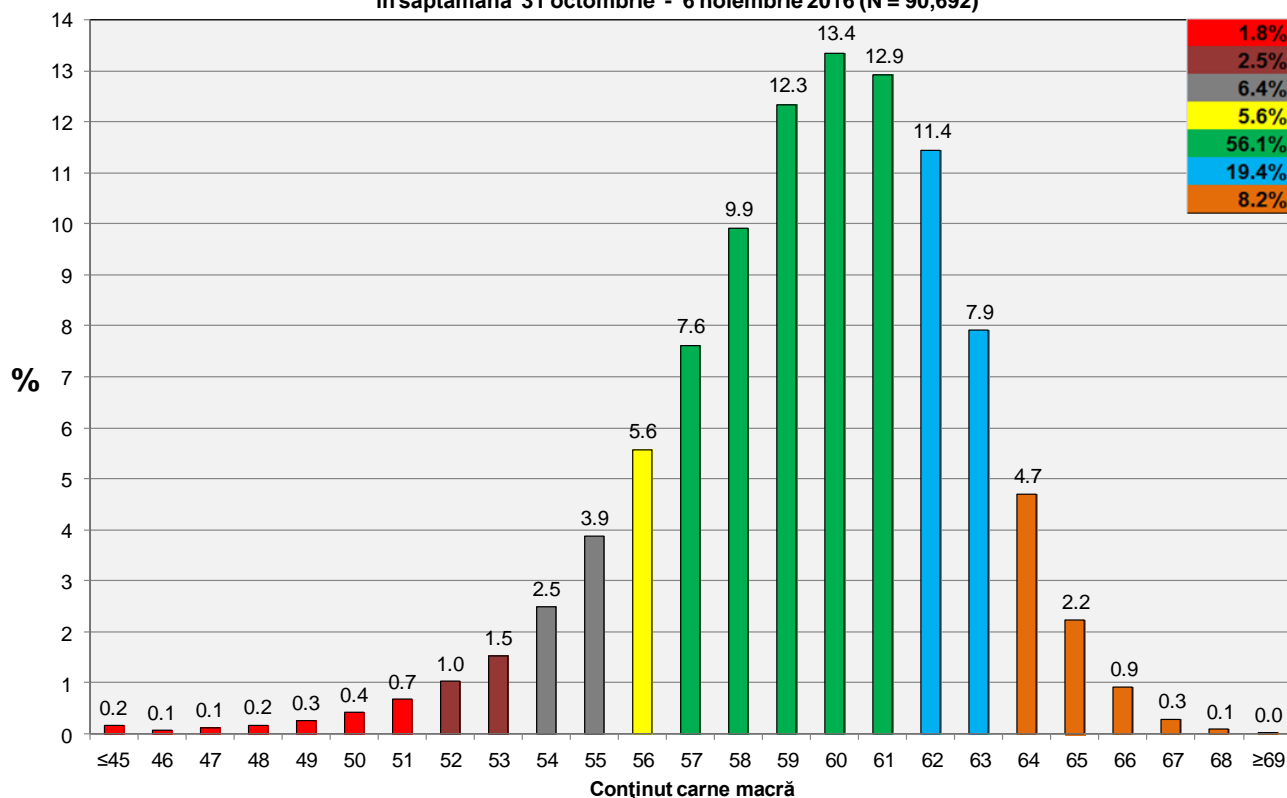
EVOLUȚIA SĂPTĂMÂNALĂ A GREUTĂȚII CARCASELOR CLASIFICATE



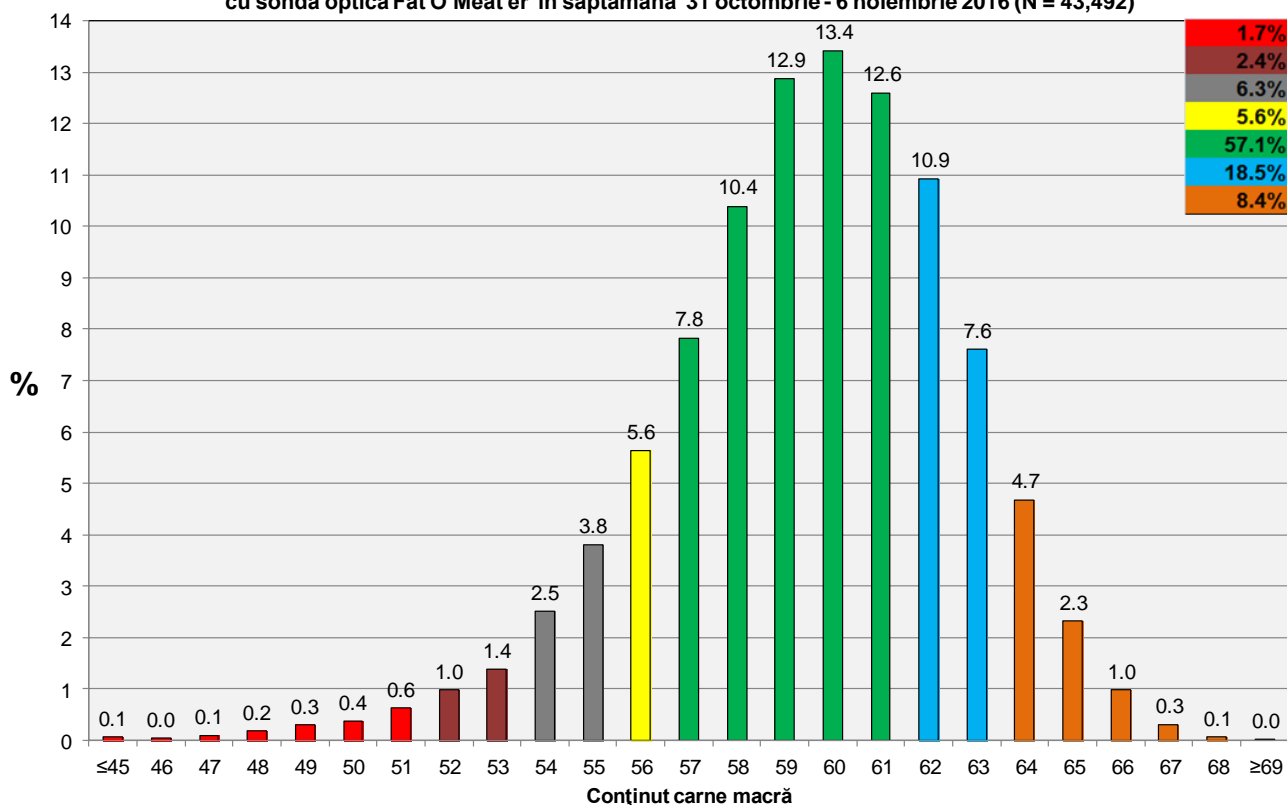




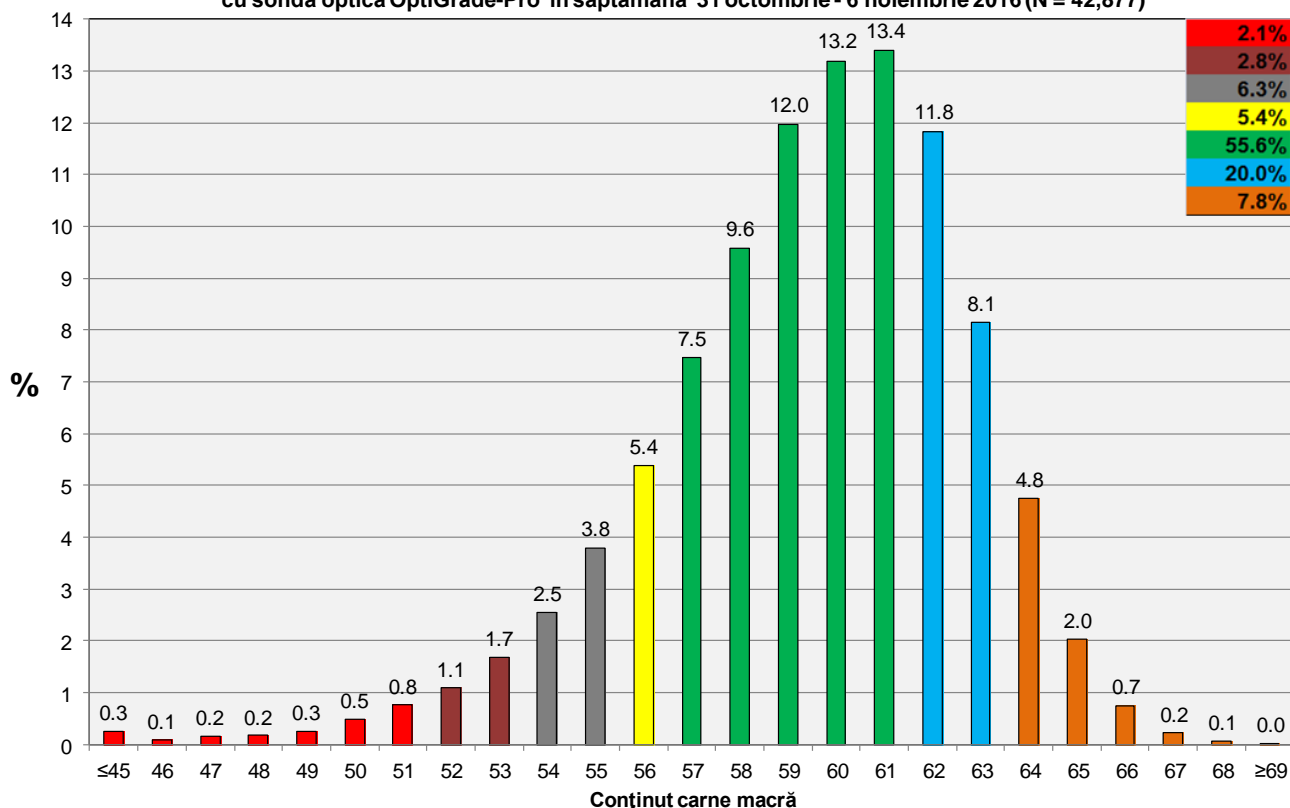
Distribuția conținutului de carne macră a carcaselor clasificate în România în săptămâna 31 octombrie - 6 noiembrie 2016 (N = 90,692)



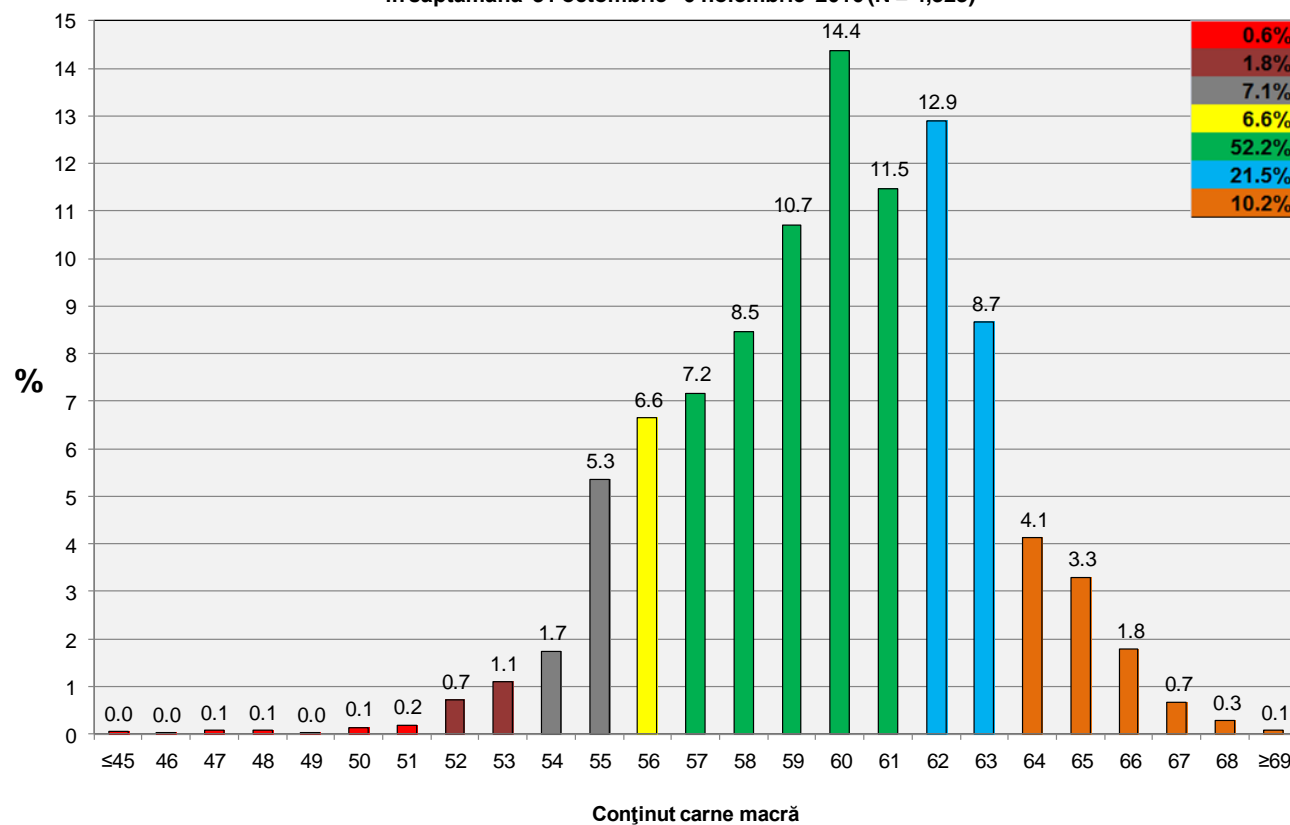
Distribuția conținutului de carne macră a carcaselor clasificate în România cu echipamentul cu sondă optică Fat O Meat'er în săptămâna 31 octombrie - 6 noiembrie 2016 (N = 43,492)

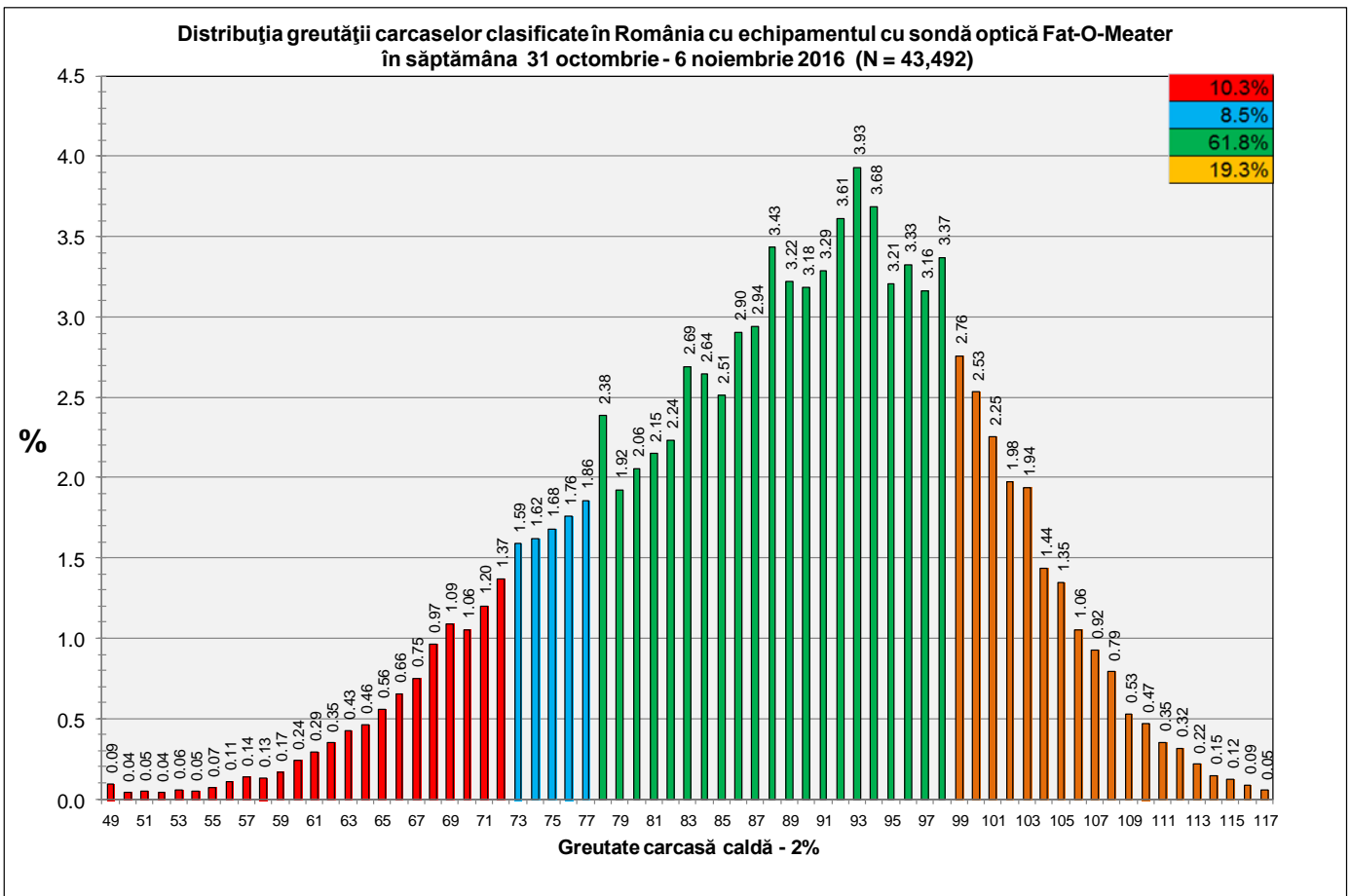
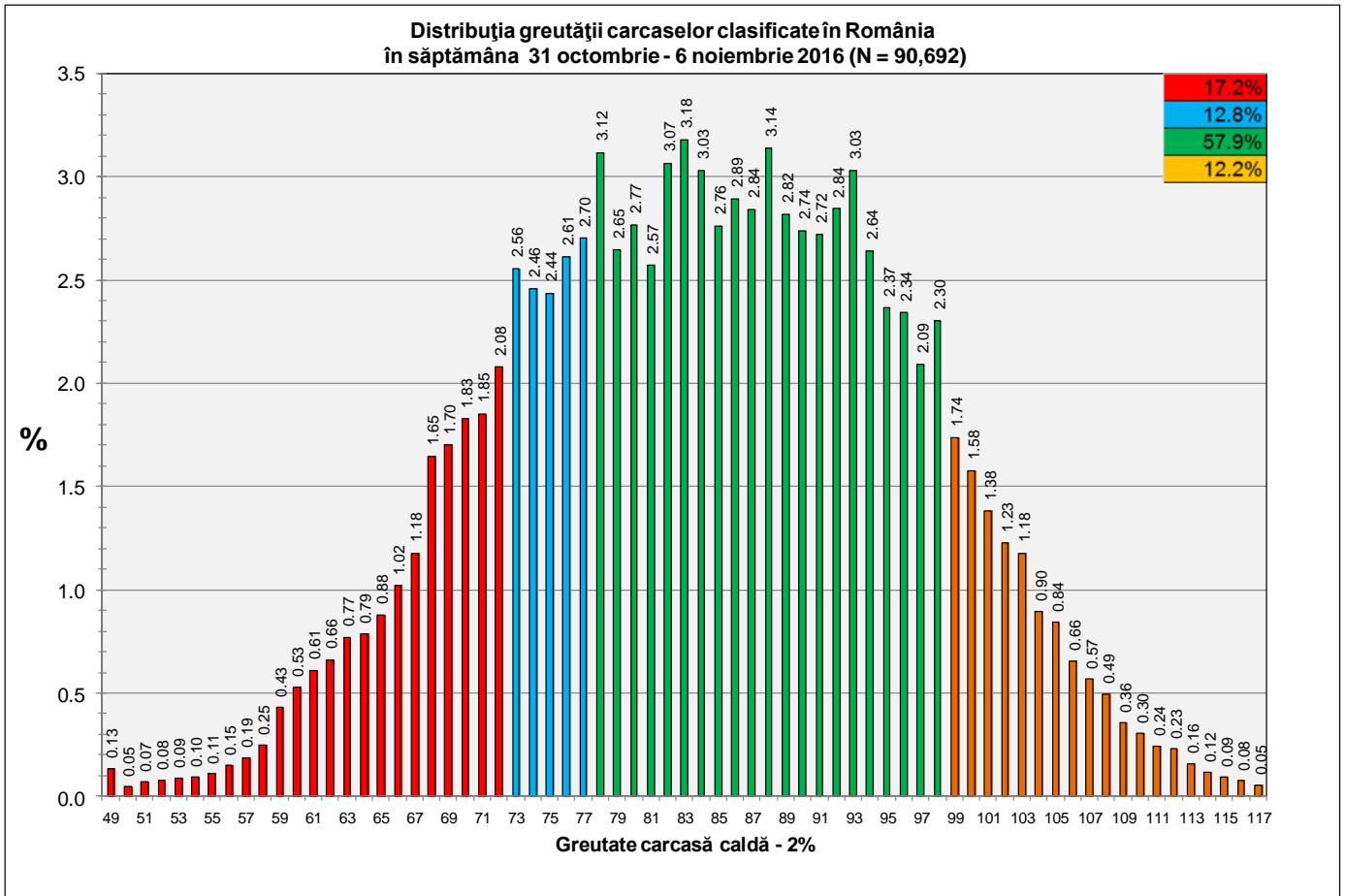


Distribuția conținutului de carne macră a carcaselor clasificate în România cu echipamentul cu sondă optică OptiGrade-Pro în săptămâna 31 octombrie - 6 noiembrie 2016 (N = 42,877)



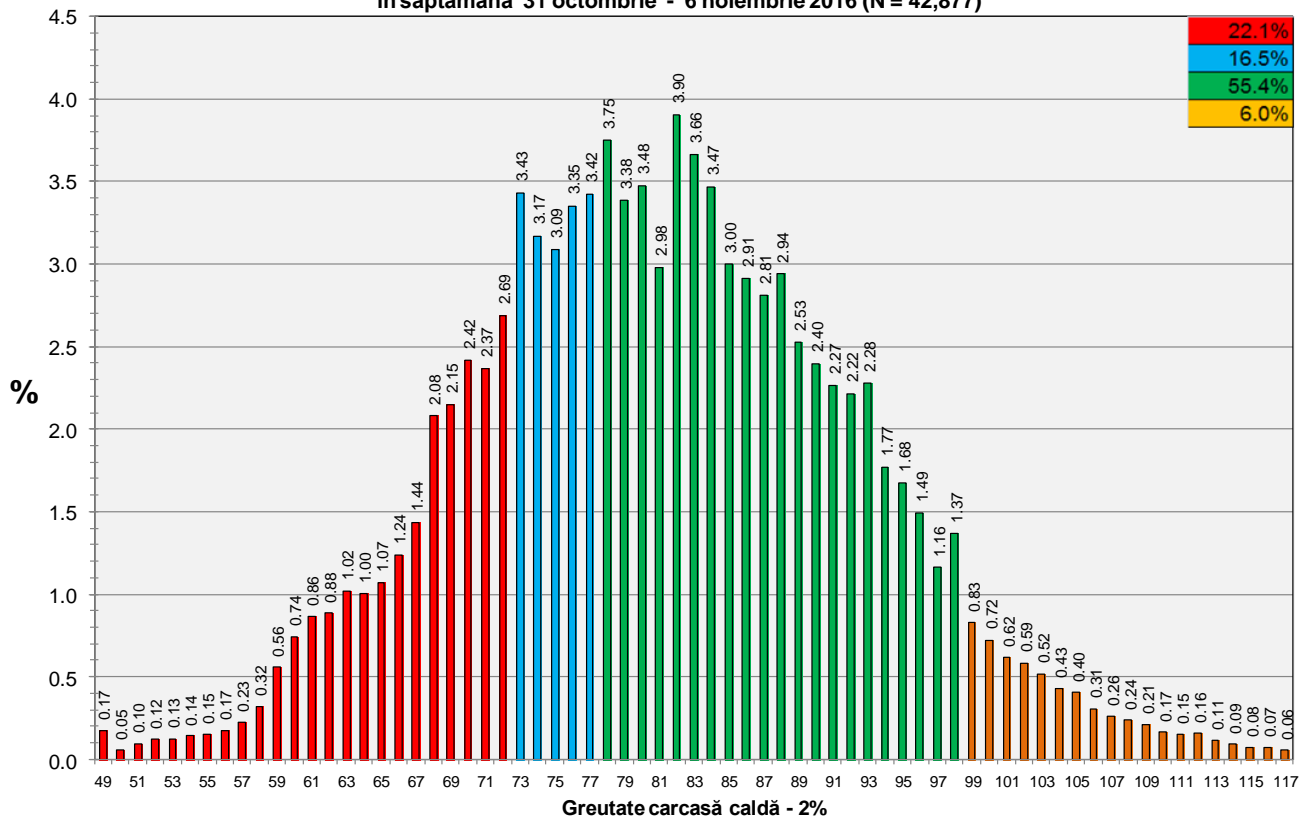
Distribuția conținutului de carne macră a carcaselor clasificate în România cu metoda ZP în săptămâna 31 octombrie - 6 noiembrie 2016 (N = 4,323)







Distribuția greutății carcaselor clasificate în România cu echipamentul cu sondă optică OptiGrade-Pro în săptămâna 31 octombrie - 6 noiembrie 2016 (N = 42,877)



Distribuția greutății carcaselor clasificate în România cu metoda ZP în săptămâna 31 octombrie - 6 noiembrie 2016 (N = 4,323)

