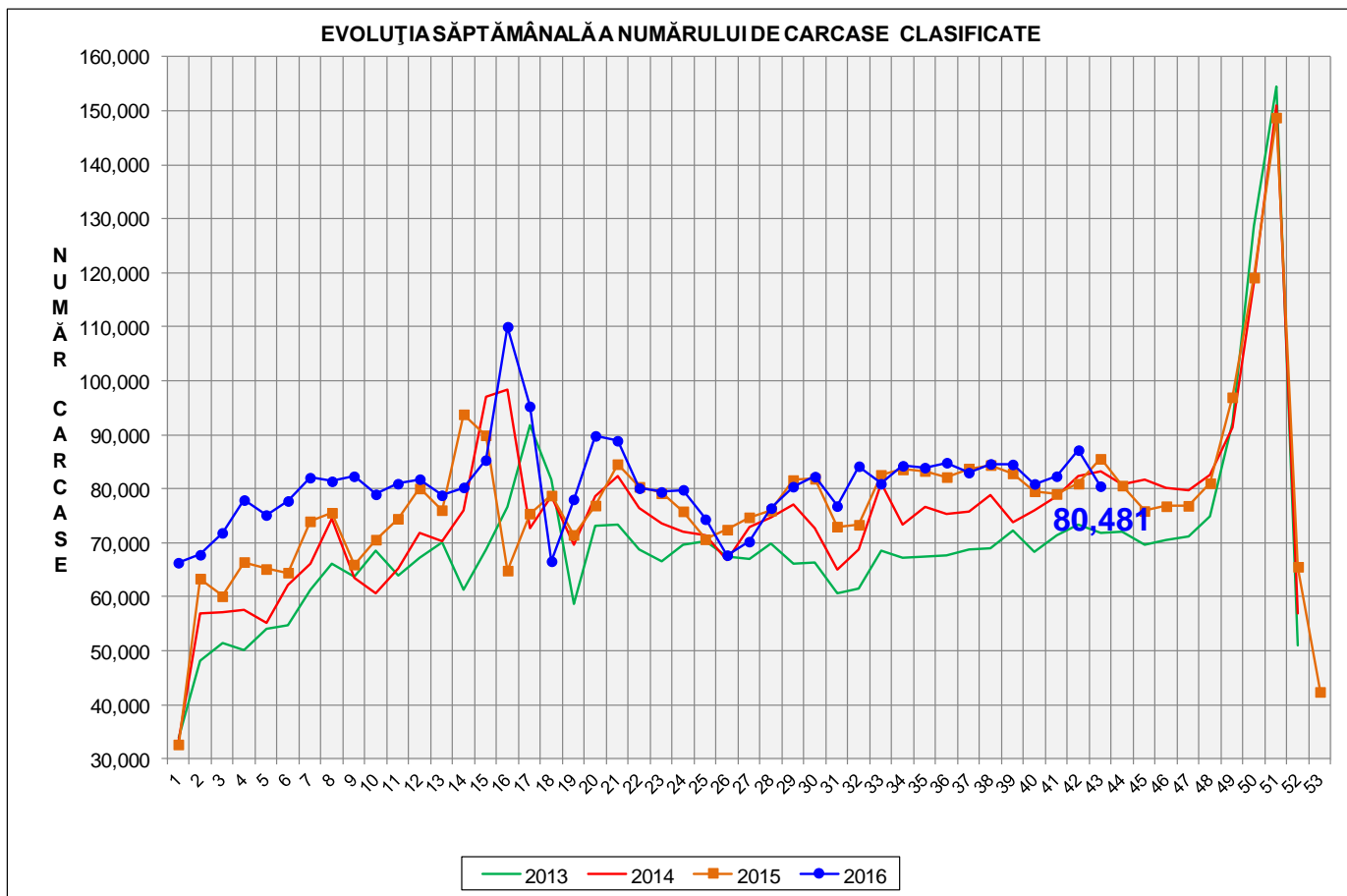


Rezultatele clasificării carcaselor de porcine

Săptămâna 43 (24 – 30 octombrie 2016)

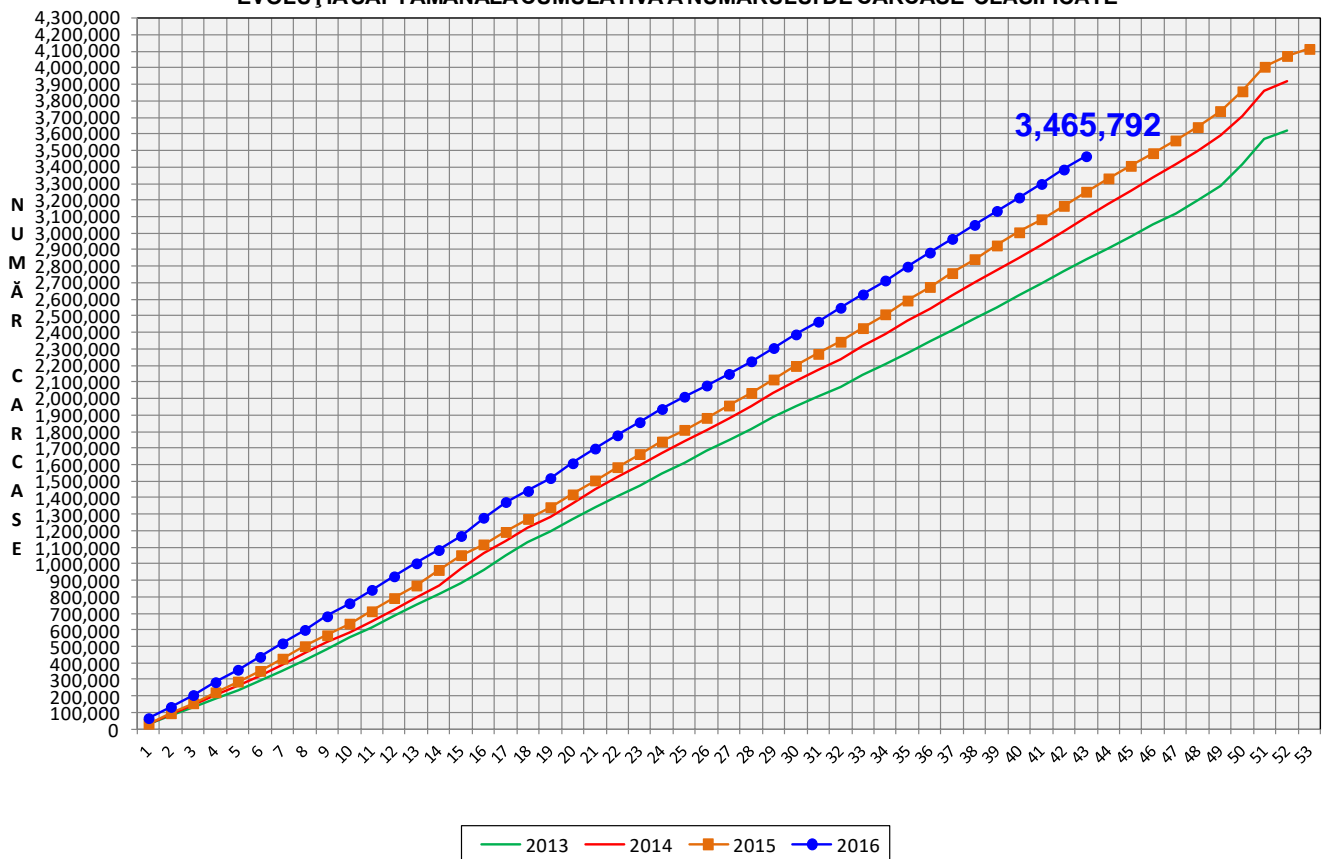


% Modificare	
1 SĂPT	1 AN
-7.7%	-5.9%

N.B. Culorile coloanelor din diagramele de la paginile 7 – 10 sunt în legătură cu grila de prețuri (diagramele referitoare la distribuția conținutului de carne macră a carcaselor clasificate) și cu grila de bonificație și penalizare pentru intervalul de greutate a carcaselor (diagramele referitoare la distribuția greutății carcaselor clasificate).



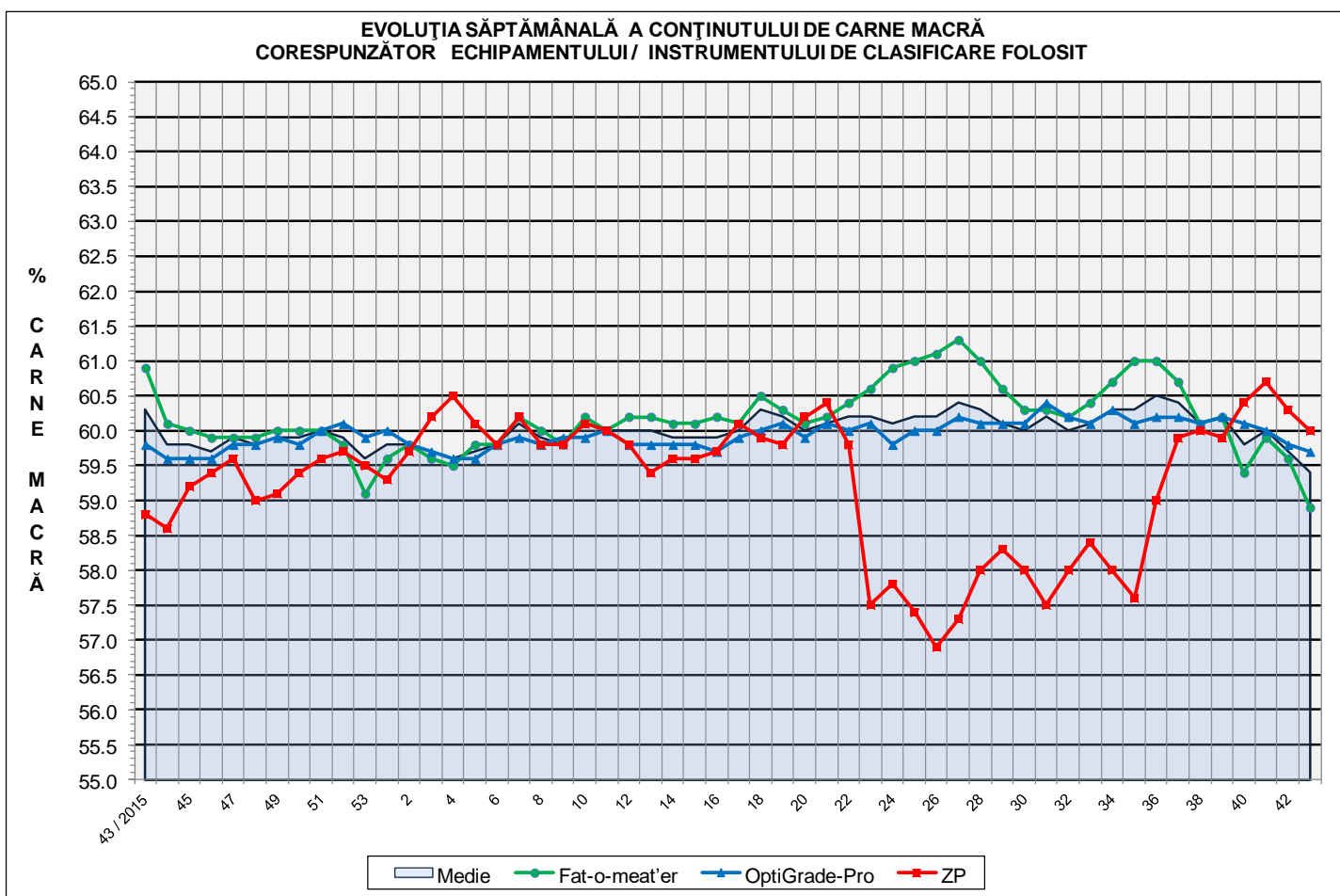
EVOLUȚIA SĂPTĂMÂNALĂ CUMULATIVĂ A NUMĂRULUI DE CARCASE CLASIFICATE



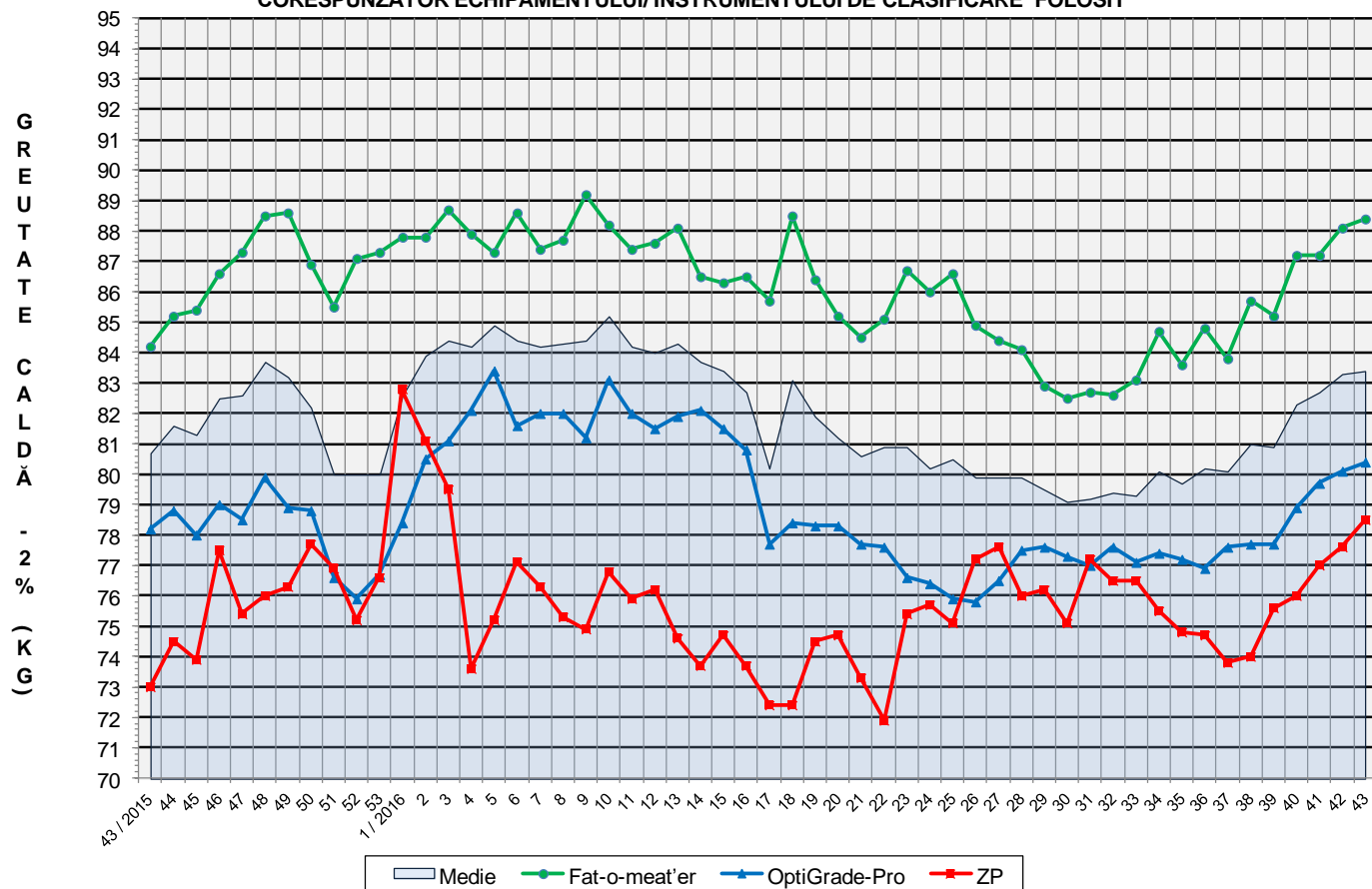
% Modificare
1 AN
6.6%

Numărul de carcase clasificate în săptămâna 24 - 30 octombrie 2016 în funcție de echipamentul / instrumentul folosit

Metoda	Echipament / instrument	Număr carcase	% din total carcase
Sondă Optică	Fat-o-meat'er	31,117	38.66%
	OptiGrade-Pro	45,015	55.93%
ZP	Rigla	4,349	5.40%
TOTAL		80,481	100.00%

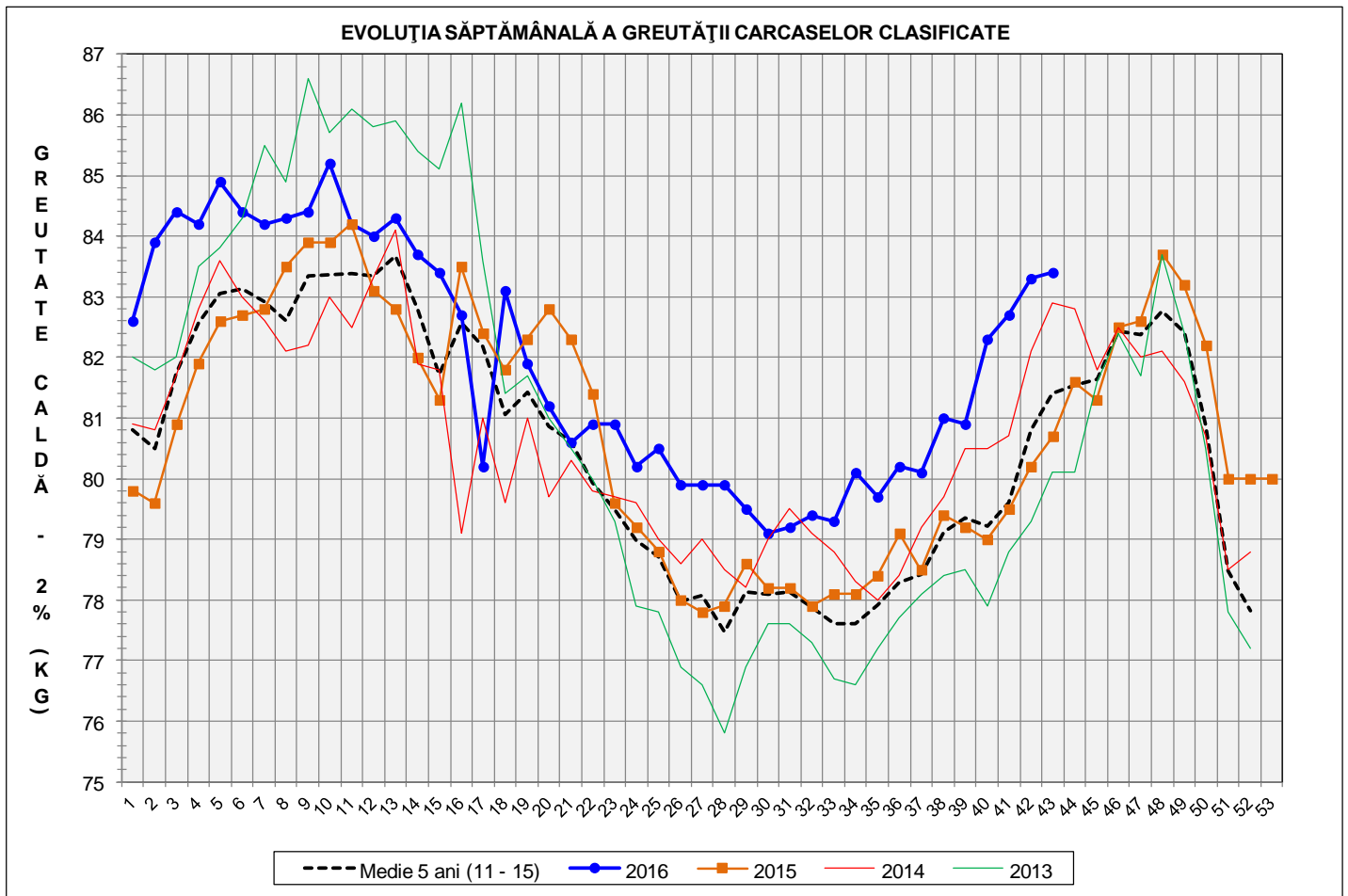


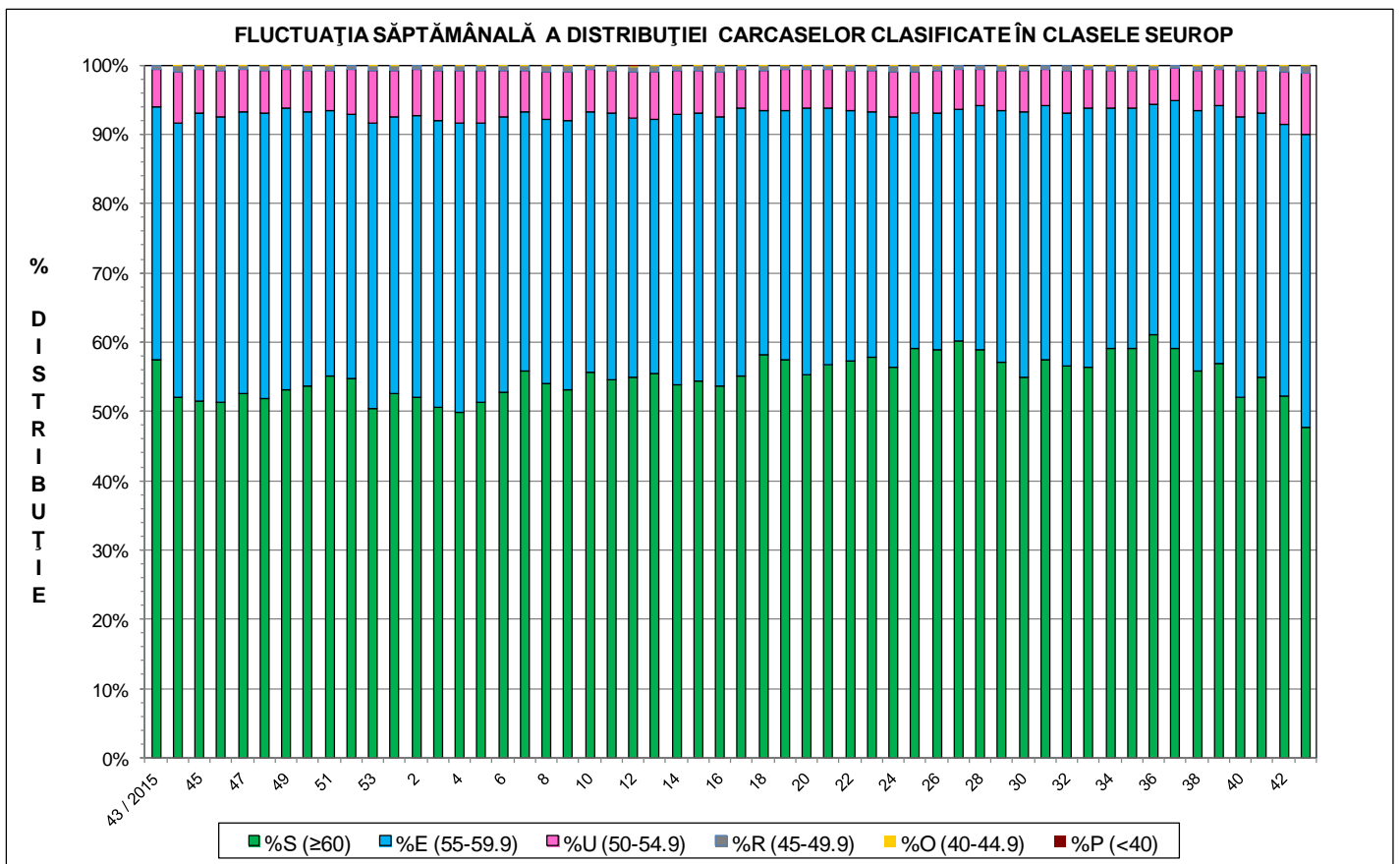
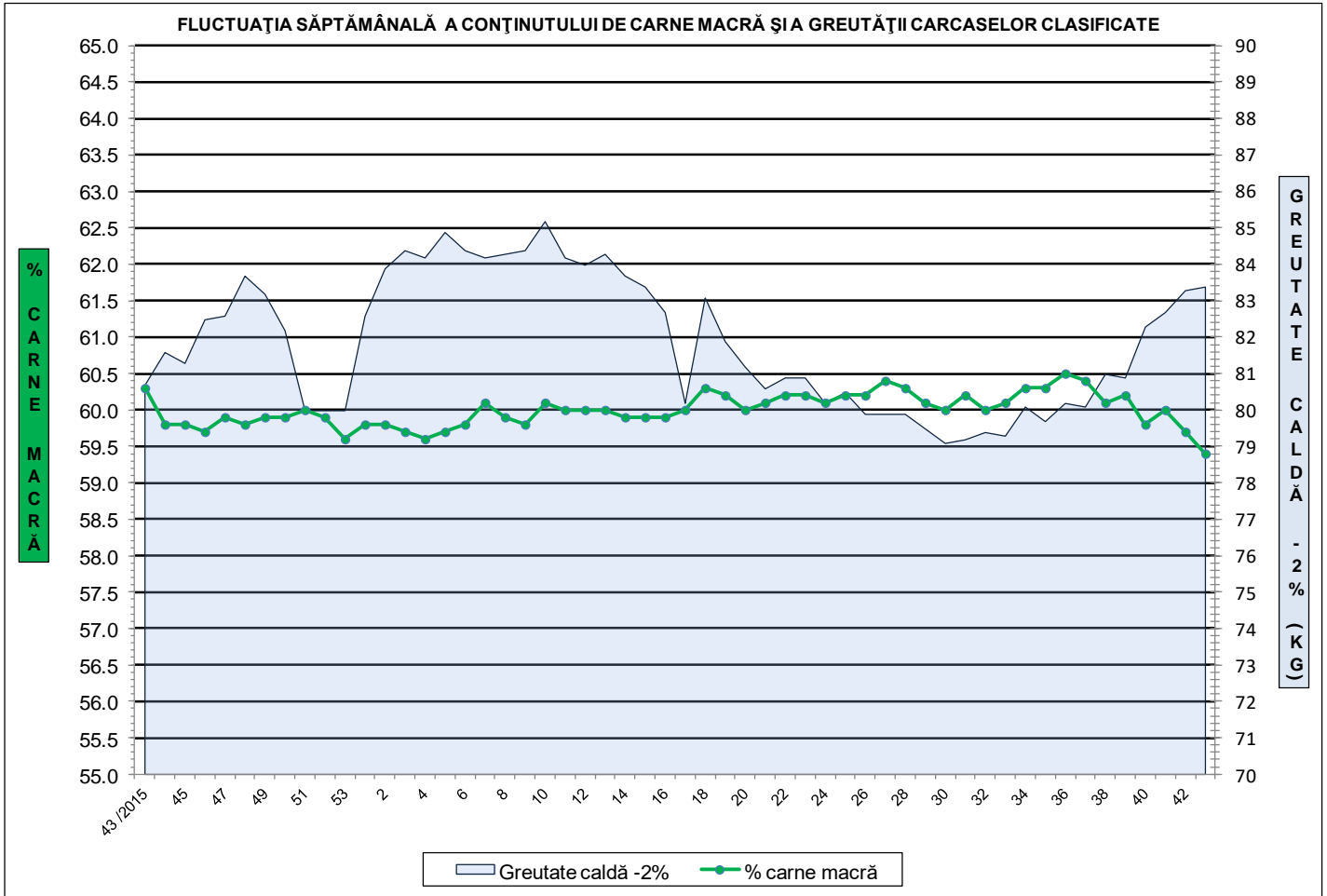
**EVOLUȚIA SĂPTĂMÂNALĂ A GREUTĂȚII CARCASELOR
CORESPUNZĂTOR ECHIPAMENTULUI/ INSTRUMENTULUI DE CLASIFICARE FOLOSIT**



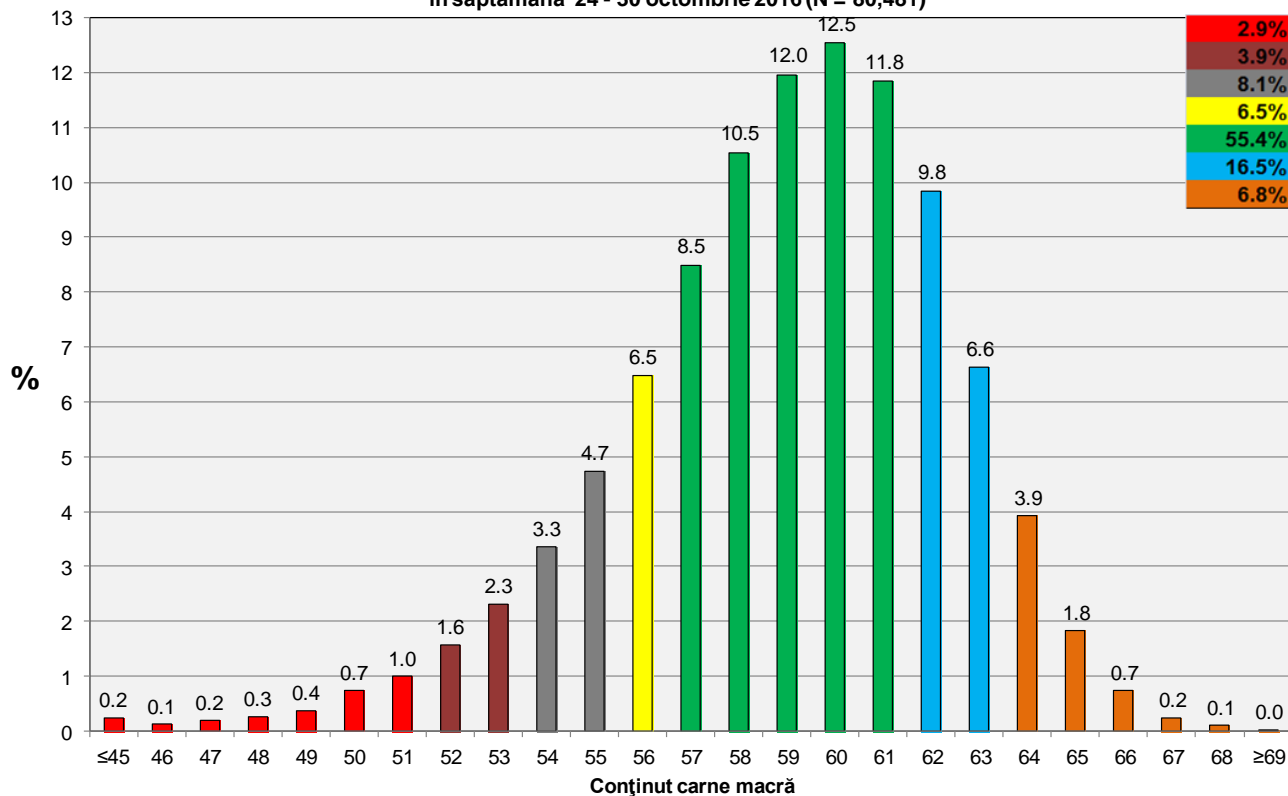
**ÎNCADRAREA ÎN CLASE A CARCASELOR DE PORCINE CLASIFICATE
ÎN SĂPTĂMÂNA 24 - 30 OCTOMBRIE 2016**

CLASA	% CARNE MACRĂ	NUMĂR CARCASE	% DIN TOTAL	% CARNE MACRĂ	GREUTATE CALDĂ - 2% (KG)
S	≥ 60	38,379	47.69	62.2	80.8
E	55 - 59.9	33,975	42.21	57.9	84.8
U	50 - 54.9	7,189	8.93	53.2	89.2
R	45 - 49.9	814	1.01	48.2	91.1
O	40 - 44.9	106	0.13	43.0	91.0
P	< 40	18	0.02	37.8	100.5
TOTAL		80,481	100.00	59.4	83.4

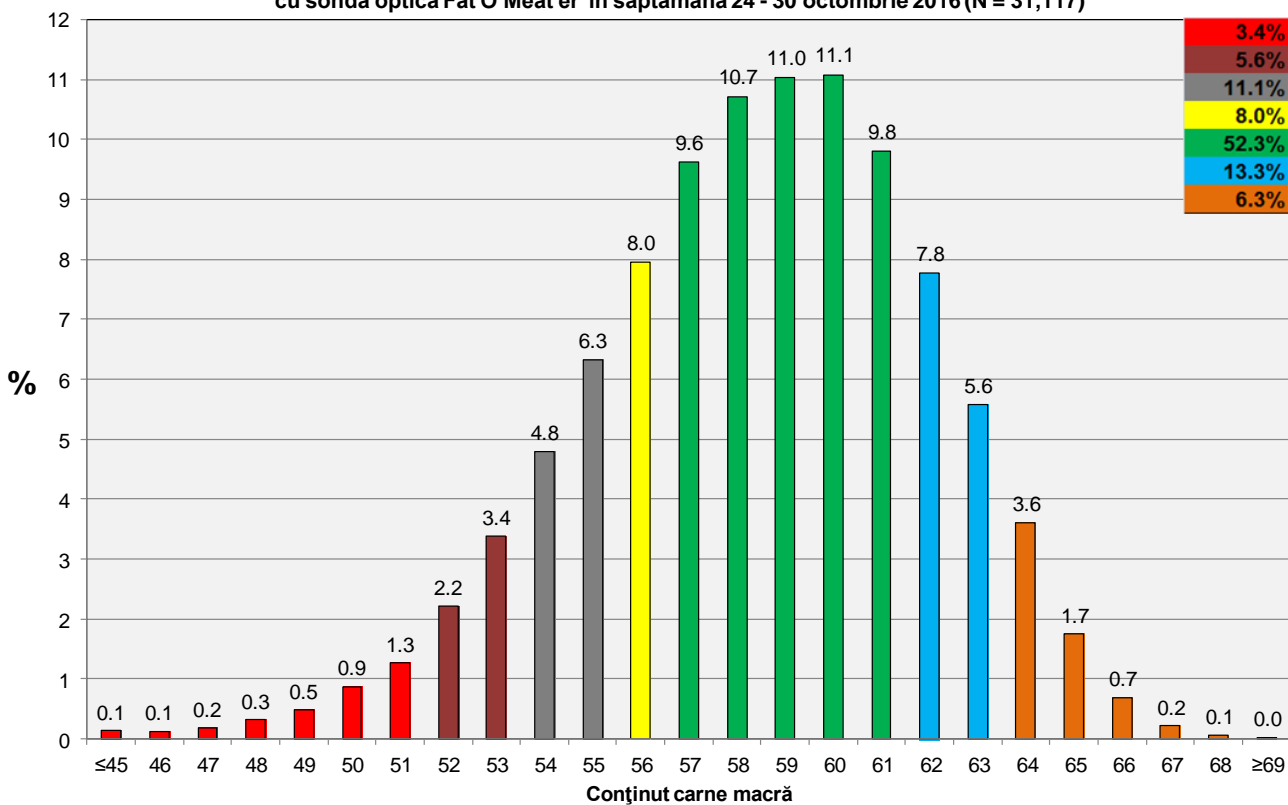




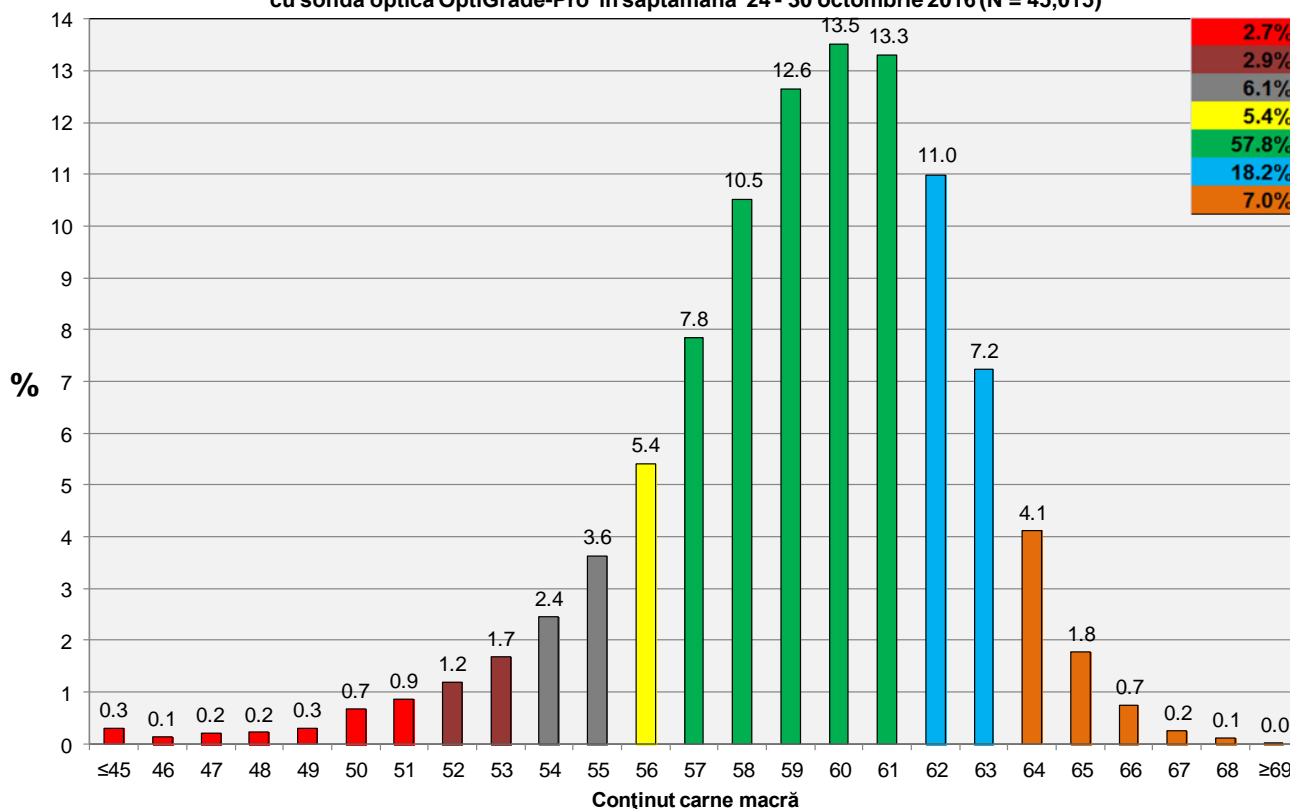
Distribuția conținutului de carne macră a carcaselor clasificate în România în săptămâna 24 - 30 octombrie 2016 (N = 80,481)



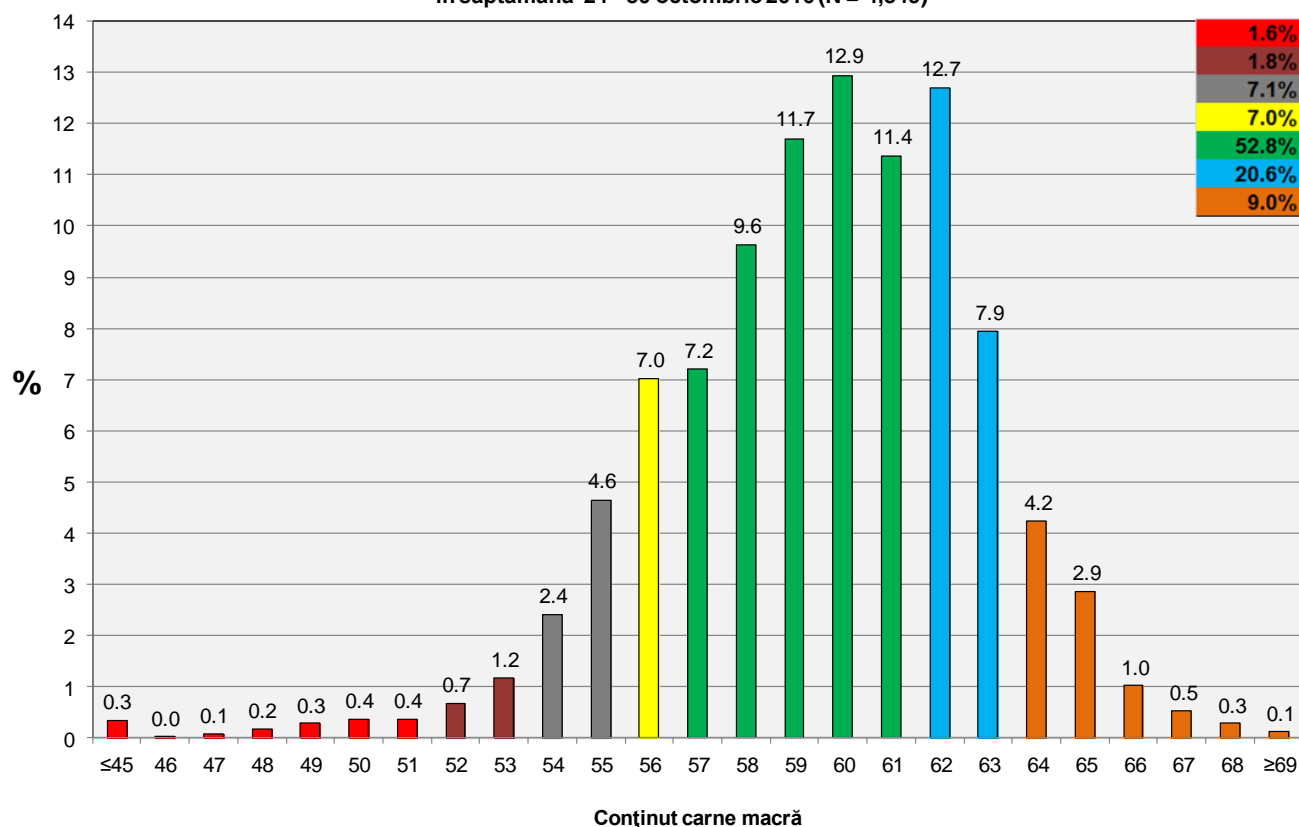
Distribuția conținutului de carne macră a carcaselor clasificate în România cu echipamentul cu sondă optică Fat O Meat'er în săptămâna 24 - 30 octombrie 2016 (N = 31,117)

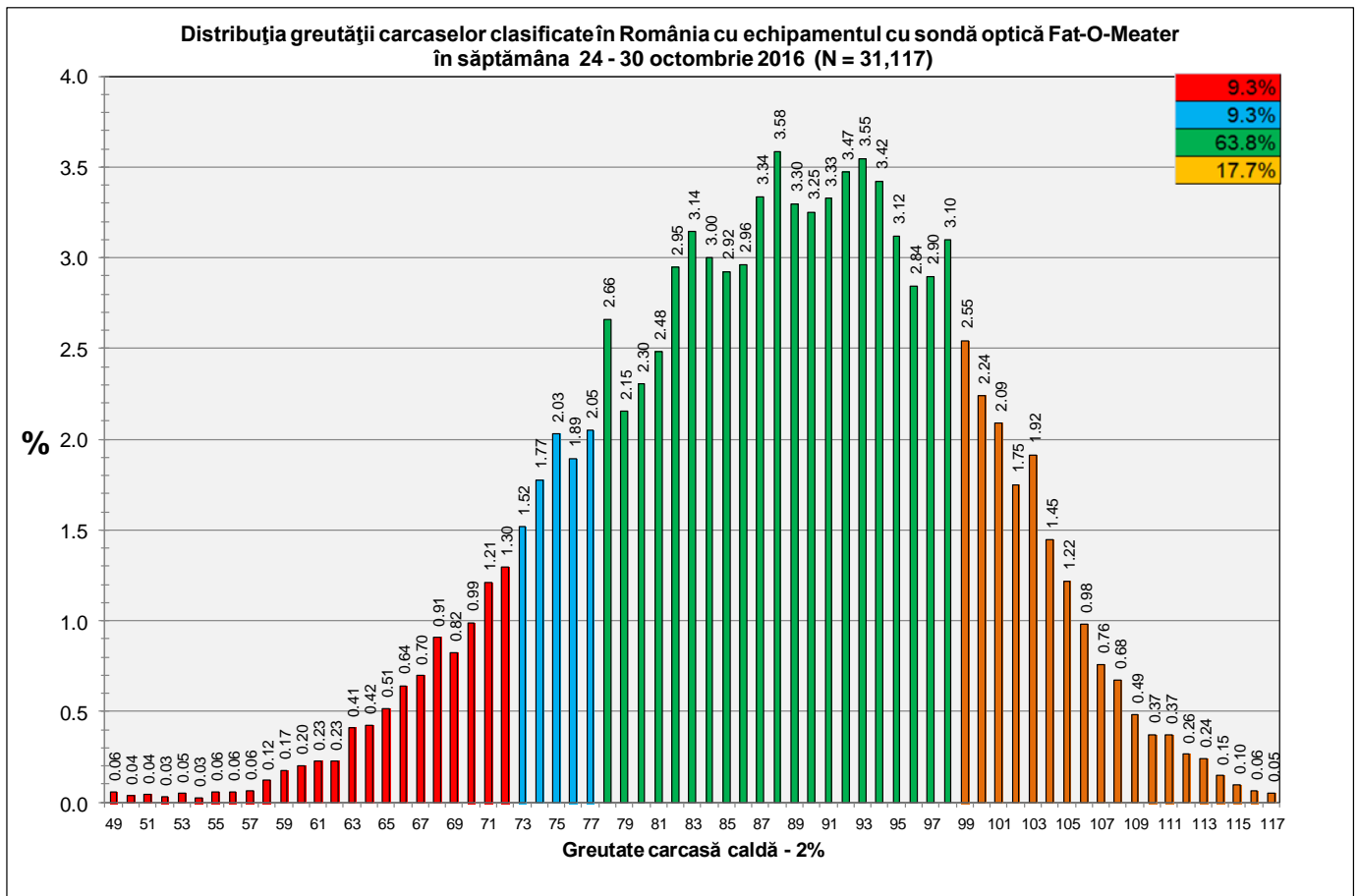
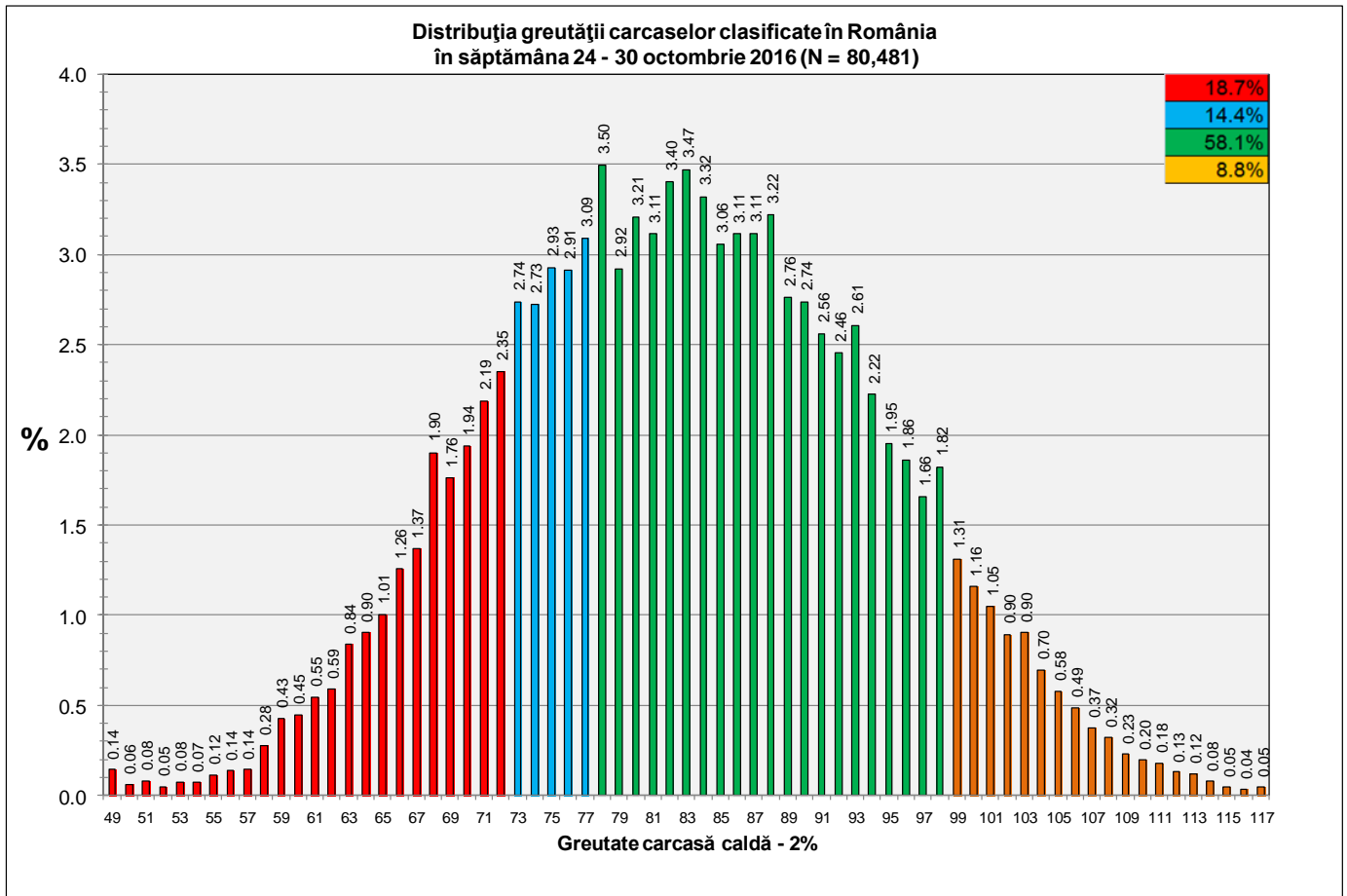


Distribuția conținutului de carne macră a carcaselor clasificate în România cu echipamentul cu sondă optică OptiGrade-Pro în săptămâna 24 - 30 octombrie 2016 (N = 45,015)



Distribuția conținutului de carne macră a carcaselor clasificate în România cu metoda ZP în săptămâna 24 - 30 octombrie 2016 (N = 4,349)







Distribuția greutății carcaselor clasificate în România cu echipamentul cu sondă optică OptiGrade-Pro în săptămâna 24 - 30 octombrie 2016 (N = 45,015)

