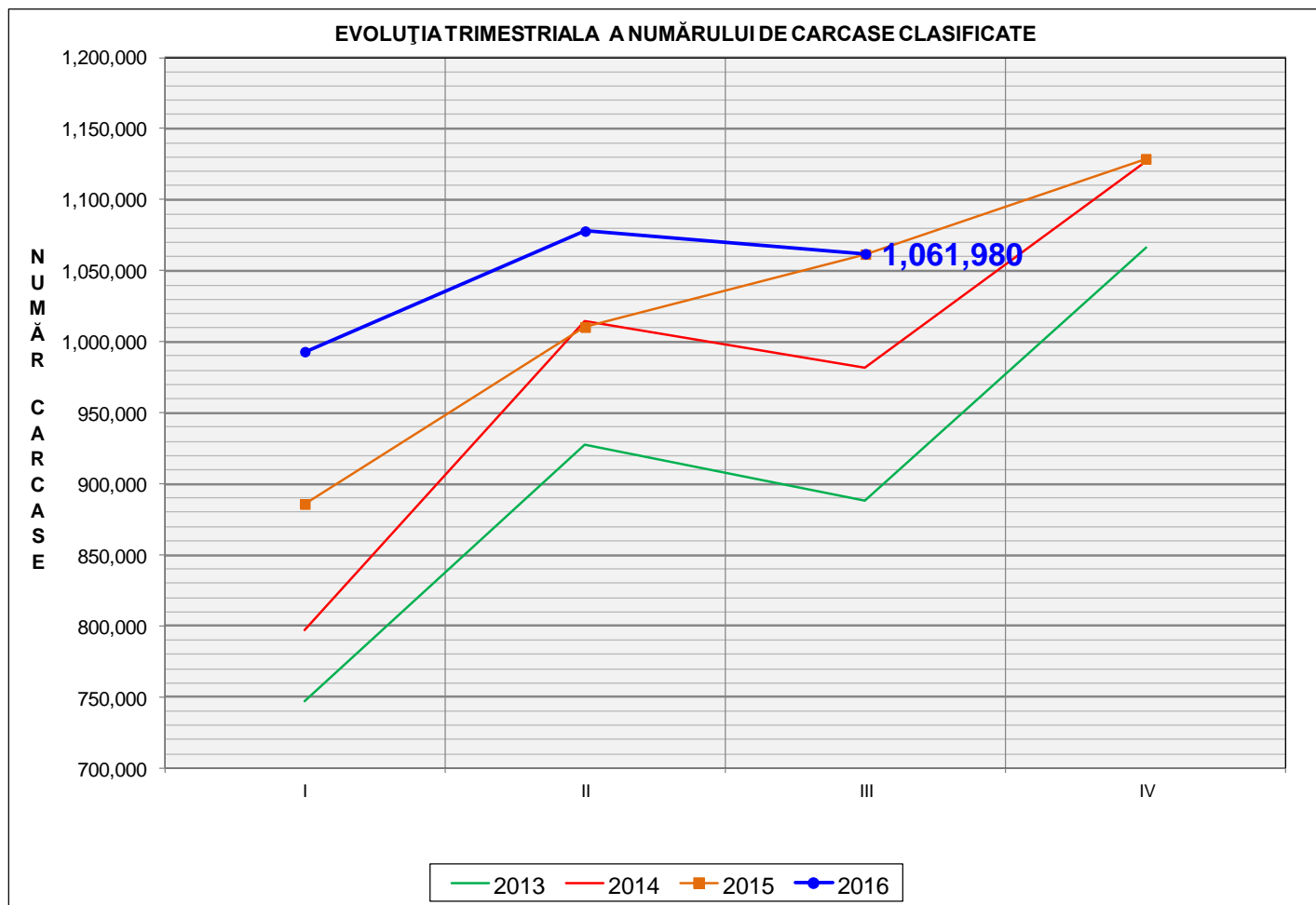


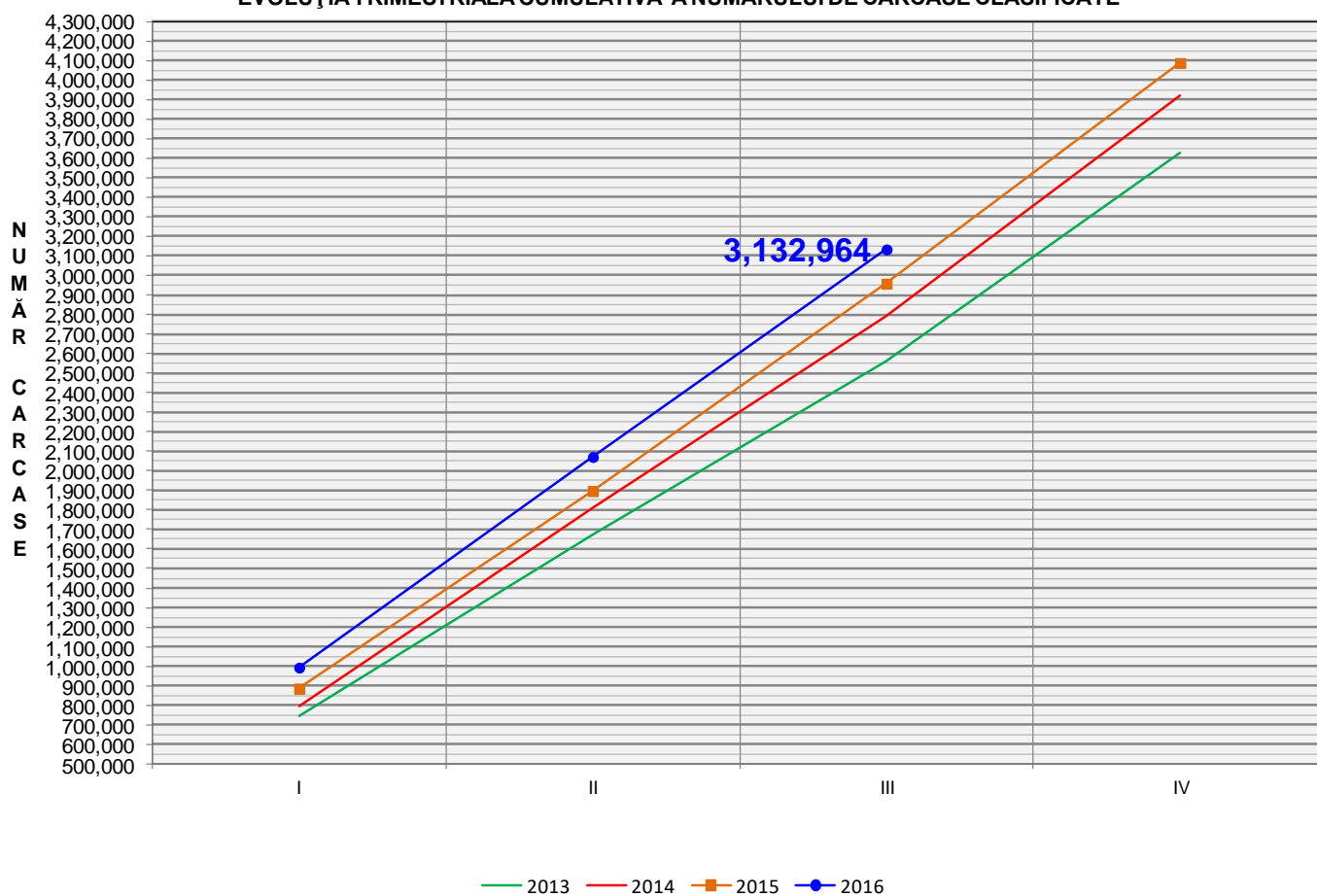
Rezultatele clasificării carcaselor de porcine

Trimestrul III 2016



% Modificare	
1 TRIM	1 AN
-1.5%	0.0%

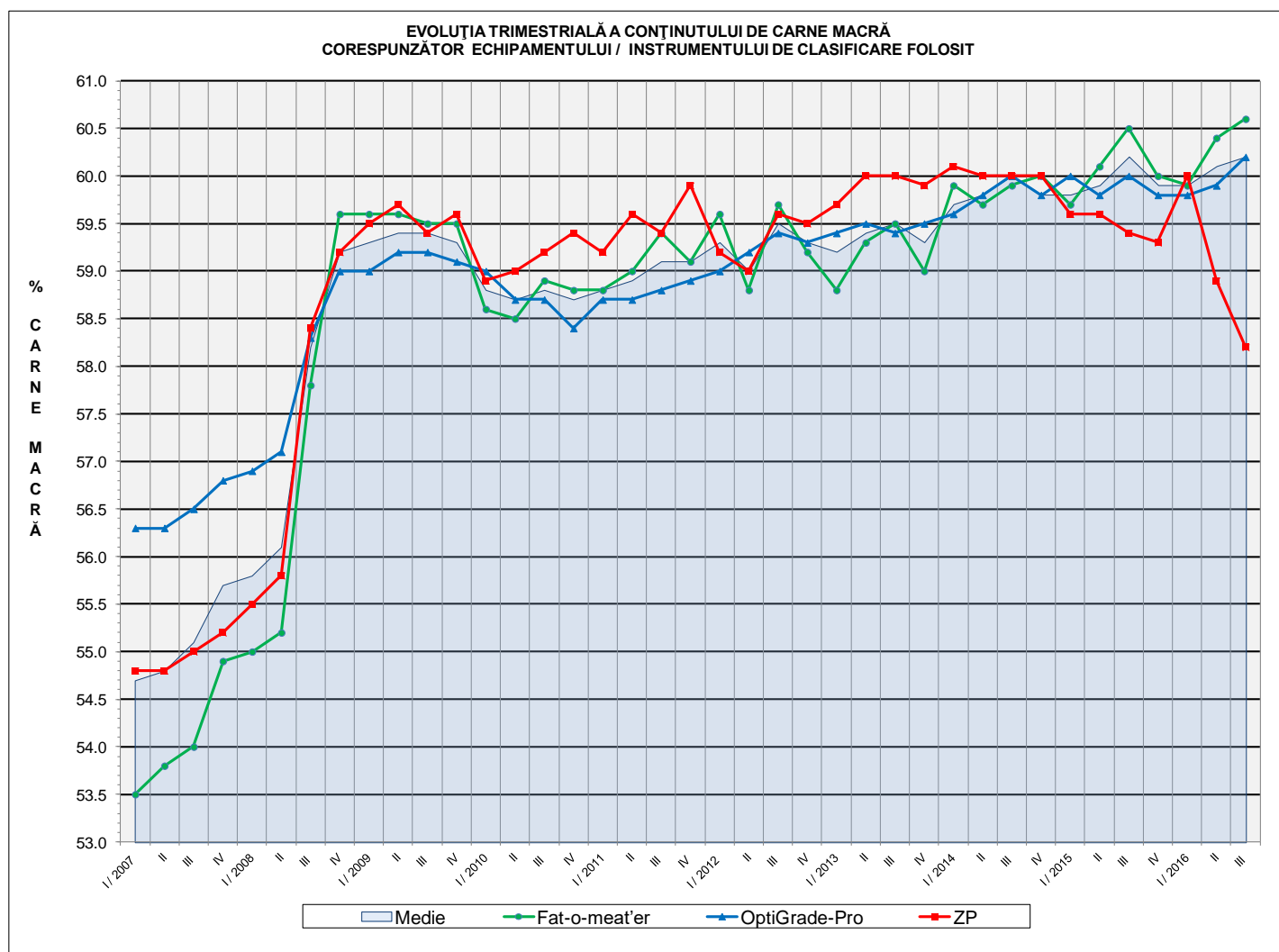
EVOLUȚIA TRIMESTRIALĂ CUMULATIVĂ A NUMĂRULUI DE CARCASE CLASIFICATE



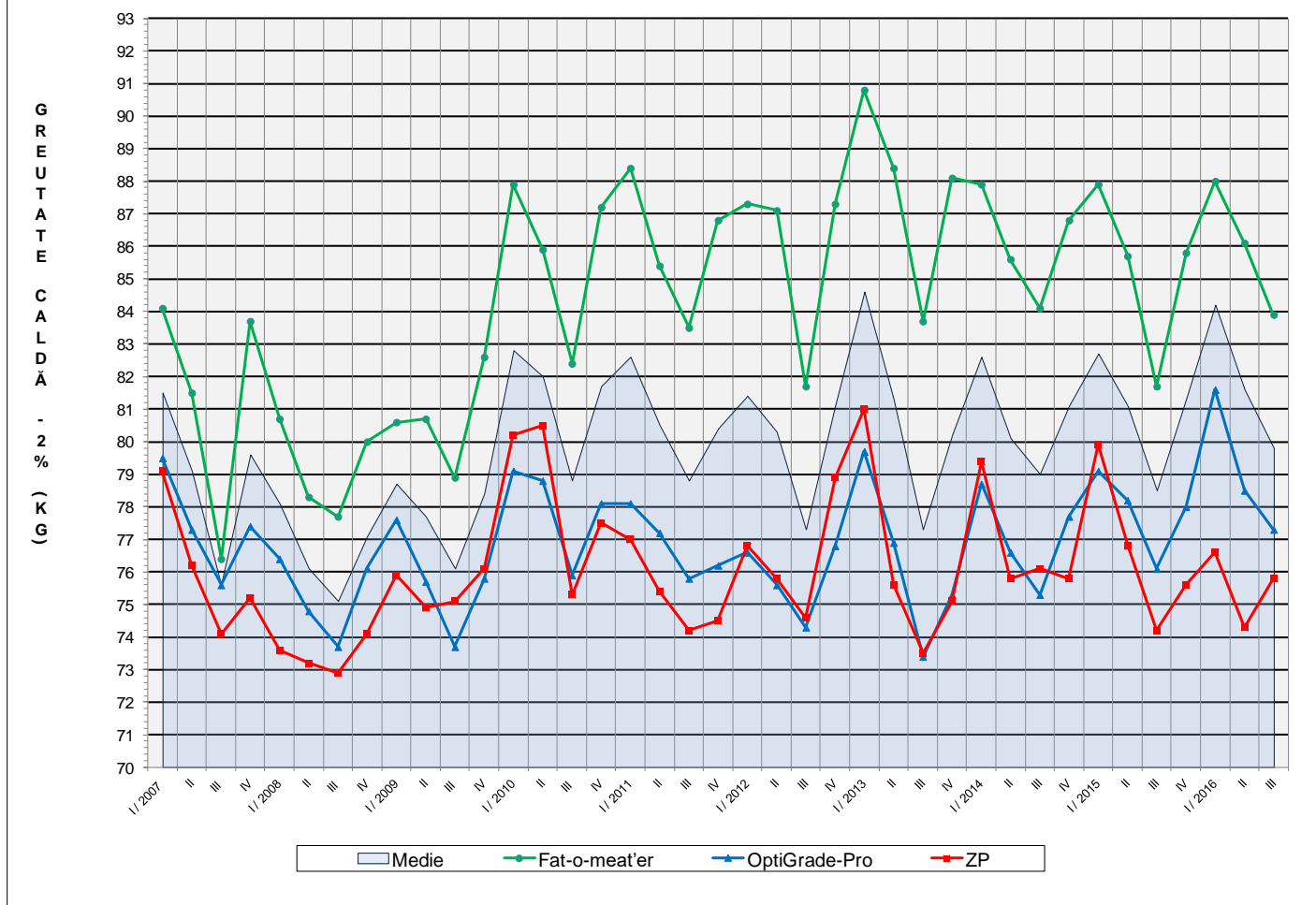
% Modificare
1 AN
5.9%

Numărul de carcase clasificate în trimestrul III 2016 în funcție de echipamentul / instrumentul folosit

Metoda	Echipament / instrument	Număr carcase	% din total carcase
Sondă Optică	Fat-o-meat'er	422,155	39.75%
	OptiGrade-Pro	570,364	53.71%
ZP	Rigla	69,461	6.54%
TOTAL		1,061,980	100.00%



EVOLUȚIA TRIMESTRIALĂ A GREUTĂȚII CARCASELOR CLASIFICATE
CORESPUNZĂTOR ECHIPAMENTULUI/ INSTRUMENTULUI DE CLASIFICARE FOLOSIT

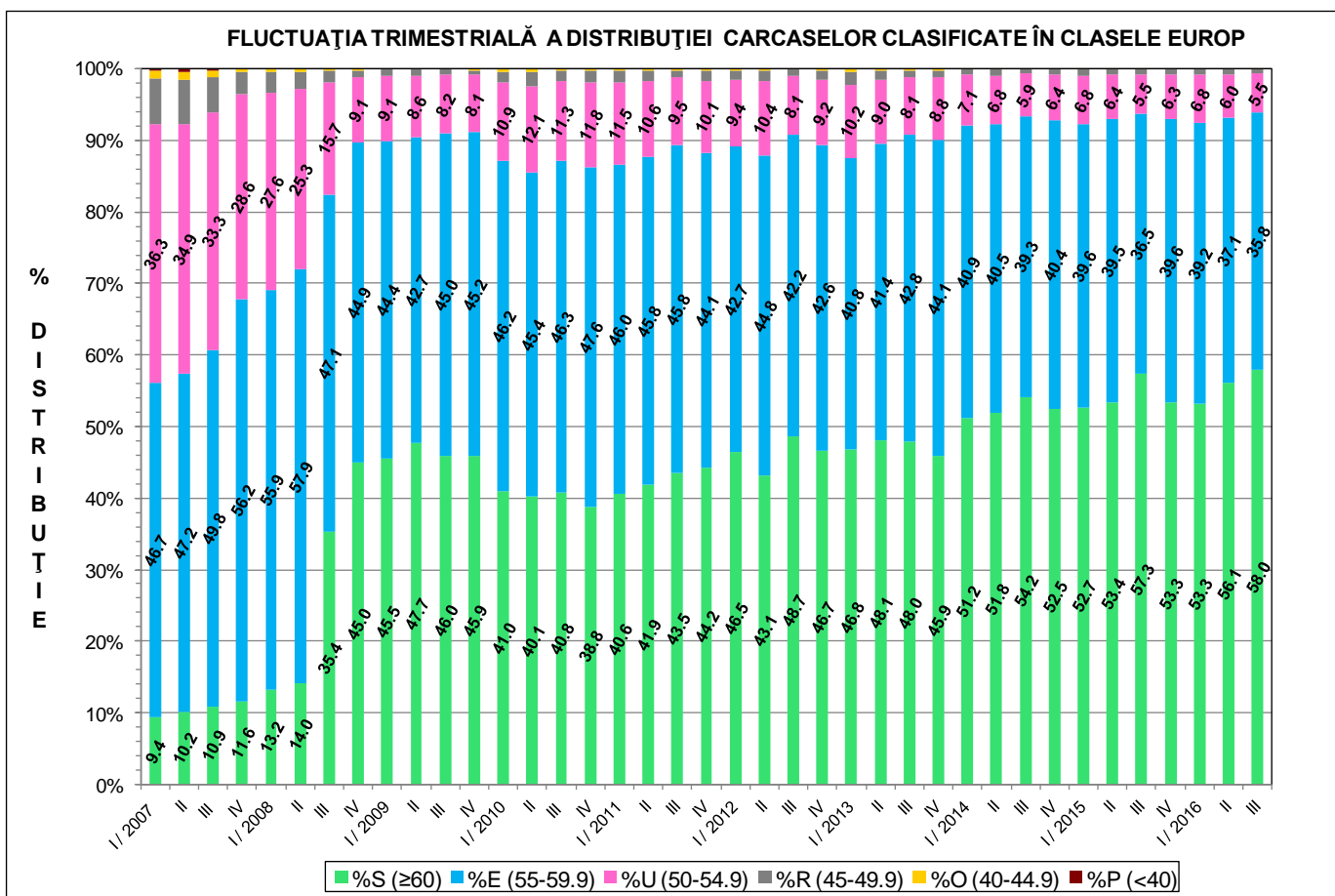
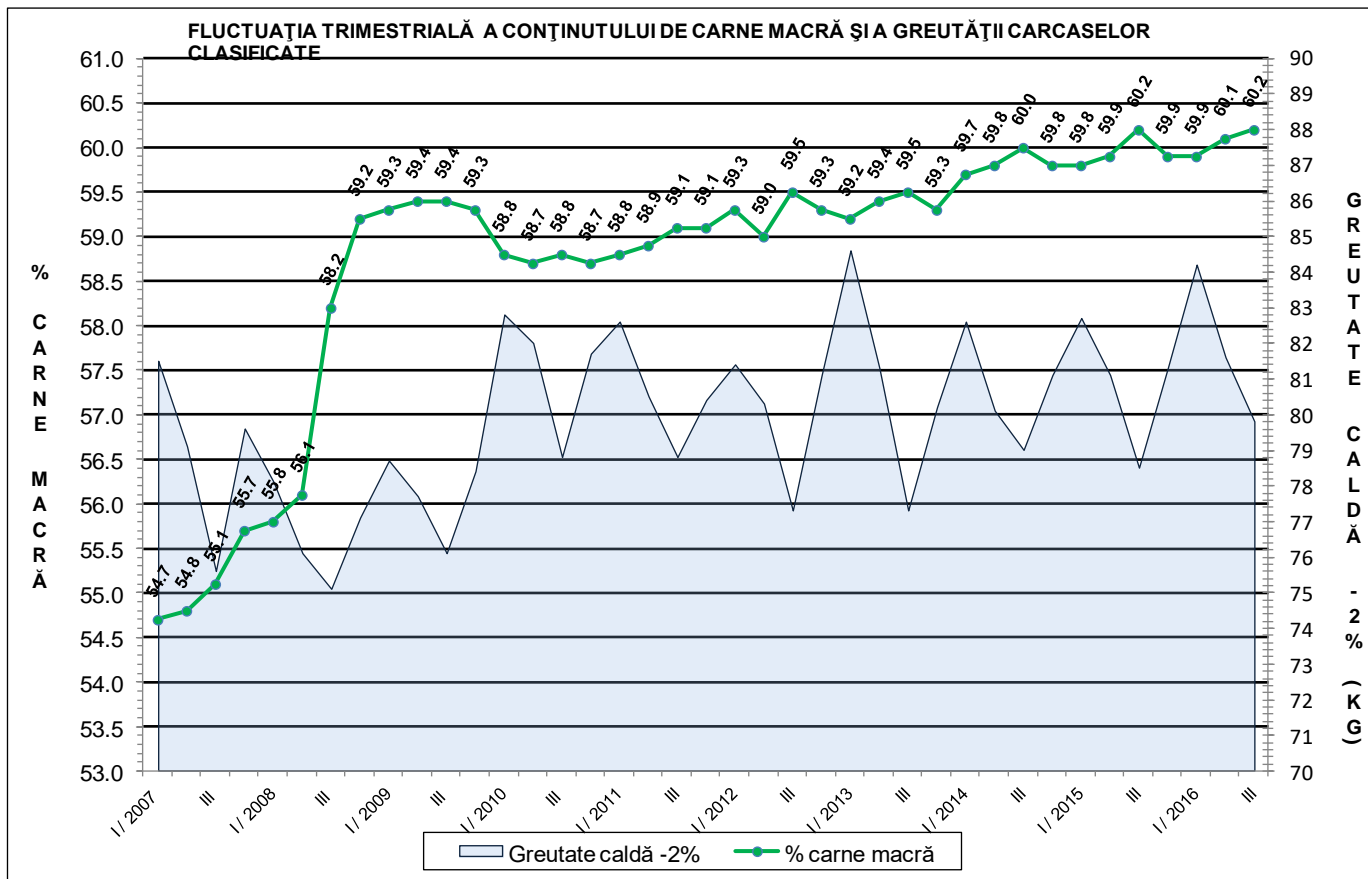


ÎNCADRAREA ÎN CLASE A CARCASELOR DE PORCINE
CLASIFICATE ÎN TRIMESTRUL III 2016

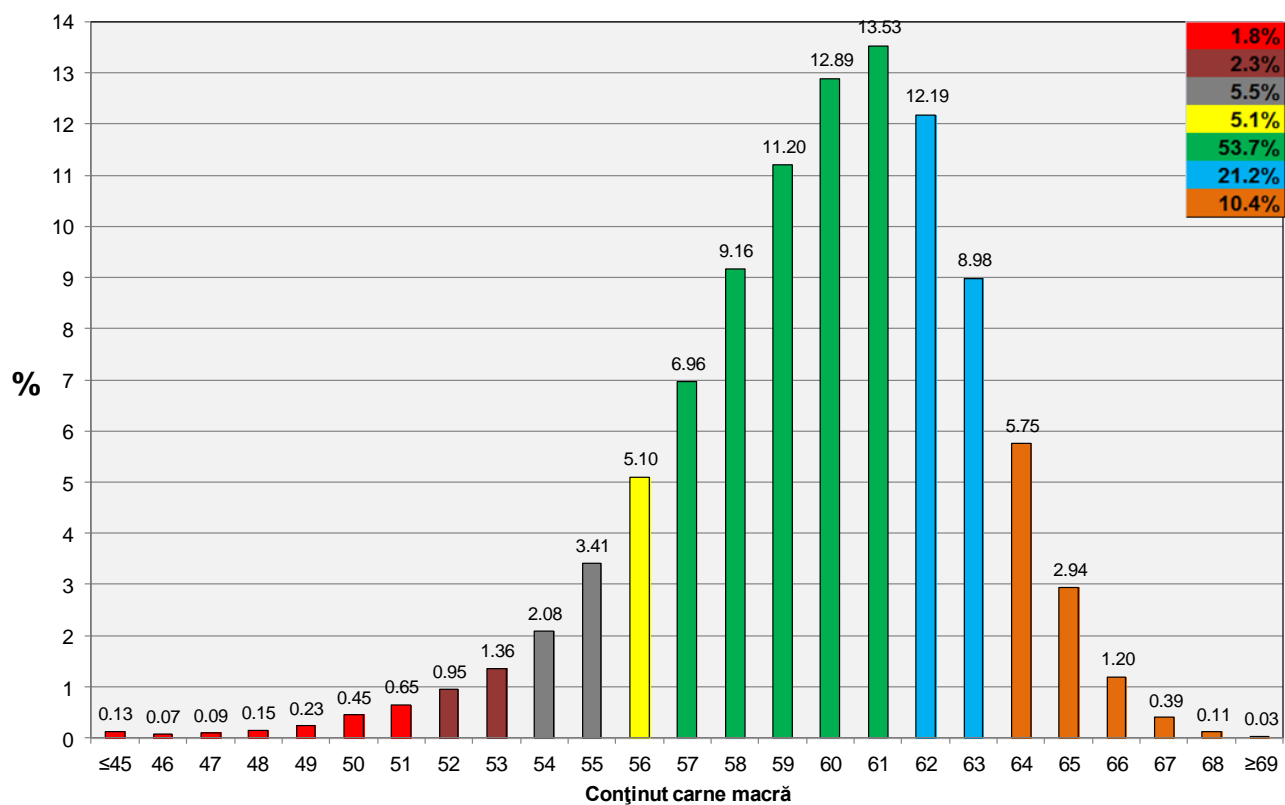
CLASA	% CARNE MACRĂ	NUMĂR CARCASE	% DIN TOTAL	% CARNE MACRĂ	GREUTATE CALDĂ - 2% (KG)
S	≥ 60	615,940	58.00	62.4	79.0
E	55 - 59.9	380,597	35.84	58.0	80.6
U	50 - 54.9	58,243	5.48	53.2	83.0
R	45 - 49.9	6,386	0.60	48.2	84.8
O	40 - 44.9	652	0.06	43.2	84.3
P	< 40	162	0.02	36.5	89.8
TOTAL		1,061,980	100.00	60.2	79.8

EVOLUȚIA TRIMESTRIALĂ A GREUTĂȚII CARCASELOR CLASIFICATE

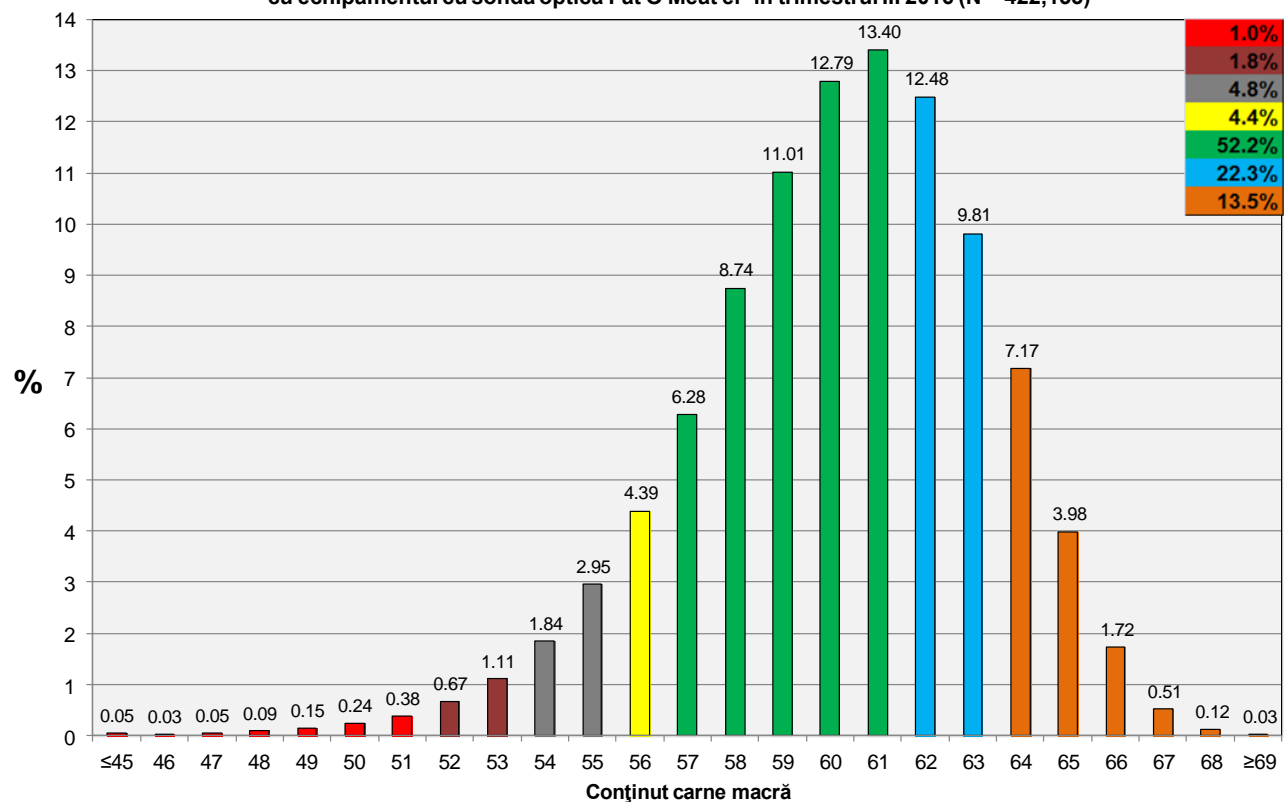




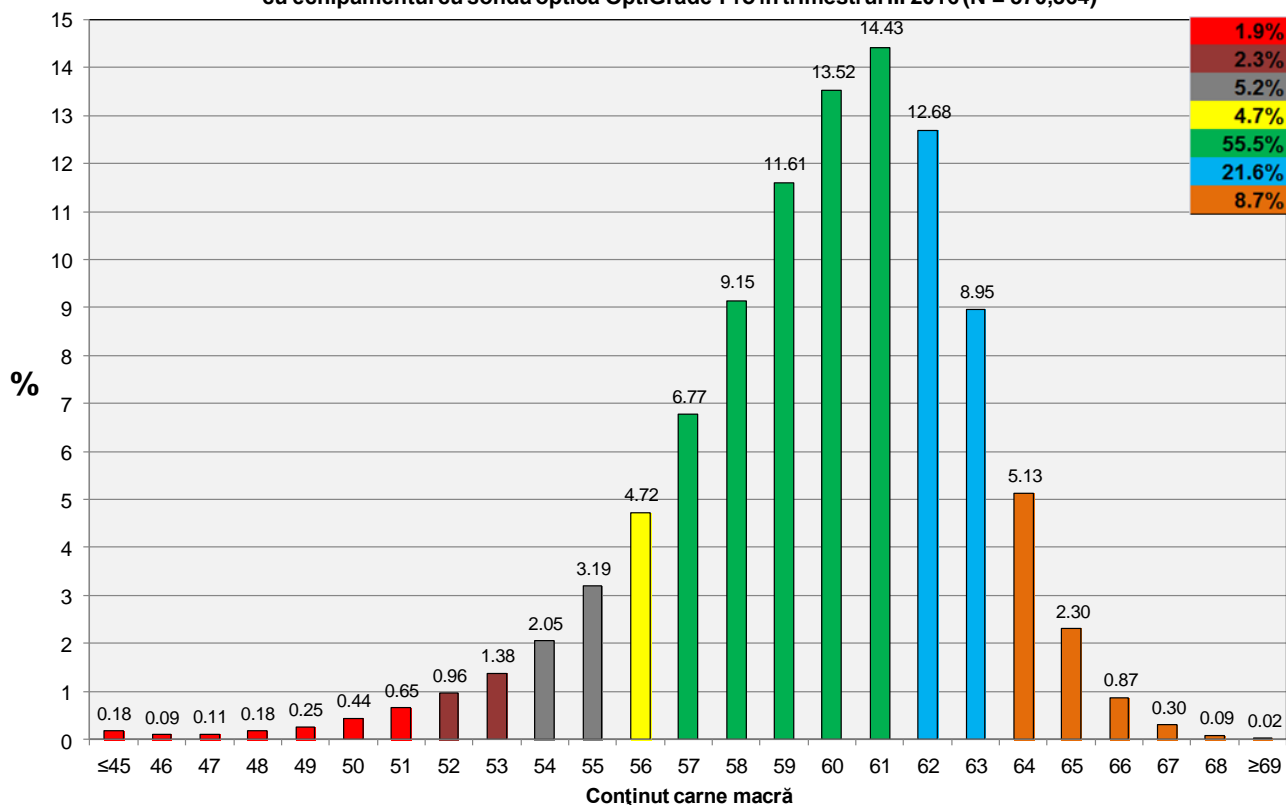
Distribuția carcaselor clasificate în România în trimestrul III 2016 (N = 1,061,980)



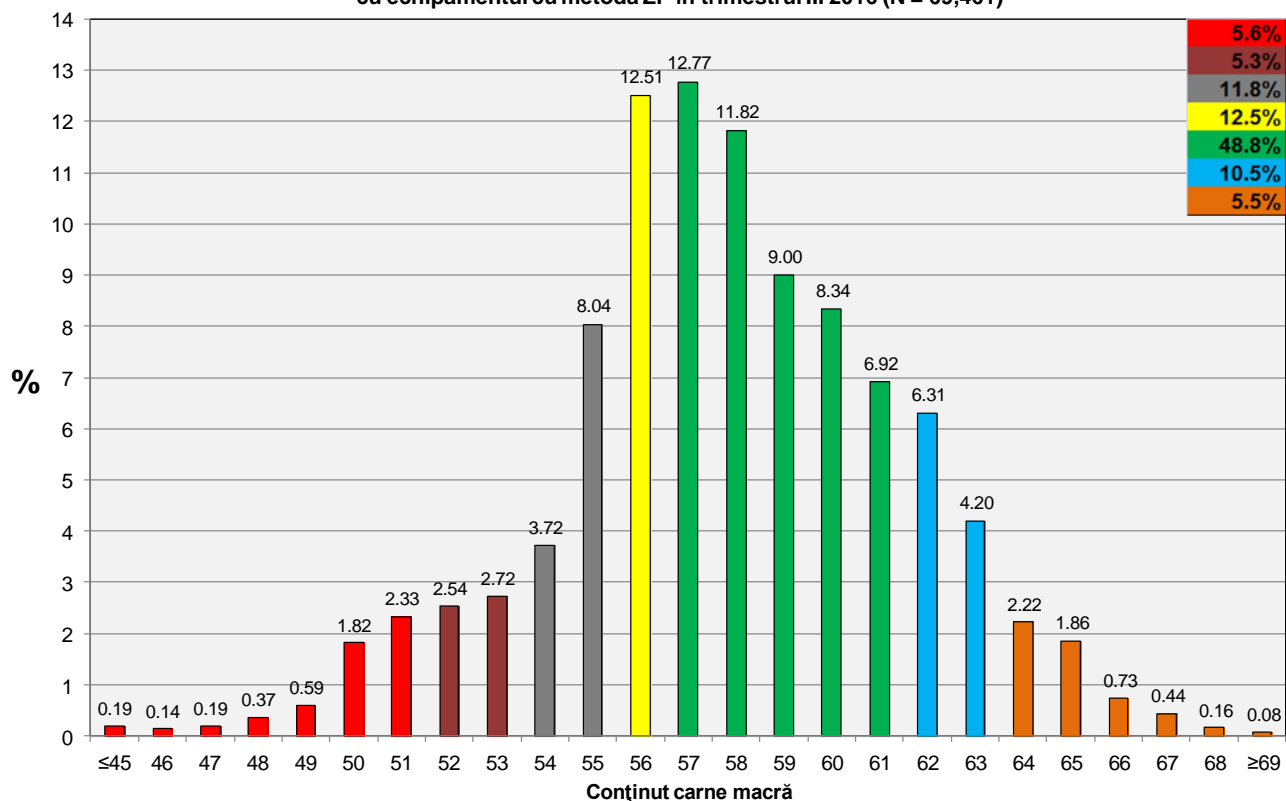
Distribuția conținutului de carne macră a carcaselor clasificate în România cu echipamentul cu sondă optică Fat O Meat'er în trimestrul III 2016 (N = 422,155)



Distribuția conținutului de carne macră a carcaselor clasificate în România cu echipamentul cu sondă optică OptiGrade-Pro în trimestrul III 2016 (N = 570,364)

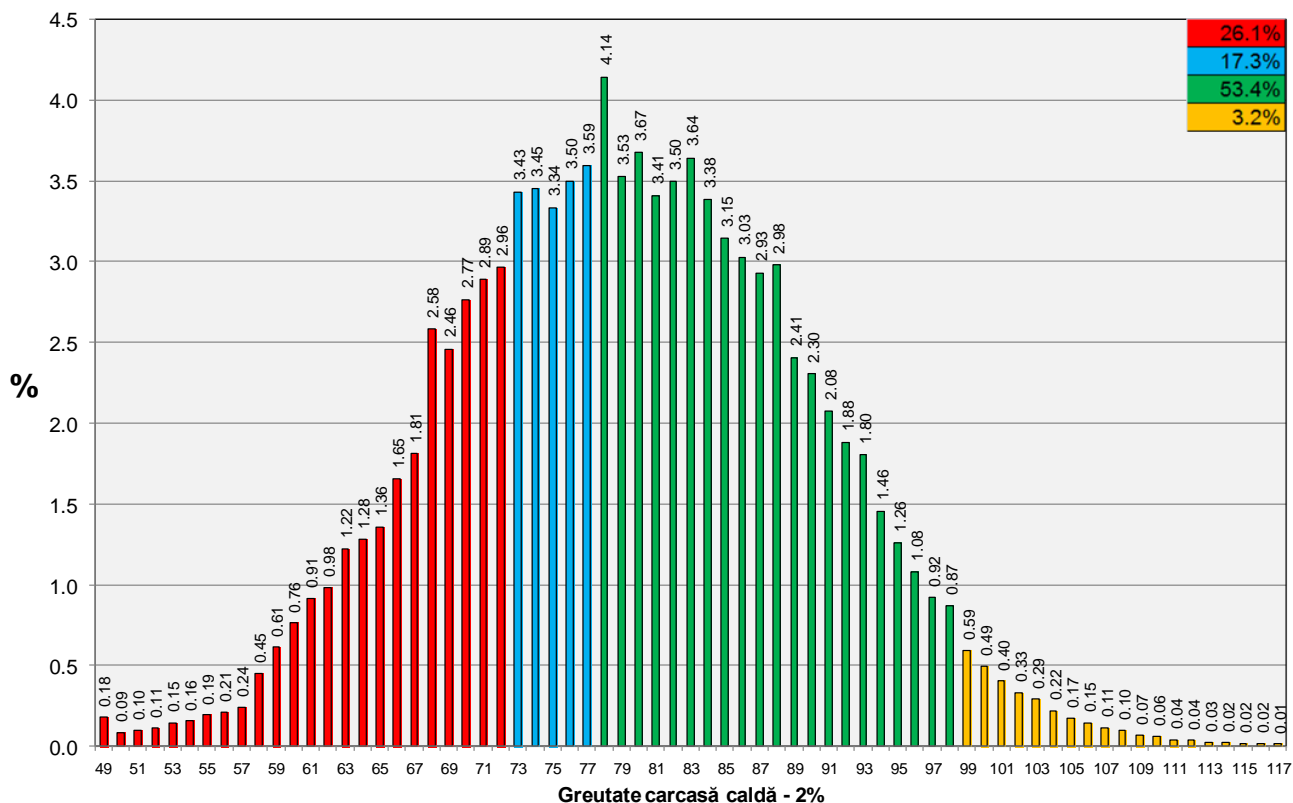


Distribuția conținutului de carne macră a carcaselor clasificate în România cu echipamentul cu metoda ZP în trimestrul III 2016 (N = 69,461)

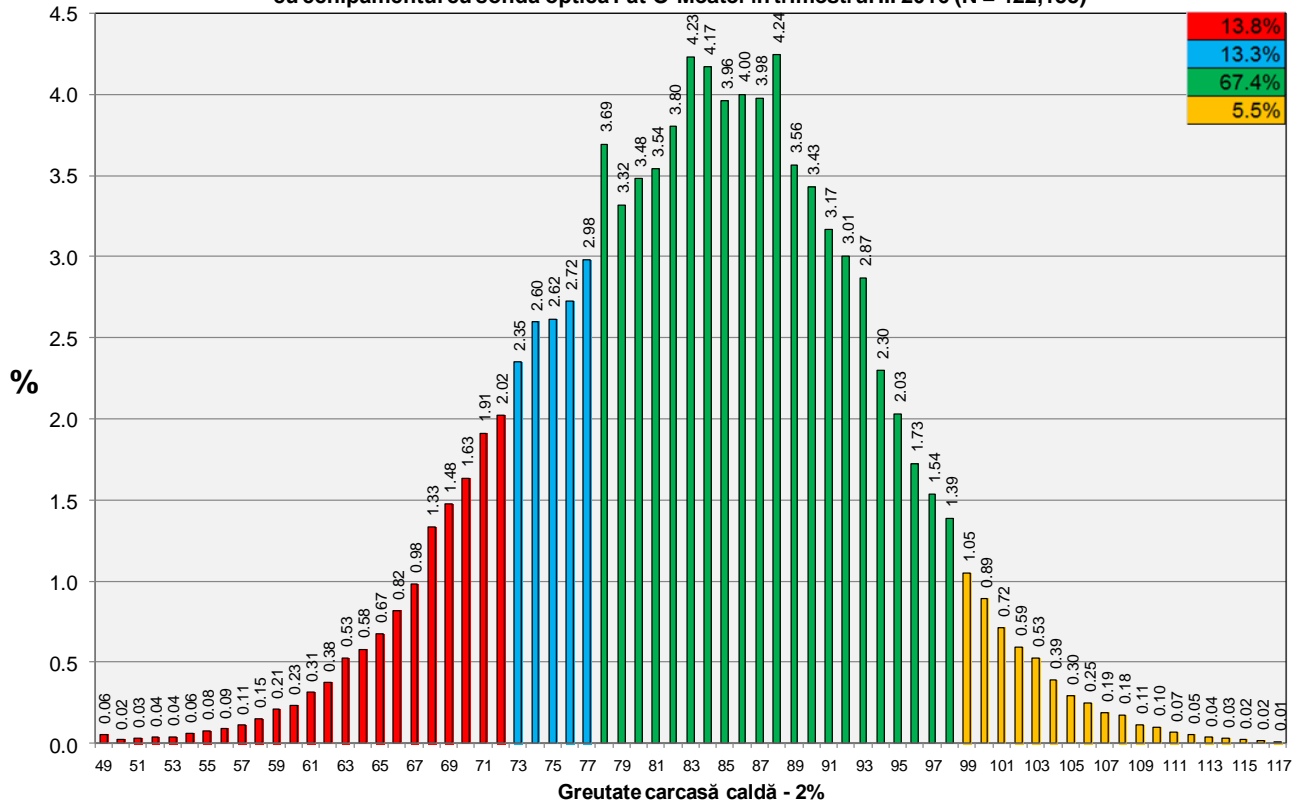




Distribuția greutății carcaselor clasificate în România în trimestrul III 2016 (N = 1,061,980)

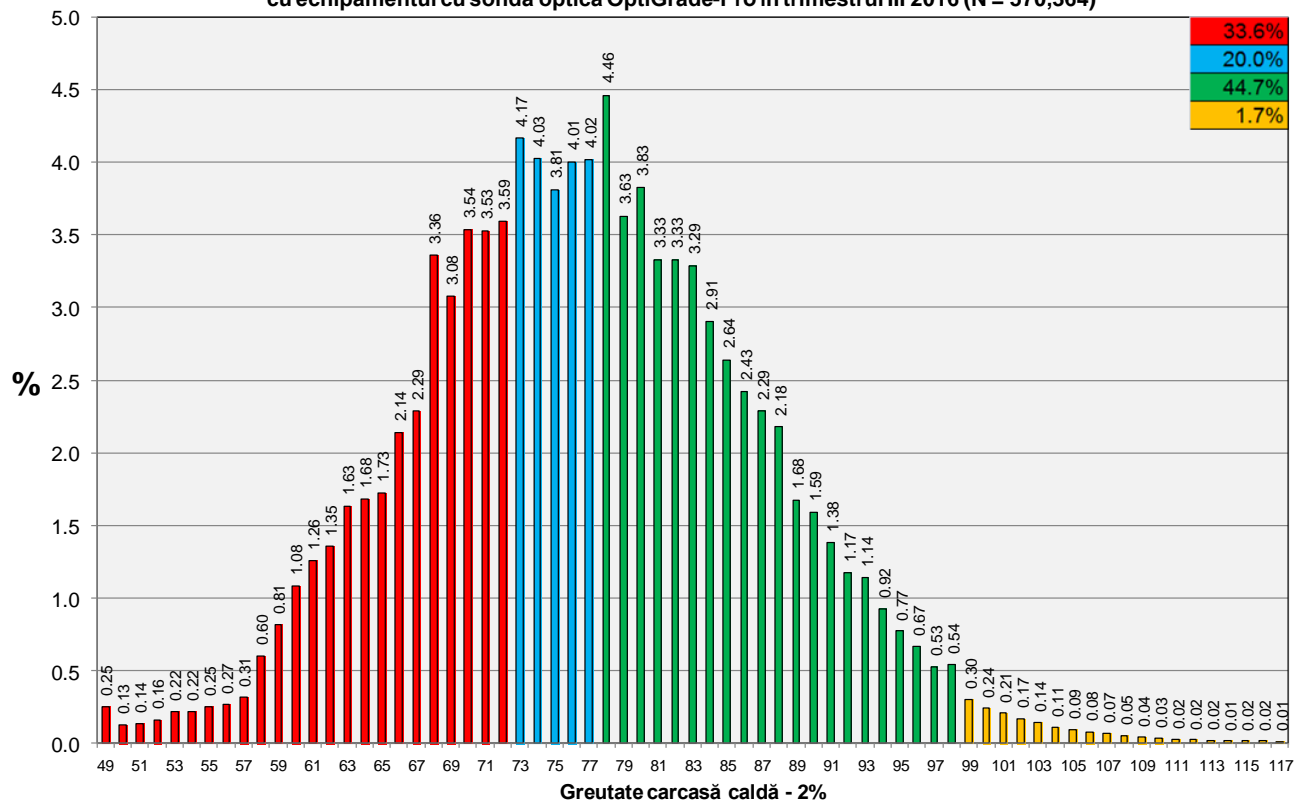


Distribuția greutății carcaselor clasificate în România cu echipamentul cu sondă optică Fat-O-Meater în trimestrul III 2016 (N = 422,155)

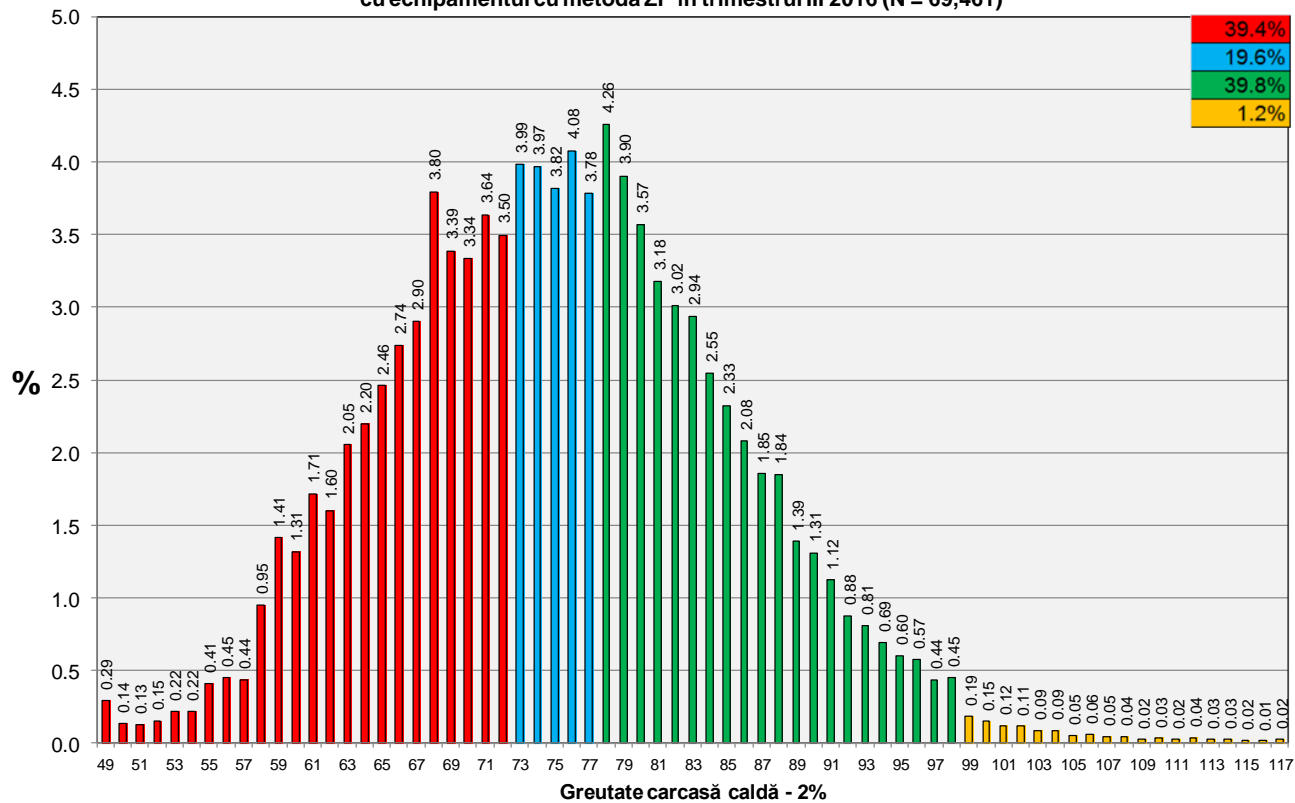




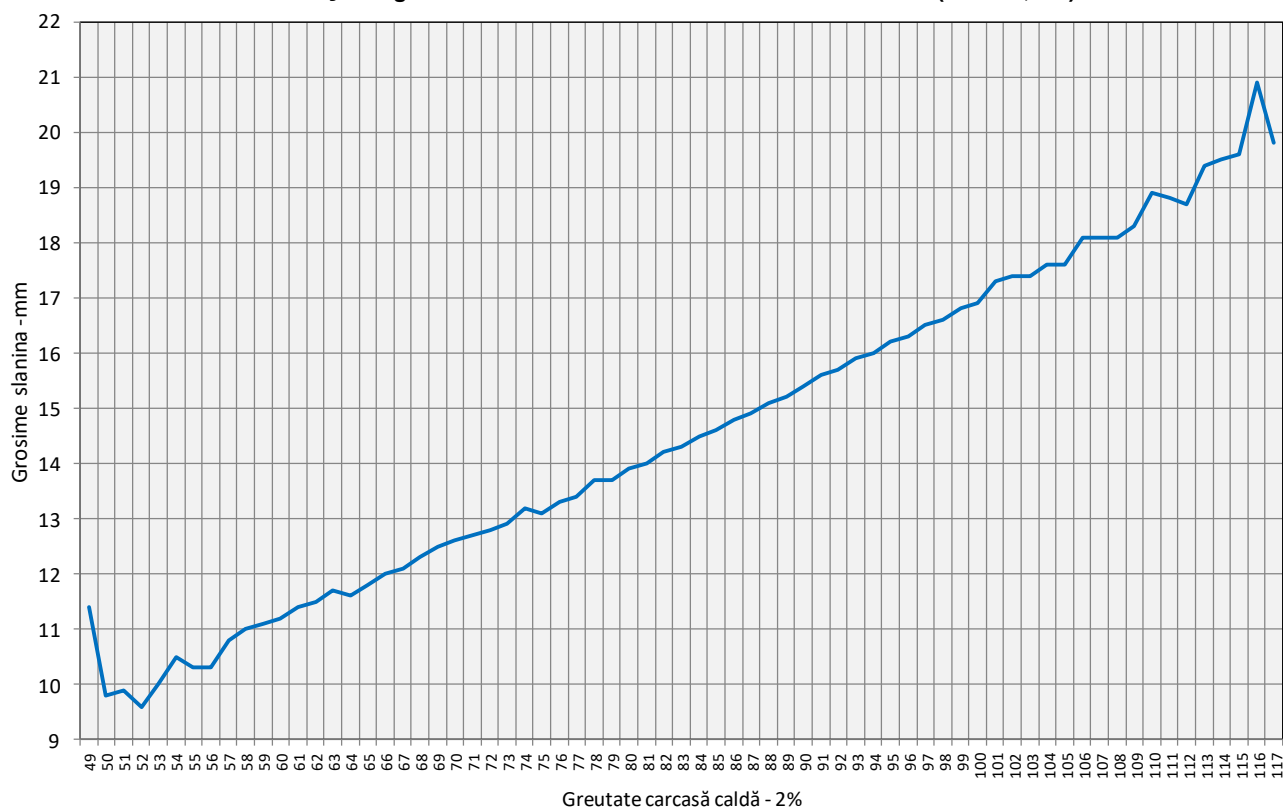
**Distribuția greutății carcaselor clasificate în România
cu echipamentul cu sondă optică OptiGrade-Pro în trimestrul III 2016 (N = 570,364)**



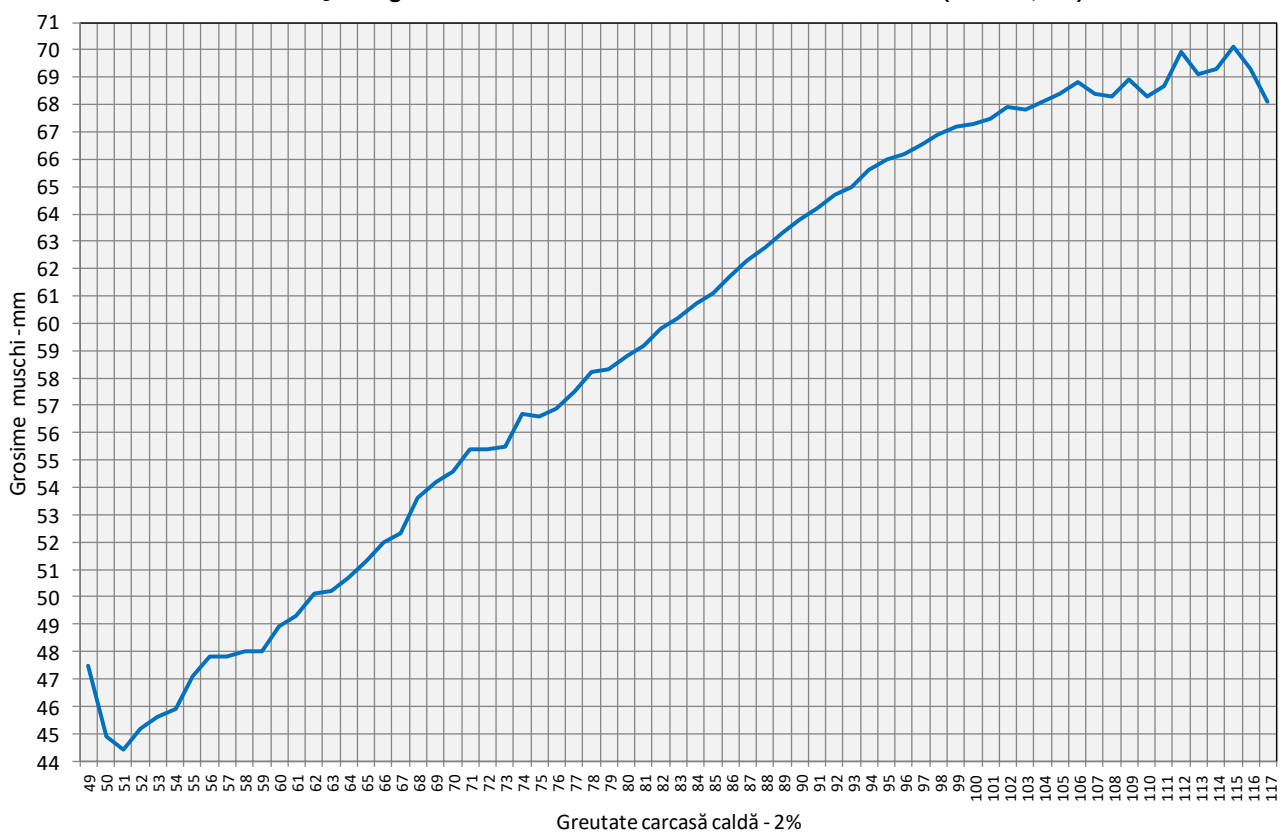
**Distribuția greutății carcaselor clasificate în România
cu echipamentul cu metoda ZP în trimestrul III 2016 (N = 69,461)**



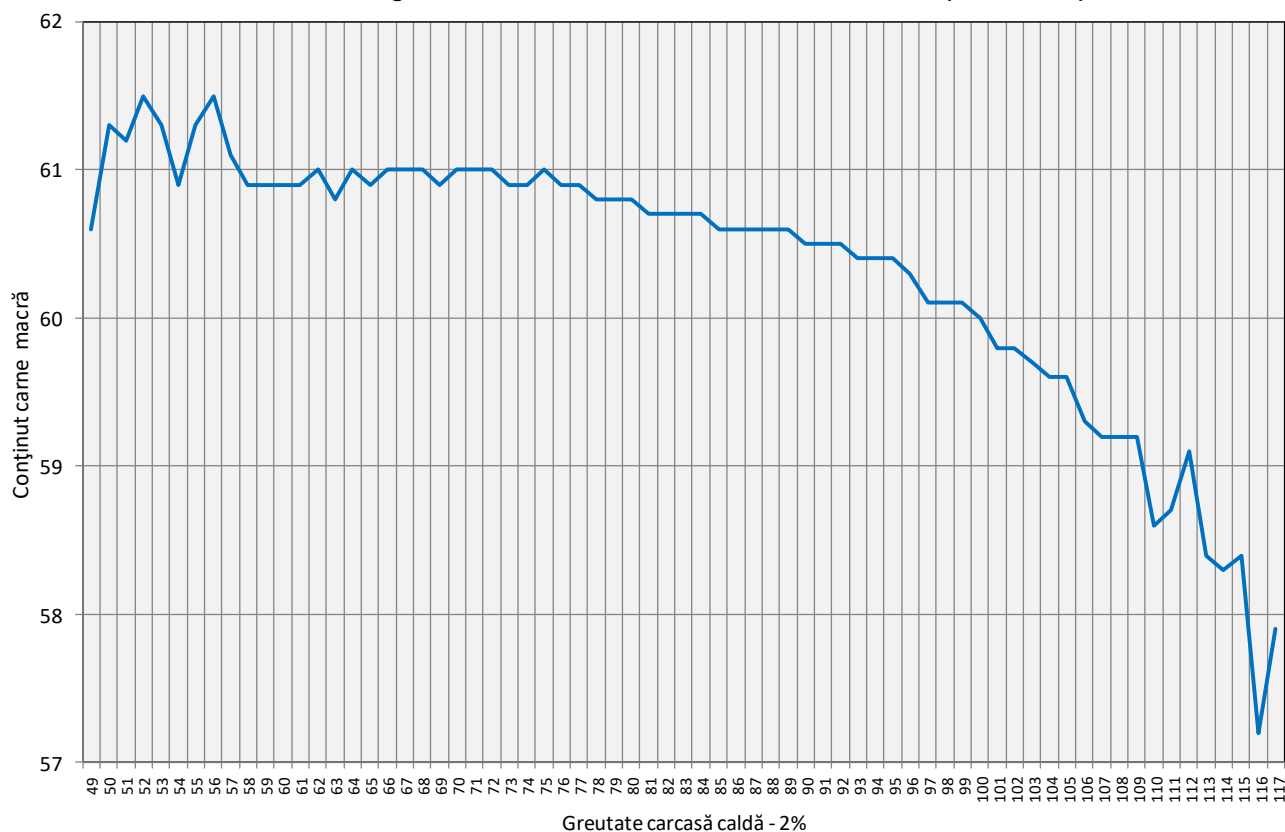
Grosimea slaninii cu echipamentul cu sondă optică Fat-O-Meater în România în funcție de greutatea carcasei calde - 2% în trimestrul III 2016 (N = 422,155)



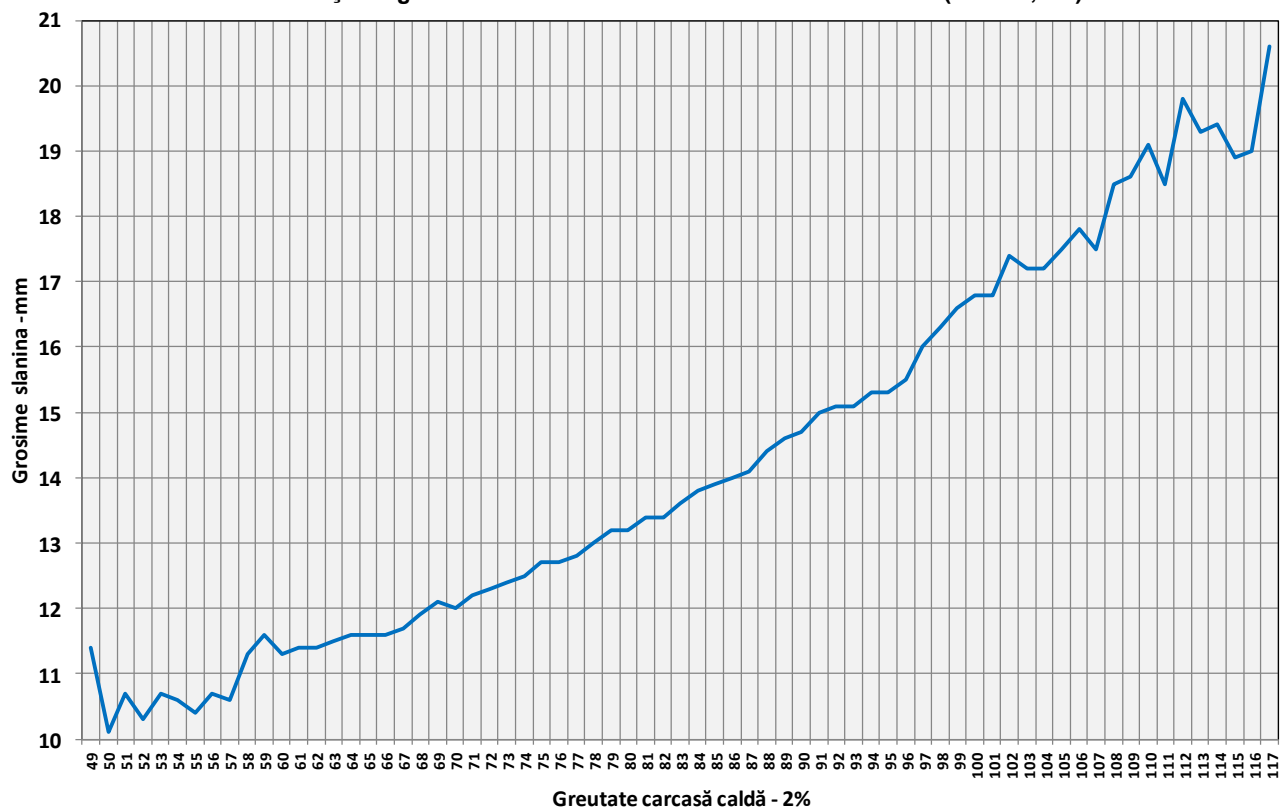
Grosimea muschiului cu echipamentul cu sondă optică Fat-O-Meater în România în funcție de greutatea carcasei calde - 2% în trimestrul III 2016 (N = 422,155)



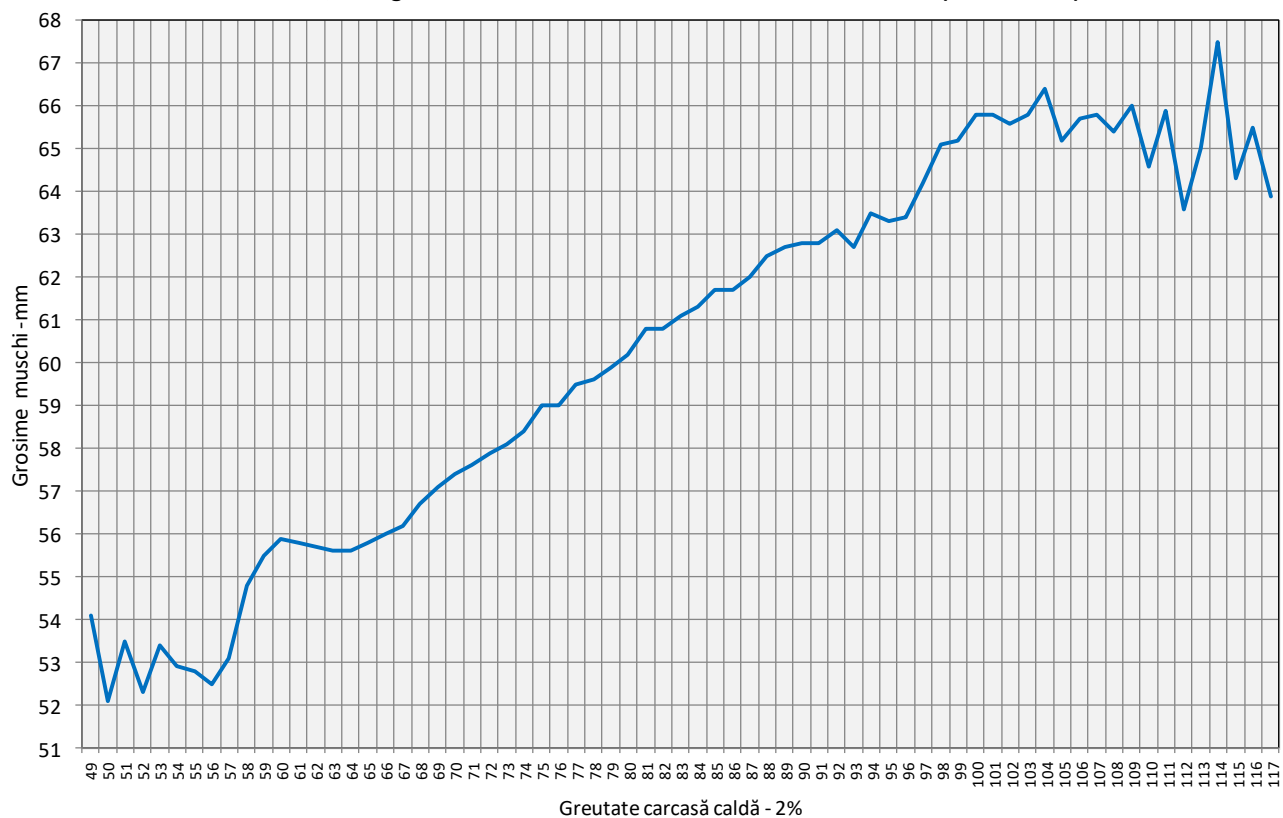
Conținutul de carne macră cu echipamentul cu sondă optică Fat-O-Meater în România în funcție de greutatea carcasei calde - 2% în trimestrul III 2016 (N = 422,155)



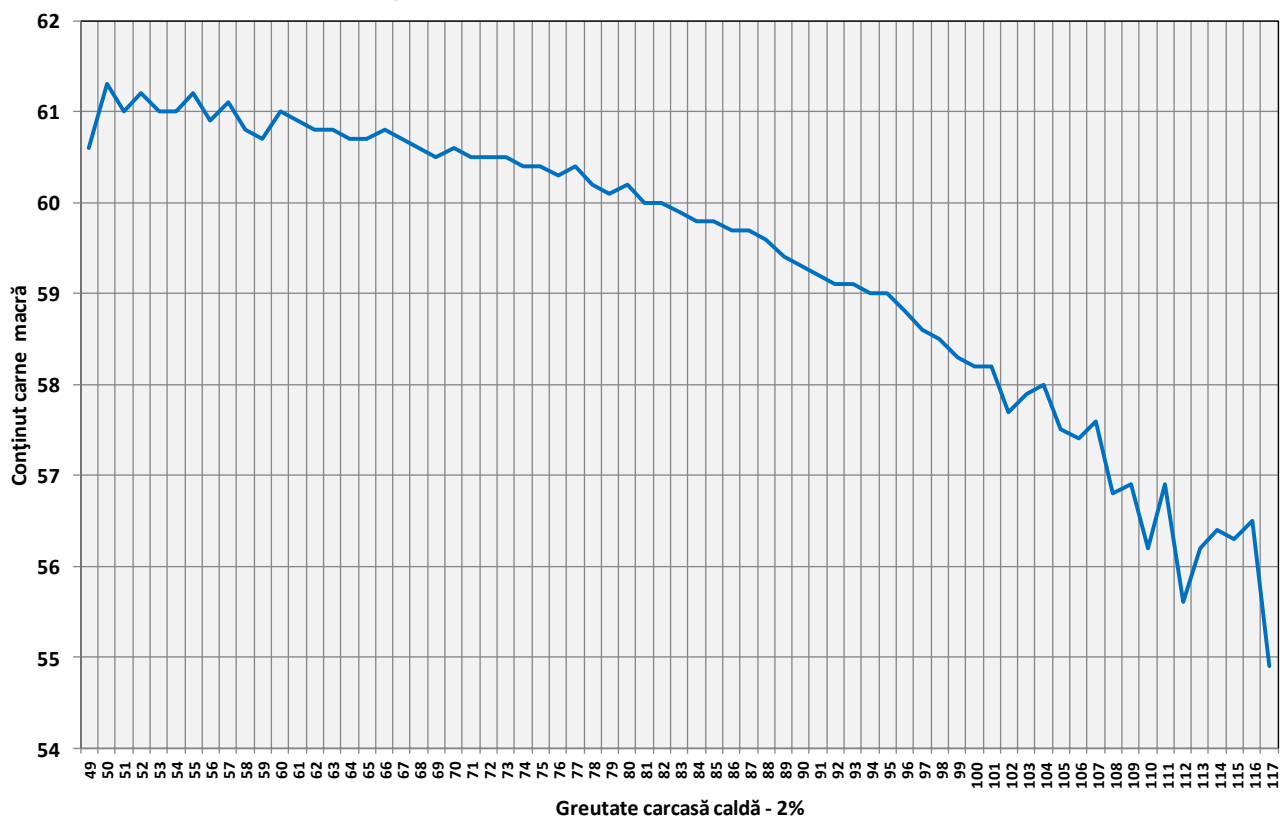
Grosimea slaninii cu echipamentul cu sondă optică OptiGrade-Pro în România în funcție de greutatea carcasei calde - 2% în trimestrul III 2016 (N = 570,364)



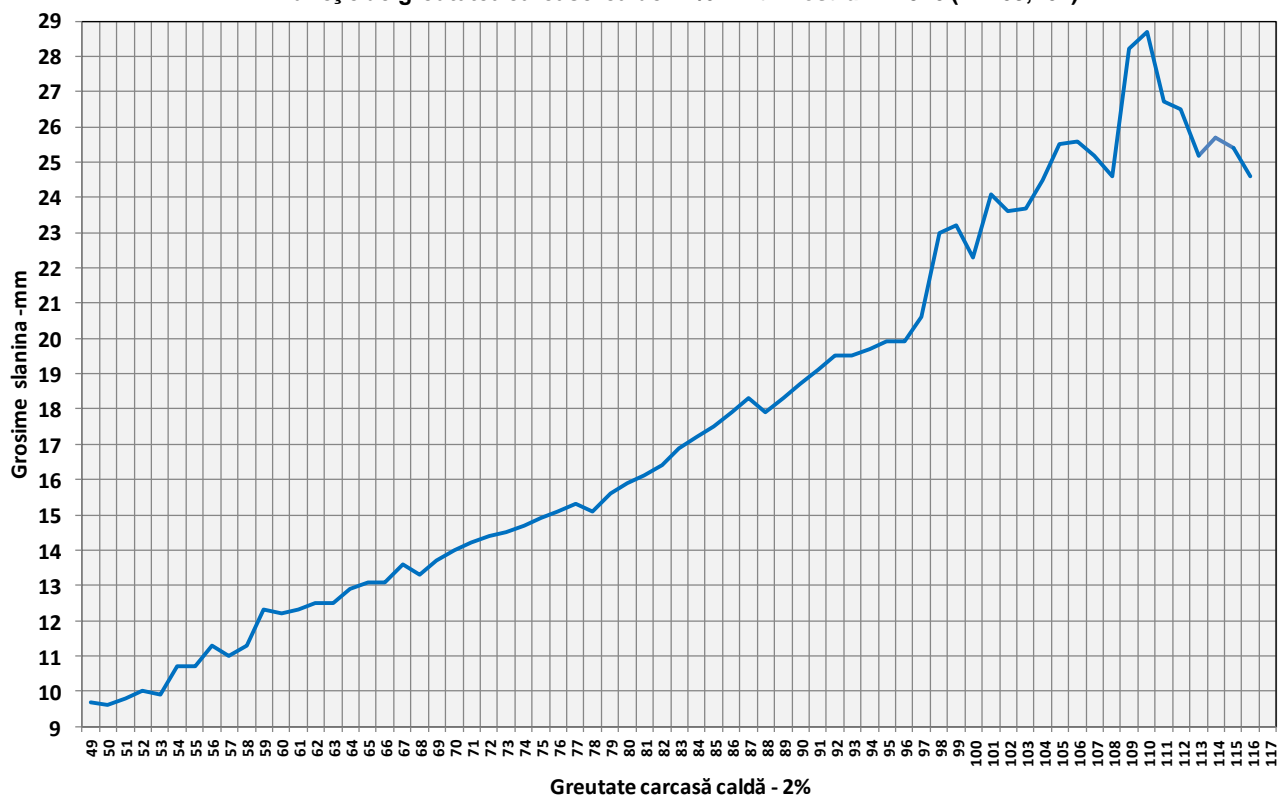
**Grosimea muschiului cu echipamentul cu sondă optică OptiGrade-Pro în România
în funcție de greutatea carcasei calde - 2% în trimestrul III 2016 (N = 570,364)**



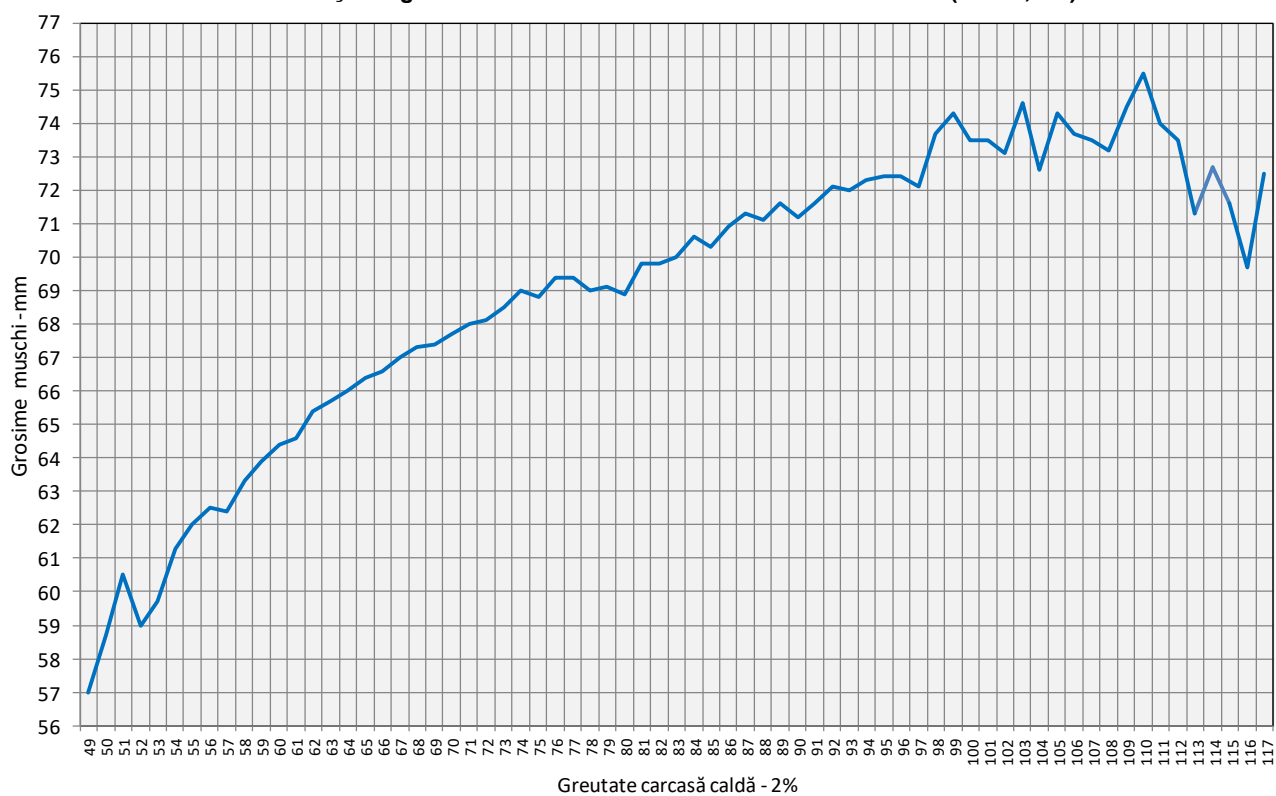
**Conținutul de carne macră cu echipamentul cu sondă optică OptiGrade-Pro în România
în funcție de greutatea carcasei calde - 2% în trimestrul III 2016 (N = 570,364)**



**Grosimea slaninii cu metoda ZP în România
în funcție de greutatea carcasei calde - 2% în trimestrul III 2016 (N = 69,461)**



**Grosimea muschiului cu metoda ZP în România
în funcție de greutatea carcasei calde - 2% în trimestrul III 2016 (N = 69,461)**



**Conținutul de carne macră cu metoda ZP în România
în funcție de greutatea carcasei calde - 2% în trimestrul III 2016 (N = 69,461)**

