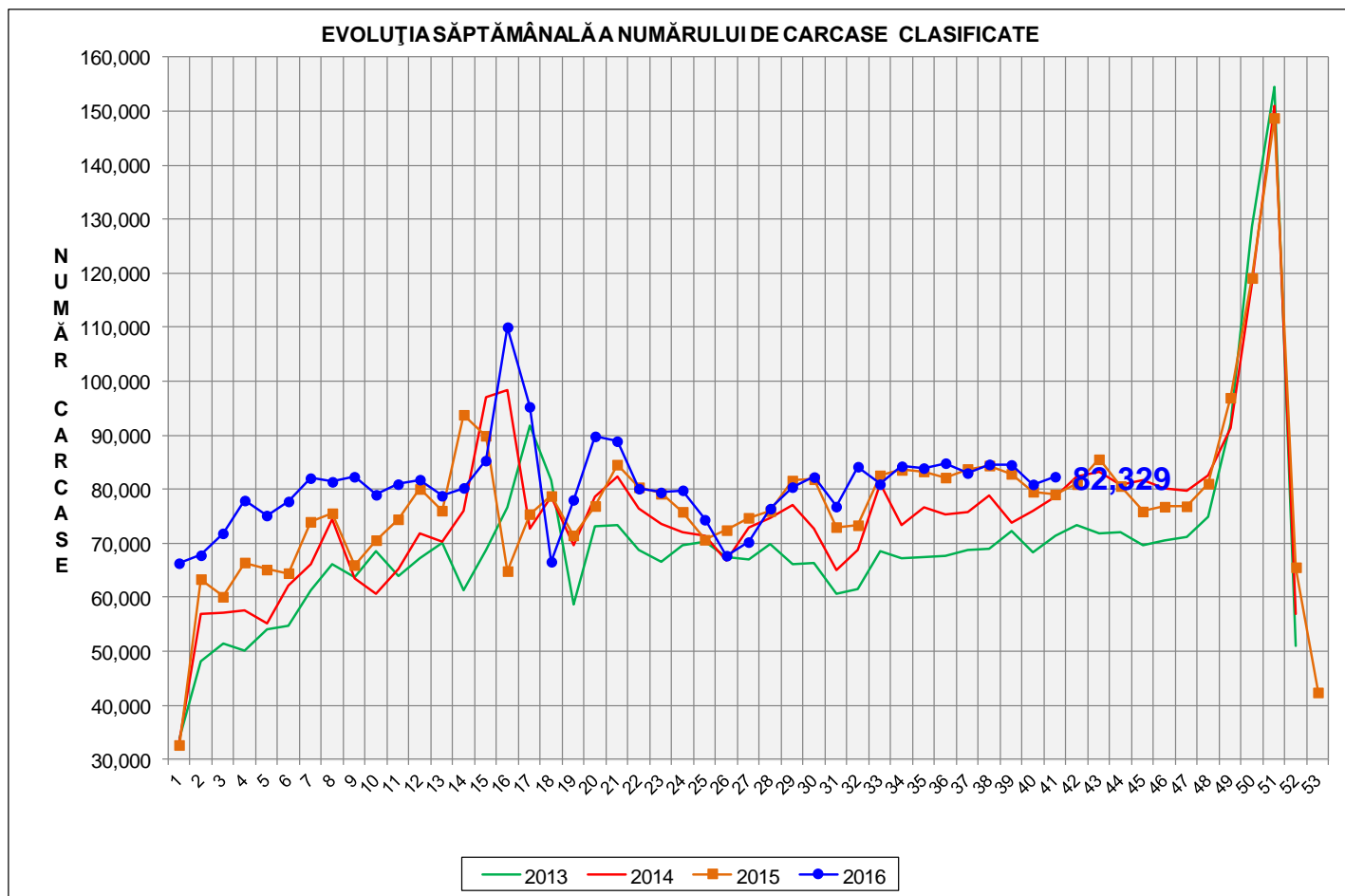


# Rezultatele clasificării carcaselor de porcine

## Săptămâna 41 (10 – 16 octombrie 2016)

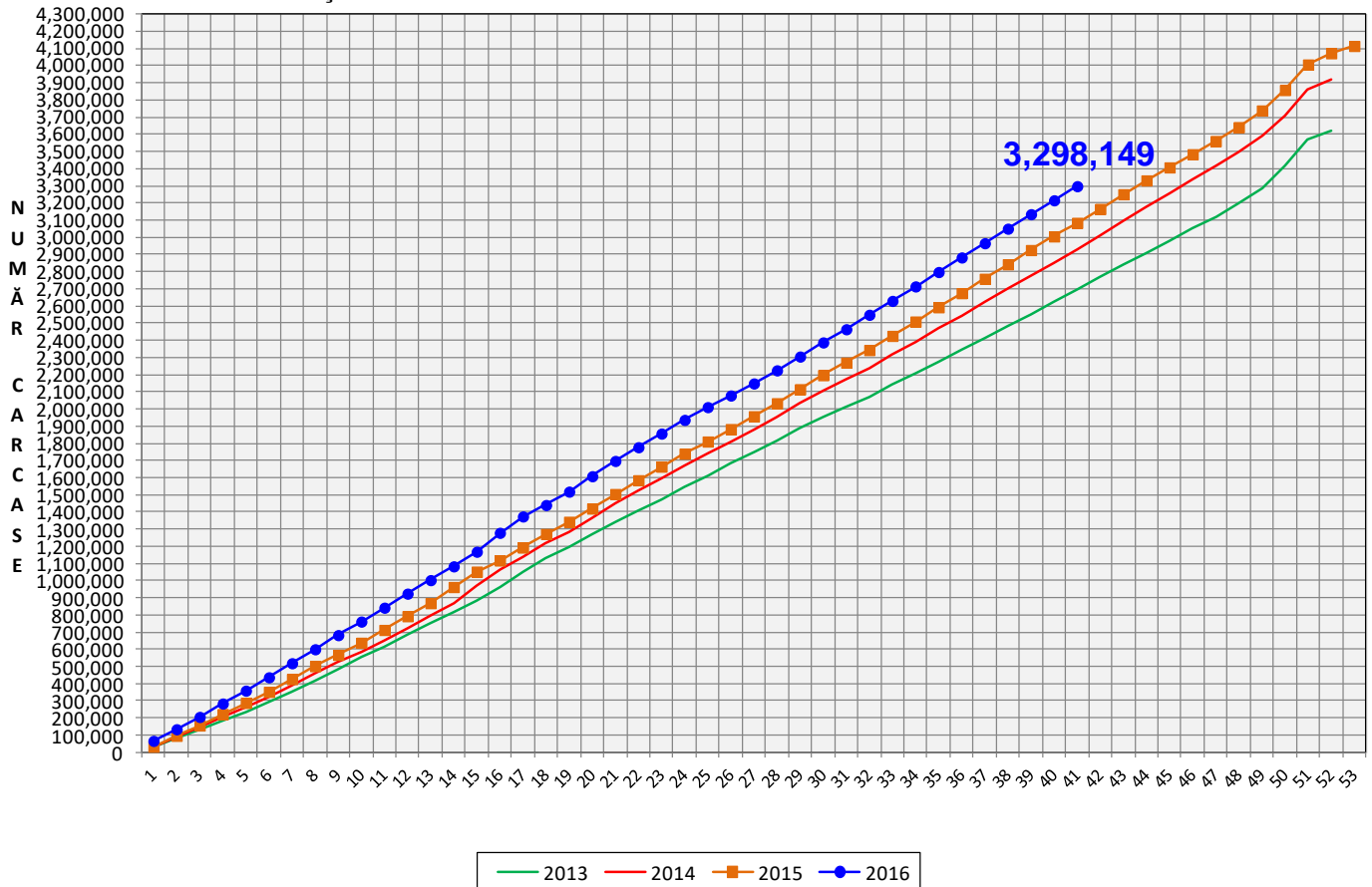


% Modificare	
1 SĂPT	1 AN
1.8%	4.2%

**N.B. Culorile coloanelor din diagramele de la paginile 7 – 10 sunt în legătură cu grila de prețuri (diagramele referitoare la distribuția conținutului de carne macră a carcaselor clasificate) și cu grila de bonificație și penalizare pentru intervalul de greutate a carcaselor (diagramele referitoare la distribuția greutății carcaselor clasificate).**



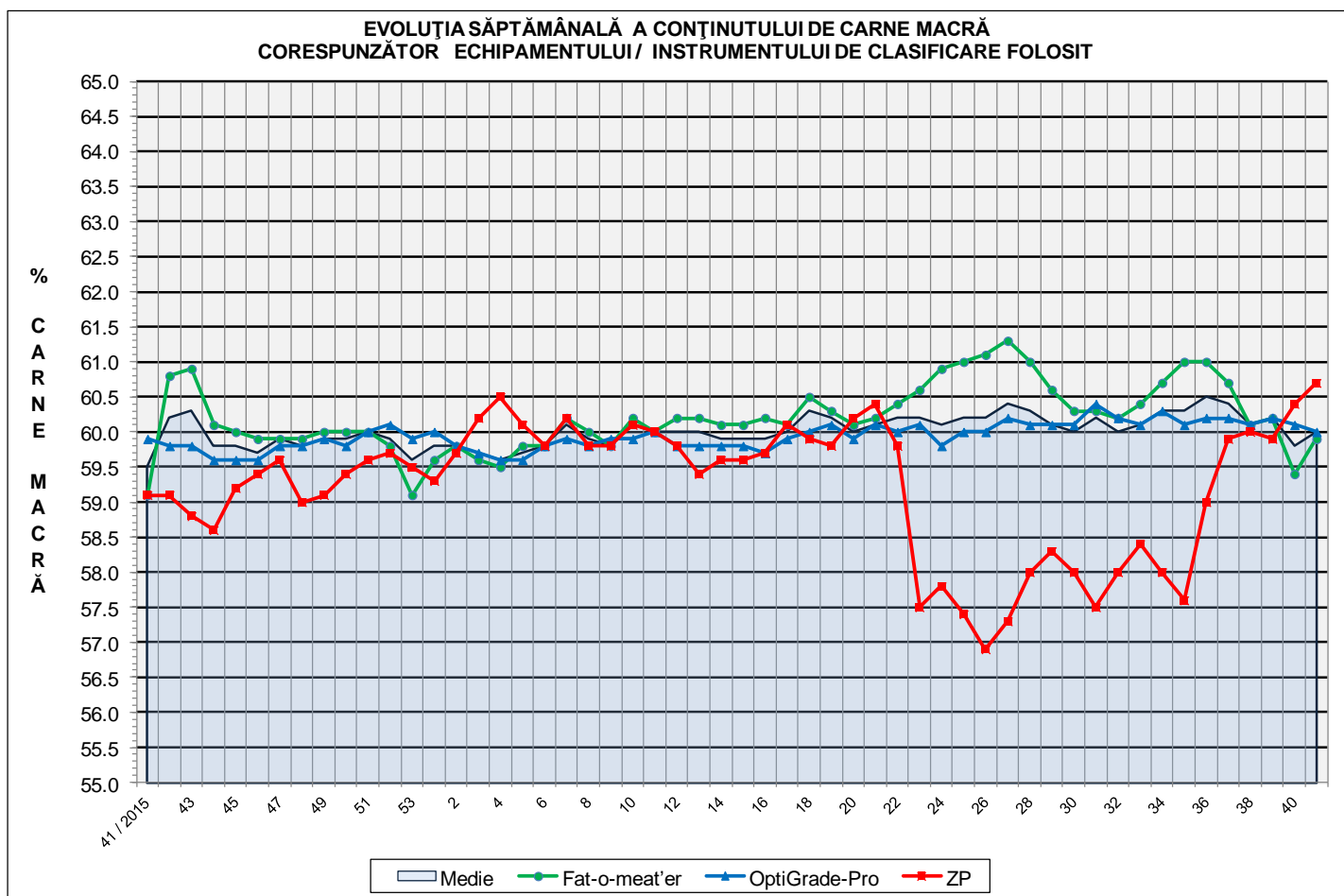
EVOLUȚIA SĂPTĂMÂNALĂ CUMULATIVĂ A NUMĂRULUI DE CARCASE CLASIFICATE

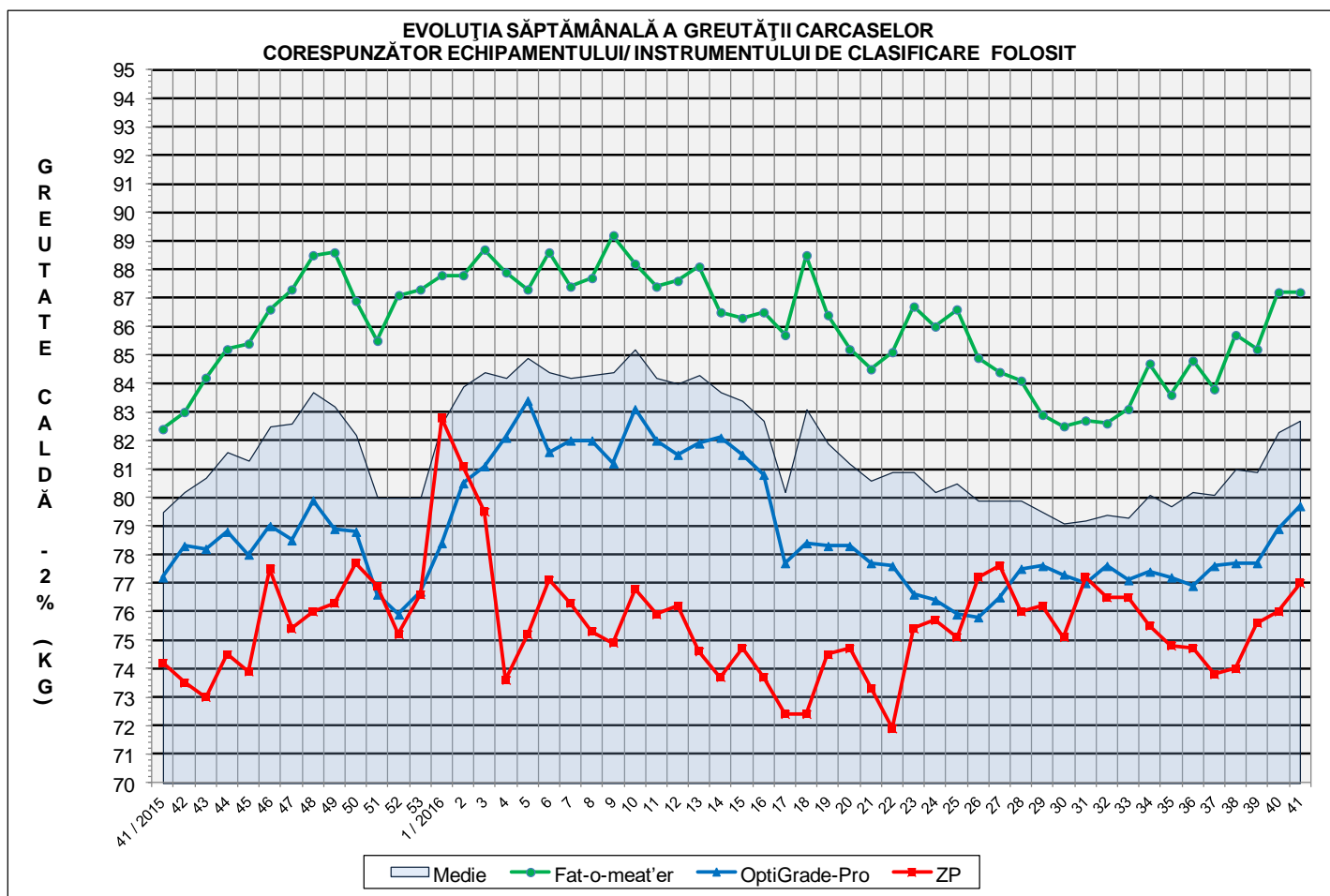


% Modificare
1 AN
6.9%

## Numărul de carcase clasificate în săptămâna 10 - 16 octombrie 2016 în funcție de echipamentul / instrumentul folosit

Metoda	Echipament / instrument	Număr carcase	% din total carcase
Sondă Optică	Fat-o-meat'er	34,150	41.48%
	OptiGrade-Pro	45,493	55.26%
ZP	Rigla	2,686	3.26%
TOTAL		82,329	100.00%

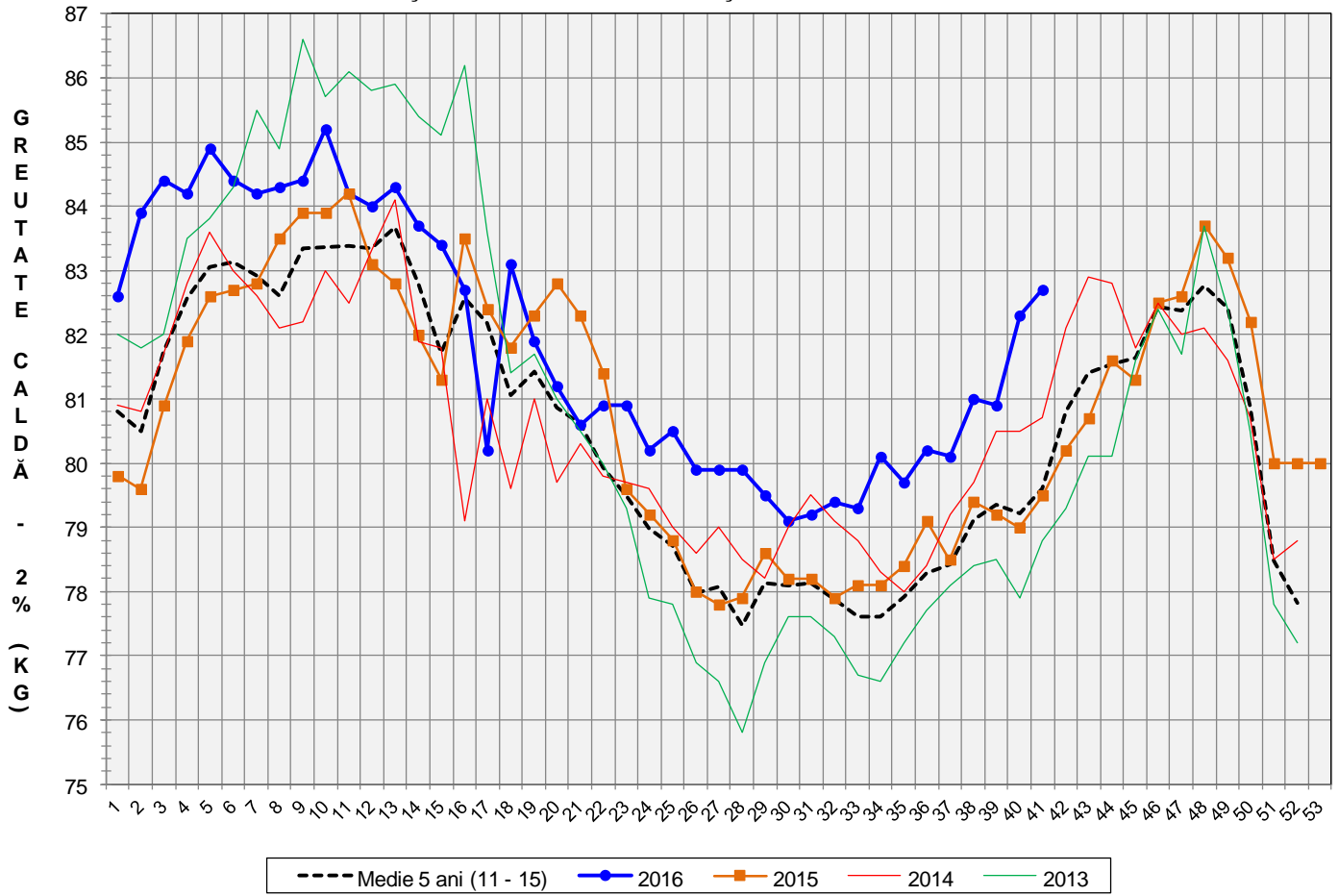


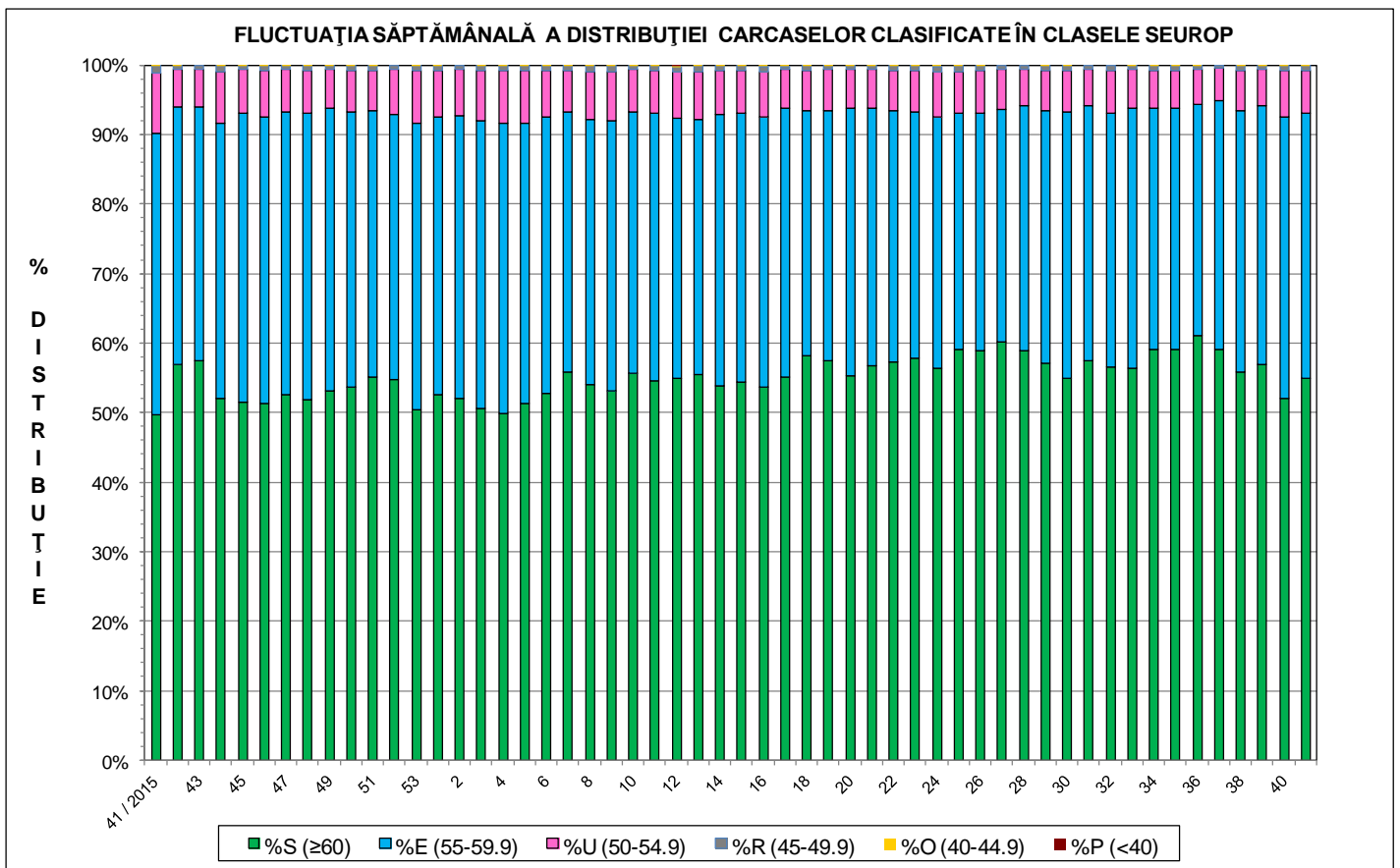
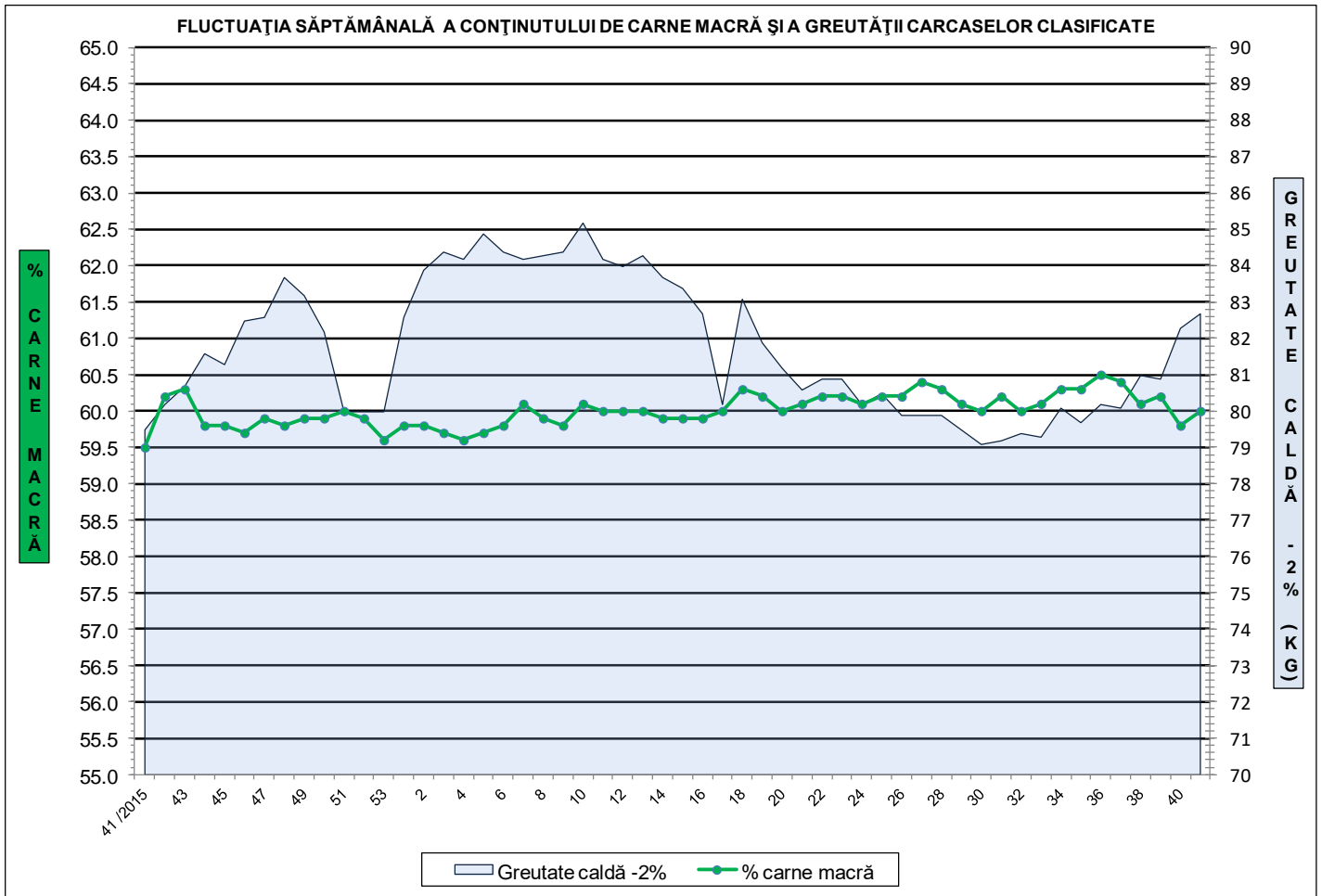


**ÎNCADRAREA ÎN CLASE A CARCASELOR DE PORCINE CLASIFICATE  
ÎN SĂPTĂMÂNA 10 - 16 OCTOMBRIE 2016**

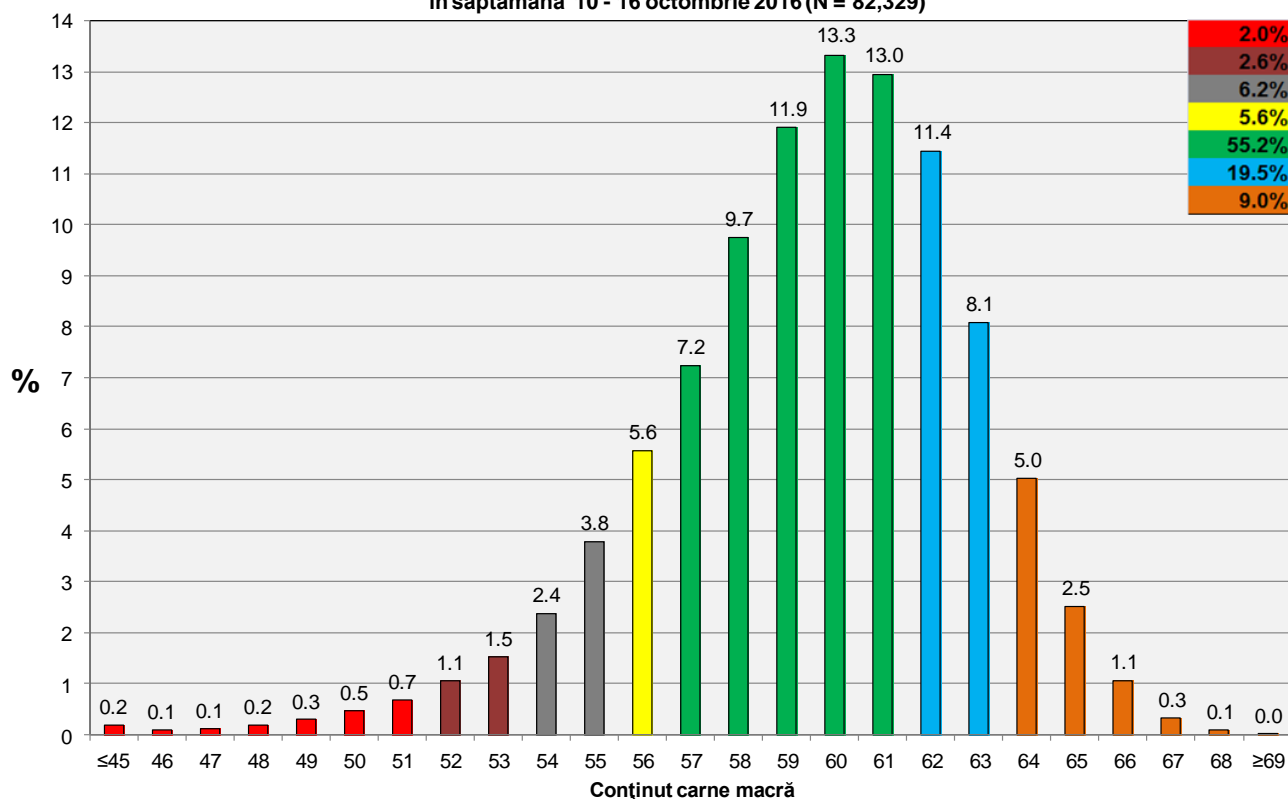
CLASA	% CARNE MACRĂ	NUMĂR CARCASE	% DIN TOTAL	% CARNE MACRĂ	GREUTATE CALDĂ - 2% (KG)
S	≥ 60	45,149	54.84	62.3	81.1
E	55 - 59.9	31,460	38.21	58.0	84.2
U	50 - 54.9	5,013	6.09	53.2	87.5
R	45 - 49.9	608	0.74	48.2	90.1
O	40 - 44.9	84	0.10	43.2	92.2
P	< 40	15	0.02	38.1	91.1
<b>TOTAL</b>		<b>82,329</b>	<b>100.00</b>	<b>60.0</b>	<b>82.7</b>

EVOLUȚIA SĂPTĂMÂNALĂ A GREUTĂȚII CARCASELOR CLASIFICATE

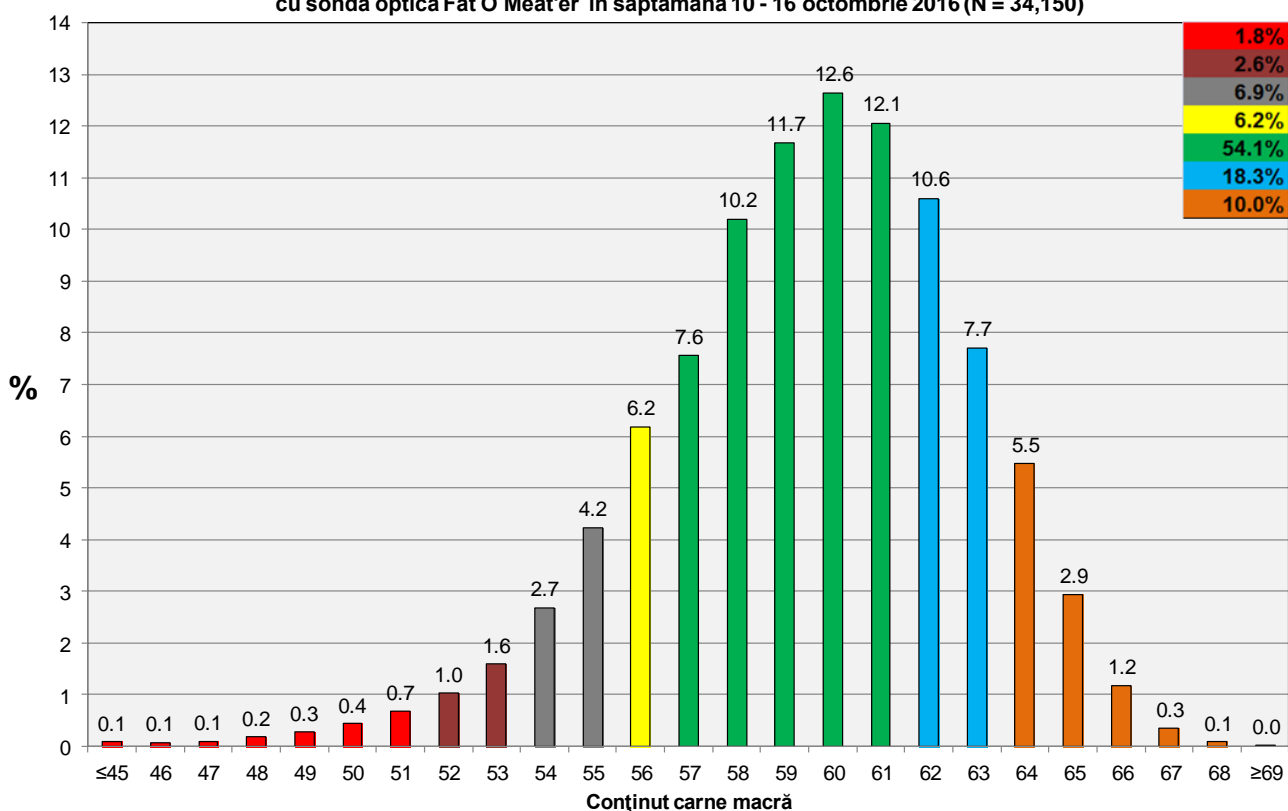




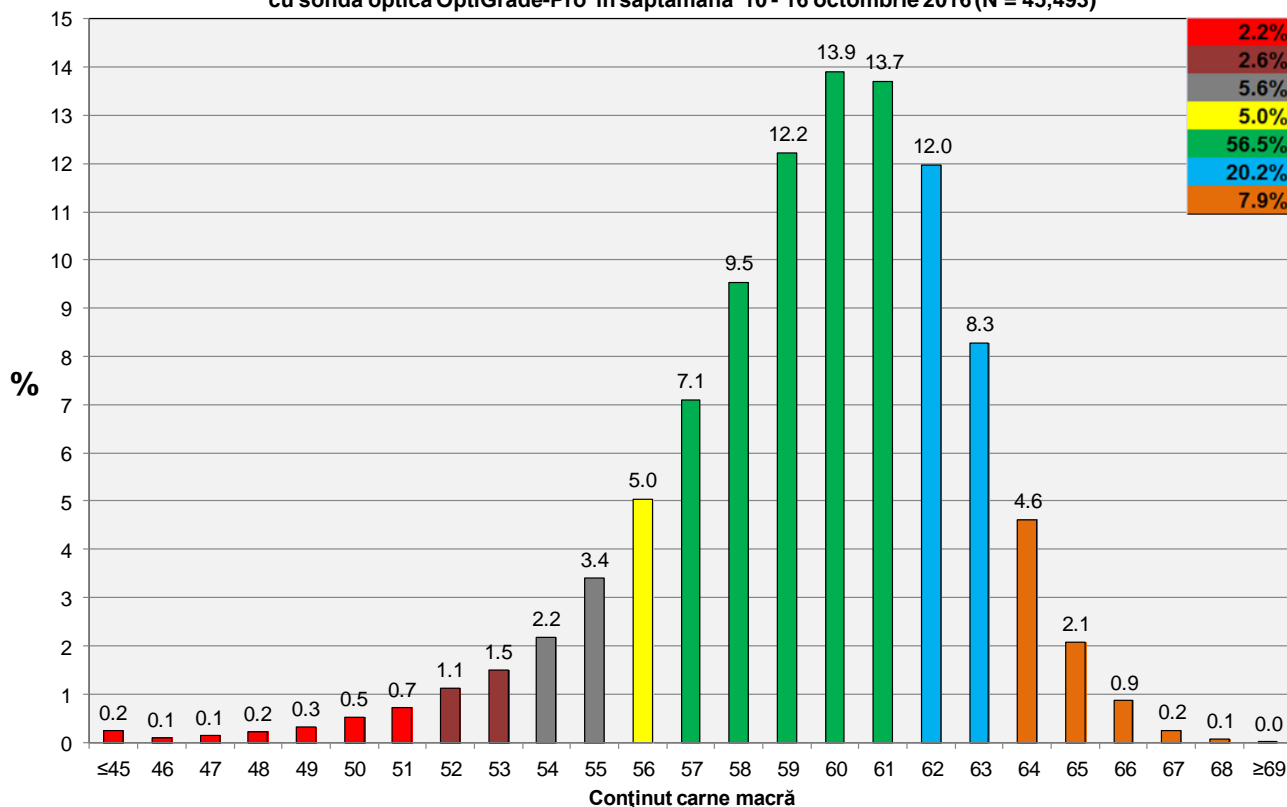
**Distribuția conținutului de carne macră a carcaselor clasificate în România în săptămâna 10 - 16 octombrie 2016 (N = 82,329)**



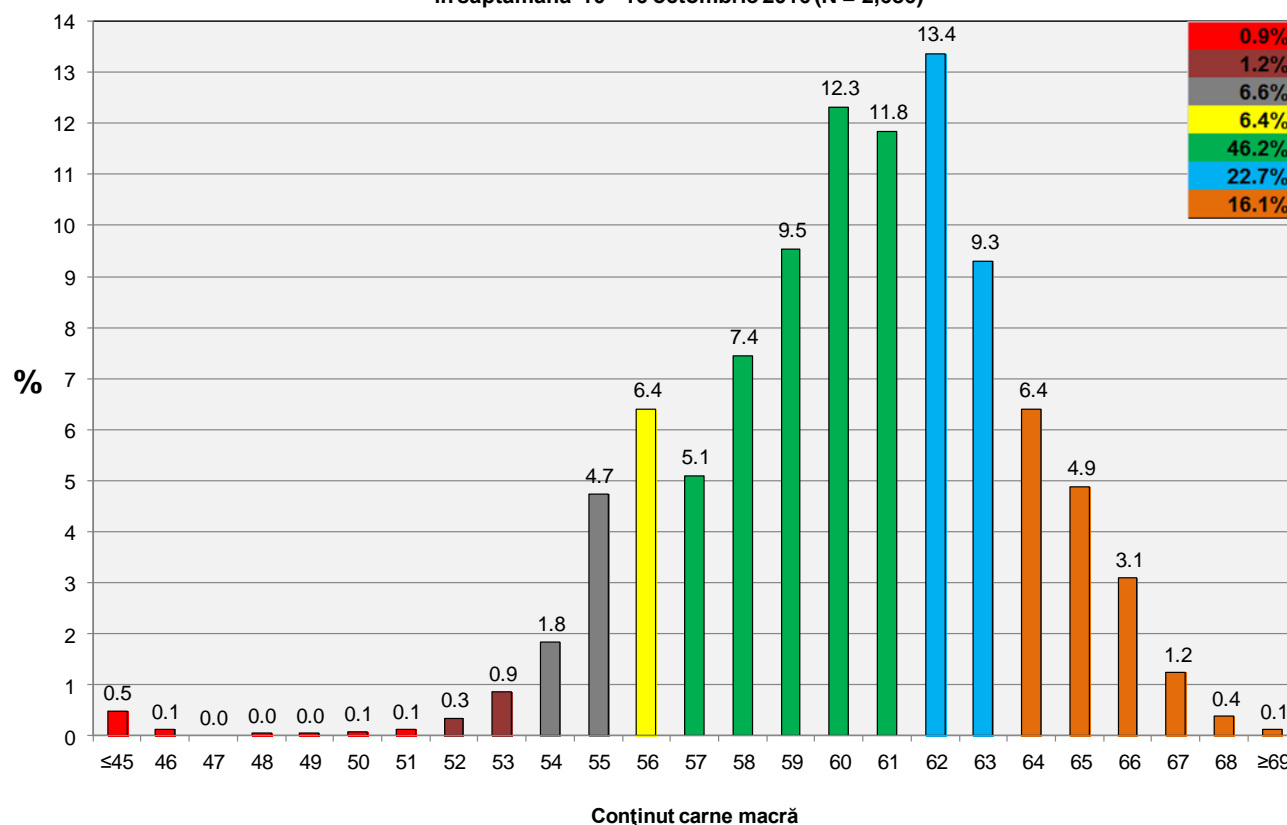
**Distribuția conținutului de carne macră a carcaselor clasificate în România cu echipamentul cu sondă optică Fat O Meat'er în săptămâna 10 - 16 octombrie 2016 (N = 34,150)**



**Distribuția conținutului de carne macră a carcaselor clasificate în România cu echipamentul cu sondă optică OptiGrade-Pro în săptămâna 10 - 16 octombrie 2016 (N = 45,493)**



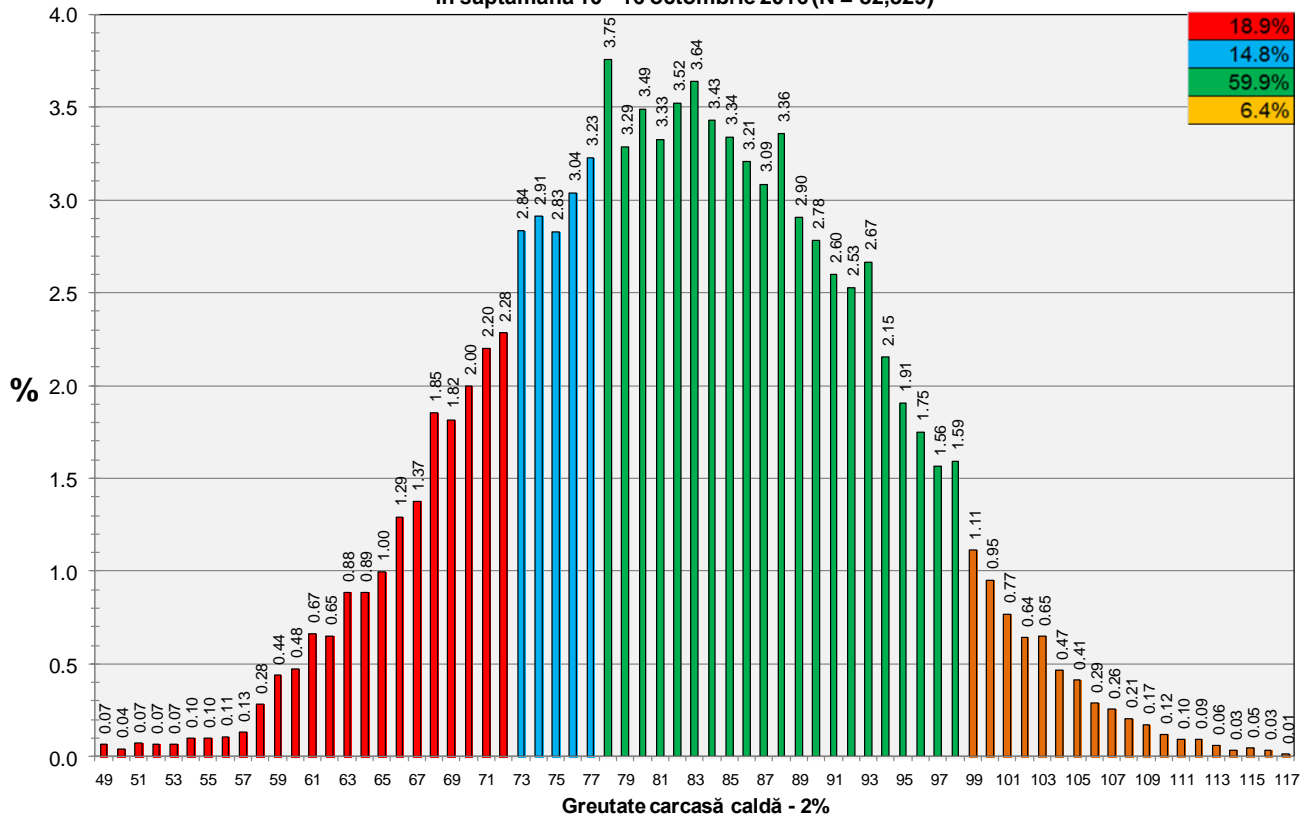
**Distribuția conținutului de carne macră a carcaselor clasificate în România cu metoda ZP în săptămâna 10 - 16 octombrie 2016 (N = 2,686)**



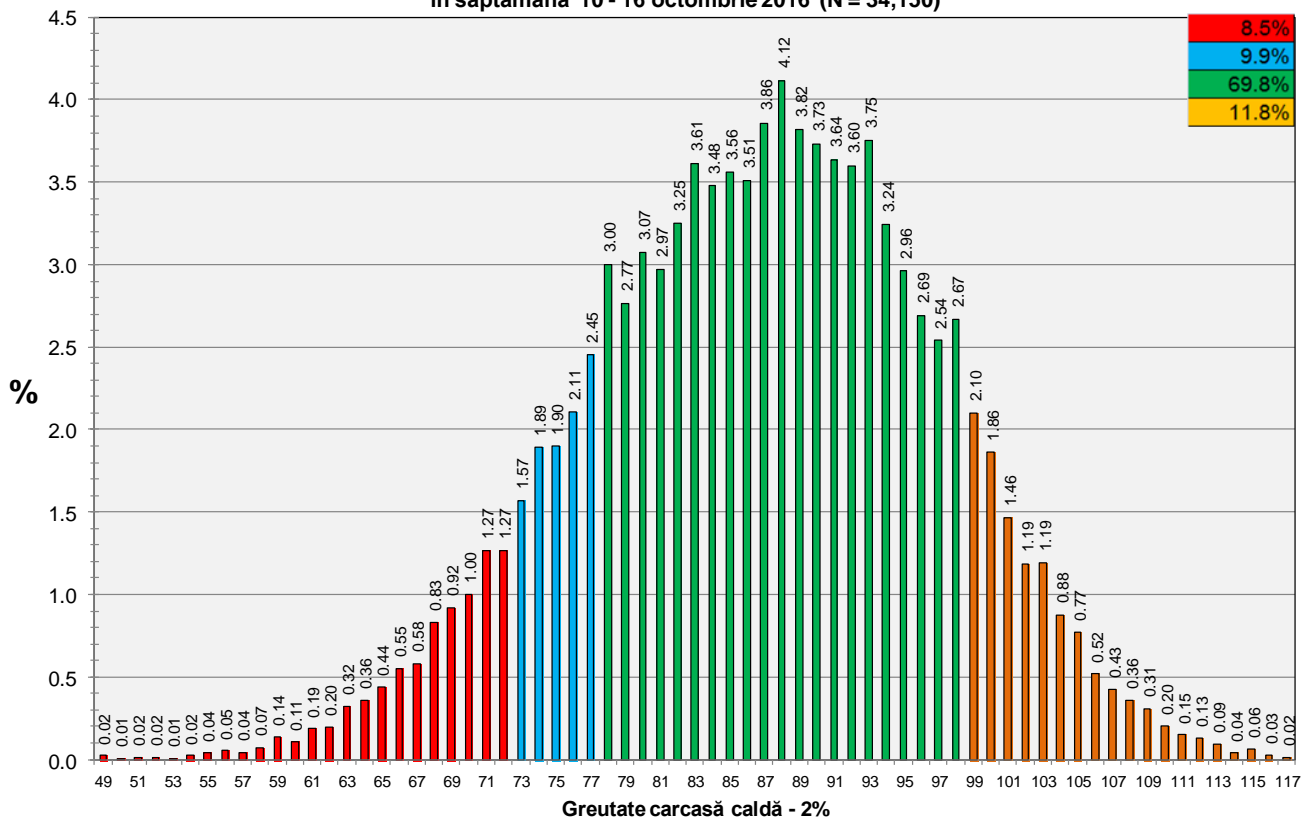




**Distribuția greutatei carcaselor clasificate în România în săptămâna 10 - 16 octombrie 2016 (N = 82,329)**

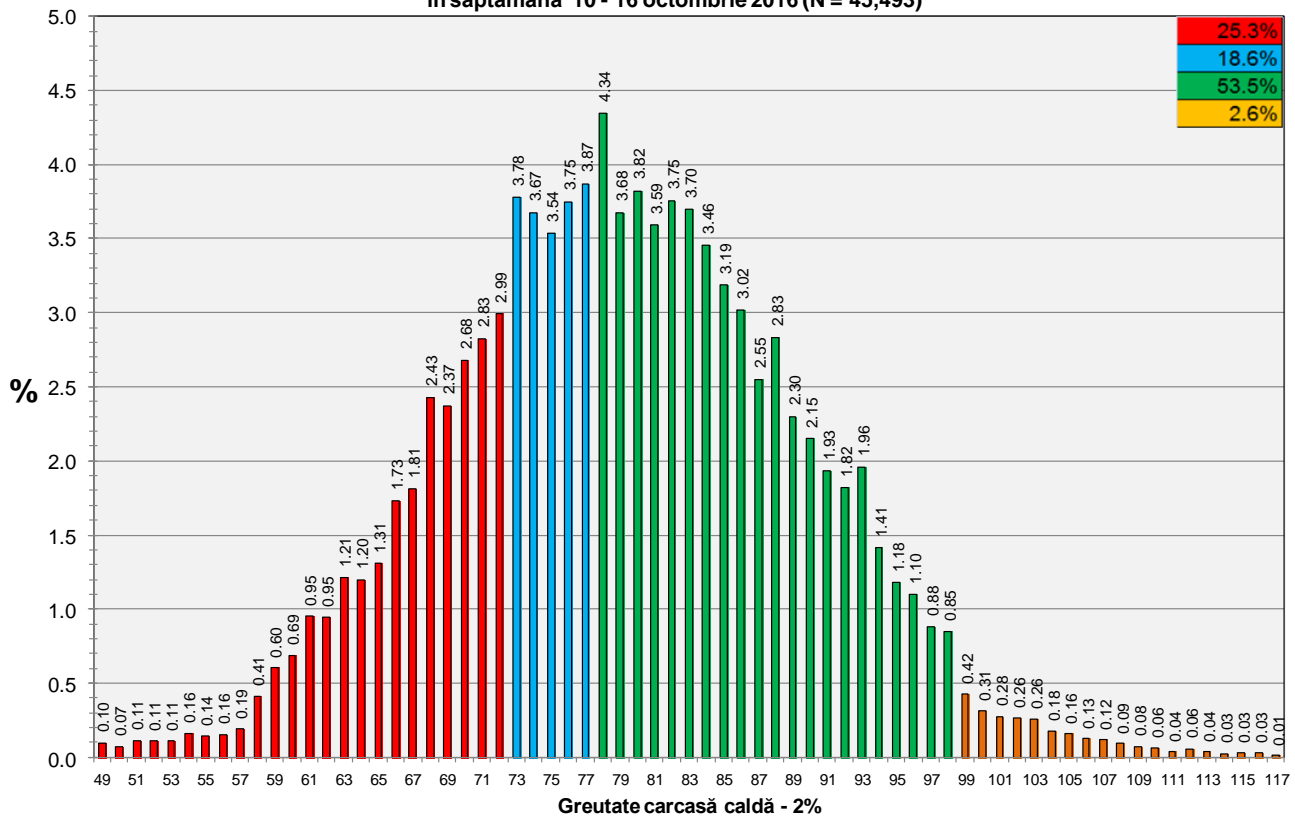


**Distribuția greutatei carcaselor clasificate în România cu echipamentul cu sondă optică Fat-O-Meater în săptămâna 10 - 16 octombrie 2016 (N = 34,150)**





**Distribuția greutății carcaselor clasificate în România cu echipamentul cu sondă optică OptiGrade-Pro în săptămâna 10 - 16 octombrie 2016 (N = 45,493)**



**Distribuția greutății carcaselor clasificate în România cu metoda ZP în săptămâna 10 - 16 octombrie 2016 (N = 2,686)**

