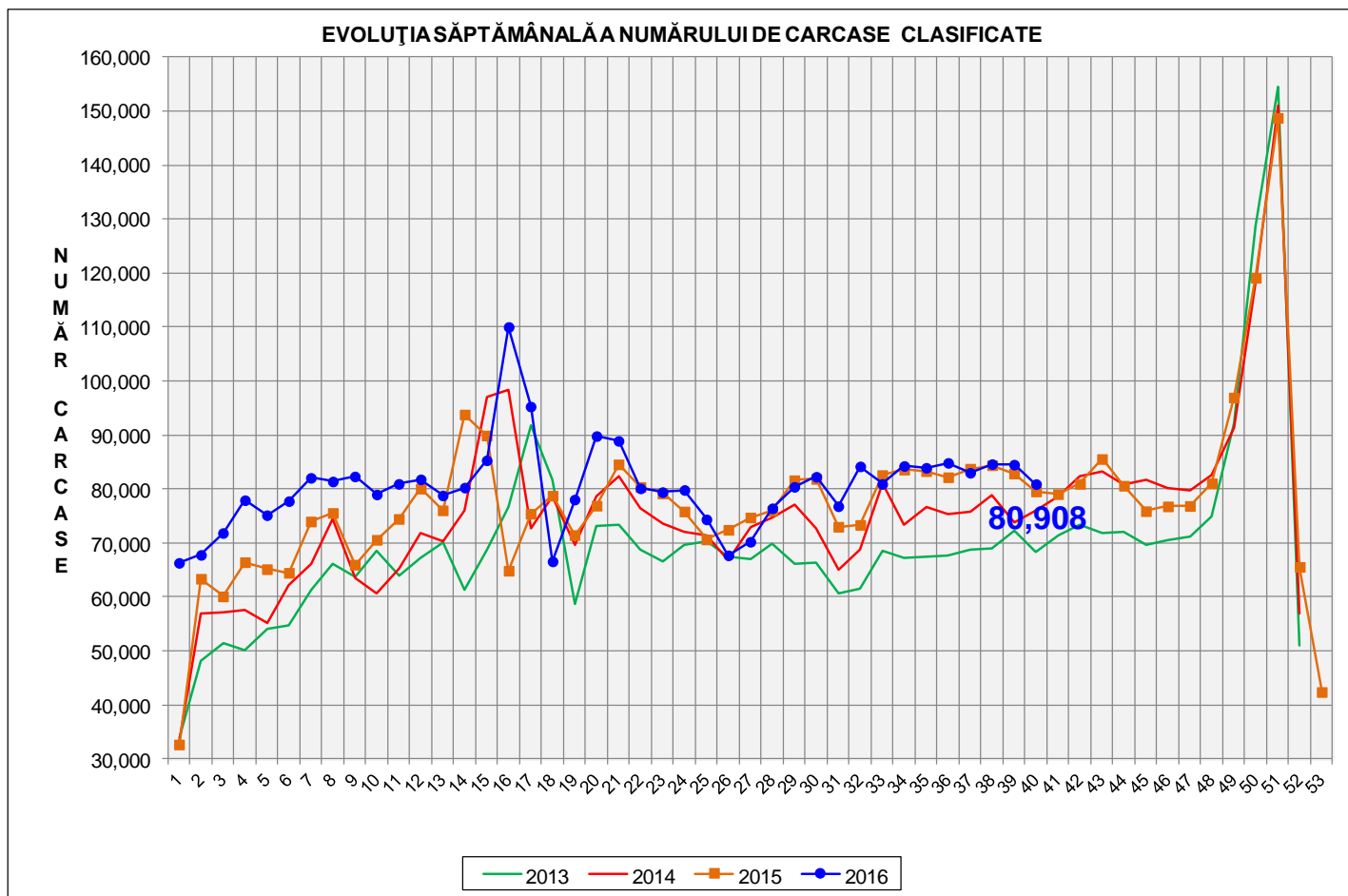




Rezultatele clasificării carcaselor de porcine

Săptămâna 40 (3 – 9 octombrie 2016)

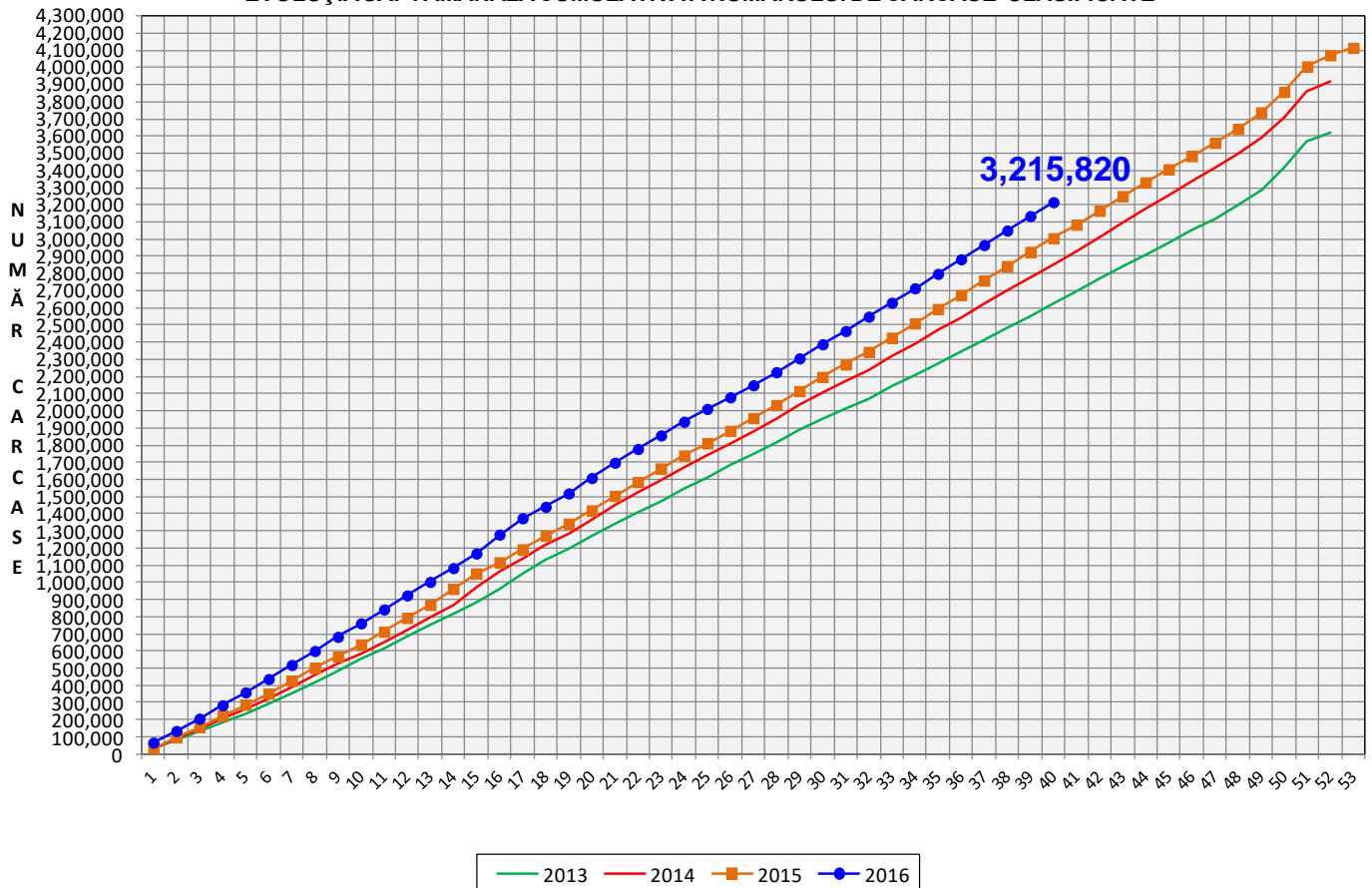


% Modificare	
1 SĂPT	1 AN
-4.3%	1.7%

N.B. Culoarea coloanelor din diagramele de la paginile 7 – 10 sunt în legătură cu grila de prețuri (diagramele referitoare la distribuția conținutului de carne macră a carcaselor clasificate) și cu grila de bonificație și penalizare pentru intervalul de greutate a carcaselor (diagramele referitoare la distribuția greutății carcaselor clasificate).



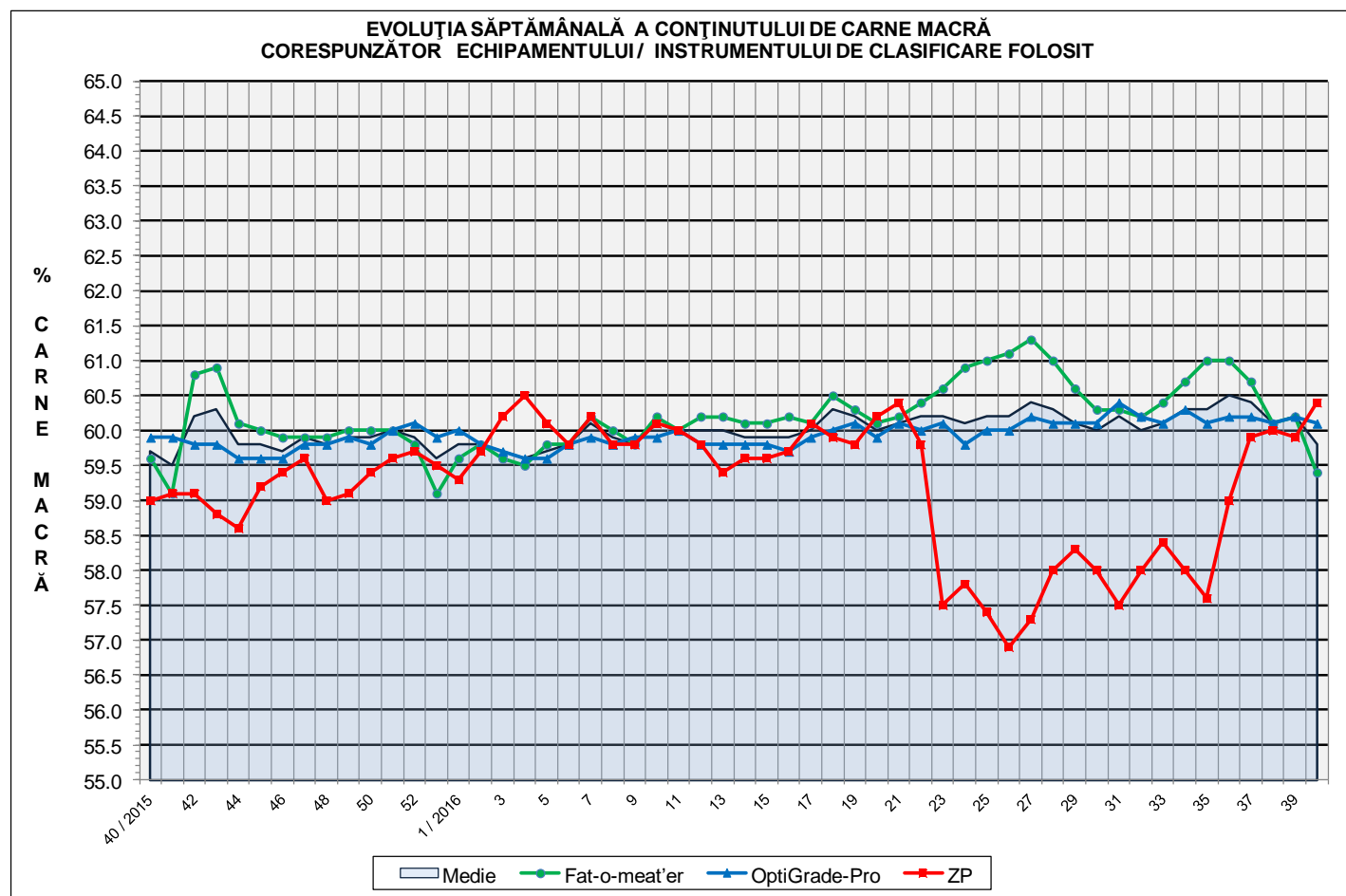
EVOLUȚIA SĂPTĂMÂNALĂ CUMULATIVĂ A NUMĂRULUI DE CARCASE CLASIFICATE



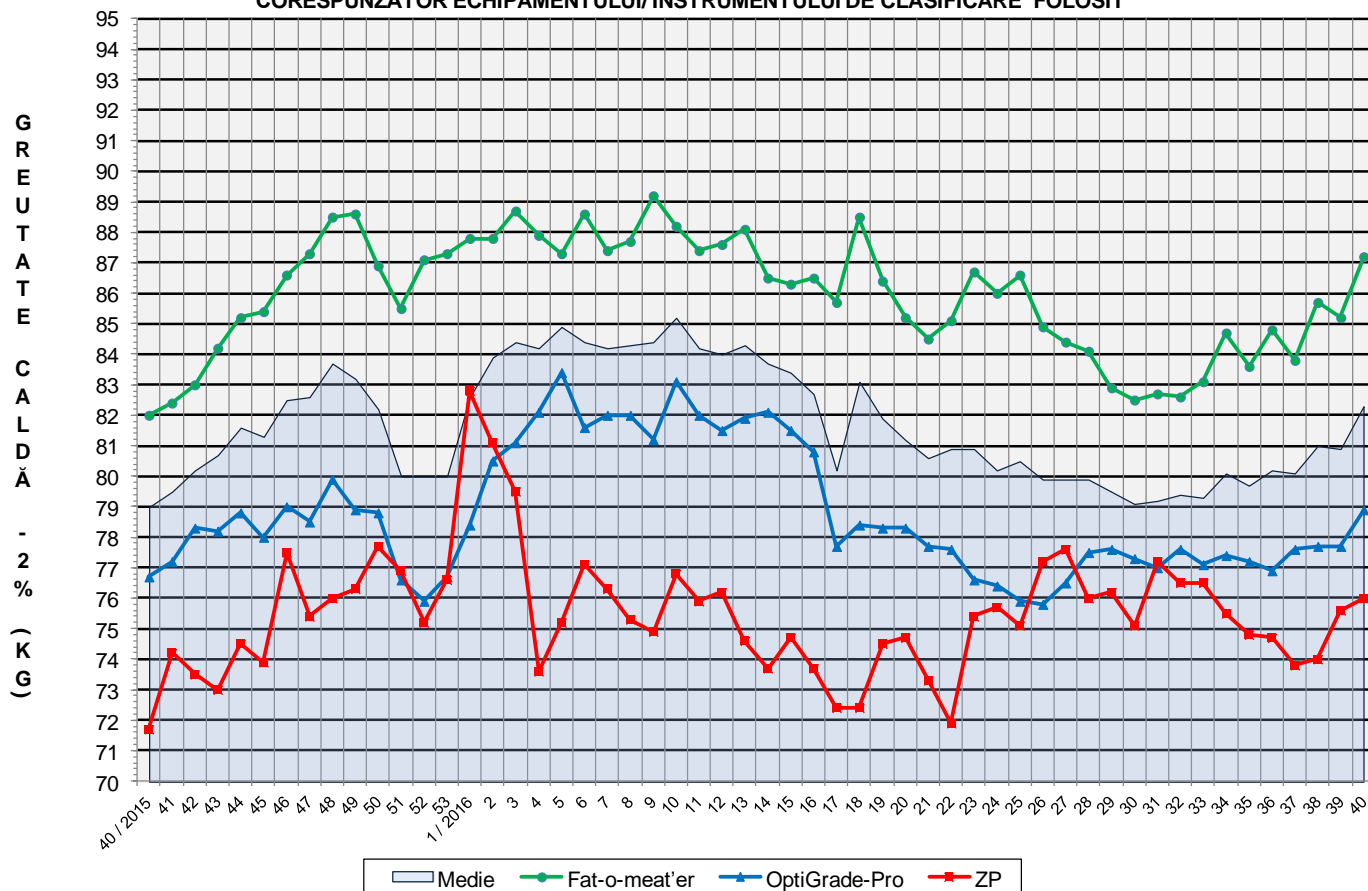
% Modificare
1 AN
7.0%

Numărul de carcase clasificate în săptămâna 3 - 9 octombrie 2016 în funcție de echipamentul / instrumentul folosit

Metoda	Echipament / instrument	Număr carcase	% din total carcase
Sondă Optică	Fat-o-meat'er	33,551	41.47%
	OptiGrade-Pro	44,679	55.22%
ZP	Rigla	2,678	3.31%
TOTAL		80,908	100.00%

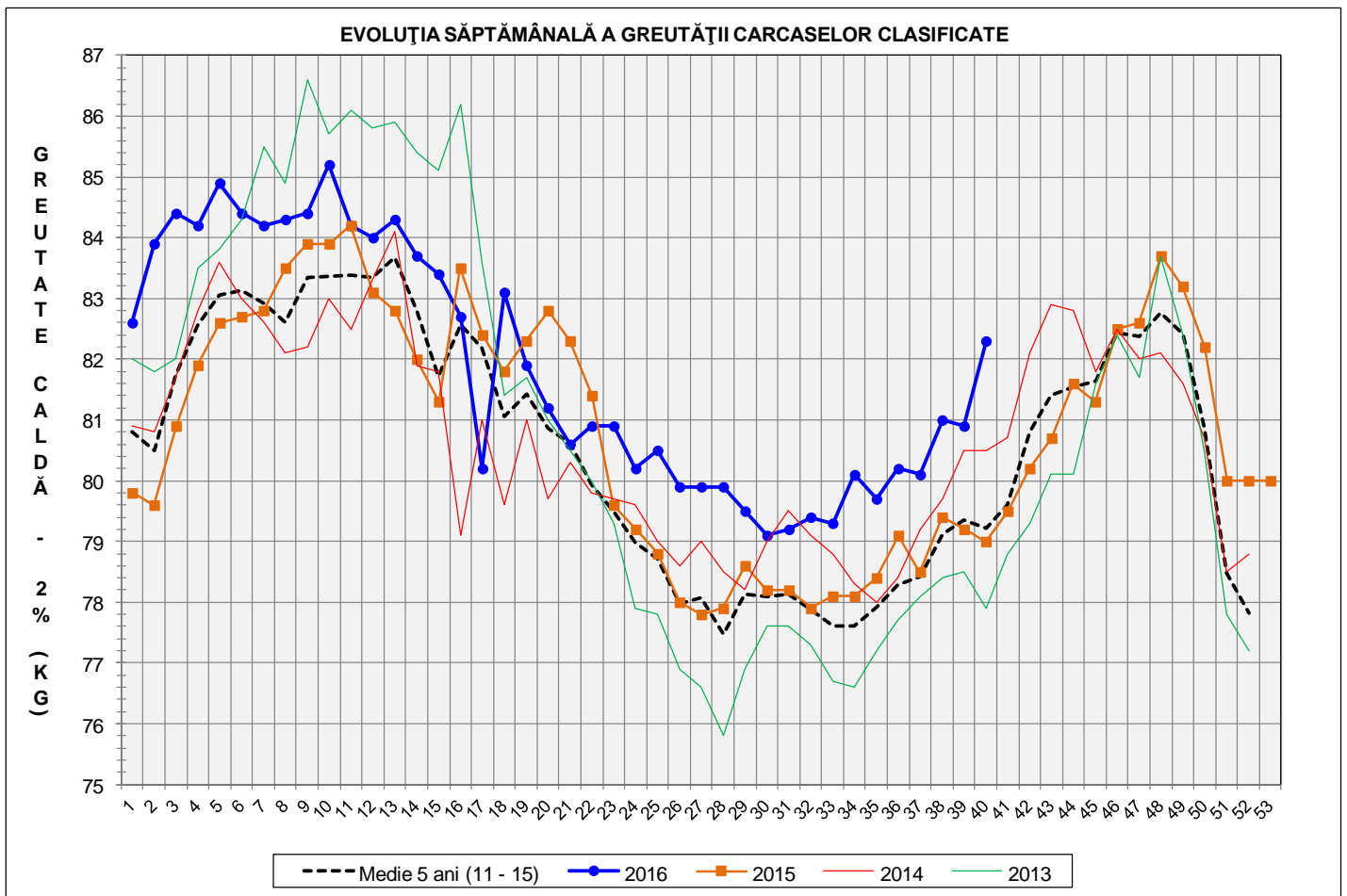


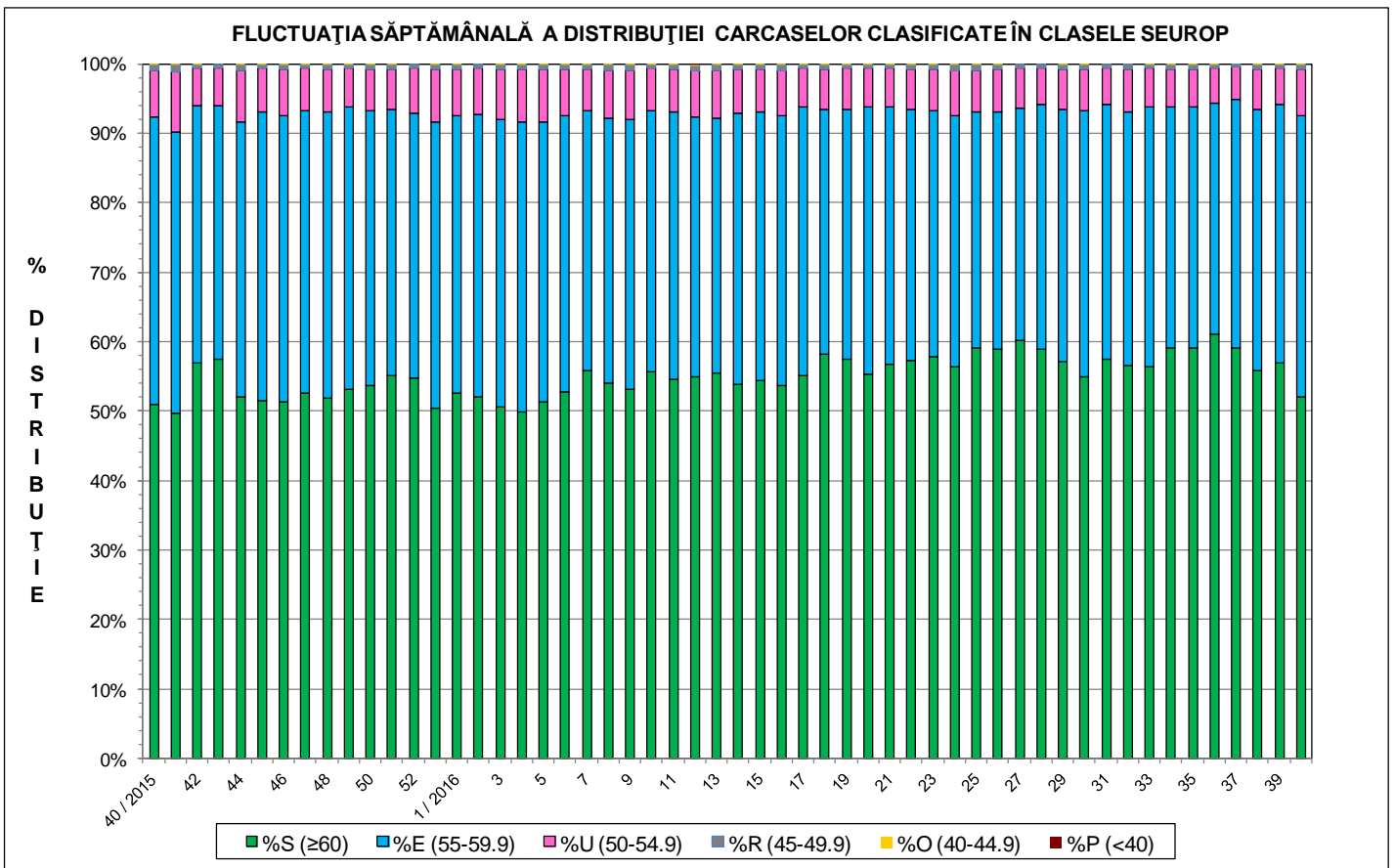
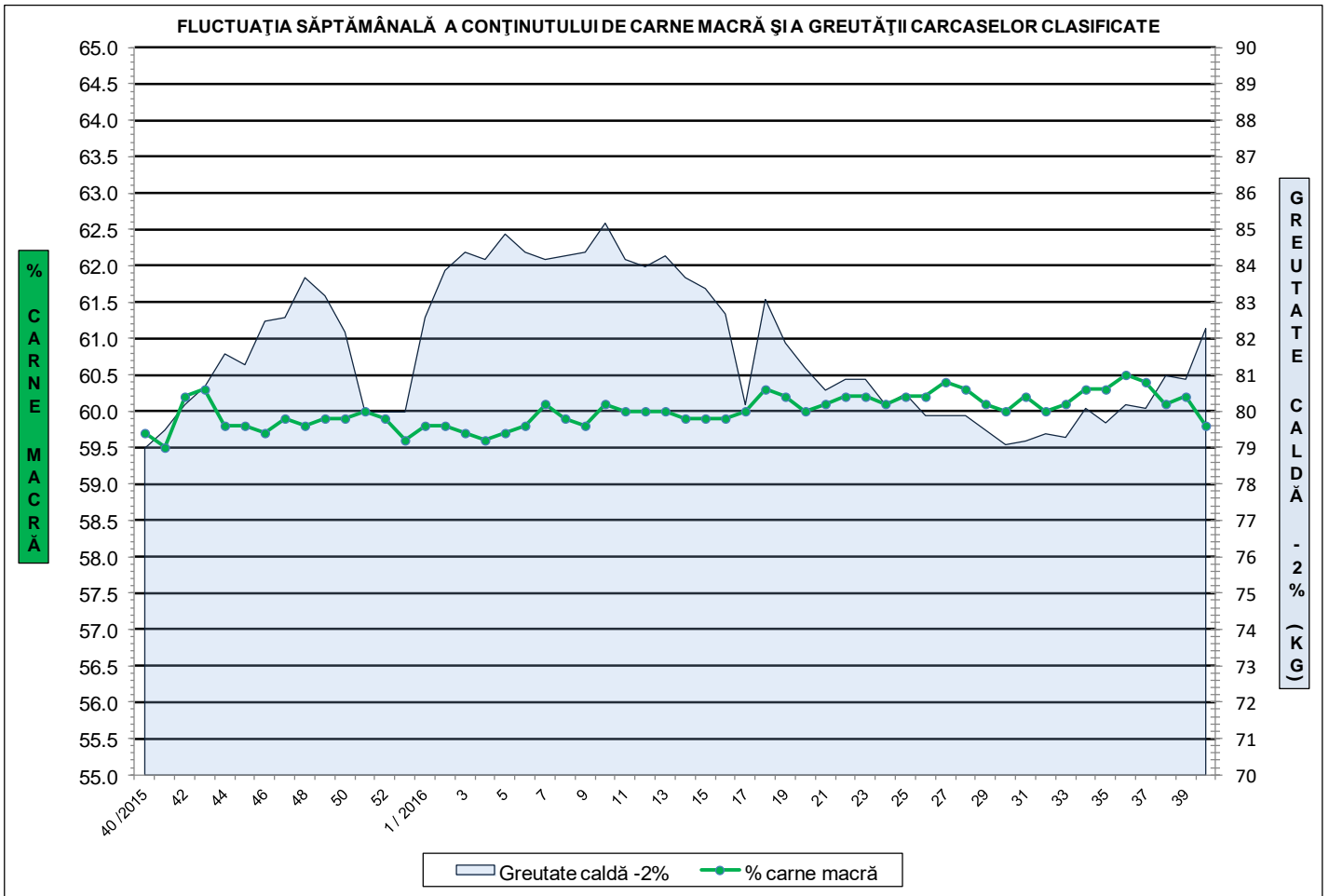
EVOLUȚIA SĂPTĂMÂNALĂ A GREUTĂȚII CARCASELOR
CORESPUNZĂTOR ECHIPAMENTULUI/INSTRUMENTULUI DE CLASIFICARE FOLOSIT



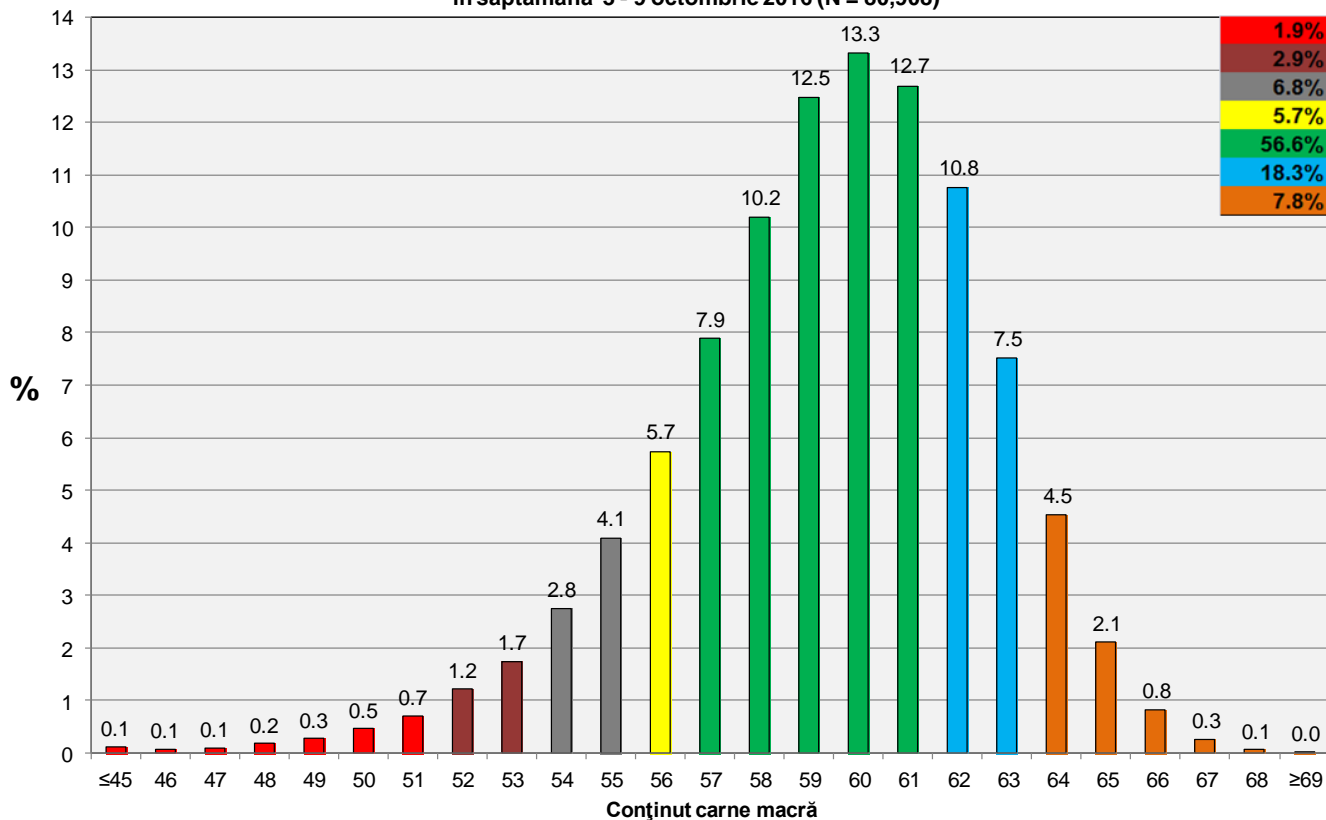
ÎNCADRAREA ÎN CLASE A CARCASELOR DE PORCINE CLASIFICATE
ÎN SĂPTĂMÂNA 3 - 9 OCTOMBRIE 2016

CLASA	% CARNE MACRĂ	NUMĂR CARCASE	% DIN TOTAL	% CARNE MACRĂ	GREUTATE CALDĂ - 2% (KG)
S	≥ 60	42,132	52.07	62.2	80.1
E	55 - 59.9	32,668	40.38	58.0	83.9
U	50 - 54.9	5,543	6.85	53.3	88.0
R	45 - 49.9	511	0.63	48.4	91.0
O	40 - 44.9	47	0.06	43.0	91.5
P	< 40	7	0.01	37.8	91.8
TOTAL		80,908	100.00	59.8	82.3

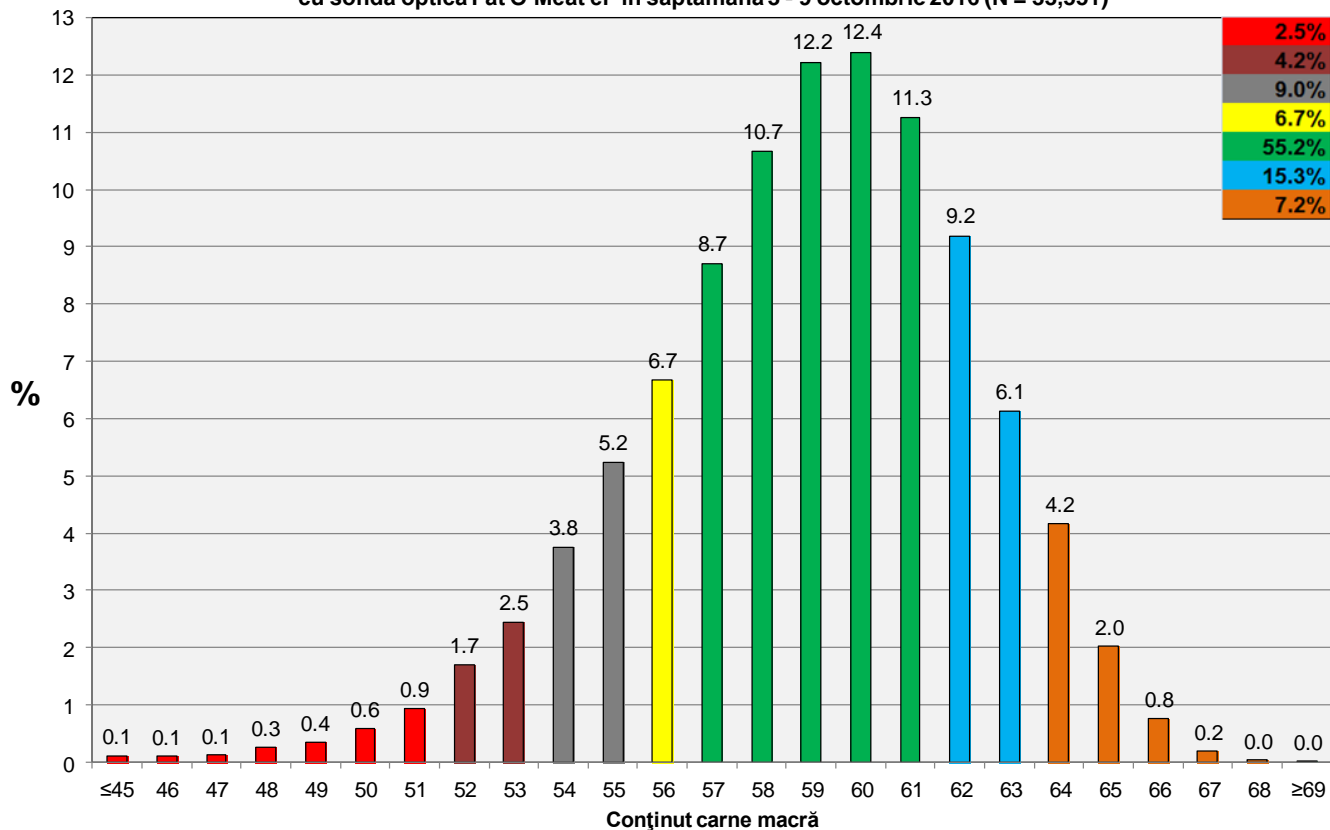




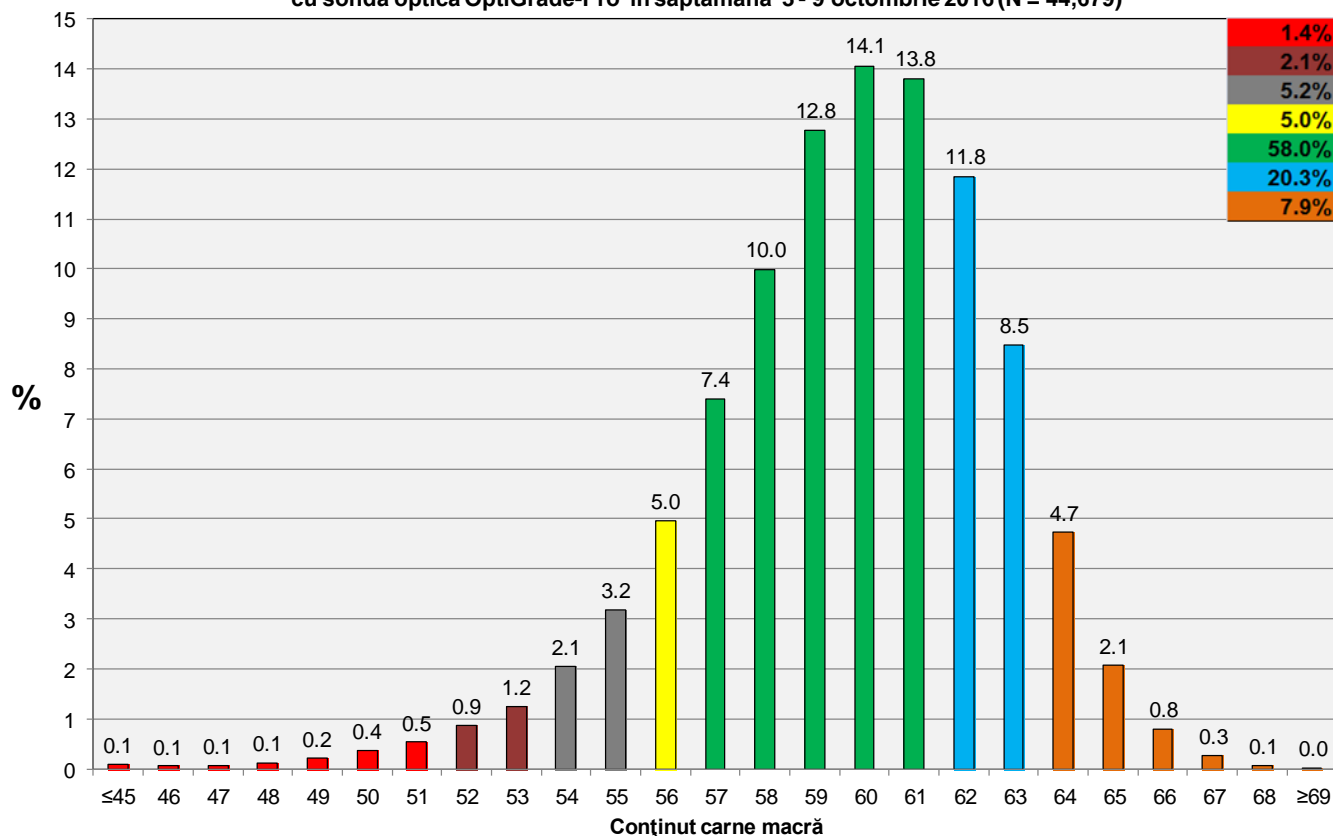
Distribuția conținutului de carne macră a carcaselor clasificate în România în săptămâna 3 - 9 octombrie 2016 (N = 80,908)



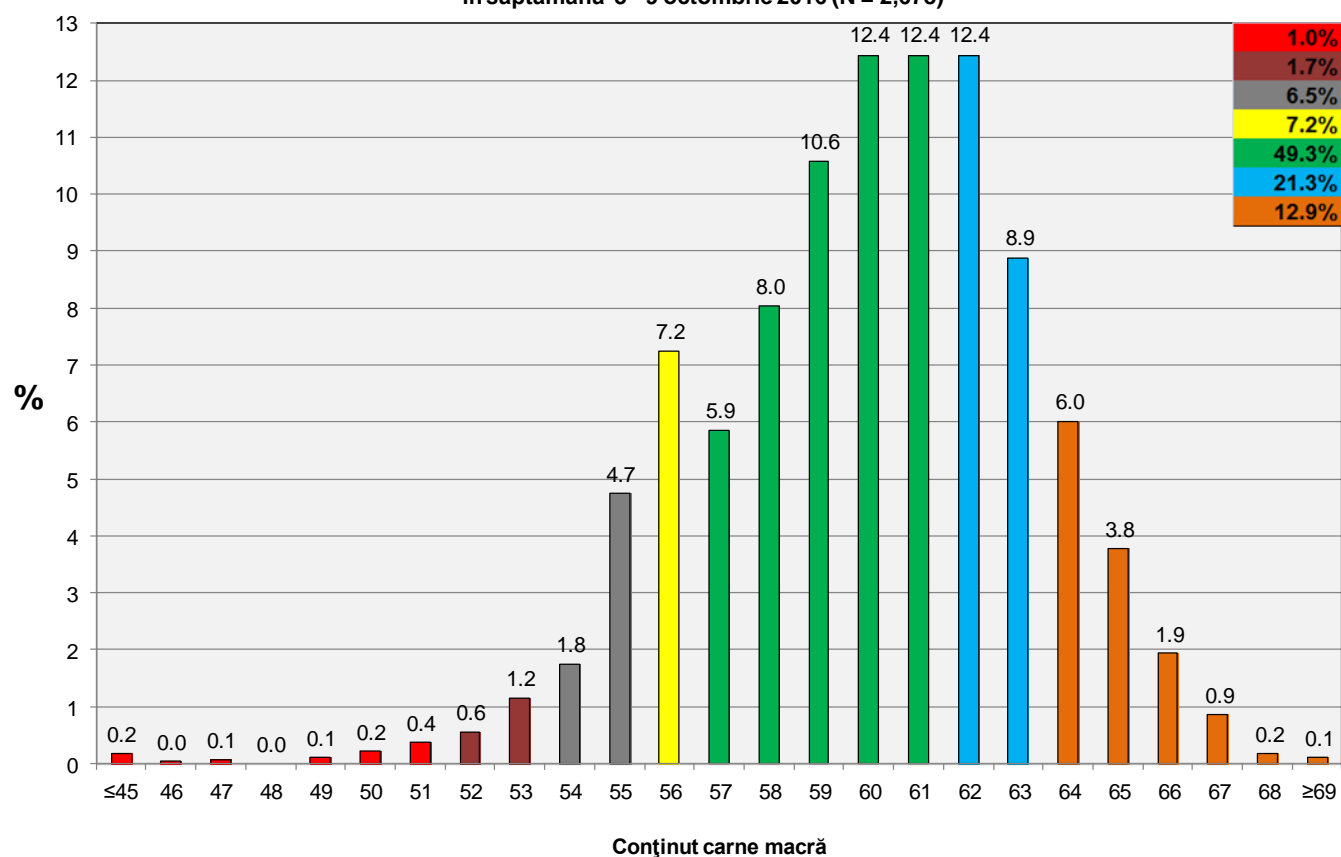
Distribuția conținutului de carne macră a carcaselor clasificate în România cu echipamentul cu sondă optică Fat O Meat'er în săptămâna 3 - 9 octombrie 2016 (N = 33,551)

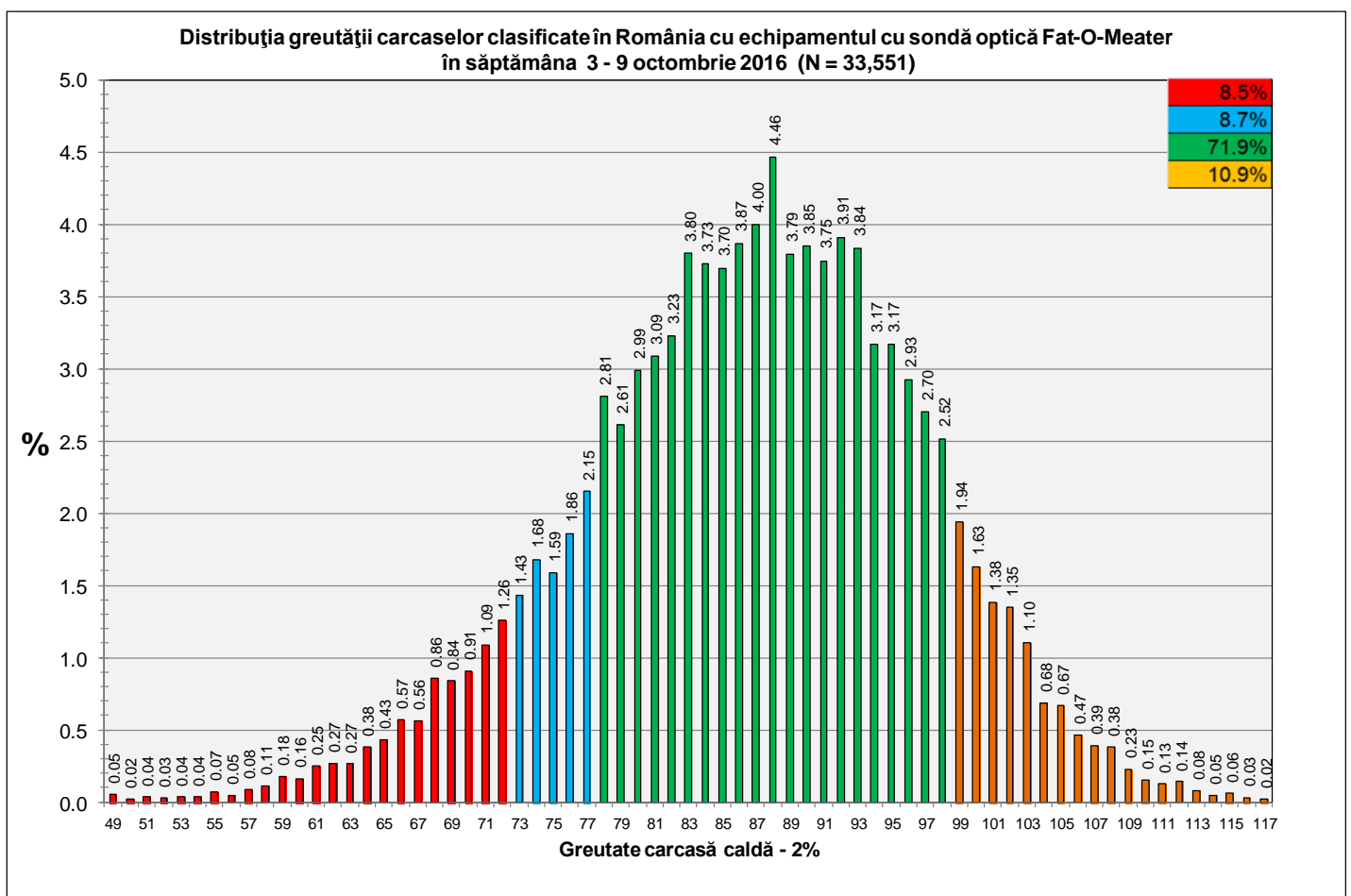
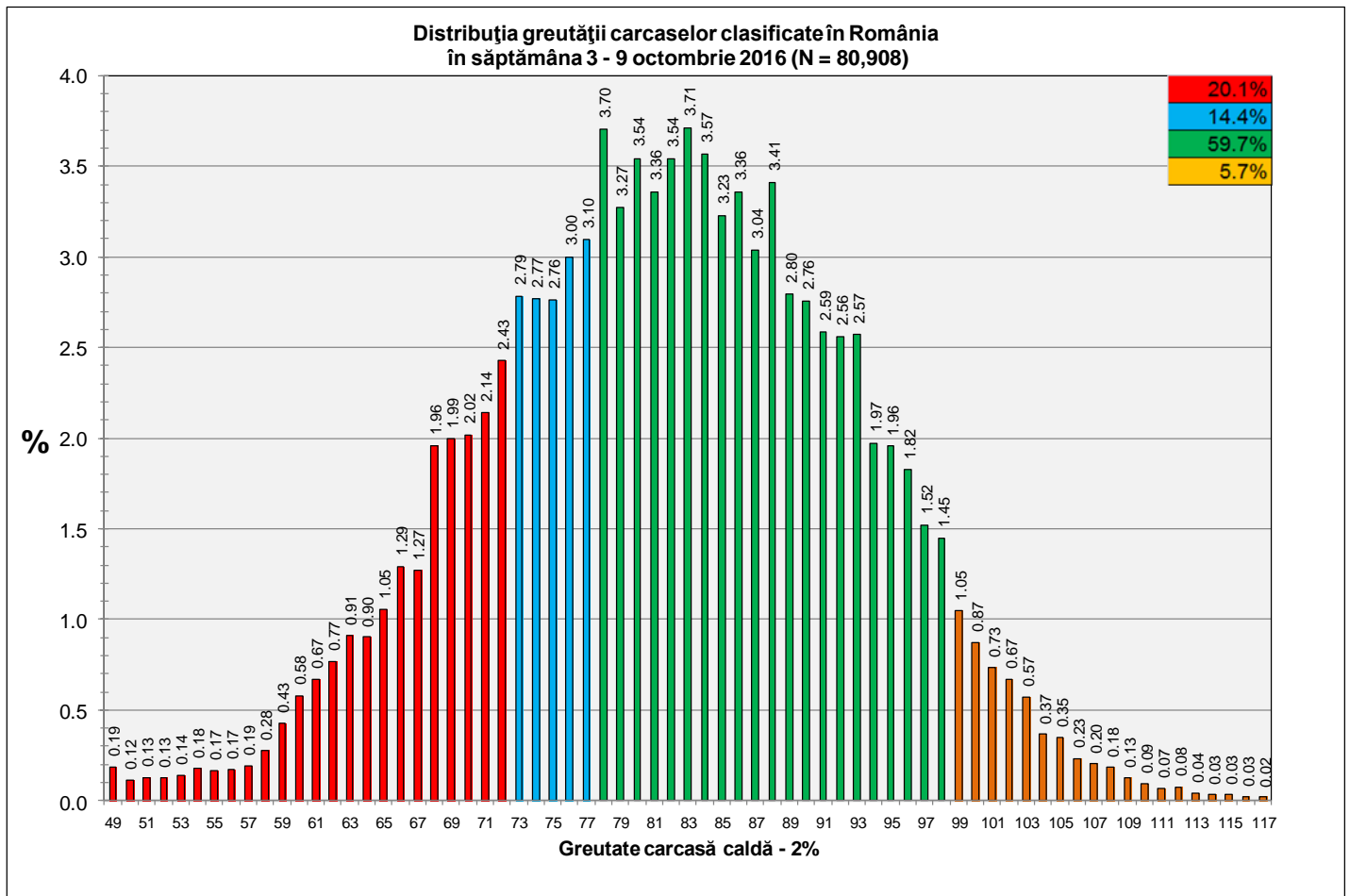


Distribuția conținutului de carne macră a carcaselor clasificate în România cu echipamentul cu sondă optică OptiGrade-Pro în săptămâna 3 - 9 octombrie 2016 (N = 44,679)



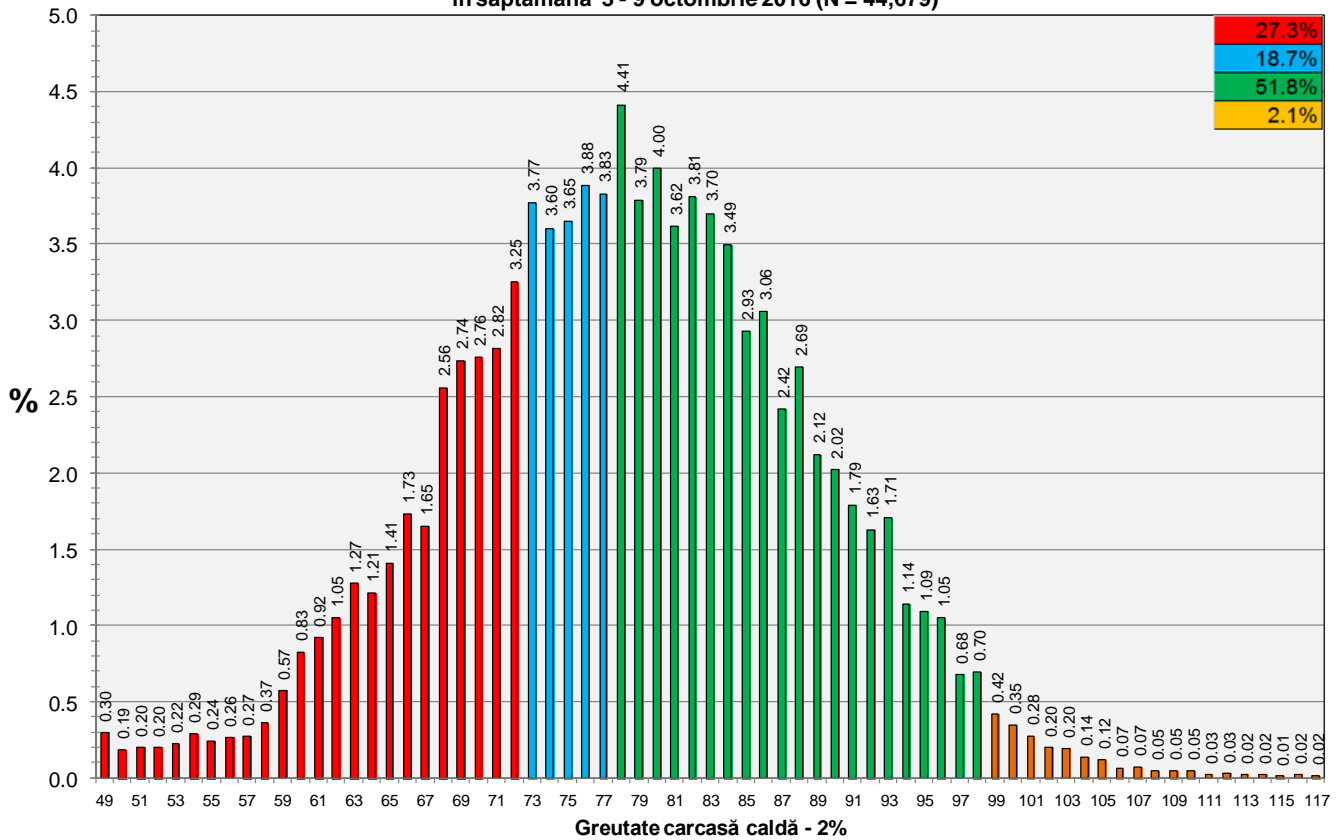
Distribuția conținutului de carne macră a carcaselor clasificate în România cu metoda ZP în săptămâna 3 - 9 octombrie 2016 (N = 2,678)







Distribuția greutății carcaselor clasificate în România cu echipamentul cu sondă optică OptiGrade-Pro în săptămâna 3 - 9 octombrie 2016 (N = 44,679)



Distribuția greutății carcaselor clasificate în România cu metoda ZP în săptămâna 3 - 9 octombrie 2016 (N = 2,678)

