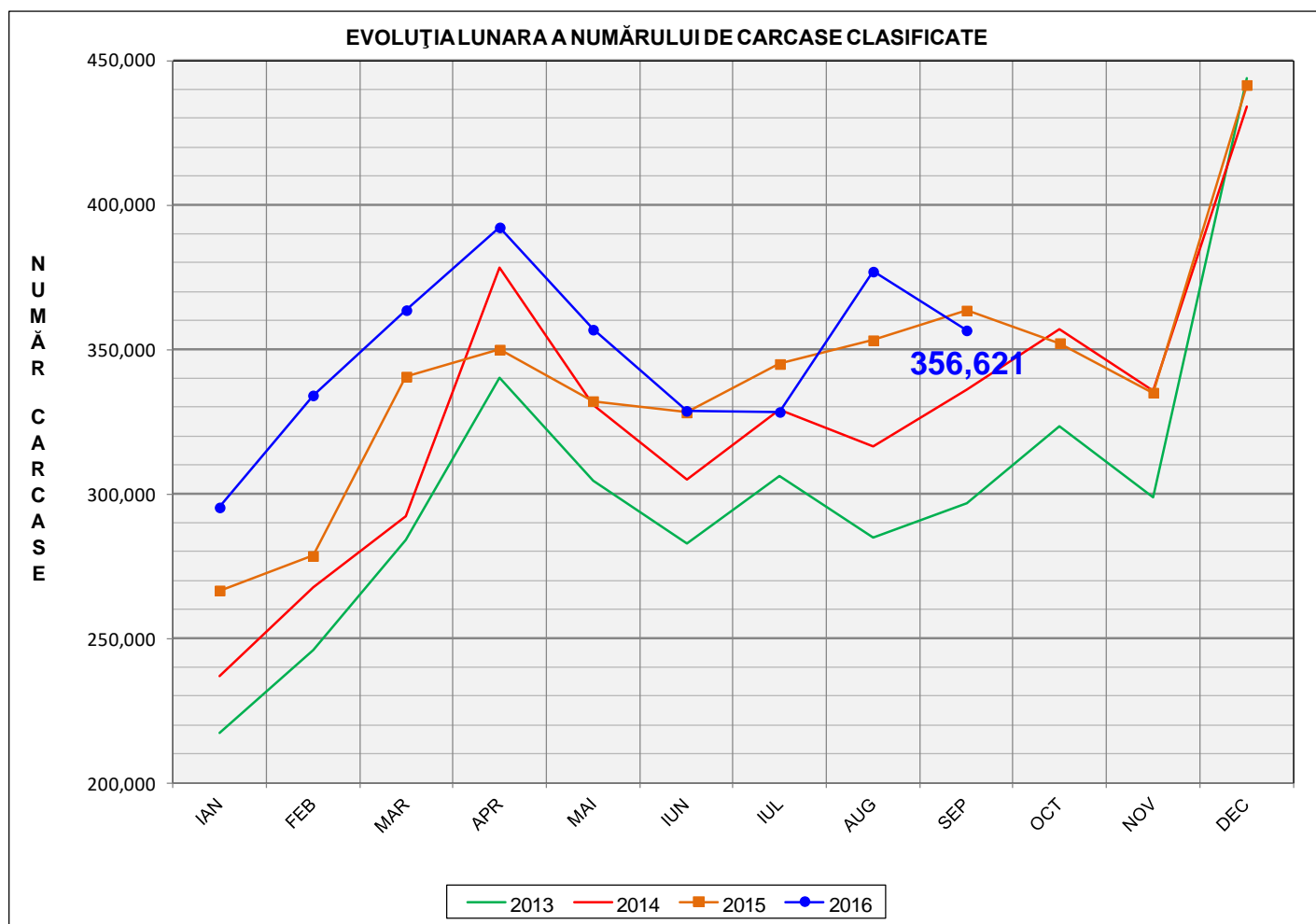


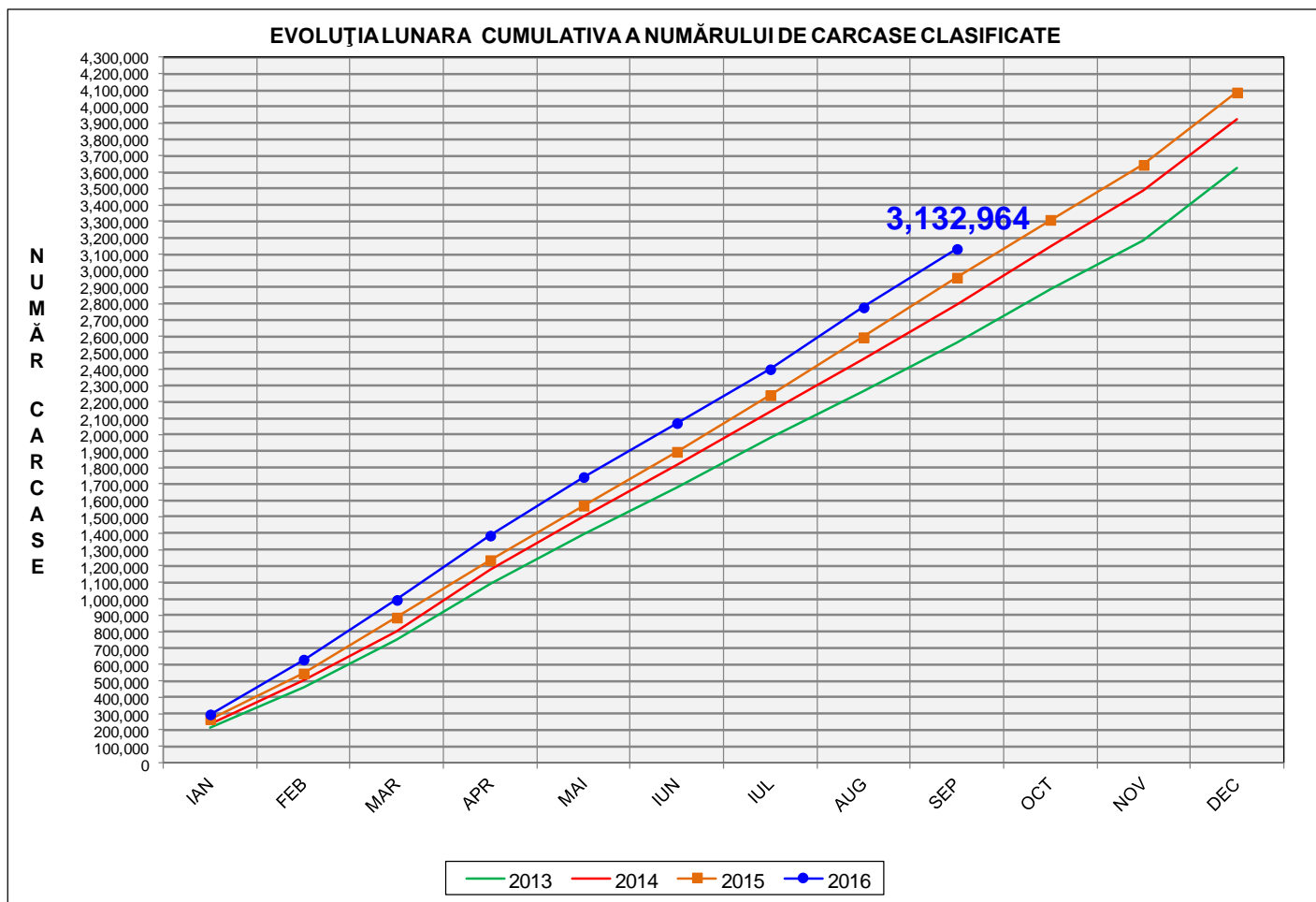
Rezultatele clasificării carcaselor de porcine

Septembrie 2016



% Modificare	
1 LUNĂ	1 AN
-5.4%	-1.9%

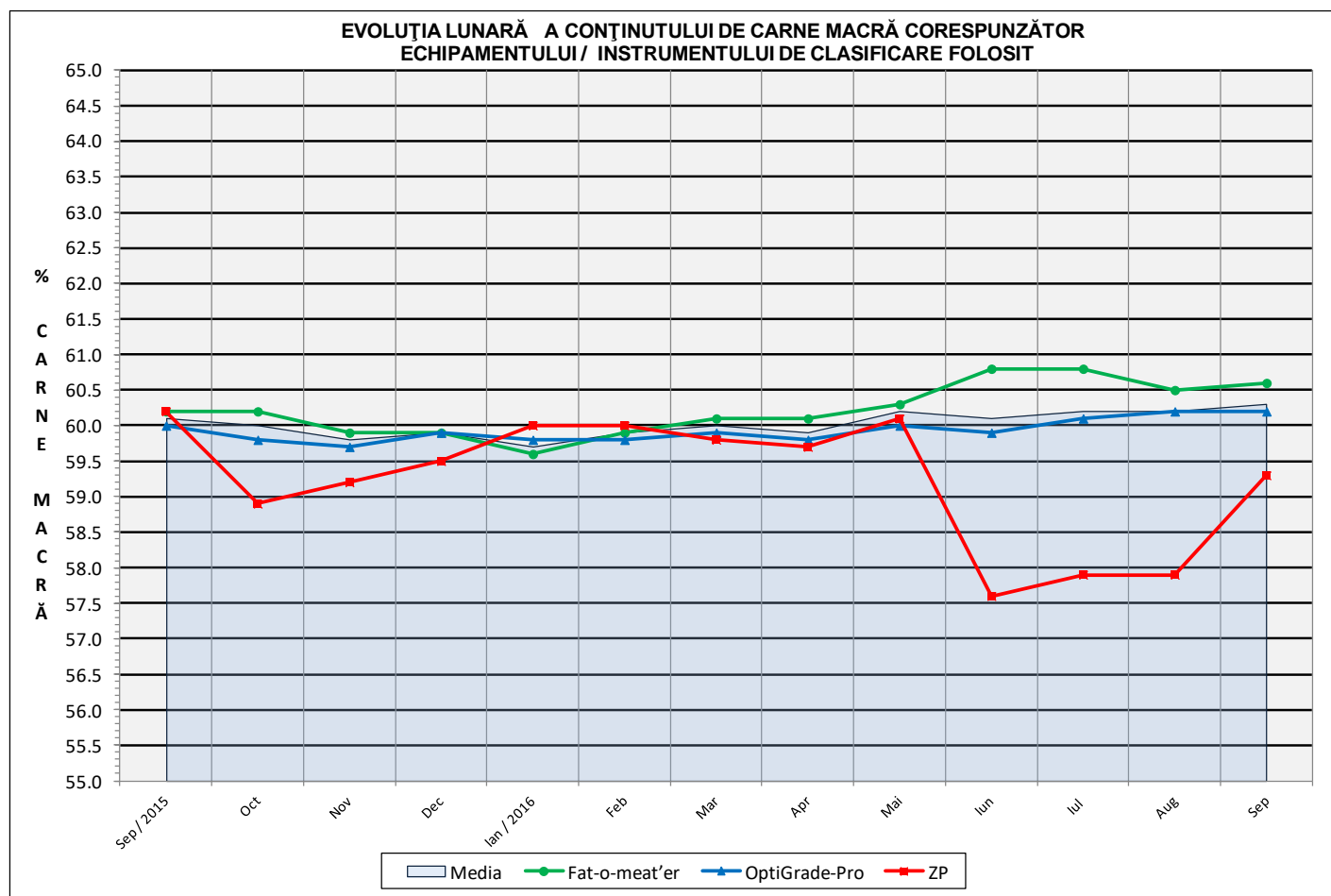
N.B. Culorile coloanelor din diagramele de la paginile 7 – 10 sunt în legătură cu grila de prețuri (diagramele referitoare la distribuția conținutului de carne macră a carcaselor clasificate) și cu grila de bonificație și penalizare pentru intervalul de greutate a carcaselor (diagramele referitoare la distribuția greutății carcaselor clasificate).

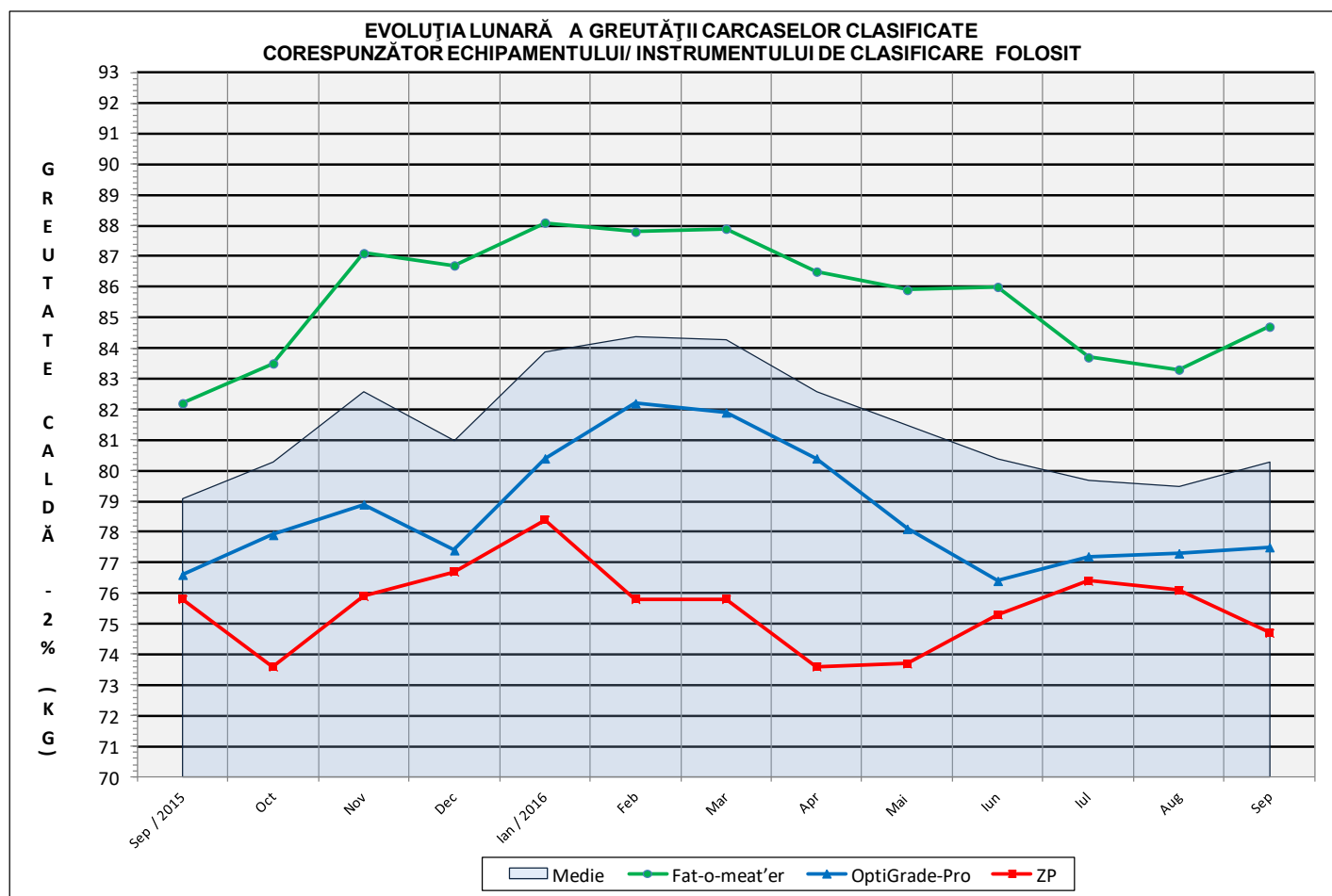


% Modificare
1 AN
5.9%

Numărul de carcase clasificate în luna septembrie 2016 în funcție de echipamentul / instrumentul folosit

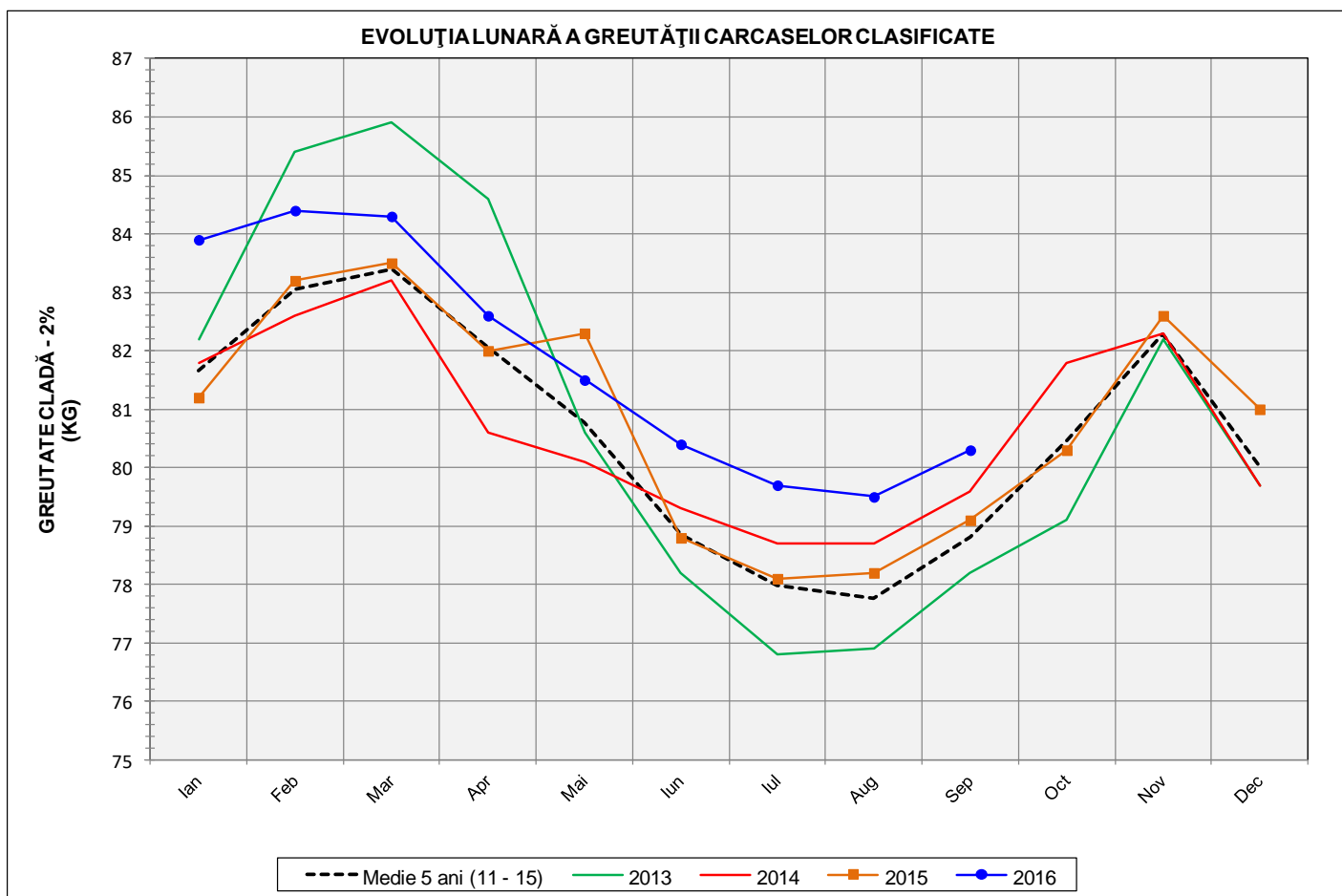
Metoda	Echipament / instrument	Număr carcase	% din total carcase
Sondă Optică	Fat-o-meat'er	147,002	41.22%
	OptiGrade-Pro	193,305	54.20%
ZP	Rigla	16,314	4.57%
TOTAL		356,621	100.00%





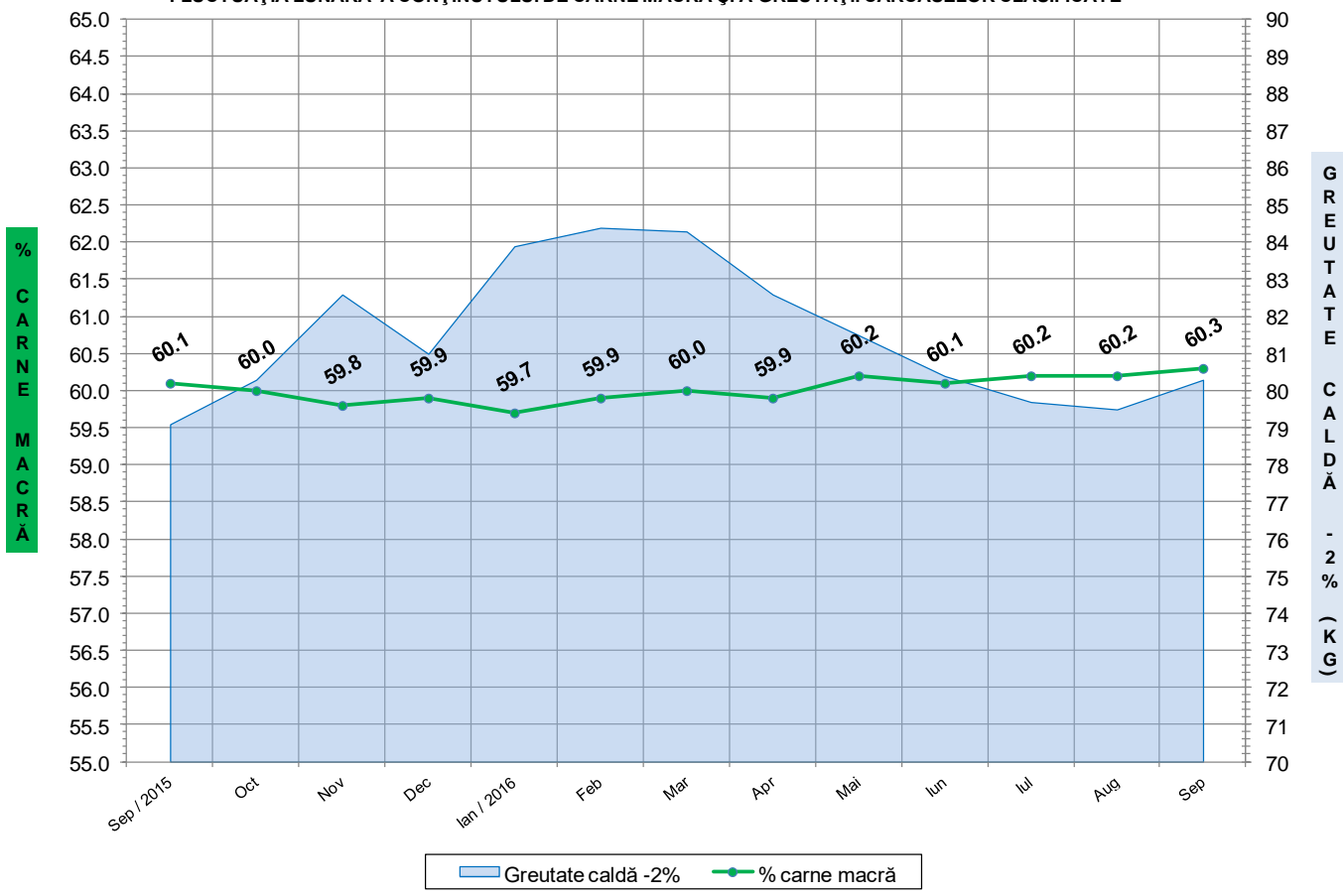
**ÎNCADRAREA ÎN CLASE A CARCASELOR DE PORCINE
CLASIFICATE ÎN LUNA SEPTEMBRIE 2016**

CLASA	% CARNE MACRĂ	NUMĂR CARCASE	% DIN TOTAL	% CARNE MACRĂ	GREUTATE CALDĂ - 2% (KG)
S	≥ 60	208,725	58.53	62.4	79.3
E	55 - 59.9	127,249	35.68	58.1	81.3
U	50 - 54.9	18,293	5.13	53.2	83.8
R	45 - 49.9	2,034	0.57	48.2	85.3
O	40 - 44.9	254	0.07	43.0	84.6
P	< 40	66	0.02	36.7	90.6
TOTAL		356,621	100.00	60.3	80.3

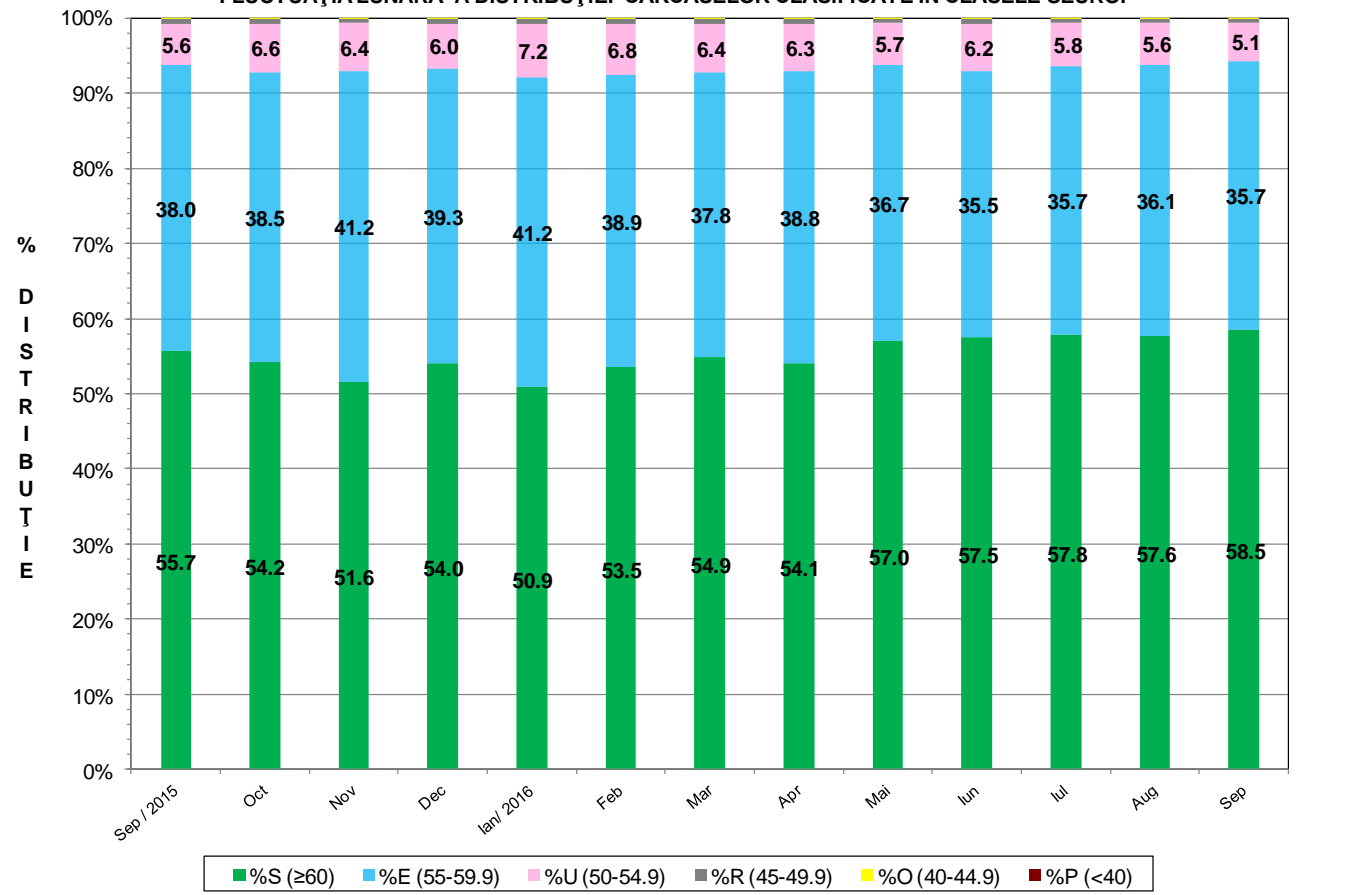




FLUCTUAȚIA LUNARĂ A CONȚINUTULUI DE CARNE MACRĂ ȘI A GREUTĂȚII CARCASELOR CLASIFICATE

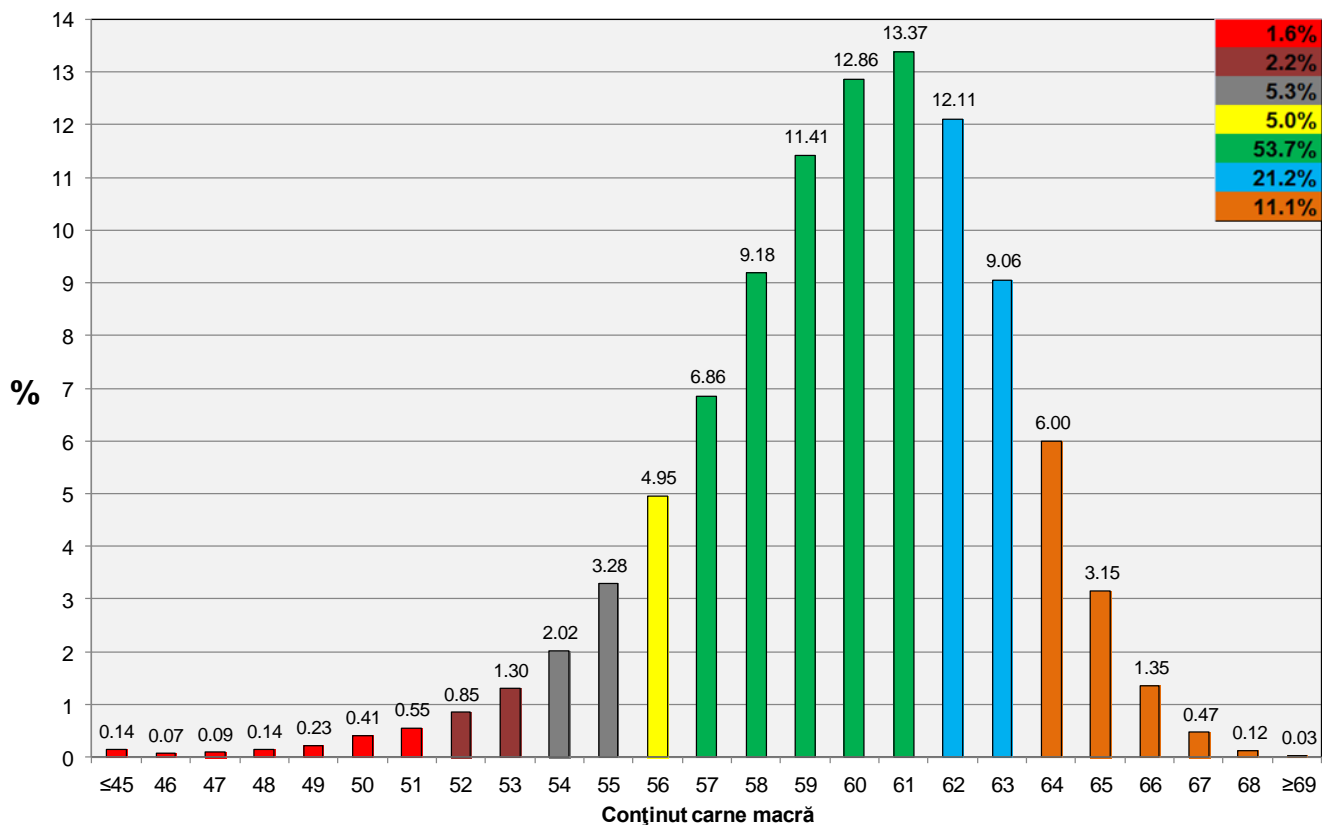


FLUCTUAȚIA LUNARĂ A DISTRIBUȚIEI CARCASELOR CLASIFICATE ÎN CLASELE SEUROP

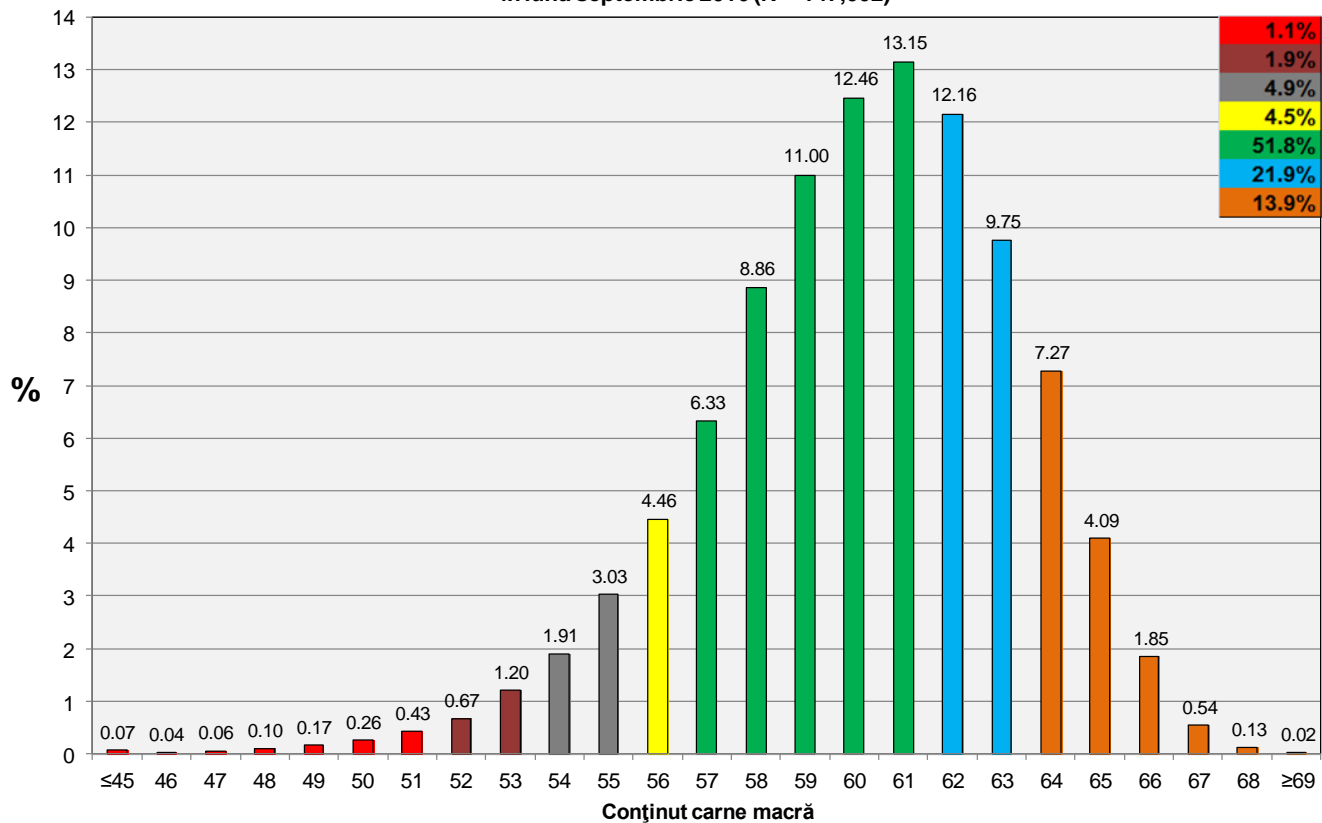




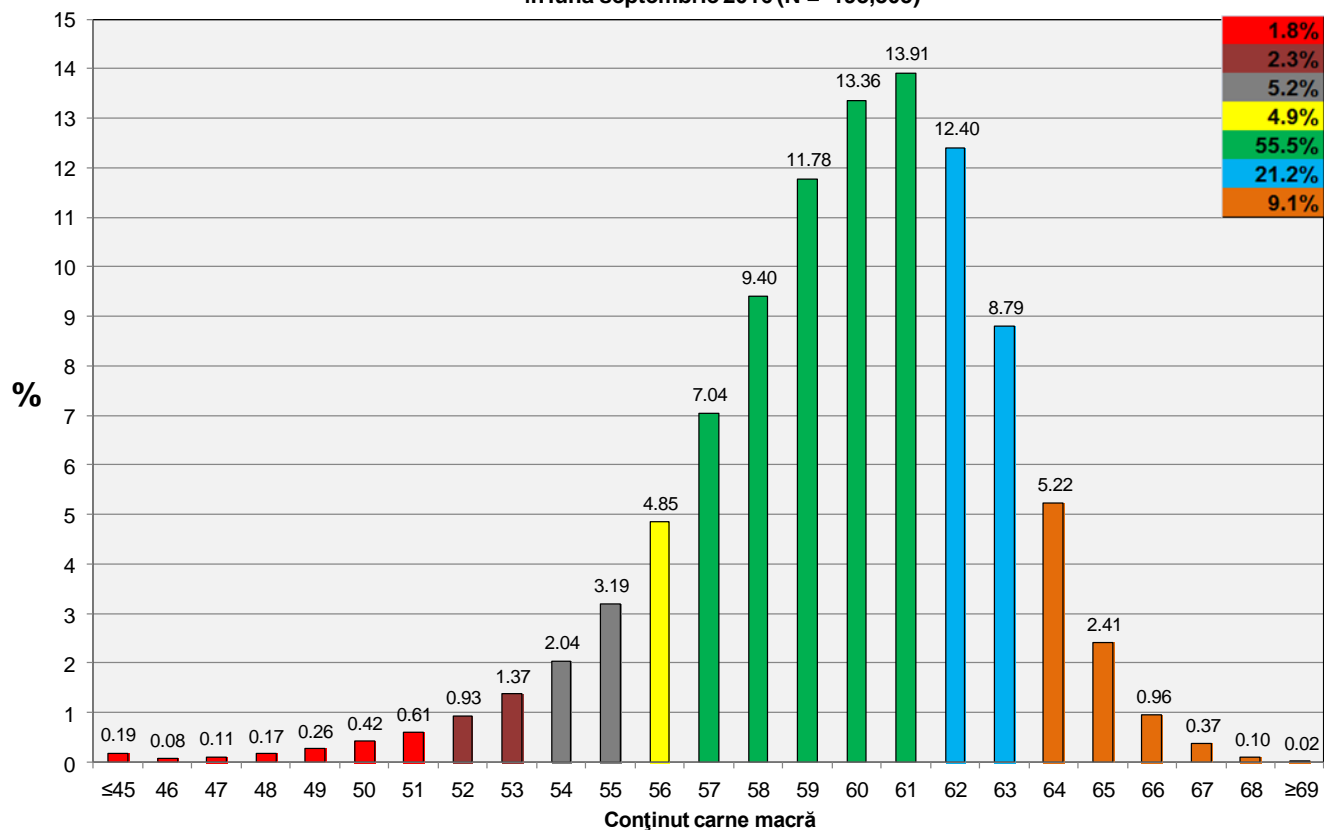
Distribuția carcaselor clasificate în România în luna septembrie 2016 (N = 356,621)



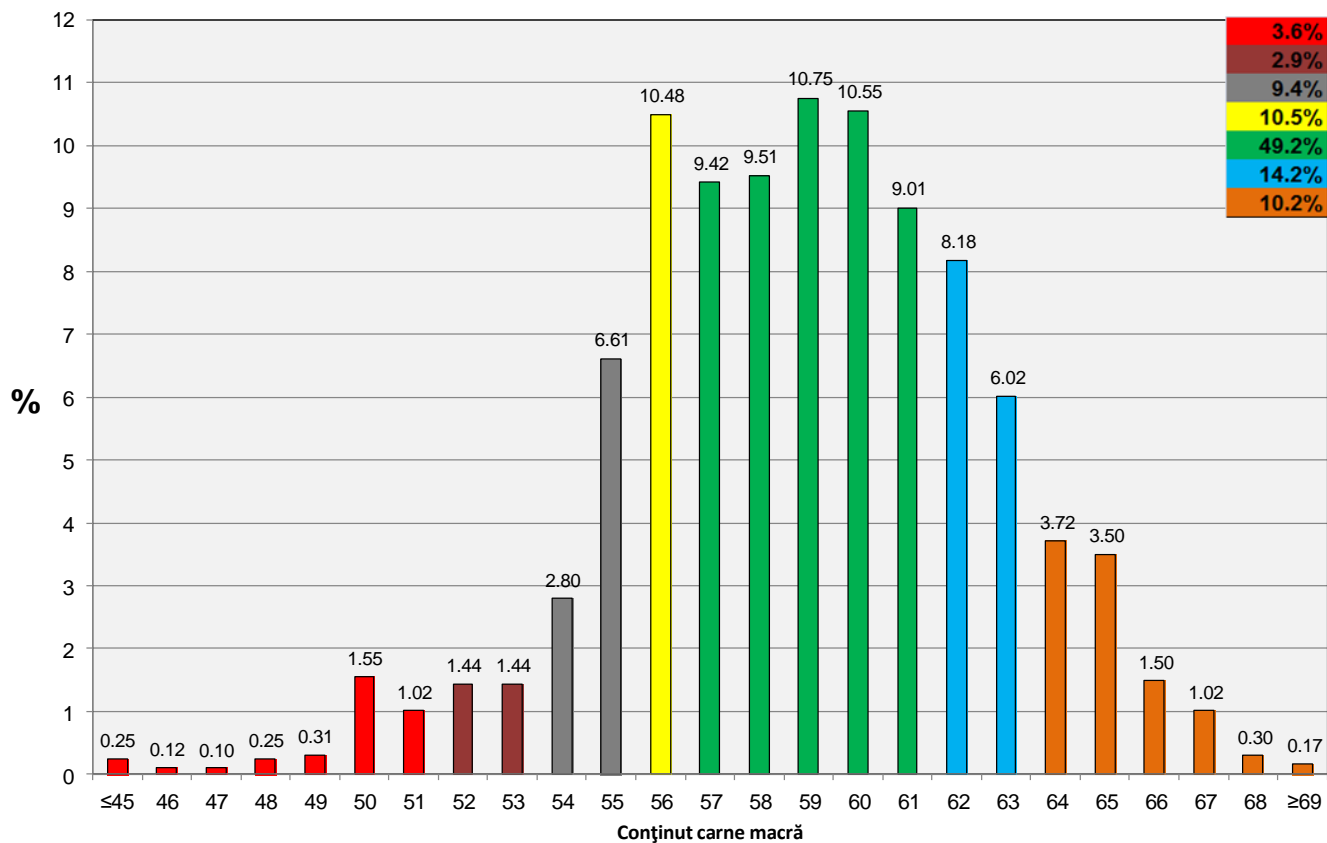
Distribuția carcaselor clasificate în România cu echipamentul cu sondă optică Fat O Meat'er în luna septembrie 2016 (N = 147,002)



Distribuția carcaselor clasificate în România cu echipamentul cu sondă optică OptiGrade-Pro în luna septembrie 2016 (N = 193,305)

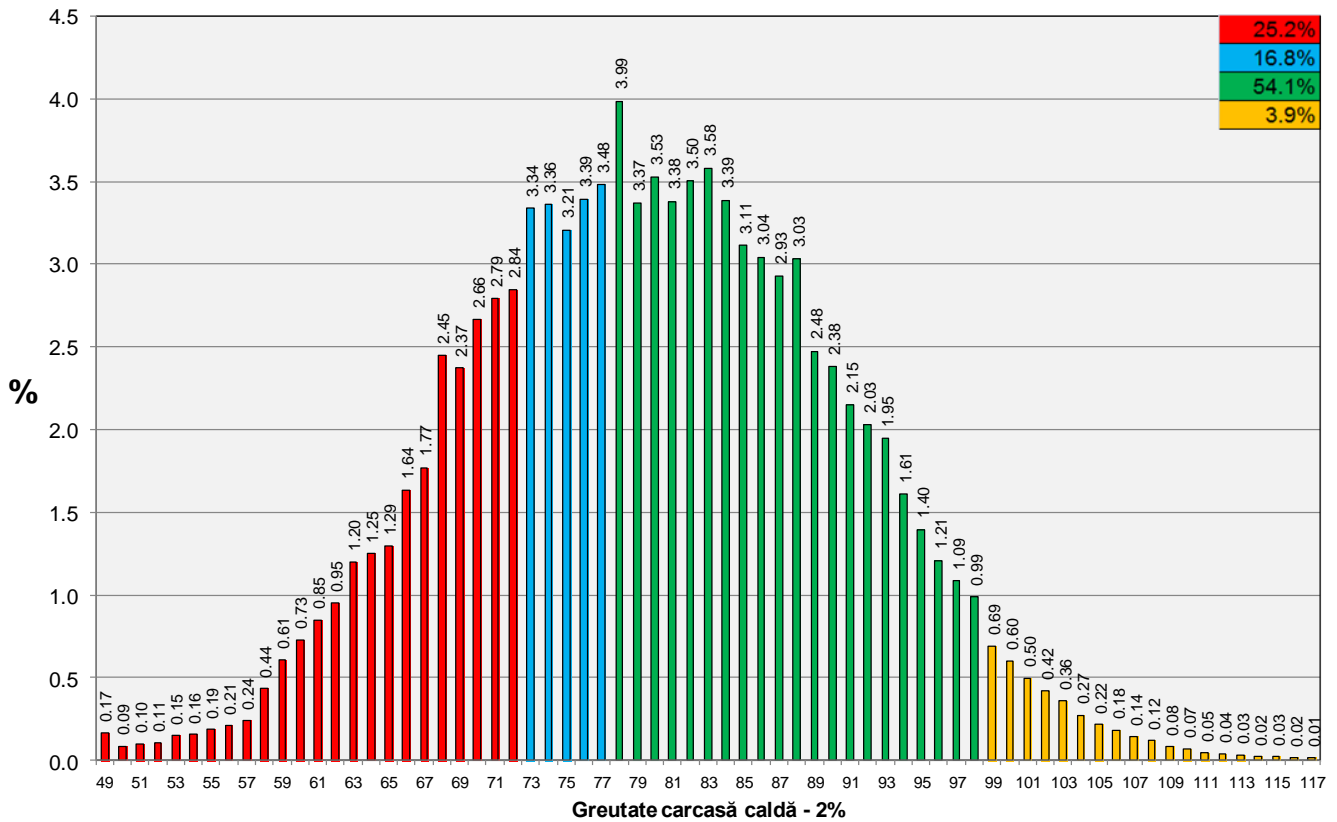


Distribuția carcaselor clasificate în România cu metoda ZP în luna septembrie 2016 (N = 16,314)

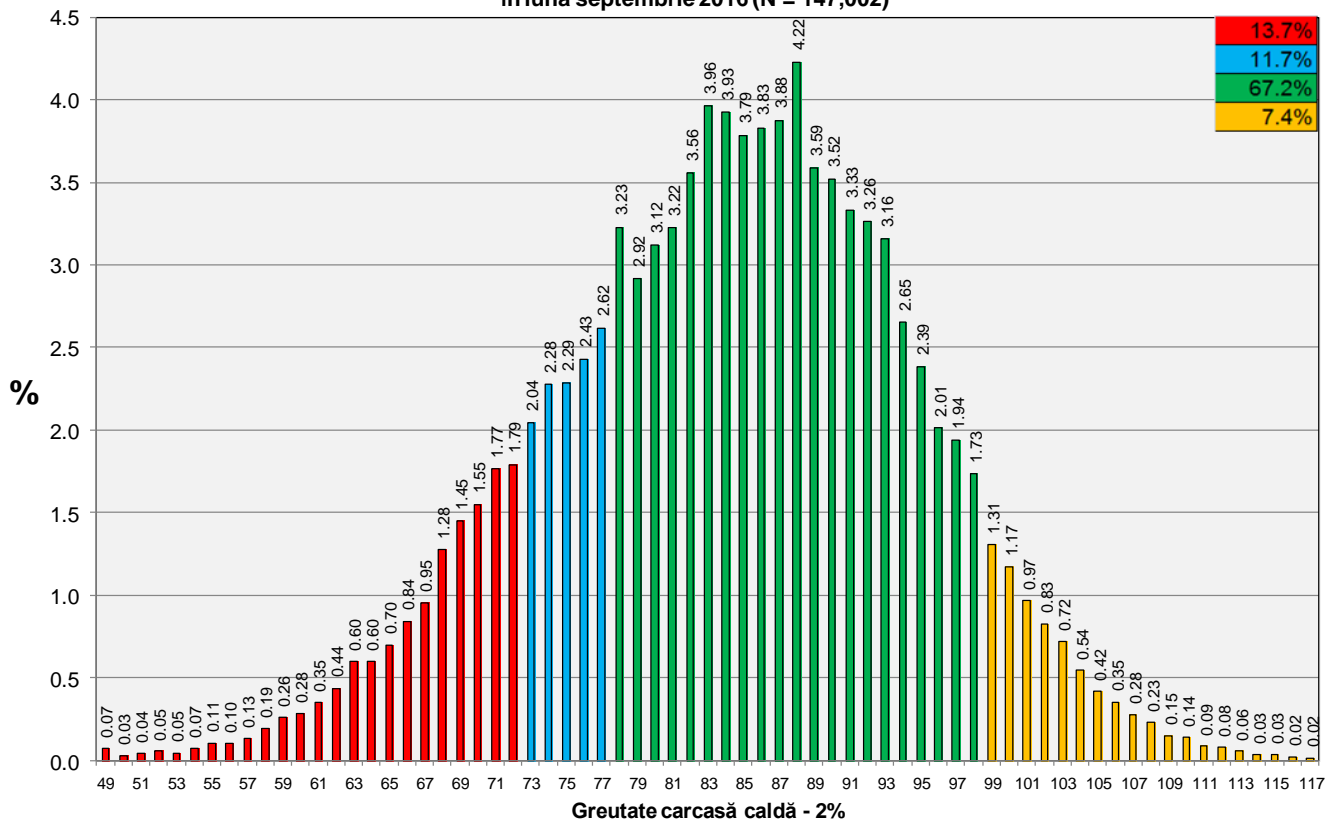




Distribuția greutății carcaselor clasificate în România în luna septembrie 2016 (N = 356,621)

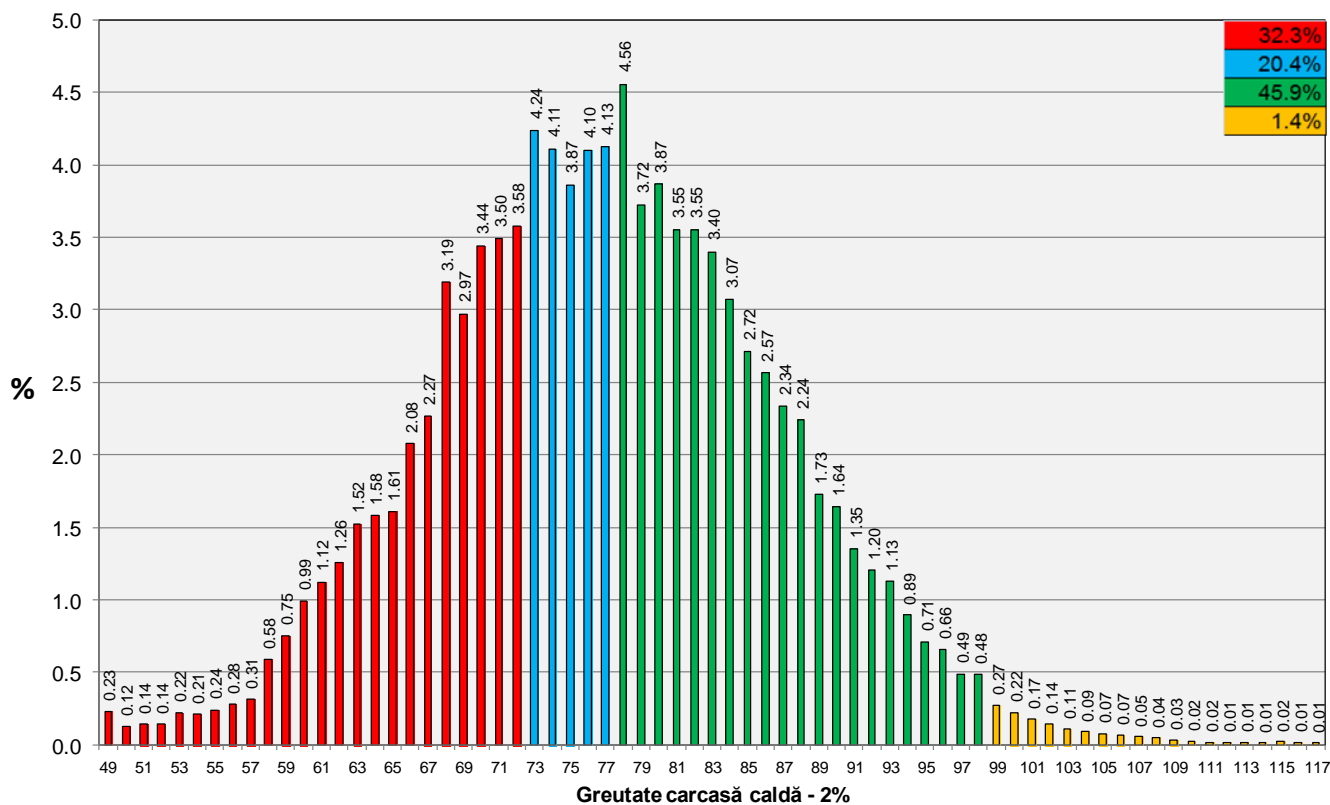


Distribuția greutății carcaselor clasificate în România cu echipamentul cu sondă optică Fat-O-Meater în luna septembrie 2016 (N = 147,002)





Distribuția greutății carcaselor clasificate în România cu echipamentul cu sondă optică OptiGrade-Pro în luna septembrie 2016 (N = 193,305)



Distribuția greutății carcaselor clasificate în România cu metoda ZP în luna septembrie 2016 (N = 16,314)

