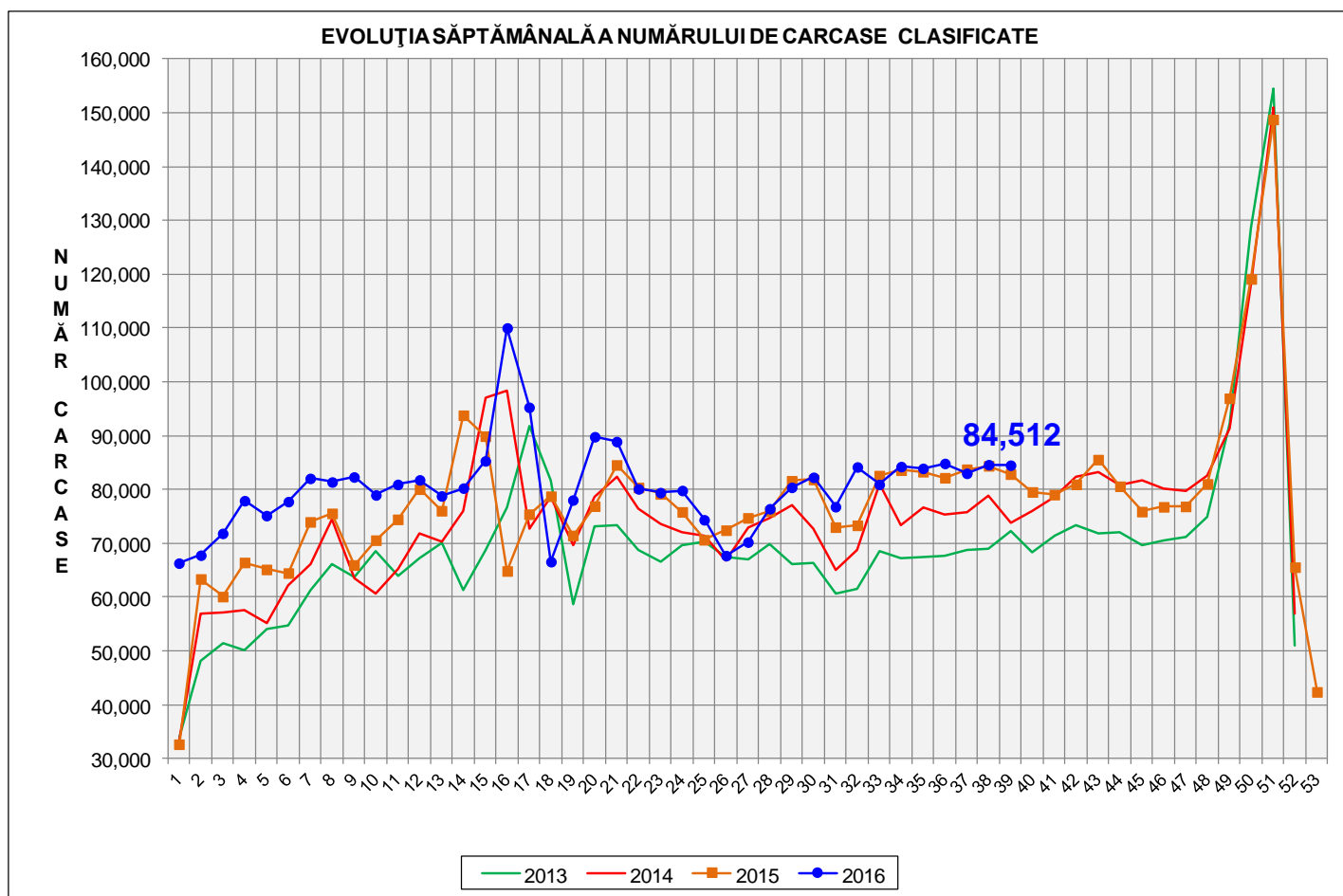


Rezultatele clasificării carcaselor de porcine

Săptămâna 39 (26 septembrie – 2 octombrie 2016)

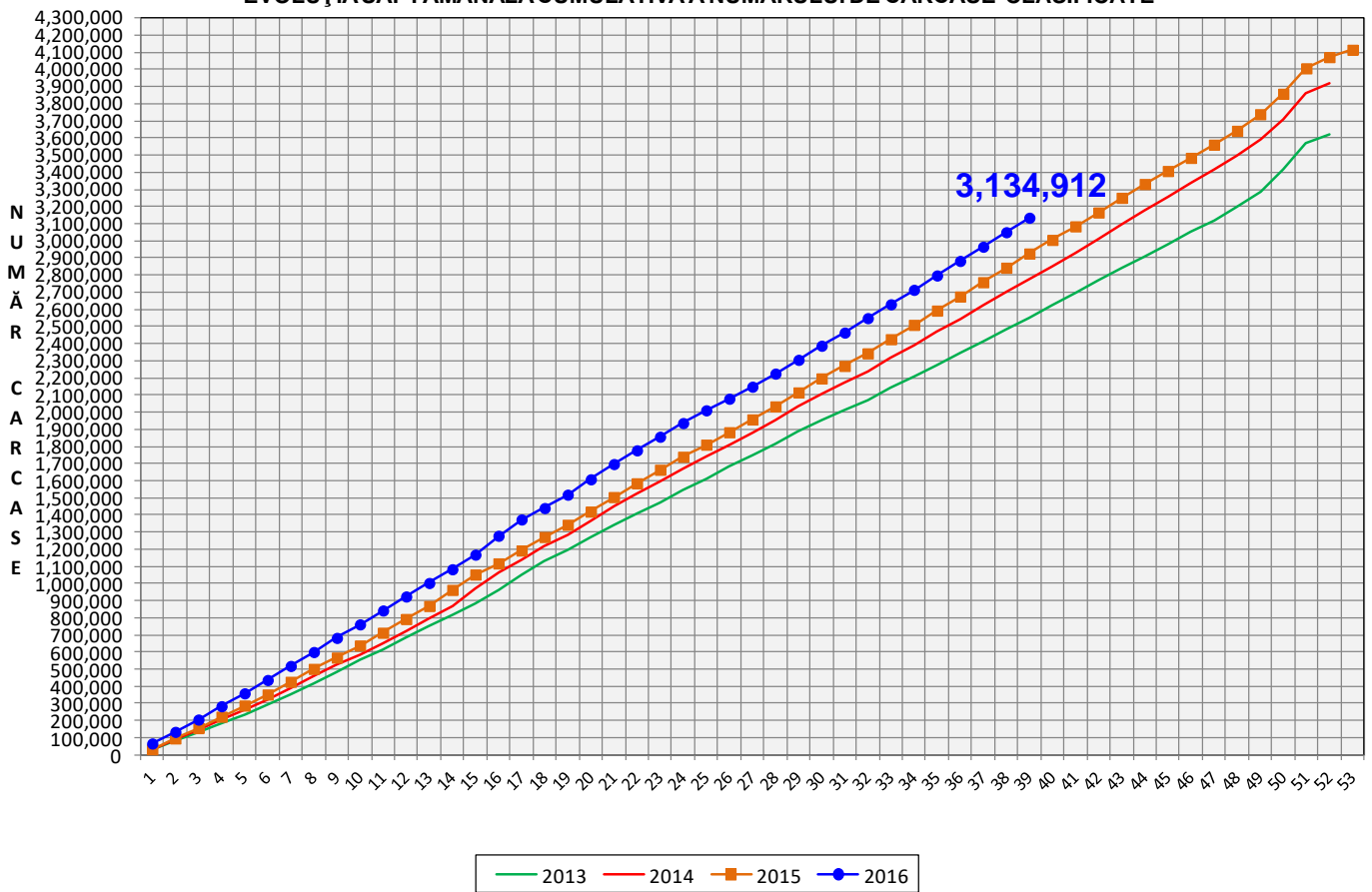


% Modificare	
1 SĂPT	1 AN
-0.1%	2.0%

N.B. Culoarea coloanelor din diagramele de la paginile 7 – 10 sunt în legătură cu grila de prețuri (diagramele referitoare la distribuția conținutului de carne macră a carcaselor clasificate) și cu grila de bonificație și penalizare pentru intervalul de greutate a carcaselor (diagramele referitoare la distribuția greutății carcaselor clasificate).



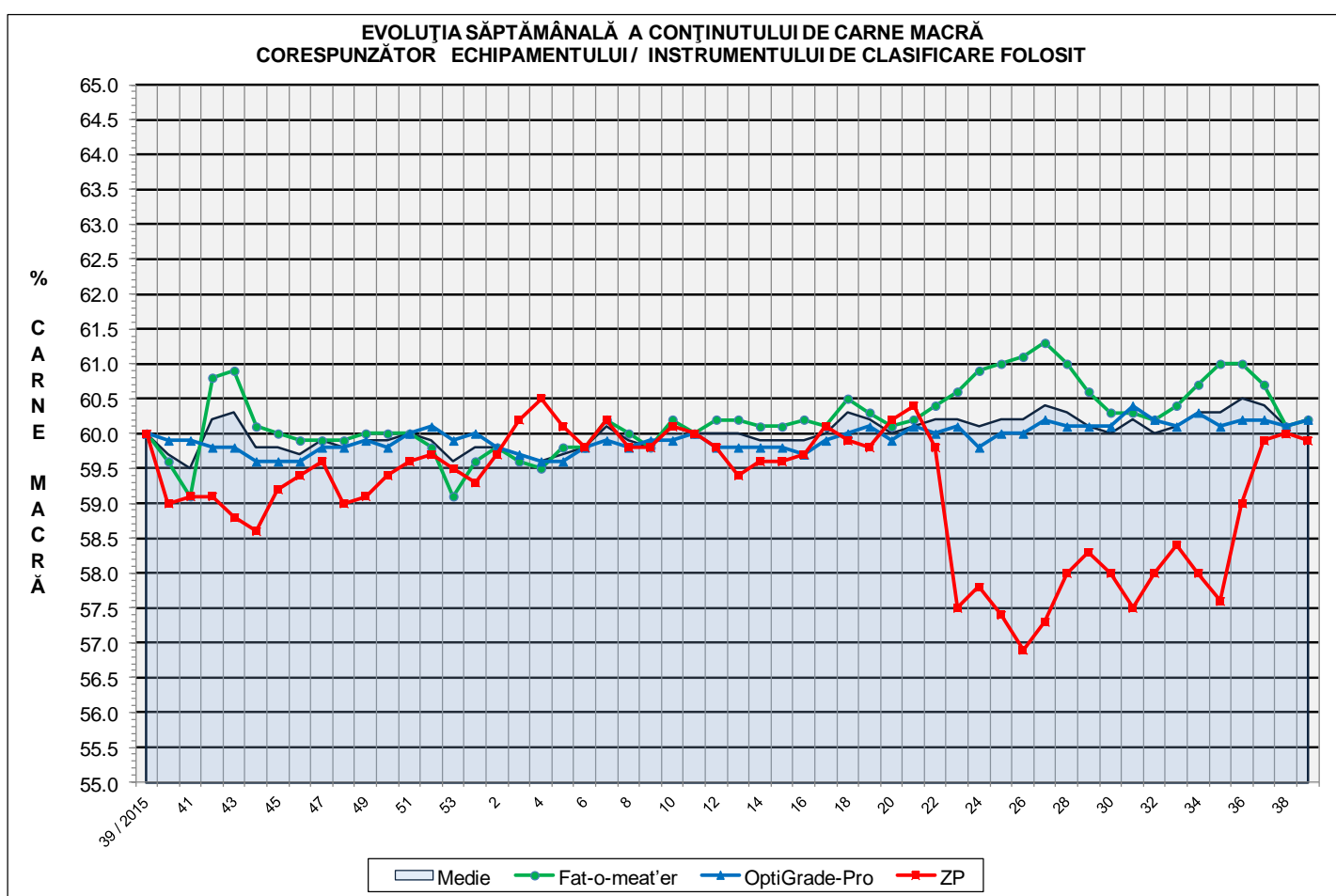
EVOLUȚIA SĂPTĂMÂNALĂ CUMULATIVĂ A NUMĂRULUI DE CARCASE CLASIFICATE



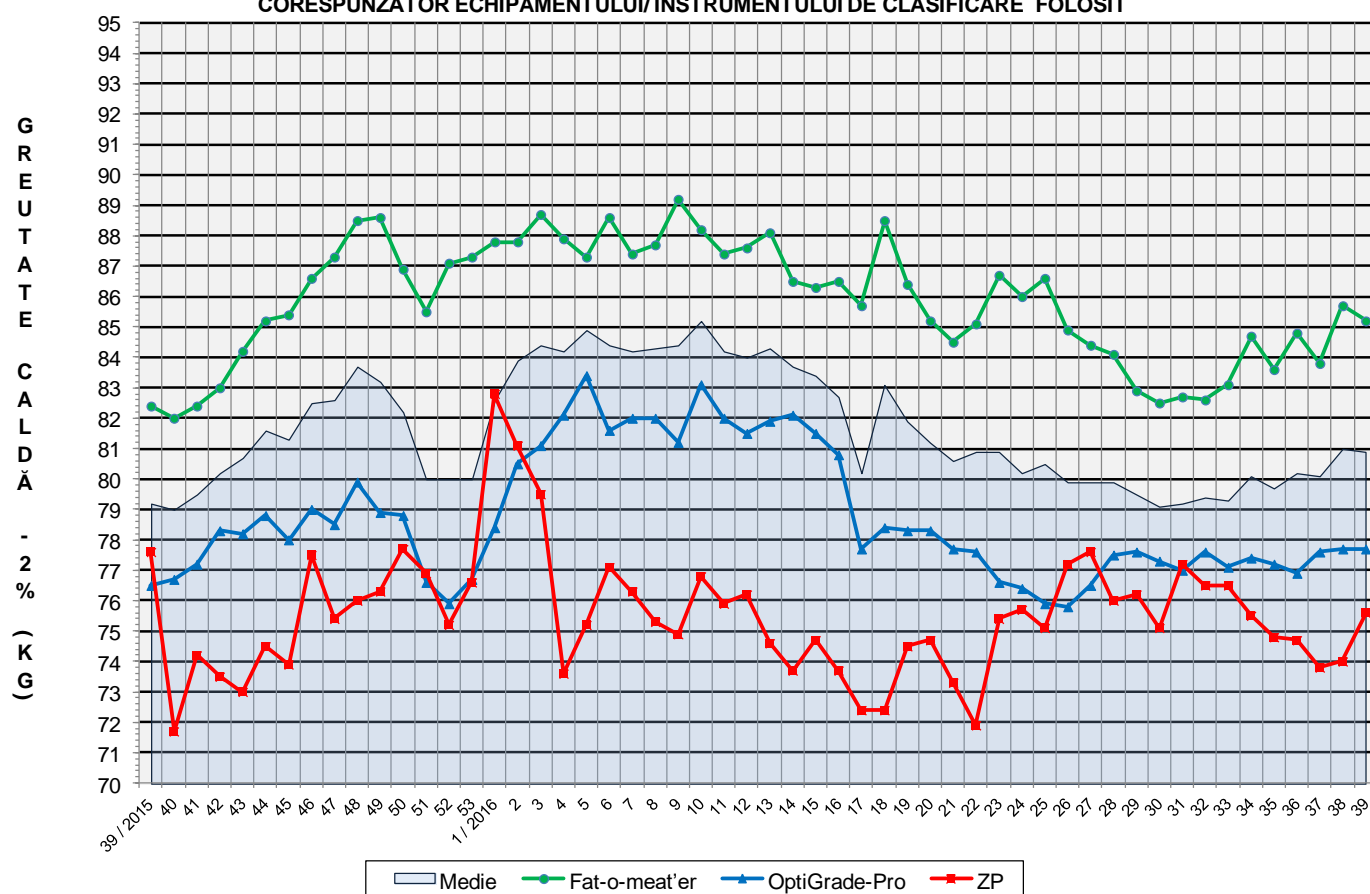
% Modificare
1 AN
7.1%

Numărul de carcase clasificate în săptămâna 26 septembrie - 2 octombrie 2016 în funcție de echipamentul / instrumentul folosit

Metoda	Echipament / instrument	Număr carcase	% din total carcase
Sondă Optică	Fat-o-meat'er	36,243	42.89%
	OptiGrade-Pro	45,369	53.68%
ZP	Rigla	2,900	3.43%
TOTAL		84,512	100.00%

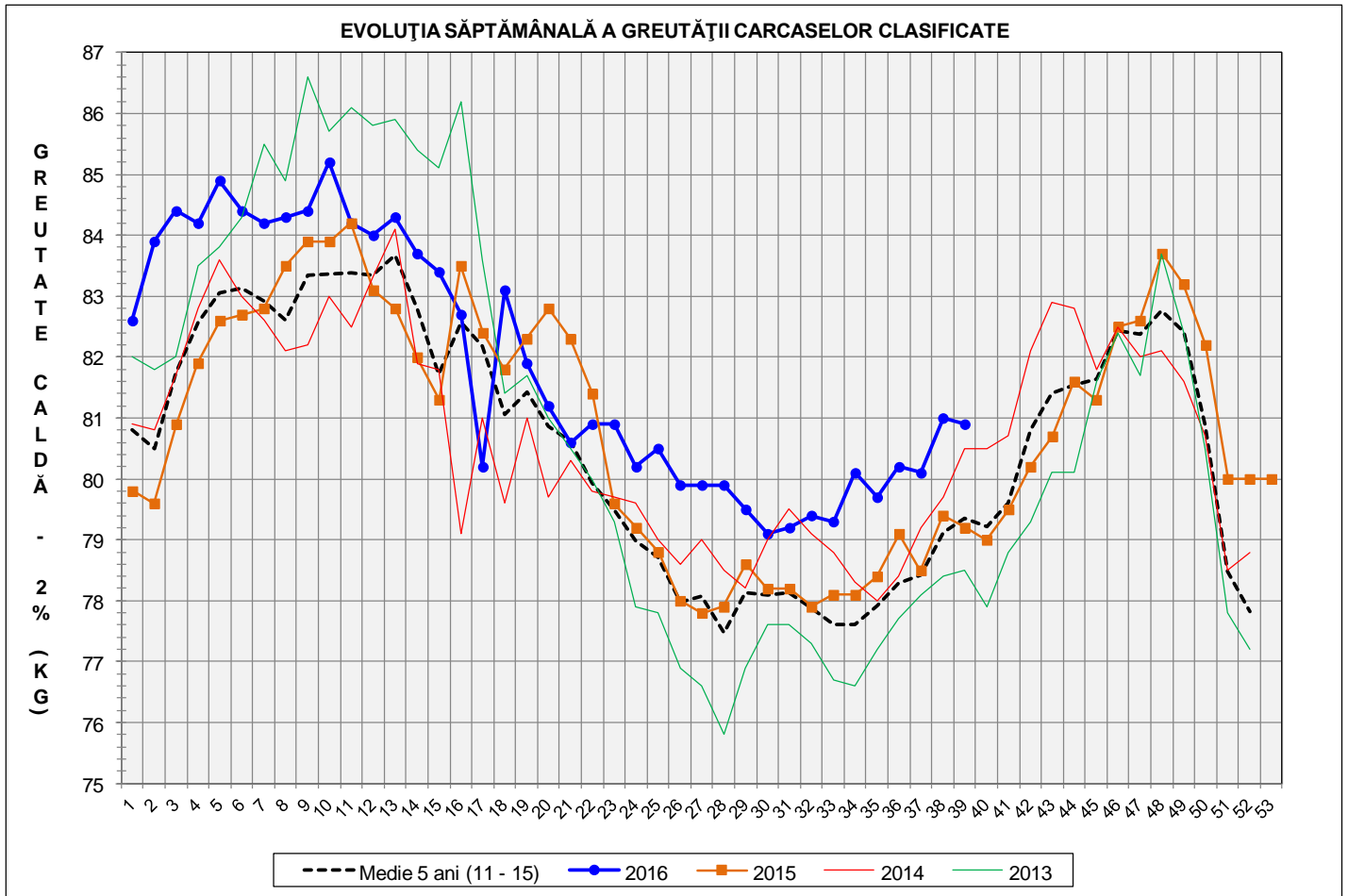


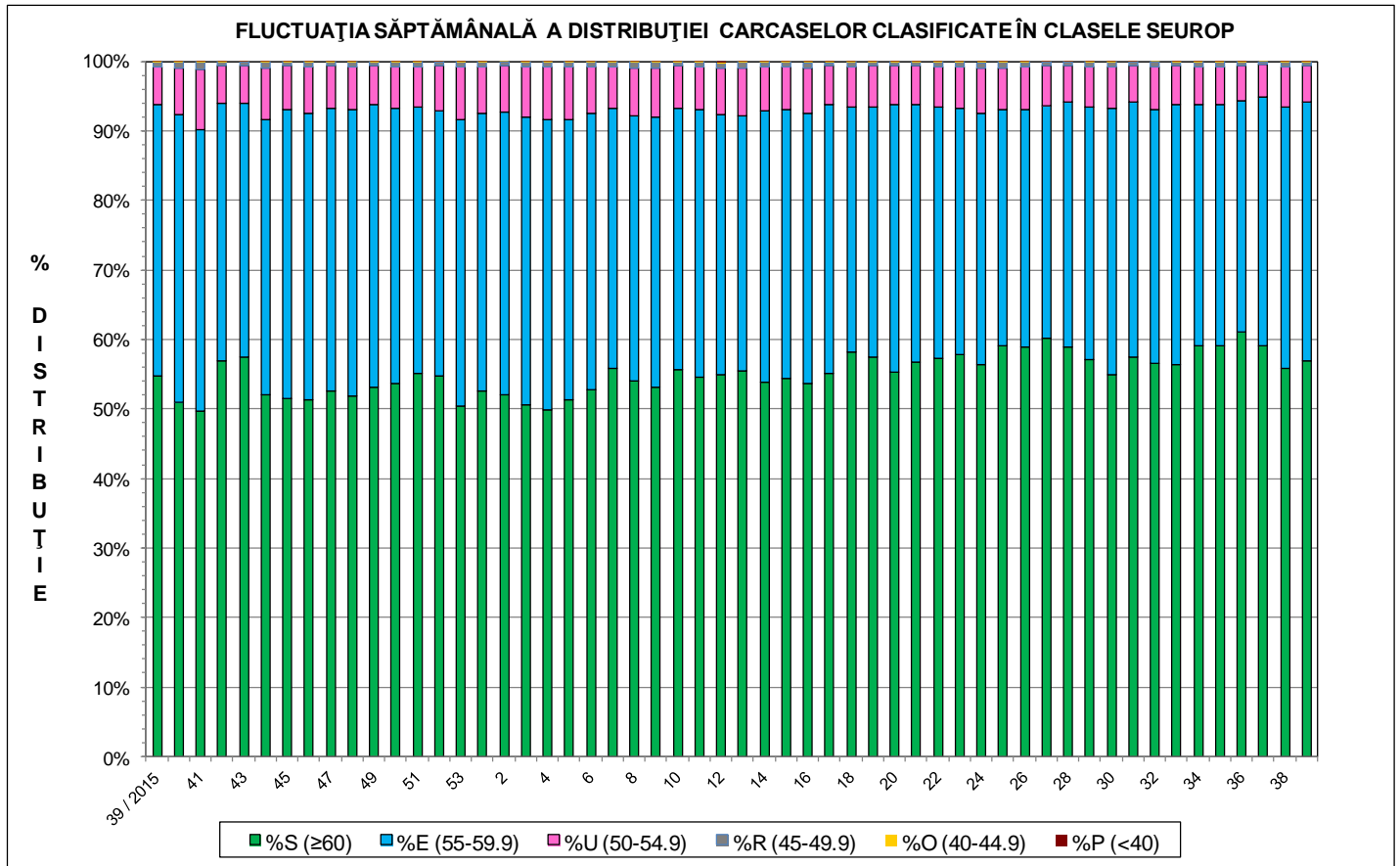
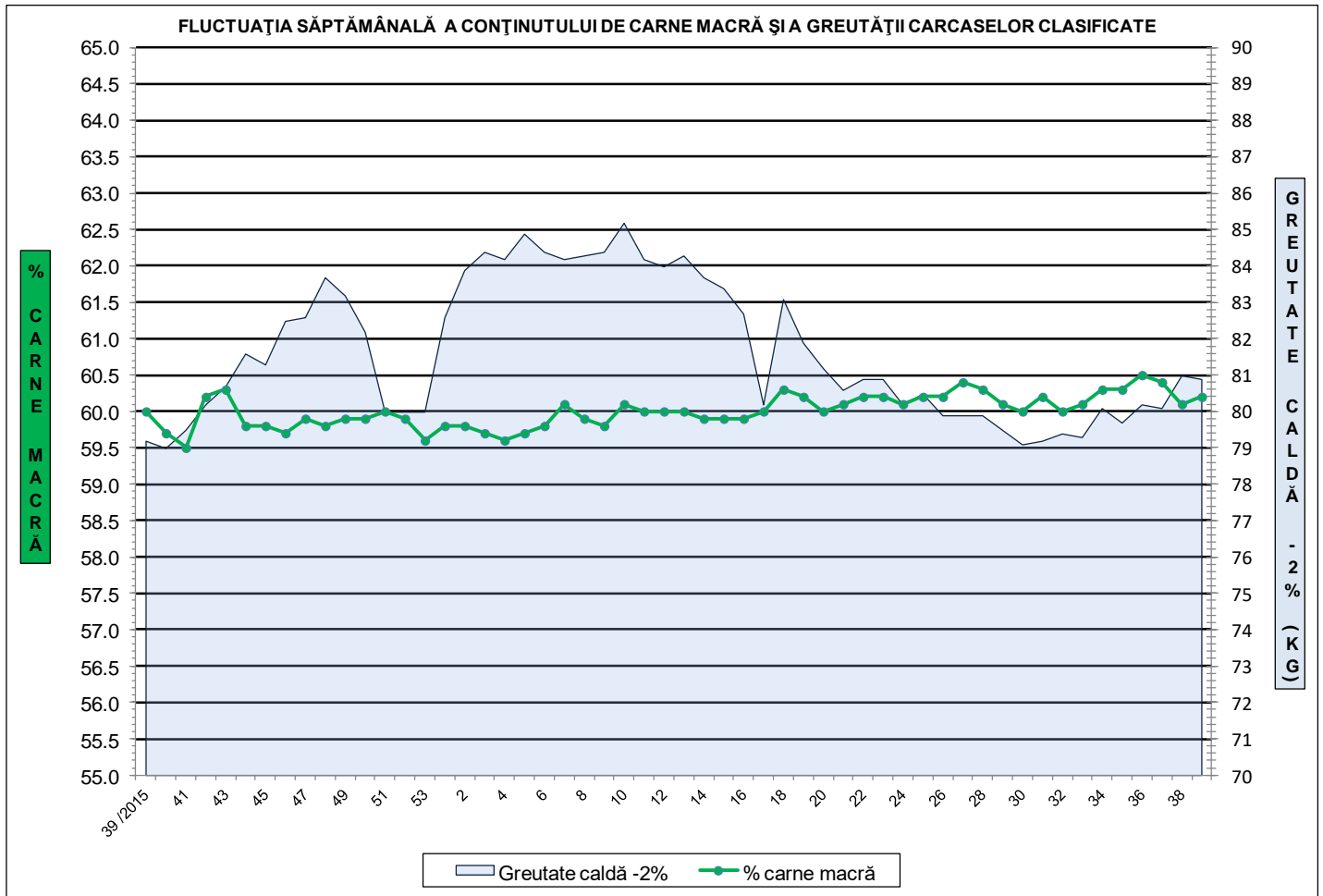
**EVOLUȚIA SĂPTĂMÂNALĂ A GREUTĂȚII CARCASELOR
CORESPUNZĂTOR ECHIPAMENTULUI/ INSTRUMENTULUI DE CLASIFICARE FOLOSIT**



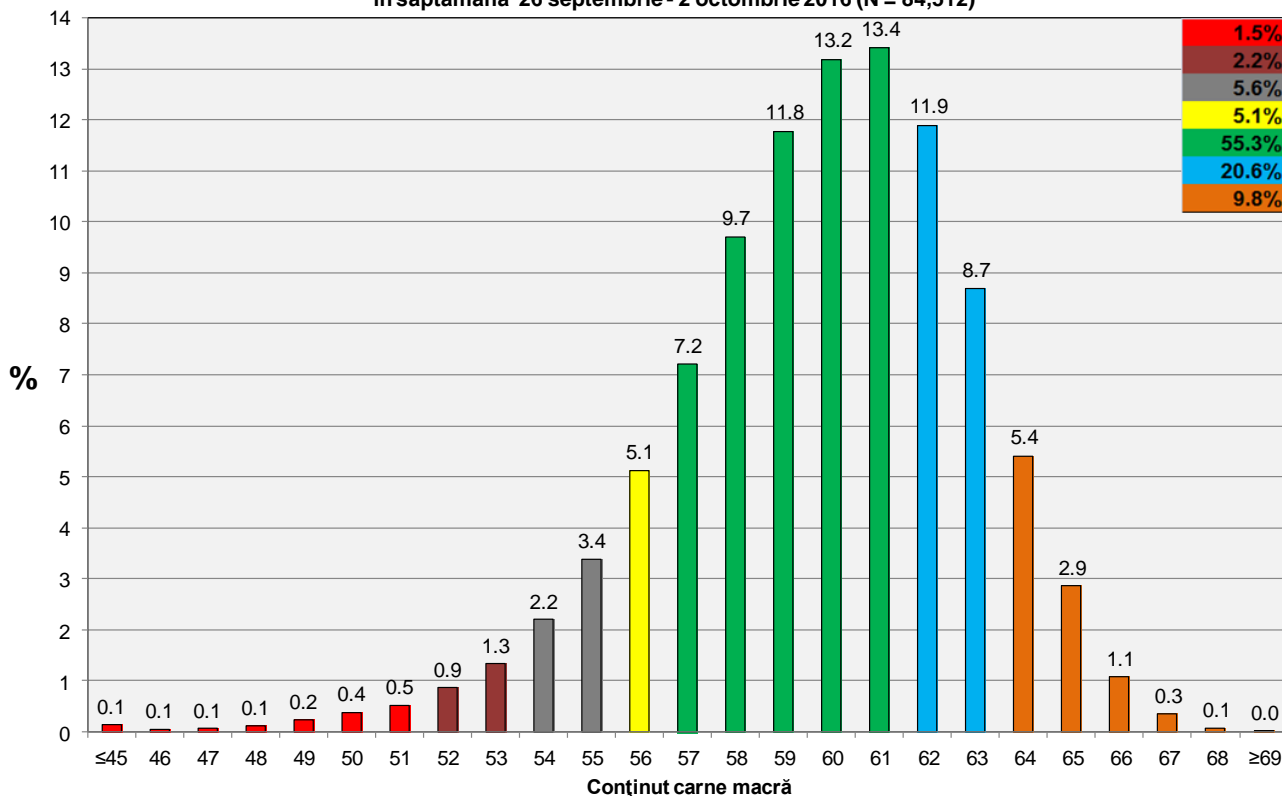
**ÎNCADRAREA ÎN CLASE A CARCASELOR DE PORCINE CLASIFICATE
ÎN SĂPTĂMÂNA 26 SEPTEMBRIE - 2 OCTOMBRIE 2016**

CLASA	% CARNE MACRĂ	NUMĂR CARCASE	% DIN TOTAL	% CARNE MACRĂ	GREUTATE CALDĂ - 2% (KG)
S	≥ 60	48,135	56.96	62.4	79.6
E	55 - 59.9	31,410	37.17	58.1	82.1
U	50 - 54.9	4,469	5.29	53.3	85.1
R	45 - 49.9	429	0.51	48.3	85.5
O	40 - 44.9	52	0.06	42.6	84.1
P	< 40	17	0.02	37.9	89.0
TOTAL		84,512	100.00	60.2	80.9

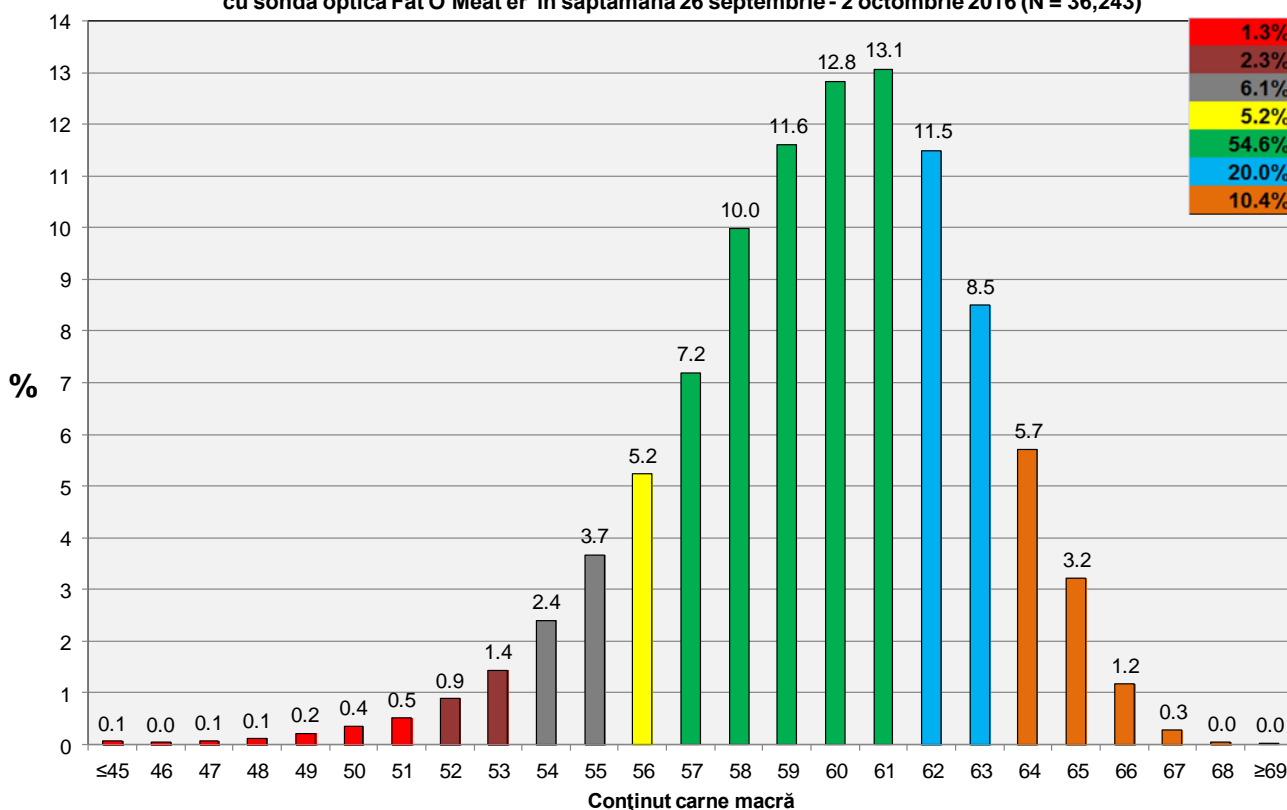




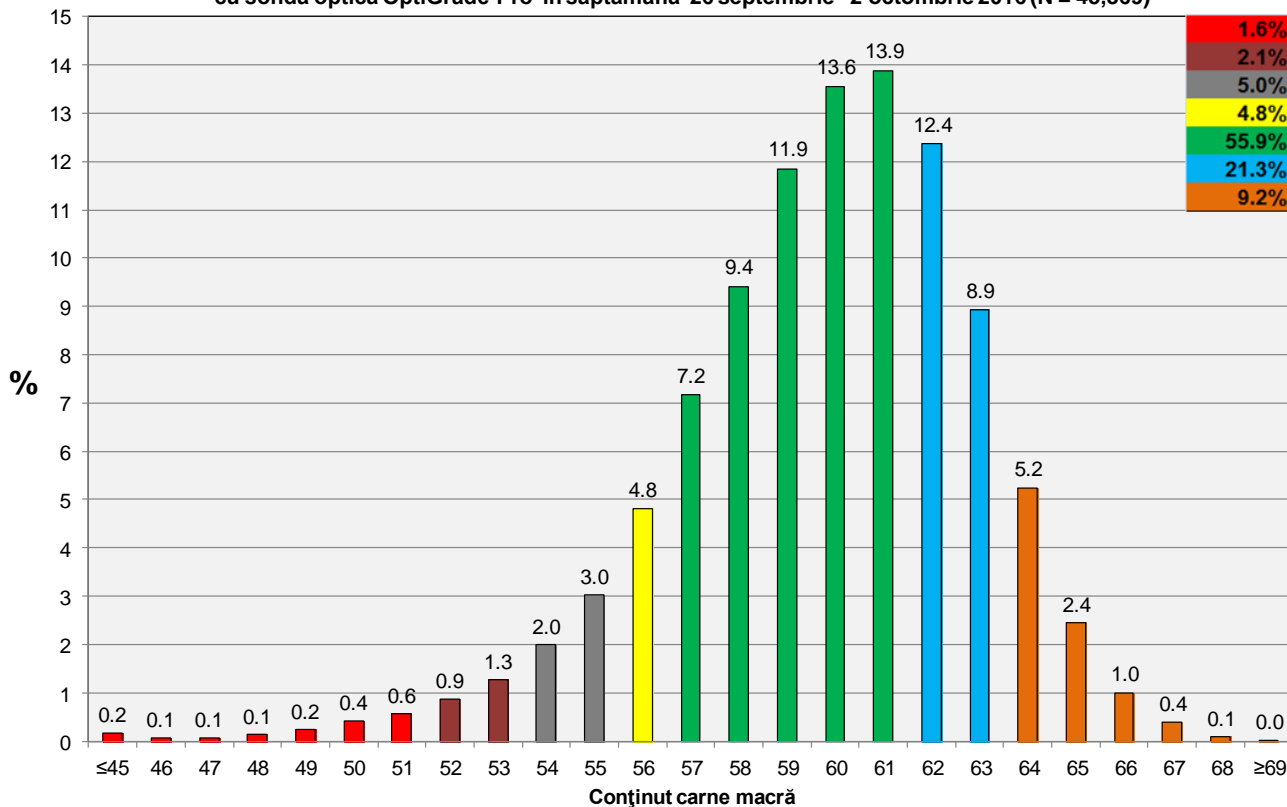
**Distribuția conținutului de carne macră a carcaselor clasificate în România
în săptămâna 26 septembrie - 2 octombrie 2016 (N = 84,512)**



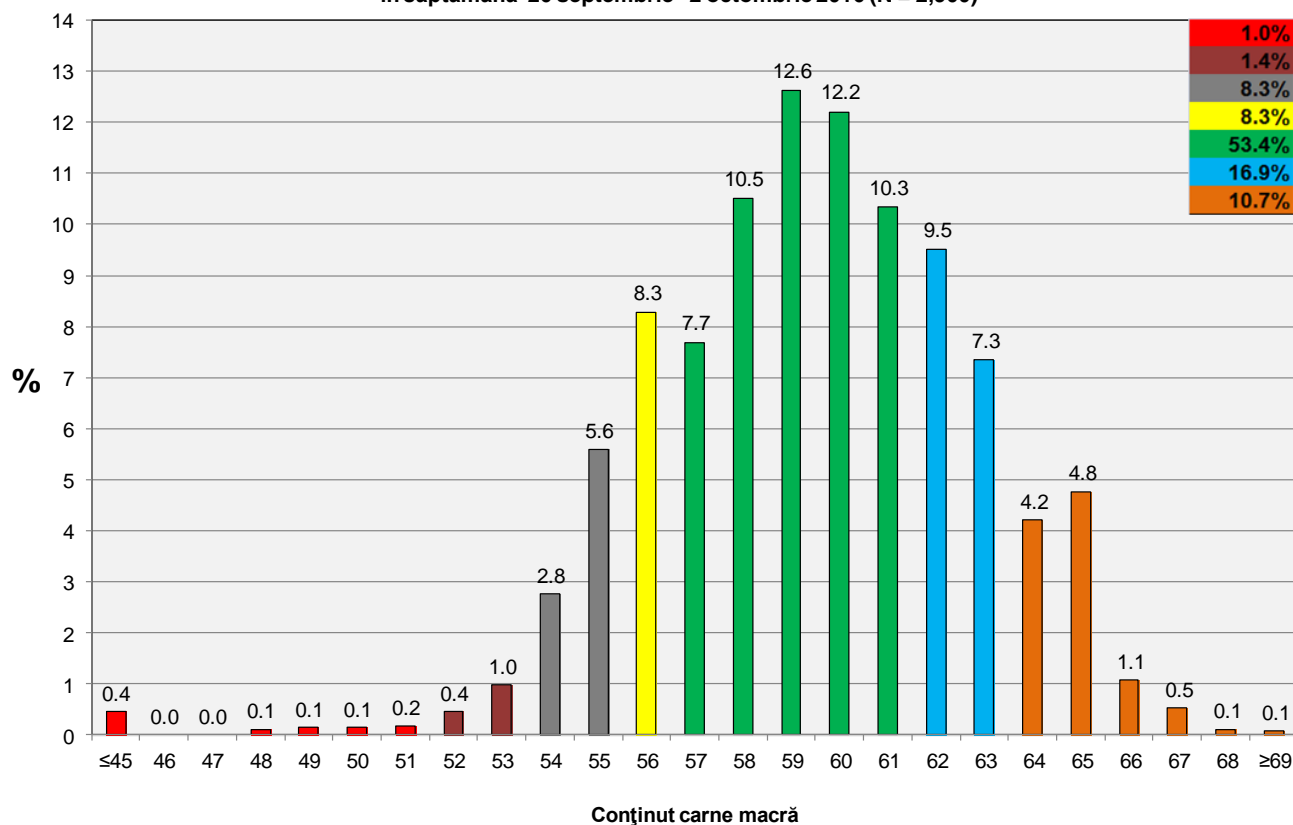
**Distribuția conținutului de carne macră a carcaselor clasificate în România cu echipamentul
cu sondă optică Fat O Meat'er în săptămâna 26 septembrie - 2 octombrie 2016 (N = 36,243)**

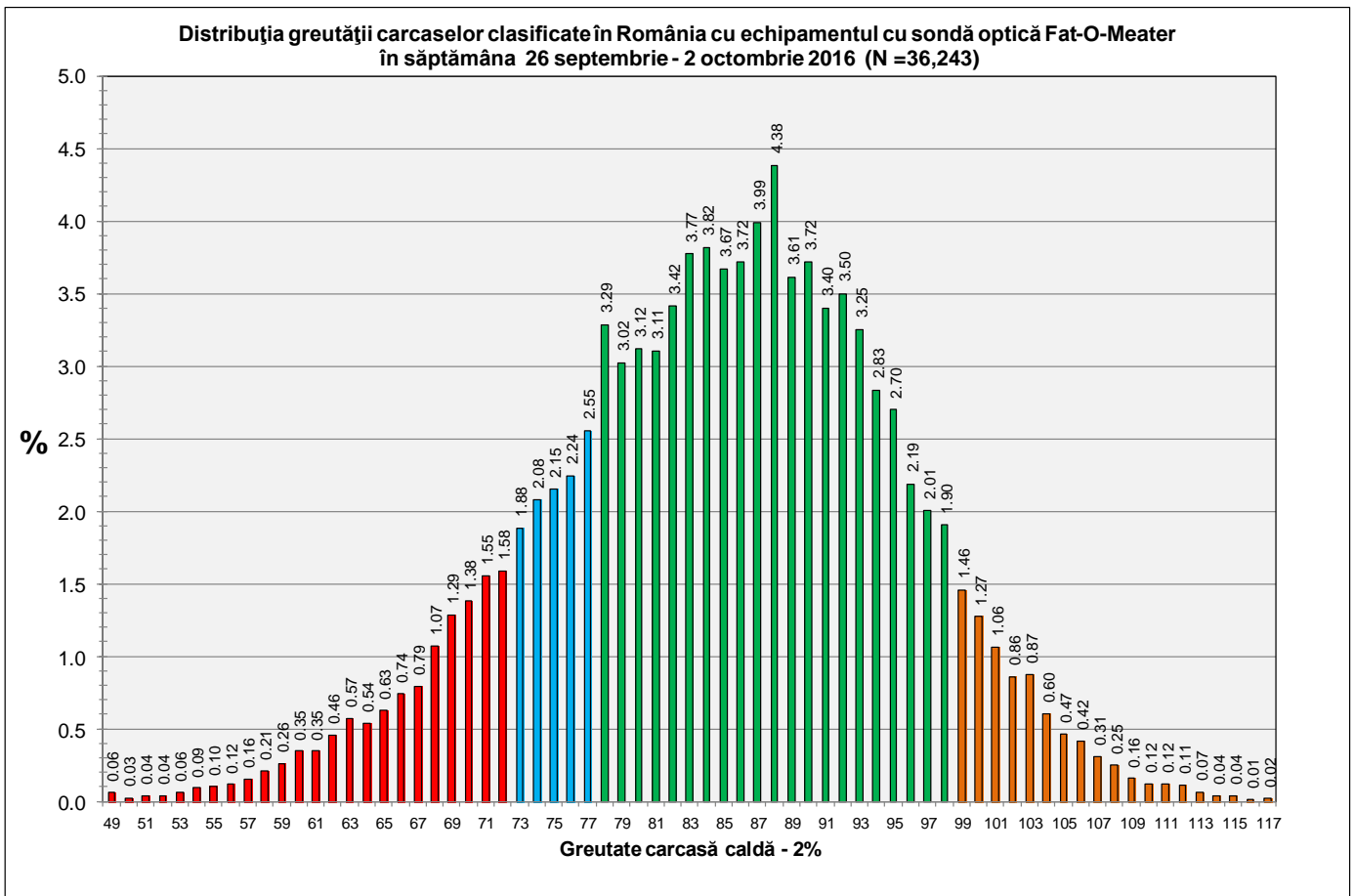
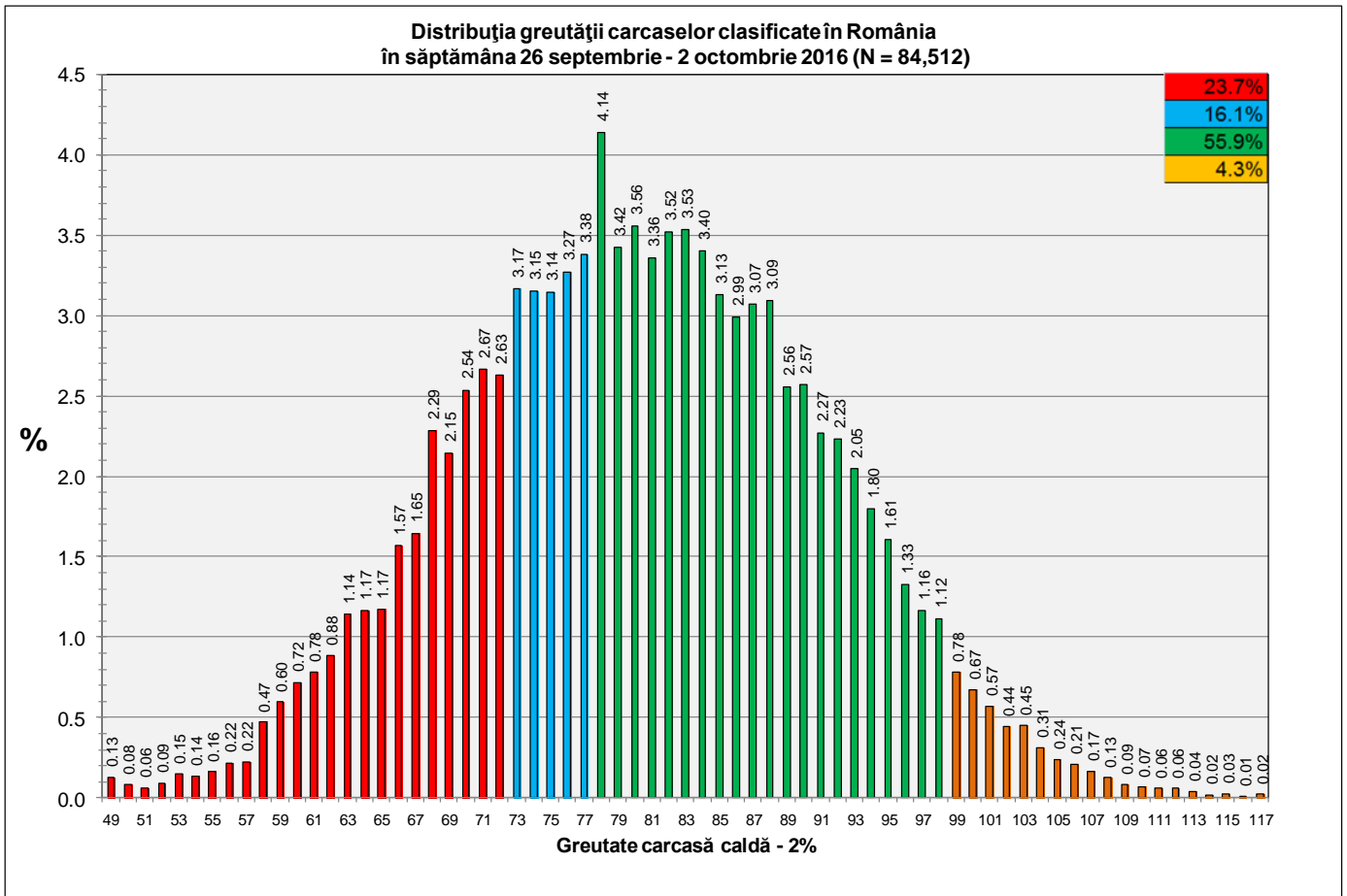


Distribuția conținutului de carne macră a carcaselor clasificate în România cu echipamentul cu sondă optică OptiGrade-Pro în săptămâna 26 septembrie - 2 octombrie 2016 (N = 45,369)



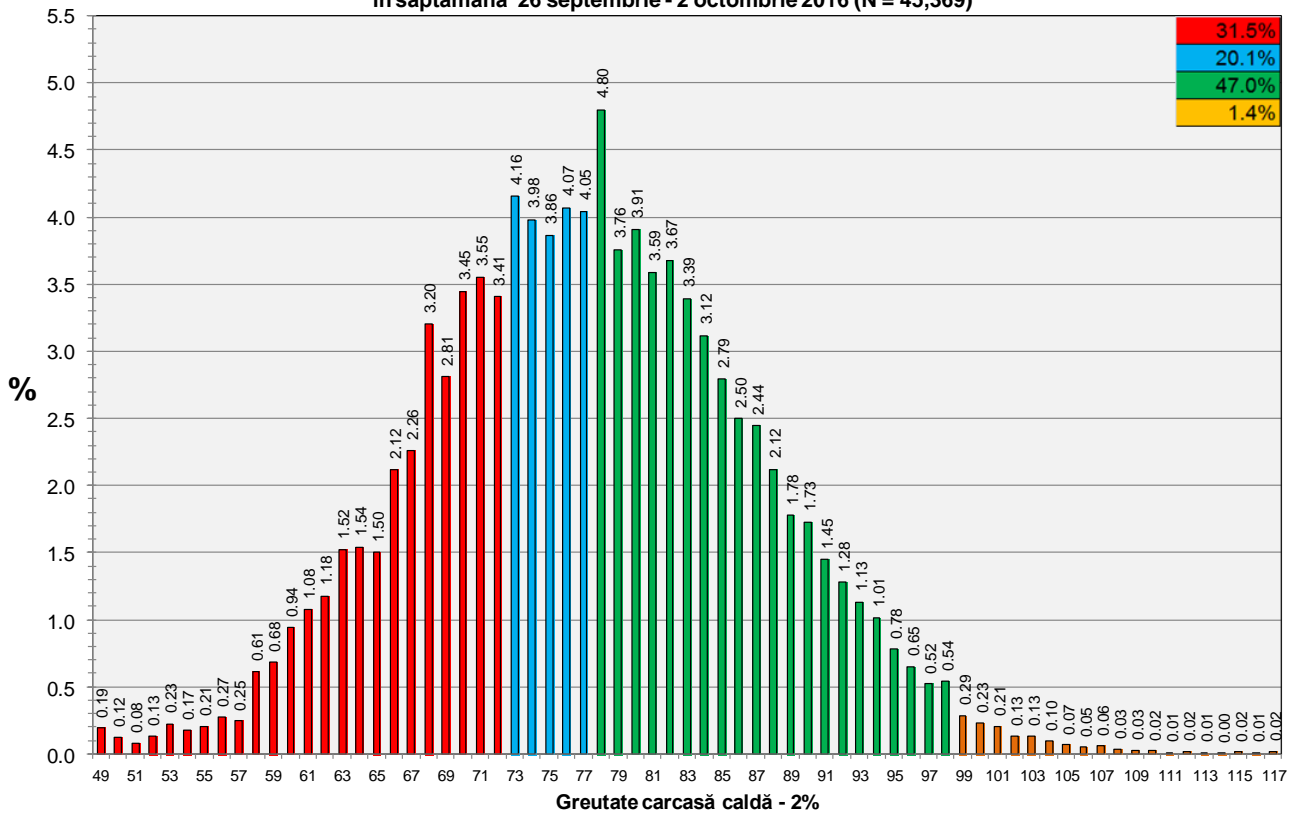
Distribuția conținutului de carne macră a carcaselor clasificate în România cu metoda ZP în săptămâna 26 septembrie - 2 octombrie 2016 (N = 2,900)







Distribuția greutății carcaselor clasificate în România cu echipamentul cu sondă optică OptiGrade-Pro în săptămâna 26 septembrie - 2 octombrie 2016 (N = 45,369)



Distribuția greutății carcaselor clasificate în România cu metoda ZP în săptămâna 26 septembrie - 2 octombrie 2016 (N = 2,900)

