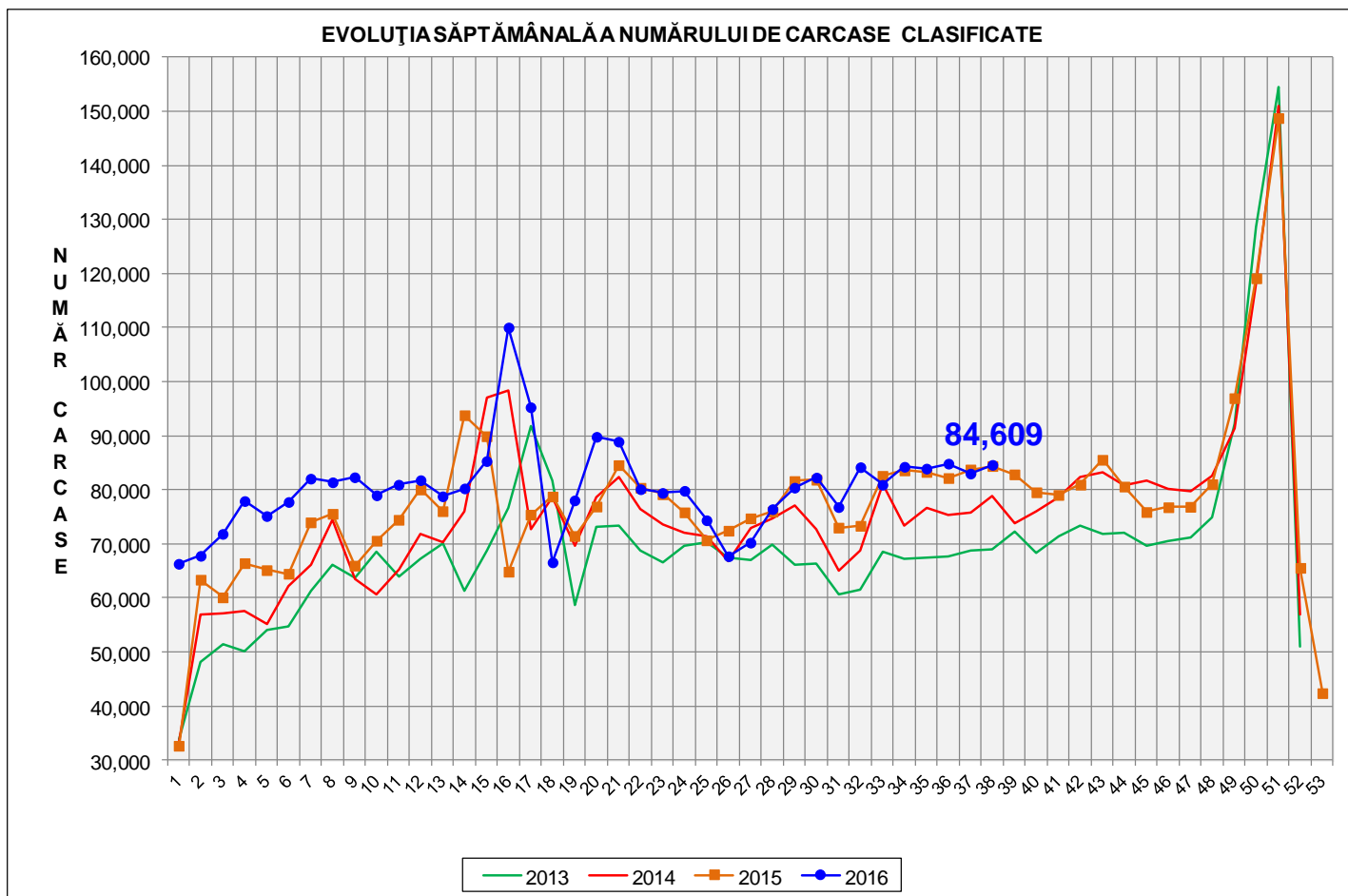


Rezultatele clasificării carcaselor de porcine

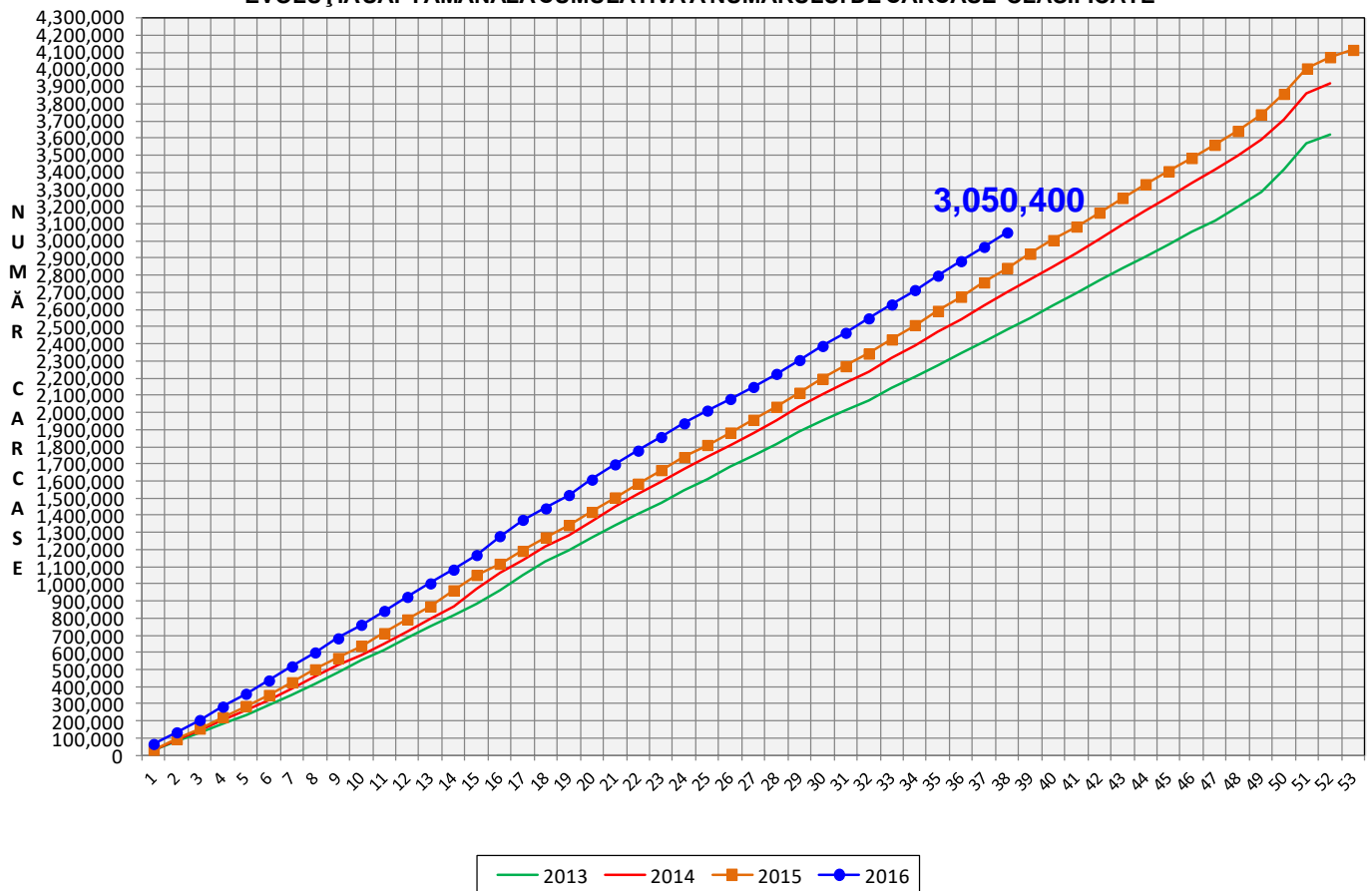
Săptămâna 38 (19 – 25 septembrie 2016)



% Modificare	
1 SĂPT	1 AN
1.9%	0.3%

N.B. Culorile coloanelor din diagramele de la paginile 7 – 10 sunt în legătură cu grila de prețuri (diagramele referitoare la distribuția conținutului de carne macră a carcaselor clasificate) și cu grila de bonificație și penalizare pentru intervalul de greutate a carcaselor (diagramele referitoare la distribuția greutății carcaselor clasificate).

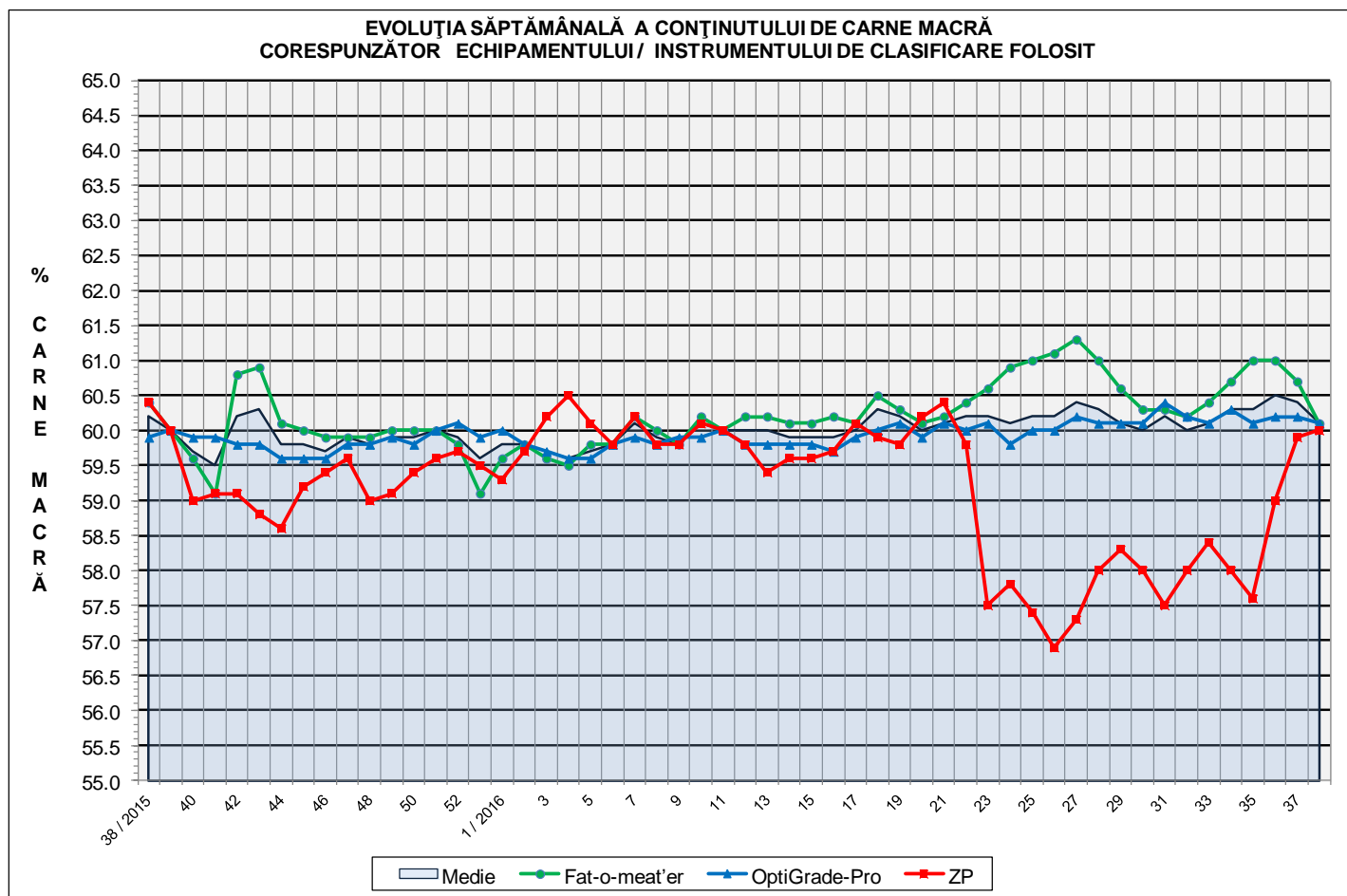
EVOLUȚIA SĂPTĂMÂNALĂ CUMULATIVĂ A NUMĂRULUI DE CARCASE CLASIFICATE



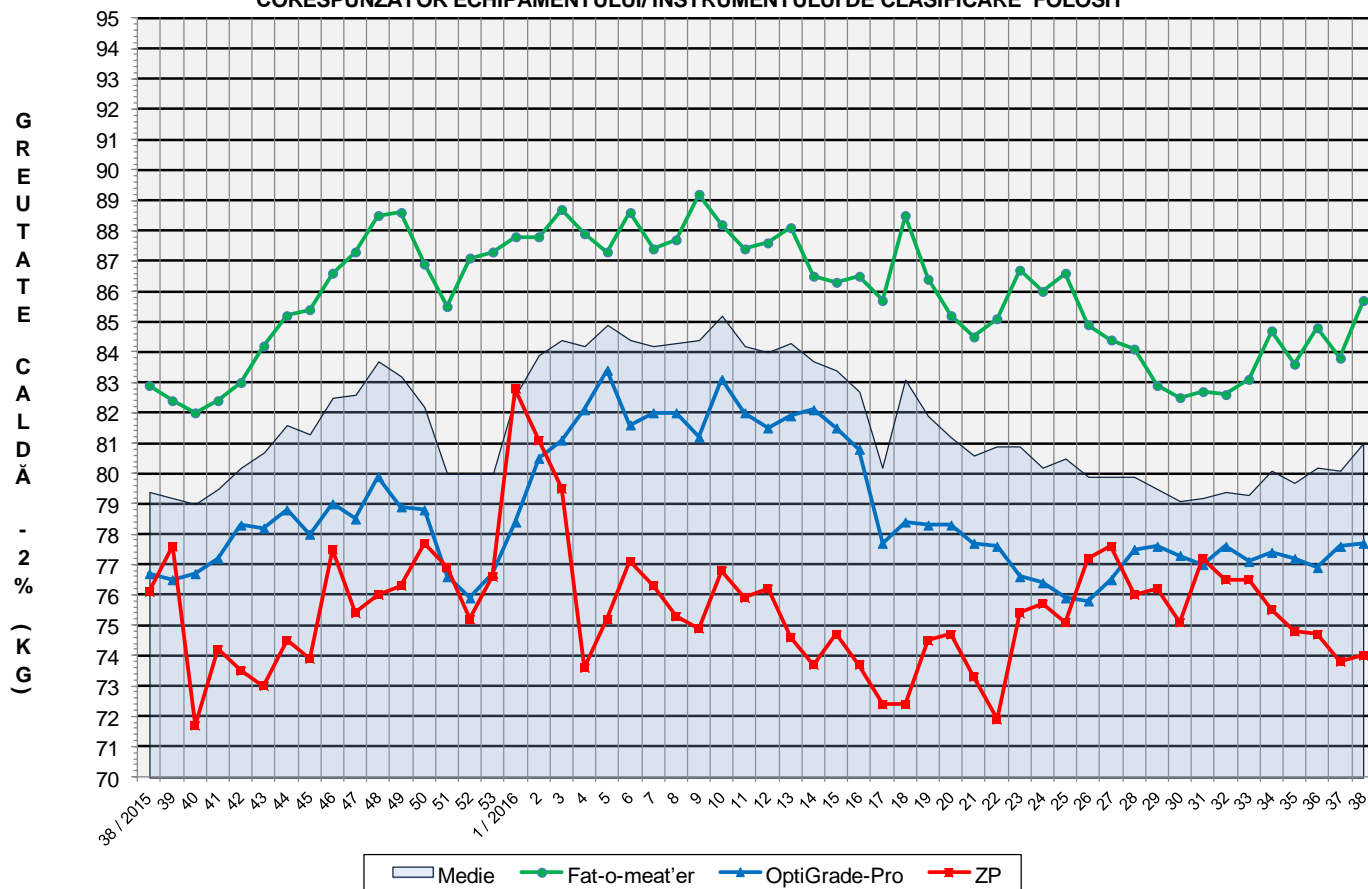
% Modificare
1 AN
7.3%

Numărul de carcase clasificate în săptămâna 19 - 25 septembrie 2016 în funcție de echipamentul / instrumentul folosit

Metoda	Echipament / instrument	Număr carcase	% din total carcase
Sondă Optică	Fat-o-meat'er	36,183	42.76%
	OptiGrade-Pro	45,093	53.30%
ZP	Rigla	3,333	3.94%
TOTAL		84,609	100.00%

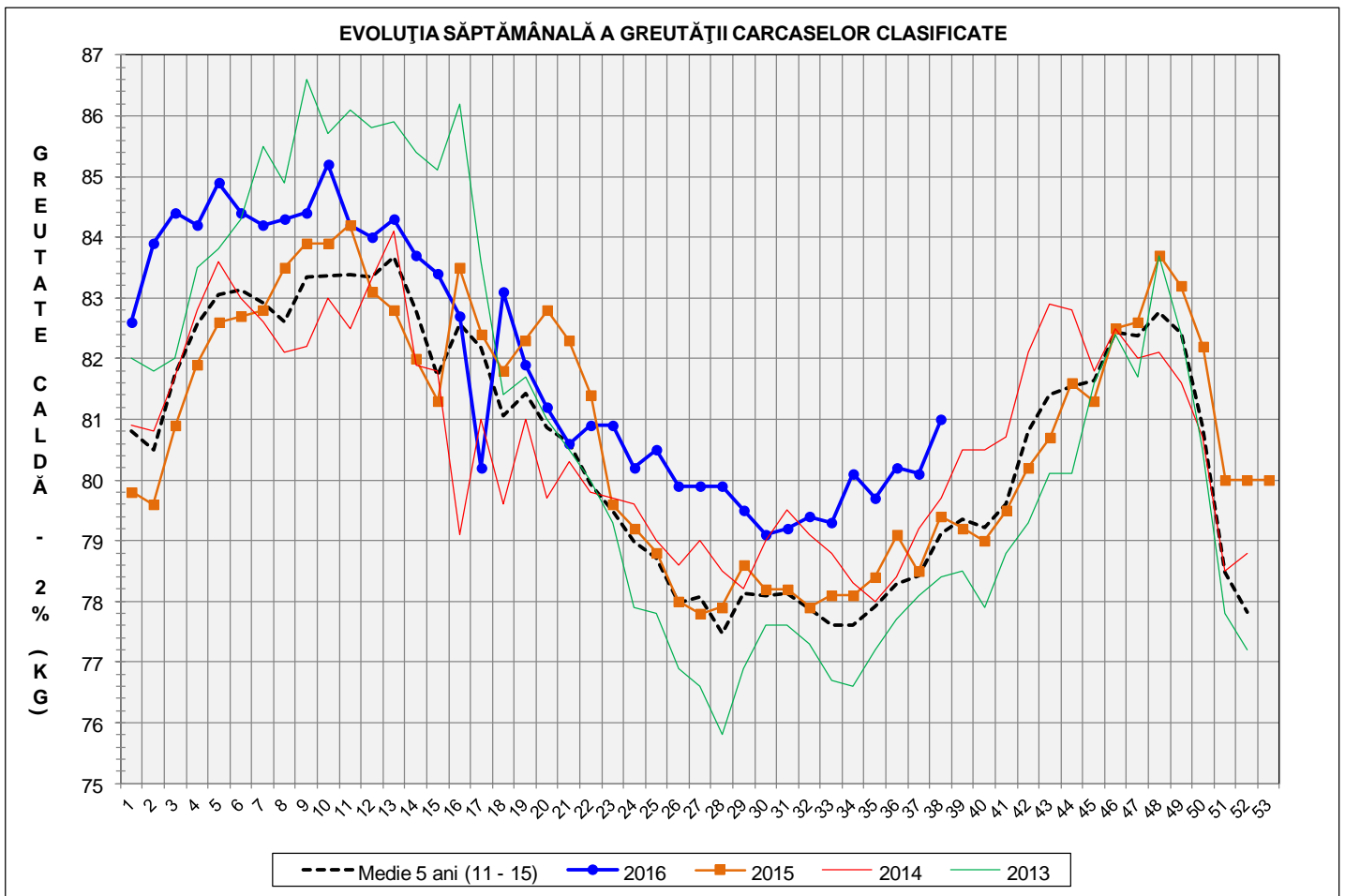


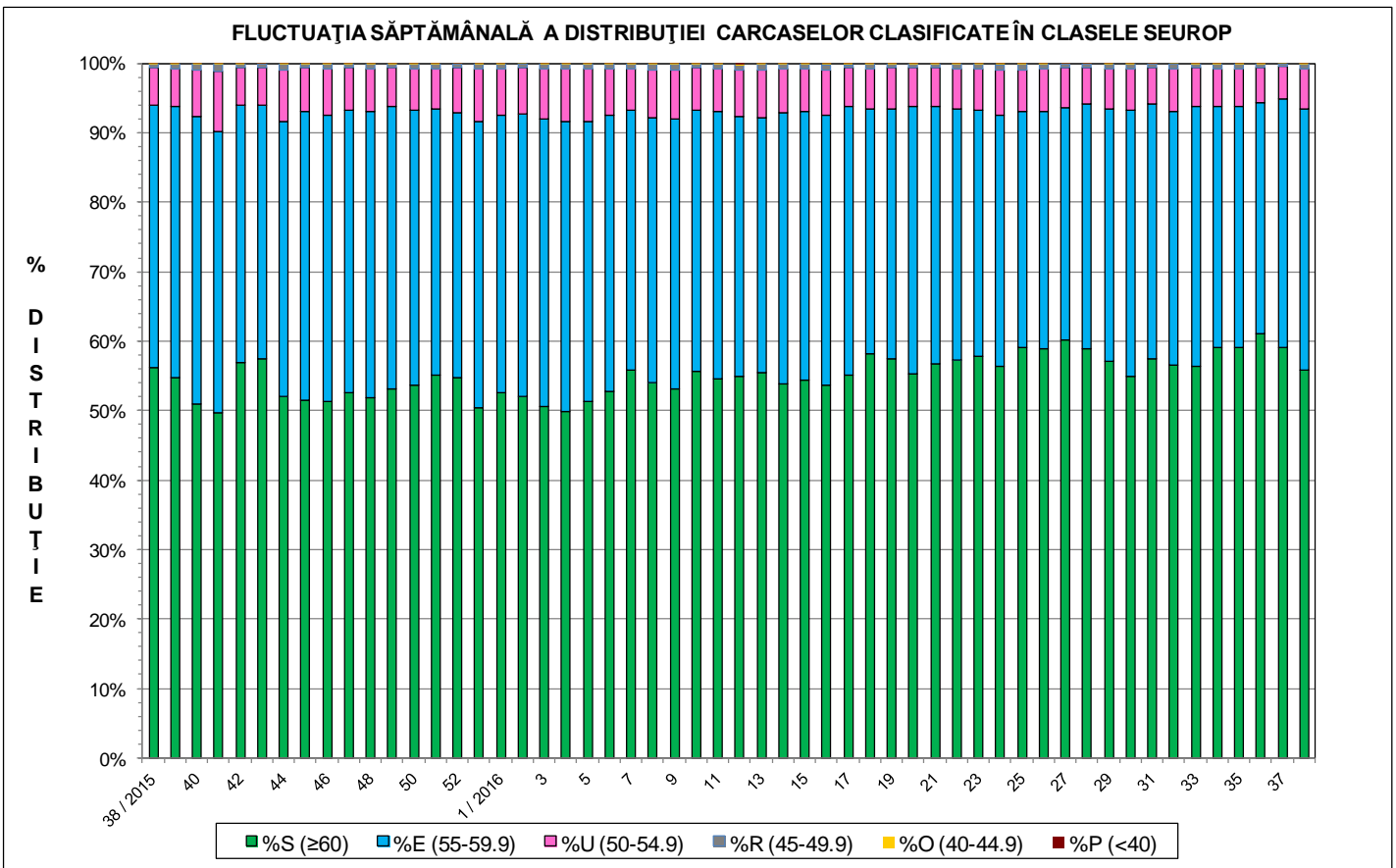
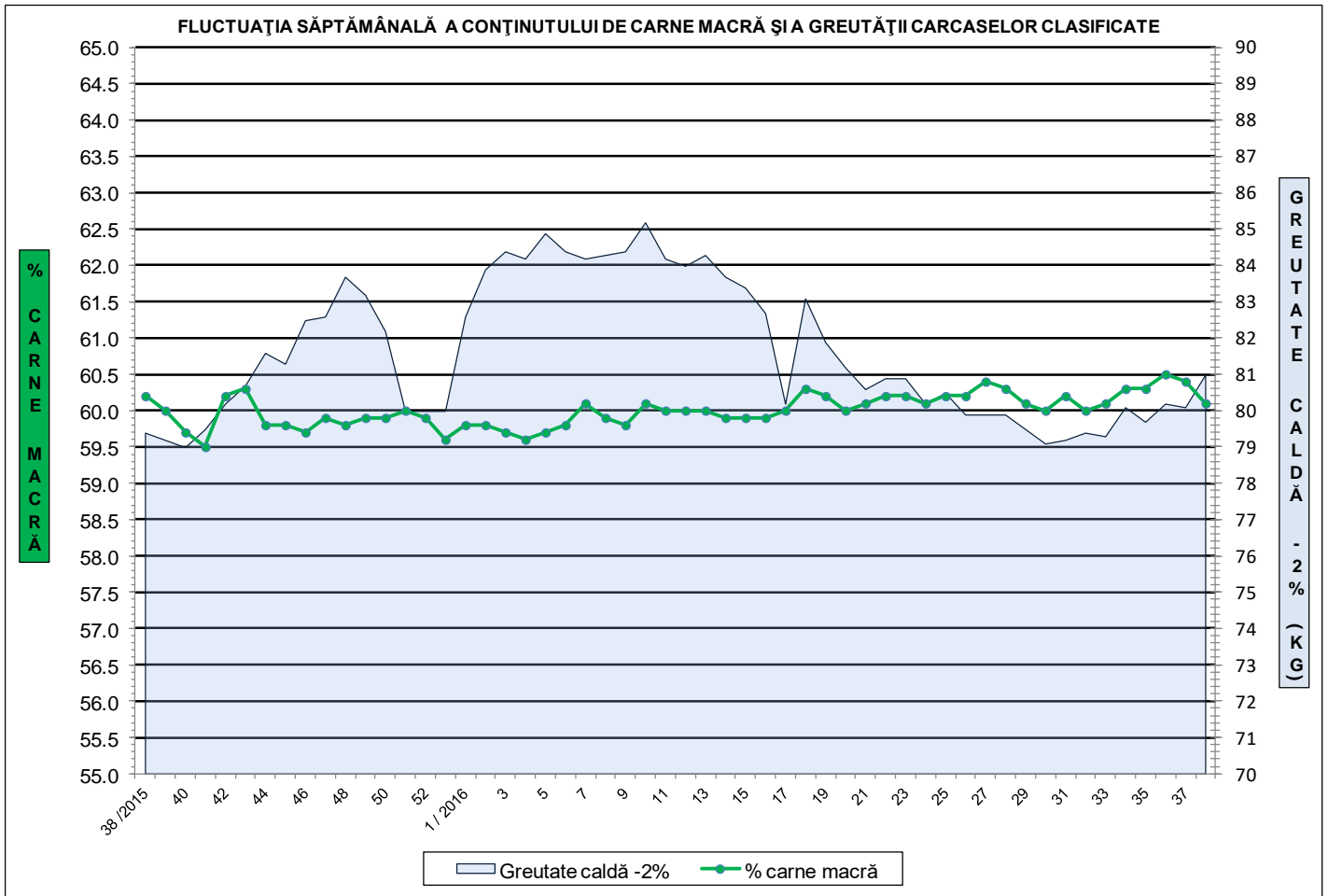
EVOLUȚIA SĂPTĂMÂNALĂ A GREUTĂȚII CARCASELOR
CORESPUNZĂTOR ECHIPAMENTULUI/ INSTRUMENTULUI DE CLASIFICARE FOLOSIT



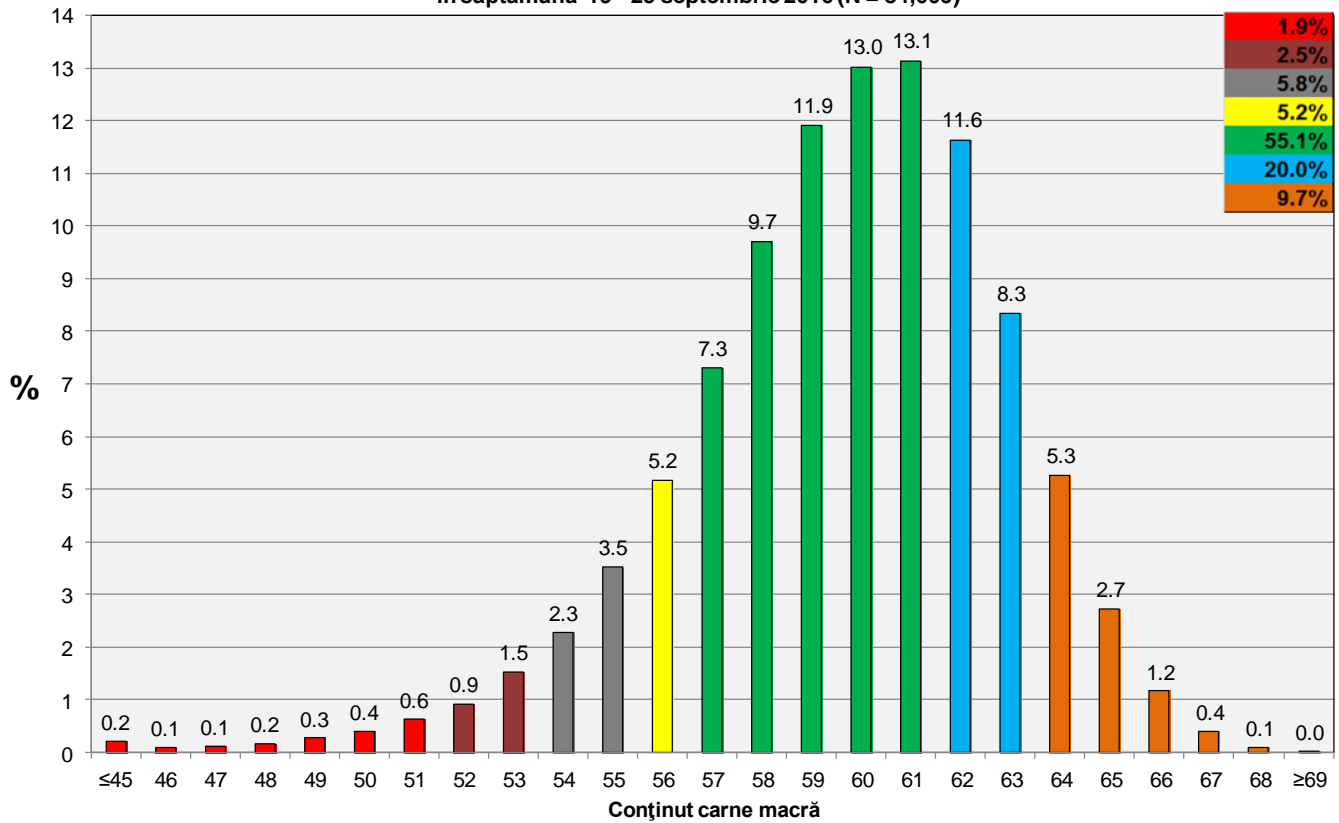
ÎNCADRAREA ÎN CLASE A CARCASELOR DE PORCINE CLASIFICATE
ÎN SĂPTĂMÂNA 19 - 25 SEPTEMBRIE 2016

CLASA	% CARNE MACRĂ	NUMĂR CARCASE	% DIN TOTAL	% CARNE MACRĂ	GREUTATE CALDĂ - 2% (KG)
S	≥ 60	47,203	55.79	62.4	79.8
E	55 - 59.9	31,827	37.62	58.1	82.2
U	50 - 54.9	4,863	5.75	53.3	84.5
R	45 - 49.9	588	0.69	48.2	86.2
O	40 - 44.9	91	0.11	43.0	84.8
P	< 40	37	0.04	36.7	92.2
TOTAL		84,609	100.00	60.1	81.0

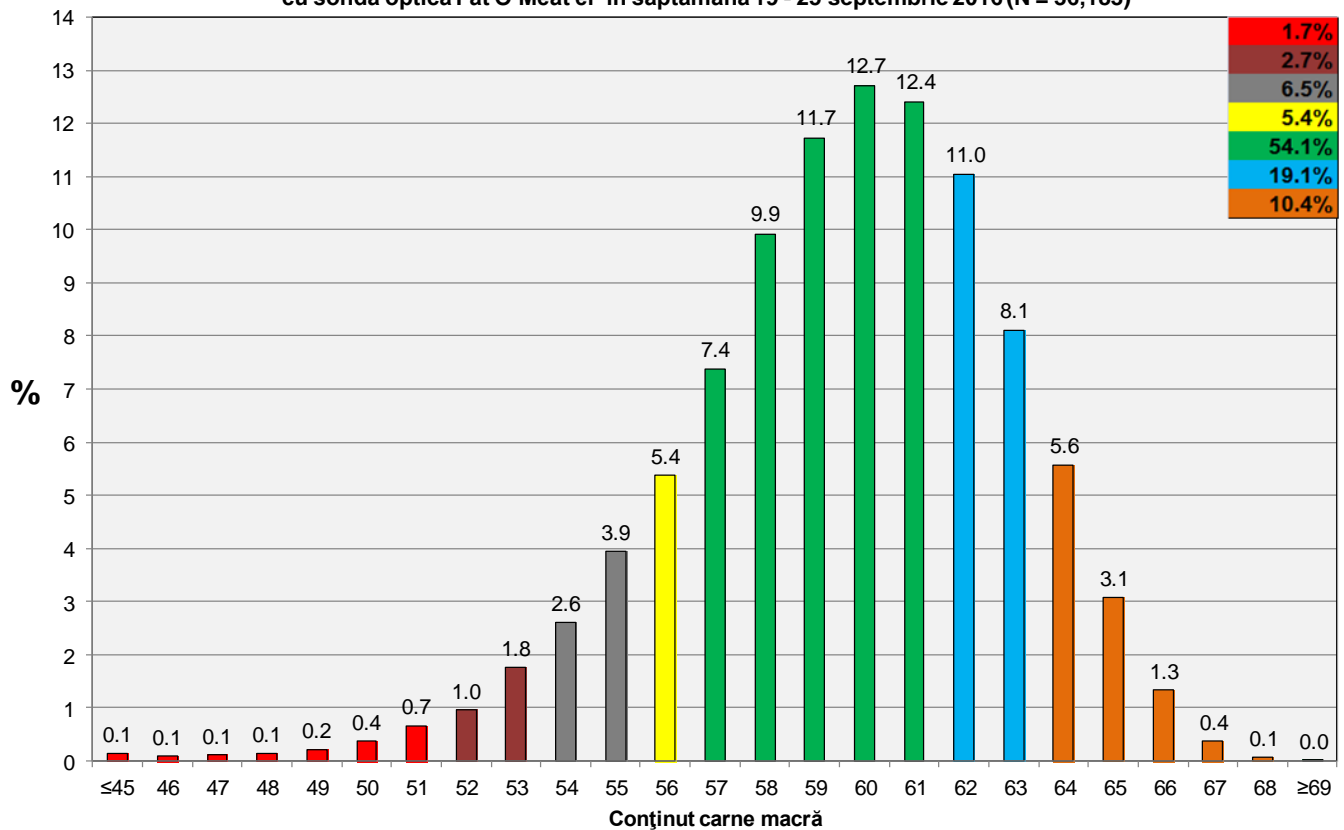




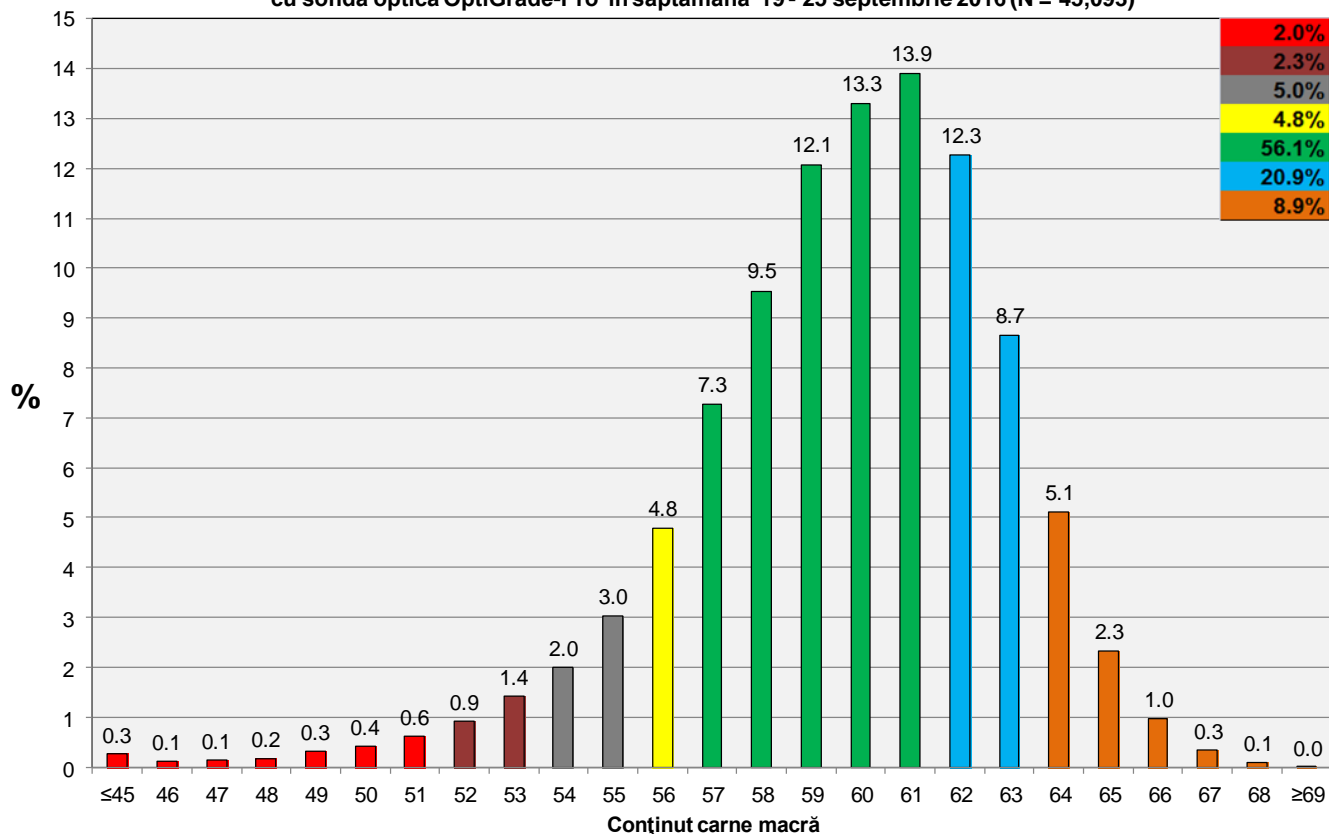
Distribuția conținutului de carne macră a carcaselor clasificate în România în săptămâna 19 - 25 septembrie 2016 (N = 84,609)



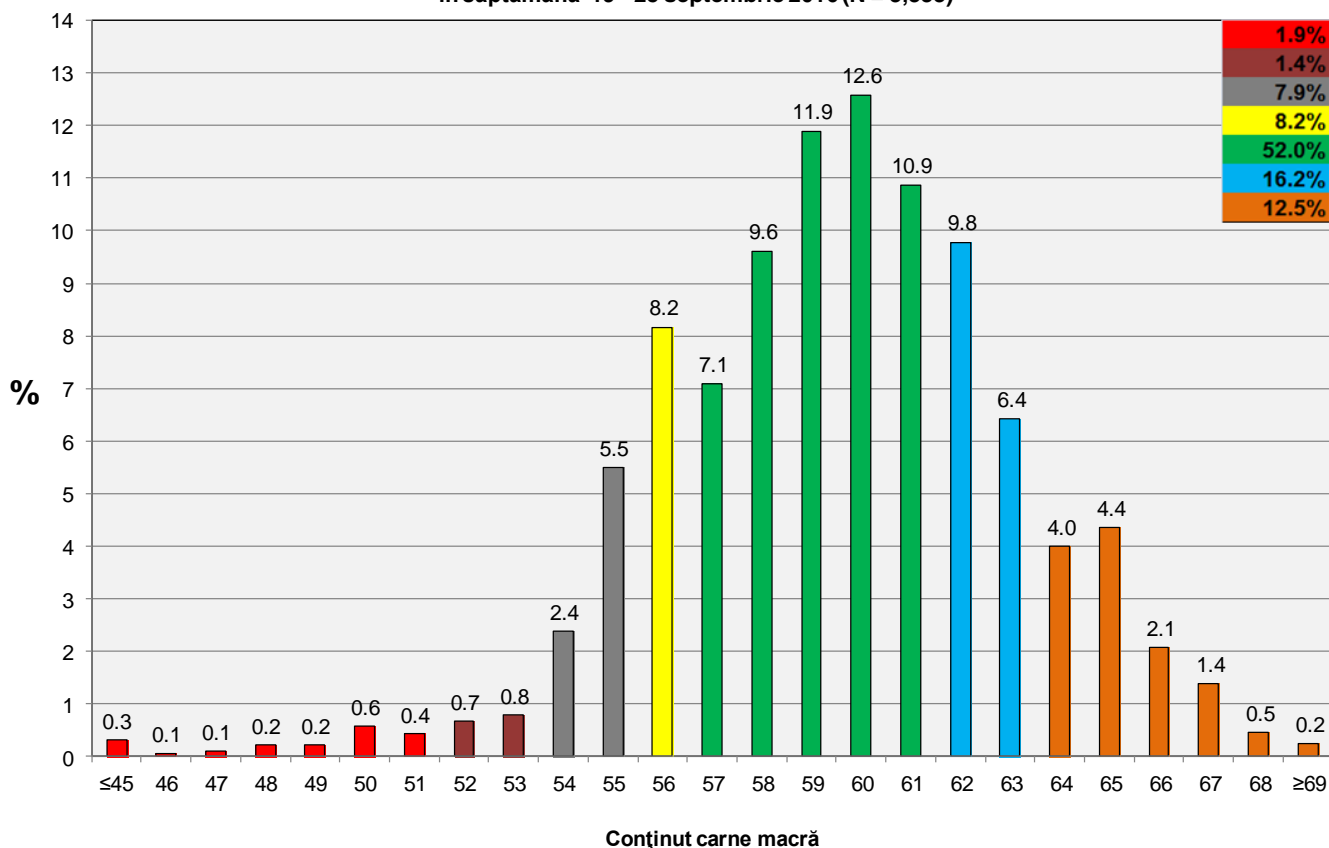
Distribuția conținutului de carne macră a carcaselor clasificate în România cu echipamentul cu sondă optică Fat O Meat'er în săptămâna 19 - 25 septembrie 2016 (N = 36,183)



Distribuția conținutului de carne macră a carcaselor clasificate în România cu echipamentul cu sondă optică OptiGrade-Pro în săptămâna 19 - 25 septembrie 2016 (N = 45,093)

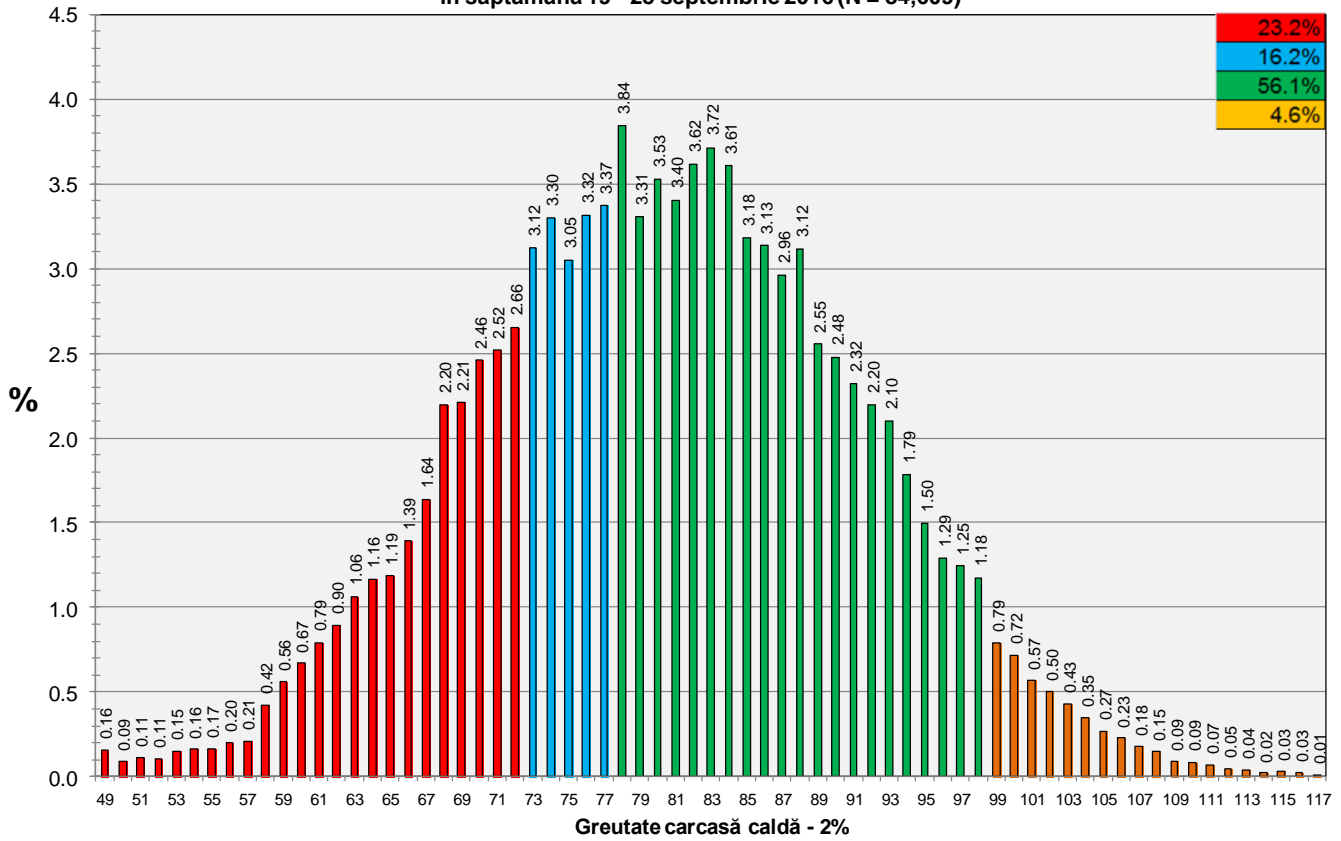


Distribuția conținutului de carne macră a carcaselor clasificate în România cu metoda ZP în săptămâna 19 - 25 septembrie 2016 (N = 3,333)

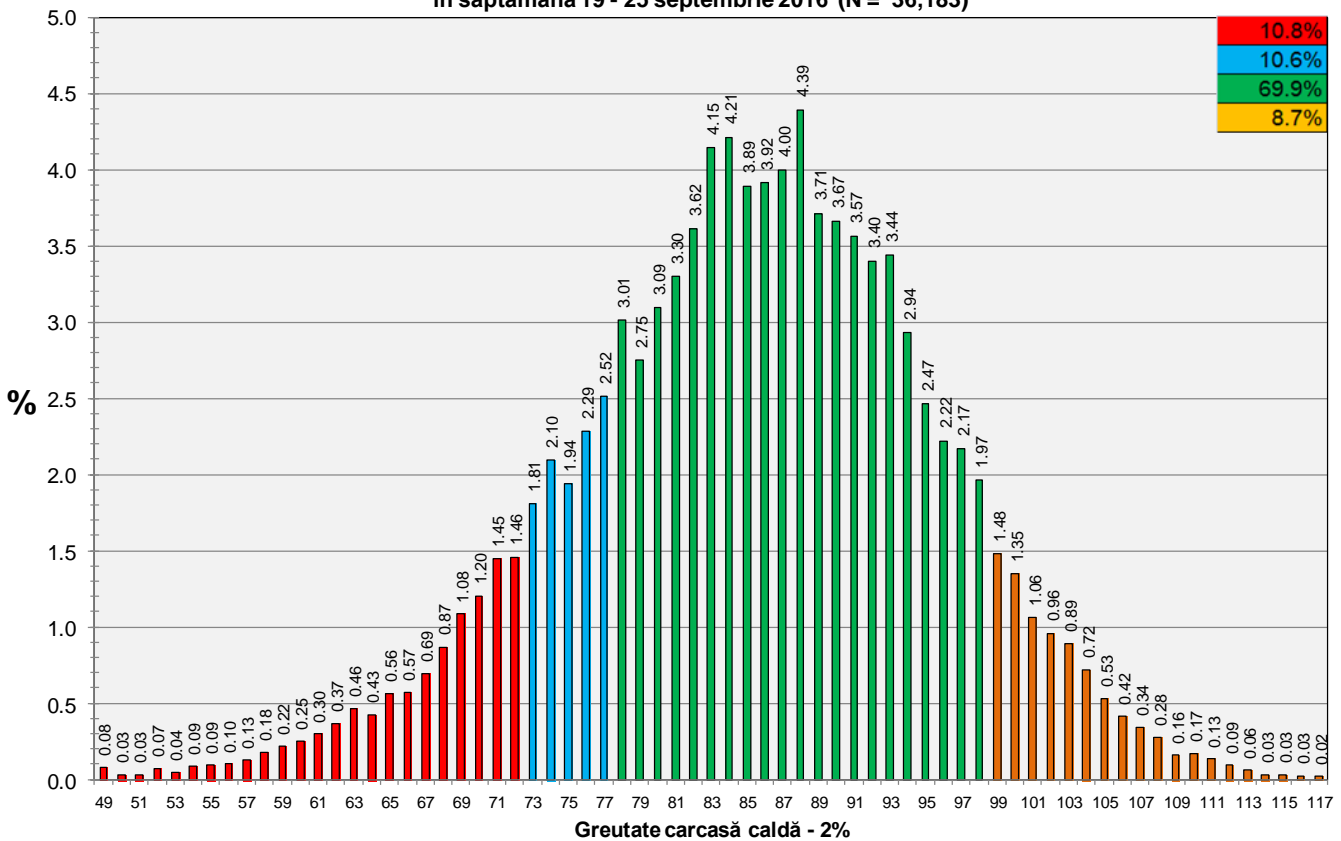




**Distribuția greutatei carcaselor clasificate în România
în săptămâna 19 - 25 septembrie 2016 (N = 84,609)**



**Distribuția greutatei carcaselor clasificate în România cu echipamentul cu sondă optică Fat-O-Meater
în săptămâna 19 - 25 septembrie 2016 (N = 36,183)**





Distribuția greutății carcaselor clasificate în România cu echipamentul cu sondă optică OptiGrade-Pro în săptămâna 19 - 25 septembrie 2016 (N = 45,093)

