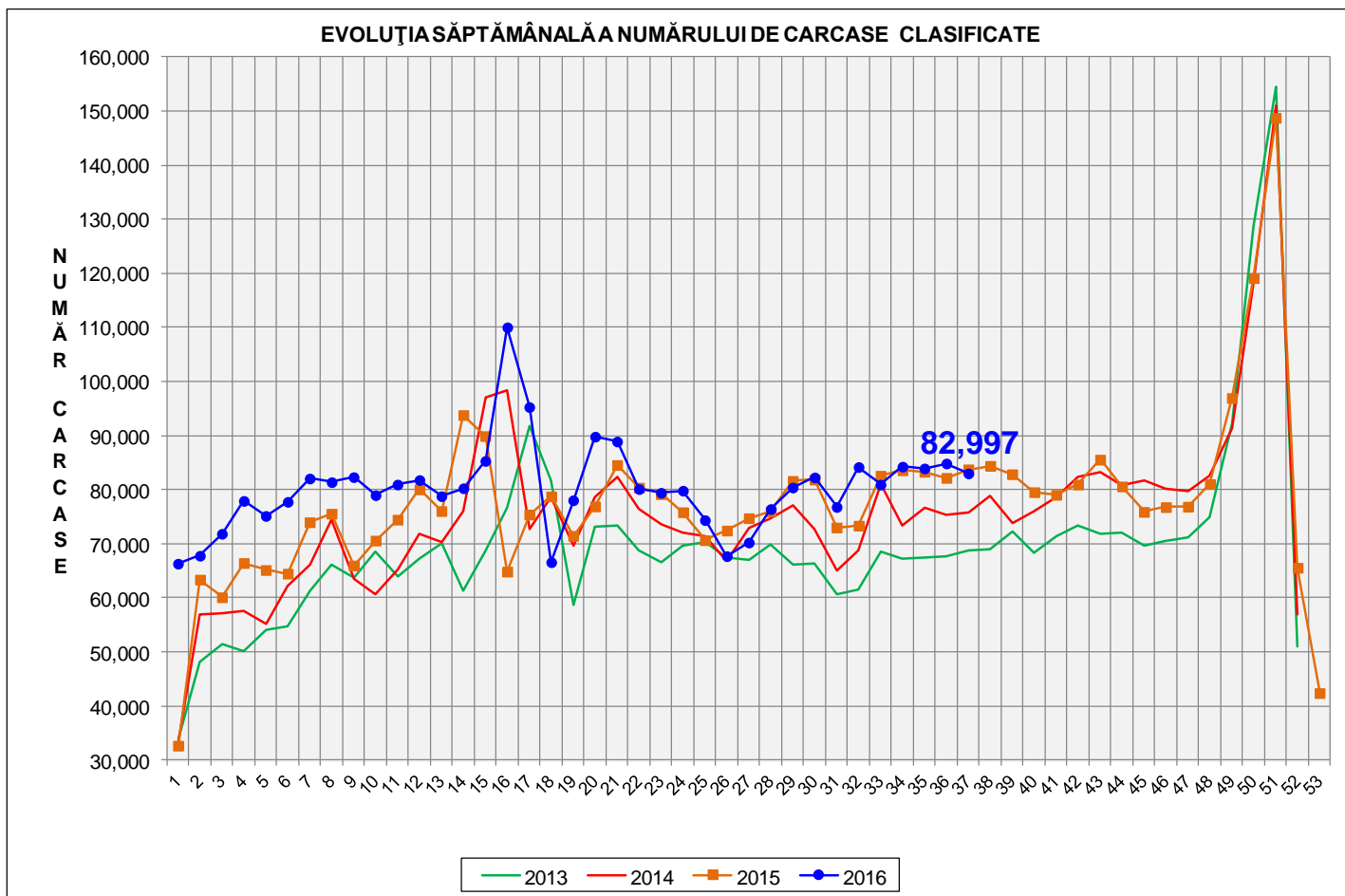


# Rezultatele clasificării carcaselor de porcine

## Săptămâna 37 (12 – 18 septembrie 2016)

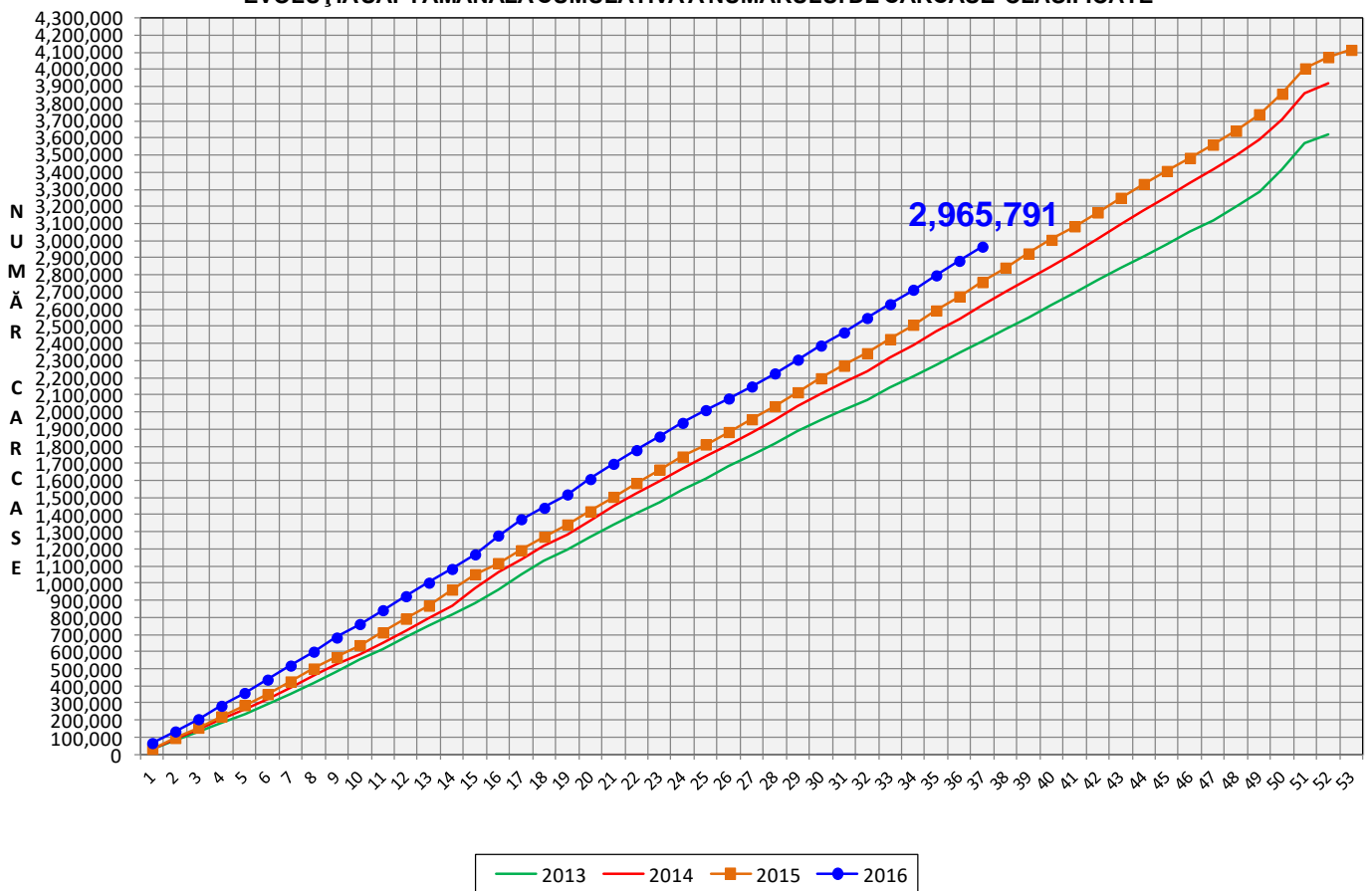


% Modificare	
1 SĂPT	1 AN
-2.2%	-0.9%

**N.B. Culoarele coloanelor din diagramele de la paginile 7 – 10 sunt în legătură cu grila de prețuri (diagramele referitoare la distribuția conținutului de carne macră a carcaselor clasificate) și cu grila de bonificație și penalizare pentru intervalul de greutate a carcaselor (diagramele referitoare la distribuția greutății carcaselor clasificate).**



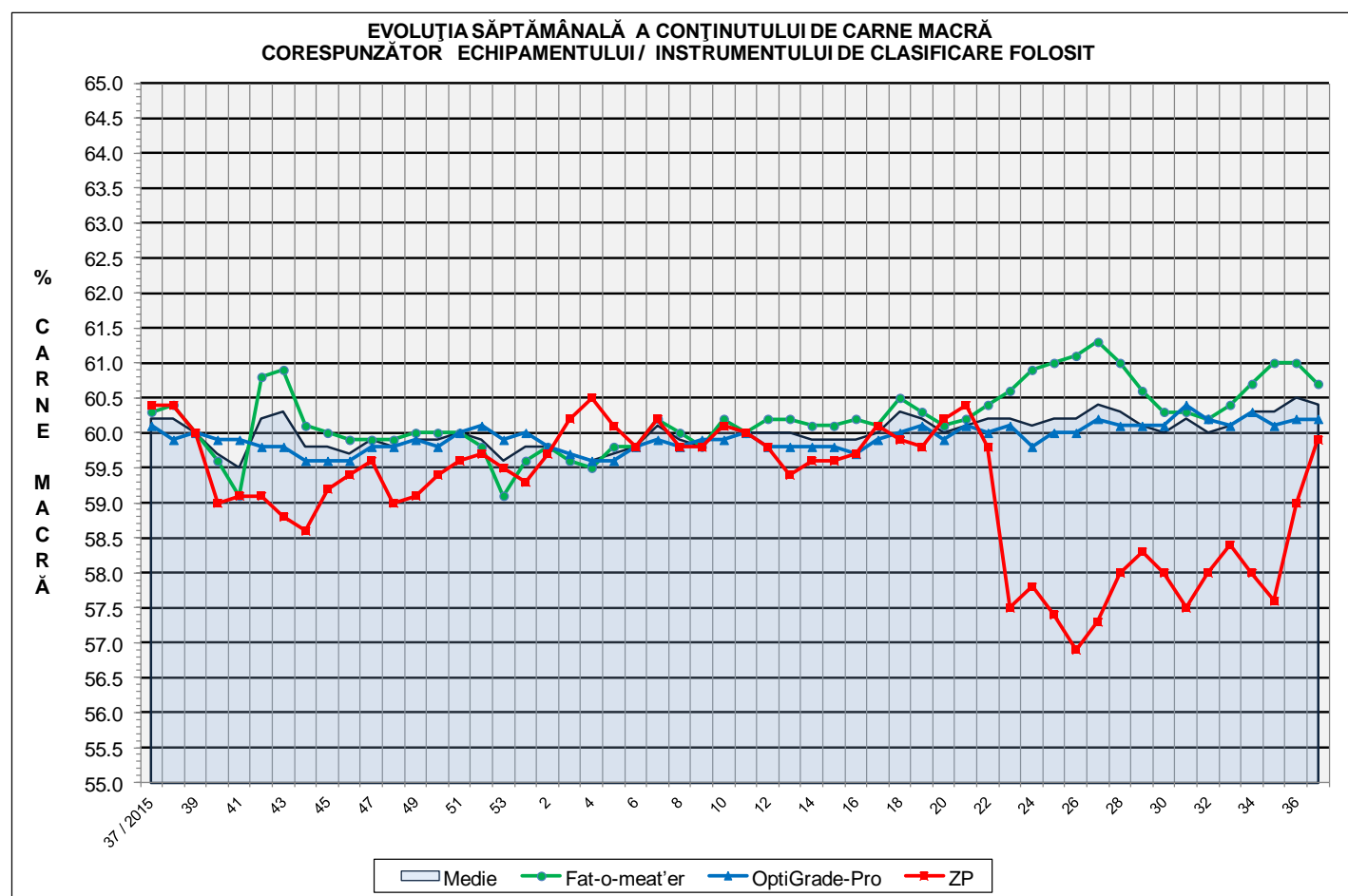
EVOLUȚIA SĂPTĂMÂNALĂ CUMULATIVĂ A NUMĂRULUI DE CARCASE CLASIFICATE

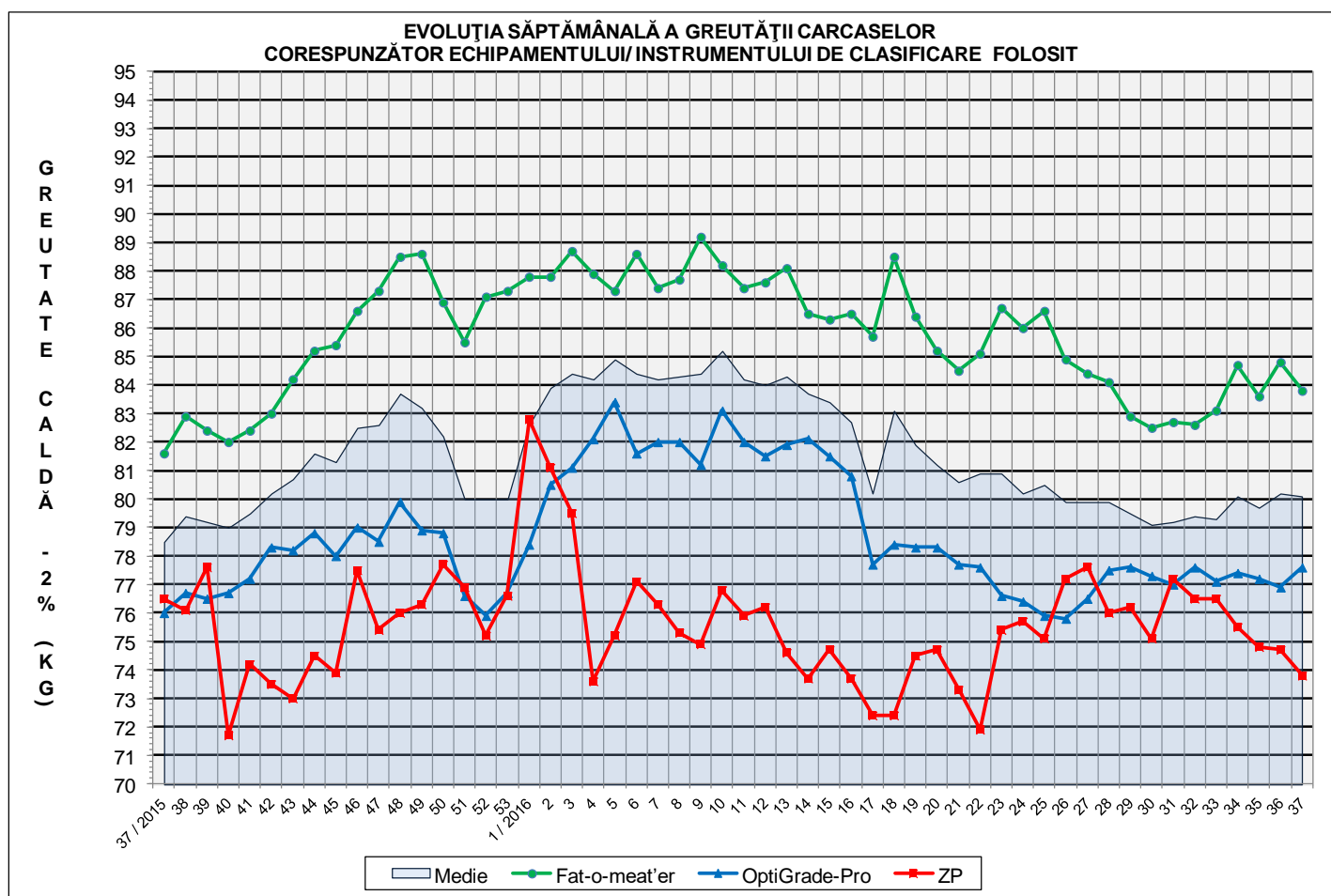


% Modificare
1 AN
7.5%

## Numărul de carcase clasificate în săptămâna 12 - 18 septembrie 2016 în funcție de echipamentul / instrumentul folosit

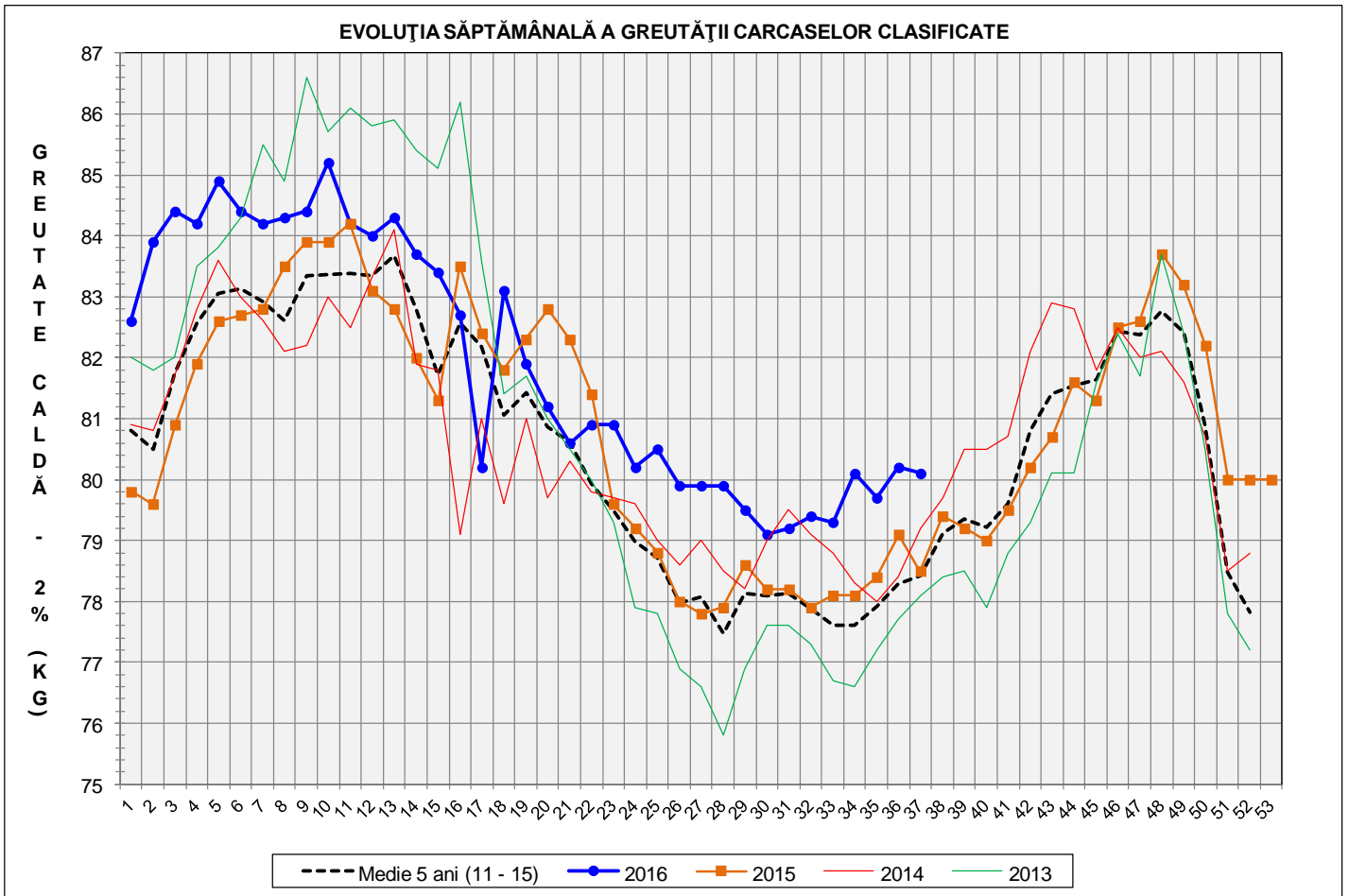
Metoda	Echipament / instrument	Număr carcase	% din total carcase
Sondă Optică	Fat-o-meat'er	35,223	42.44%
	OptiGrade-Pro	44,843	54.03%
ZP	Rigla	2,931	3.53%
<b>TOTAL</b>		<b>82,997</b>	<b>100.00%</b>

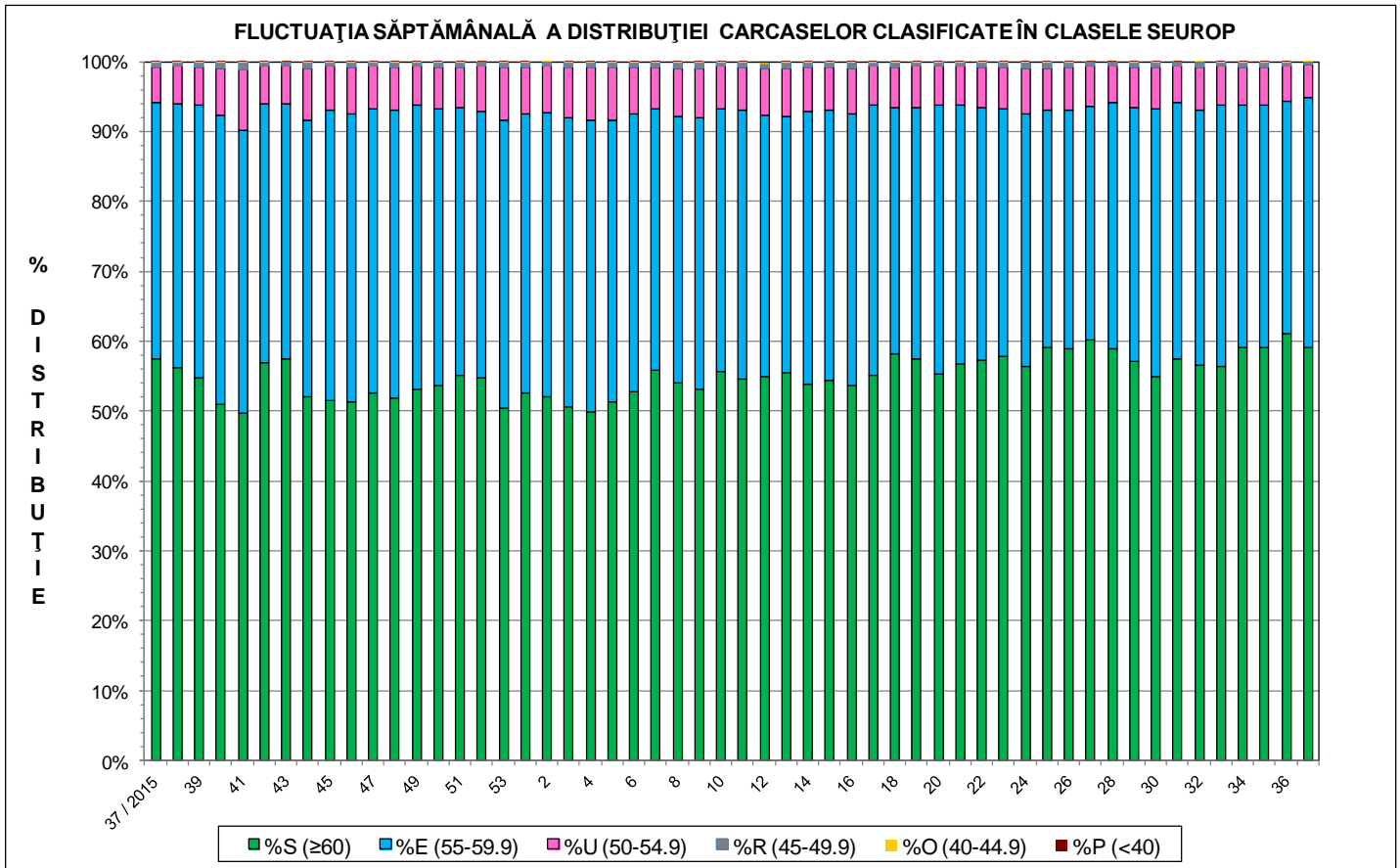
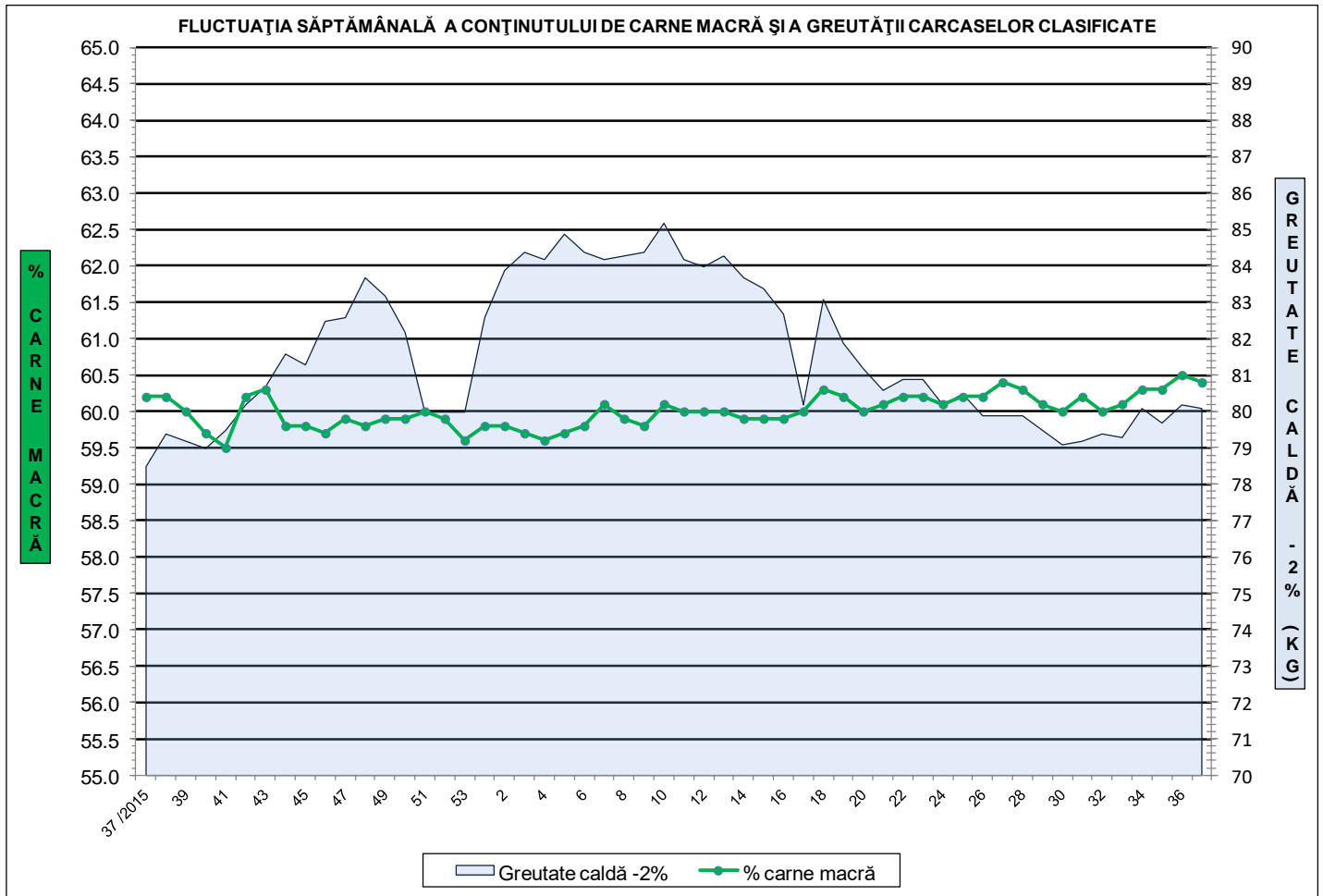




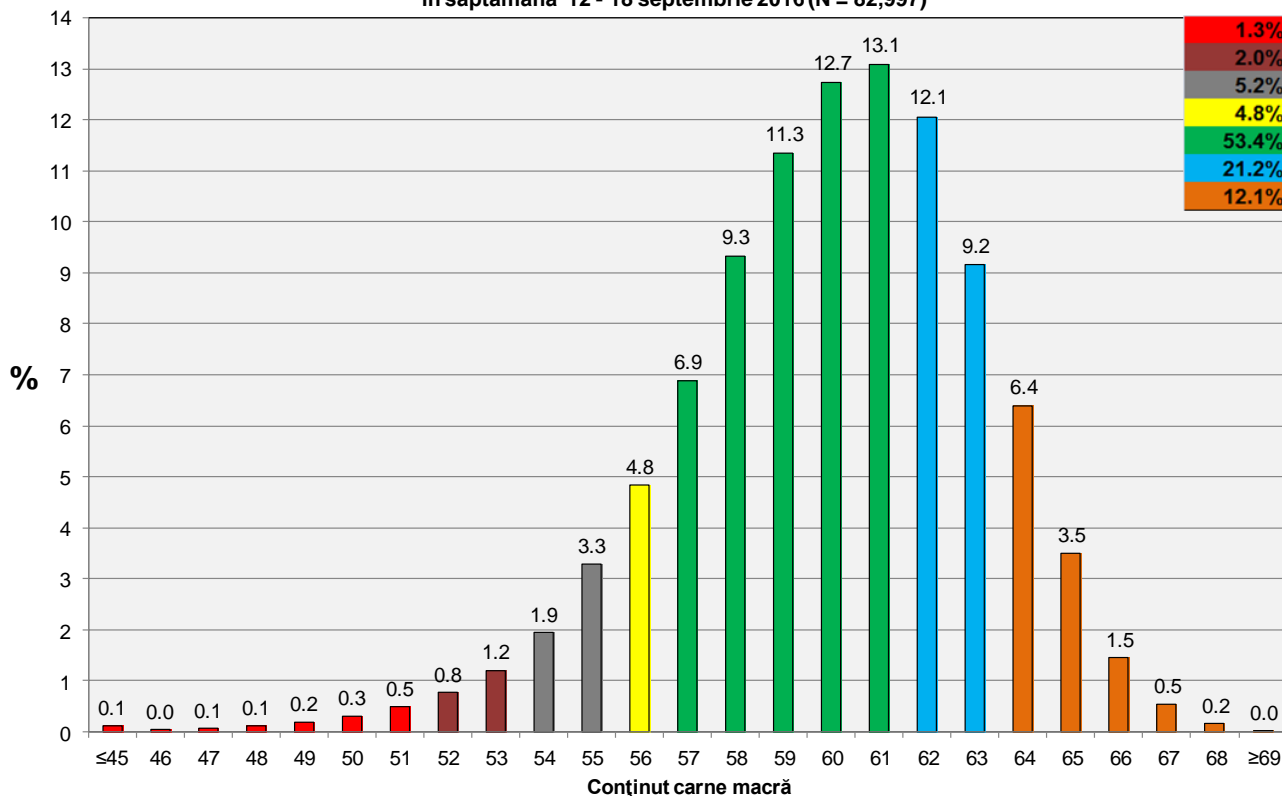
**ÎNCADRAREA ÎN CLASE A CARCASELOR DE PORCINE CLASIFICATE  
ÎN SĂPTĂMÂNA 12 - 18 SEPTEMBRIE 2016**

CLASA	% CARNE MACRĂ	NUMĂR CARCASE	% DIN TOTAL	% CARNE MACRĂ	GREUTATE CALDĂ - 2% (KG)
<b>S</b>	<b>≥ 60</b>	<b>49,062</b>	<b>59.11</b>	<b>62.5</b>	<b>79.1</b>
<b>E</b>	<b>55 - 59.9</b>	<b>29,614</b>	<b>35.68</b>	<b>58.1</b>	<b>81.1</b>
U	50 - 54.9	3,888	4.68	53.3	84.0
R	45 - 49.9	376	0.45	48.2	86.9
O	40 - 44.9	53	0.06	43.2	87.4
P	< 40	4	0.00	35.5	90.3
<b>TOTAL</b>		<b>82,997</b>	<b>100.00</b>	<b>60.4</b>	<b>80.1</b>

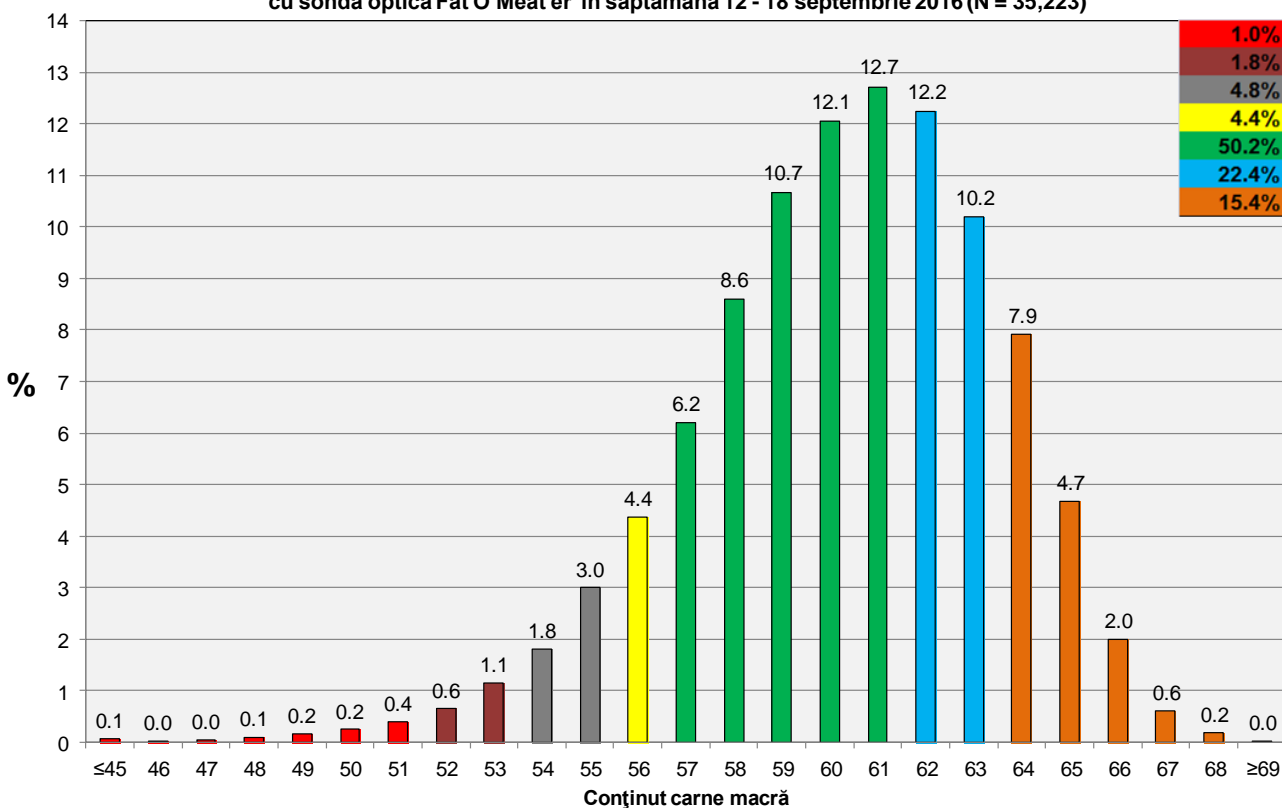




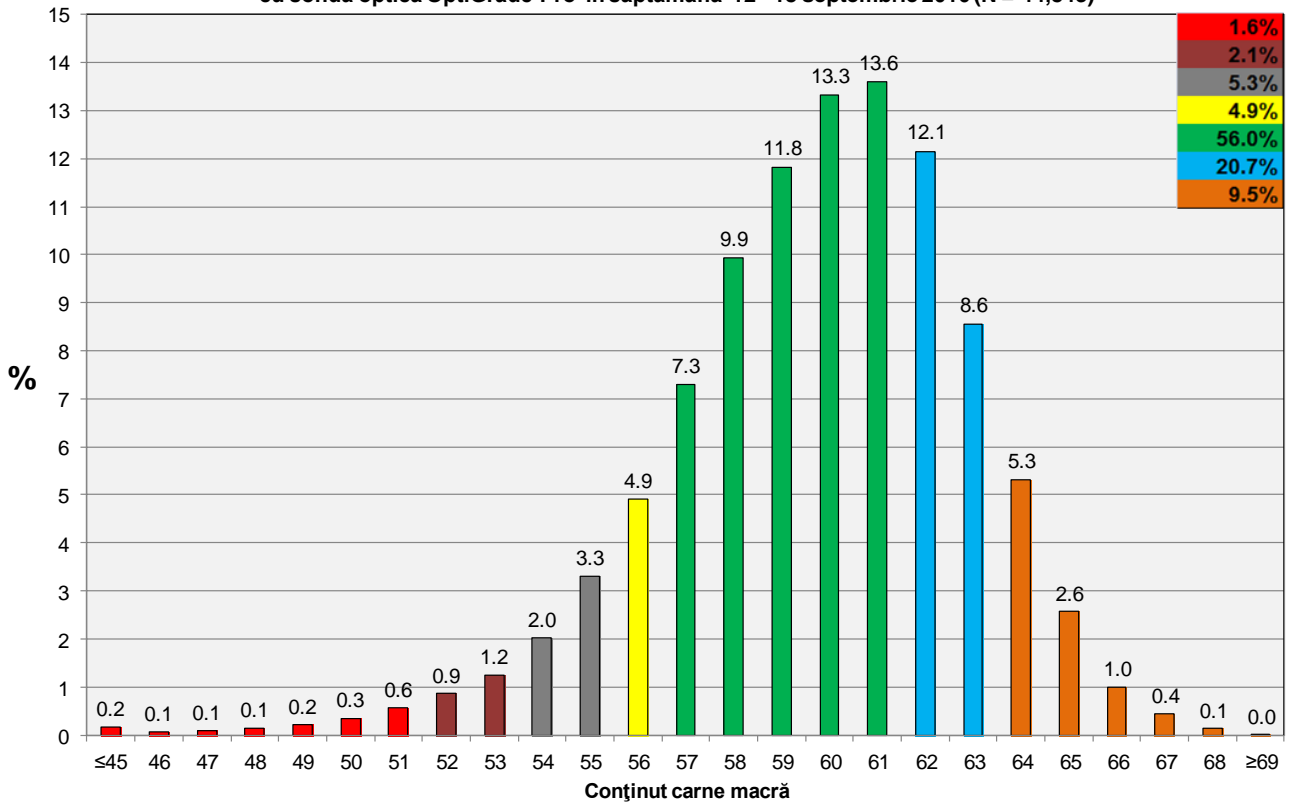
**Distribuția conținutului de carne macră a carcaselor clasificate în România  
în săptămâna 12 - 18 septembrie 2016 (N = 82,997)**



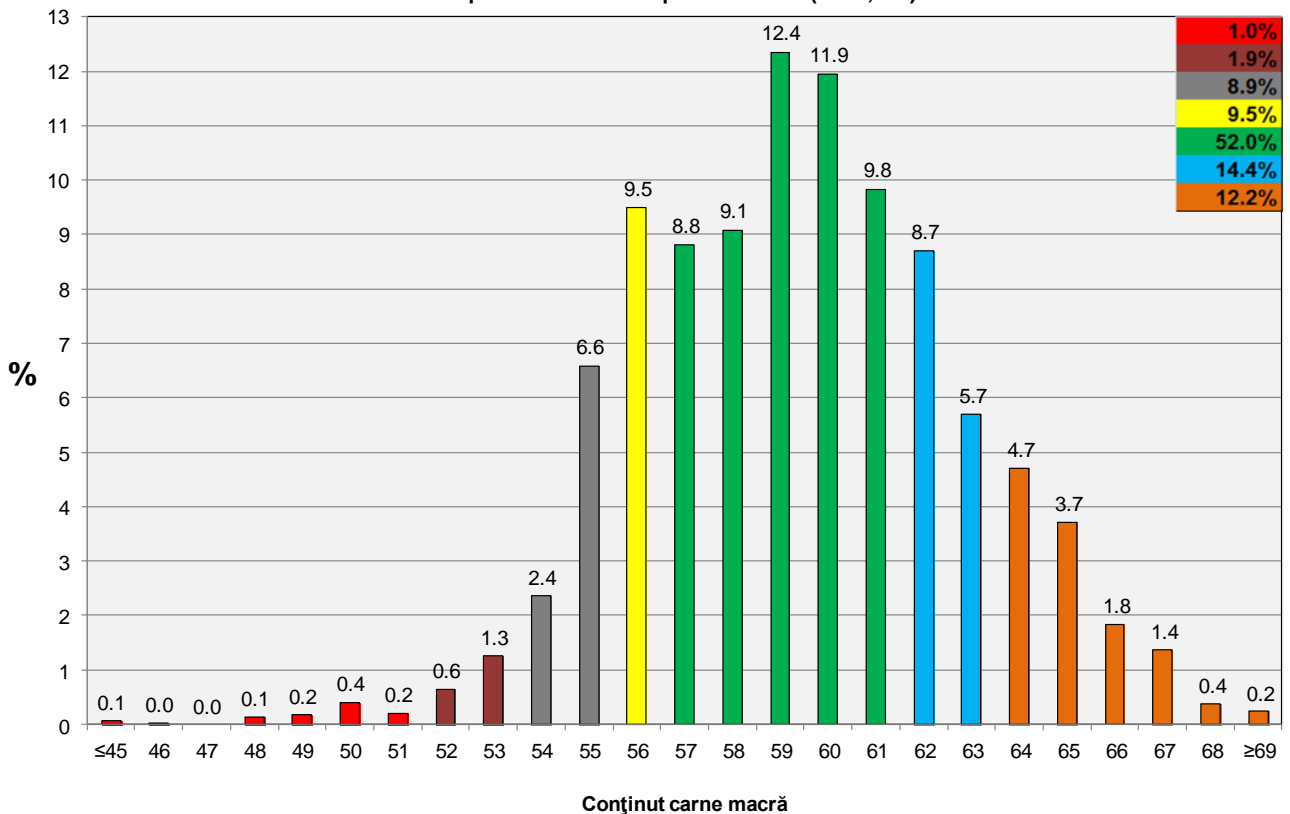
**Distribuția conținutului de carne macră a carcaselor clasificate în România cu echipamentul  
cu sondă optică Fat O Meat'er în săptămâna 12 - 18 septembrie 2016 (N = 35,223)**



**Distribuția conținutului de carne macră a carcaselor clasificate în România cu echipamentul cu sondă optică OptiGrade-Pro în săptămâna 12 - 18 septembrie 2016 (N = 44,843)**



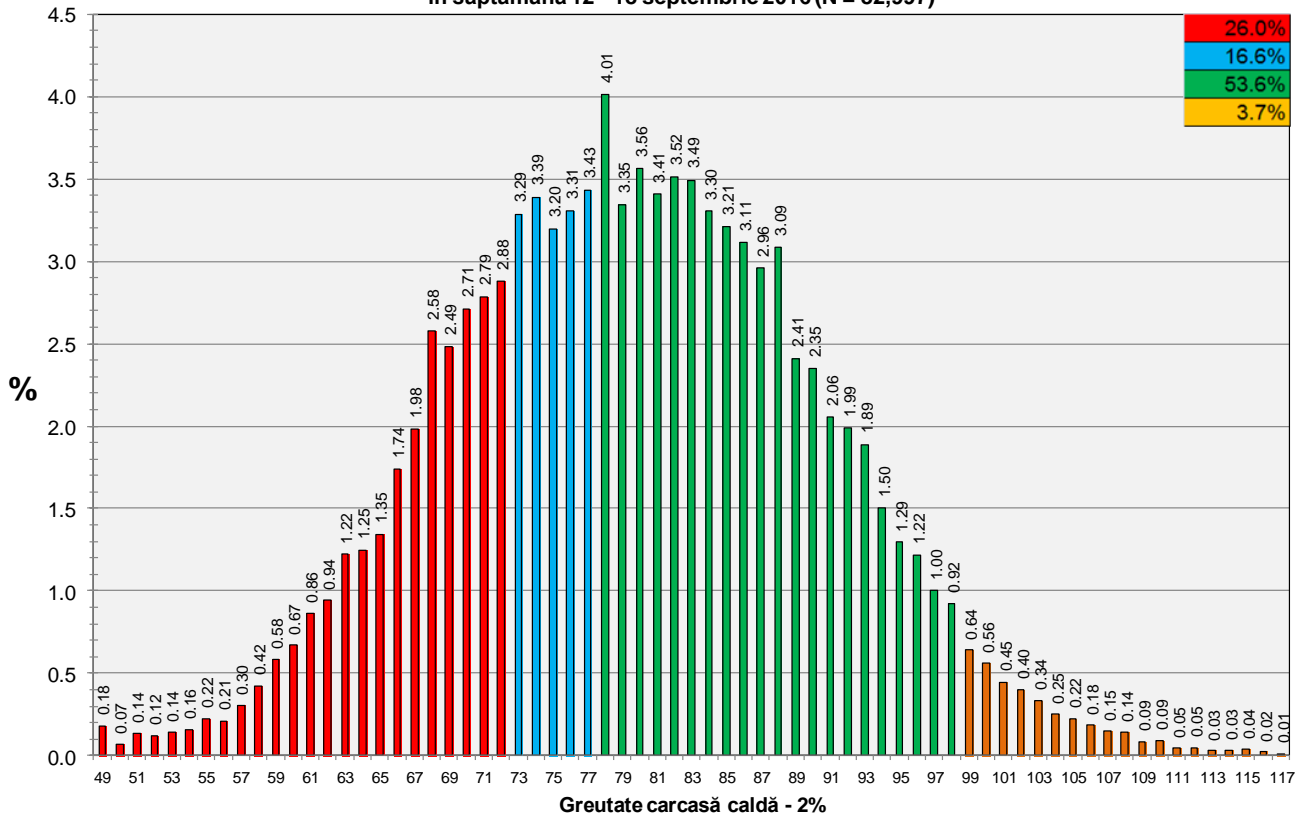
**Distribuția conținutului de carne macră a carcaselor clasificate în România cu metoda ZP în săptămâna 12 - 18 septembrie 2016 (N = 2,931)**



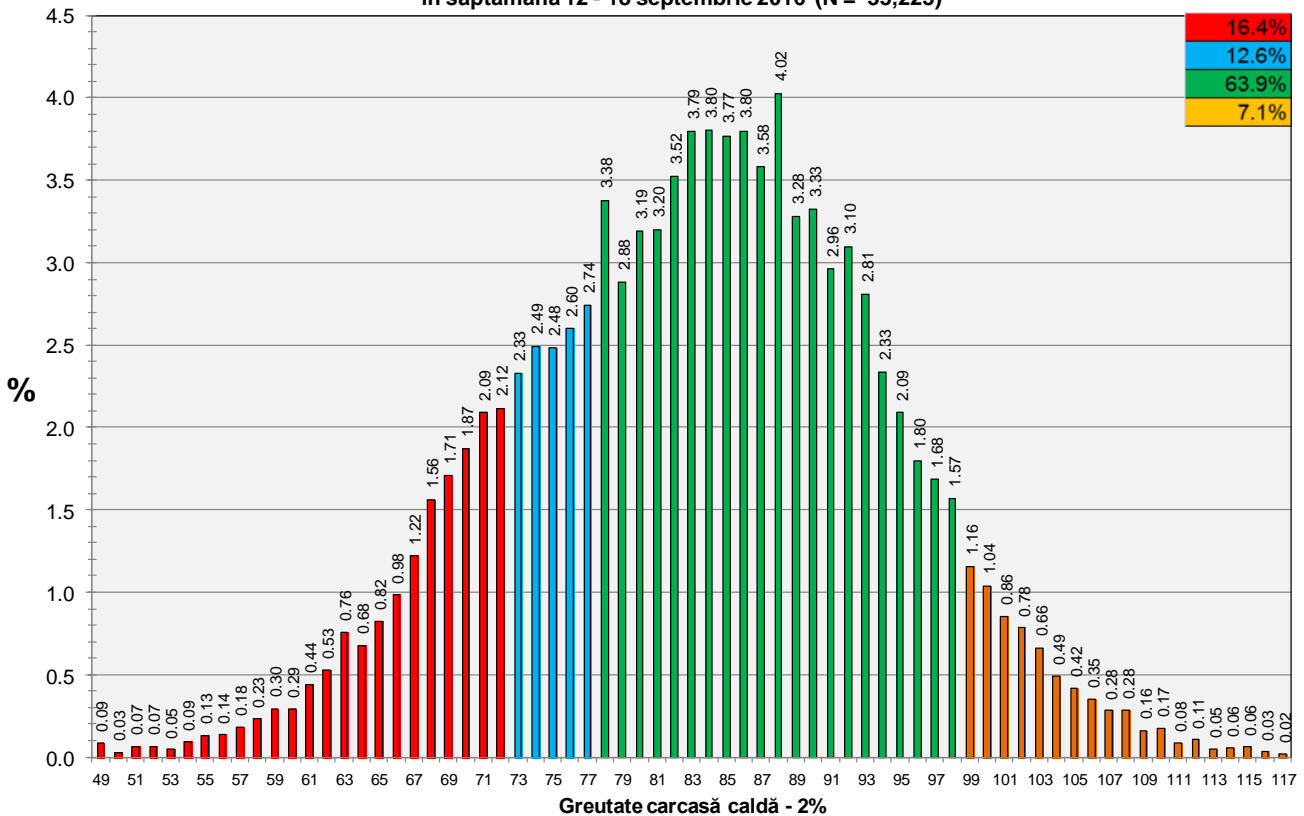




**Distribuția greutății carcaselor clasificate în România  
în săptămâna 12 - 18 septembrie 2016 (N = 82,997)**

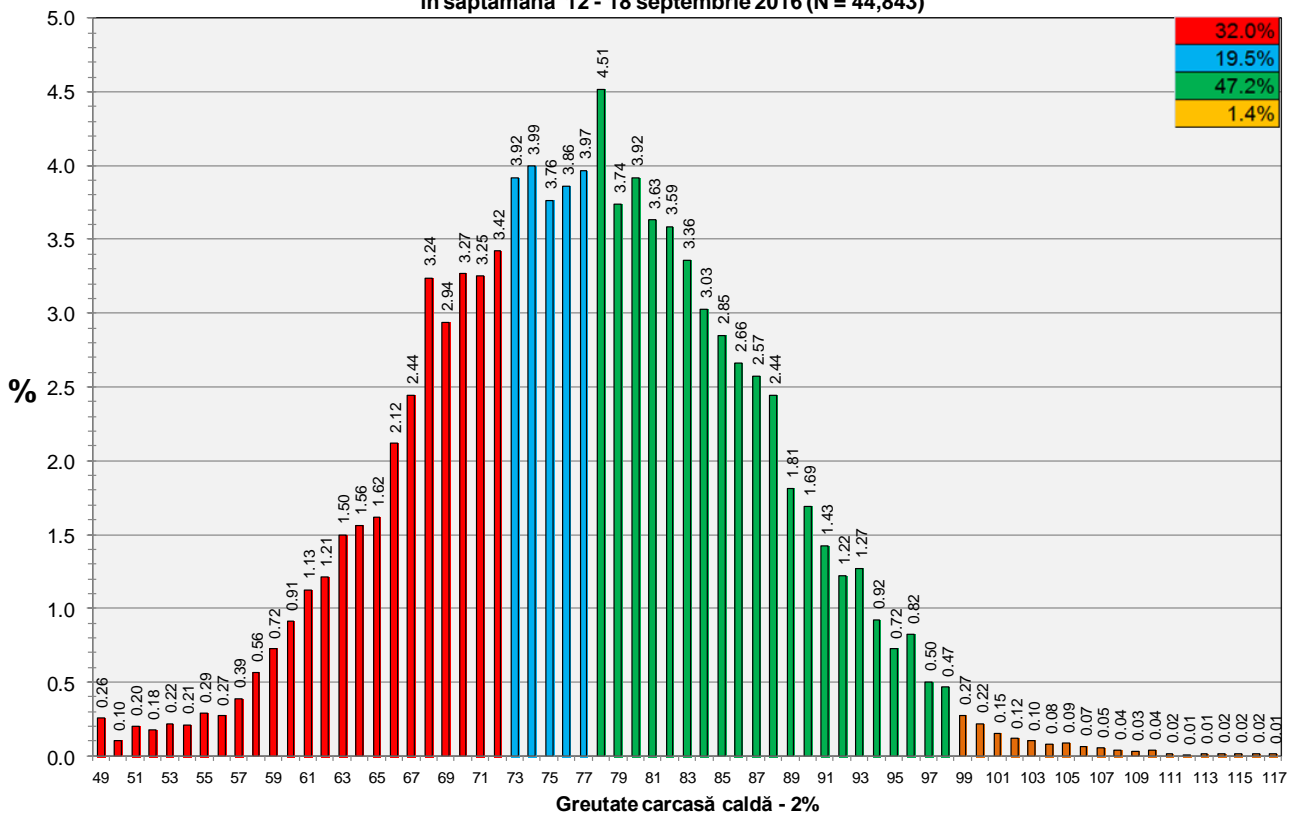


**Distribuția greutății carcaselor clasificate în România cu echipamentul cu sondă optică Fat-O-Meater  
în săptămâna 12 - 18 septembrie 2016 (N = 35,223)**





**Distribuția greutății carcaselor clasificate în România cu echipamentul cu sondă optică OptiGrade-Pro în săptămâna 12 - 18 septembrie 2016 (N = 44,843)**



**Distribuția greutății carcaselor clasificate în România cu metoda ZP în săptămâna 12 - 18 septembrie 2016 (N = 2,931)**

