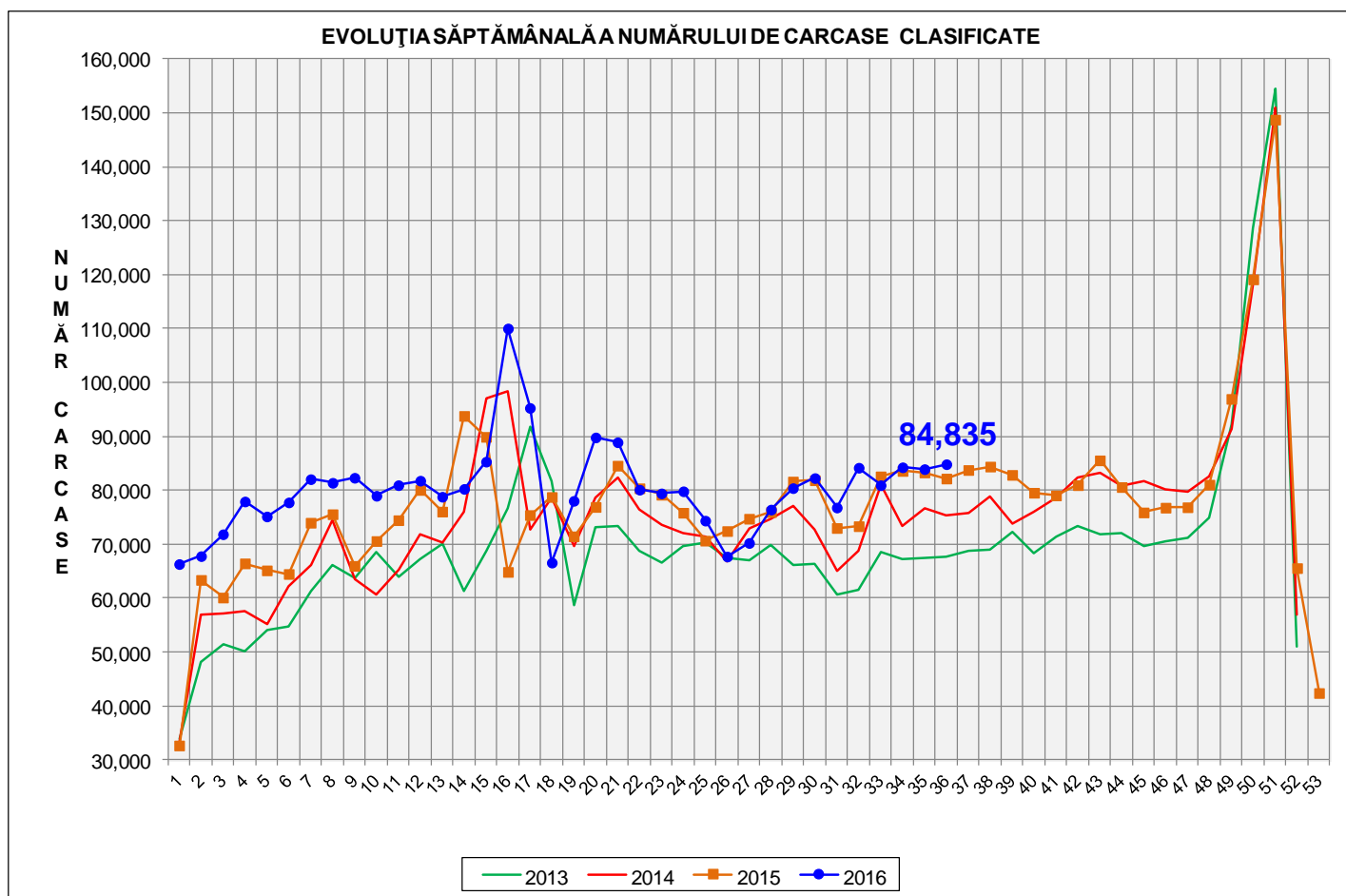


Rezultatele clasificării carcaselor de porcine

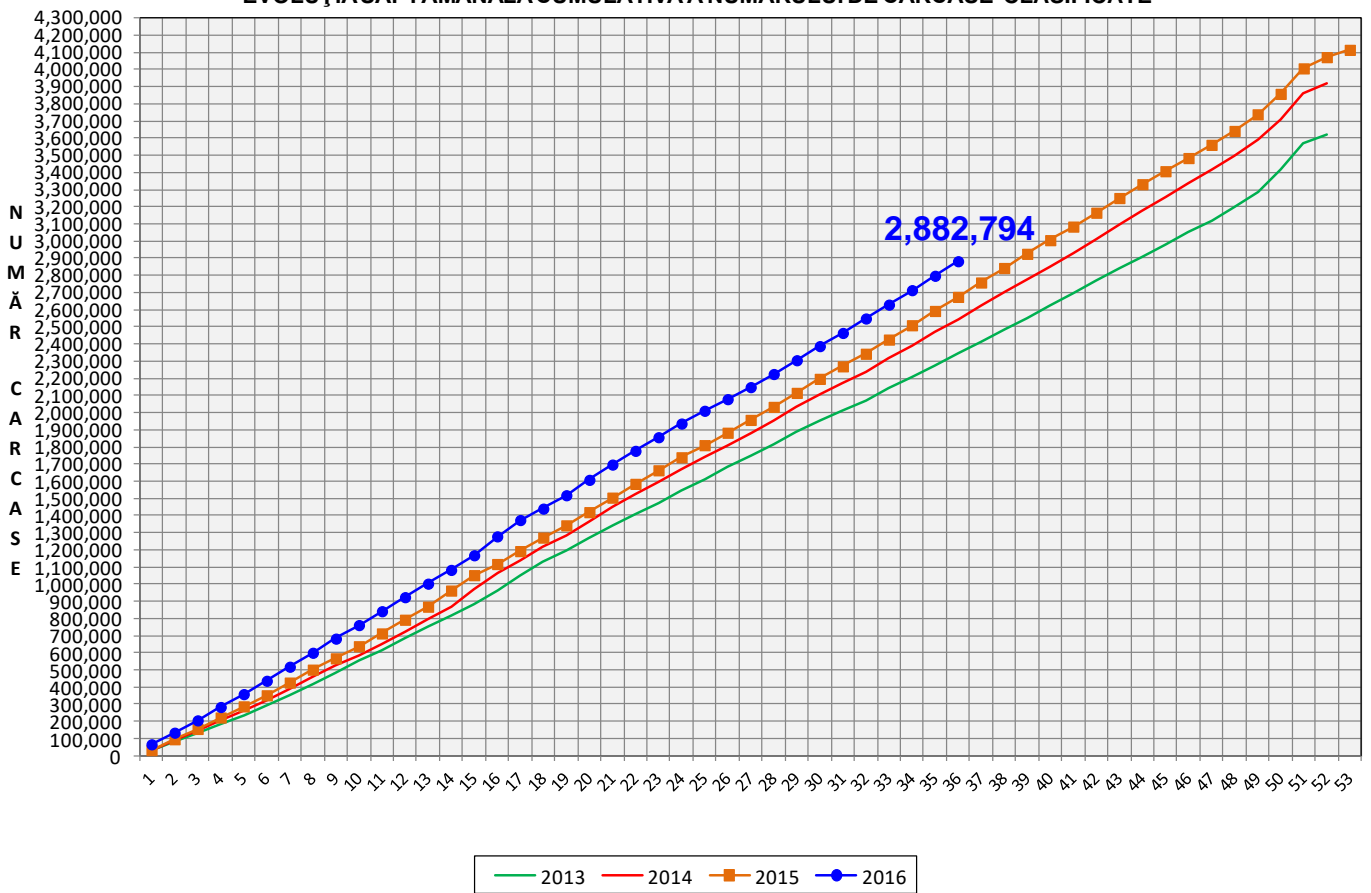
Săptămâna 36 (5 – 11 septembrie 2016)



% Modificare	
1 SĂPT	1 AN
1.1%	3.2%

N.B. Culoarea coloanelor din diagramele de la paginile 7 – 10 sunt în legătură cu grila de prețuri (diagramele referitoare la distribuția conținutului de carne macră a carcaselor clasificate) și cu grila de bonificație și penalizare pentru intervalul de greutate a carcaselor (diagramele referitoare la distribuția greutății carcaselor clasificate).

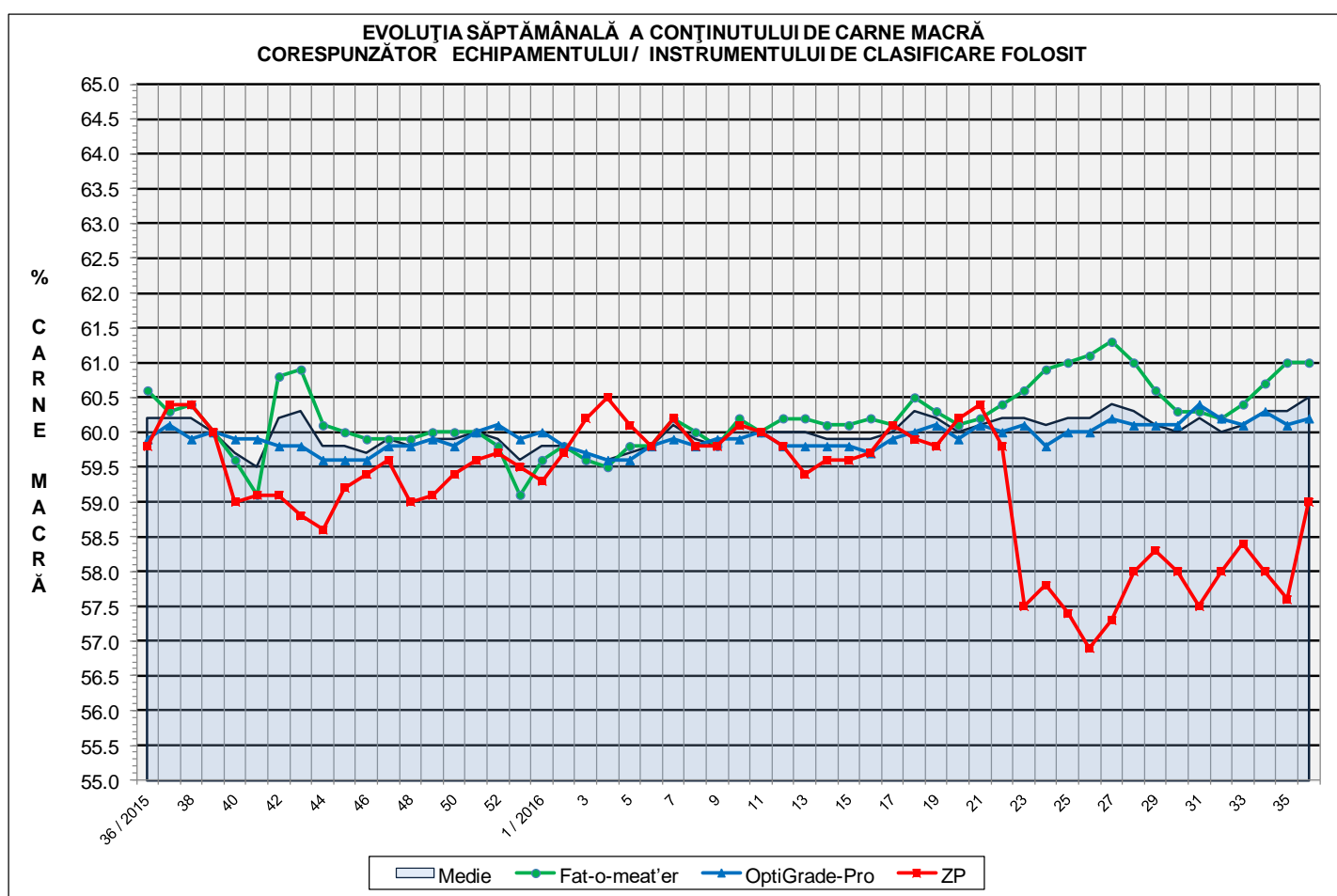
EVOLUȚIA SĂPTĂMÂNALĂ CUMULATIVĂ A NUMĂRULUI DE CARCASE CLASIFICATE



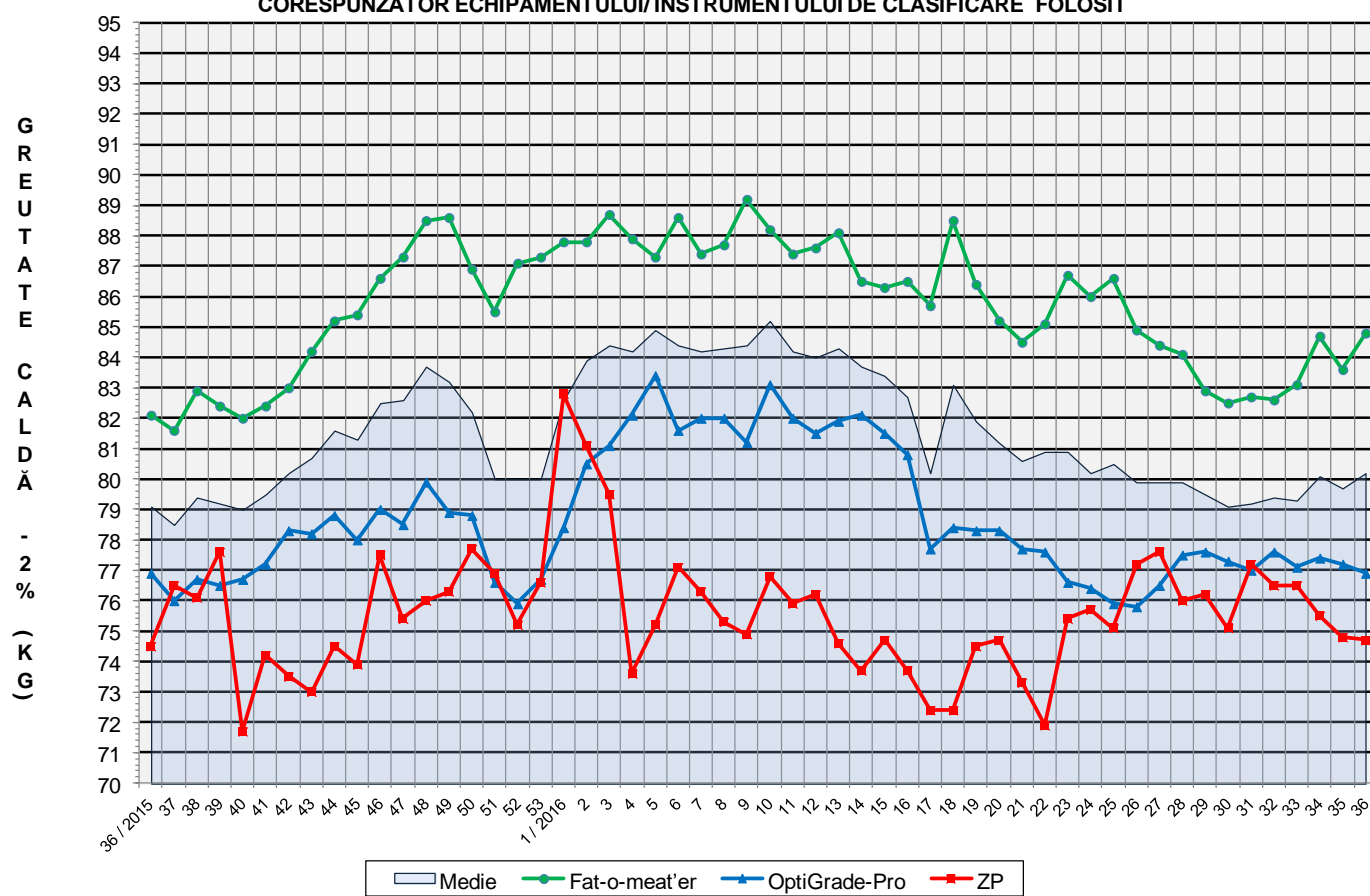
% Modificare
1 AN
7.8%

Numărul de carcase clasificate în săptămâna 5 - 11 septembrie 2016 în funcție de echipamentul / instrumentul folosit

Metoda	Echipament / instrument	Număr carcase	% din total carcase
Sondă Optică	Fat-o-meat'er	36,623	43.17%
	OptiGrade-Pro	43,437	51.20%
ZP	Rigla	4,775	5.63%
TOTAL		84,835	100.00%



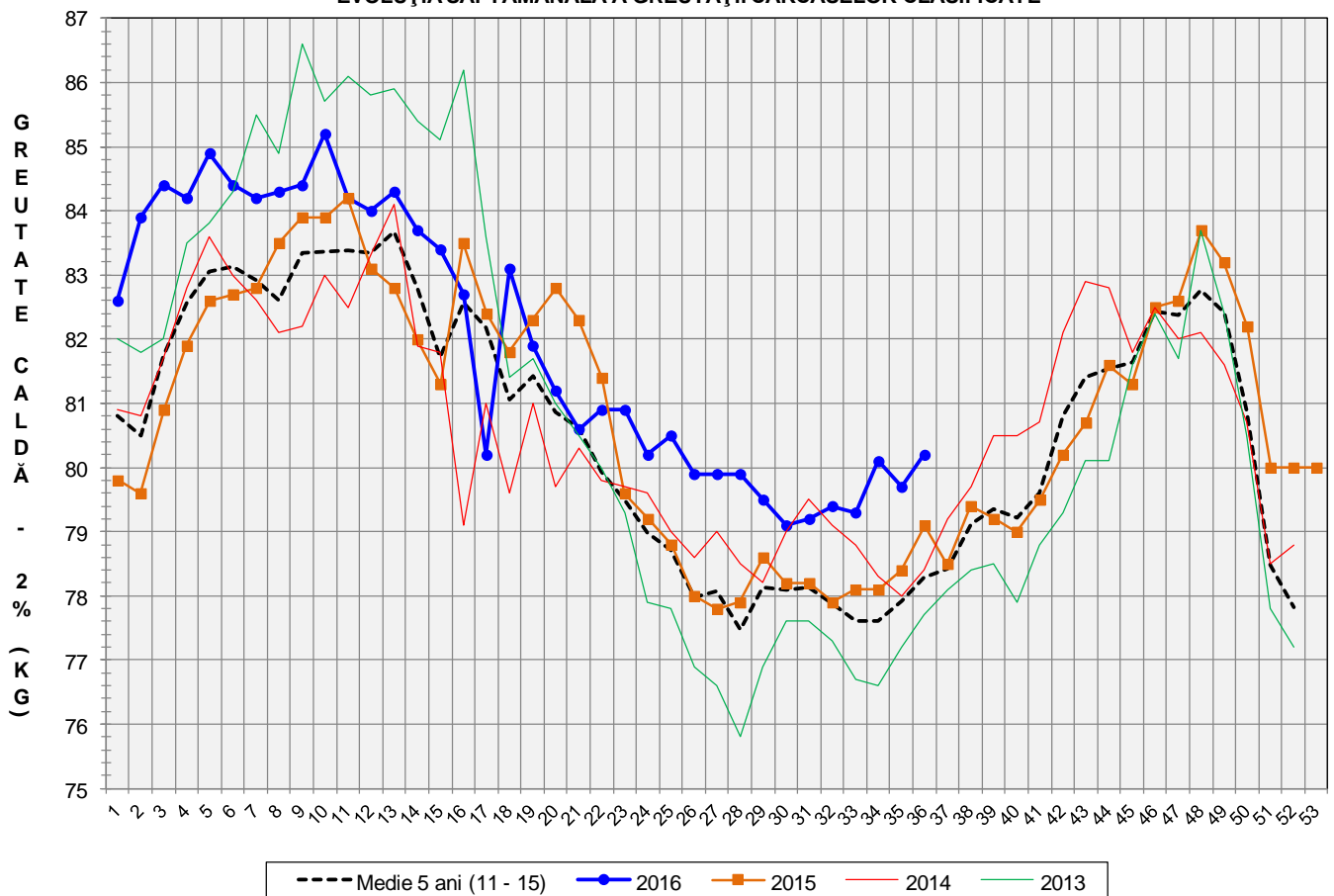
**EVOLUȚIA SĂPTĂMÂNALĂ A GREUTĂȚII CARCASELOR
CORESPUNZĂTOR ECHIPAMENTULUI/ INSTRUMENTULUI DE CLASIFICARE FOLOSIT**

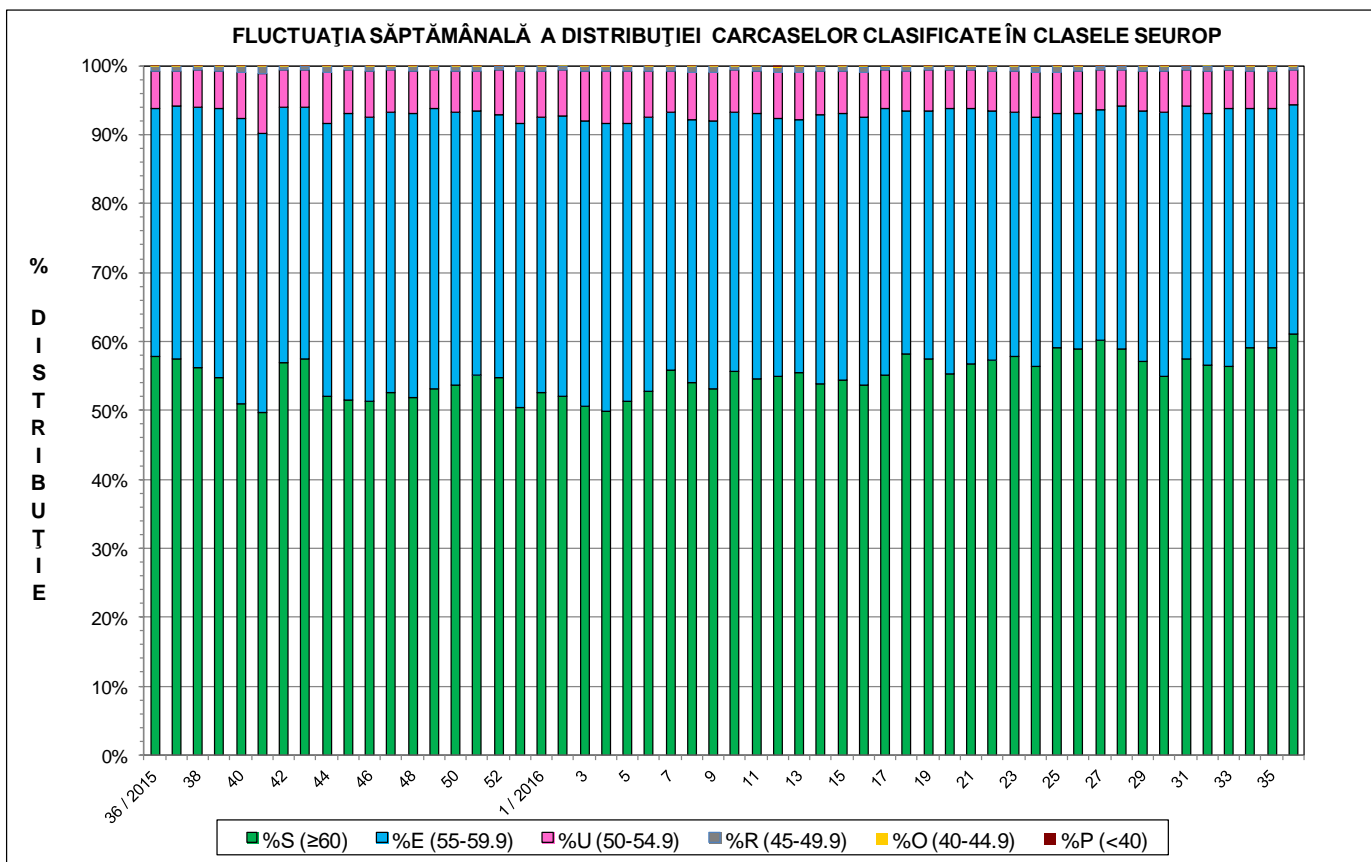
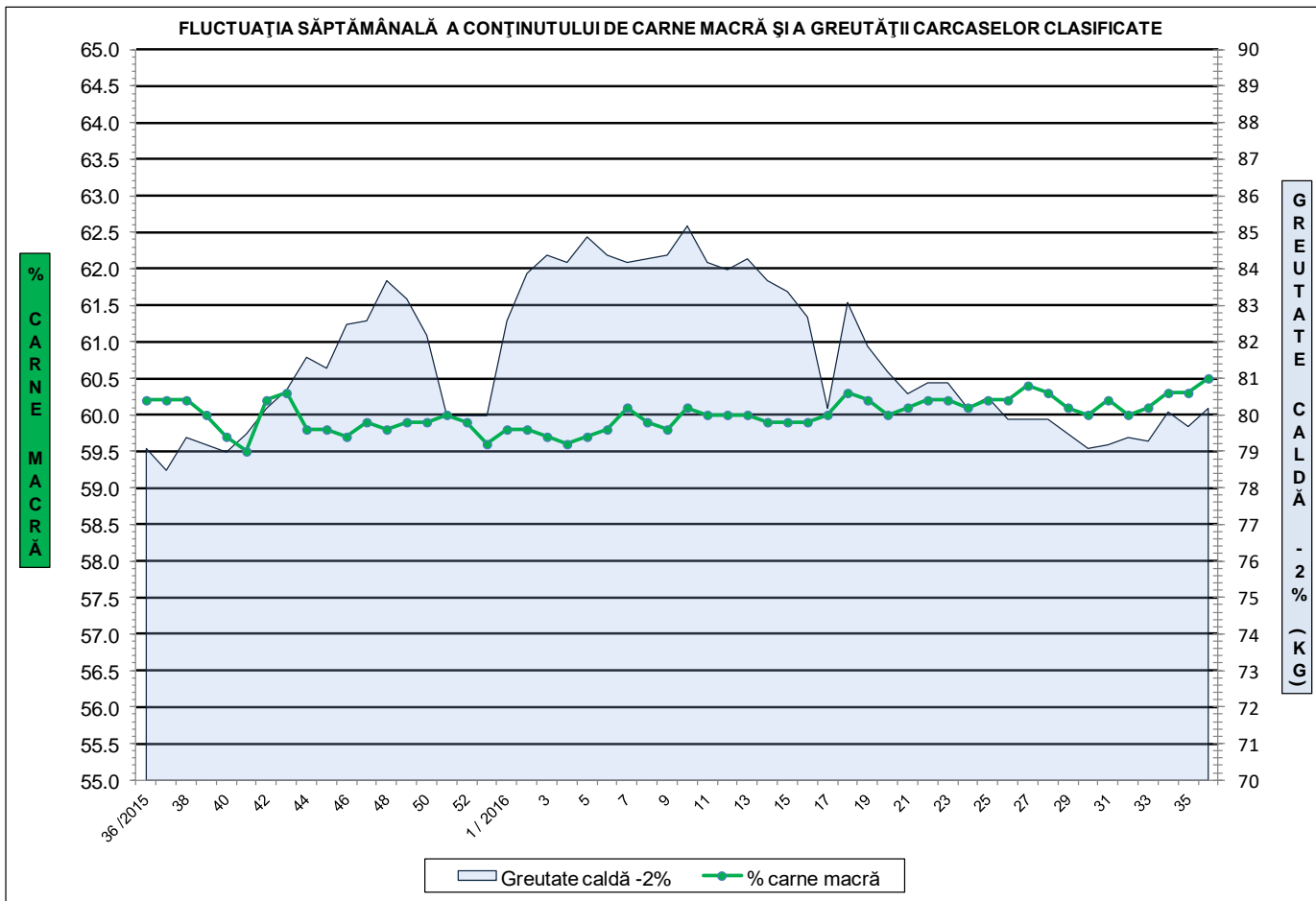


**ÎNCADRAREA ÎN CLASE A CARCASELOR DE PORCINE CLASIFICATE
ÎN SĂPTĂMÂNA 5 - 11 SEPTEMBRIE 2016**

CLASA	% CARNE MACRĂ	NUMĂR CARCASE	% DIN TOTAL	% CARNE MACRĂ	GREUTATE CALDĂ - 2% (KG)
S	≥ 60	51,760	61.01	62.5	79.5
E	55 - 59.9	28,239	33.29	58.1	80.9
U	50 - 54.9	4,264	5.03	53.2	83.4
R	45 - 49.9	516	0.61	48.2	84.8
O	40 - 44.9	51	0.06	43.0	82.7
P	< 40	5	0.01	32.8	86.8
TOTAL		84,835	100.00	60.5	80.2

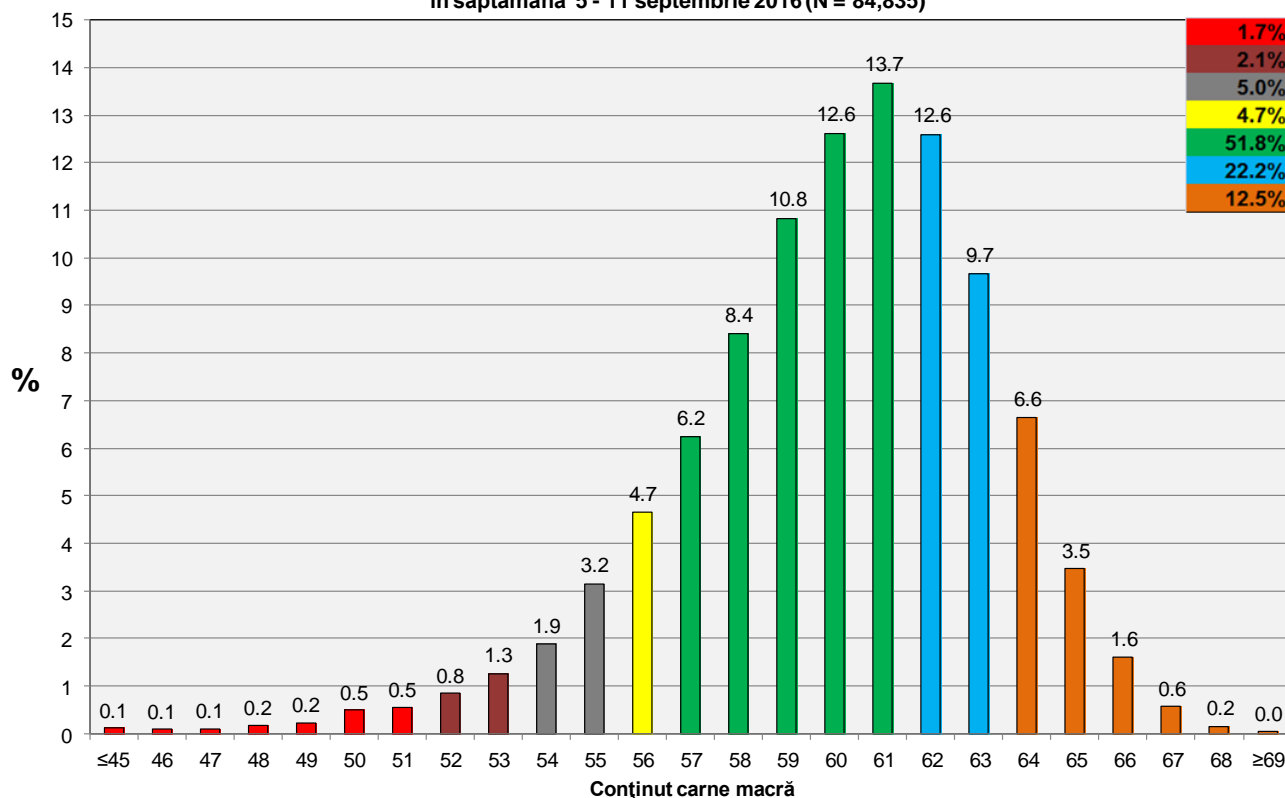
EVOLUȚIA SĂPTĂMÂNĂLĂ A GREUTĂȚII CARCASELOR CLASIFICATE



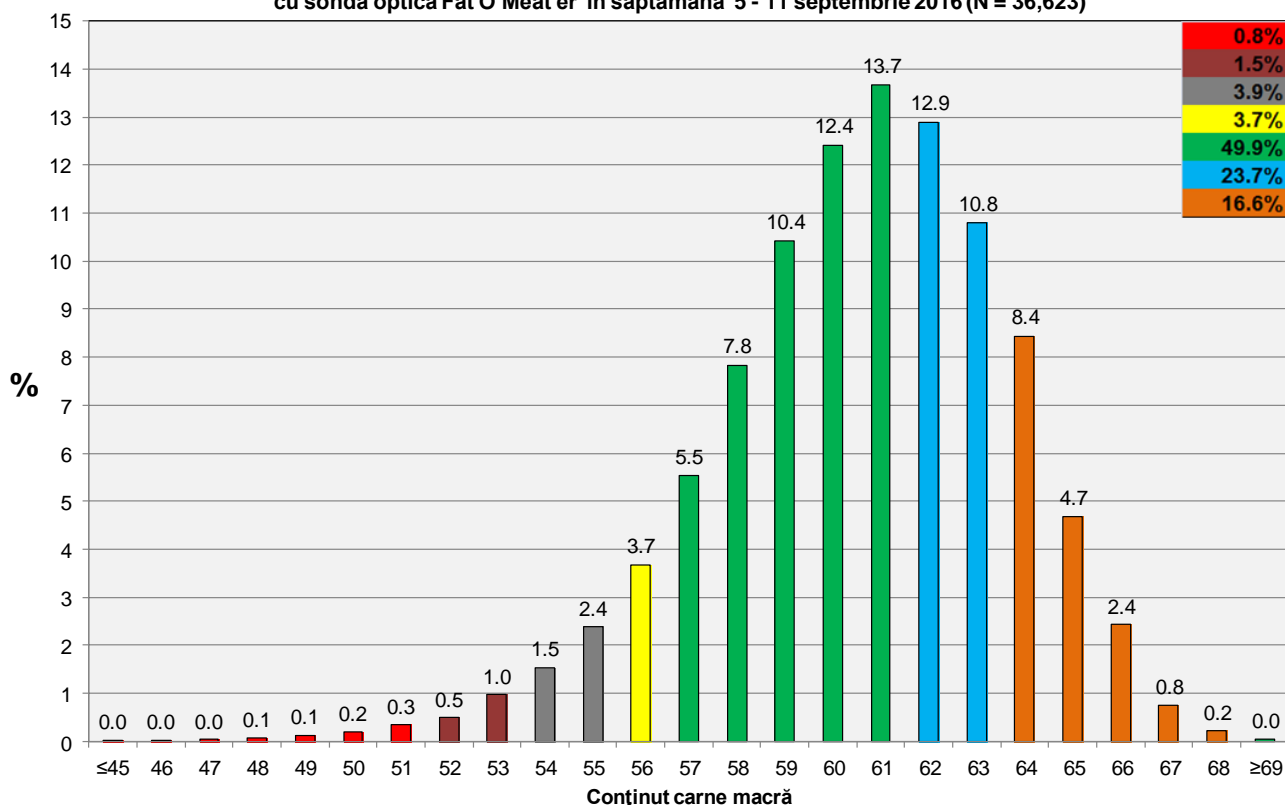




**Distribuția conținutului de carne macră a carcaselor clasificate în România
în săptămâna 5 - 11 septembrie 2016 (N = 84,835)**

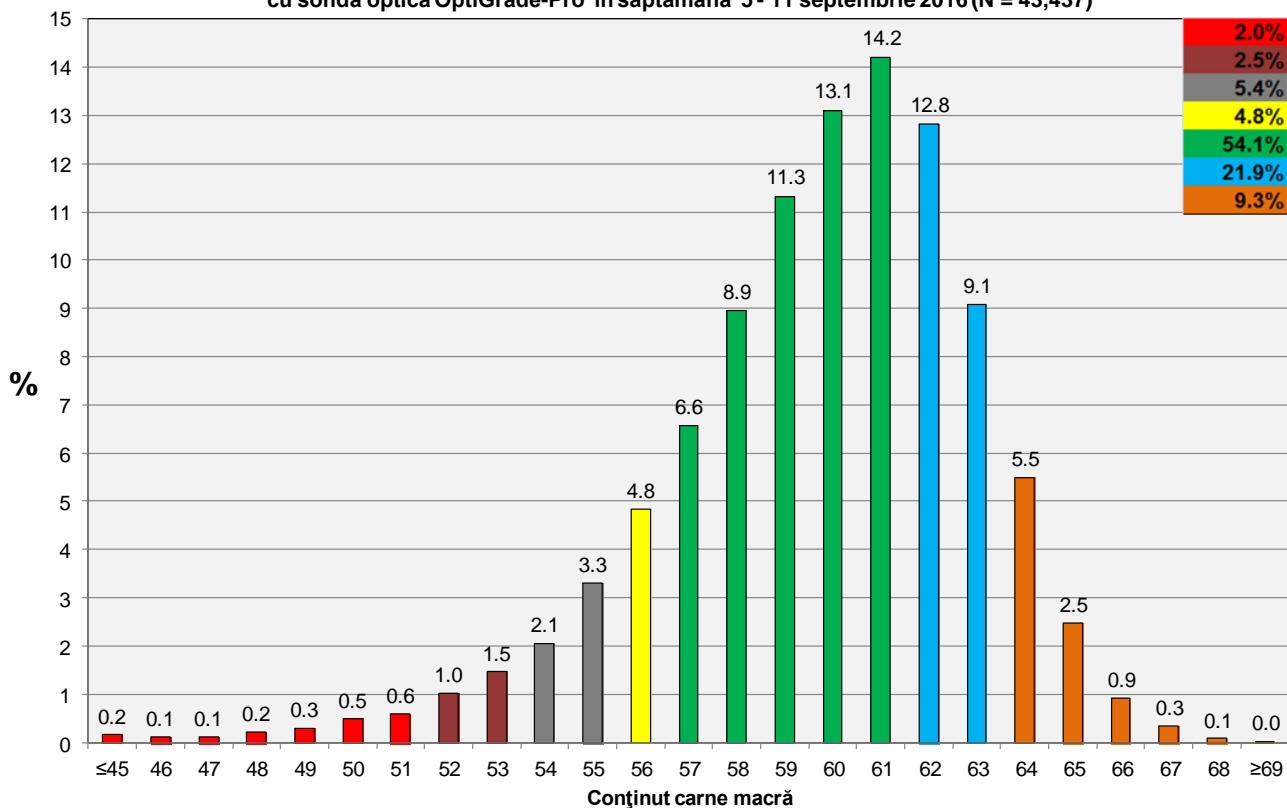


**Distribuția conținutului de carne macră a carcaselor clasificate în România cu echipamentul
cu sondă optică Fat O Meat'er în săptămâna 5 - 11 septembrie 2016 (N = 36,623)**

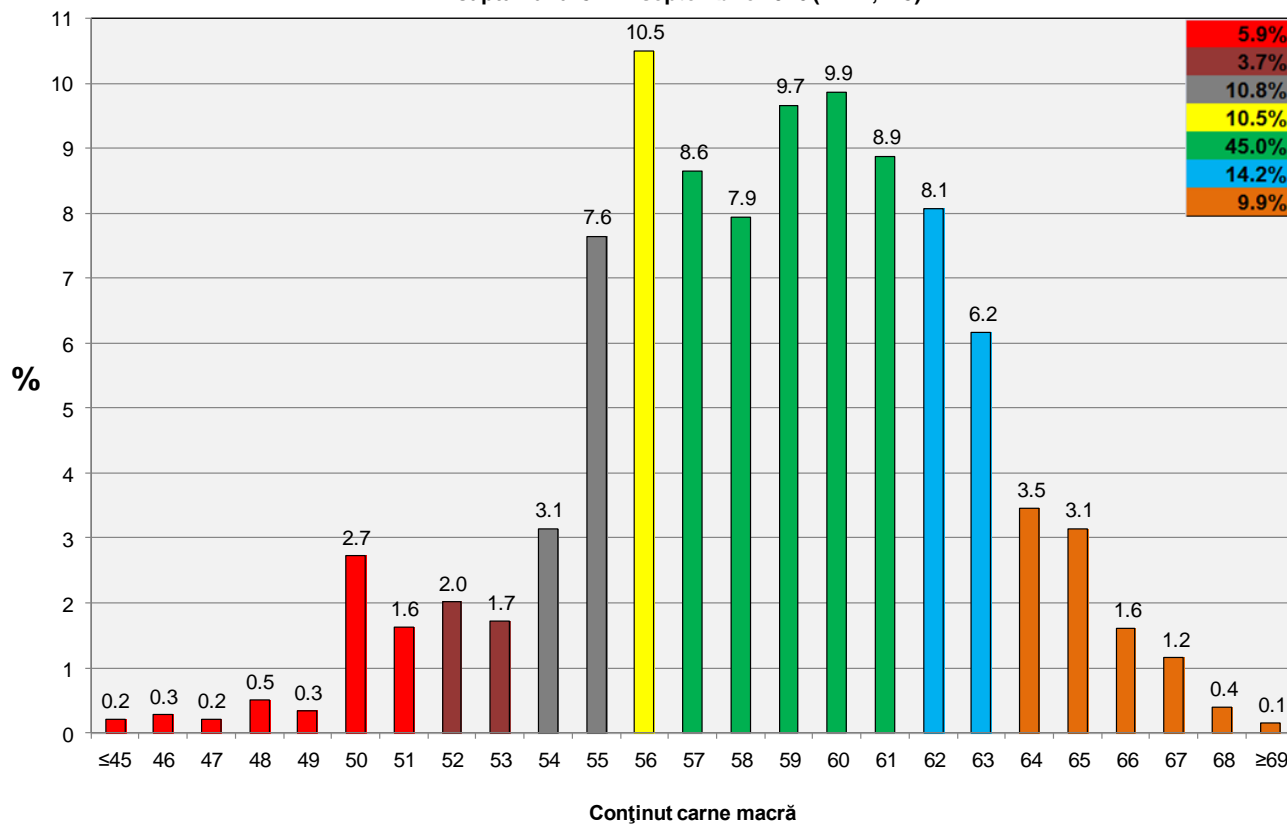


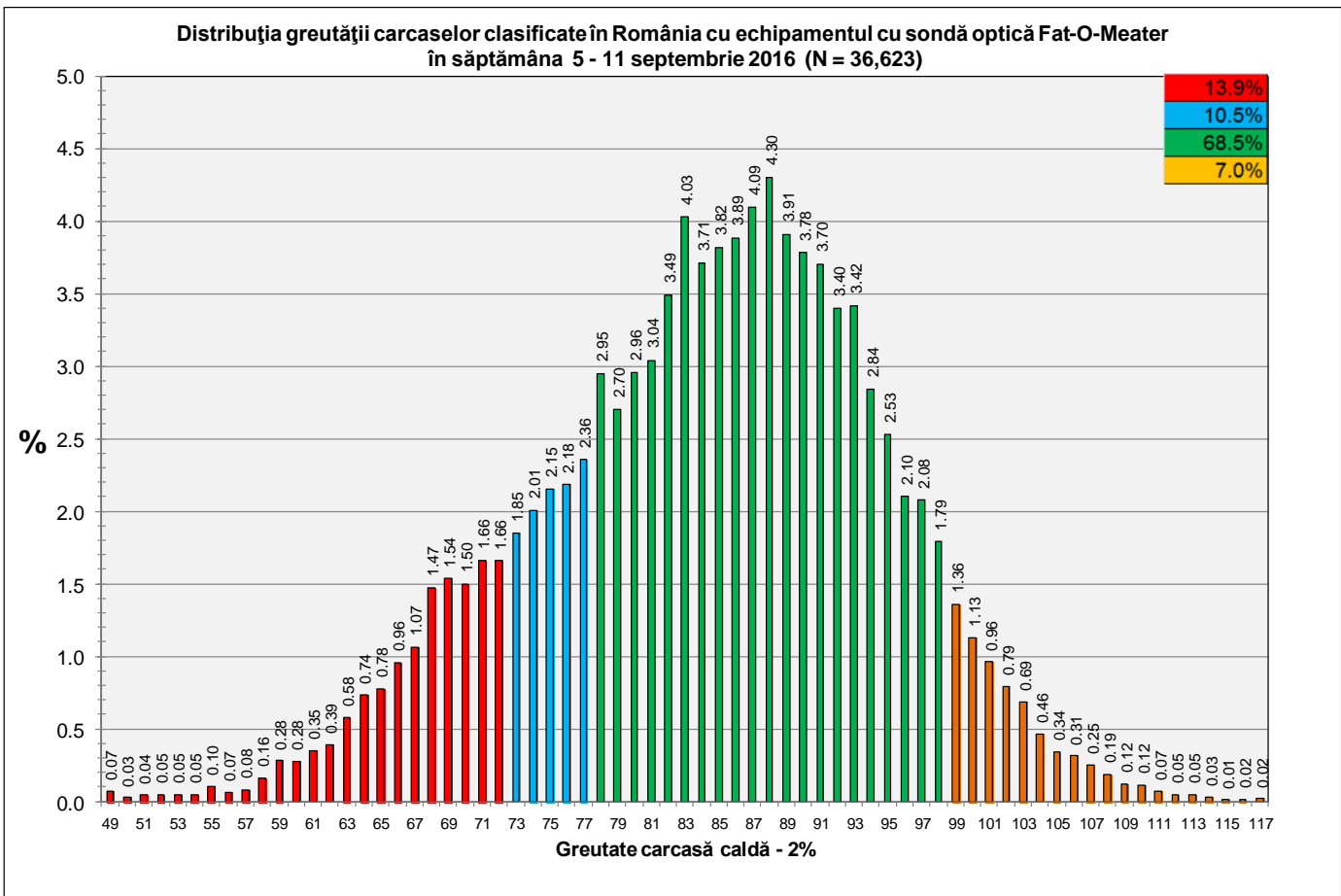
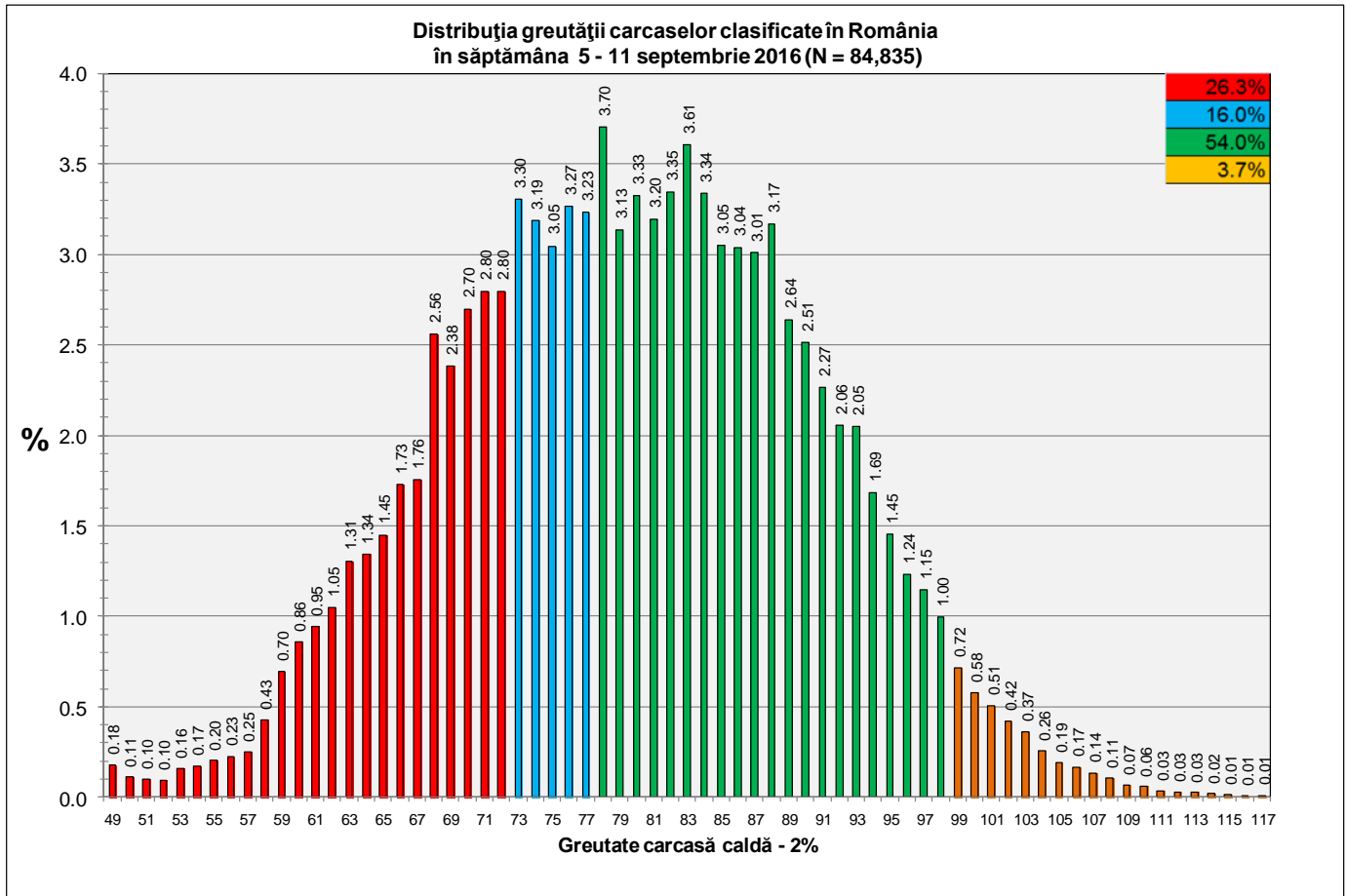


Distribuția conținutului de carne macră a carcaselor clasificate în România cu echipamentul cu sondă optică OptiGrade-Pro în săptămâna 5 - 11 septembrie 2016 (N = 43,437)



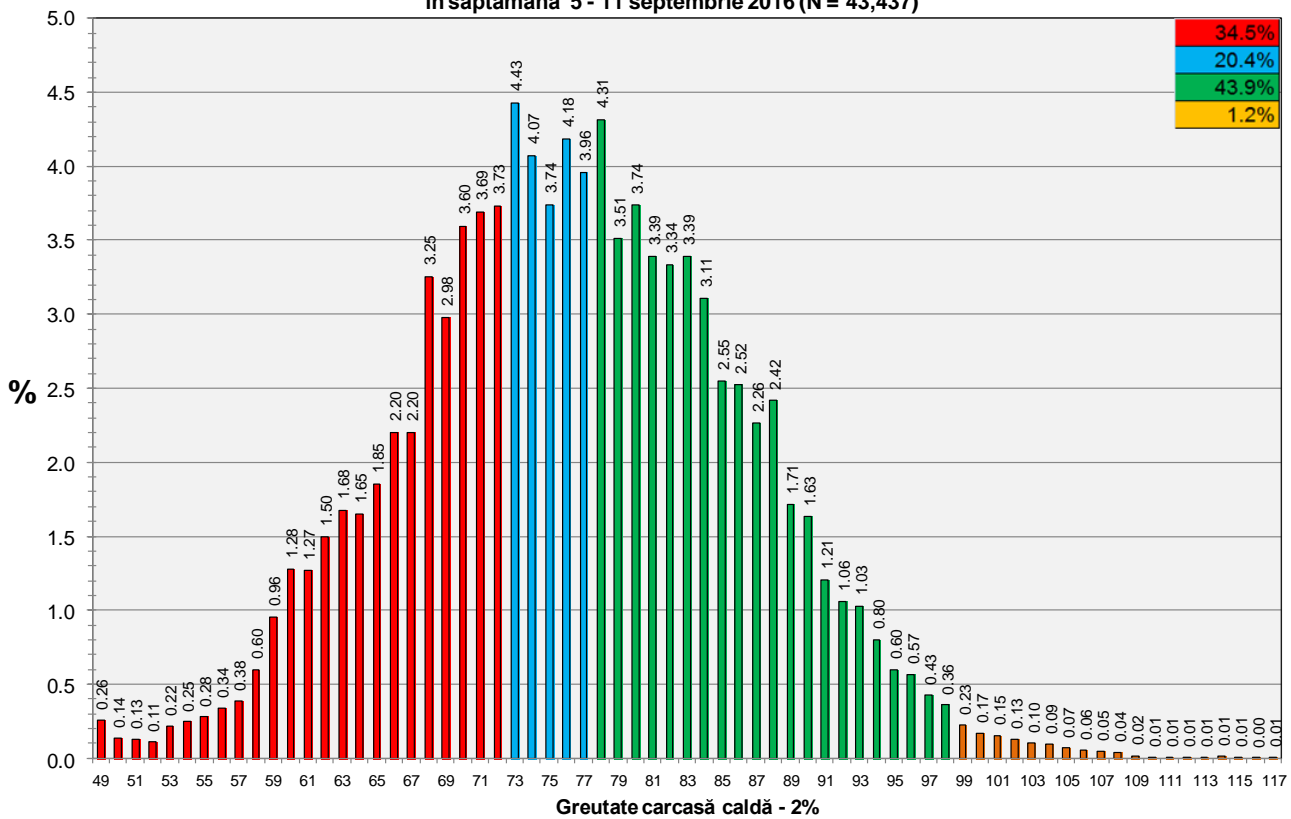
Distribuția conținutului de carne macră a carcaselor clasificate în România cu metoda ZP în săptămâna 5 - 11 septembrie 2016 (N = 4,775)







Distribuția greutății carcaselor clasificate în România cu echipamentul cu sondă optică OptiGrade-Pro în săptămâna 5 - 11 septembrie 2016 (N = 43,437)



Distribuția greutății carcaselor clasificate în România cu metoda ZP în săptămâna 5 - 11 septembrie 2016 (N = 4,775)

