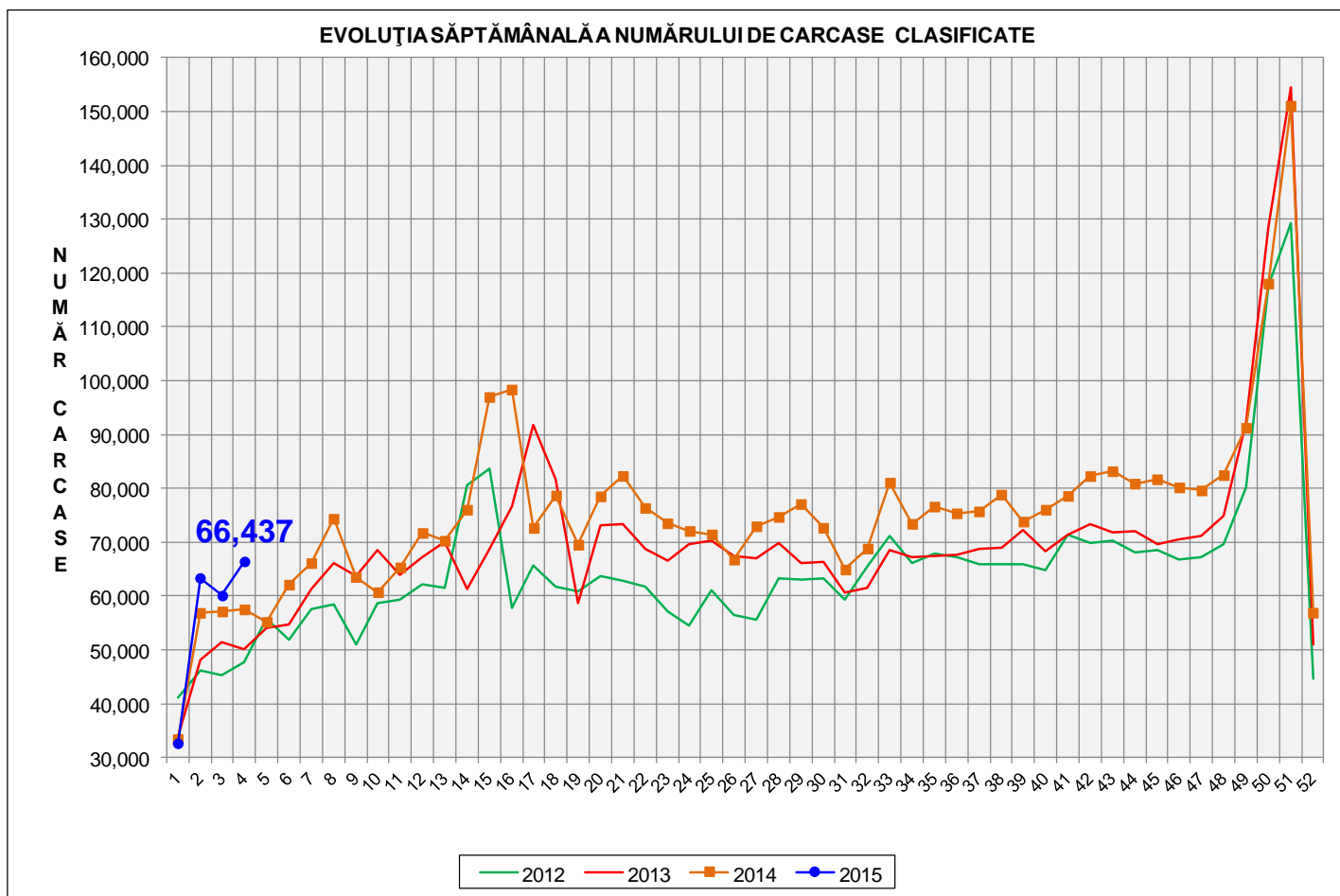




Rezultatele clasificării carcaselor de porcine

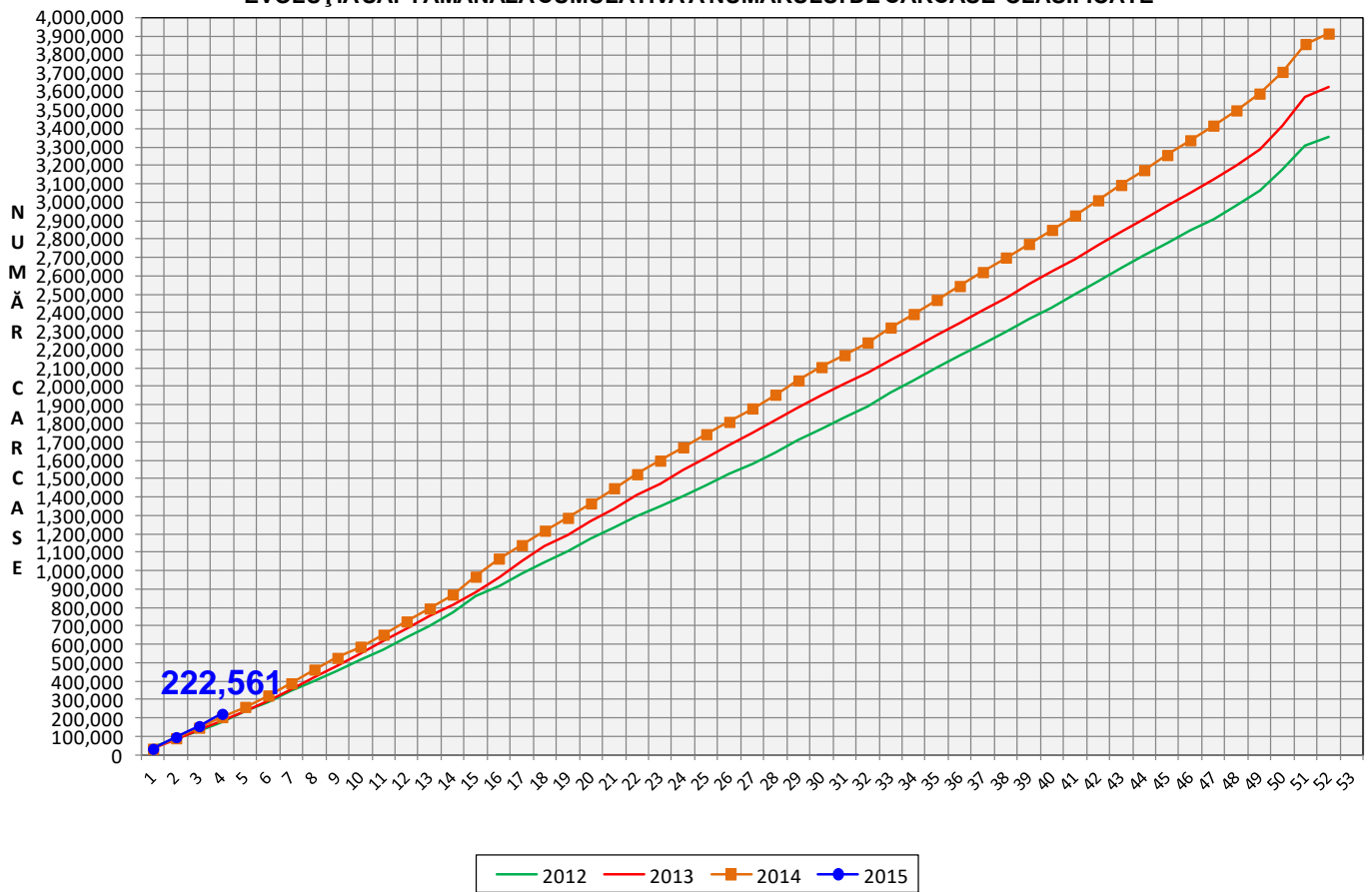
Săptămâna 4 (19 – 25 ianuarie 2015)



% Modificare	
S4 / S3	S4 2015/ S4 2014
10.5%	15.5%



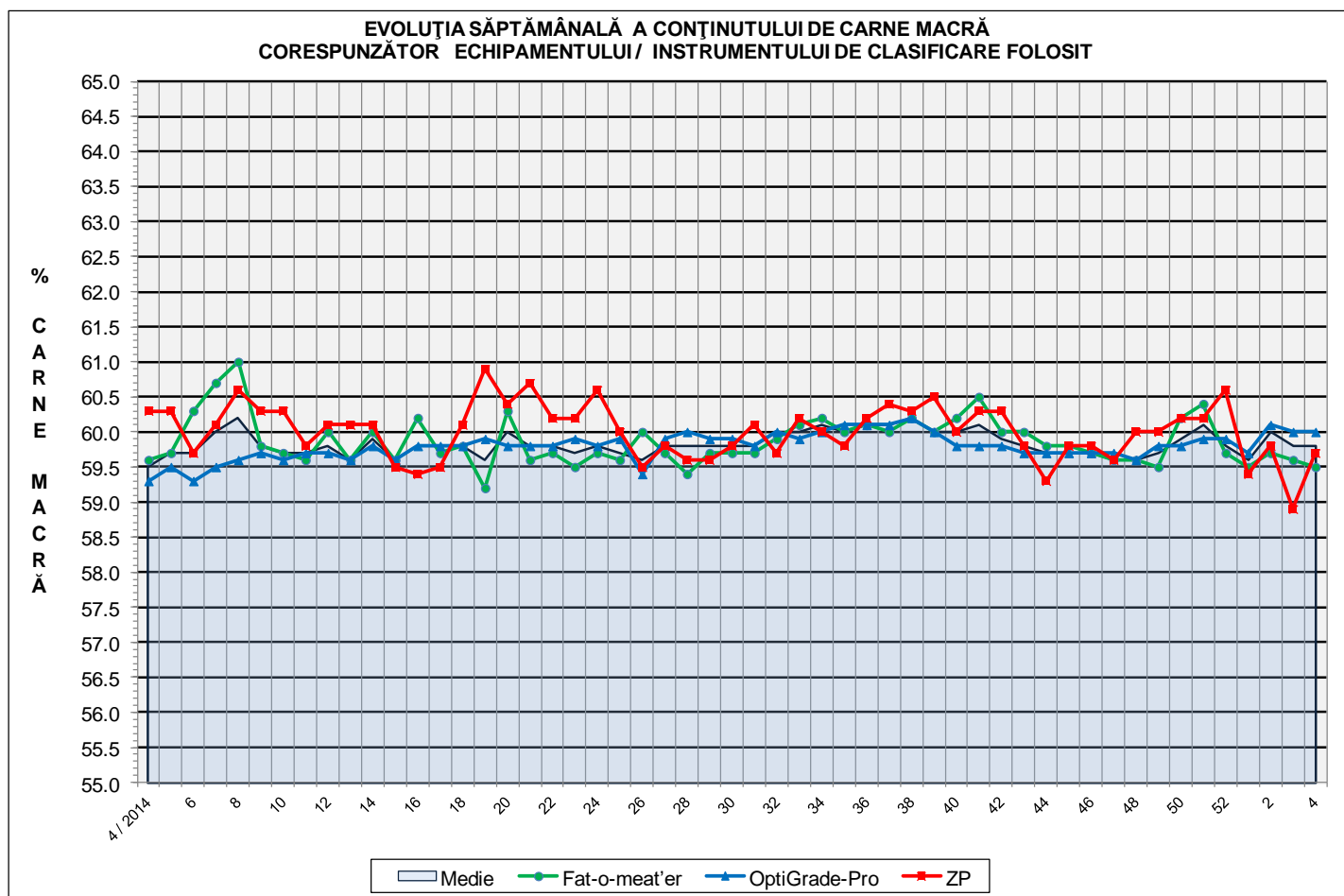
EVOLUȚIA SĂPTĂMÂNALĂ CUMULATIVĂ A NUMĂRULUI DE CARCASE CLASIFICATE

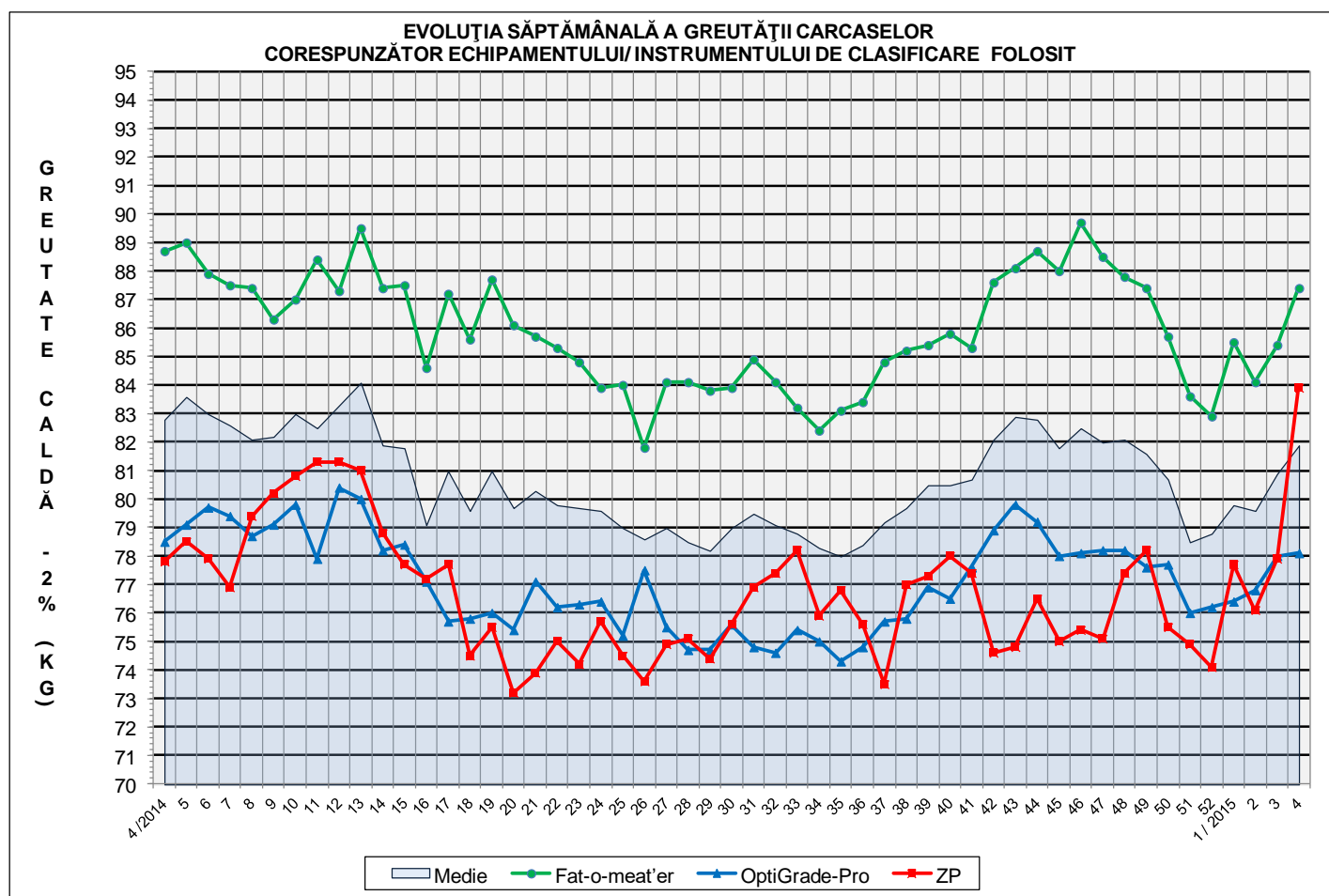


% Modificare
S4 2015/ S4 2014
8.6%

Numărul de carcase clasificate în săptămâna 19 - 25 ianuarie 2015 în funcție de echipamentul / instrumentul folosit

Metoda	Echipament / instrument	Număr carcase	% din total carcase
Sondă Optică	Fat-o-meat'er	25,044	37.70%
	OptiGrade-Pro	37,599	56.59%
ZP	Rigla	3,794	5.71%
TOTAL		66,437	100.00%

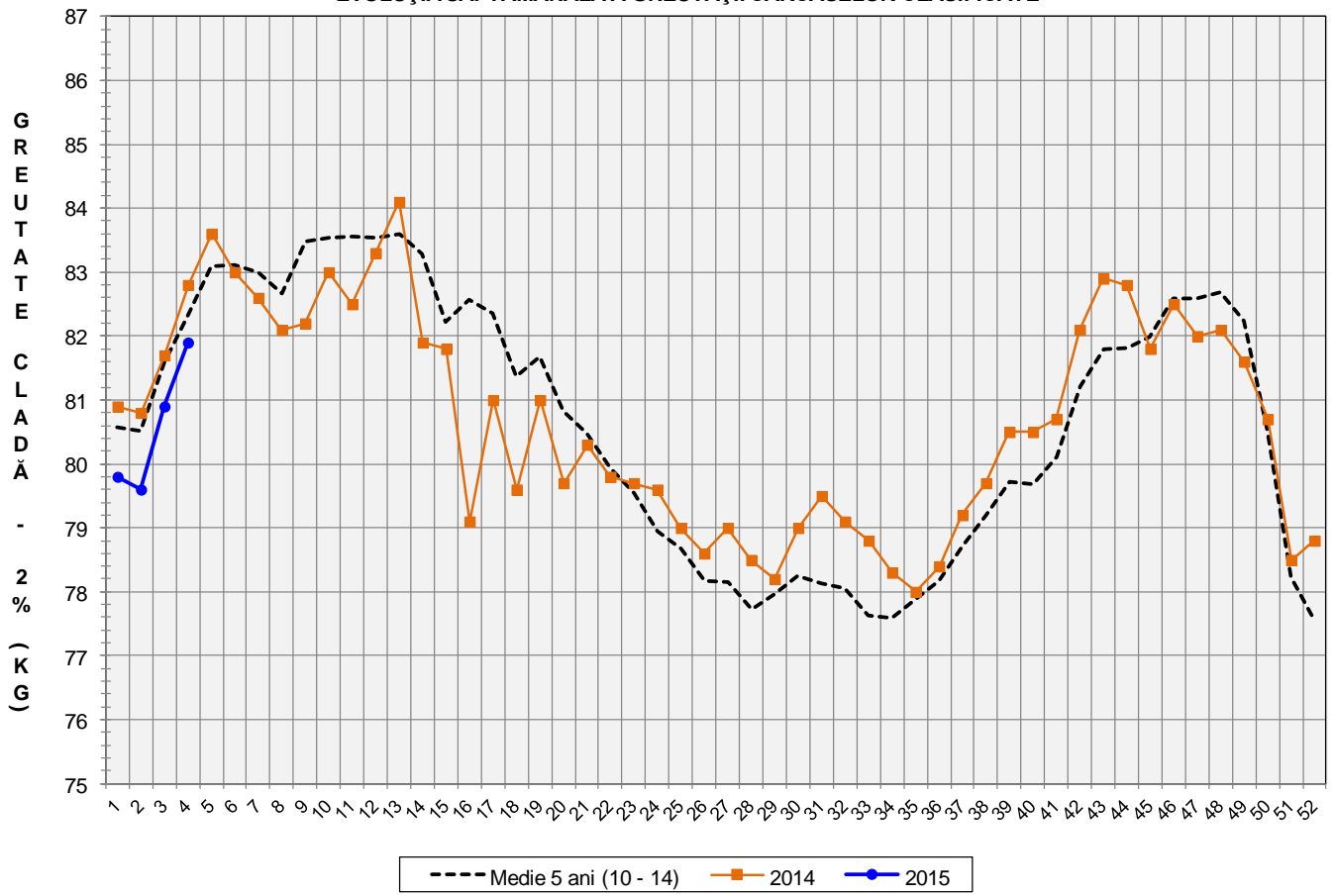




**ÎNCADRAREA ÎN CLASE A CARCASELOR DE PORCINE
CLASIFICATE ÎN SĂPTĂMÎNA 19 - 25 IANUARIE 2015**

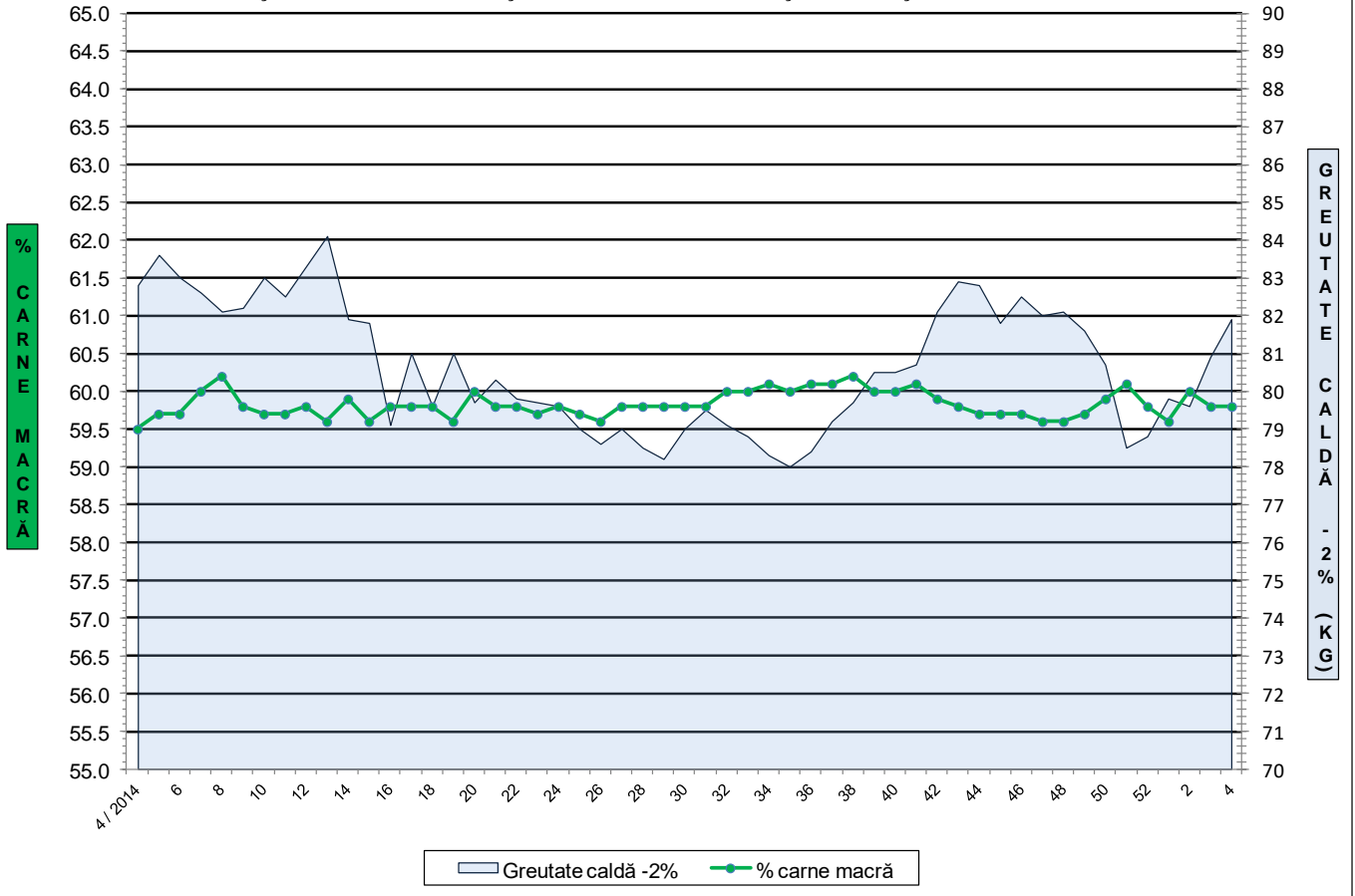
CLASA	% CARNE MACRĂ	NUMĂR CARCASE	% DIN TOTAL	% CARNE MACRĂ	GREUTATE CALDĂ - 2% (KG)
S	≥ 60	34,424	51.81	62.3	80.0
E	55 - 59.9	26,797	40.33	58.0	83.3
U	50 - 54.9	4,620	6.95	53.2	86.8
R	45 - 49.9	519	0.78	48.3	89.5
O	40 - 44.9	67	0.10	43.2	87.0
P	< 40	10	0.02	34.9	86.4
TOTAL		66,437	100.00	59.8	81.9

EVOLUȚIA SĂPTĂMÂNALĂ A GREUTĂȚII CARCASELOR CLASIFICATE

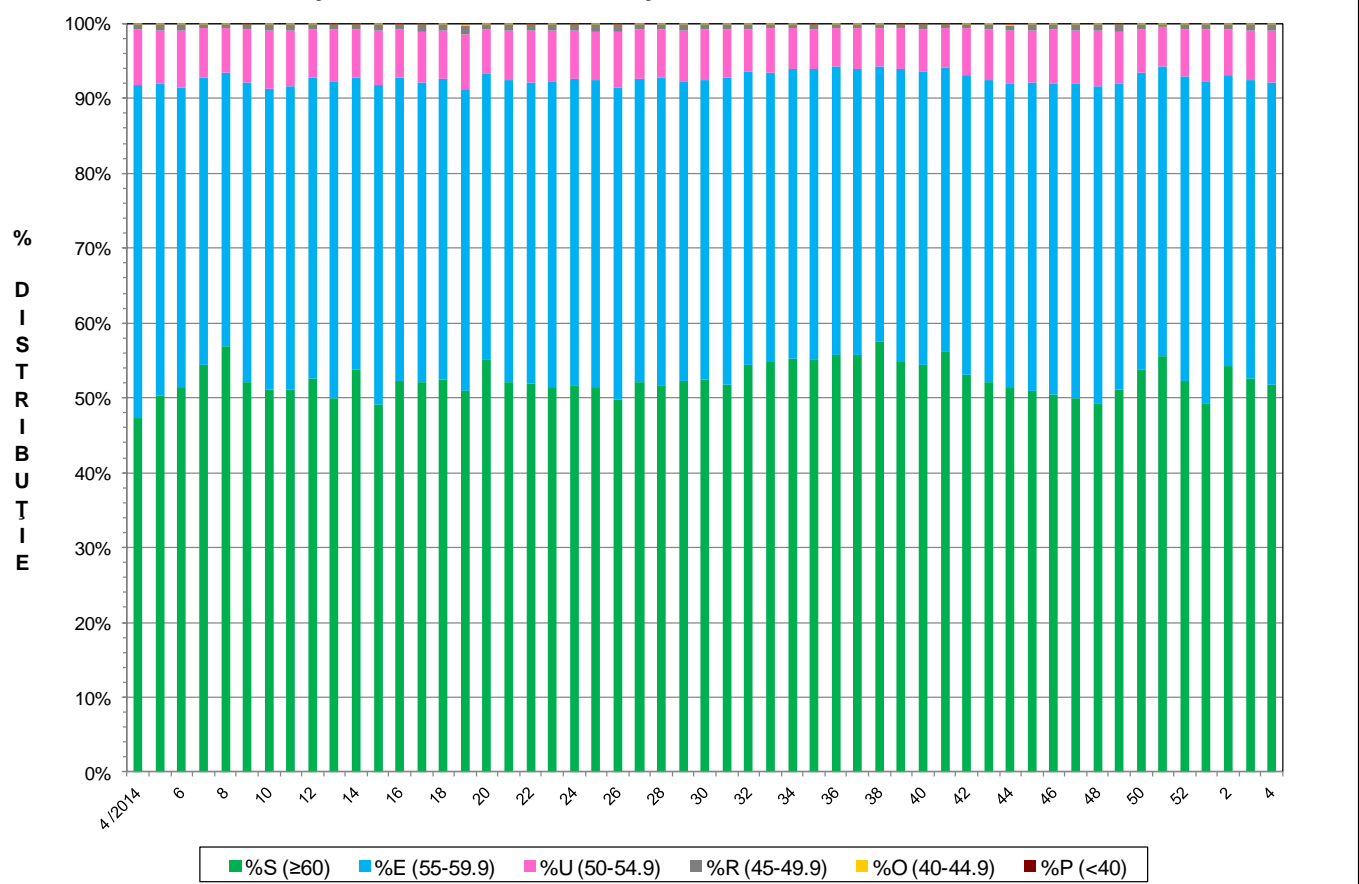




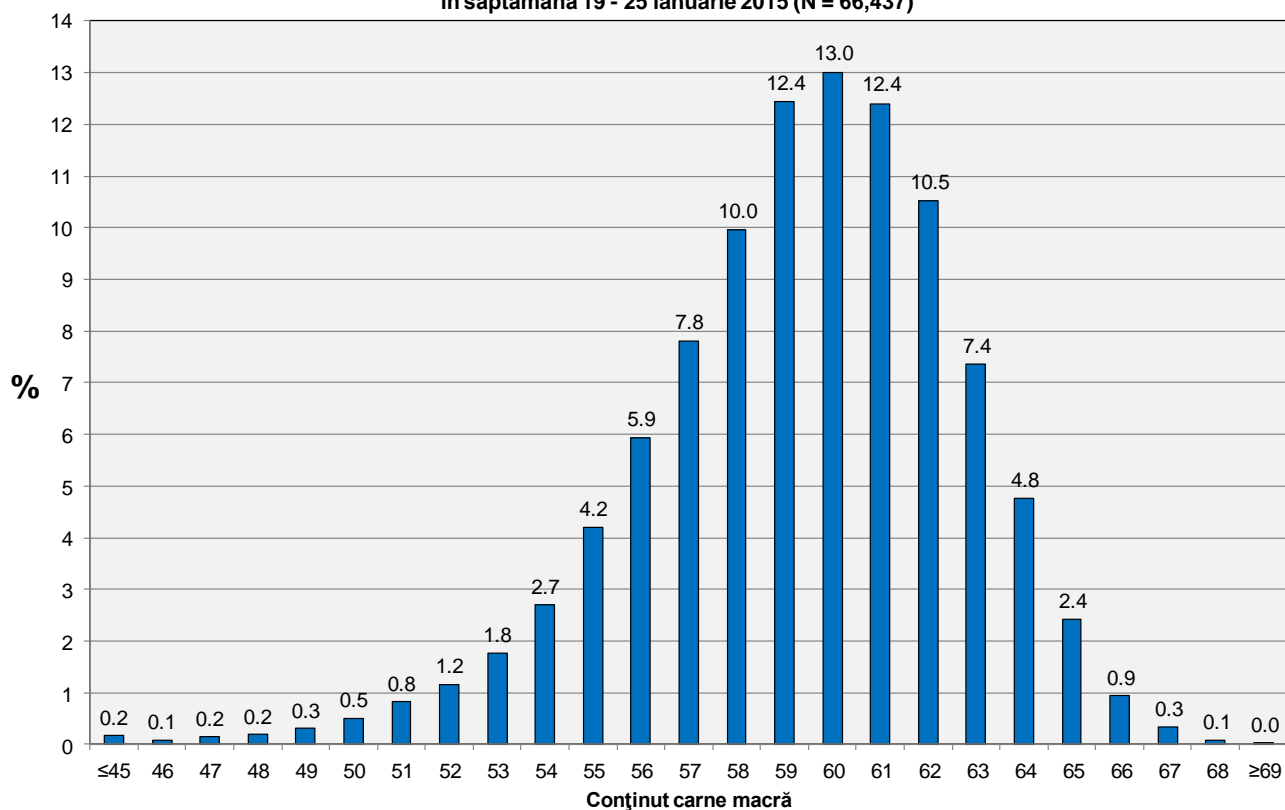
FLUCTUAȚIA SĂPTĂMÂNALĂ A CONȚINUTULUI DE CARNE MACRĂ ȘI A GREUTĂȚII CARCASELOR CLASIFICATE



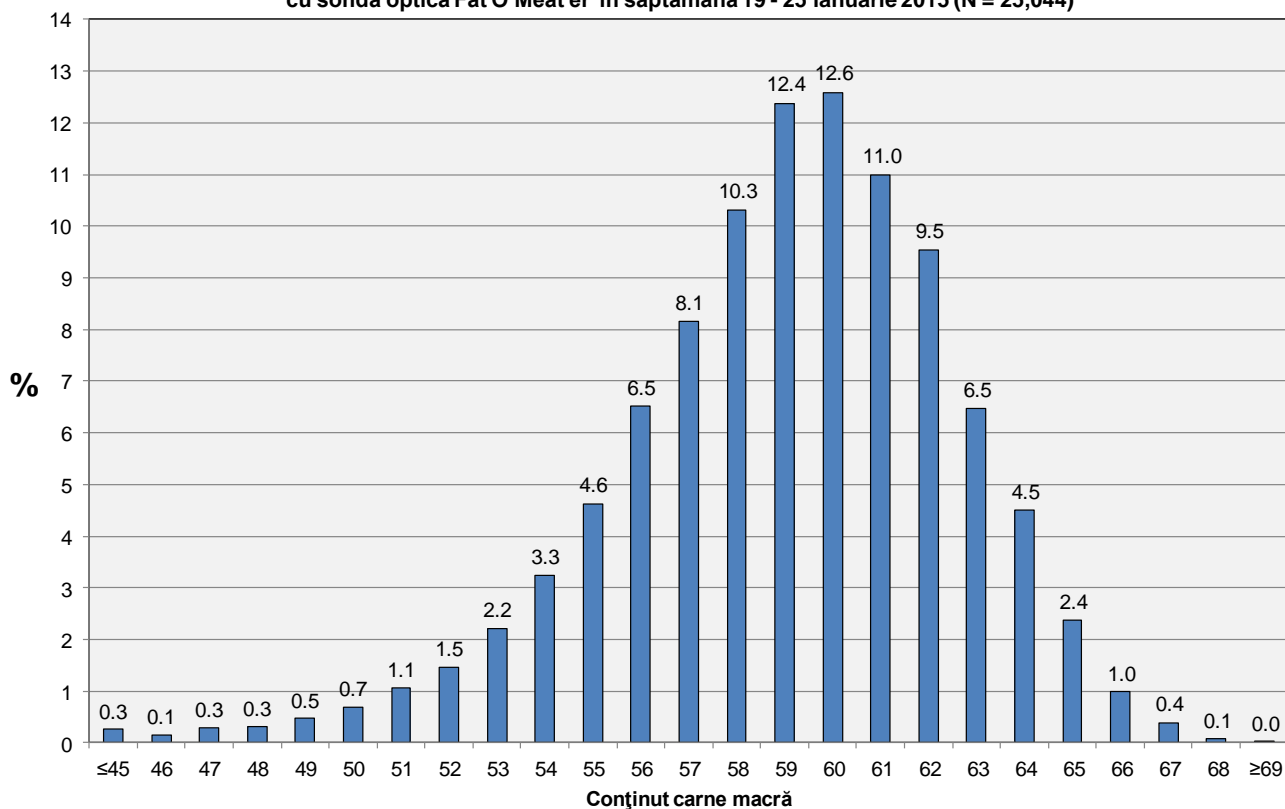
FLUCTUAȚIA SĂPTĂMÂNALĂ A DISTRIBUȚIEI CARCASELOR CLASIFICATE ÎN CLASELE EUROP



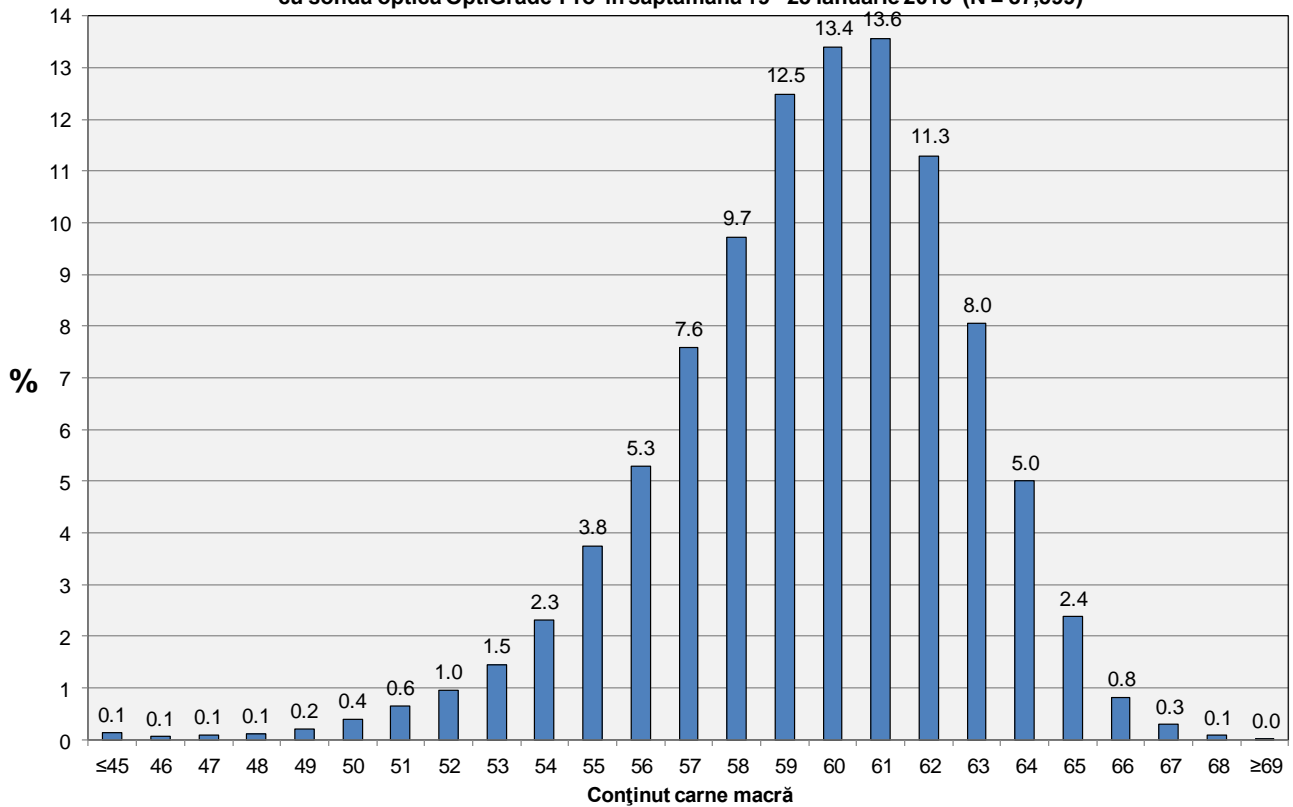
**Distribuția conținutului de carne macră a carcaselor clasificate în România
în săptămâna 19 - 25 ianuarie 2015 (N = 66,437)**



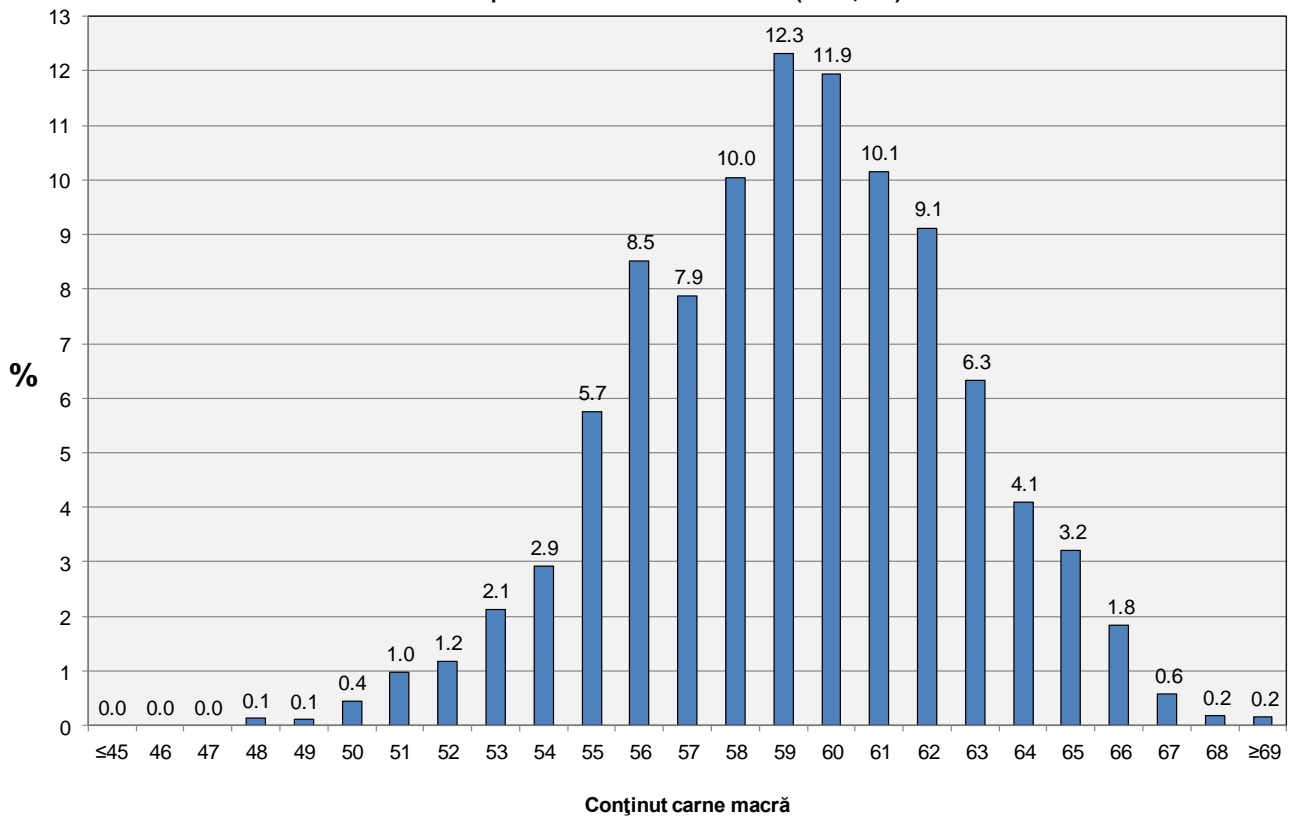
**Distribuția conținutului de carne macră a carcaselor clasificate în România cu echipamentul
cu sondă optică Fat O Meat'er în săptămâna 19 - 25 ianuarie 2015 (N = 25,044)**



Distribuția conținutului de carne macră a carcaselor clasificate în România cu echipamentul cu sondă optică OptiGrade-Pro în săptămâna 19 - 25 ianuarie 2015 (N = 37,599)

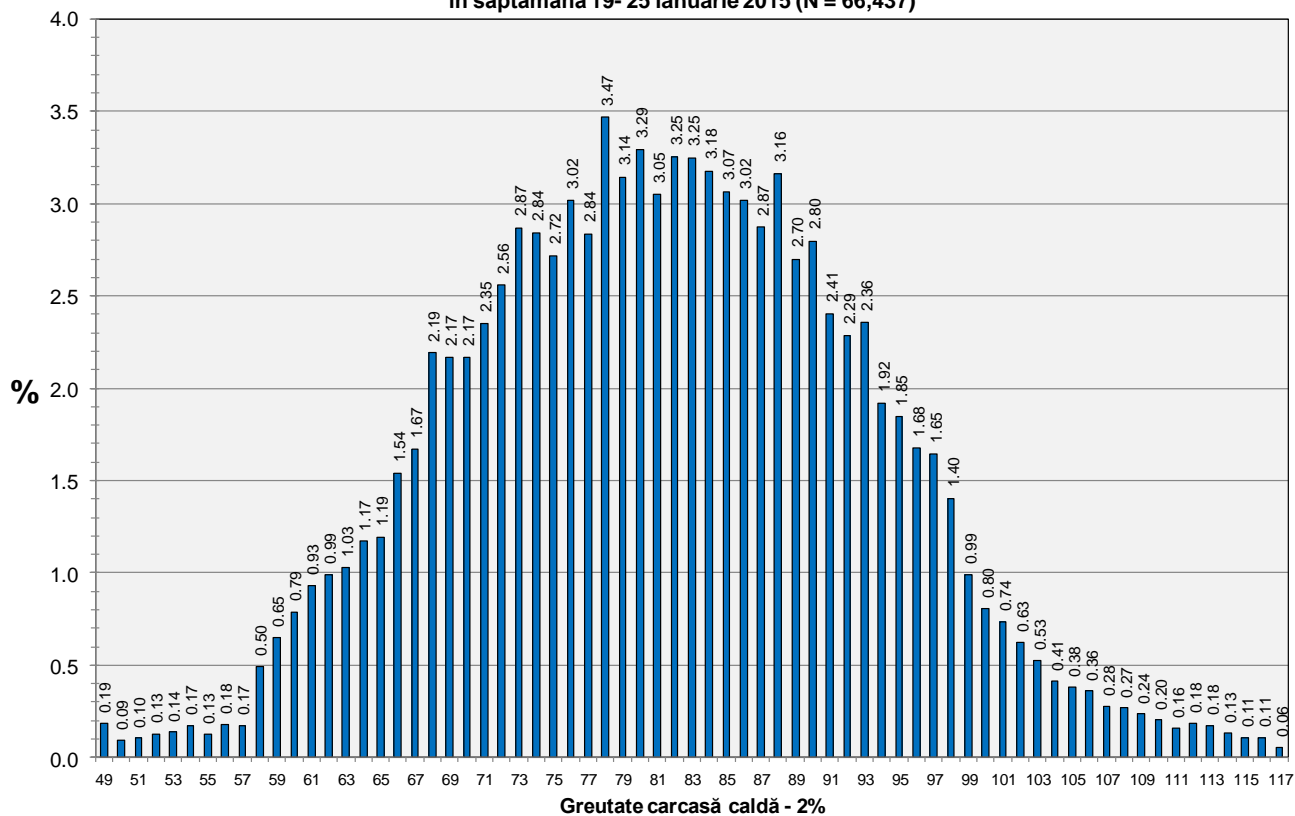


Distribuția conținutului de carne macră a carcaselor clasificate în România cu metoda ZP în săptămâna 19 - 25 ianuarie 2015 (N = 3,794)

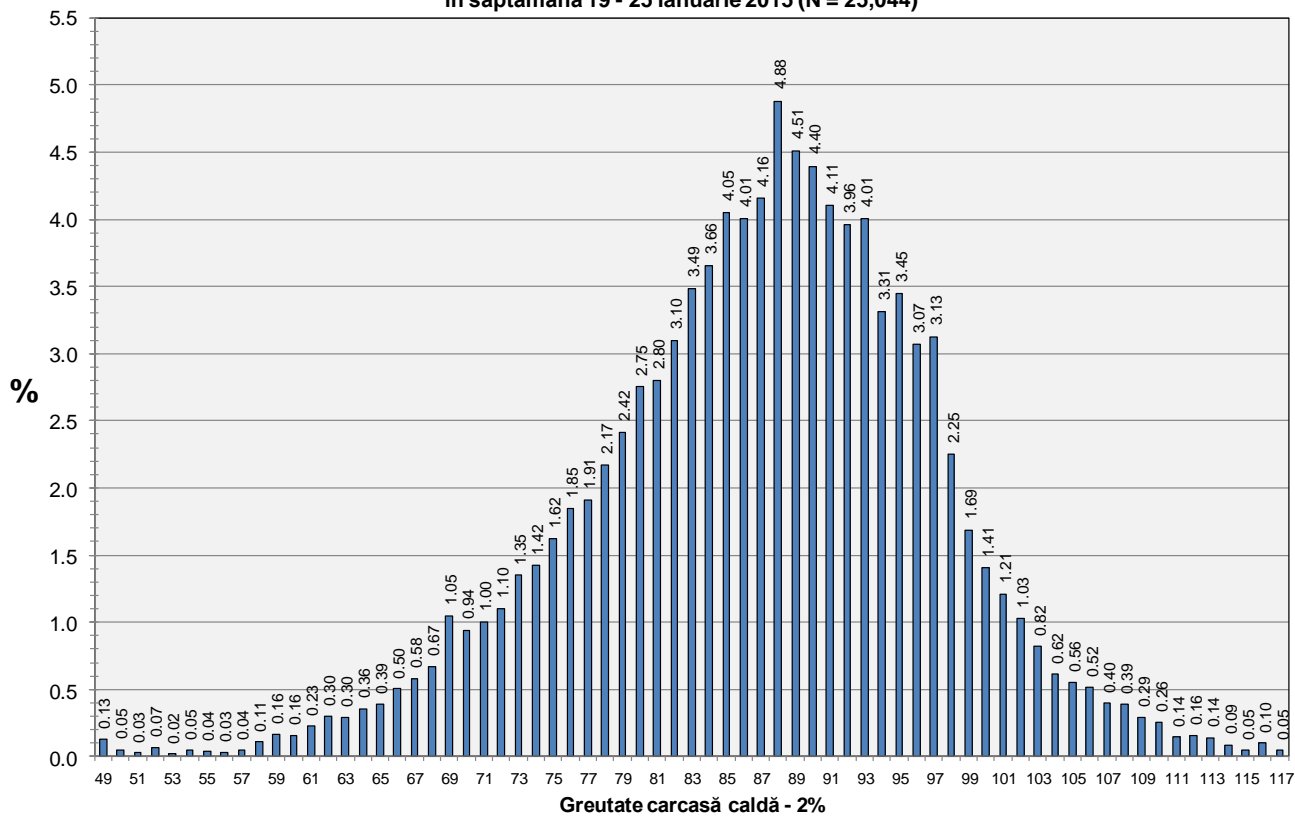




**Distribuția greutății carcaselor clasificate în România
în săptămâna 19- 25 ianuarie 2015 (N = 66,437)**

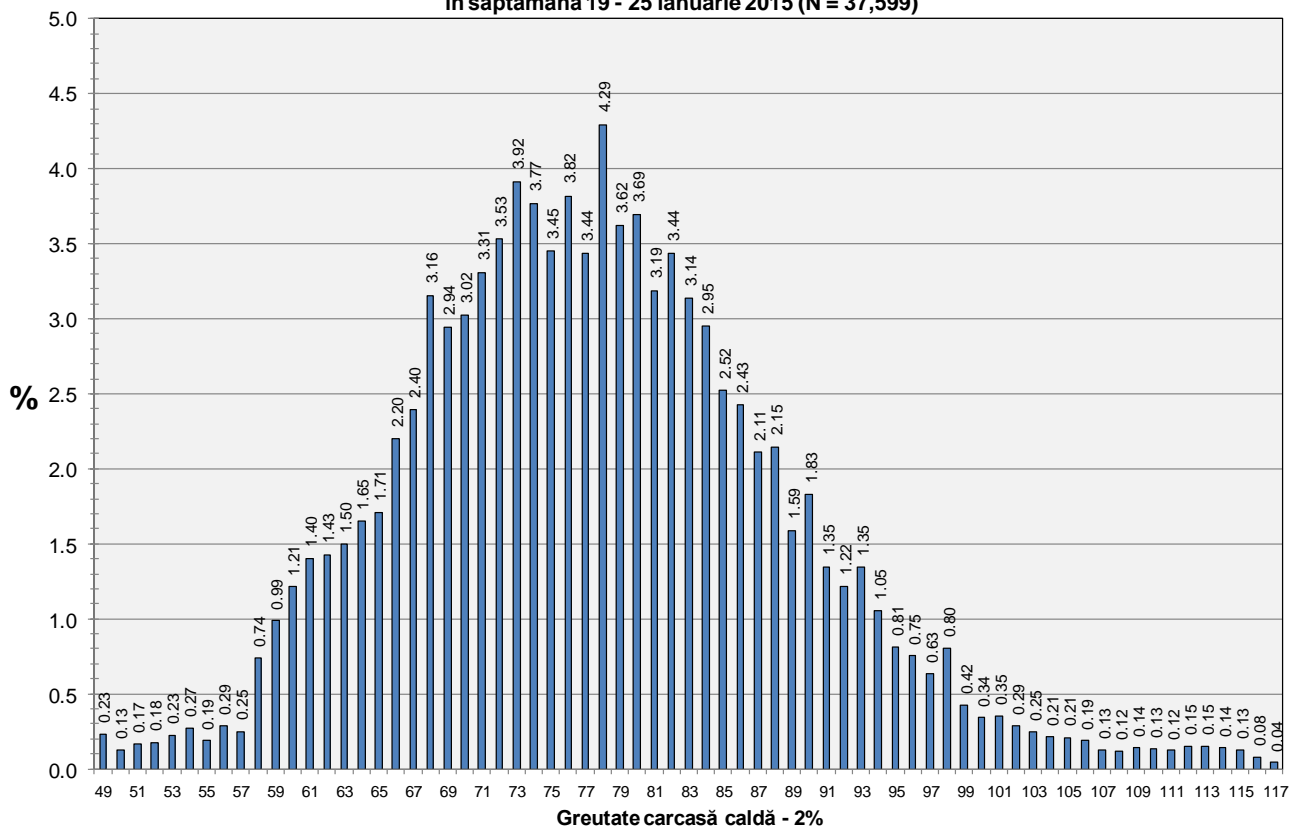


**Distribuția greutății carcaselor clasificate în România cu echipamentul cu sondă optică Fat-O-Meater
în săptămâna 19- 25 ianuarie 2015 (N = 25,044)**





Distribuția greutății carcaselor clasificate în România cu echipamentul cu sondă optică OptiGrade-Pro în săptămâna 19 - 25 ianuarie 2015 (N = 37,599)



Distribuția greutății carcaselor clasificate în România cu metoda ZP în săptămâna 19 - 25 ianuarie 2015 (N = 3,794)

