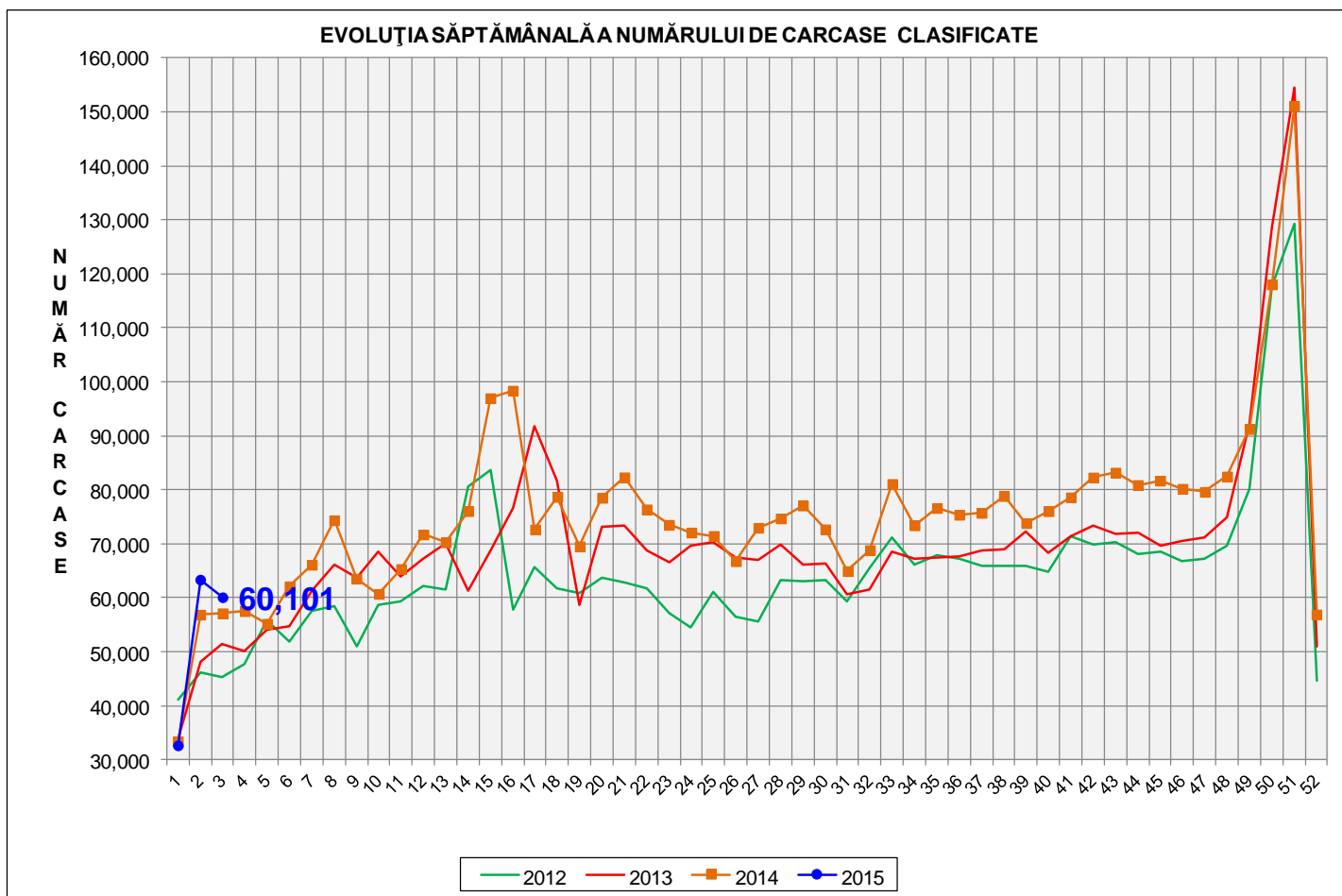


# Rezultatele clasificării carcaselor de porcine

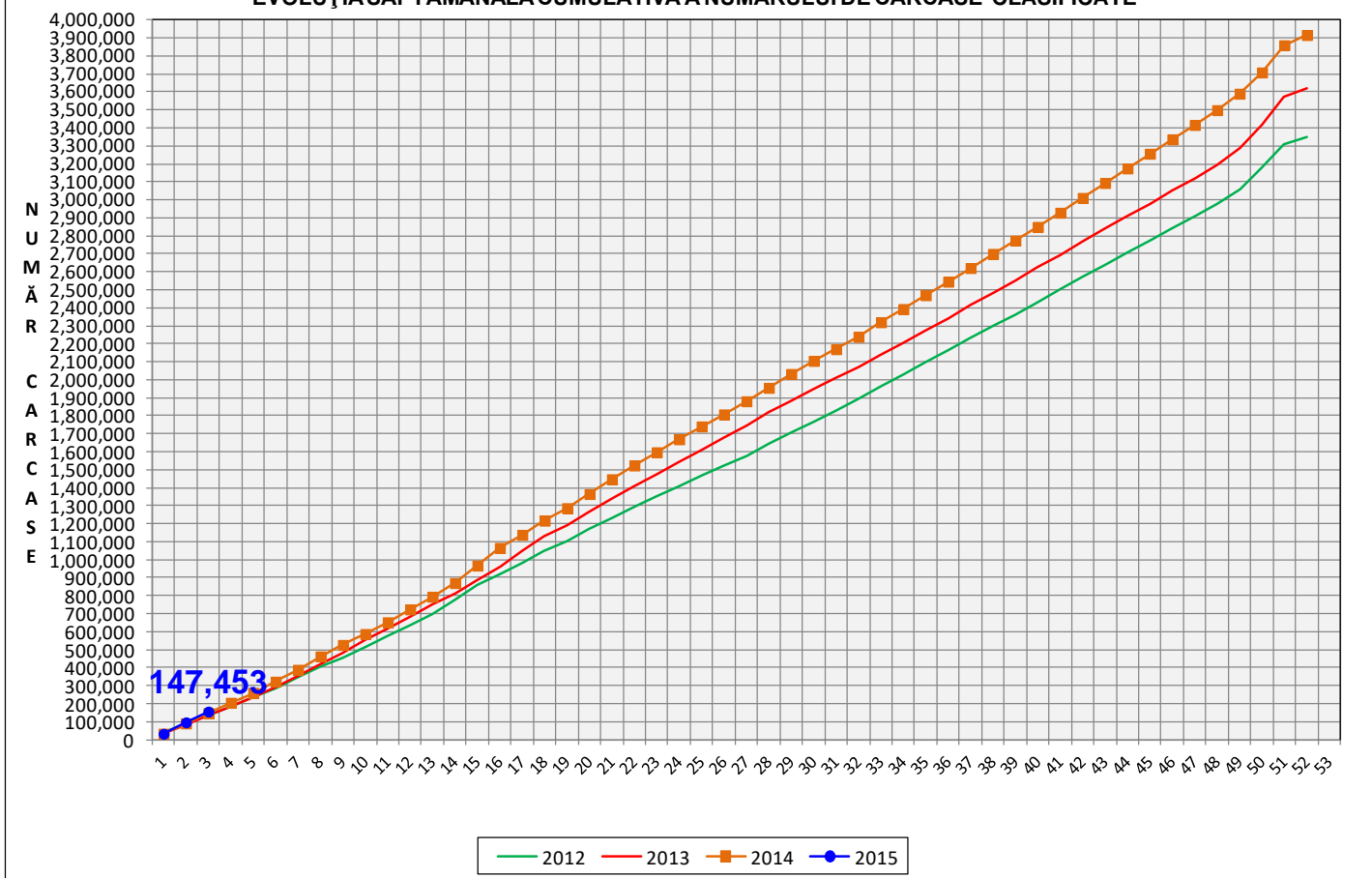
## Săptămâna 3 (12 – 18 ianuarie 2015)



% Modificare	
S3 / S2	S3 2015/ S3 2014
-5.2%	5.2%



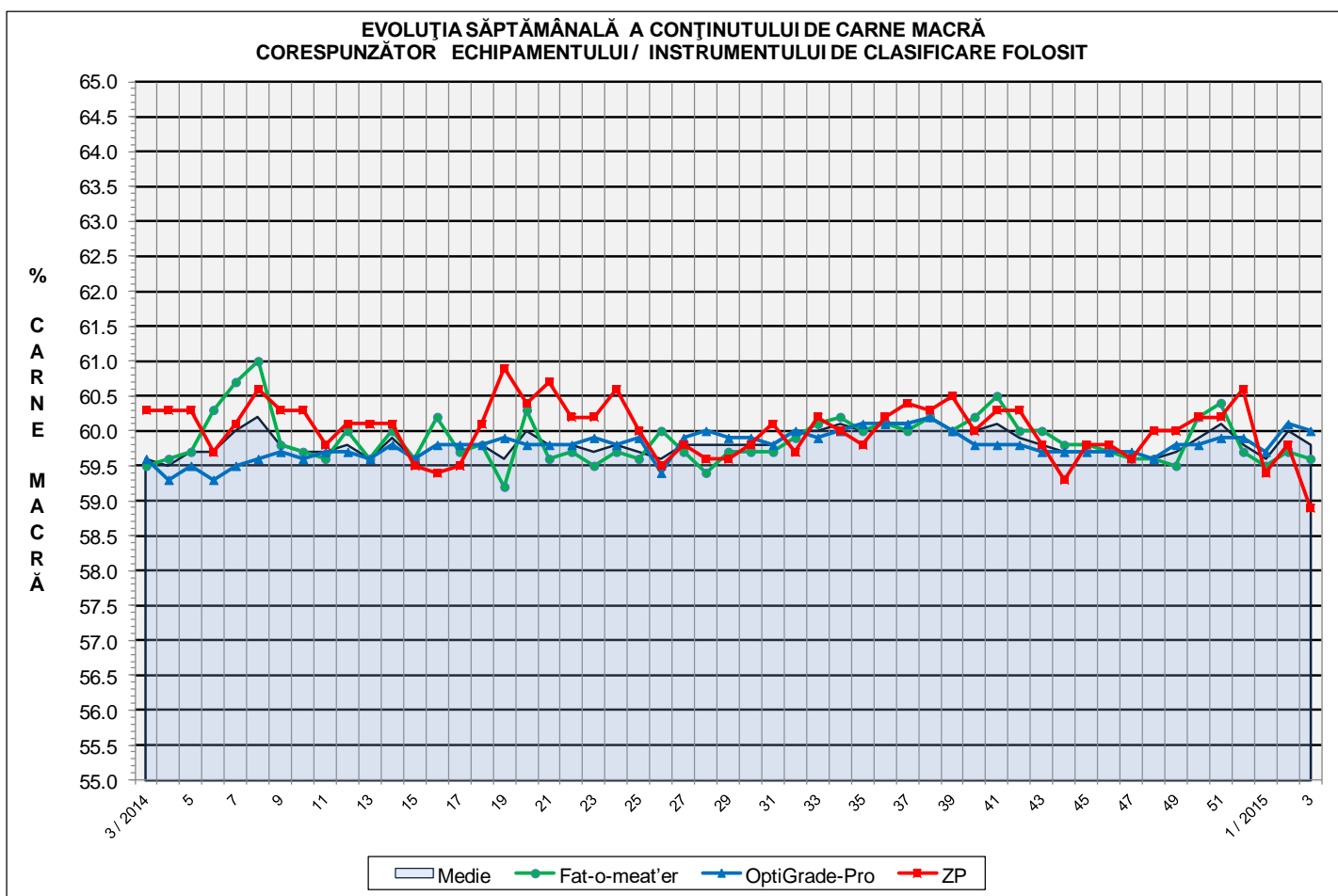
EVOLUȚIA SĂPTĂMÂNALĂ CUMULATIVĂ A NUMĂRULUI DE CARCASE CLASIFICATE

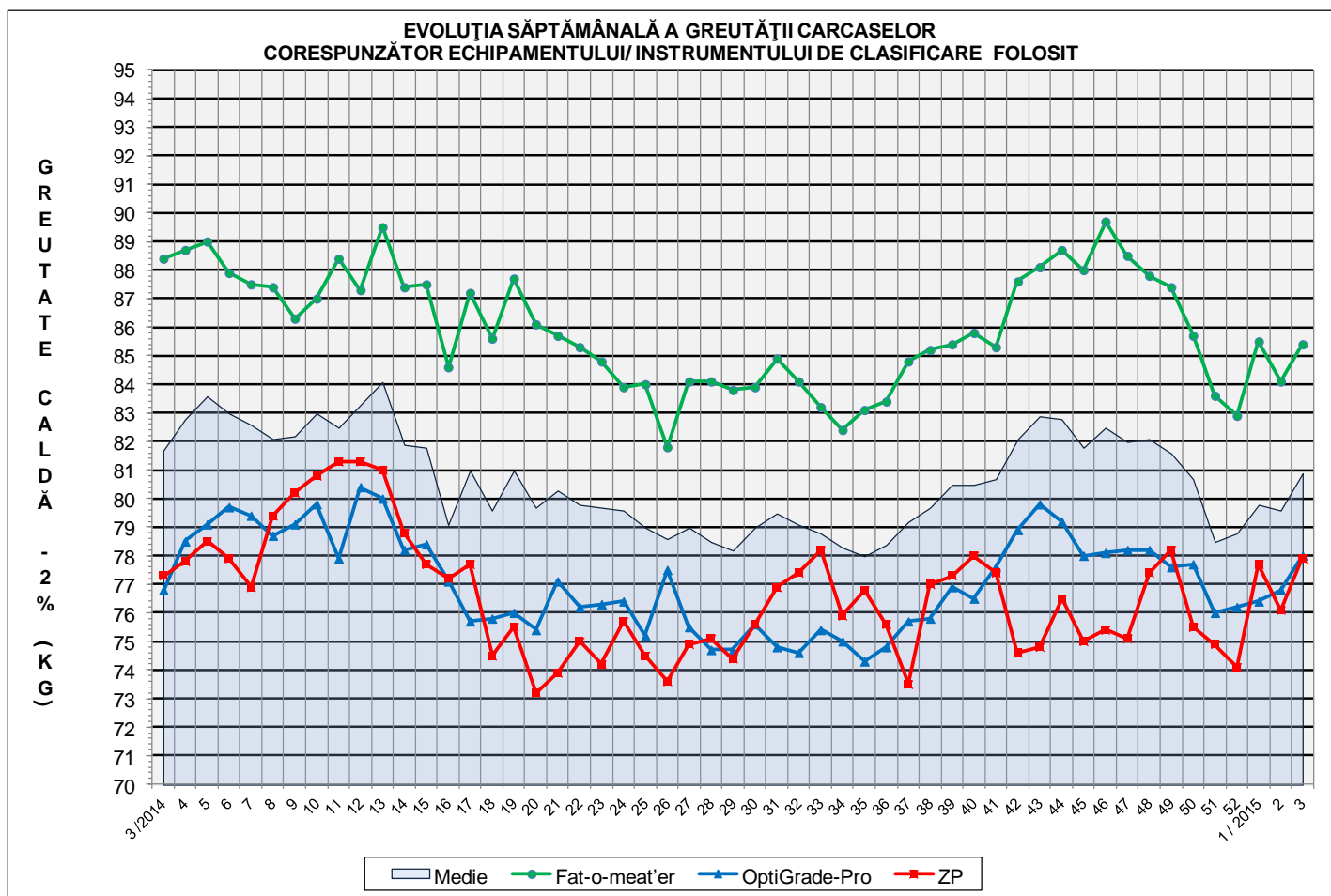


% Modificare
S3 2015/ S3 2014
5.9%

## Numărul de carcase clasificate în săptămâna 12 - 18 ianuarie 2015 în funcție de echipamentul / instrumentul folosit

Metoda	Echipament / instrument	Număr carcase	% din total carcase
Sondă Optică	Fat-o-meat'er	23,765	39.54%
	OptiGrade-Pro	34,336	57.13%
ZP	Rigla	2,000	3.33%
TOTAL		60,101	100.00%

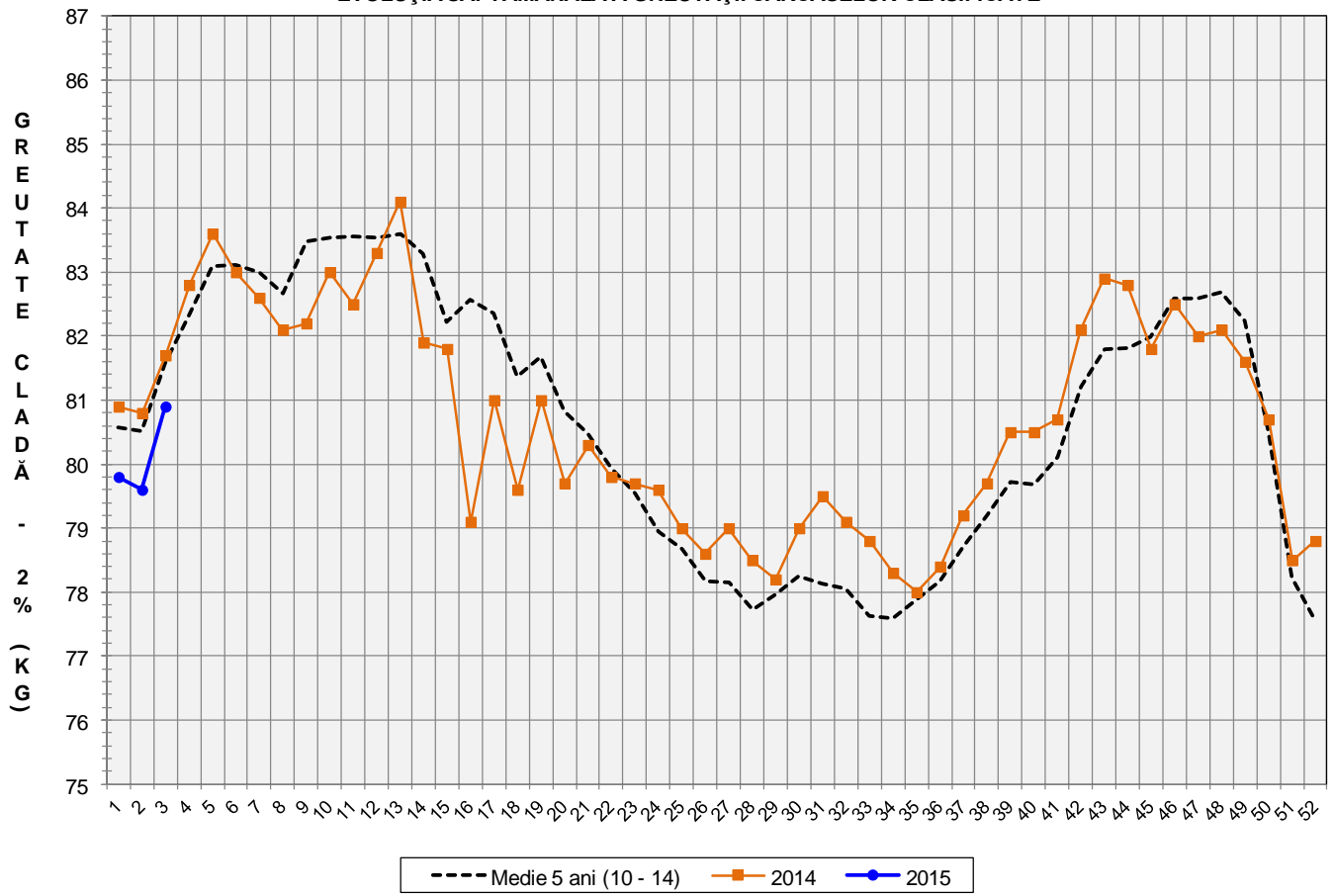


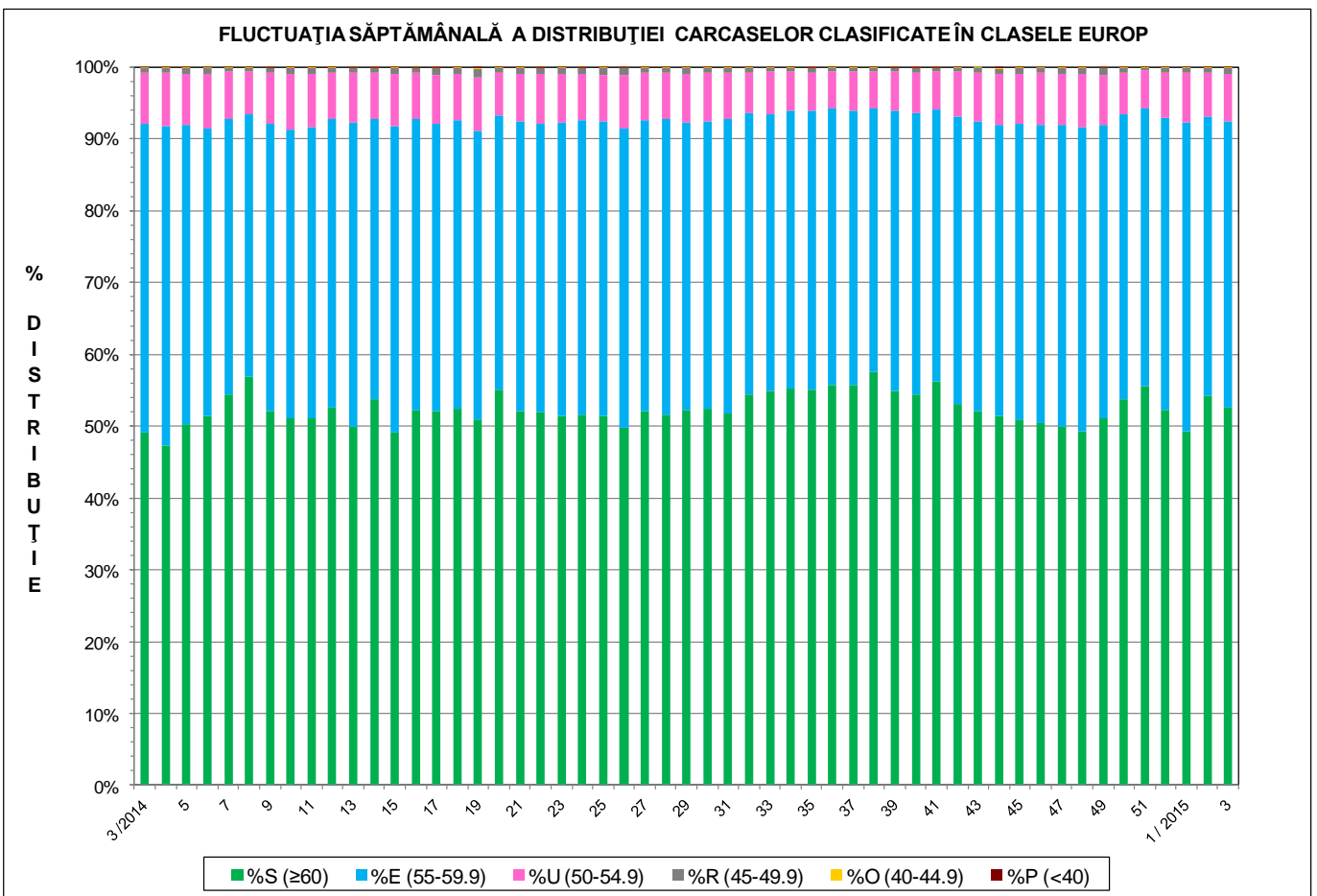
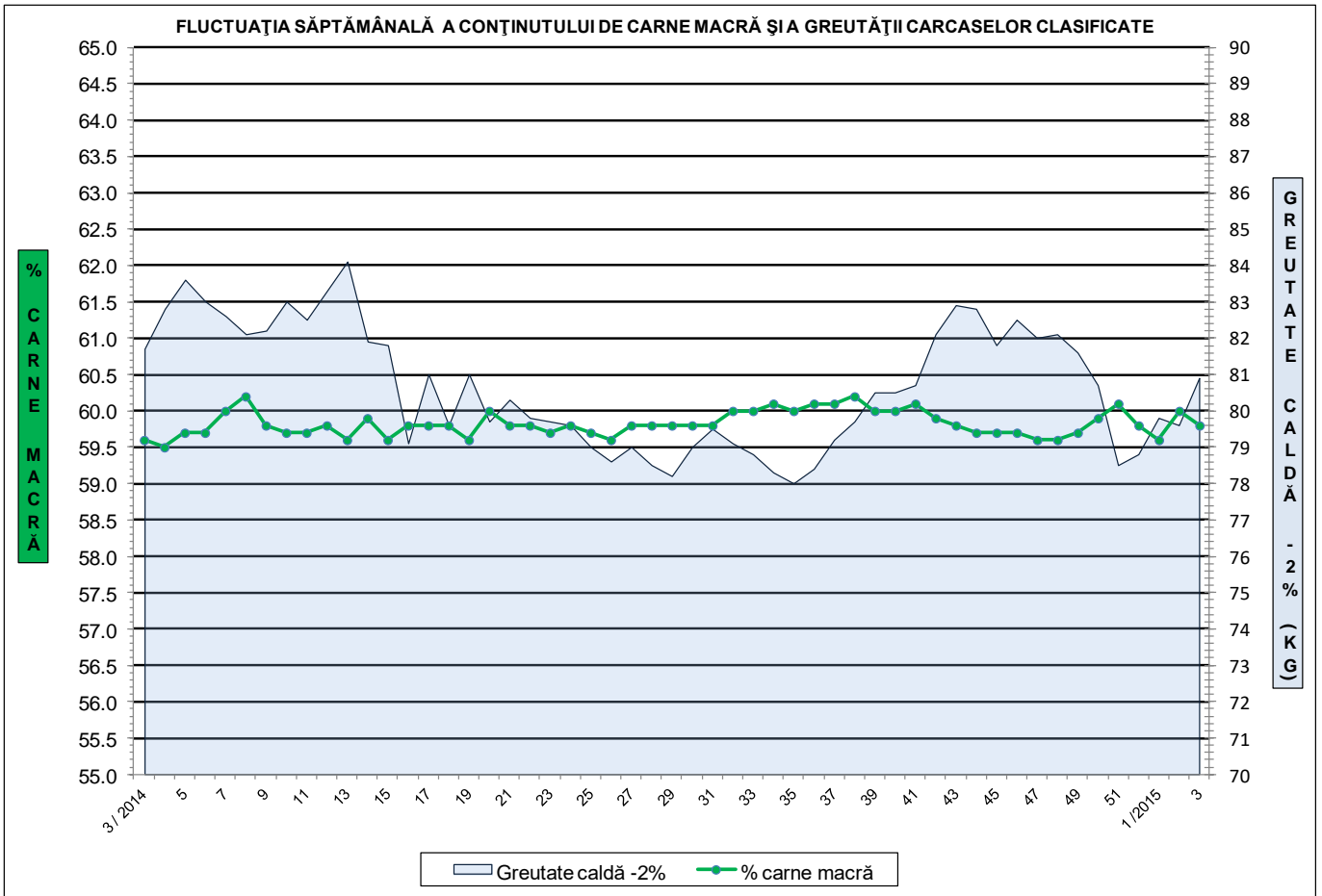


**ÎNCADRAREA ÎN CLASE A CARCASELOR DE PORCINE  
CLASIFICATE ÎN SĂPTĂMÎNA 12 - 18 IANUARIE 2015**

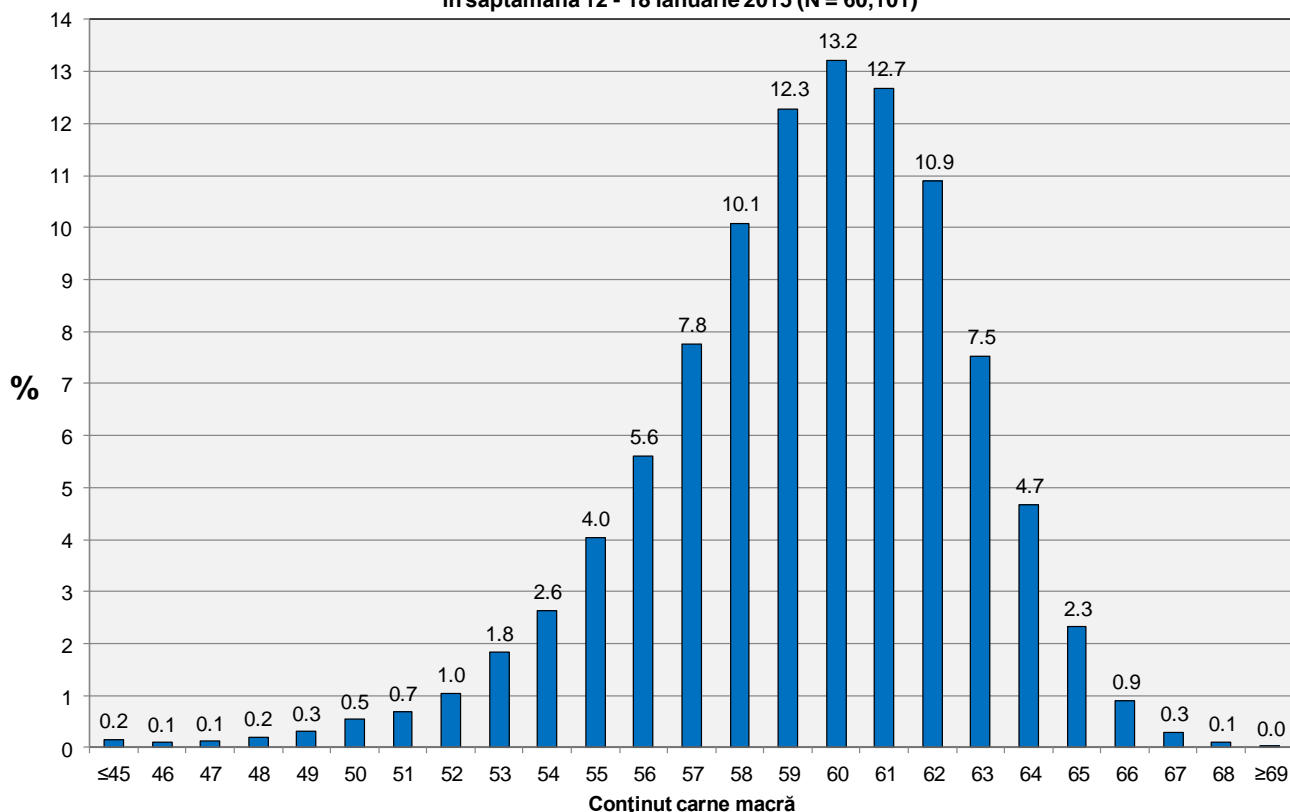
CLASA	% CARNE MACRĂ	NUMĂR CARCASE	% DIN TOTAL	% CARNE MACRĂ	GREUTATE CALDĂ - 2% (KG)
S	≥ 60	31,613	52.60	62.3	79.2
E	55 - 59.9	23,914	39.79	58.0	82.2
U	50 - 54.9	4,049	6.74	53.2	86.1
R	45 - 49.9	468	0.78	48.3	89.0
O	40 - 44.9	49	0.08	43.0	89.8
P	< 40	8	0.01	37.7	79.9
<b>TOTAL</b>		<b>60,101</b>	<b>100.00</b>	<b>59.8</b>	<b>80.9</b>

EVOLUȚIA SĂPTĂMÂNALĂ A GREUTĂȚII CARCASELOR CLASIFICATE

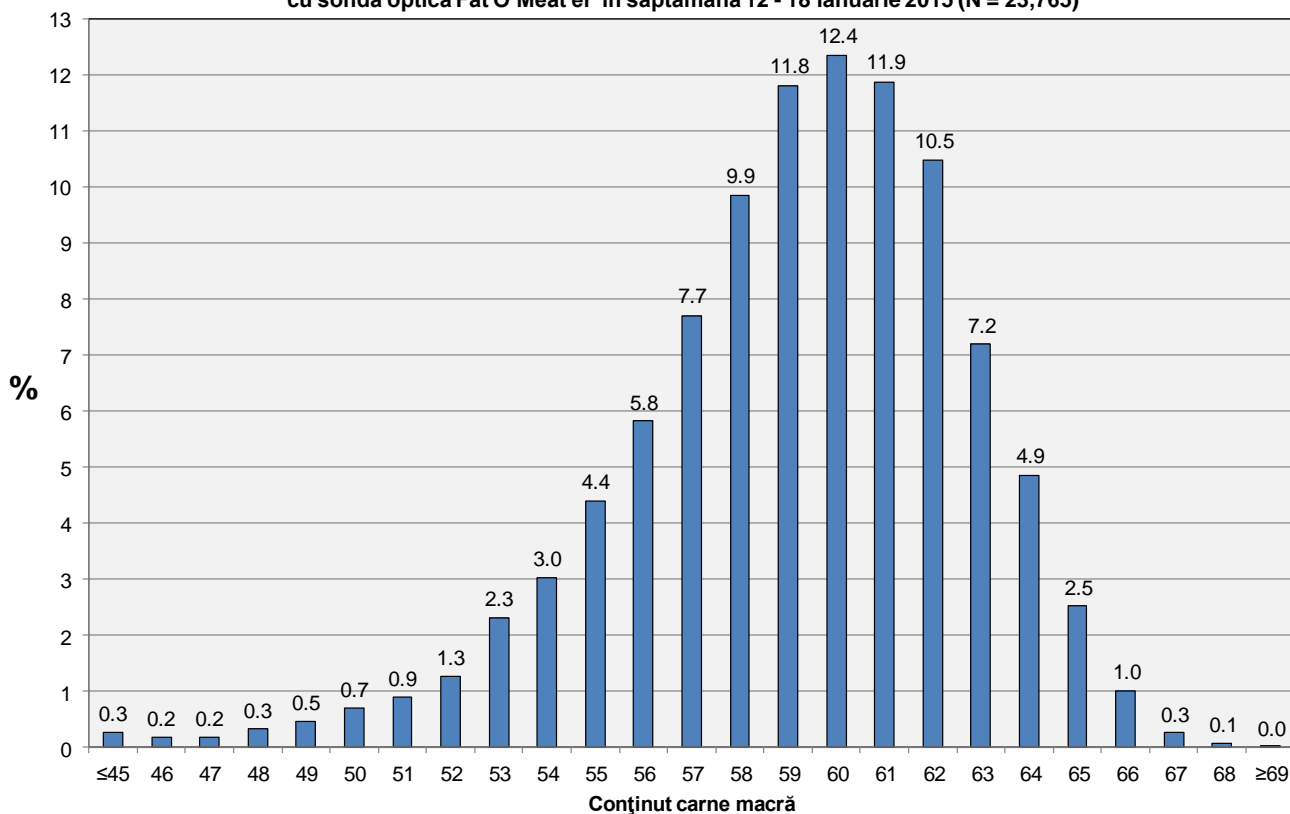




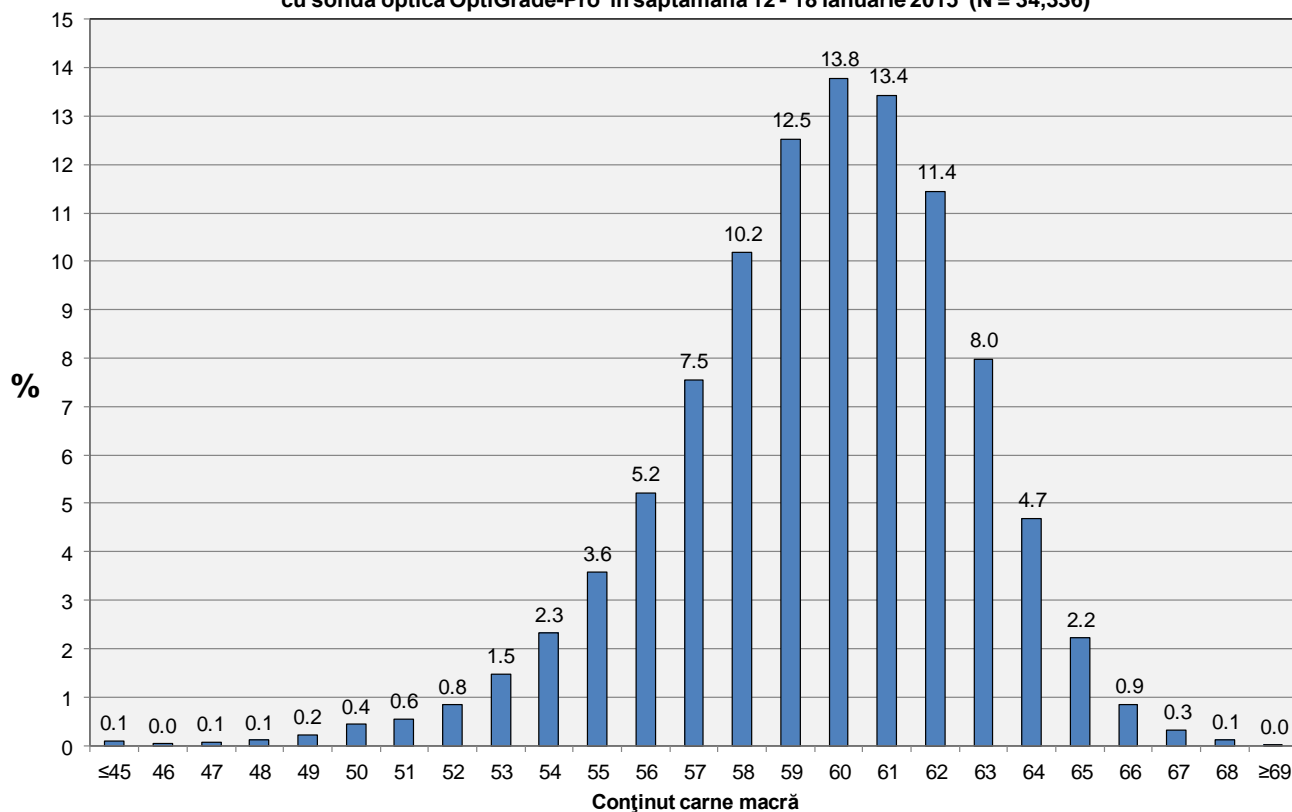
**Distribuția conținutului de carne macră a carcaselor clasificate în România  
în săptămâna 12 - 18 ianuarie 2015 (N = 60,101)**



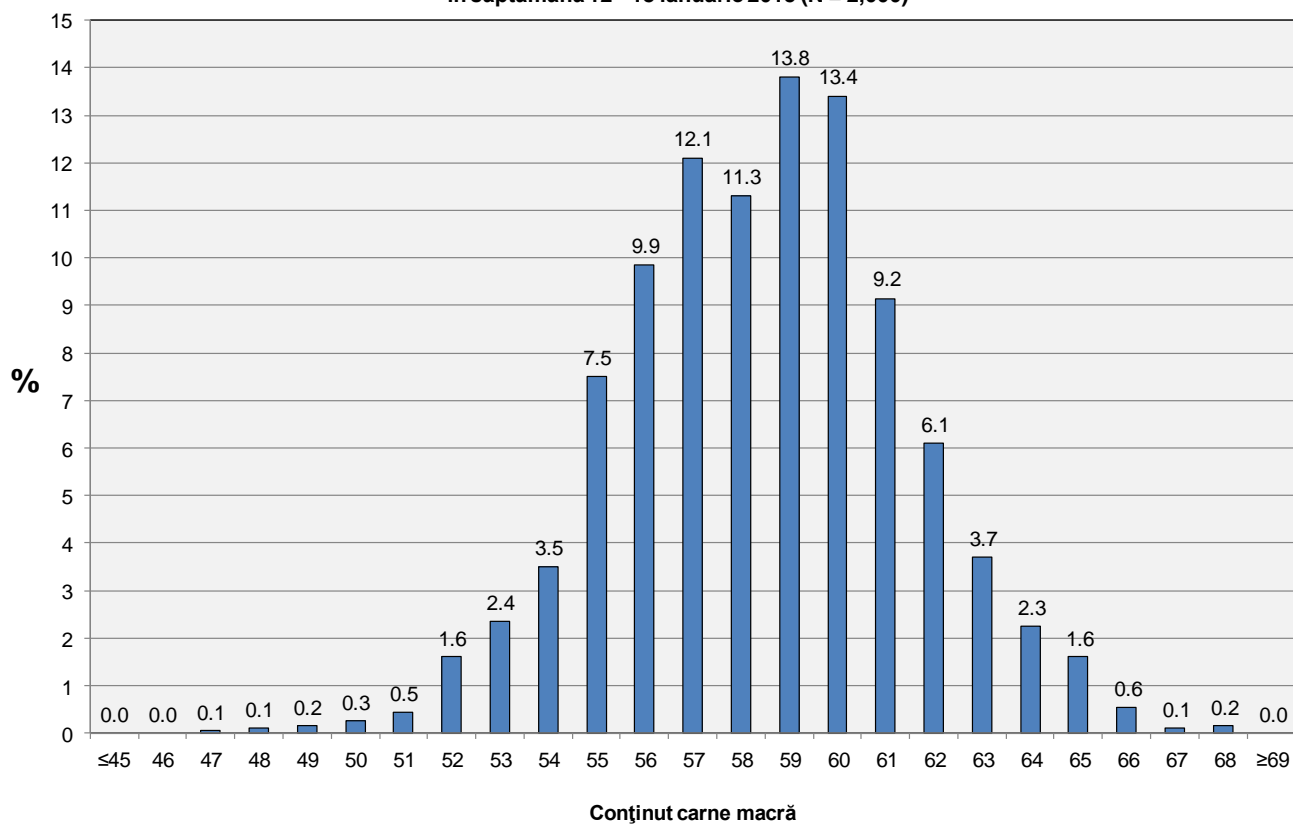
**Distribuția conținutului de carne macră a carcaselor clasificate în România cu echipamentul  
cu sondă optică Fat O Meat'er în săptămâna 12 - 18 ianuarie 2015 (N = 23,765)**



**Distribuția conținutului de carne macră a carcaselor clasificate în România cu echipamentul cu sondă optică OptiGrade-Pro în săptămâna 12 - 18 ianuarie 2015 (N = 34,336)**



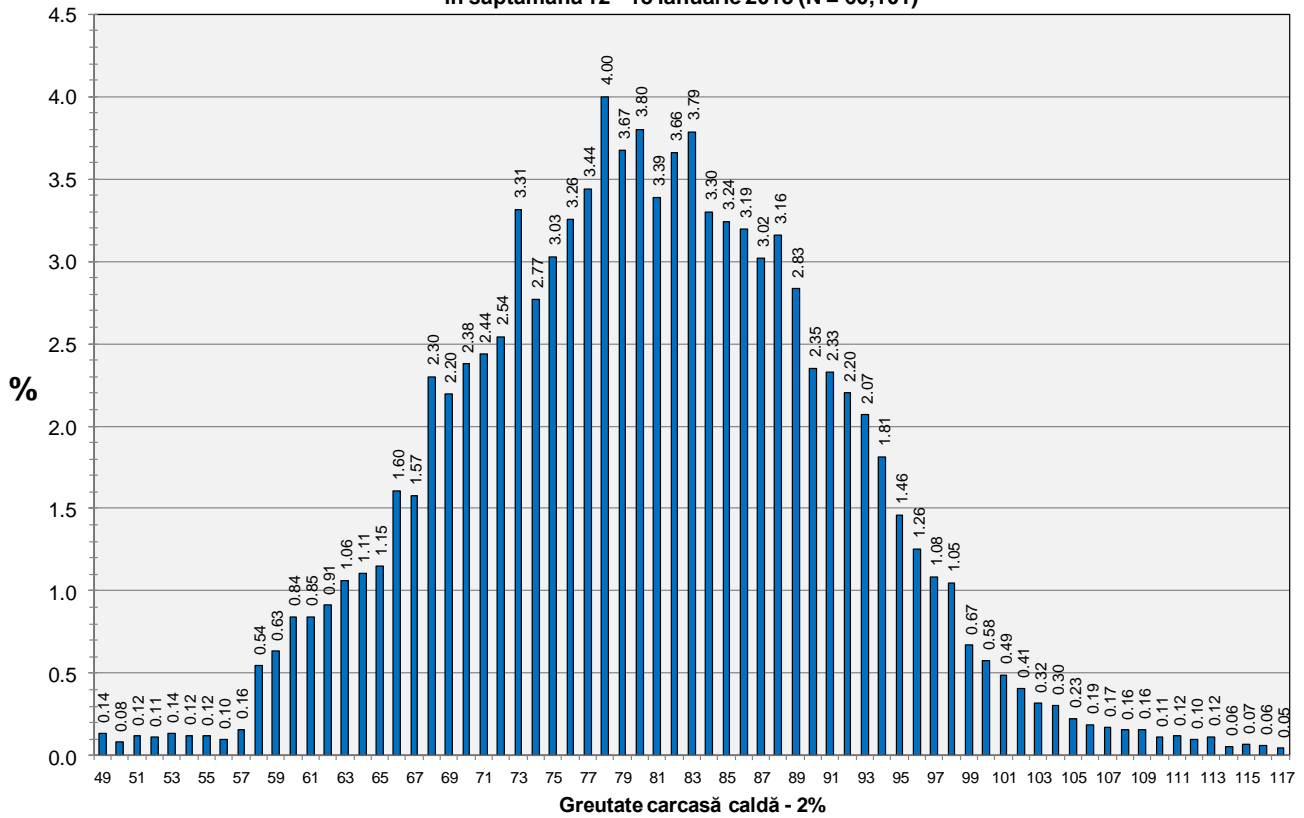
**Distribuția conținutului de carne macră a carcaselor clasificate în România cu metoda ZP în săptămâna 12 - 18 ianuarie 2015 (N = 2,000)**



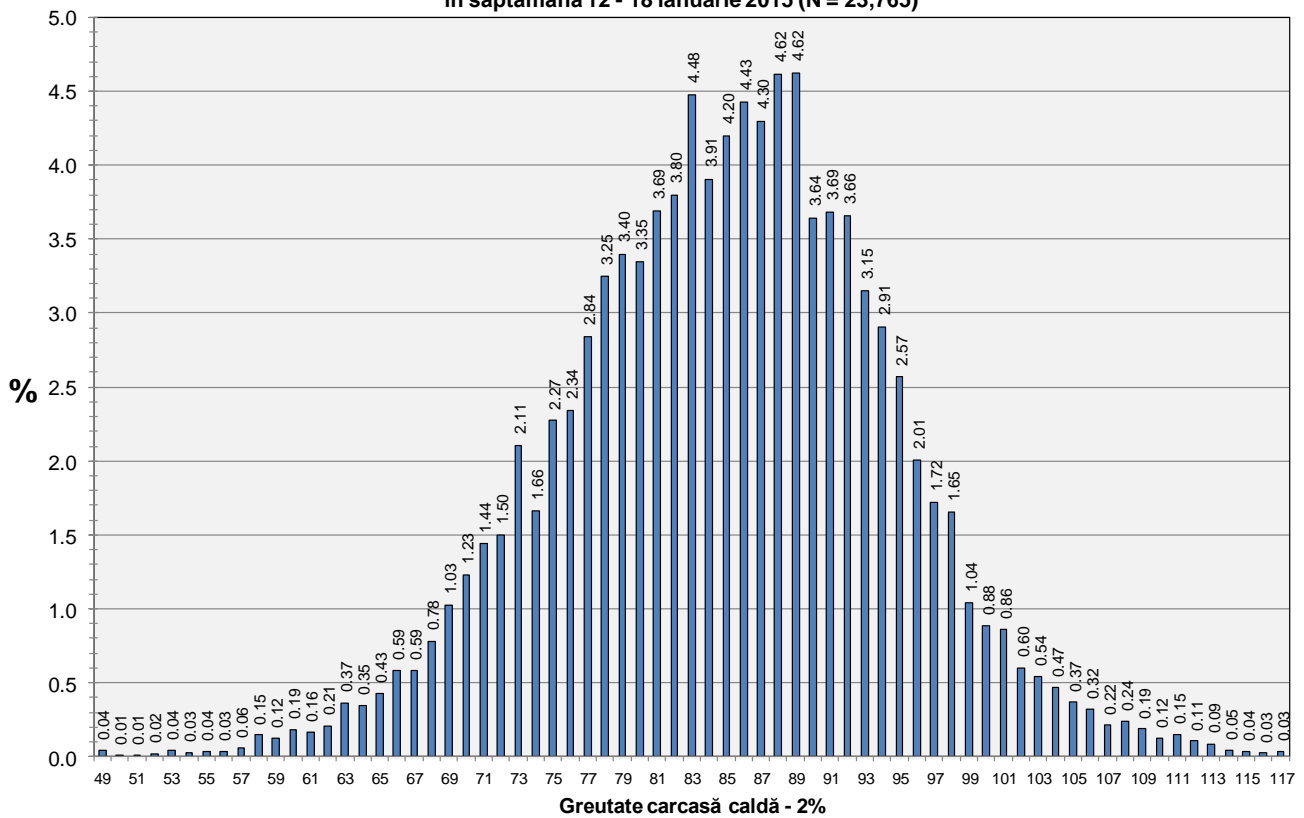




**Distribuția greutății carcaselor clasificate în România  
în săptămâna 12 - 18 ianuarie 2015 (N = 60,101)**

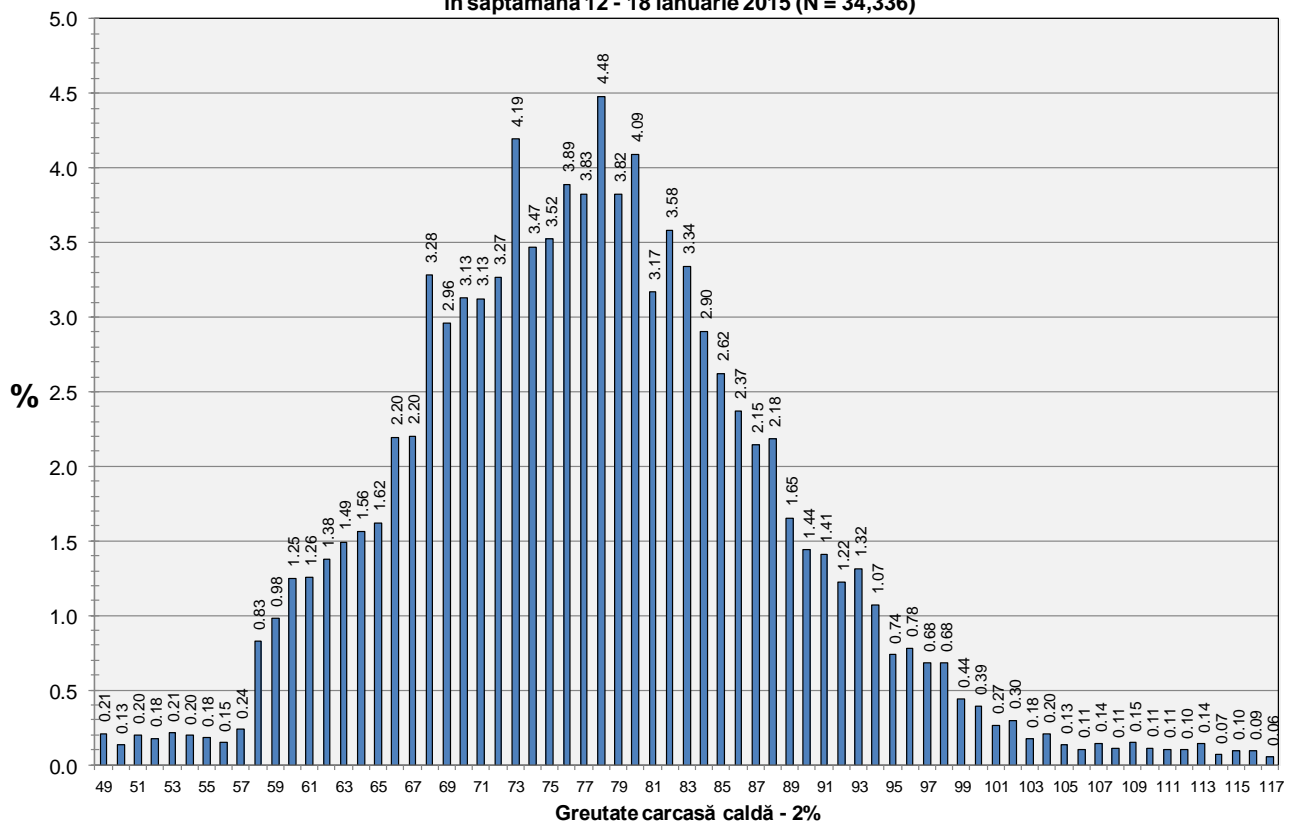


**Distribuția greutății carcaselor clasificate în România cu echipamentul cu sondă optică Fat-O-Meater  
în săptămâna 12 - 18 ianuarie 2015 (N = 23,765)**





**Distribuția greutății carcaselor clasificate în România cu echipamentul cu sondă optică OptiGrade-Pro în săptămâna 12 - 18 ianuarie 2015 (N = 34,336)**



**Distribuția greutății carcaselor clasificate în România cu metoda ZP în săptămâna 12 - 18 ianuarie 2015 (N = 2,000)**

