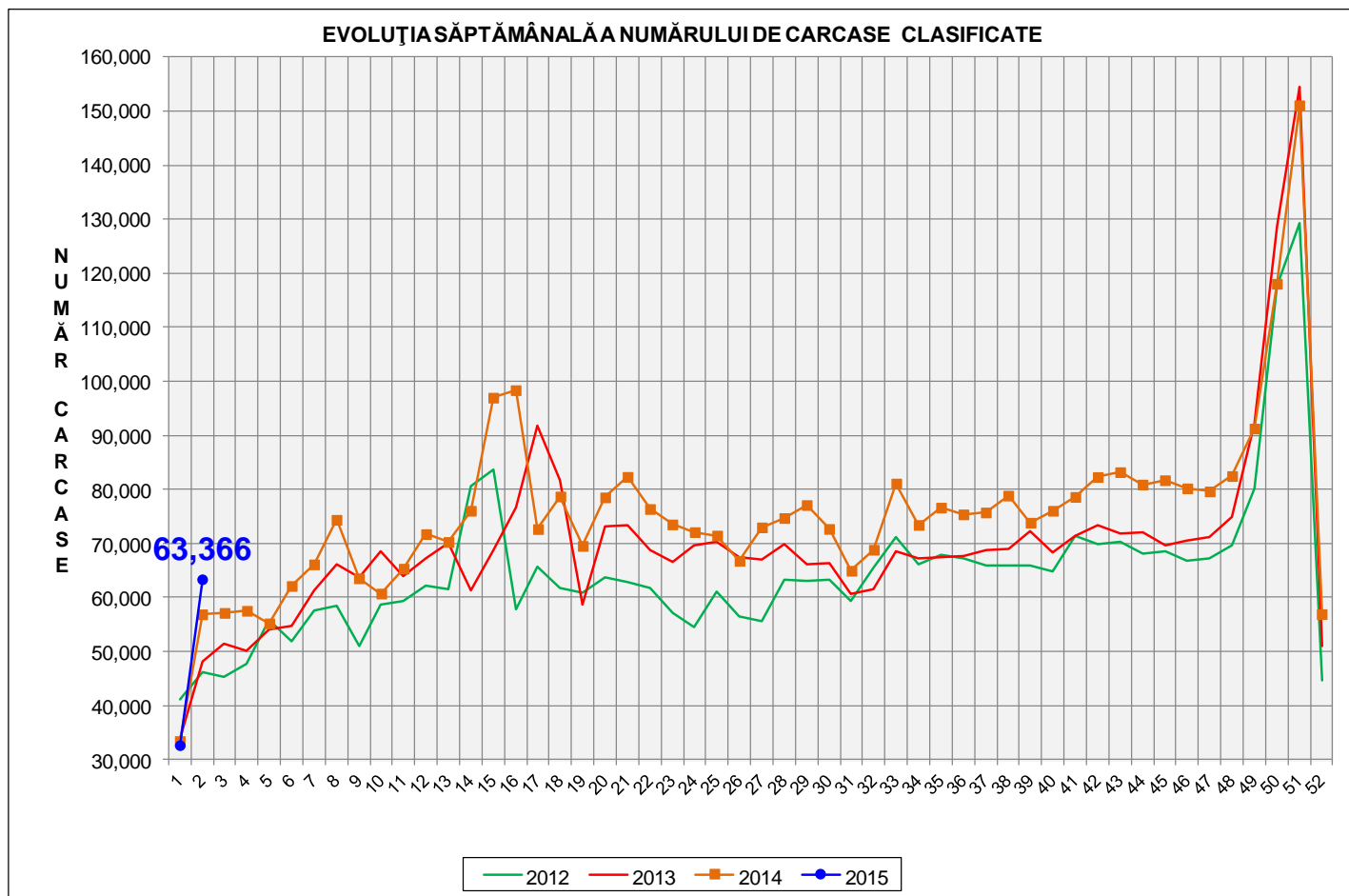




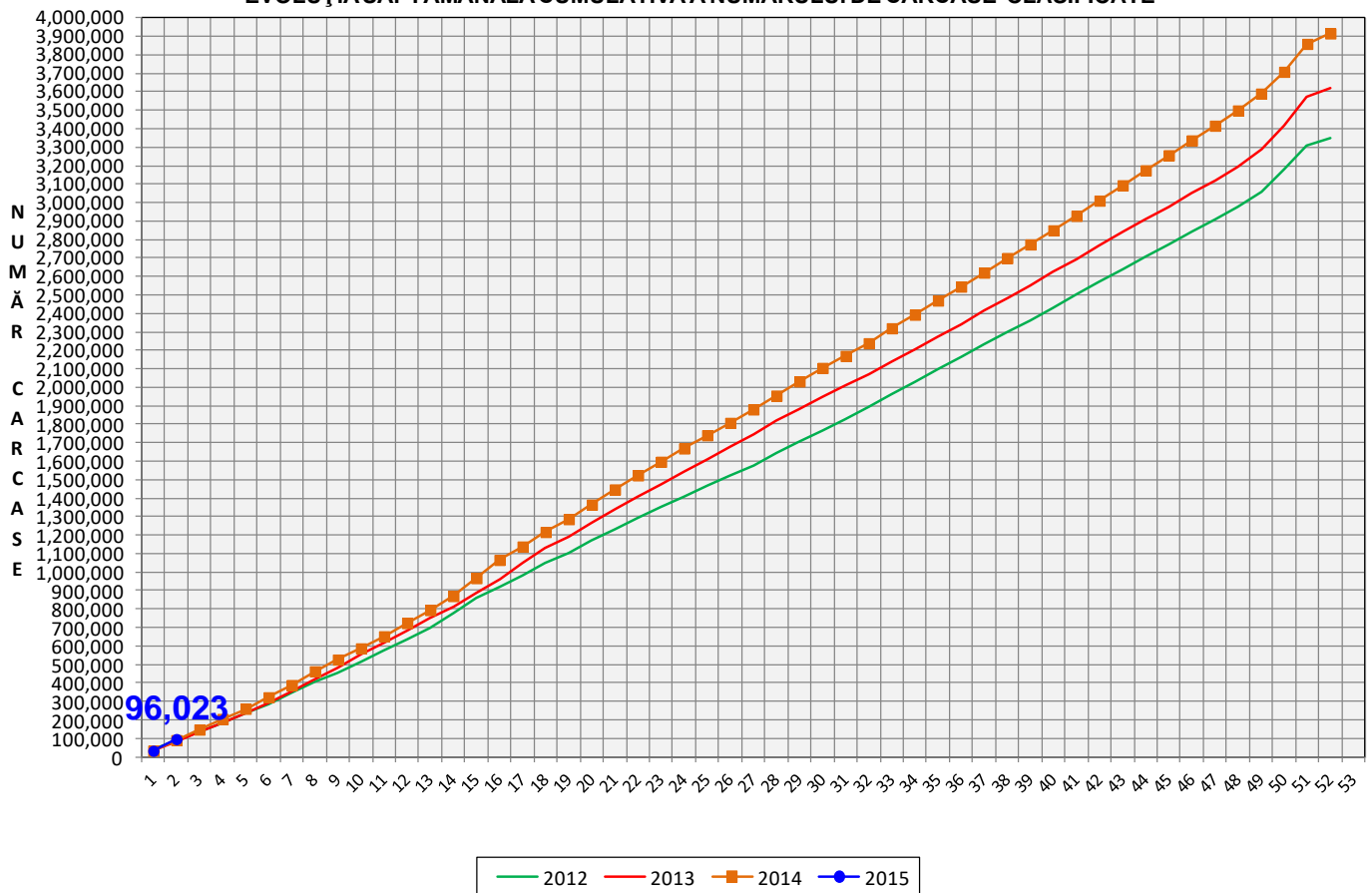
Rezultatele clasificării carcaselor de porcine Săptămâna 2 (5 – 11 ianuarie 2015)



% Modificare	
S2 / S1	S2 2015/ S2 2014
94.0%	11.4%



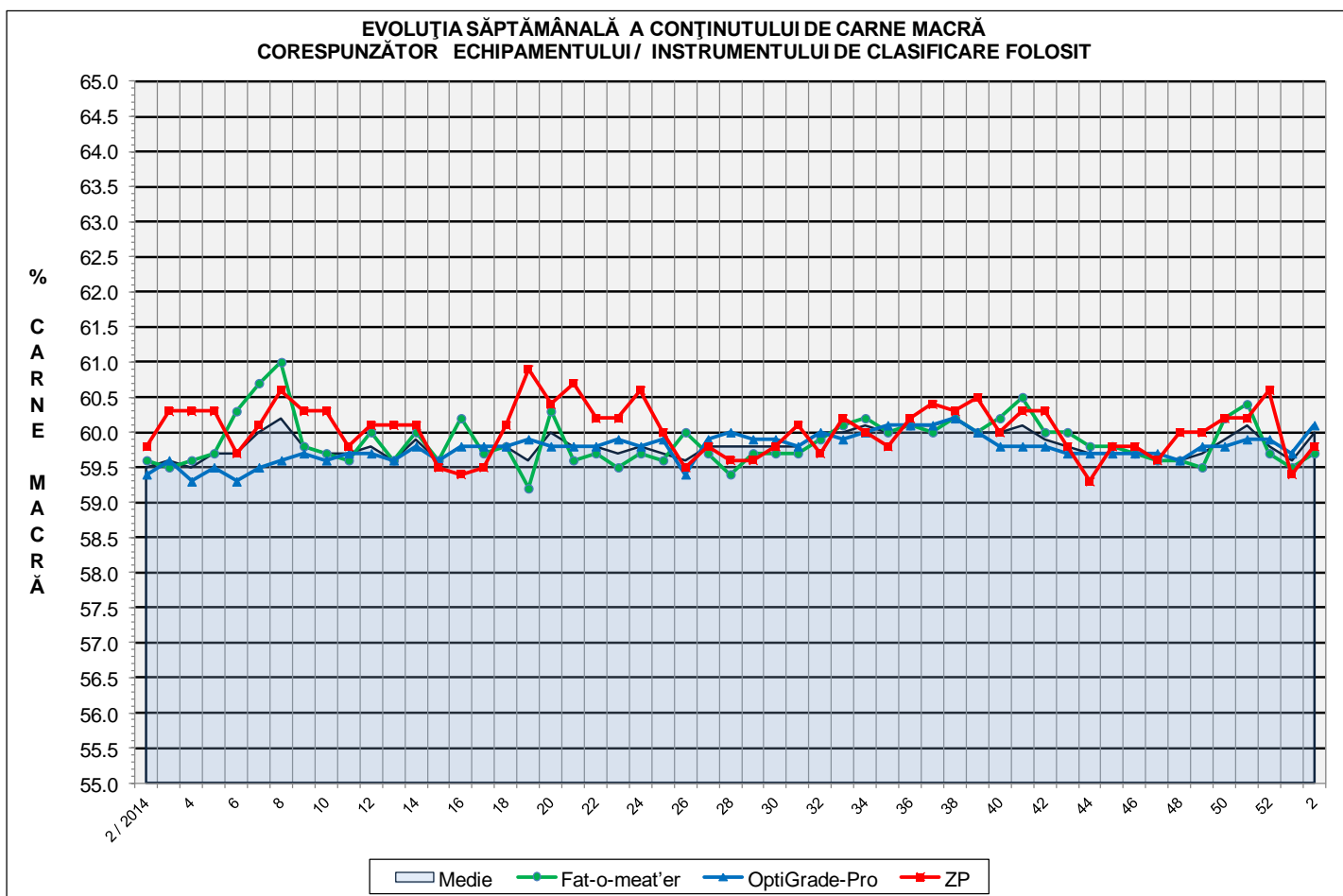
EVOLUȚIA SĂPTĂMÂNALĂ CUMULATIVĂ A NUMĂRULUI DE CARCASE CLASIFICATE



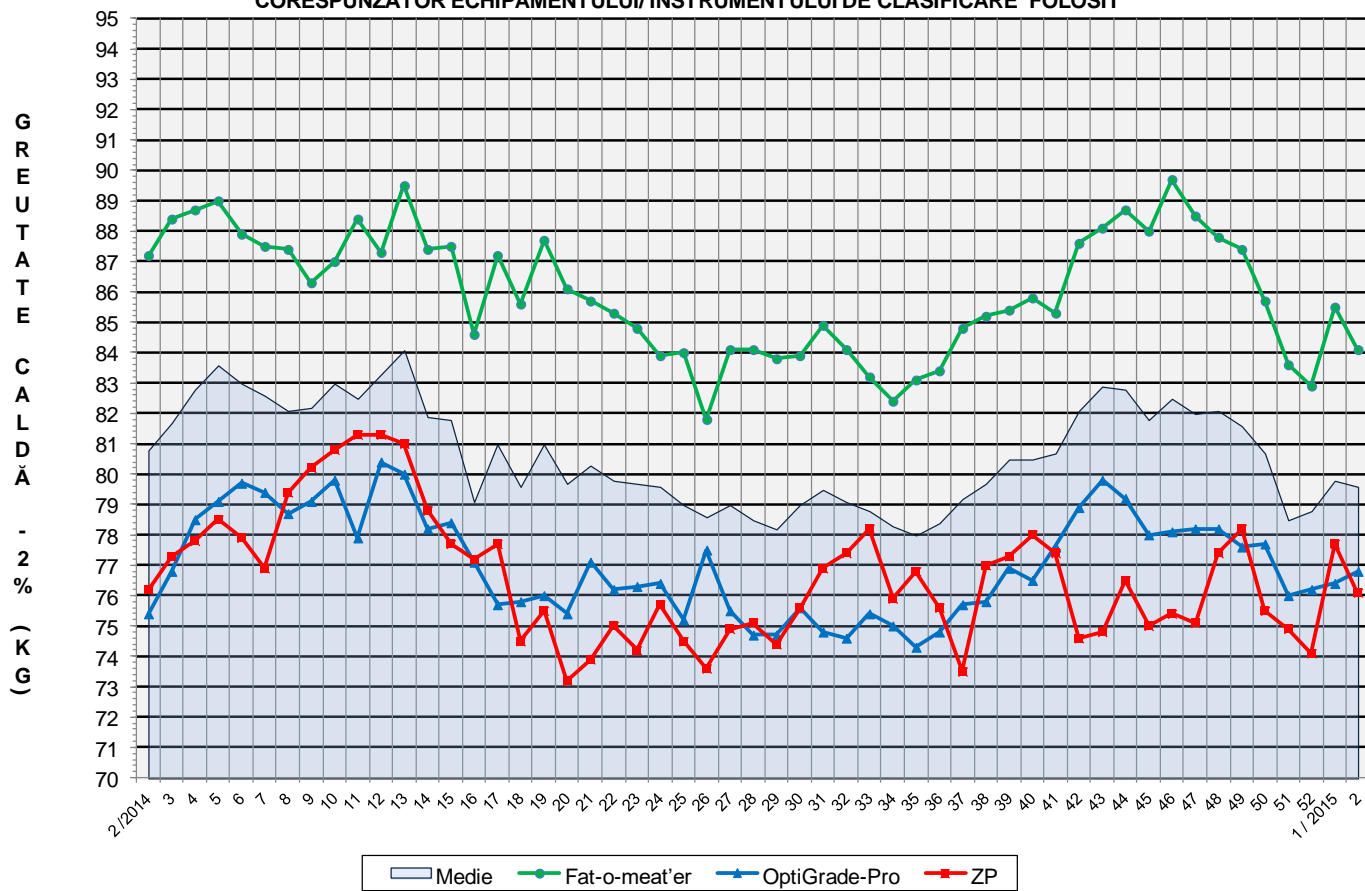
% Modificare
S2 2015/ S2 2014
6.3%

Numărul de carcase clasificate în săptămâna 5 - 11 ianuarie 2015 în funcție de echipamentul / instrumentul folosit

Metoda	Echipament / instrument	Număr carcase	% din total carcase
Sondă Optică	Fat-o-meat'er	24,143	38.10%
	OptiGrade-Pro	37,638	59.40%
ZP	Rigla	1,585	2.50%
TOTAL		63,366	100.00%



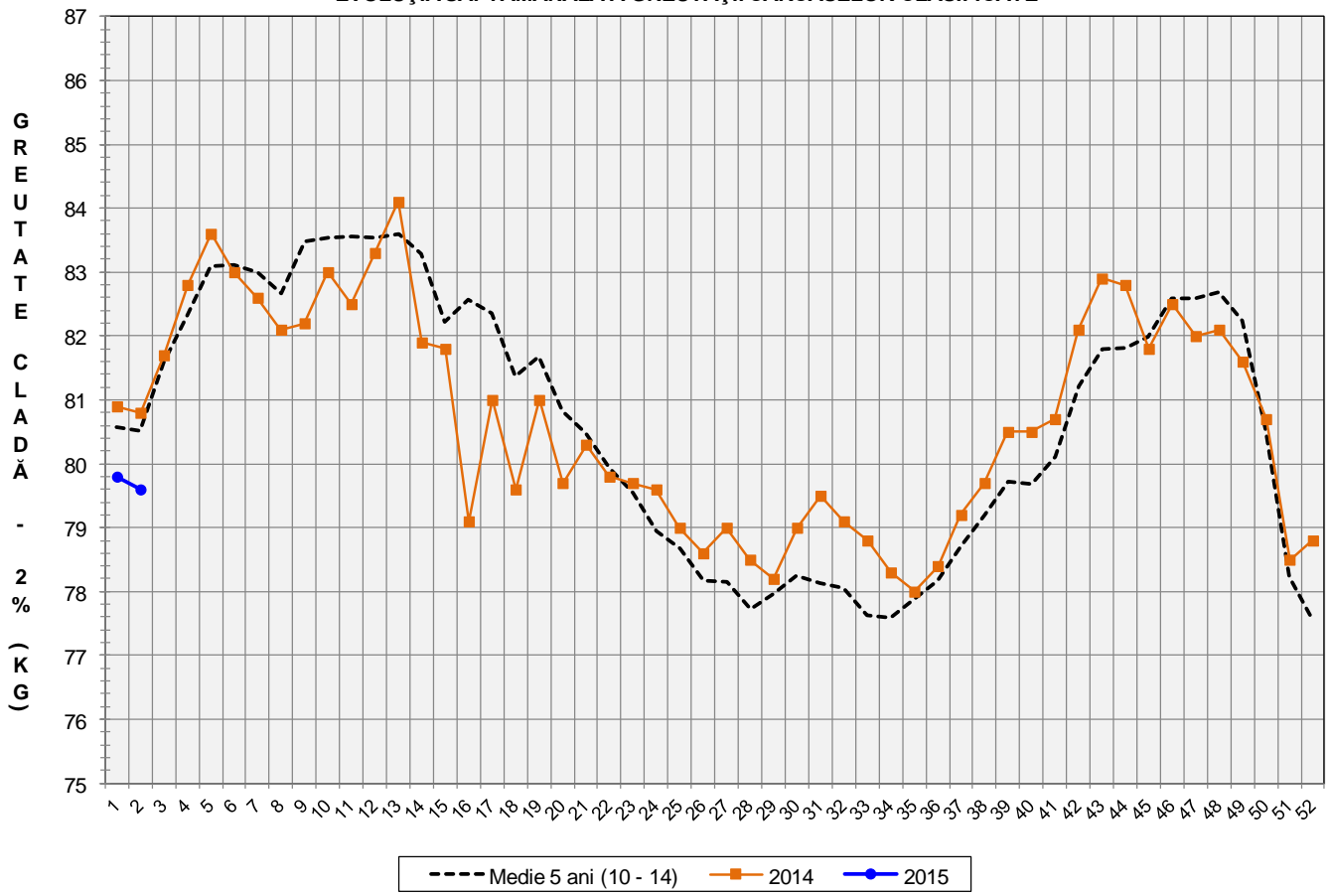
EVOLUȚIA SĂPTĂMÂNALĂ A GREUTĂȚII CARCASELOR
CORESPUNZĂTOR ECHIPAMENTULUI/INSTRUMENTULUI DE CLASIFICARE FOLOSIT

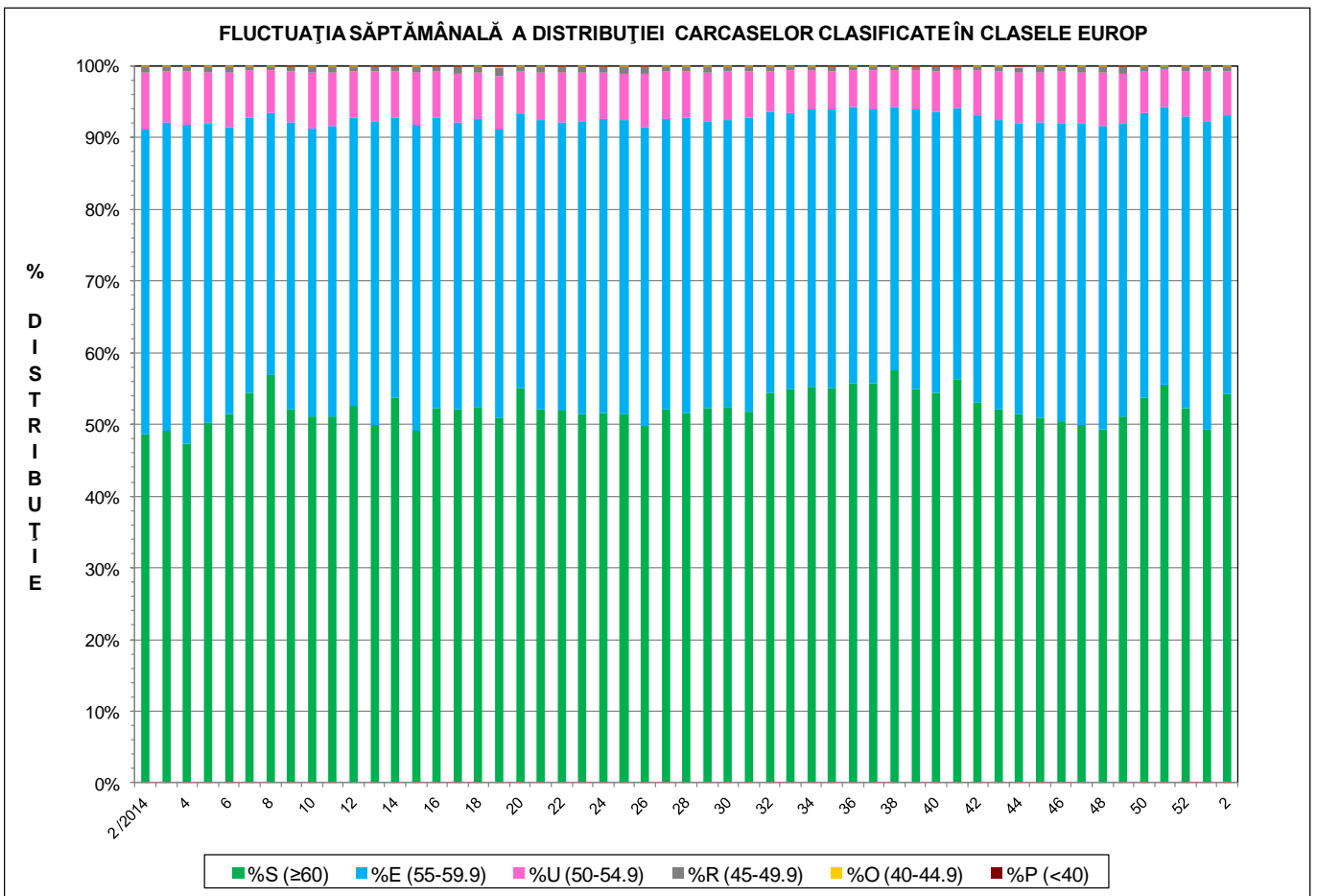
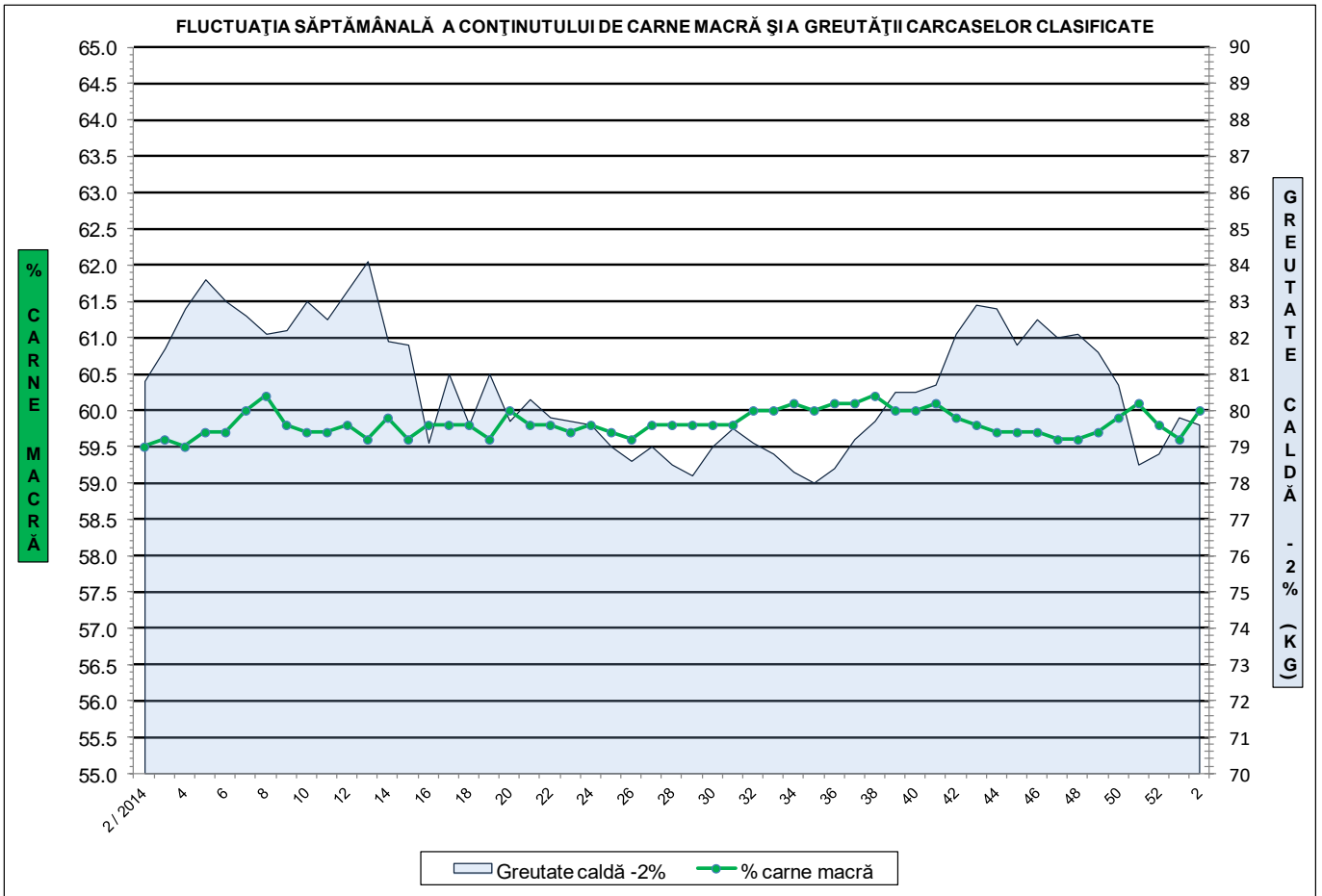


ÎNCADRAREA ÎN CLASE A CARCASELOR DE PORCINE
CLASIFICATE ÎN SĂPTĂMÂNA 5 - 11 IANUARIE 2015

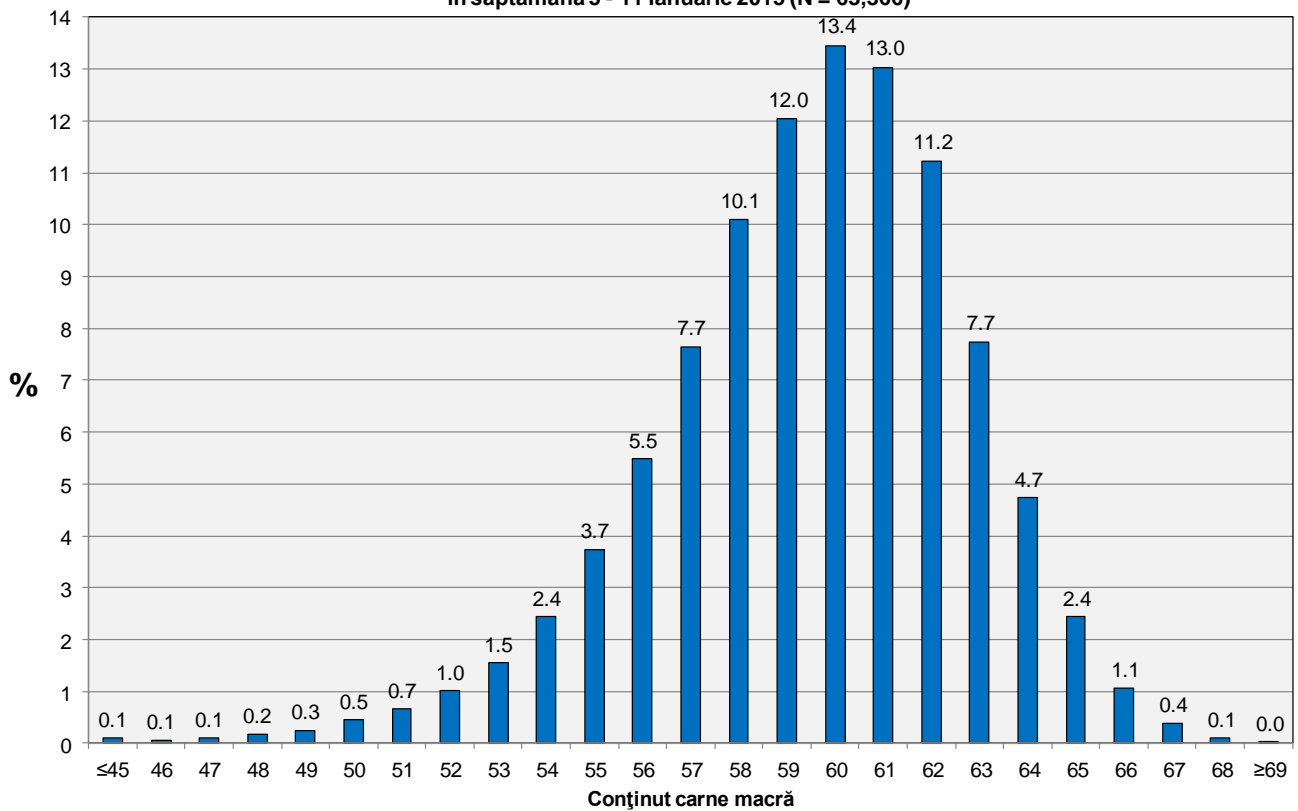
CLASA	% CARNE MACRĂ	NUMĂR CARCASE	% DIN TOTAL	% CARNE MACRĂ	GREUTATE CALDĂ - 2% (KG)
S	≥ 60	34,339	54.19	62.3	78.2
E	55 - 59.9	24,707	38.99	58.0	80.6
U	50 - 54.9	3,875	6.12	53.3	84.3
R	45 - 49.9	405	0.64	48.4	88.4
O	40 - 44.9	35	0.06	43.4	85.0
P	< 40	5	0.01	38.3	94.5
TOTAL		63,366	100.00	60.0	79.6

EVOLUȚIA SĂPTĂMÂNALĂ A GREUTĂȚII CARCASELOR CLASIFICATE

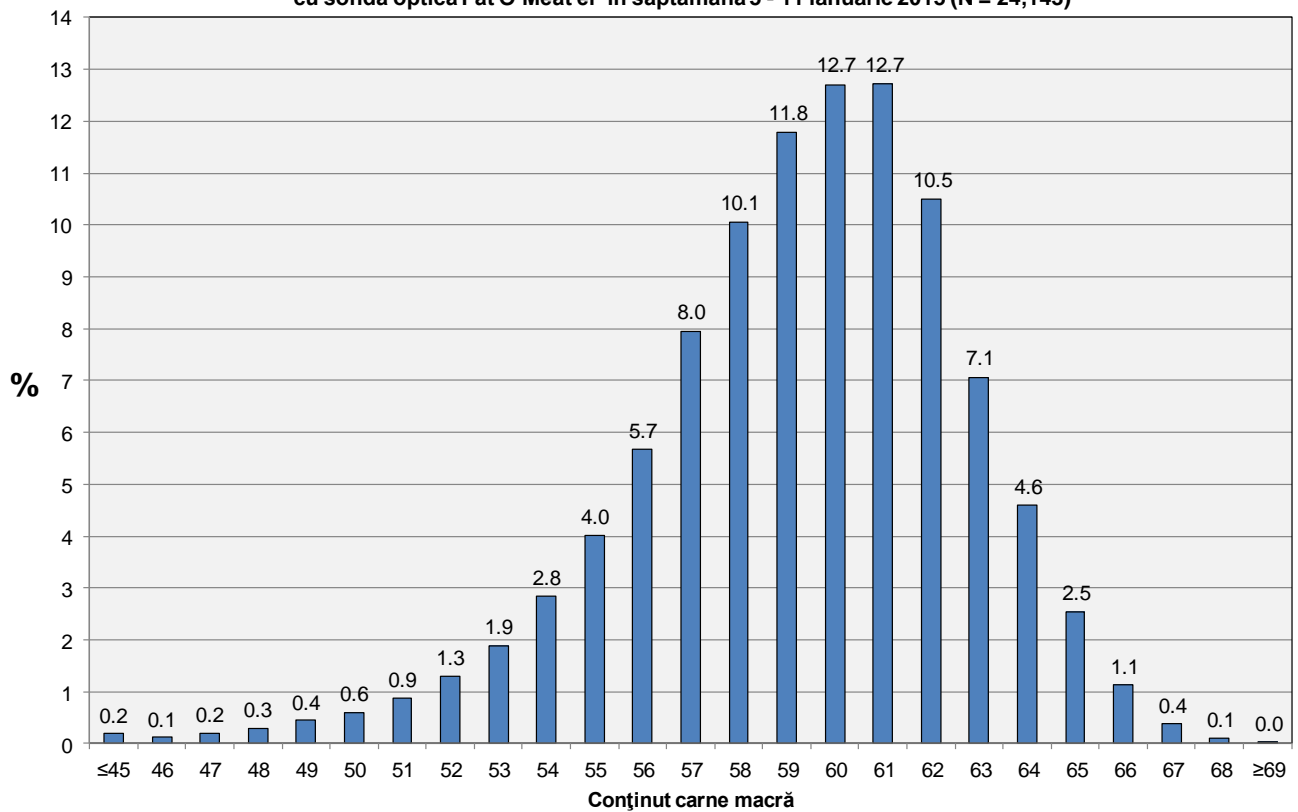




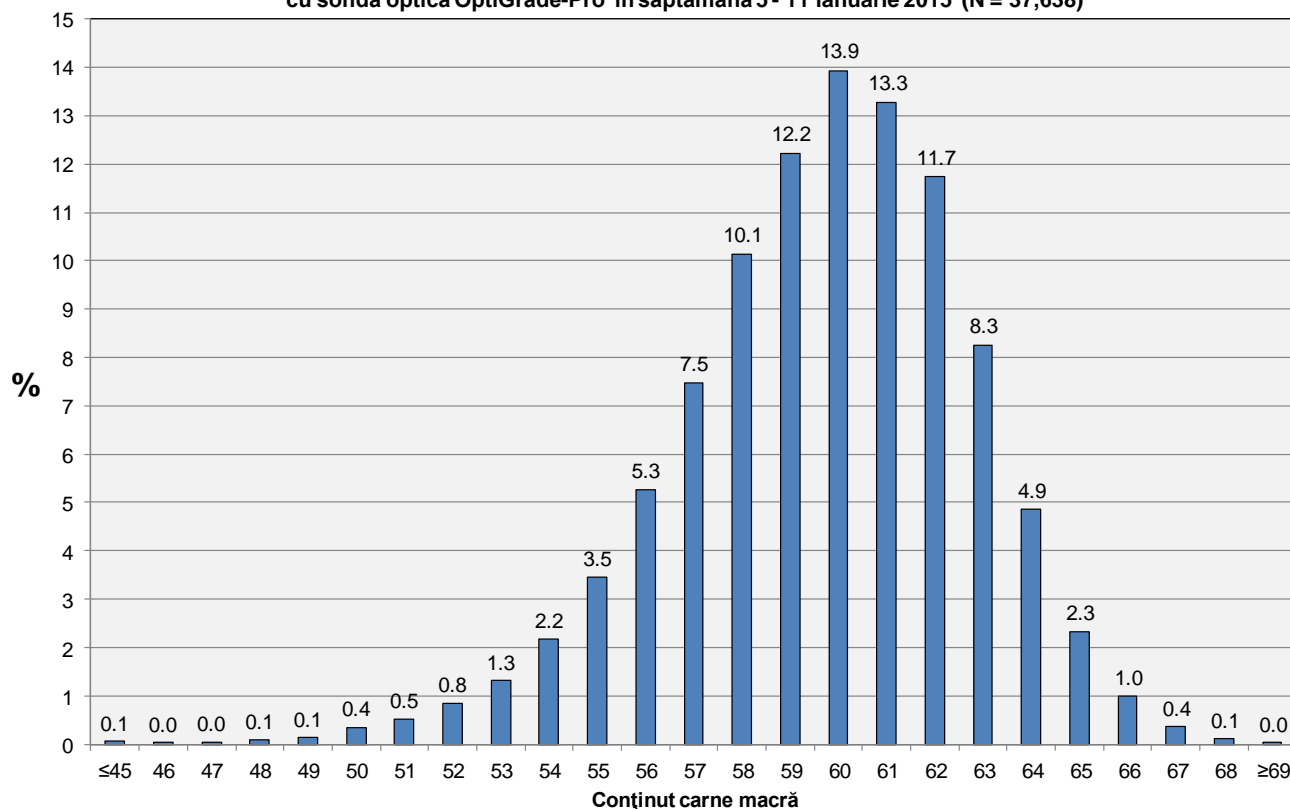
Distribuția conținutului de carne macră a carcaselor clasificate în România în săptămâna 5 - 11 ianuarie 2015 (N = 63,366)



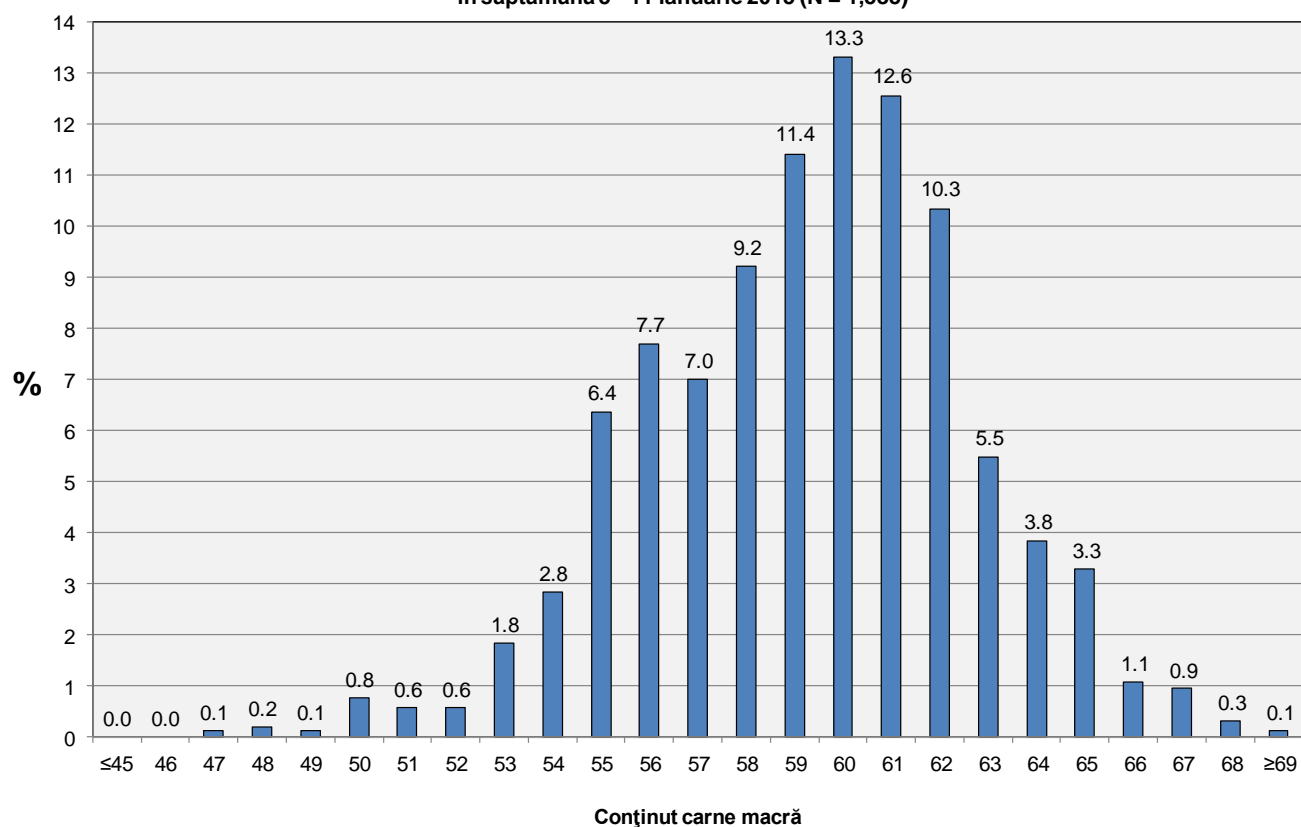
Distribuția conținutului de carne macră a carcaselor clasificate în România cu echipamentul cu sondă optică Fat O Meat'er în săptămâna 5 - 11 ianuarie 2015 (N = 24,143)



Distribuția conținutului de carne macră a carcaselor clasificate în România cu echipamentul cu sondă optică OptiGrade-Pro în săptămâna 5 - 11 ianuarie 2015 (N = 37,638)

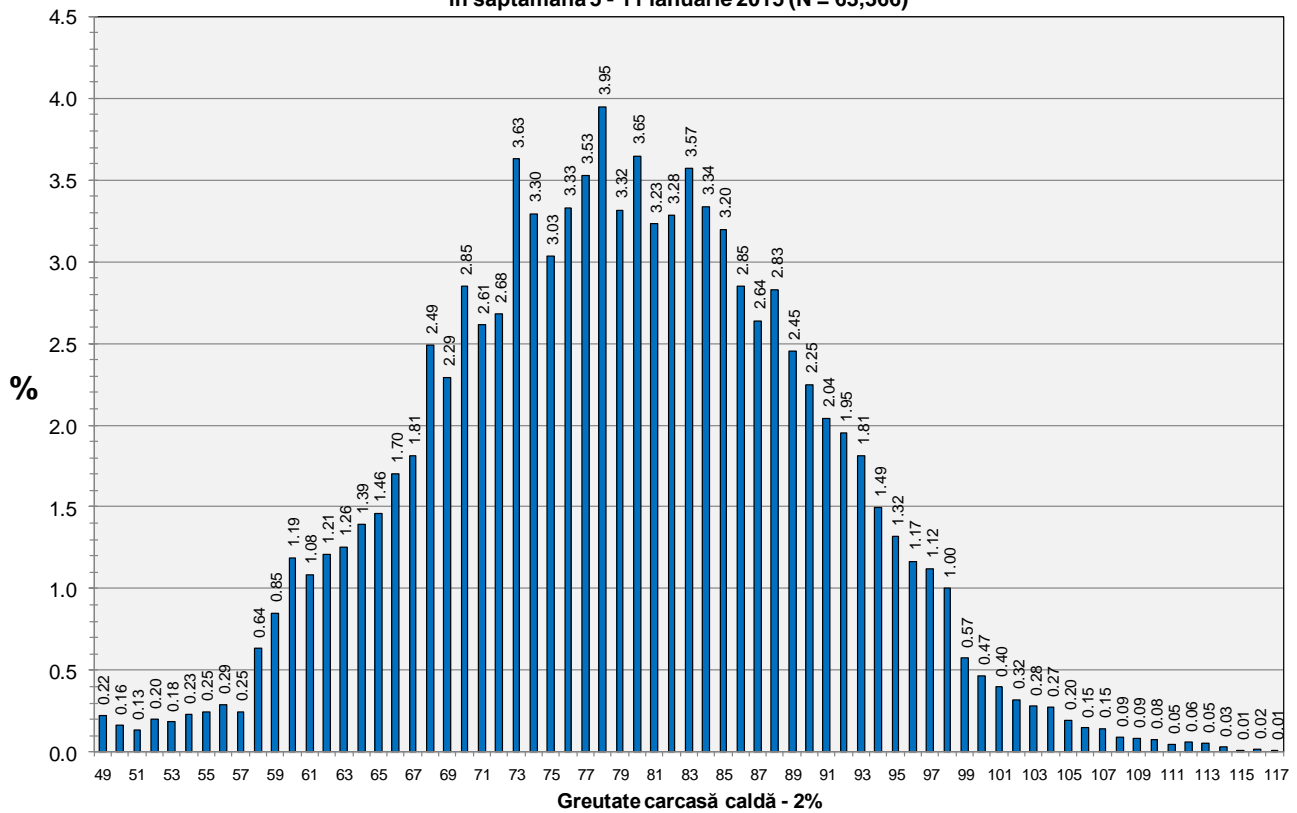


Distribuția conținutului de carne macră a carcaselor clasificate în România cu metoda ZP în săptămâna 5 - 11 ianuarie 2015 (N = 1,585)

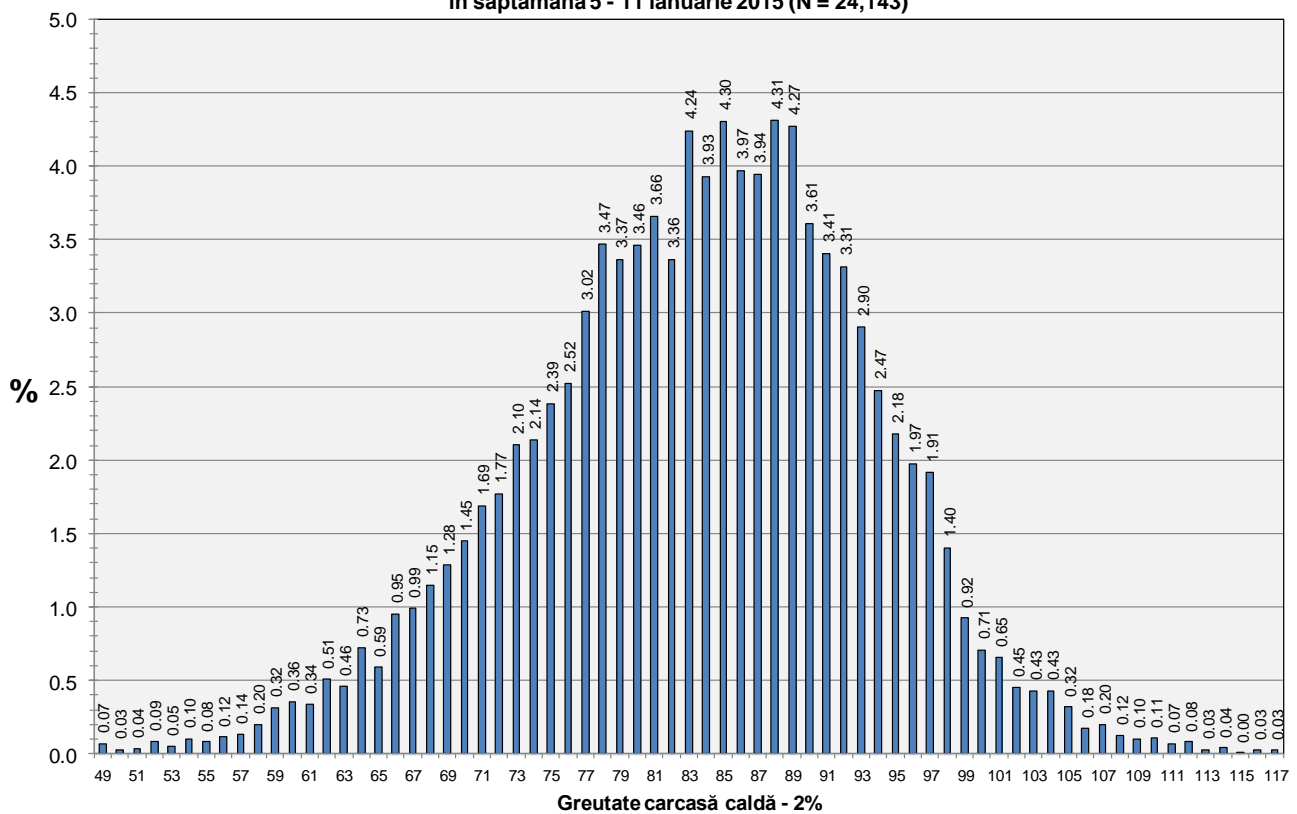




Distribuția greutății carcaselor clasificate în România în săptămâna 5 - 11 ianuarie 2015 (N = 63,366)

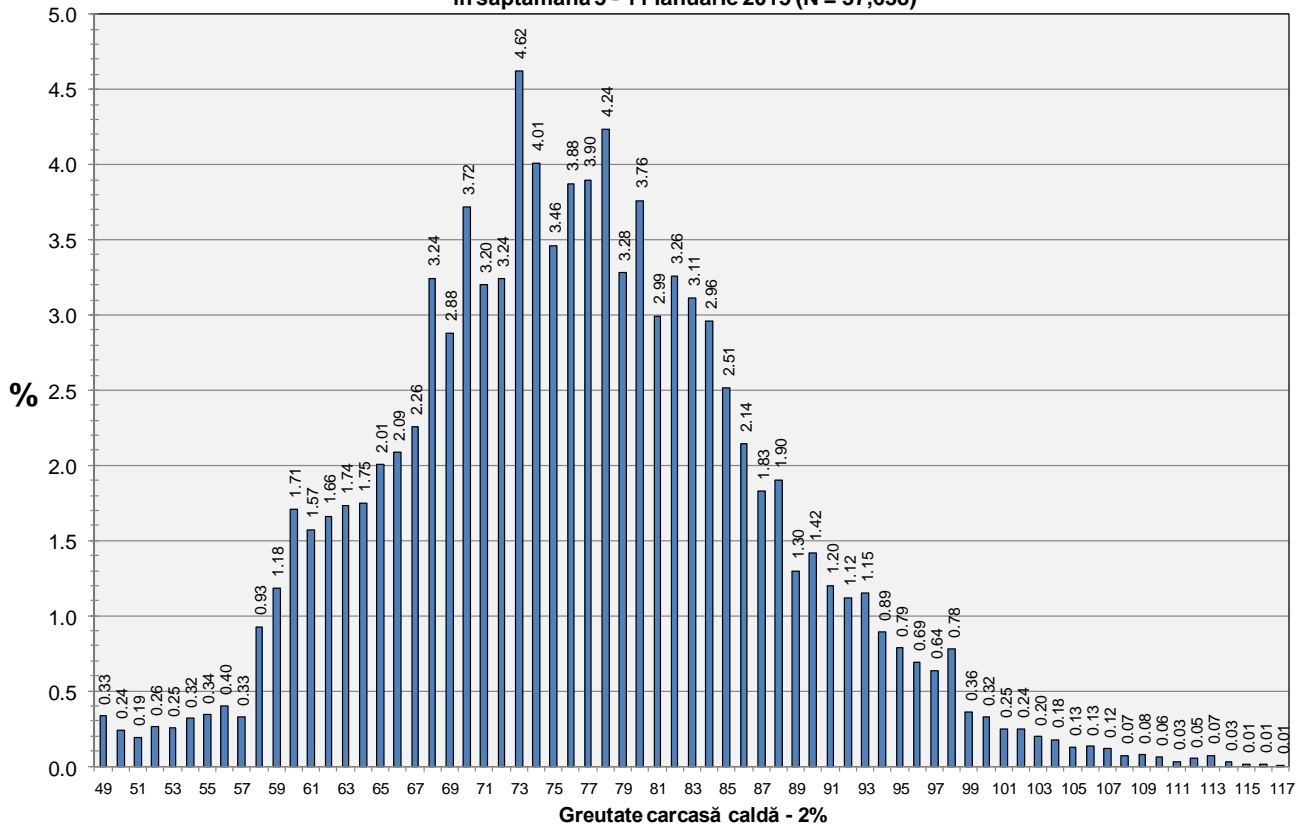


Distribuția greutății carcaselor clasificate în România cu echipamentul cu sondă optică Fat-O-Meater în săptămâna 5 - 11 ianuarie 2015 (N = 24,143)





Distribuția greutății carcaselor clasificate în România cu echipamentul cu sondă optică OptiGrade-Pro în săptămâna 5 - 11 ianuarie 2015 (N = 37,638)



Distribuția greutății carcaselor clasificate în România cu metoda ZP în săptămâna 5 - 11 ianuarie 2015 (N = 1,585)

