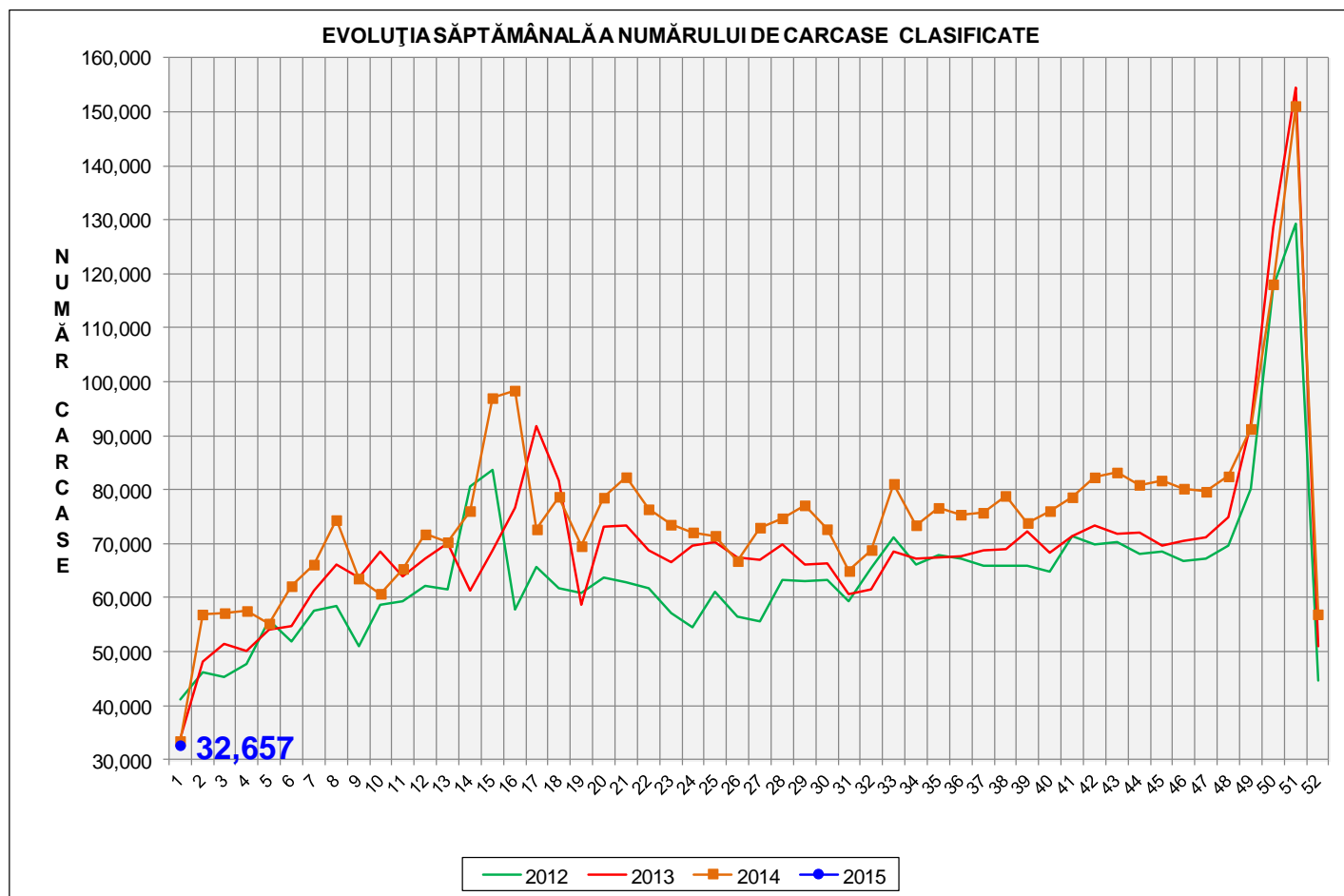


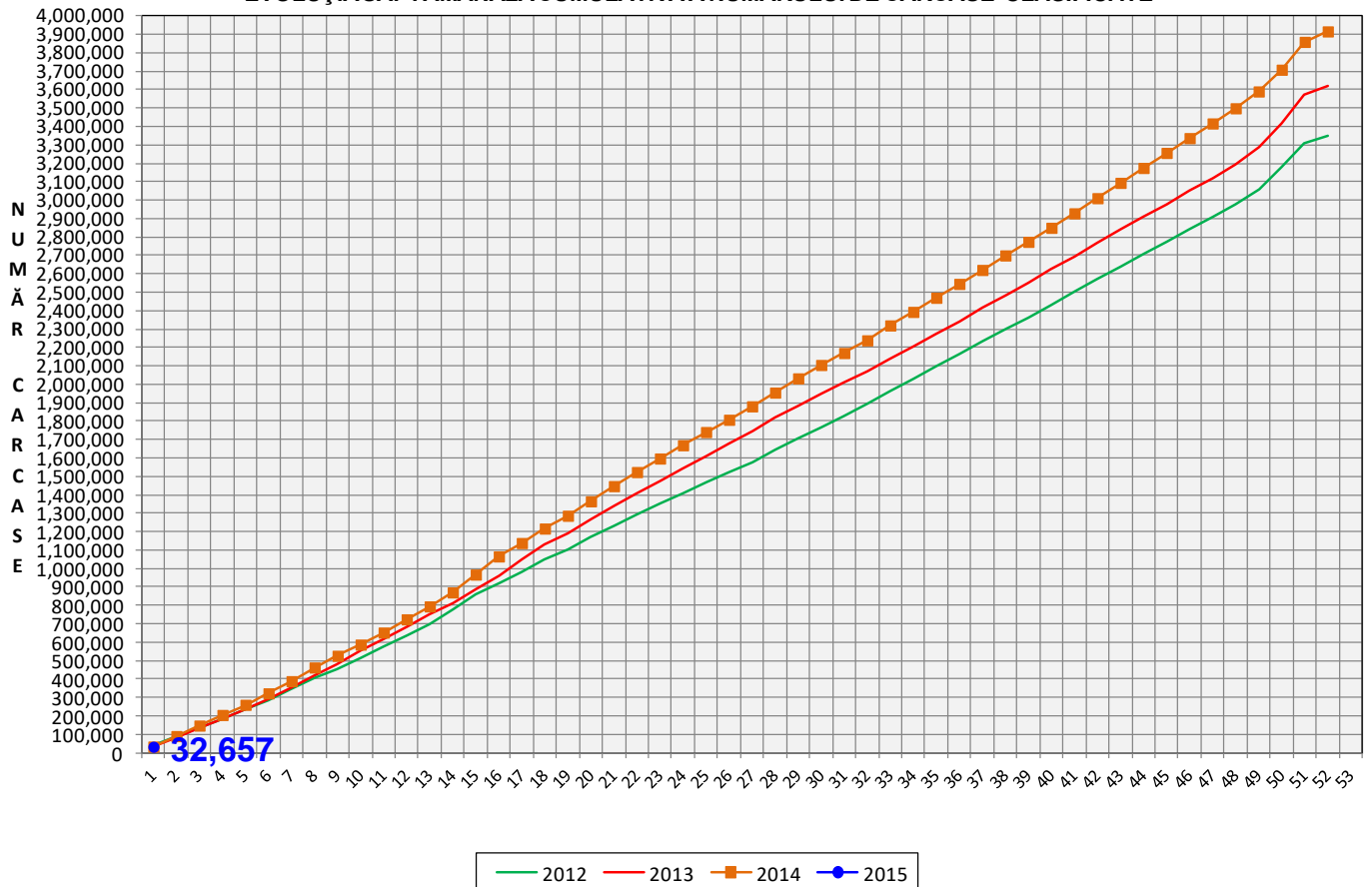


Rezultatele clasificării carcaselor de porcine Săptămâna 1 (29 decembrie – 4 ianuarie 2015)



% Modificare	
S1 / S52	S1 2015/ S1 2014
-42.6%	-2.3%

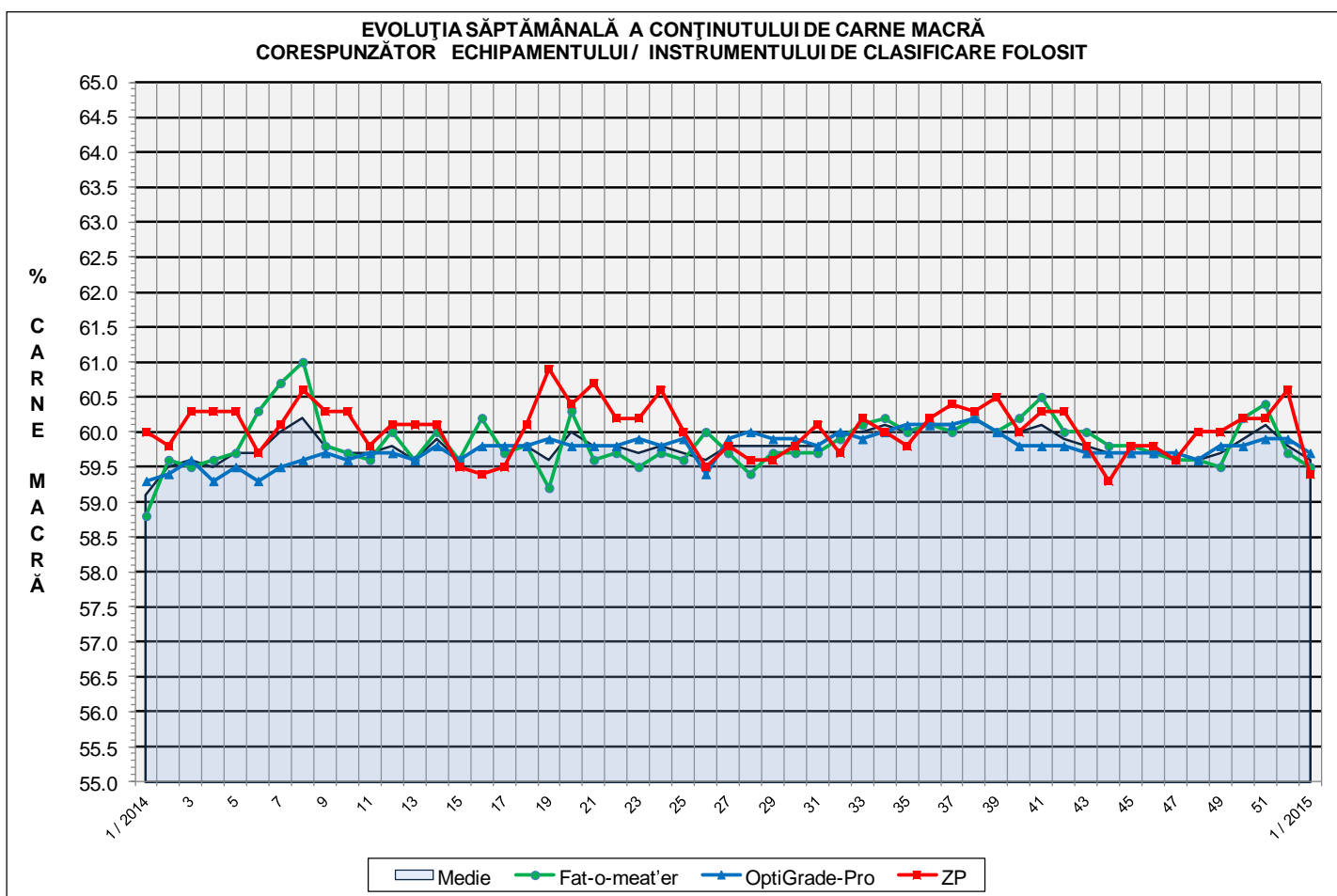
EVOLUȚIA SĂPTĂMÂNALĂ CUMULATIVĂ A NUMĂRULUI DE CARCASE CLASIFICATE

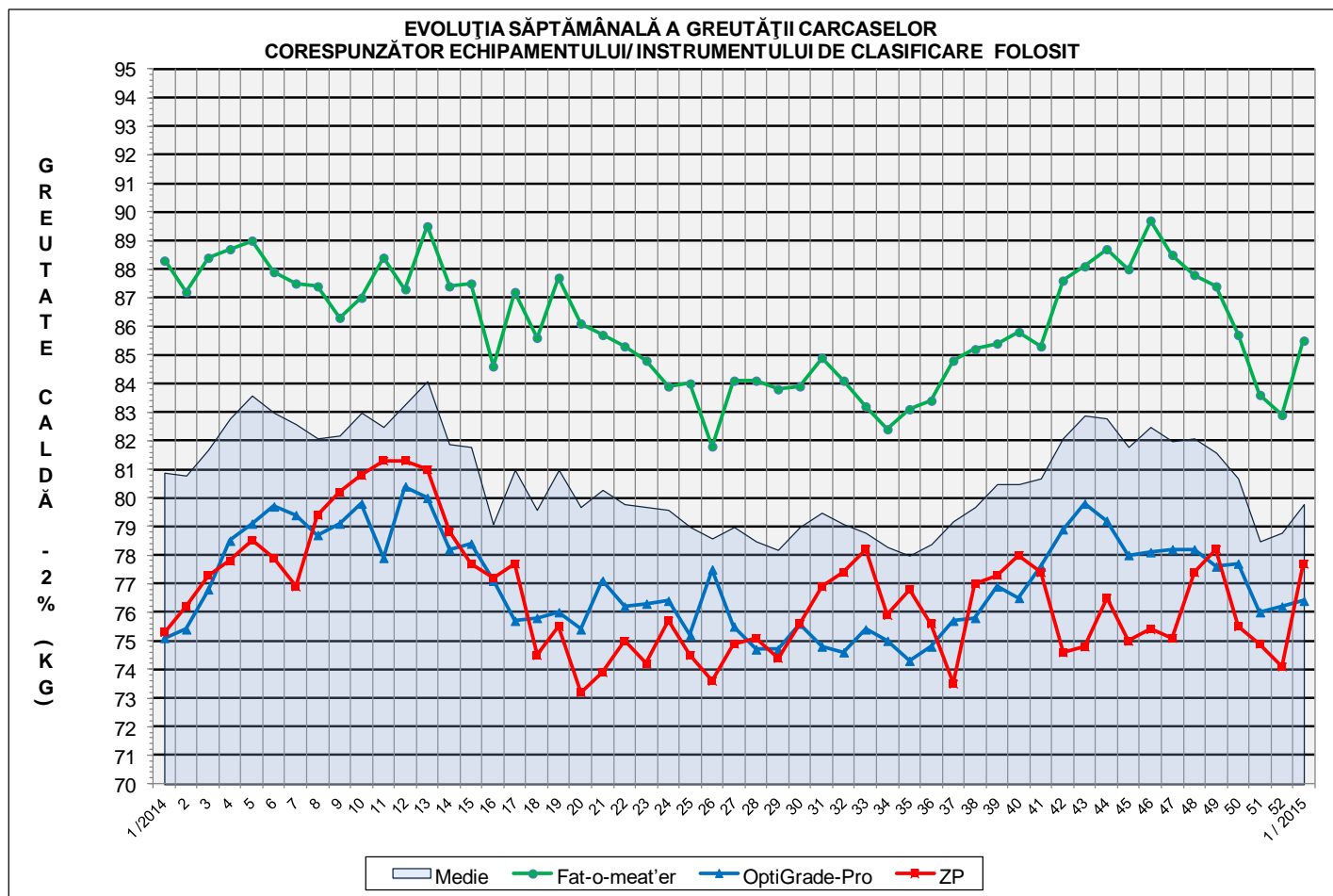


% Modificare
S1 2015/ S1 2014
-2.3%

Numărul de carcase clasificate în săptămâna 29 decembrie 2014 - 4 ianuarie 2015 în funcție de echipamentul / instrumentul folosit

Metoda	Echipament / instrument	Număr carcase	% din total carcase
Sondă Optică	Fat-o-meat'er	12,027	36.83%
	OptiGrade-Pro	19,551	59.87%
ZP	Rigla	1,079	3.30%
TOTAL		32,657	100.00%

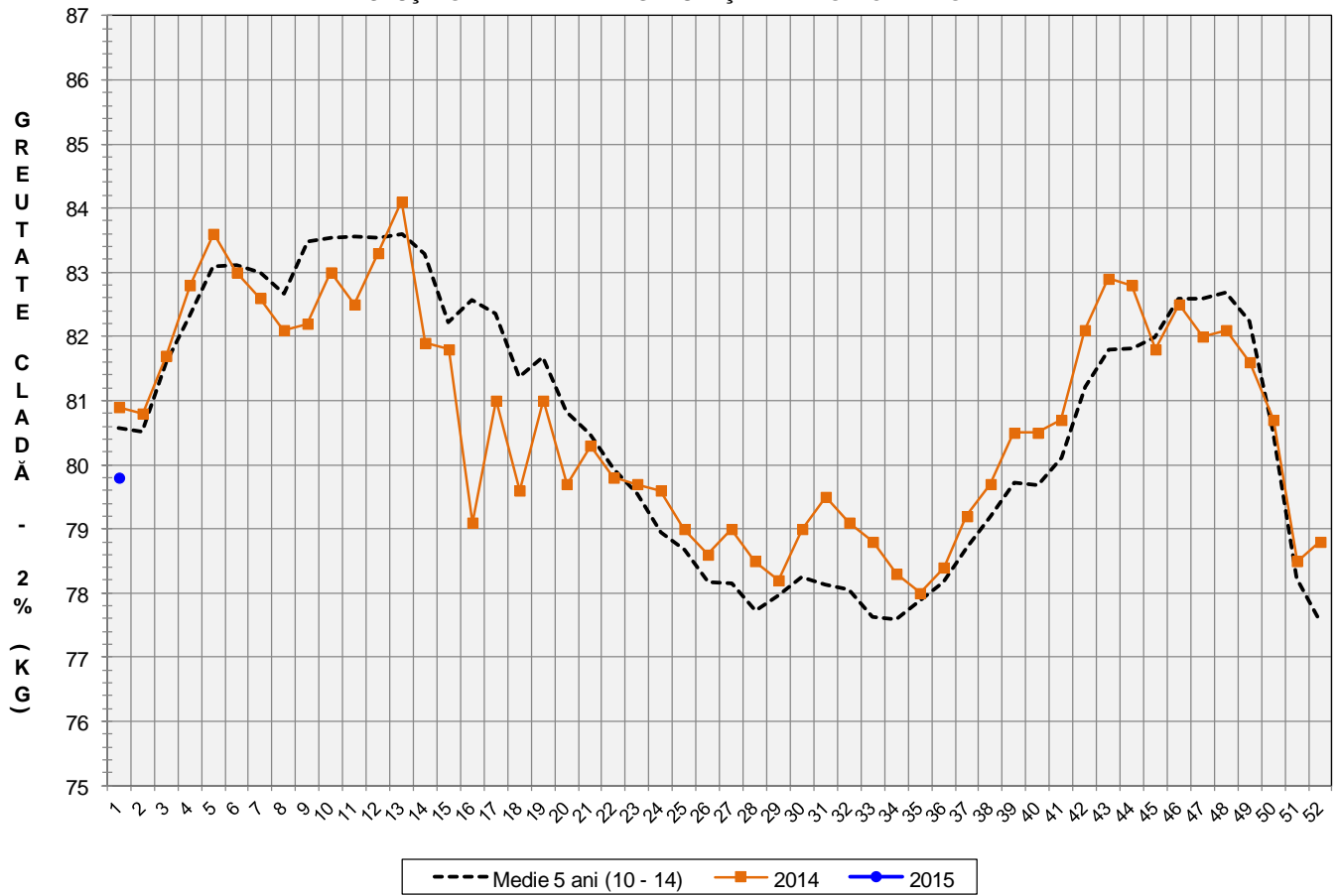


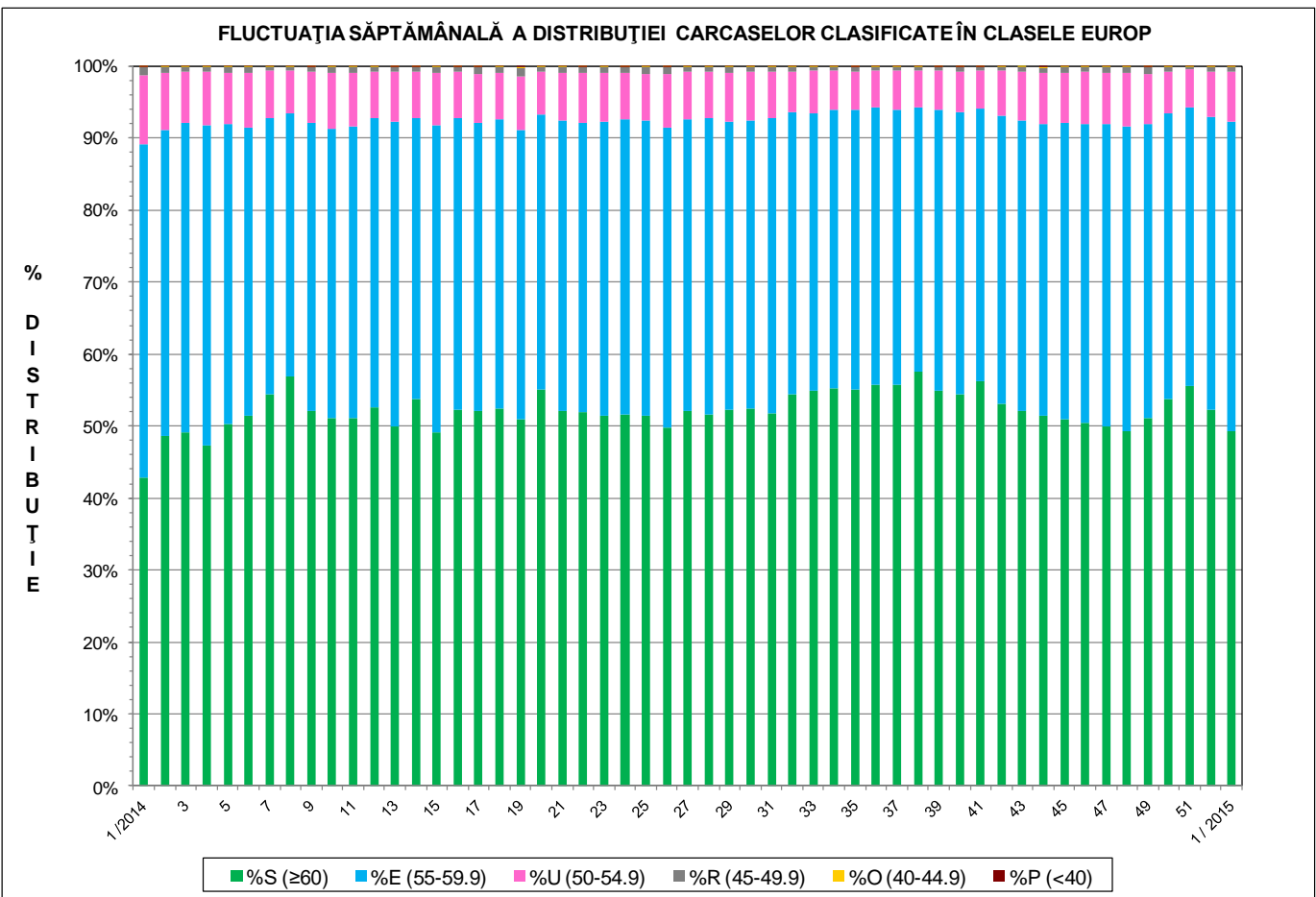
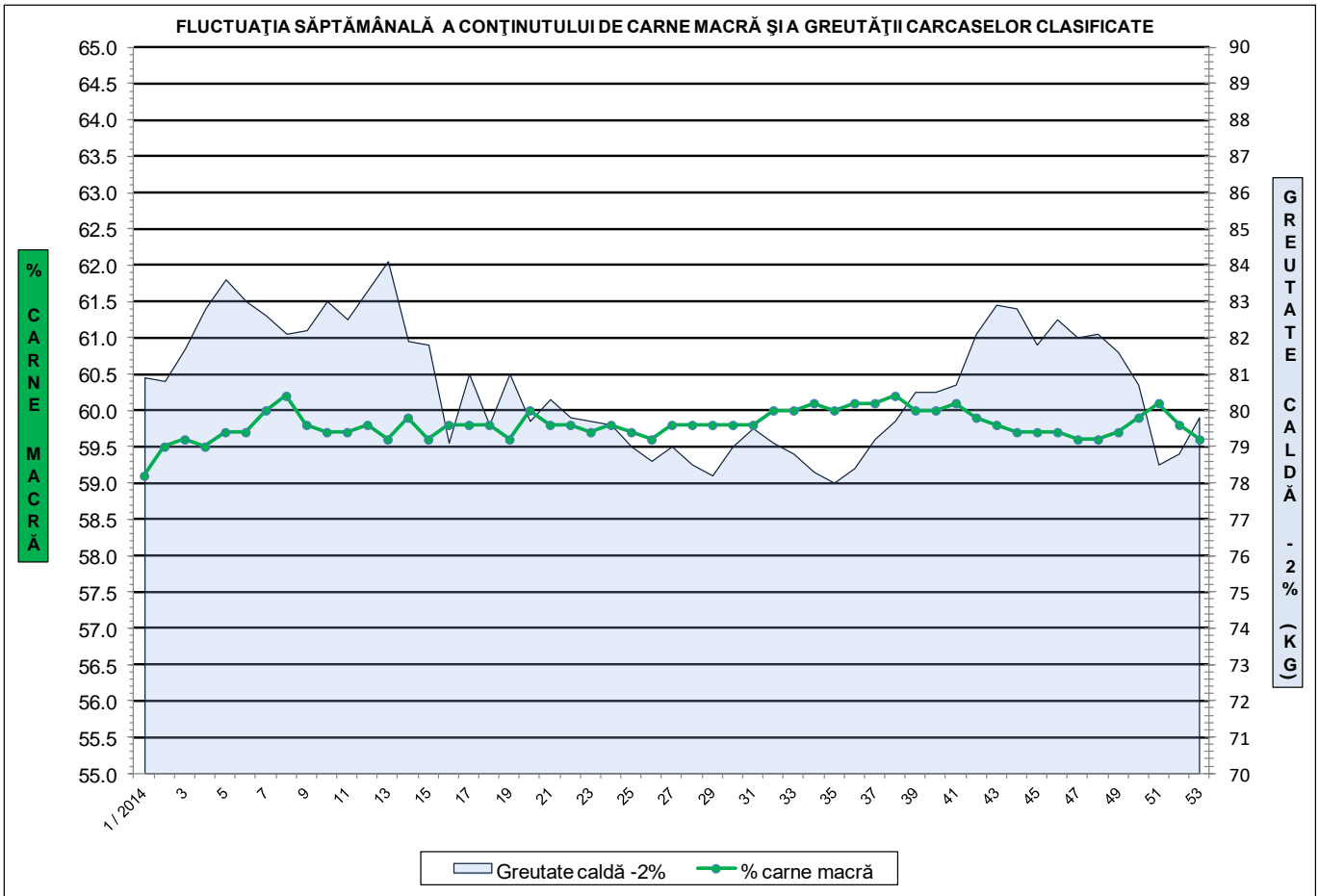


**ÎNCADRAREA ÎN CLASE A CARCASELOR DE PORCINE CLASIFICATE
ÎN SĂPTĂMÂNA 29 DECEMBRIE 2014 - 4 IANUARIE 2015**

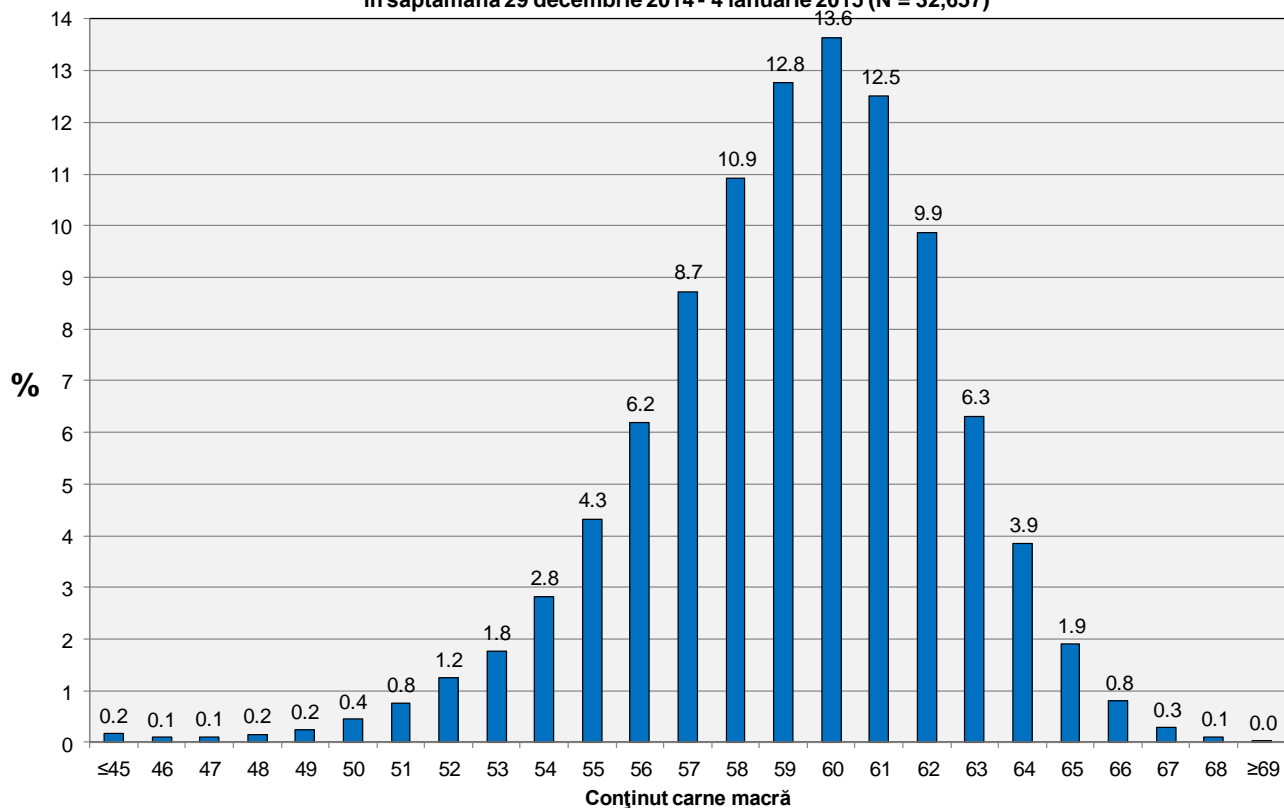
CLASA	% CARNE MACRĂ	NUMĂR CARCASE	% DIN TOTAL	% CARNE MACRĂ	GREUTATE CALDĂ - 2% (KG)
S	≥ 60	16,094	49.28	62.1	78.6
E	55 - 59.9	14,019	42.93	58.0	80.4
U	50 - 54.9	2,294	7.02	53.3	83.2
R	45 - 49.9	210	0.64	48.2	86.5
O	40 - 44.9	33	0.10	43.4	84.5
P	< 40	7	0.02	36.6	79.0
TOTAL		32,657	100.00	59.6	79.8

EVOLUȚIA SĂPTĂMÂNALĂ A GREUTĂȚII CARCASELOR CLASIFICATE

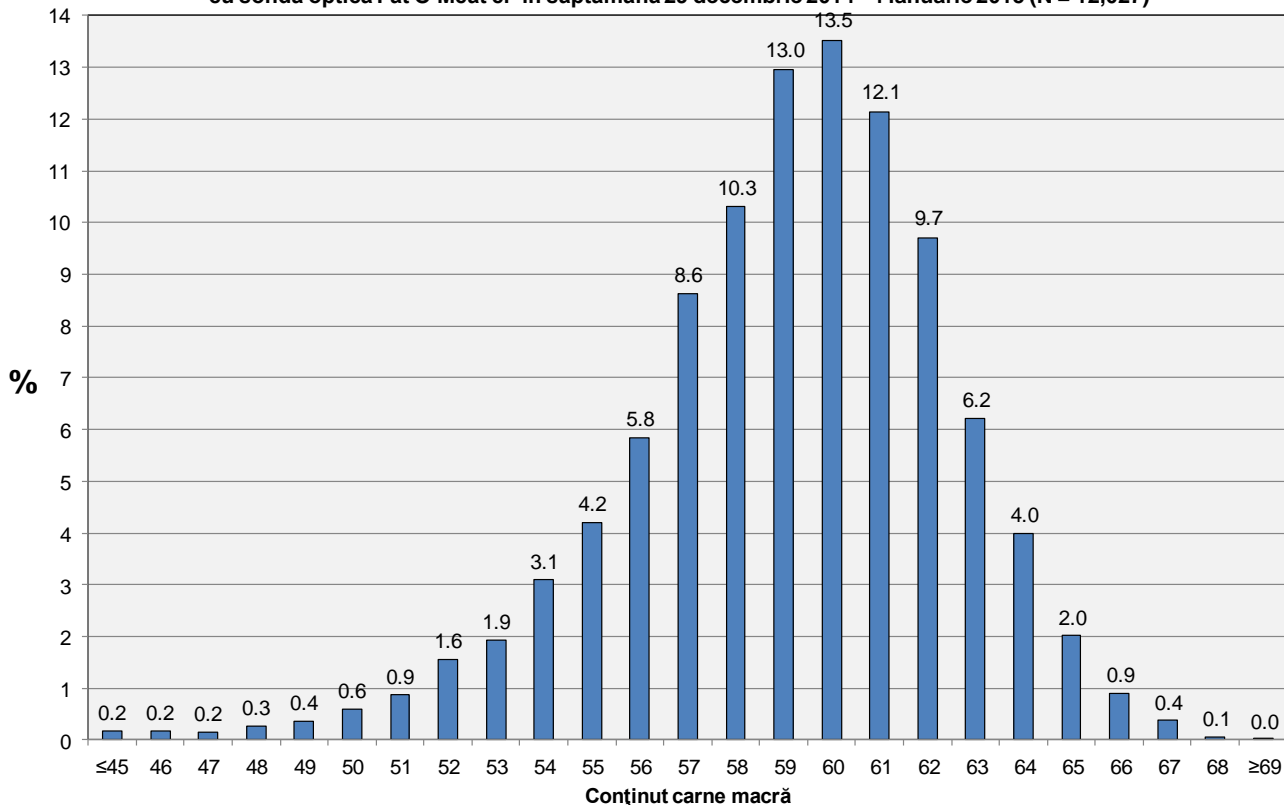




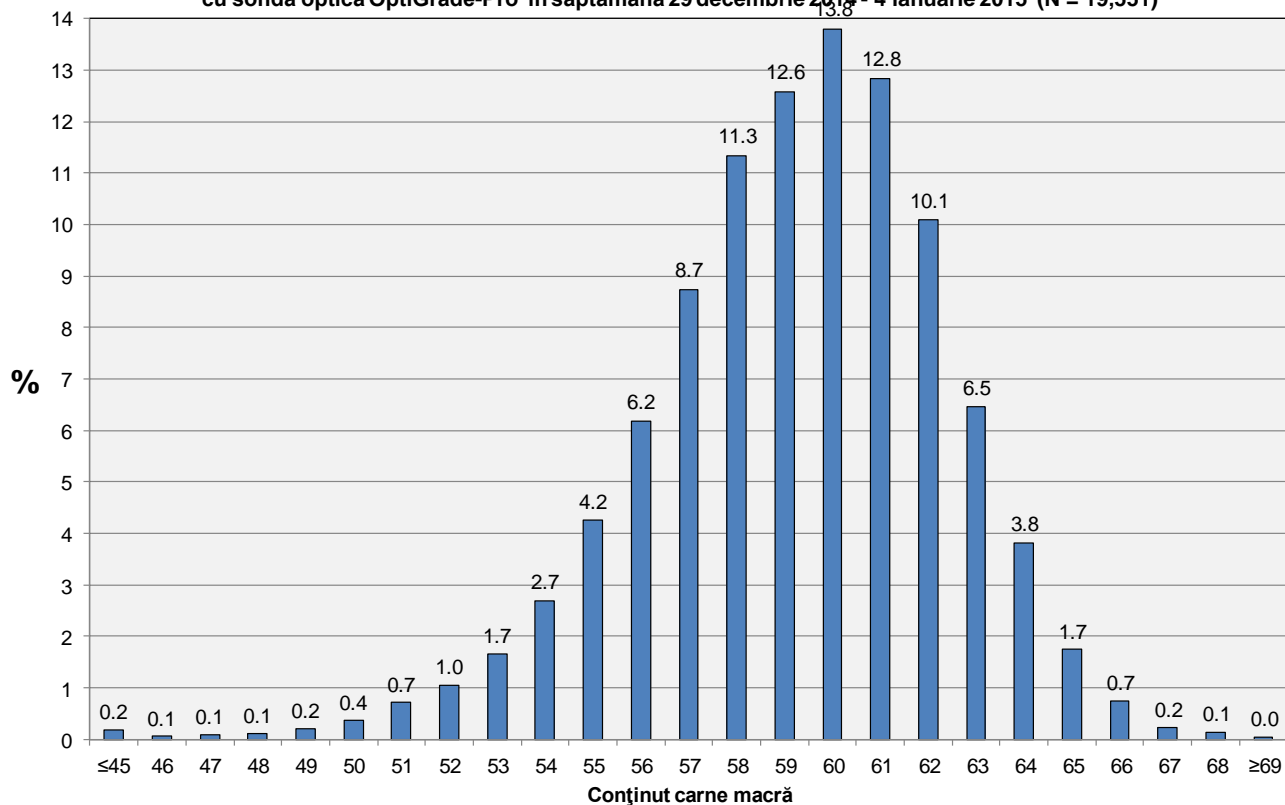
Distribuția conținutului de carne macră a carcaselor clasificate în România în săptămâna 29 decembrie 2014 - 4 ianuarie 2015 (N = 32,657)



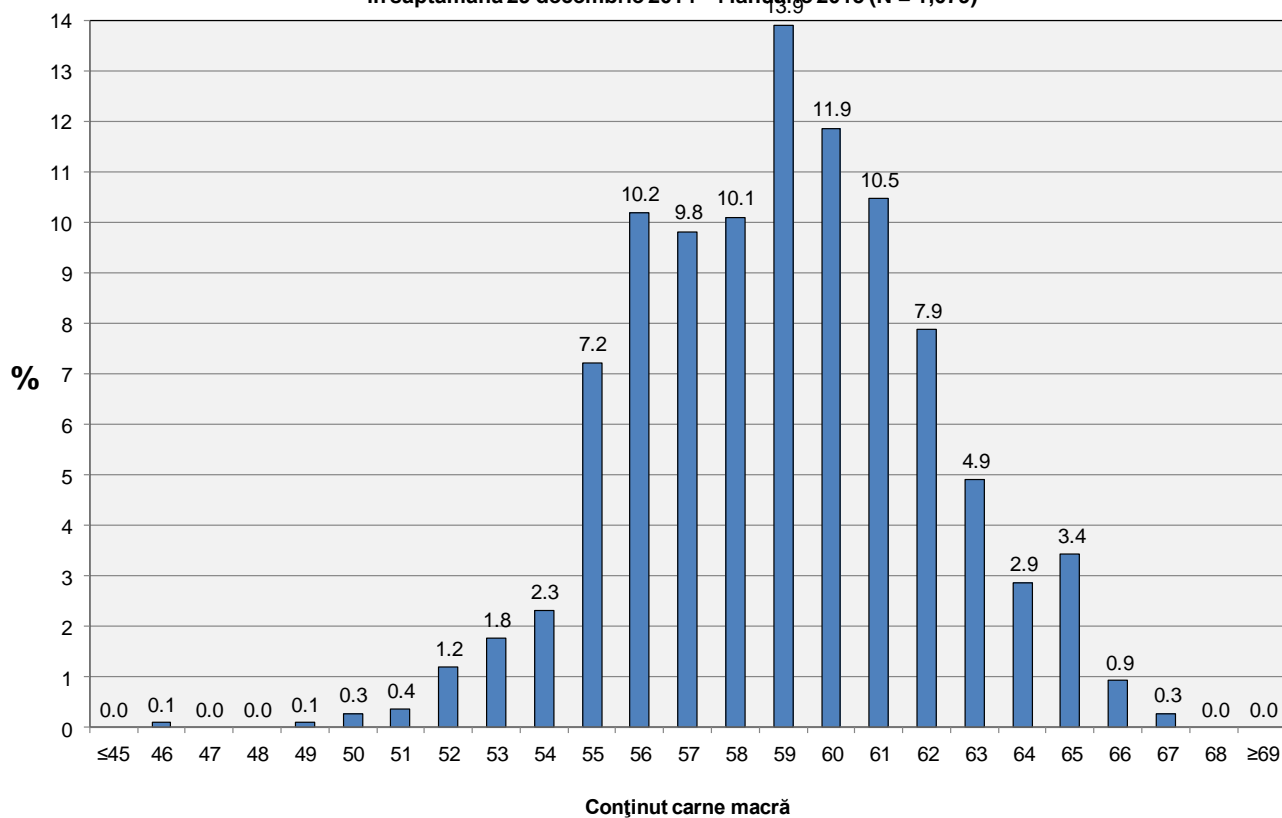
Distribuția conținutului de carne macră a carcaselor clasificate în România cu echipamentul cu sondă optică Fat O Meat'er în săptămâna 29 decembrie 2014 - 4 ianuarie 2015 (N = 12,027)



Distribuția conținutului de carne macră a carcaselor clasificate în România cu echipamentul cu sondă optică OptiGrade-Pro în săptămâna 29 decembrie 2014 - 4 ianuarie 2015 (N = 19,551)

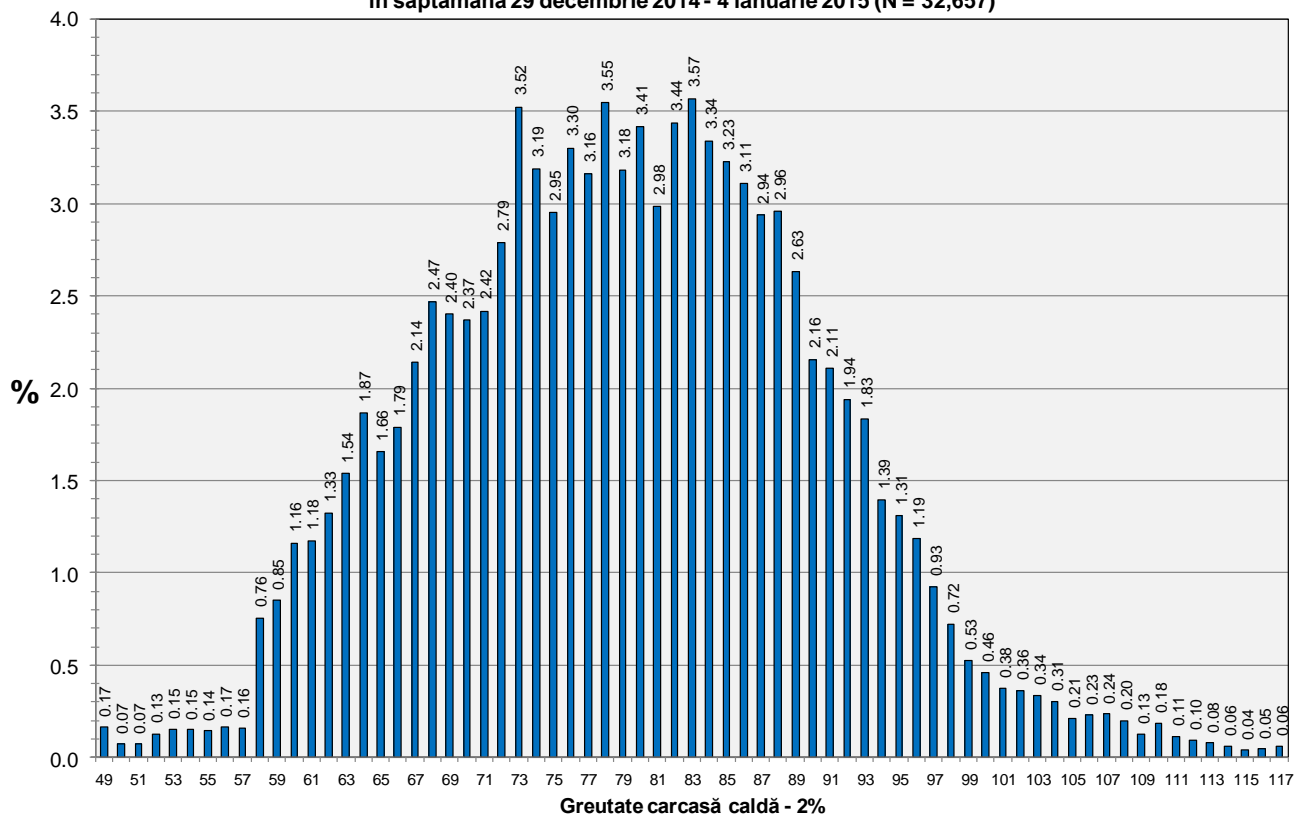


Distribuția conținutului de carne macră a carcaselor clasificate în România cu metoda ZP în săptămâna 29 decembrie 2014 - 4 ianuarie 2015 (N = 1,079)

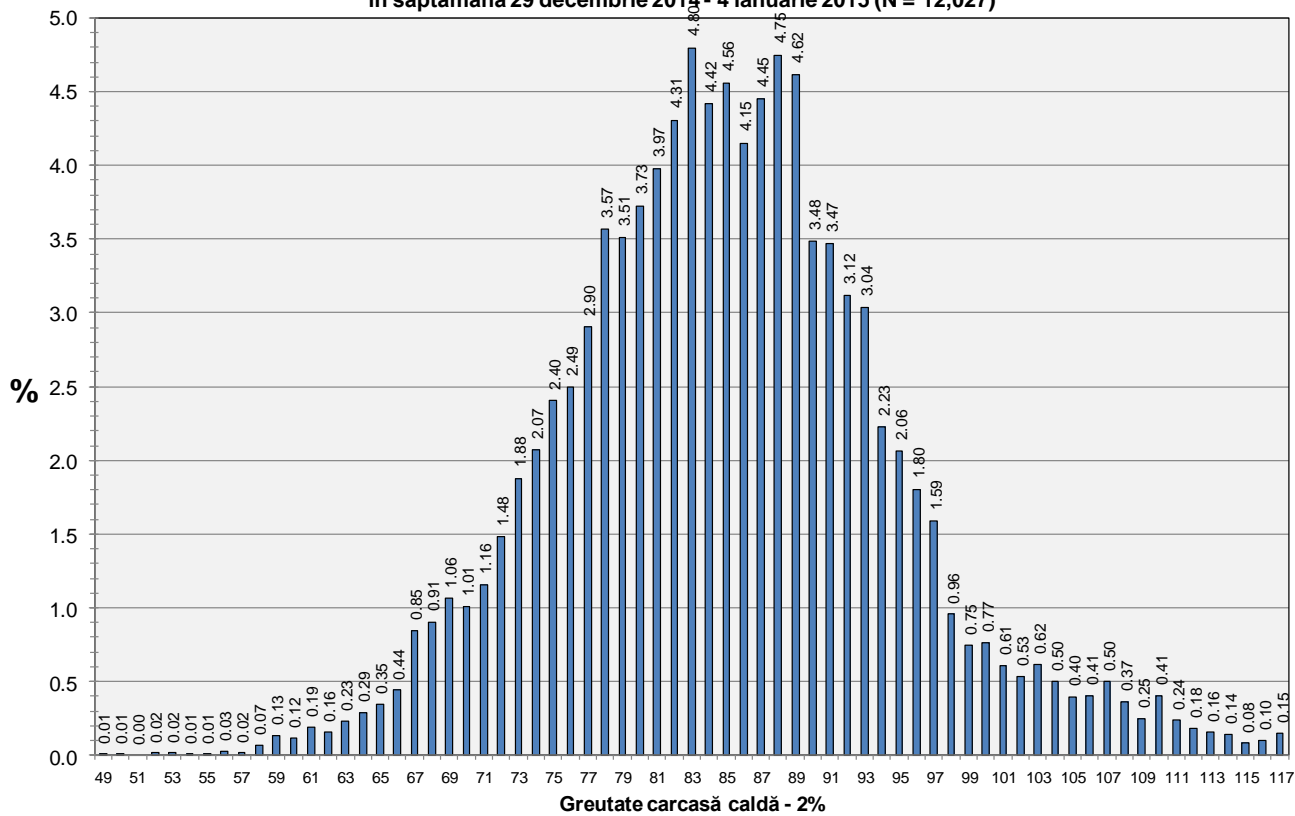




**Distribuția greutății carcaselor clasificate în România
în săptămâna 29 decembrie 2014 - 4 ianuarie 2015 (N = 32,657)**

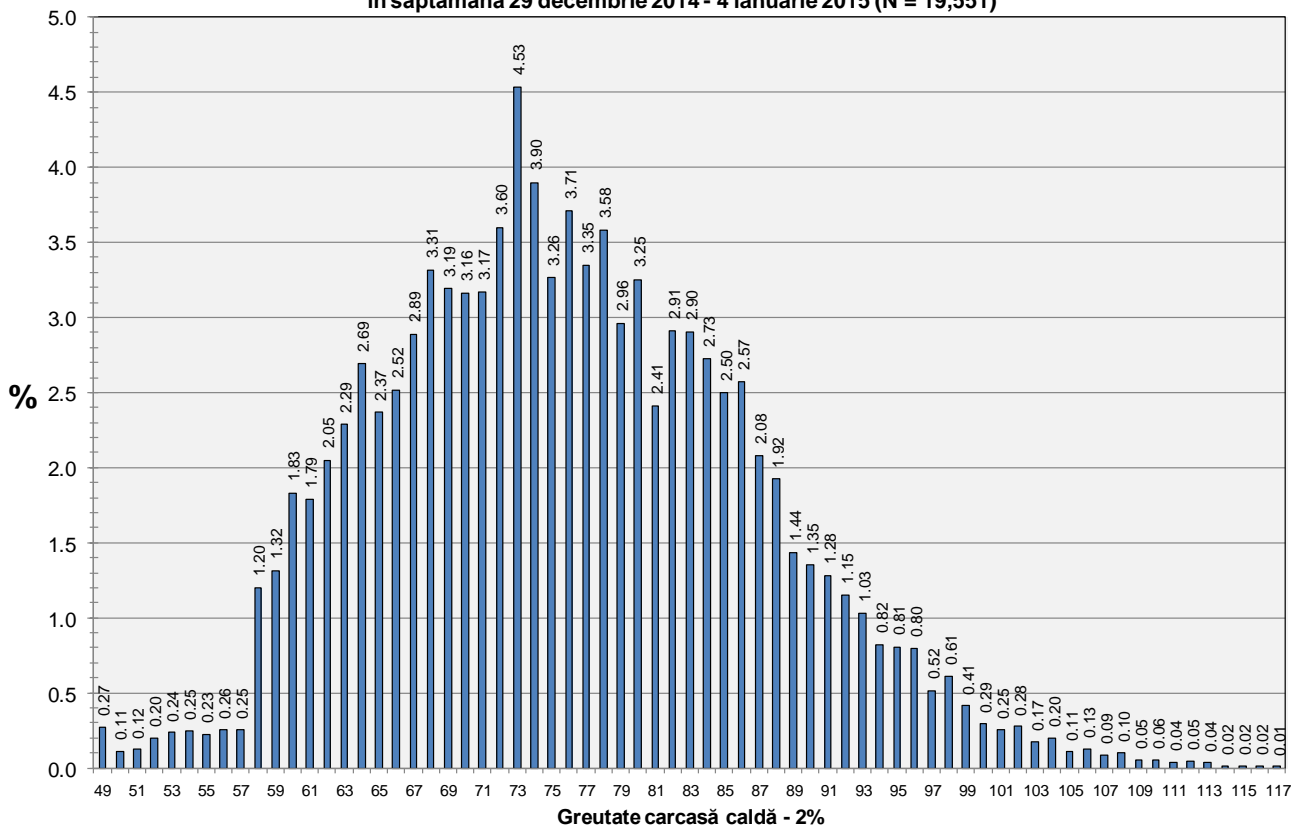


**Distribuția greutății carcaselor clasificate în România cu echipamentul cu sondă optică Fat-O-Meater
în săptămâna 29 decembrie 2014 - 4 ianuarie 2015 (N = 12,027)**





Distribuția greutății carcaselor clasificate în România cu echipamentul cu sondă optică OptiGrade-Pro în săptămâna 29 decembrie 2014 - 4 ianuarie 2015 (N = 19,551)



Distribuția greutății carcaselor clasificate în România cu metoda ZP în săptămâna 29 decembrie 2014 - 4 ianuarie 2015 (N = 1,079)

