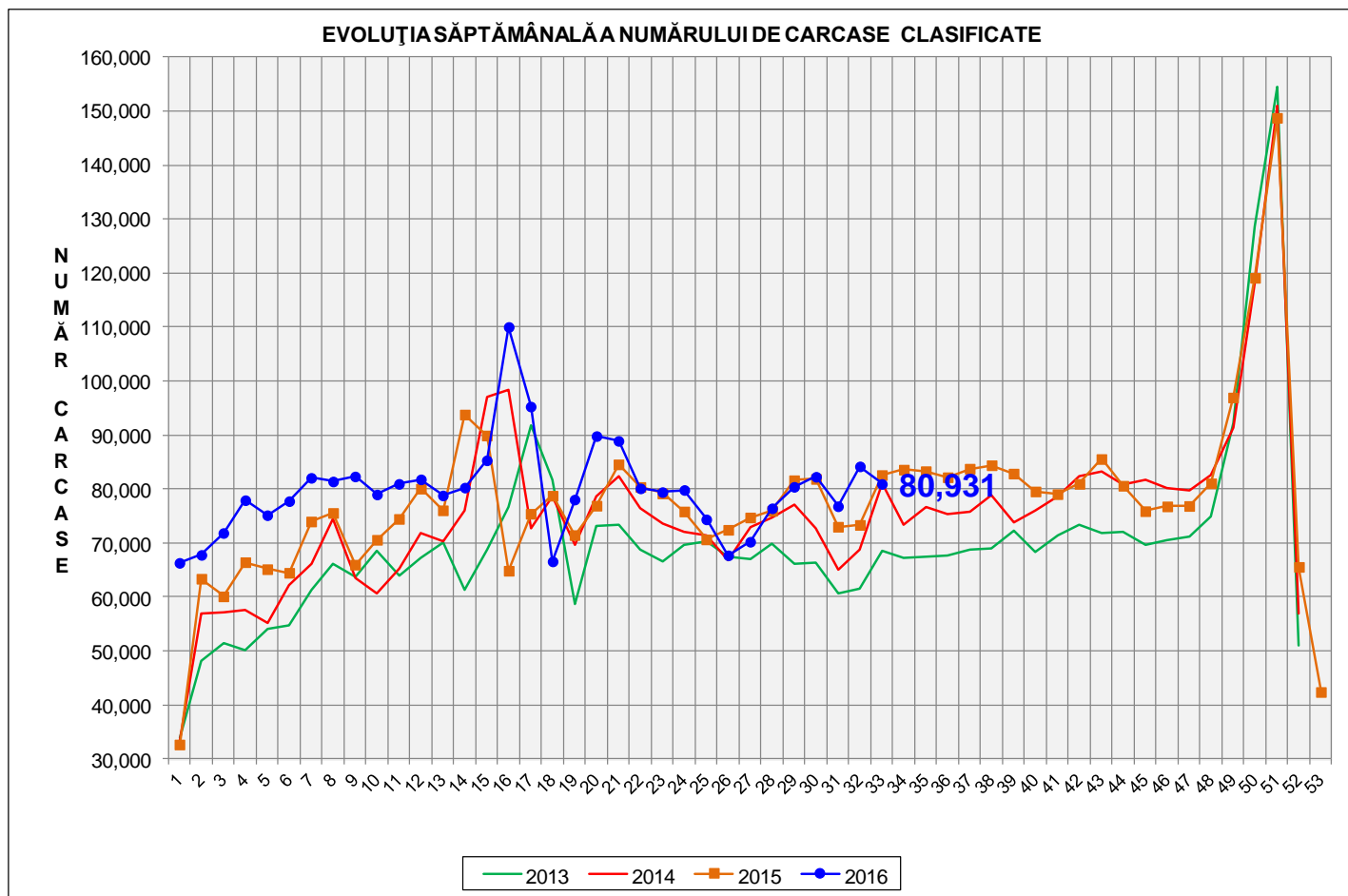


# Rezultatele clasificării carcaselor de porcine

## Săptămâna 33 (15 – 21 august 2016)

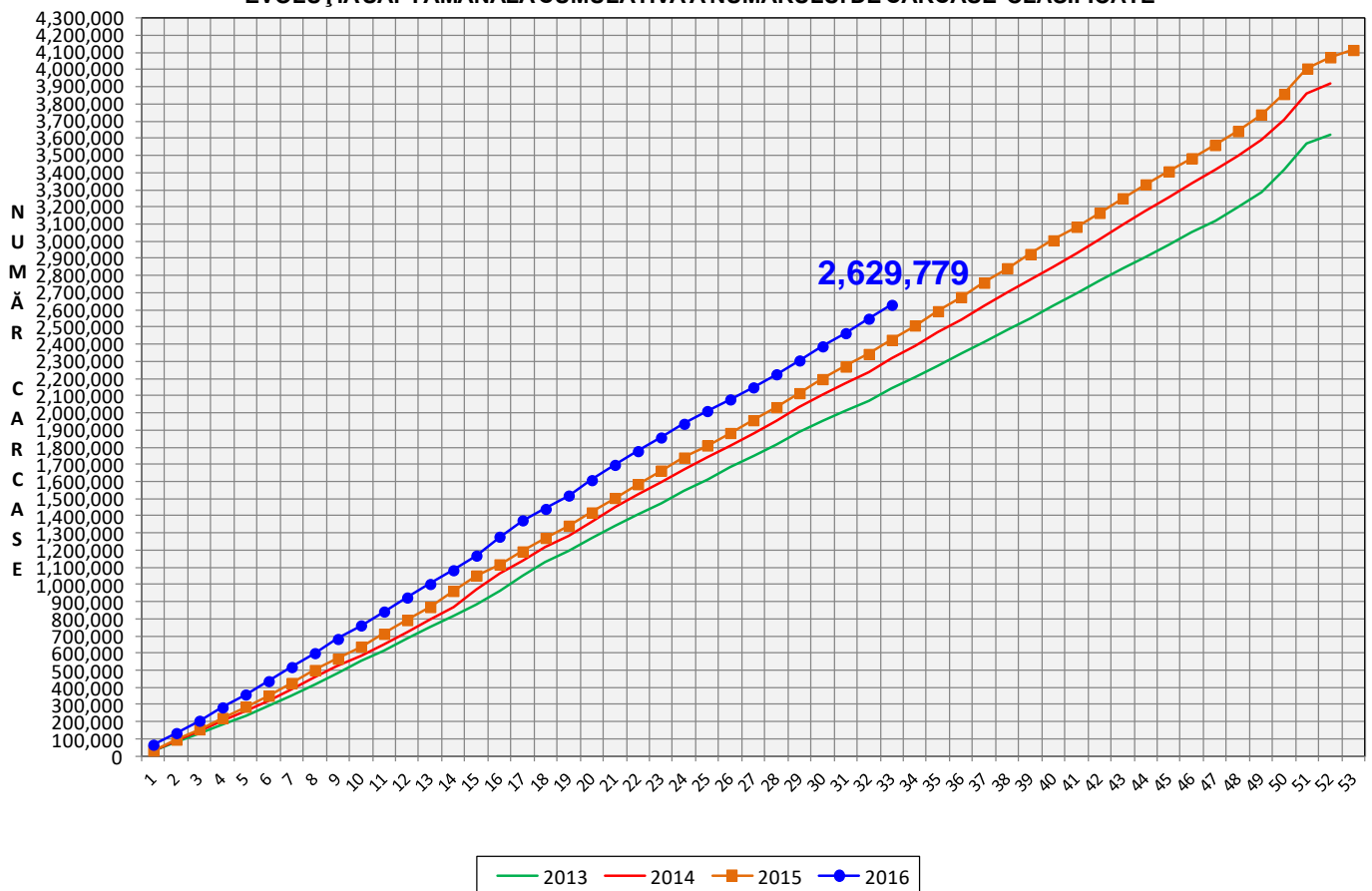


% Modificare	
1 SĂPT	1 AN
-3.9%	-2.0%

**N.B. Culoarea coloanelor din diagramele de la paginile 7 – 10 sunt în legătură cu grila de prețuri (diagramele referitoare la distribuția conținutului de carne macră a carcaselor clasificate) și cu grila de bonificație și penalizare pentru intervalul de greutate a carcaselor (diagramele referitoare la distribuția greutății carcaselor clasificate).**



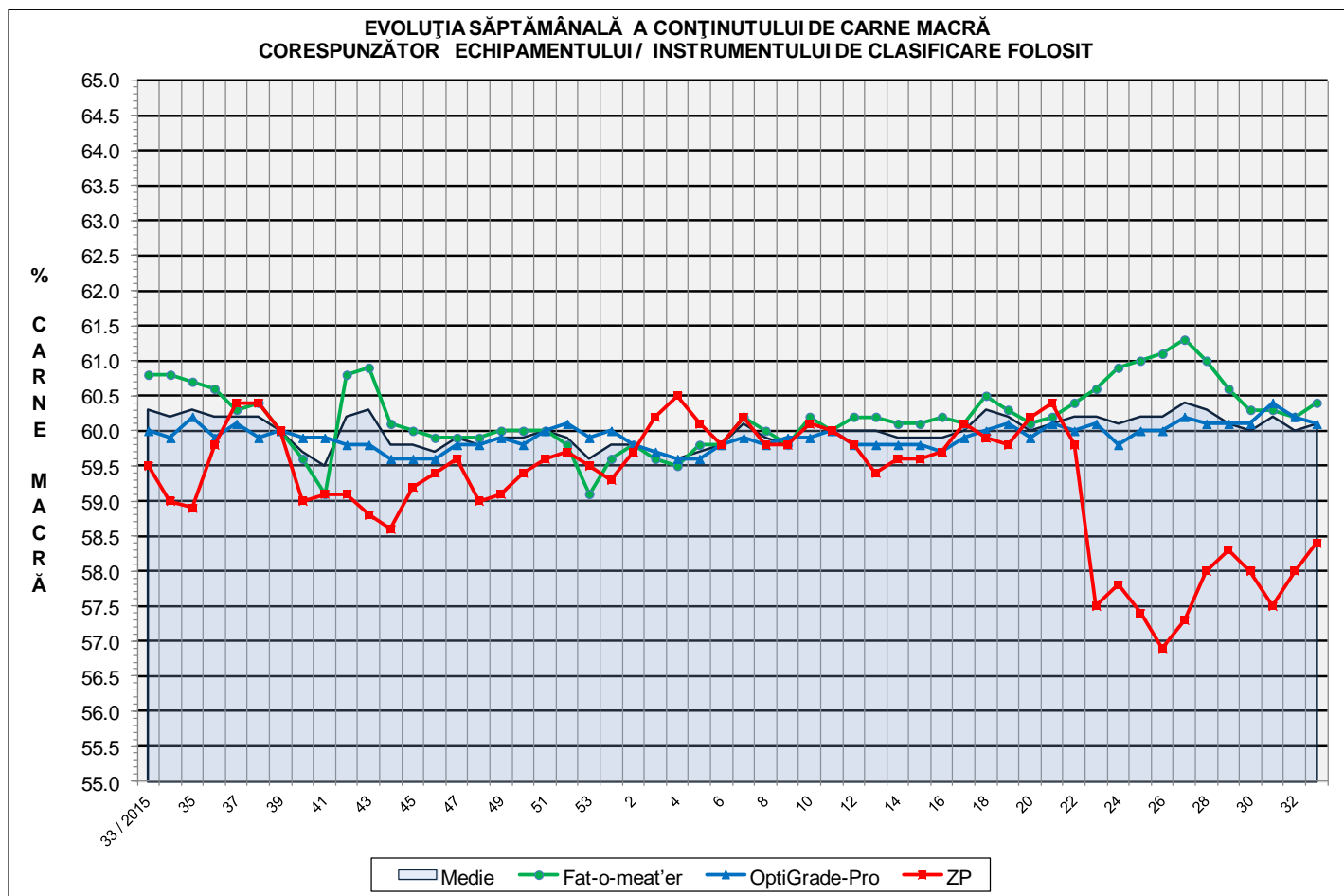
EVOLUȚIA SĂPTĂMÂNALĂ CUMULATIVĂ A NUMĂRULUI DE CARCASE CLASIFICATE

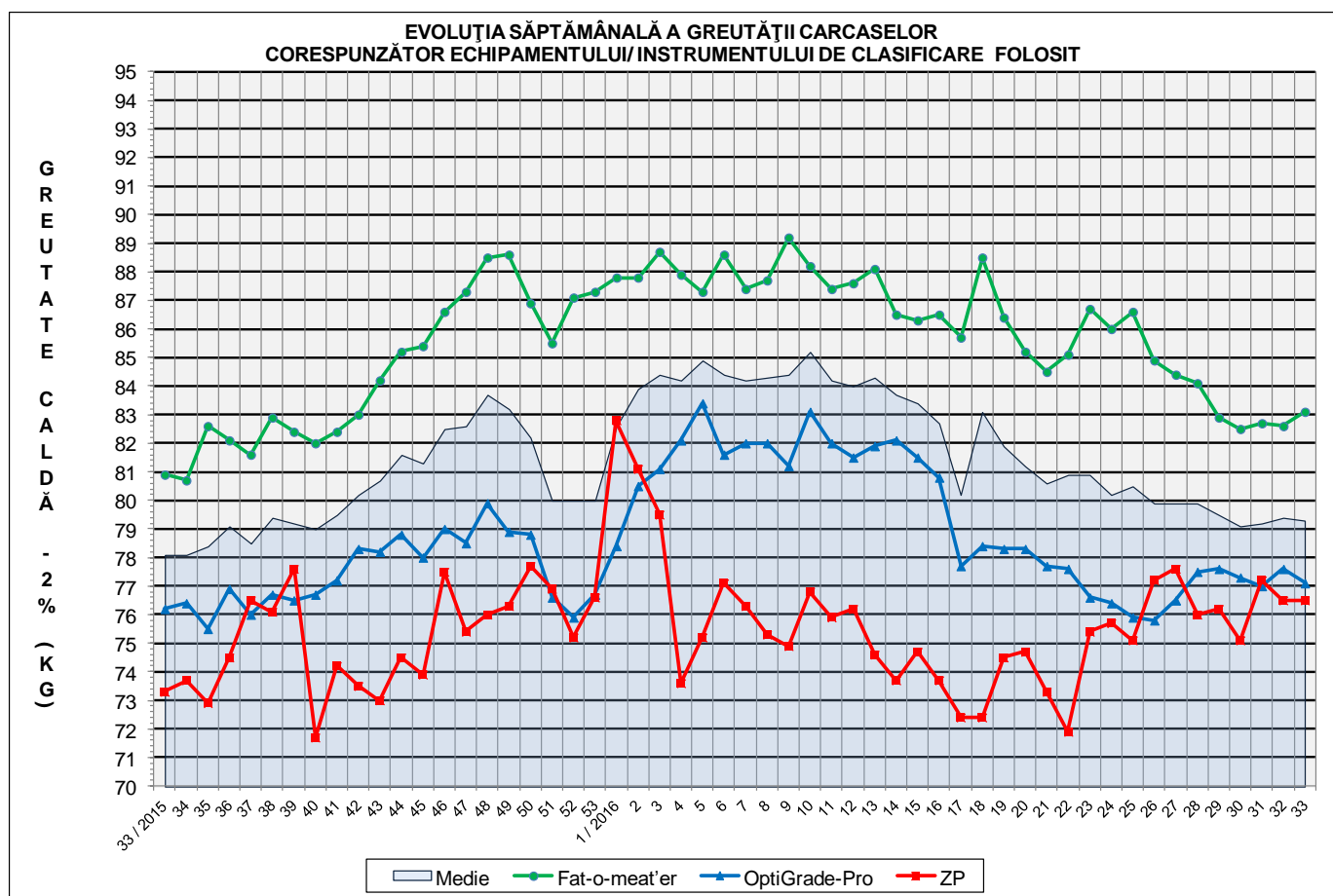


% Modificare
1 AN
8.4%

Numărul de carcase clasificate în săptămâna 15 - 21 august 2016 în funcție de echipamentul / instrumentul folosit

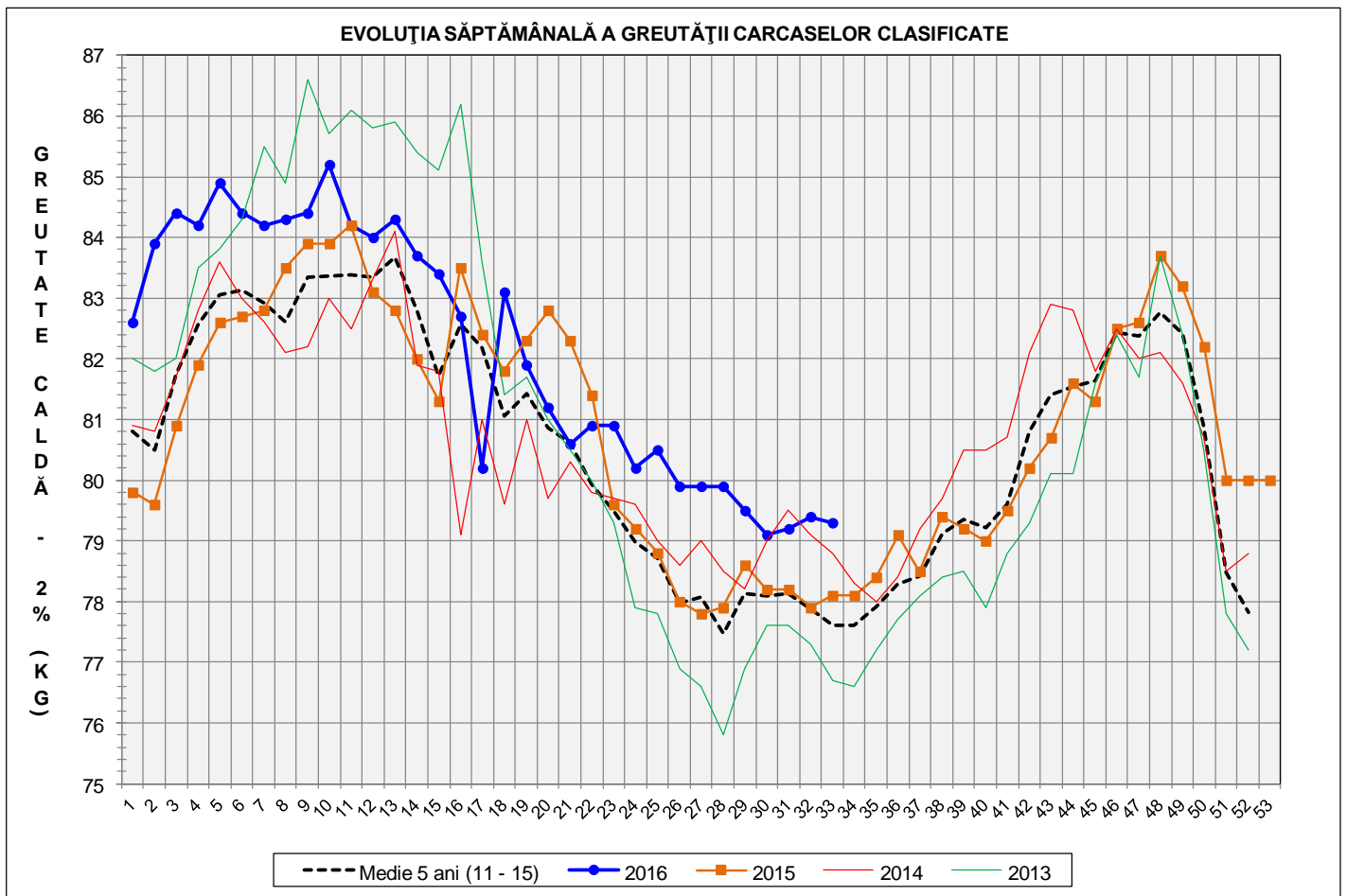
Metoda	Echipament / instrument	Număr carcase	% din total carcase
Sondă Optică	Fat-o-meat'er	30,496	37.68%
	OptiGrade-Pro	45,212	55.86%
ZP	Rigla	5,223	6.45%
TOTAL		80,931	100.00%

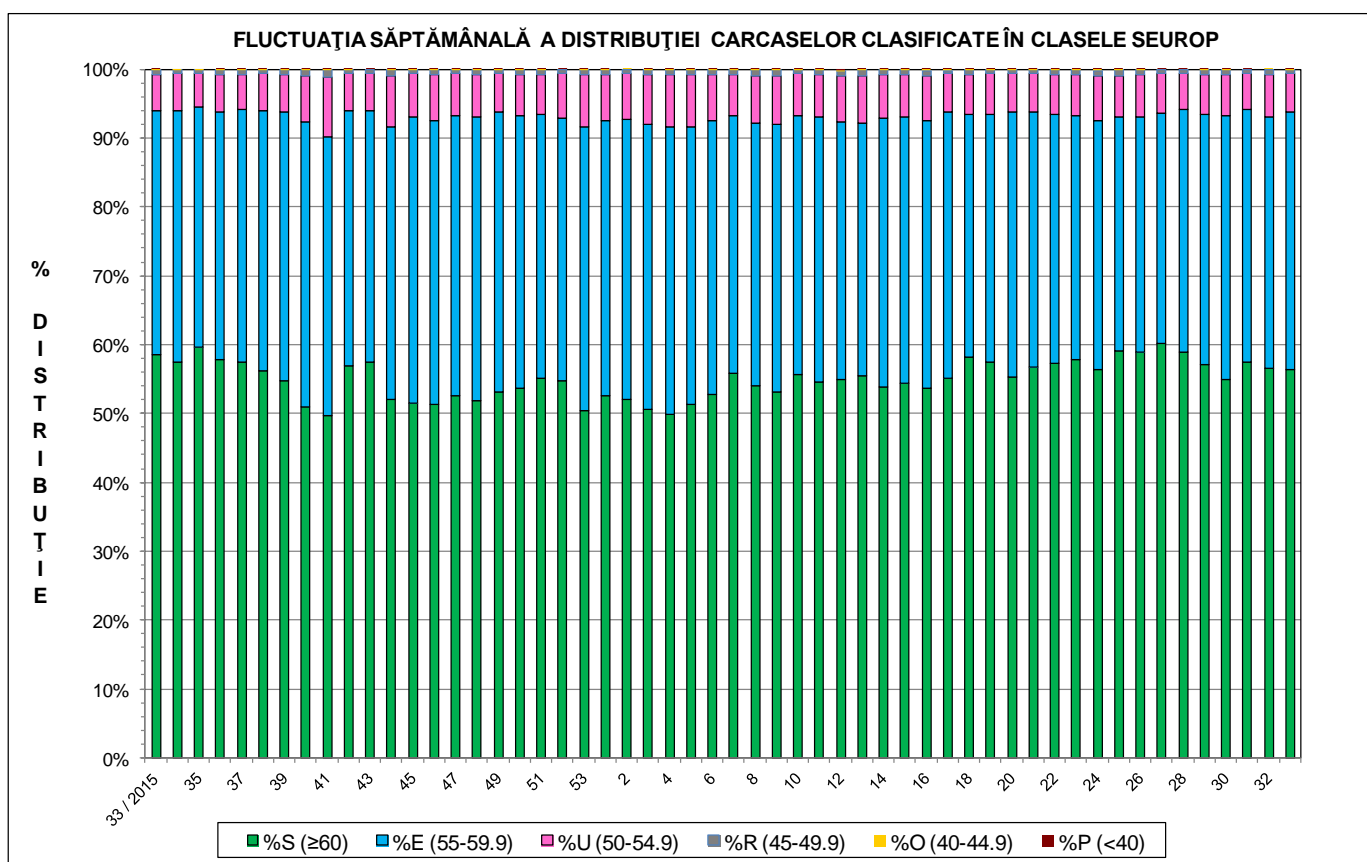
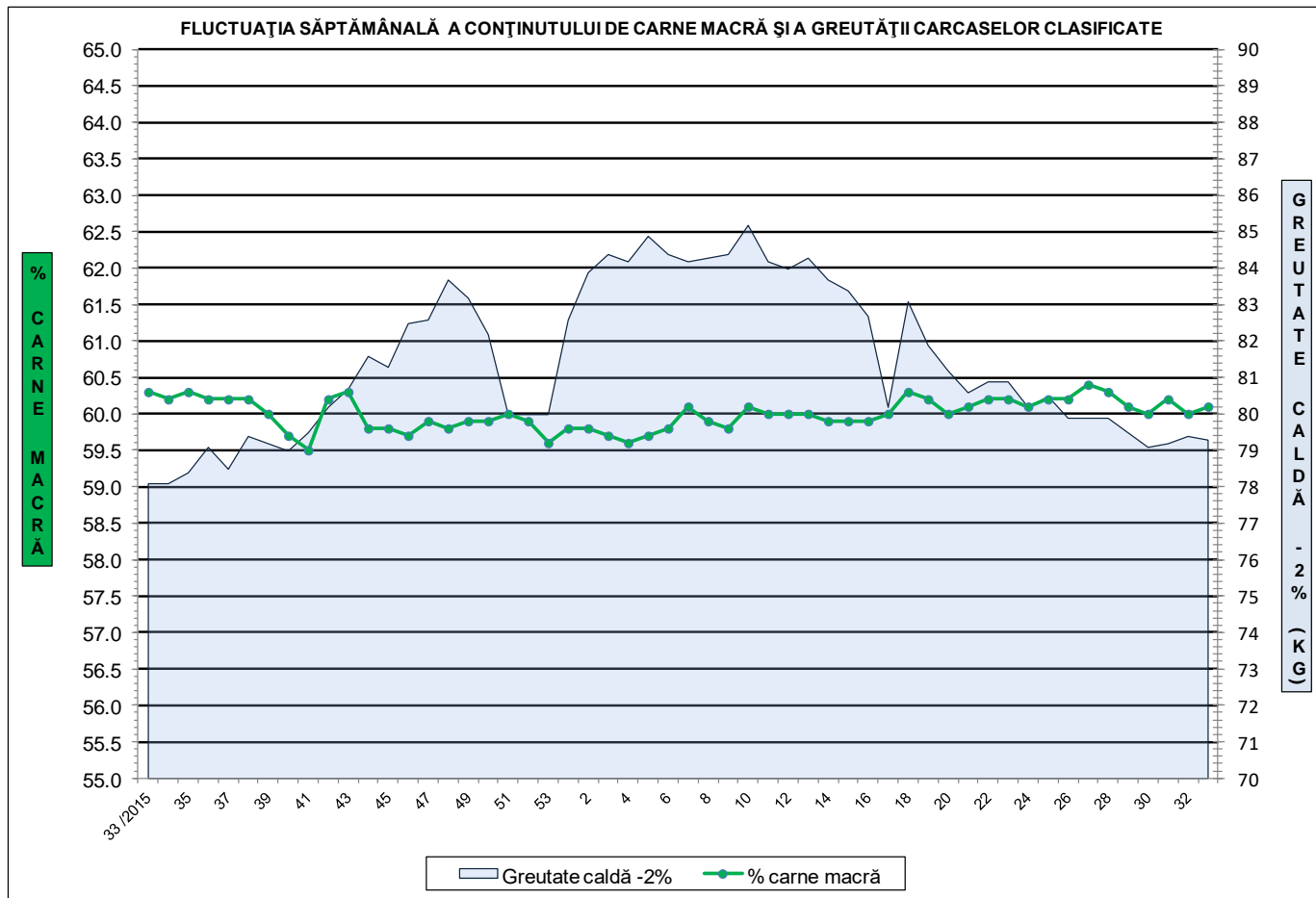




**ÎNCADRAREA ÎN CLASE A CARCASELOR DE PORCINE CLASIFICATE  
ÎN SĂPTĂMÂNA 15 - 21 AUGUST 2016**

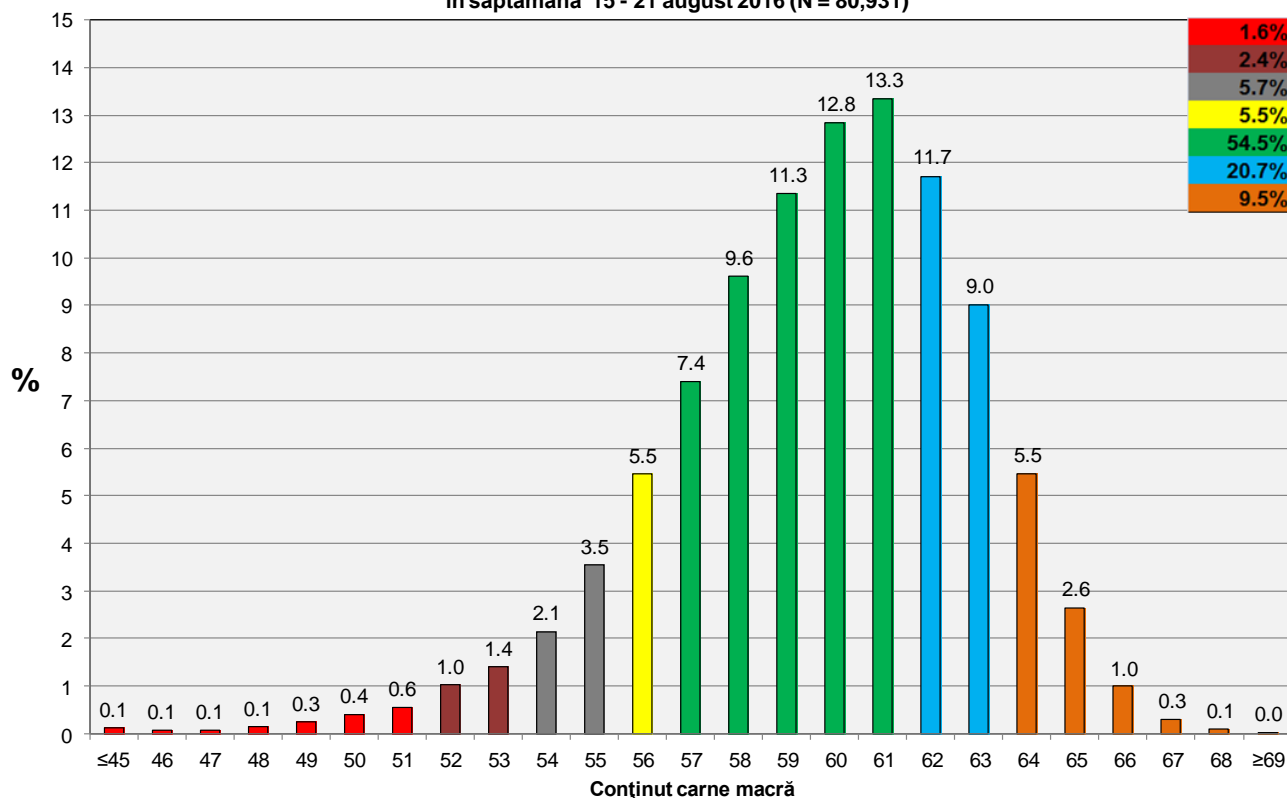
CLASA	% CARNE MACRĂ	NUMĂR CARCASE	% DIN TOTAL	% CARNE MACRĂ	GREUTATE CALDĂ - 2% (KG)
<b>S</b>	<b>≥ 60</b>	<b>45,679</b>	<b>56.44</b>	<b>62.4</b>	<b>78.2</b>
<b>E</b>	<b>55 - 59.9</b>	<b>30,217</b>	<b>37.34</b>	<b>58.0</b>	<b>80.4</b>
U	50 - 54.9	4,484	5.54	53.3	83.1
R	45 - 49.9	481	0.59	48.3	83.6
O	40 - 44.9	61	0.08	43.5	83.3
P	< 40	9	0.01	37.5	94.6
<b>TOTAL</b>		<b>80,931</b>	<b>100.00</b>	<b>60.1</b>	<b>79.3</b>



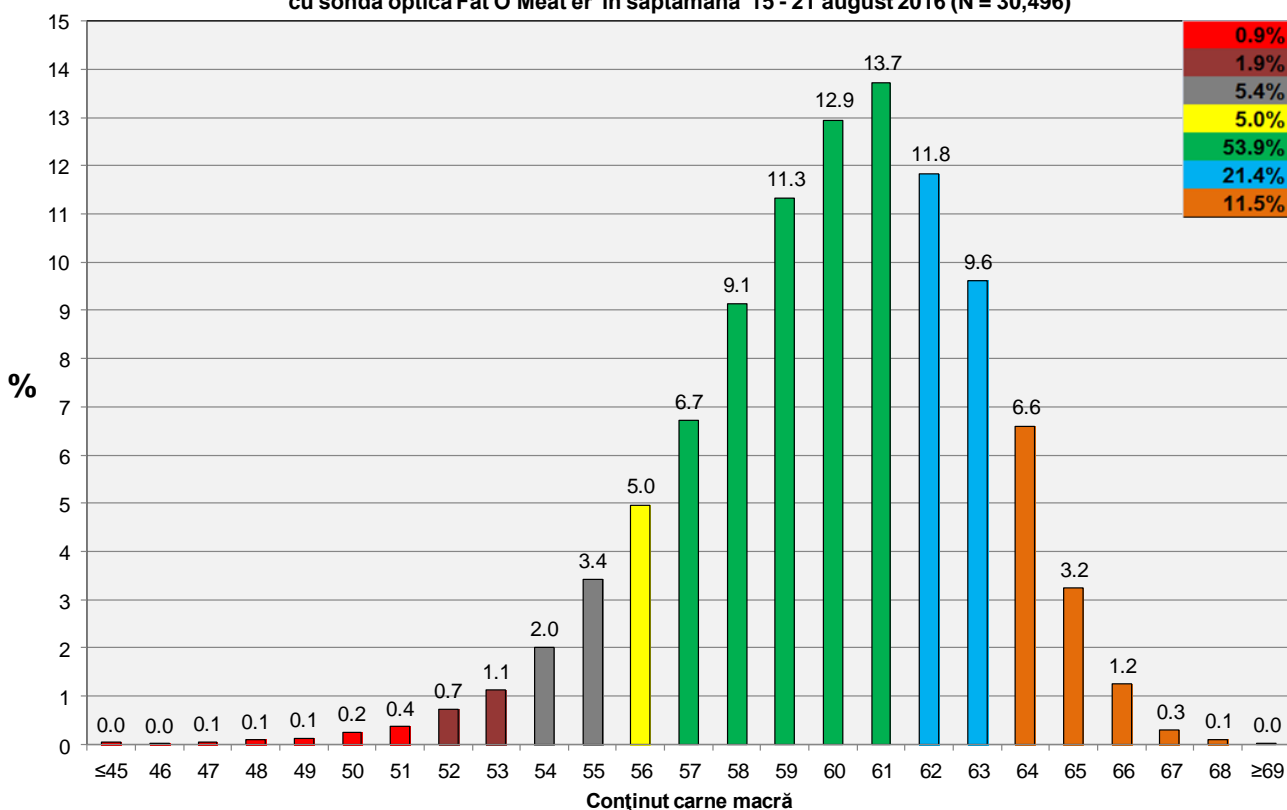




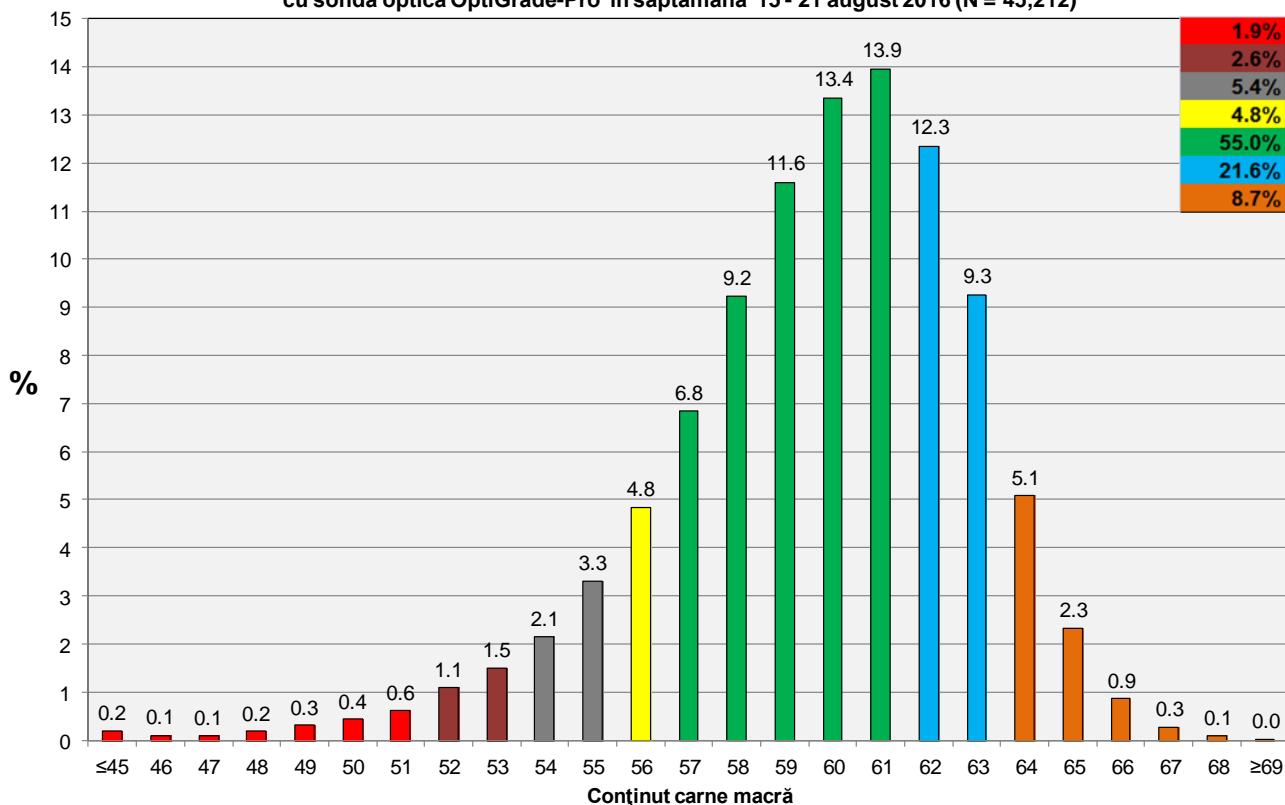
**Distribuția conținutului de carne macră a carcaselor clasificate în România  
în săptămâna 15 - 21 august 2016 (N = 80,931)**



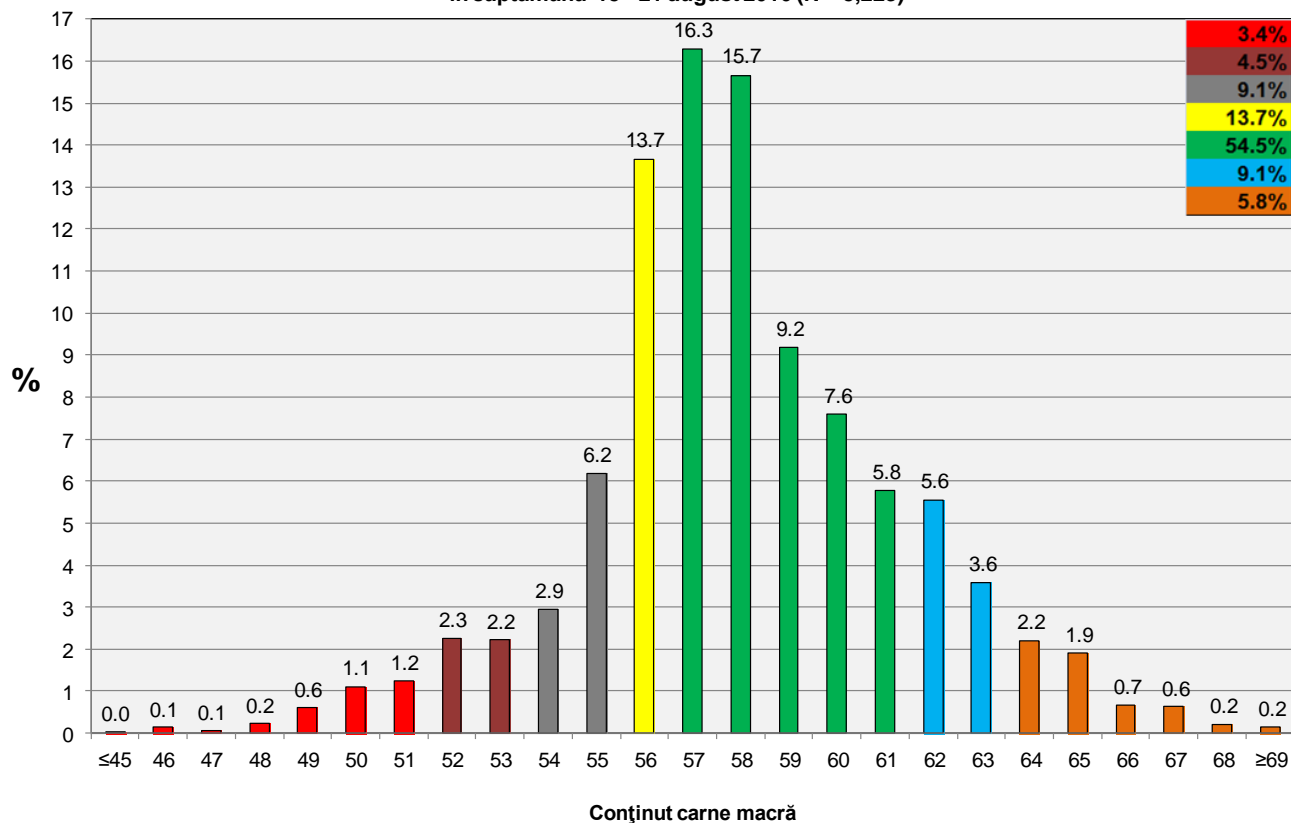
**Distribuția conținutului de carne macră a carcaselor clasificate în România cu echipamentul  
cu sondă optică Fat O Meat'er în săptămâna 15 - 21 august 2016 (N = 30,496)**



**Distribuția conținutului de carne macră a carcaselor clasificate în România cu echipamentul cu sondă optică OptiGrade-Pro în săptămâna 15 - 21 august 2016 (N = 45,212)**



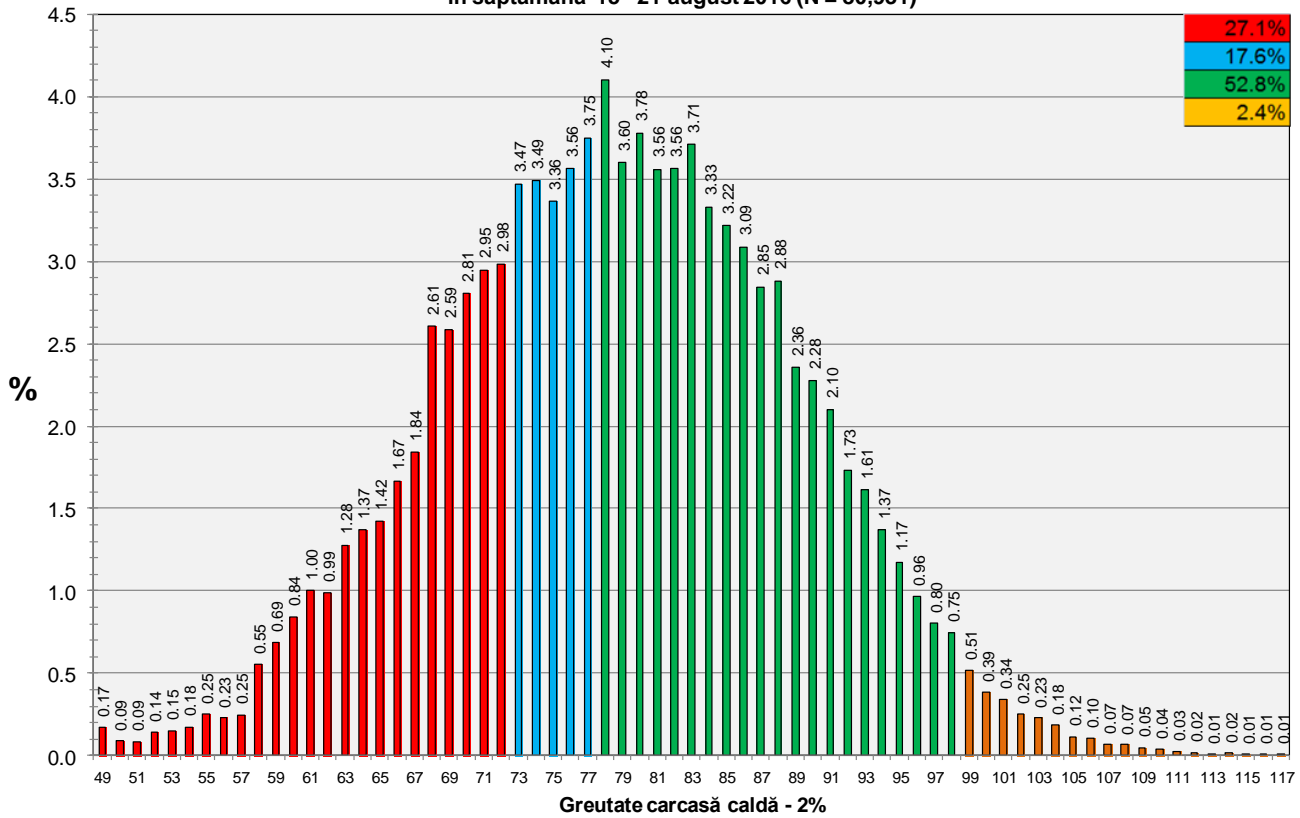
**Distribuția conținutului de carne macră a carcaselor clasificate în România cu metoda ZP în săptămâna 15 - 21 august 2016 (N = 5,223)**



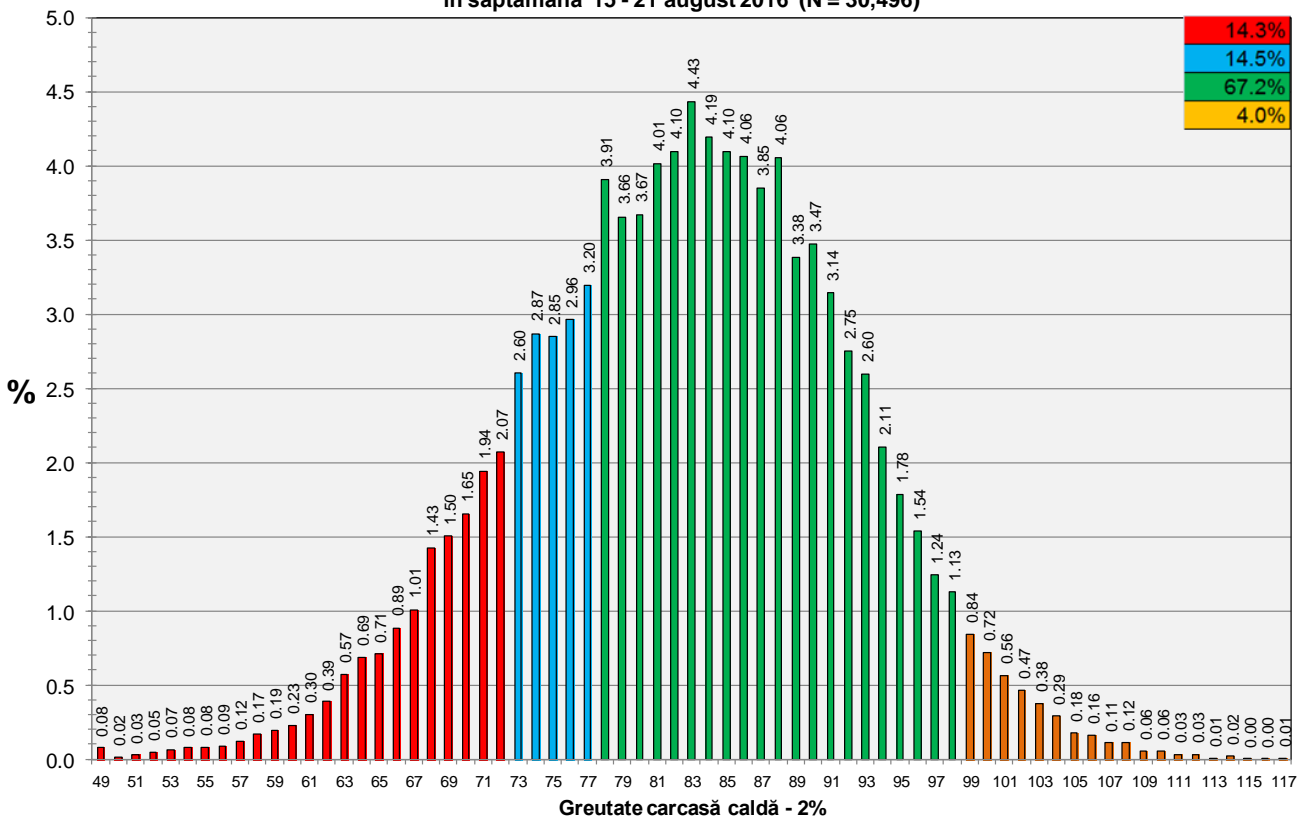




**Distribuția greutății carcaselor clasificate în România  
în săptămâna 15 - 21 august 2016 (N = 80,931)**

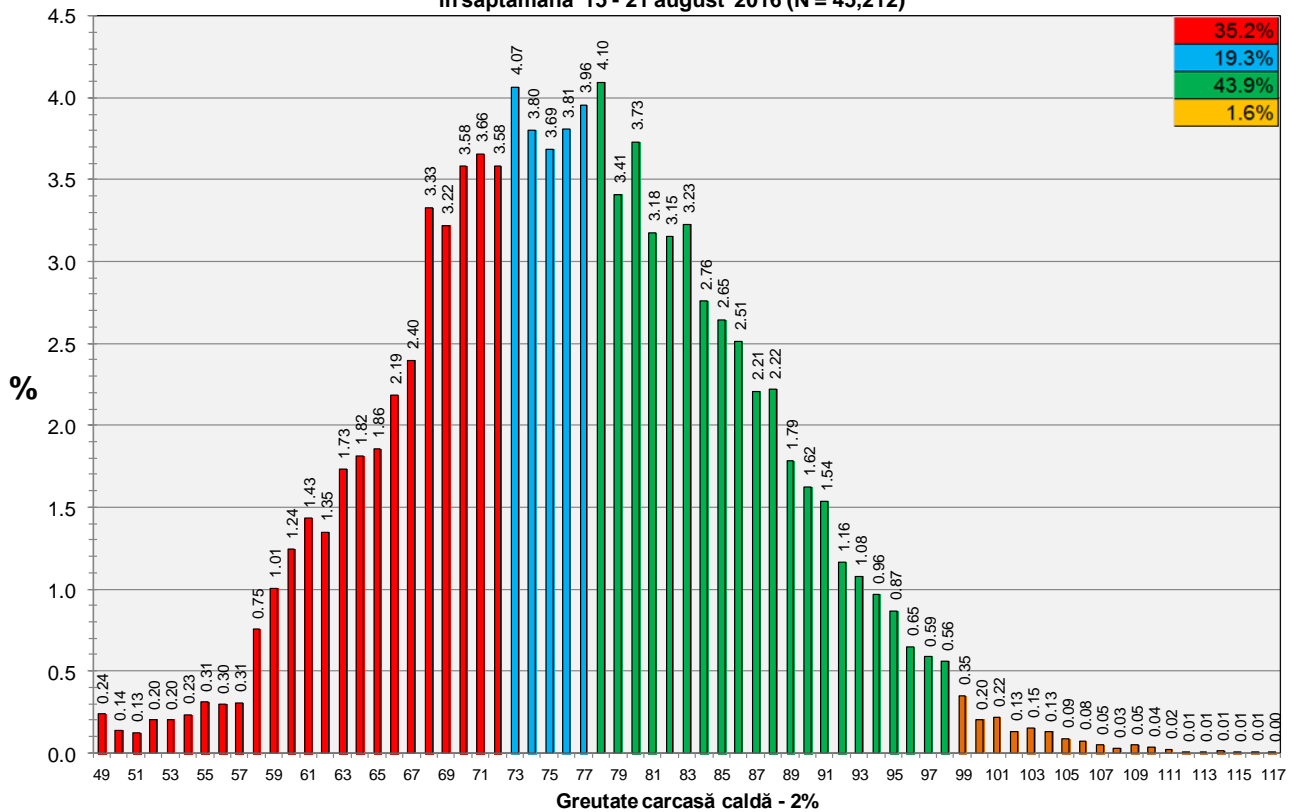


**Distribuția greutății carcaselor clasificate în România cu echipamentul cu sondă optică Fat-O-Meater  
în săptămâna 15 - 21 august 2016 (N = 30,496)**





**Distribuția greutății carcaselor clasificate în România cu echipamentul cu sondă optică OptiGrade-Pro în săptămâna 15 - 21 august 2016 (N = 45,212)**



**Distribuția greutății carcaselor clasificate în România cu metoda ZP în săptămâna 15 - 21 august 2016 (N = 5,223)**

