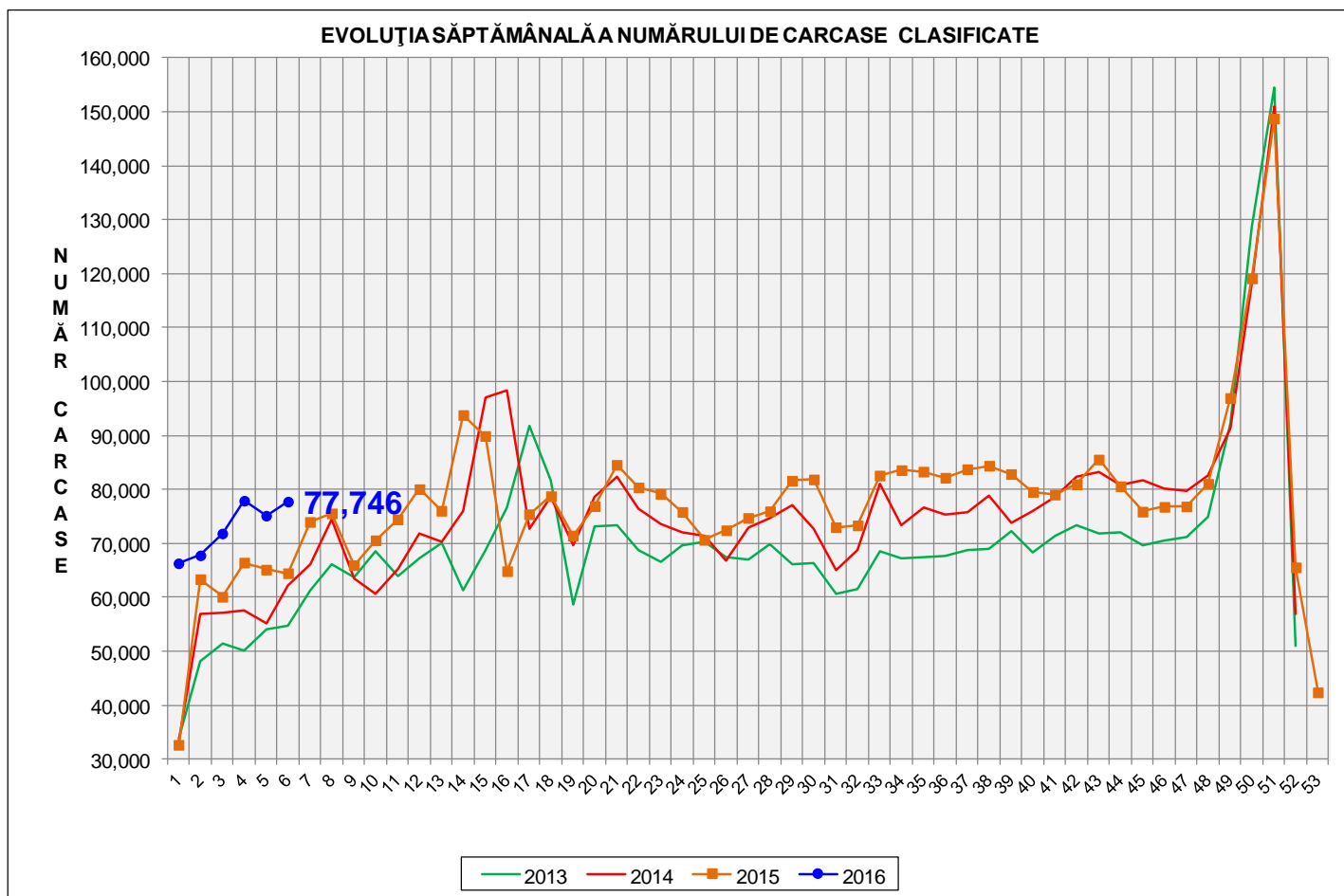
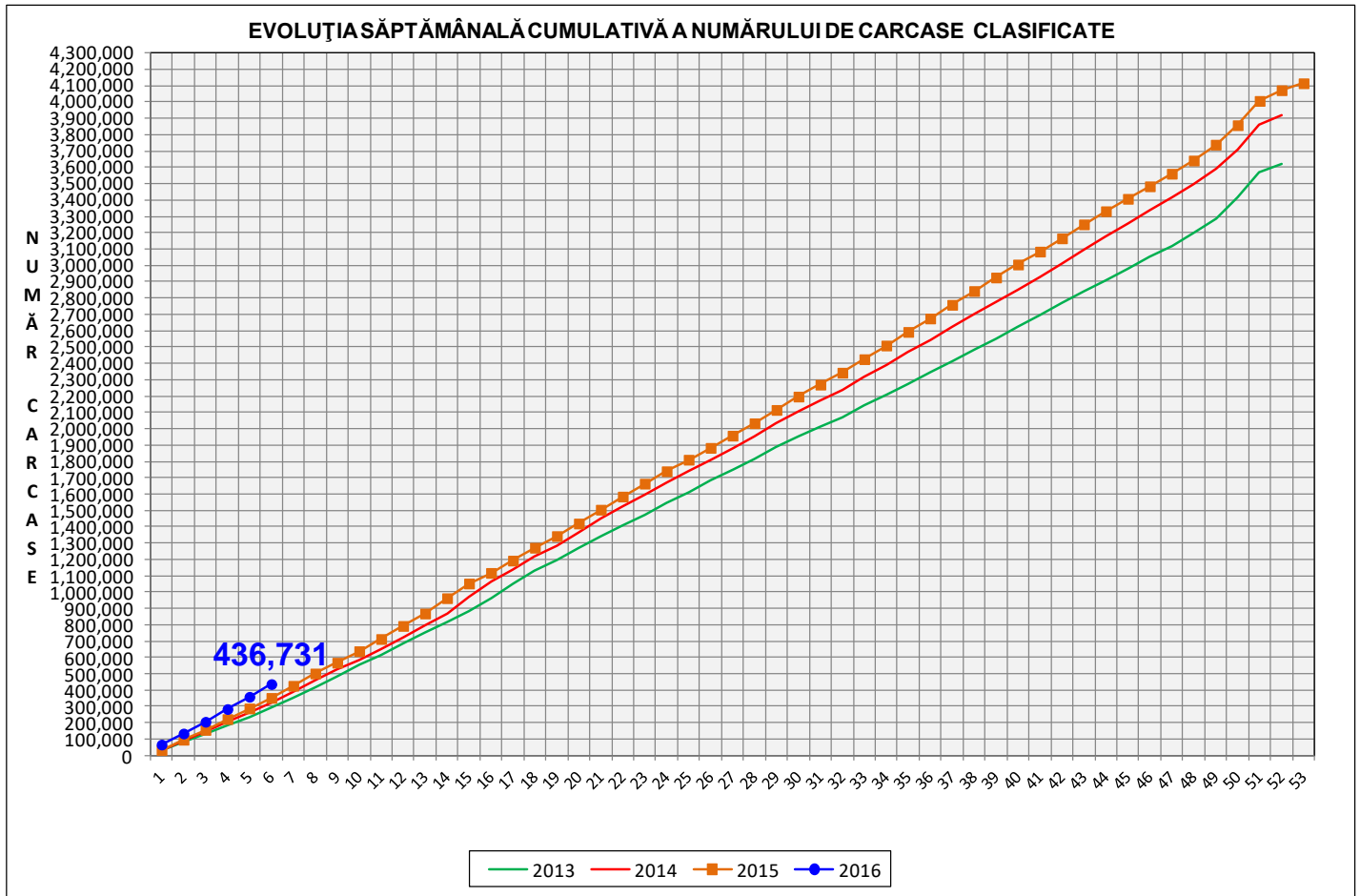


Rezultatele clasificării carcaselor de porcine

Săptămâna 6 (8 – 14 februarie 2016)



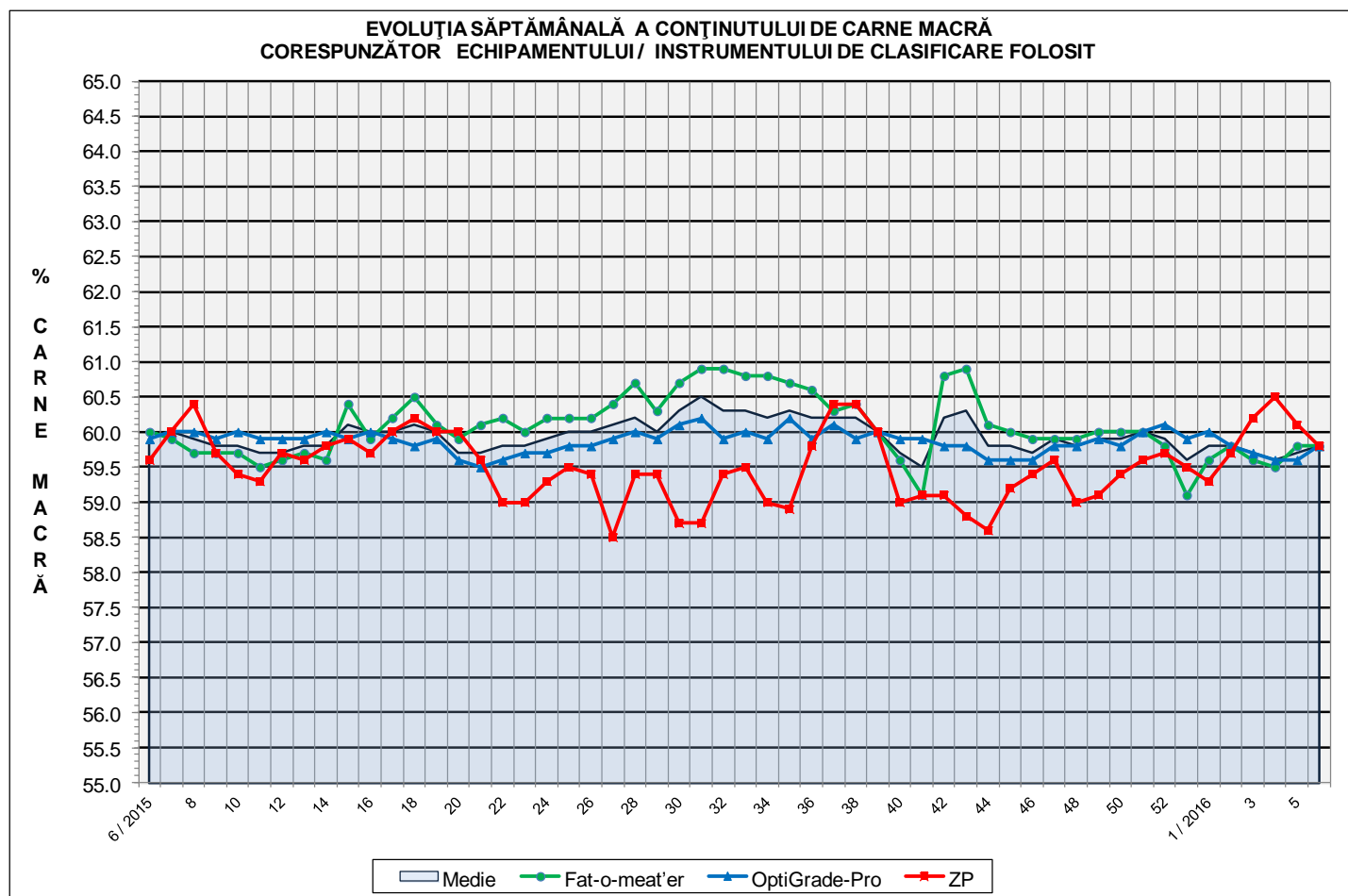
% Modificare	
1 SĂPT	1 AN
3.5%	20.6%

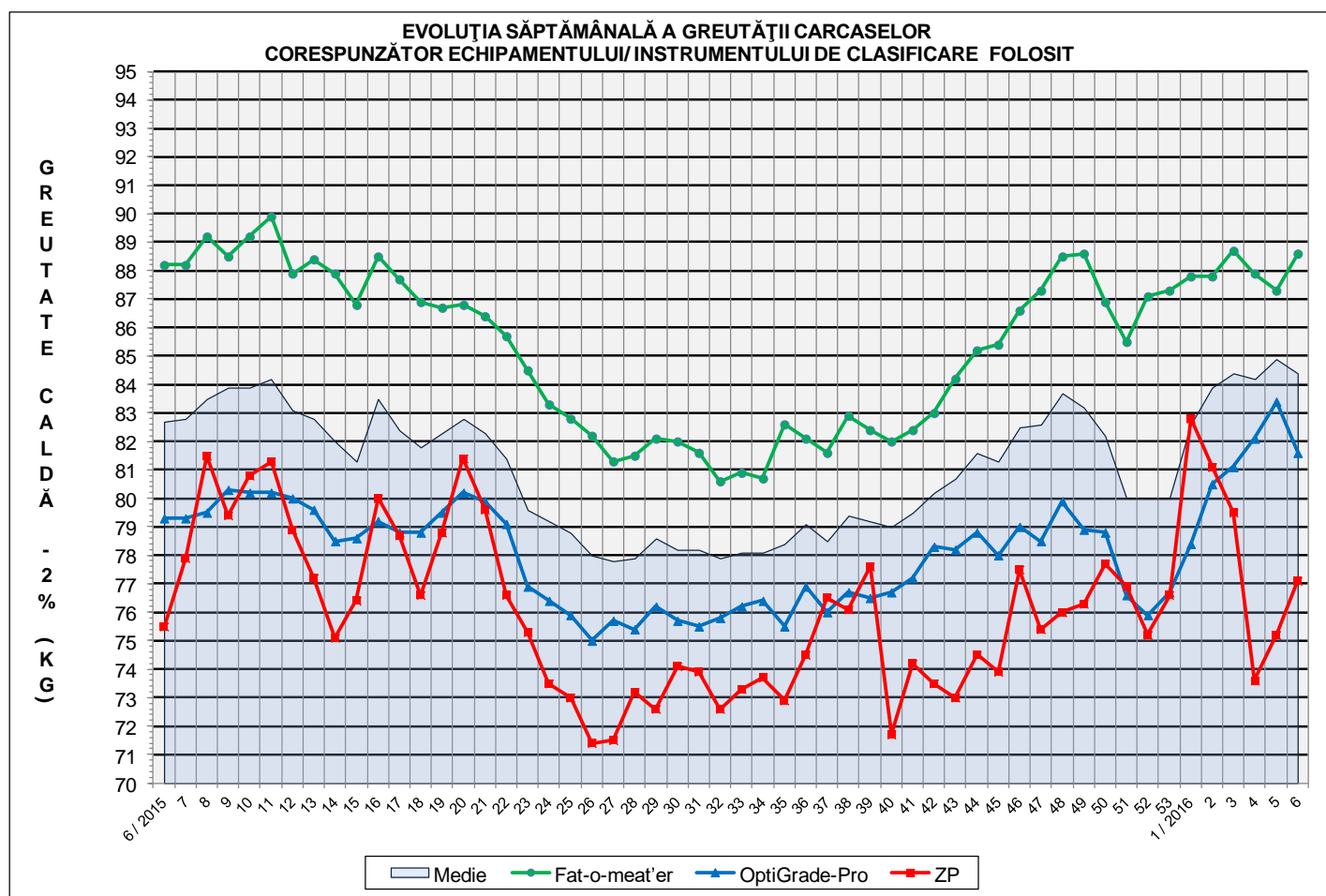


% Modificare
1 AN
24.0%

Numărul de carcase clasificate în săptămâna 8 - 14 februarie 2016 în funcție de echipamentul / instrumentul folosit

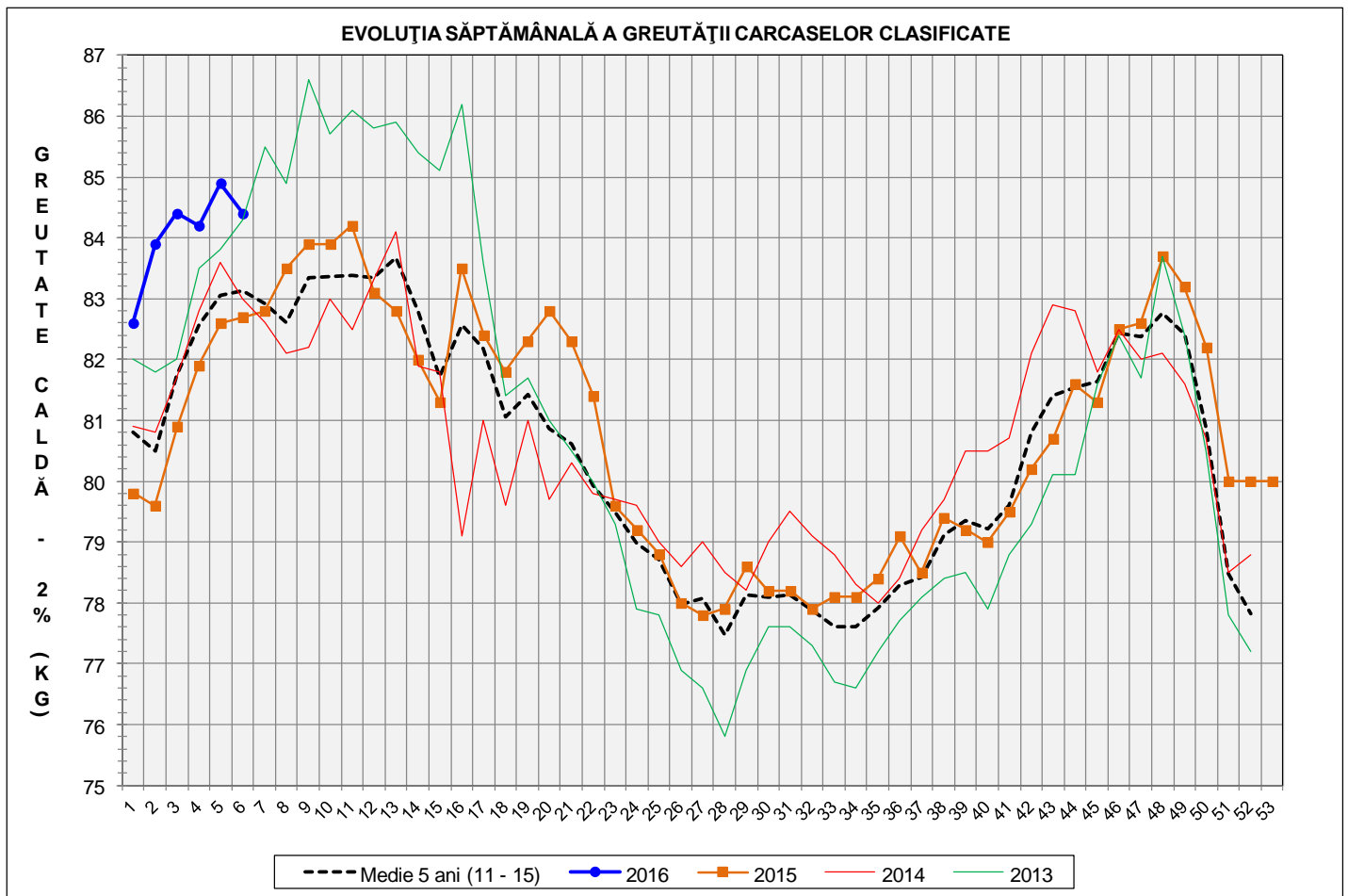
Metoda	Echipament / instrument	Număr carcase	% din total carcase
Sondă Optică	Fat-o-meat'er	33,536	43.14%
	OptiGrade-Pro	41,352	53.19%
ZP	Rigla	2,858	3.68%
TOTAL		77,746	100.00%





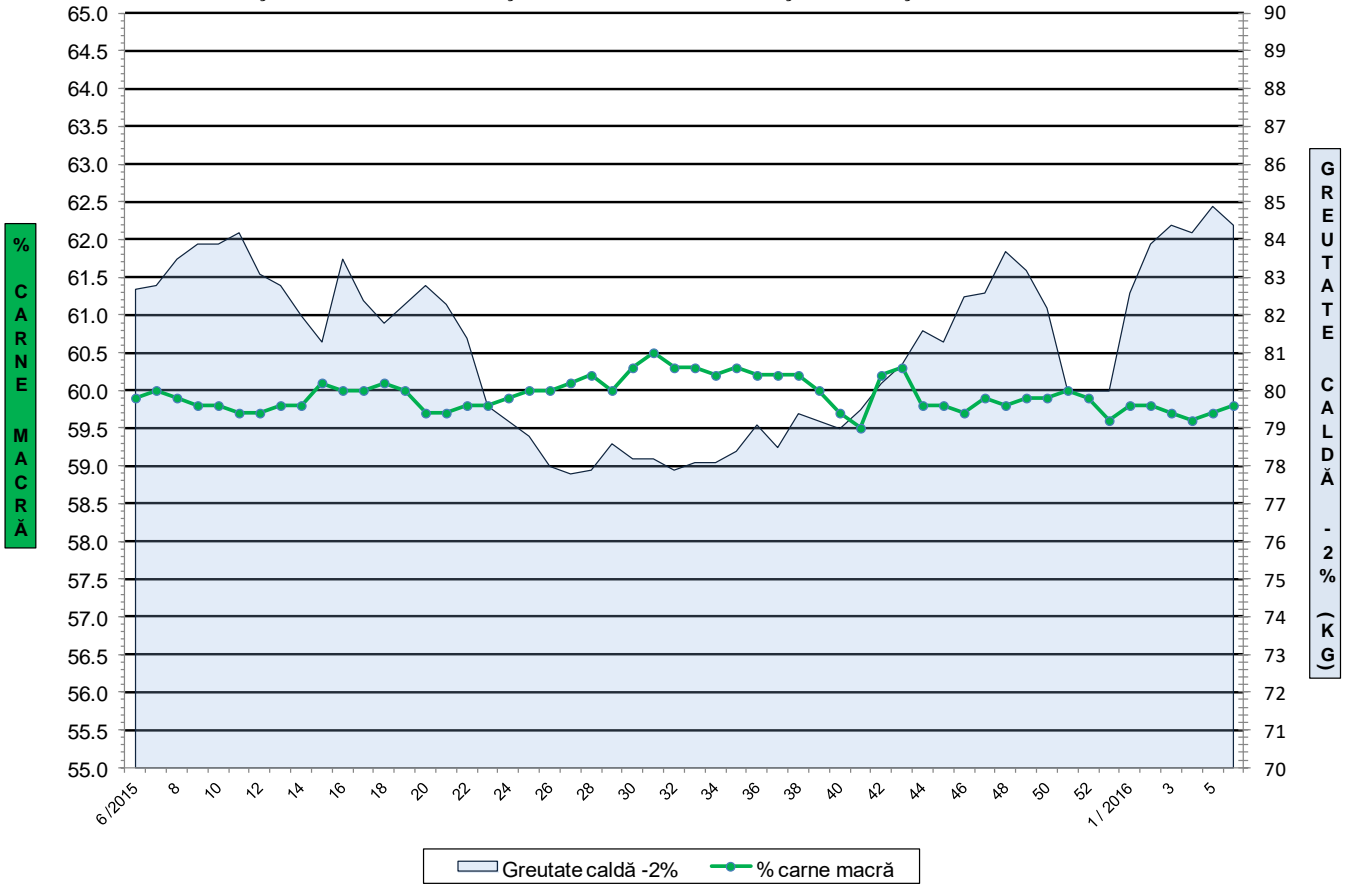
**ÎNCADRAREA ÎN CLASE A CARCASELOR DE PORCINE
CLASIFICATE ÎN SĂPTĂMÂNA 8 - 14 FERUARIE 2016**

CLASA	% CARNE MACRĂ	NUMĂR CARCASE	% DIN TOTAL	% CARNE MACRĂ	GREUTATE CALDĂ - 2% (KG)
S	≥ 60	41,052	52.80	62.2	82.5
E	55 - 59.9	30,815	39.64	58.0	85.8
U	50 - 54.9	5,243	6.74	53.2	90.2
R	45 - 49.9	543	0.70	48.4	93.3
O	40 - 44.9	72	0.09	43.3	90.1
P	< 40	21	0.03	36.2	95.3
TOTAL		77,746	100.00	59.8	84.4

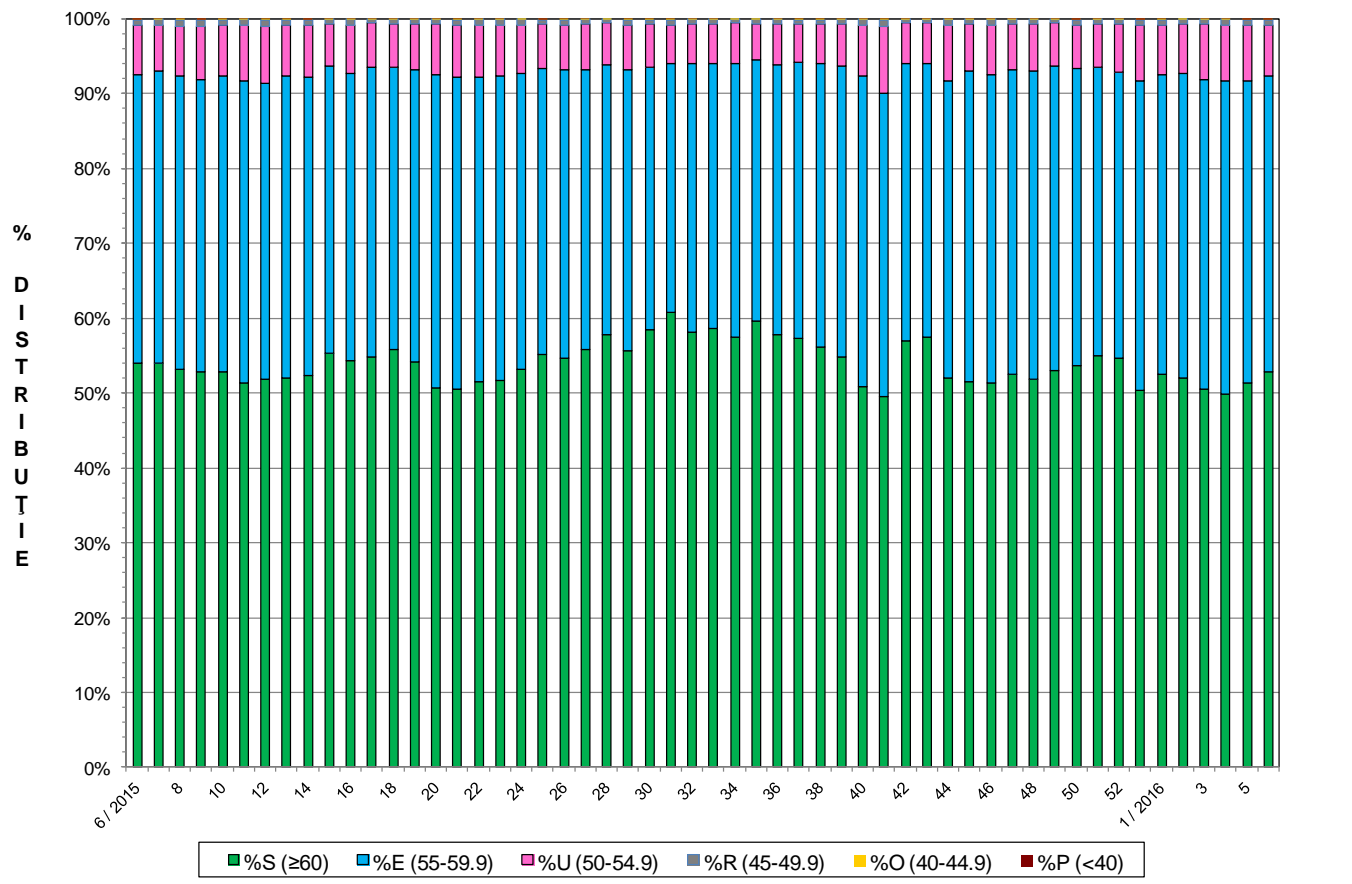




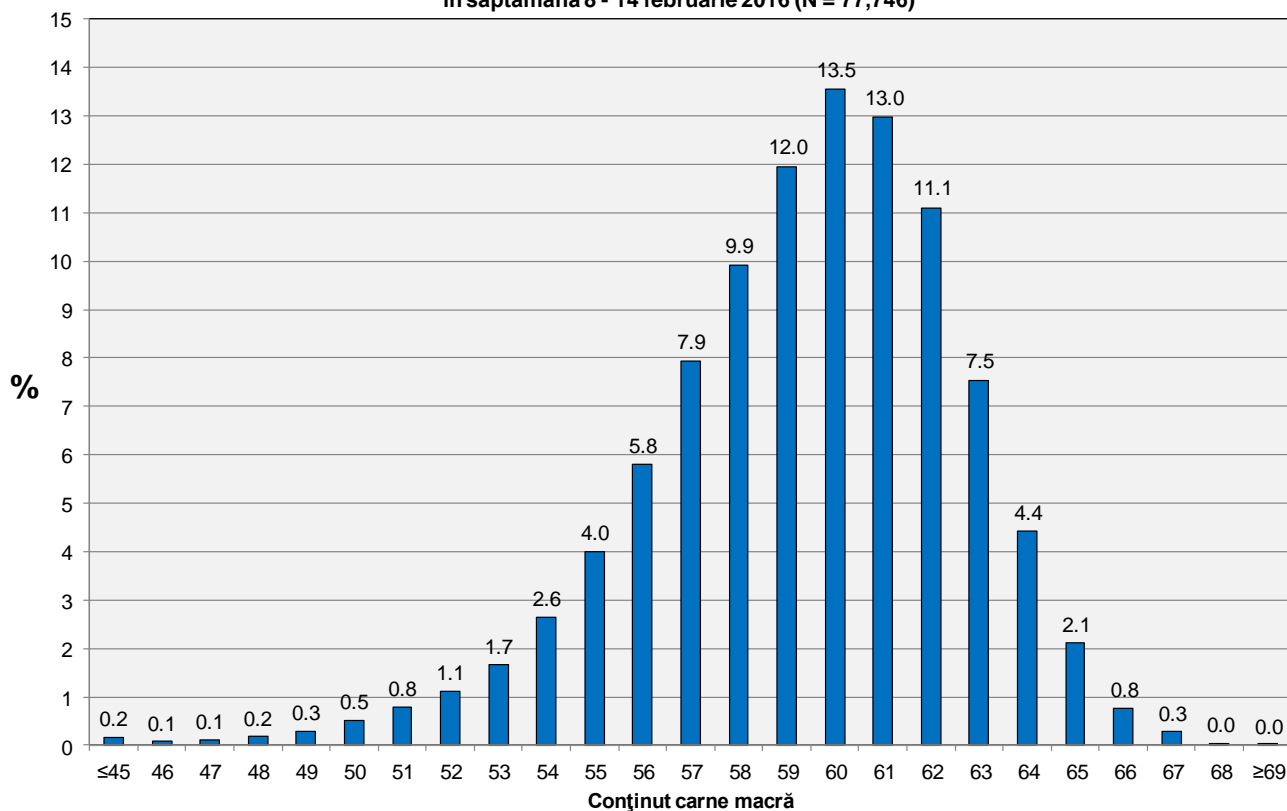
FLUCTUAȚIA SĂPTĂMÂNALĂ A CONȚINUTULUI DE CARNE MACRĂ ȘI A GREUTĂȚII CARCASELOR CLASIFICATE



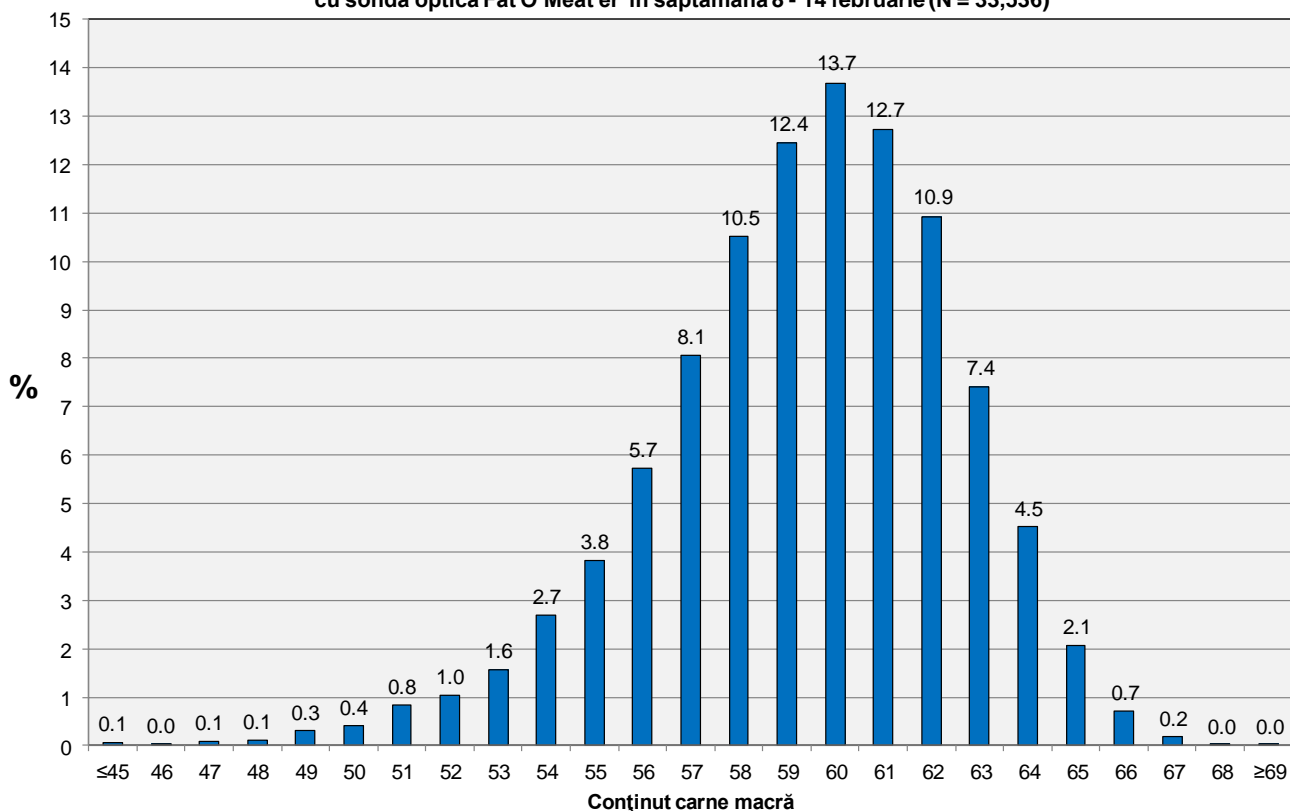
FLUCTUAȚIA SĂPTĂMÂNALĂ A DISTRIBUȚIEI CARCASELOR CLASIFICATE ÎN CLASELE SEUROP



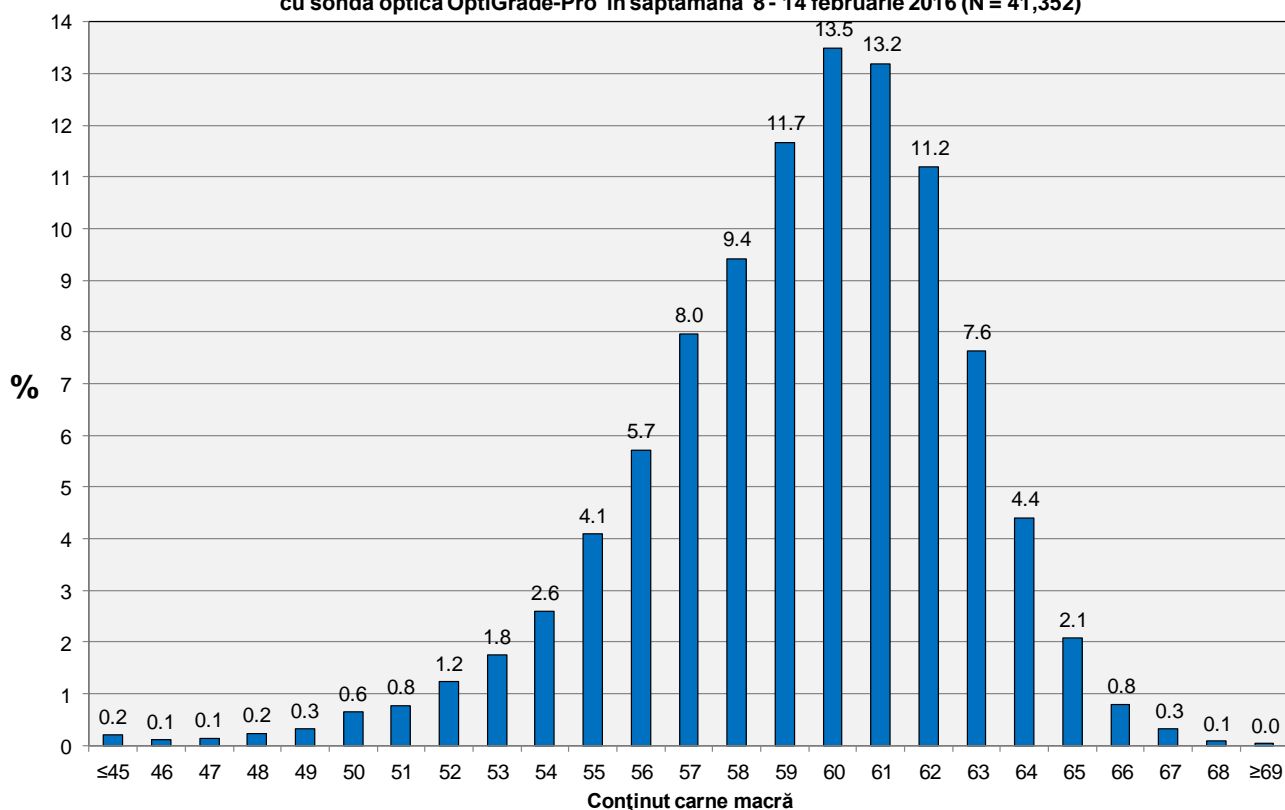
Distribuția conținutului de carne macră a carcaselor clasificate în România în săptămâna 8 - 14 februarie 2016 (N = 77,746)



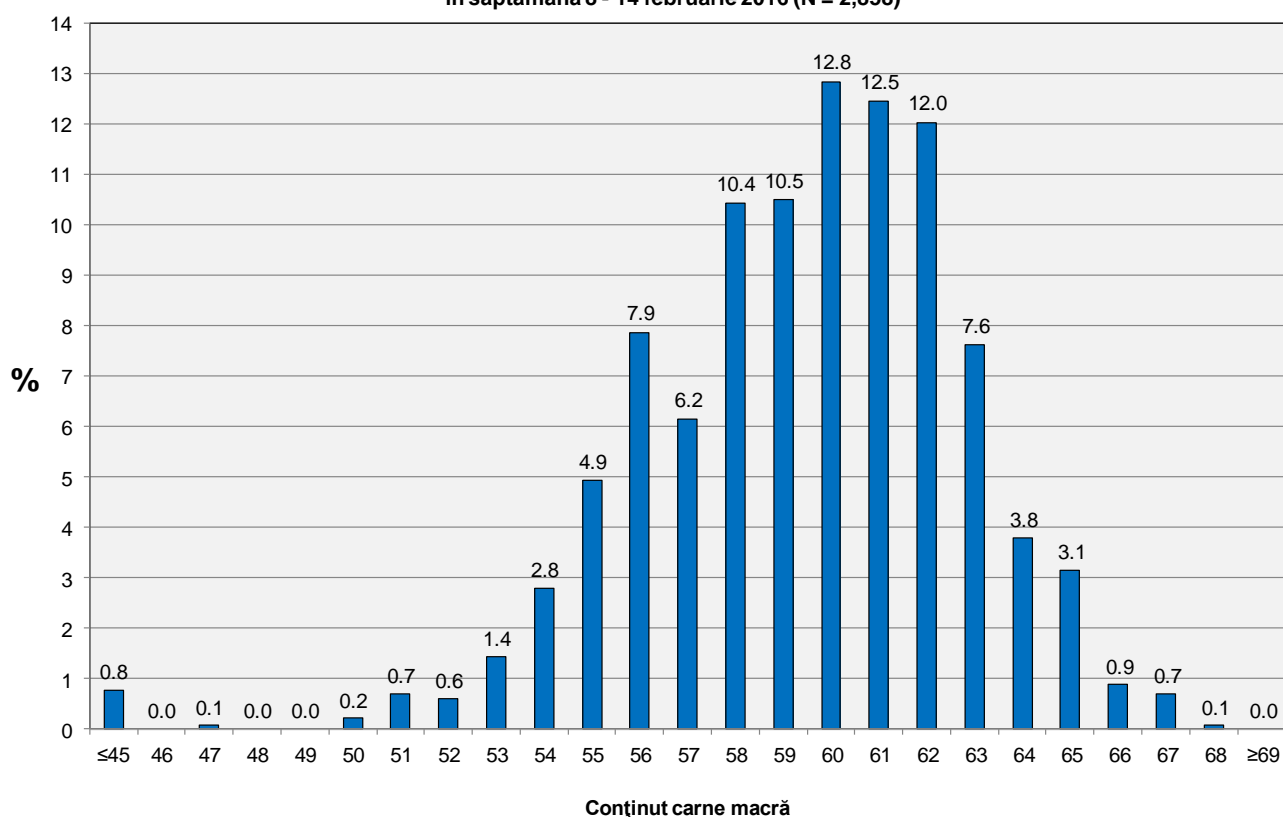
Distribuția conținutului de carne macră a carcaselor clasificate în România cu echipamentul cu sondă optică Fat O Meat'er în săptămâna 8 - 14 februarie (N = 33,536)



Distribuția conținutului de carne macră a carcaselor clasificate în România cu echipamentul cu sondă optică OptiGrade-Pro în săptămâna 8 - 14 februarie 2016 (N = 41,352)

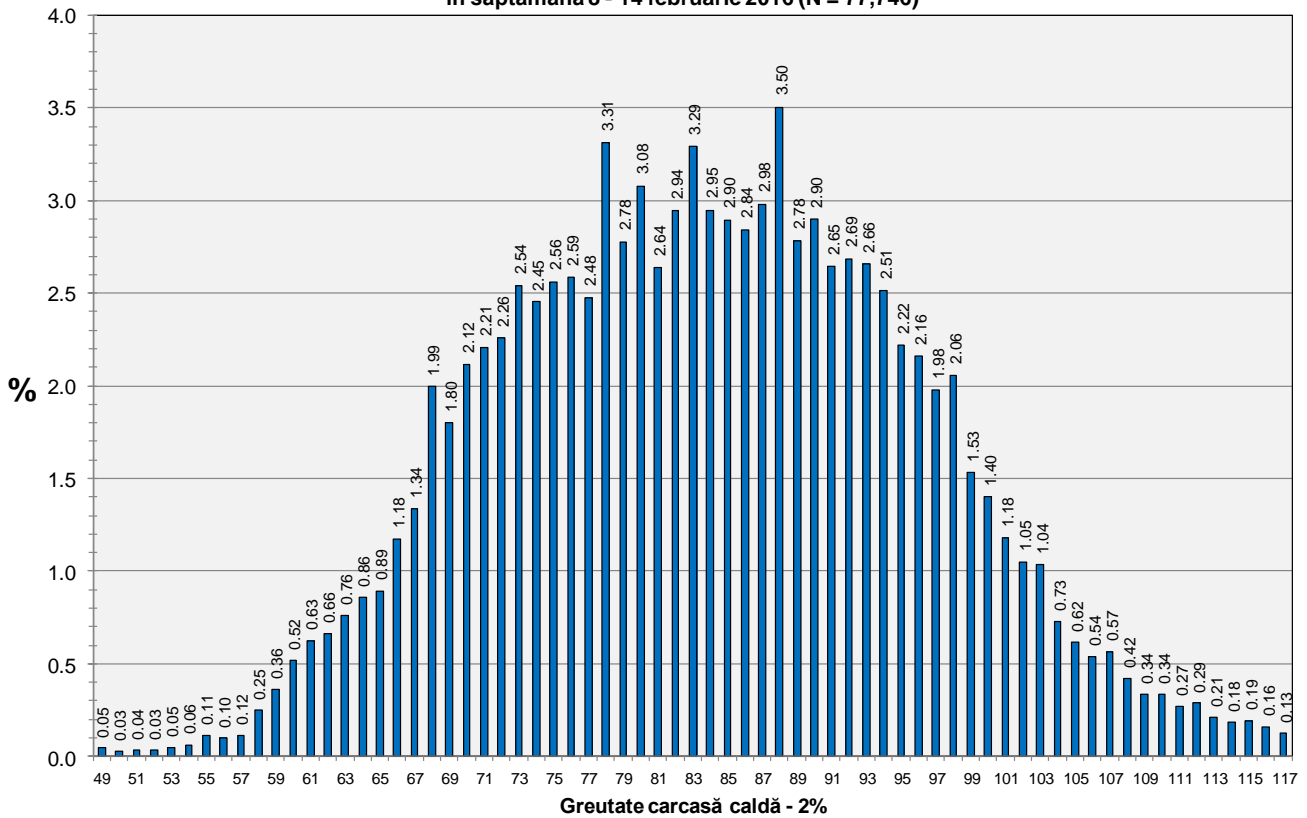


Distribuția conținutului de carne macră a carcaselor clasificate în România cu metoda ZP în săptămâna 8 - 14 februarie 2016 (N = 2,858)

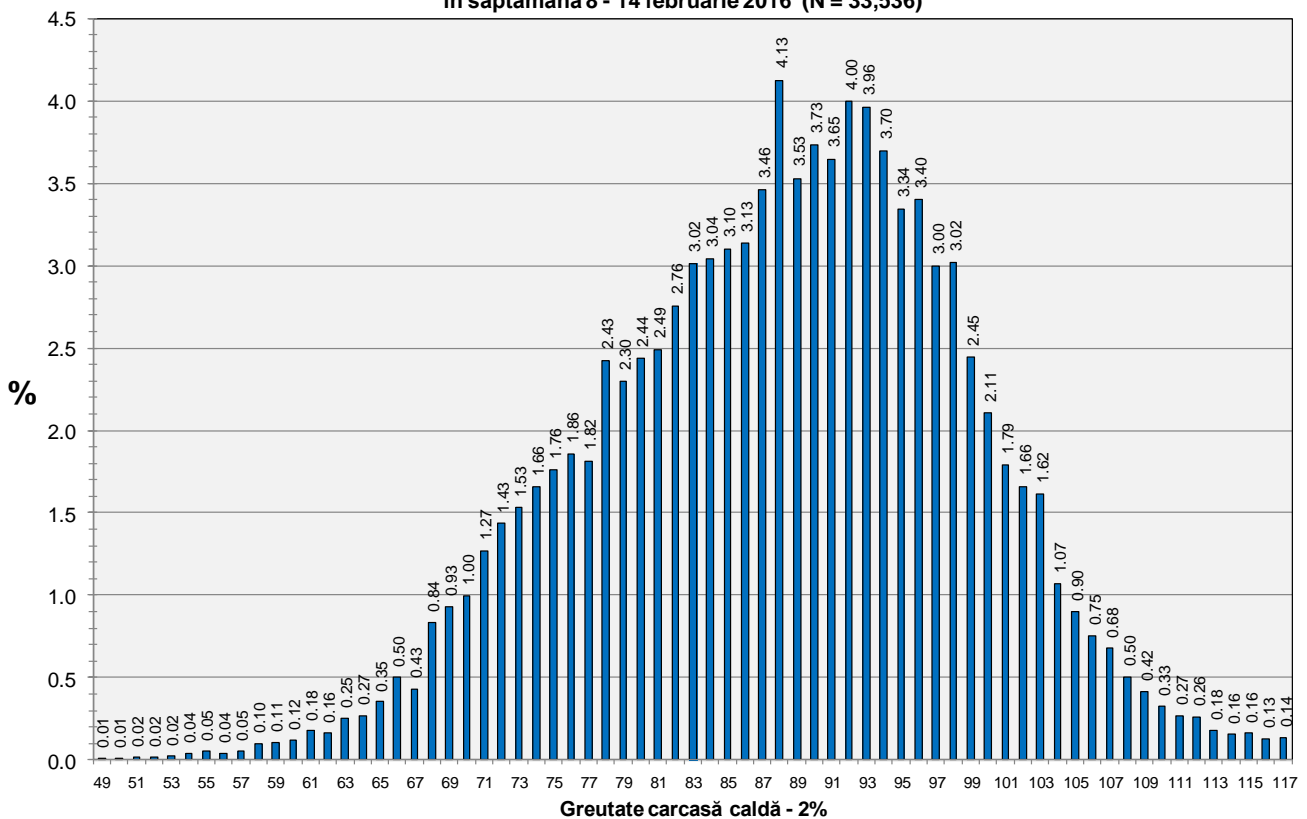




Distribuția greutății carcaselor clasificate în România în săptămâna 8 - 14 februarie 2016 (N = 77,746)

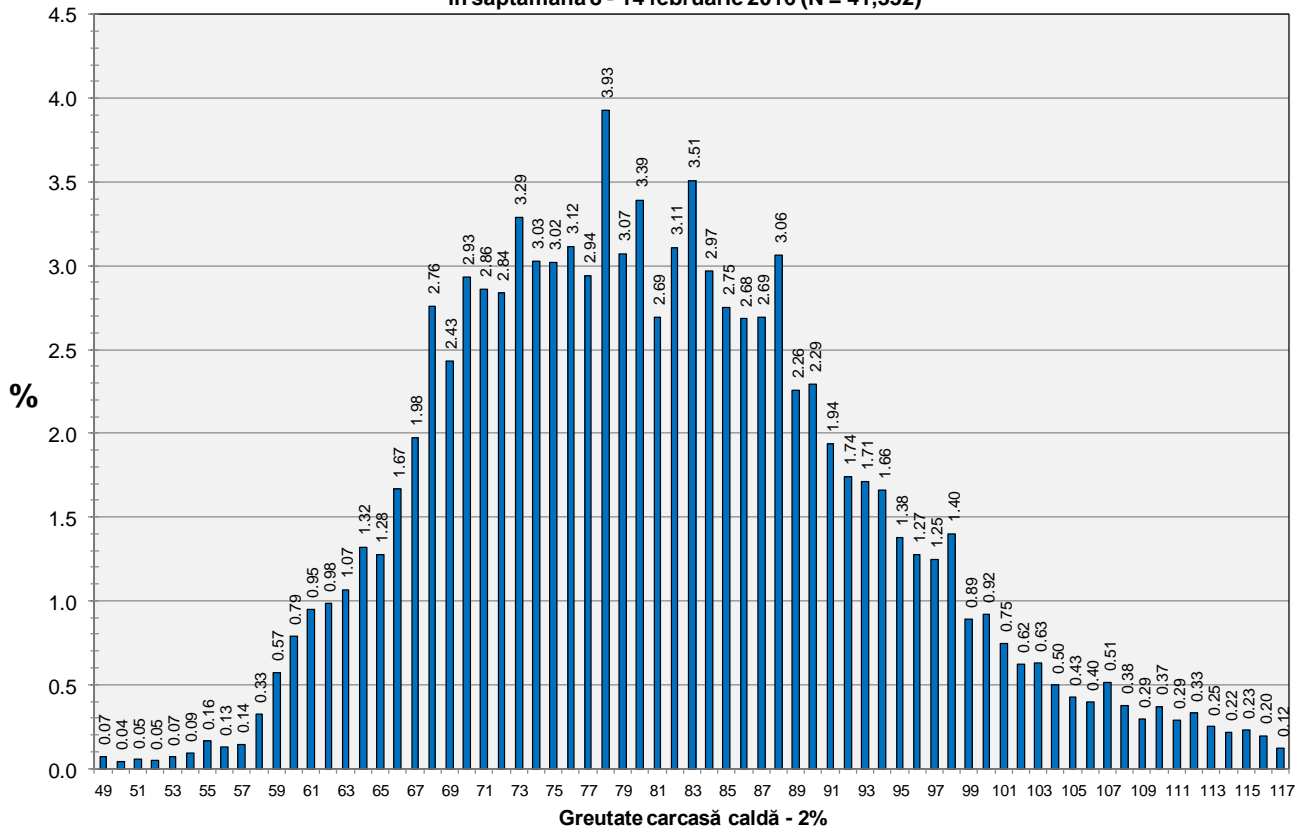


Distribuția greutății carcaselor clasificate în România cu echipamentul cu sondă optică Fat-O-Meater în săptămâna 8 - 14 februarie 2016 (N = 33,536)





Distribuția greutății carcaselor clasificate în România cu echipamentul cu sondă optică OptiGrade-Pro în săptămâna 8 - 14 februarie 2016 (N = 41,352)



Distribuția greutății carcaselor clasificate în România cu metoda ZP în săptămâna 8 - 14 februarie (N = 2,858)

