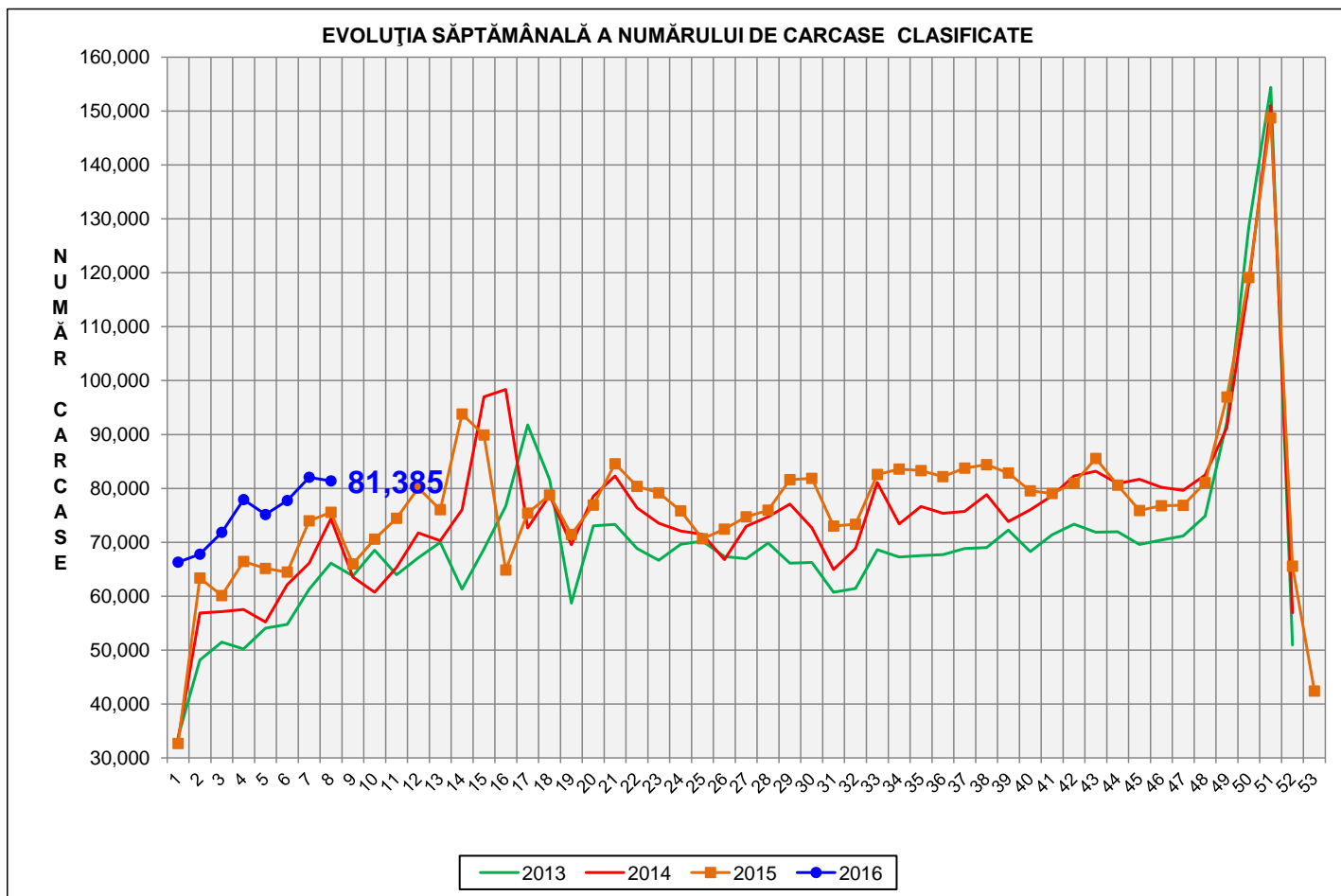
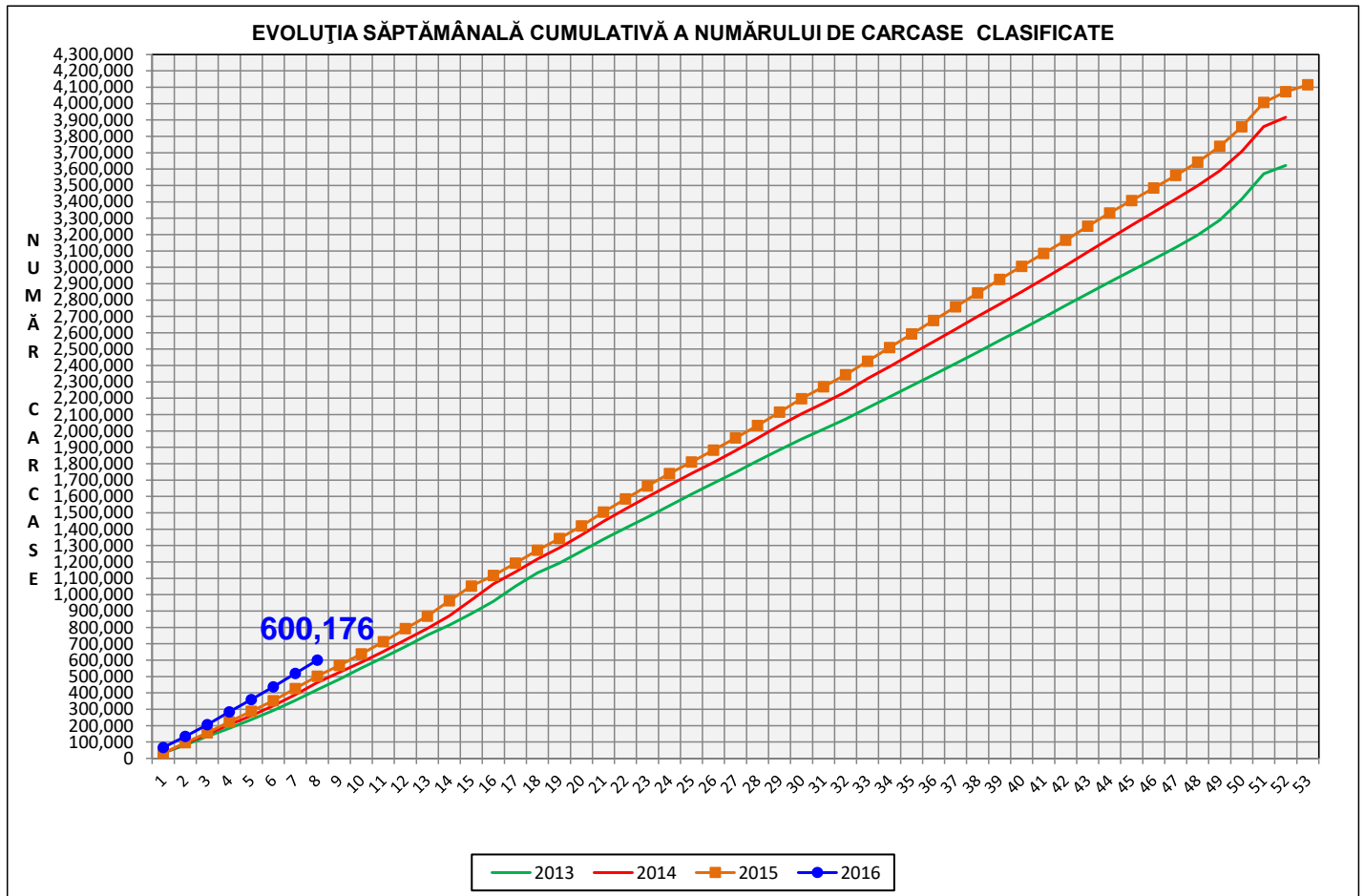


Rezultatele clasificării carcaselor de porcine

Săptămâna 8 (22 – 28 februarie 2016)



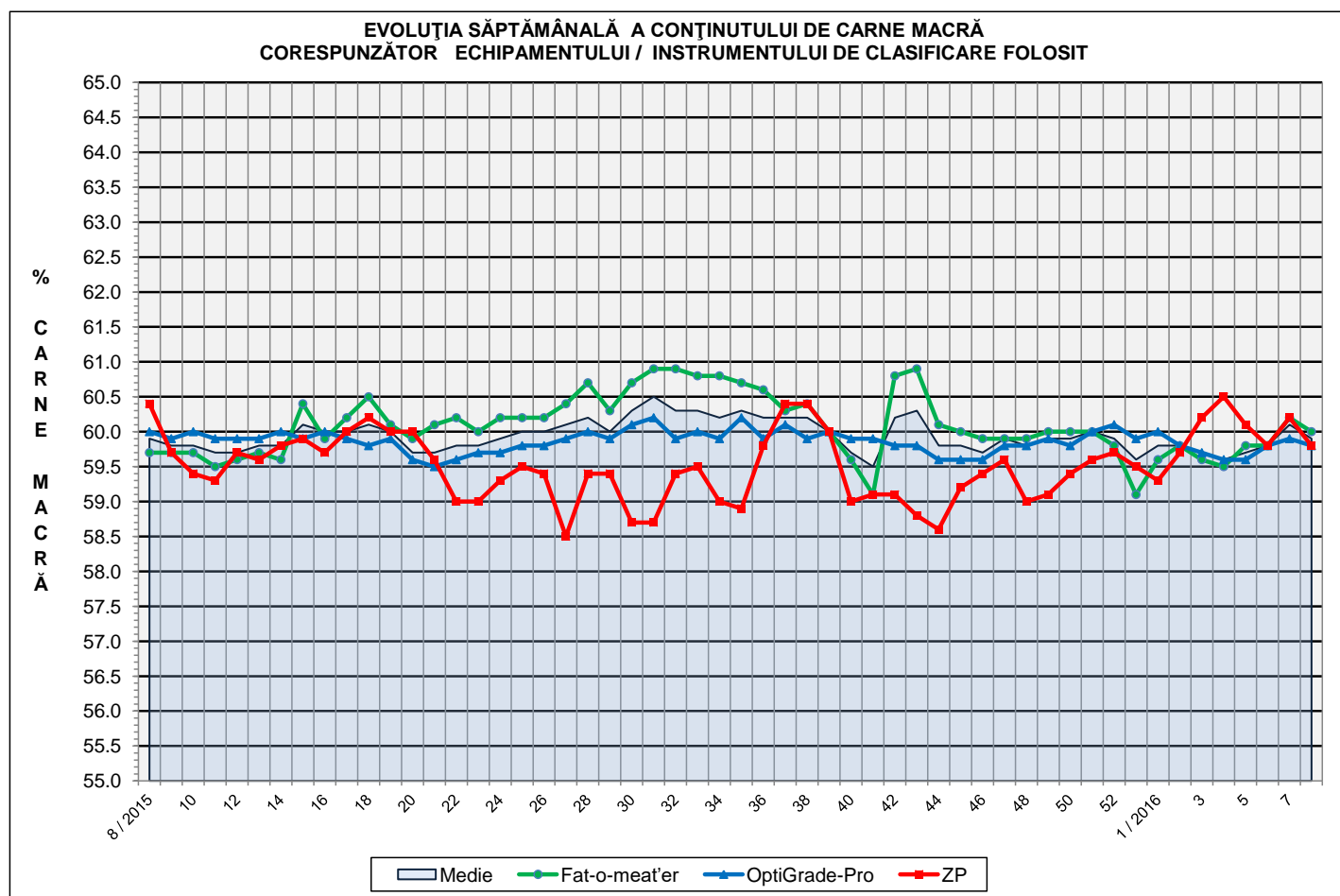
% Modificare	
1 SĂPT	1 AN
-0.8%	7.7%



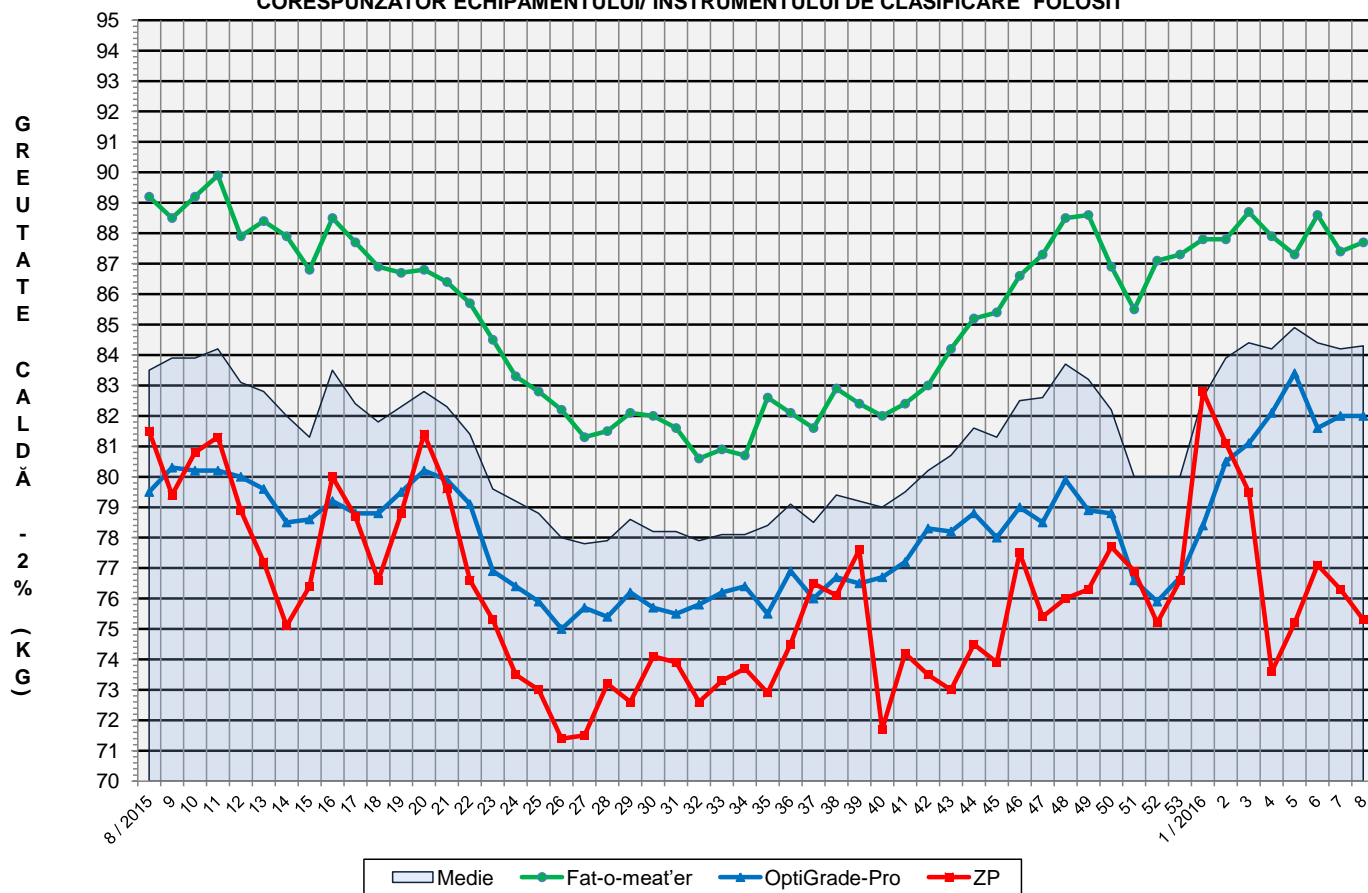
% Modificare
1 AN
19.6%

Numărul de carcase clasificate în săptămâna 22 - 28 februarie 2016 în funcție de echipamentul / instrumentul folosit

Metoda	Echipament / instrument	Număr carcase	% din total carcase
Sondă Optică	Fat-o-meat'er	35,568	43.70%
	OptiGrade-Pro	43,080	52.93%
ZP	Rigla	2,737	3.36%
TOTAL		81,385	100.00%

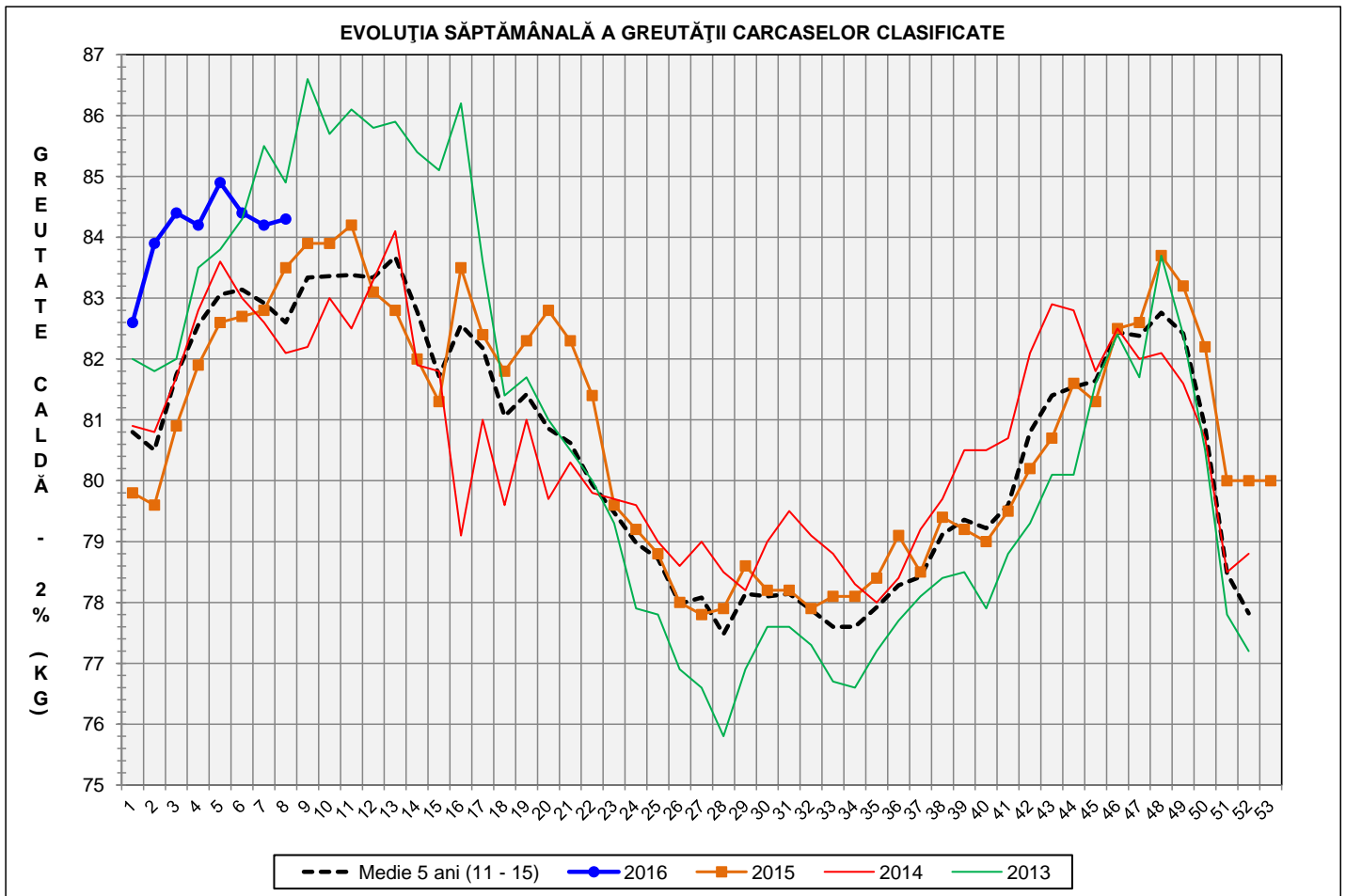


**EVOLUȚIA SĂPTĂMÂNALĂ A GREUTĂȚII CARCASELOR
CORESPUNZĂTOR ECHIPAMENTULUI/ INSTRUMENTULUI DE CLASIFICARE FOLOSIT**



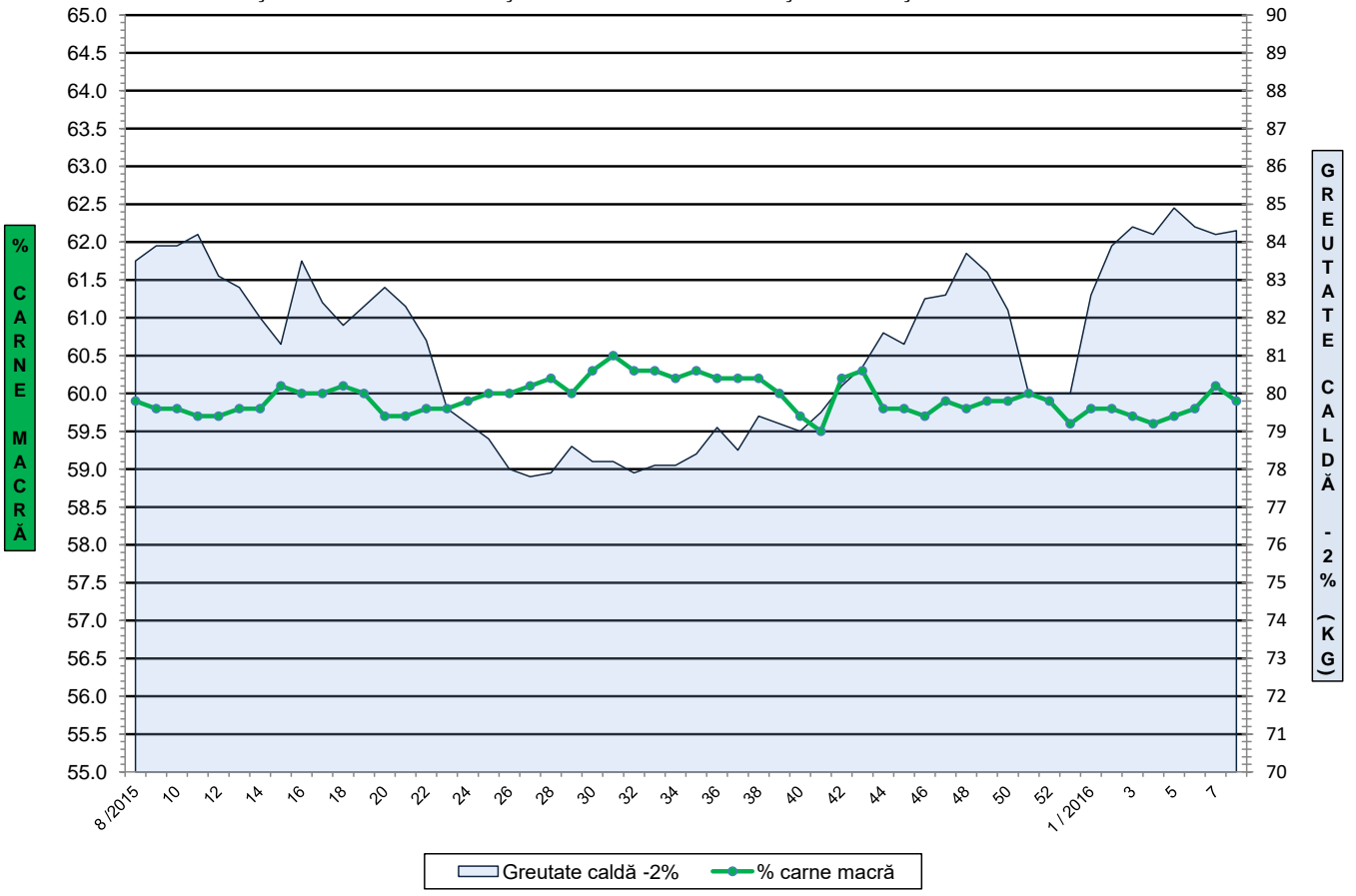
**ÎNCADRAREA ÎN CLASE A CARCASELOR DE PORCINE
CLASIFICATE ÎN SĂPTĂMÎNA 22 - 28 FEBRUARIE 2016**

CLASA	% CARNE MACRĂ	NUMĂR CARCASE	% DIN TOTAL	% CARNE MACRĂ	GREUTATE CALDĂ - 2% (KG)
S	≥ 60	43,991	54.05	62.3	82.5
E	55 - 59.9	31,011	38.10	58.0	85.6
U	50 - 54.9	5,668	6.96	53.2	89.4
R	45 - 49.9	608	0.75	48.2	92.1
O	40 - 44.9	80	0.10	42.9	95.1
P	< 40	27	0.03	37.4	93.7
TOTAL		81,385	100.00	59.9	84.3

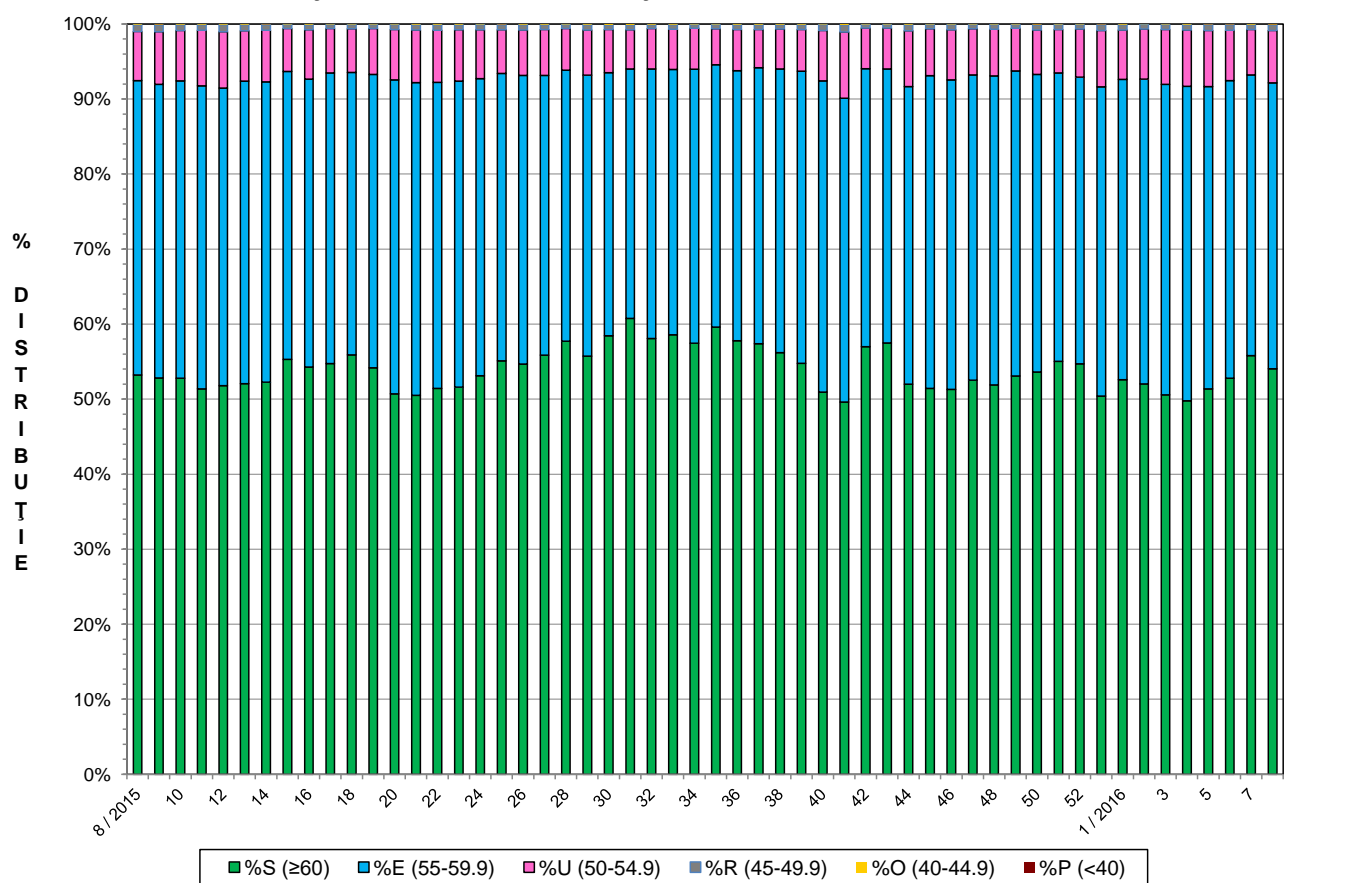




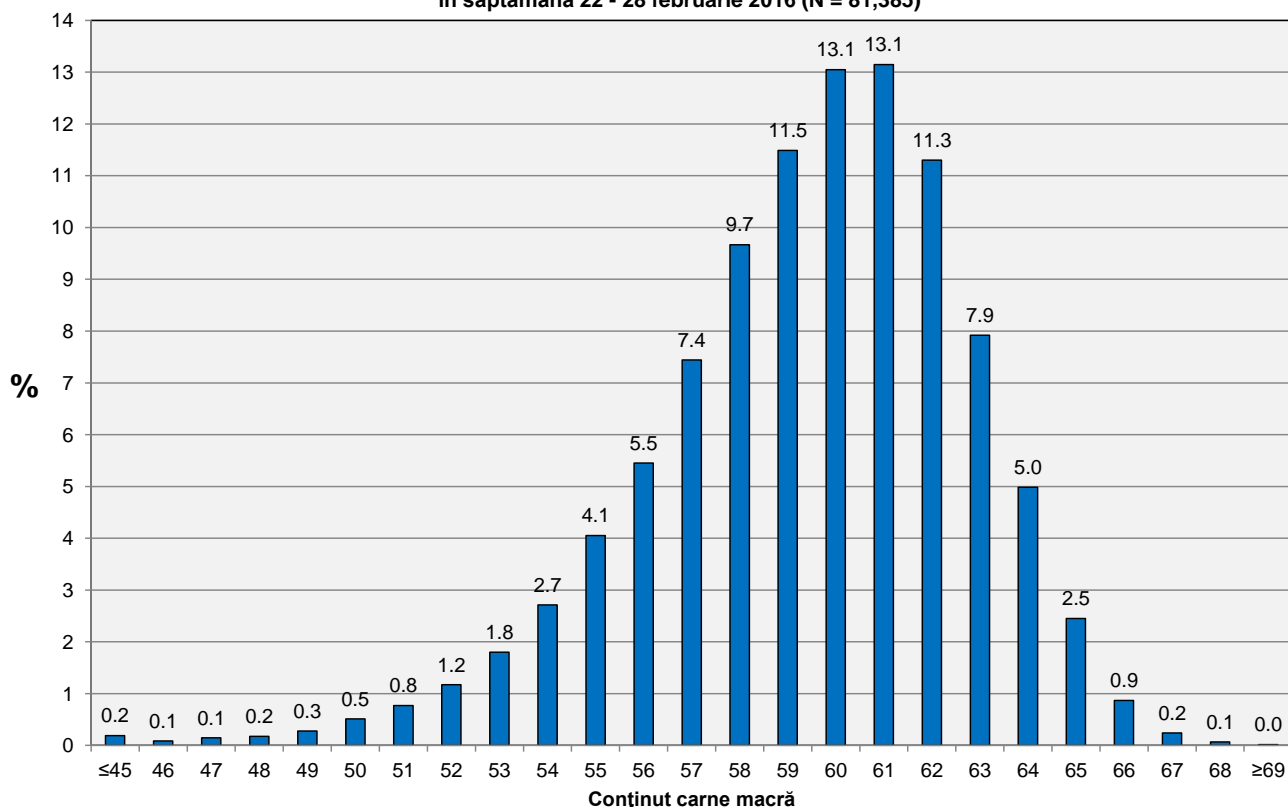
FLUCTUAȚIA SĂPTĂMÂNALĂ A CONȚINUTULUI DE CARNE MACRĂ ȘI A GREUTĂȚII CARCASELOR CLASIFICATE



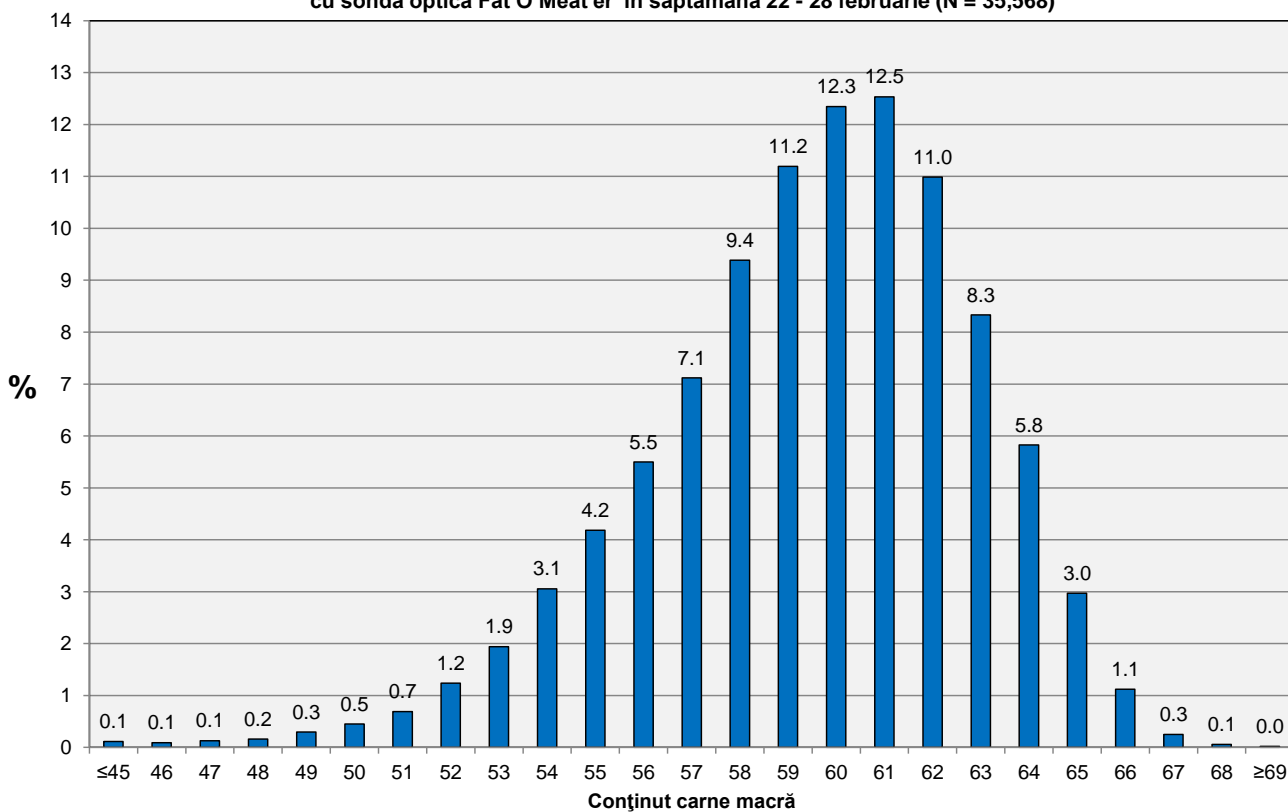
FLUCTUAȚIA SĂPTĂMÂNALĂ A DISTRIBUȚIEI CARCASELOR CLASIFICATE ÎN CLASELE SEUROP



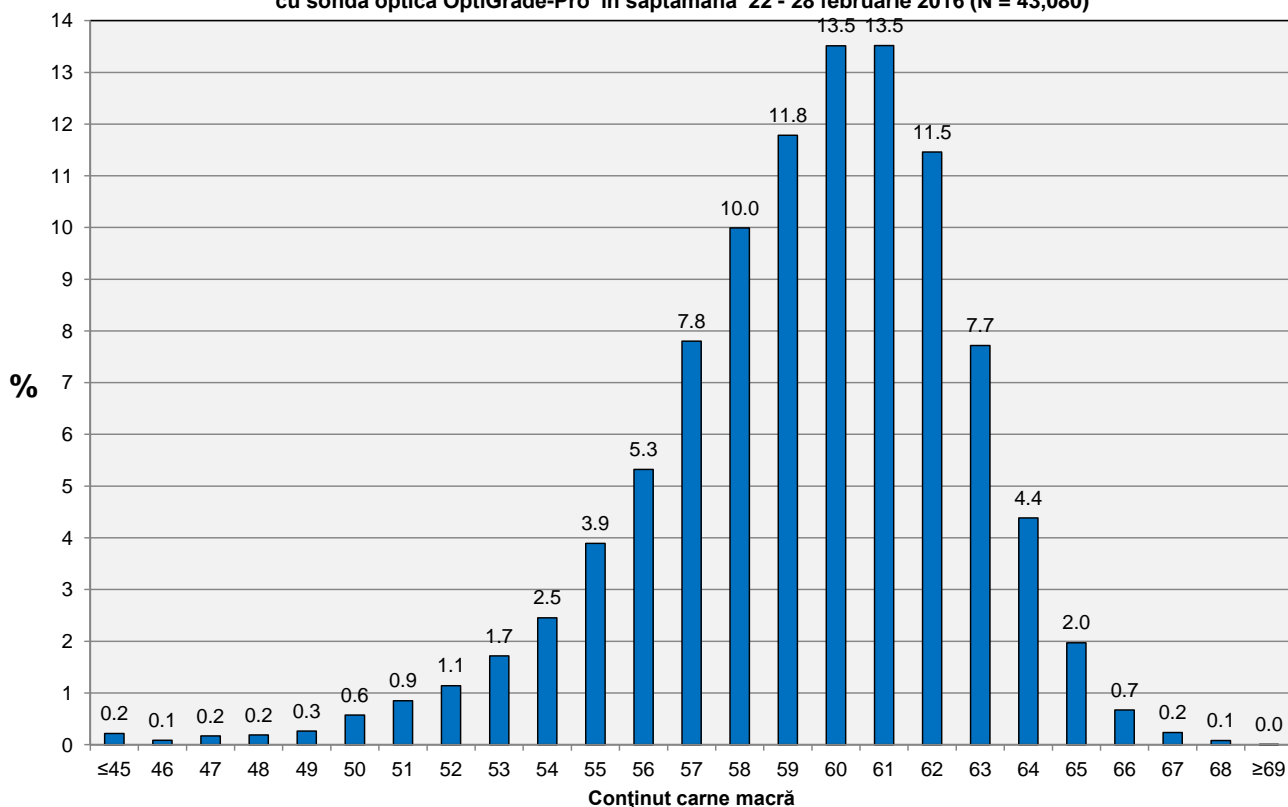
**Distribuția conținutului de carne macră a carcaselor clasificate în România
în săptămâna 22 - 28 februarie 2016 (N = 81,385)**



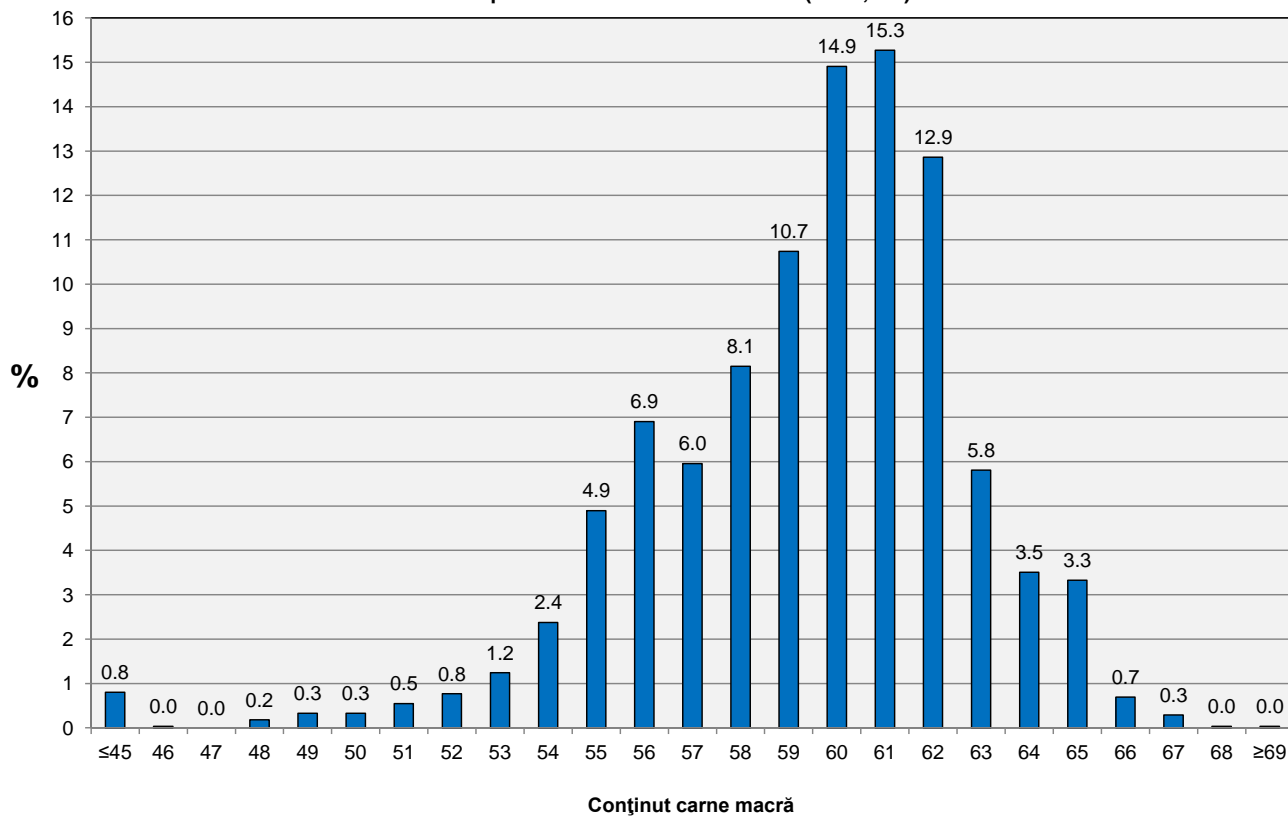
**Distribuția conținutului de carne macră a carcaselor clasificate în România cu echipamentul
cu sondă optică Fat O Meat'er în săptămâna 22 - 28 februarie (N = 35,568)**



Distribuția conținutului de carne macră a carcaselor clasificate în România cu echipamentul cu sondă optică OptiGrade-Pro în săptămâna 22 - 28 februarie 2016 (N = 43,080)

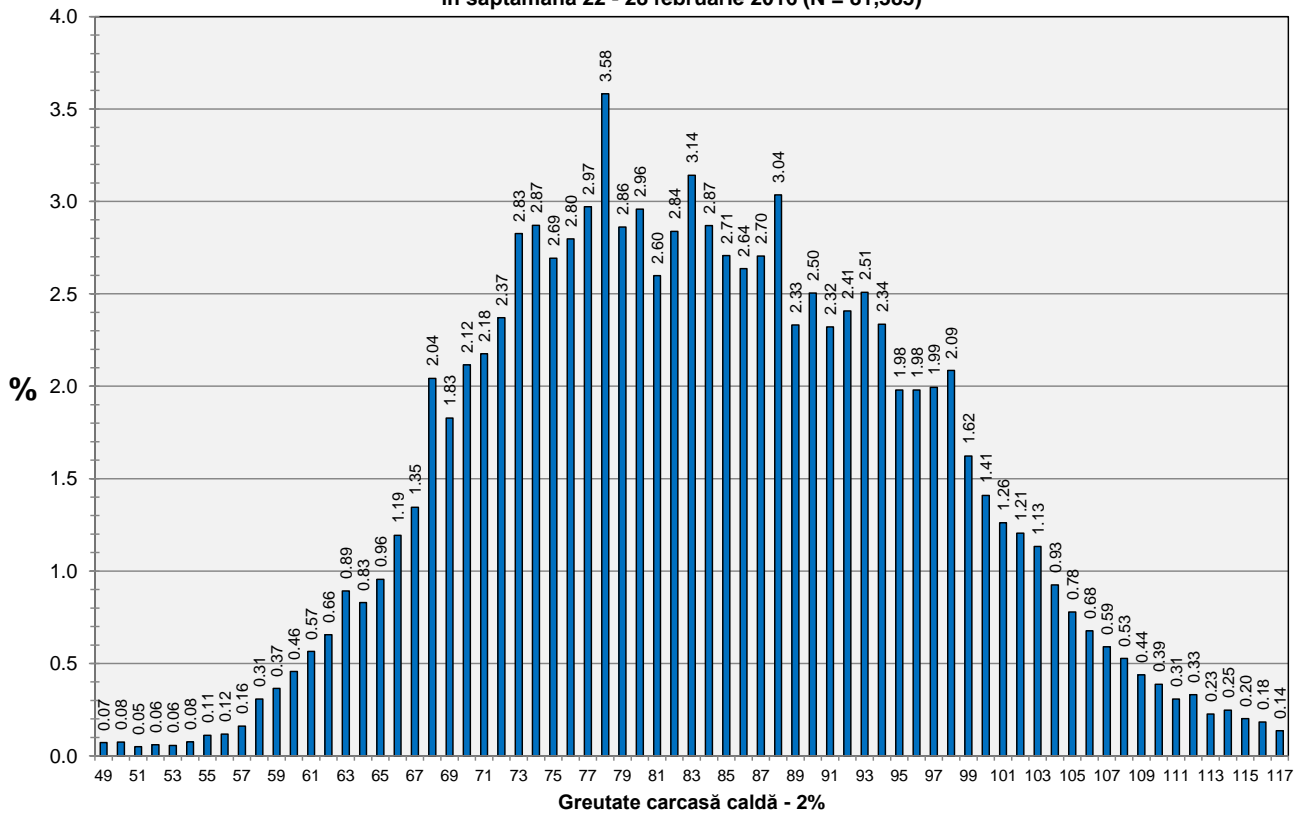


Distribuția conținutului de carne macră a carcaselor clasificate în România cu metoda ZP în săptămâna 22 - 28 februarie 2016 (N = 2,737)

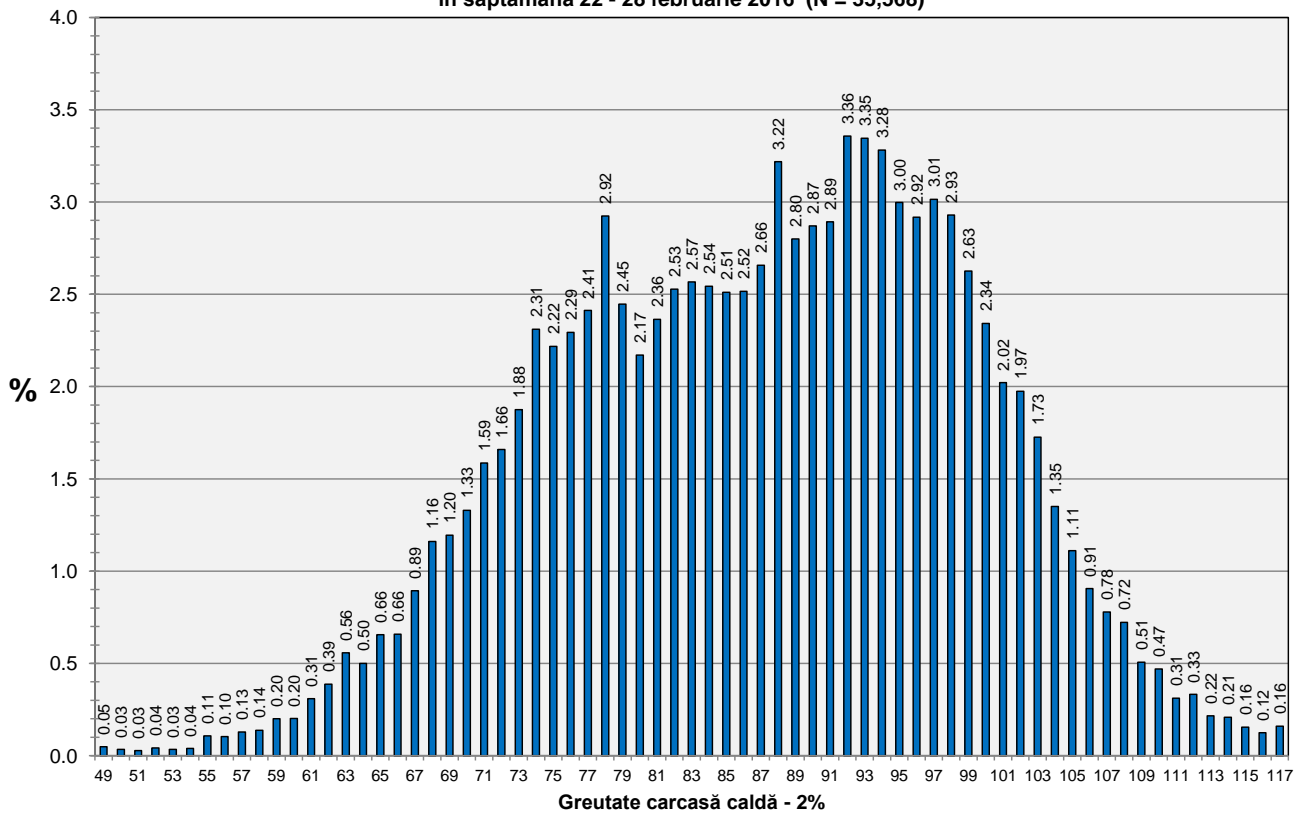




**Distribuția greutății carcaselor clasificate în România
în săptămâna 22 - 28 februarie 2016 (N = 81,385)**

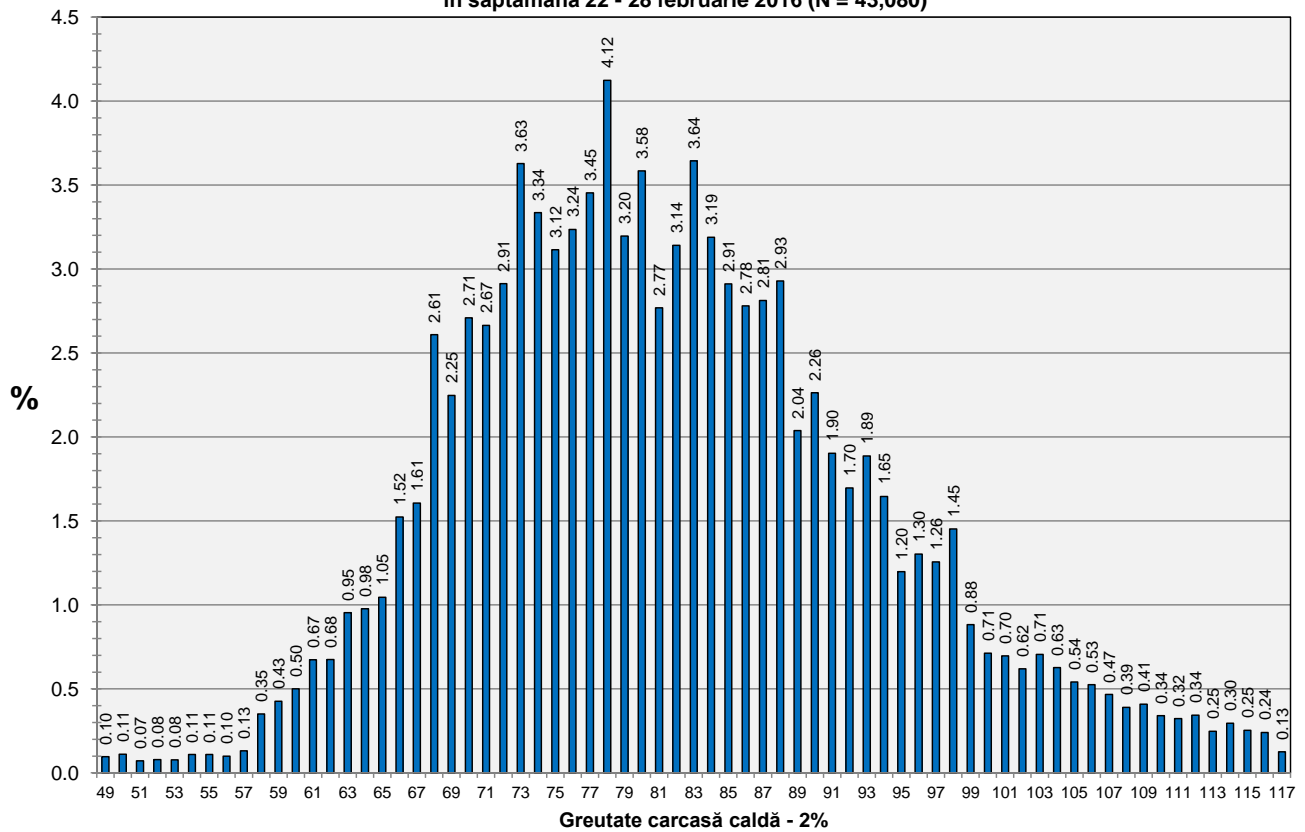


**Distribuția greutății carcaselor clasificate în România cu echipamentul cu sondă optică Fat-O-Meater
în săptămâna 22 - 28 februarie 2016 (N = 35,568)**





Distribuția greutății carcaselor clasificate în România cu echipamentul cu sondă optică OptiGrade-Pro în săptămâna 22 - 28 februarie 2016 (N = 43,080)



Distribuția greutății carcaselor clasificate în România cu metoda ZP în săptămâna 22 - 28 februarie (N = 2,737)

