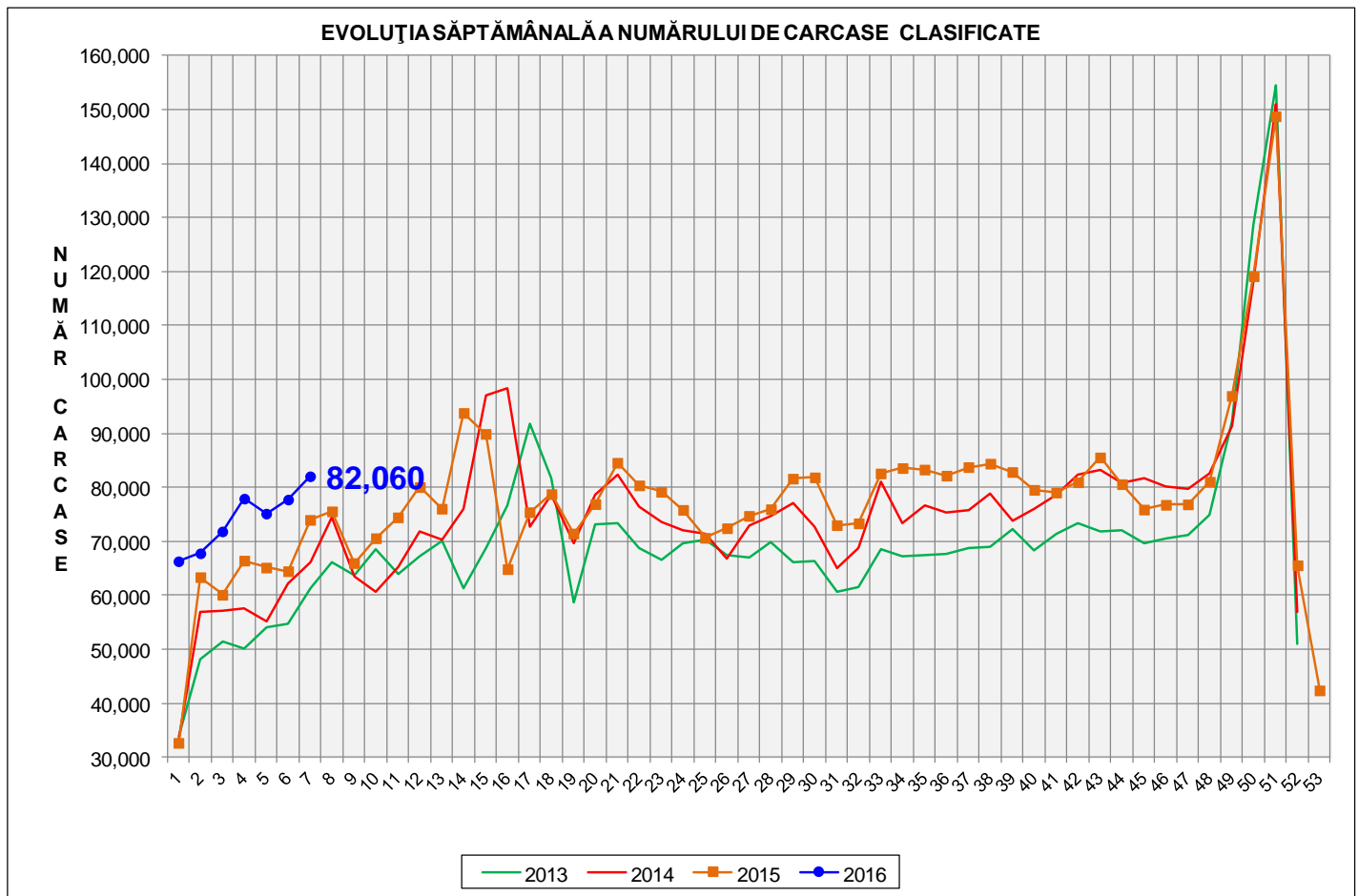


# Rezultatele clasificării carcaselor de porcine

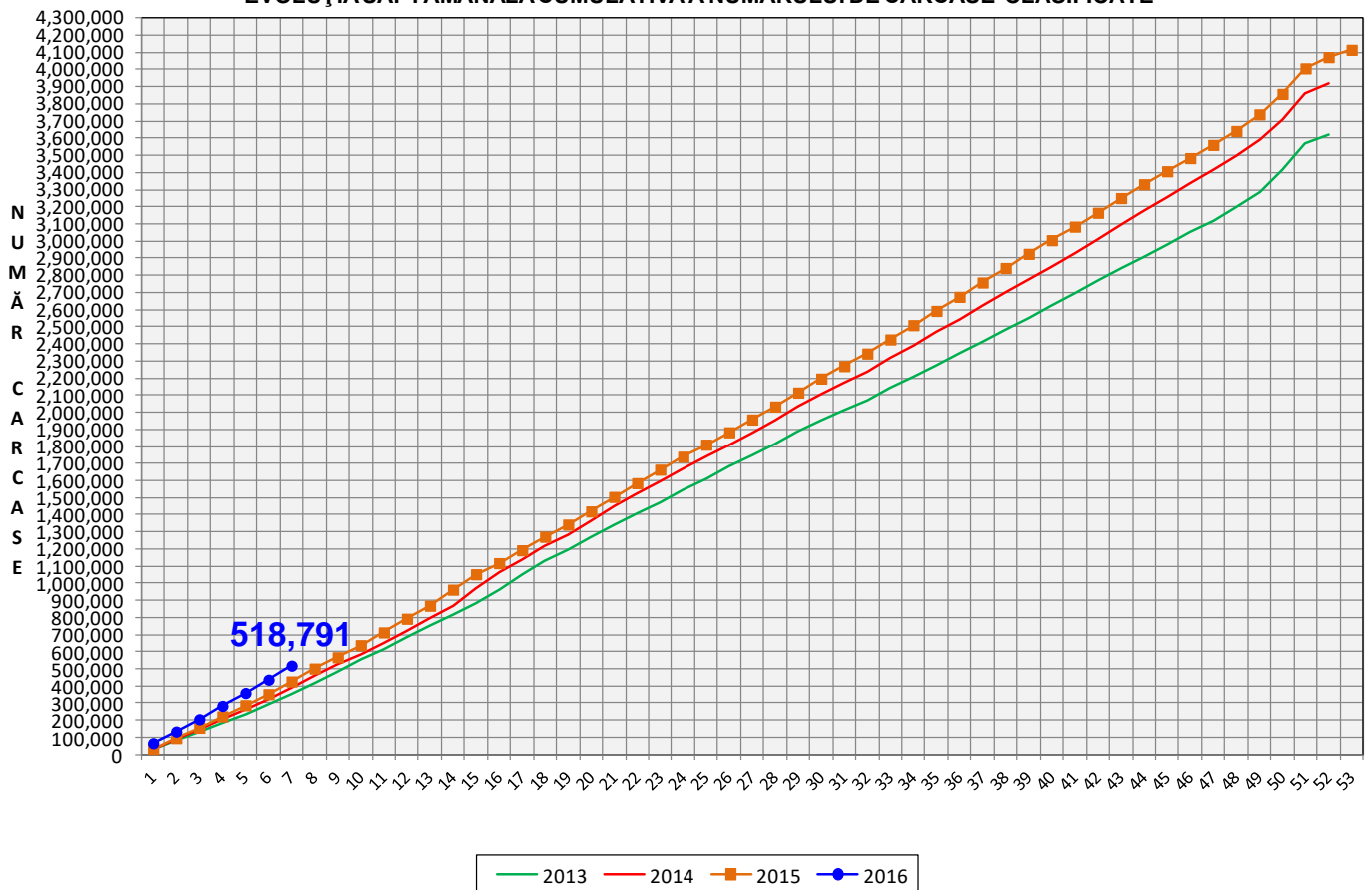
## Săptămâna 7 (15 – 21 februarie 2016)



% Modificare	
1 SĂPT	1 AN
5.5%	10.9%



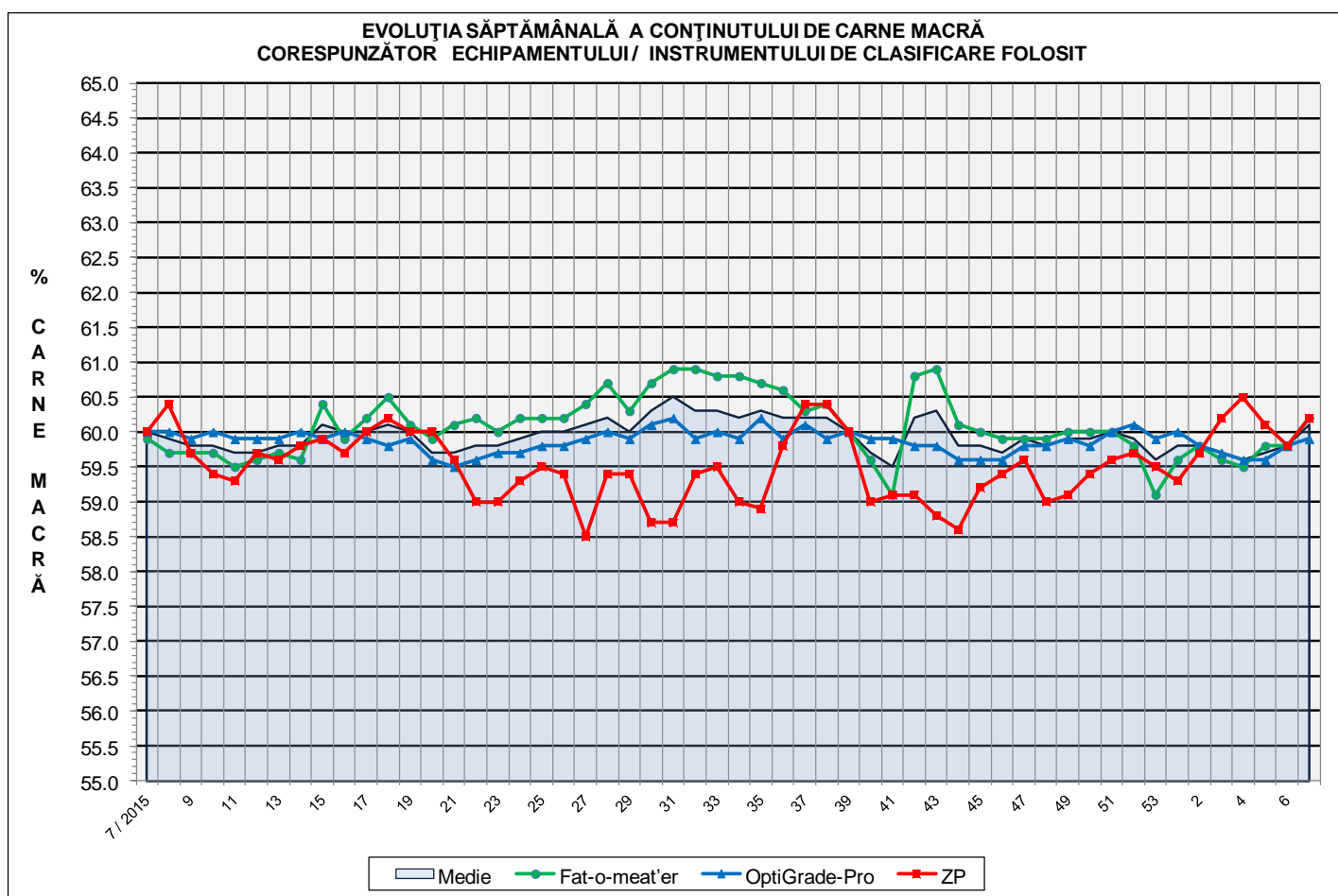
EVOLUȚIA SĂPTĂMÂNALĂ CUMULATIVĂ A NUMĂRULUI DE CARCASE CLASIFICATE

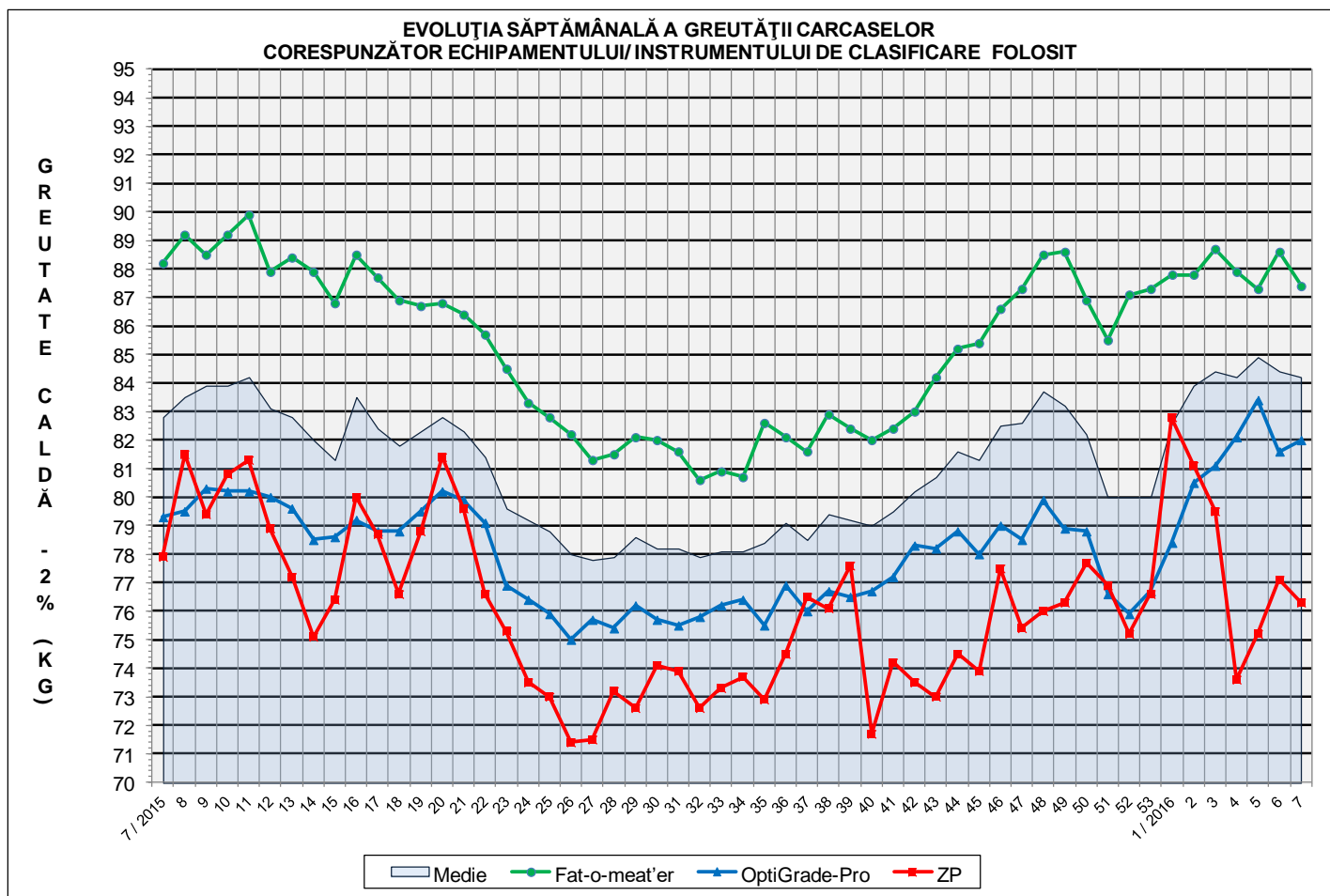


% Modificare
1 AN
21.7%

## Numărul de carcase clasificate în săptămâna 15 - 21 februarie 2016 în funcție de echipamentul / instrumentul folosit

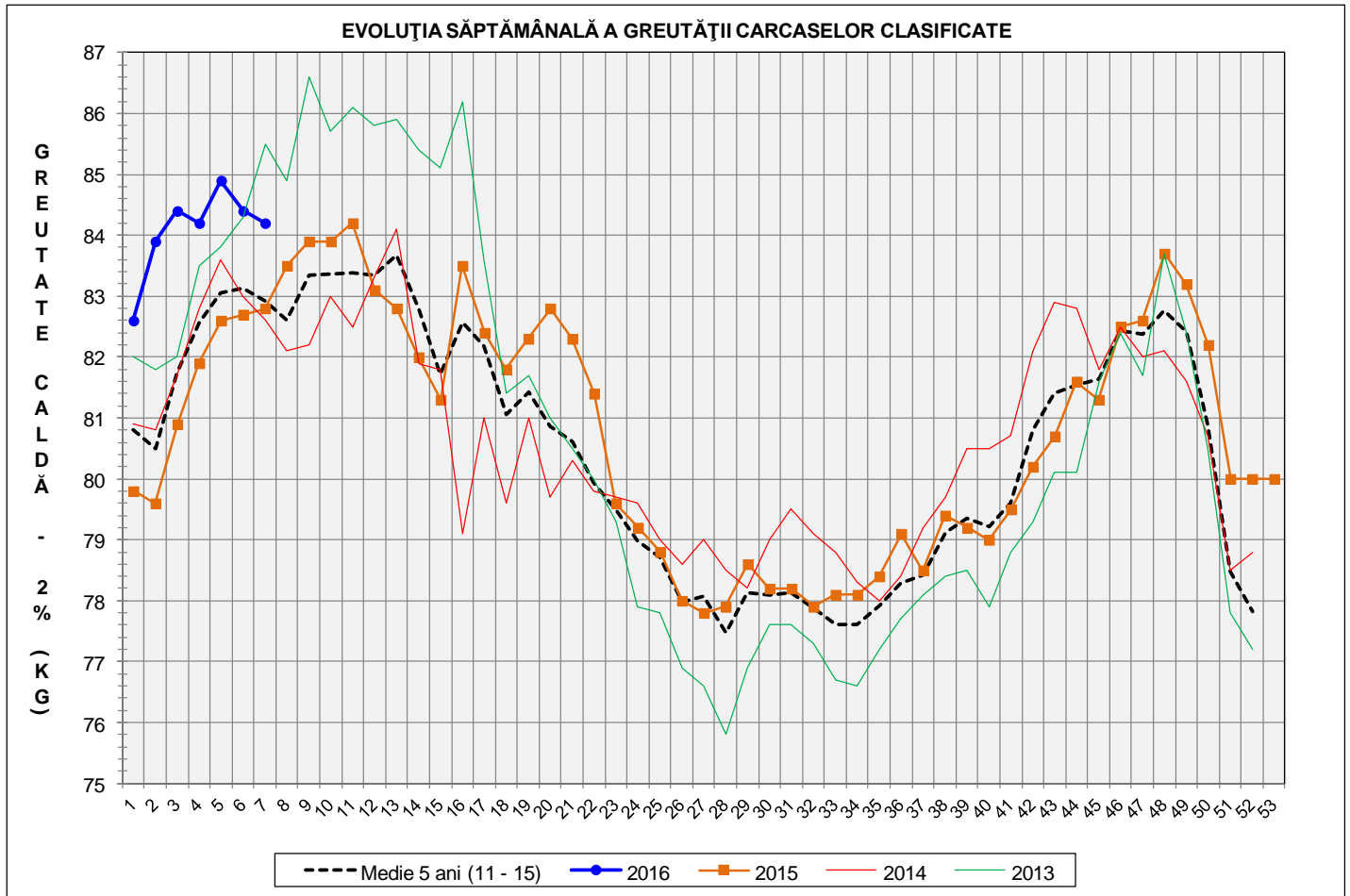
Metoda	Echipament / instrument	Număr carcase	% din total carcase
Sondă Optică	Fat-o-meat'er	36,334	44.28%
	OptiGrade-Pro	42,593	51.90%
ZP	Rigla	3,133	3.82%
<b>TOTAL</b>		<b>82,060</b>	<b>100.00%</b>

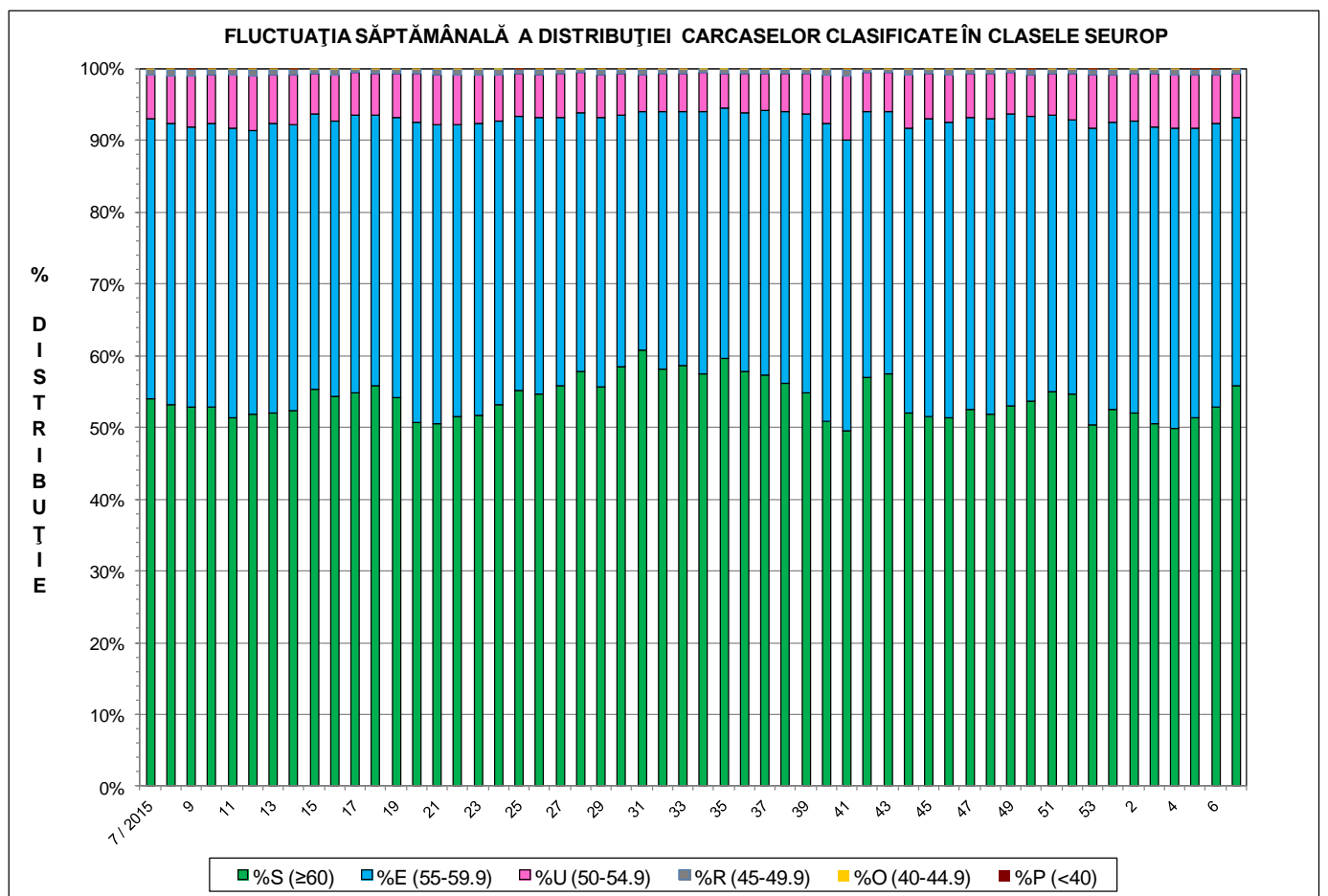
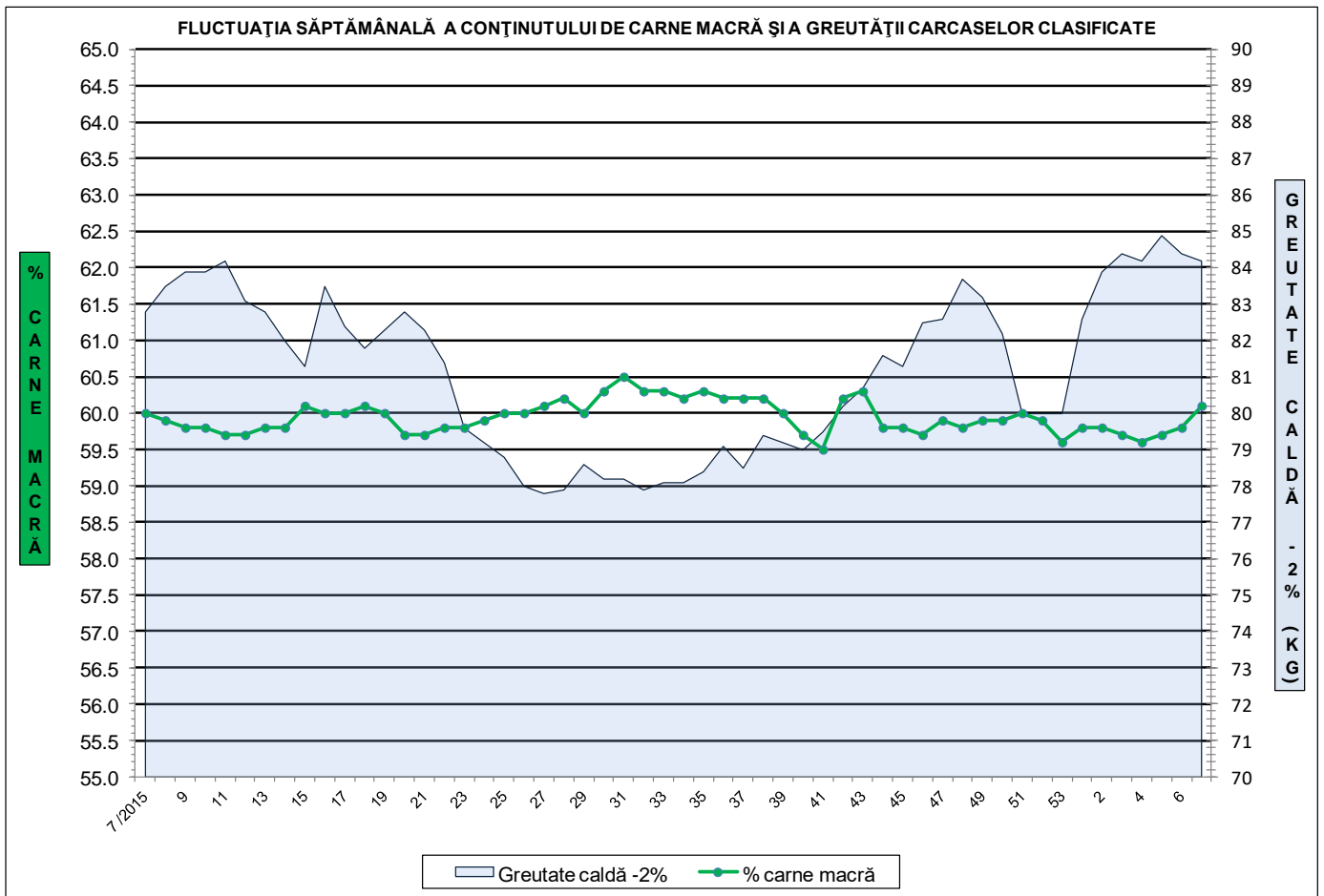




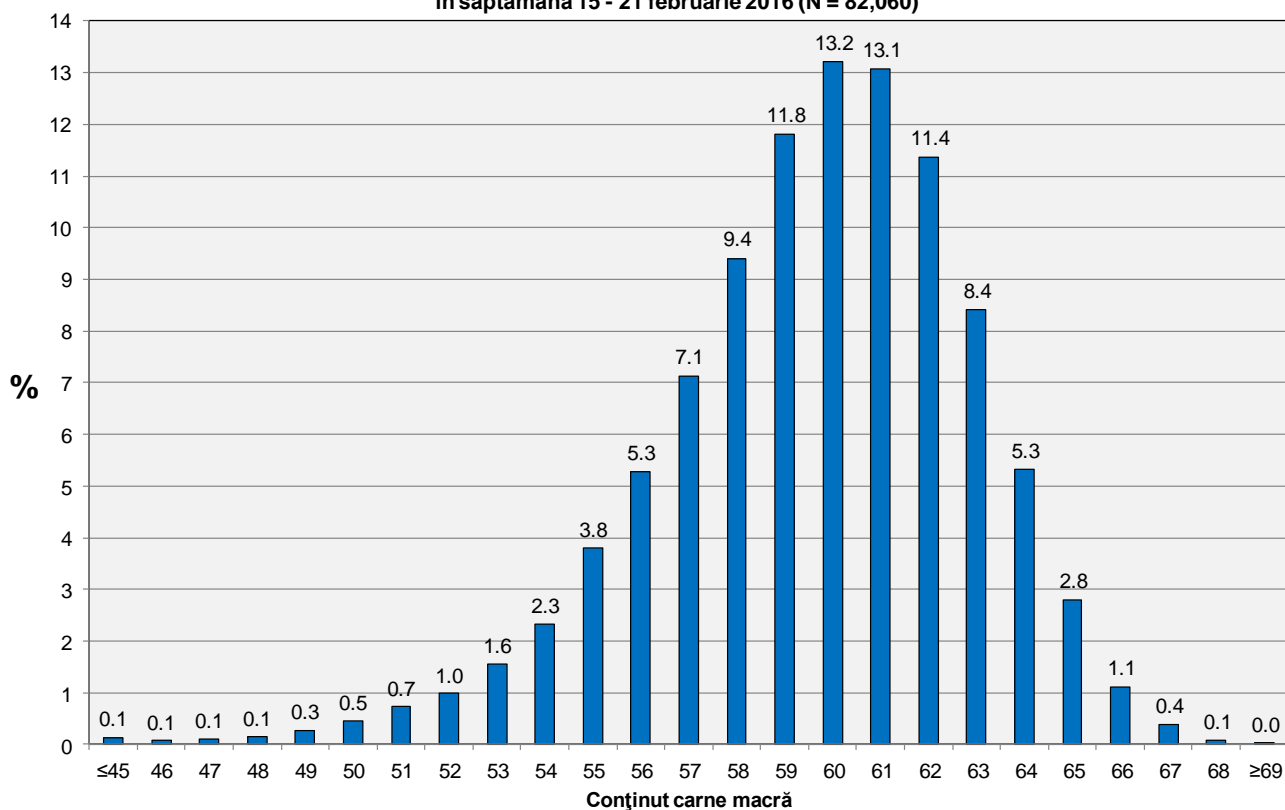
**ÎNCADRAREA ÎN CLASE A CARCASELOR DE PORCINE  
CLASIFICATE ÎN SĂPTĂMÂNA 15 - 21 FERUARIE 2016**

CLASA	% CARNE MACRĂ	NUMĂR CARCASE	% DIN TOTAL	% CARNE MACRĂ	GREUTATE CALDĂ - 2% (KG)
S	≥ 60	45,787	55.80	62.4	82.2
E	55 - 59.9	30,711	37.43	58.0	85.9
U	50 - 54.9	4,967	6.05	53.2	90.5
R	45 - 49.9	524	0.64	48.3	93.8
O	40 - 44.9	62	0.08	43.1	93.3
P	< 40	9	0.01	37.1	99.6
<b>TOTAL</b>		<b>82,060</b>	<b>100.00</b>	<b>60.1</b>	<b>84.2</b>

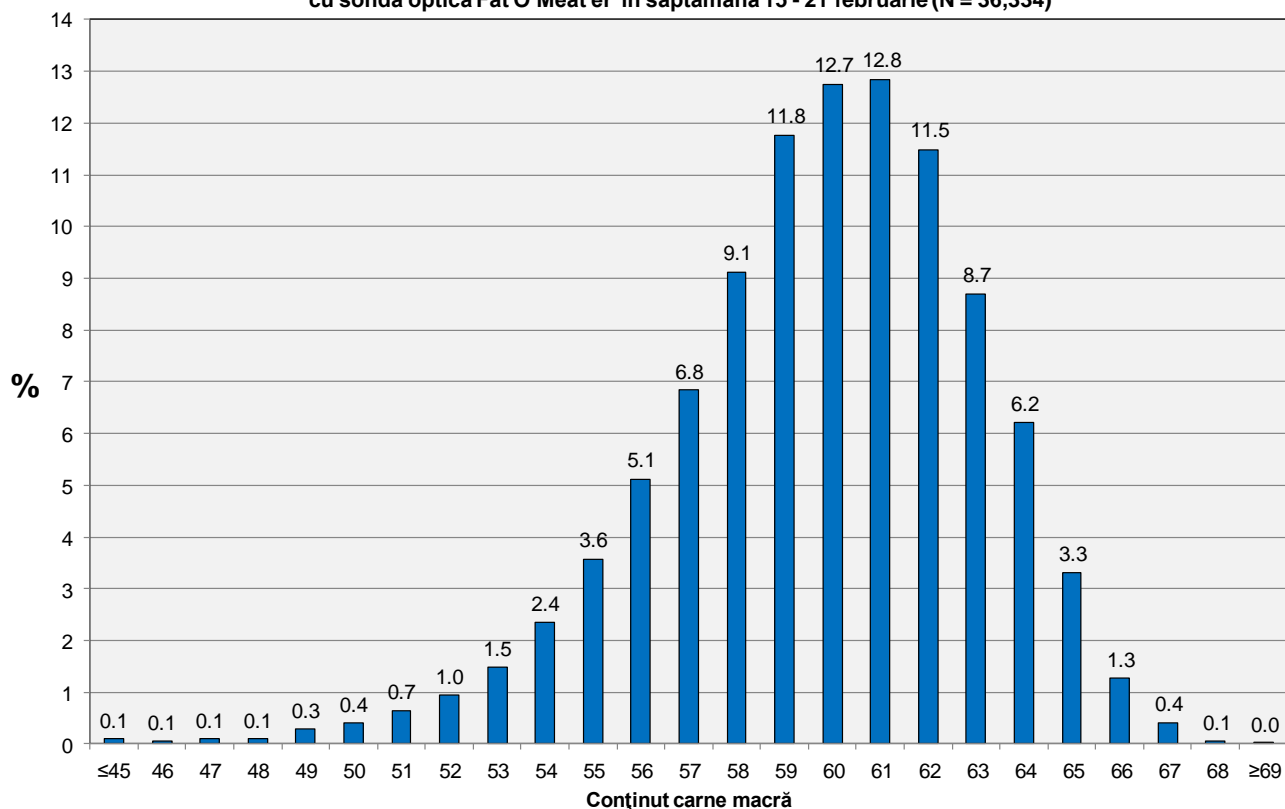




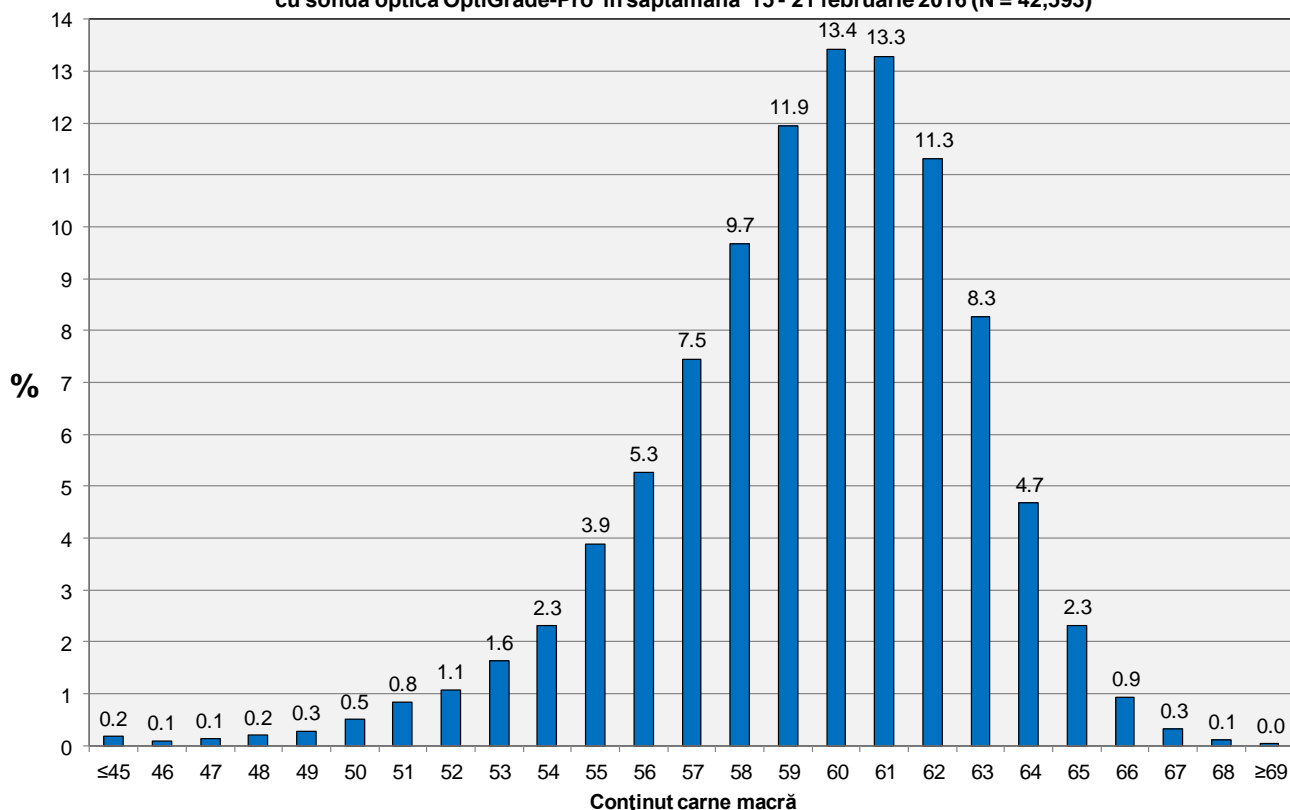
**Distribuția conținutului de carne macră a carcaselor clasificate în România  
în săptămâna 15 - 21 februarie 2016 (N = 82,060)**



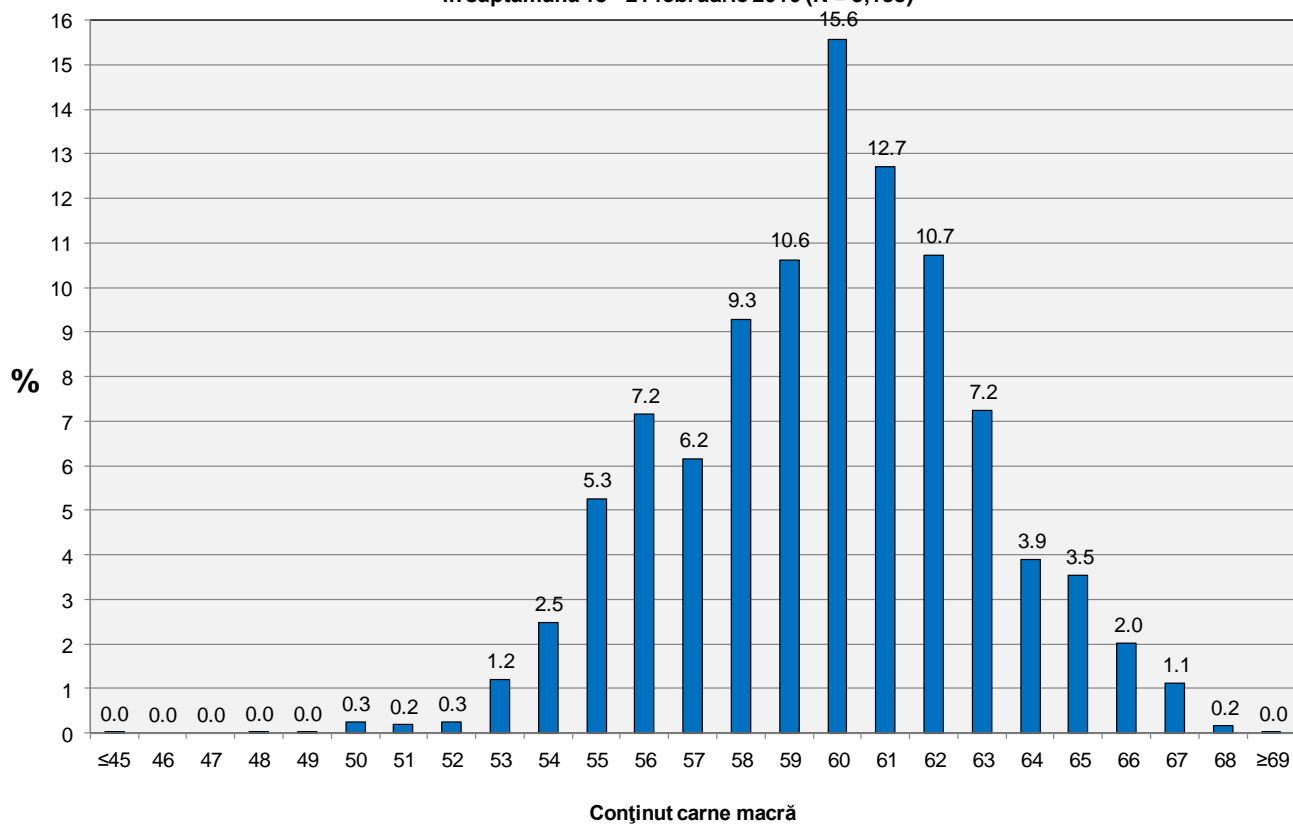
**Distribuția conținutului de carne macră a carcaselor clasificate în România cu echipamentul  
cu sondă optică Fat O Meat'er în săptămâna 15 - 21 februarie (N = 36,334)**



**Distribuția conținutului de carne macră a carcaselor clasificate în România cu echipamentul cu sondă optică OptiGrade-Pro în săptămâna 15 - 21 februarie 2016 (N = 42,593)**



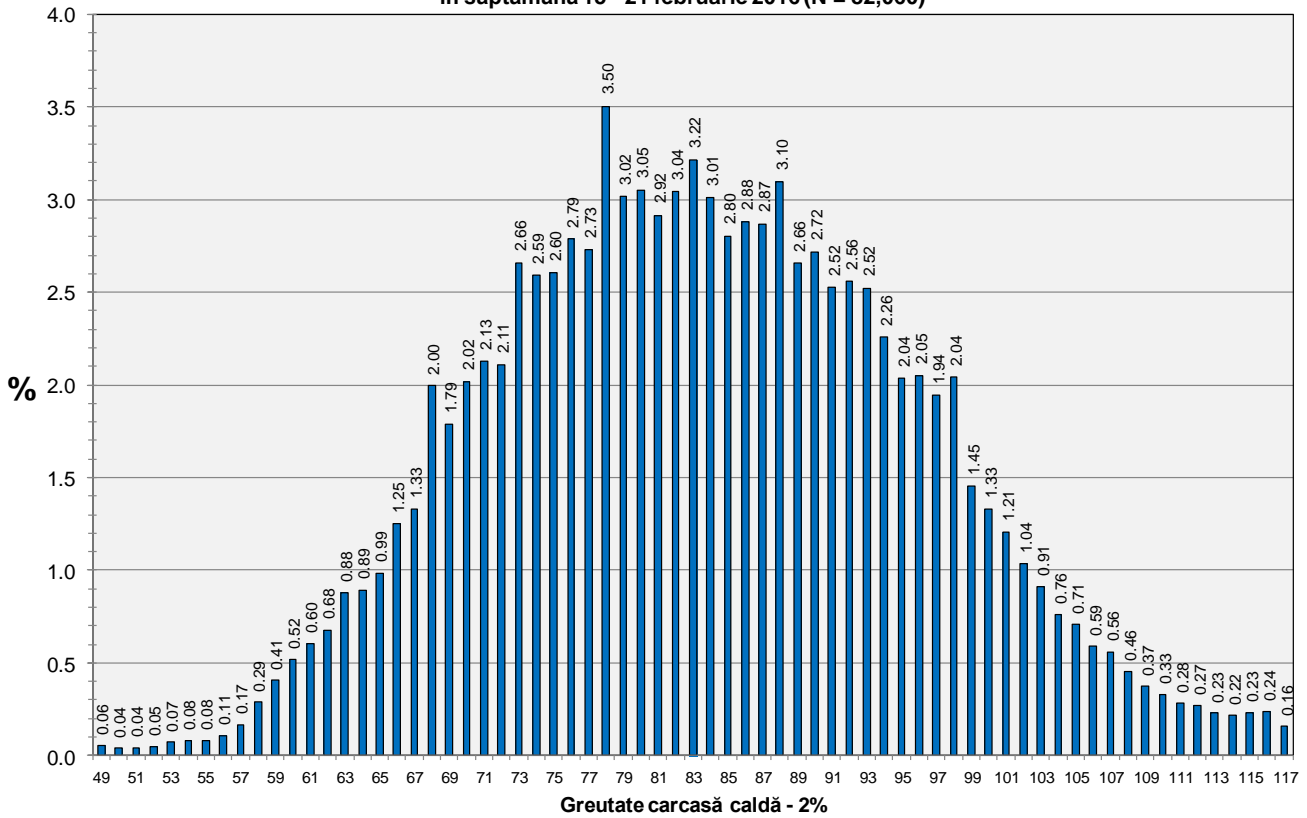
**Distribuția conținutului de carne macră a carcaselor clasificate în România cu metoda ZP în săptămâna 15 - 21 februarie 2016 (N = 3,133)**



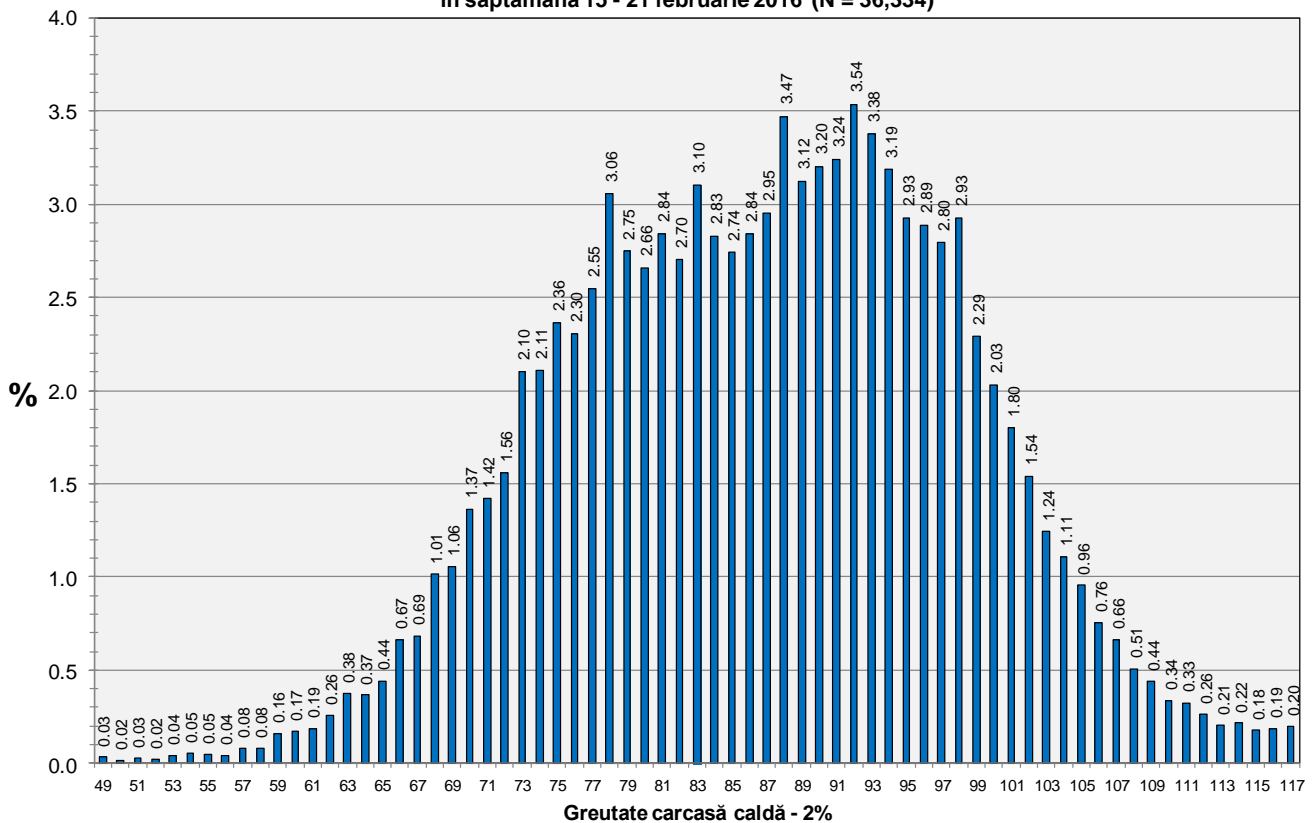




**Distribuția greutății carcaselor clasificate în România  
în săptămâna 15 - 21 februarie 2016 (N = 82,060)**

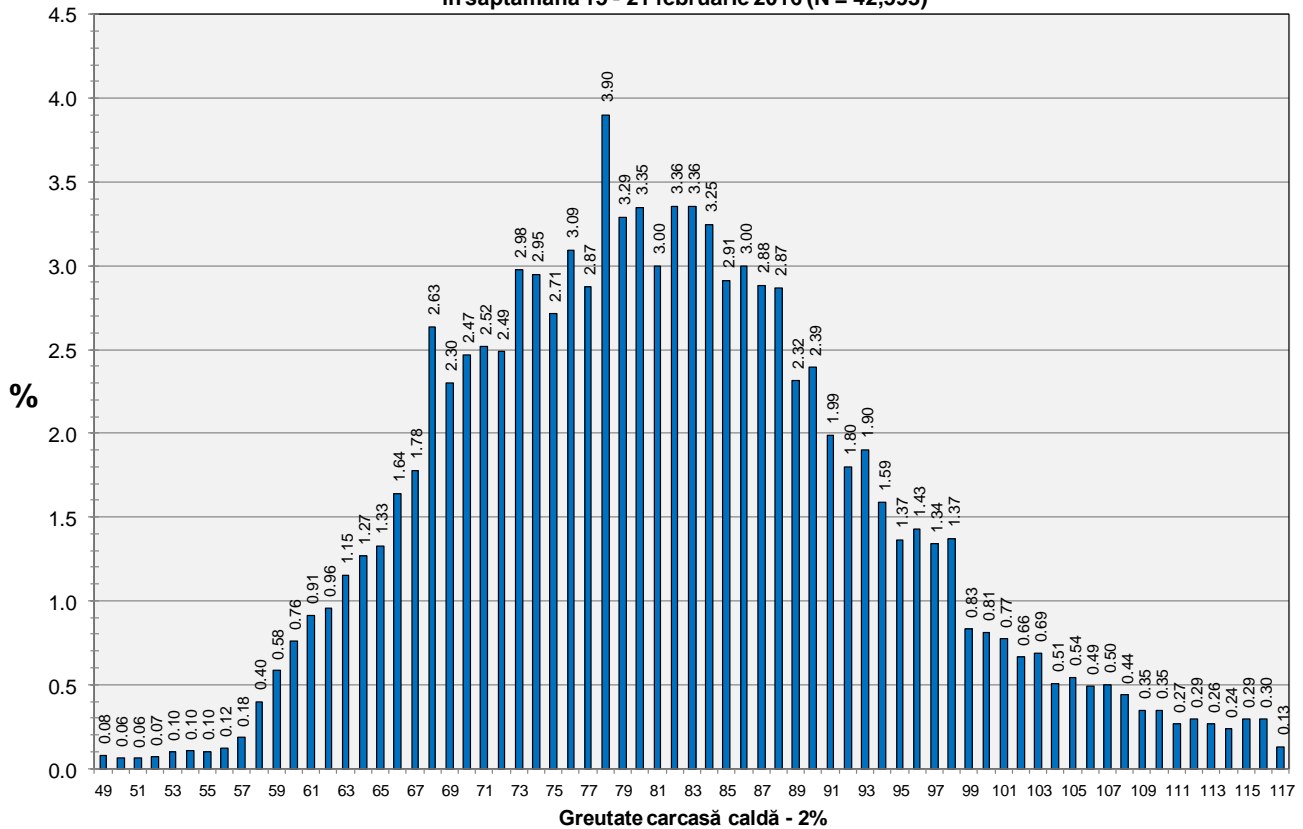


**Distribuția greutății carcaselor clasificate în România cu echipamentul cu sondă optică Fat-O-Meater  
în săptămâna 15 - 21 februarie 2016 (N = 36,334)**





**Distribuția greutății carcaselor clasificate în România cu echipamentul cu sondă optică OptiGrade-Pro în săptămâna 15 - 21 februarie 2016 (N = 42,593)**



**Distribuția greutății carcaselor clasificate în România cu metoda ZP în săptămâna 15 - 21 februarie (N = 3,133)**

