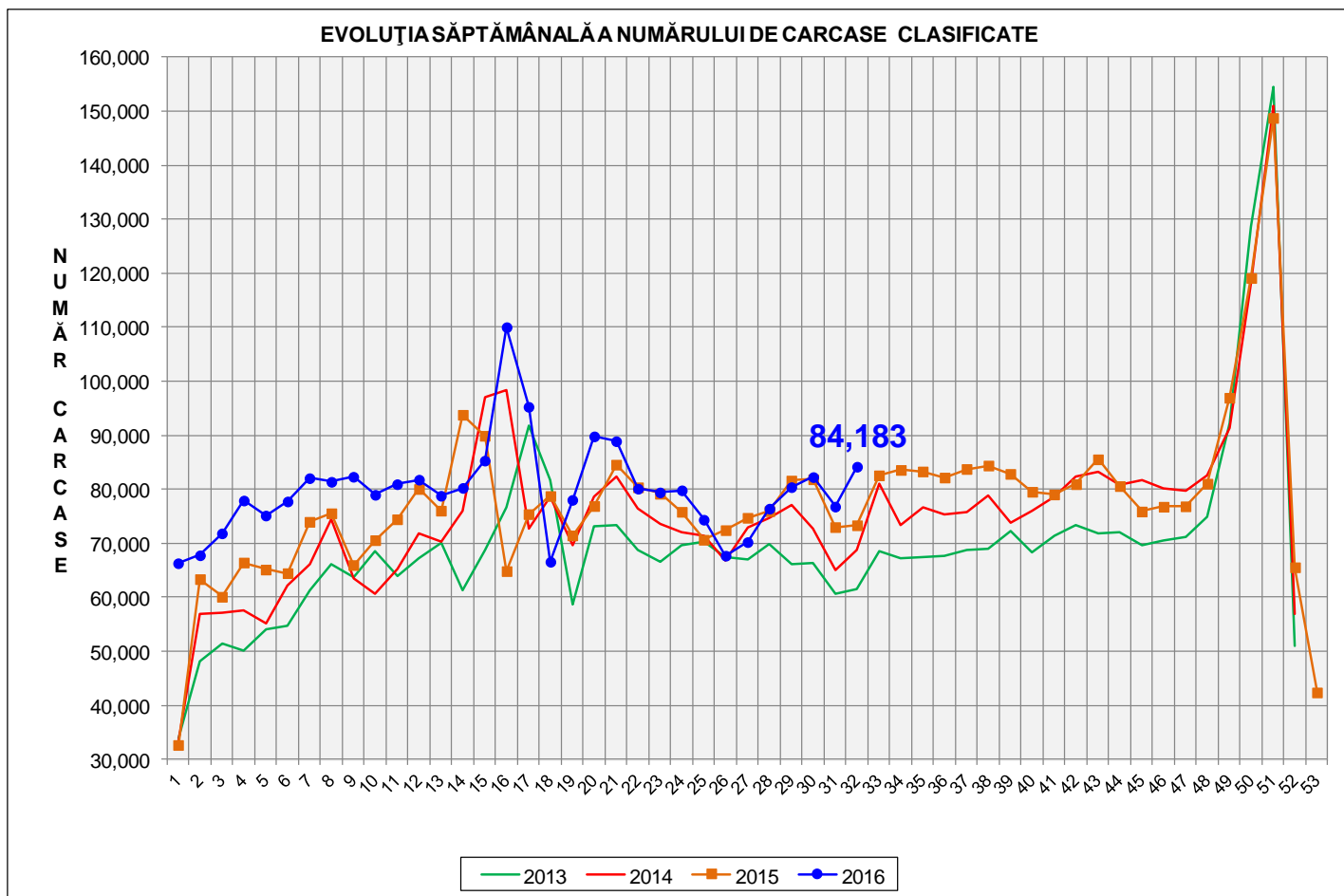


Rezultatele clasificării carcaselor de porcine

Săptămâna 32 (8 – 14 august 2016)

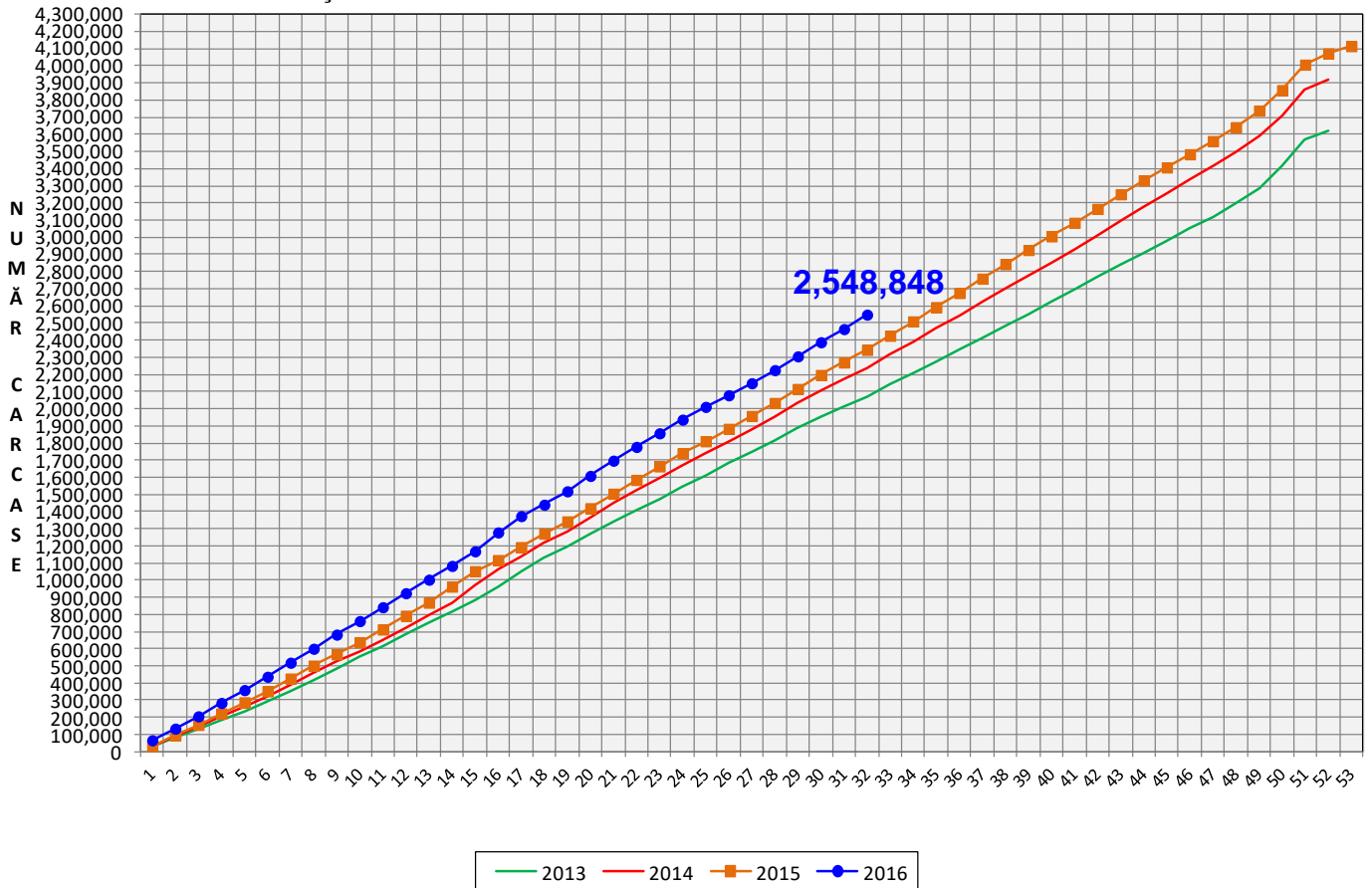


% Modificare	
1 SĂPT	1 AN
9.6%	14.8%

N.B. Culoarea coloanelor din diagramele de la paginile 7 – 10 sunt în legătură cu grila de prețuri (diagramele referitoare la distribuția conținutului de carne macră a carcaselor clasificate) și cu grila de bonificație și penalizare pentru intervalul de greutate a carcaselor (diagramele referitoare la distribuția greutății carcaselor clasificate).



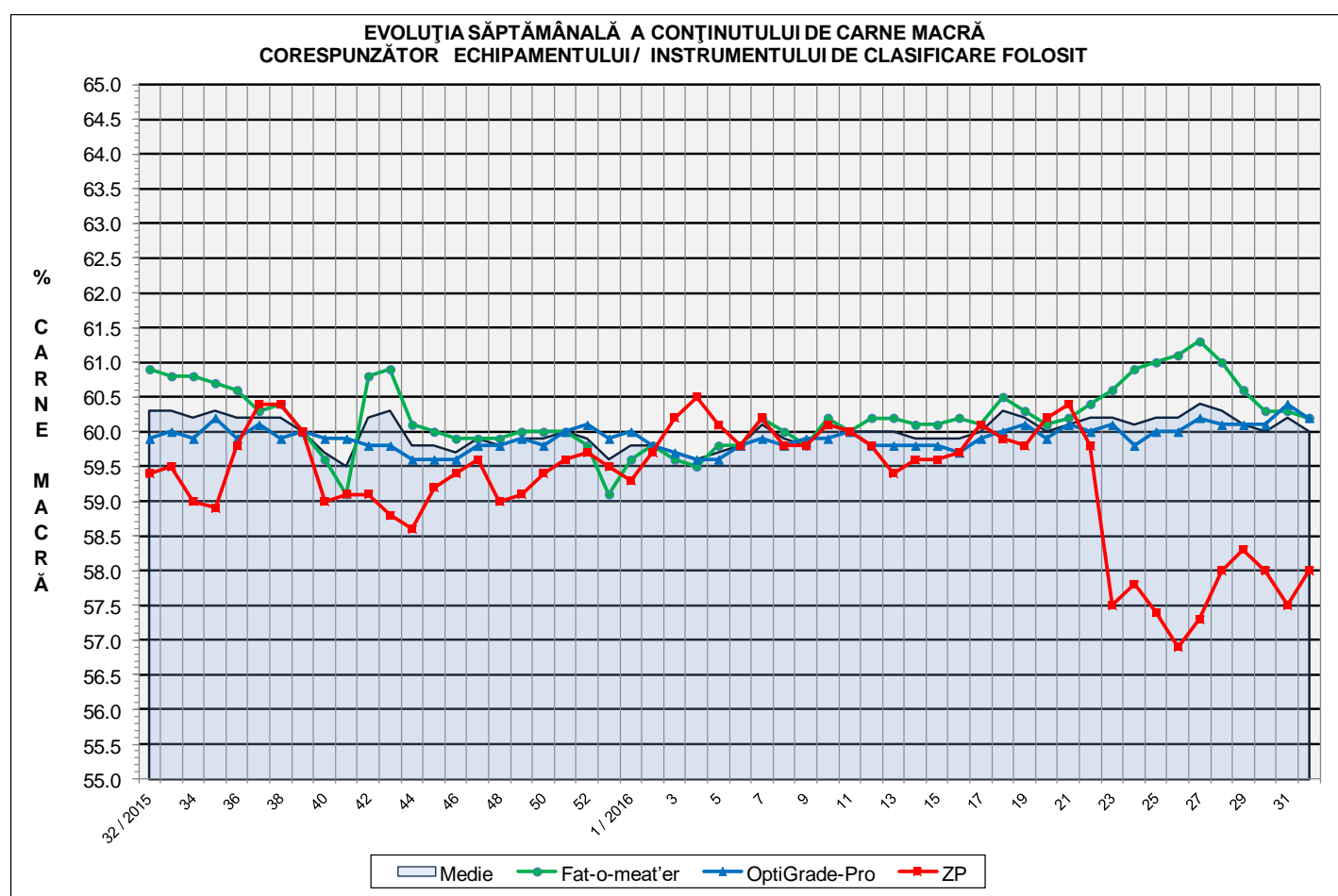
EVOLUȚIA SĂPTĂMÂNALĂ CUMULATIVĂ A NUMĂRULUI DE CARCASE CLASIFICATE



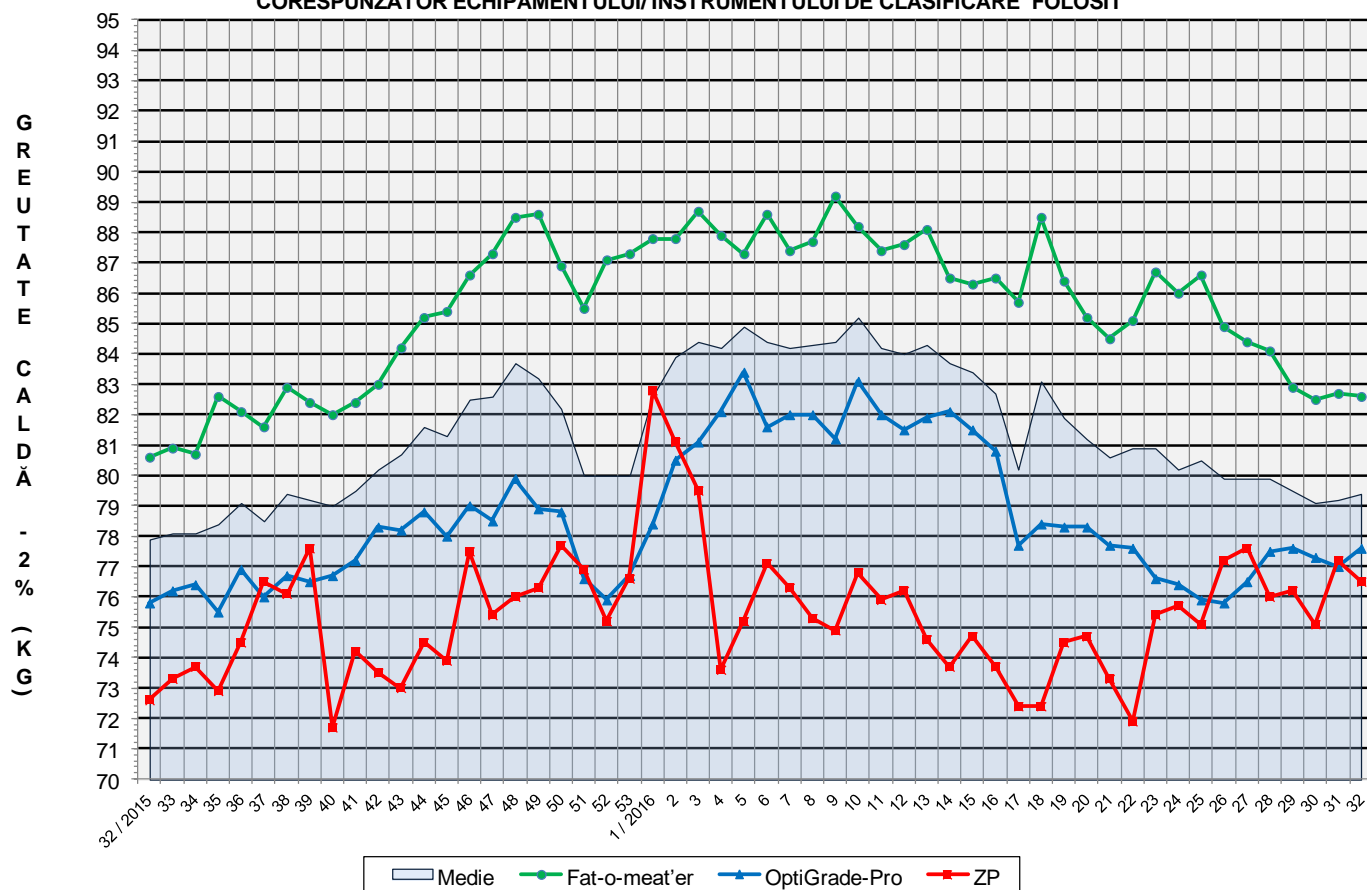
% Modificare
1 AN
8.8%

Numărul de carcase clasificate în săptămâna 8 - 14 august 2016 în funcție de echipamentul / instrumentul folosit

Metoda	Echipament / instrument	Număr carcase	% din total carcase
Sondă Optică	Fat-o-meat'er	30,723	36.50%
	OptiGrade-Pro	47,912	56.91%
ZP	Rigla	5,548	6.59%
TOTAL		84,183	100.00%



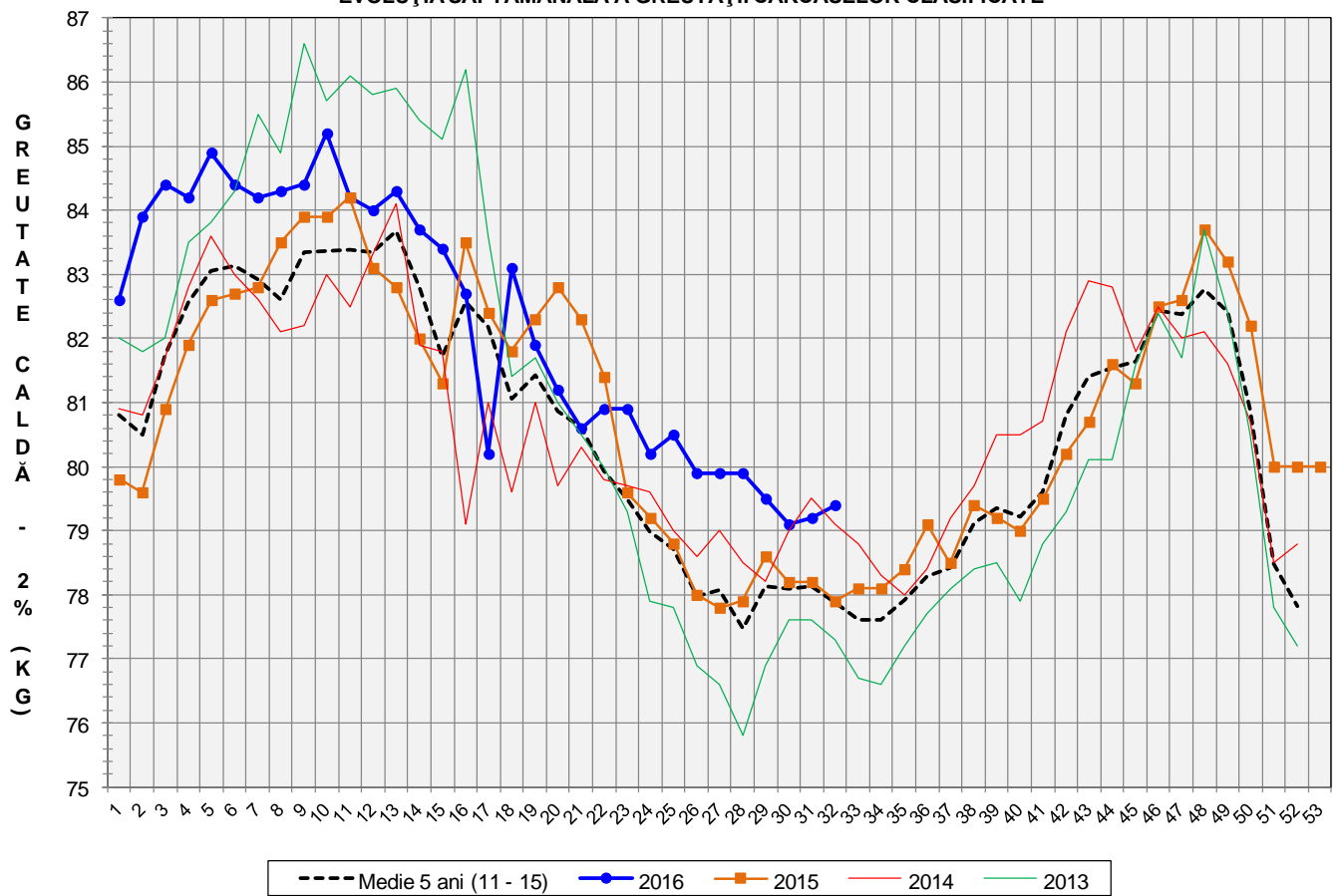
**EVOLUȚIA SĂPTĂMÂNALĂ A GREUTĂȚII CARCASELOR
CORESPUNZĂTOR ECHIPAMENTULUI/ INSTRUMENTULUI DE CLASIFICARE FOLOSIT**

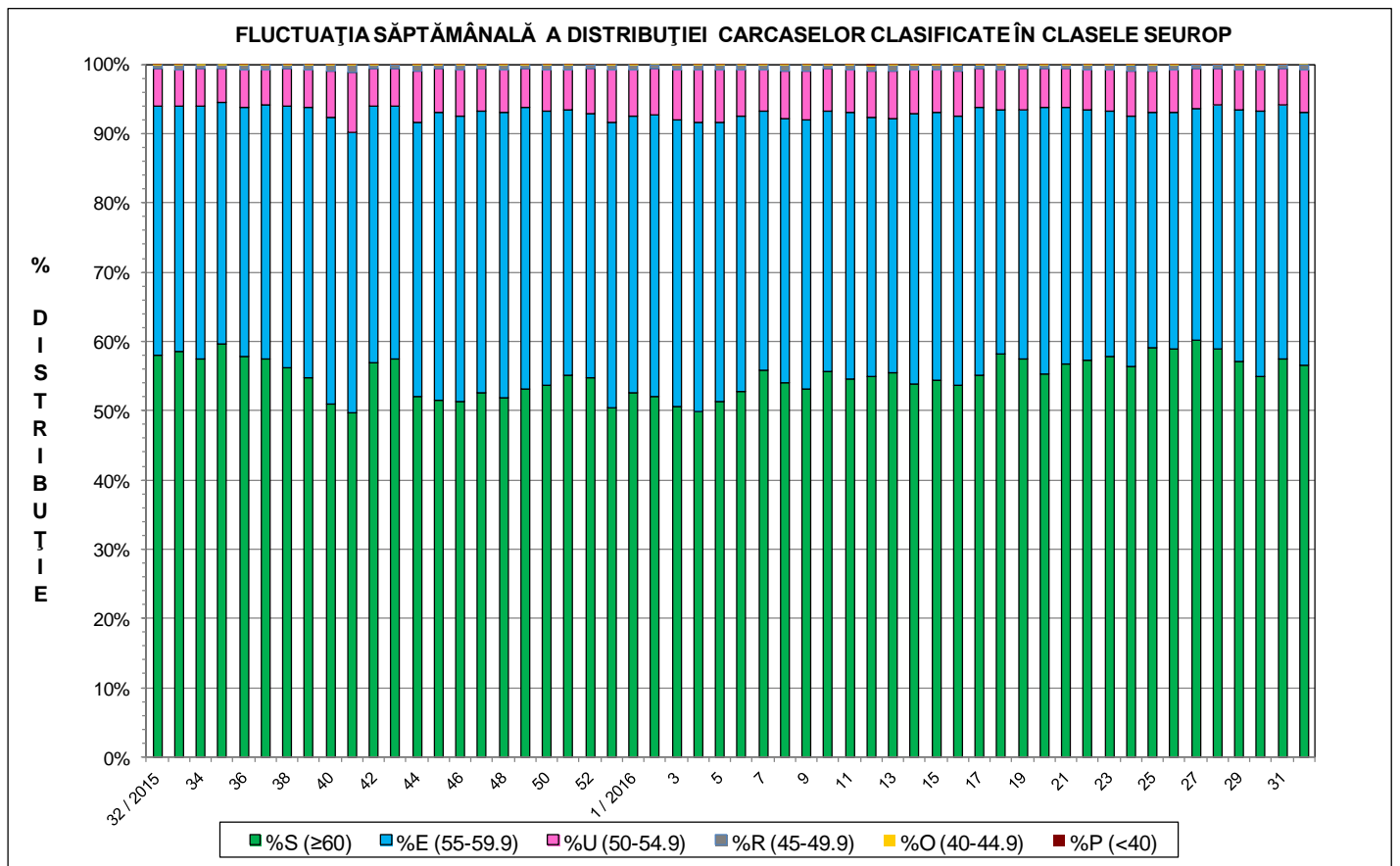
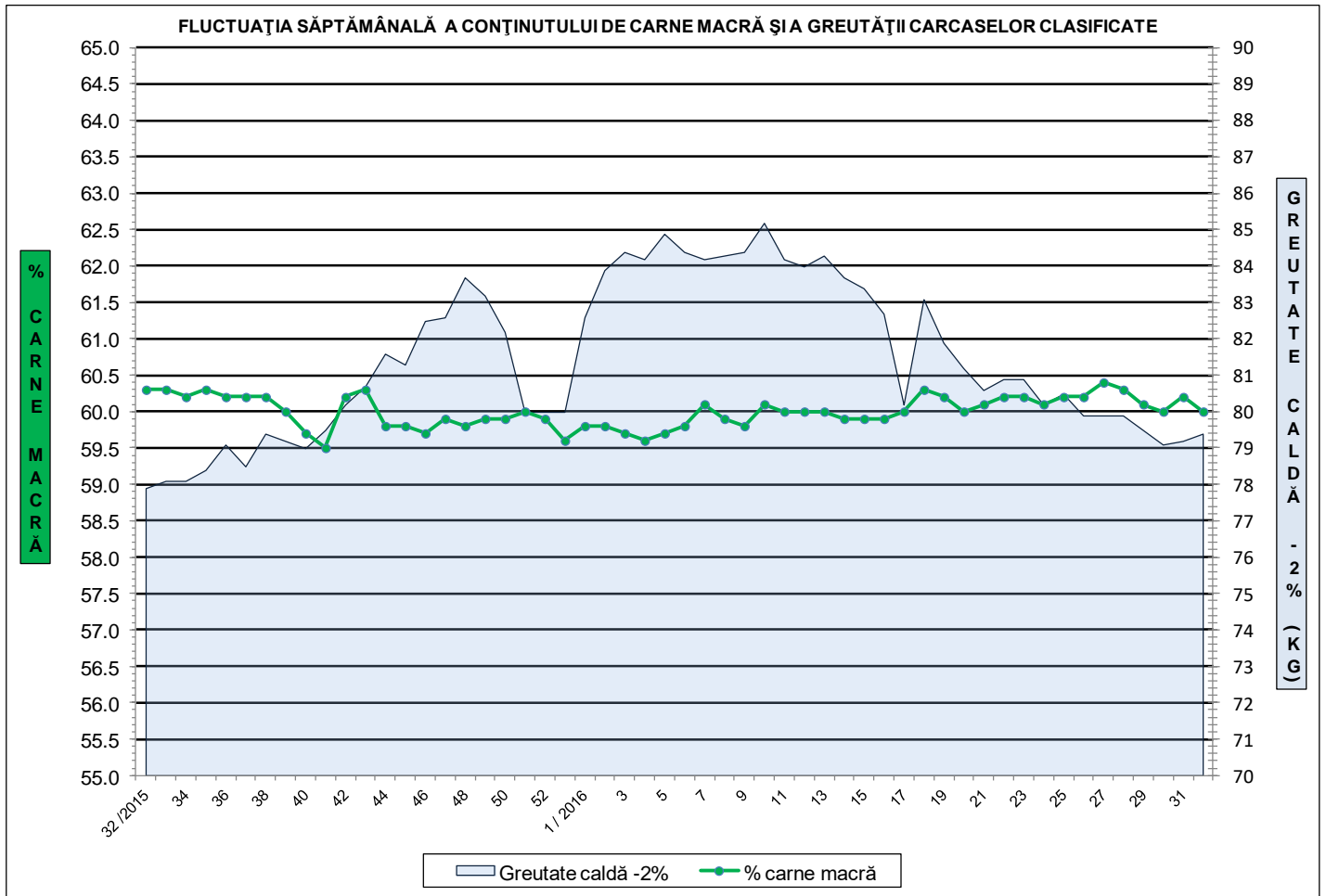


**ÎNCADRAREA ÎN CLASE A CARCASELOR DE PORCINE CLASIFICATE
ÎN SĂPTĂMÂNA 8 - 14 AUGUST 2016**

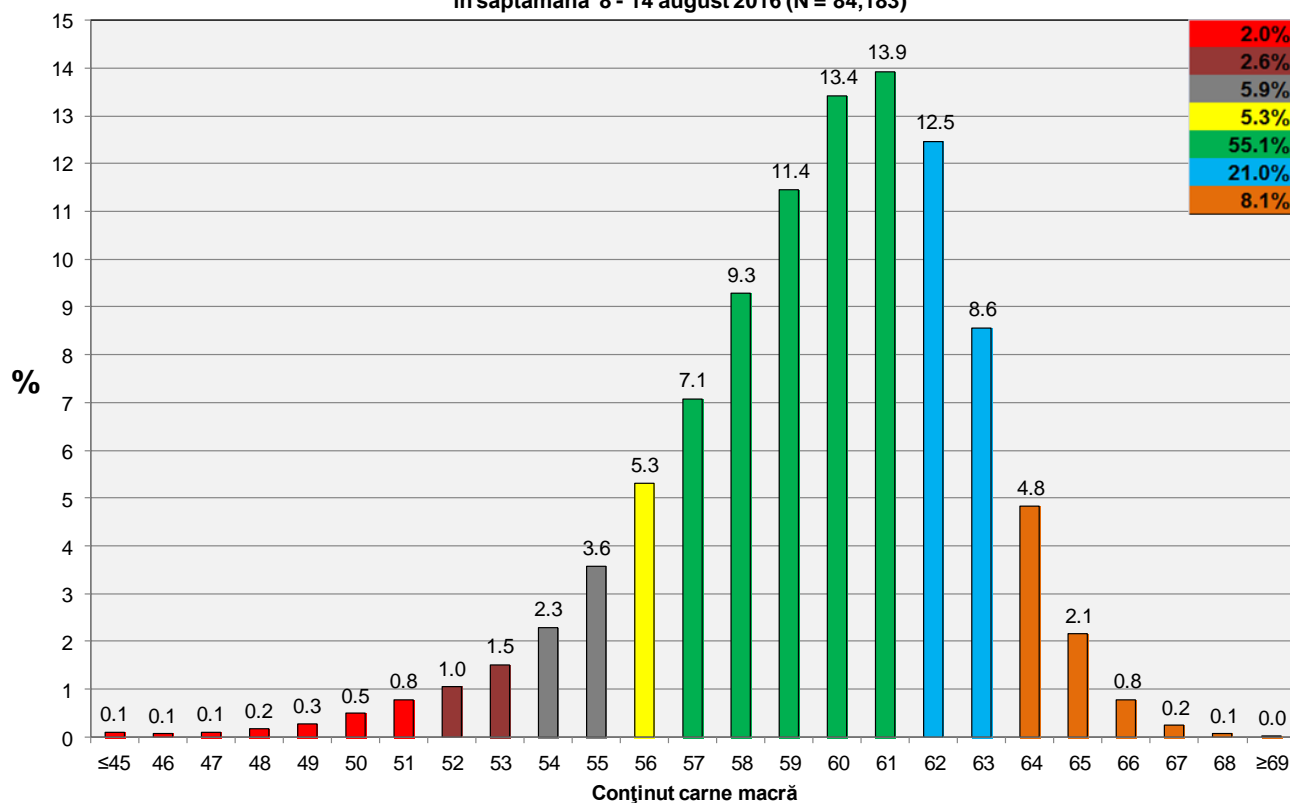
CLASA	% CARNE MACRĂ	NUMĂR CARCASE	% DIN TOTAL	% CARNE MACRĂ	GREUTATE CALDĂ - 2% (KG)
S	≥ 60	47,545	56.48	62.2	78.3
E	55 - 59.9	30,877	36.68	58.0	80.4
U	50 - 54.9	5,159	6.13	53.2	83.2
R	45 - 49.9	570	0.68	48.2	85.9
O	40 - 44.9	28	0.03	42.7	85.6
P	< 40	4	0.00	38.4	93.4
TOTAL		84,183	100.00	60.0	79.4

EVOLUȚIA SĂPTĂMÂNALĂ A GREUTĂȚII CARCASELOR CLASIFICATE

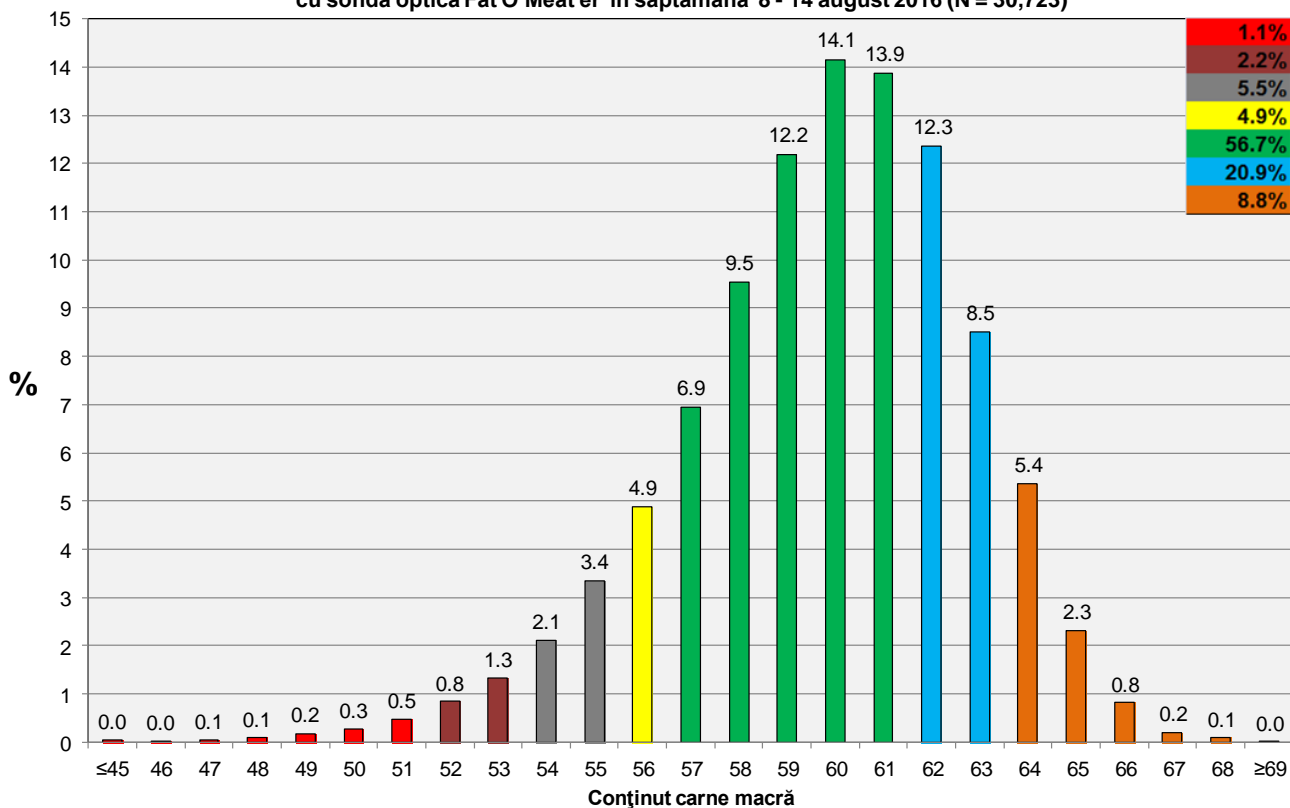




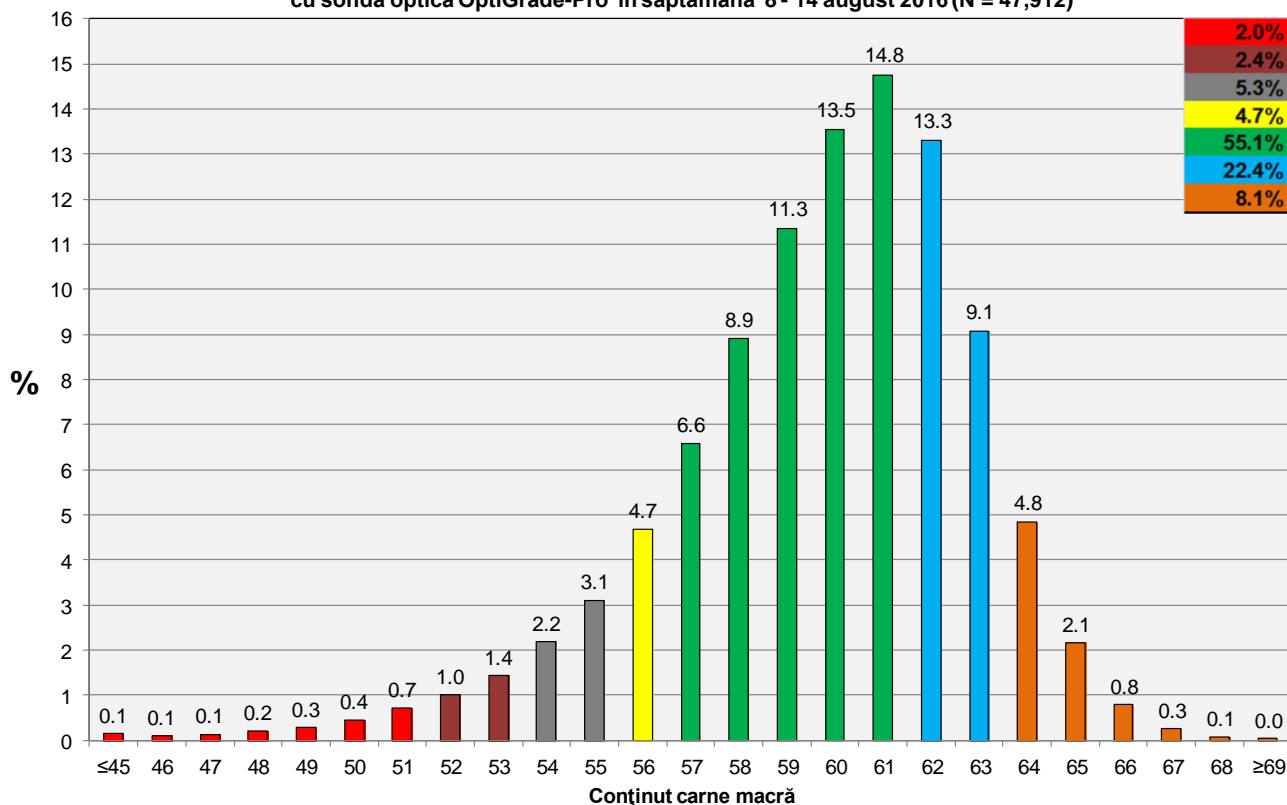
**Distribuția conținutului de carne macră a carcaselor clasificate în România
în săptămâna 8 - 14 august 2016 (N = 84,183)**



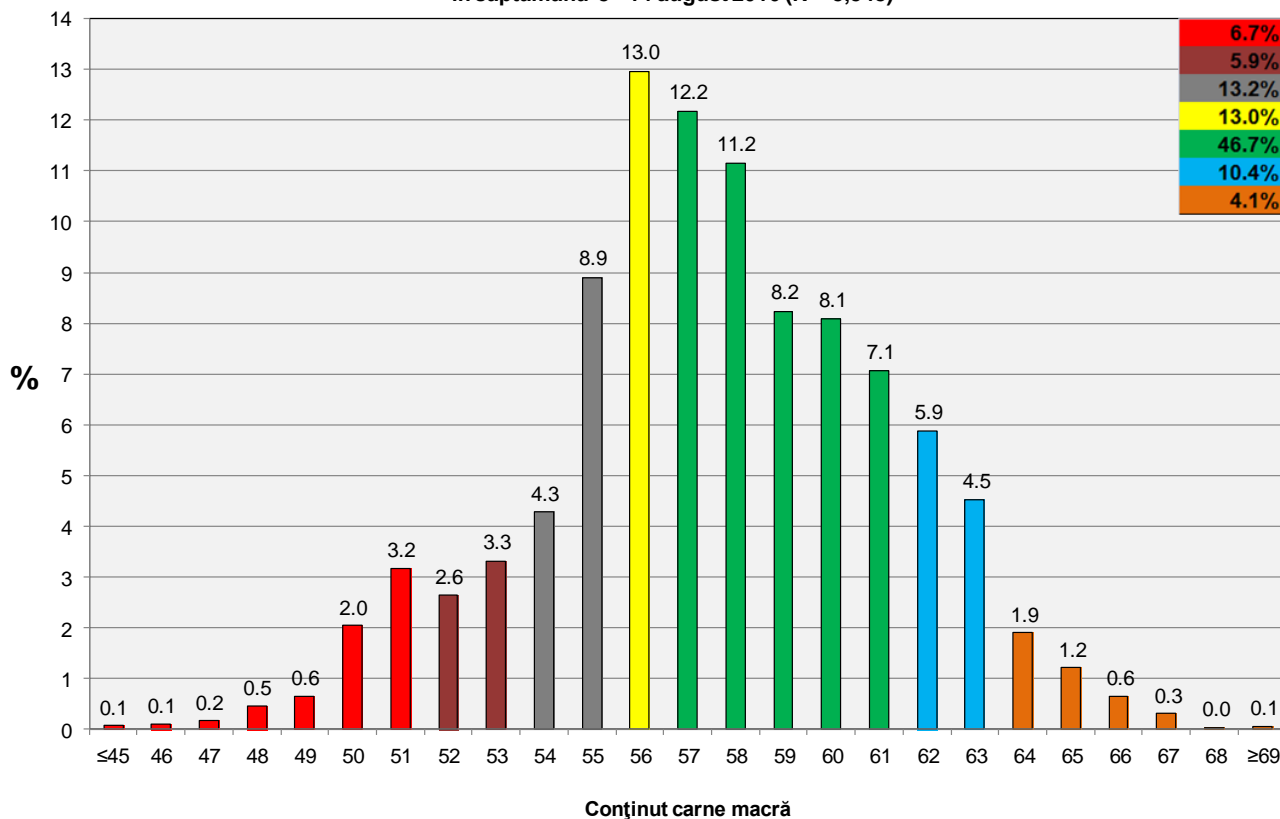
**Distribuția conținutului de carne macră a carcaselor clasificate în România cu echipamentul
cu sondă optică Fat O Meat'er în săptămâna 8 - 14 august 2016 (N = 30,723)**



Distribuția conținutului de carne macră a carcaselor clasificate în România cu echipamentul cu sondă optică OptiGrade-Pro în săptămâna 8 - 14 august 2016 (N = 47,912)

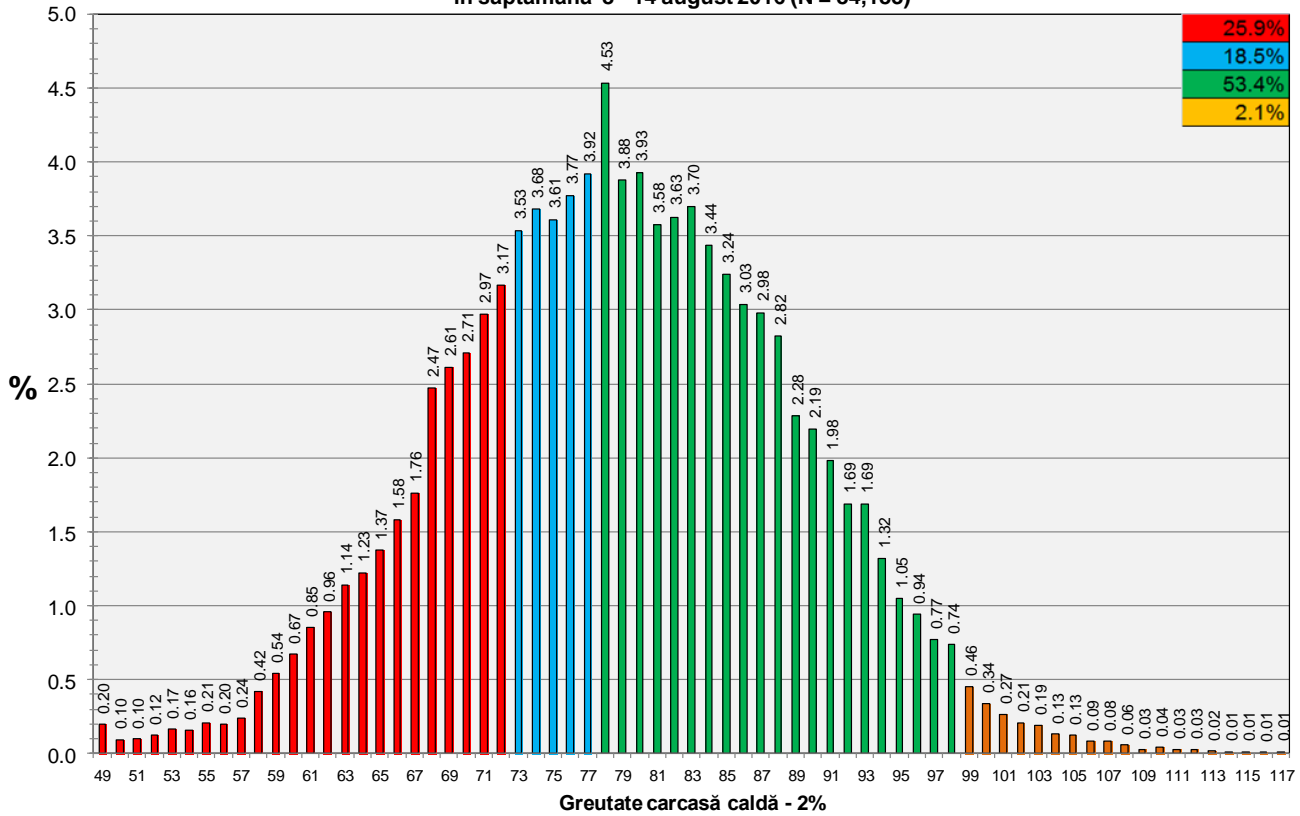


Distribuția conținutului de carne macră a carcaselor clasificate în România cu metoda ZP în săptămâna 8 - 14 august 2016 (N = 5,548)

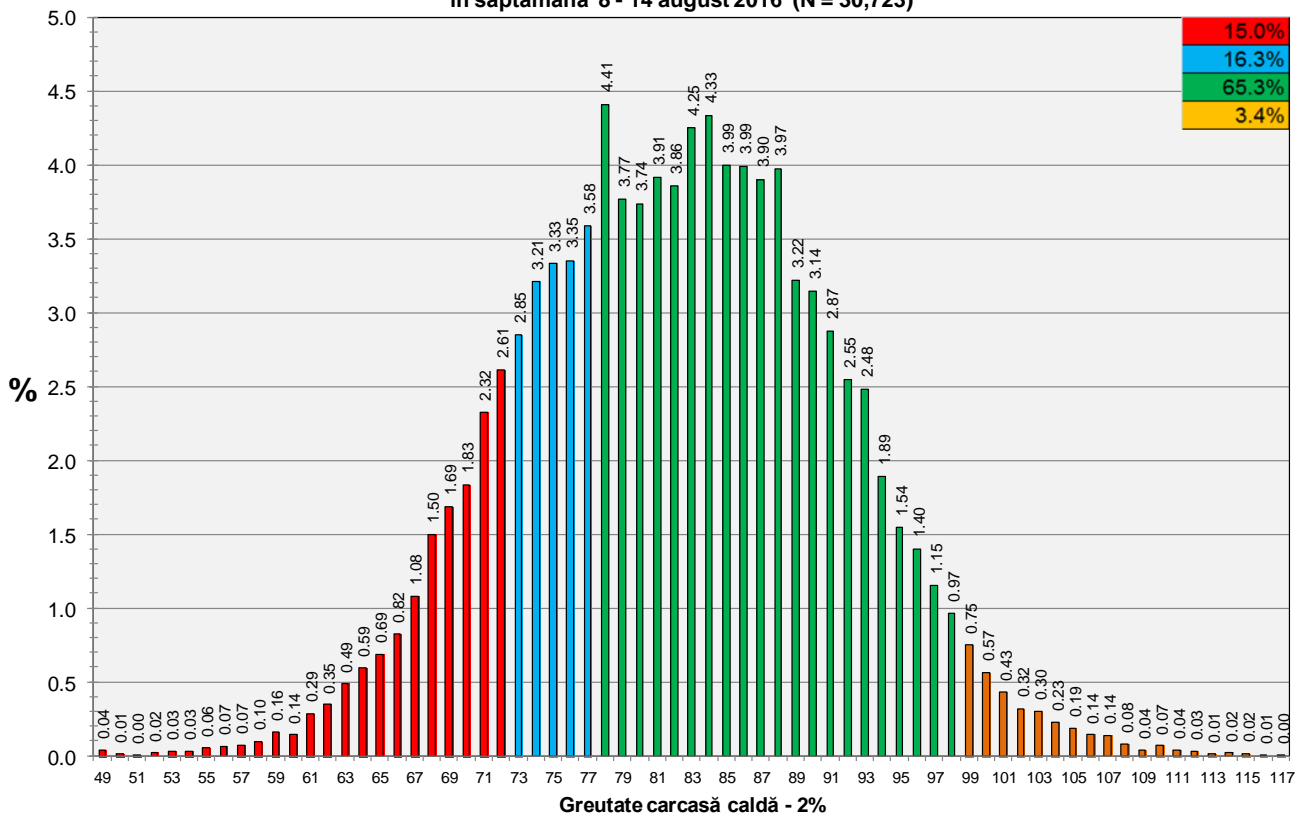




**Distribuția greutateii carcaselor clasificate în România
în săptămâna 8 - 14 august 2016 (N = 84,183)**

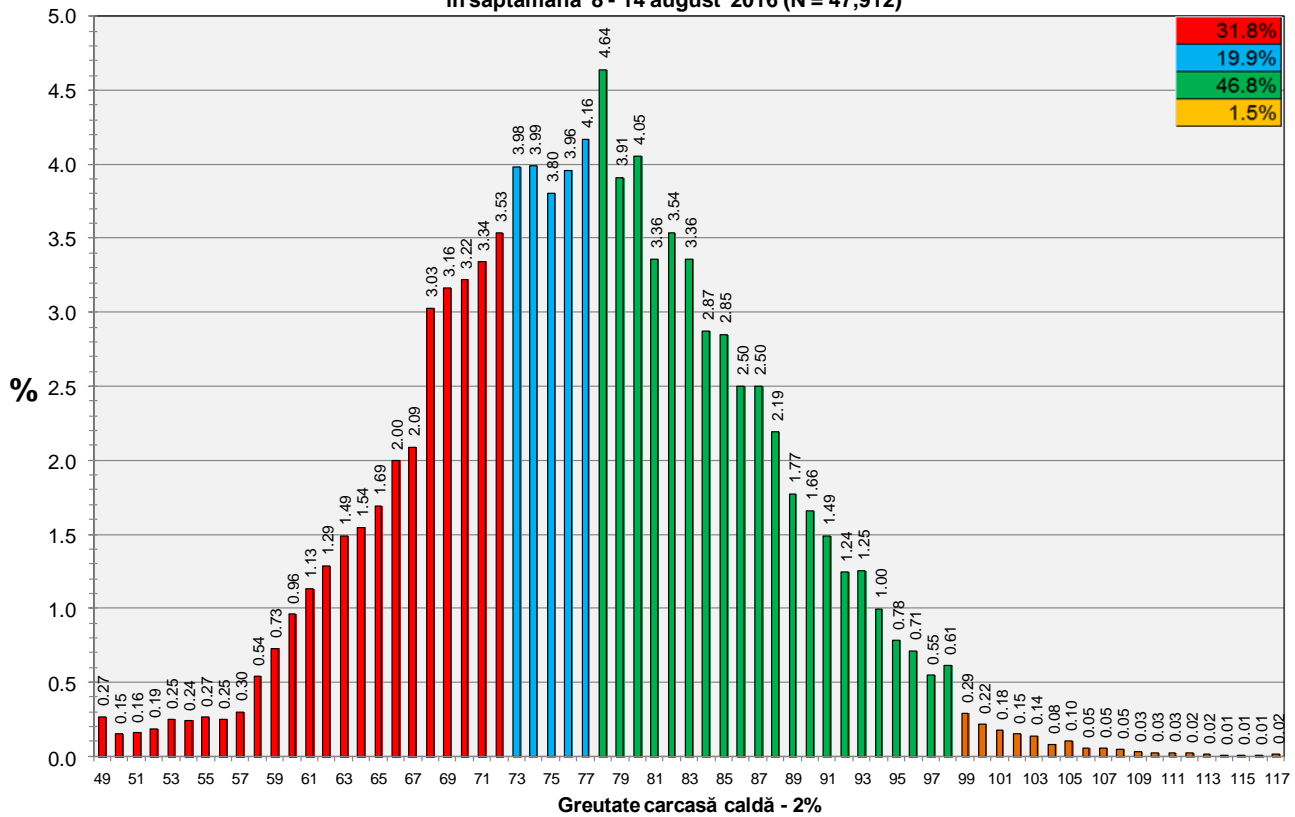


**Distribuția greutateii carcaselor clasificate în România cu echipamentul cu sondă optică Fat-O-Meater
în săptămâna 8 - 14 august 2016 (N = 30,723)**





Distribuția greutății carcaselor clasificate în România cu echipamentul cu sondă optică OptiGrade-Pro în săptămâna 8 - 14 august 2016 (N = 47,912)



Distribuția greutății carcaselor clasificate în România cu metoda ZP în săptămâna 8 - 14 august 2016 (N = 5,548)

