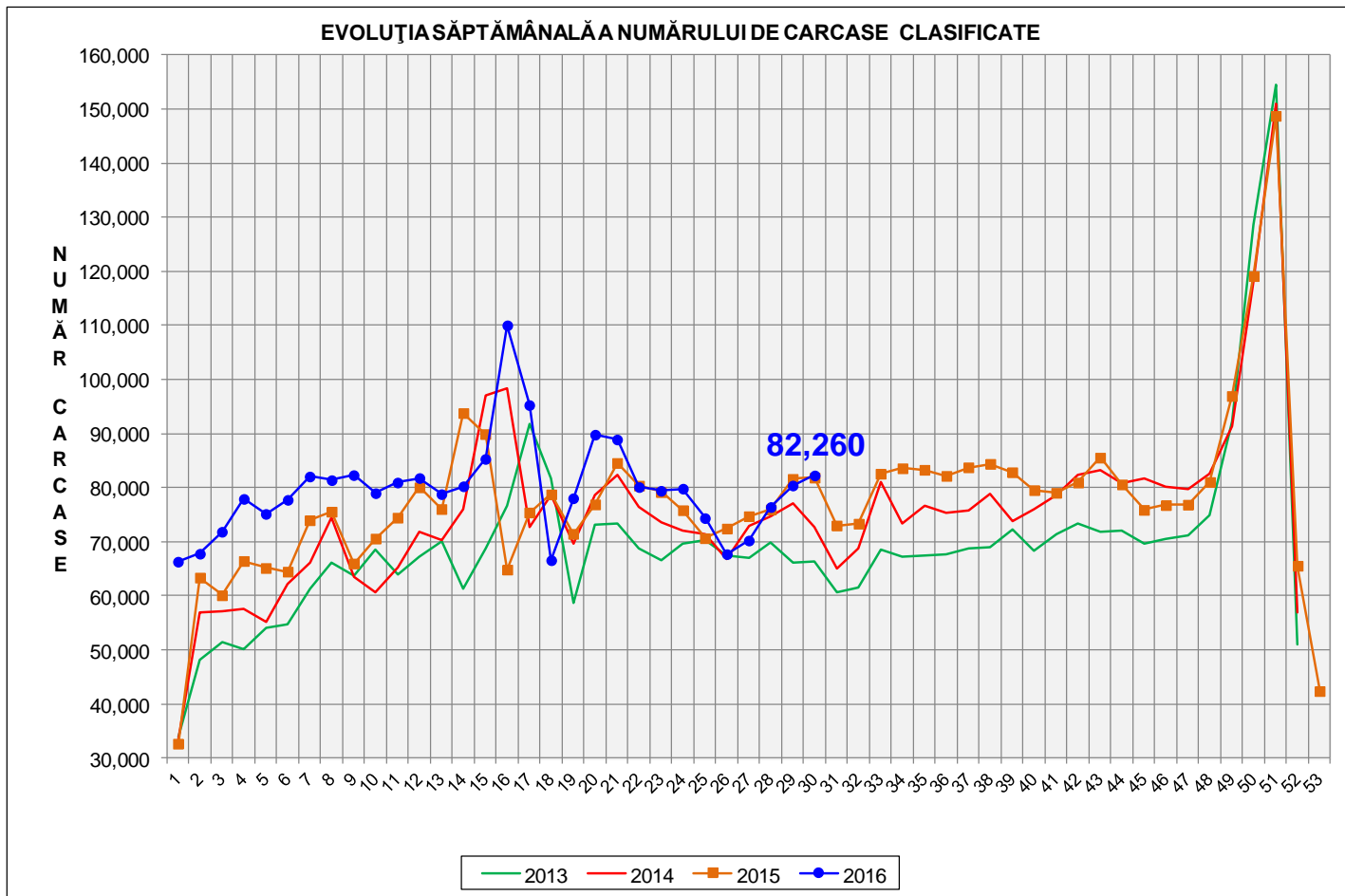




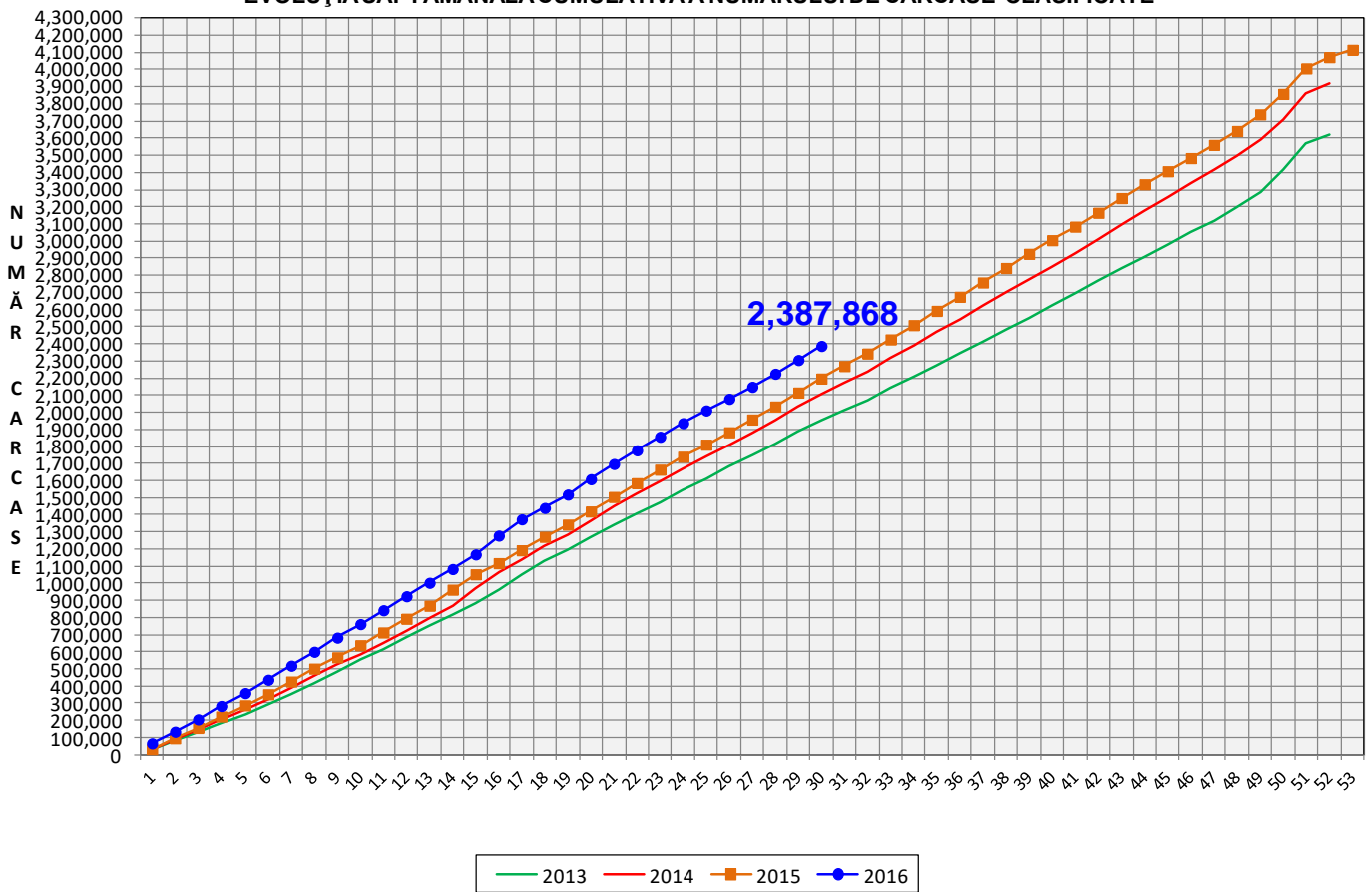
Rezultatele clasificării carcaselor de porcine

Săptămâna 30 (25 – 31 iulie 2016)



% Modificare	
1 SĂPT	1 AN
2.3%	0.5%

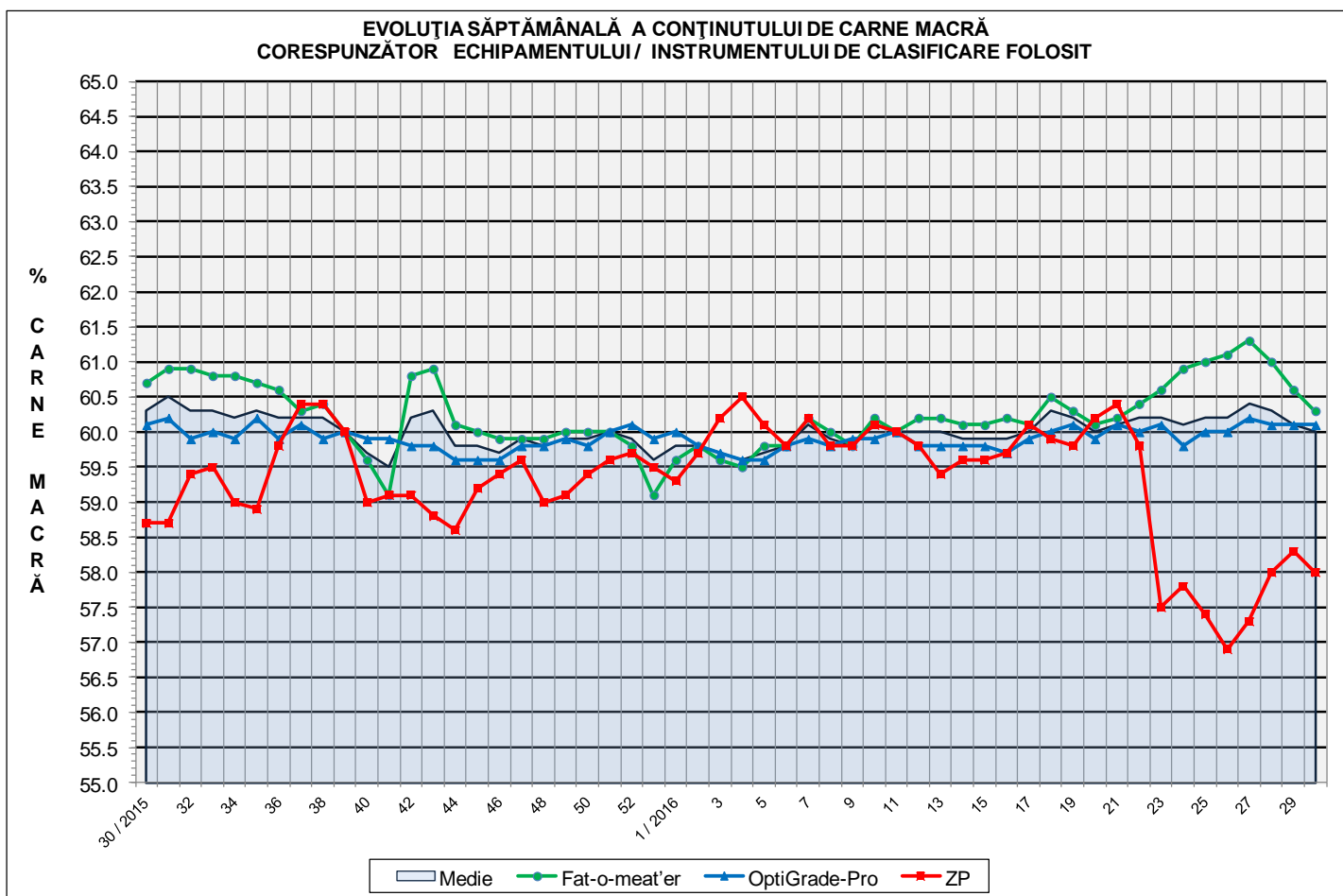
EVOLUȚIA SĂPTĂMÂNALĂ CUMULATIVĂ A NUMĂRULUI DE CARCASE CLASIFICATE



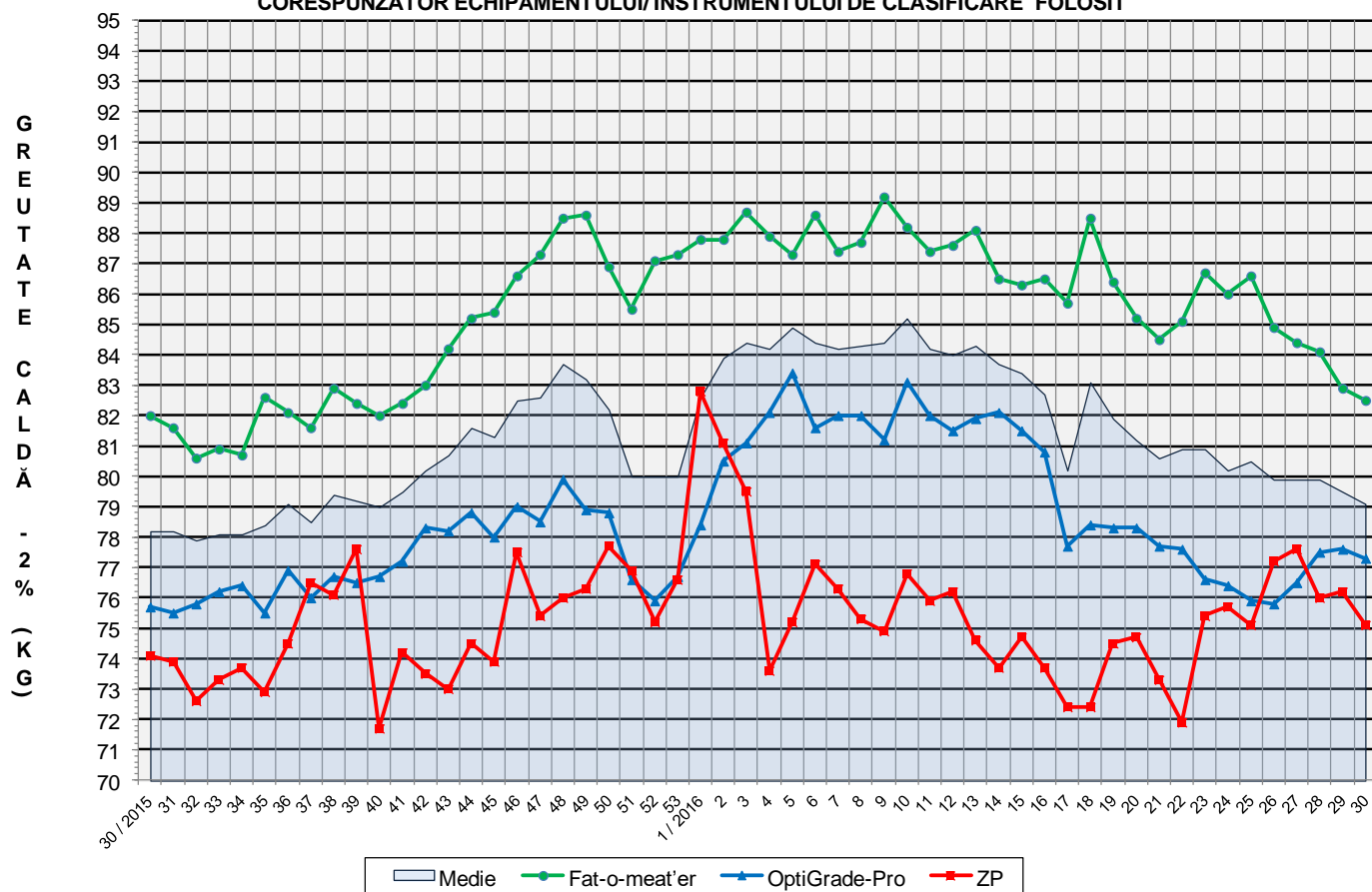
% Modificare
1 AN
8.7%

Numărul de carcase clasificate în săptămâna 25 - 31 iulie 2016 în funcție de echipamentul / instrumentul folosit

Metoda	Echipament / instrument	Număr carcase	% din total carcase
Sondă Optică	Fat-o-meat'er	30,948	37.62%
	OptiGrade-Pro	44,319	53.88%
ZP	Rigla	6,993	8.50%
TOTAL		82,260	100.00%



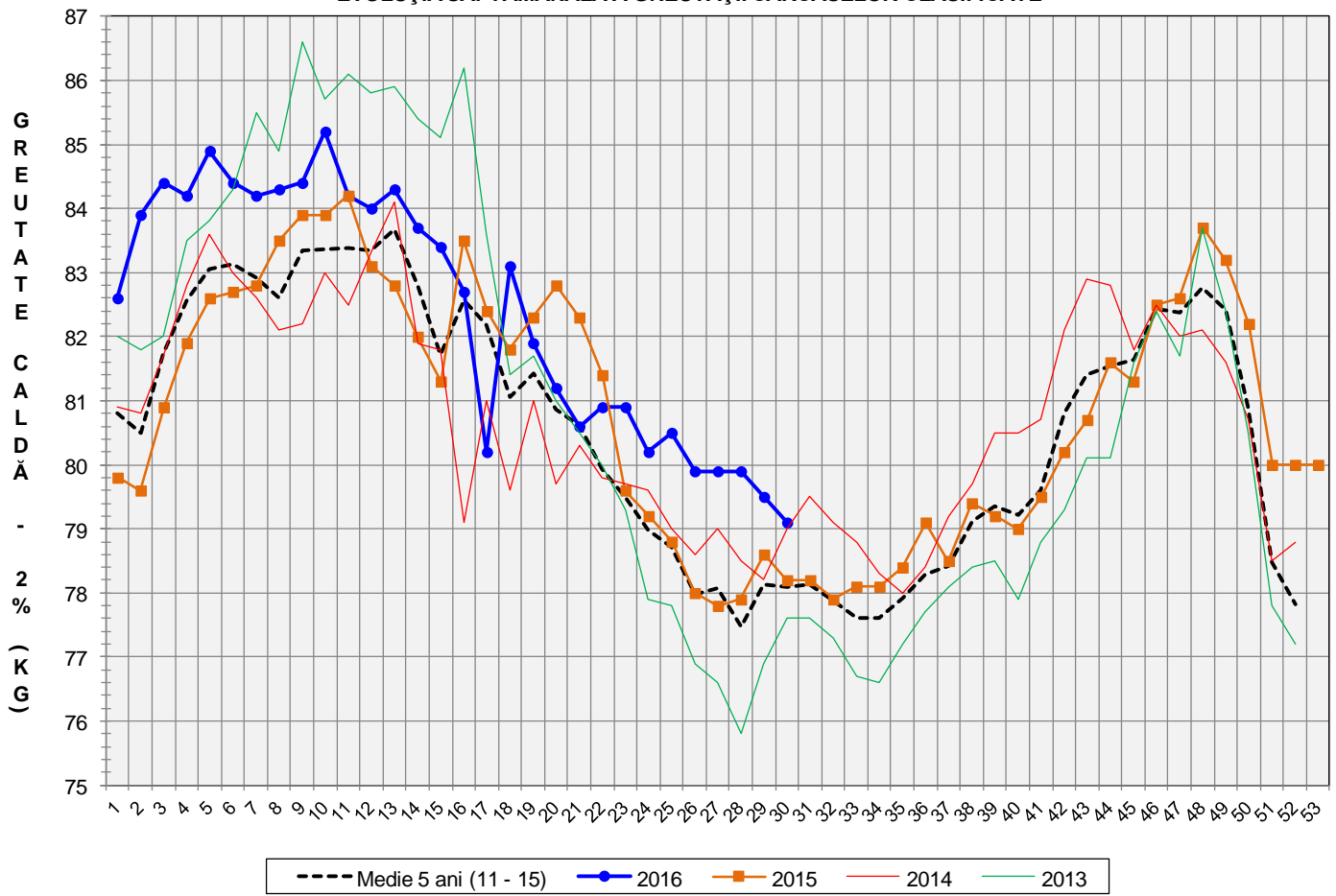
**EVOLUȚIA SĂPTĂMÂNALĂ A GREUTĂȚII CARCASELOR
CORESPUNZĂTOR ECHIPAMENTULUI/INSTRUMENTULUI DE CLASIFICARE FOLOSIT**

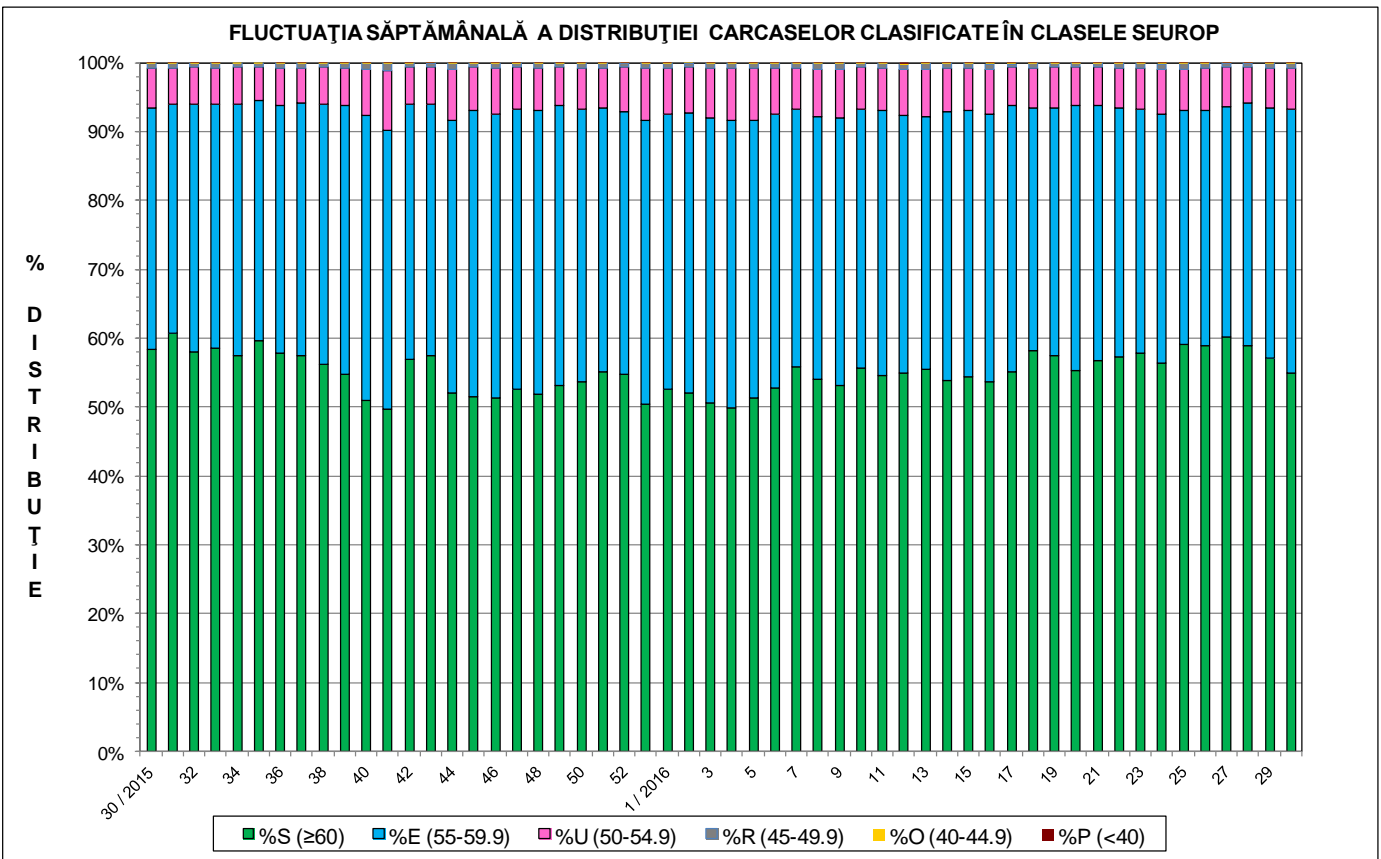
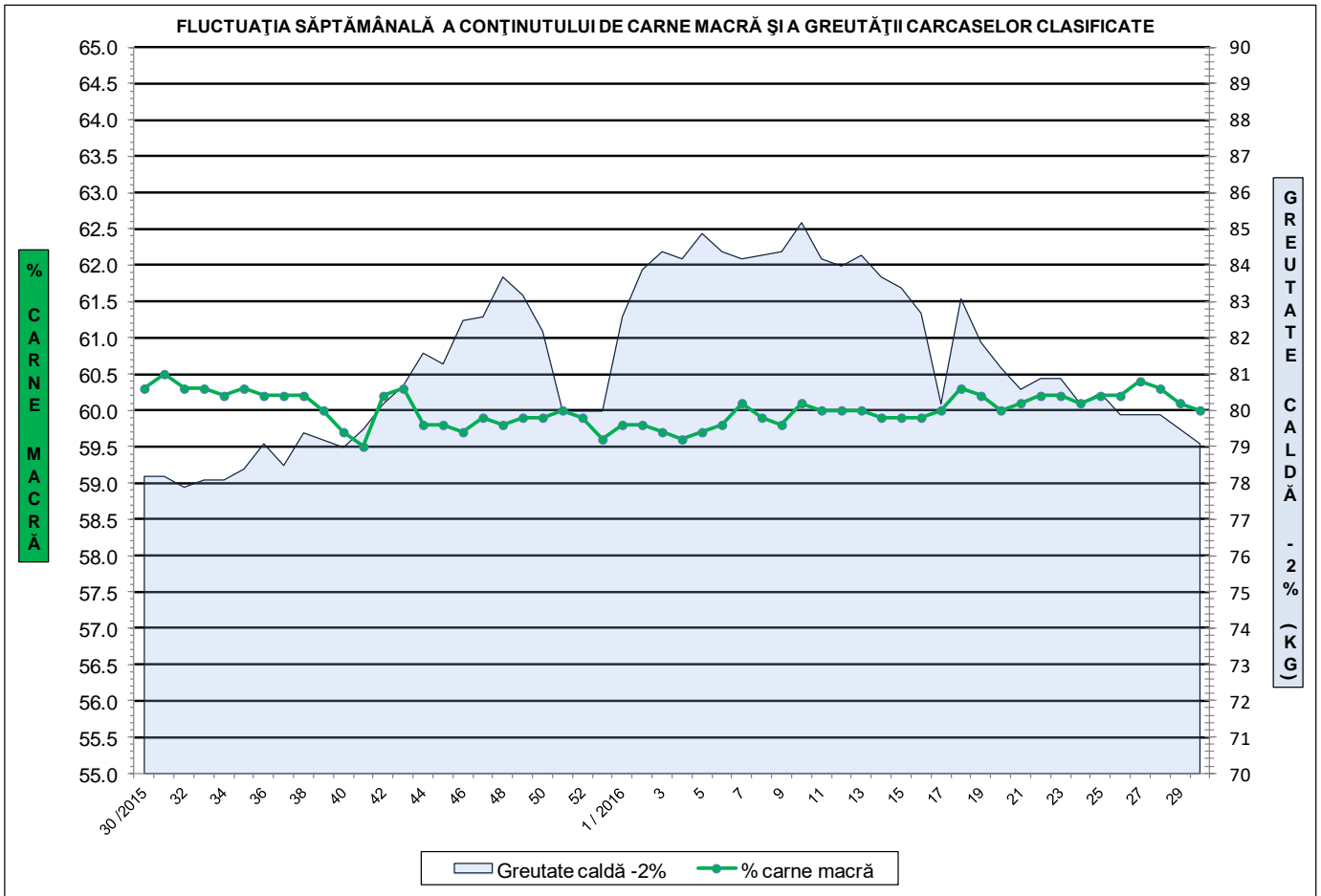


**ÎNCADRAREA ÎN CLASE A CARCASELOR DE PORCINE CLASIFICATE
ÎN SĂPTĂMÂNA 25 - 31 IULIE 2016**

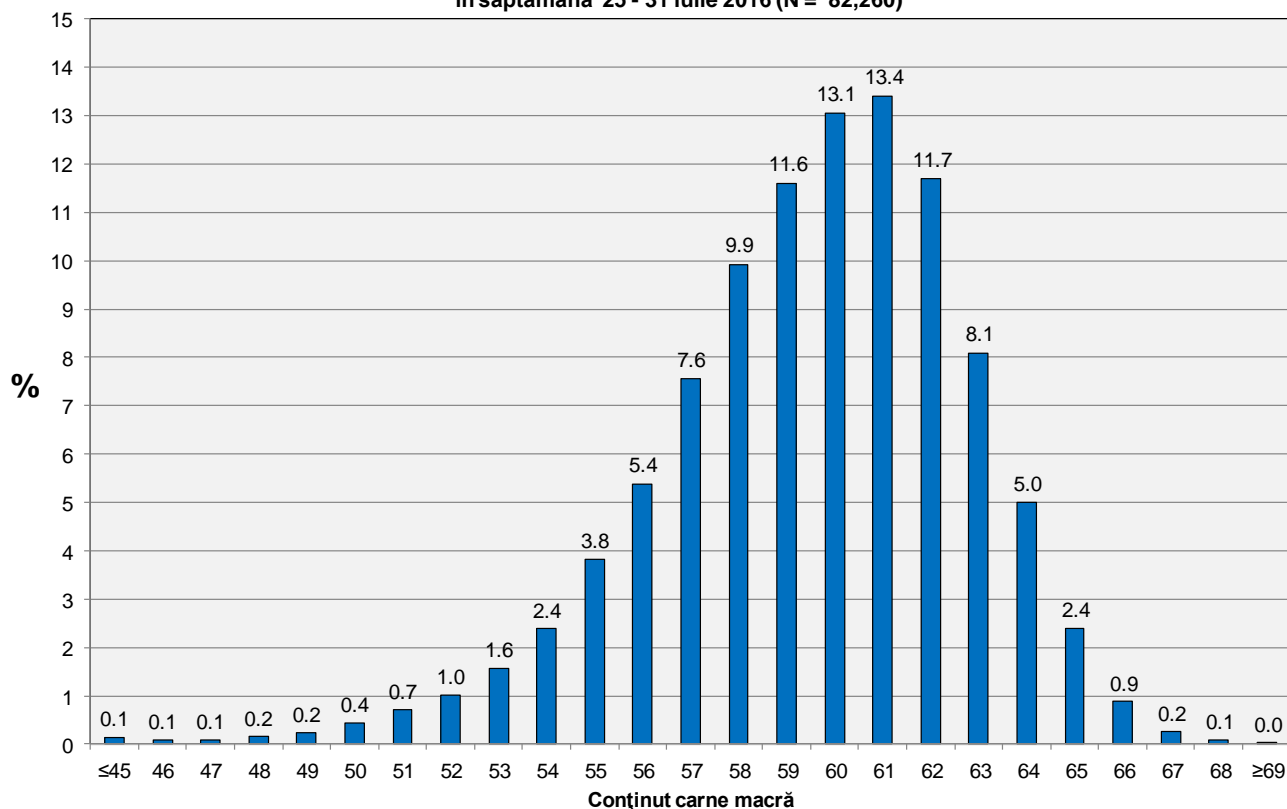
CLASA	% CARNE MACRĂ	NUMĂR CARCASE	% DIN TOTAL	% CARNE MACRĂ	GREUTATE CALDĂ - 2% (KG)
S	≥ 60	45,136	54.87	62.3	78.4
E	55 - 59.9	31,509	38.30	58.0	79.6
U	50 - 54.9	5,040	6.13	53.2	81.4
R	45 - 49.9	501	0.61	48.2	82.5
O	40 - 44.9	59	0.07	43.1	83.6
P	< 40	15	0.02	34.2	88.8
TOTAL		82,260	100.00	60.0	79.1

EVOLUȚIA SĂPTĂMÂNALĂ A GREUTĂȚII CARCASELOR CLASIFICATE

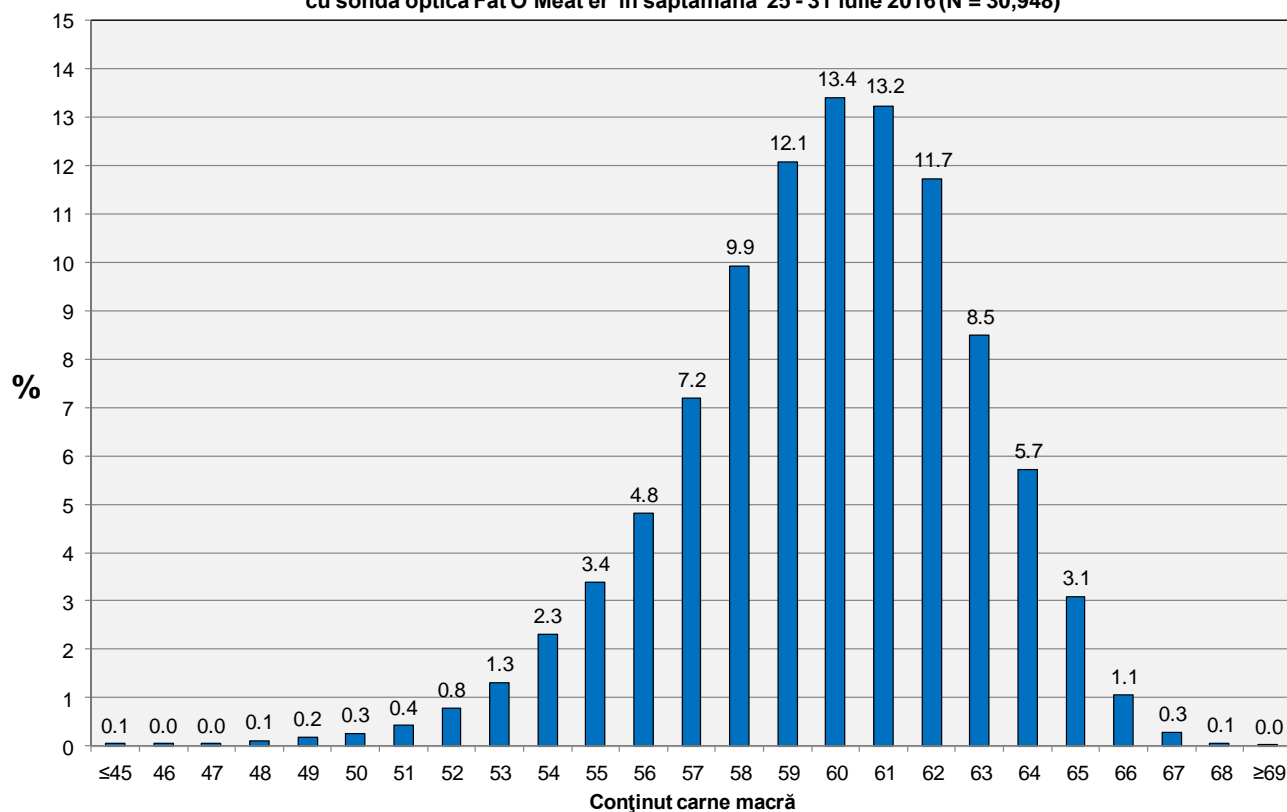




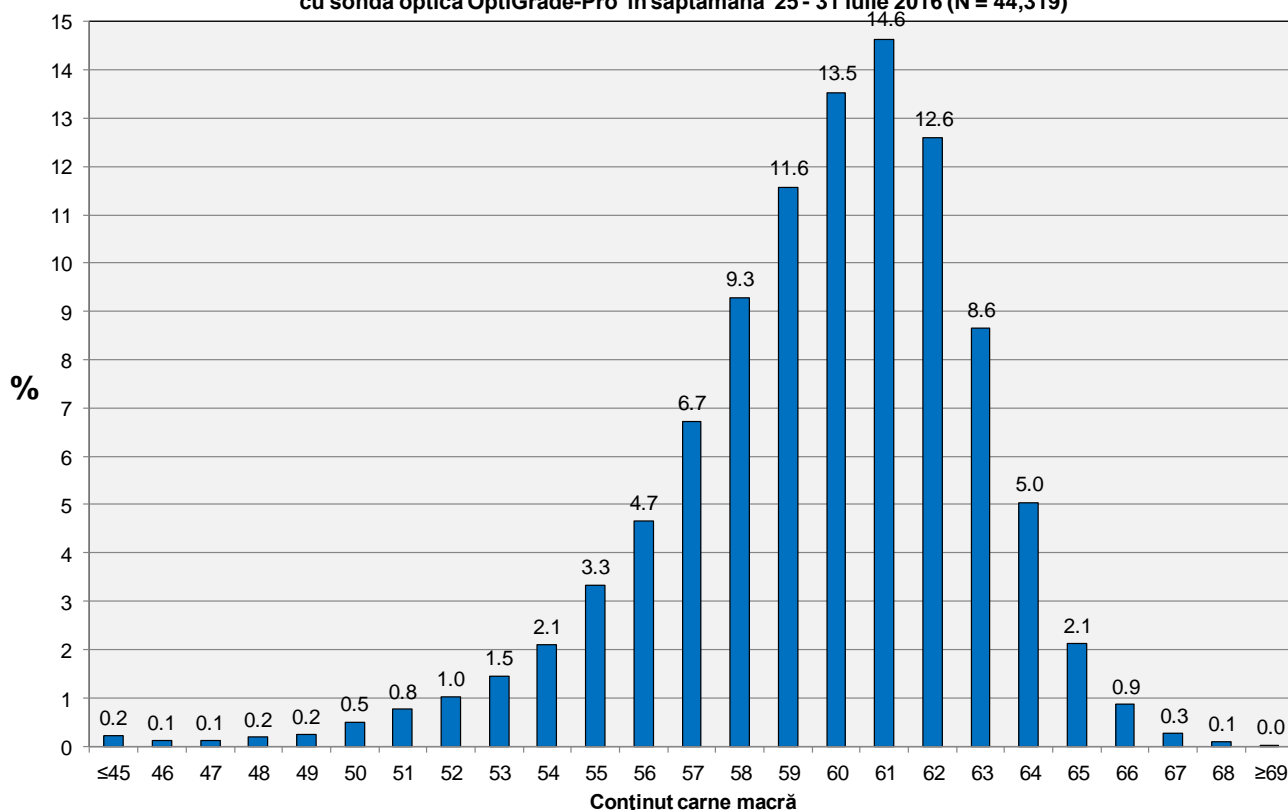
**Distribuția conținutului de carne macră a carcaselor clasificate în România
în săptămâna 25 - 31 iulie 2016 (N = 82,260)**



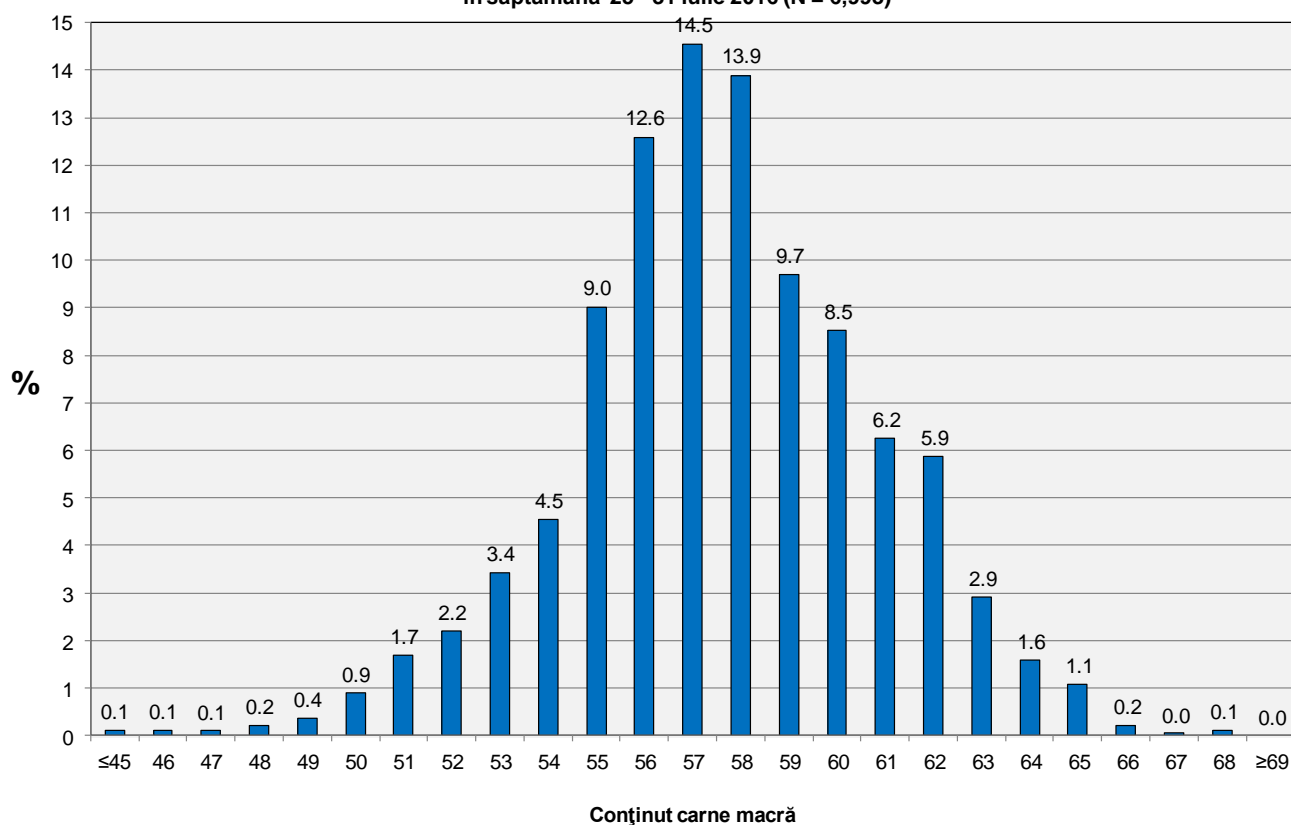
**Distribuția conținutului de carne macră a carcaselor clasificate în România cu echipamentul
cu sondă optică Fat O Meat'er în săptămâna 25 - 31 iulie 2016 (N = 30,948)**



Distribuția conținutului de carne macră a carcaselor clasificate în România cu echipamentul cu sondă optică OptiGrade-Pro în săptămâna 25 - 31 iulie 2016 (N = 44,319)

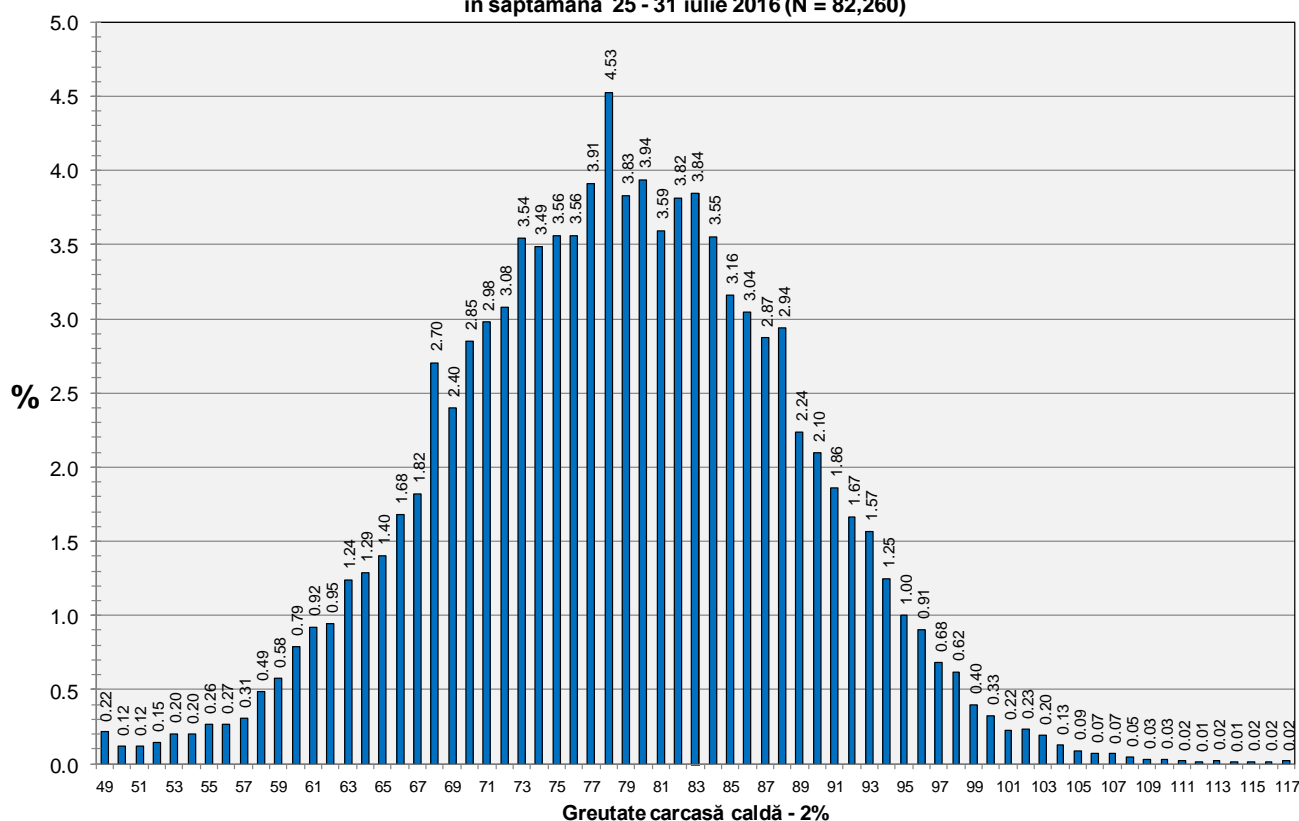


Distribuția conținutului de carne macră a carcaselor clasificate în România cu metoda ZP în săptămâna 25 - 31 iulie 2016 (N = 6,993)

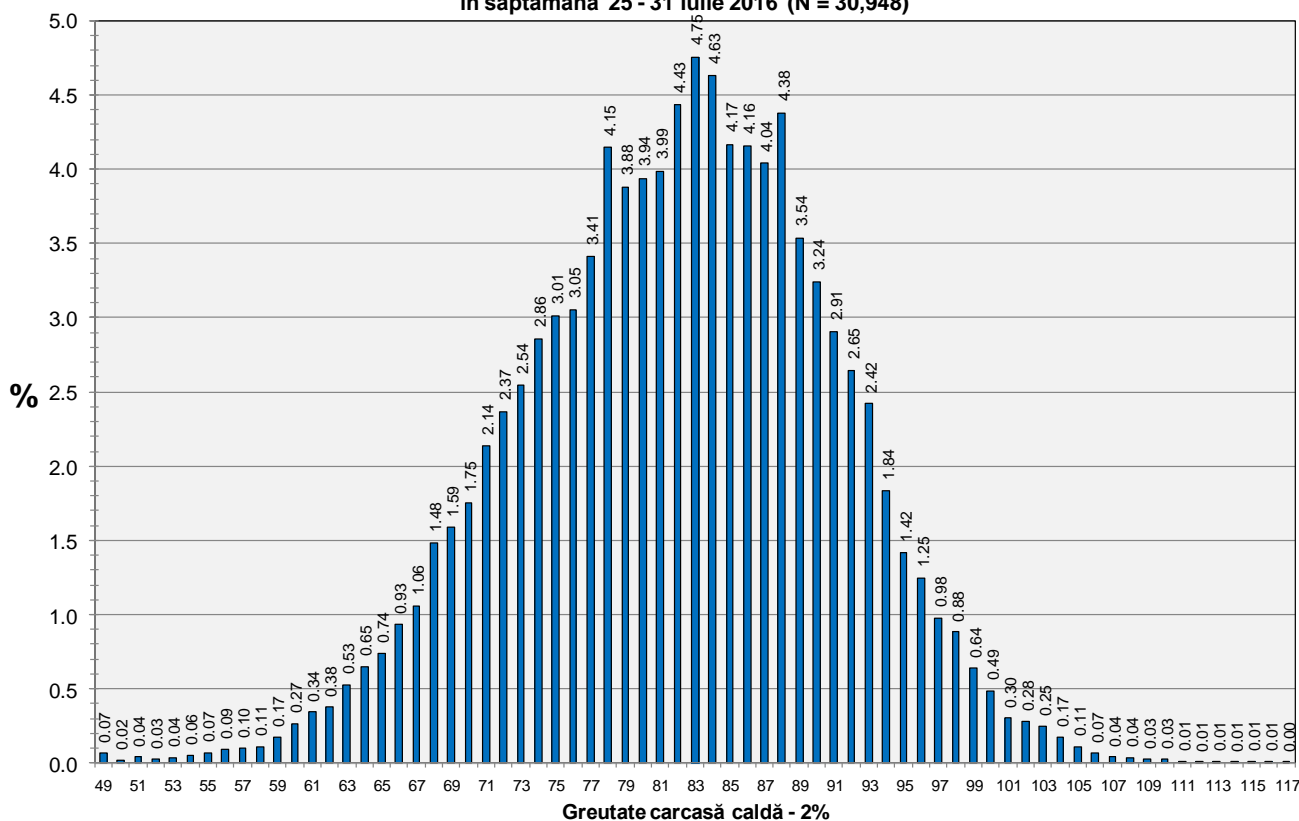




**Distribuția greutateii carcaselor clasificate în România
în săptămâna 25 - 31 iulie 2016 (N = 82,260)**

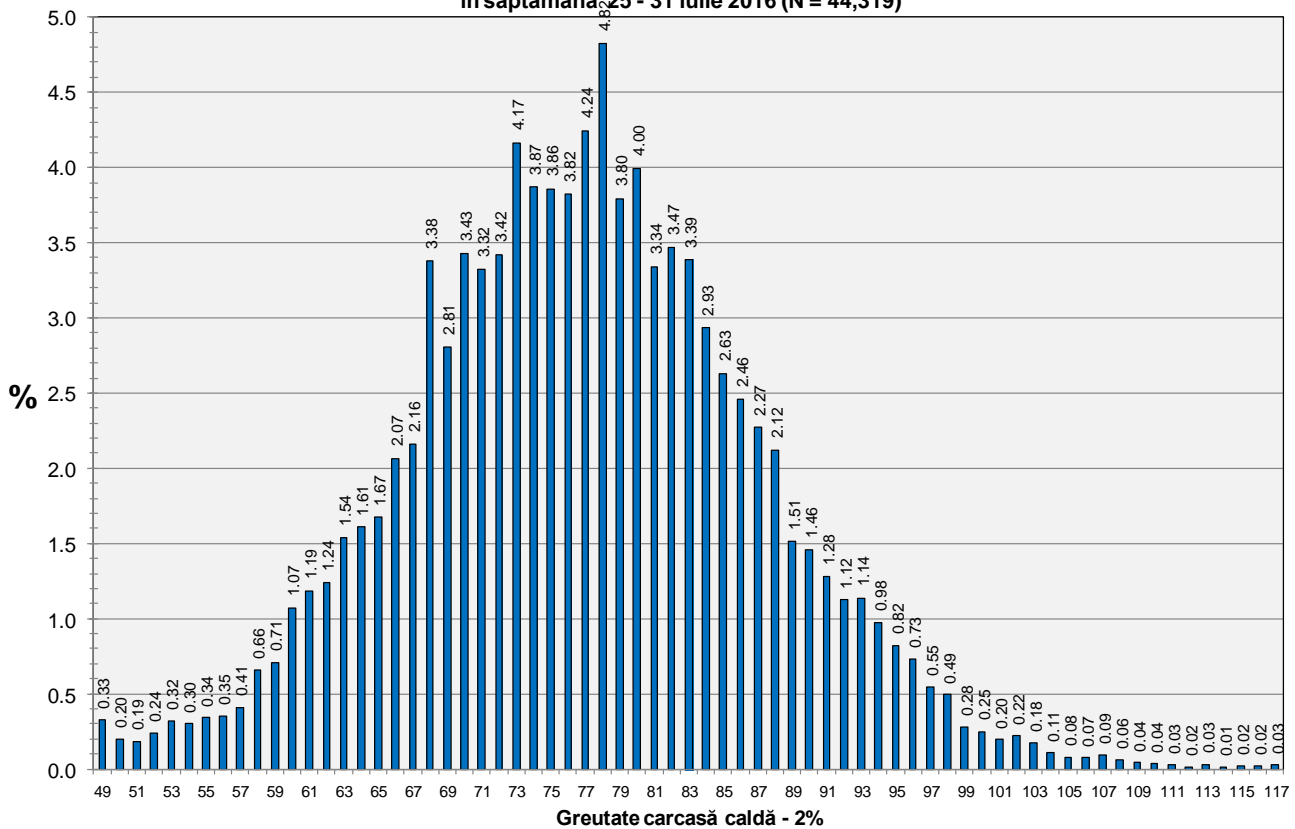


**Distribuția greutateii carcaselor clasificate în România cu echipamentul cu sondă optică Fat-O-Meater
în săptămâna 25 - 31 iulie 2016 (N = 30,948)**





Distribuția greutății carcaselor clasificate în România cu echipamentul cu sondă optică OptiGrade-Pro în săptămâna 25 - 31 iulie 2016 (N = 44,319)



Distribuția greutății carcaselor clasificate în România cu metoda ZP în săptămâna 25 - 31 iulie 2016 (N = 6,993)

