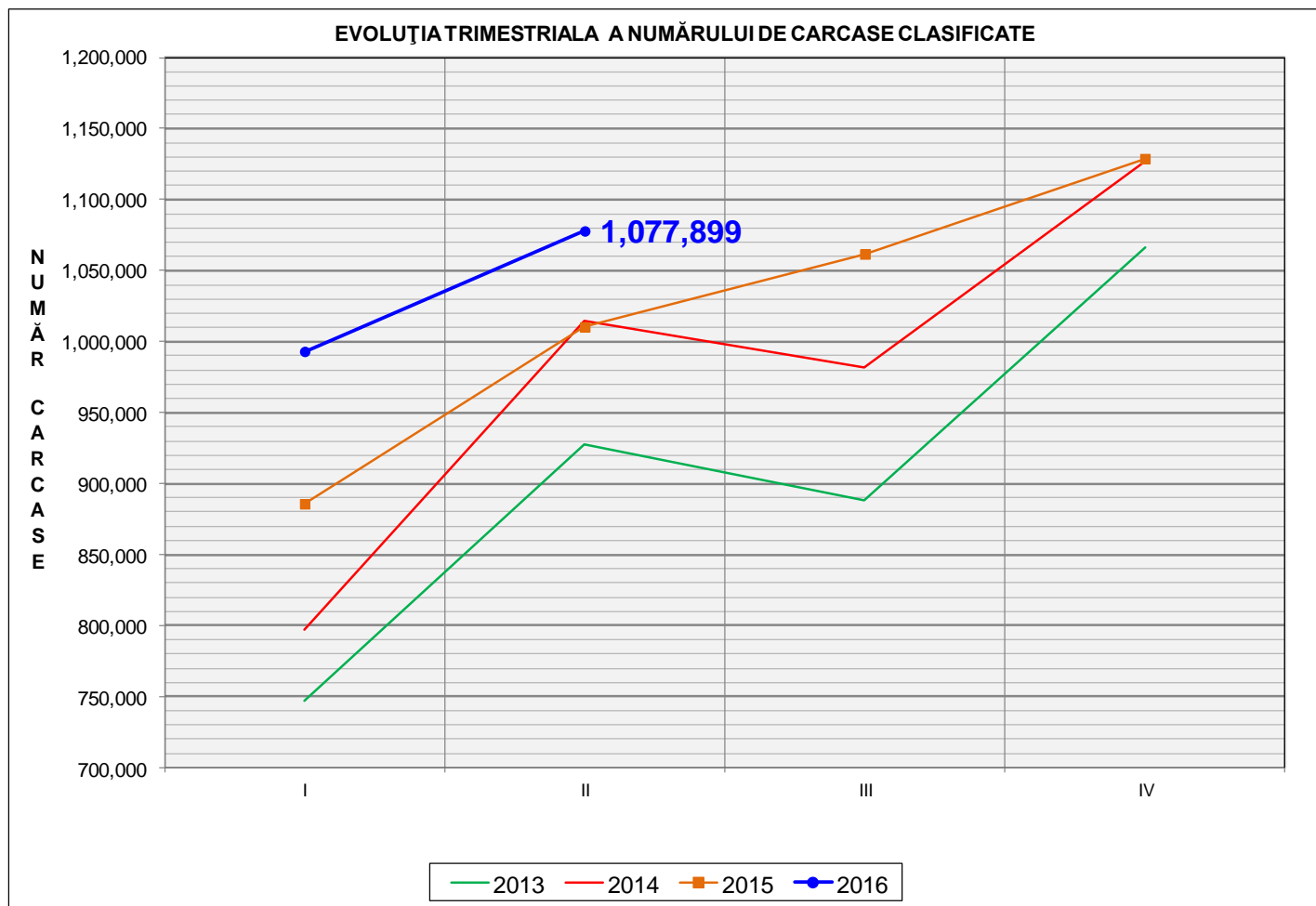
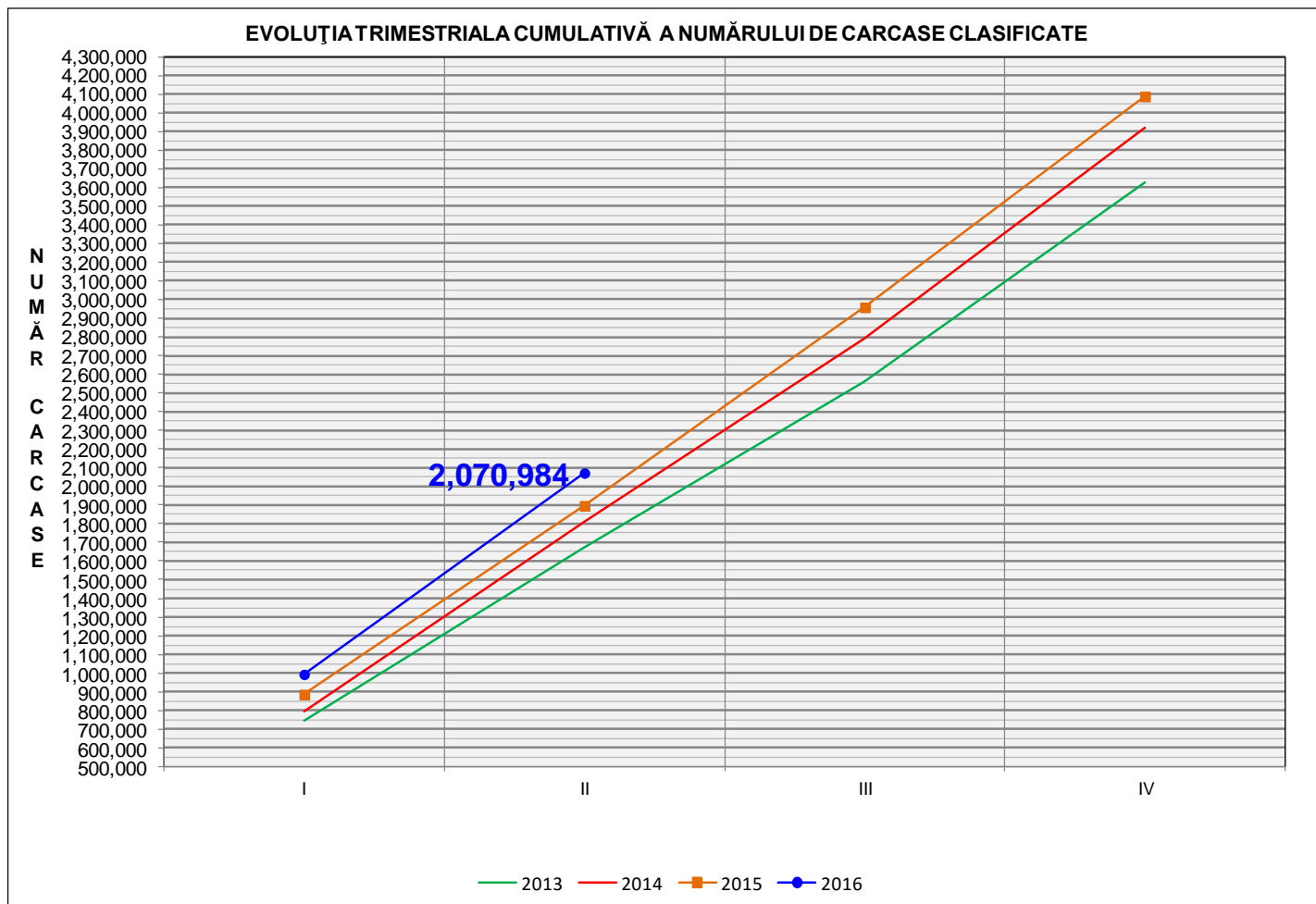


# Rezultatele clasificării carcaselor de porcine

## Trimestrul II 2016



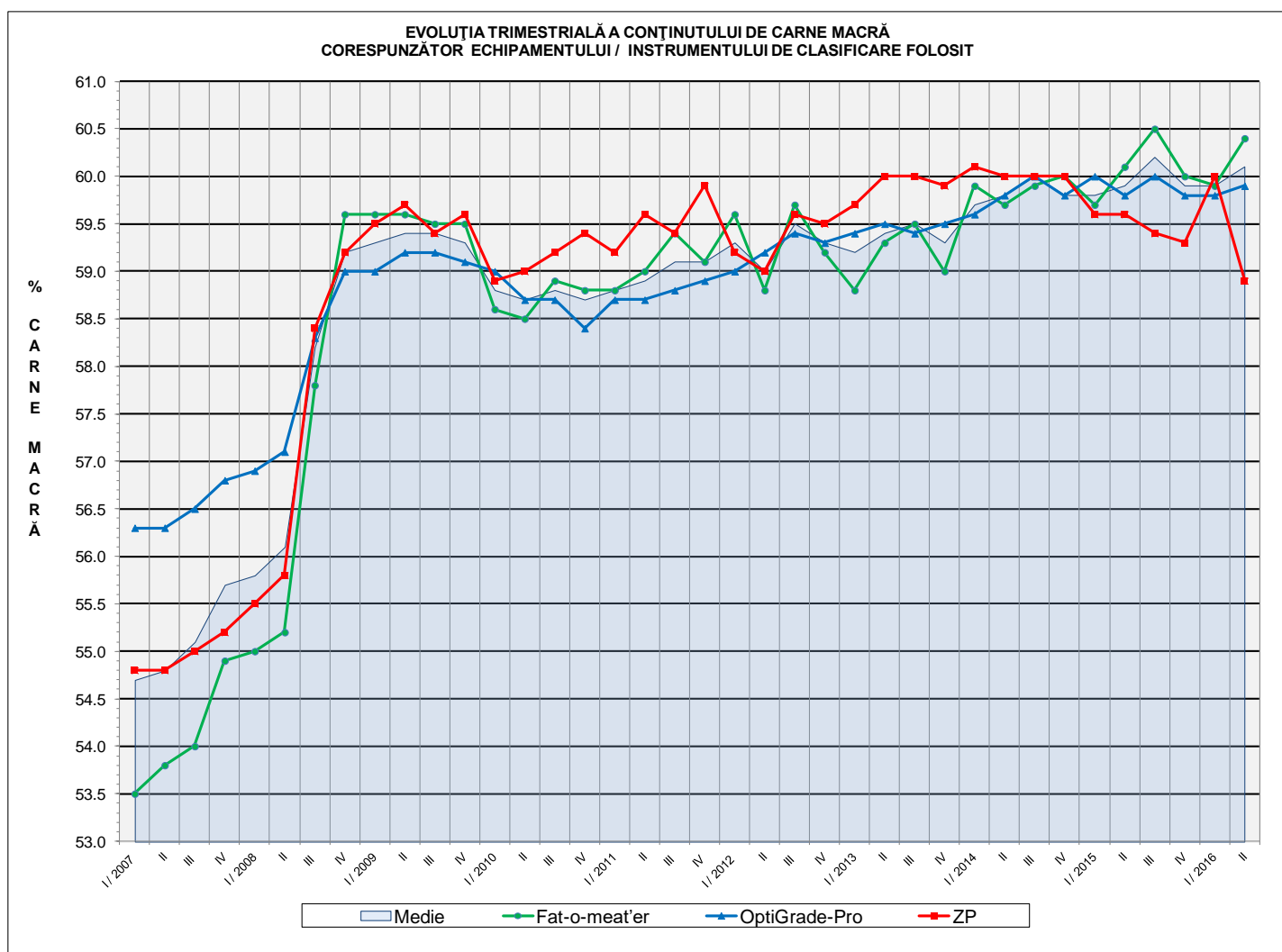
% Modificare	
1 TRIM	1 AN
8.5%	6.7%



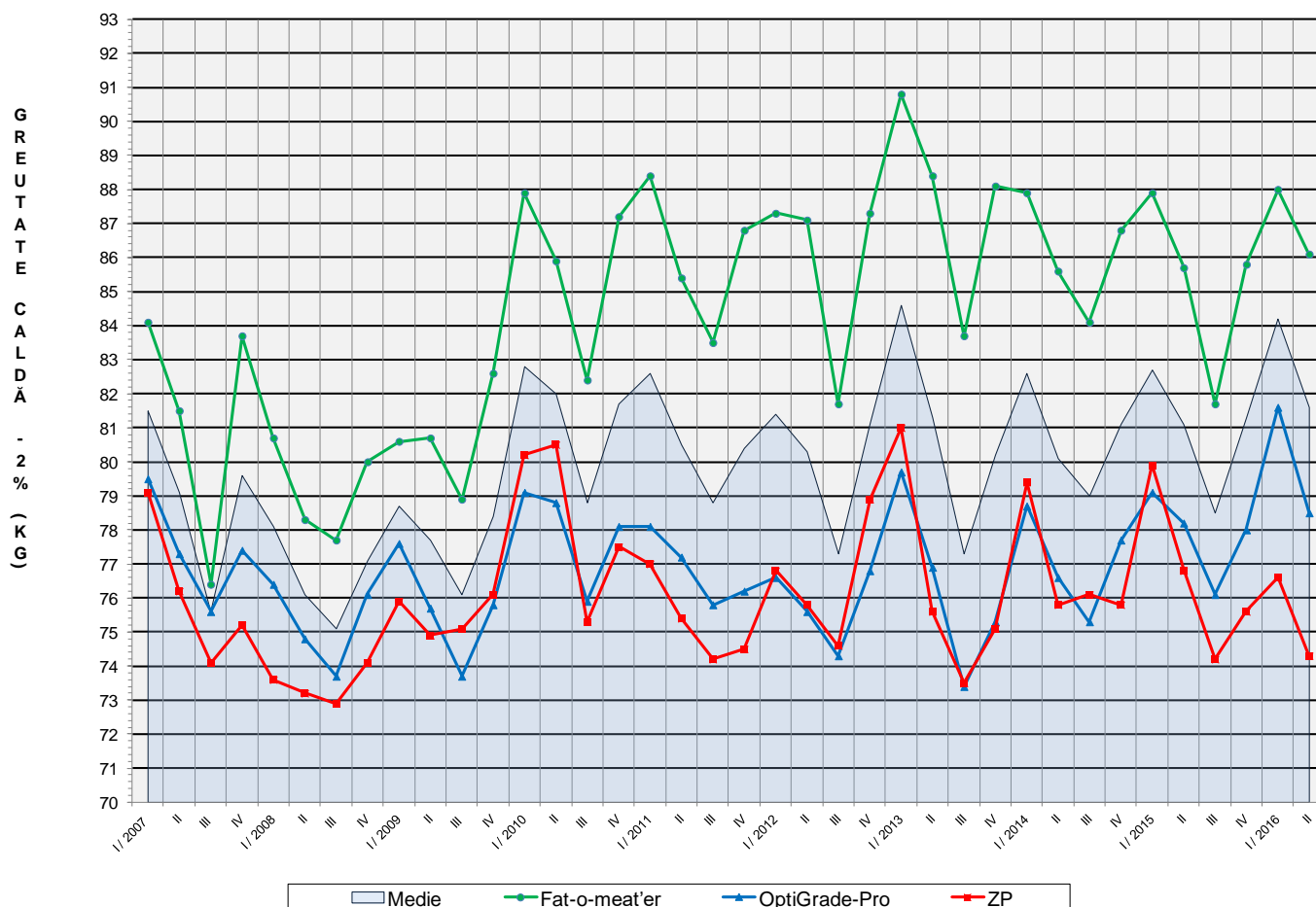
<b>% Modificare</b>
<b>1 AN</b>
<b>9.2%</b>

## Numărul de carcase clasificate în trimestrul II 2016 în funcție de echipamentul / instrumentul folosit

Metoda	Echipament / instrument	Număr carcase	% din total carcase
Sondă Optică	Fat-o-meat'er	461,729	42.84%
	OptiGrade-Pro	567,750	52.67%
ZP	Rigla	48,420	4.49%
TOTAL		1,077,899	100.00%

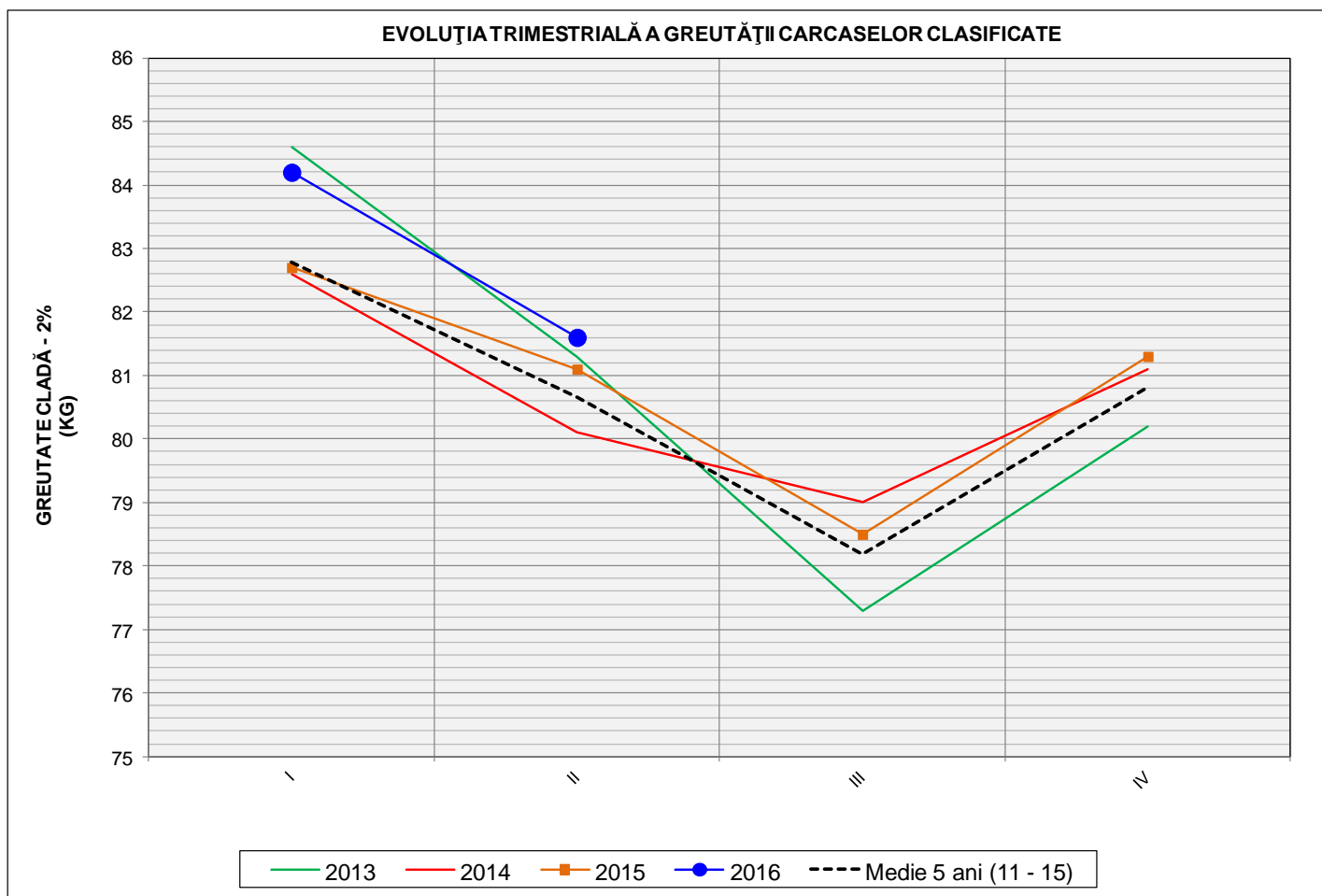


EVOLUȚIA TRIMESTRIALĂ A GREUTĂȚII CARCASELOR CLASIFICATE  
CORESPUNZĂTOR ECHIPAMENTULUI/ INSTRUMENTULUI DE CLASIFICARE FOLOSIT



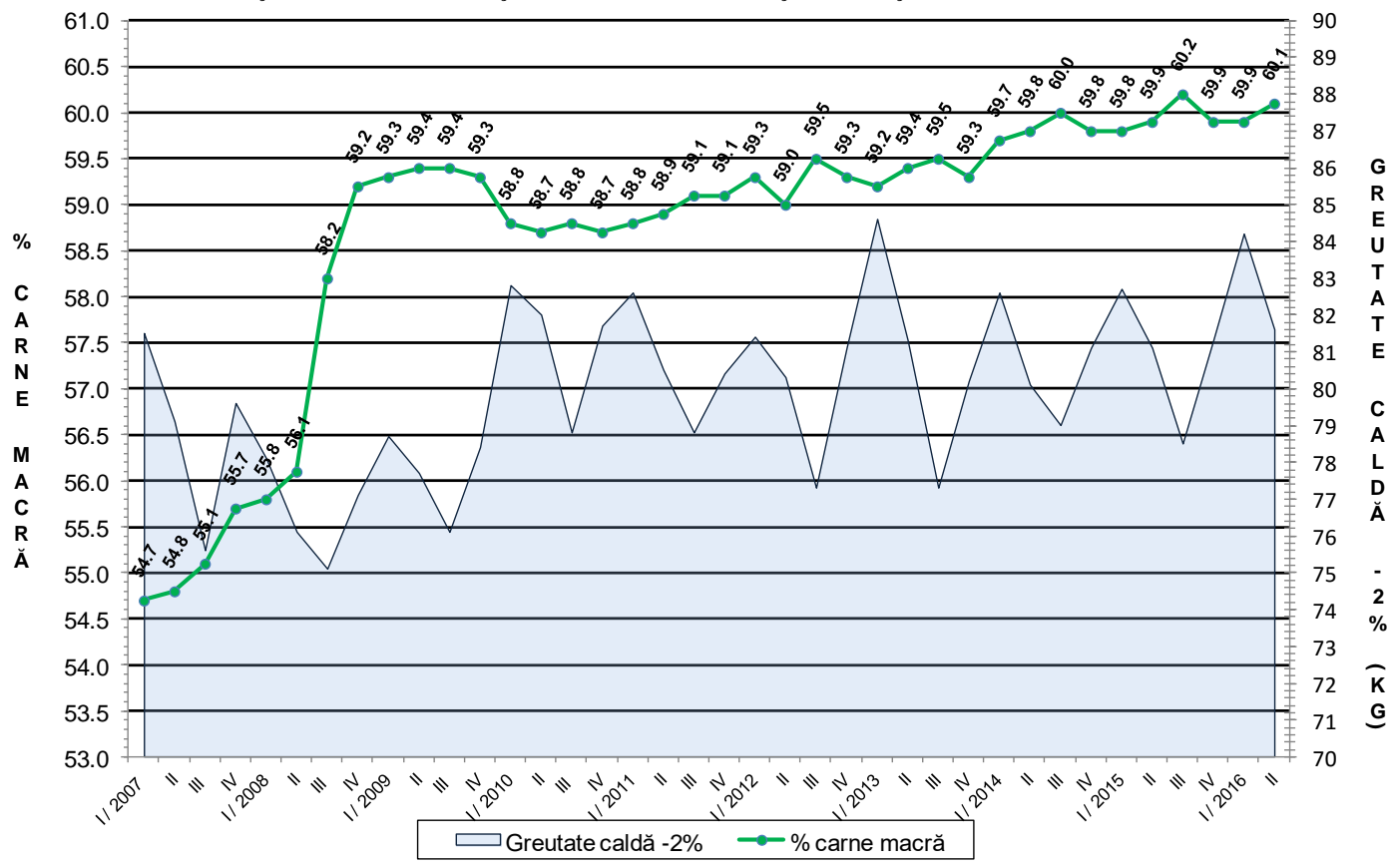
ÎNCADRAREA ÎN CLASE A CARCASELOR DE PORCINE  
CLASIFICATE ÎN TRIMESTRUL II 2016

CLASA	% CARNE MACRĂ	NUMĂR CARCASE	% DIN TOTAL	% CARNE MACRĂ	GREUTATE CALDĂ - 2% (KG)
S	≥ 60	604,682	56.10	62.3	80.5
E	55 - 59.9	399,801	37.09	58.0	82.5
U	50 - 54.9	65,145	6.04	53.2	85.2
R	45 - 49.9	6,872	0.64	48.3	87.0
O	40 - 44.9	1,109	0.10	43.0	88.8
P	< 40	290	0.03	36.8	92.9
<b>TOTAL</b>		<b>1,077,899</b>	<b>100.00</b>	<b>60.1</b>	<b>81.6</b>

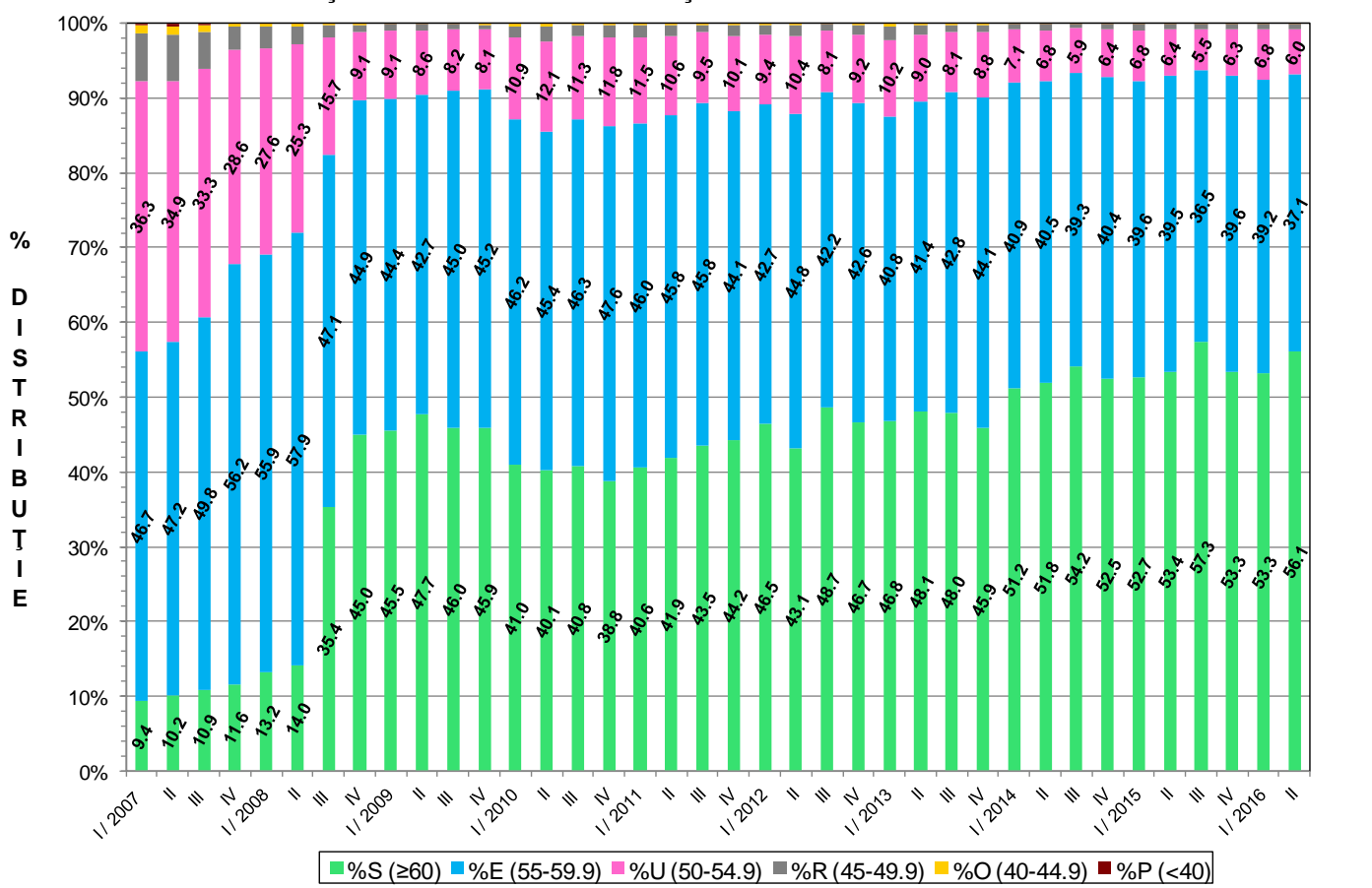




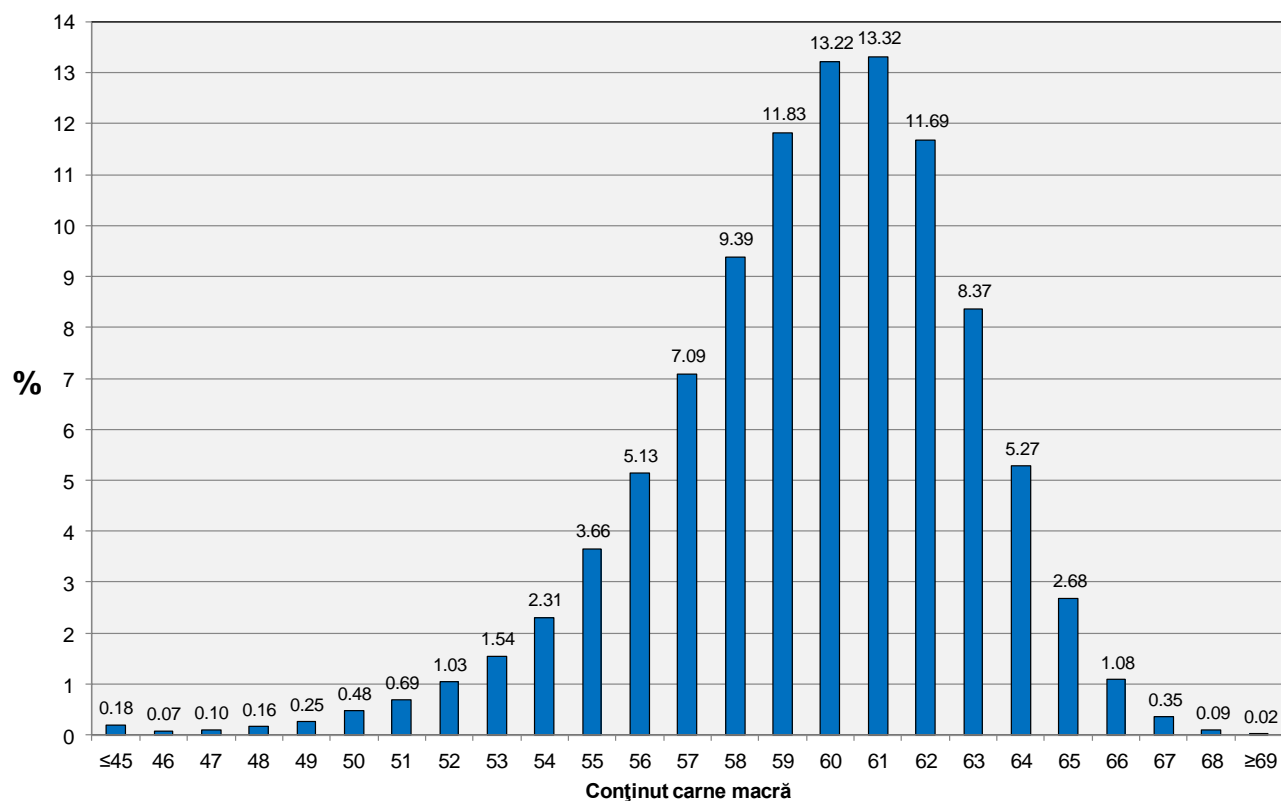
FLUCTUAȚIA TRIMESTRIALĂ A CONȚINUTULUI DE CARNE MACRĂ ȘI A GREUTĂȚII CARCASSELOR CLASIFICATE



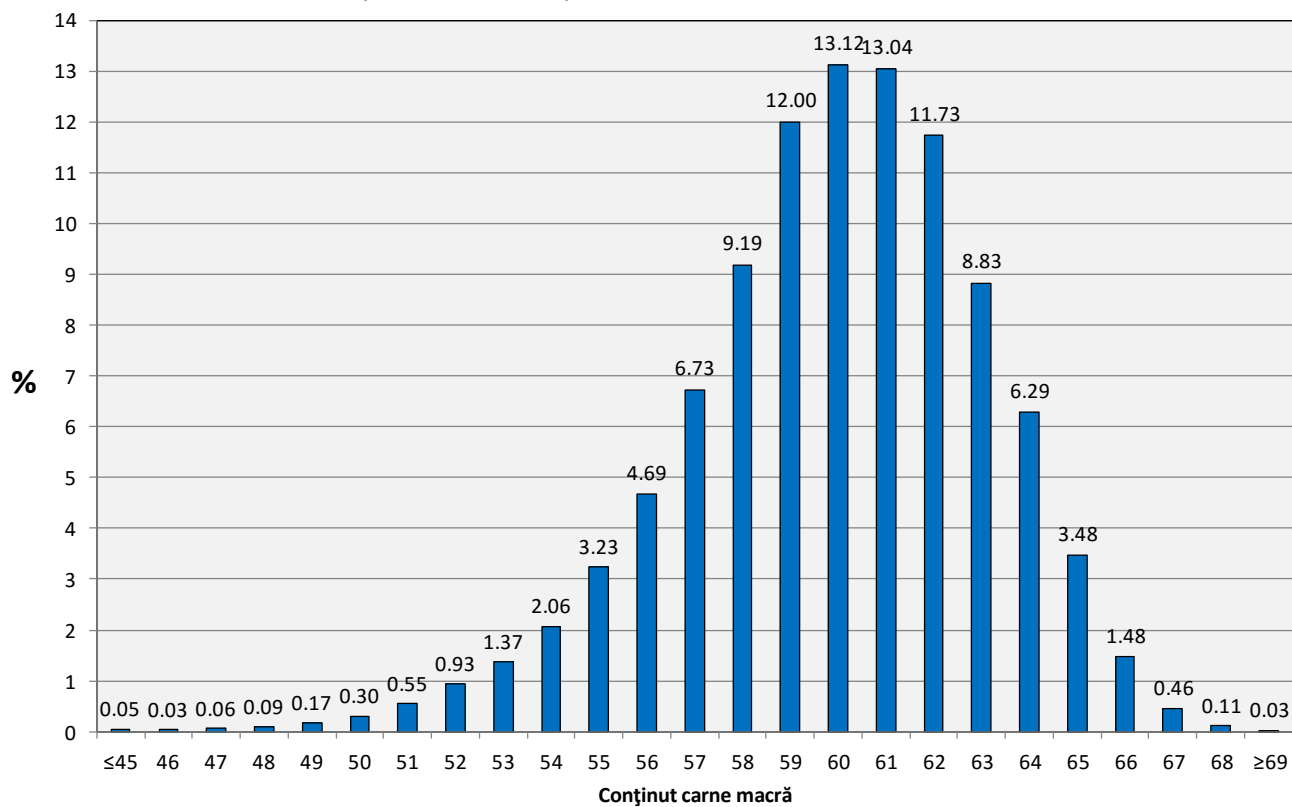
FLUCTUAȚIA TRIMESTRIALĂ A DISTRIBUȚIEI CARCASSELOR CLASIFICATE ÎN CLASELE EUROP



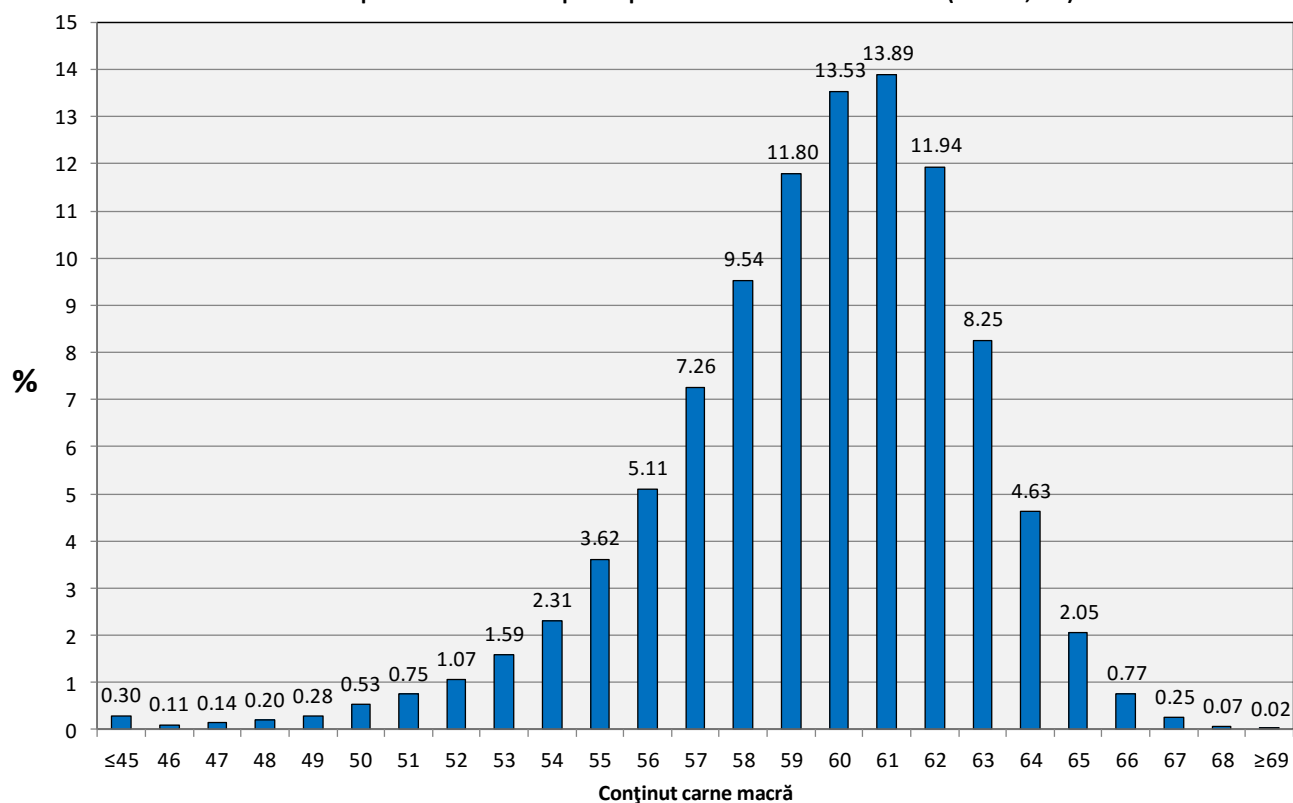
**Distribuția carcaselor clasificate în România în trimestrul II 2016 (N = 1,077,899)**



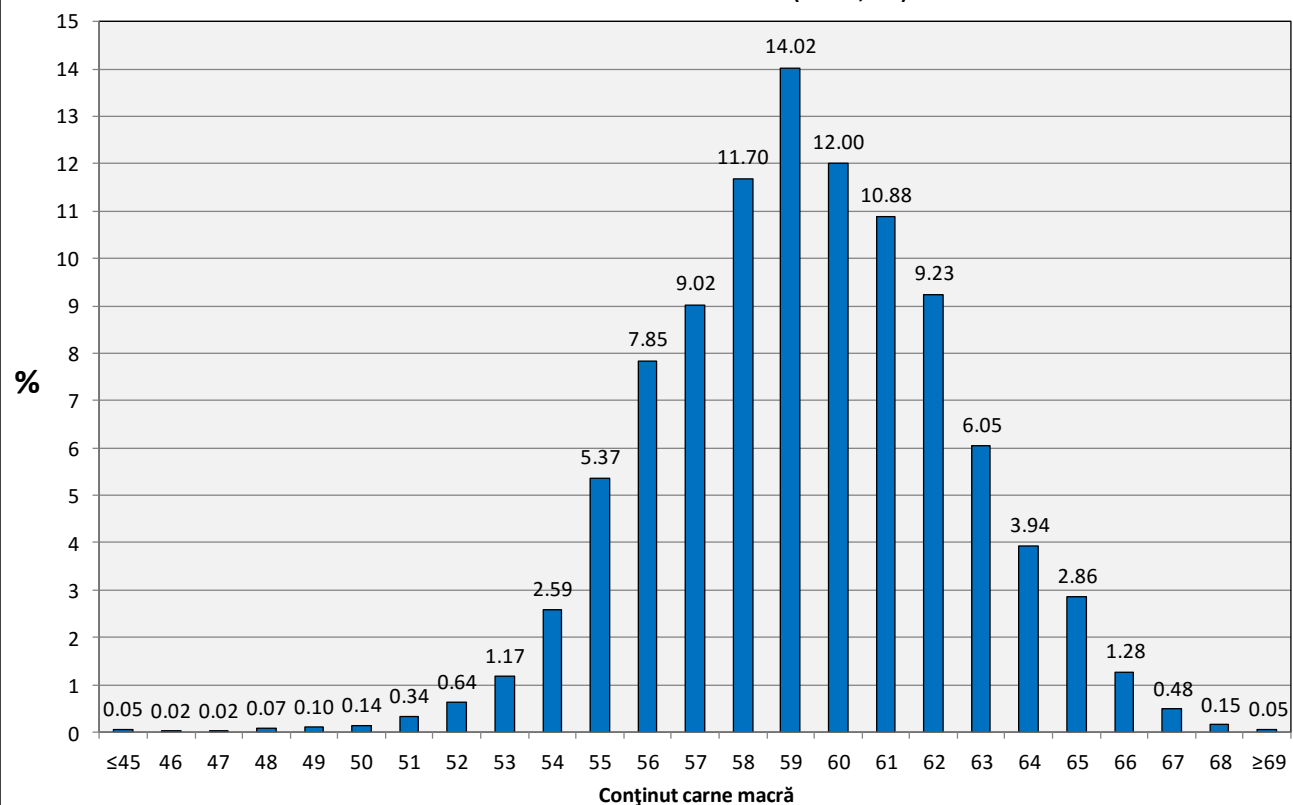
**Distribuția conținutului de carne macră a carcaselor clasificate în România cu echipamentul cu sondă optică Fat O Meat'er în trimestrul II 2016 (N = 461,729)**



**Distribuția conținutului de carne macră a carcaselor clasificate în România cu echipamentul cu sondă optică OptiGrade-Pro în trimestrul II 2016 (N = 567,750)**



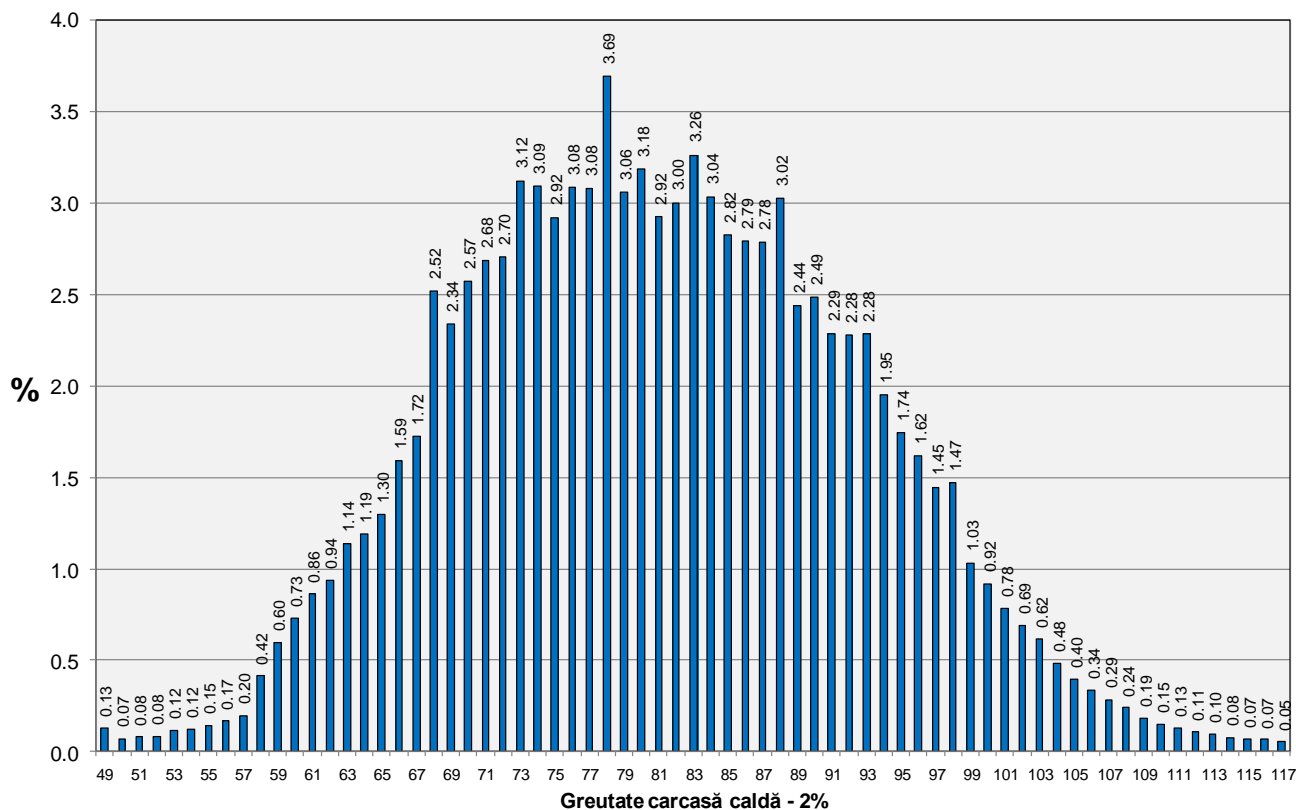
**Distribuția conținutului de carne macră a carcaselor clasificate în România cu metoda ZP în trimestrul II 2016 (N = 17,178)**



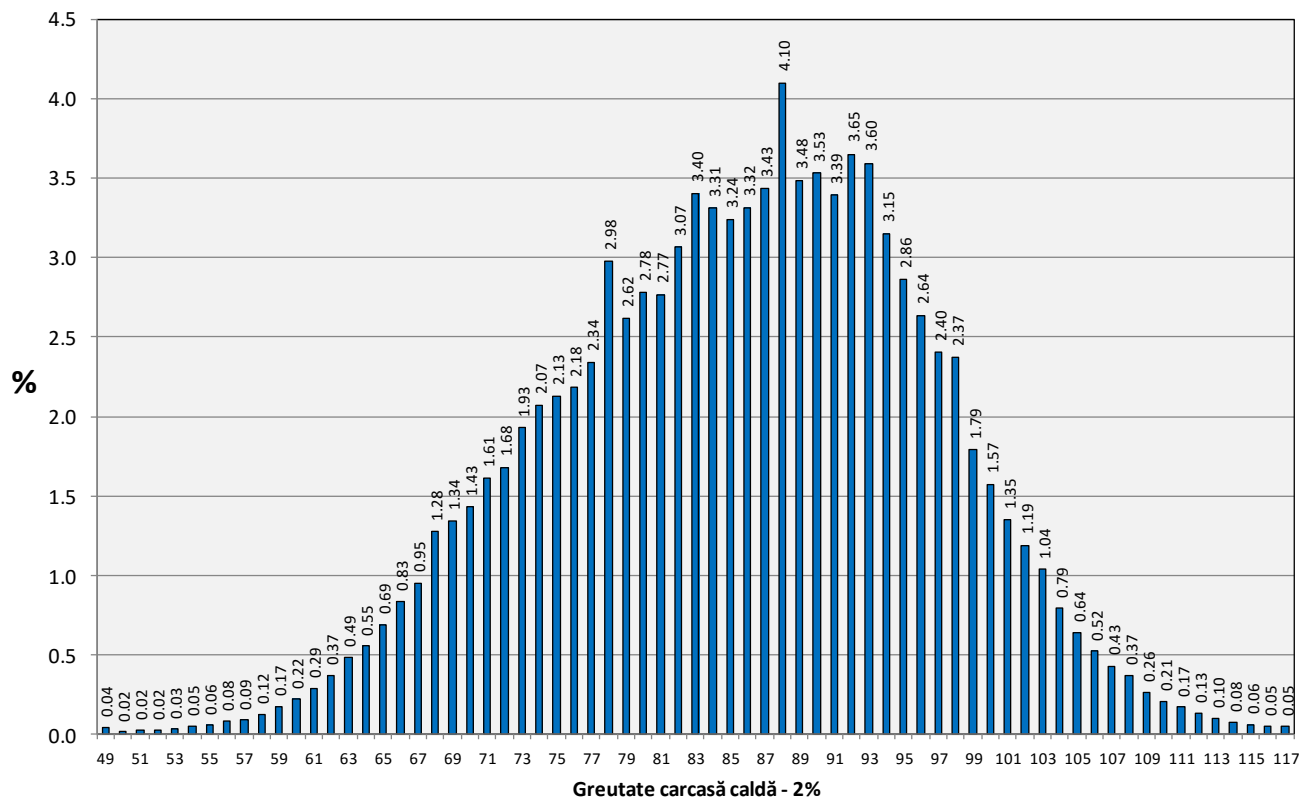




**Distribuția greutății carcaselor clasificate în România în trimestrul II 2016 (N = 1,077,899)**

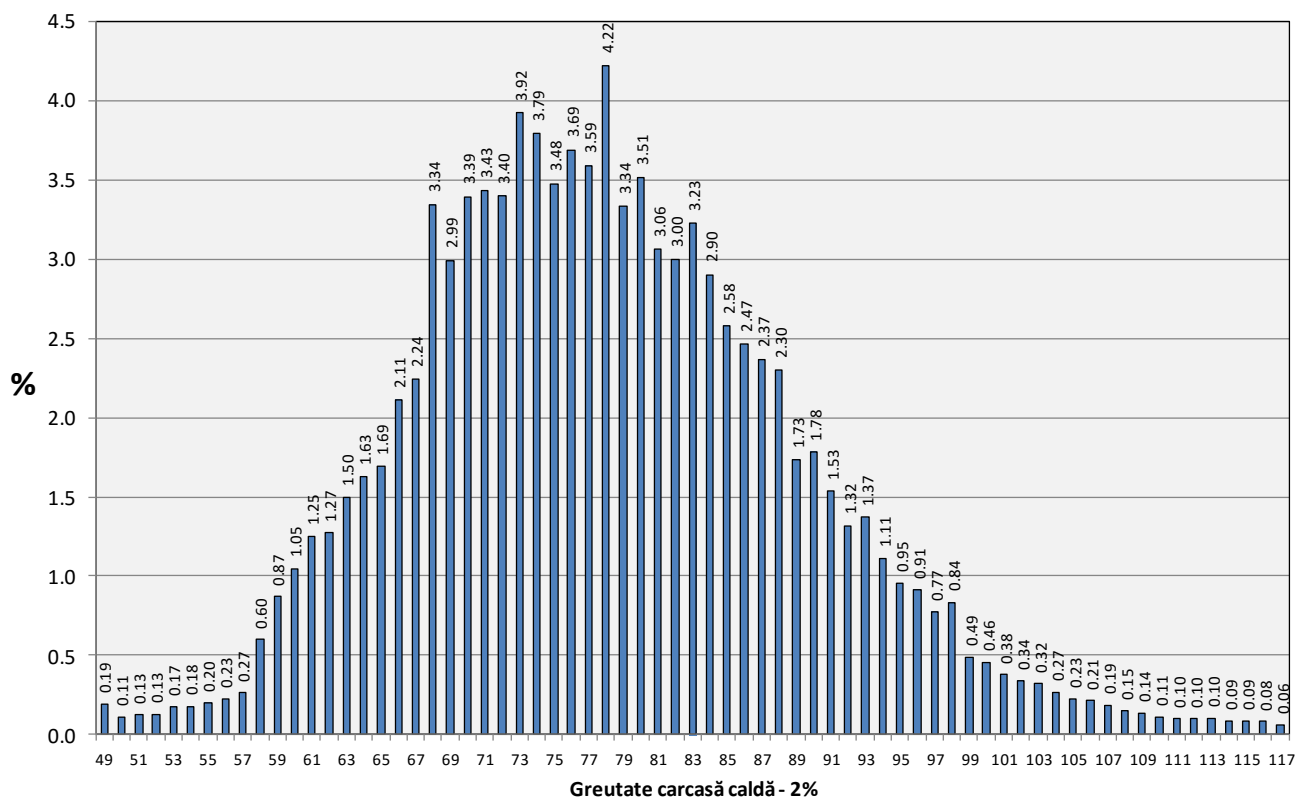


**Distribuția greutății carcaselor clasificate în România cu echipamentul cu sondă optică Fat-O-Meater în trimestrul II 2016 (N = 461,729)**

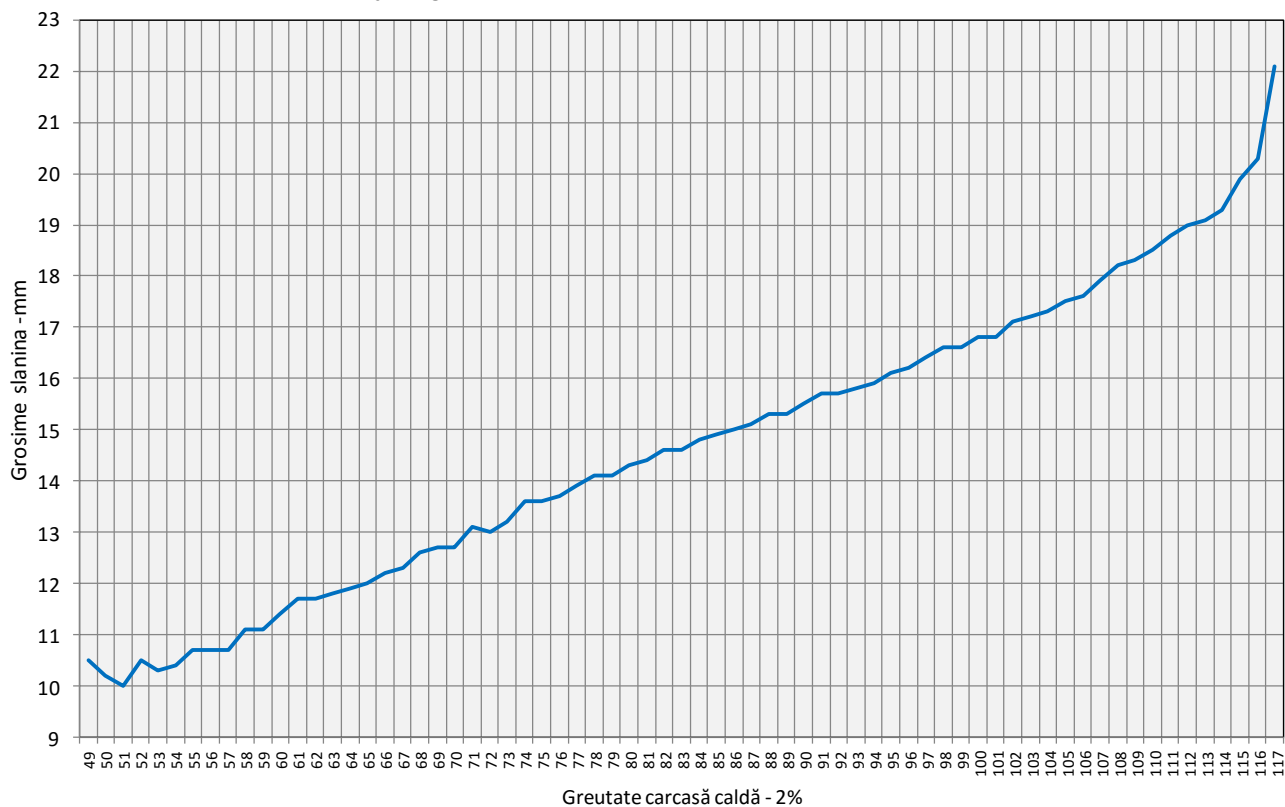




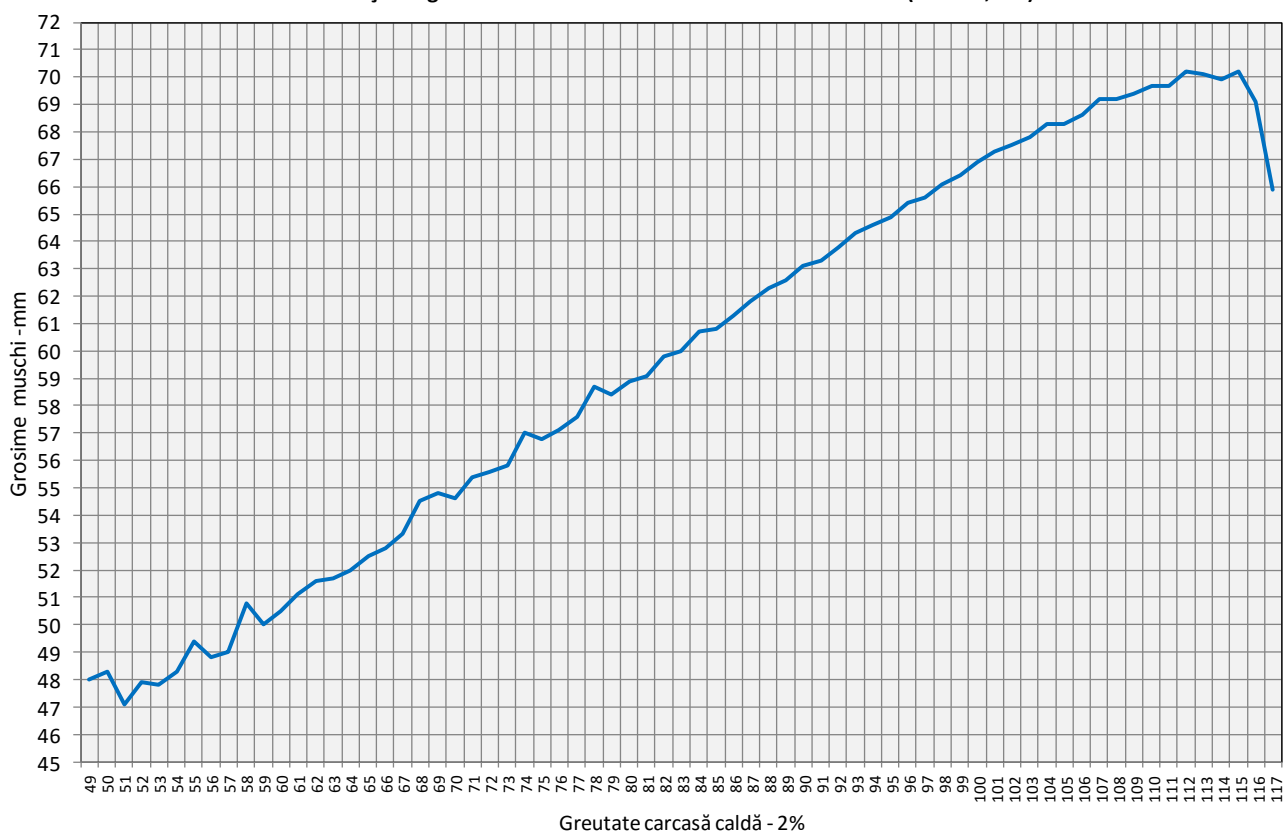
**Distribuția greutății carcaselor clasificate în România  
cu echipamentul cu sondă optică OptiGrade-Pro în trimestrul II 2016 (N = 567,750)**



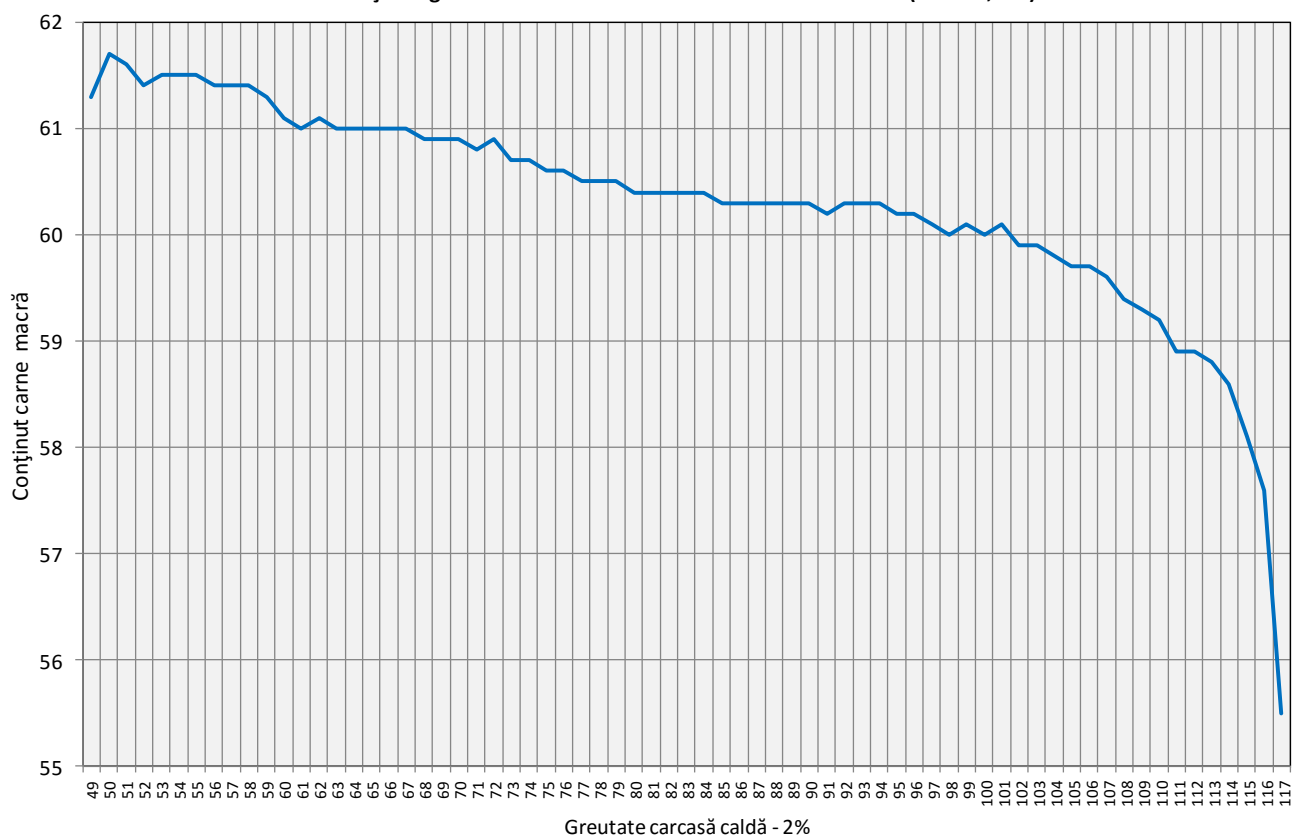
**Grosimea slaninii cu echipamentul cu sondă optică Fat-O-Meater în România  
în funcție de greutatea carcasei calde - 2% în trimestrul II 2016 (N = 461,729)**



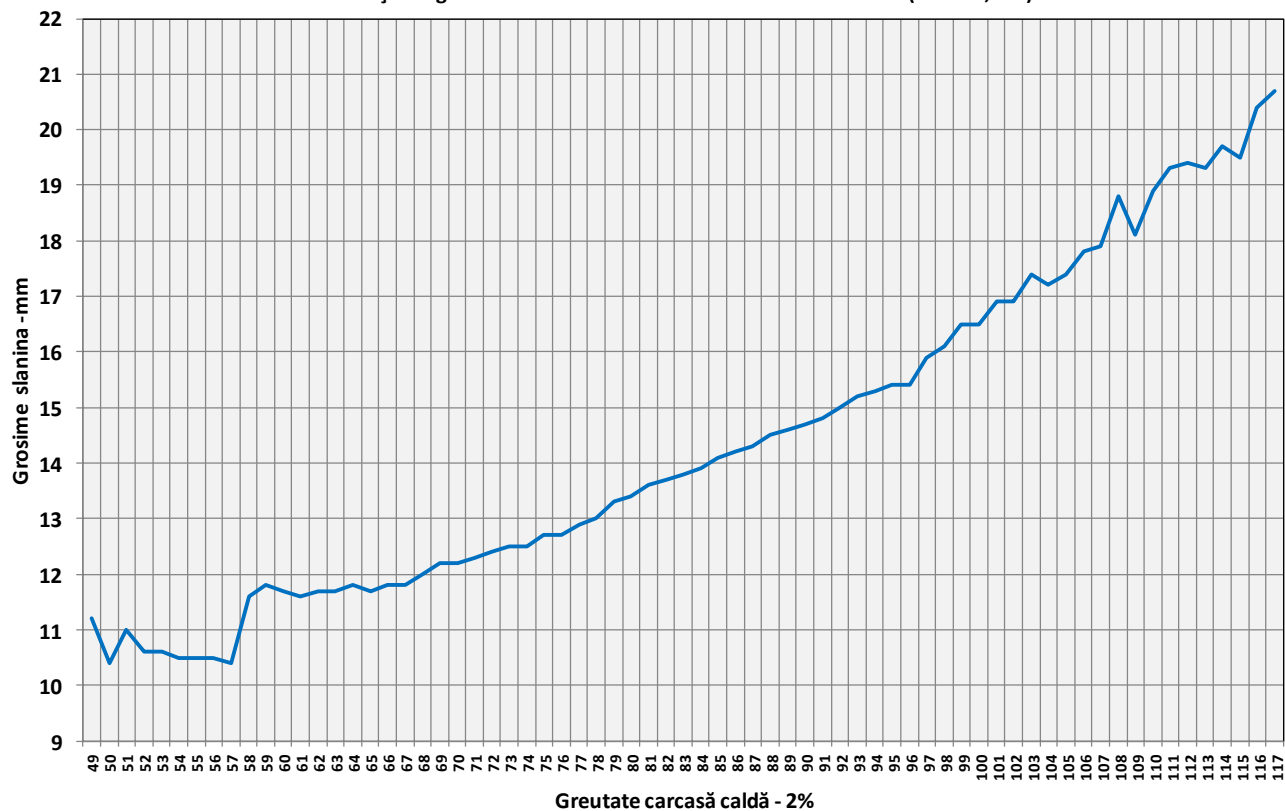
**Grosimea muschiului cu echipamentul cu sondă optică Fat-O-Meater în România  
în funcție de greutatea carcasei calde - 2% în trimestrul II 2016 (N = 461,729)**



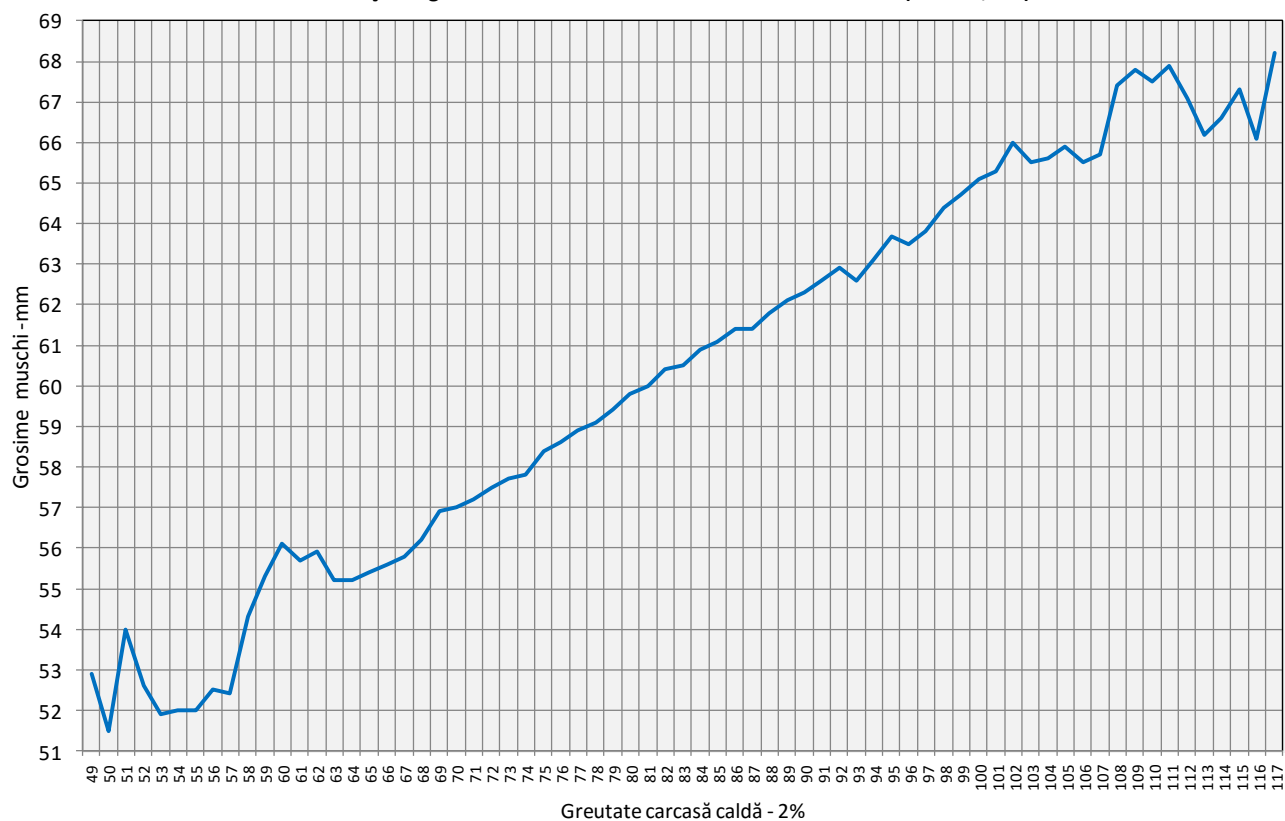
**Conținutul de carne macră cu echipamentul cu sondă optică Fat-O-Meater în România  
în funcție de greutatea carcasei calde - 2% în trimestrul II 2016 (N = 461,729)**



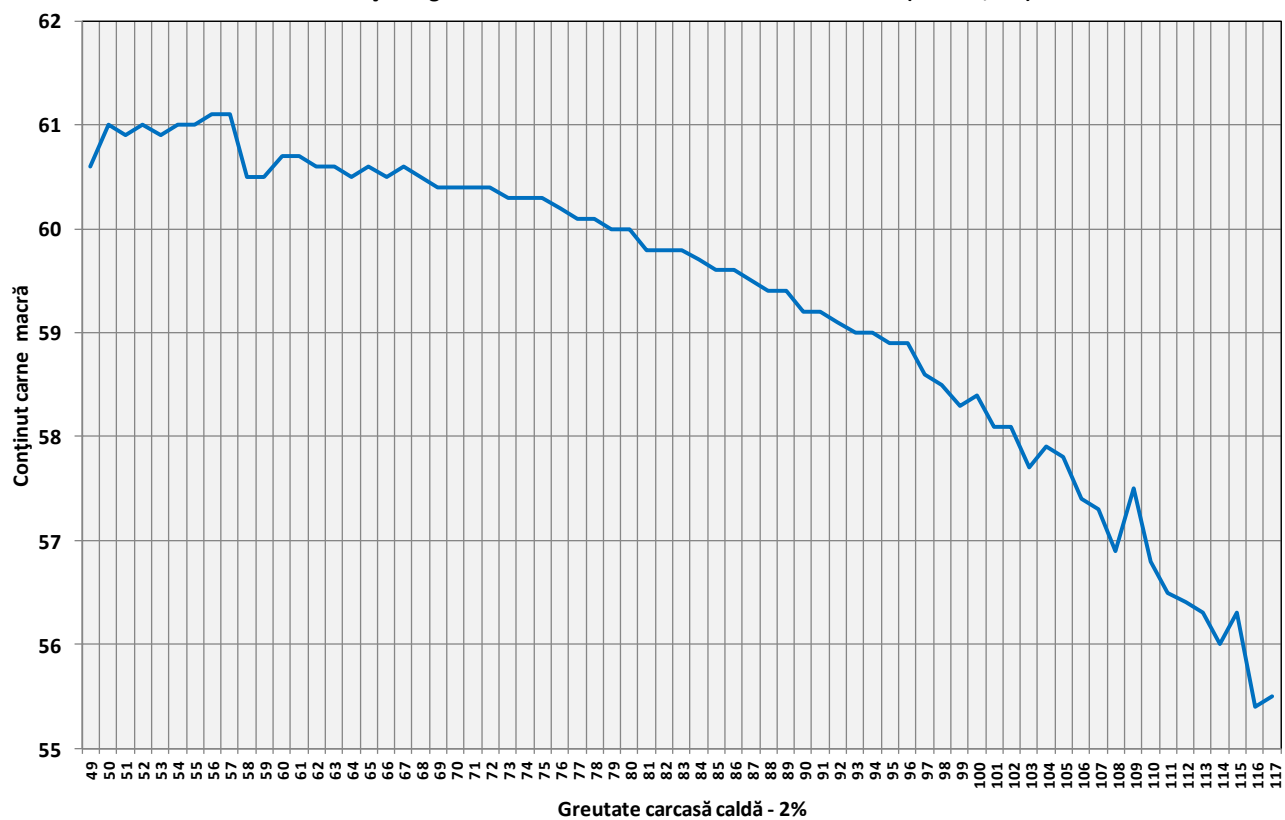
**Grosimea slaninii cu echipamentul cu sondă optică OptiGrade-Pro în România  
în funcție de greutatea carcasei calde - 2% în trimestrul II 2016 (N = 567,750)**



**Grosimea muschiului cu echipamentul cu sondă optică OptiGrade-Pro în România  
în funcție de greutatea carcasei calde - 2% în trimestrul II 2016 (N = 567,750)**



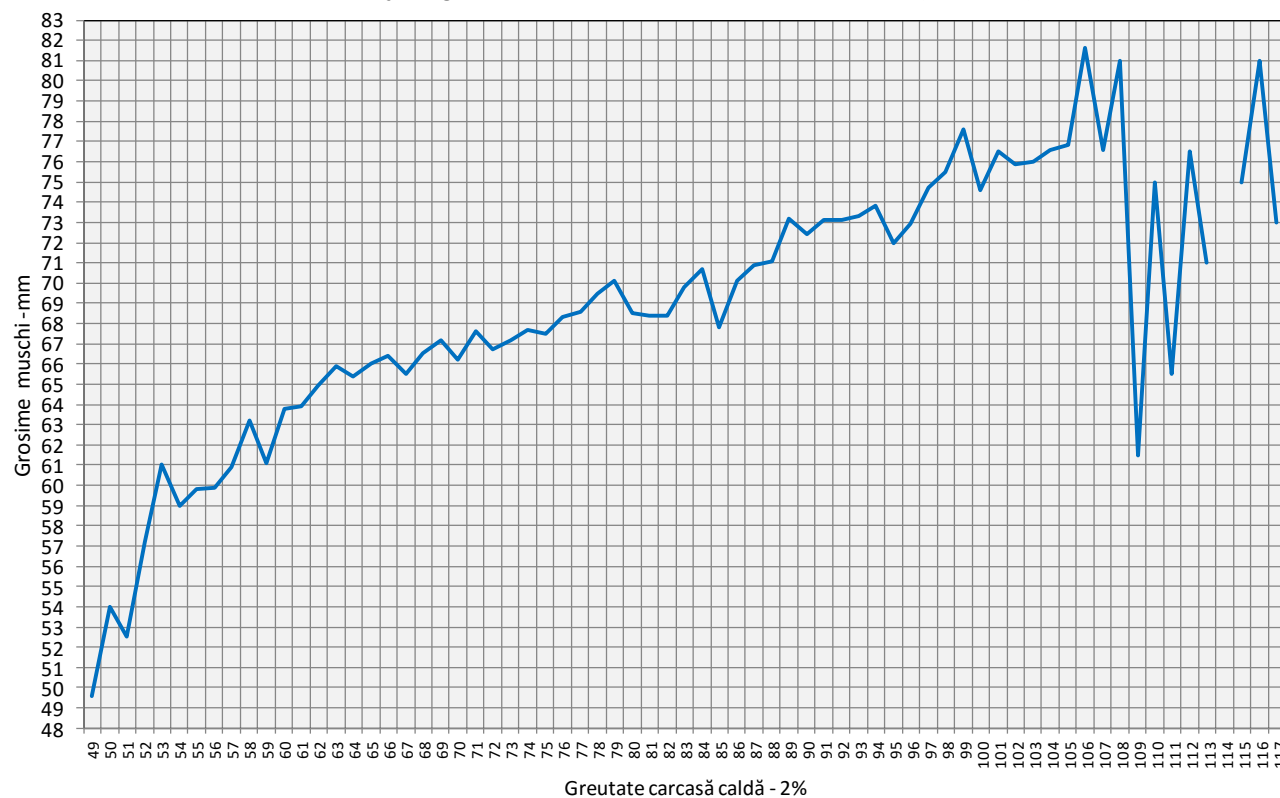
**Conținutul de carne macră cu echipamentul cu sondă optică OptiGrade-Pro în România  
în funcție de greutatea carcasei calde - 2% în trimestrul II 2016 (N = 567,750)**



**Grosimea slaninii cu metoda ZP în România  
în funcție de greutatea carcasei calde - 2% în trimestrul II 2016 (N = 17,178)**



**Grosimea muschiului cu metoda ZP în România  
în funcție de greutatea carcasei calde - 2% în trimestrul II 2016 (N = 17,178)**



**Conținutul de carne macră cu metoda ZP în România  
în funcție de greutatea carcasei calde - 2% în trimestrul II 2016 (N = 17,178)**

