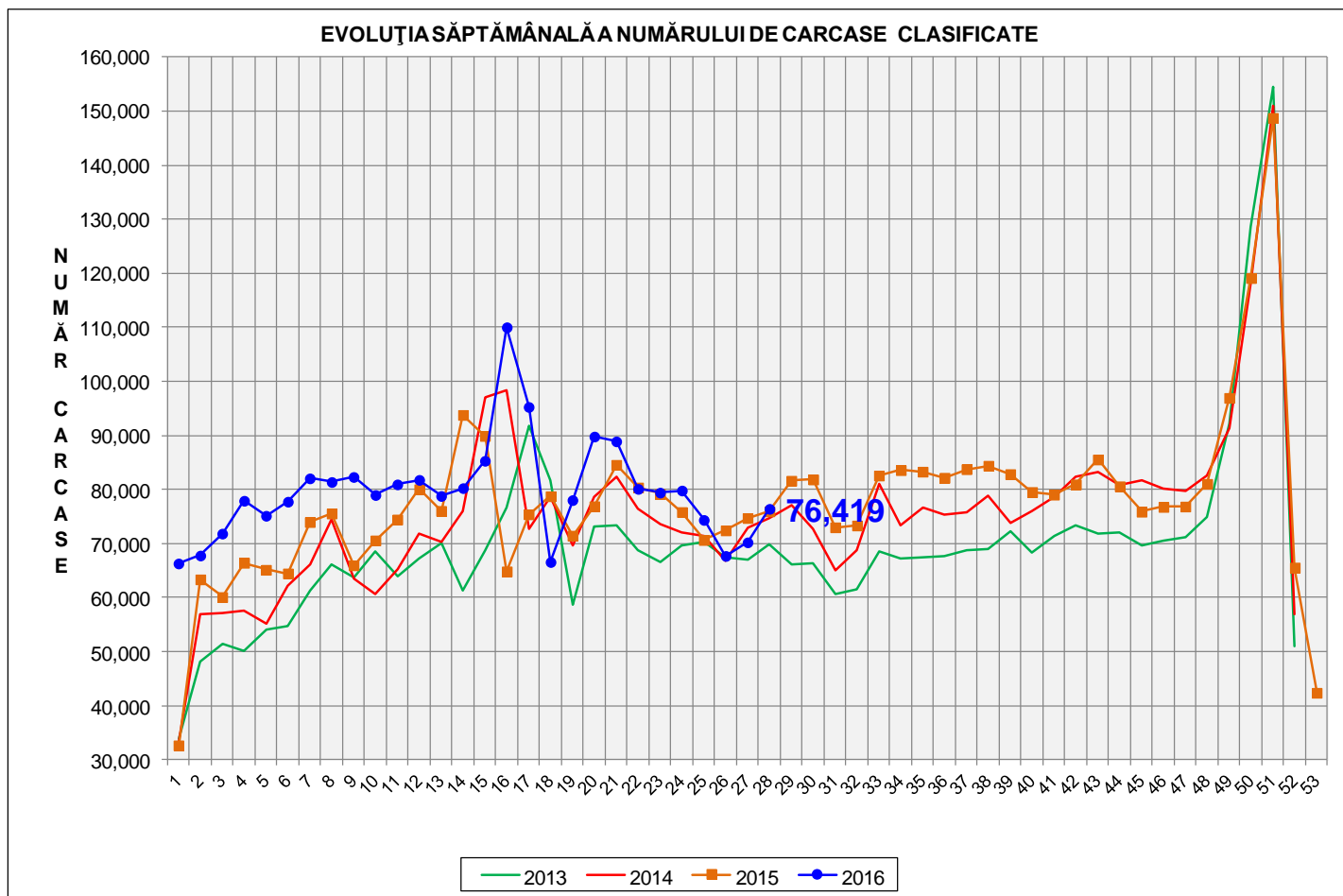


# Rezultatele clasificării carcaselor de porcine

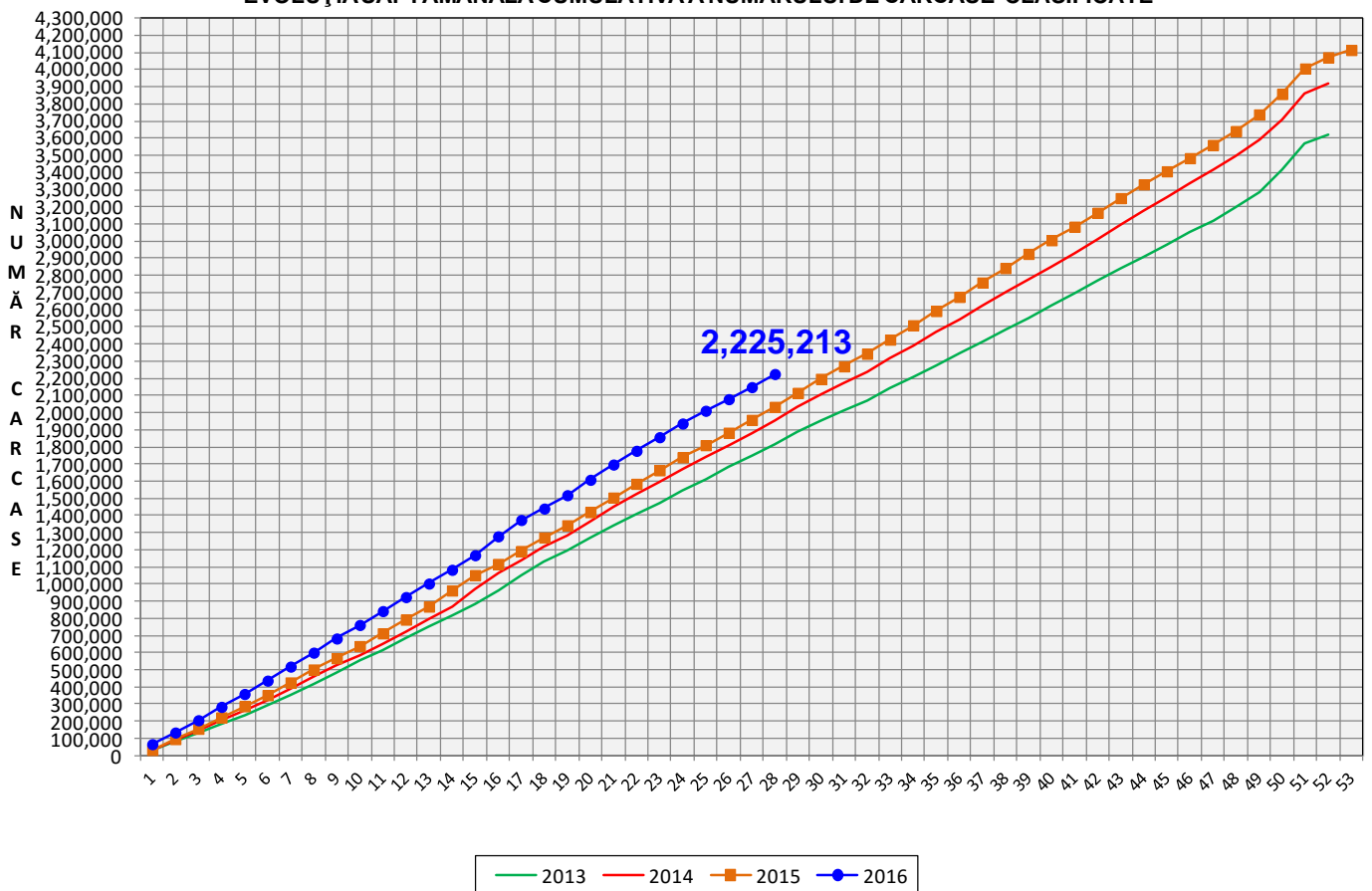
## Săptămâna 28 (11 – 17 iulie 2016)



% Modificare	
1 SĂPT	1 AN
8.8%	0.6%



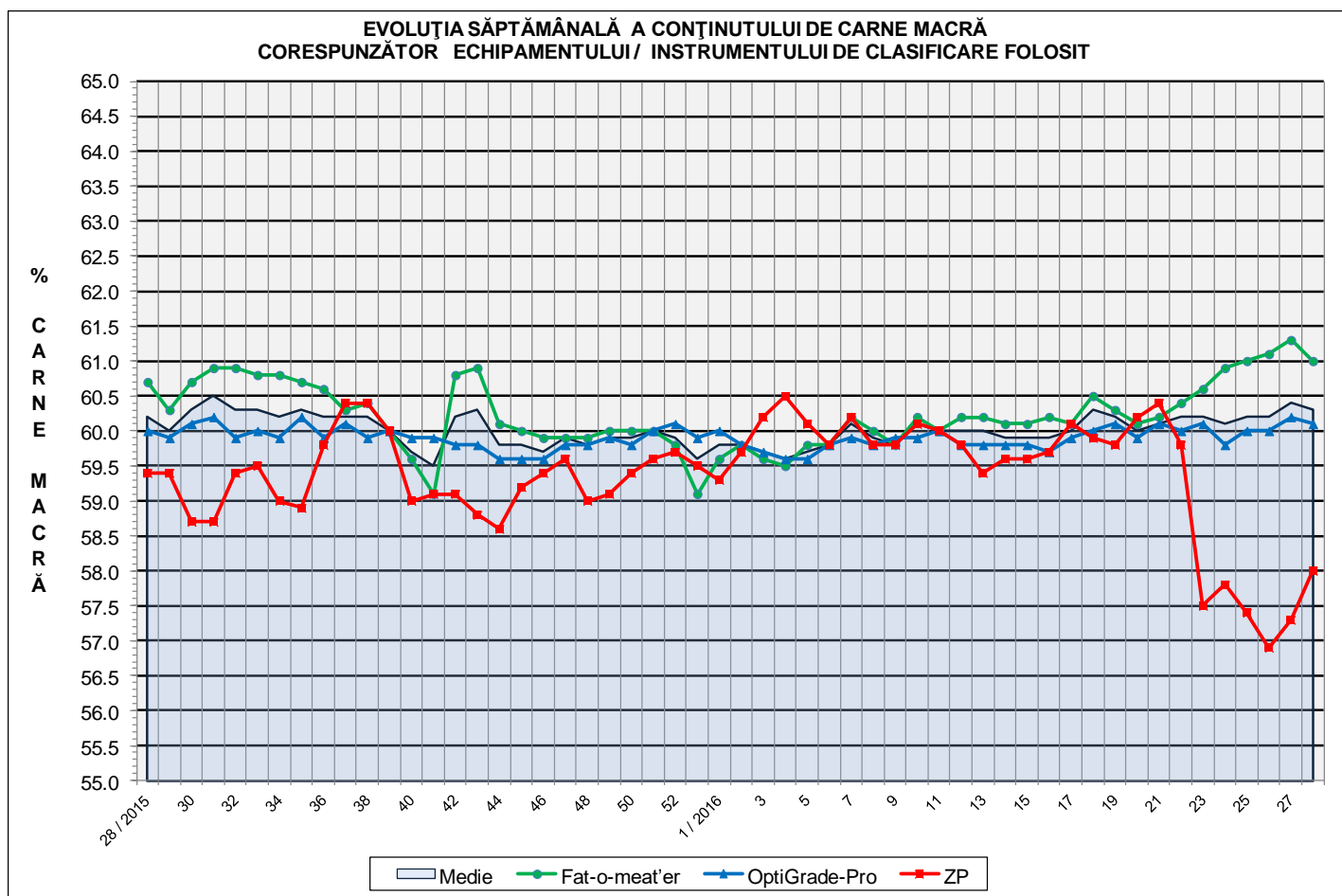
EVOLUȚIA SĂPTĂMÂNALĂ CUMULATIVĂ A NUMĂRULUI DE CARCASE CLASIFICATE



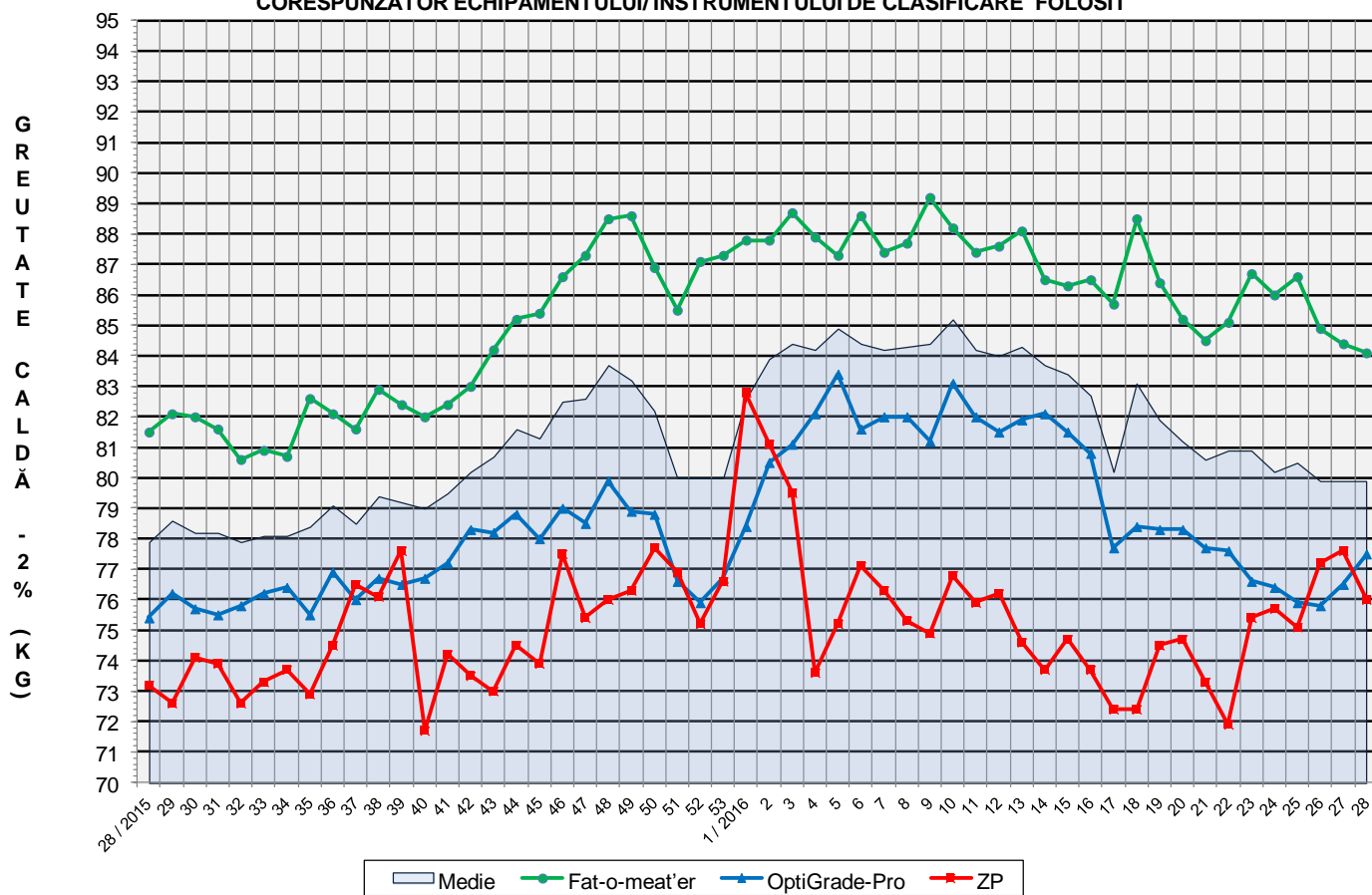
% Modificare
1 AN
9.4%

Numărul de carcuse clasificate în săptămâna 11 - 17 iulie 2016 în funcție de echipamentul / instrumentul folosit

Metoda	Echipament / instrument	Număr carcuse	% din total carcuse
Sondă Optică	Fat-o-meat'er	29,823	39.03%
	OptiGrade-Pro	39,923	52.24%
ZP	Rigla	6,673	8.73%
TOTAL		76,419	100.00%



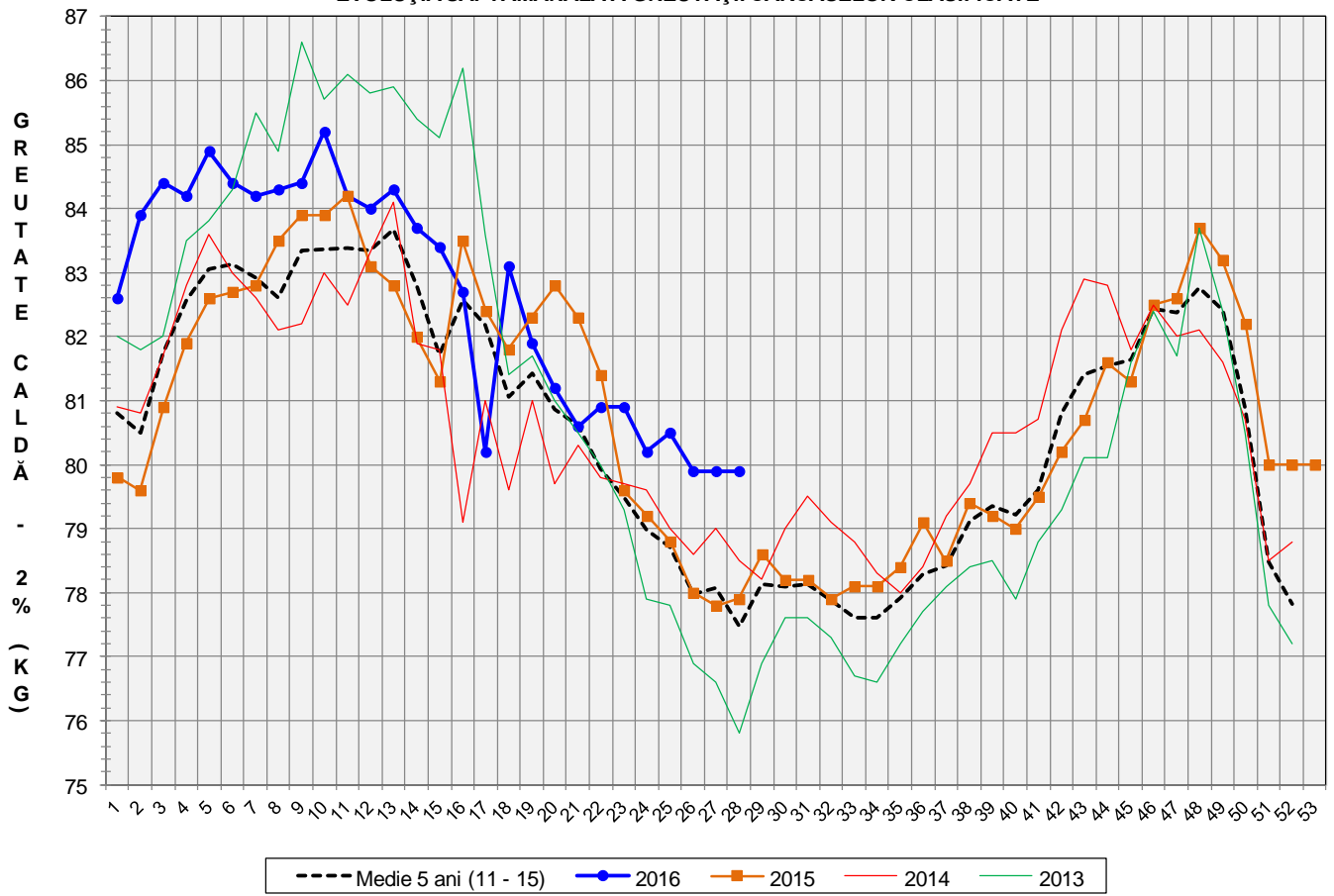
EVOLUȚIA SĂPTĂMÂNALĂ A GREUTĂȚII CARCASELOR  
CORESPUNZĂTOR ECHIPAMENTULUI/INSTRUMENTULUI DE CLASIFICARE FOLOSIT

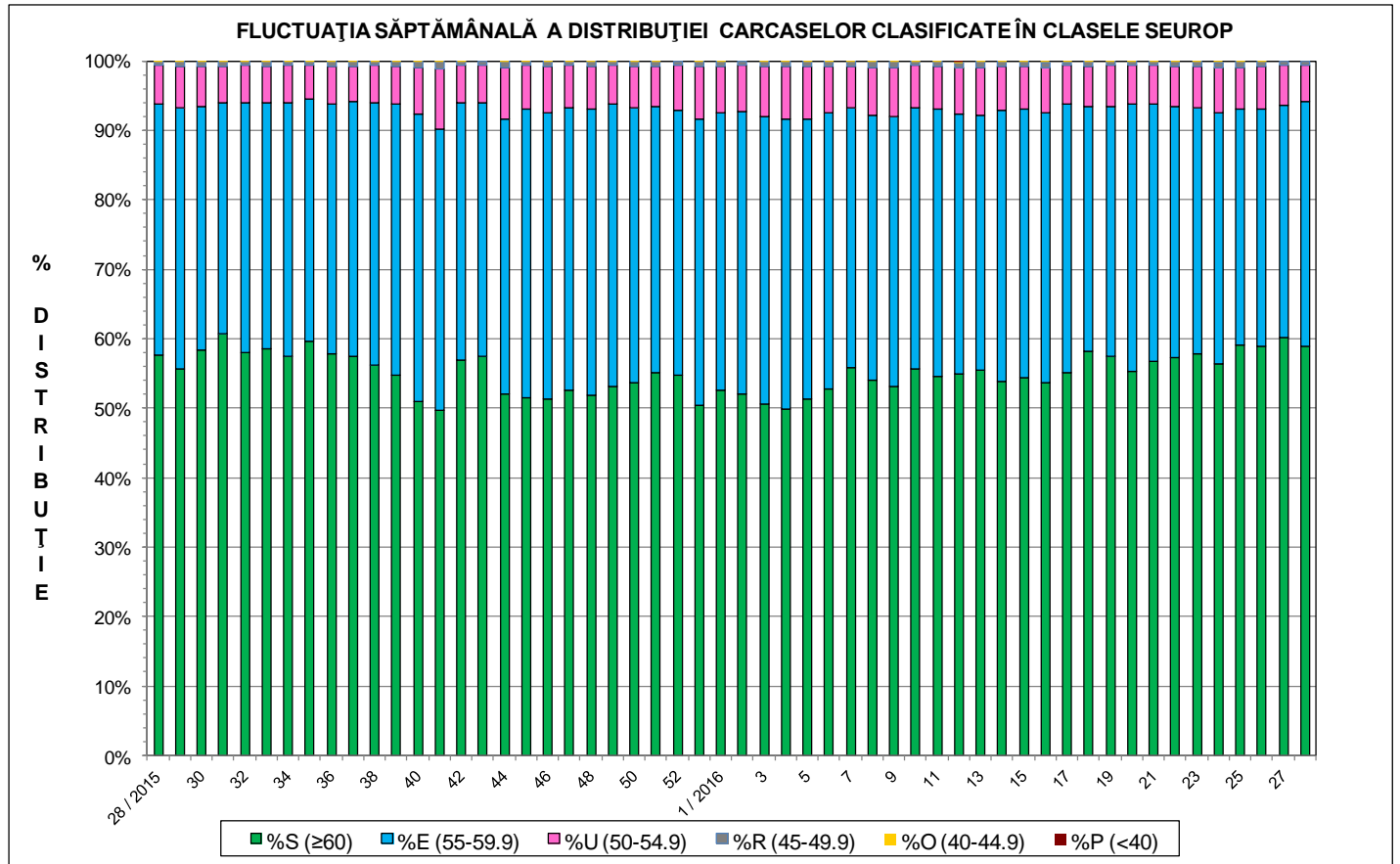
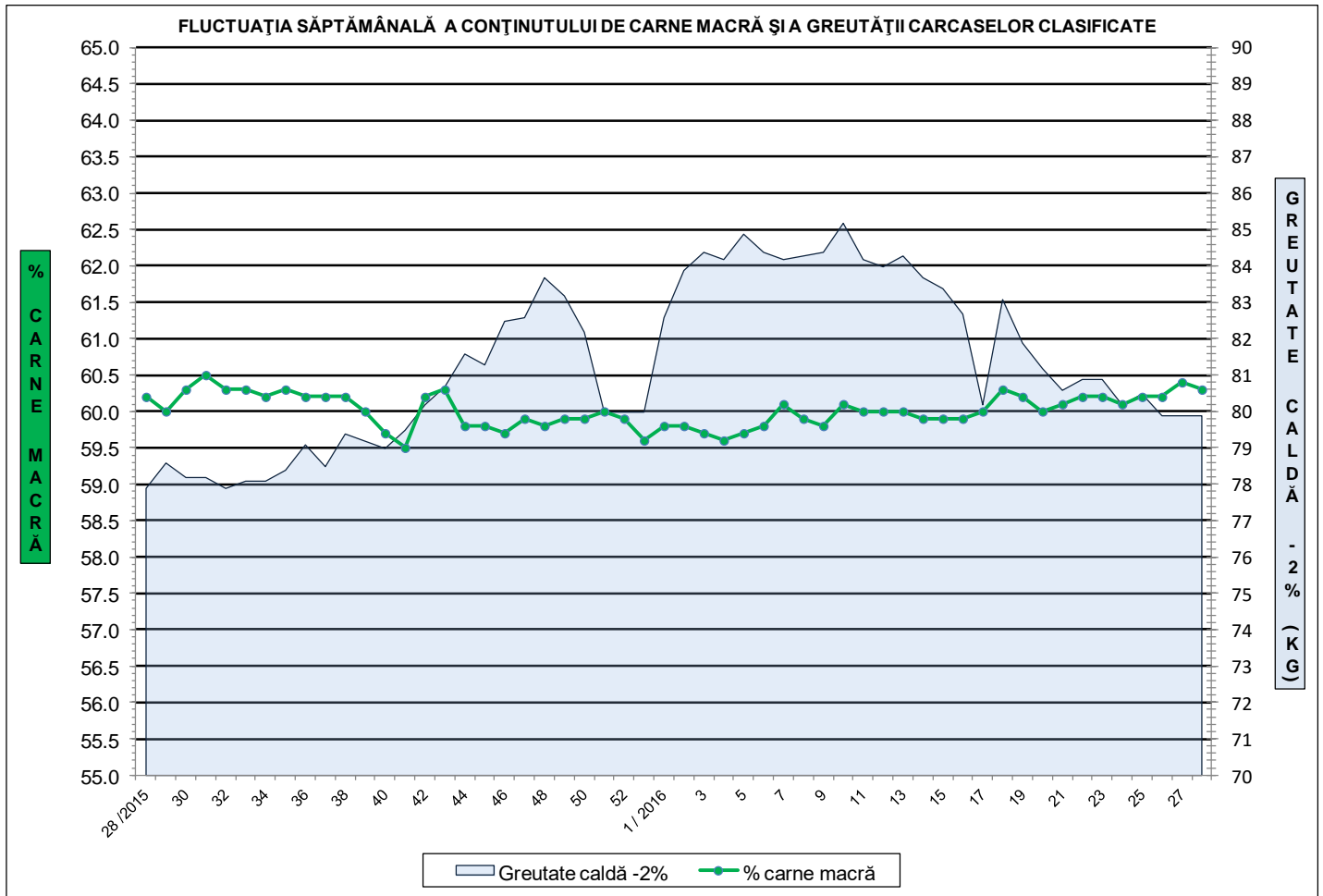


ÎNCADRAREA ÎN CLASE A CARCASELOR DE PORCINE CLASIFICATE  
ÎN SĂPTĂMÂNA 11 - 17 IULIE 2016

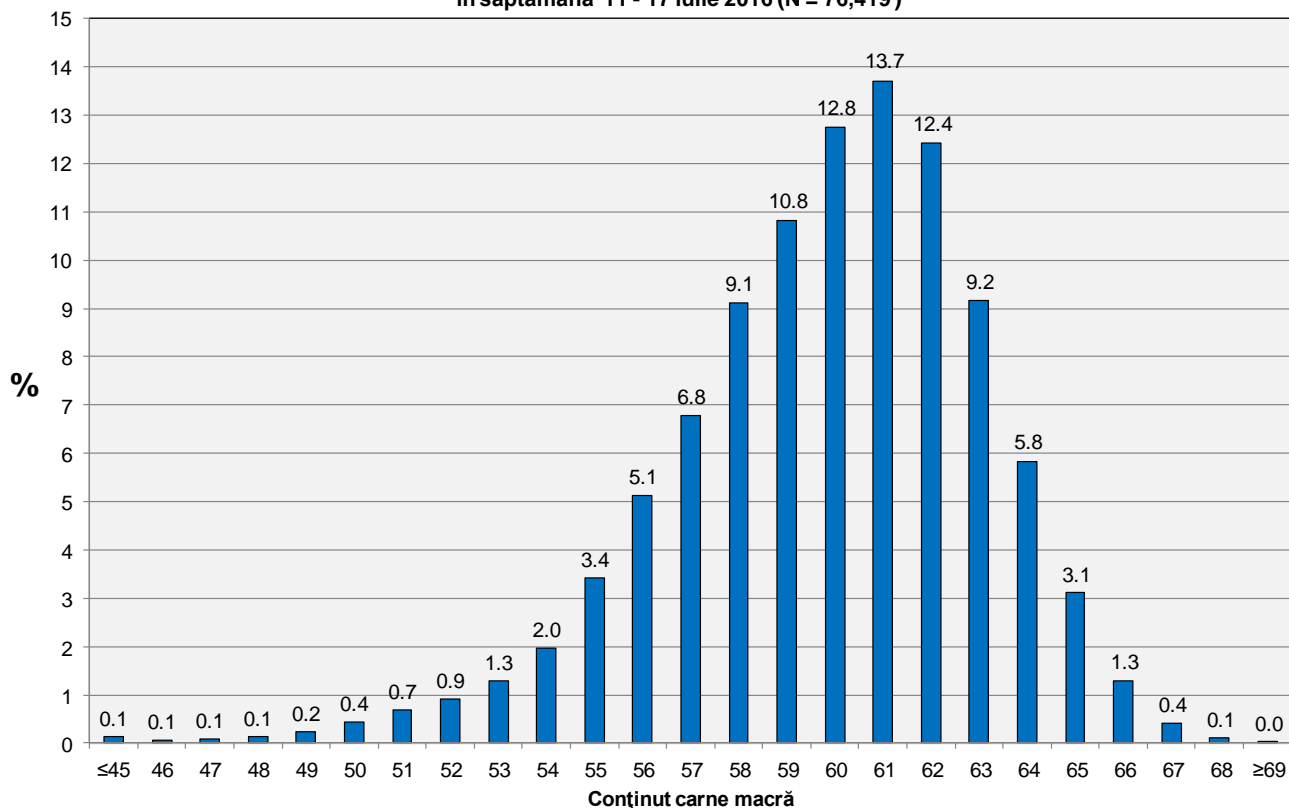
CLASA	% CARNE MACRĂ	NUMĂR CARCASE	% DIN TOTAL	% CARNE MACRĂ	GREUTATE CALDĂ - 2% (KG)
S	≥ 60	44,973	58.85	62.4	79.5
E	55 - 59.9	26,925	35.23	58.0	80.2
U	50 - 54.9	4,029	5.27	53.2	82.7
R	45 - 49.9	440	0.58	48.2	85.0
O	40 - 44.9	41	0.05	43.7	84.8
P	< 40	11	0.01	36.1	83.3
<b>TOTAL</b>		<b>76,419</b>	<b>100.00</b>	<b>60.3</b>	<b>79.9</b>

EVOLUȚIA SĂPTĂMÂNALĂ A GREUTĂȚII CARCASELOR CLASIFICATE

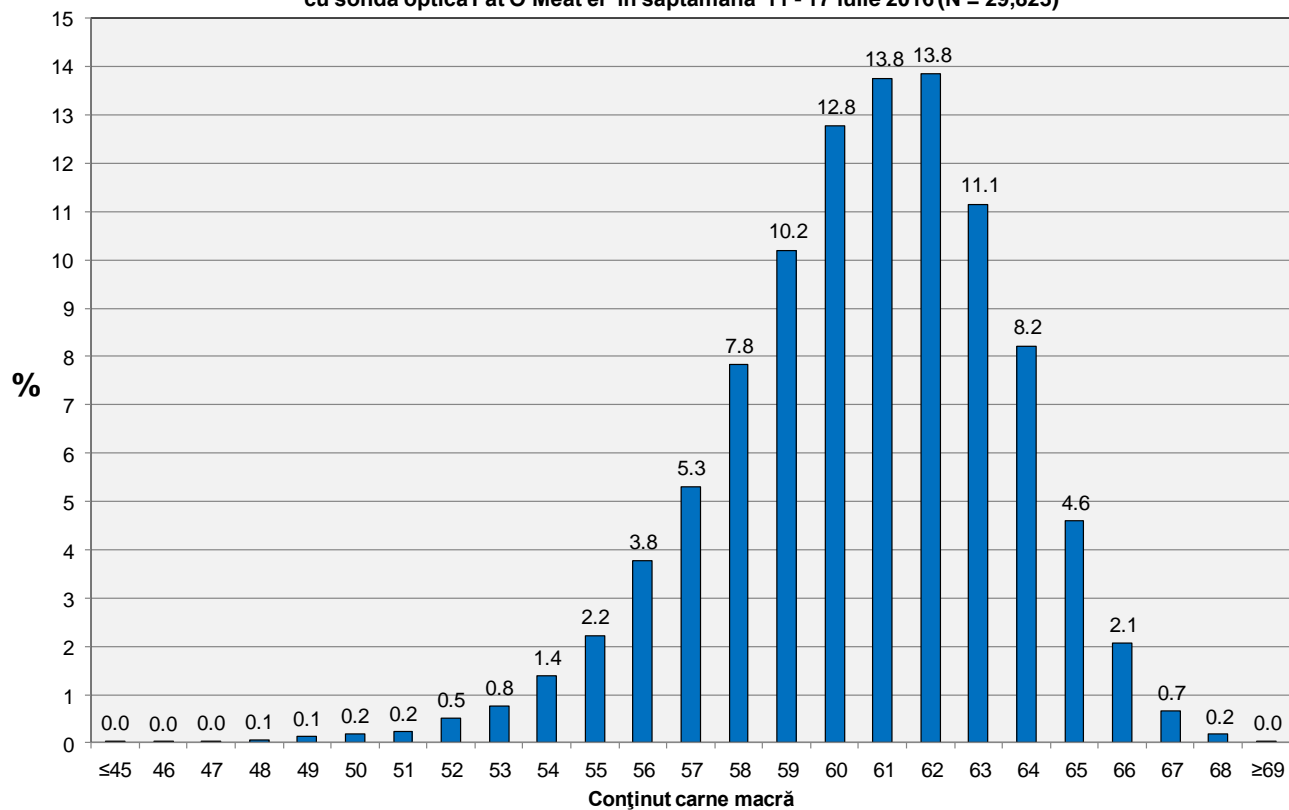




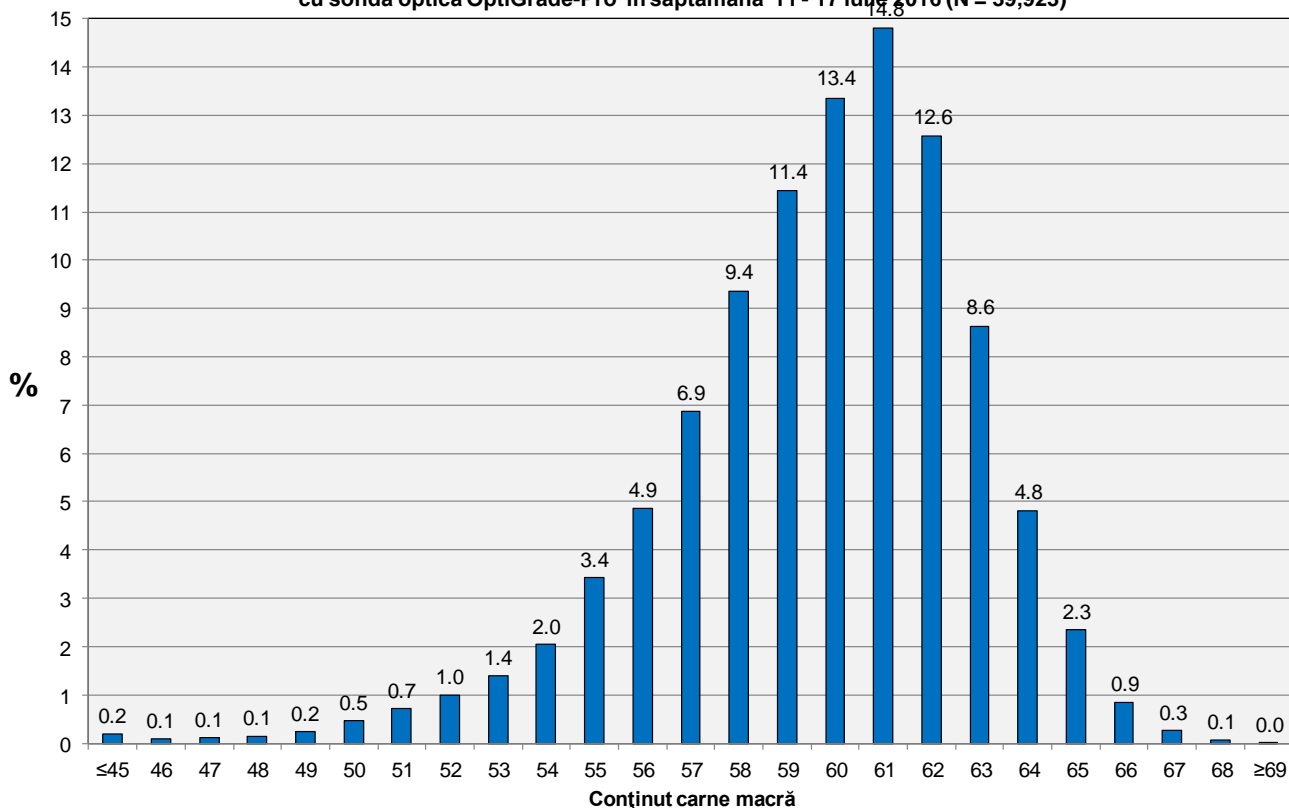
**Distribuția conținutului de carne macră a carcaselor clasificate în România  
în săptămâna 11 - 17 iulie 2016 (N = 76,419)**



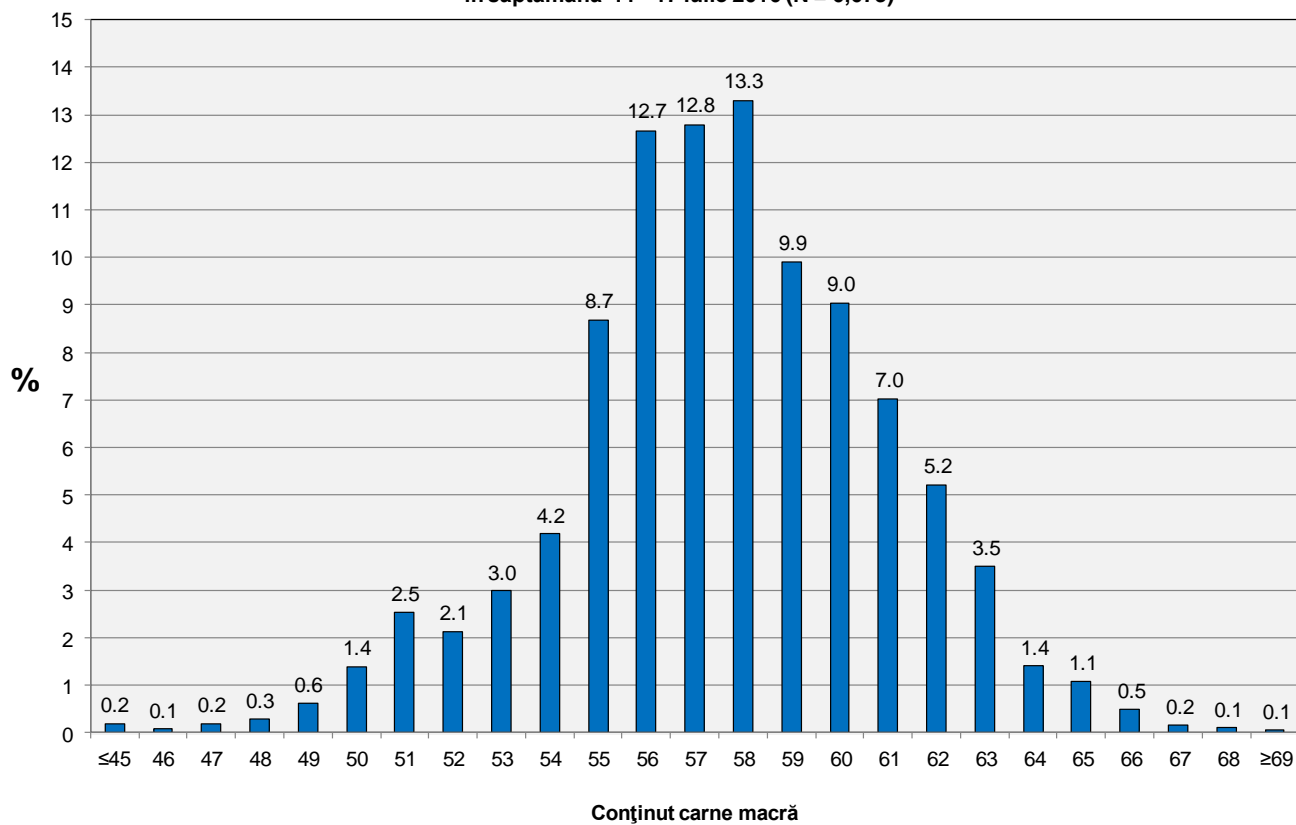
**Distribuția conținutului de carne macră a carcaselor clasificate în România cu echipamentul  
cu sondă optică Fat O Meat'er în săptămâna 11 - 17 iulie 2016 (N = 29,823)**



**Distribuția conținutului de carne macră a carcaselor clasificate în România cu echipamentul cu sondă optică OptiGrade-Pro în săptămâna 11 - 17 iulie 2016 (N = 39,923)**



**Distribuția conținutului de carne macră a carcaselor clasificate în România cu metoda ZP în săptămâna 11 - 17 iulie 2016 (N = 6,673)**

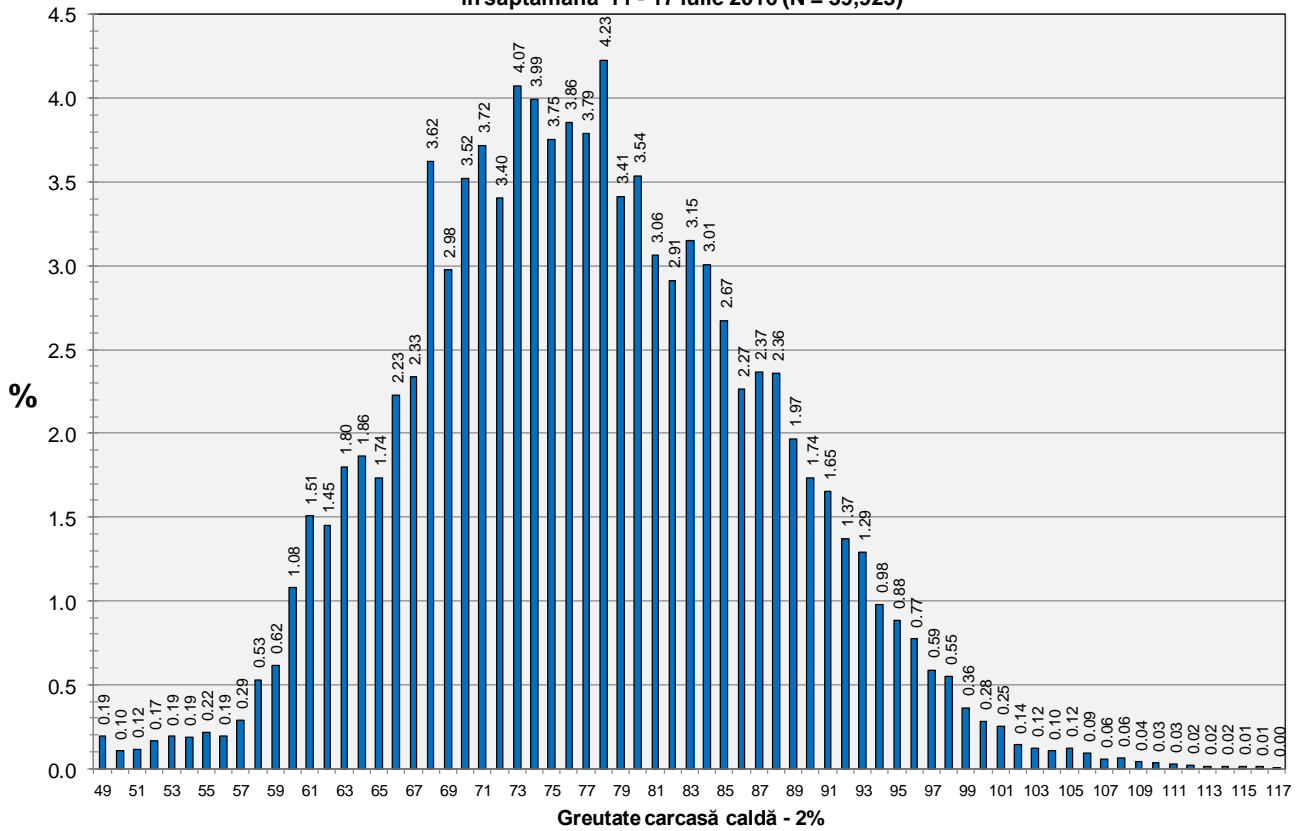








**Distribuția greutății carcaselor clasificate în România cu echipamentul cu sondă optică OptiGrade-Pro în săptămâna 11 - 17 iulie 2016 (N = 39,923)**



**Distribuția greutății carcaselor clasificate în România cu metoda ZP în săptămâna 11 - 17 iulie 2016 (N = 6,673)**

