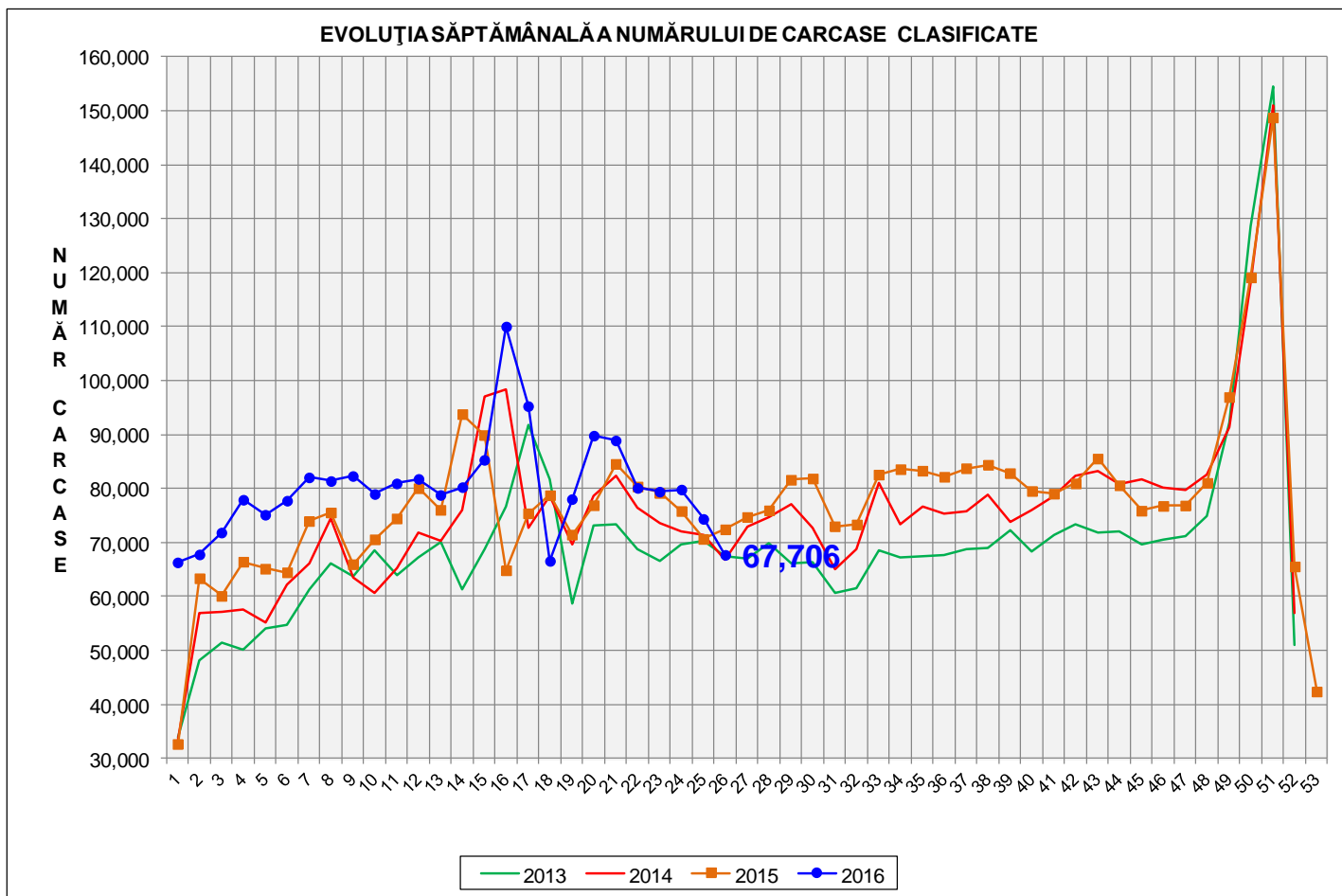


Rezultatele clasificării carcaselor de porcine

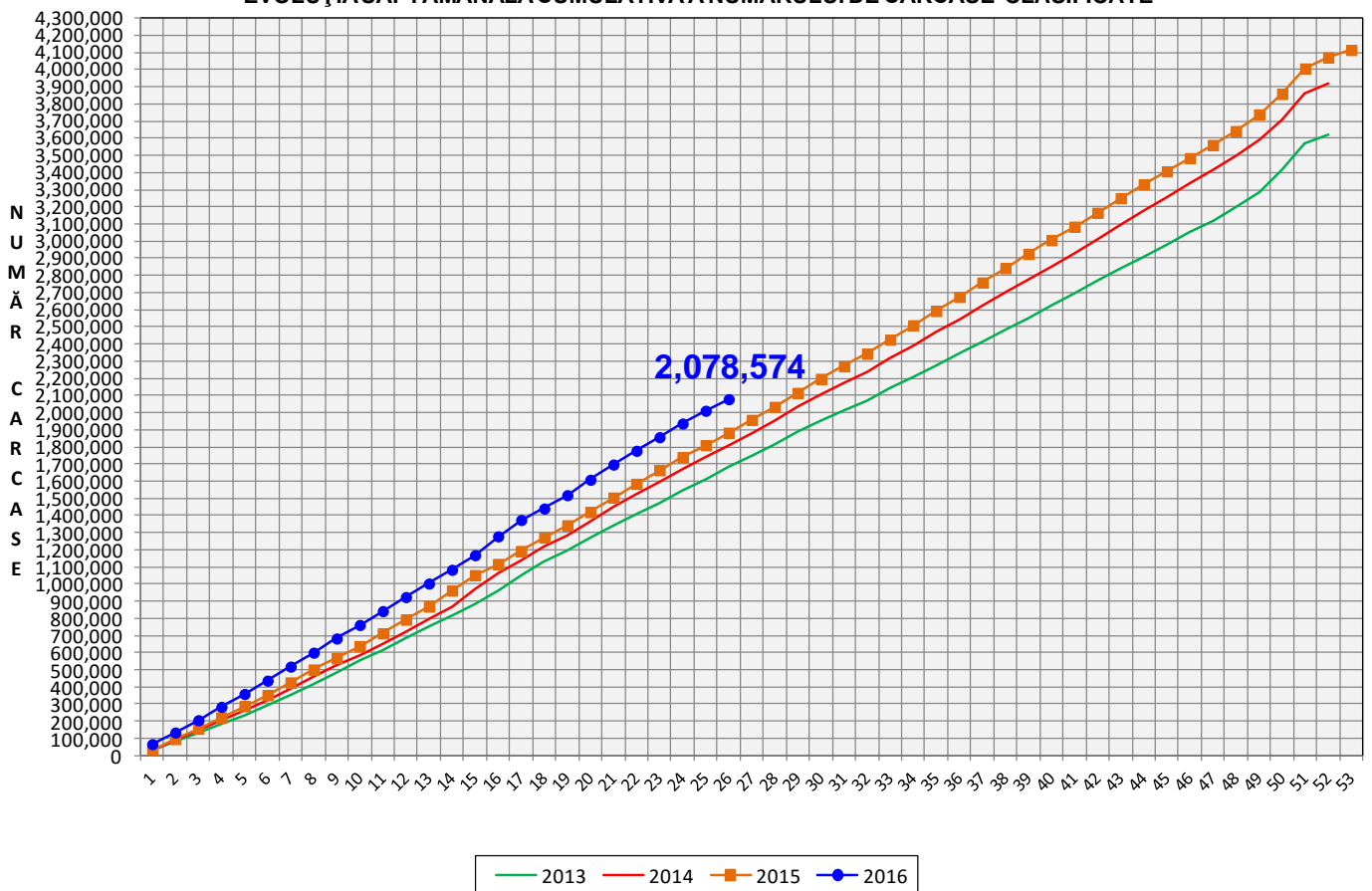
Săptămâna 26 (27 iunie – 3 iulie 2016)



% Modificare	
1 SĂPT	1 AN
-9.0%	-6.5%



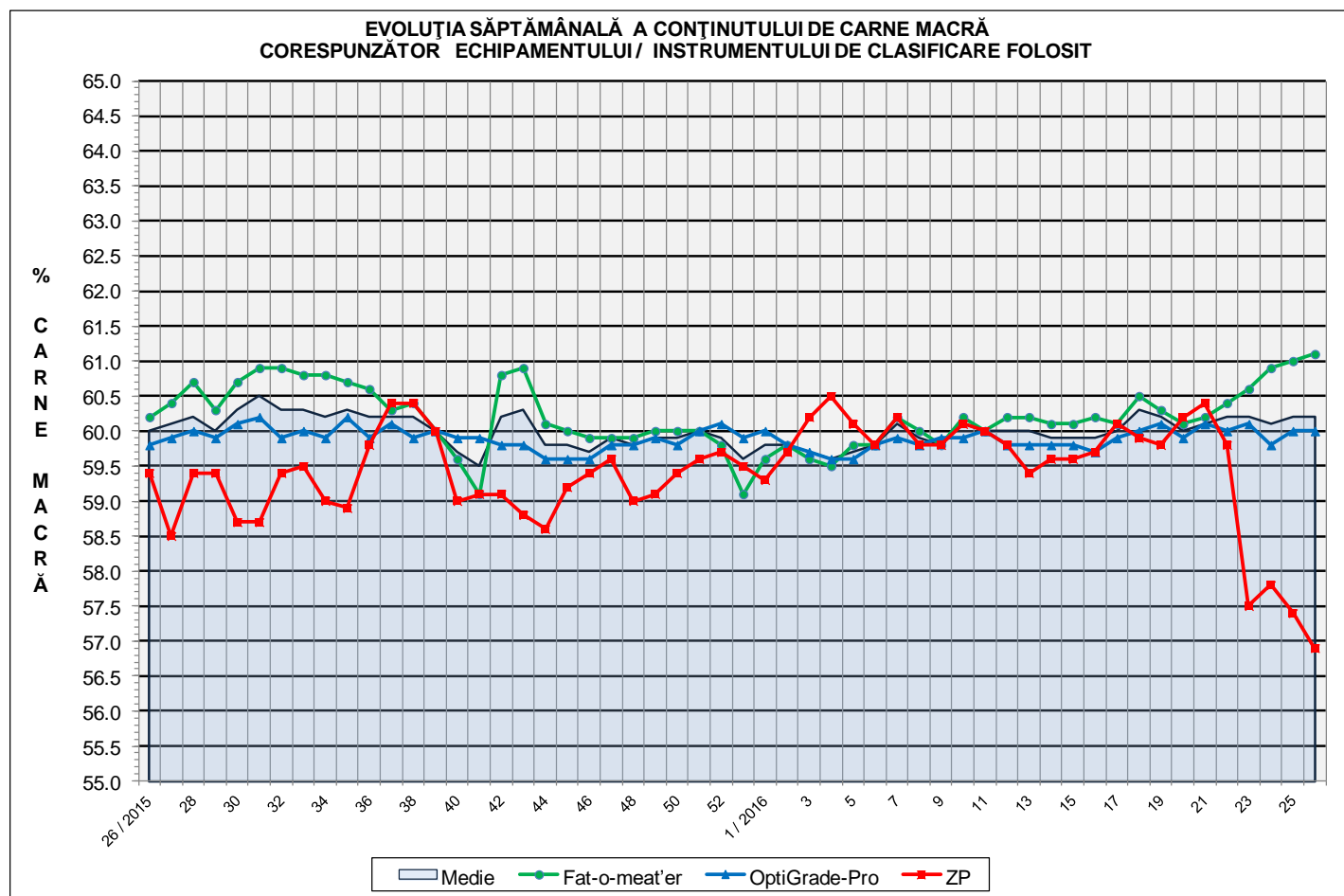
EVOLUȚIA SĂPTĂMÂNALĂ CUMULATIVĂ A NUMĂRULUI DE CARCASE CLASIFICATE



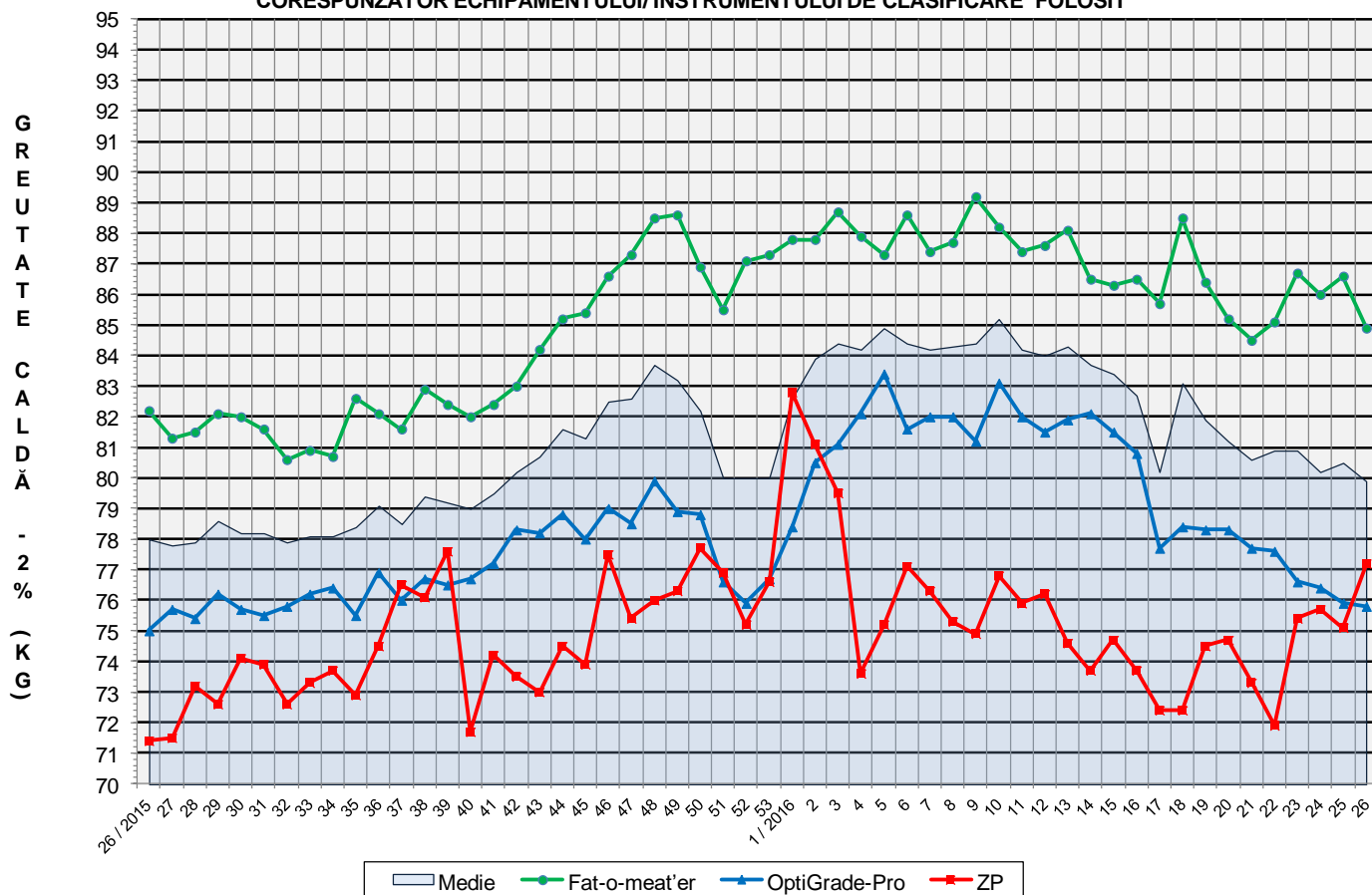
% Modificare
1 AN
10.4%

Numărul de carcase clasificate în săptămâna 27 iunie - 3 iulie 2016 în funcție de echipamentul / instrumentul folosit

Metoda	Echipament / instrument	Număr carcase	% din total carcase
Sondă Optică	Fat-o-meat'er	29,224	43.16%
	OptiGrade-Pro	33,898	50.07%
ZP	Rigla	4,584	6.77%
TOTAL		67,706	100.00%

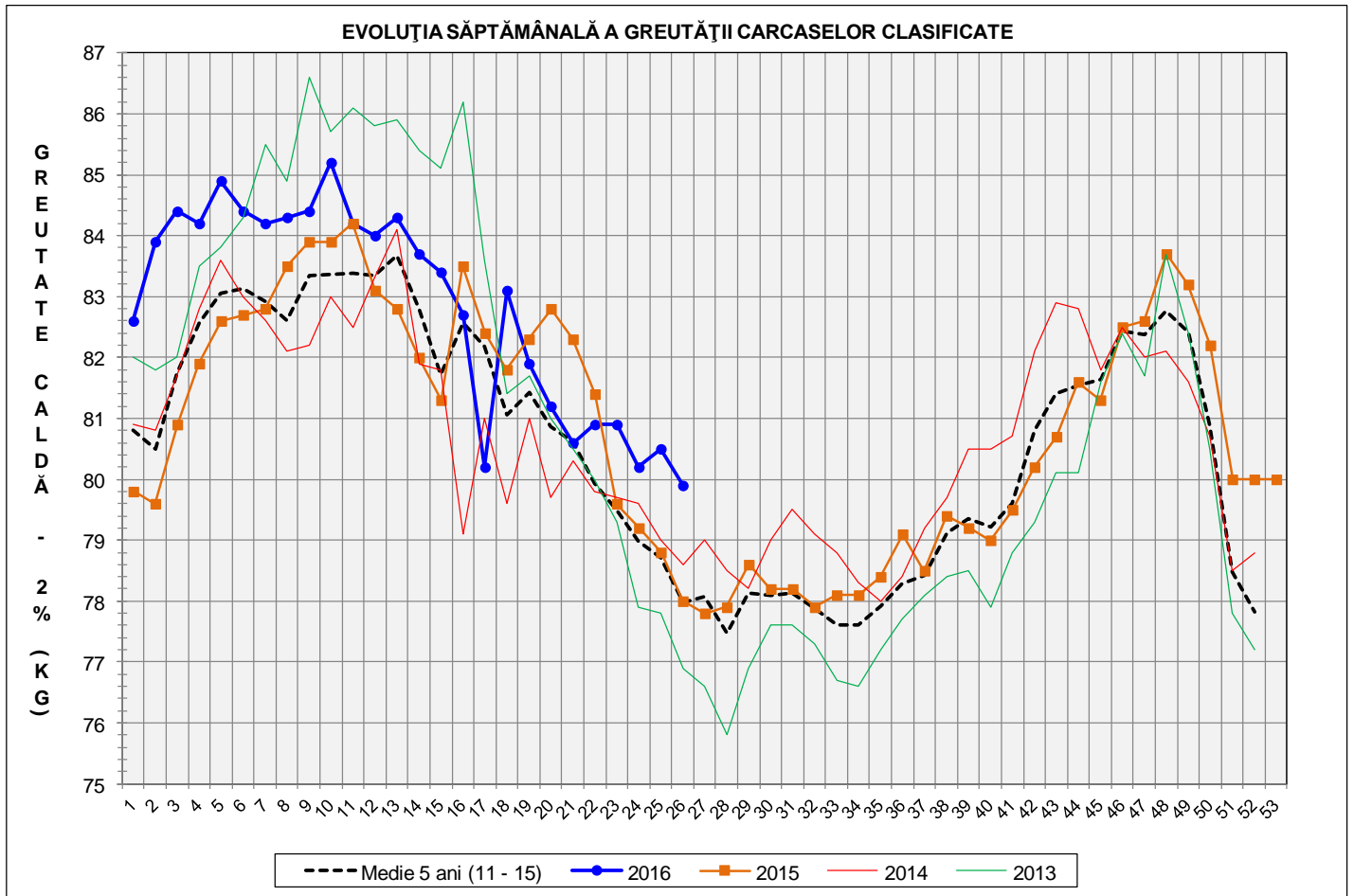


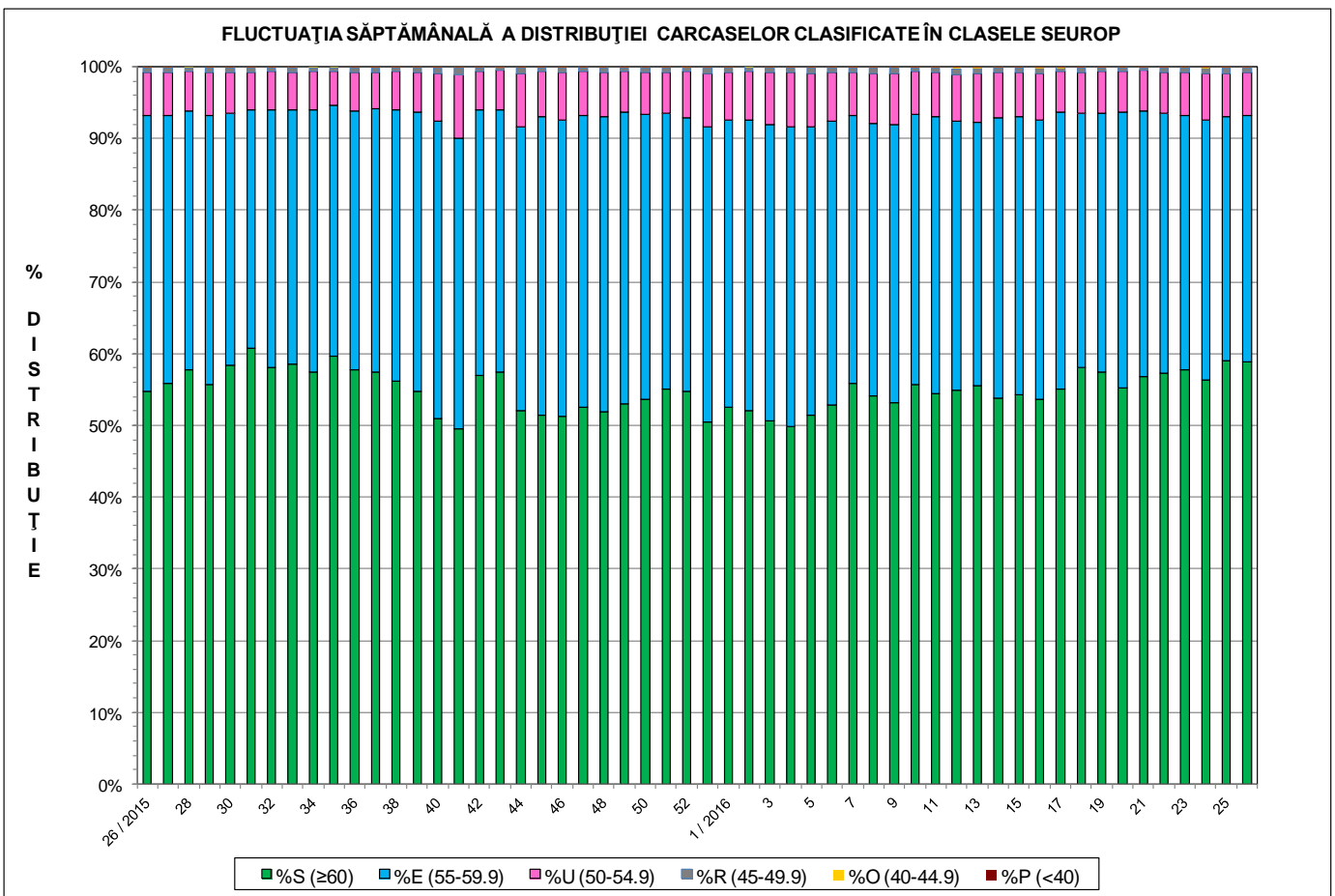
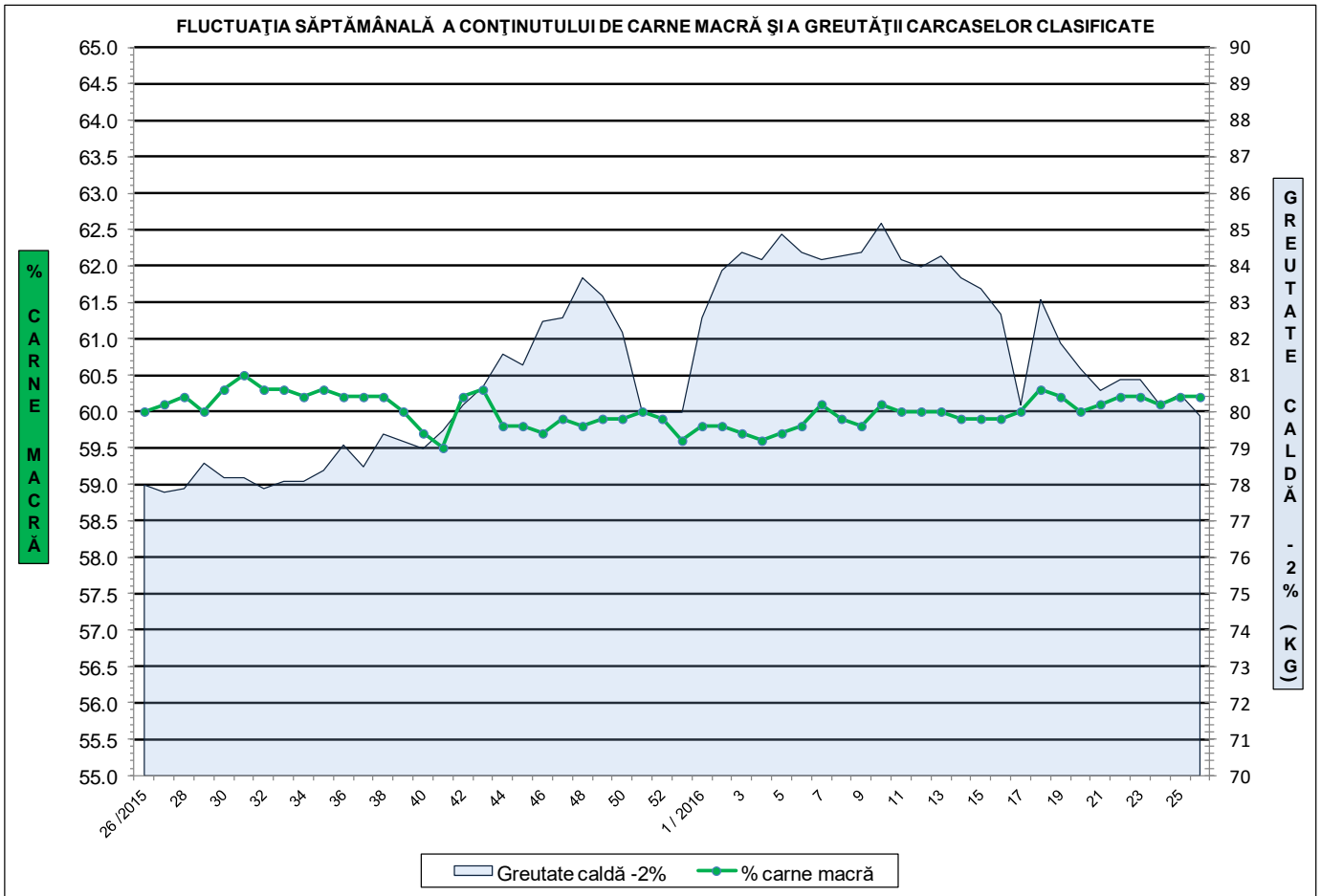
**EVOLUȚIA SĂPTĂMÂNALĂ A GREUTĂȚII CARCASELOR
CORESPUNZĂTOR ECHIPAMENTULUI/INSTRUMENTULUI DE CLASIFICARE FOLOSIT**



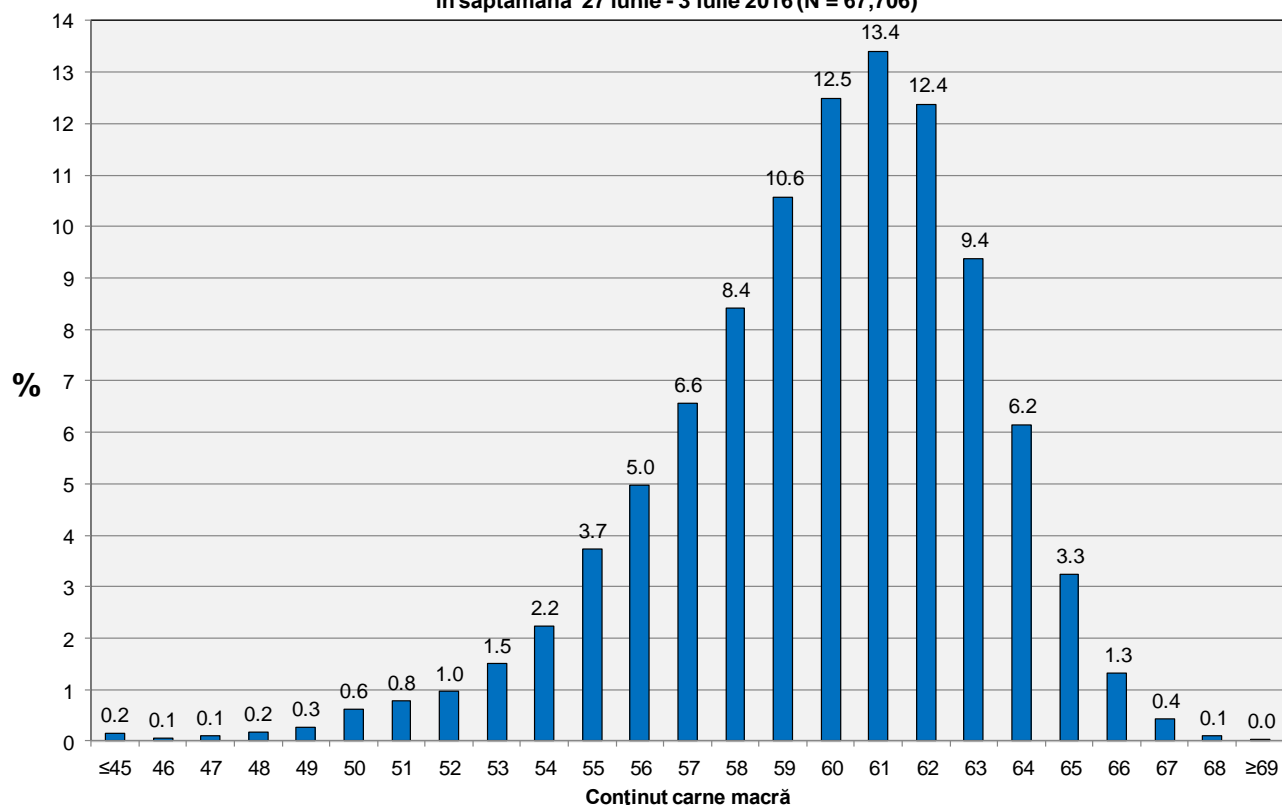
**ÎNCADRAREA ÎN CLASE A CARCASELOR DE PORCINE CLASIFICATE
ÎN SĂPTĂMÂNA 27 Iunie - 3 Iulie 2016**

CLASA	% CARNE MACRĂ	NUMĂR CARCASE	% DIN TOTAL	% CARNE MACRĂ	GREUTATE CALDĂ - 2% (KG)
S	≥ 60	39,888	58.91	62.5	79.4
E	55 - 59.9	23,171	34.22	58.0	80.3
U	50 - 54.9	4,129	6.10	53.1	81.7
R	45 - 49.9	449	0.66	48.4	83.4
O	40 - 44.9	51	0.08	43.0	83.2
P	< 40	18	0.03	36.2	96.5
TOTAL		67,706	100.00	60.2	79.9

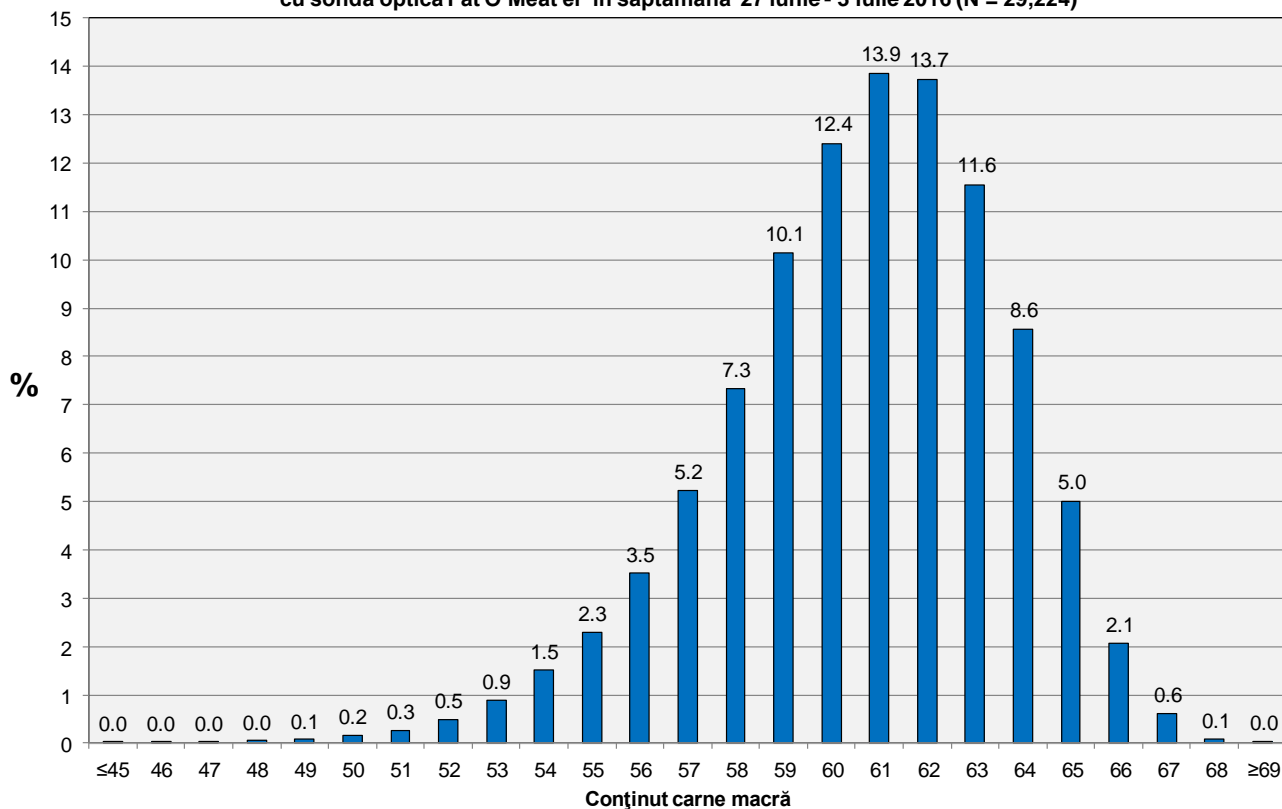




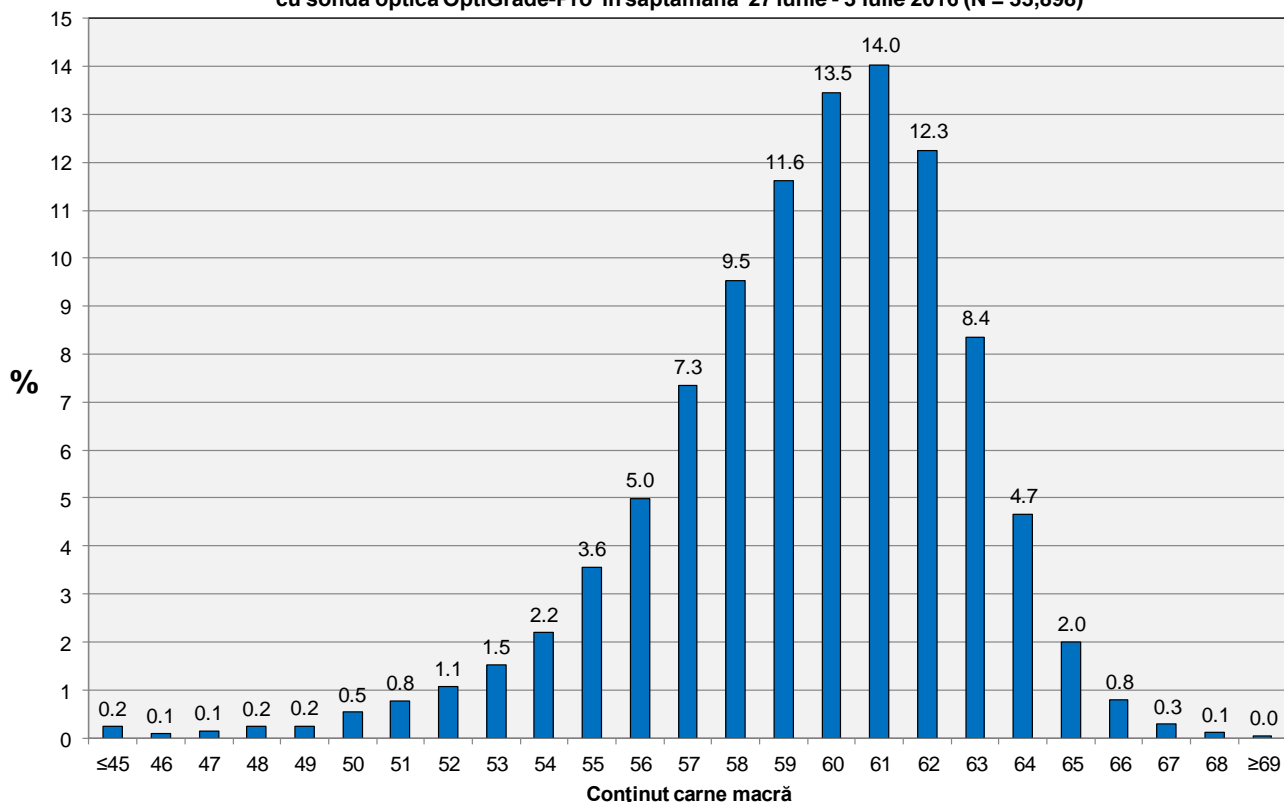
**Distribuția conținutului de carne macră a carcaselor clasificate în România
în săptămâna 27 iunie - 3 iulie 2016 (N = 67,706)**



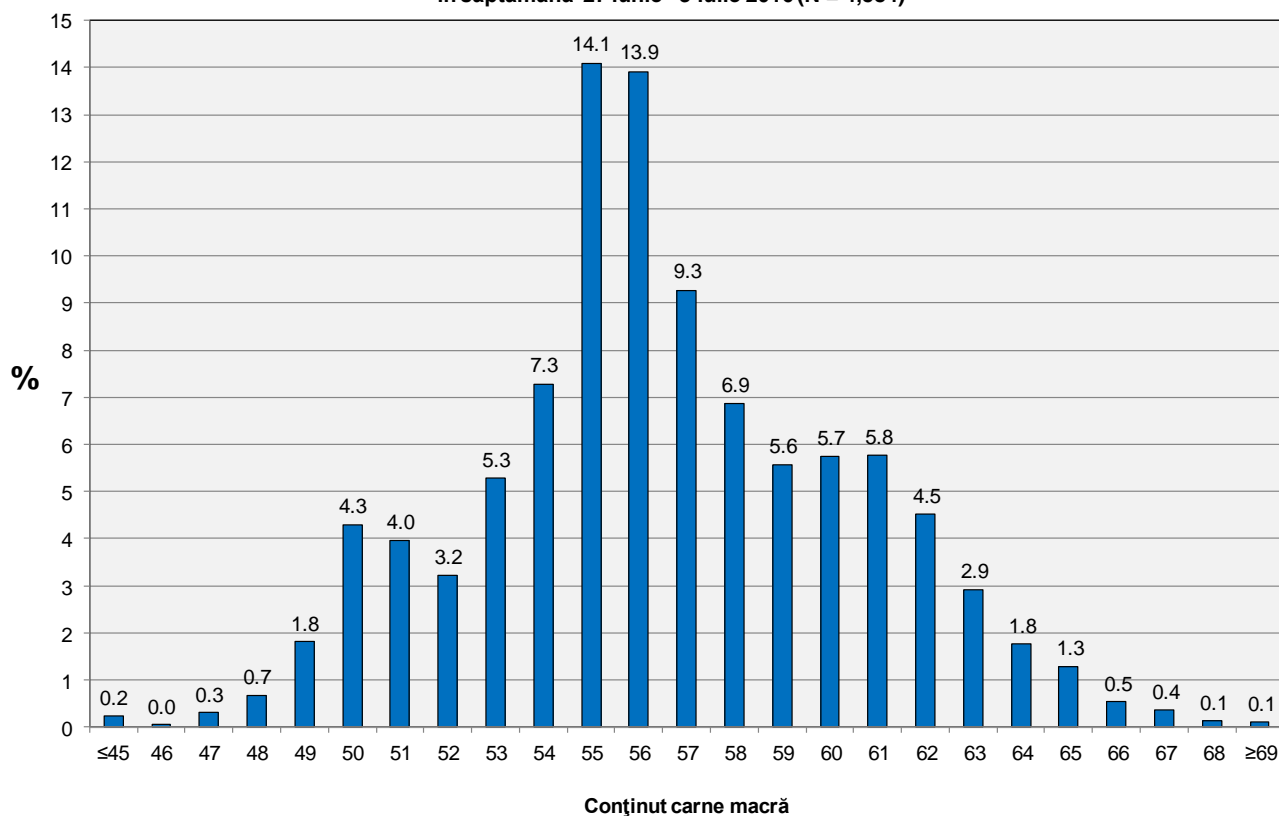
**Distribuția conținutului de carne macră a carcaselor clasificate în România cu echipamentul
cu sondă optică Fat O Meat'er în săptămâna 27 iunie - 3 iulie 2016 (N = 29,224)**



Distribuția conținutului de carne macră a carcaselor clasificate în România cu echipamentul cu sondă optică OptiGrade-Pro în săptămâna 27 iunie - 3 iulie 2016 (N = 33,898)

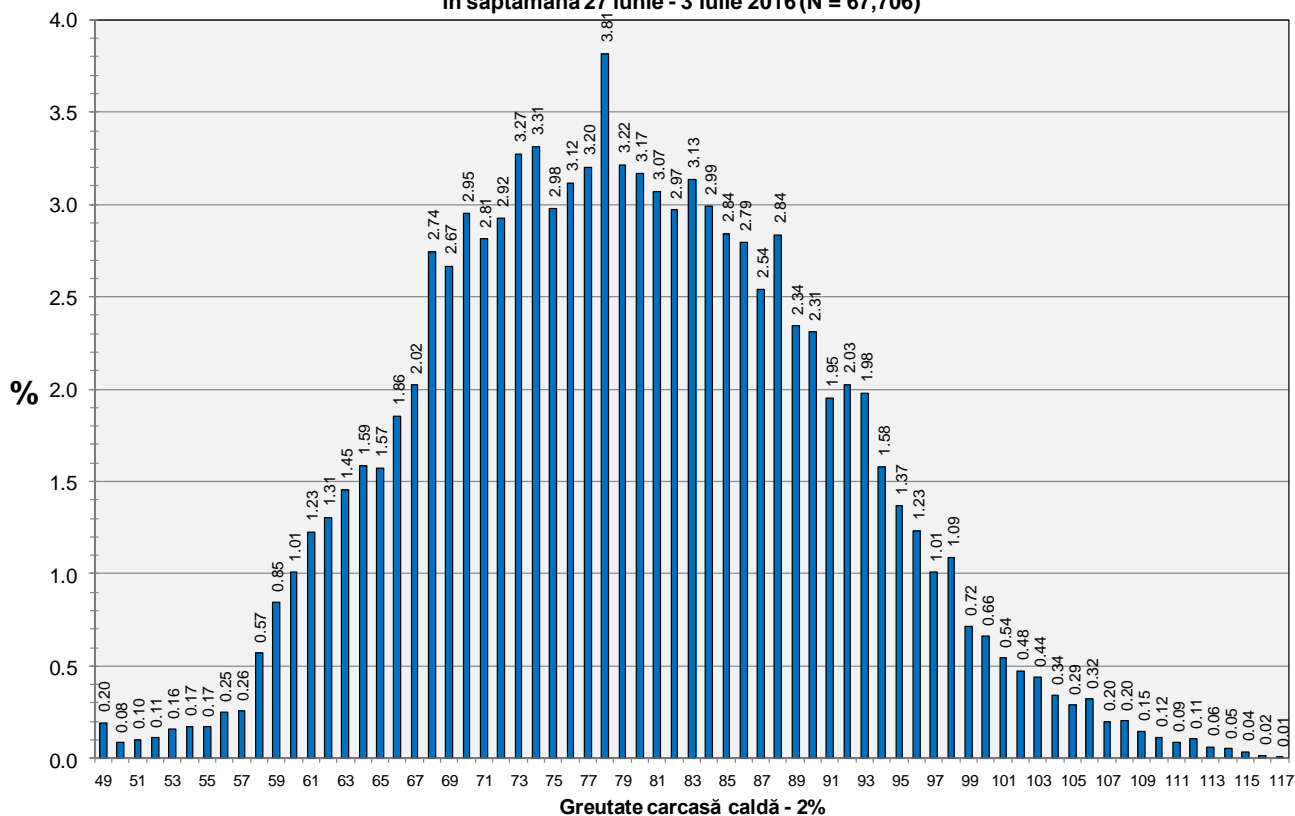


Distribuția conținutului de carne macră a carcaselor clasificate în România cu metoda ZP în săptămâna 27 iunie - 3 iulie 2016 (N = 4,584)

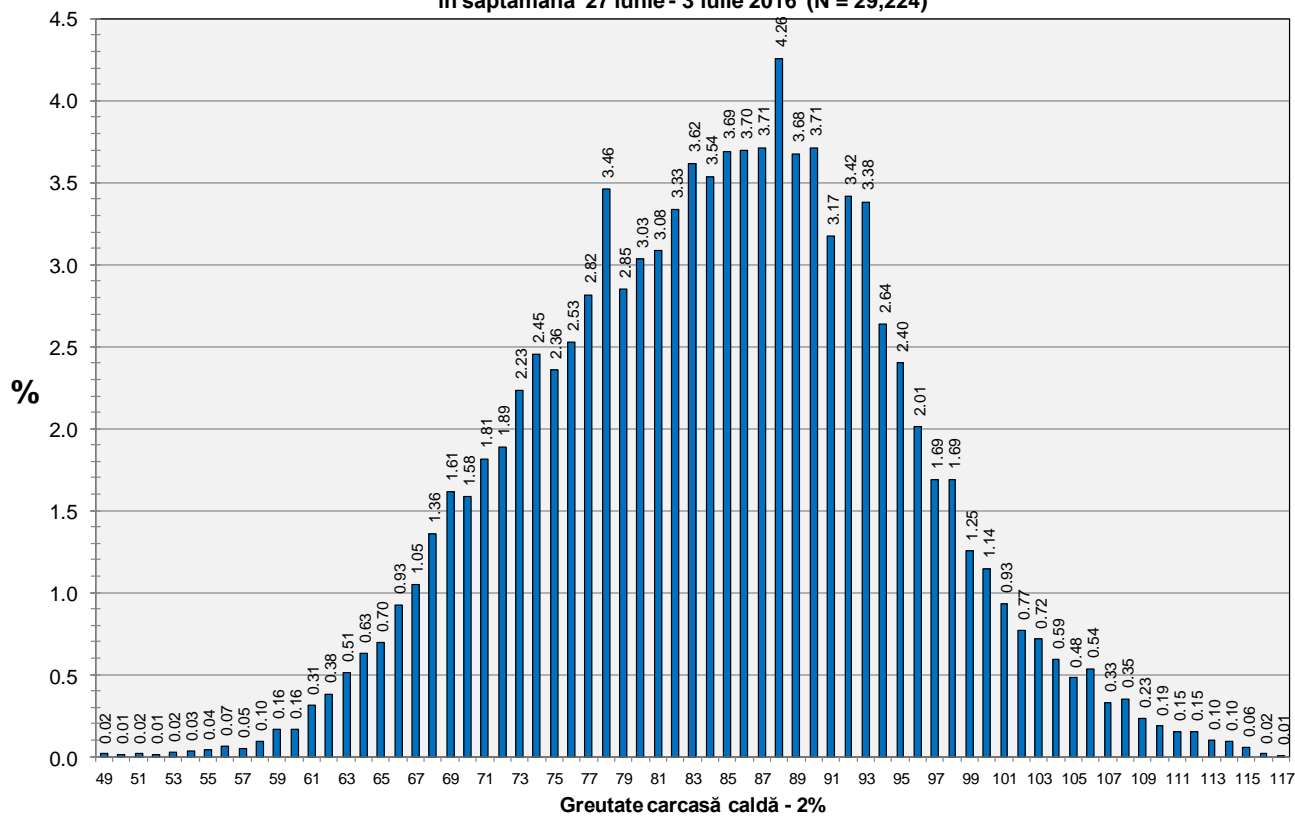




**Distribuția greutății carcaselor clasificate în România
în săptămâna 27 iunie - 3 iulie 2016 (N = 67,706)**

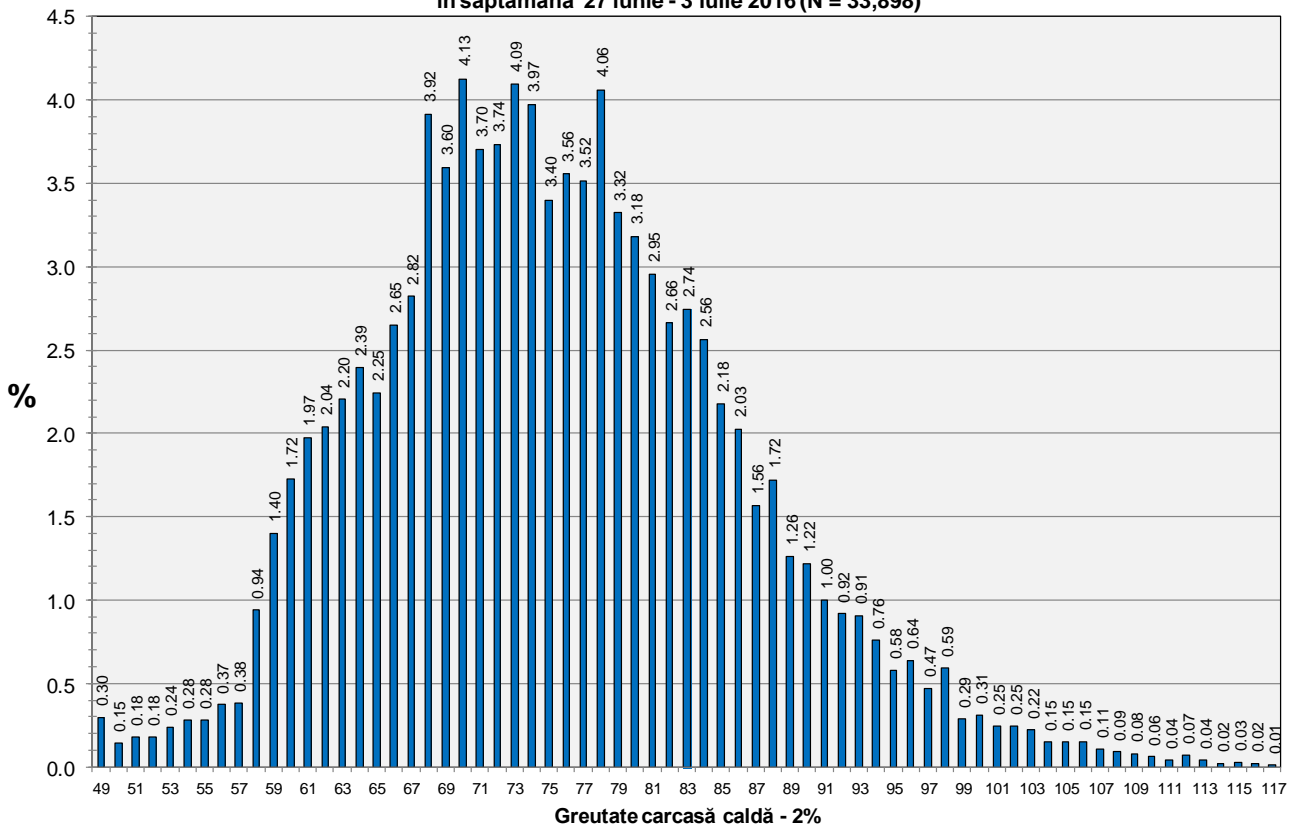


**Distribuția greutății carcaselor clasificate în România cu echipamentul cu sondă optică Fat-O-Meater
în săptămâna 27 iunie - 3 iulie 2016 (N = 29,224)**





Distribuția greutății carcaselor clasificate în România cu echipamentul cu sondă optică OptiGrade-Pro în săptămâna 27 iunie - 3 iulie 2016 (N = 33,898)



Distribuția greutății carcaselor clasificate în România cu metoda ZP în săptămâna 27 iunie - 3 iulie 2016 (N = 4,584)

