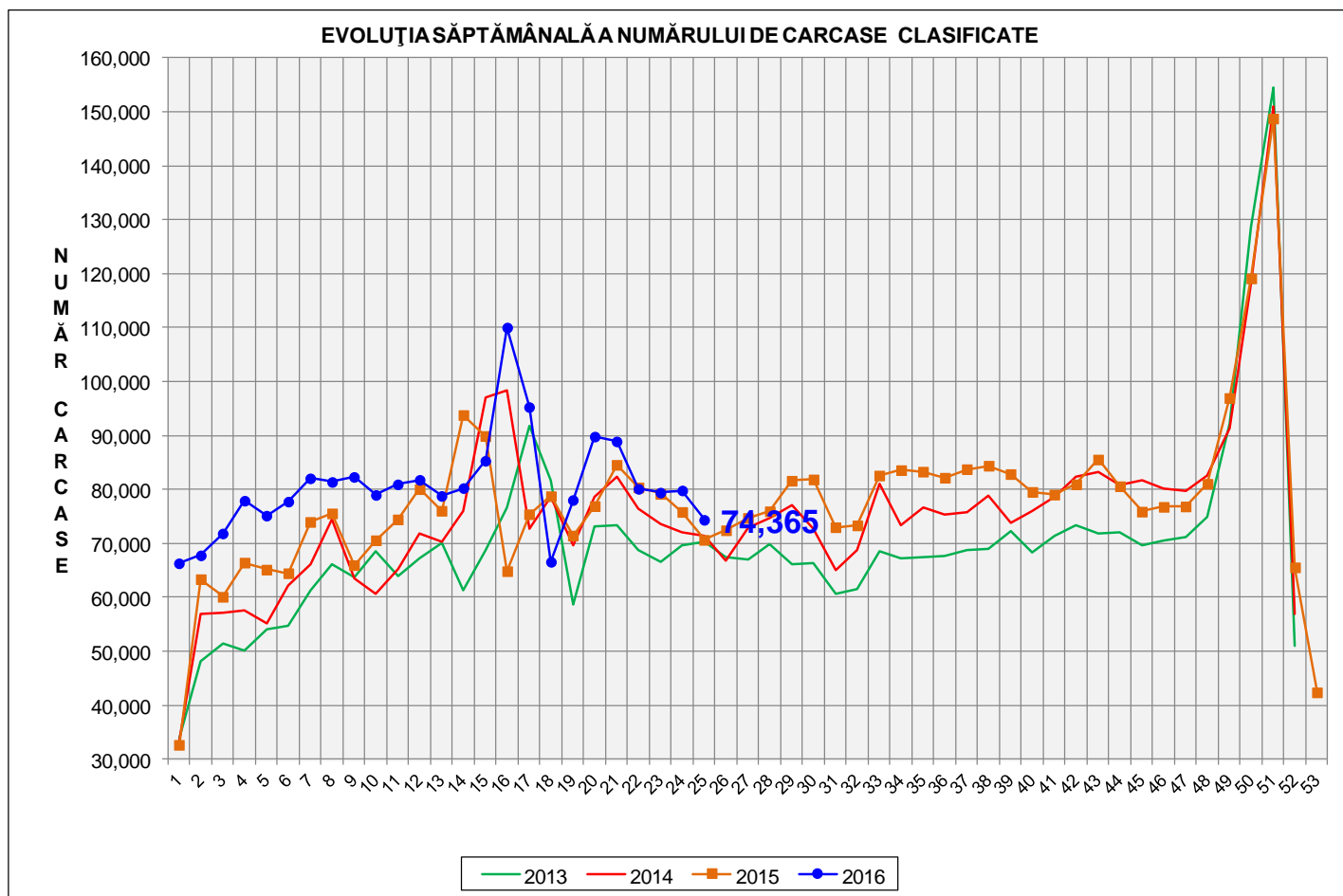


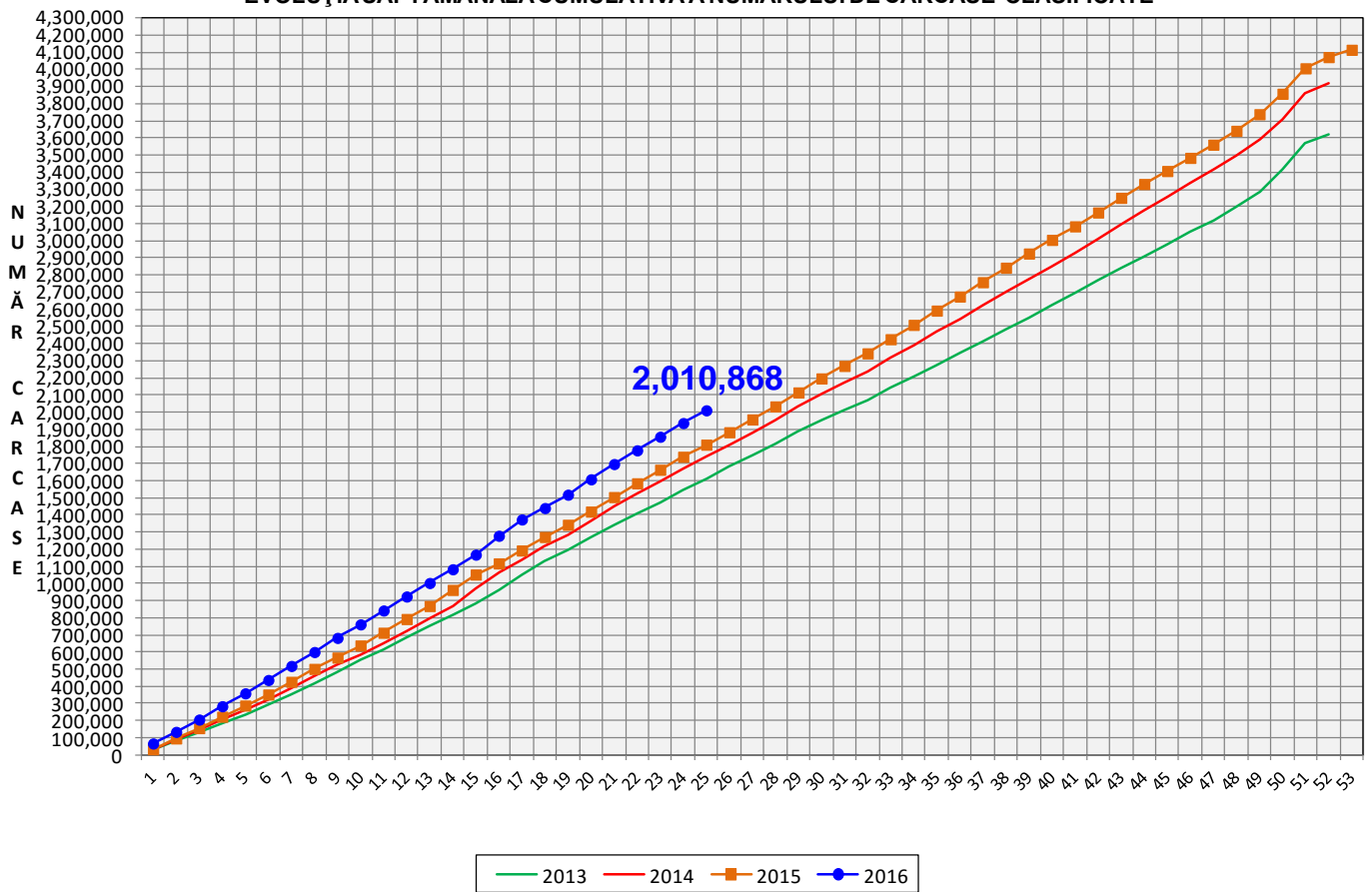
Rezultatele clasificării carcaselor de porcine

Săptămâna 25 (20 – 26 iunie 2016)



% Modificare	
1 SĂPT	1 AN
-6.8%	5.2%

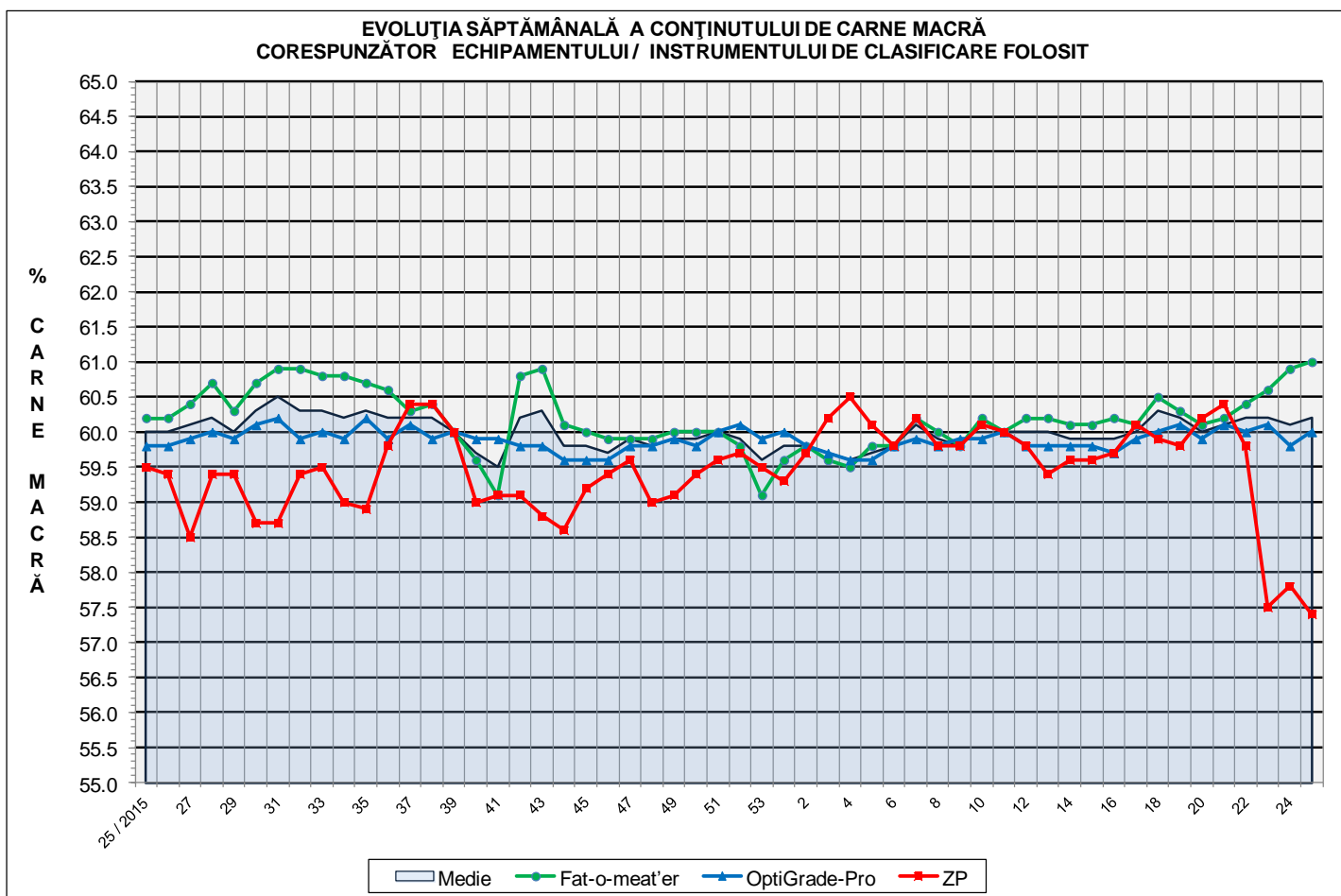
EVOLUȚIA SĂPTĂMÂNALĂ CUMULATIVĂ A NUMĂRULUI DE CARCASE CLASIFICATE



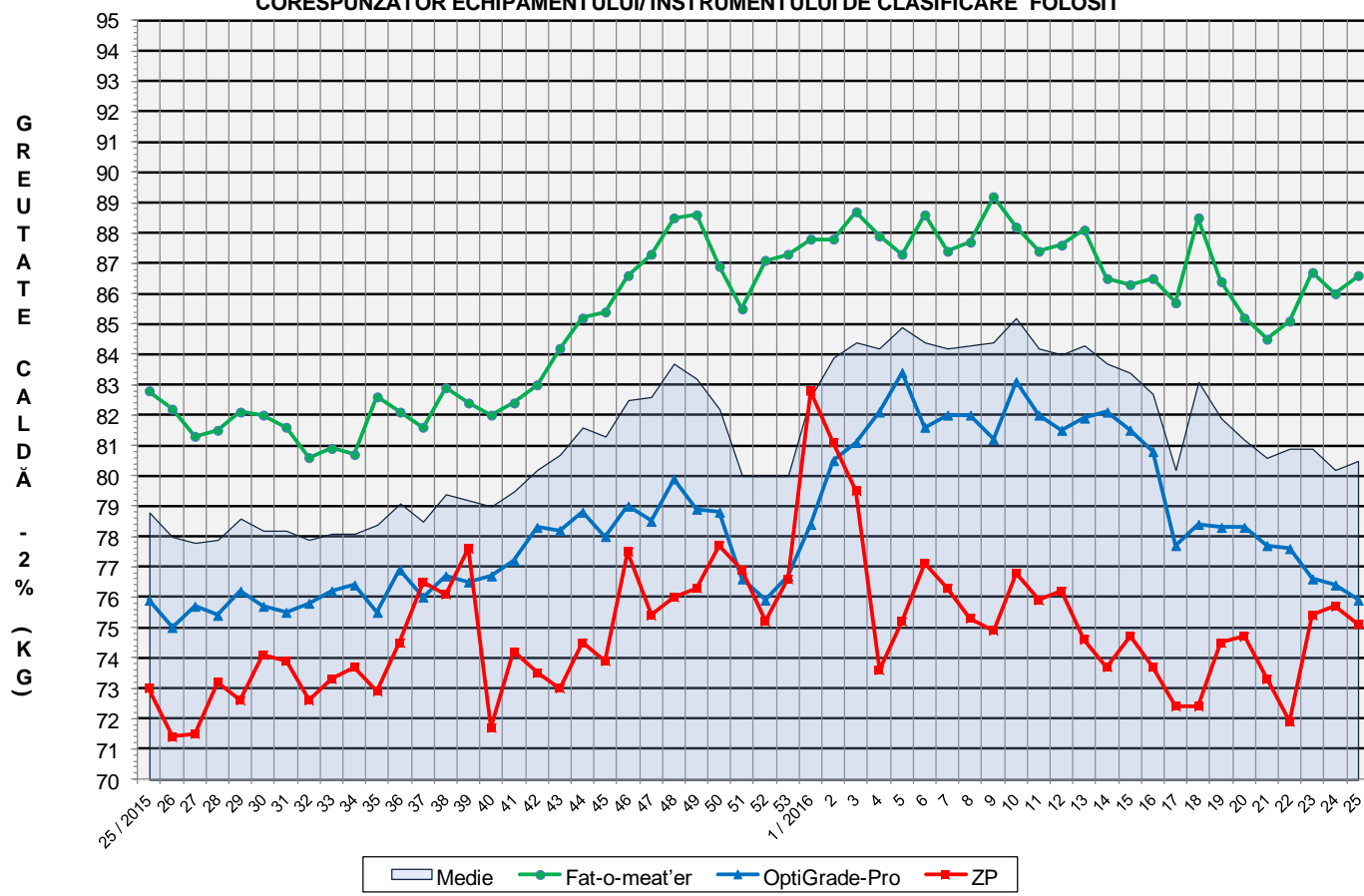
% Modificare
1 AN
11.1%

Numărul de carcase clasificate în săptămâna 20 - 26 iunie 2016 în funcție de echipamentul / instrumentul folosit

Metoda	Echipament / instrument	Număr carcase	% din total carcase
Sondă Optică	Fat-o-meat'er	32,400	43.57%
	OptiGrade-Pro	36,602	49.22%
ZP	Rigla	5,363	7.21%
TOTAL		74,365	100.00%



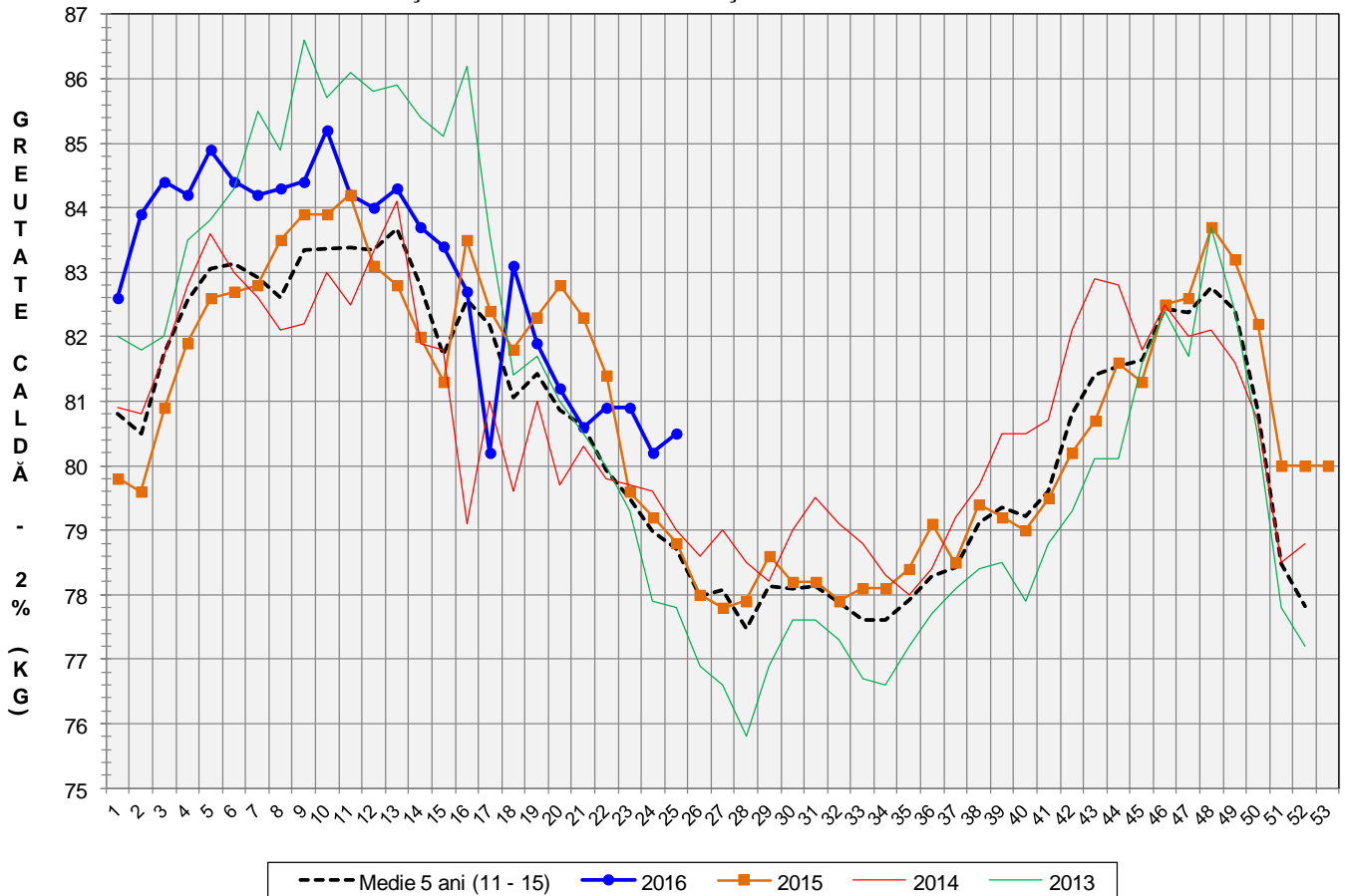
**EVOLUȚIA SĂPTĂMÂNALĂ A GREUTĂȚII CARCASELOR
CORESPUNZĂTOR ECHIPAMENTULUI/INSTRUMENTULUI DE CLASIFICARE FOLOSIT**

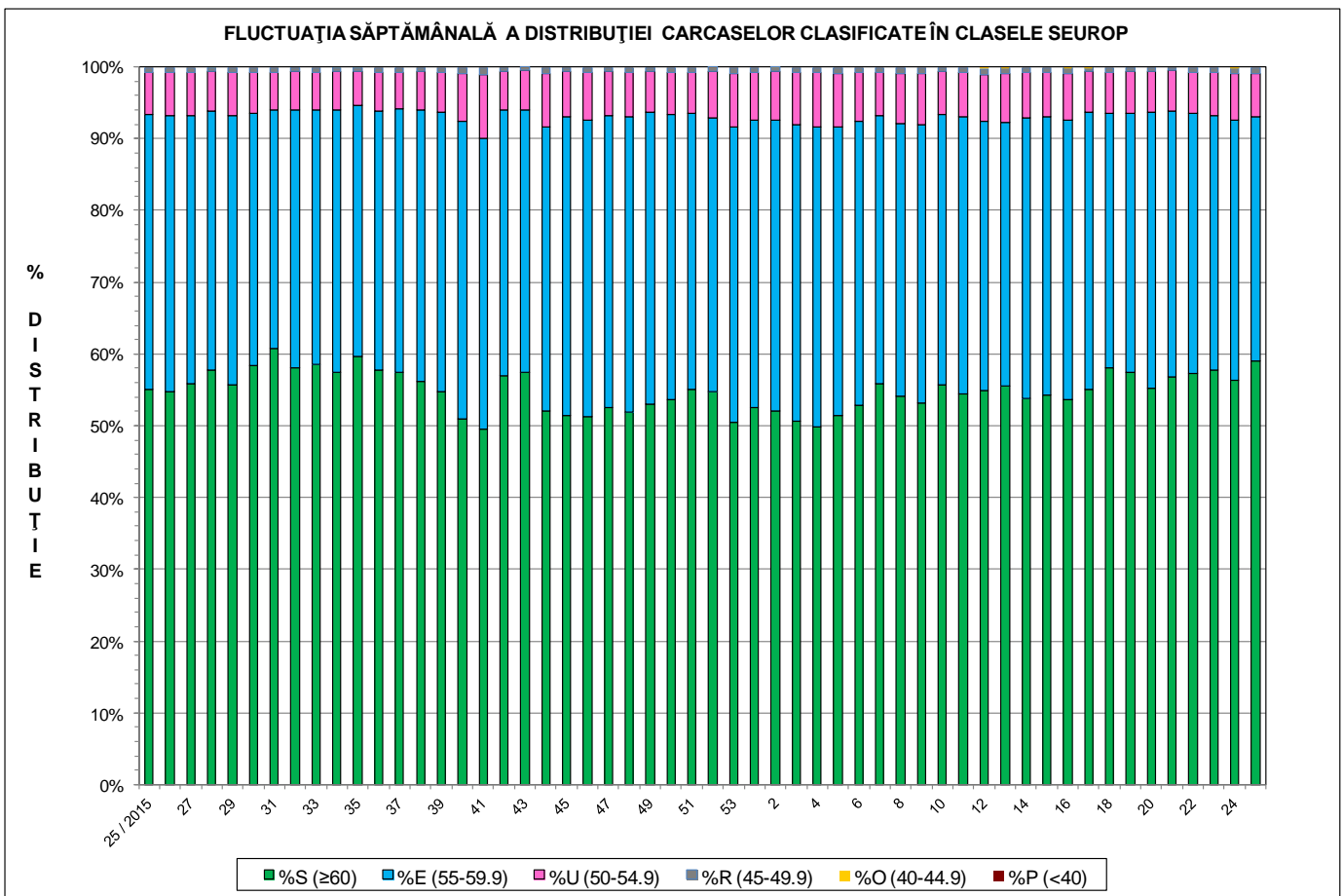
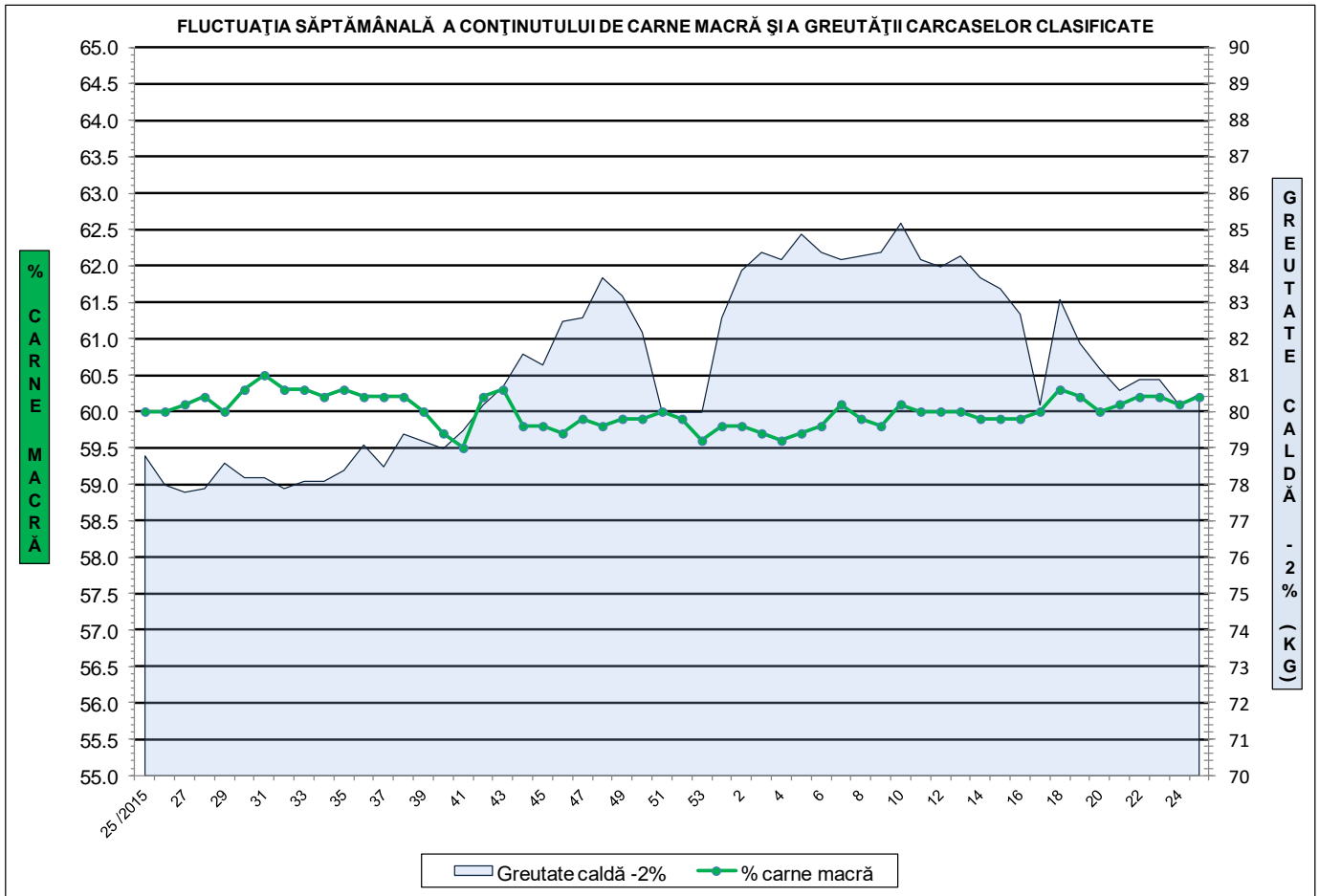


**ÎNCADRAREA ÎN CLASE A CARCASELOR DE PORCINE CLASIFICATE
ÎN SĂPTĂMÂNA 20 - 26 IUNIE 2016**

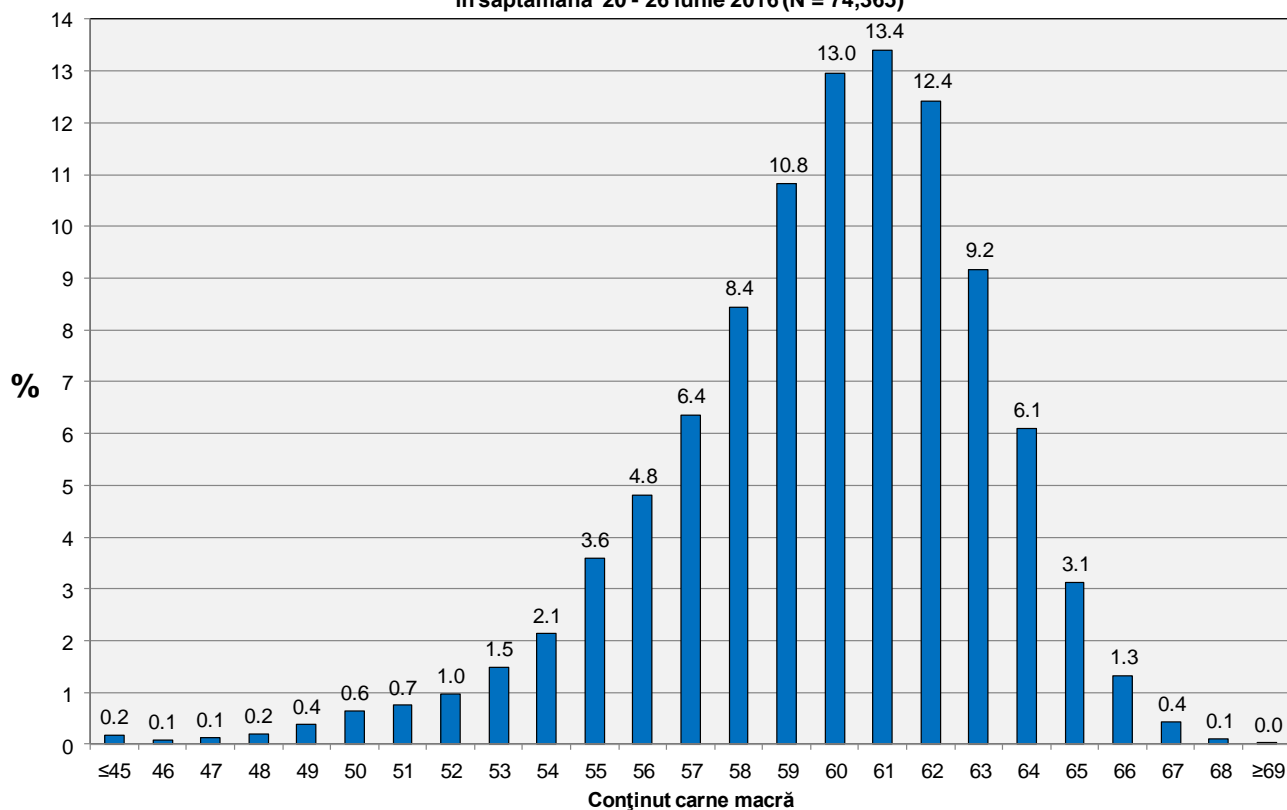
CLASA	% CARNE MACRĂ	NUMĂR	% DIN	% CARNE	GREUTATE
		CARCASE	TOTAL	MACRĂ	CALDĂ - 2% (KG)
S	≥ 60	43,916	59.05	62.4	80.3
E	55 - 59.9	25,293	34.01	58.0	80.6
U	50 - 54.9	4,444	5.98	53.1	81.1
R	45 - 49.9	625	0.84	48.4	83.1
O	40 - 44.9	71	0.10	43.3	86.6
P	< 40	16	0.02	37.0	97.3
TOTAL		74,365	100.00	60.2	80.5

EVOLUȚIA SĂPTĂMÂNĂLĂ A GREUTĂȚII CARCASELOR CLASIFICATE

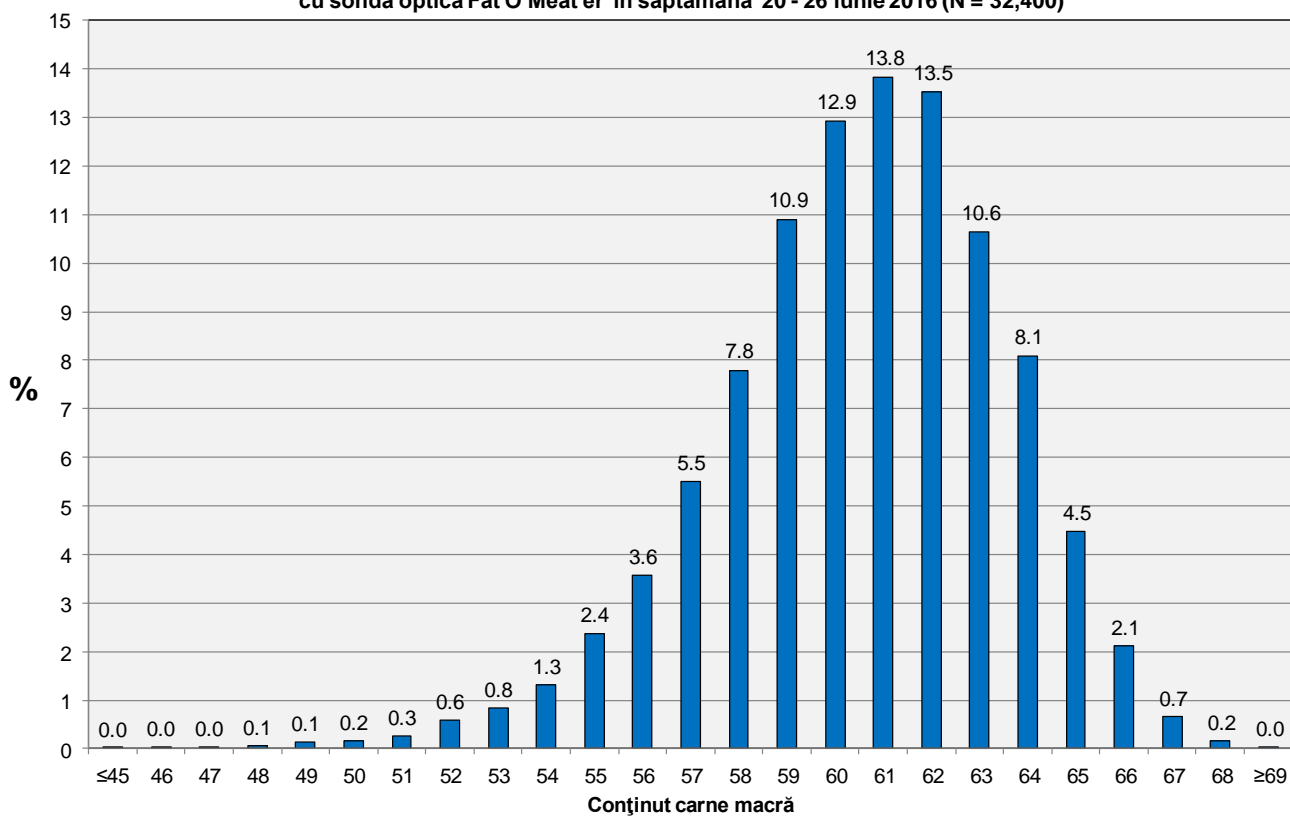




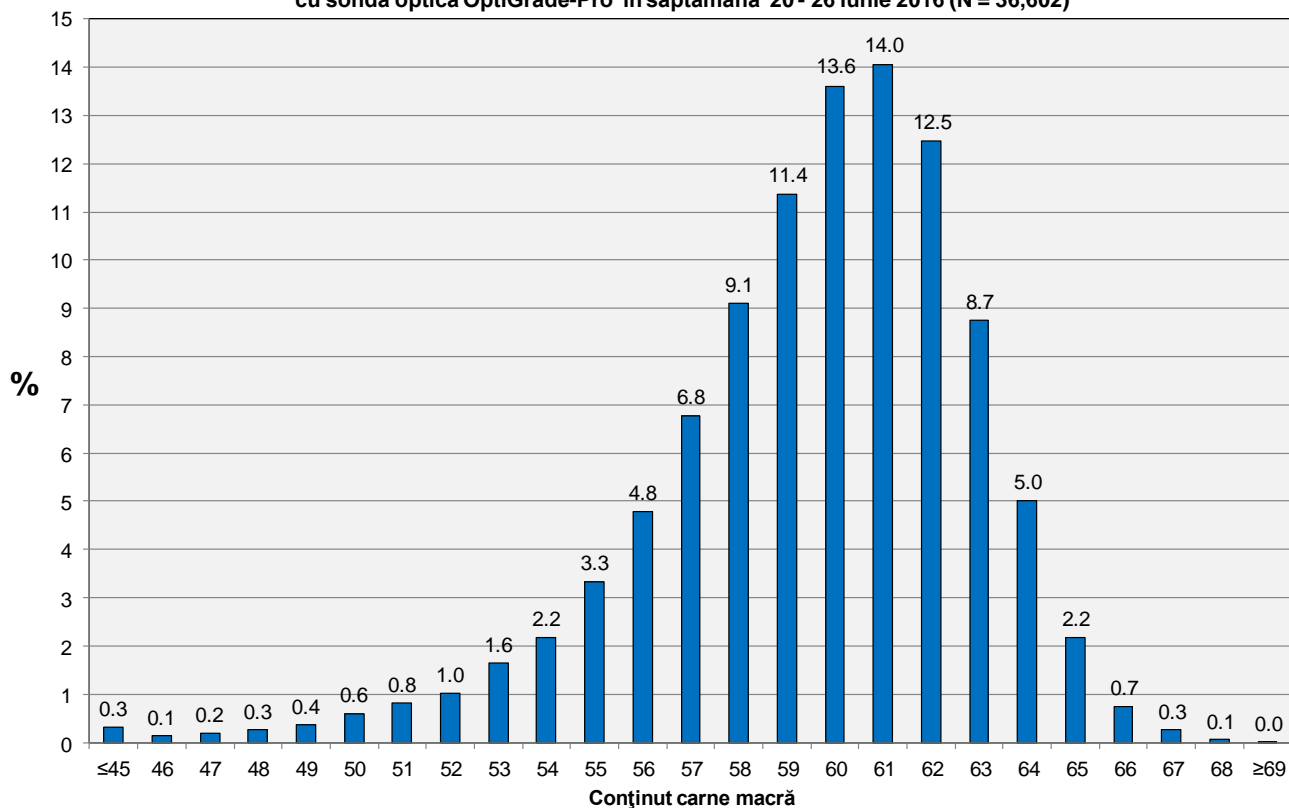
**Distribuția conținutului de carne macră a carcaselor clasificate în România
în săptămâna 20 - 26 iunie 2016 (N = 74,365)**



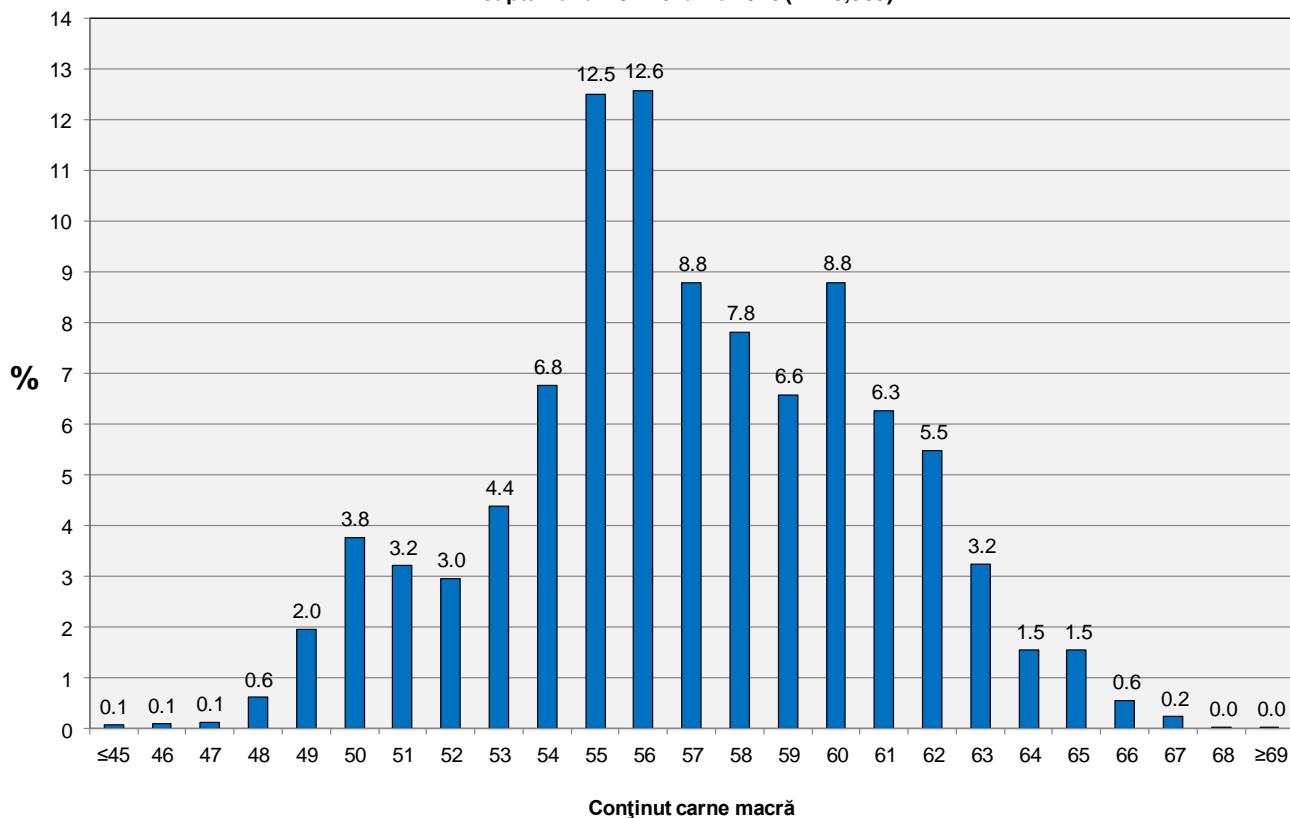
**Distribuția conținutului de carne macră a carcaselor clasificate în România cu echipamentul
cu sondă optică Fat O Meat'er în săptămâna 20 - 26 iunie 2016 (N = 32,400)**



Distribuția conținutului de carne macră a carcaselor clasificate în România cu echipamentul cu sondă optică OptiGrade-Pro în săptămâna 20 - 26 iunie 2016 (N = 36,602)

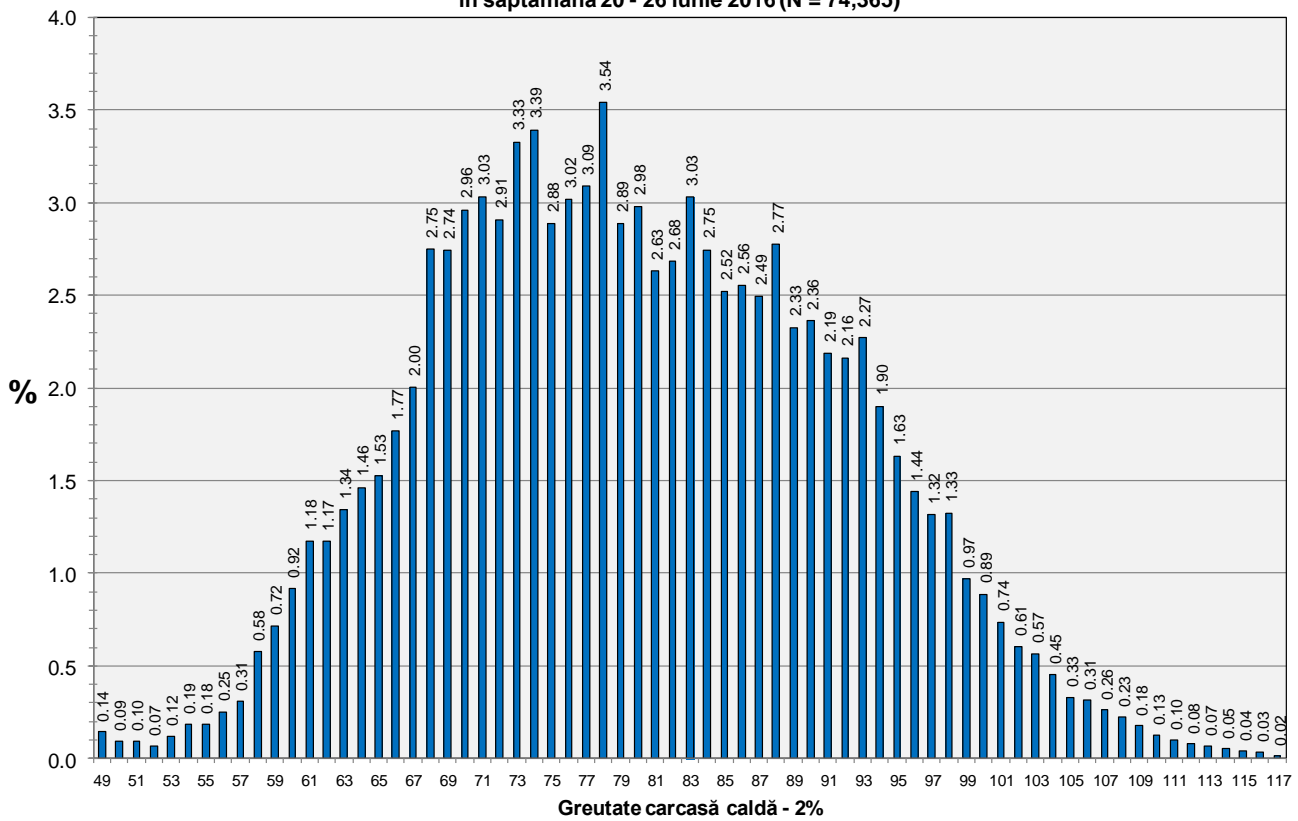


Distribuția conținutului de carne macră a carcaselor clasificate în România cu metoda ZP în săptămâna 20 - 26 iunie 2016 (N = 5,363)

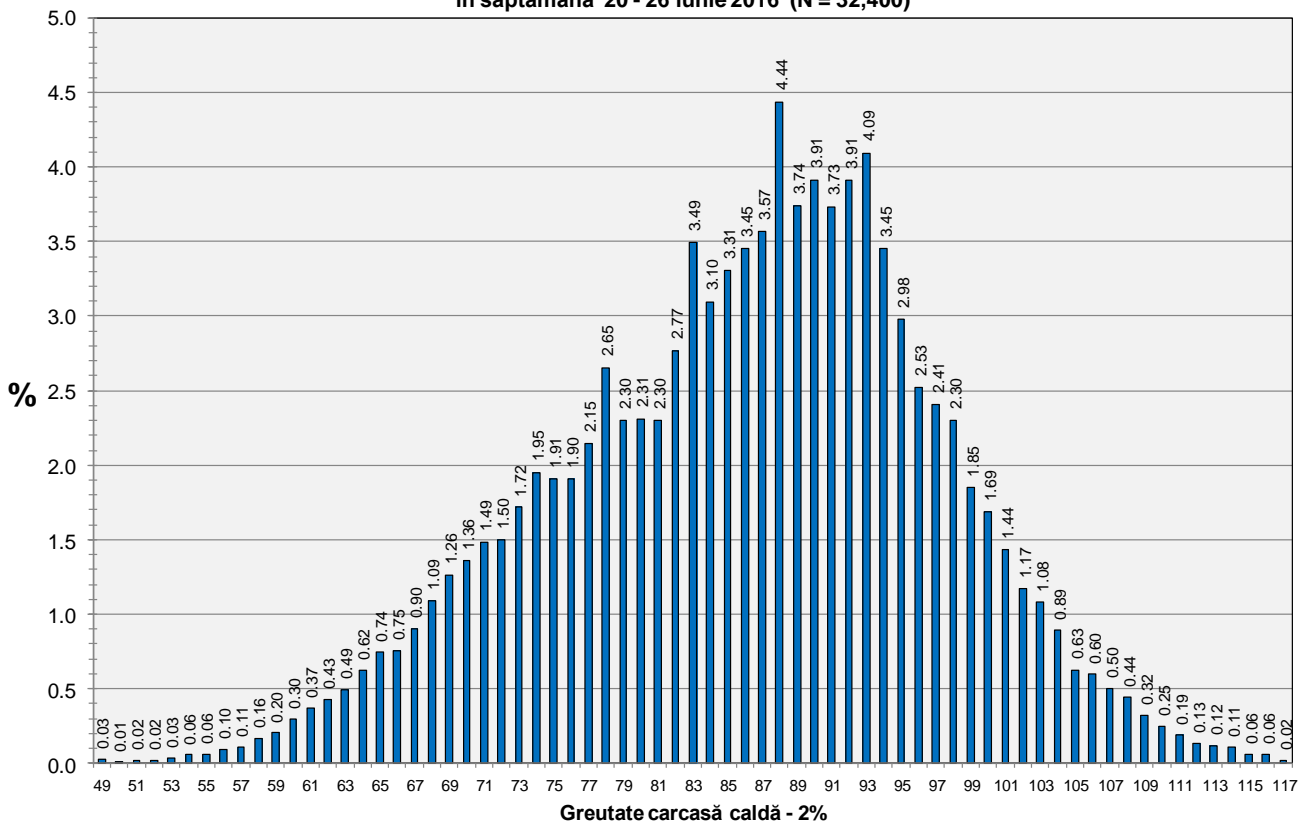




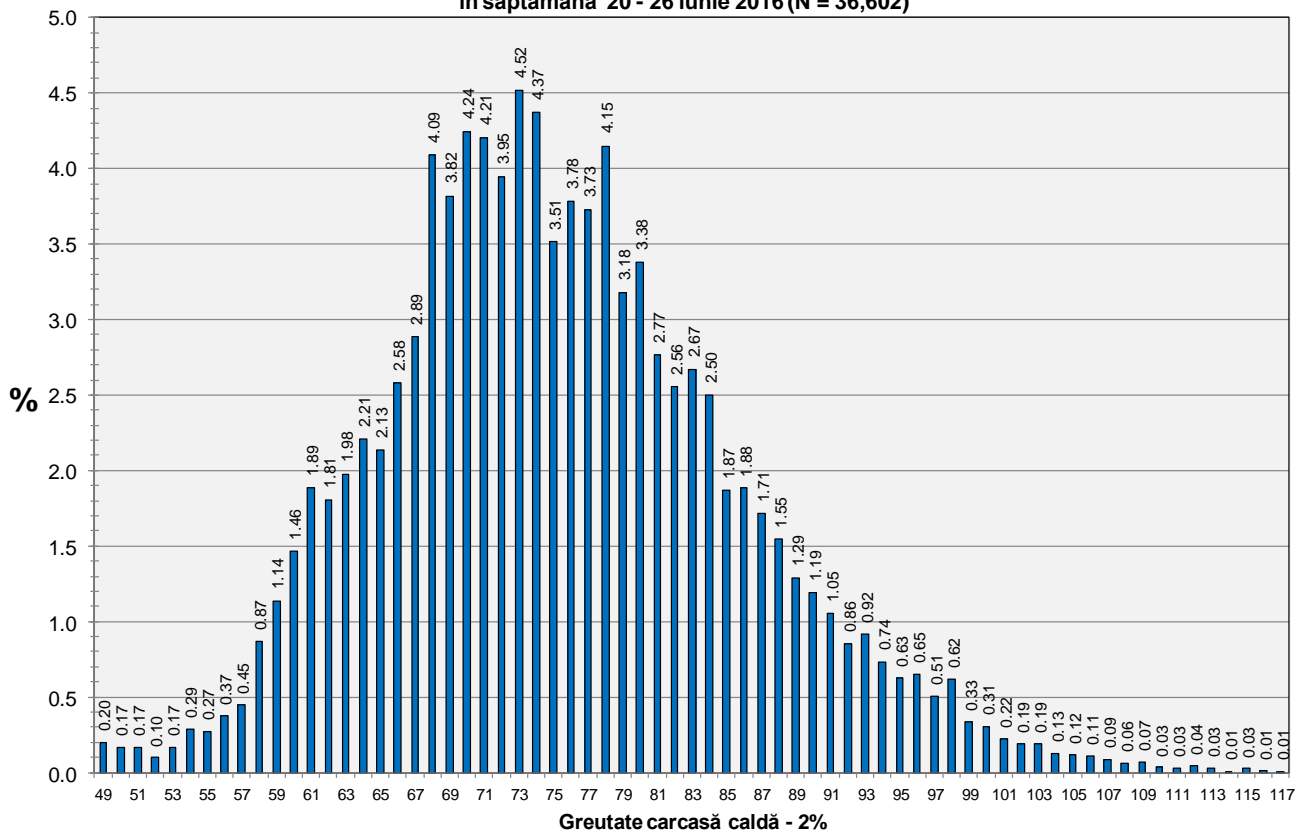
**Distribuția greutății carcaselor clasificate în România
în săptămâna 20 - 26 iunie 2016 (N = 74,365)**



**Distribuția greutății carcaselor clasificate în România cu echipamentul cu sondă optică Fat-O-Meater
în săptămâna 20 - 26 iunie 2016 (N = 32,400)**



Distribuția greutății carcaselor clasificate în România cu echipamentul cu sondă optică OptiGrade-Pro în săptămâna 20 - 26 iunie 2016 (N = 36,602)



Distribuția greutății carcaselor clasificate în România cu metoda ZP în săptămâna 20 - 26 iunie 2016 (N = 5,363)

