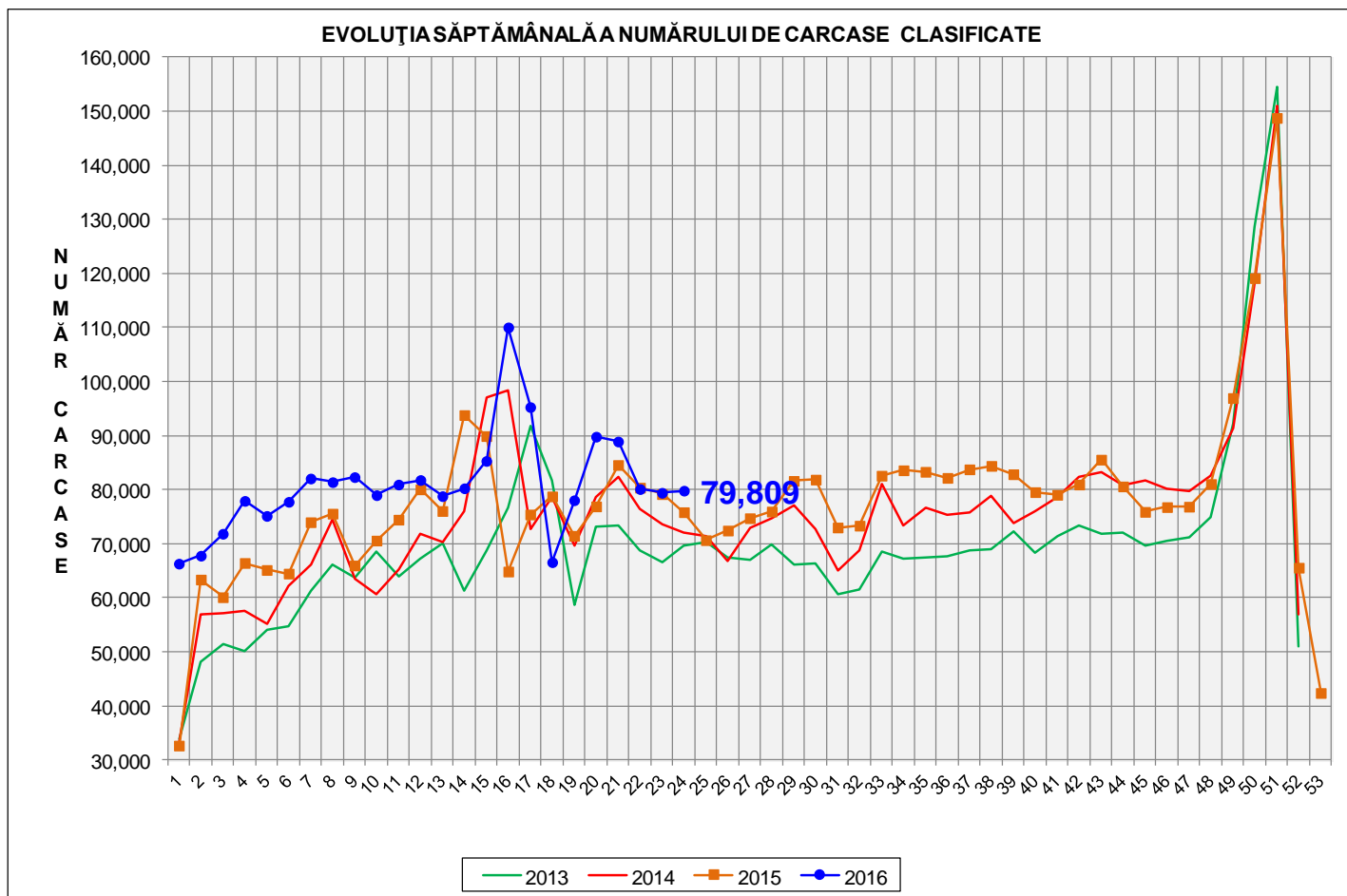




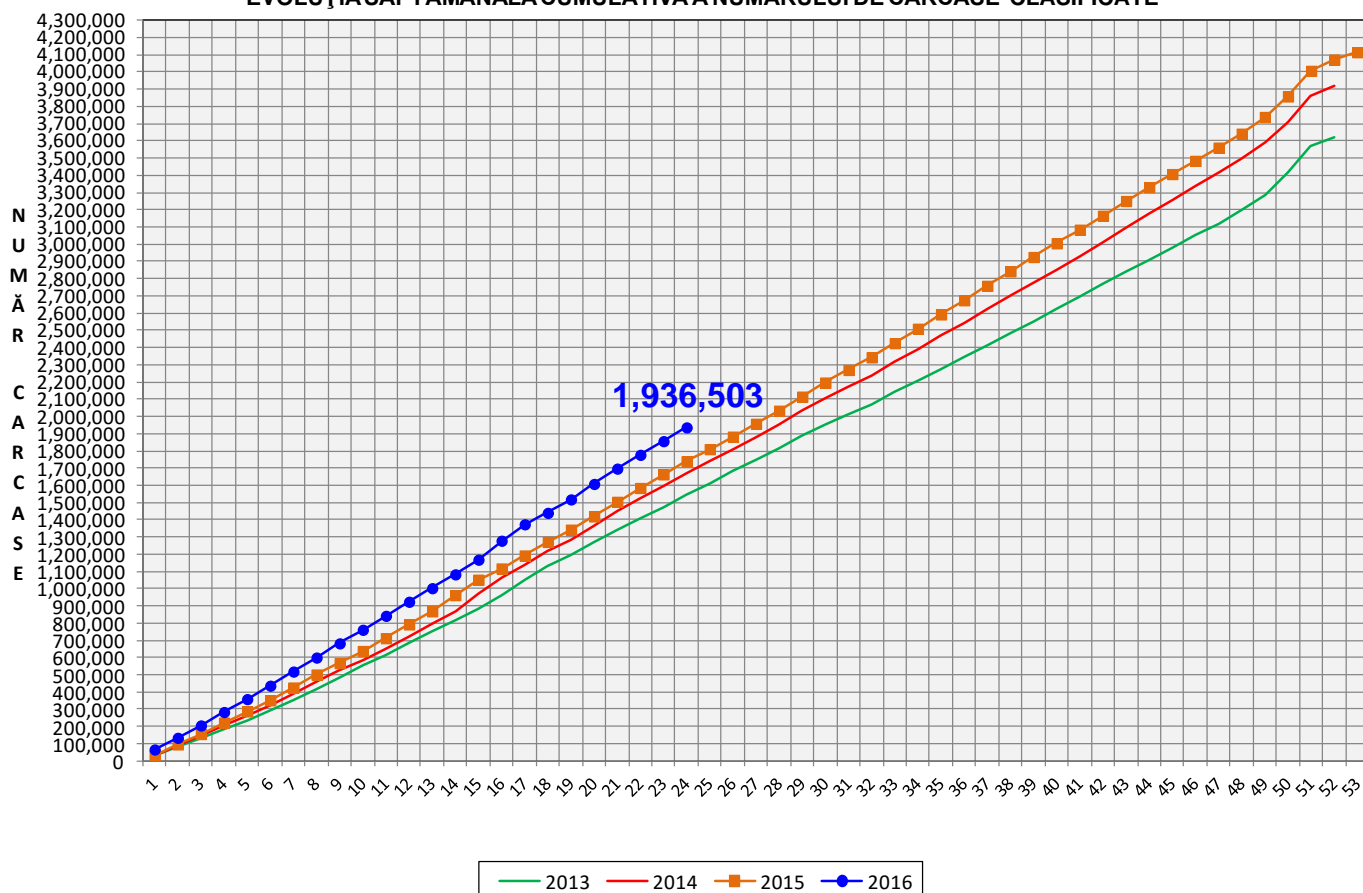
Rezultatele clasificării carcaselor de porcine

Săptămâna 24 (13 – 19 iunie 2016)



% Modificare	
1 SĂPT	1 AN
0.5%	5.2%

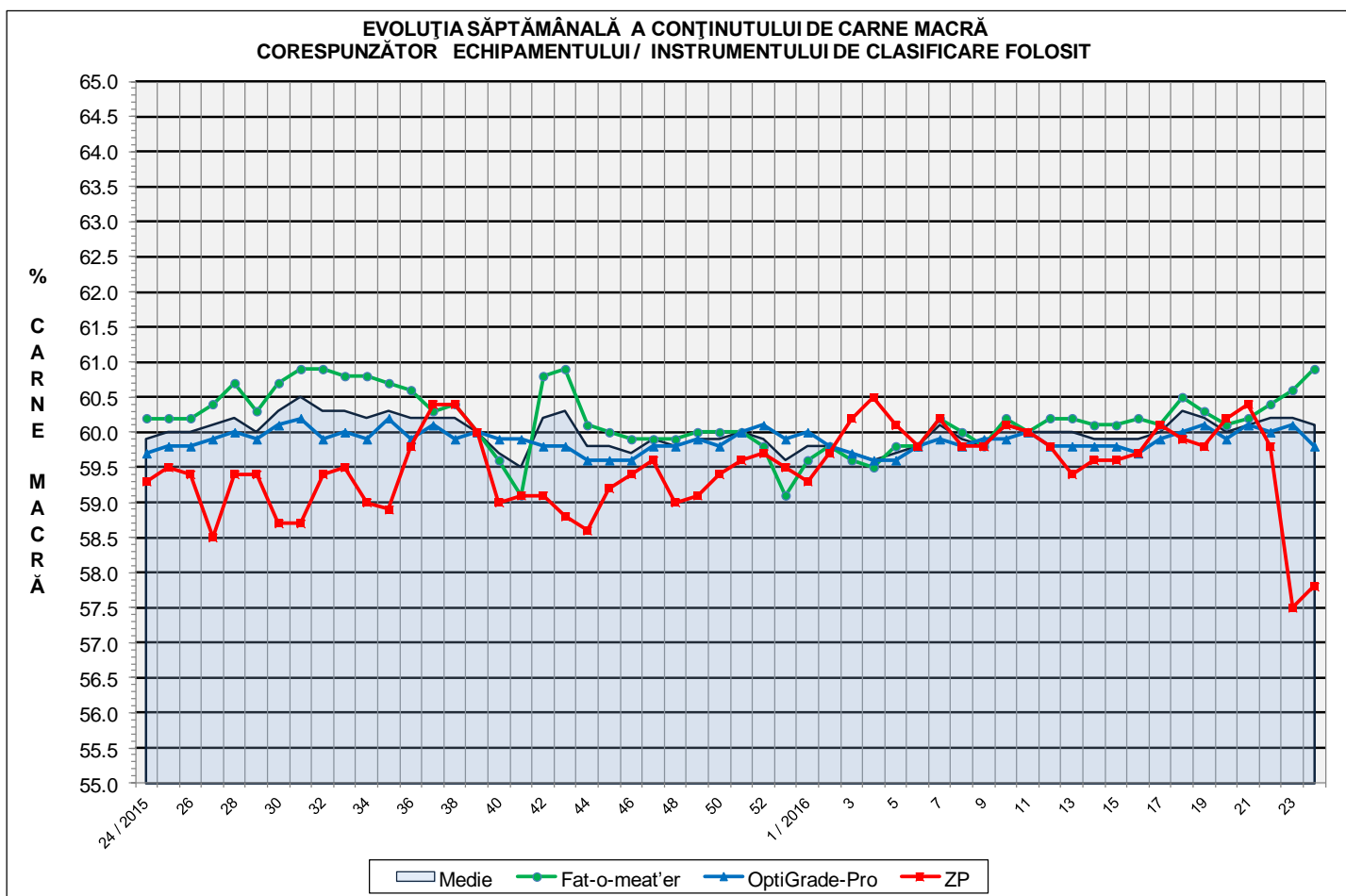
EVOLUȚIA SĂPTĂMÂNALĂ CUMULATIVĂ A NUMĂRULUI DE CARCASE CLASIFICATE



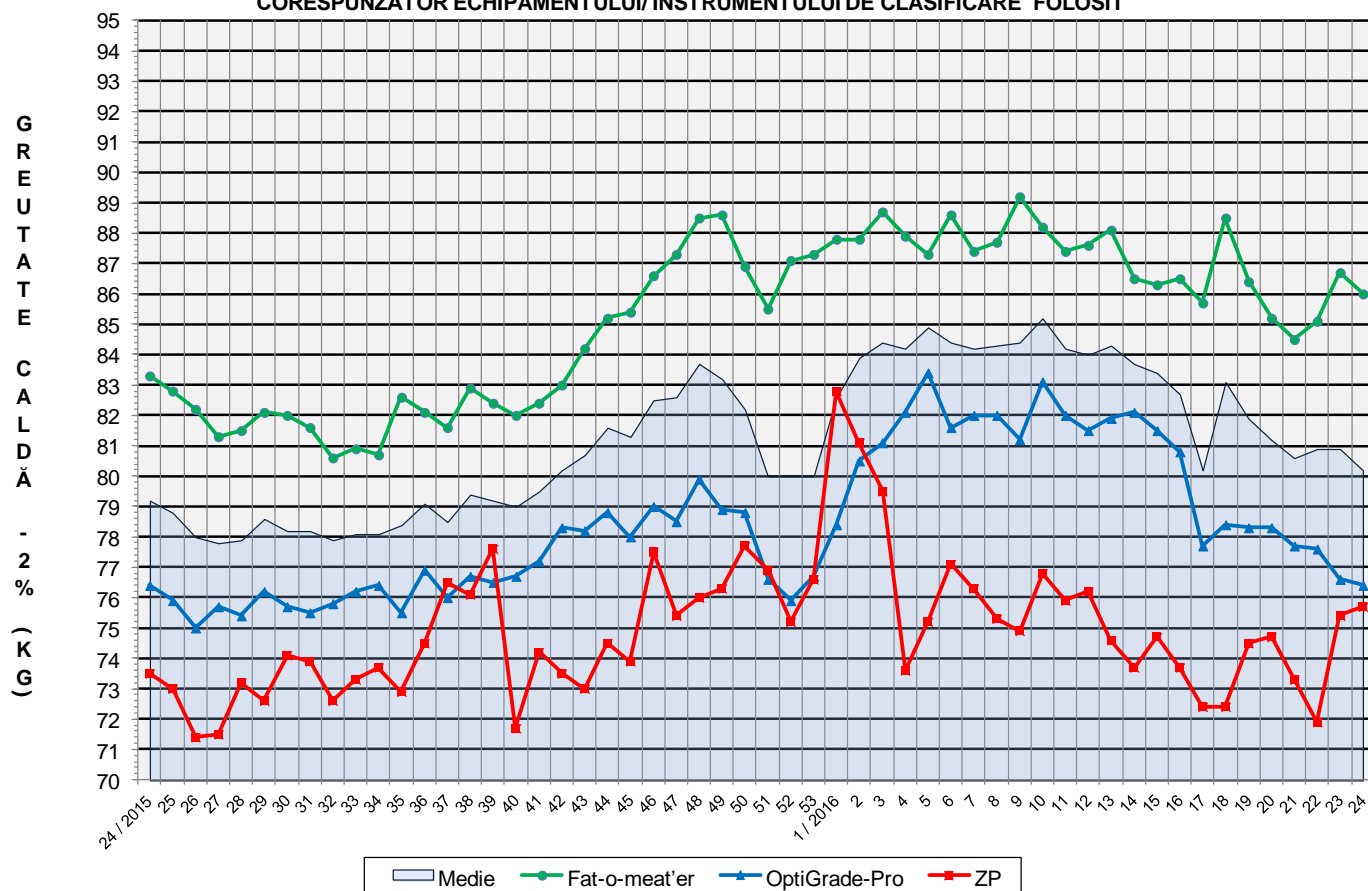
% Modificare
1 AN
11.3%

Numărul de carcase clasificate în săptămâna 13 - 19 iunie 2016 în funcție de echipamentul / instrumentul folosit

Metoda	Echipament / instrument	Număr carcase	% din total carcase
Sondă Optică	Fat-o-meat'er	31,999	40.09%
	OptiGrade-Pro	41,562	52.08%
ZP	Rigla	6,248	7.83%
TOTAL		79,809	100.00%



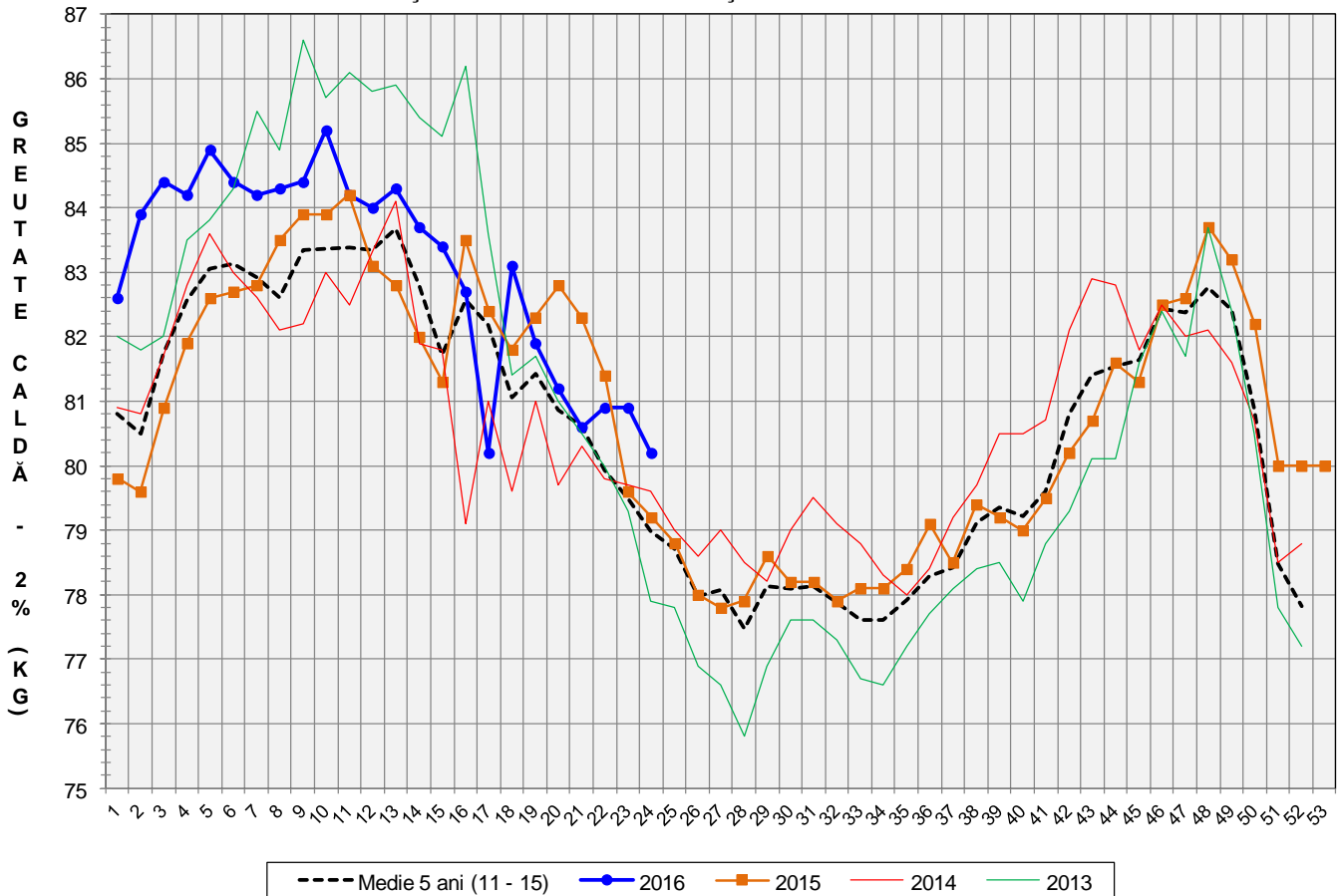
EVOLUȚIA SĂPTĂMÂNALĂ A GREUTĂȚII CARCASELOR
CORESPUNZĂTOR ECHIPAMENTULUI/ INSTRUMENTULUI DE CLASIFICARE FOLOSIT

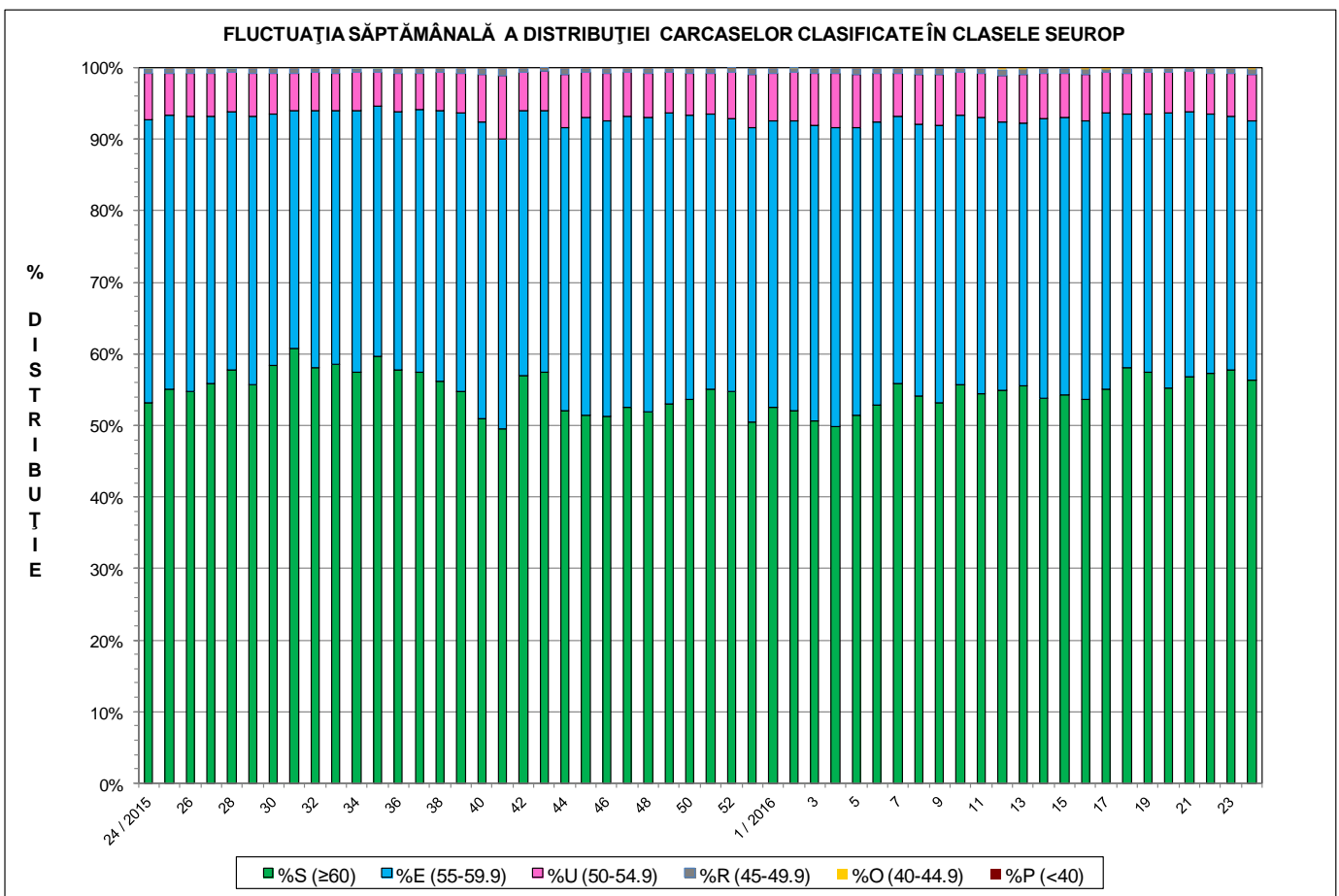
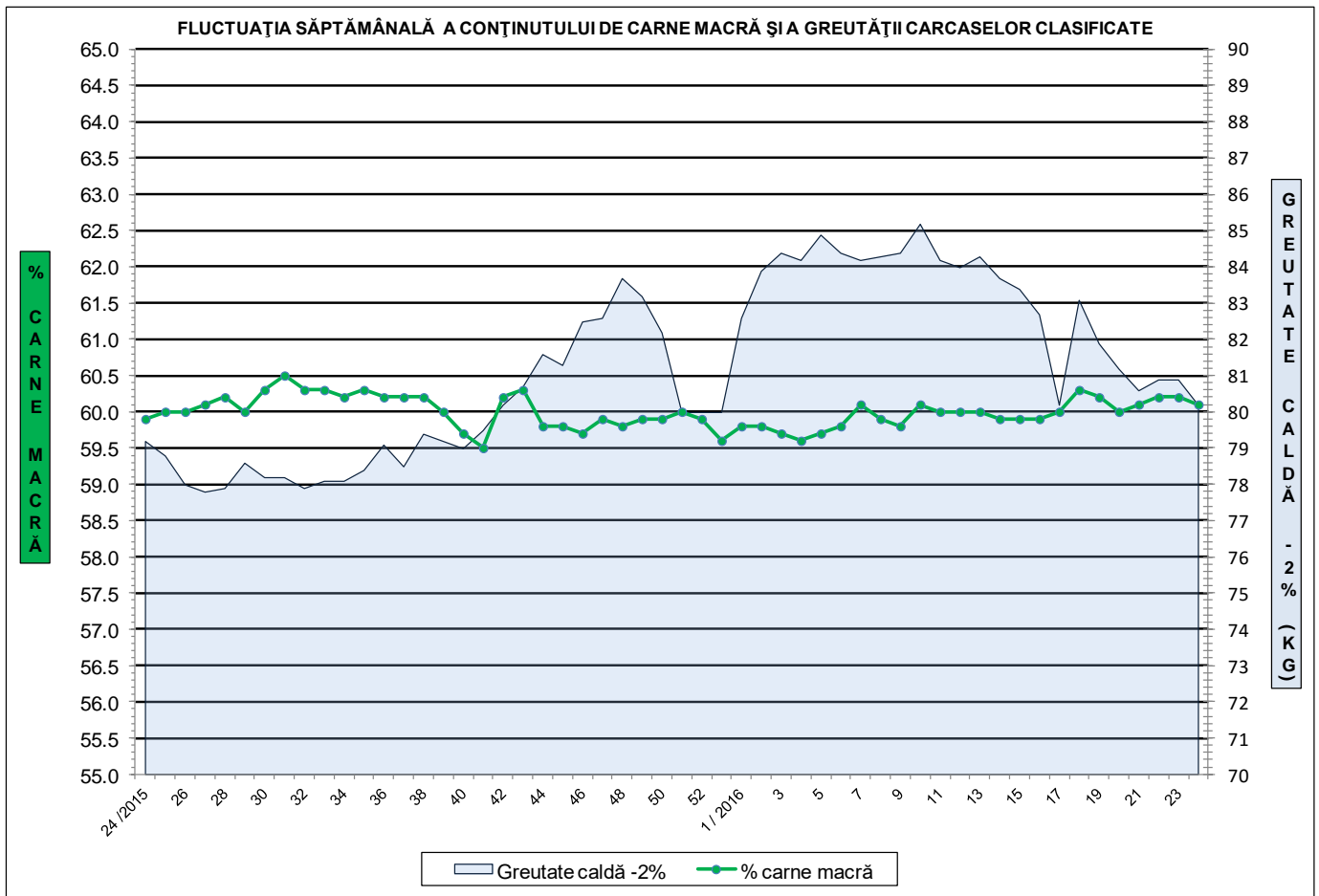


ÎNCADRAREA ÎN CLASE A CARCASELOR DE PORCINE CLASIFICATE
ÎN SĂPTĂMÂNA 13 - 19 IUNIE 2016

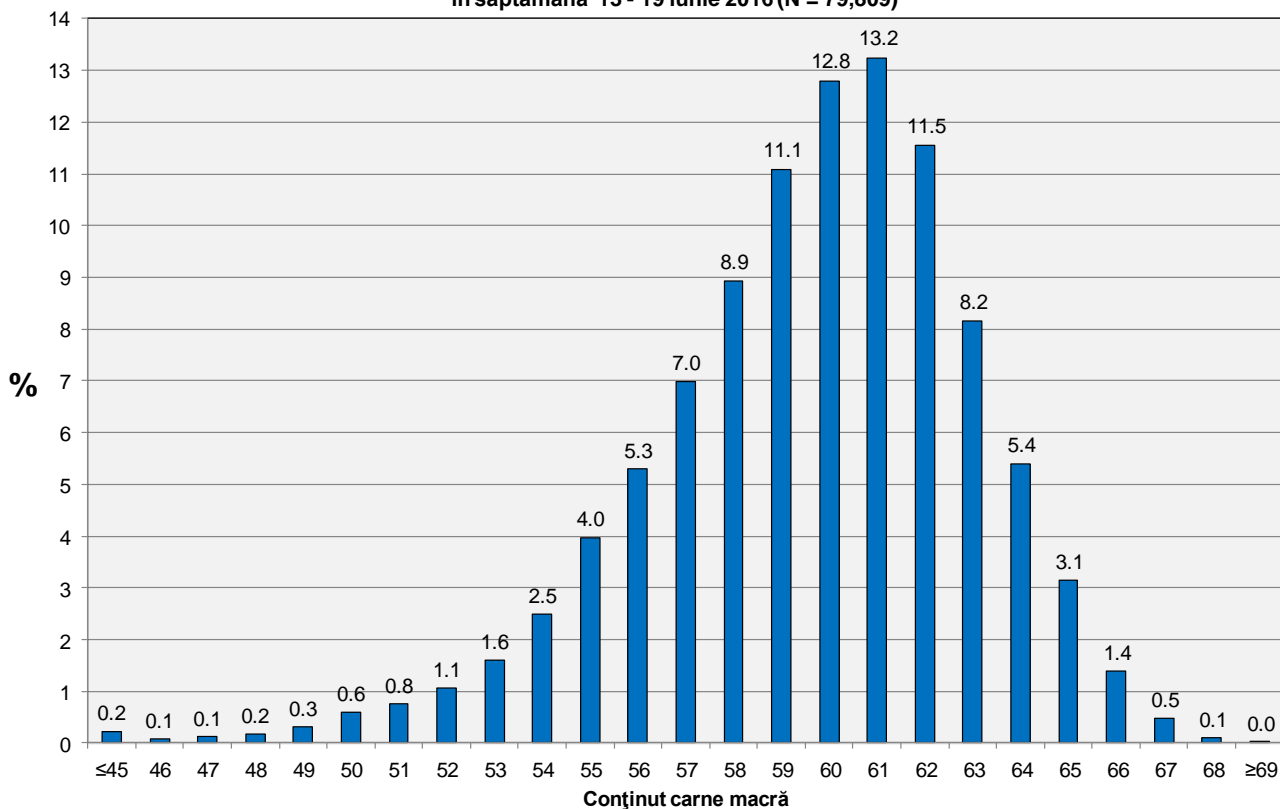
CLASA	% CARNE MACRĂ	NUMĂR CARCASE	% DIN TOTAL	% CARNE MACRĂ	GREUTATE CALDĂ - 2% (KG)
S	≥ 60	44,927	56.29	62.4	79.8
E	55 - 59.9	28,946	36.27	58.0	80.3
U	50 - 54.9	5,201	6.52	53.2	82.2
R	45 - 49.9	598	0.75	48.3	84.8
O	40 - 44.9	97	0.12	43.1	89.8
P	< 40	40	0.05	34.8	93.5
TOTAL		79,809	100.00	60.1	80.2

EVOLUȚIA SĂPTĂMÂNALĂ A GREUTĂȚII CARCASELOR CLASIFICATE

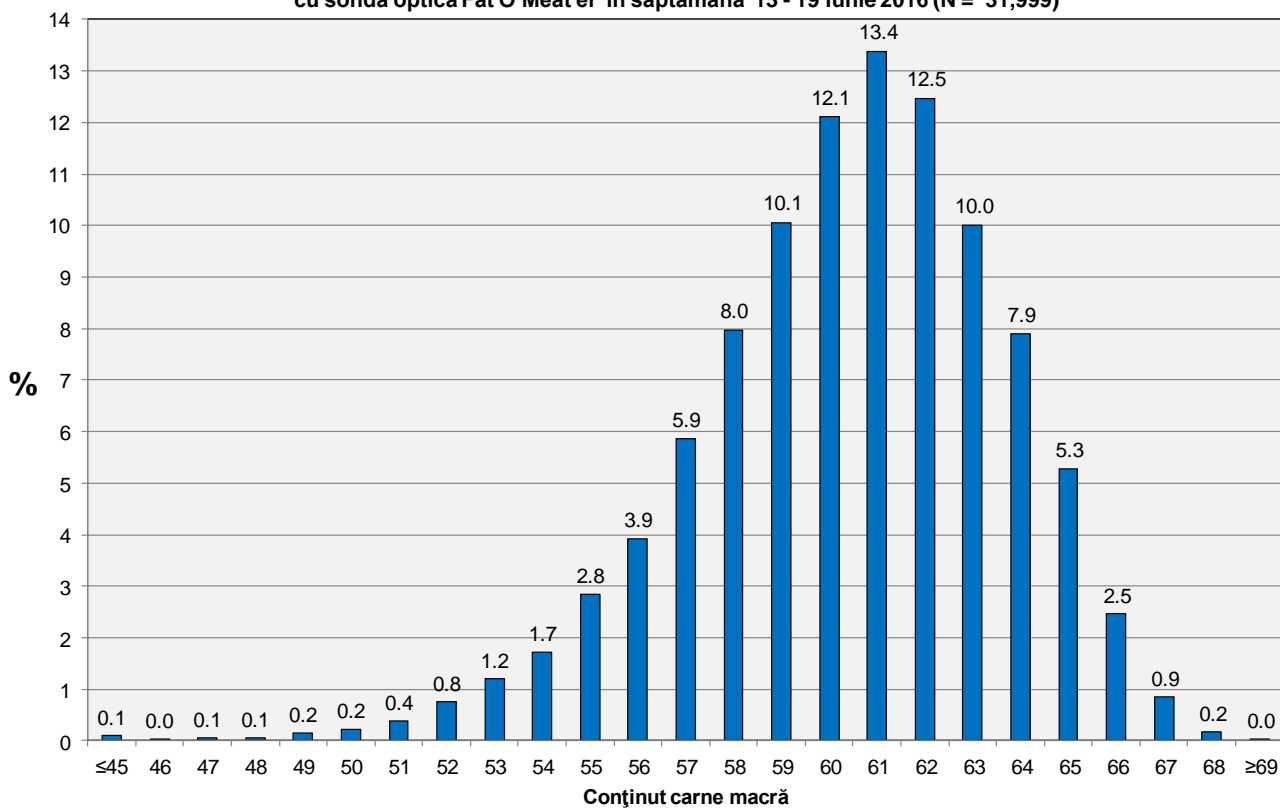




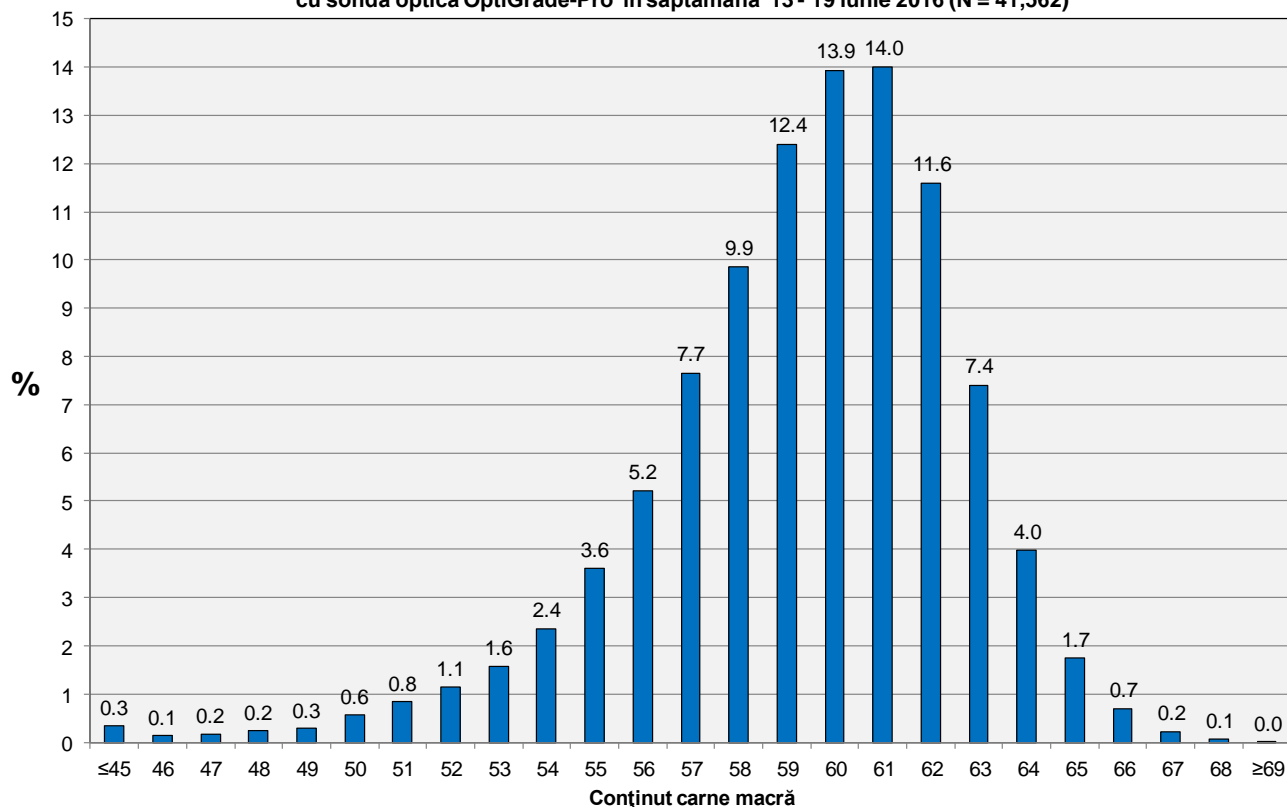
**Distribuția conținutului de carne macră a carcaselor clasificate în România
în săptămâna 13 - 19 iunie 2016 (N = 79,809)**



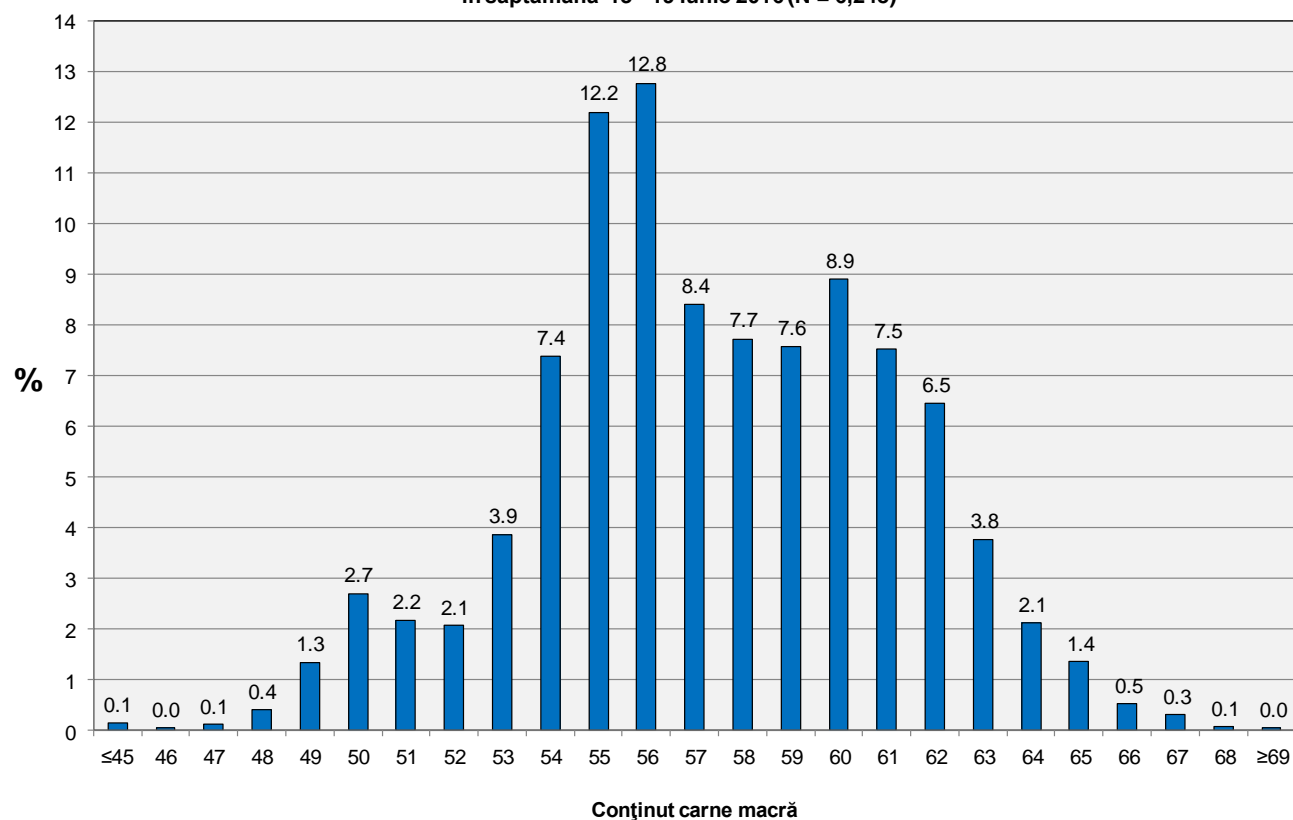
**Distribuția conținutului de carne macră a carcaselor clasificate în România cu echipamentul
cu sondă optică Fat O Meat'er în săptămâna 13 - 19 iunie 2016 (N = 31,999)**



Distribuția conținutului de carne macră a carcaselor clasificate în România cu echipamentul cu sondă optică OptiGrade-Pro în săptămâna 13 - 19 iunie 2016 (N = 41,562)

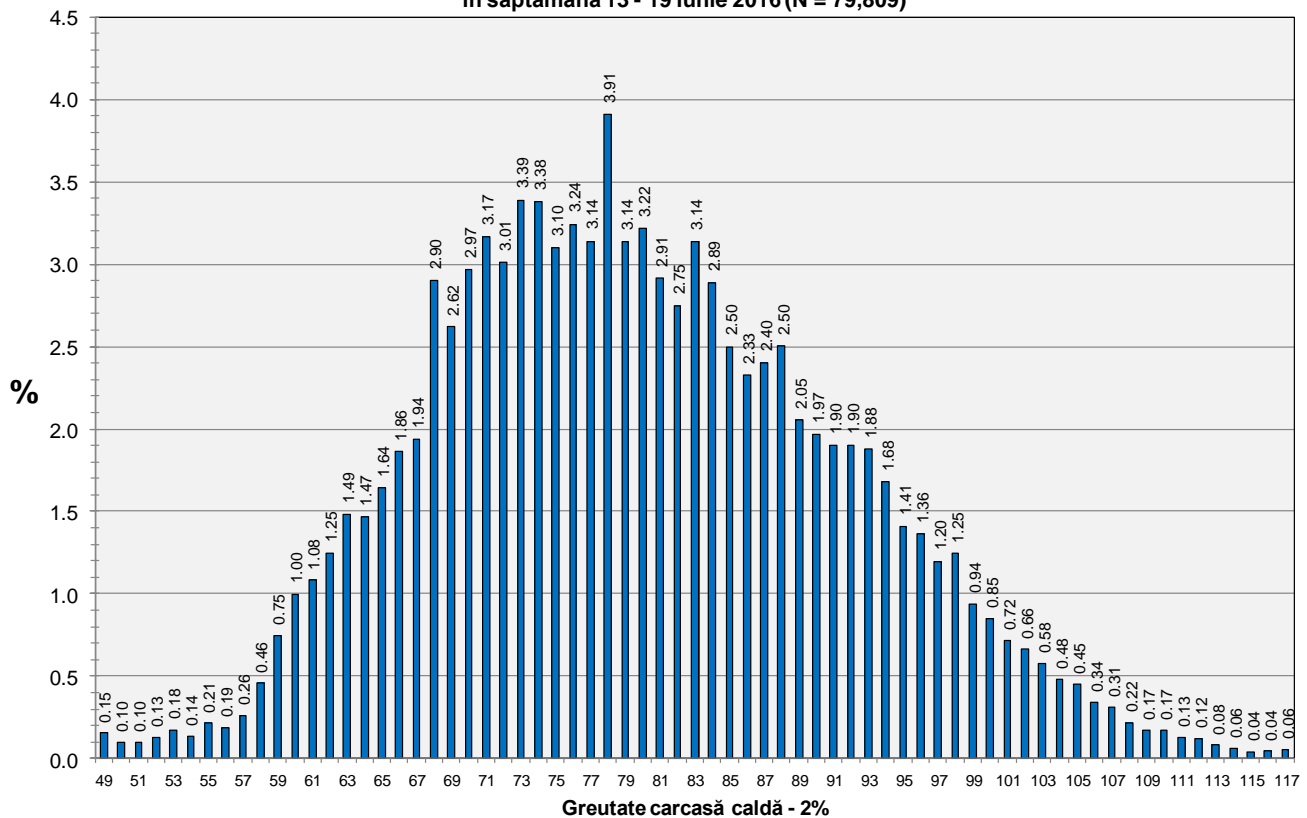


Distribuția conținutului de carne macră a carcaselor clasificate în România cu metoda ZP în săptămâna 13 - 19 iunie 2016 (N = 6,248)

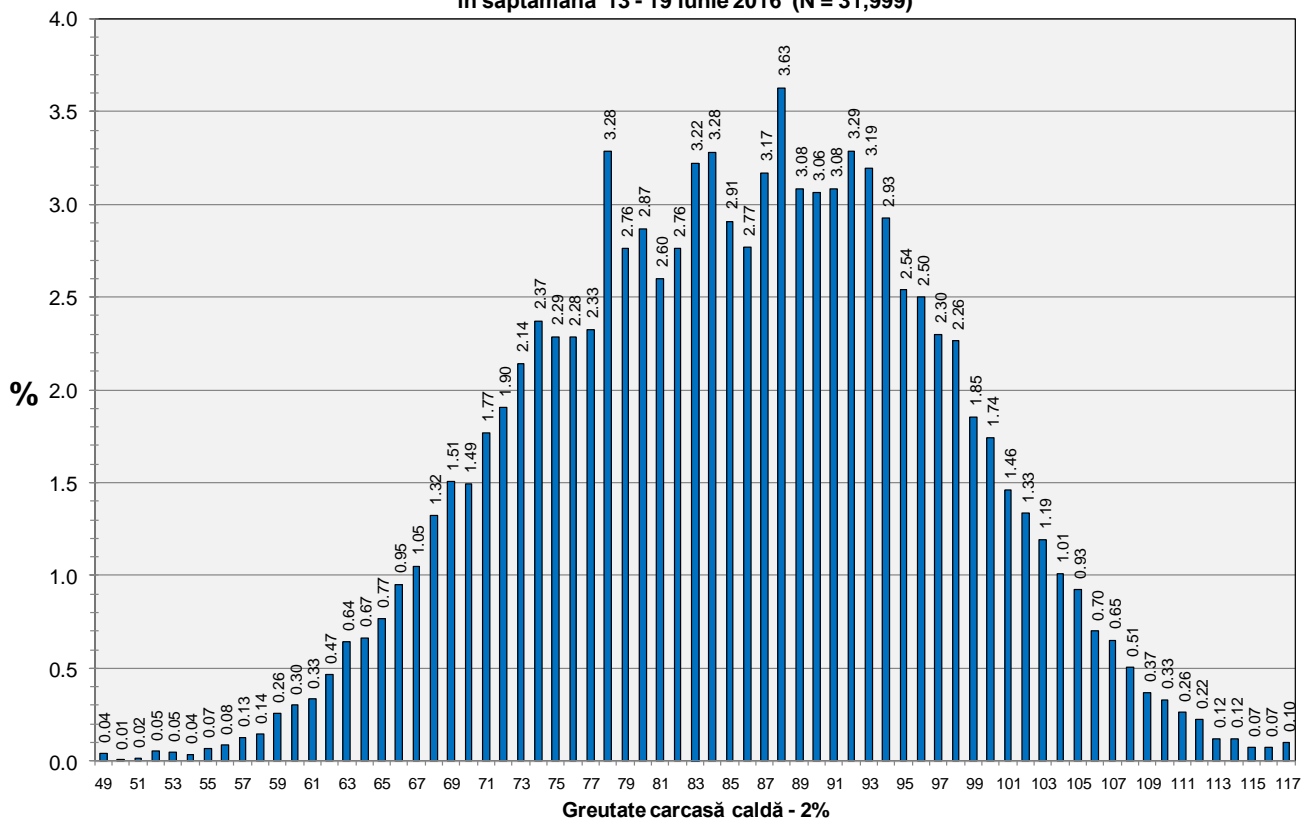




**Distribuția greutății carcaselor clasificate în România
în săptămâna 13 - 19 iunie 2016 (N = 79,809)**

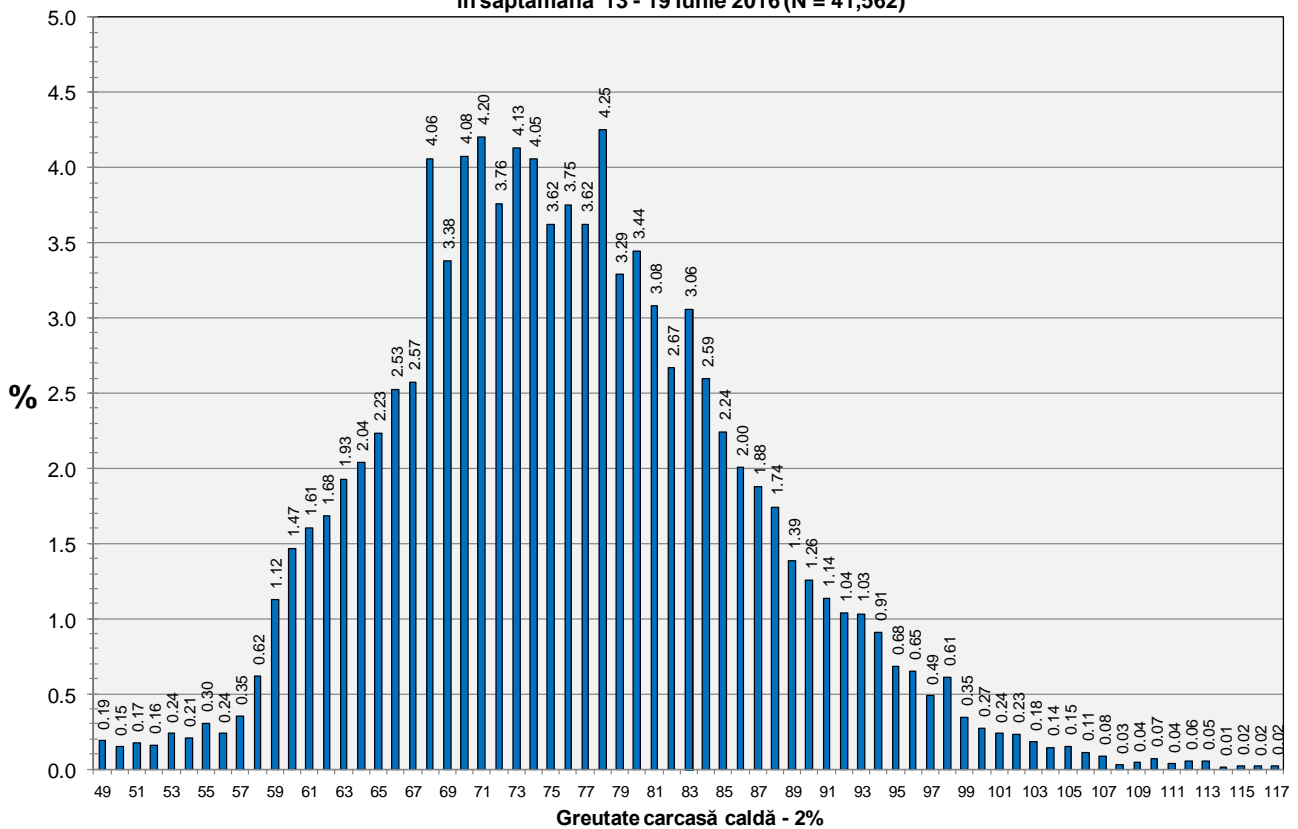


**Distribuția greutății carcaselor clasificate în România cu echipamentul cu sondă optică Fat-O-Meater
în săptămâna 13 - 19 iunie 2016 (N = 31,999)**





Distribuția greutății carcaselor clasificate în România cu echipamentul cu sondă optică OptiGrade-Pro în săptămâna 13 - 19 iunie 2016 (N = 41,562)



Distribuția greutății carcaselor clasificate în România cu metoda ZP în săptămâna 13 - 19 iunie 2016 (N = 6,248)

