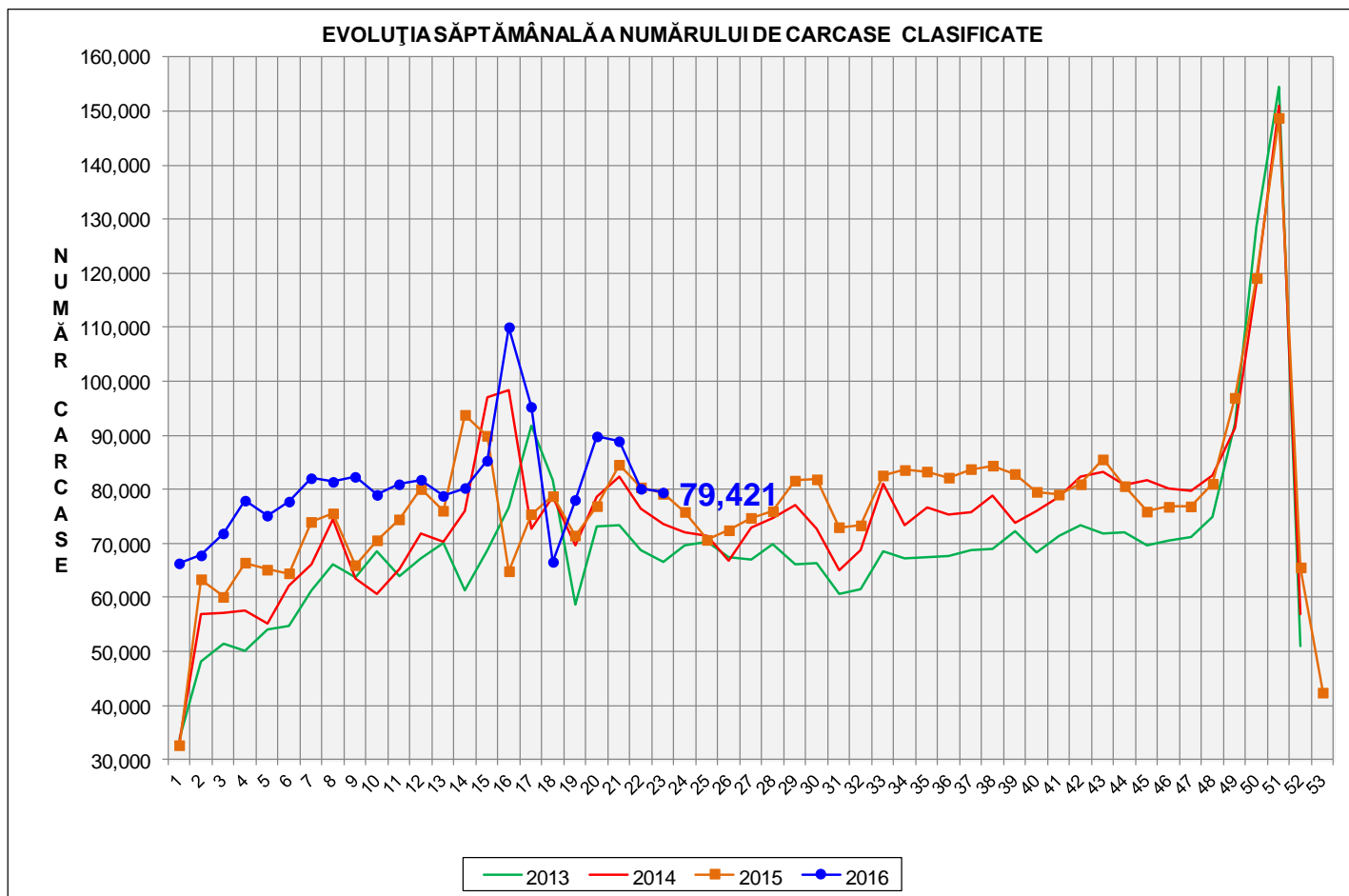




Rezultatele clasificării carcaselor de porcine

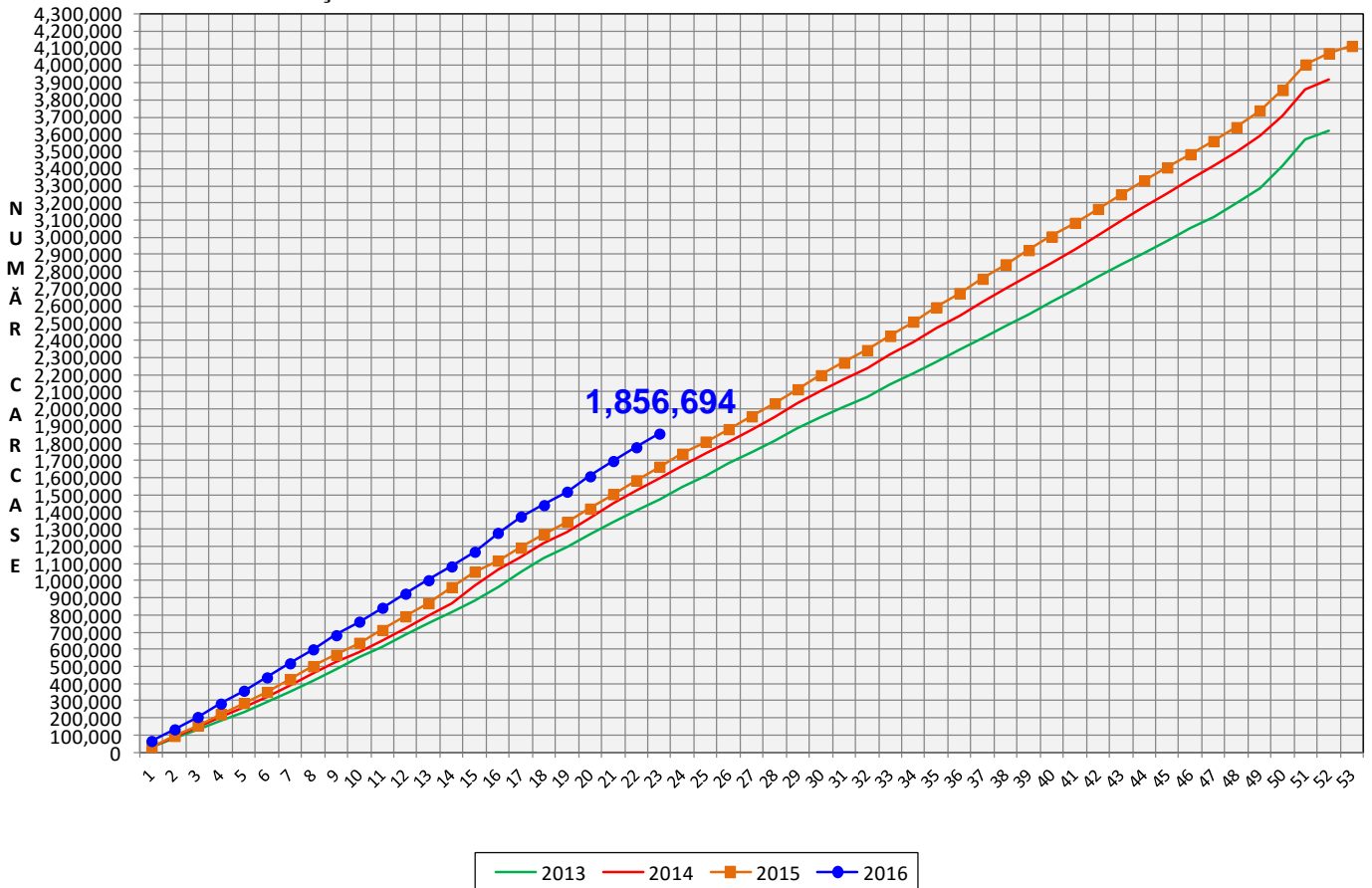
Săptămâna 23 (6 – 12 iunie 2016)



% Modificare	
1 SĂPT	1 AN
-0.9%	0.3%



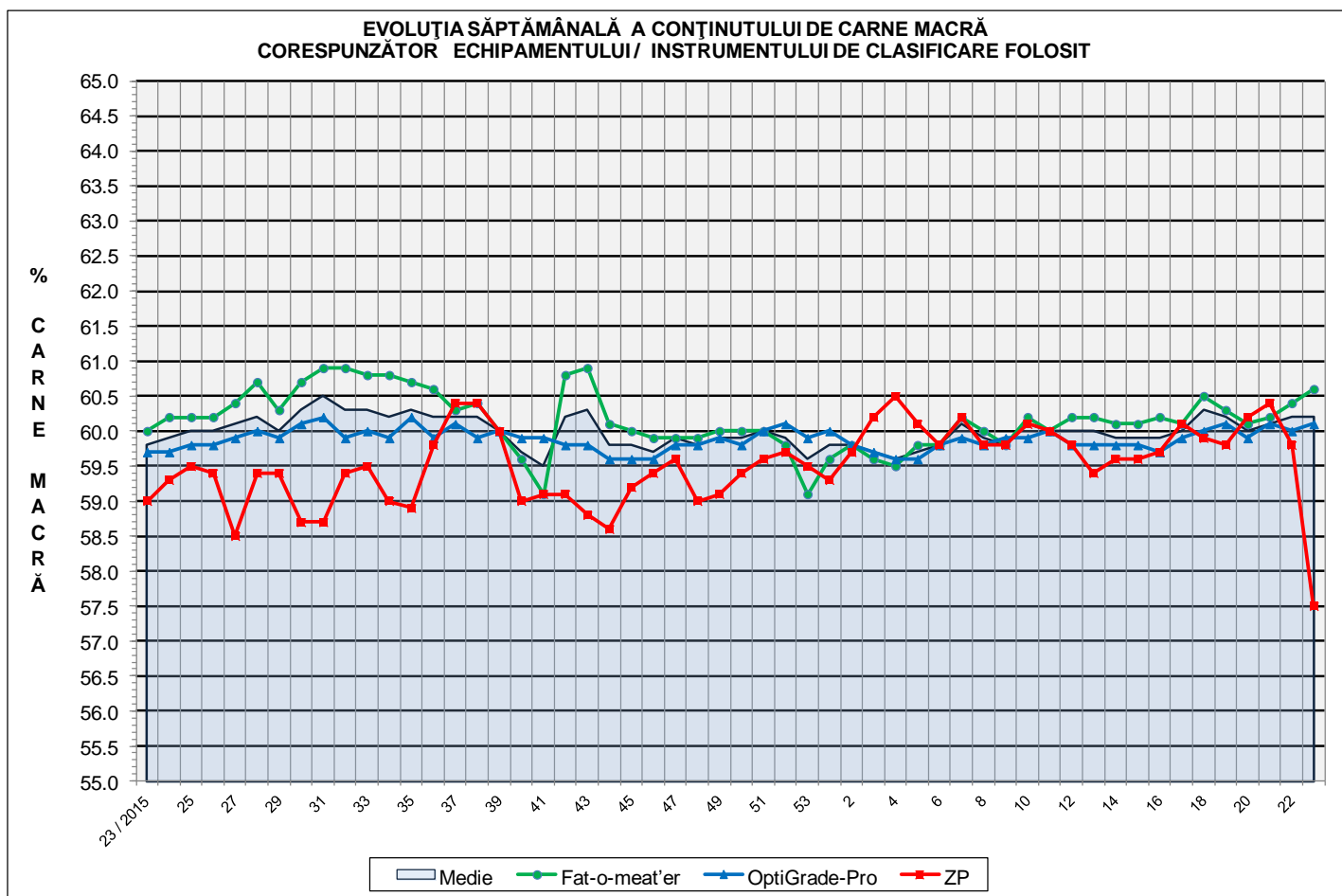
EVOLUȚIA SĂPTĂMÂNALĂ CUMULATIVĂ A NUMĂRULUI DE CARCASE CLASIFICATE

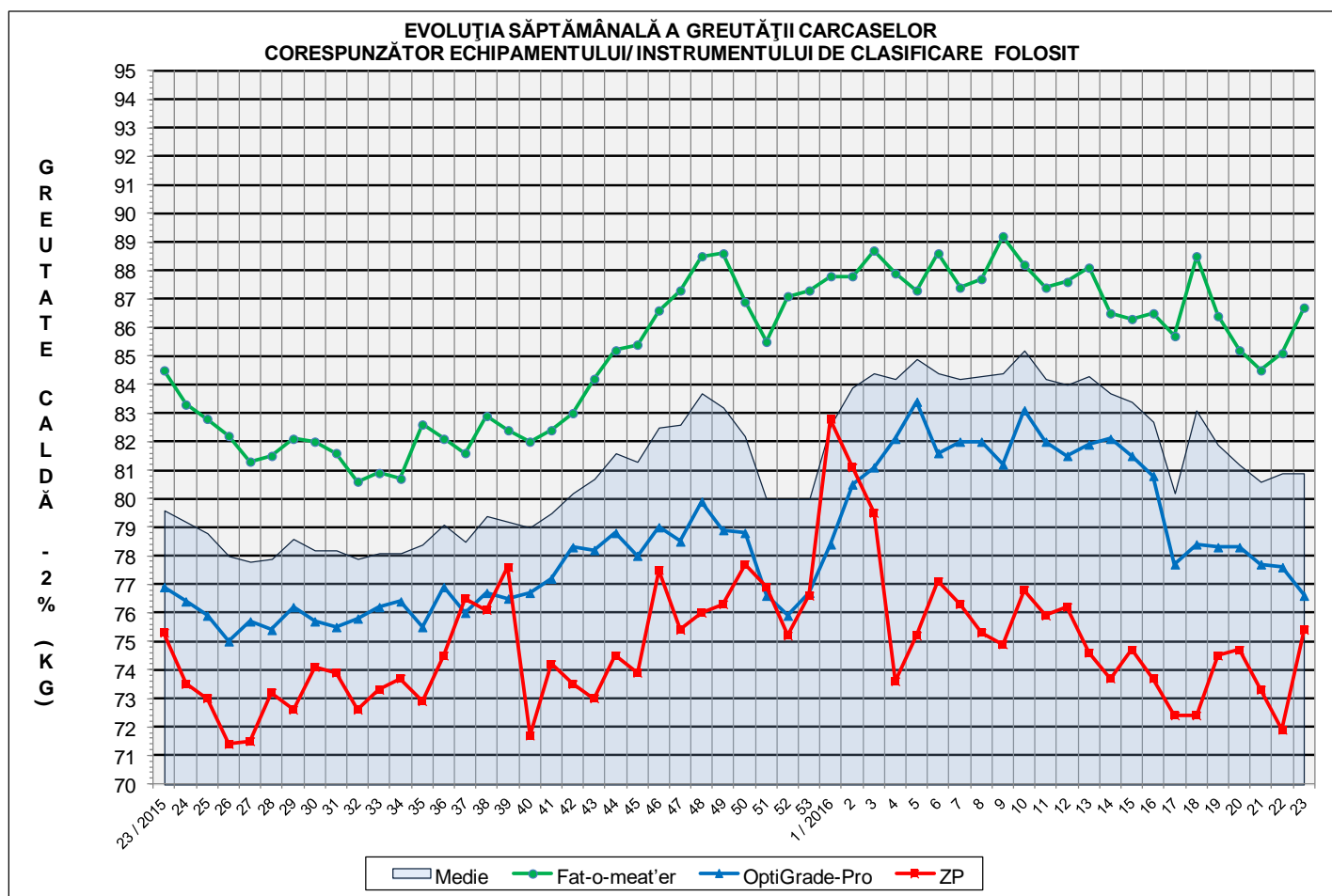


% Modificare
1 AN
11.6%

Numărul de carcase clasificate în săptămâna 6 - 12 iunie 2016 în funcție de echipamentul / instrumentul folosit

Metoda	Echipament / instrument	Număr carcase	% din total carcase
Sondă Optică	Fat-o-meat'er	34,293	43.18%
	OptiGrade-Pro	40,448	50.93%
ZP	Rigla	4,680	5.89%
TOTAL		79,421	100.00%

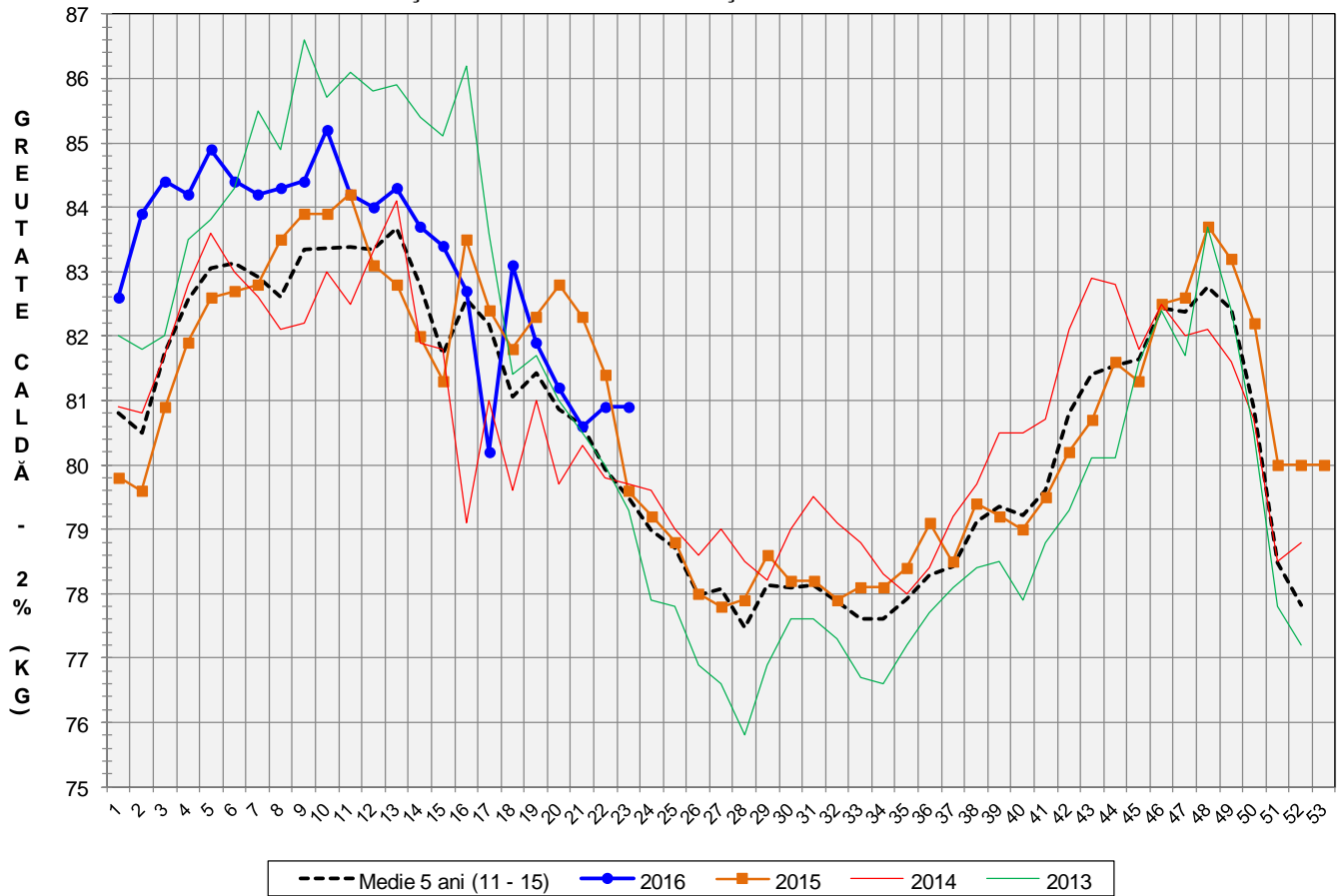




**ÎNCADRAREA ÎN CLASE A CARCASELOR DE PORCINE CLASIFICATE
ÎN SĂPTĂMÂNA 6 - 12 IUNIE 2016**

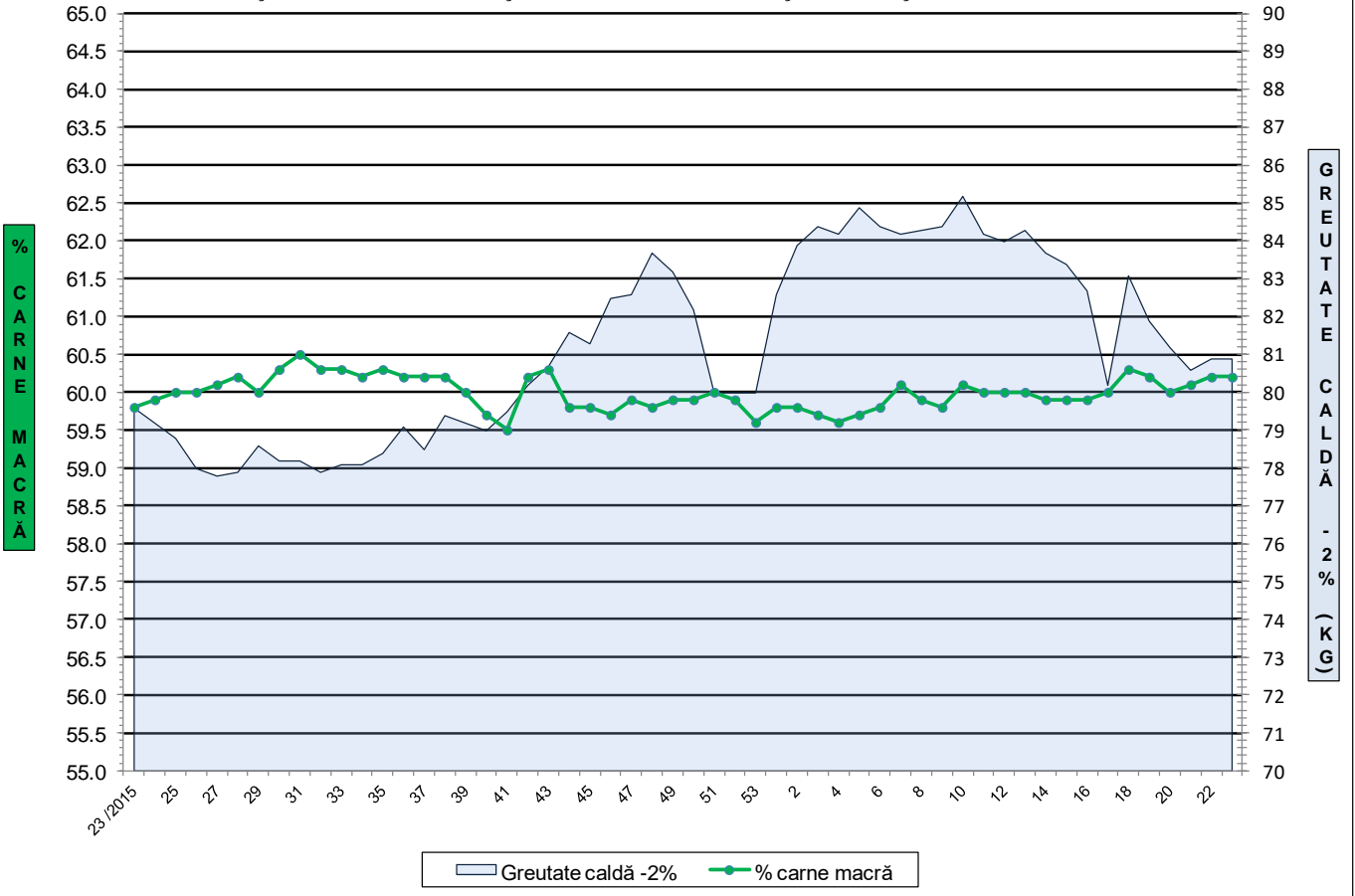
CLASA	% CARNE MACRĂ	NUMĂR CARCASE	% DIN TOTAL	% CARNE MACRĂ	GREUTATE CALDĂ - 2% (KG)
S	≥ 60	45,881	57.77	62.4	80.2
E	55 - 59.9	28,186	35.49	58.0	81.4
U	50 - 54.9	4,759	5.99	53.2	83.8
R	45 - 49.9	495	0.62	48.3	85.9
O	40 - 44.9	76	0.10	43.0	84.9
P	< 40	24	0.03	38.3	82.1
TOTAL		79,421	100.00	60.2	80.9

EVOLUȚIA SĂPTĂMÂNALĂ A GREUTĂȚII CARCASELOR CLASIFICATE

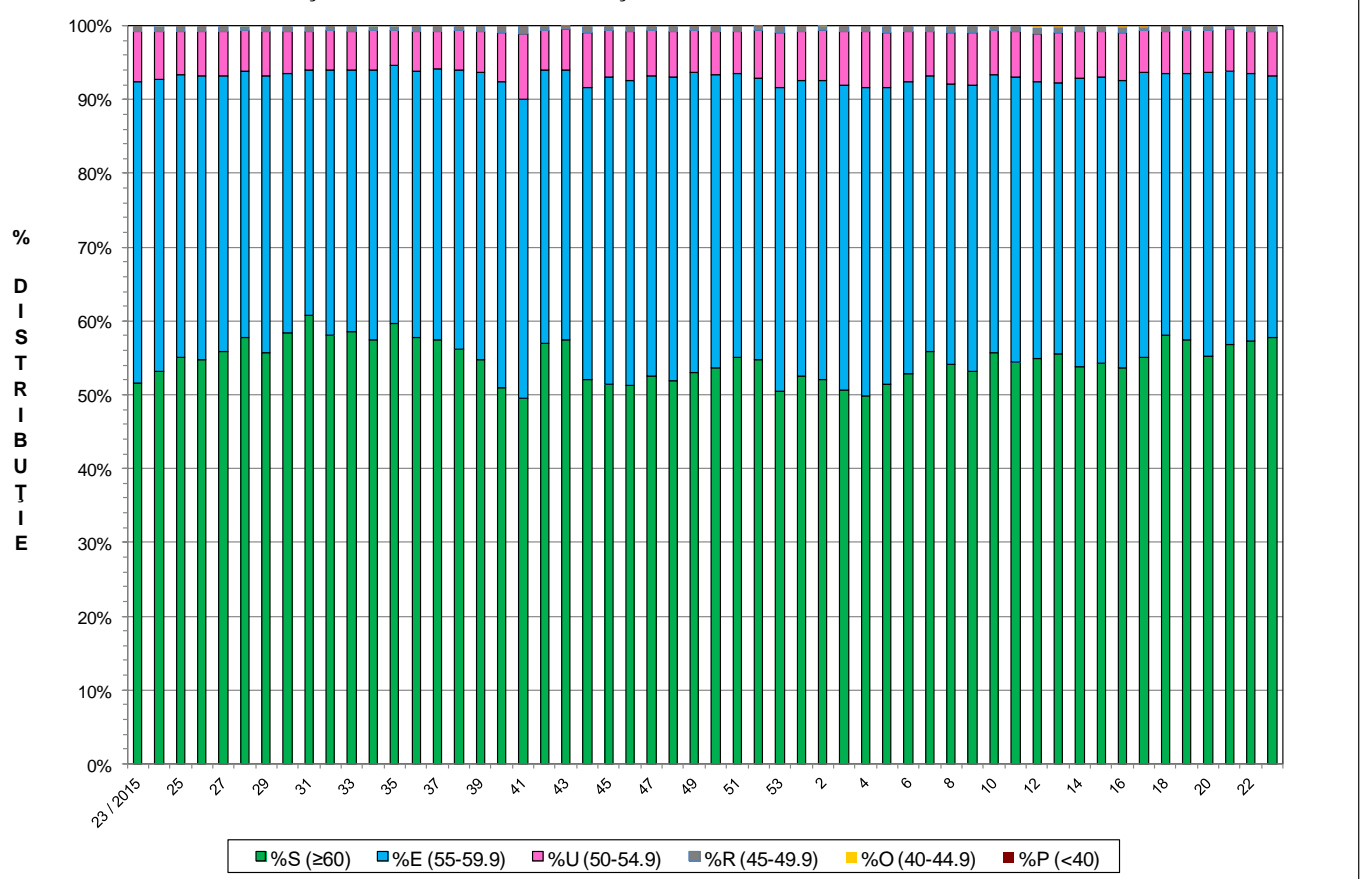




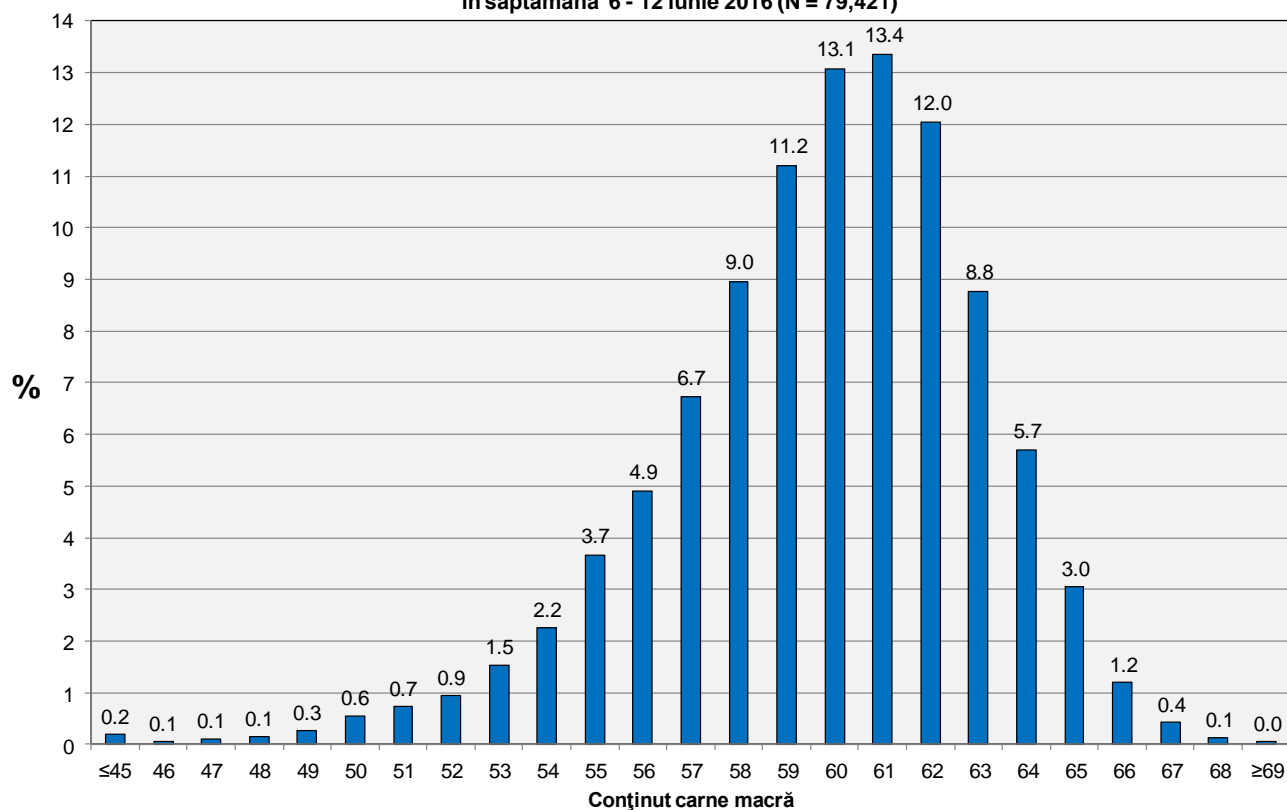
FLUCTUAȚIA SĂPTĂMÂNALĂ A CONȚINUTULUI DE CARNE MACRĂ ȘI A GREUTĂȚII CARCASELOR CLASIFICATE



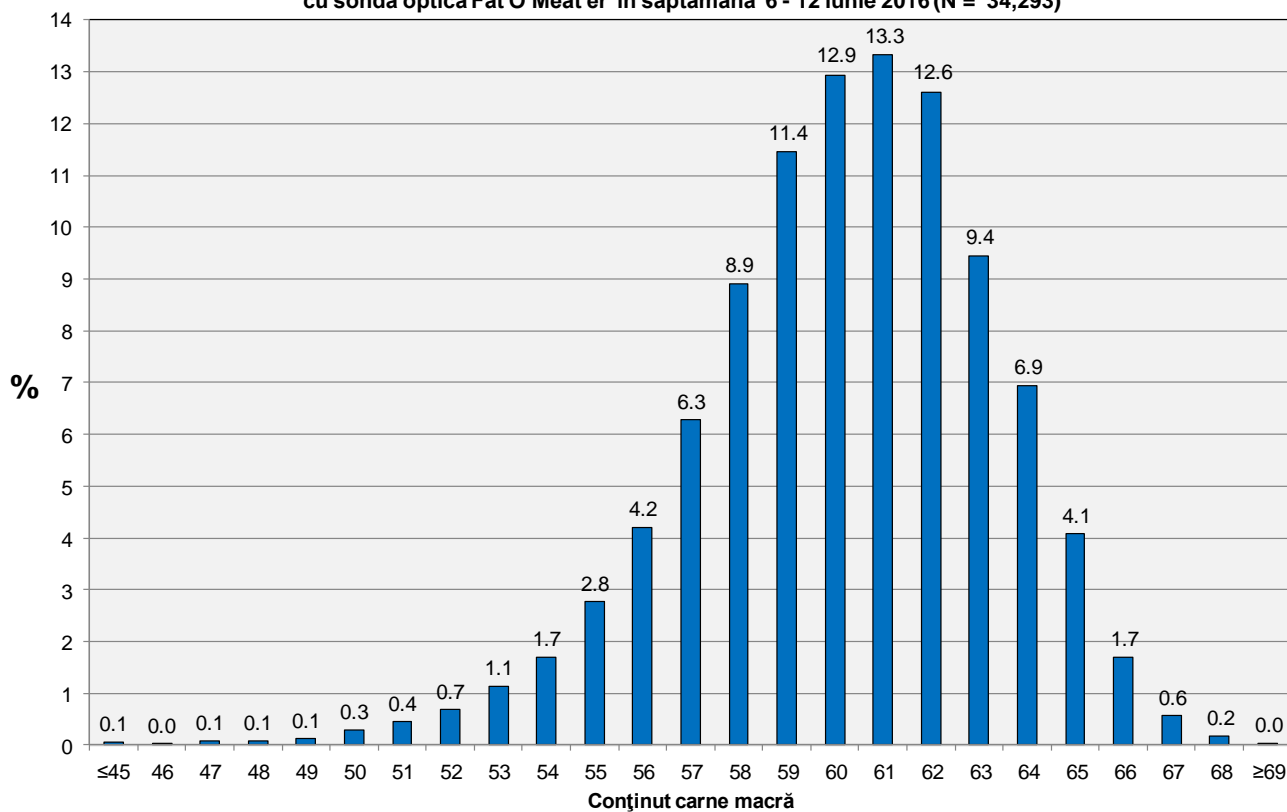
FLUCTUAȚIA SĂPTĂMÂNALĂ A DISTRIBUȚIEI CARCASELOR CLASIFICATE ÎN CLASELE SEUROP



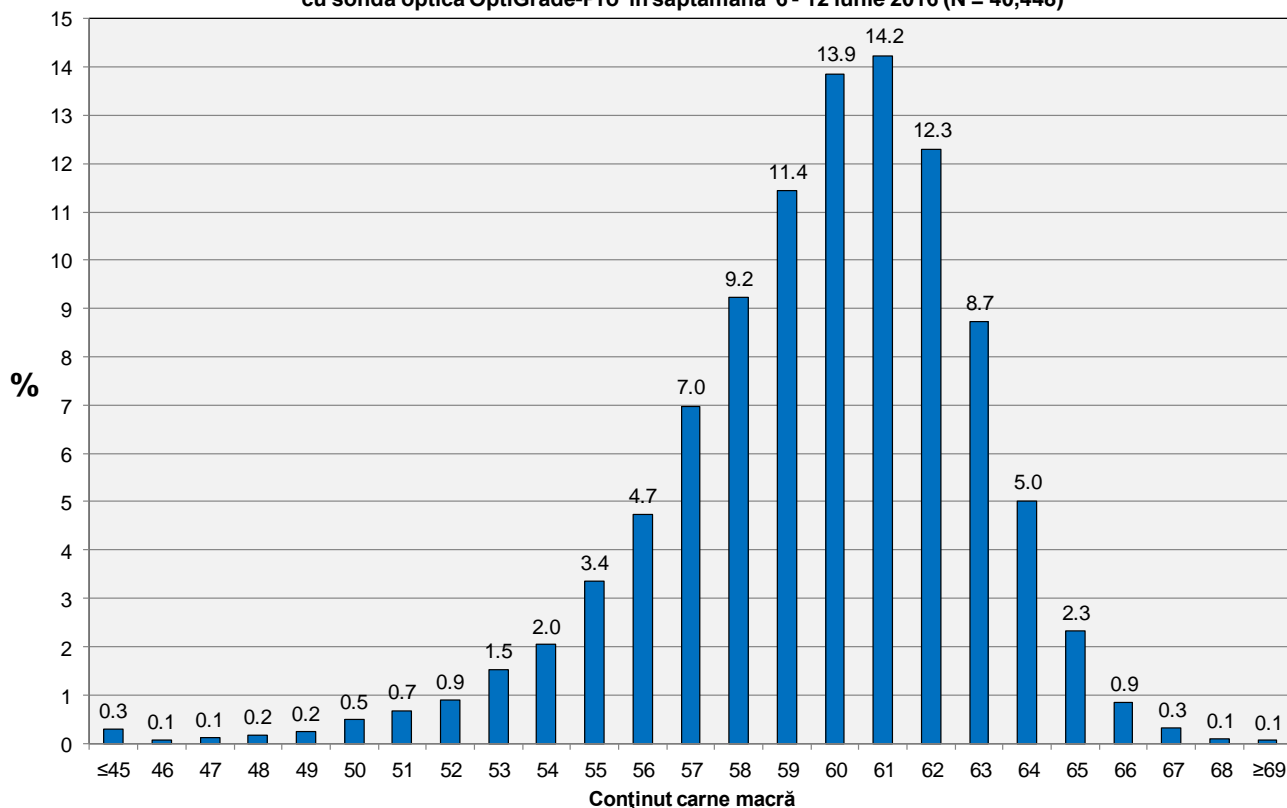
**Distribuția conținutului de carne macră a carcaselor clasificate în România
în săptămâna 6 - 12 iunie 2016 (N = 79,421)**



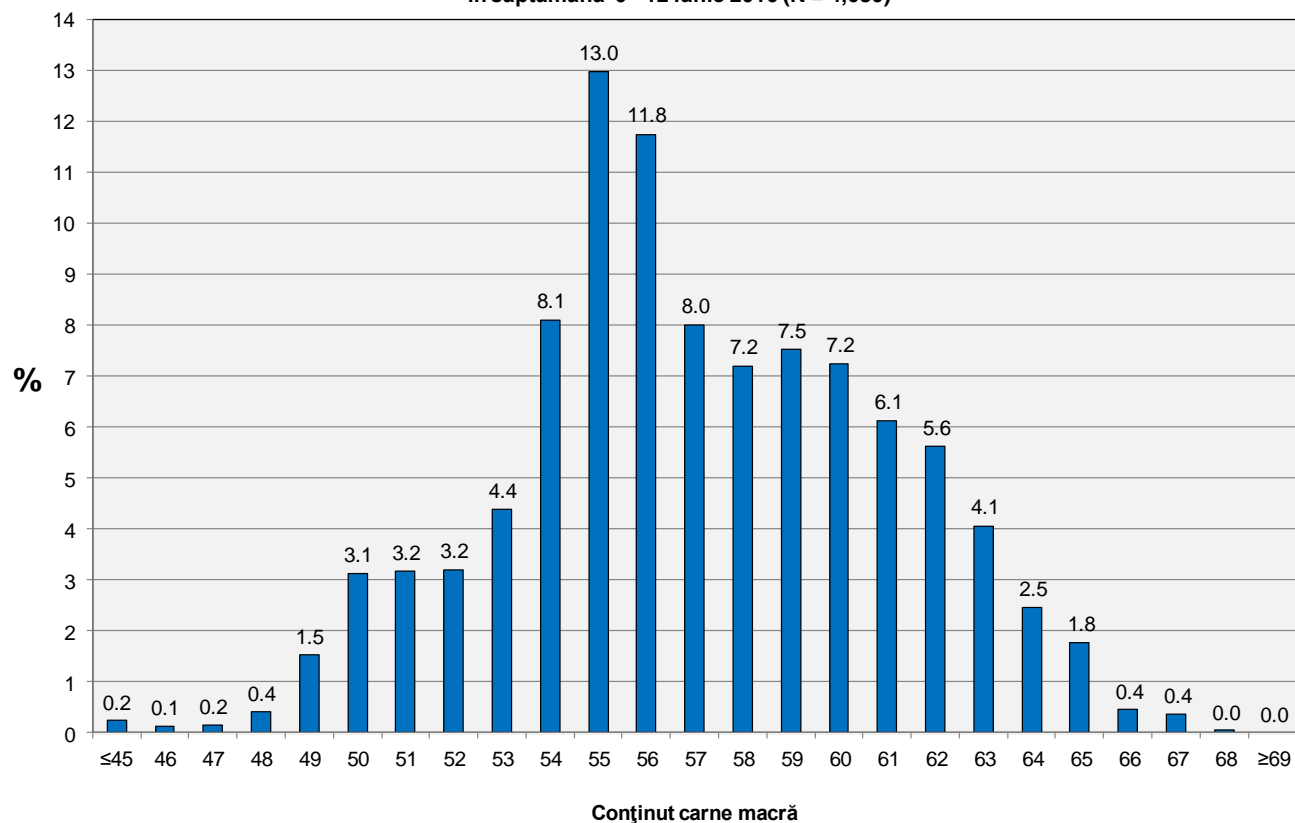
**Distribuția conținutului de carne macră a carcaselor clasificate în România cu echipamentul
cu sondă optică Fat O Meat'er în săptămâna 6 - 12 iunie 2016 (N = 34,293)**



Distribuția conținutului de carne macră a carcaselor clasificate în România cu echipamentul cu sondă optică OptiGrade-Pro în săptămâna 6 - 12 iunie 2016 (N = 40,448)

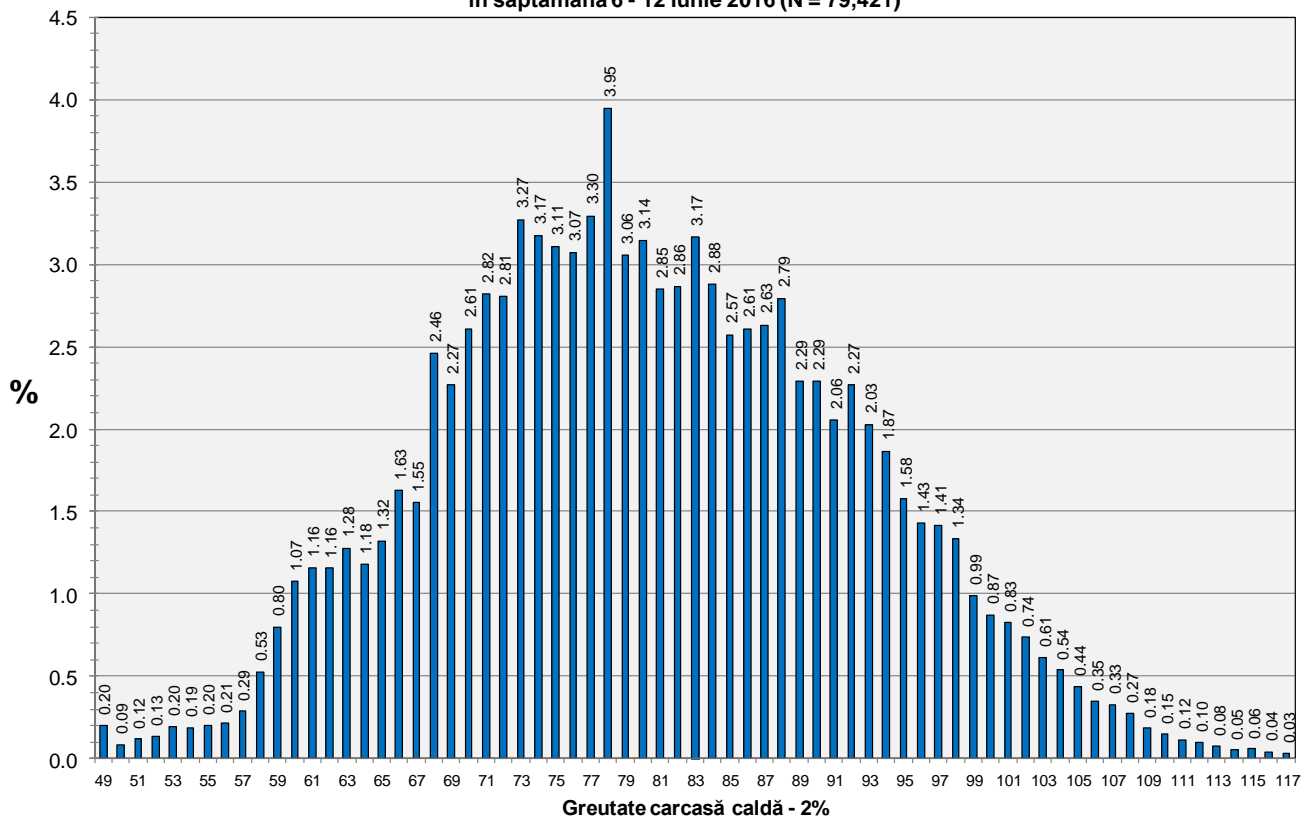


Distribuția conținutului de carne macră a carcaselor clasificate în România cu metoda ZP în săptămâna 6 - 12 iunie 2016 (N = 4,680)

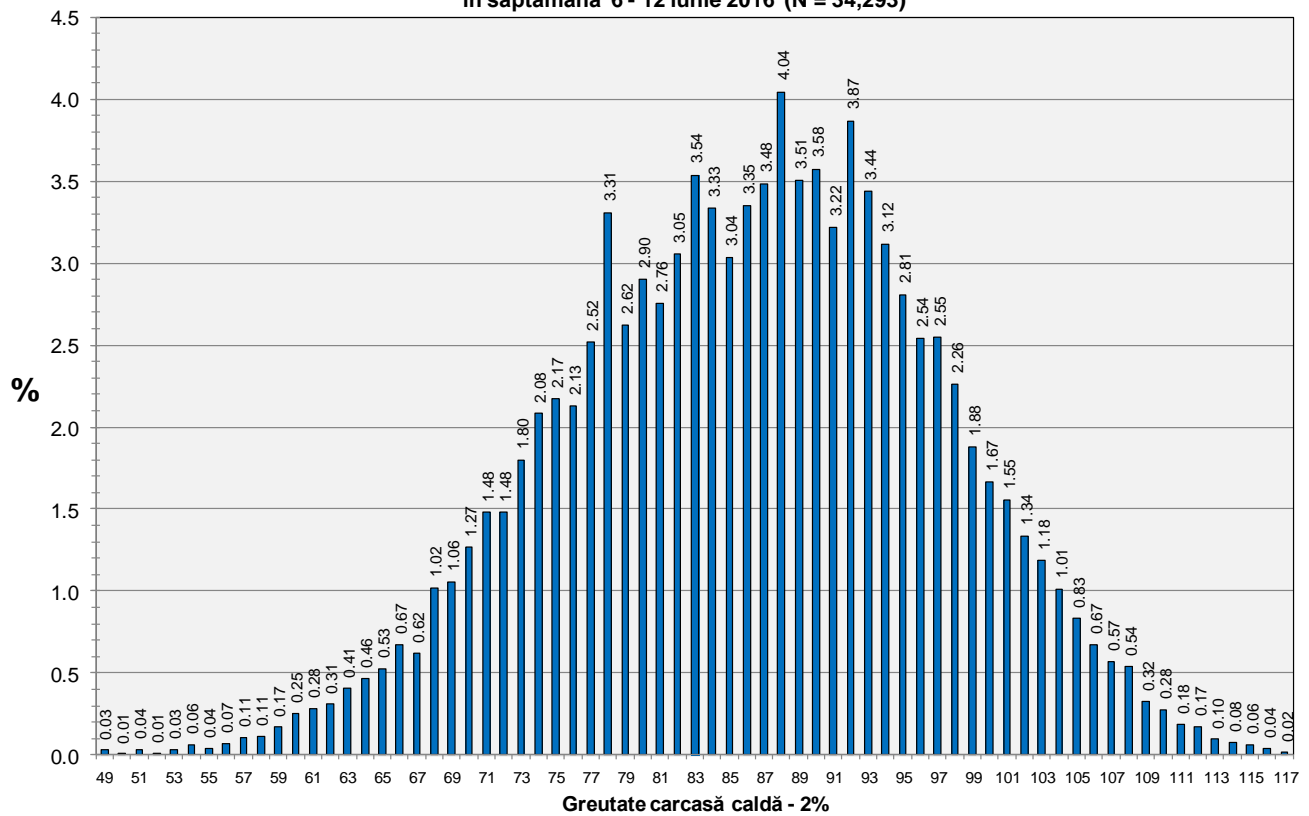




**Distribuția greutății carcaselor clasificate în România
în săptămâna 6 - 12 iunie 2016 (N = 79,421)**

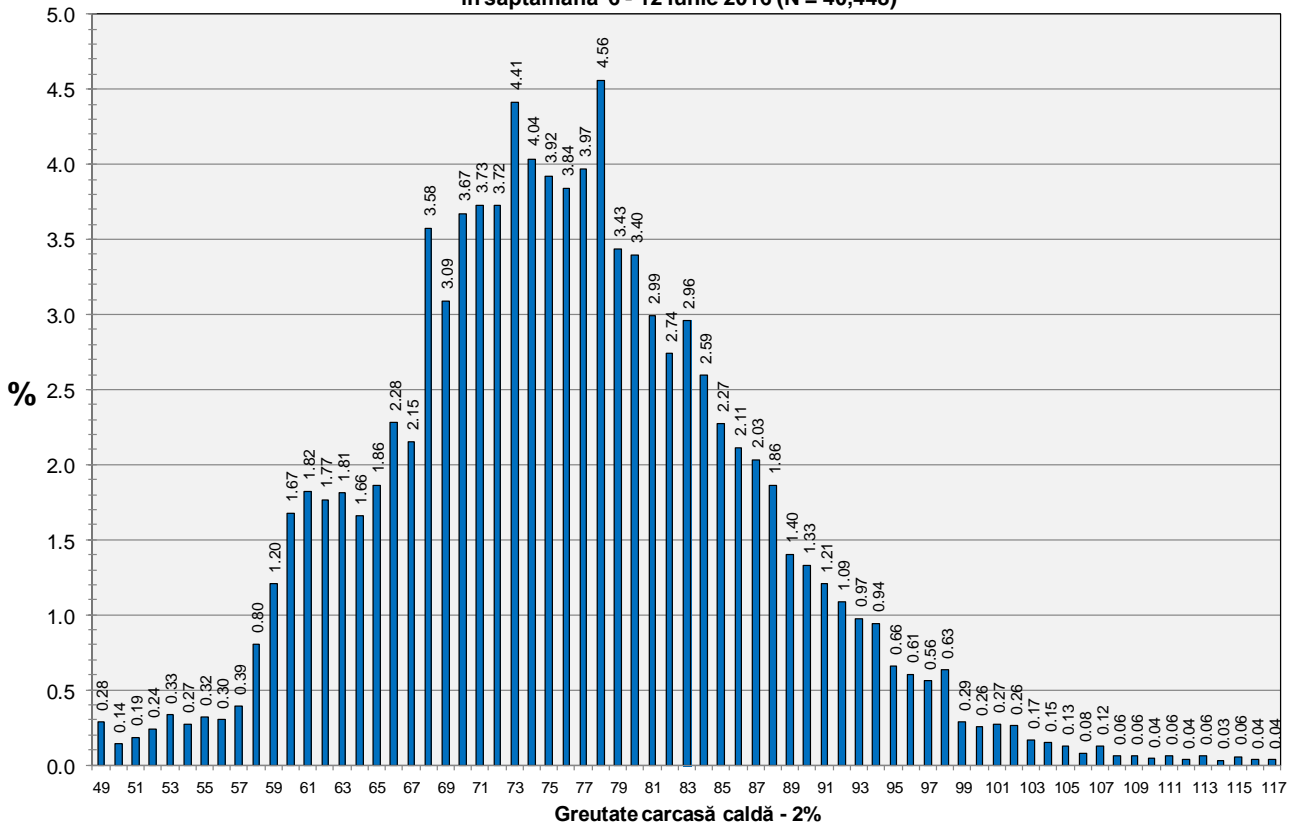


**Distribuția greutății carcaselor clasificate în România cu echipamentul cu sondă optică Fat-O-Meater
în săptămâna 6 - 12 iunie 2016 (N = 34,293)**





Distribuția greutății carcaselor clasificate în România cu echipamentul cu sondă optică OptiGrade-Pro în săptămâna 6 - 12 iunie 2016 (N = 40,448)



Distribuția greutății carcaselor clasificate în România cu metoda ZP în săptămâna 6 - 12 iunie 2016 (N = 4,680)

